

РАЙОН ЮДИТТЕН



Juditten, O.-Pr.

Семитопографическая карта иностранных владений по западной границе Российской Империи 1820 года



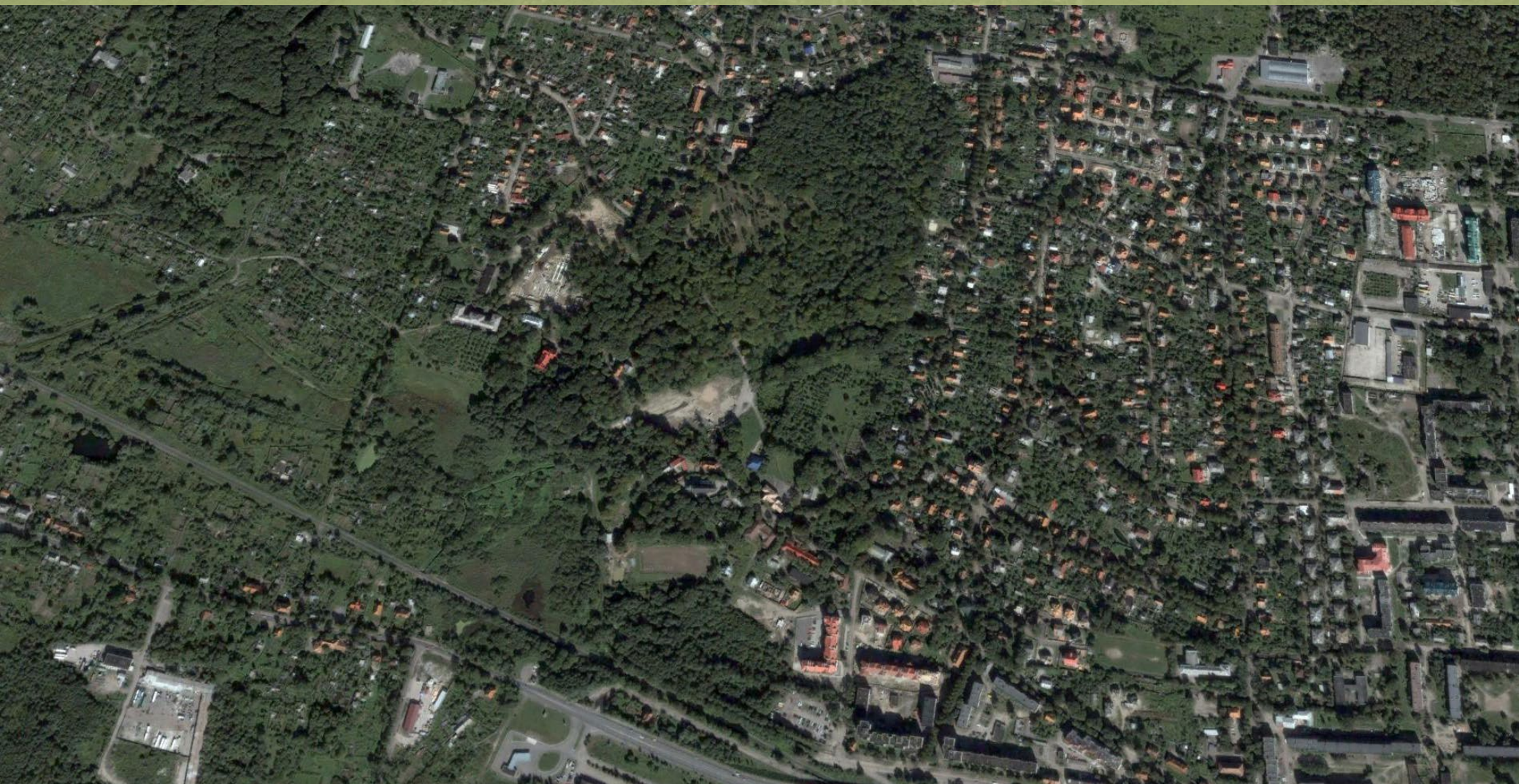
Юдиттен — район Кёнигсберга (нем. Juditten), ныне Менделеево. В письменных хрониках упоминается с 1288 года — момента постройки в селении кирхи. Но само селение существовало уже значительно раньше. 1820 год — 850 человек.

Подробная карта Кёнигсберга 1940 года



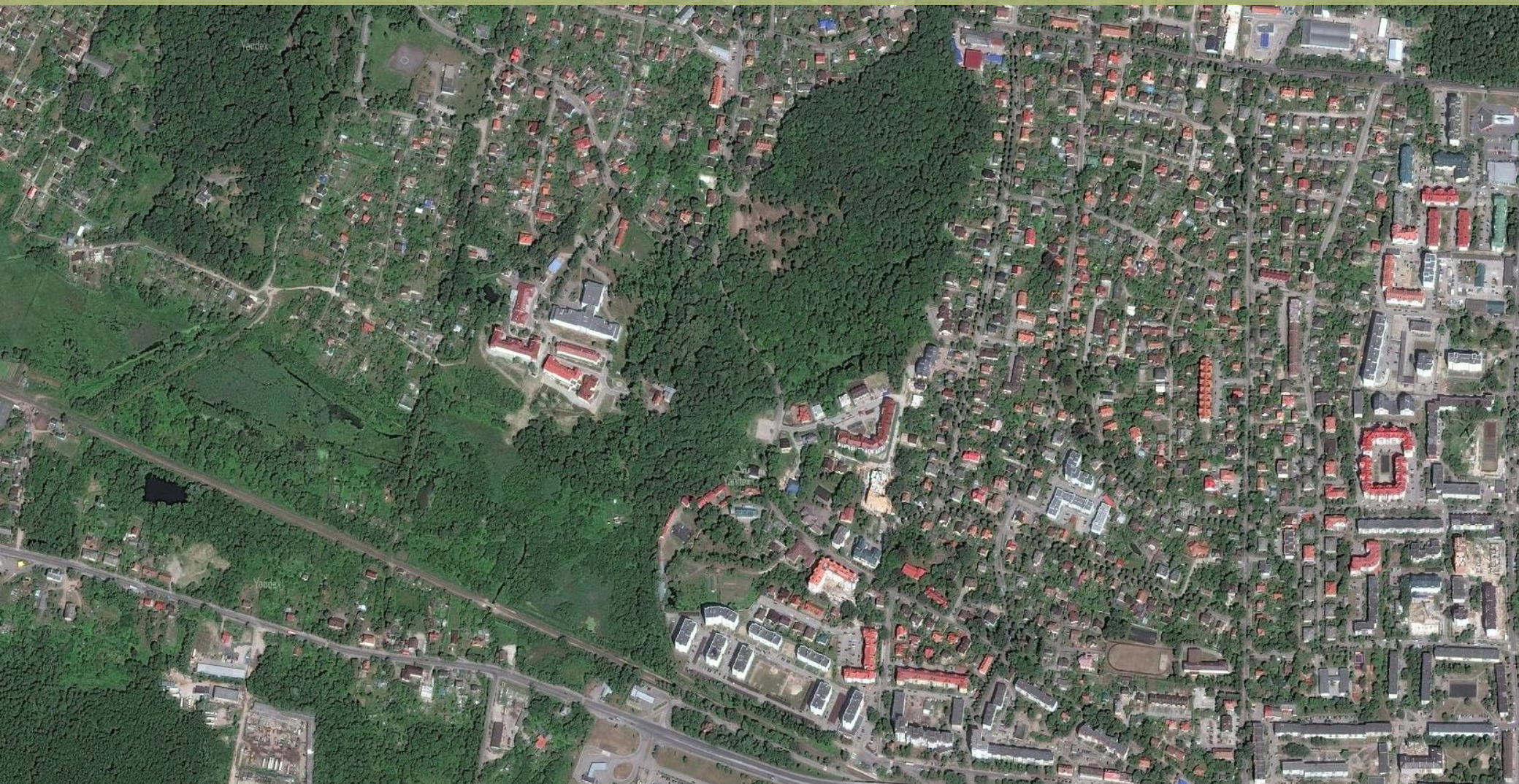
16 июня 1927 года поселение Юдиттен было включено в состав города в качестве района.
На карте мы видим железнодорожный вокзал «Юдиттен» и
конечную остановку трамвая №7 (1900 г. – первый трамвай).

Спутниковый снимок Google 2003 год



Последний трамвай здесь прошёл 24 февраля 2004 года, после чего пути были ликвидированы. В районе парковки был расчищен участок. Исчезли улицы: Шторхвег, Фюнфштюквег и часть Луизенталь (Дубовая аллея), также как и о/п и здание ж/д вокзала.

Спутниковый снимок Яндекс 2018 год



Участок в районе парковки полностью зарос. Возведены новые строения: ЖК «Брусничка», новые корпуса тубдиспансера, на территории Церкви, на ул. Тихоненко и в районе ЖК «Тенистая Делюкс». В 2018 году появился остановочный пункт у жилого комплекса «Брусничка».

Исчезнувшие здания и строения



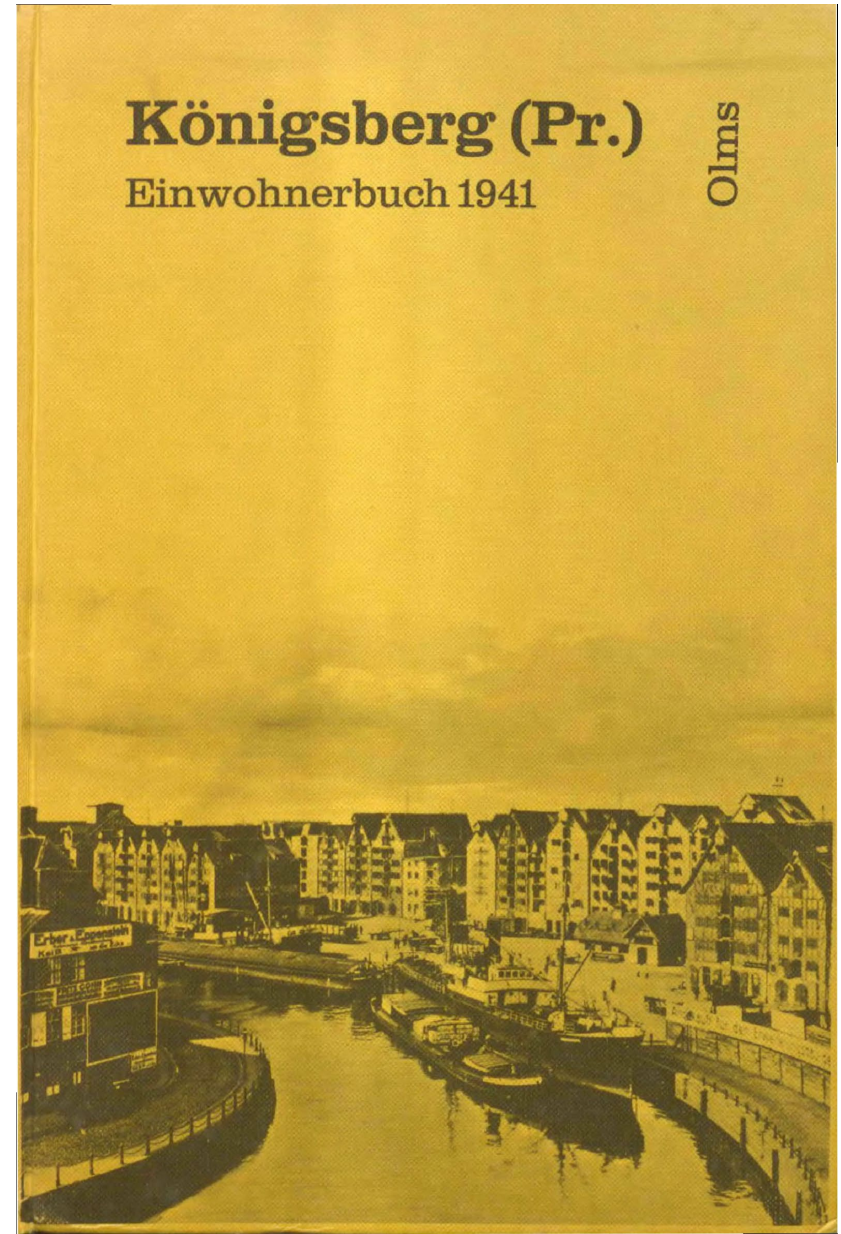
Поиск информации – Книга жителей Кёнигсберга 1941 года

 **Achtelik, Karl**
Gast- und Tanzstätte, Juditter Kirchen-
straße 15. ☎ 247 77.

48-50 E: Achtelik, K., Gastwirt — Früb-
stückstube — (p)
Klischewski, Kfm. (p) — Kolonialwaren-
geschäft — (p)

15 E: Achtelik, Elsa (p)
Achtelik, Karl, Kfm. — Restaurant — (p)
Goerke, Witwe (D.)

**b) Gaststätten und
Gastwirtschaften**
Abrolat, Max, Sackheim 32.
☎ 355 18.
Achtelik, Karl, Gast- u. Tanz-
stätte, Juditter Kirchenstr.
Nr. 15. ☎ 247 77.



Заведение городского парка «Юдиттен».
Юдиттер Кирхенштрассе, 52/54 (ул. Тенистая аллея 52/54)



1910-1920

Развлекательный комплекс с рестораном, танцами и садом, излюбленное, часто посещаемое место для загородных выездов.

Заведение городского парка «Юдиттен».
Юдиттер Кирхенштрассе, 52/54 (ул. Тенистая аллея 52/54)



нид анд 50 юддттен

Juditten

and im Münster

Stadtpark Juditten, Judit-
ter Kirchenstraße 52/54.
246 66,

**Воздушные корни сосны, предположительно чёрной.
Расположена через дорогу напротив заведения «Юдиттен»**



1933

Kraus
Kopf

**Пряничный домик рядом с сосной в Штадтвальд,
хорошо известный каждому кёнигсбержцу**

Die Luftwurzelniefer im Stadtwald



ул. Тенистая аллея 52
Текущий вид



Место напротив ул. Тенистая аллея 52. Текущий вид

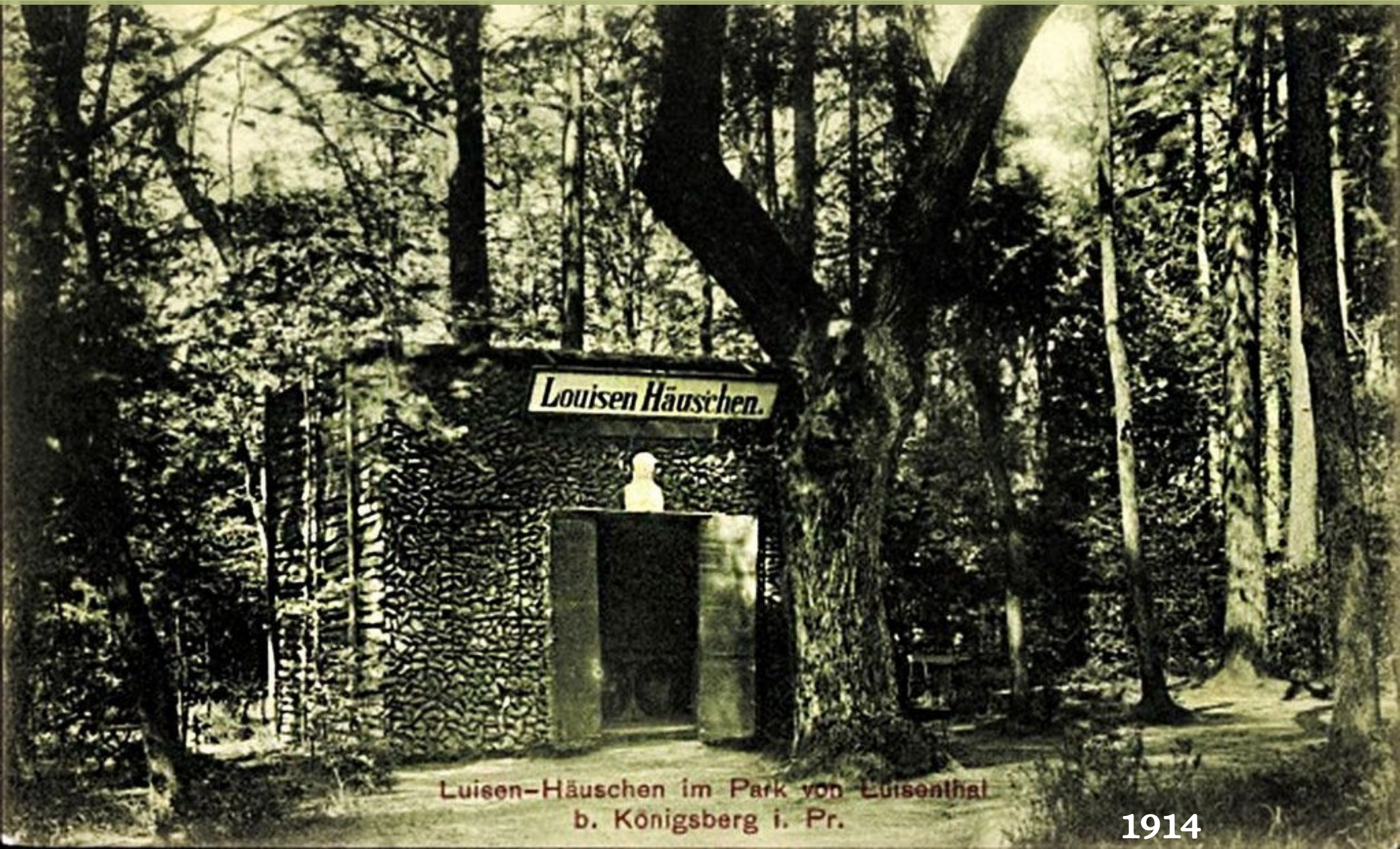


2018

+

Яндекс

Домик Луизы в парке Луизенталь
(расположение не установлено)



Luisen-Häuschen im Park von Luisenthal
b. Königsberg i. Pr.

1914

Вид на гостевой дом и обзорную башню Луизенталь
Луизенталь (ул. Дубовая аллея)



1906

Verlag: O. Ziegler, Königsberg i. Pr. 4 a

Blick auf Gasthaus u. Aussichtsturm Luisenthal

Bruck aus Juditten

Die besten Familien besucht die Herrn Herrn

**Место расположения зимнего домика Луизенталь.
Текущий вид**



Место расположения башни Луизенталь. Текущий вид



Вид на зимний домик Луизенталь
Луизенталь, ул. Дубовая аллея



1906

Gruss aus Juditten

Winterhaus Louisenthal.

Вид на место расположения зимнего домика Луизенталь. Текущий вид



Заведение парка Луизенталь - Летнее кафе-отель Луизенталь 12 (ул. Дубовая аллея)



1915

Место размещения летнего кафе-отеля.
Текущий вид



Уцелевшие здания и строения



Пансионат Кайзер Вильгельм

Учреждение Луизенталь

Кирха Юдиттен

Школа

Коттеджный посёлок «Юдиттен»

Учреждение Луизенталь
Луизенталь 12 (ул. Дубовая аллея 2)

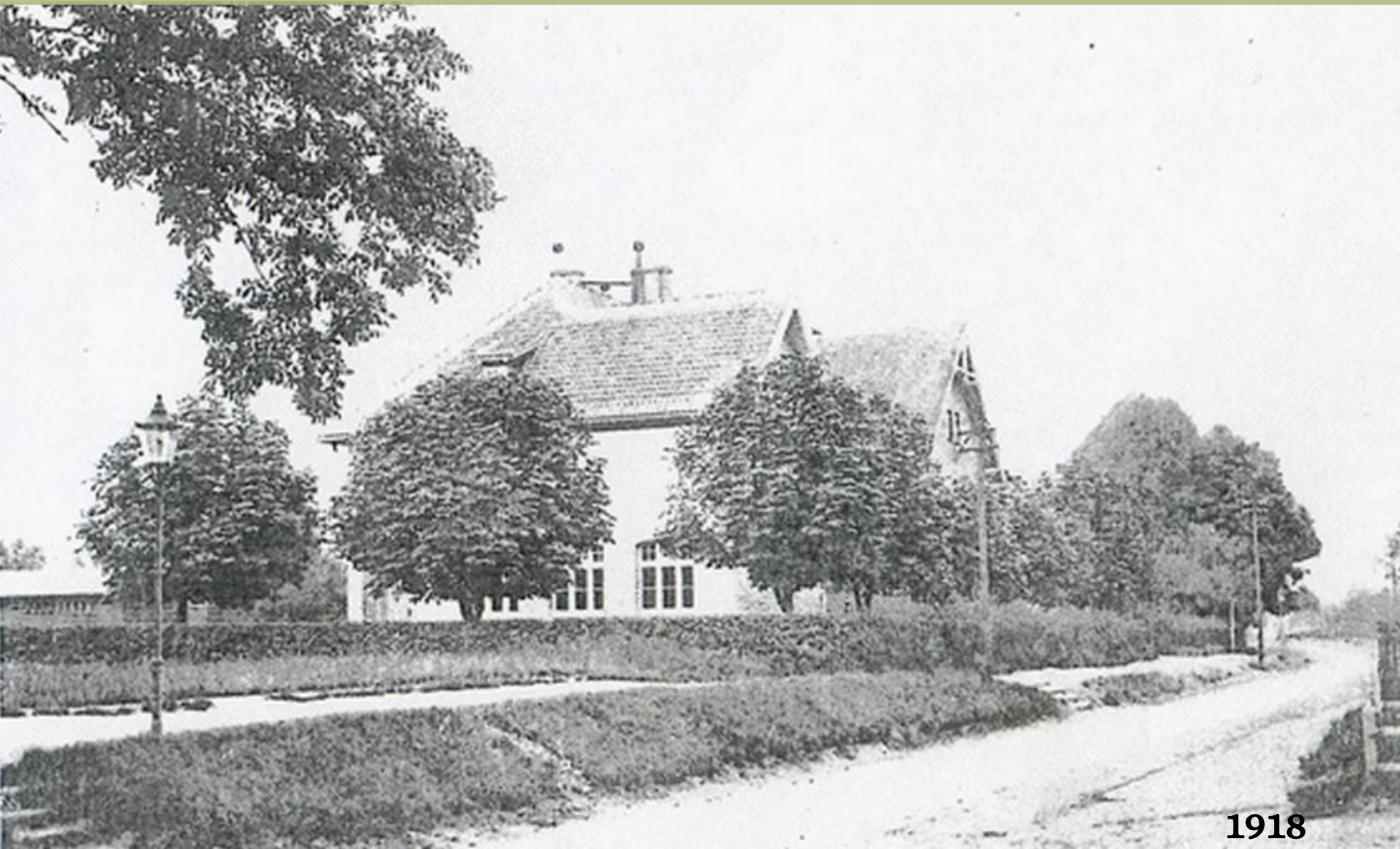


1910-1916

Учреждение Луизенталь. Текущий вид



Школа
Юдиттер Кирхенштрассе, 38 (ул. Тенистая аллея, 38)



1918

Здание начальной школы №19 на ул. Тенистая аллея, 38.

Текущий вид



Пансионат Кайзер Вильгельм – 1898 г.п.
Луизенталь (ул. Дубовая аллея)



1900-1910

Здание диспансера. Текущий вид



**Кирха Юдиттен (1288 г.п.) и домик пастора (г.п. - до 1700).
Юдиттер Кирхенштрассе 39, (ул. Тенистая аллея, 39)**



1922-1928



1918

Бывший домик пастора.
Текущий вид



Исторические входы в парк



Вход со ул. Химической



Вход с проспекта Мира



Вход с ул. Тихоненко



Вход с ул. Тенистая аллея



Вход со стороны парковки (ул. Тенистая аллея)



Парковые деревья и растения



Устройство парковки для прихожан



Автобусная остановка в районе парковки

Рассмотреть возможность организации автобусной остановки на ул. Тенистая аллея в районе дома 50в, а также перенос конечной остановки автобусов с ул. Химической.



48

Организация автобусной остановки для маршрута автобусов большого класса № 48



3

Перенос конечной автобусной остановки с ул. Химической для маршрута автобусов большого класса № 3



82

Перенос конечной автобусной остановки с ул. Химической для маршрута автобусов малого класса № 82



Переименование конечной остановки с «ул. Химическая» на «Свято-Никольский собор»

Кёнигсбергский городской парк



Кёнигсбергский городской парк



Vorlag O. Ziegler, Königsberg i. Pr.

Gruss aus Juditten. Am Walde.
Paula Emma Schanath Gertrud Hermann
Walter Theodor Paula Emma Schanath

Прогулка в городском лесу



Juditten O.-Pr.

Partie im Stadtwald

Прогулка в городском лесу

