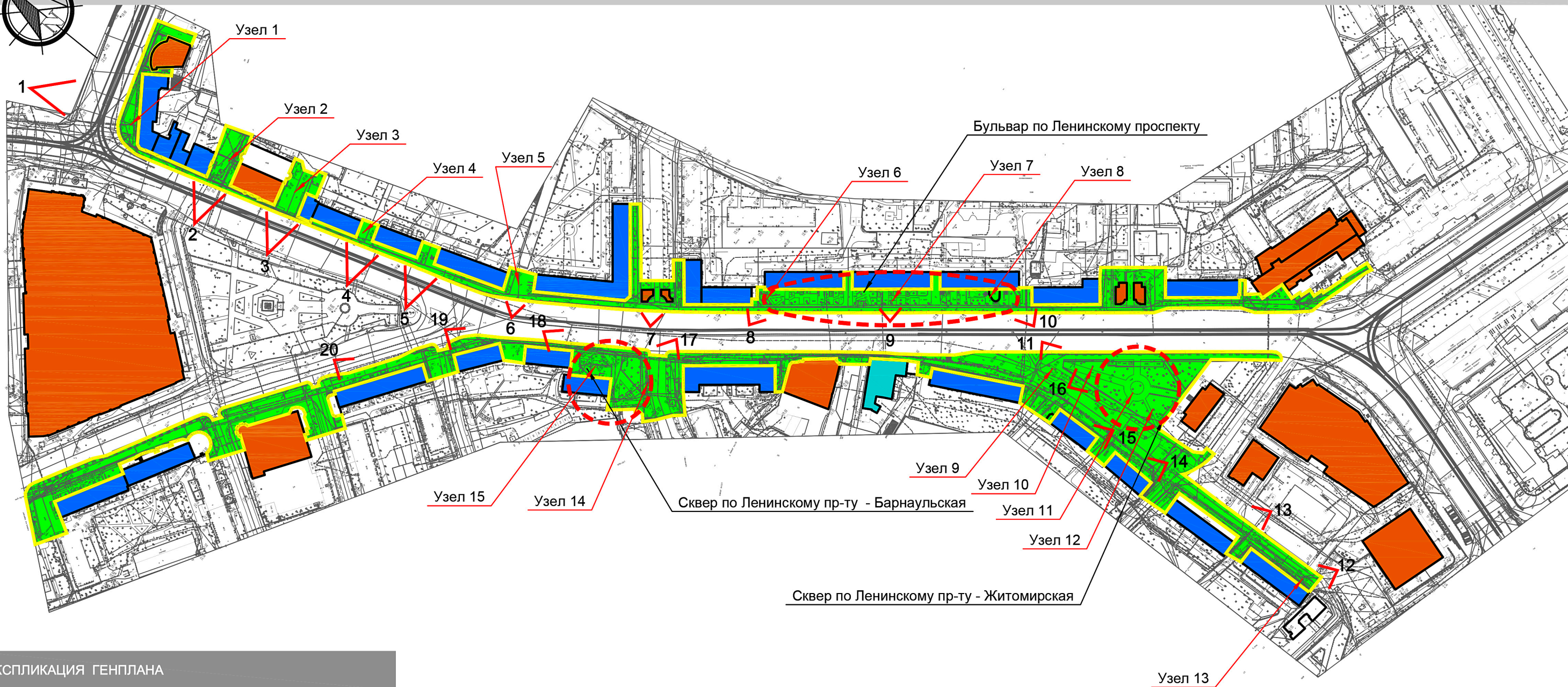
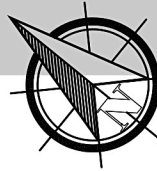


СХЕМА ГЕНПЛАНА РЕКОНСТРУКЦИИ ЛЕНИНСКОГО ПРОСПЕКТА С ФУНКЦИОНАЛЬНЫМИ ПЕШЕХОДНЫМИ ПРОСТРАНСТВАМИ М 1:3000



ЭКСПЛИКАЦИЯ ГЕНПЛАНА

- Реконструируемые жилые дома
- Существующие общественные здания
- Граница благоустройства территории

УСЛОВНЫЕ ОБОЗНАЧЕНИЯ

- Благоустройство скверов, бульваров
- Видовые ракурсы
- Узлы благоустройства территории

						Шифр: СА 01-15.ГК			
Изм.	Кол.уч	Лист	Док.	Подп.	Дата	Благоустройство Ленинского проспекта с решениями по фасадам зданий от площади Победы до пересечения с ул. Портовой в г. Калининграде			
	ГАП	Копылов О.В.			02.15				
Архитектор	Зеткина М.Ф.				02.15	Комитет архитектуры и строительства администрации городского округа «Город Калининград»			
Архитектор	Артемова А.А.				02.15				
Архитектор	Землянский Я.В.				02.15				
Архитектор	Крамарова А.В.				02.15				
Архитектор	Цариковская Ю.В.				02.15				
Архитектор	Луговская В.Э.				02.15	СХЕМА ГЕНПЛАНА ЛЕНИНСКОГО ПРОСПЕКТА С ФУНКЦИОНАЛЬНЫМИ ПЕШЕХОДНЫМИ ПРОСТРАНСТВАМИ М 1:3000			
Архитектор	Саркисова В.П.				02.15				
						ГК	Стадия	Лист	Листов
						ООО «Студия архитектуры»			





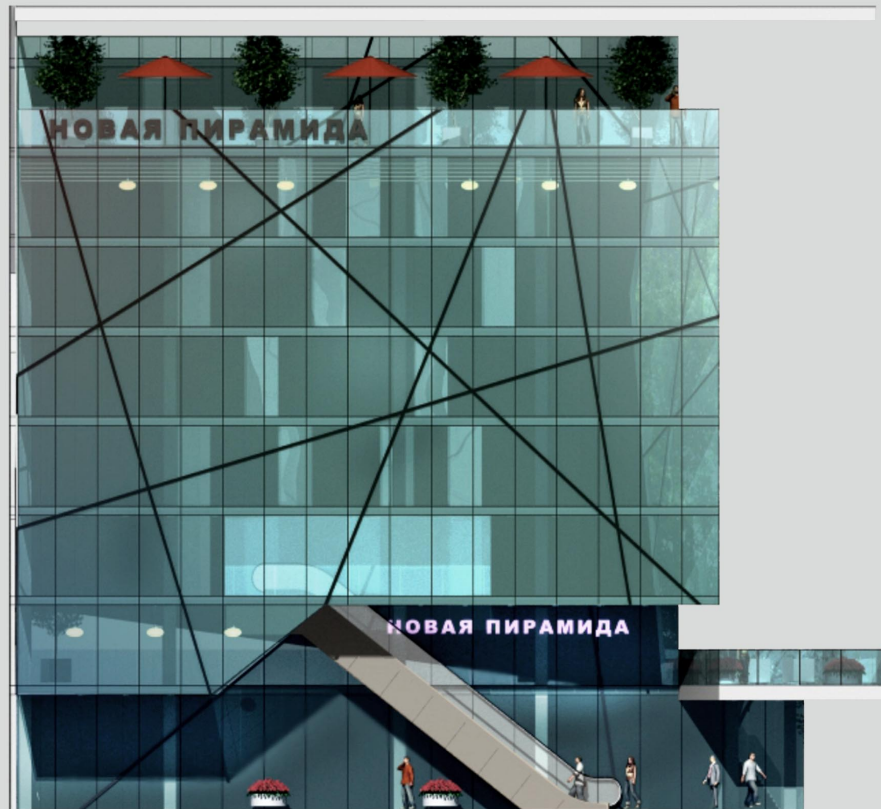








ПРОЕКТНОЕ ПРЕДЛОЖЕНИЕ ▶



ЧЕРНЯХОВСКОГО ДОМ 2 - 4Б

СУЩЕСТВУЮЩИЕ ФАСАДЫ ▶



ЧЕРНЯХОВСКОГО ДОМ 2 - 4Б

ПРОЕКТНОЕ ПРЕДЛОЖЕНИЕ ▶



ЛЕНИНСКИЙ ПРОСПЕКТ ДОМ 1 - 5

СУЩЕСТВУЮЩИЕ ФАСАДЫ ▶



ЛЕНИНСКИЙ ПРОСПЕКТ ДОМ 1 - 5



ЛЕ

ПРЕДЛОЖЕНИЕ ▶



ЛЕНИНСКИЙ ПРОСПЕКТ ДОМ 17 - 19



ЛЕНИНСКИЙ ПРОСПЕКТ ДОМ 21 - 25

ОЩЕ ФАСАДЫ ▶



ЛЕНИНСКИЙ ПРОСПЕКТ ДОМ 17 - 19



ЛЕНИНСКИЙ ПРОСПЕКТ ДОМ 21 - 25

ПРОЕКТНОЕ ПРЕДЛОЖЕНИЕ ▶



ЛЕНИНСКИЙ ПРОСПЕКТ ДОМ 27 - 31

СУЩЕСТВУЮЩИЕ ФАСАДЫ ▶



ЛЕНИНСКИЙ ПРОСПЕКТ ДОМ 27 - 31

ПРОЕКТНОЕ ПРЕДЛОЖЕНИЕ >

Л. АР-5



ЛЕНИНСКИЙ ПРОСПЕКТ ДОМ 39 - 45

ЛЕНИНСКИЙ ПРОСПЕКТ ДОМ 47 - 53

ЛЕНИНСКИЙ ПРОСПЕКТ ДОМ 55 - 61

СУЩЕСТВУЮЩИЕ ФАСАДЫ >



ЛЕНИНСКИЙ ПРОСПЕКТ ДОМ 39 - 45

ЛЕНИНСКИЙ ПРОСПЕКТ ДОМ 47 - 53

ЛЕНИНСКИЙ ПРОСПЕКТ ДОМ 55 - 61

ИЕ >



ТЕАТРАЛЬНАЯ ДОМ 23 - 27

ТЕАТРАЛЬНАЯ ДОМ 29 - 33

Ы >



ТЕАТРАЛЬНАЯ ДОМ 23 - 27

ТЕАТРАЛЬНАЯ ДОМ 29 - 33















YANDEX BANK
ACCOMMODATION

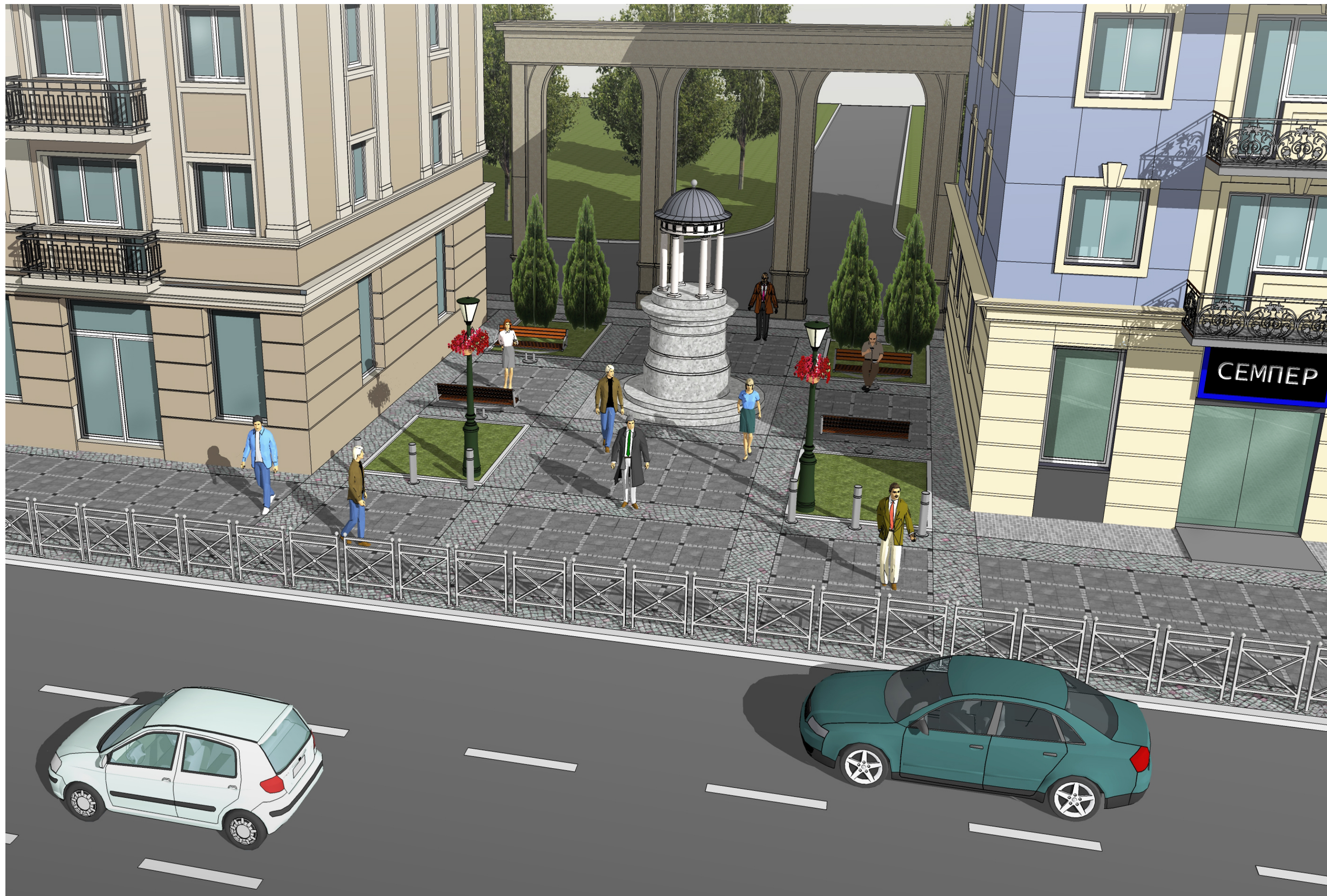
Yandex



ЕВРОСЕТЬ

ЕВРОСЕТЬ























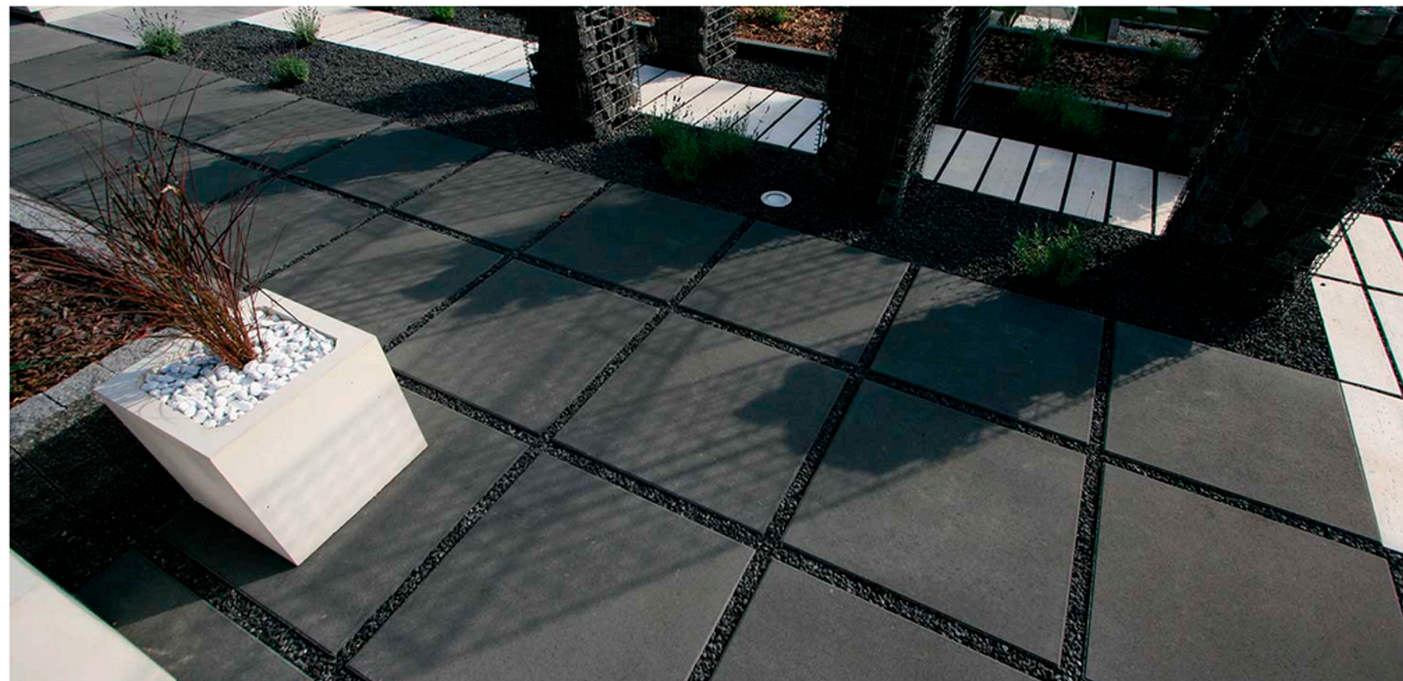
GLOT NIKE PROSPEKT & PARK

CHESTER CALVIN KLEIN JEANS

ЯНТАРЬ СЕЗОНА







Home > Impressio

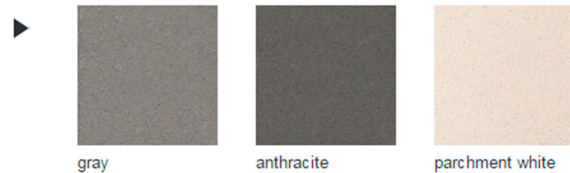
Libet *Impressio*

maxima

a huge potential

A square slab of 80 cm is the biggest product among all others manufactured by Libet company. Maxima slabs form an impressive, homogeneous surface which smoothly fills up regular spaces. Their magnificent size helps to limit the number of elements on the surface and in the same time reduce the number of joints to minimum. It is a perfect material for the terrace on a modern property which was designed in a spirit of pure form.

colours

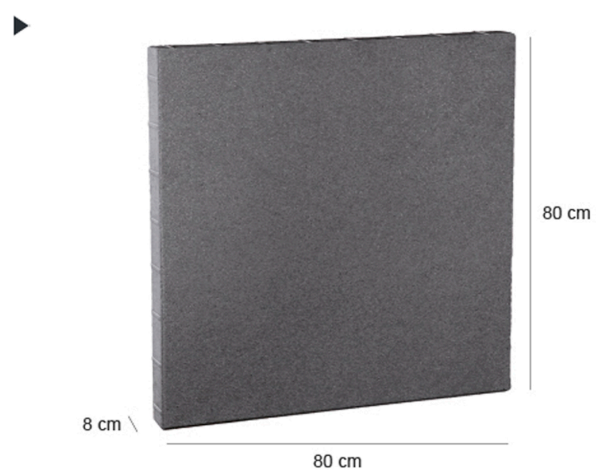


gray

anthracite

parchment white

shapes



technical parameters

thickness [cm]	m ² /pallet	pallet weight [kg]	pcs./layer	number of layers	available colors
8	3,84	715	1	6	parchment white anthracite gray



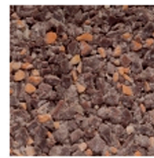
Home > Decco Elegante

LibetDecco
ELEGANTE
piccola

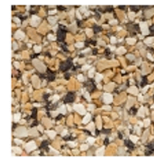
round pointa

The petty, trapeze Piccola blocks were created to realize all particularly twisted ideas. They have an impressive experience in any arrangements based on circles, arches and curves. Their additional advantage is a wide variety of colours. The natural shade of colours of Piccola paving sett create unlimited possibilities of arrangement in composing unique patterns.

colours



bronzo



solaro



nero



granito

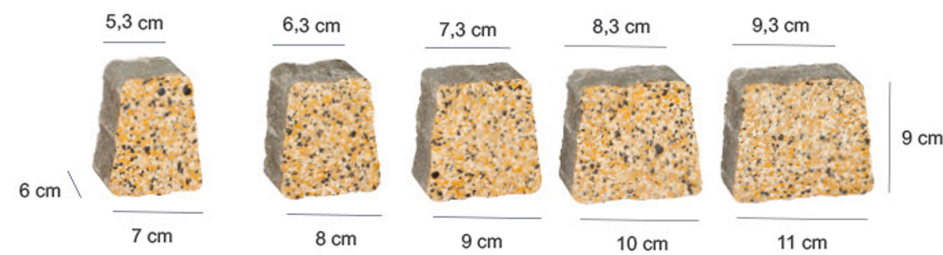


bianco carrara



tramonto

shapes



technical parameters



thickness [cm]	m ² / pallet	weight pallet [kg]	pcs. / layer	number of layers	available colors
6	8,74 or 9,71	1205 or 1336	117 or 130	10	bianco carrara granito nero solaro tramonto bronzo

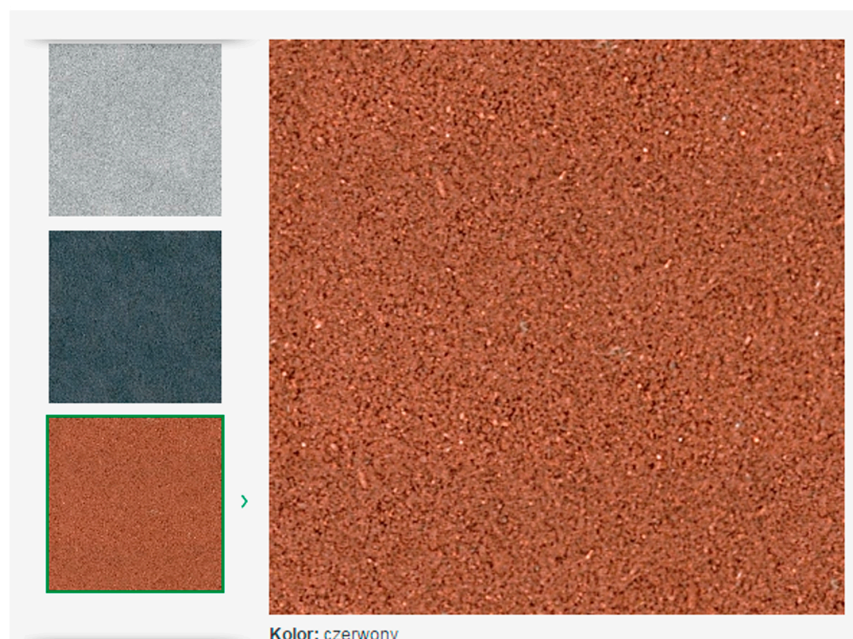


Nardo

Informacje o produkcie

Informacje techniczne

Nardo to bardzo funkcjonalna kostka brukowa. Prostokątny kształt kamienia, trzy popularne kolory oraz trzy wysokości bruku pozwalają na swobodą aranżację każdego terenu.



Kolor: czerwony

Formaty



Kostka brukowa Nardo - grubość: 4 cm, 6 cm, 8 cm

10 x 20 cm

Właściwości

- standardowa powierzchnia
- wytrzymałość i odporność na ścieranie
- odporność na mróz i sól
- możliwość komponowania z innymi produktami Stein+Design

Zastosowanie

- wokół domu: podjazdy, dziedzińce, tarasy, ścieżki
- w ogrodzie: ścieżki, aleje
- podjazdy do garażu, parkingi
- place, chodniki, pasaże

Cechy

- Cechy produktu



СКАМЕЙКА "FLASH"



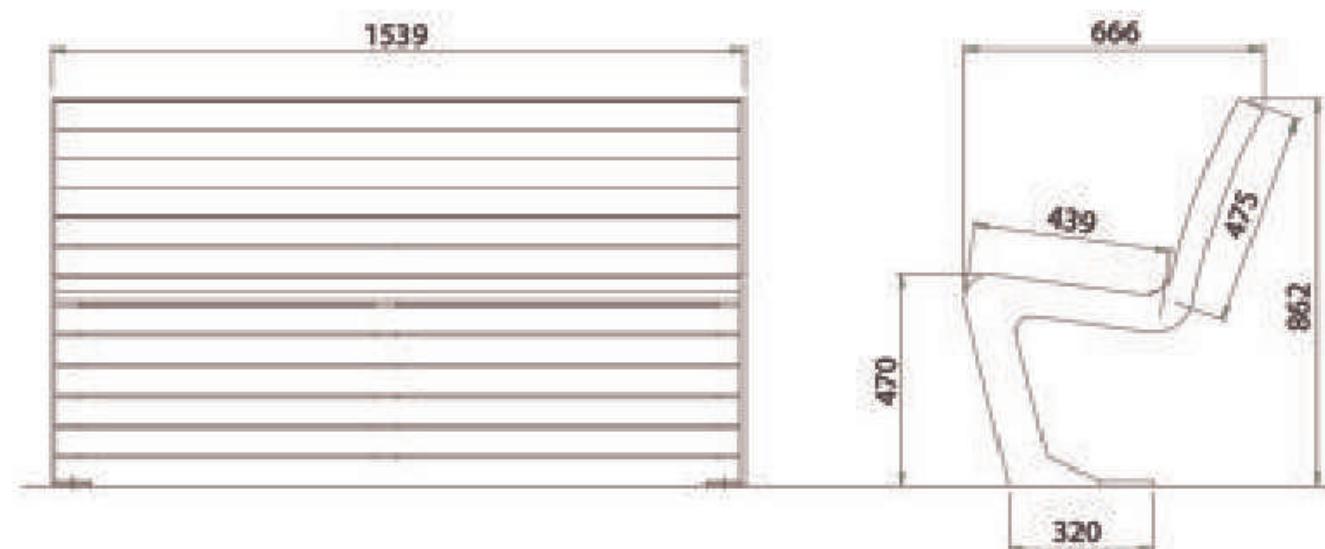
Артикул: OSC 012 150 00

Материалы : Дерево (сосна, ель), сталь.

Цвет бруска : Тик

Цвет опоры: Серый

Длина 1,5 метра



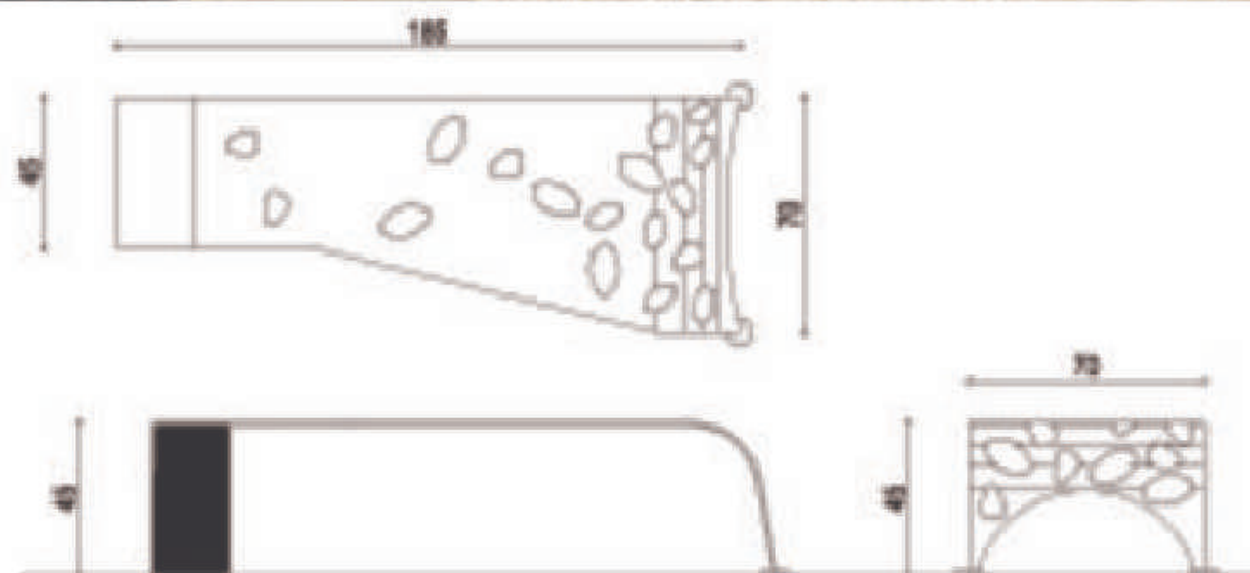


СКАМЕЙКА "OLIVE"

Артикул: OSC 015 200 00

Материалы : Дерево (сосна, ель),
сталь cor-ten.

Цвет бруска : Тик
Длина 2 метра









► Series

Duro

Design:
Aarhus Architects A/S



www.veksø.com



- Duro-series:**
- bench
 - double bench
 - litter bin/ashtray
 - trolley shelter

► Seating and Tables

Outfit

Design:
Arkitema Design



www.veksa.com



• Outfit light-bench

► Litter Bins/Ashtrays

Lotus Lotus Malmö

Design:
Copenhagen Council

www.vokso.com



• Lotus Malmö
litter bin

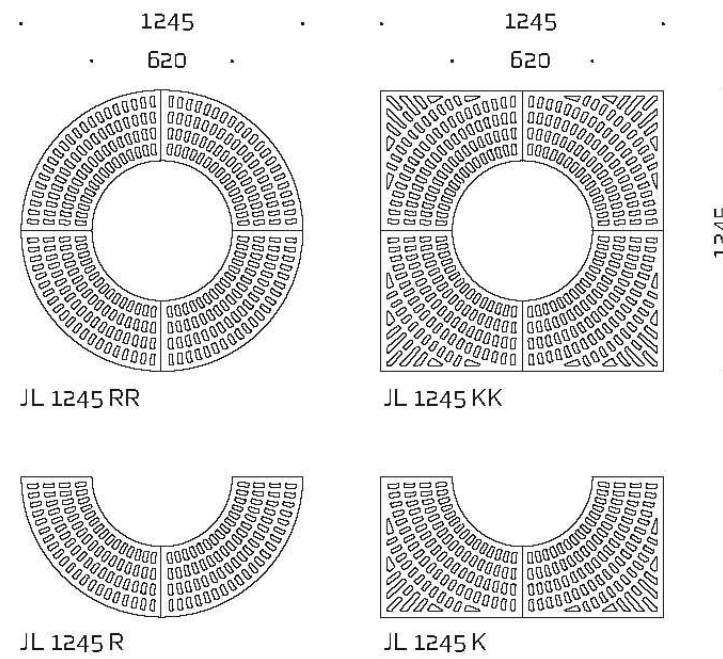


◀ Tree grilles
JL 1245



Technical drawings

- part of **NRGI** Group



Dimensions		Materials and Finish	
R	58 kg cast iron, 1235 x 617 mm	Cast iron	Painted black.
RR	116 kg cast iron, Ø 1235 mm		Also available with irrigation hole.
K	75 kg cast iron, 1245 x 622 mm		Can be combined with tree guard PB 903.
KK	150 kg cast iron, 1245 x 1245 mm		
RK	133 kg cast iron, 1245 x 1245 mm		

Product	Description
JL 1245 R	Tree grille, semi-circular
JL 1245 RR	Tree grille, circular
JL 1245 K	Tree grille, semi-square
JL 1245 KK	Tree grille, square
JL 1245 RK	Tree grille, semi-circular and semi-square

For more information please visit www.veksø.com

All terms and conditions are subject to change

VEKSØ

www.veksø.com



