



ФЕДЕРАЛЬНАЯ СЛУЖБА  
ГОСУДАРСТВЕННОЙ РЕГИСТРАЦИИ,  
КАДАСТРА И КАРТОГРАФИИ

ФЕДЕРАЛЬНОЕ ГОСУДАРСТВЕННОЕ УНИТАРНОЕ ПРЕДПРИЯТИЕ,  
ОСНОВАННОЕ НА ПРАВЕ ХОЗЯЙСТВЕННОГО ВЕДЕНИЯ,  
«РОССИЙСКИЙ ГОСУДАРСТВЕННЫЙ ЦЕНТР ИНВЕНТАРИЗАЦИИ  
И УЧЕТА ОБЪЕКТОВ НЕДВИЖИМОСТИ – ФЕДЕРАЛЬНОЕ БЮРО ТЕХНИЧЕСКОЙ ИНВЕНТАРИЗАЦИИ»  
ФГУП «РОСТЕХИНВЕНТАРИЗАЦИЯ – ФЕДЕРАЛЬНОЕ БТИ»  
КАЛИНИНГРАДСКИЙ ФИЛИАЛ

# ТЕХНИЧЕСКИЙ ПАСПОРТ

Инвентарный № 1088



Федеральное государственное унитарное предприятие

«Российский государственный центр инвентаризации и учета объектов недвижимости -

Федеральное БТИ»

(полное наименование ОТИ – организации технического учета и технической инвентаризации объектов капитального строительства)

Калининградский филиал

(наименование обособленного подразделения ОТИ)

# ТЕХНИЧЕСКИЙ ПАСПОРТ

на здание  
(вид объекта учета)

**Административное здание**

(наименование объекта учета)

### Адрес (местоположение) объекта учета:

Субъект Российской Федерации	Калининградская область	
Район		
Муниципальное образование	тип	городской округ
	наименование	"Город Калининград"
Населенный пункт	тип	город
	наименование	Калининград
Улица (проспект, переулок т.д.)	тип	улица
	наименование	Коммунальная
Номер дома	66	
Номер корпуса		
Номер строения		
Литера	А	
Иное местоположение		

### Сведения о ранее произведенной постановке на технический учет в ОТИ

Инвентарный номер	1088
Кадастровый номер	

### Штамп органа государственного технического учета о внесении сведений в Единый государственный реестр объектов капитального строительства (ЕГРОКС)

Наименование учетного органа	
Инвентарный номер	
Кадастровый номер	
Дата внесения сведений в ЕГРОКС	

Паспорт составлен « 18 » сентября 2014 года по состоянию на « 17 » сентября 2014 года

Начальник производственного управления Король Н.Ю.  
(Фамилия И.О.)

М.П.



**РАЗРЕШЕНИЕ НА ВВОД ОБЪЕКТА В ЭКСПЛУАТАЦИЮ**  
 \* при строительстве, реконструкции, капитальном ремонте объектов капитального строительства, объектов незавершенного строительства

**НЕ ПРЕДЪЯВЛЕНО**

Подпись И.И. Иванова ф.и.о. Иванова И.И.  
 Дата 18.09.2014



**III. Благоустройство здания – кв.м.**

числа, площадь, объем, количество, единицы измерения

1	2	отопление						9	ванны			Газоснаб.		15	лифт – шт.	
		3	4	5	6	7	8		10	11	12	13	14		16	17
	368,2			368,2							368,2			368,2		

**IV. Общие сведения.**

значение	<i>административное здание</i>
использование	<i>административное здание</i>
год постройки	<i>1945</i>
площадь здания	<i>368,2 м2</i>
общая площадь здания	<i>368,2 м2</i>

**V. Исчисление площадей и объемов сооружения и его частей (подвалов, пристроек и т.п.)**

1	2	3	4	5	6
№ или литер по плану	наименование	Формулы для подсчета площадей по наружному обмеру.	Площадь кв.м.	длина высота (м)	Объем куб.м.
A	подвал	$10,60*8,55+5,15*2,73$	104,7	2,25	236
A	1 этаж	$10,60*8,55+12,26*10,94-1,78*2,21$	220,8	3,00	662
A	2 этаж	$10,60*8,55+5,15*2,73$	104,7	3,00	314
A	мансарда	$10,60*5,61+0,91*4,04+1,00*4,19+0,41*0,64$	67,6	2,95	199
A	скосы(-)	$(1,60*1,49)/2*10,60*2$			-25
		<i>Итого по литеру: А</i>	497,8		1386
		<i>S застройки:</i>	220,8		

## VI. Описание конструктивных элементов и определение износа.

Литер **A**

Год постройки  
Группа капитальности

1945 г.

**III**

Число этажей

3

Вид внутренней отделки

**простая**

№ п. п.	Наименование конструктивн. элемент.	Описание конструктивных элементов (материал, отделка, конструкция и прочее).	Техническое состояние (осадка, трещины, гниль и т.п.)	удельный вес по таблице	поправка к удельному весу в %	удельный вес контр. элементов с поправками	% износа	% изн. К ст-рое гр. 7* гр. 8 100	тех. изн.	
									изн. %	элемент
1	2	3	4	5	6	7	8	9	10	11
1	Фундаменты	бутовый ленточный	осмотру не доступен	9	*1	9	55	4,95		
2	Стены	стены: кирпичные, перегородки: кирпичные	трещины	21	*1	21	50	10,5		
3	Перекрытия	чердачное: деревянные междуэтажное: деревянные подвальное: армокирпичные	мелкие трещины	14	*1	14	55	7,7		
4	Кровля	черепица/шифер	удовлетворительное	4	*1	4	55	2,2		
5	Полы	линолеум, плиточные	стертость	8	*1	8	45	3,6		
6	Проемы	окна: стеклопакеты, двери: филенчатые	хорошее	10	*1	10	45	4,5		
7	Отделочные работы	наружное оформление: окраска, штукатурка, внутреннее оформление: обои, окраска, плитка	хорошее	16	*1	16	45	7,2		
8	Санитарно-электротехнические работы	отопление: от собственной котельной на твердом топливе водоснабжение: трубы ПХВ электроосвещение: напряжение 220 В. радио: телефон: да телевидение: горяч. водосн. от электрического бойлера канализация: трубы ПХВ		9	*1	9	50	4,5		
9	Прочие работы	отмостка	трещины	9	*1	9	50	4,5		
Итого					x	100	X	49,6 5	x	

% износа, приведенный к 100 по формуле  $\frac{\text{процент износа (гр.9)} \times 100}{\text{удельный вес (гр. 7)}}$  **50 %**

Литер

Год постройки  
Группа капитальности

Число этажей  
Вид внутренней отделки

3. % к стр.	Наименование конструктивн. элемент.	Описание конструктивных элементов (материал, отделка, конструкция и прочее).	Техническое состояние (осадка, трещины, гниль и т.п.)	удельный вес по таблице	поправка к удельному весу, %	удельный вес контр. элементов с поправками	% износа	% изн. К ст-рое гр.7* гр.8 100	тех.изн.	
									изн.%	
									элемент.	к стр.
2	3	4	5	6	7	8	9	10	11	
Итого:				100						
% износа, произведенный к 100 по формуле			$\frac{\text{процент износа (гр.9)} * 100}{\text{удельный вес (гр.7)}}$				%			

## VI. Техническое описание пристроек и других частей здания.

№ № п.п	Наименование конструктивных элементов		Удельный вес по таблице	Поправки	Удельный вес с поправками
		Литера			
		Группа капитальности			
		Материал, конструкция			
1	2	3	4	5	6
1.					

Наимен-  
строе  
прист

2

админи  
ивное 3





### VIII. Техническое описание служебных построек.

№ № п.п ·	Наименование конструктивных элементов	Литера	Удельный вес по таблице	Поправки	Удельный вес с поправками
		Группа капитальности			
		Материал, конструкция			
		3			
1	2	3	4	5	6
1.					

100 46

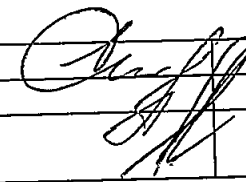


### X. Ограждения и сооружения (замощения) на участке.

литера	Наименование ограждения и сооружения.	Материал, конструкция.	Размеры		площадь, м.кв.	№ Сборника	№ Таблицы	измеритель	стоимость по таблице.	поправки на климат. района	восстановительная стоимость в руб.	Износ в %	действительная стоимость в руб.
			длина, м.	ширина, высота, м.									
I	замощение	асфальтовое		0,00	315,90	26 (часть II)	156 а-д,3в	кв. м.	7,60		2401	40	1441
II	ограждение	металлическая сетка	6,00	0,00		26 (часть II)	150 в	пог. м.	8,80		53	60	21
III	ограждение	металлические	68,00	0,00		18	73д	м.	10,10		687	45	378
IV	ограждение	кирпичные столбы	17,30	0,00		18	73б	м.	57,00		986	10	887.

### XI. Общая стоимость (в рублях).

В ценах какого года	Основные строения		Служебные строения		Сооружения		Всего	
	восстановительная	действительная	восстановительная	действительная	восстановительная	действительная	восстановительная	действительная
1969 г.	22772	11386			4127	2727	26899	1411.

Исполнил:  « 17 » сентября 2014г. Измакова Е. Г.  
 Проверил: « 18 » сентября 2014г. Федянина Т.Б.  
 Начальник ПУ: « 18 » сентября 2014г. Король Н.Ю.

### Отметка о нижеследующих обследованиях.

Дата обследования «    » _____	«    » _____	«    » _____
Обследовал		
Проверил		
начальник		

## Экспликация внутренних помещений в кв.м.

№	Этажи	№ помещения	№ по плану	Назначение частей помещения	Площадь всех частей здания (кв.м.)	Общая площадь	Площадь по обмеру (в кв.м.)						Общ. имущ. здан
							административное						
							основная	подсобная	Площадь балконов, лоджий, террас, веранд и т.п.	основная	подсобная	Площадь балконов, лоджий, террас, веранд и т.п.	
1	2	3	4	5	6	7	8	9	10	11	12	13	
<b>Этаж [подвал]</b>													
	А	П	1	вспомогат.	10,1	10,1		10,1					
	А	П	2	котельная	10,2	10,2		10,2					
	А	П	3	вспомогат.	23,1	23,1		23,1					
	А	П	4	вспомогат.	15,5	15,5		15,5					
8	А	П	5	лестн.клетка	9,5	9,5		9,5					
7.	А	П	6	вспомогат.	5,7	5,7		5,7					
	А	П	7	вспомогат.	4,1	4,1		4,1					
<b>Итого по этажу [подвал]</b>					<b>78,2</b>	<b>78,2</b>		<b>78,2</b>					

## Экспликация внутренних помещений в кв.м.

Литер	Этажи	№ помещения	№ по плану	Назначение частей помещения	Площадь всех частей здания (кв.м.)	Общая площадь	Площадь по обмеру (в кв.м.)					
							административное			основная	подсобная	Площадь балконов, лоджий, террас, веранд и т.п.
							основная	подсобная	Площадь балконов, лоджий, террас, веранд и т.п.			
1	2	3	4	5	6	7	8	9	10	11	12	13

## Этаж 1

А	1		1	лестн.клетка	11,3	11,3		11,3				
А	1		2	туалет	1,8	1,8		1,8				
А	1		3	вспомогат.	6,4	6,4		6,4				
А	1		4	основное	12,6	12,6	12,6					
А	1		5	основное	8,3	8,3	8,3					
А	1		6	коридор	3,9	3,9		3,9				
А	1		7	медицинский пункт	9,4	9,4	9,4					
А	1		8	основное	15,7	15,7	15,7					
А	1		9	основное	10,1	10,1	10,1					
А	1		10	основное	9,1	9,1	9,1					
А	1		11	коридор	12,2	12,2		12,2				
А	1		12	основное	9,0	9,0	9,0					
А	1		13	вспомогат.	4,3	4,3		4,3				
А	1		14	коридор	12,1	12,1		12,1				
А	1		15	основное	8,2	8,2	8,2					
А	1		16	основное	19,1	19,1	19,1					
А	1		17	основное	14,3	14,3	14,3					
<b>Итого по этажу 1</b>					167,8	167,8	115,8	52,0				

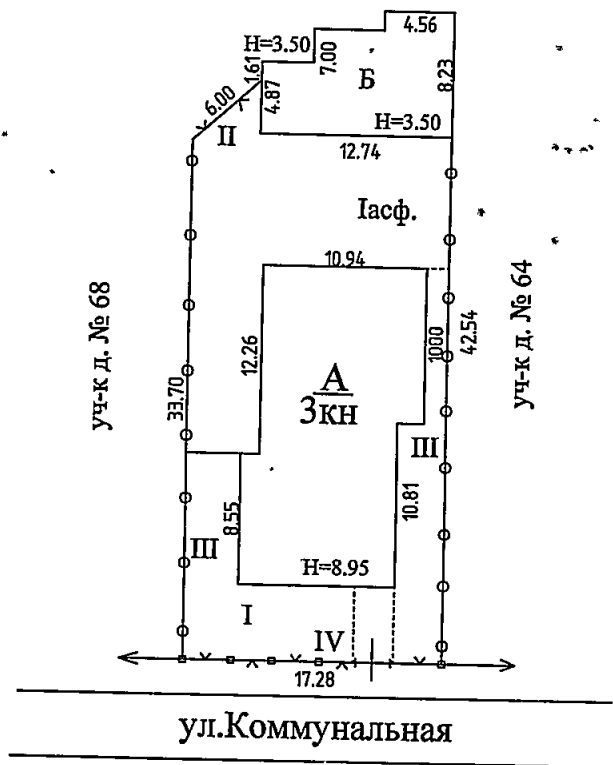
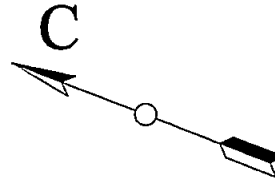
## Экспликация внутренних помещений в кв.м.

Этаж	№ помещения	№ по плану	Назначение частей помещения	Площадь всех частей здания (кв.м.)	Общая площадь	Площадь по обмеру (в кв.м.)						Общ. имущ. здан	
						административное			и т.п.				
						основная	подсобная	Площадь балконов, лоджий, террас, веранд и т.п.	основная	подсобная	Площадь балконов, лоджий, террас, веранд и т.п.		
1	2	3	4	5	6	7	8	9	10	11	12	13	
<b>Этаж 2</b>													
А	2	1	основное	10,4	10,4	10,4	-	-	-	-	-	-	-
А	2	2	основное	17,8	17,8	17,8	-	-	-	-	-	-	-
А	2	3	основное	13,5	13,5	13,5	-	-	-	-	-	-	-
А	2	4	основное	10,2	10,2	10,2	-	-	-	-	-	-	-
А	2	5	лестн.клетка	6,6	6,6	-	-	6,6	-	-	-	-	-
А	2	5а	коридор	2,5	2,5	-	-	2,5	-	-	-	-	-
А	2	6	основное	6,0	6,0	6,0	-	-	-	-	-	-	-
А	2	7	вспомогат.	3,8	3,8	-	-	3,8	-	-	-	-	-
А	2	8	коридор	3,9	3,9	-	-	3,9	-	-	-	-	-
Итого по этажу 2				74,7	74,7	57,9	16,8	-	-	-	-	-	-

Литер	Этажи	№ помещения	№ по плану	Назначение частей помещения	Площадь всех частей здания (кв.м.)	Общая площадь	Площадь по обмеру (в кв.м.)						
							административное			О			
							основная	подсобная	Площадь балконов, лоджий, террас, веранд и т.п.	основная	подсобная	Площадь балконов, лоджий, террас, веранд и т.п.	
1	2	3	4	5	6	7	8	9	10	11	12	13	
<b>Этаж [мансарда]</b>													
А	М		1	коридор	9,1	9,1		9,1					
А	М		2	вспомогат.	4,3	4,3		4,3					
А	М		3	основное	19,4	19,4	19,4						
А	М		4	основное	7,1	7,1	7,1						
А	М		5	вспомогат.	7,6	7,6		7,6					
<b>Итого по этажу [мансарда]</b>					47,5	47,5	26,5	21,0					
<b>Всего:</b>					368,2	368,2	200,2	168,0					

*Примечание: в пом. № 3 эт.1 пл.6,4 кв.м. перепланировка; в пом. № 7 эт.1 пл.9,4 кв.м. перепланировка; в пом. № эт.1 пл.10,1 кв.м. перепланировка; в пом. № 12 эт.1 пл.9,0 кв.м. перепланировка; в пом. № 13 эт.1 пл.4,3 кв.м. перепланировка; в пом. № 16 эт.1 пл.19,1 кв.м. перепланировка; в пом. № 17 эт.1 пл.14,3 кв.м. перепланировка; в пом. № 2 эт.2 пл.17,8 кв.м. перепланировка; в пом. № 4 эт.2 пл.10,2 кв.м. перепланировка и переоборудование; в пом. № 5 эт.2 пл.6,6 кв.м. перепланировка; в пом. № 5а эт.2 пл.2,5 кв.м. перепланировка; в пом. № 6 эт.2 пл.6,0 кв.м. перепланировка; в пом. № 8 эт.2 пл.3,9 кв.м. перепланировка; в пом. № 5 эт.II пл.9,5 кв.м. перепланировка; пом. № 6 эт.II пл.5,7 кв.м. перепланировка*

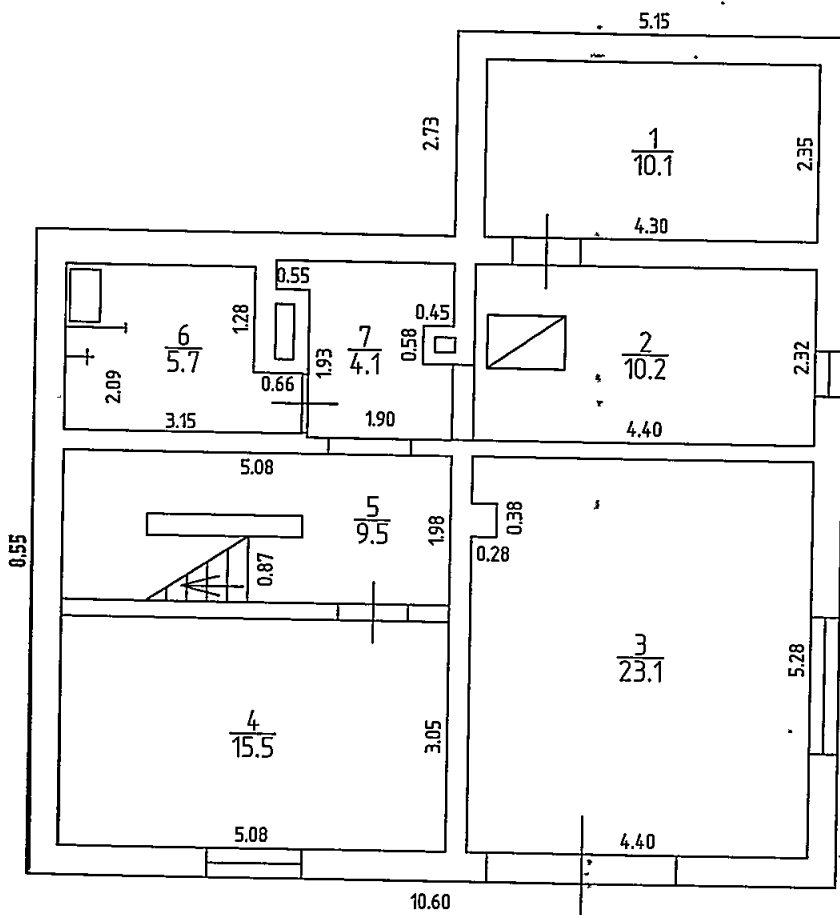
# СИТУАЦИОННЫЙ ПЛАН



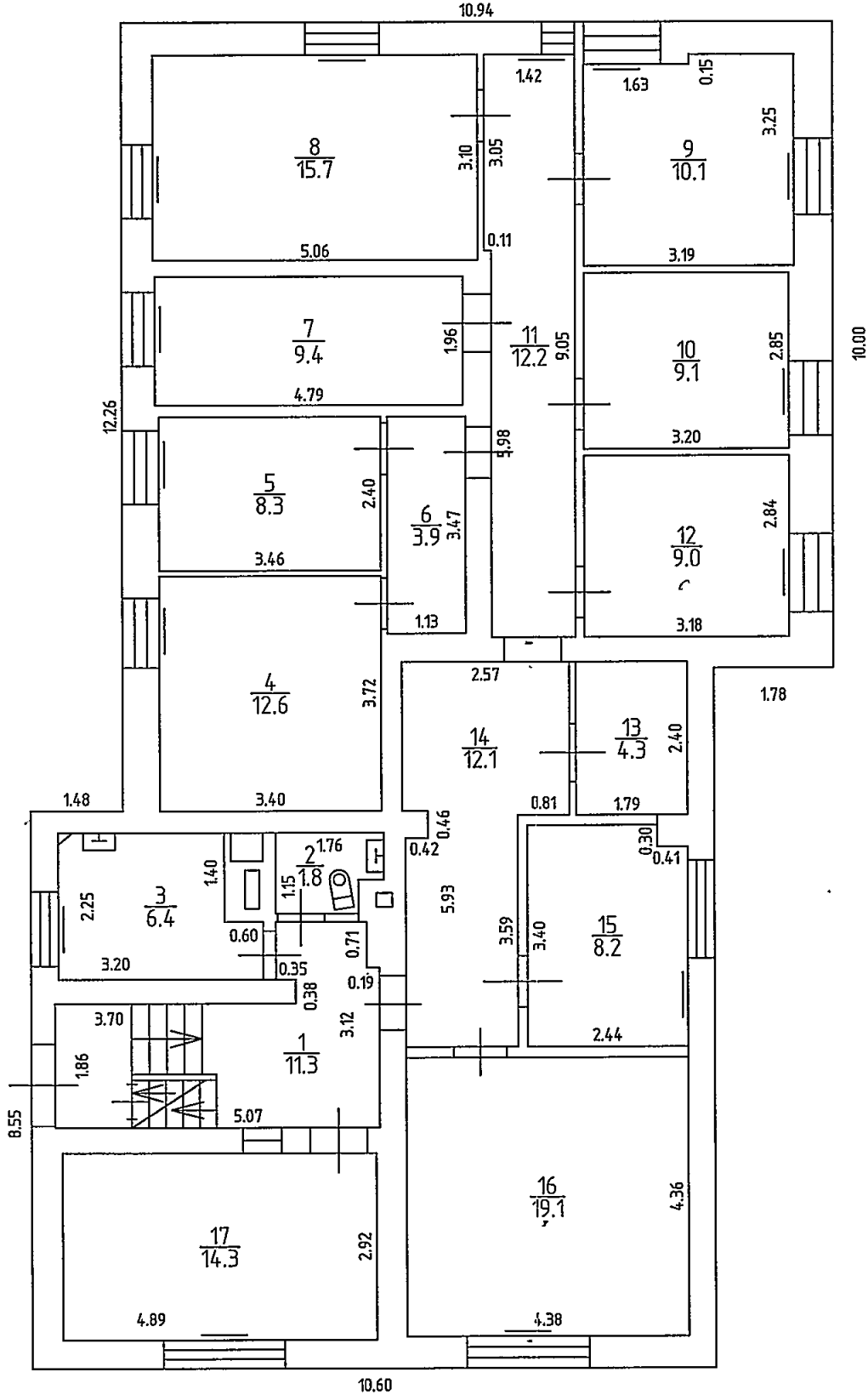
ФЕДЕРАЛЬНАЯ СЛУЖБА ГОСУДАРСТВЕННОЙ РЕГИСТРАЦИИ, КАДАСТРА И КАРТОГРАФИИ				Калининградский филиал ФГУП "Ростехинвентаризация - Федеральное БТИ"			
Должность	ФИО	Подпись	Дата	Ситуационный план	Лист	Листов	Масштаб
	Измалкова Е.Г.	<i>[Signature]</i>	17.09.14		1	3	1:500
	Федянина Т.Б.	<i>[Signature]</i>	18.09.14	инв.№ 1088			
	Дроздова Е.В.	<i>[Signature]</i>	18.09.14				
	Король Н.Ю.	<i>[Signature]</i>	18.09.14	г.Калининград ул.Коммунальная дом № 66 Литер А			



# ПОДВАЛ Н=1.95

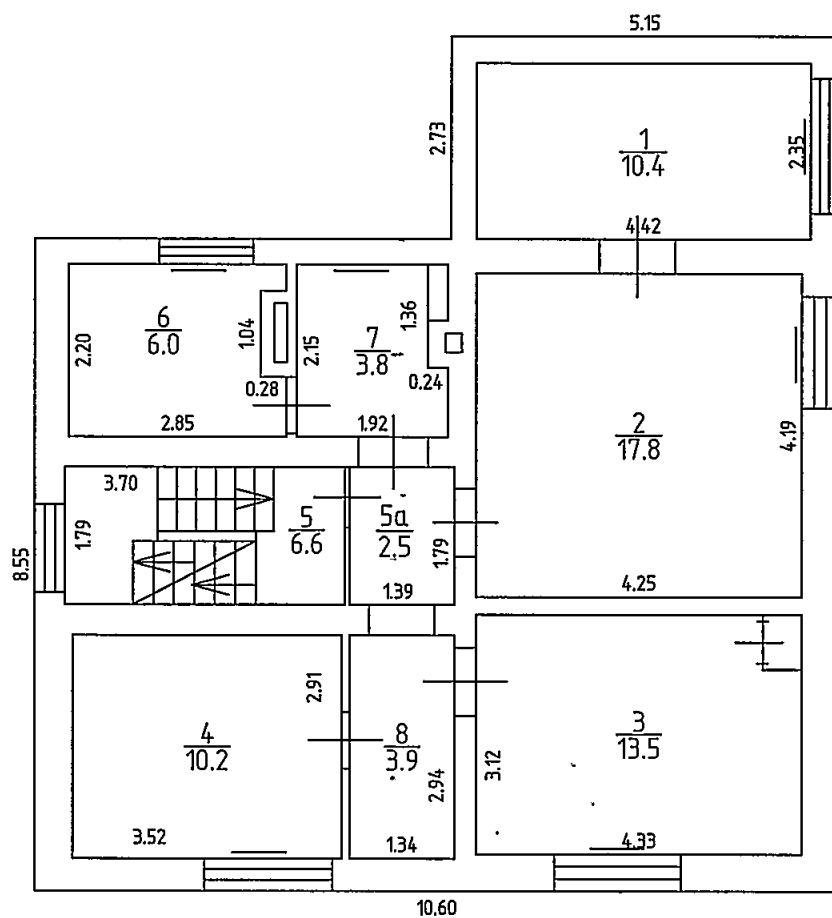


# 1 ЭТАЖ Н=2.70

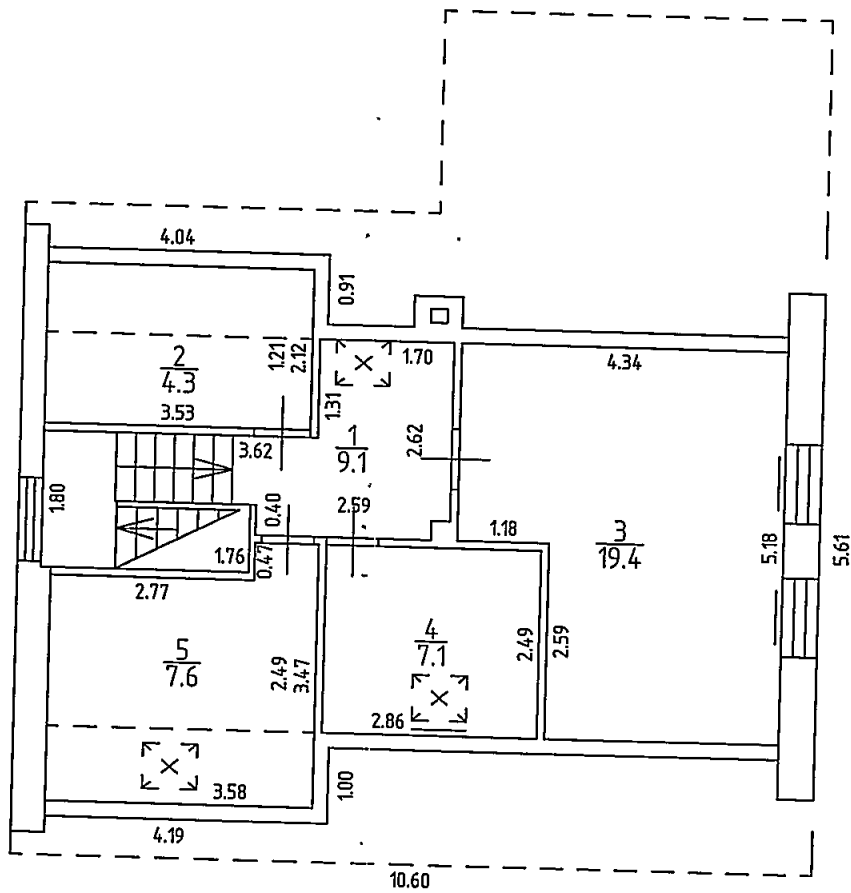


ФЕДЕРАЛЬНАЯ СЛУЖБА ГОСУДАРСТВЕННОЙ РЕГИСТРАЦИИ, КАДАСТРА И КАРТОГРАФИИ				Калининградский филиал ФГУП "Ростехинвентаризация -Федеральное БТИ"		
Долж-ть	ФИО	Подпись	Дата	Лист	Листов	Масштаб
Исполнил	Измалкова Е.Г.	<i>[Signature]</i>	17.09.14	2	3	1:100
Проверил	Федянина Т.Б.	<i>[Signature]</i>	18.09.14			
Копировал		<i>[Signature]</i>				
Нач.отдела	Дроздова Е.В.	<i>[Signature]</i>	18.09.14	инв.№ 1088		
Нач.произв.упр	Король Н.Ю.	<i>[Signature]</i>	18.09.14			
				План подвала и 1 этажа		
				г.Калининград ул.Коммунальная дом № 66 Литер А		

# 2 ЭТАЖ Н=2.70



# Мансарда Н=2.65



ФЕДЕРАЛЬНАЯ СЛУЖБА ГОСУДАРСТВЕННОЙ РЕГИСТРАЦИИ, КАДАСТРА И КАРТОГРАФИИ				Калининградский филиал ФГУП "Ростехинвентаризация -Федеральное БТИ"			
Долж-ть	ФИО	Подпись	Дата	План 2 этажа и мансарды	Лист	Листов	Масштаб
Исполнил	Измалкова Е.Г.	<i>[Signature]</i>	17.09.14		3	3	1:100
Проверил	Федянина Т.Б.	<i>[Signature]</i>	18.09.14		инв.№ 1088		
Нач.отдела	Дроздова Е.В.	<i>[Signature]</i>	18.09.14	г.Калининград			
Нач.произв.упр	Король Н.Ю.	<i>[Signature]</i>	18.09.14	ул.Коммунальная дом № 66 Литер А			

10



10

Всего пронумеровано, прошнуровано  
и скреплено печатью 10 (листов)  
Дата 19.09.14 Подпись [Signature]