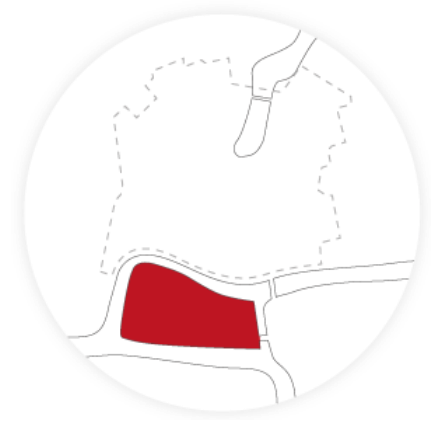


Философский парк в Калининграде: между смыслом и ландшафтом



Калининград * Градостроительный совет * июль 2017



0. Преамбула про место

Давным-давно: средневековый город



Позавчера (60-е): пустырь



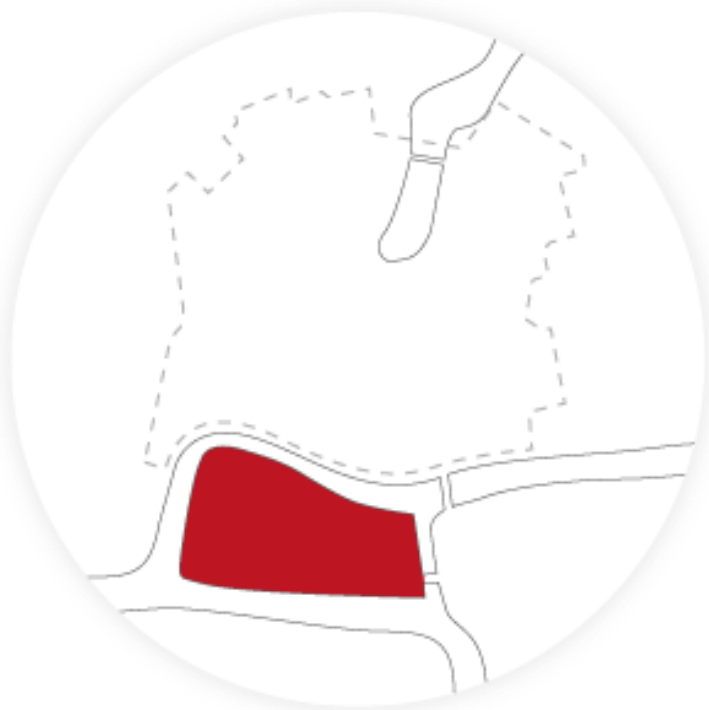
Вчера (80-е): денропарк + парк скульптур



Сегодня: парк уходящей природы



Завтра: Философский парк как
градостроительная часть
мероприятий юбилея Канта в 2024г?



1. История вопроса: АНАЛОГИ

Сад камней в Киото: созерцание и умозрение



Остров Капри: прогулки и цитаты в ландшафте

Устроен в 2000 году на острове Капри шведом с неудавшейся политической карьерой. Парк представляет собой участок пересечённой местности в 1,1 Га, разделённой на три условные зоны: «материализм», «идеализм» и «мудрость». Снабжён дорожками и табличками с изречениями.



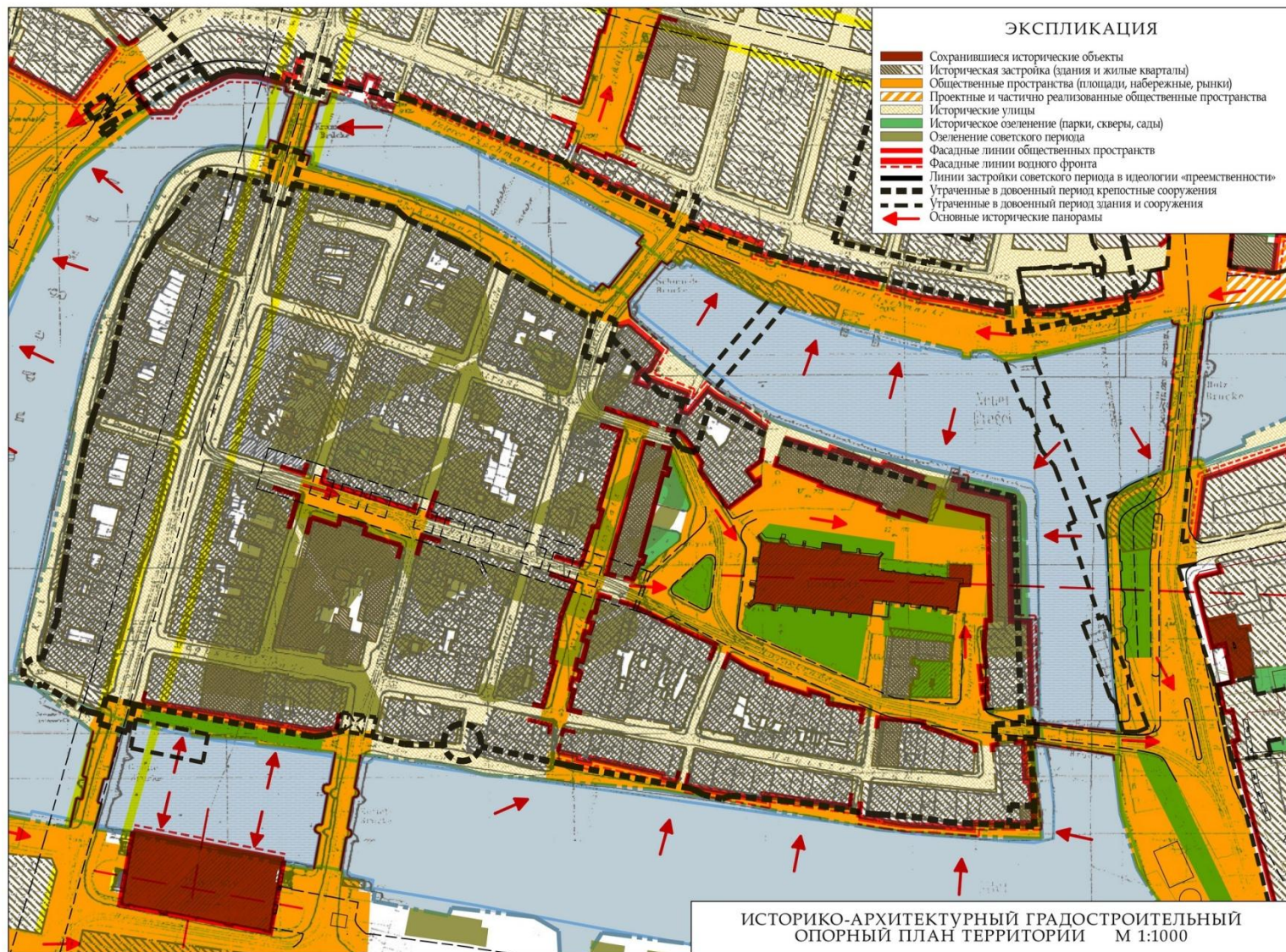
Бродячий музей философии Denkwelten (Мир мысли): понимание + индукция мысли

Экспозиция с 2015 по июнь 2017 находится в городском музее Христиана Вольфа в Галле (Саксония-Анхальт).

- *Шесть кубических диорам, иллюстрирующих различные способы интерпретации «яблока» согласно философии символических форм Кассирера*
- *Диорама, на которую можно смотреть с двух сторон, на которой демонстрируется один единственный светодиод в виде утренней звезды или вечерней звезды – иллюстрация философии Фреге*
- *Большие витрины с рядом объектов, цель которых непонятна без контекста (вам показывают контекст, открывая окошко над фотографией, указывающей на применение соответствующего объекта) – иллюстрация концепции Хайдеггера*
- *Интерактивное видео о категорическом императиве Канта.*
- ...

2. ИСТОРИЯ ВОПРОСА в рамках проекта «Сердце города»

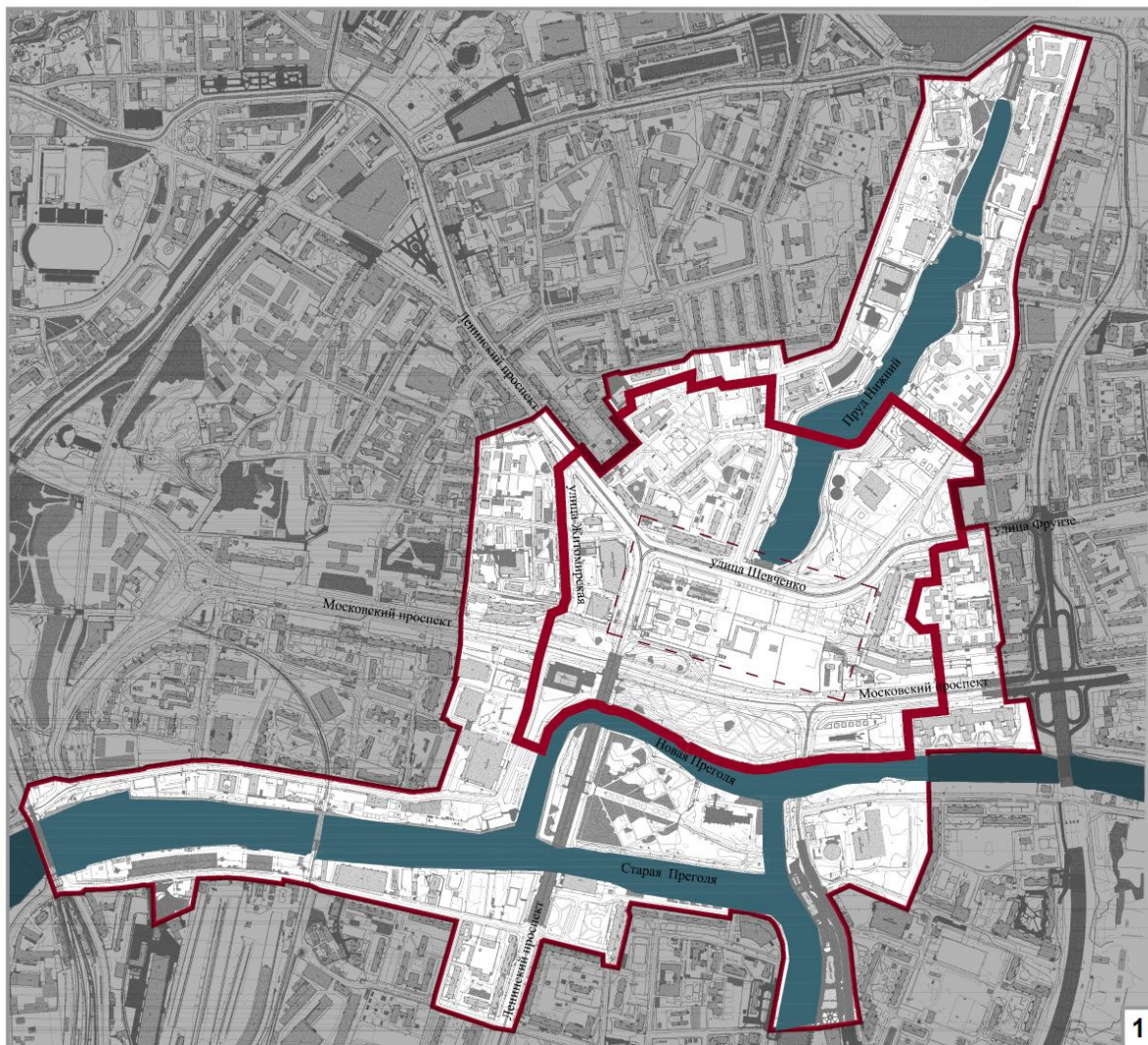
Кнайпхоф в Историко-культурном исследовании (ИКИ) территорий «Сердце города», 2013г.



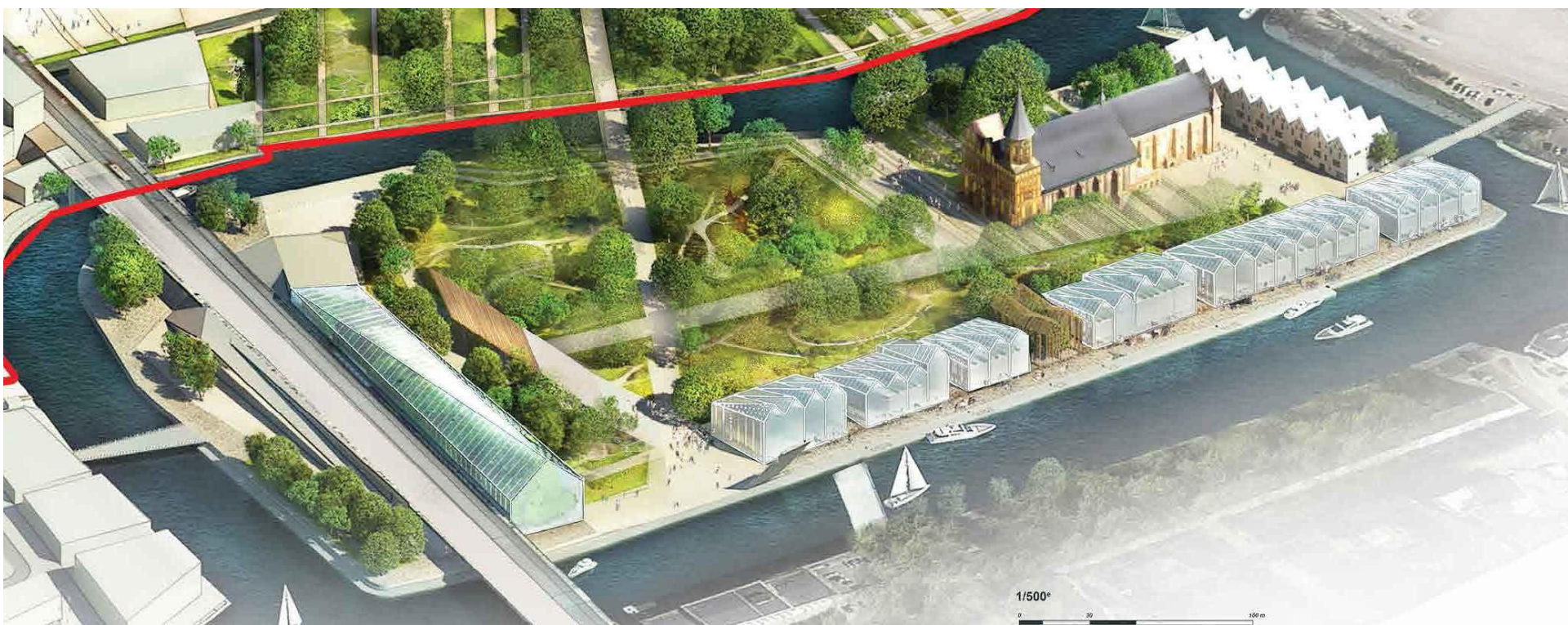
Остров как доп. пункт программы международного конкурса «Королевская гора и её окружение» 2014г

Схема границ

- Границы контекстных территорий программы "Сердце города"
- Границы архитектурно-градостроительного конкурса
- Территория Королевской горы



Конкурсная работа 2014г: Студия VILLES & PAYSAGES



Круглый стол «Как возможен философский парк?» на Зодчестве-14



Остров Канта в концепции «Ватерфронт»

КОМПЛЕКСНЫЕ МАКРОЗОНЫ

РАЗМЕРЫ:

- Исторические (300-400м)
- Существующие (400-600м)

СРЕДНЯЯ ПЛОЩАДЬ - 0,5 га

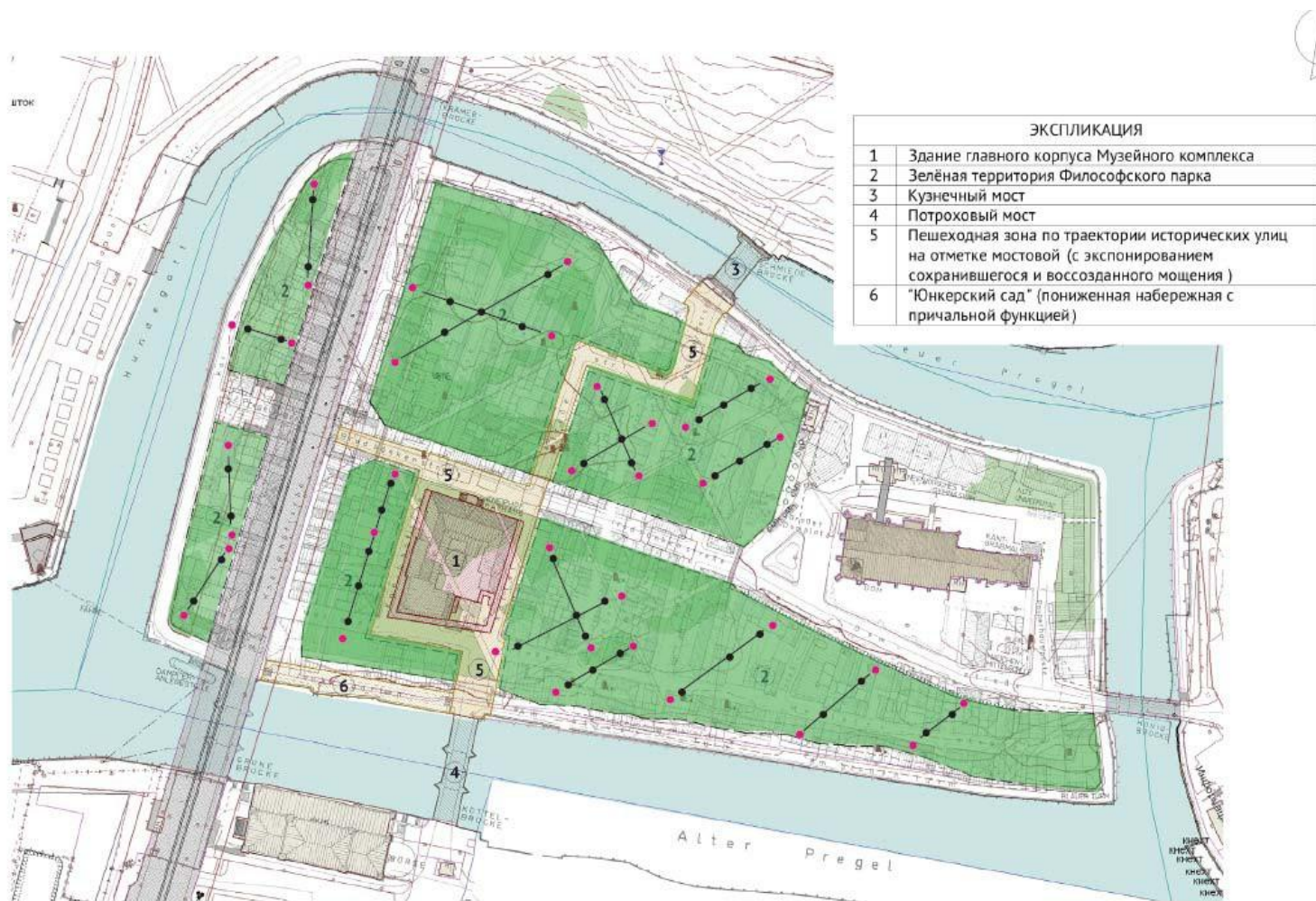
КОЛИЧЕСТВО МАКРОЗОН - 15



Инициатива Бюро СГ: новый корпус музея Канта + философский парк



Пролегомены к философскому парку



Музейный комплекс "Музей Канта и Философский парк" на острове Кнайпхоф
Ситуационный план на совмещённой современной с исторической подоснове
Масштаб 1:2000

Конкурсная работа студконкурса МАРХИ 2017г: стратегия подмены



3. Параметры конкурса
2017г «Философский
парк в
Калининграде»:
предложения

Перспективная схема 2015 года (СГ)



Конкурс в 2 этапа

- 1 ЭТАП - проектирование смыслов и идей.
- 2 ЭТАП проектирование формы и ландшафта.
- Материалы предоставляются в текстах с поясняющими иллюстрациями без компьютерной графики и цифрового моделирования (Идея важнее подачи)
- По результатам 1 этапа – международная конференция\воркшоп (политологи, историки, философы, архитекторы, художники, культурологи, политики и пр.). Обсуждение результатов 1 этапа и формирование повестки второго этапа.

Параметры конкурса

- Открытый международный конкурс, два рабочих языка: русский + английский.
- Первая премия (не менее 500 тыс. руб), которая может быть объединена по решению жюри; вторая и две третьих премии.
- Допускаются к участию юр. лица и ИП в сфере проектирования, а также лица с высшим образованием в любой сфере
- Возможны дополнительные премии от КОСАР, БФУ им. Канта, других организаций по договорённости с заказчиком\организатором
- Срок проектирования: не менее 3 месяцев.
- Так как цель конкурса – нахождение лучшей идеи, то в каком виде подаются работы? (текст + иллюстрация, но не более А1, причём текст первичен)

Жюри конкурса: структура

- *Политики:* представители мэрии, Кафедрального собора, правительства области, БФУ им. Канта, - 4 человека.
- *Профессионалы:* философ, культуролог, градостроитель, урбанист (ландшафтный архитектор), ... - 5 человек.
- Из 9 человек не менее 3 – иностранные специалисты.

Цели и задачи конкурса

- Поиск смысловых и пространственно-оформительских идей для формирования уникального ландшафтно-смыслового пространства на острове Канта
- Парная (диалектическая) концепция: смысл (описание-текст) + проектное изображение. Описание (текст) важнее (первичней) изображения (как в геральдике).
- Адаптация\рекультивация существующего Парка скульптур (либо решение по нему принимается ранее уполномоченными органами)
- Взаимоувязывание музейной экспозиции Кафедрального собора и смысловых и ландшафтных идей\форм Философского парка

Требования к инфраструктурной связности

- Проектируемая инфраструктура Философского парка должна стать площадкой приёма большого количества гостей и празднования юбилея Канта в 2024 году. При этом он должен полноценно функционировать в повседневном режиме как парк до и после юбилейных мероприятий.
- Идеи и смыслы Философского парка могут быть связаны с идеями и элементами экспозиции Кантовского музея в Кафедральном соборе.
- Идея парка должна учитывать его связь с окружающим городским контекстом.
- Транспортная схема вытекает из конкурсного решения.

4. Горизонт 2024 года:
площадь Канта
(Университетская)

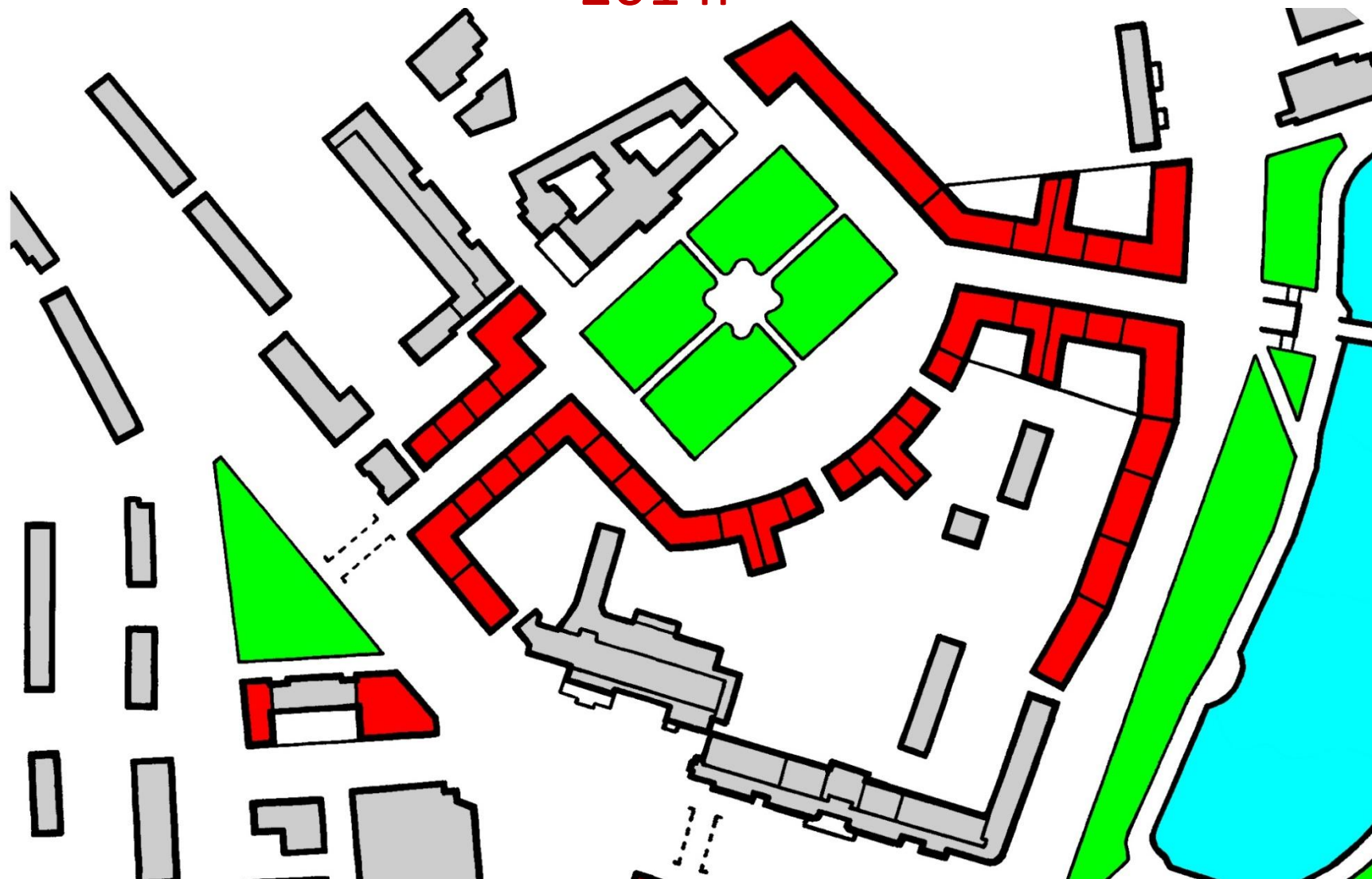
Завтра: Площадь Канта
(Университетская) как
градостроительная часть мероприятий
юбилея Канта в 2024г?



Новая площадь на месте бывшей Параденплац (Университетская, площадь Канта)

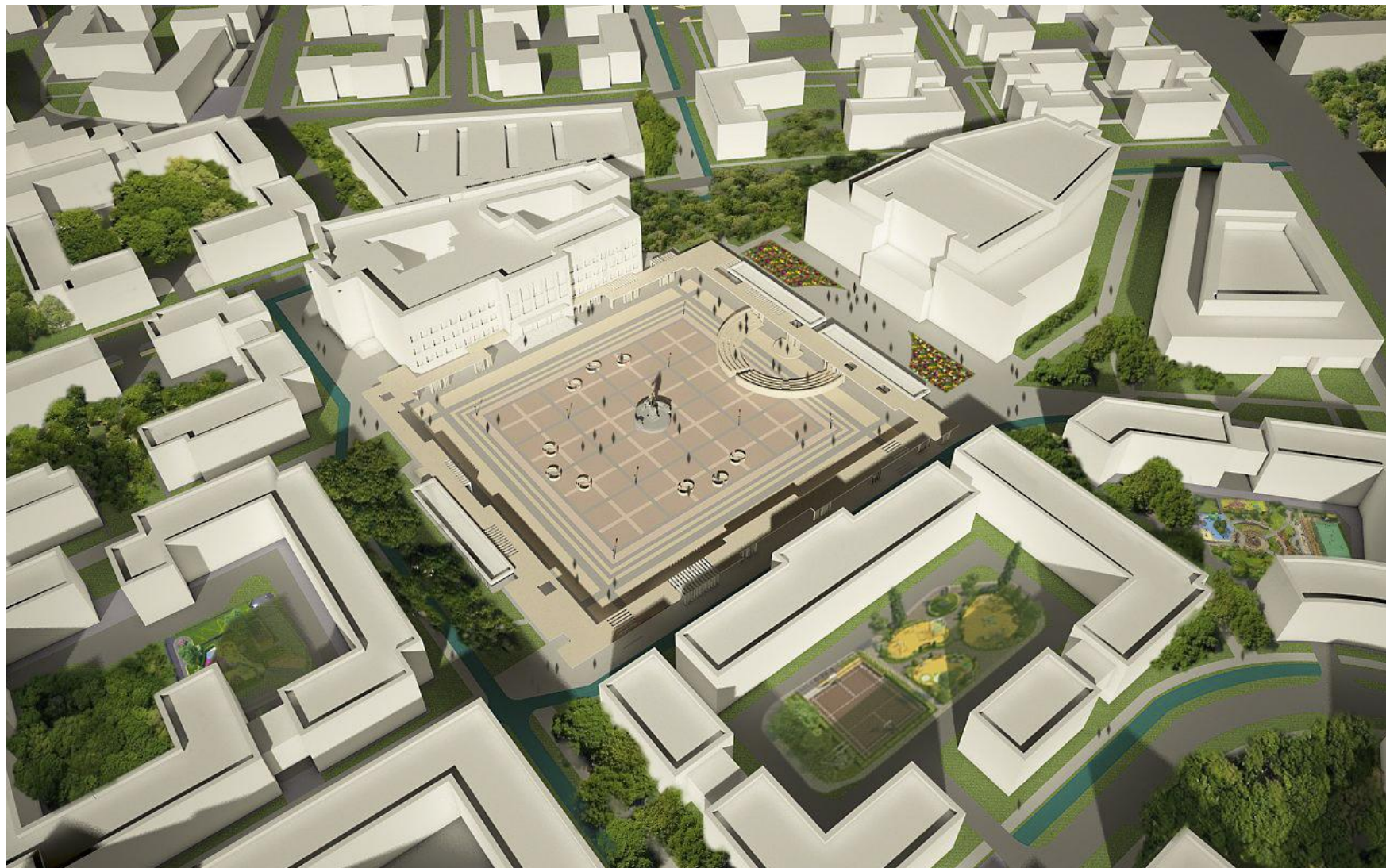


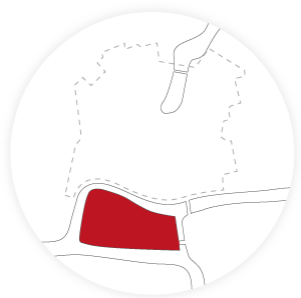
Конкурсное предложение Т. Скемптона (GB) в 2014г



3-е место в конкурсе «Королевская гора и её окружение» (2014)

Студентка из Новосибирска Н. Куманеева, 2016г





Философский парк в Калининграде: между смыслом и ландшафтом



Калининград
Градостроительный совет
июль 2017

