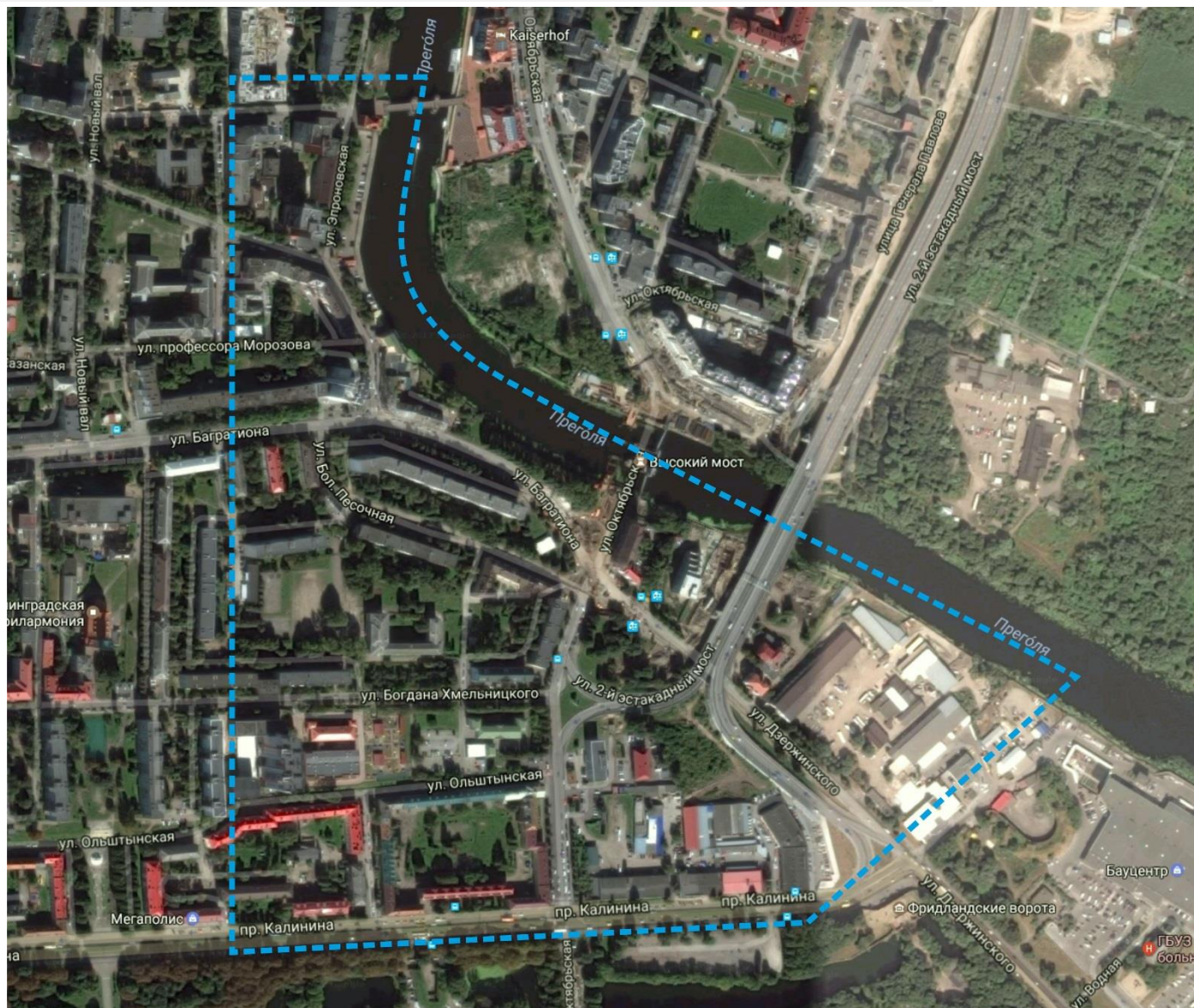


СИТУАЦИОННАЯ СХЕМА РАЗМЕЩЕНИЯ ПРОЕКТНОЙ ТЕРРИТОРИИ



Архитектурно-градостроительная концепция

«Развитие территории, прилегающей к перекрестку улиц Октябрьской, Большой Песочной, Багратиона, Дзержинского в г. Калининграде»

ЭКСПЕРТНЫЕ ПРЕДЛОЖЕНИЯ (ПРИНЦИПЫ)

Архитектурно - градостроительная идеология (принципы):

- Следует отказаться от существующей в настоящее время градостроительно-ландшафтной идеологии данного места, как второстепенной городской территории и включить ее в состав значимых городских пространств, с формированием узнаваемой городской среды Калининграда.
- Осуществить комплексный подход к реконструкции данной территории, как к архитектурно важному градостроительному узлу города Калининграда. Заложить основу для формирования пешеходного направления «Север-Юг», как фрагмента этого движения, а также создания туристического маршрута по мостам.
- Всю набережную от Высокого моста до Юбилейного моста, разделить на два самостоятельных фрагмента: 1- вдоль ул. Багратиона, 2- вдоль ул. Эпронская (см. Композиционная схема «Архитектурно-градостроительные сюжеты» - 2), с архитектурным влиянием мостов и с созданием непрерывного пешеходного движения от Высокого до Юбилейного моста (см. Композиционная схема «Архитектурно-градостроительные сюжеты» - 5).
- Уровень набережной вдоль ул. Багратиона необходимо повысить с созданием подпорной стенки от существующей агрессивной транспортной среды (см. Композиционная схема «Архитектурно-градостроительные сюжеты» - 8) и расширить набережную в сторону р. Преголя, с устройством спусков к воде (см. Композиционная схема «Архитектурно-градостроительные сюжеты» - 3).
- Усилить восприятие домика мостовых механизмов за счет создания дополнительных смотровых площадок, в том числе с уровня воды р. Преголя.
- Необходимо архитектурно оформить планировочный диалог с проектным решением по «Рыбной деревни 2» (см. Композиционная схема «Архитектурно-градостроительные сюжеты» - 7).
- Реконструировать и завершить исторический квартал на пересечении улиц ул. Багратиона и ул. Эпронская, с созданием нового фасада ватерфронта (см. Композиционная схема «Архитектурно-градостроительные сюжеты» - 4).
- Восстановить доминантное значение места, где раньше располагались Бычий рынок, и кирха Лютера, а также создать доминантную «троицу» объектов, которые будут нести образную и имиджевую характеристику данного участка (см. Композиционная схема «Архитектурно-градостроительные сюжеты» - 12).
- Продолжить заложенную в 1930-х годах историческую традицию в формировании набережной вдоль ул. Эпронская, с отказом от застройки и созданием пешеходного бульвара (см. Композиционная схема «Архитектурно-градостроительные сюжеты» – 9, 10).
- Продолжить ландшафтную тему пешеходного бульвара по набережной вдоль ул. Багратиона до Высокого моста.
- Заложить градостроительный регламент реконструкции первых этажей для близлежащих к набережной зданий для создания сервисов в первых этажах прилегающей застройки.
- Разработать техническое задание на архитектурный конкурс комплексной реконструкции существующих промышленно-складских территорий.
- Провести археологические раскопки фундаментов Кирхи Лютера, с восстановлением духовно-культурной и мемориальной функции.
- Провести топонимическое исследование и предложить названия новых набережных и пешеходного бульвара.

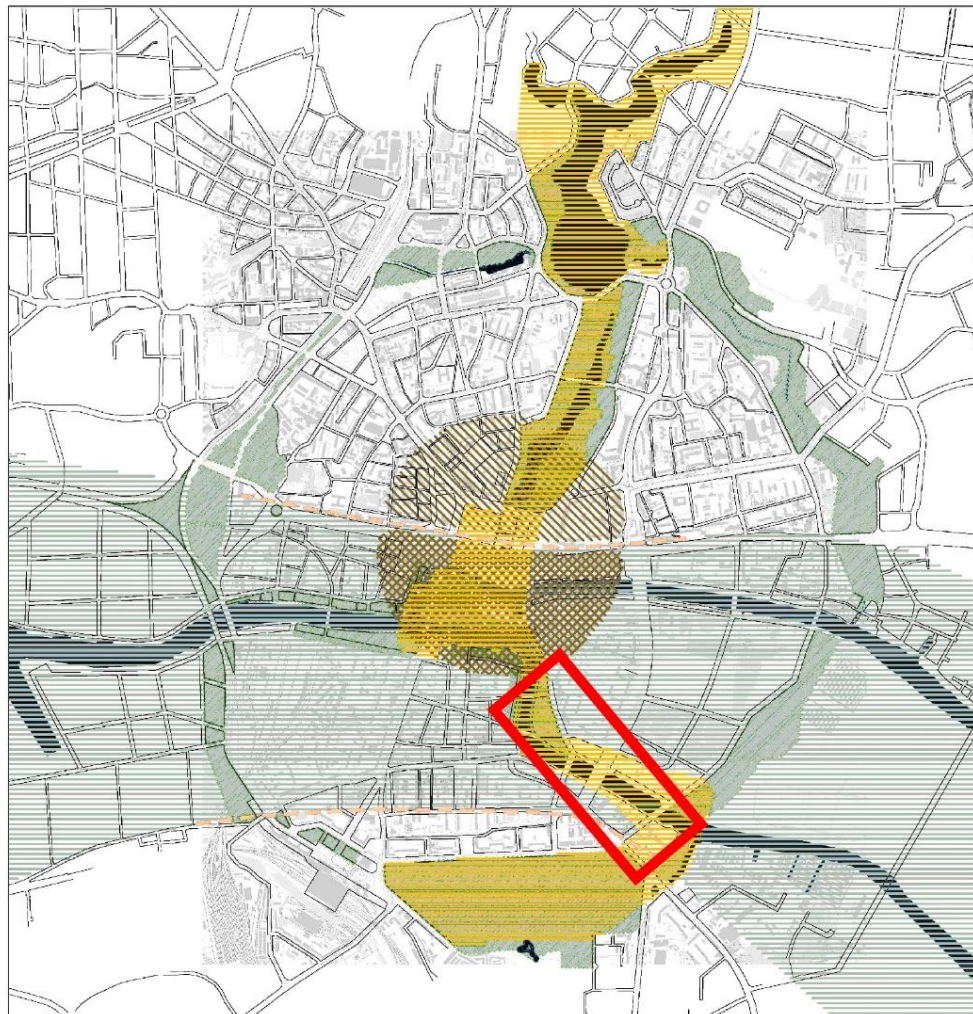
Архитектурно-градостроительная концепция

«Развитие территории, прилегающей к перекрестку улиц Октябрьской, Большой Песочной, Багратиона, Дзержинского в г. Калининграде»

ЭКСПЕРТНЫЕ ПРЕДЛОЖЕНИЯ (ПРИНЦИПЫ)

Ландшафтно-пешеходная зона
связывающая
основные территории водных
бассейнов,
в направлении "Север-Юг"

Зеленый пояс	
Пойма реки ледникового периода	
Граница водоразделов	
"Верхний" город	
"Нижний" город	



Архитектурно-градостроительная концепция

«Развитие территории, прилегающей к перекрестку улиц Октябрьской, Большой Песочной, Багратиона, Дзержинского в г. Калининграде»

ЭКСПЕРТНЫЕ ПРЕДЛОЖЕНИЯ (ПРИНЦИПЫ)

КОМПОЗИЦИОННАЯ СХЕМА (АРХИТЕКТУРНО-ГРАДОСТРОИТЕЛЬНЫЕ СЮЖЕТЫ)

1

Две группы кварталных форм, имеющих разную планировочную морфологию



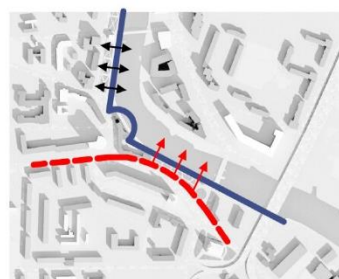
2

Сферы планировочного влияния мостов
1. Высокий мост
2. Юбилейный мост



3

Силовое влияние на смещение линии набережной



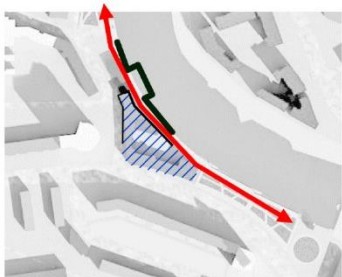
4

Осевые перспективы фарватера реки и ширинный узел изменения движения



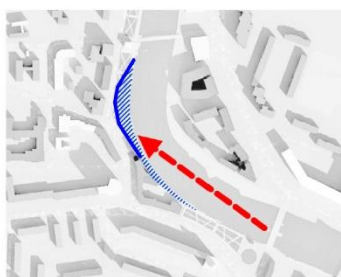
5

Непрерывность пешеходного движения и расширение набережной



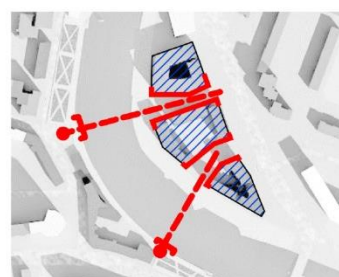
6

Вывывание линии набережной течением воды р. Преголя



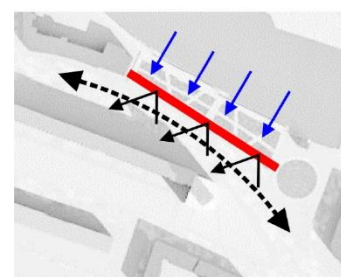
7

Композиционная рефлексия на планировочную конструкцию Рыбной деревни ?



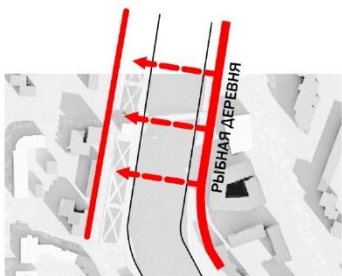
8

Отделение территории бульвара набережной от агрессивной среды



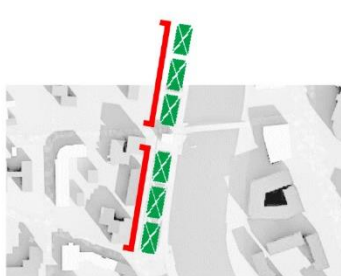
9

Ответ пространством набережной на приближение линии застройки Рыбной деревни



10

Исторически подготовленная планировочная геометрия пешеходного бульвара



11

Формирование площади с организацией зеленых входов к набережной р. Преголи



12

Композиция акцентов (доминант) скрепляющих пространство и создающих запоминающийся образ места



Архитектурно-градостроительная концепция

«Развитие территории, прилегающей к перекрестку улиц Октябрьской, Большой Песочной, Багратиона, Дзержинского в г. Калининграде»



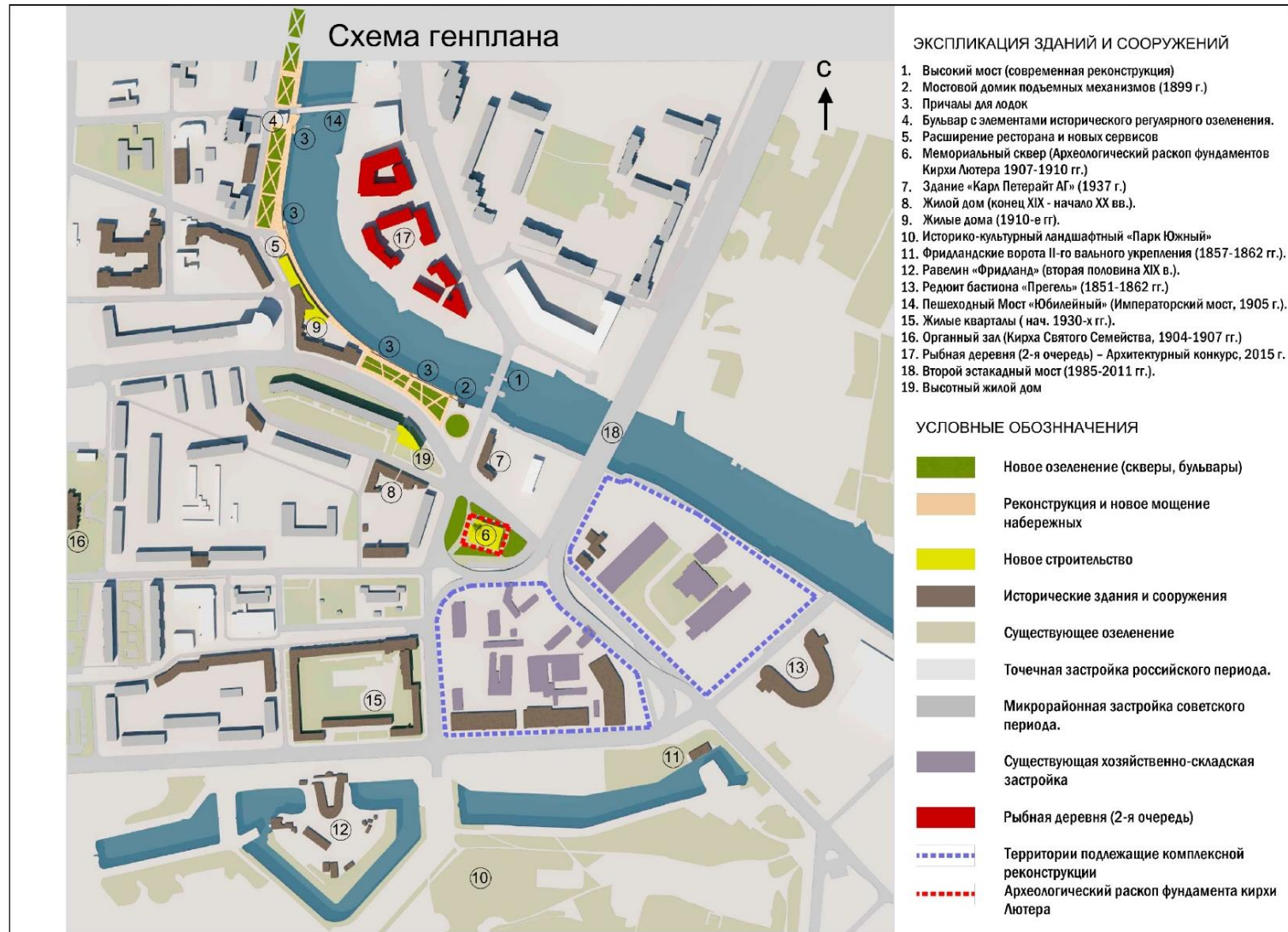
ЭКСПЕРТНЫЕ ПРЕДЛОЖЕНИЯ (ПРИНЦИПЫ)



Архитектурно-градостроительная концепция

«Развитие территории, прилегающей к перекрестку улиц Октябрьской, Большой Песочной, Багратиона, Дзержинского в г. Калининграде»

ЭКСПЕРТНЫЕ ПРЕДЛОЖЕНИЯ (ПРИНЦИПЫ)



Архитектурно-градостроительная концепция

«Развитие территории, прилегающей к перекрестку улиц Октябрьской, Большой Песочной, Багратиона, Дзержинского в г. Калининграде»