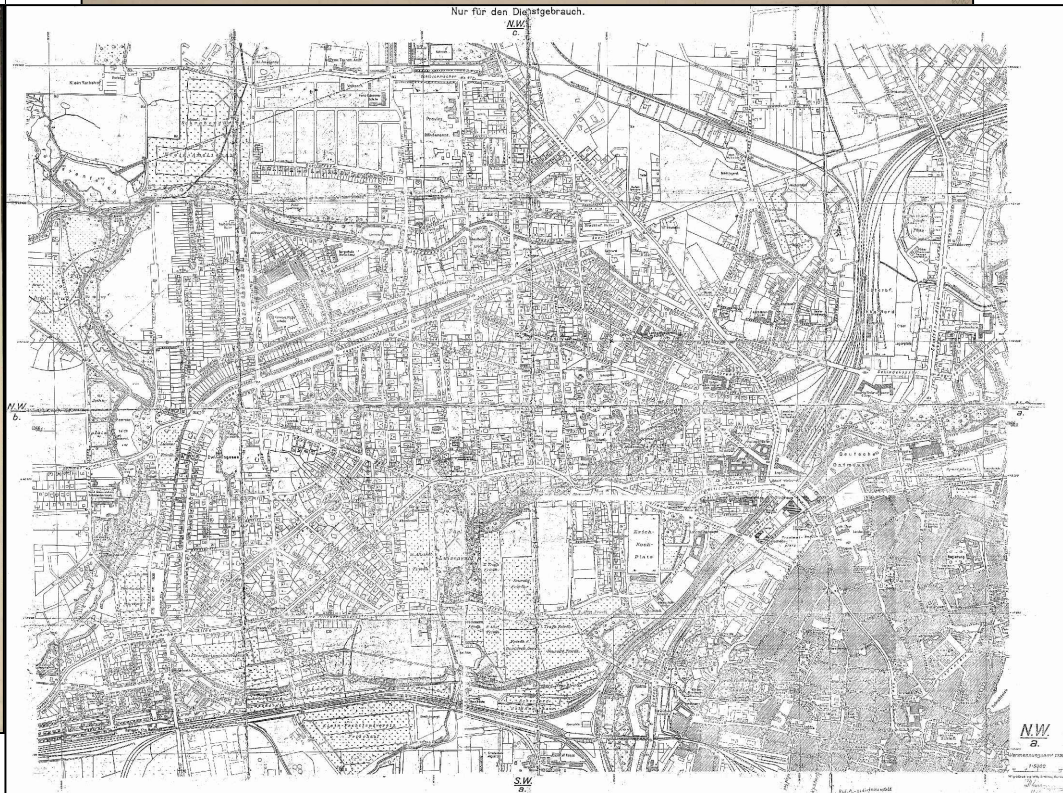
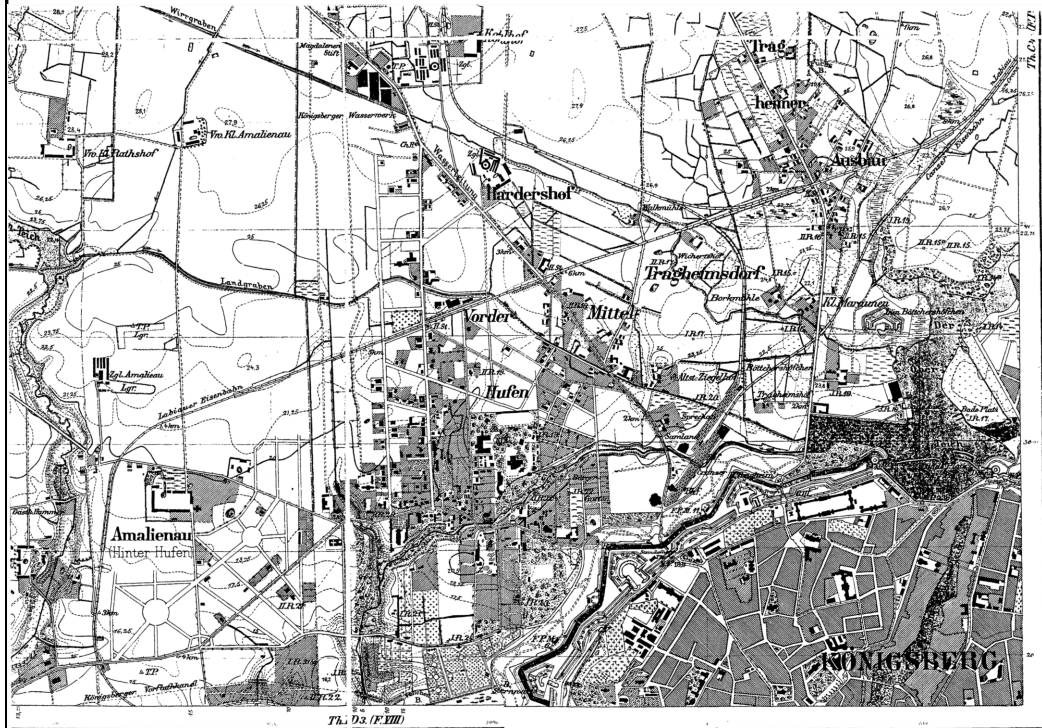
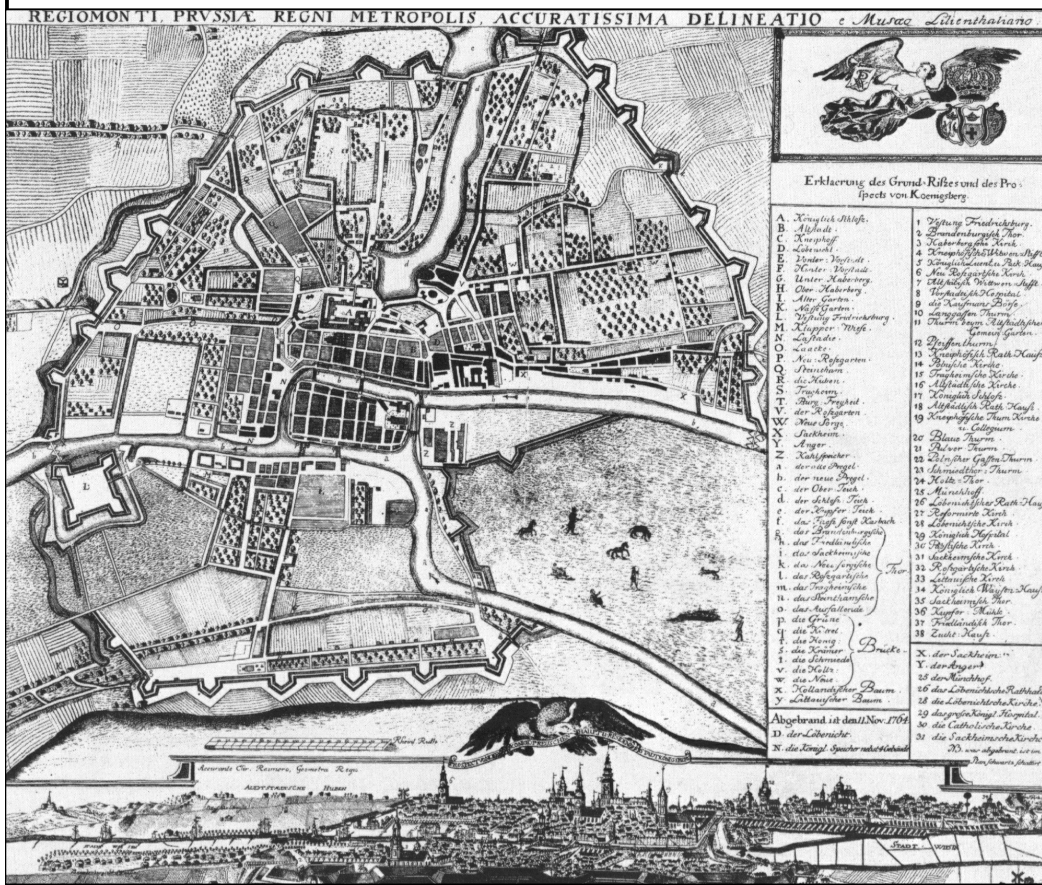


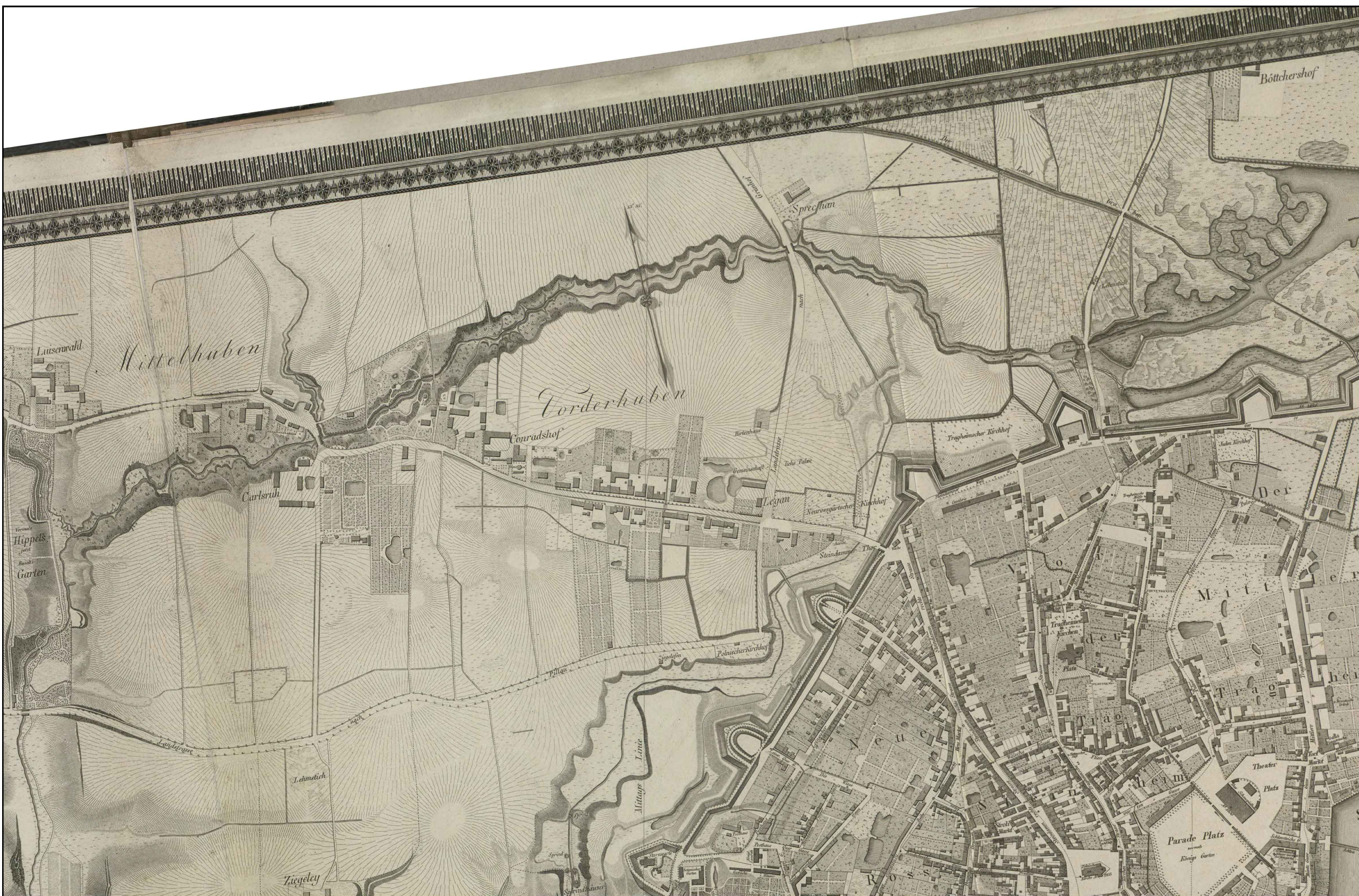
ИСТОРИЧЕСКИЙ МАТЕРИАЛ

РЕТРОСПЕКТИВА ИСТОРИЧЕСКИХ КАРТ КЁНИГСБЕРГА

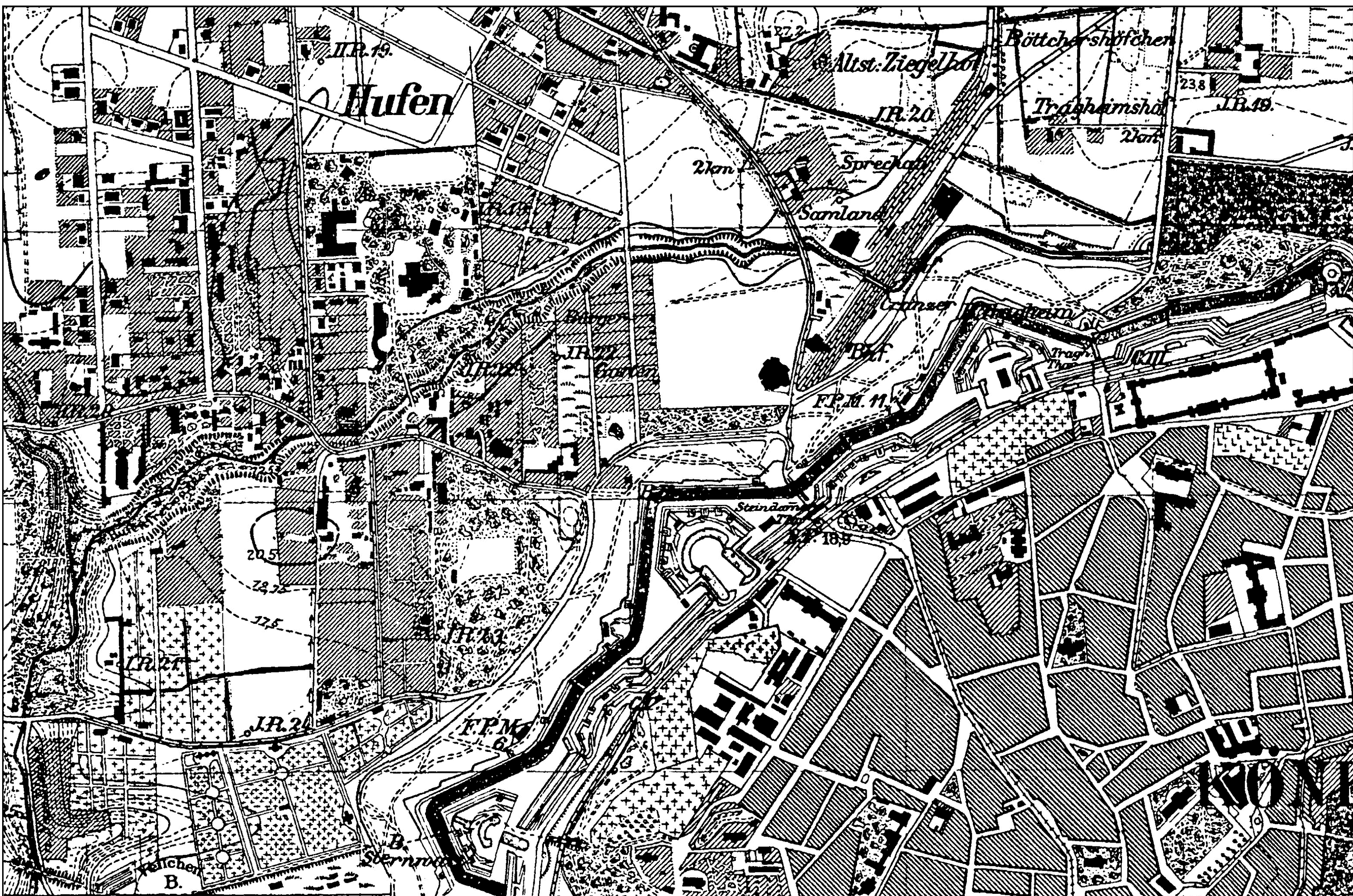




Фрагмент карты Кёнигсберга. 1725 год.



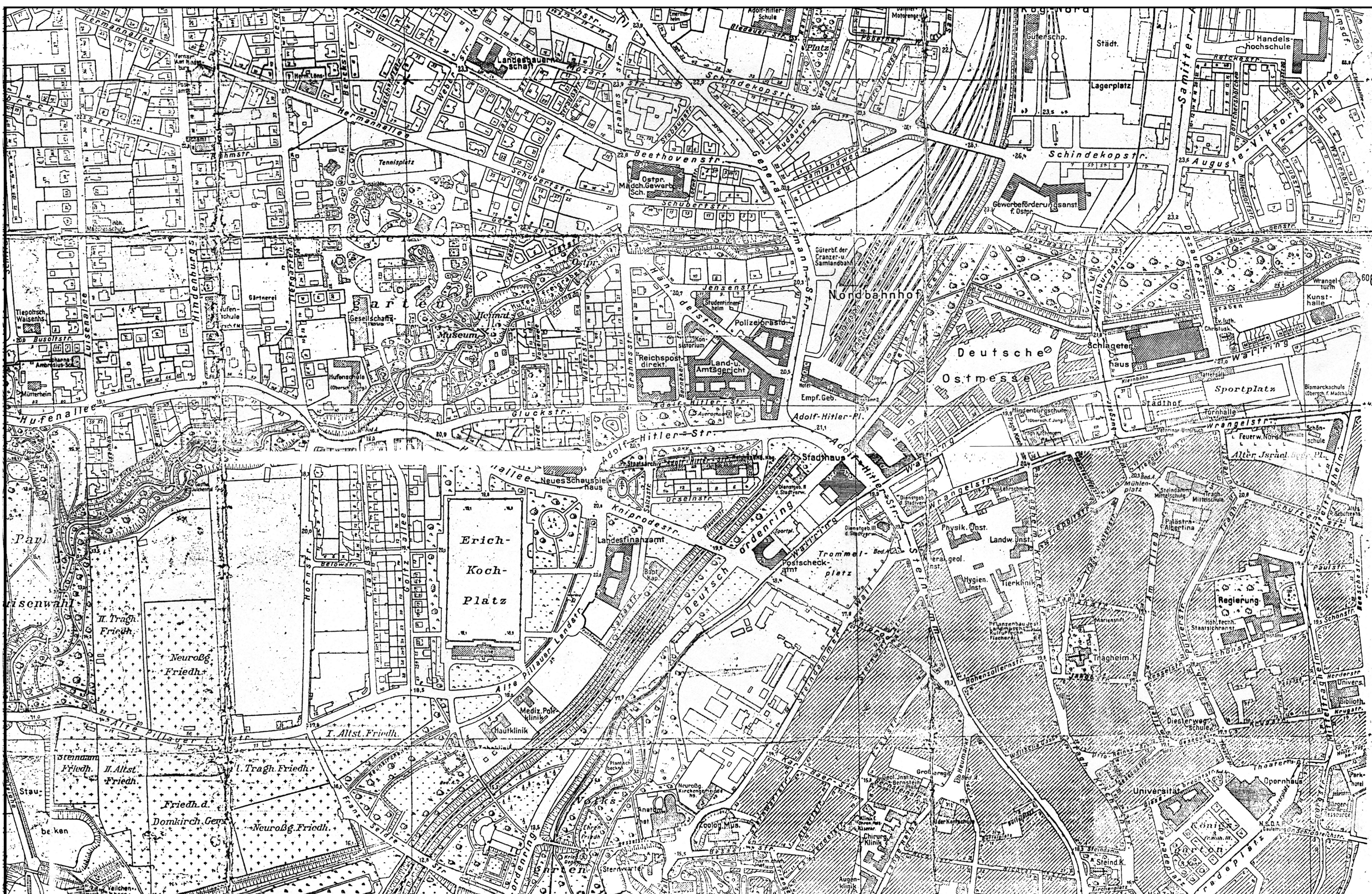
Фрагмент карты Кёнигсберга. 1815 год.



Фрагмент карты Кёнигсберга. 1900 год.



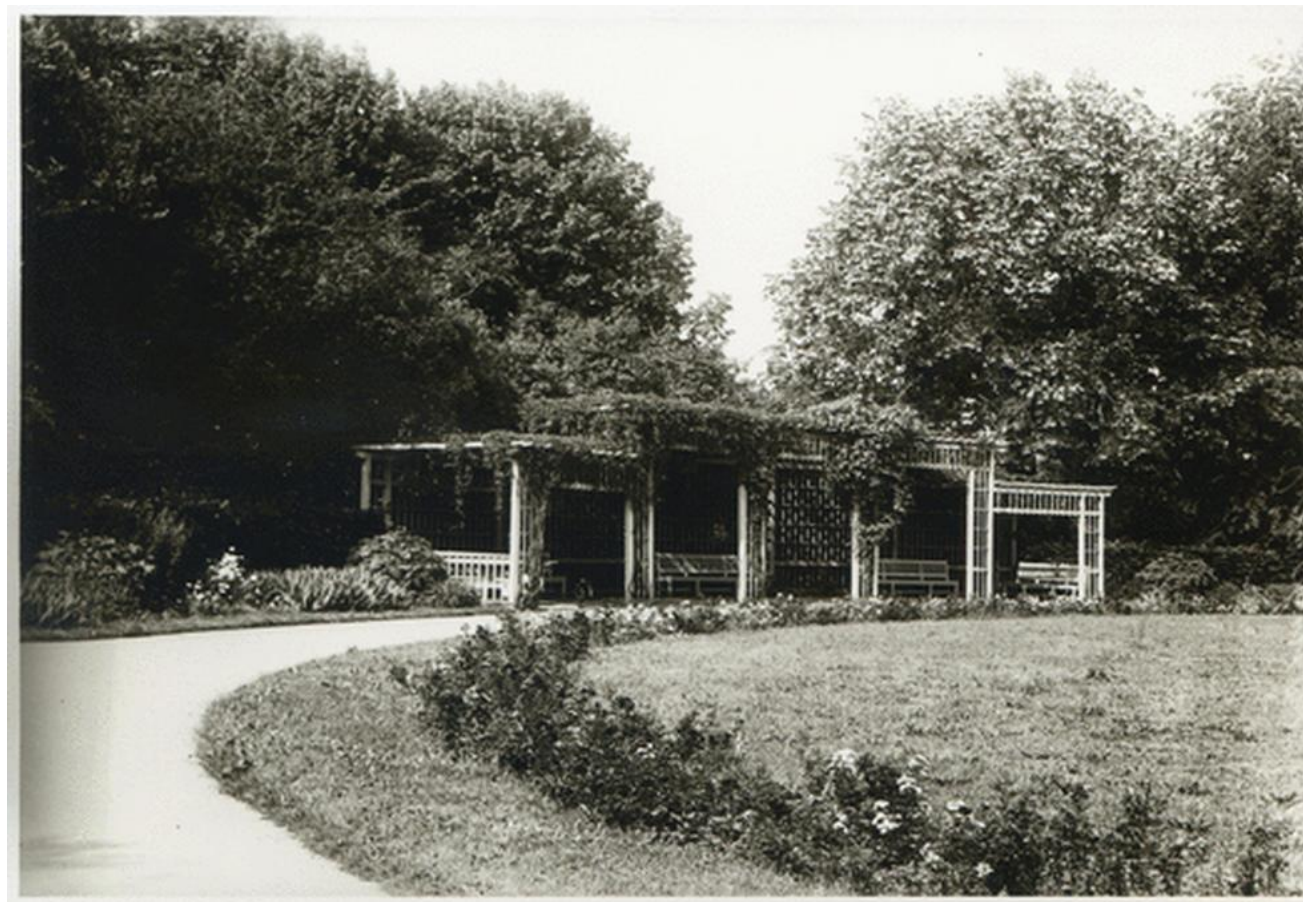
Фрагмент карты Кёнигсберга. 1921 год.



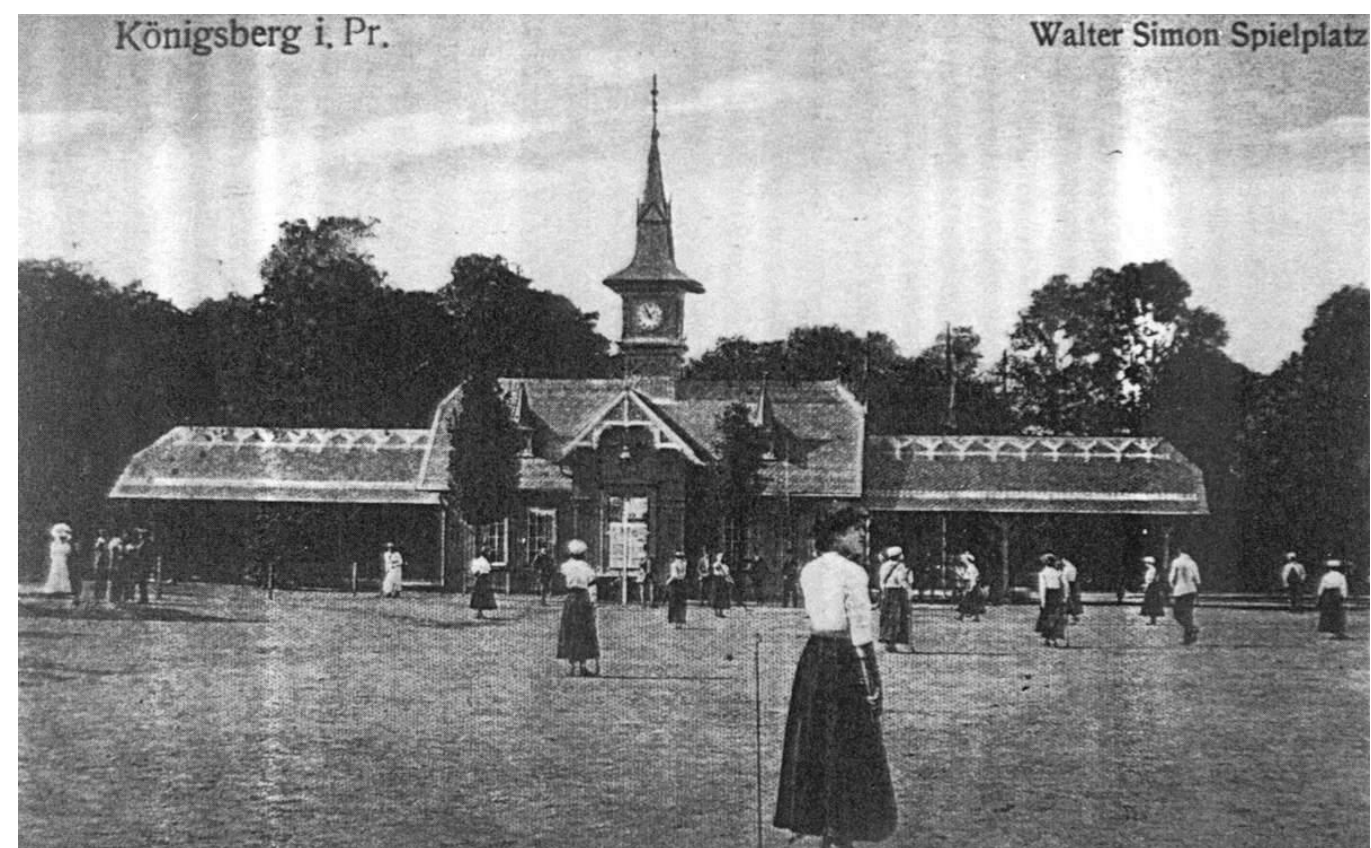
Фрагмент карты Кёнигсберга. 1938 год.



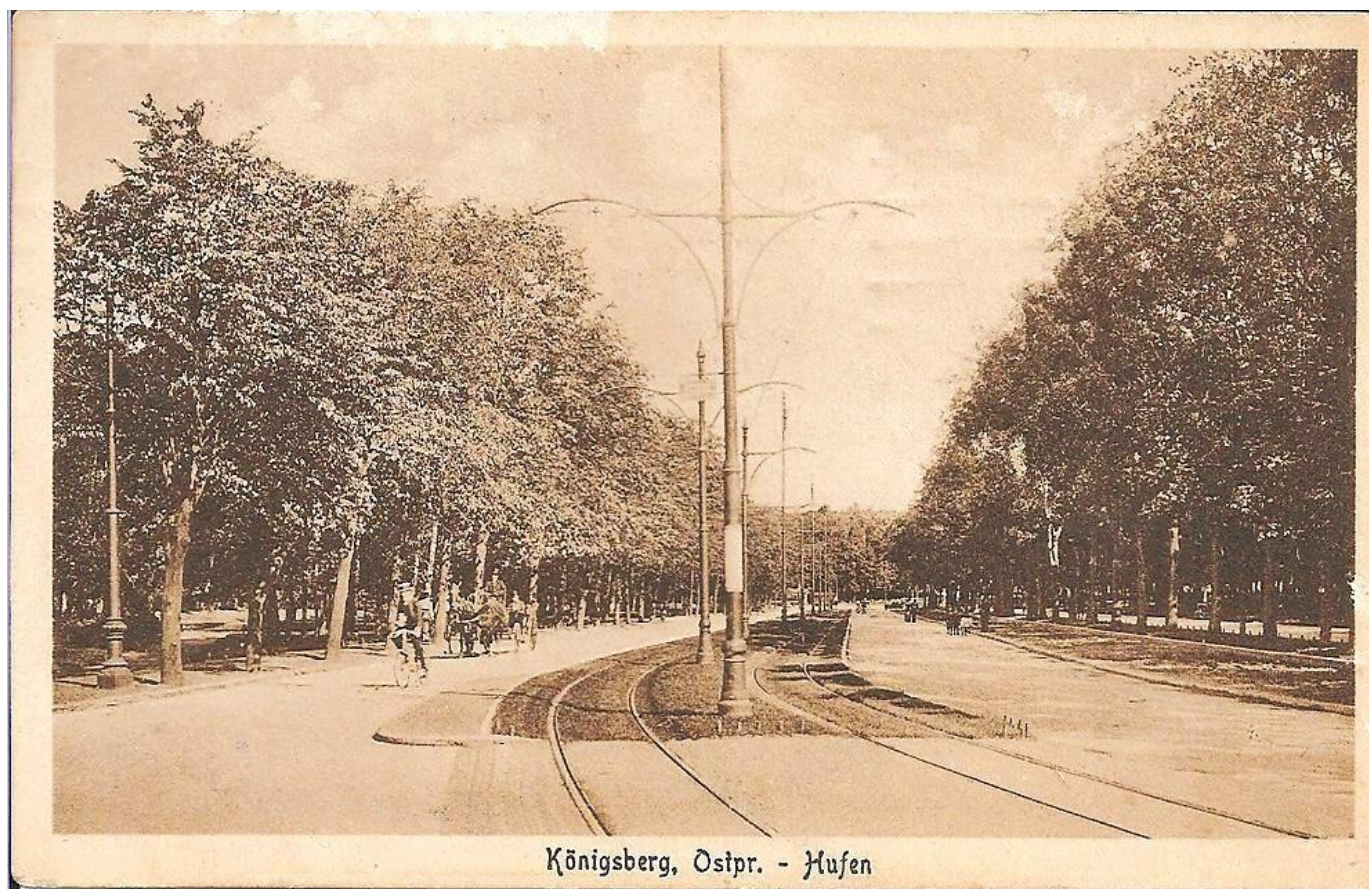
Walter-Simon-Platz. Фотооткрытка начала 1910-х годов.



Декоративная беседка на территории Вальтер-Симонплатц. Фото 1916 год.



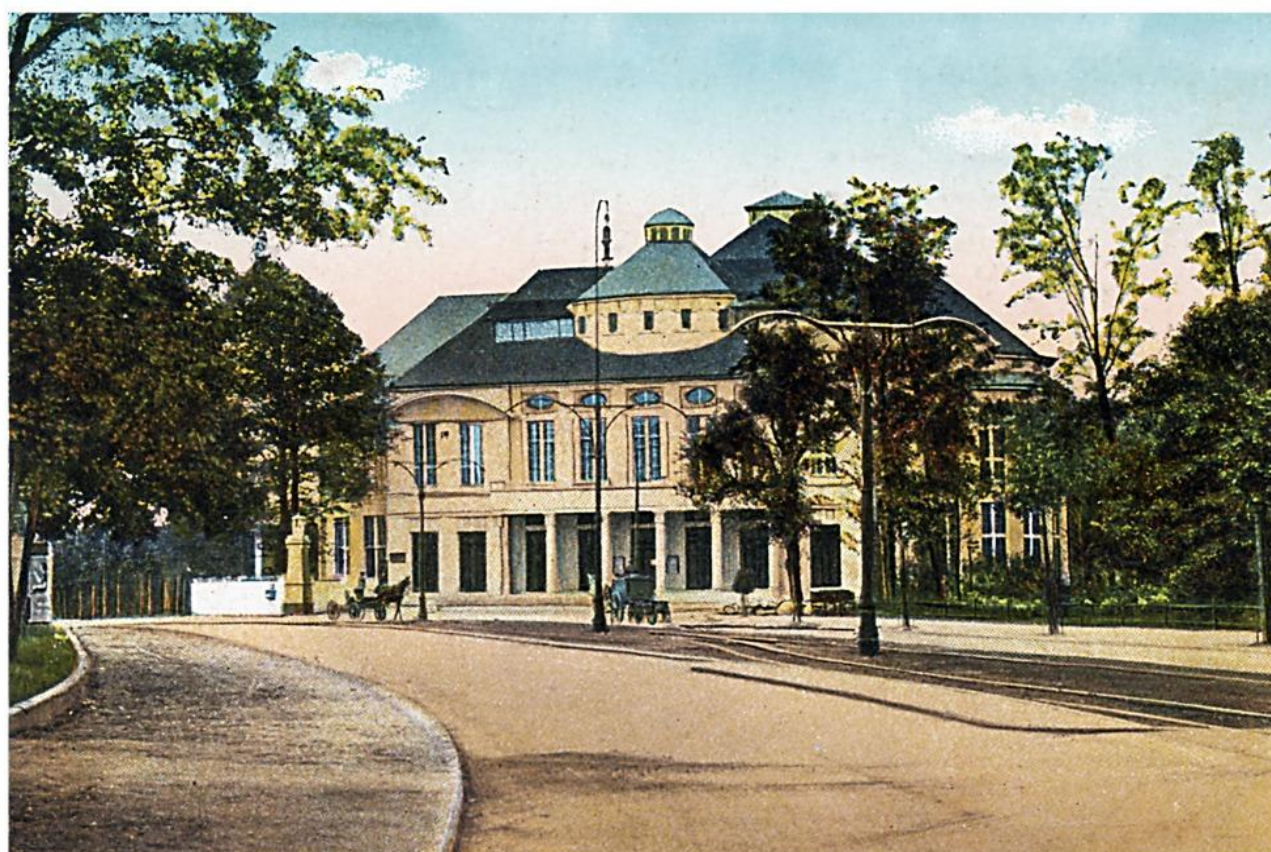
Игровая площадка на территории Вальтер-Симонплатц. Фото начала 1910-х годов.



Район Хуфен. Фотооткрытка 1919 года.



Новый театр Луизы. Фотооткрытка 1925 года.



www.Bildarchiv-Ostpreussen.de 010700
Königsberg (Pr.), Stadtkreis Königsberg, MT12088-4.
Luisentheater, später Neues Schauspielhaus IV. (1912-1915), ©



Театр Луизы. Фотооткрытка 1920-х годов.



Königsberg i. Pr. - Hufen - Fontäne m. Anlagen am Staatsarchiv

Государственный архив и фонтан. Фото начала 1930-х годов.

Königsberg i. Pr. - Hufen - Fontäne m. Anlagen am Finanzamt



Фонтан и здание Финансового управления Восточной Пруссии. Фото начала 1930-х годов.

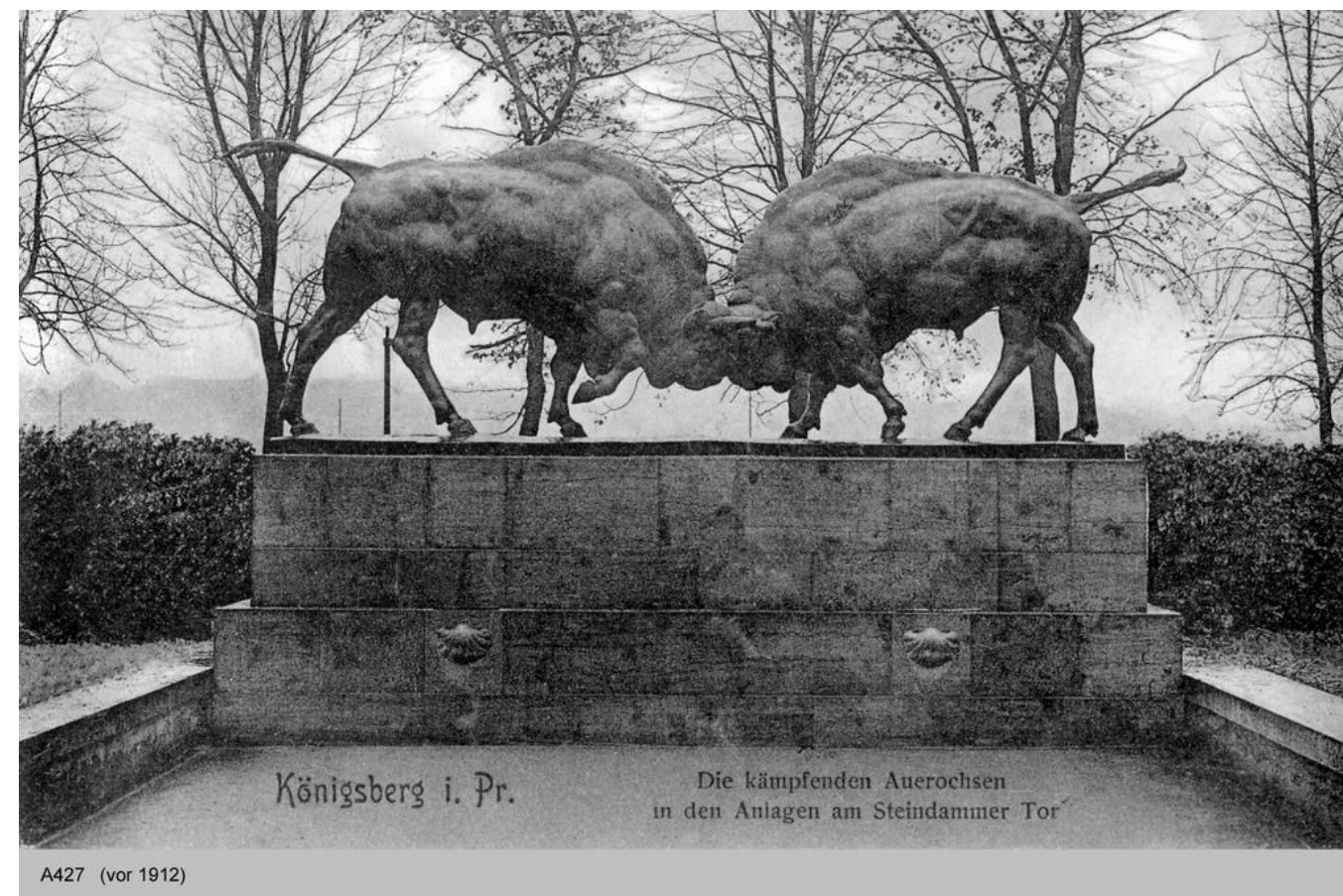


Bauten der Bewegung — Die Tribüne auf dem Erich-Koch-Platz

Трибуна «Эрих Кох Платц» Фото 1938 года.



Земельный и административный суд. Фото 1920-х годов.



Скульптура «Борющиеся зубры». Фото 1912 года



www.Bildarchiv-Ostpreussen.de 020076
Königsberg (Pr.), Stadtkreis Königsberg, MT12088-4. Staatsarchiv. (1930-1940), ©

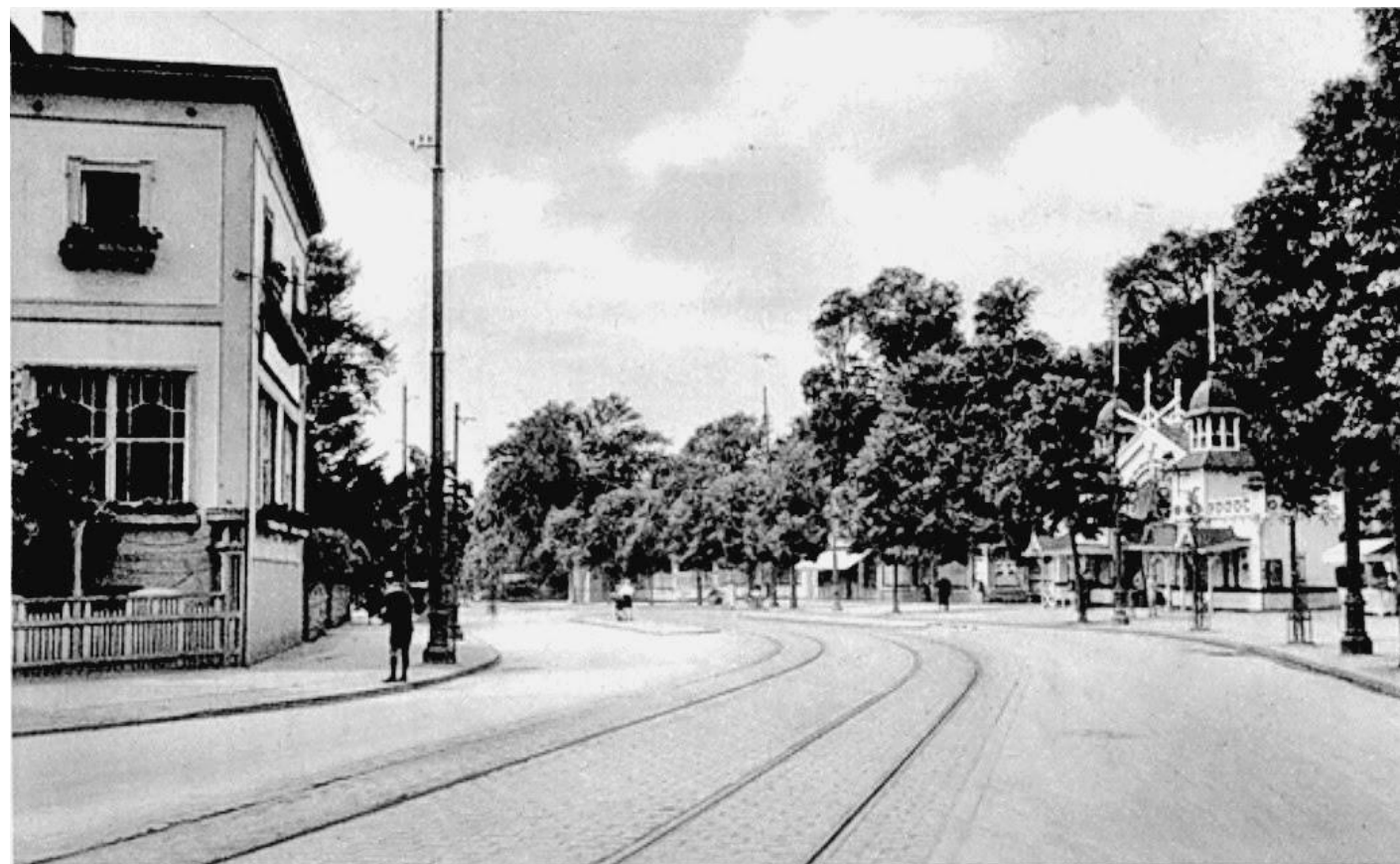
Государственный архив. Фото 1930-1940-х годов.



Дом радио. Фото 1930-х годов.



Финансовое управление Восточной Пруссии. Фото 1938 года.



Хуфеналлея. Фото 1910-х годов

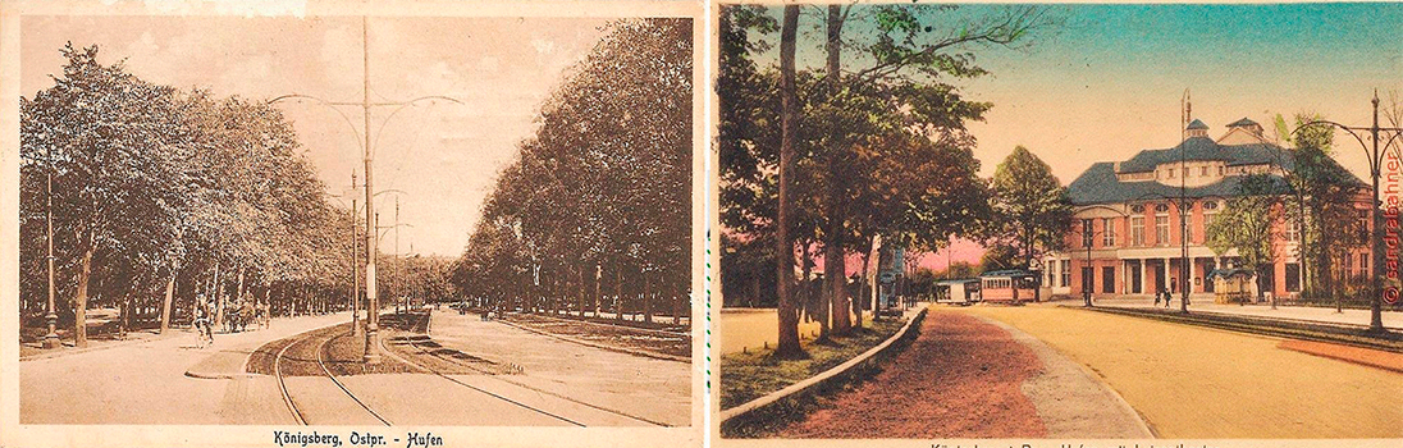
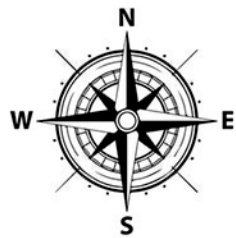


www.Bildarchiv-Ostpreussen.de 018324

Königsberg (Pr.), Stadtkreis Königsberg, MT12088-4. Die Hufenallee beim Tiergarten. (1900-1920), ©

ВАЛЬТЕР СИМОН ПЛАТЦ (Walter-Simon Platz) – СТАДИОН «БАЛТИКА»

ИСТОРИКО-ГРАДОСТРОИТЕЛЬНЫЙ АРХИТЕКТУРНЫЙ ОПОРНЫЙ ПЛАН М 1:2000



Ганза-Ринг. Фото 1910-х гг.

Новый Театр Луизы. Фото начала XX века.



Ганза-Ринг. Фото 1930-х гг.

Ганза-Ринг. Фото 1930-х гг.



Государственный архив. Фото 1930х гг.

Дом Радио. Фото 1930-х гг.



Новый Театр Луизы. Фото 1910 гг.

Панорама с фонтаном. Фото 1930-х гг.



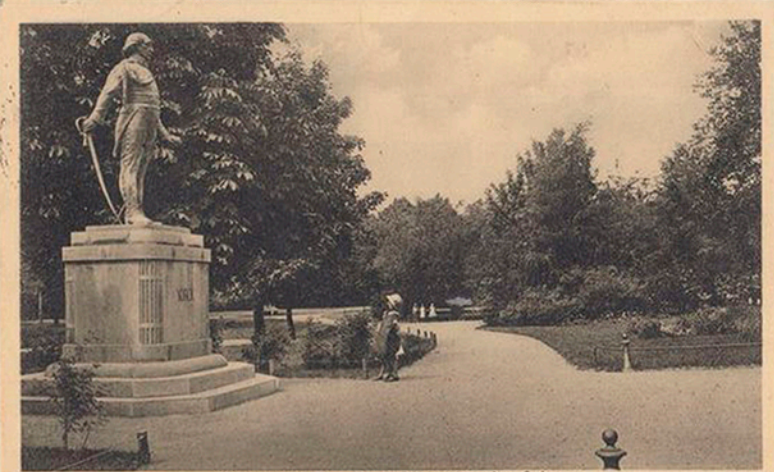
Аэрофотосъемка конца 1950-х - начала 1960-х гг.

ЭКСПЛИКАЦИЯ ЗДАНИЙ И СООРУЖЕНИЙ

- Штайндамские ворота I-го вального укрепления (XVII в.).
- Штайндамские ворота II-го вального укрепления (1850 г.).
- Новый театр Луизы (арх. В. Кукук, 1911-1912 гг.) – Областной драматический театр (арх. П. Кухтенков, 1960 г.).
- Финансовое управление Восточной Пруссии (арх. Ф. Ларс, 1928 г.) – Администрация Калининградской области.
- Памятник Ф. Шиллеру (скульптор С. Кауэр, 1910 г.).
- Фонтан (1920-2005 гг.).
- Государственный архив (арх. Р. Либенталь, 1929-1930 гг.) – Областная научная библиотека.
- Дом радио (арх. Р. Либенталь, Г. Хопп, 1930 г.) – Институт океанологии РАН.
- Земельный и административный суд (арх. Г. Тиле, 1913-1917 гг.) – Главный корпус КГТУ.
- Земельный и административный суд (восточное крыло, Лессер, 1933 г.).
- Верховная дирекция почт, (1916 г.) – Штаб Балтийского флота.
- Скульптура «Борющиеся зубры» (скульптор А. Гауль, 1912 г.).
- Памятник Петру I (скульптор А. Кербель, 2003 г.).
- Администрация Кёнигсберга (арх. Г. Хопп, 1930 г.) – Администрация г. Калининграда.
- Здание почтово-чековых расчетов (1924-1926 гг.) – «Янтартэнерго».
- Восточно-прусская ярмарка (арх. Г. Хопп, 1923 г.).
- Nordbahnhof (арх. М. Штальман, 1929 г.) – Северный вокзал.
- Polizeipräsidium (арх. Фюрстенау, 1912-1924 гг. скульптор С. Кауэр) – Управление ФСБ.
- Трибуна «Эрих Кох Платц» (1938 г.).
- Стадион «Балтика» (1958 г.).
- Памятник Йорку (скульптор В. Розенберг, 1913 г.).
- Памятник погибшим морякам Зап. и Восточной Пруссии в Первой мировой войне.
- Университетские клиники (арх. Г. Герлаха, 1920-1930-е гг.).
- Баптистская капелла (1920-е гг.).
- Бастион «Sternwarte» (1852-1862 гг.) – Астрономический бастион.
- Tiergarten (1896 г.) – Зоопарк.
- Страховое общество «Северная звезда» (арх. З. Засник, 1936 г.) – гостиница «Москва».
- Хуфенская гимназия (арх. Раутенберг, 1913-1915 гг.) – Калининградский государственный колледж градостроительства.
- Храм Христа Спасителя (арх. О. Копылов, 2006 г.).
- Торговый центр «Европа» (2008 г.).

УСЛОВНЫЕ ОБОЗНАЧЕНИЯ

- Оборонительный пояс I-го вального укрепления (XVII в.).
- Оборонительный пояс II-го вального укрепления (1843-1862 гг.).
- Водный ров II-го вального укрепления (1843-1862 гг.).
- Историческая застройка (1921 г.).
- Сохранившаяся историческая застройка.
- Сохранившиеся ценные исторические здания и сооружения.
- Несохранившиеся исторические здания и сооружения до 1921г.
- Исторические общественные пространства (площади, рынки, улицы).
- Фасадные линии исторических общественных пространств.
- Утраченные исторические дороги.
- Территории исторических кладбищ.
- Историческая территория «Вальтер Симон Платц» (1892 г.).
- Территория «Эрих Кох Платц» (1938 г.).
- Исторические малые архитектурные формы (скульптуры).
- Малые архитектурные формы (скульптура) послевоенного периода.
- Послевоенные здания и сооружения.
- Современные дороги.
- Современное озеленение.
- Группы деревьев (современное состояние).
- Современные водные поверхности.
- Современное поле стадиона «Балтика».
- Границы территории памятника «Открытый стадион им. Вальтера Симона - стадион «Балтика», 1892 год.



Памятник Йорку (скульптор В.Розенберг, 1913 г.)



Вальтер Симон Платц. Фотоотытка 1910-х гг.



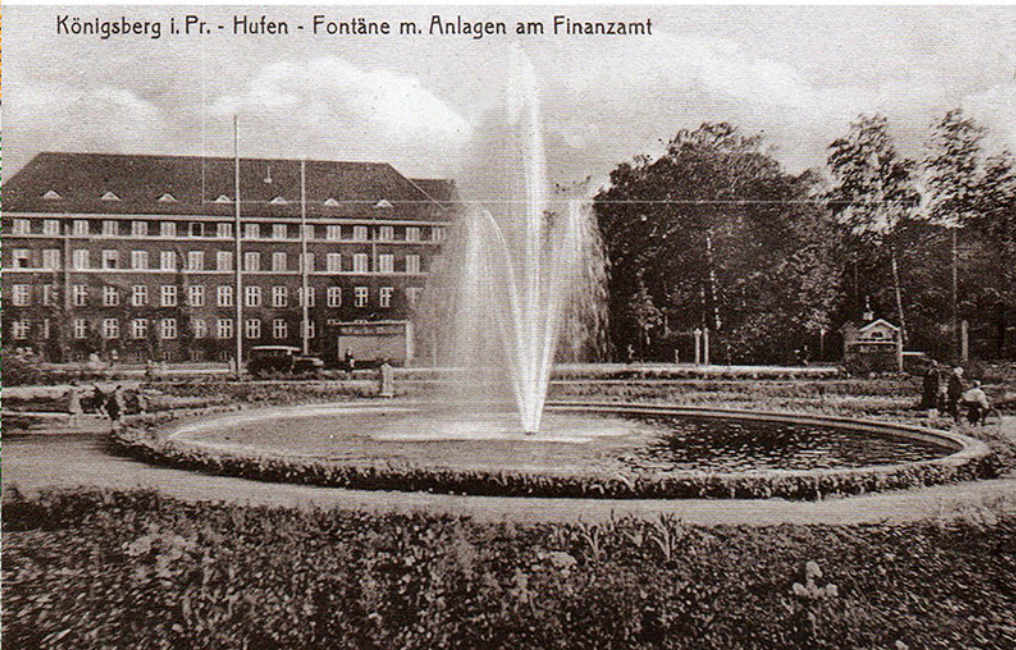
Декоративная беседка. Фото 1916 г.



Финансовое управление Восточной Пруссии (арх. Ф. Ларс, 1928 г.)



Памятник Йорку. 1913 г.



Фонтан (1920-е гг.)

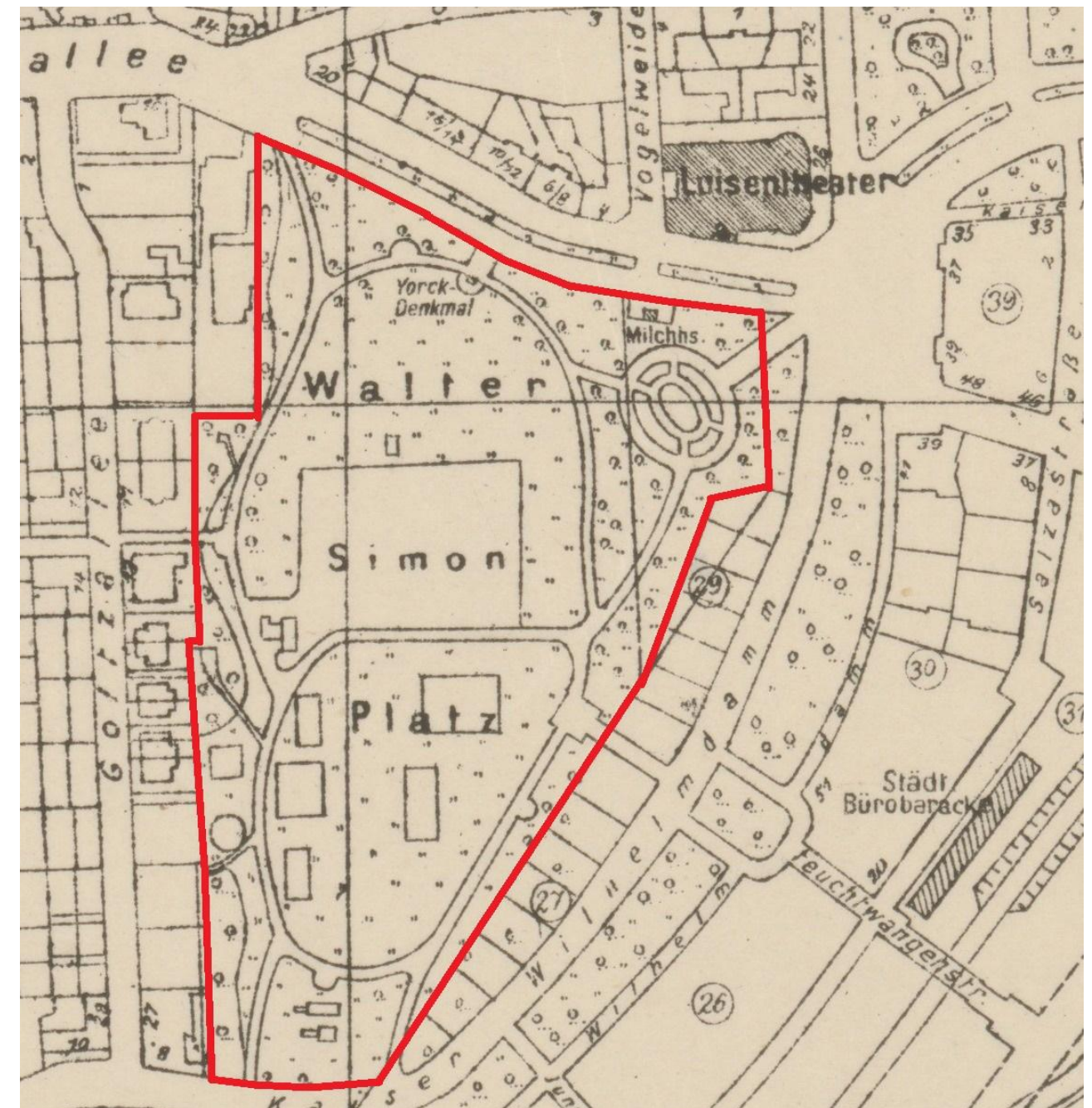


Трибуна «Эрих Кох Платц» (1938 г.).

ГРАНИЦЫ ТЕРРИТОРИИ «ВАЛЬТЕР - СИМОН ПЛАТЦ»



Территория памятника, 2015 г.



Историческая территория, 1921 г.