



АРХИТЕКТУРНО-  
ГРАДОСТРОИТЕЛЬНАЯ  
КОНЦЕПЦИЯ

# ПРОСПЕКТА МИРА

ТОМ 3: Концепция ремонта фасадов зданий вдоль пр.Мира  
в г.Калининграде



# Периоды постройки зданий вдоль проспекта Мира



# Стилистические направления реконструкции фасадов зданий



Проанализировав сложившиеся архитектурные стили вдоль пр.Мира, мы сформировали подходы к капитальному ремонту для каждого здания. Отдавать предпочтение тому или иному стилю, или применять одно решение для всех фасадов было бы ошибкой, поэтому мы рассматриваем каждое здание отдельно и принимаем решение осуществлять ремонт фасада в том же стиле в котором оно сохранилось на сегодняшний день.

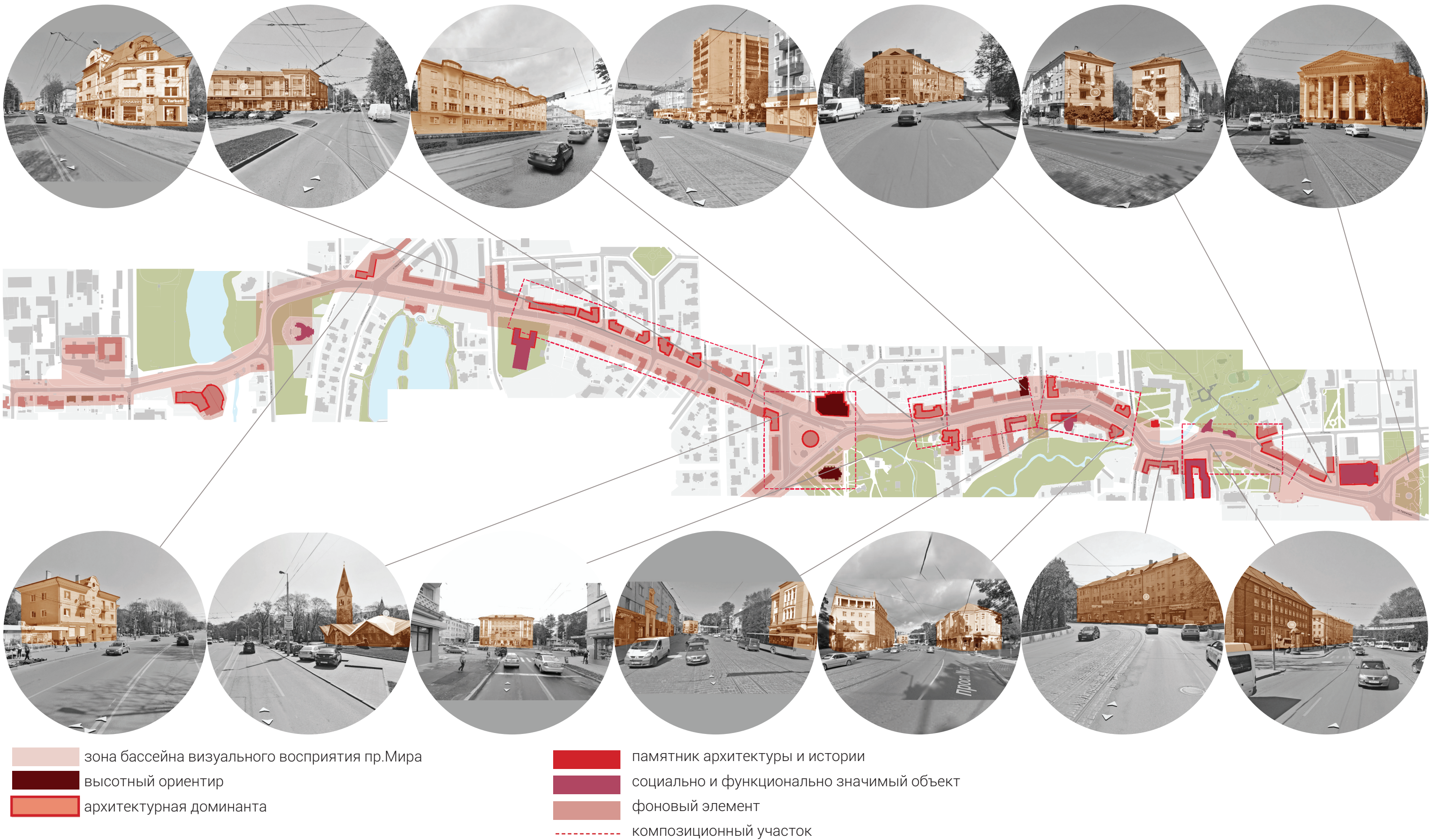
- В тех случаях, когда некоторые элементы

утрачены, мы возвращаем свойственные именно этому стилю элементы.

- Советский модернизм, который выглядит очень просто и не соответствует парадной атмосфере проспекта, мы все равно оставляем в существующем стиле, но приводим в порядок обветшавшие элементы и добавляем ему некоторые незначительные детали, которые делают здание актуальнее и современнее, но не скрывают его изначальную архитектуру и стиль.



# Архитектурно-пространственная структура проспекта Мира: предложение





# Колористическое решение проспекта Мира: предложение

Регламентационная схема цветового зонирования

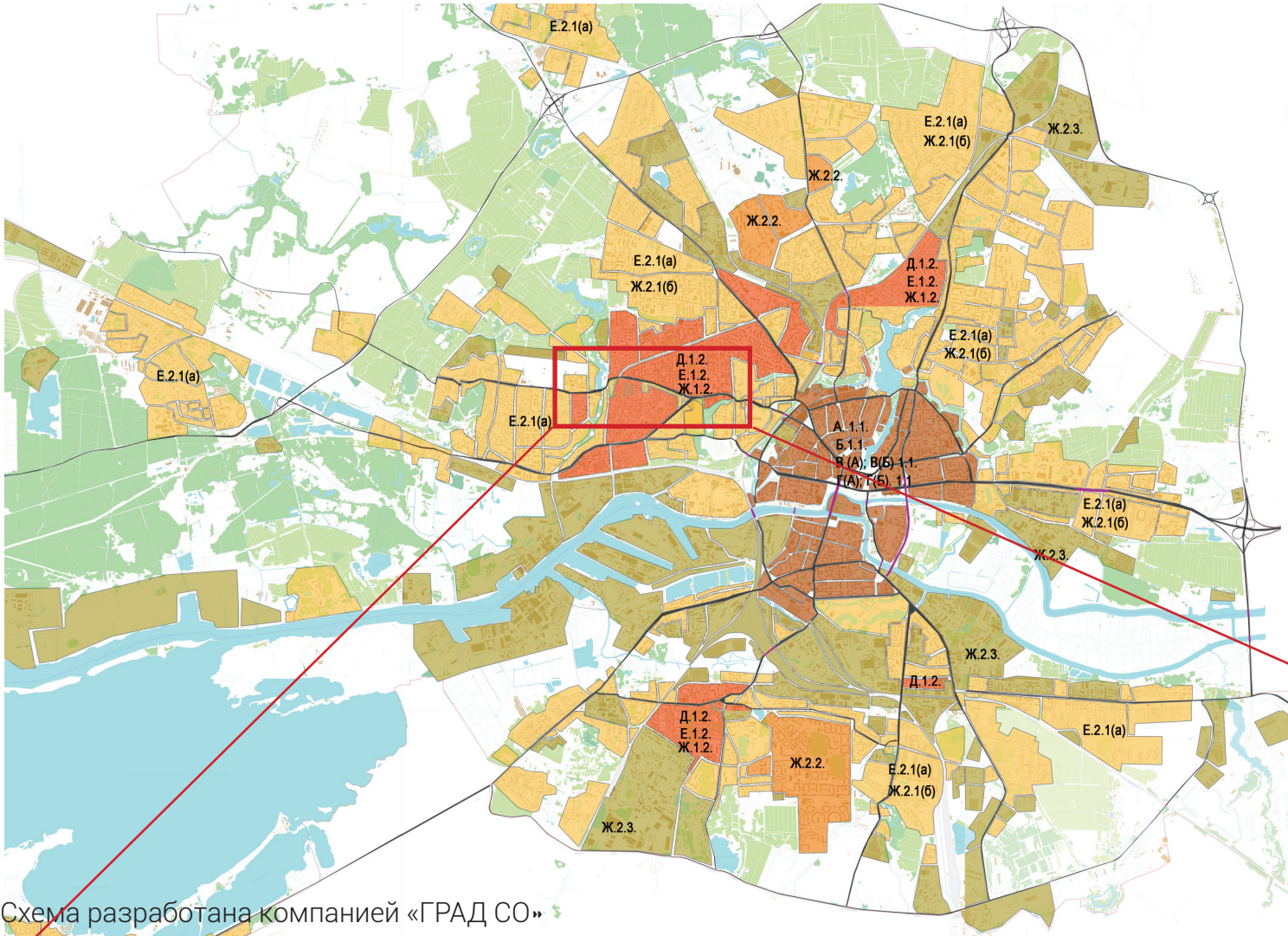


Схема разработана компанией «ГРАД СО»

## Условные обозначения

- зона исторической застройки
- Д.1.2. цветовая палитра стиля «Романтизм-Эклектика», «Югендстиль-Модерн»
- В.1.2. цветовая палитра «Советский период»
- Г.1.2. цветовая палитра «Современный период»

На схеме видно, что пр. Мира делится на 5 частей по колористике:

- цветовая палитра В и Г у фрагмента от Театральной до Зоологической
- цветовая палитра Д от Зоологической до цветочного рынка
- цветовая палитра В и Г в районе цветочной площади
- совмещение цветовых палитр Д, В и Г в районе Амалиенау
- преимущественно цветовая палитра В и Г после ул К.Маркса до конца пр.Мира

Это деление накладывается еще в качестве одного условия на те данные, которые мы имеем из анализа социологического, архитектурно-стилистического, типов застройки и профилей улицы). На основе полного комплекса данных мы строим общую концепцию благоустройства на каждом фрагменте проспекта.

Для достижения архитектурно-пространственного единства улицы на протяжении всех выделенных нами ее участков, необходимо определить параметры горизонтальных членений фасадов, колористику фасадов и используемых материалов отделки.

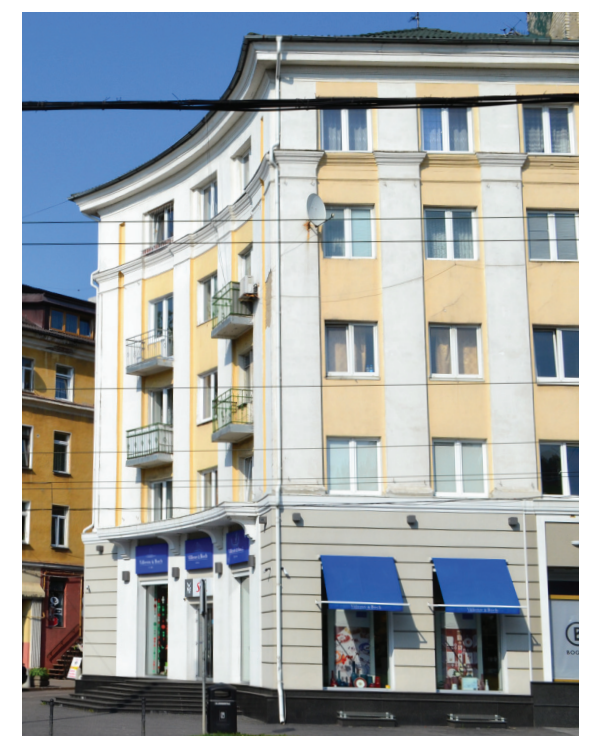
Благодаря предпроектному анализу планировочной структуры проспекта Мира и "Регламентационной схеме цветового зонирования г. Калининграда", сформировали полихромную улицу. В процессе были выделены нами цветовые композиции на основе архитектурно-градостроительной иерархии элементов: от общего к частному были выявлены высотные ориентиры проспекта, доминанты и фоновые элементы. При создании иерархии элементов мы учитывали историческую значимость здания, а так же социальное и функциональное значение.





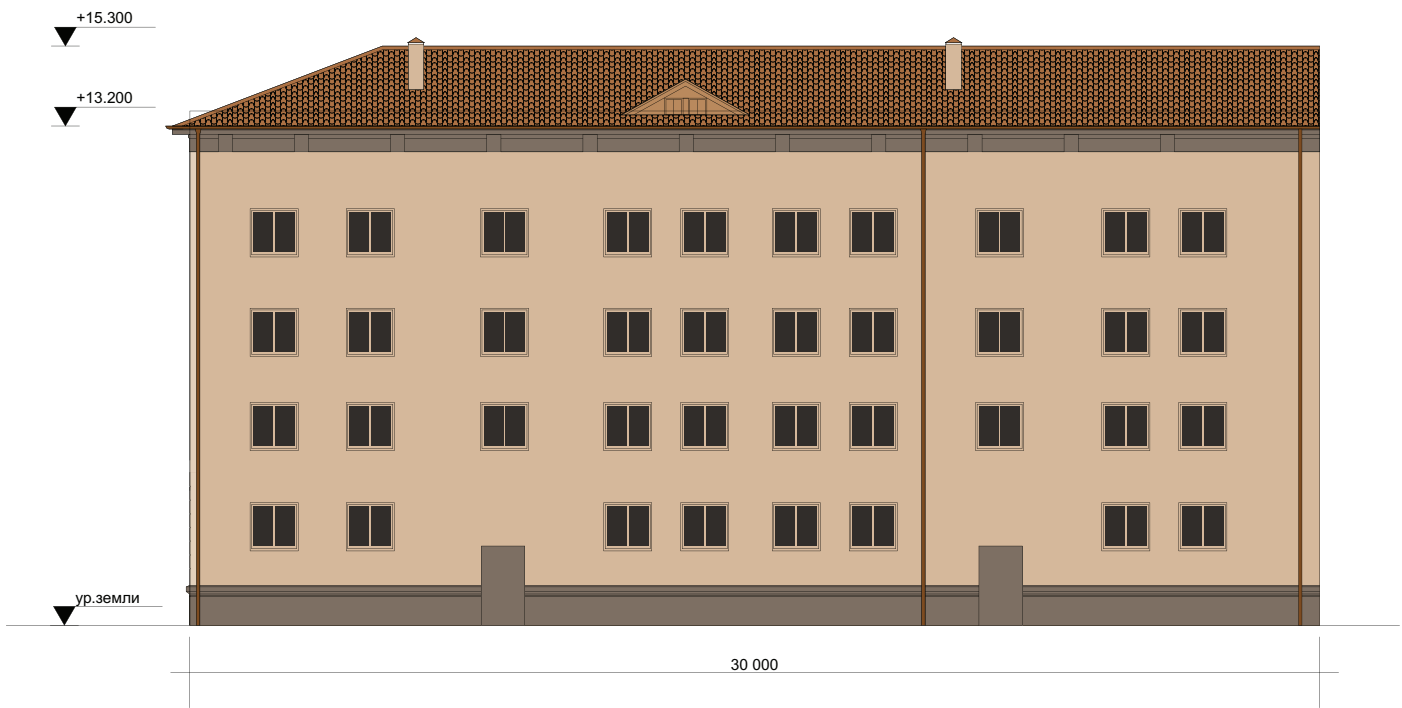
# Паспорт фасадов дома по адресу: пр.Мира 6-20А

Фактическое состояние фасадов

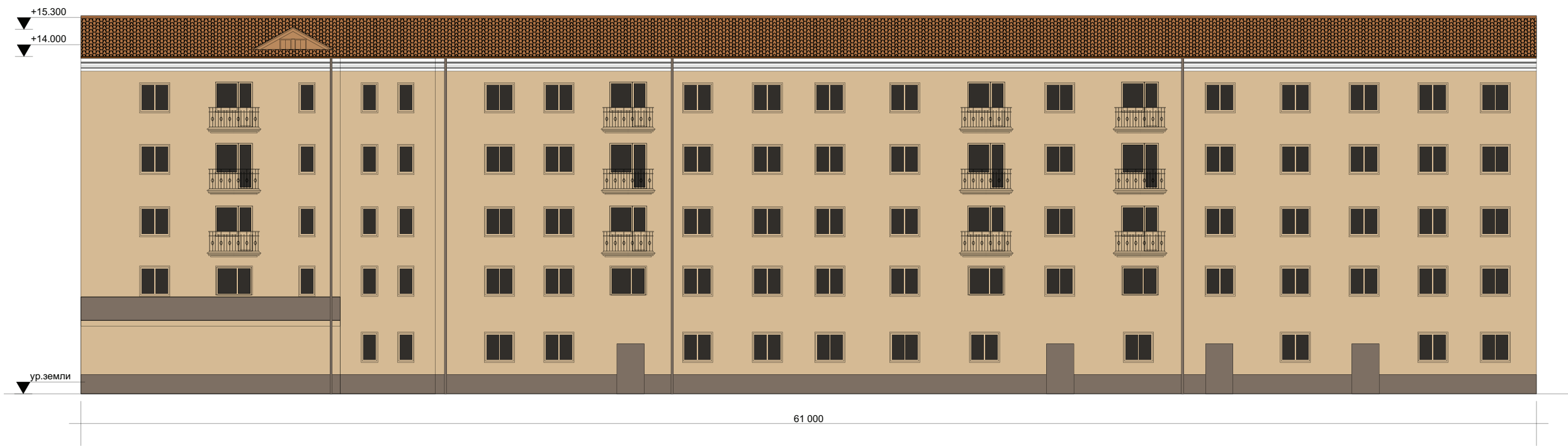




ДВОРОВОЙ ФАСАД



ДВОРОВОЙ ФАСАД

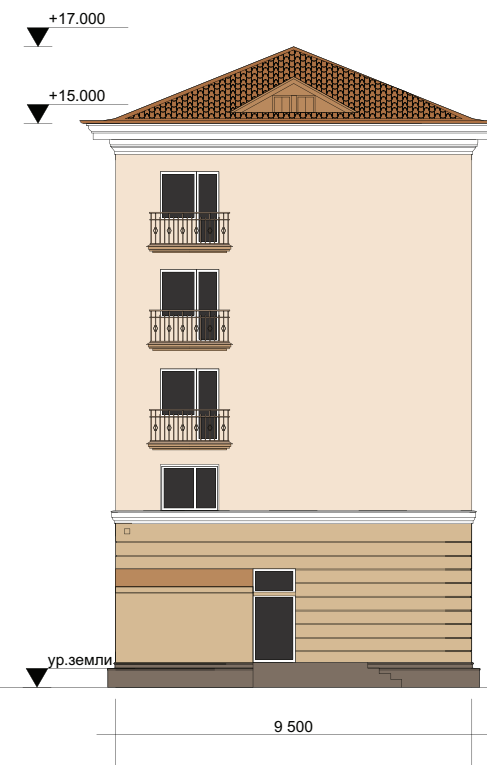




ДВОРОВОЙ ФАСАД



БОКОВОЙ ФАСАД



ГЛАВНЫЙ ФАСАД



ГЛАВНЫЙ ФАСАД

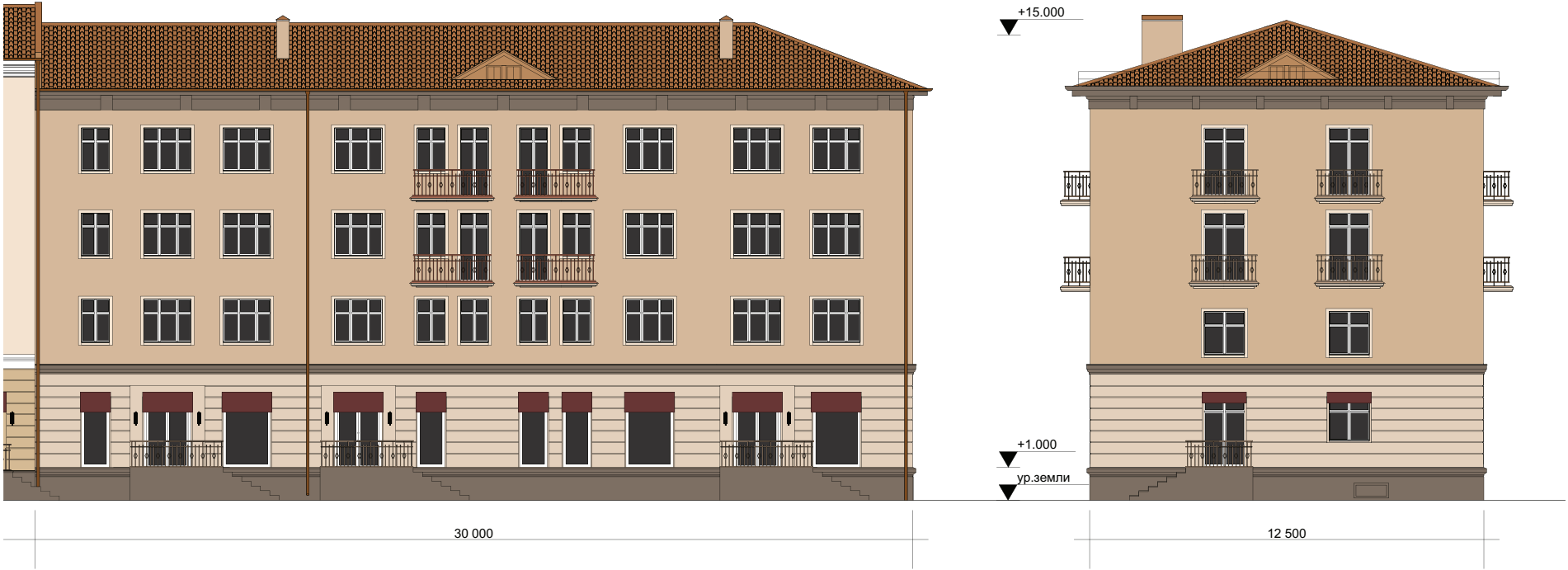




ГЛАВНЫЙ ФАСАД



БОКОВОЙ ФАСАД



Колер	№ Колера	Конструктивные элементы	Материал	Кол-во
	RAL - 8023	Кровля	Керамическая черепица	2 150 м.кв.
	RAL - 8022	Ограждение кровли	Металл	-
	RAL - 8025	Желоб, водосток	Металл	-
	RAL - 1013	Стена	Штукатурка, окраска	1 150 м.кв.
	RAL - 1014	Стена	Штукатурка, окраска	1 250 м.кв.
	RAL DESIGN - 070-80-20	Стена	Штукатурка, окраска	725 м.кв.
	RAL - 7040	Стена	Штукатурка, окраска	350 м.кв.
	RAL - 7047	Стена	Штукатурка, окраска	170 м.кв.
	RAL - 7046	Цоколь	Штукатурка, окраска	50 м.кв.
	RAL - 8025	Цоколь	Штукатурка, окраска	350 м.кв.















# Паспорт фасадов дома по адресу: пр.Мира 25-27

Фактическое состояние фасадов



По исторической фотографии невозможно выявить оригинальный цвет фасадов, но можно выделить основные принципы первоначальной колористики. Так, при ближайшем рассмотрении видно, что:

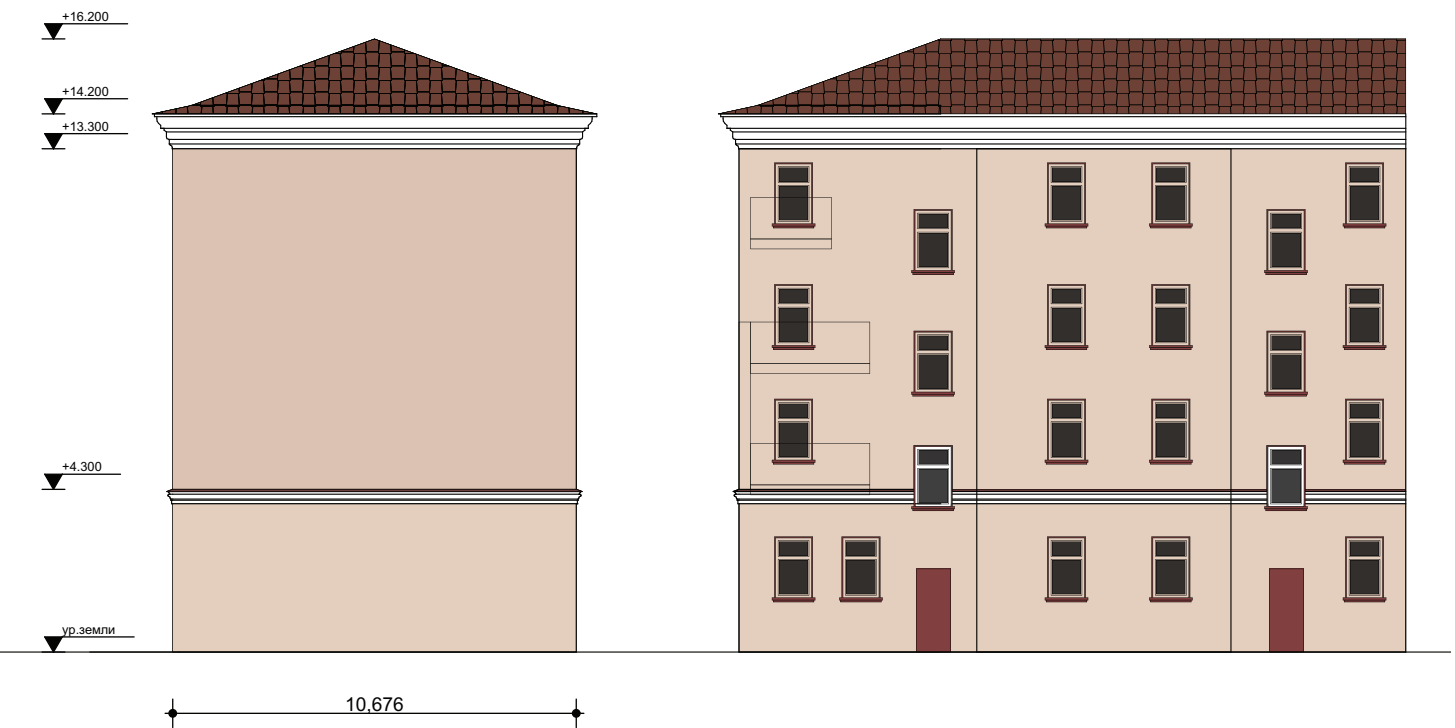
- откосы окон окрашены в более темные тона по сравнению с фасадом. Предложение: этот принцип следует повторить.
- нижний этаж максимально проницаем, витрины прозрачны, арки открыты или остеклены. Предложение: разобрать заложенные и заштукатуренные арки в центральной части фасада.
- вывески выстроены в одну линию, используется единый фон вывески. Предложение: разработать регламент по размещению вывесок и упорядочить современные вывески в соответствии с единым стилем.
- членение оконных рам отличается от современных, но рамы белого цвета. Предложение: оставить как есть, потому что в настоящее время рамы так же белого цвета.



ГЛАВНЫЙ ФАСАД



БОКОВОЙ ФАСАД

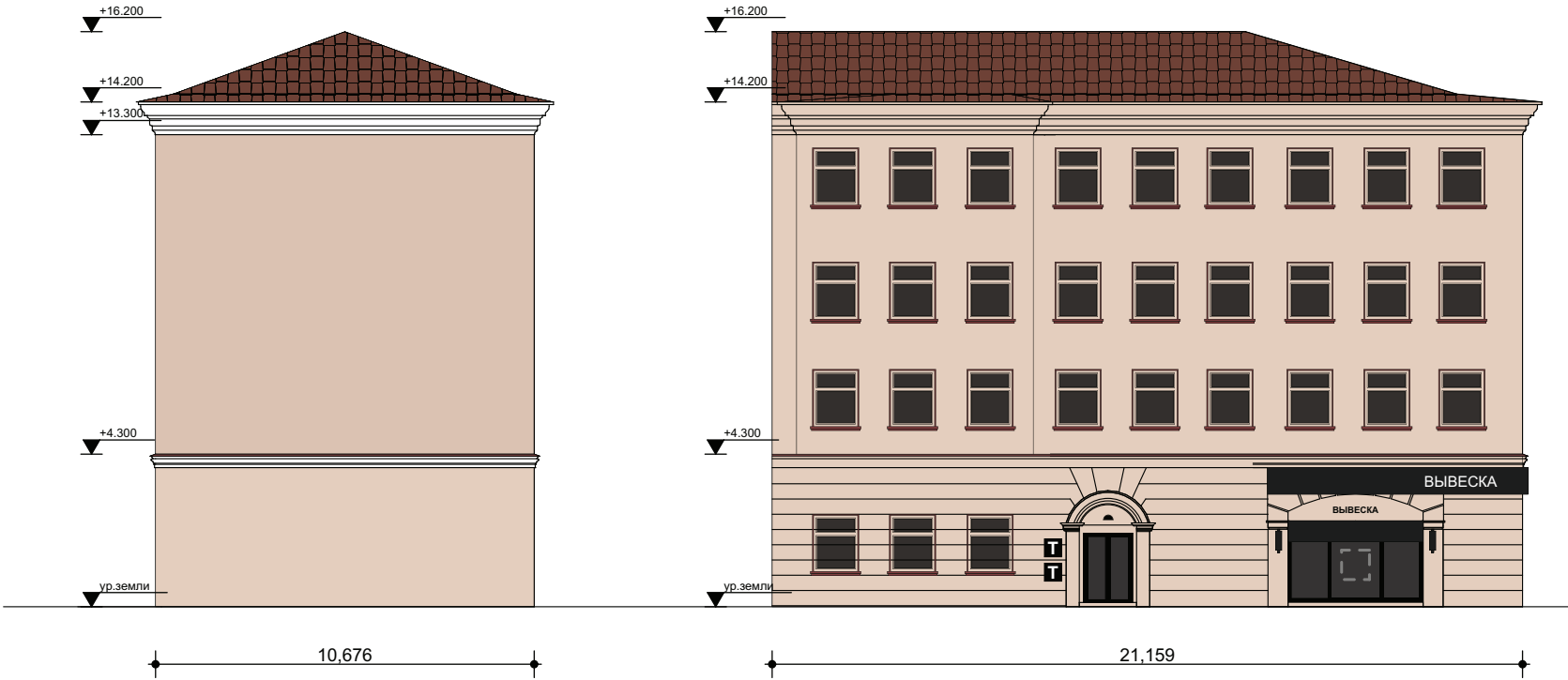




ДВОРОВОЙ ФАСАД



БОКОВОЙ ФАСАД



Колер	№ Колера	Конструктивные элементы	Материал	Кол-во
	RAL - 8023	Кровля	Керамическая черепица	1 500 м.кв.
	RAL - 9011	Ограждение кровли	Металл	-
	RAL - 8012	Желоб, водосток	Металл	-
	RAL - 1011	Стена	Фактурная штукатурка, окраска	700 м.кв.
	RAL DESIGN - 050-80-10	Стена, цоколь	Штукатурка, окраска	1950 м.кв.







# Паспорт фасадов дома по адресу: пр.Мира 33-35

Фактическое состояние фасадов





Предлагаемое решение колористики фасадов



Колер	№ Колера	Конструктивные элементы	Материал	Кол-во
	RAL - 8023	Кровля	Керамическая черепица	320 м.кв.
	RAL - 8022	Ограждение кровли	Металл	-
	RAL - 7006	Желоб, водосток	Металл	-
	RAL - 9010	Элементы фасада, стена	Штукатурка, окраска	450 м.кв.
	RAL - 1013	Стена	Штукатурка, окраска	550 м.кв.
	RAL - 1014	Цоколь	Штукатурка, окраска	305 м.кв.
	RAL - 1019	Цоколь	Штукатурка, окраска	100 м.кв.







# Паспорт фасадов дома по адресу: пр.Мира 37-39

Фактическое состояние фасадов



Предлагаемое решение колористики фасадов

ДВОРОВОЙ ФАСАД

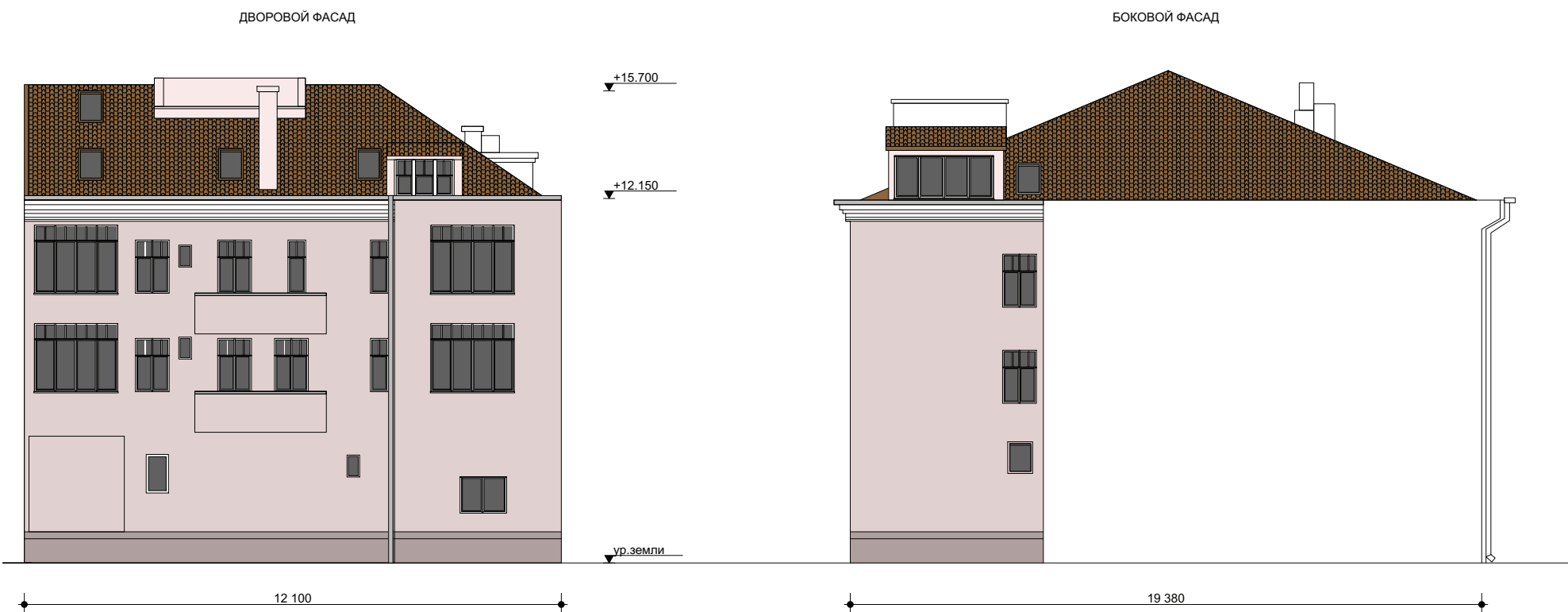


ГЛАВНЫЙ ФАСАД



Колер	№ Колера	Конструктивные элементы	Материал	Кол-во
	RAL - 8023	Кровля	Керамическая черепица	320 м.кв.
	RAL - 8022	Ограждение кровли	Металл	-
	RAL - 7047	Желоб, водосток	Металл	-
	RAL DESIGN - 010-92-05	Элементы фасада, стена	Штукатурка, окраска	120 м.кв.
	RAL - 9010	Элементы фасада	Штукатурка, окраска	80 м.кв.
	RAL DESIGN - 010-90-05	Стена	Штукатурка, окраска	550 м.кв.
	RAL DESIGN - 020-60-10	Цоколь	Штукатурка, окраска	83 м.кв.





Колер	№ Колера	Конструктивные элементы	Материал	Кол-во
	RAL - 8023	Кровля	Керамическая черепица	320 м.кв.
	RAL - 8022	Ограждение кровли	Металл	-
	RAL - 7047	Желоб, водосток	Металл	-
	RAL DESIGN - 010-92-05	Элементы фасада, стена	Штукатурка, окраска	120 м.кв.
	RAL - 9010	Элементы фасада	Штукатурка, окраска	80 м.кв.
	RAL DESIGN - 010-90-05	Стена	Штукатурка, окраска	550 м.кв.
	RAL DESIGN - 020-60-10	Цоколь	Штукатурка, окраска	83 м.кв.







# Паспорт фасадов дома по адресу: пр.Мира 46-48

Фактическое состояние фасадов





Предлагаемое решение колористики фасадов



Колер	№ Колера	Конструктивные элементы	Материал	Кол-во
	RAL - 8023	Кровля	Керамическая черепица	480 м.кв.
	RAL - 8022	Ограждение кровли	Металл	-
	RAL - 7006	Желоб, водосток	Металл	-
	RAL - 7047	Стена	Фактурная штукатурка, окраска	934 м.кв.
	RAL - 7047	Стена	Штукатурка, окраска	180 м.кв.
	RAL - 1019	Цоколь	Штукатурка, окраска	130 м.кв.
	RAL - 9010	Элементы фасада	Штукатурка, окраска	106 м.кв.







# Паспорт фасадов дома по адресу: пр.Мира 49-51

Фактическое состояние фасадов











Колер	№ Колера	Конструктивные элементы	Материал	Кол-во
	RAL - 8023	Кровля	Керамическая черепица	1800 м.кв.
	RAL - 8022	Ограждение кровли	Металл	-
	RAL - 7006	Желоб, водосток	Металл	-
	RAL - 1013	Стена	Фактурная штукатурка, окраска	1 790 м.кв.
	RAL - 9010	Стена	Штукатурка, окраска	280 м.кв.
	RAL - 1011	Цоколь	Штукатурка, окраска	1020 м.кв.









# Паспорт фасадов дома по адресу: пр.Мира 50-56а

Фактическое состояние фасадов



Предлагаемое решение колористики фасадов

ГЛАВНЫЙ ФАСАД





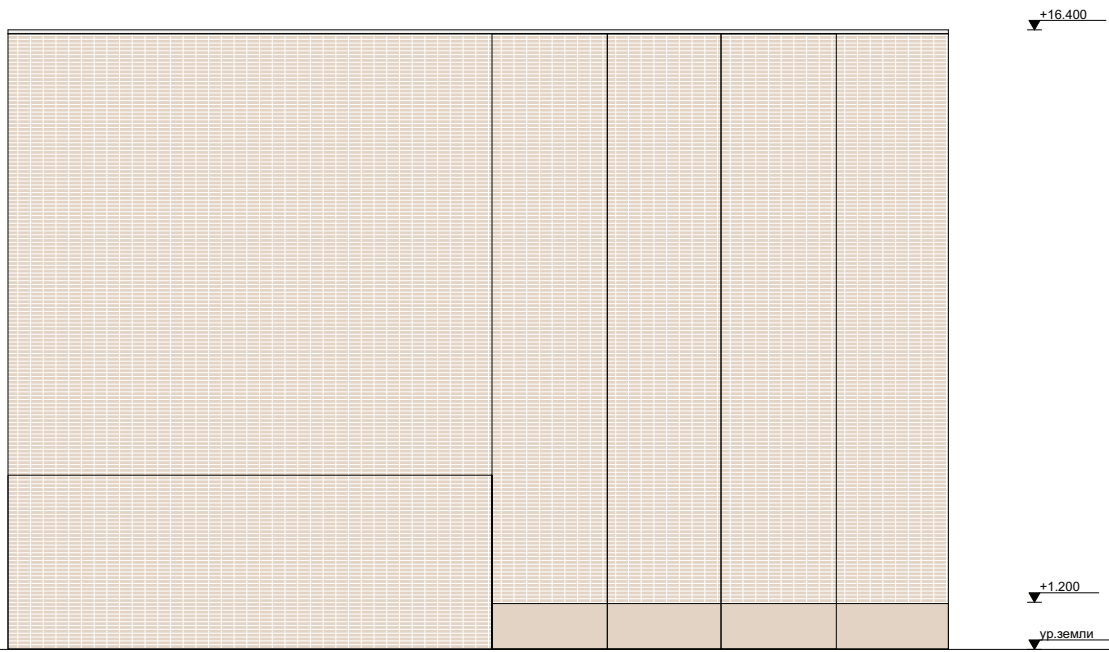
ДВОРОВОЙ ФАСАД



73 000

БОКОВОЙ ФАСАД

БОКОВОЙ ФАСАД



25 700



25 700

Колер	№ Колера	Конструктивные элементы	Материал	Кол-во
	RAL - 9004	Кровля	Металл	920 м.кв.
	RAL - 1013	Желоб, водосток, отливы	Металл	-
	RAL - 1013	Стена	Окраска кирпича	2 400 м.кв.
	RAL - 1013	Стена	Штукатурка, окраска	150 м.кв.
	RAL - 1024	Элементы фасада	Дерево/металл	340 м.кв.
	RAL - 1024	Навес над крыльцом	Металл	220 м.кв.











# Паспорт фасадов дома по адресу: пр.Мира 53-55

Фактическое состояние фасадов



Предлагаемое решение колористики фасадов





ГЛАВНЫЙ ФАСАД



БОКОВОЙ ФАСАД

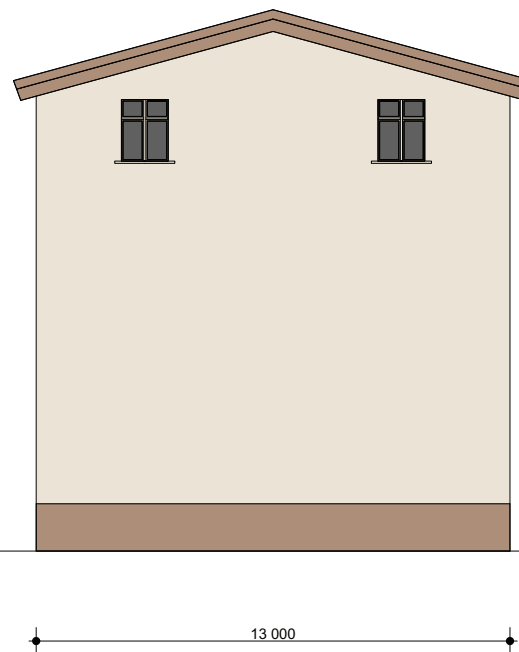




РАЗВЕРТКА ДВОРОВОГО ФАСАДА



БОКОВОЙ ФАСАД



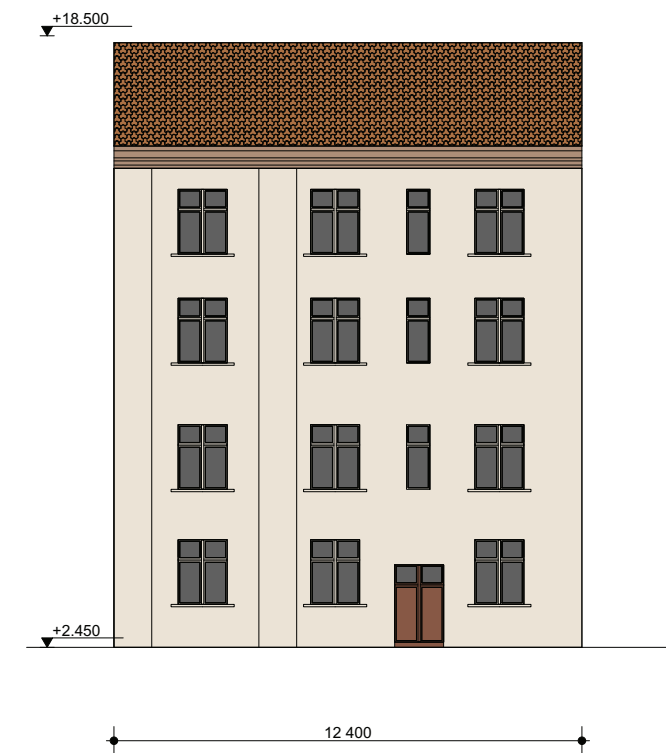
БОКОВОЙ ФАСАД



РАЗВЕРТКА ДВОРОВОГО ФАСАДА



РАЗВЕРТКА ДВОРОВОГО ФАСАДА



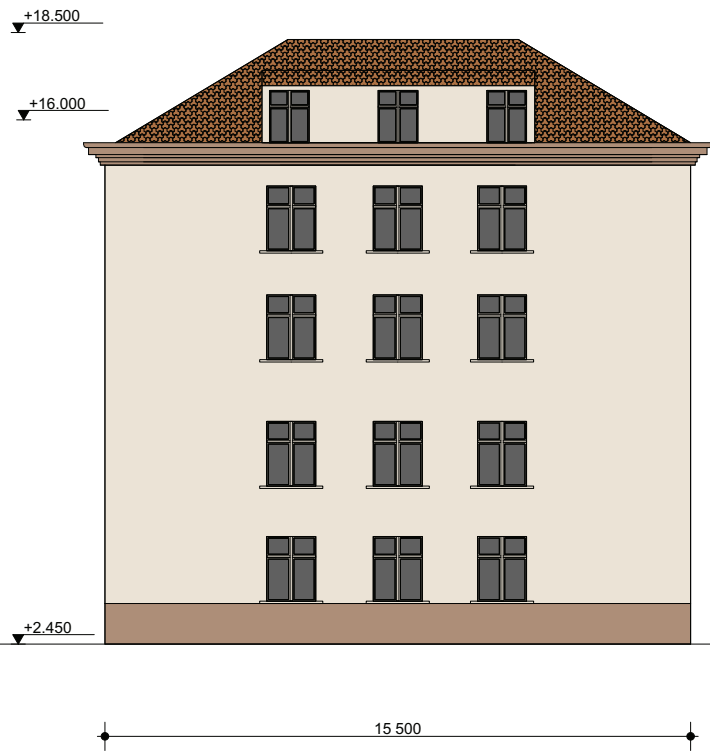


РАЗВЕРТКА ДВОРОВОГО ФАСАДА



Колер	№ Колера	Конструктивные элементы	Материал	Кол-во
	RAL - 8023	Кровля	Керамическая черепица	2 920 м.кв.
	RAL - 8022	Ограждение кровли	Металл	-
	RAL - 8011	Желоб, водосток	Металл	-
	RAL - 1013	Стена, элементы фасада	Штукатурка, окраска	3 200 м.кв.
	RAL - 1014	Стена	Фактурная штукатурка, окраска	1 150 м.кв.
	RAL - 1019	Цоколь, карниз, элементы фасада	Штукатурка, окраска	800 м.кв.

РАЗВЕРТКА ДВОРОВОГО ФАСАДА



РАЗВЕРТКА ДВОРОВОГО ФАСАДА









# Паспорт фасадов дома по адресу: пр.Мира 57

Фактическое состояние фасадов





Предлагаемое решение колористики фасадов



Колер	№ Колера	Конструктивные элементы	Материал	Кол-во
	RAL - 9005	Кровля	Керамическая черепица	810 м.кв.
	RAL - 8007	Ограждение кровли, витражи	Металл	-
	RAL - 8007	Желоб, водосток	Металл	-
	RAL - 1013	Элементы фасада	Штукатурка, окраска	510 м.кв.
	RAL - 3012	Стена	Штукатурка, окраска	720 м.кв.
	RAL - 1019	Цоколь	Штукатурка, окраска	80 м.кв.

32 000

главный фасад



39 900



20 500







# Паспорт фасадов дома по адресу: пр.Мира 58-60

Фактическое состояние фасадов



Исторический фасад



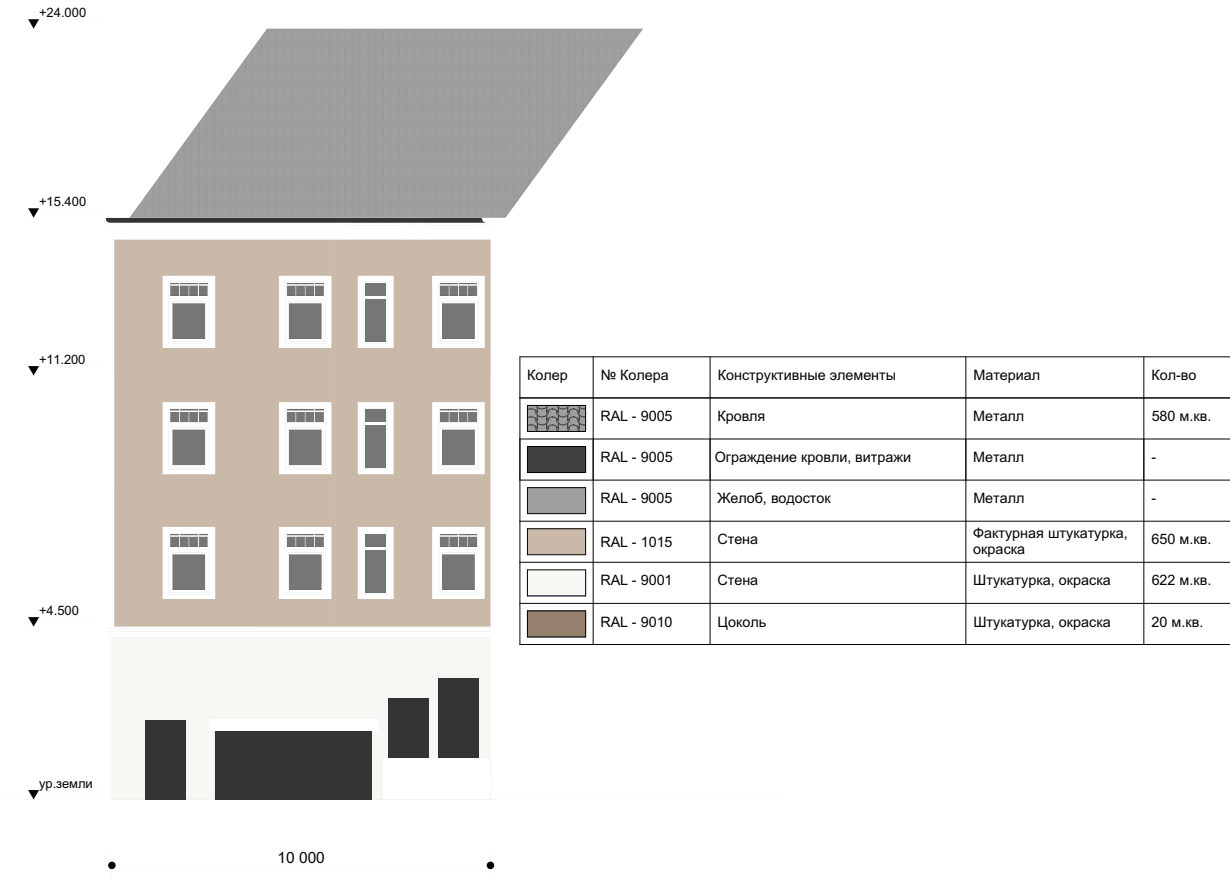


Предлагаемое решение колористики фасадов

ГЛАВНЫЙ ФАСАД



ГЛАВНЫЙ ФАСАД









# Паспорт фасадов дома по адресу: пр.Мира 64

Фактическое состояние фасадов





Предлагаемое решение колористики фасадов







Колер	№ Колера	Конструктивные элементы	Материал	Кол-во
	RAL - 9005	Ограждение, навес	Металл	405 м.кв.
	RAL - 9005	Желоб, водосток	Металл	-
	RAL - 1015	Стена	Фактурная штукатурка, окраска	1230 м.кв.
	RAL - 9010	Элементы фасада	Штукатурка, окраска	120 м.кв.







# Паспорт фасадов дома по адресу: пр.Мира 66-68

Фактическое состояние фасадов



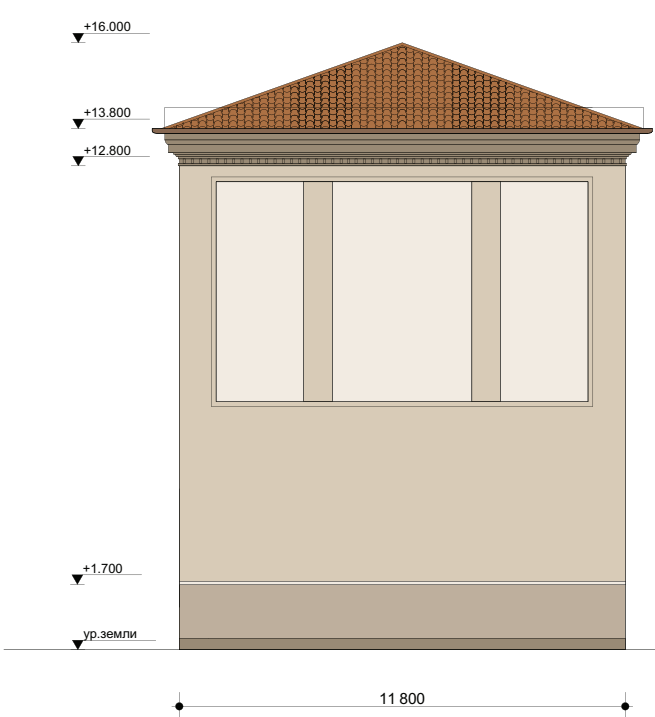
Исторический фасад



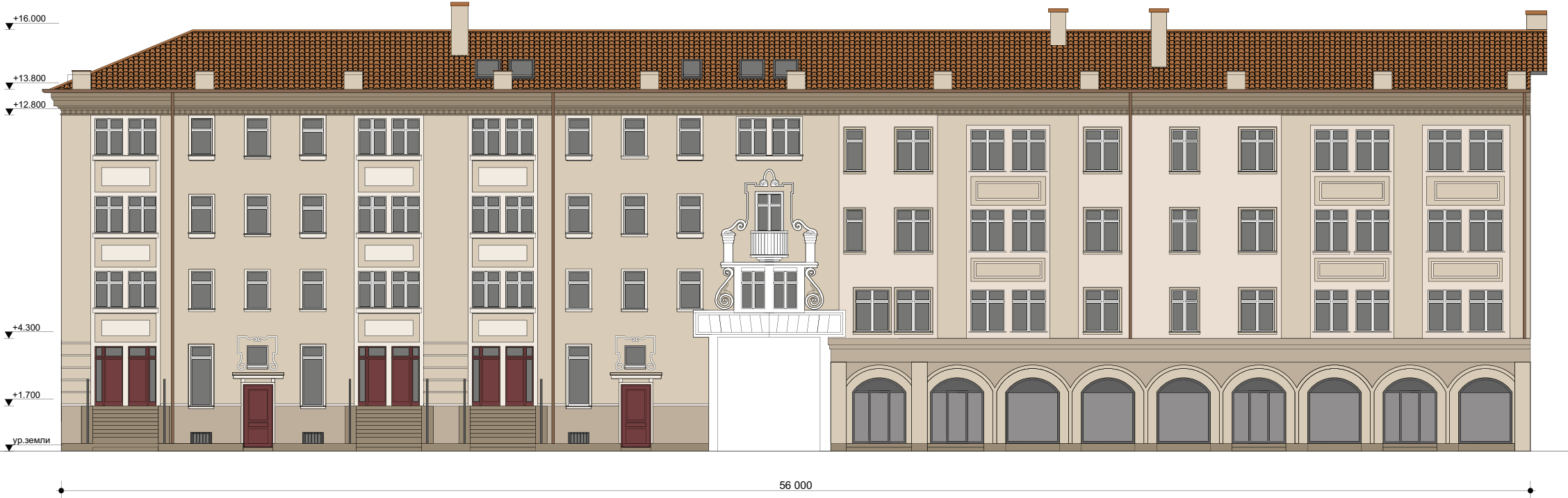


Предлагаемое решение колористики фасадов

БОКОВЫЕ ФАСАД



ГЛАВНЫЙ ФАСАД



ДВОРОВОЙ ФАСАД



Колер	№ Колера	Конструктивные элементы	Материал	Кол-во
	RAL - 8023	Кровля	Керамическая черепица	850 м.кв.
	RAL - 8022	Ограждение кровли	Металл	-
	RAL - 7006	Желоб, водосток	Металл	-
	RAL - 1015	Стена	Фактурная штукатурка, окраска	450 м.кв.
	RAL - 1013	Стена	Штукатурка, окраска	830 м.кв.
	RAL - 1019	Цоколь	Штукатурка, окраска	80 м.кв.
	RAL - 8000	Лестница	Штукатурка, окраска	180 м.кв.

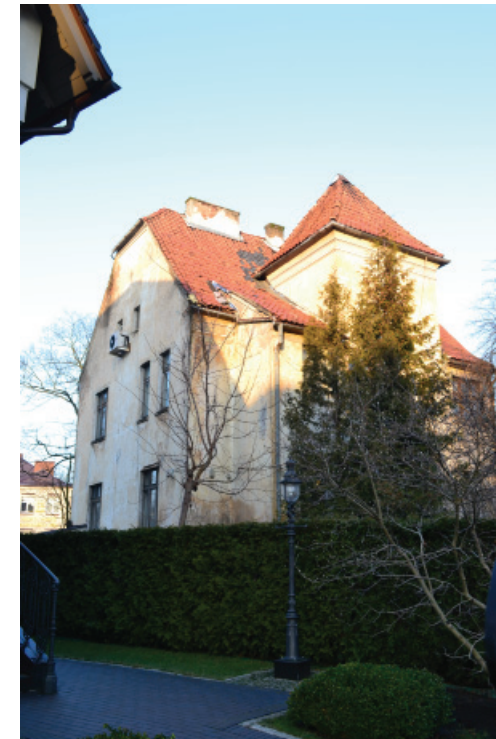






# Паспорт фасадов дома по адресу: пр.Мира 67

Фактическое состояние фасадов





Предлагаемое решение колористики фасадов









# Паспорт фасадов дома по адресу: пр.Мира 72-72А

Фактическое состояние фасадов





Предлагаемое решение колористики фасадов









# Паспорт фасадов дома по адресу: пр.Мира 73-75

Фактическое состояние фасадов













# Паспорт фасадов дома по адресу: пр.Мира 74-76

Фактическое состояние фасадов





Предлагаемое решение колористики фасадов



Колер	№ Колера	Конструктивные элементы	Материал	Кол-во
	RAL - 8023	Кровля	Керамическая черепица	490 м.кв.
	RAL - 8022	Ограждение кровли	Металл	-
	RAL - 7006	Желоб, водосток	Металл	-
	RAL - 1011	Стена	Штукатурка, окраска	820 м.кв.
	RAL - 8001	Стена	Штукатурка, окраска	180 м.кв.







# Паспорт фасадов дома по адресу: пр.Мира 77-79

Фактическое состояние фасадов





Предлагаемое решение колористики фасадов



Колер	№ Колера	Конструктивные элементы	Материал	Кол-во
	RAL - 8023	Кровля	Керамическая черепица	490 м.кв.
	RAL - 8022	Ограждение кровли	Металл	-
	RAL - 7006	Желоб, водосток	Металл	-
	RAL - 1001	Стена	Фактурная штукатурка, окраска	820 м.кв.
	RAL - 7008	Цоколь	Штукатурка, окраска	180 м.кв.
	RAL - 9010	Элементы фасада	Штукатурка, окраска	95 м.кв.







# Паспорт фасадов дома по адресу: пр.Мира 78-80

Фактическое состояние фасадов





Предлагаемое решение колористики фасадов







Колер	№ Колера	Конструктивные элементы	Материал	Кол-во
	RAL - 8023	Кровля	Керамическая черепица	1200 м.кв.
	RAL - 8022	Ограждение кровли	Металл	-
	RAL - 7006	Жолоб, водосток	Металл	-
	RAL - 1011	Стена	Штукатурка, окраска	1530 м.кв.
	RAL - 8001	Цоколь	Штукатурка, окраска	280 м.кв.
	RAL - 9010	Элементы фасада	Штукатурка, окраска	430 м.кв.







# Паспорт фасадов дома по адресу: пр.Мира 86-88А

Фактическое состояние фасадов





ГЛАВНЫЙ ФАСАД



БОКОВОЙ ФАСАД





ДВОРОВОЙ ФАСАД



БОКОВОЙ ФАСАД



Колер	№ Колера	Конструктивные элементы	Материал	Кол-во
	RAL - 8023	Кровля	Керамическая черепица	350 м.кв.
	RAL - 8022	Ограждение кровли	Металл	-
	RAL - 7006	Жолоб, водосток	Металл	-
	RAL Design - 060-70-20	Стена	Штукатурка, окраска	1 530 м.кв.
	RAL - 1015	Стена	Штукатурка, окраска	220 м.кв.
	RAL - 1015	Цоколь	Штукатурка, окраска	150 м.кв.







# Паспорт фасадов дома по адресу: пр.Мира 96

Фактическое состояние фасадов





Предлагаемое решение колористики фасадов









# Паспорт фасадов дома по адресу: пр.Мира 102

Фактическое состояние фасадов





Предлагаемое решение колористики фасадов









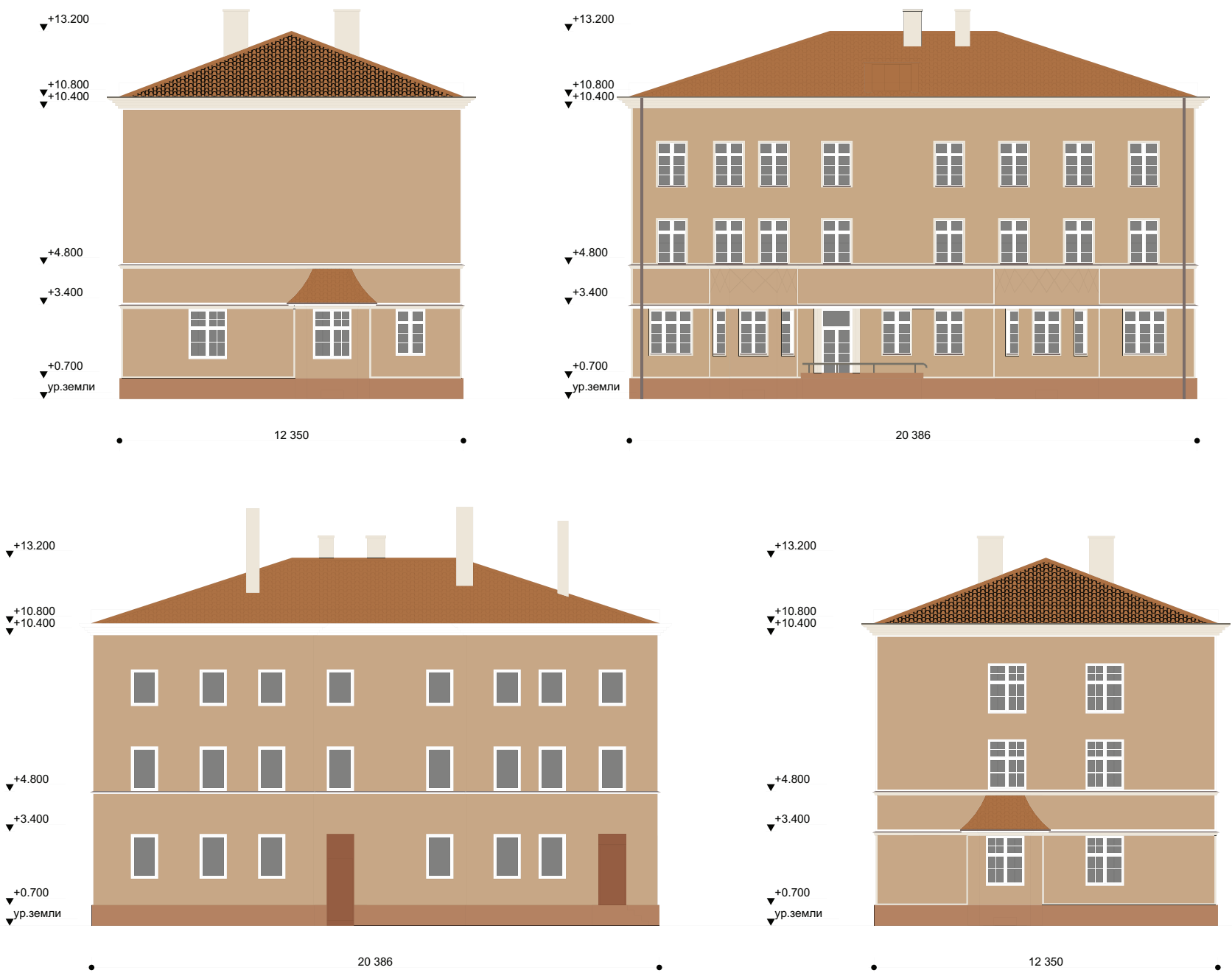
# Паспорт фасадов дома по адресу: пр.Мира 104-104А

Фактическое состояние фасадов





Предлагаемое решение колористики фасадов



Колер	№ Колера	Конструктивные элементы	Материал	Кол-во
	RAL - 8023	Кровля	Керамическая черепица	320 м.кв.
	RAL - 8022	Ограждение кровли	Металл	-
	RAL - 7006	Желоб, водосток	Металл	-
	RAL - 1011	Стена	Штукатурка, окраска	550 м.кв.
	RAL - 8001	Цоколь	Штукатурка, окраска	83 м.кв.







# Паспорт фасадов дома по адресу: пр.Мира 106

Фактическое состояние фасадов





Предлагаемое решение колористики фасадов









# Паспорт фасадов дома по адресу: пр.Мира 108

Фактическое состояние фасадов

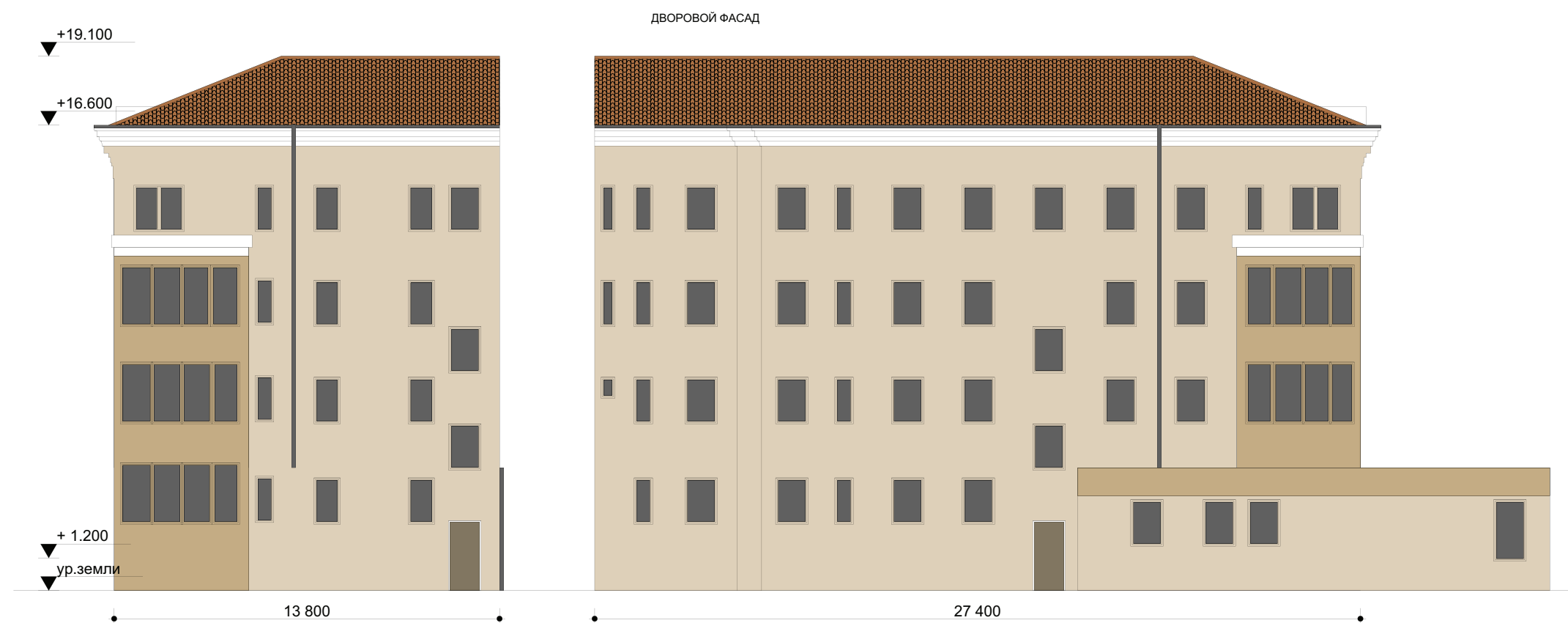




Предлагаемое решение колористики фасадов







Колер	№ Колера	Конструктивные элементы	Материал	Кол-во
	RAL - 8023	Кровля	Керамическая черепица	247 м.кв.
	RAL - 8022	Ограждение кровли, балкона	Металл	-
	RAL - 7004	Жолоб, водосток	Металл	-
	RAL - 7004	Стена	Штукатурка, окраска	1450 м.кв.
	RAL - 9010	Элементы фасада	Штукатурка, окраска	360 м.кв.
	RAL - 1001	Цоколь	Штукатурка, окраска	230 м.кв.







# Паспорт фасадов дома по адресу: пр.Мира 110-120

Фактическое состояние фасадов

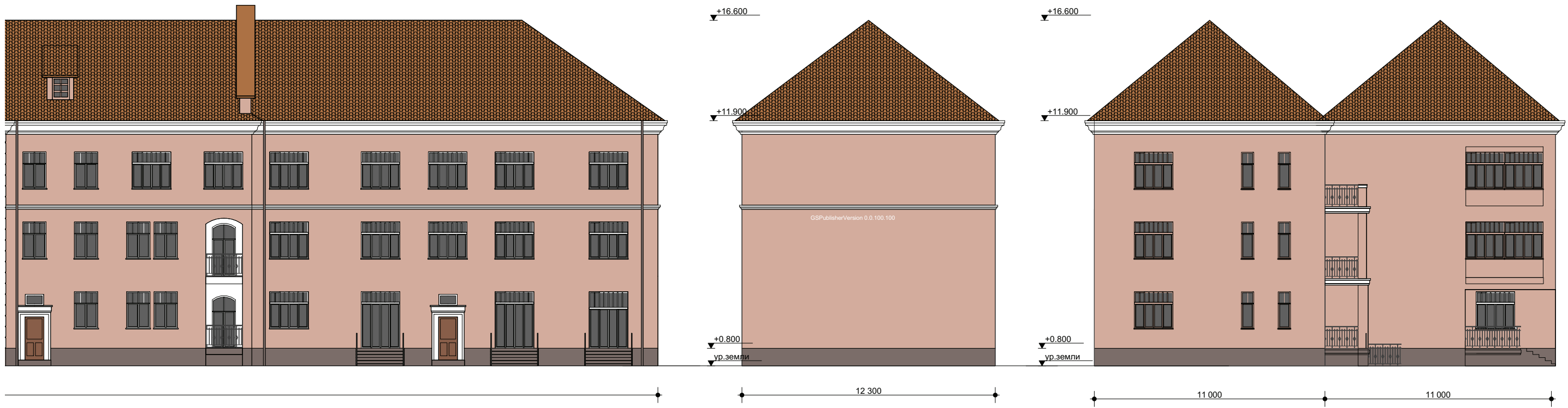




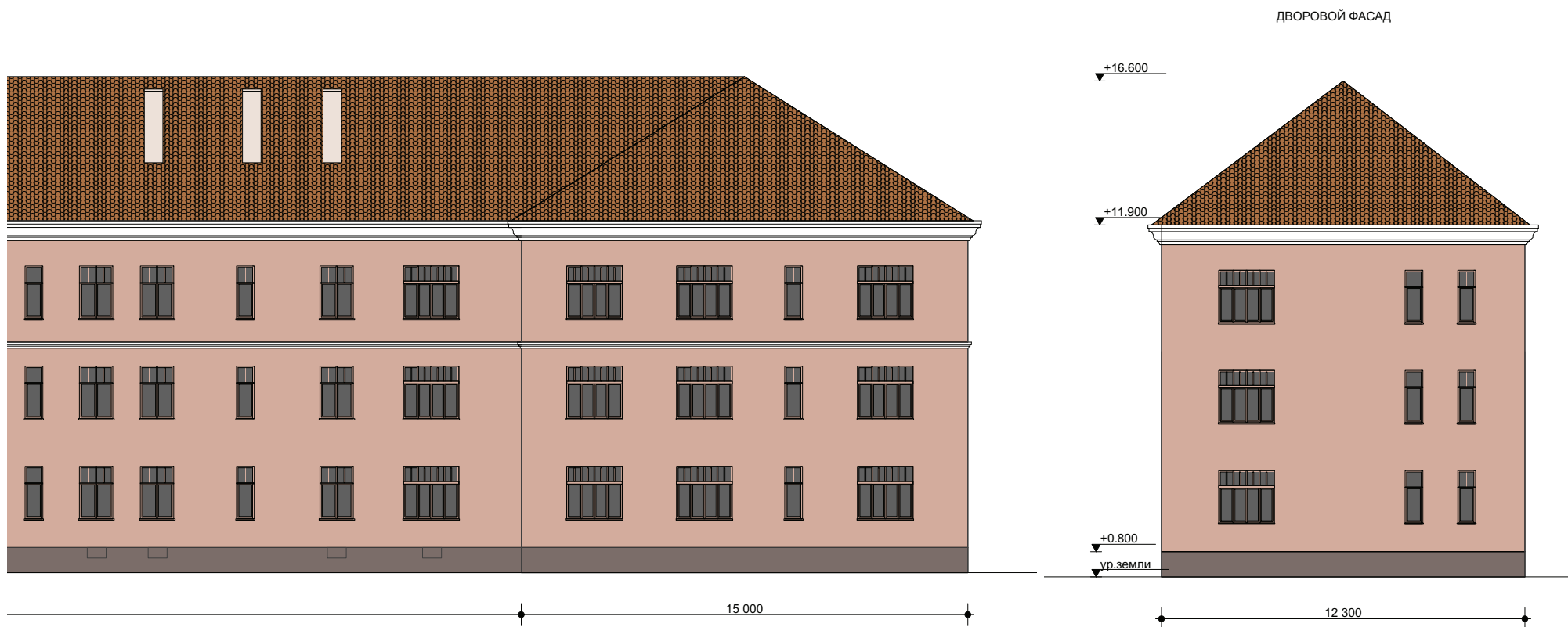
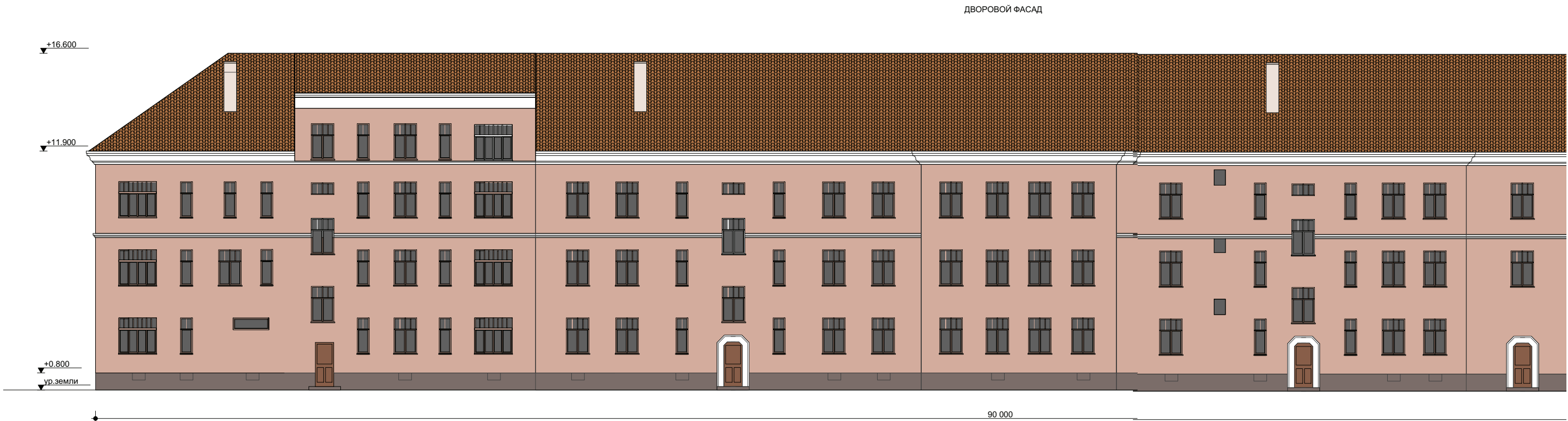


БОКОВОЙ ФАСАД

БОКОВОЙ ФАСАД







Колер	№ Колера	Конструктивные элементы	Материал	Кол-во
	RAL - 8023	Кровля	Керамическая черепица	1 600 м.кв.
	RAL - 8022	Ограждение кровли	Металл	-
	RAL - 8002	Желоб, водосток	Металл	-
	RAL - 9010	Элементы фасада	Штукатурка, окраска	50 м.кв.
	RAL - 1011	Стена	Фактурная штукатурка, окраска	2 250 м.кв.
	RAL - 8002	Цоколь	Штукатурка, окраска	250 м.кв.







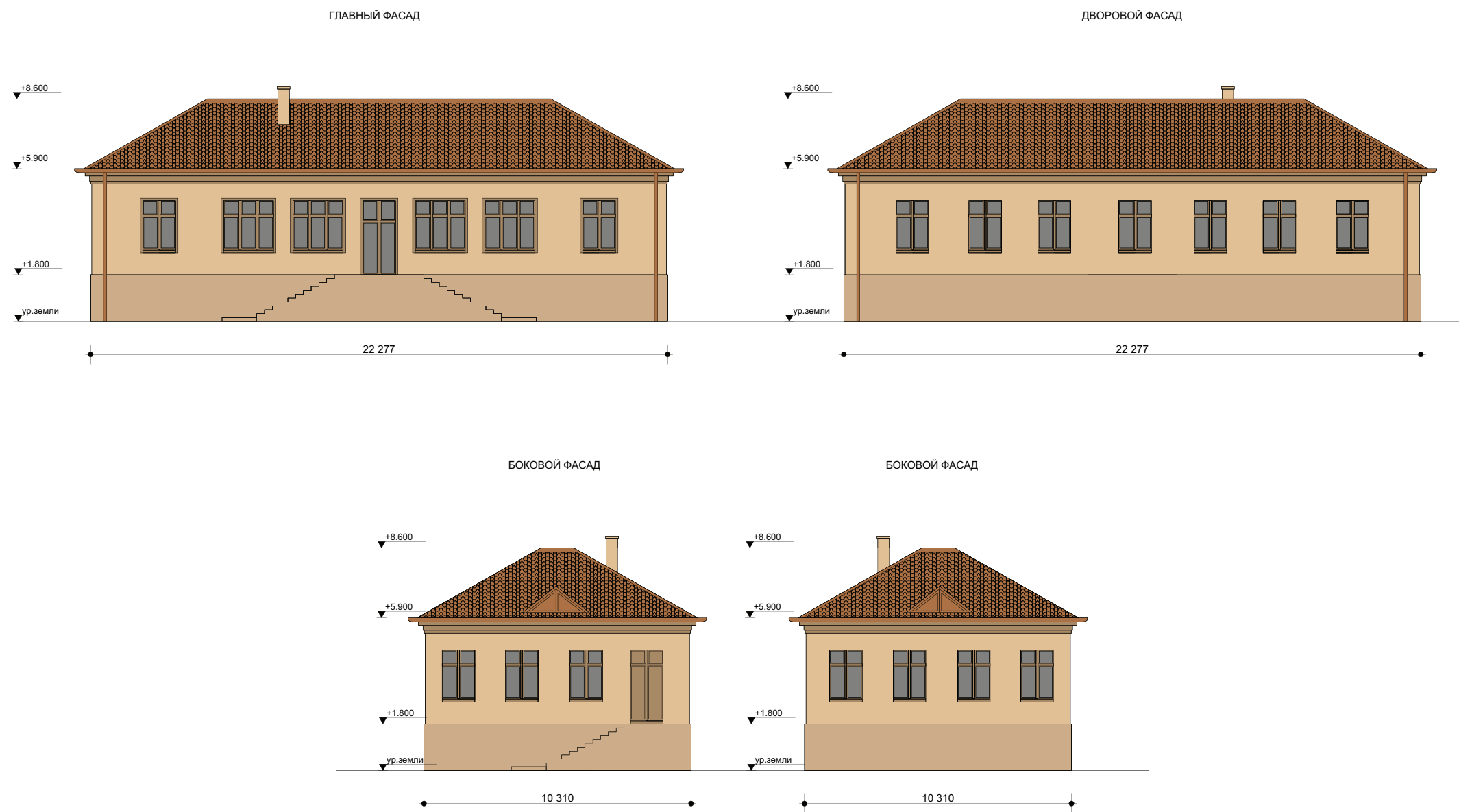
# Паспорт фасадов дома по адресу: пр.Мира 113

Фактическое состояние фасадов





Предлагаемое решение колористики фасадов



Колер	№ Колера	Конструктивные элементы	Материал	Кол-во
	RAL - 8023	Кровля	Керамическая черепица	300 м.кв.
	RAL - 8022	Ограждение кровли	Металл	-
	RAL - 7006	Желоб, водосток	Металл	-
	RAL DESIGN - 070-70-30	Цоколь	Штукатурка, окраска	150 м.кв.
	RAL DESIGN - 070-60-20	Элементы фасада, стены	Штукатурка, окраска	20 м.кв.
	RAL DESIGN - 070-80-20	Стены	Фактурная штукатурка, окраска	190 м.кв.







# Паспорт фасадов дома по адресу: пр.Мира 115-117

Фактическое состояние фасадов





Предлагаемое решение колористики фасадов



Колер	№ Колера	Конструктивные элементы	Материал	Кол-во
	RAL - 8023	Кровля	Керамическая черепица	310 м.кв.
	RAL - 8022	Ограждение кровли	Металл	-
	RAL - 7006	Желоб, водосток	Металл	-
		Цоколь	Кирпич	90 м.кв.
	RAL DESIGN - 060-50-20	Элементы фасада, стены	Штукатурка, окраска	15 м.кв.
	RAL DESIGN - 060-80-10	Стены	Фактурная штукатурка, окраска	415 м.кв.







# Паспорт фасадов дома по адресу: пр.Мира 119

Фактическое состояние фасадов





Предлагаемое решение колористики фасадов



Колер	№ Колера	Конструктивные элементы	Материал	Кол-во
	RAL - 8025	Кровля	Керамическая черепица	270 м.кв.
	RAL - 8022	Ограждение кровли	Металл	-
	RAL - 8022	Желоб, водосток	Металл	-
	RAL DESIGN - 020-20-05	Цоколь, элементы фасада	Кирпич, окраска	120 м.кв.
	RAL - 9003	Стены	Штукатурка, окраска	350 м.кв.

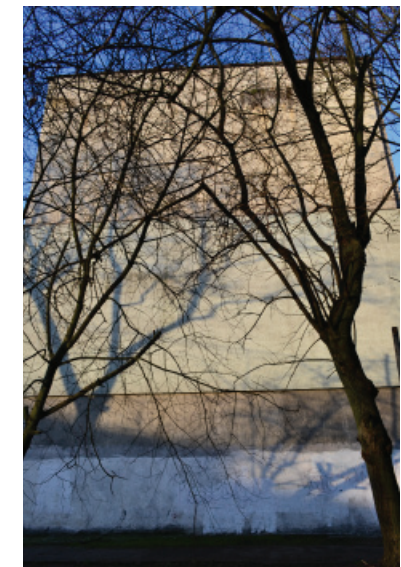




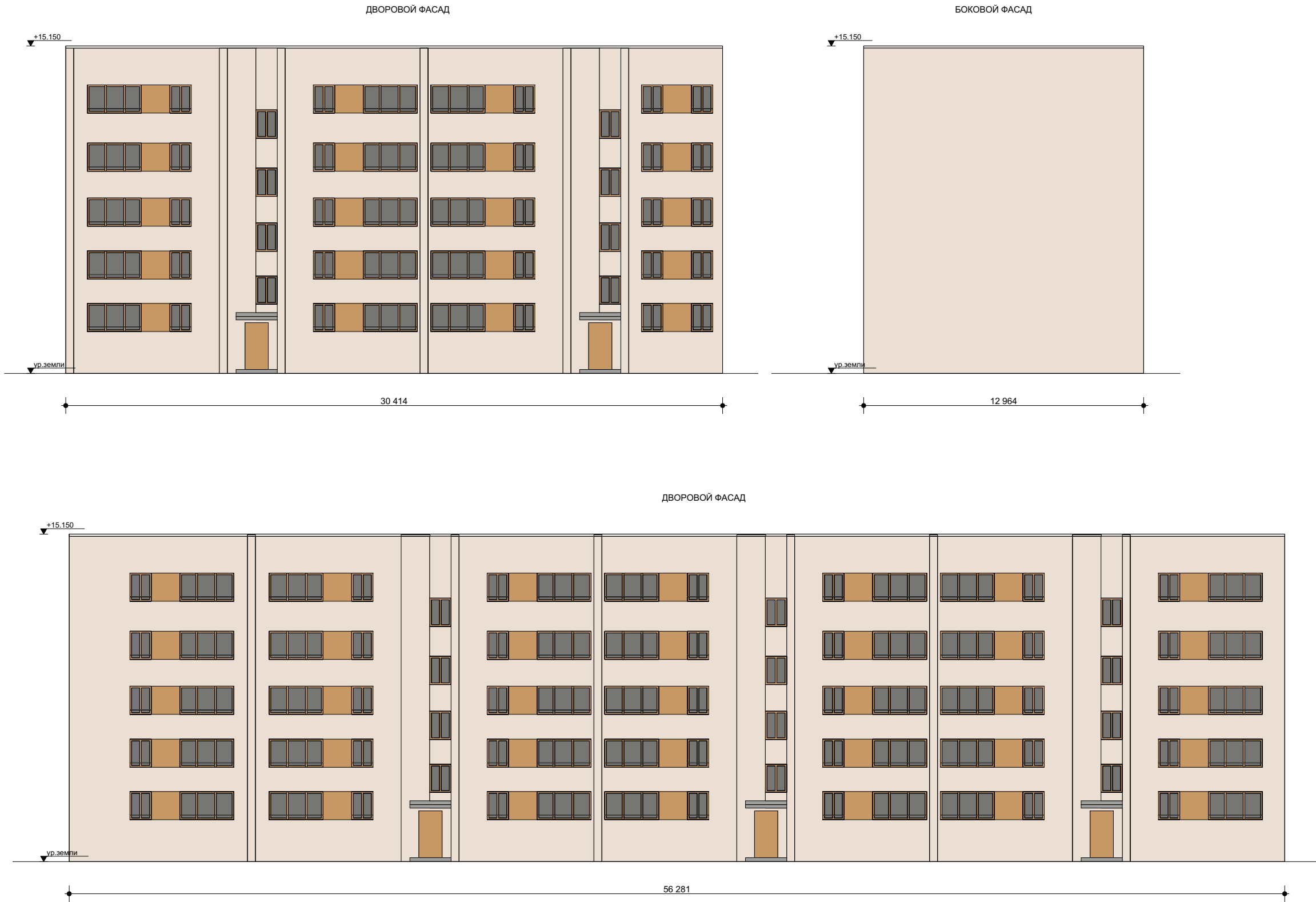


# Паспорт фасадов дома по адресу: пр.Мира 122

Фактическое состояние фасадов











Колер	№ Колера	Конструктивные элементы	Материал	Кол-во
	RAL - 9004	Кровля	Металл	1 250 м.кв.
	RAL - 1013	Желоб, водосток, отливы	Металл	-
	RAL - 1013	Элементы фасада	Металл	150 м.кв.
	RAL - 1013	Стена	Штукатурка, окраска	3 500 м.кв.
	RAL - 1024	Элементы фасада	Дерево/металл	1 200 м.кв.







# Паспорт фасадов дома по адресу: пр.Мира 124-126

Фактическое состояние фасадов











Колер	№ Колера	Конструктивные элементы	Материал	Кол-во
	RAL - 8023	Кровля	Керамическая черепица	890 м.кв.
	RAL - 8022	Ограждение кровли	Металл	-
	RAL - 7006	Жолоб, водосток	Металл	-
	RAL Design - 060-70-20	Стена	Штукатурка, окраска	1350 м.кв.
	RAL - 1015	Стена	Штукатурка, окраска	320 м.кв.
	RAL - 1015	Цоколь	Штукатурка, окраска	250 м.кв.





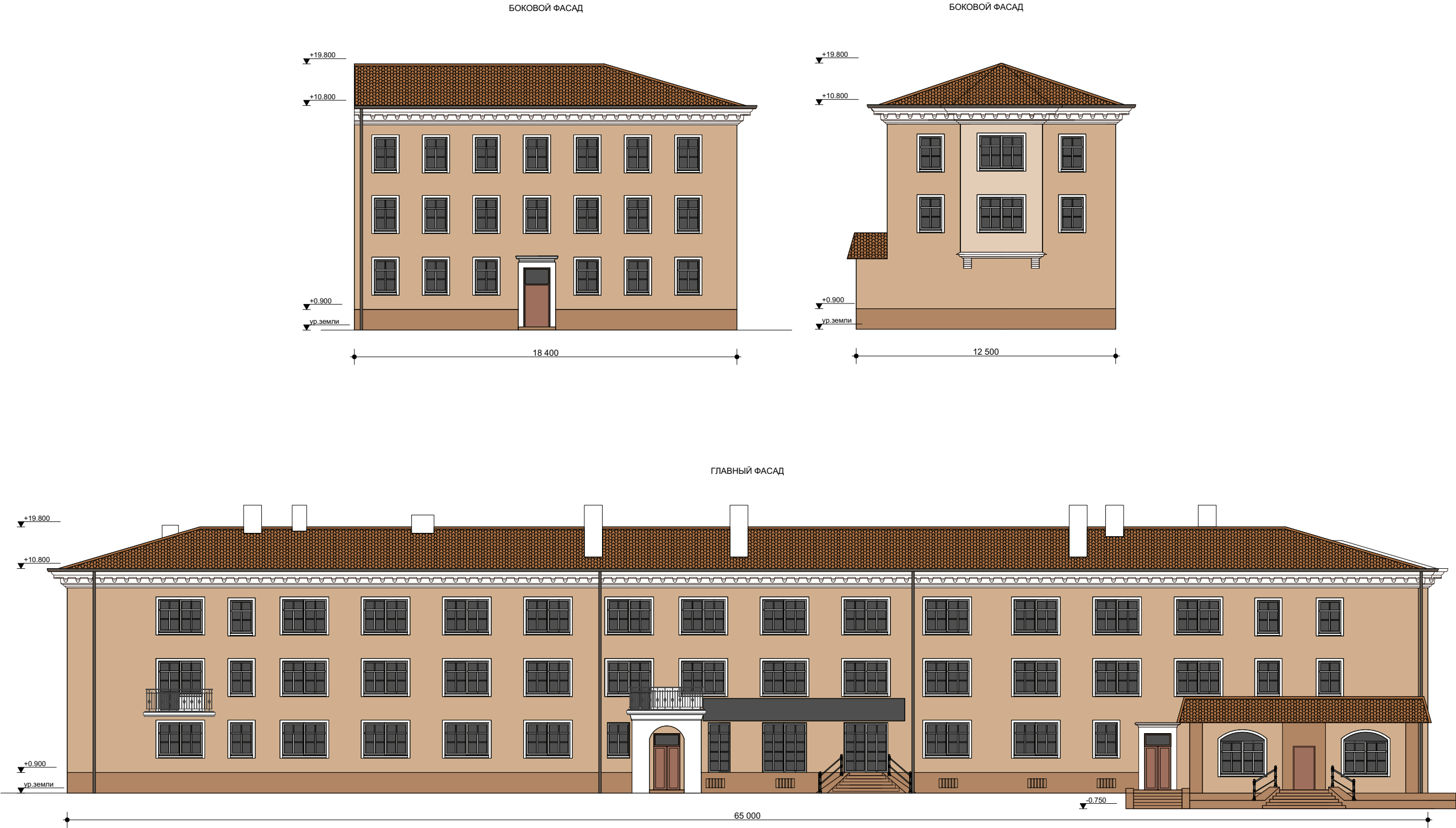


# Паспорт фасадов дома по адресу: пр.Мира 128-130

Фактическое состояние фасадов

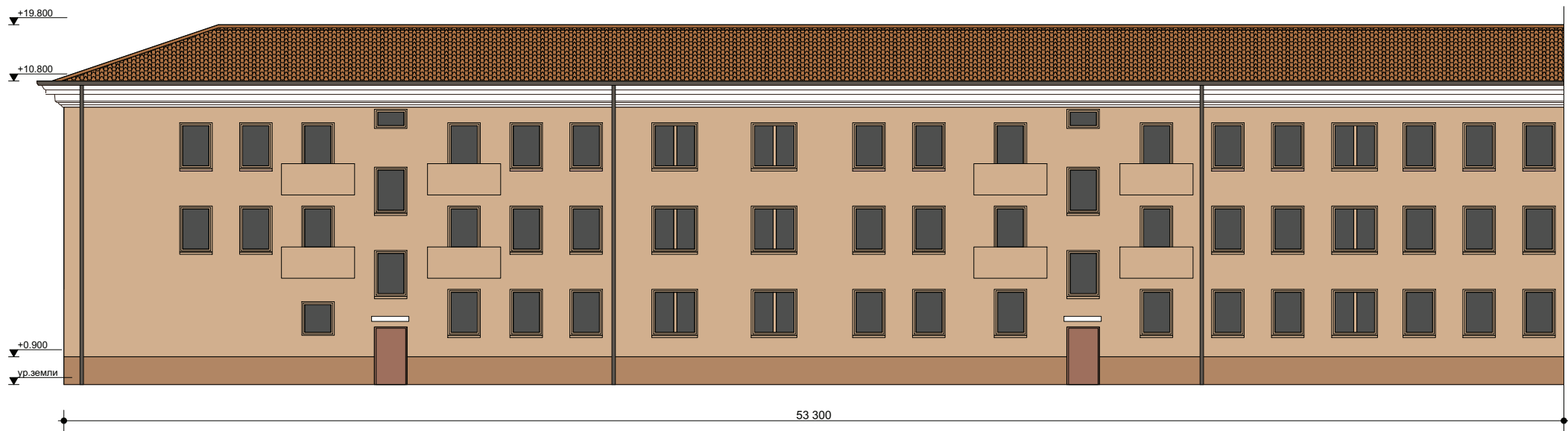




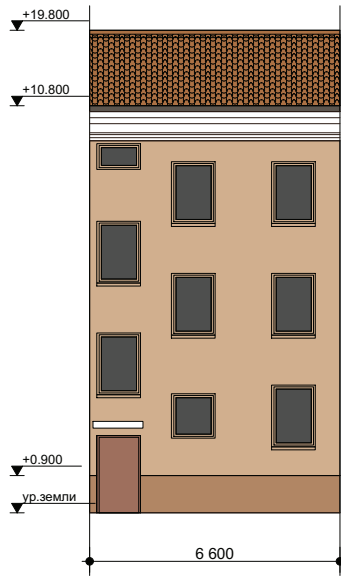




ДВОРОВОЙ ФАСАД



ДВОРОВОЙ ФАСАД



Колер	№ Колера	Конструктивные элементы	Материал	Кол-во
	RAL - 8023	Кровля	Керамическая черепица	950 м.кв.
	RAL - 8022	Ограждение кровли	Металл	-
	RAL - 7006	Желоб, водосток	Металл	-
	RAL Design - 060-70-30	Стена	Фактурная штукатурка, окраска	1150 м.кв.
	RAL - 9010	Элементы фасада	Штукатурка, окраска	80 м.кв.
	RAL Design - 060-80-20	Стена	Штукатурка, окраска	50 м.кв.
	RAL Design - 060-60-20	Цоколь/Карниз	Штукатурка, окраска	180 м.кв.







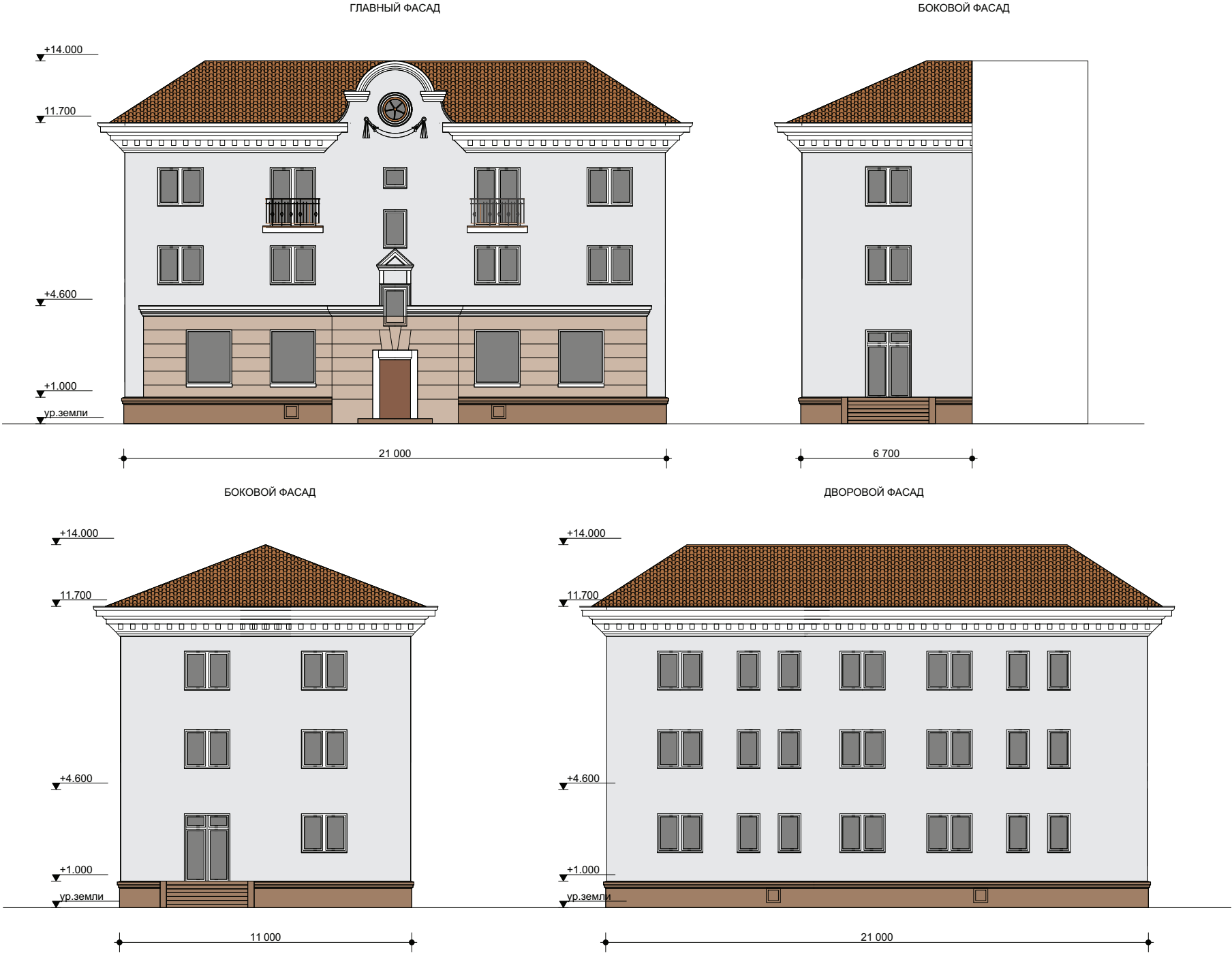
# Паспорт фасадов дома по адресу: пр.Мира 132

Фактическое состояние фасадов





Предлагаемое решение колористики фасадов



Колер	№ Колера	Конструктивные элементы	Материал	Кол-во
	RAL - 8023	Кровля	Керамическая черепица	250 м.кв.
	RAL - 8022	Ограждение кровли	Металл	-
	RAL - 7006	Желоб, водосток	Металл	-
	RAL - 1011	Стена	Штукатурка, окраска	55 м.кв.
	RAL - 7047	Стена	Штукатурка, окраска	451 м.кв.
	RAL - 8001	Цоколь	Штукатурка, окраска	65 м.кв.

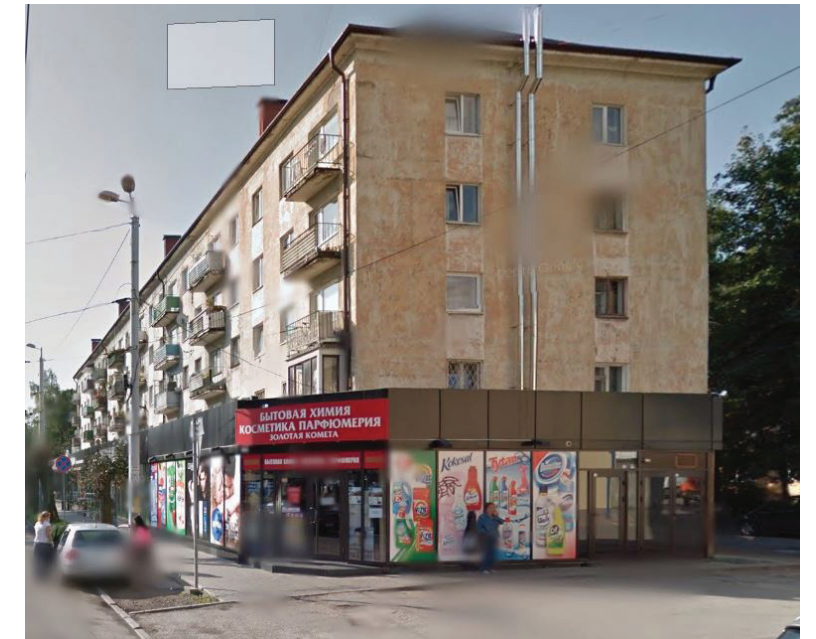






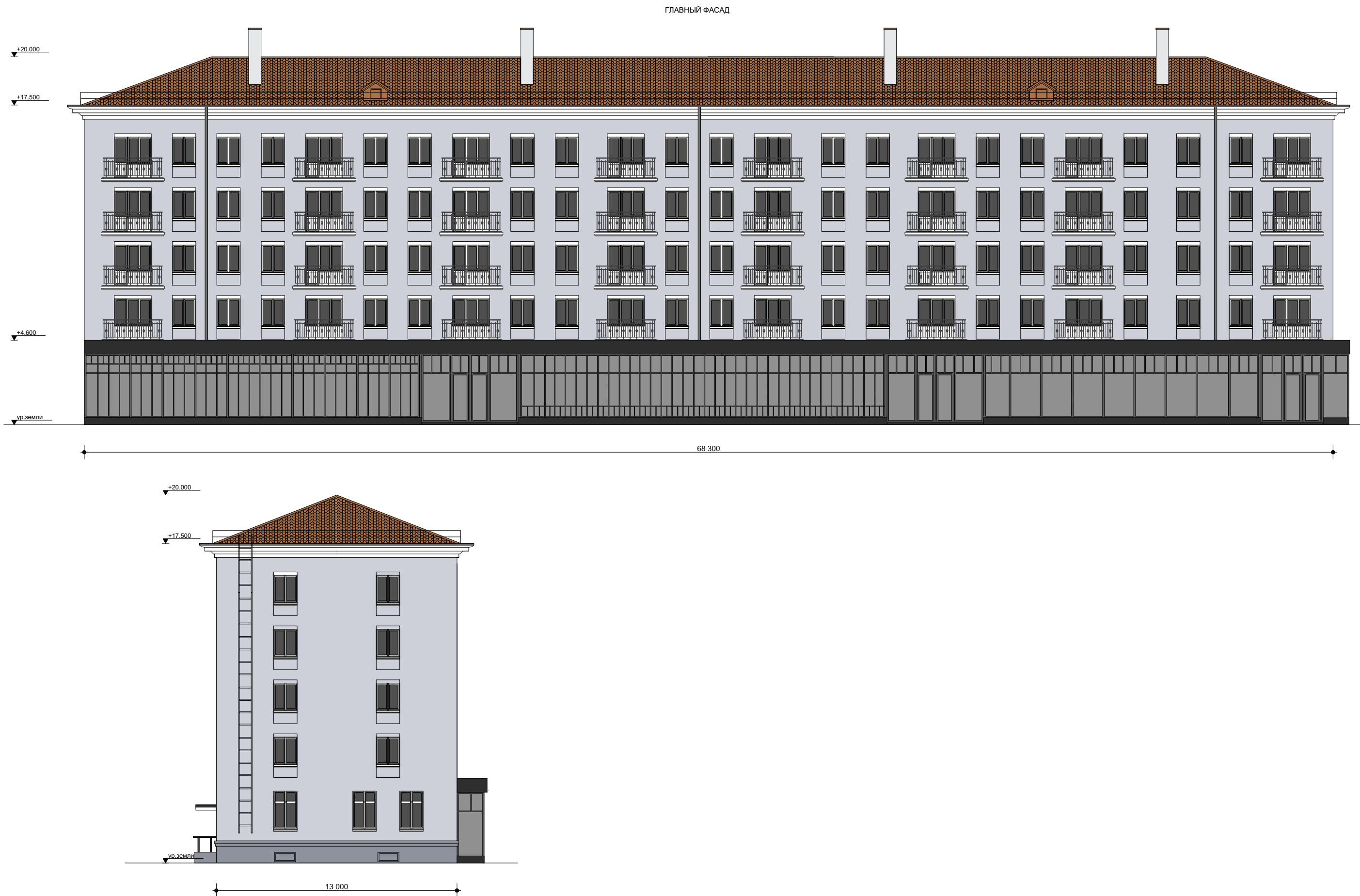
# Паспорт фасадов дома по адресу: ул.Елены Ковальчук 3-9

Фактическое состояние фасадов

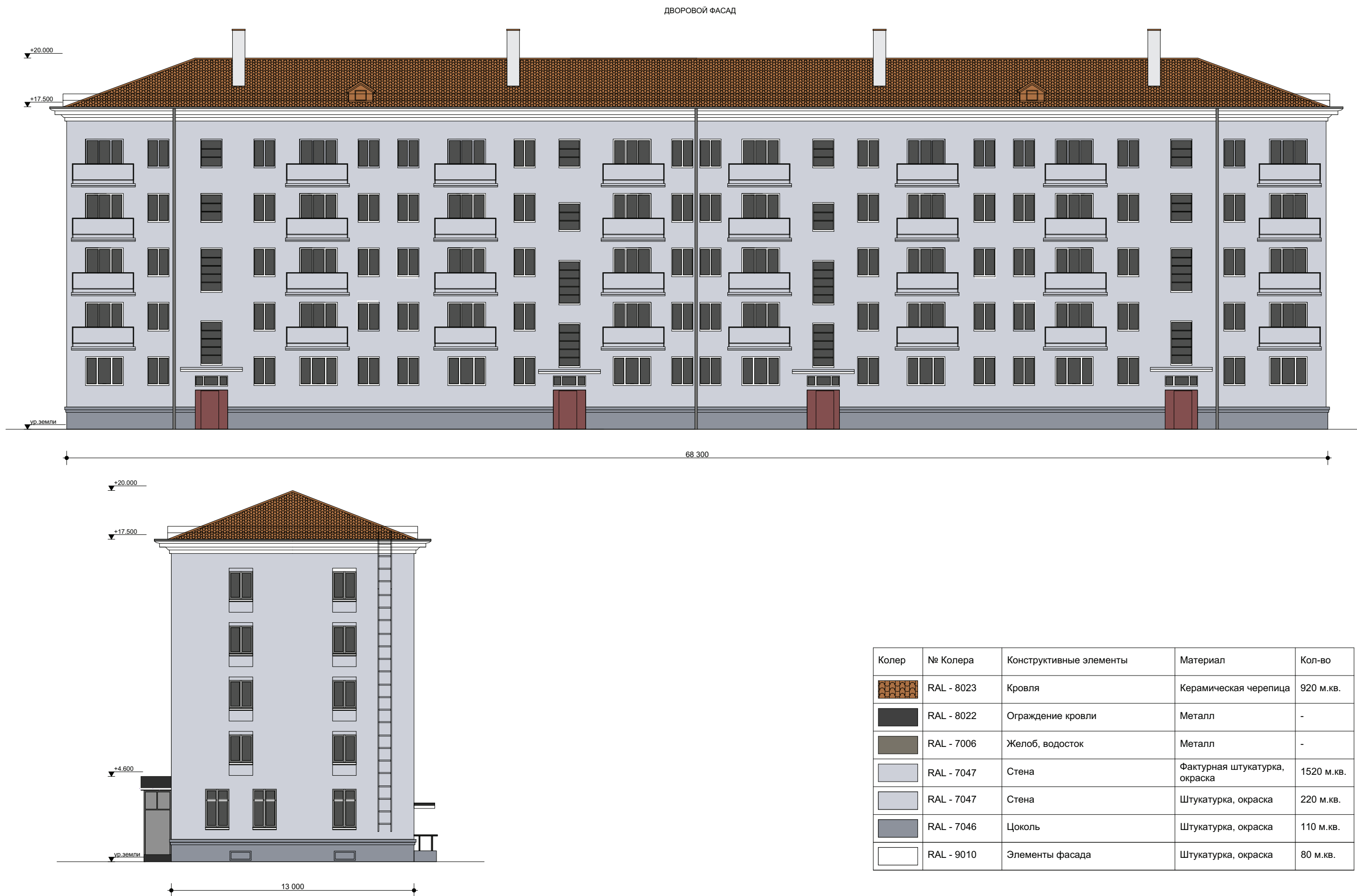




Предлагаемое решение колористики фасадов













# Паспорт фасадов дома по адресу: пр.Победы 2-6

Фактическое состояние фасадов





Предлагаемое решение колористики фасадов









**ПрофГеоПроект**  
архитектурная мастерская

[www.profgeoproekt.com](http://www.profgeoproekt.com)

---

**КОНТАКТНАЯ ИНФОРМАЦИЯ:**

**Сабируллов Алексей**

[apparat.arch@gmail.com](mailto:apparat.arch@gmail.com)

тел.: 8 (962) 908-45-35

**Тренина Виктория**

[apparat.arch@gmail.com](mailto:apparat.arch@gmail.com)

тел.: 8 (903) 014-40-96