

# Проект благоустройства территории Спортивного парка, расположенного по улицам Спасателей - Тихоокеанской в городе Калининграде

## ПРОЕКТ БЛАГОУСТРОЙСТВА



# Проект благоустройства территории Спортивного парка, расположенного по улицам Спасателей - Тихоокеанской в городе Калининграде

## ПРОЕКТ БЛАГОУСТРОЙСТВА

### Содержание документации:

Раздел 1 «Пояснительная записка»:

- Текстовая часть.

Раздел 2 «Архитектурные решения»:

- Графическая часть.

Раздел 3 ВИЗУАЛИЗАЦИЯ

# Проект благоустройства территории Спортивного парка, расположенного по улицам Спасателей - Тихоокеанской в городе Калининграде

## ПРОЕКТ БЛАГОУСТРОЙСТВА

### Раздел 1

#### Пояснительная записка

**Пояснительная записка**

**«Проект благоустройства территории Спортивного парка, расположенного по улицам Спасателей – Тихоокеанской в городе Калининграде»**

Список участников проектирования

Руководитель проекта

Е.Н.Кохан

Архитектор

Н.И.Чепинога



## Общий состав проекта

### Раздел 1 «Пояснительная записка»:

Текстовая часть:

Общая часть, основные технико-экономические показатели ( площадь благоустройства, спецификация (перечень) элементов благоустройства, дополнительного оборудования.

Исходные данные:

Схема границ территории Спортивного парка (Приложение к техническому заданию).

### Раздел 2 «Архитектурные решения»:

Графическая часть:

1. Ситуационная схема в структуре ГО «Город Калининград» б/м, ПБ-1;
2. Схема планировочной организации территории с указанием границ благоустройства и элементов благоустройства М 1:500, ПБ-2;
3. План проездов, тротуаров, дорожек, площадок М 1:500, ПБ-3;
4. Схема функционального и декоративного освещения М 1:500, ПБ-4;
5. Разбивочный чертеж схемы планировочной организации территории с размерной привязкой на актуальном инженерно- топографическом плане М 1:500, ПБ-5;
6. Схема озеленения М 1:500, ПБ-6;

- экспликация элементов благоустройства обозначена на листах ПБ-2 – ПБ-6

### Раздел 3 «Визуализация проектного решения»:

- Перспектива фрагмента генплана;
- Перспективы основного входа ;
- Перспективы второстепенного входа №1;
- Перспективы второстепенного входа №2 с определением объемно-пространственного и композиционного решения внешнего вида размещаемых объектов благоустройства;

## Общая часть

1. Введение.
2. Характеристика территории, оценка состояния существующей дорожно-тропиночной сети, зеленых насаждений.
3. Обоснование планировочной организации земельного участка
4. Описание принятых объемно-пространственных и архитектурно-планировочных решений
5. Озеленение
6. Мероприятия по доступности объекта для маломобильных групп населения
7. Освещение территории
8. Техничко-экономическое обоснование проекта

### 1. Введение.

«Проект благоустройства территории Спортивного парка, расположенного по улицам Спасателей – Тихоокеанской в городе Калининграде» выполнен согласно договора и технического задания на разработку проектной документации. Технический заказчик – ООО «АВТОТОР Холдинг Инвест», застройщик – ООО «АВТОТОР-АРЕНА».

Распоряжением комитета муниципального имущества и земельных ресурсов администрации городского округа «Город Калининград» от 22.04.2019 года № 1350/р-КМИ выдано разрешение на использование земель, расположенных по ул. Тихоокеанской – ул. Спасателей, для размещения элементов благоустройства территории, в том числе малых архитектурных форм. Согласно Генерального плана городского округа «Город Калининград» территория Спортивного парка находится в функциональной зоне городских лесов и иных озелененных территорий;

По Правилам землепользования и застройки городского округа «Город Калининград» территория Спортивного парка находится в территориальной зоне Р-2 – зоне городских лесов. Территория Спортивного парка не входит в состав земель городских лесов.

Проект благоустройства разработан в соответствии с:

- «Порядком согласования проектов благоустройства на территории общего пользования городского округа «Город Калининград», утвержденным постановлением администрации городского округа «Город Калининград» от 28.02.2014 года №313 ( в ред. От 19.09.2014);
- Приказом Минстроя России от 13.04.2017 года № 711/пр «Об утверждении методических рекомендаций для подготовки правил благоустройства территорий поселений, городских округов, внутригородских районов»;
- СП 42.13330.2016. Свод правил. Градостроительство. Планировка и застройка городских и сельских поселений. Актуализированная редакция СНиП 2.07.01 – 89\*.
- Правилами благоустройства территории городского округа «Город Калининград», утвержденными решением городского Совета депутатов Калининграда от 20.05.2015 года №161 (ред. От 24.04.2019).

СНиП 23-05-95 «Естественное и искусственное освещение»;

СП 35-105-2002. Свод правил. Реконструкция городской застройки с учетом доступности для инвалидов и других маломобильных групп населения;

При проектировании учитывался «Технический отчет по результатам инженерно-геодезических изысканий для подготовки проектной документации» 19-506 – ИГДИ. ООО «ЦИИ», 2020г.

Задача разработанной проектной документации – благоустройство территории Спортивного парка, создание зоны отдыха микрорайона А, Космодемьянского, размещение спортивных и иных сооружений без сноса зеленых насаждений, находящихся в удовлетворительном состоянии, внесение предложений по функциональному зонированию территории, обеспечение комфортного пребывания посетителей всех возрастных групп, обеспечение требований по созданию безбарьерной среды для маломобильных групп населения, определение мест установки малых архитектурных форм.

## **2. Характеристика территории, оценка состояния существующей дорожно-тропиночной сети, зеленых насаждений.**

Спортивный парк расположен в Центральном районе города Калининграда в микрорайоне А. Космодемьянского, между улицей Спасателей и юго-западной границей земельного участка с КН 39:15:000000:6523, на котором расположен завершённый строительством физкультурно-оздоровительный комплекс. С северо-западной стороны территория парка ограничена проектируемым проездом между ул. Спасателей и ул. Тихоокеанской. Площадь Спортивного парка -55 310 кв. метров (по заданию на проектирование) Местность равнинная, покрытая лесом, с грунтовыми проездами, с редкой сетью подземных коммуникаций. абсолютные отметки высот от 6,5 м до 9.5 м. Преобладающий вид зеленых насаждений – сосна и дуб.

Границы территории Спортивного парка были определены заданием на разработку проекта благоустройства. В процессе проектирования были получены материалы по разработке проектной документации по строительству перспективного проезда между улицами Спасателей и Тихоокеанской, что внесло коррективы по определению границы парковой зоны. Фактическая площадь благоустройства – 4,6 га.

В настоящее время территория парка в основном используется жителями смежных кварталов жилых домов для транзитного передвижения и неорганизованного кратковременного отдыха в лесопарковой зоне. По основным пешеходным направлениям проложены грунтовые дорожки. Планировочная структура сквера не прочитывается, малые архитектурные формы, отсутствуют. Проведена таксация зеленых насаждений. Выявлен сухостой. Существующие зеленые насаждения находятся в удовлетворительном состоянии. В парке выявлено 3 317 экземпляров зеленых насаждений, из них 132 экземпляра подлежат вырубке. Большая часть существующих зеленых насаждений – сосна, затем следует дуб, береза, бук, клен. вяз, черемуха, боярышник, орешник.

## **3. Обоснование планировочной организации земельного участка**

В основе принятых решений по планировочной организации проектируемой территории – сохранение основных планировочных связей, основанных на кратчайших пешеходных направлениях к объектам притяжения. Учитываются сложившиеся транспортные связи в границах проектных работ.

## **4. Описание принятых объемно-пространственных архитектурно-планировочных решений**

Основное назначение Спортивного парка – благоустройство традиционной зоны отдыха и создание в ней условий для занятий физической культуры и спорта. Проектируемая территория условно делится на следующие зоны:



#### **- входные зоны**

Располагаются на основных пешеходных направлениях, в основном вдоль проектируемого проезда. Основная входная зона располагается на пересечении улицы Спасателей и проезда, который связывает между собой в широтном направлении улицы Тихоокеанскую и Спасателей, на главном входе располагаются: автостоянка на 31 автомобиль, объекты нестационарной торговли, прокат спортивного инвентаря, медицинский пункт, административно- бытовой блок. Все входные зоны оснащены информационными блоками и туалетными модулями, скамьями и урнами. Входные зоны связаны с территорией физкультурно-оздоровительного комплекса и велодорожками, расположенными вдоль проектируемого проезда от улицы Спасателей до улицы Тихоокеанской, а также вдоль проектируемой ул.Тихоокеанской.

#### **- зона детских игровых площадок**

Детские игровые площадки располагаются в центральной части парка в непосредственной близости от жилой застройки в зоне активного освоения, на основных пешеходных дорожках. Детские площадки разделяются по возрастным категориям с устройством игрового оборудования, присущими для данного возраста. В южной части парка в наиболее залесенной части территории устраивается зона игрового комплекса для детей среднего школьного возраста и подростков «подготовка молодого бойца» (веревочный парк, хижины на деревьях, вигвамы, индейские крепости для взятия боем и т.д.)..

Также в центральной части парка наблюдается участок с пересеченным рельефом, наиболее благоприятный для устройства трасс для катания на скейтбордах.

#### **- зона для занятия физической культуры и спортом**

Располагается в непосредственной близости от главного входа вдоль пешеходной дорожки с велосипедным движением, на площадке размещается стандартный комплекс для занятия физкультурой –бревно, перекладина, настольный теннис, городки и пр.,

велосипедные дорожки, совмещенные с пешеходными дорожками, а также часть велосипедных дорожек с элементами Кросс-кантри со спусками и подъемами, искусственными препятствиями;

«веревочный парк», комплекс которого размещается в непосредственной близости от комплекса «подготовка молодого бойца»;

площадки с уличными тренажерами располагаются в границах проектируемой территории;

#### **-зона для проведения пикников**

Располагается в юго-восточной части проектируемой территории, на организованных площадках для проведения пикника на открытом воздухе с установкой столов и скамей, навесов и кострищ с противопожарной защитой, устройством мангалов, беседок ;

Площадки для отдыха взрослых располагаются по всей территории парка на основных планировочных узлах. Часть площадок располагается вблизи детских игровых площадок.

#### **- зона выставочных площадок для военной техники.**

Площадки для военной техники сформированы от главного входа в парк и далее вдоль основной пешеходной дорожки по направлению к физкультурно-оздоровительному комплексу. Среди существующих зеленых насаждений формируются площадки для установки военной техники

#### **- уголок православной культуры**

Территория , предназначенная для проведения Православных ярмарок, временных сезонных выставок творчества народов России, площадки православной культуры будут использоваться для освящения куличей в Пасху.

Для этих целей используется территория , расположенная вблизи участка ФОК, между прилегающими к церкви второстепенными входами

Здание часовни располагается на территории ФОК.

## **5. Озеленение**

Проектное решение паркового озеленения основывается на максимальном сохранении существующих зеленых насаждений. В основе проектной планировочной структуры – связь основных функциональных зон посредством пешеходных дорожек и площадок, которые в настоящее время формируются по основным пешеходным направлениям. Ассортимент предлагаемых кустарников и цветочных композиций основан на визуальной связи существующих зеленых насаждений и предлагаемых к посадке. Проектом предлагается провести работы по ландшафтному озеленению в центральной части парка, выделяя входные зоны, основные пешеходные направления , площадки отдыха, создавая акценты путем посадки декоративного озеленения в наиболее значимых в градостроительном отношении местах.

Создаются композиции-миксбордеры. Подобраны разные по высоте, форме и окраске растения, дополняя, цветущими осенью и весной декоративными травами – эриками, барвинком , ветреница лесная, вересками, овсяницей сизой, ячменем гривастым, ирисами, молинией. Миксбордеры также включают в себя лиственные кустарники – гортензии, рододендроны.

## **6. Мероприятия по доступности объекта для маломобильных групп населения**

Проектом благоустройства предусмотрен ряд мероприятий , благодаря которым люди с ограниченными возможностями не будут испытывать неудобства при необходимости доступа к объекту и получать возможность свободного передвижения в пределах проектируемой территории парка.

В соответствии с требованиями СП 59.13330.2016 «Доступность зданий и сооружений для маломобильных групп населения» в проекте предусмотрены мероприятия, обеспечивающие передвижение инвалидов в колясках и других маломобильных групп населения по проездам и тротуарам:

- в местах пересечения пешеходных путей с проезжей частью дороги высота бордюра составляет 4 см;
- продольные уклоны по пешеходным дорожкам и тротуарам, по которым возможен проезд инвалидов на креслах-колясках, не превышают 5%;
- покрытие тротуаров выполнено из плитки, не допускающей скольжения.

Покрытие должно быть ровным, толщина швов между плитами не более 0,015 м;

- в местах пересечения пешеходных дорожек с проездами, а также перед ступенями и препятствиями устанавливаются тактильно-контрастные указатели, выполненные из тактильной плитки.

На стоянке, расположенной за границами проектных работ необходимо предусмотреть парковочные места для инвалидов, в том числе размером 3,6х6,2 для инвалидов, передвигающихся в кресле-коляске.

## 7. Освещение

Качество света в парках чрезвычайно важно для того, чтобы гарантировать безопасность зеленых зон для общественности, а также подчеркнуть красоту окружающей природы. Открыть их новый облик. Основное освещение располагается вдоль основных пешеходных дорожек и площадках отдыха, чтобы они стали фокусом пешеходной активности после наступления темноты. Основные требования к парковым светильникам: высокая степень защиты от воздействия окружающей среды, вандалостойкость, внешний вид.

Учитывая значительную естественную затемненность территории многолетними деревьями проектом предусмотрено обеспечение освещенности, согласно СНиП 23-05-95 «Естественное и искусственное освещение». Средняя горизонтальная освещенность должна превышать 1лк.

Освещенность главных входов от 4-6 лк, вспомогательных входов 1-2 лк, центральных аллей 2-4 лк, боковых аллей 1-2 лк.

### Технико-экономические показатели проекта

1. Площадь Спортивного парка согласно заданию на проектирование – 5,5 га;
2. Фактическая площадь благоустройства Спортивного парка – 4,6га;
3. Площадь покрытия - 1 га;
4. Площадь сложившейся эко-системы – 3,6 га;
5. Площадь озеленения (перспективное) - 0,045 кв.м ( одиночные посадки, живая изгородь, цветочно-декоративные композиции)

**Ведомость покрытий**

| №<br>п/п | Наименование   | тип | Покрытие                           | Площадь<br>кВ.м |
|----------|--|-----|------------------------------------|-----------------|
| 1        | 2  | 3   | 4                                  | 5               |
| 1        | Входные группы   | I   | плитка                             | 892,0,0         |
| 2        | Основные пешеходные дорожки, площадки                                | I   | плитка                             | 1400.0          |
| 3        | Велосипедные дорожки   | II  | асфальтобето<br>н                  | 1360.0          |
| 4        | Выставочные площадки для военной техники                             | II  | асфальтобето<br>н                  | 1552,0          |
| 5        | Второстепенные пешеходные дорожки, площадки для занятия физкультурой | III | песчано-гравийная смесь            | 2810,0          |
| 6        | Трасса для велотрека   | IV  | Деревянный настил                  | 370,0           |
| 7        | Детские площадки с игровыми комплексами                              | V   | Многофункц. синтетическое покрытие | 982,0           |
| 8        | Площадки с уличными тренажерами                                      | V   | Многофункц. синтетическое покрытие | 60,0            |
| 9        | Площадки для занятия физкультурой                                    | V   | Многофункц. синтетическое покрытие | 1552,0          |
| 10       | Зона для пикников  | VI  | Эко-плитка                         | 196,0           |

**Ведомость малых архитектурных форм и переносных изделий**

| №<br>п/п | Наименование                             | тип                                     | Количество | Примечан<br>ие                                |
|----------|--|---|------------|---|
| 1        | 2  | 3                                       | 4          | 5   |
| 1        | Входные группы :<br>Информационный стенд | Индивидуа<br>льного<br>изготовлен<br>ия | 4шт        |   |
| 2        | Скамья                                   | I                                       | 20шт       | Pluris<br>02.405<br>Фирма<br>zano<br>(Польша) |
| 3        | Скамья                                   | II                                      | 76 шт      | Pluris<br>02.005<br>Фирма<br>zano<br>(Польша) |
| 4        | Скамья                                   | III                                     | 5шт        | Pluris<br>02.205<br>Фирма<br>zano<br>(Польша) |
|          | Урна                                     |   | 102 шт     | Фирма<br>КСИЛ<br>Калинингр<br>ад              |
| 6        | Парковка для велосипедов                 |   | 43шт       | Фирма<br>КСИЛ<br>Калинингр<br>ад              |

|    |                                    |    |       |   |
|----|------------------------------------|----|-------|---|
| 7  | Песочница                          | I  | 2шт   | Фирма<br>КСИЛ<br>Калинингр<br>ад  |
| 8  | Песочница                          | II | 1шт   | Фирма<br>КСИЛ<br>Калинингр<br>ад  |
| 9  | Карусель                           |    | 3шт   | Фирма<br>КСИЛ<br>Калинингр<br>ад  |
| 10 | Качалка-балансир                   |    | 4шт   | Фирма<br>КСИЛ<br>Калинингр<br>ад  |
| 11 | Качели на металлических<br>стойках |    | 2шт   | Фирма<br>КСИЛ<br>Калинингр<br>ад  |
| 12 | Детский игровой комплекс           |    | 2шт   | Фирма<br>КСИЛ<br>Калинингр<br>ад  |
| 13 | Фонарь                             | I  | 162шт | GALAD<br>Факел<br>LED-40-<br>ШОСТ/T16<br>0<br><br>(3900/740/<br>RAL7040/D<br>/GEN2) |
| 14 | Подсветка деревьев                 | II | 20шт  |   |

**Ведомость элементов озеленения**

| №<br>п/п | Наименование породы или<br>вида насаждений   | тип | Количество<br>штук | Примечан<br>ие |
|----------|--|-----|--------------------|----------------|
| 1        | 2  | 3   | 4                  | 5              |
| 1        | Можжевельник казацкий  |     | 12                 |                |
| 2        | Спирея японская  |     | 11                 |                |
| 3        | Спирея серая   |     | 16                 |                |
| 4        | Гортензия  |     | 22                 |                |
| 5        | Хоста  |     | 30                 |                |
| 6        | Магония падуболистная  |     | 18                 |                |
| 7        | Туя  |     | 35                 |                |
| 8        | Декоративные травы: ирисы,<br>молиния, бадан.<br><br>-злаковые : овсяница сизая,<br>ячмень гривастый. ирис,<br>молиния, мискантус.<br><br>-почвопокровные эрика,<br>барвинок, ветреница лесная,<br>вереск. |     | 200 кв.м           |                |

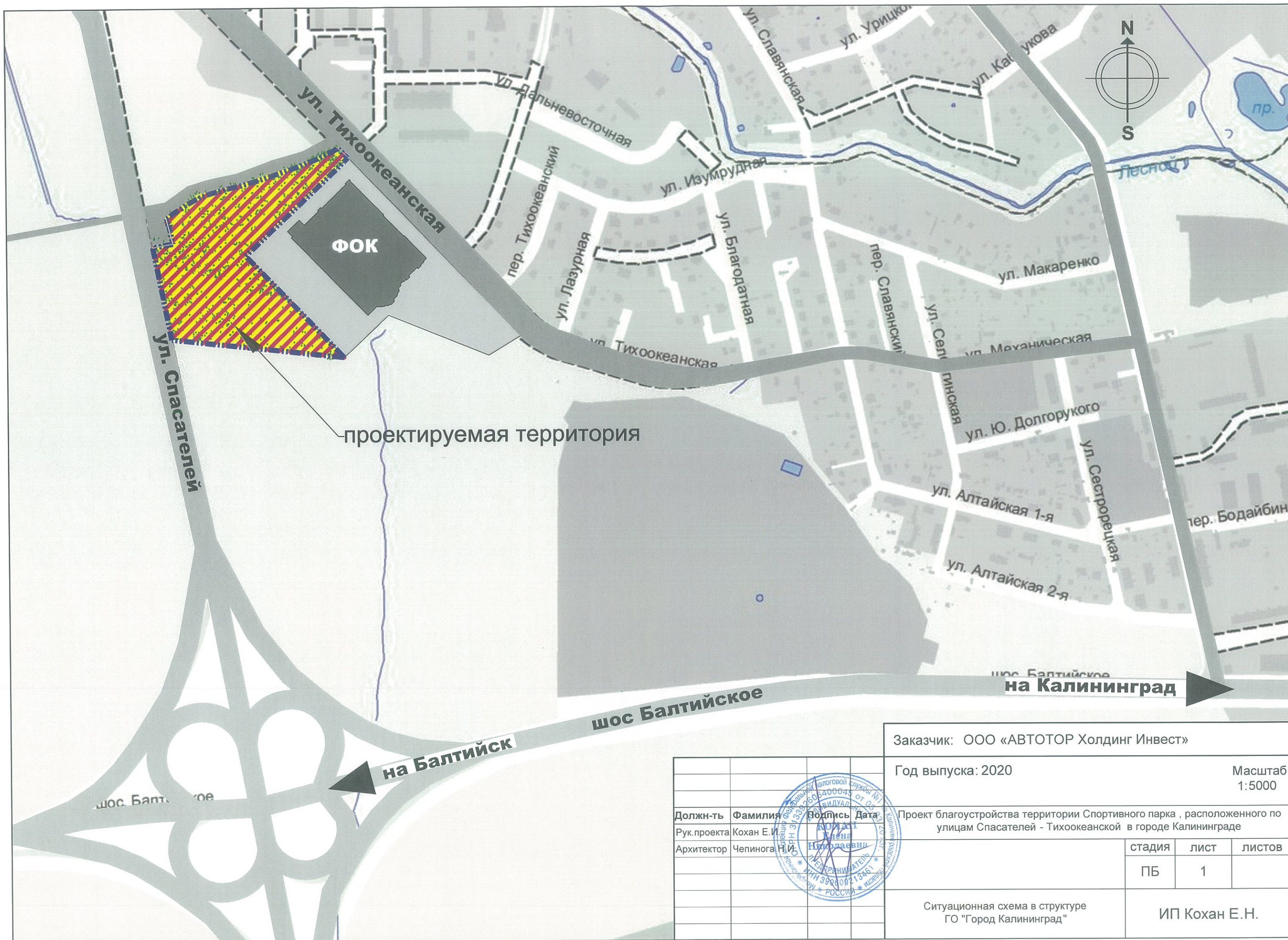
# Проект благоустройства территории Спортивного парка, расположенного по улицам Спасателей - Тихоокеанской в городе Калининграде

## ПРОЕКТ БЛАГОУСТРОЙСТВА

### Раздел 2

Архитектурные решения  
Графическая часть





проектируемая территория

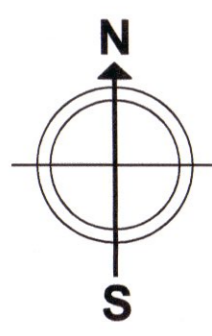
на Балтийск

на Калининград

|  |                |               |
|--|----------------|---------------|
| Заказчик: ООО «АВТОТОР Холдинг Инвест»   |                |               |
| Год выпуска: 2020  | Масштаб 1:5000 |               |
| Проект благоустройства территории Спортивного парка, расположенного по улицам Спасателей - Тихookeанской в городе Калининграде |                |               |
| стадия   | лист           | листов        |
| ПБ   | 1              |               |
| Ситуационная схема в структуре ГО "Город Калининград"  |                | ИП Кохан Е.Н. |

|             |               |                      |            |
|-------------|---------------|----------------------|------------|
| Должн-ть    | Фамилия       | Подпись              | Дата       |
| Рук.проекта | Кохан Е.И.    | <i>Е.И. Кохан</i>    | 10.08.2020 |
| Архитектор  | Чепиного И.И. | <i>И.И. Чепиного</i> | 10.08.2020 |





ул. Тихоокеанская

**ПРИМЕРЫ ОБЪЕМНО-ПРОСТРАНСТВЕННОГО И КОМПОЗИЦИОННОГО РЕШЕНИЯ ВНЕШНЕГО ВИДА РАЗМЕЩАЕМЫХ ОБЪЕКТОВ БЛАГОУСТРОЙСТВА**



ВХОДНЫЕ ЗОНЫ

ОБЪЕКТЫ НЕСТАЦИОНАРНОЙ ТОРГОВЛИ  
ПРОКАТ СПОРТИВНОГО ИНВЕНТАРЯ  
МЕДИЦИНСКИЙ ПУНКТ  
АДМИНИСТРАТИВНО - БЫТОВОЙ БЛОК

ДЕТСКАЯ ПЛОЩАДКА

ПЛОЩАДКА С УЛИЧНЫМИ ТРЕНАЖЕРАМИ

КОМПЛЕКС ПЛОЩАДОК ДЛЯ ЗАНЯТИЙ СКЕЙТБОРДОМ

КОМПЛЕКС ПЛОЩАДОК ДЛЯ ЗАНЯТИЙ ФИЗКУЛЬТУРОЙ  
(БЕРЕВНА, ПЕРЕКЛАДИНЫ, НАСТОЛЬНЫЙ ТЕННИС, ГОРОДКИ И ПР.)

ЗОНА ДЛЯ ПИКНИКОВ  
(ПЛОЩАДКИ ОТДЫХА, БЕСЕДКИ, НАВЕСЫ, КОСТРИЩА С ПРОТИВОПОЖАРНОЙ ЗАЩИТОЙ)

ИГРОВОЙ КОМПЛЕКС "ПОДГОТОВКА МОЛОДОГО БОЙЦА"  
(ВЕРЕВЧНЫЙ ПАРК, ХИЖИНЫ НА ДЕРЕВЬЯХ, ВИГВАМЫ, ИНДЕЙСКИЕ КРЕПОСТИ ДЛЯ ВЗЯТИЯ БОЕМ И Т.Д.)

ВЕЛОСИПЕДНЫЕ ДОРОЖКИ С ЭЛЕМЕНТАМИ КРОСС - КАНТРИ, СО СПУСКАМИ И ПОДЪЕМАМИ.

ПЛОЩАДКИ ОТДЫХА

ВЫСТАВочные ПЛОЩАДКИ ДЛЯ ВОЕННОЙ ТЕХНИКИ

**ЭКСПЛИКАЦИЯ**

- ① ОСНОВНОЙ ВХОД (информационный стенд, скамейки, урны, модульные биотуалеты, парковки для велосипедов)
- ② ВТОРОСТЕПЕННЫЙ ВХОД (информационный стенд, скамейки, урны, модульные биотуалеты, парковки для велосипедов)
- ③ АДМИНИСТРАТИВНО-БЫТОВОЙ БЛОК МЕДПУНКТ, ПРОКАТ СПОРТИВНОГО ИНВЕНТАРЯ
- ③.1 НЕСТАЦИОНАРНЫЕ ТОРГОВЫЕ ОБЪЕКТЫ
- ③.2 МОДУЛЬНЫЕ БИОТУАЛЕТЫ
- ④ ПЛОЩАДКИ ДЛЯ ВЫСТАВКИ ВОЕННОЙ ТЕХНИКИ (выставочные образцы военной техники)
- ⑤ ДЕТСКАЯ ПЛОЩАДКА (скамейки, урны, оборудование для детских площадок, парковки для велосипедов)
- ⑥ ПЛОЩАДКА ОТДЫХА (скамейки, урны, парковки для велосипедов)
- ⑦ ПЛОЩАДКА С УЛИЧНЫМИ ТРЕНАЖЕРАМИ (скамейки, урны, тренажеры, парковки для велосипедов)
- ⑧ ПЛОЩАДКА ДЛЯ ЗАНЯТИЙ ФИЗКУЛЬТУРОЙ (ВОРКАУТ- уличная гимнастика) (скамейки, урны, стационарное спортивное оборудование, парковки для велосипедов)
- ⑨ ПЛОЩАДКА ДЛЯ ЗАНЯТИЙ СКЕЙТБОРДОМ
- ⑩ ПЛОЩАДКИ ДЛЯ ПИКНИКОВ (скамьи, столы, урны, кострища с противопожарной защитой, беседки)
- ⑪ ПЛОЩАДКИ ДЛЯ ИГРОВОГО КОМПЛЕКСА "ПОДГОТОВКА МОЛОДОГО БОЙЦА" (веревочный парк, хижинки на деревьях, вигвамы, индейские крепости для взятия боем и т.д.)
- ⑫ ТЕРРИТОРИЯ ДЛЯ ПОЛОСЫ ПРЕПЯТВИЙ ДЛЯ ВЗРОСЛЫХ
- ⑬ ТЕРРИТОРИЯ ДЛЯ ПОЛОСЫ ПРЕПЯТВИЙ ДЛЯ ДЕТЕЙ И ПОДРОСТКОВ
- ⑭ УГОЛОК ПРАВОСЛАВНОЙ КУЛЬТУРЫ



**УСЛОВНЫЕ ОБОЗНАЧЕНИЯ**

- ГРАНИЦА ПРОЕКТИРУЕМОГО УЧАСТКА ПО ТЕХНИЧЕСКОМУ ЗАДАНИЮ
- ГРАНИЦА БЛАГОУСТРОЙСТВА
- ГРАНИЦЫ КАДАСТРОВОГО УЧАСТКА
- СУЩЕСТВУЮЩИЕ ДЕРЕВЬЯ
- ➔ НАПРАВЛЕНИЕ ДВИЖЕНИЯ МАЛОМОБИЛЬНЫХ ГРУПП НАСЕЛЕНИЯ
- ВХОДНЫЕ ГРУППЫ
- ПЕШЕХОДНЫЕ ДОРОЖКИ, ПЛОЩАДКИ ОТДЫХА
- ВЕЛОСИПЕДНЫЕ ДОРОЖКИ
- ТРАССЫ ДЛЯ ЗАНЯТИЙ СКЕЙТБОРДОМ
- ПЛОЩАДКИ ОТДЫХА, ДОРОЖКИ
- ПЛОЩАДКИ ДЛЯ ПИКНИКОВ
- ДЕТСКИЕ ПЛОЩАДКИ
- ПЛОЩАДКА С УЛИЧНЫМИ ТРЕНАЖЕРАМИ
- ПЛОЩАДКИ ДЛЯ ВЫСТАВКИ ВОЕННОЙ ТЕХНИКИ
- ПЛОЩАДКИ ДЛЯ ИГРОВОГО КОМПЛЕКСА "ПОДГОТОВКА МОЛОДОГО БОЙЦА"
- ПЛОЩАДКИ ДЛЯ ЗАНЯТИЙ ФИЗКУЛЬТУРОЙ
- ПОЛОСА ПРЕПЯТВИЙ
- ТЕРРИТОРИЯ ДЛЯ РАЗМЕЩЕНИЯ ПОЛОСЫ ПРЕПЯТВИЙ ДЛЯ ВЗРОСЛЫХ
- ТЕРРИТОРИЯ ДЛЯ РАЗМЕЩЕНИЯ ПОЛОСЫ ПРЕПЯТВИЙ ДЛЯ ДЕТЕЙ И ПОДРОСТКОВ
- УГОЛОК ПРАВОСЛАВНОЙ КУЛЬТУРЫ

**ВЕДОМОСТЬ МАЛЫХ АРХИТЕКТУРНЫХ ФОРМ И ПЕРЕНОСНЫХ ИЗДЕЛИЙ**

| Обозначение | Наименование                    | Кол-во | Примечание                  |
|-------------|---------------------------------|--------|-----------------------------|
| ■           | ИНФОРМАЦИОННЫЙ СТЕНД            | 4 ШТ   | индивидуальное изготовление |
| ■           | СКАМЬЯ ТИП I                    | 20 ШТ  | ФИРМА ZANO (ПОЛЬША)         |
| ■           | СКАМЬЯ ТИП II                   | 76 ШТ  | ФИРМА ZANO (ПОЛЬША)         |
| ■           | СКАМЬЯ ТИП III                  | 5 ШТ   | ФИРМА ZANO (ПОЛЬША)         |
| ○           | УРНА                            | 102 ШТ | ФИРМА КСИЛ-КАЛИНИНГРАД      |
| ■           | ПАРКОВКА ДЛЯ ВЕЛОСИПЕДОВ        | 43 ШТ  | ФИРМА КСИЛ-КАЛИНИНГРАД      |
| ■           | ПЕСОЧНИЦА 1                     | 2 ШТ   | ФИРМА КСИЛ-КАЛИНИНГРАД      |
| ■           | ПЕСОЧНИЦА 2                     | 1 ШТ   | ФИРМА КСИЛ-КАЛИНИНГРАД      |
| ○           | КАРУСЕЛЬ                        | 3 ШТ   | ФИРМА КСИЛ-КАЛИНИНГРАД      |
| ■           | КАЧАЛКА-БАЛАНСИР                | 4 ШТ   | ФИРМА КСИЛ-КАЛИНИНГРАД      |
| ■           | КАЧЕЛИ НА МЕТАЛЛИЧЕСКИХ СТОЙКАХ | 2 ШТ   | ФИРМА КСИЛ-КАЛИНИНГРАД      |
| ■           | ИГРОВОЙ КОМПЛЕКС                | 2 ШТ   | ФИРМА КСИЛ-КАЛИНИНГРАД      |

**ВЕДОМОСТЬ ЭЛЕМЕНТОВ ОСВЕЩЕНИЯ**

| Обозначение | Наименование            | Кол-во  | Примечание |
|-------------|-------------------------|---------|------------|
| ○           | ФОНАРЬ ПАРКОВЫЙ h=4.0 м | 162 ШТ. |            |
| ▲           | ПОДСВЕТКА               | 20 ШТ.  |            |

СКАМЬЯ ТИП I

КАЧАЛКА-БАЛАНСИР

ПЕСОЧНИЦА 1

ПАРКОВКА ДЛЯ ВЕЛОСИПЕДОВ

СКАМЬЯ ТИП II

КАЧЕЛИ НА МЕТАЛЛИЧЕСКИХ СТОЙКАХ

ПЕСОЧНИЦА 2

УРНА

СКАМЬЯ ТИП III

ИГРОВОЙ КОМПЛЕКС

КАРУСЕЛЬ

ПРИМЕЧАНИЯ:

1. ЦВЕТОВОЕ РЕШЕНИЕ ПРИНЯТО СОГЛАСНО КАТАЛОГА "КСИЛ КАЛИНИНГРАД"

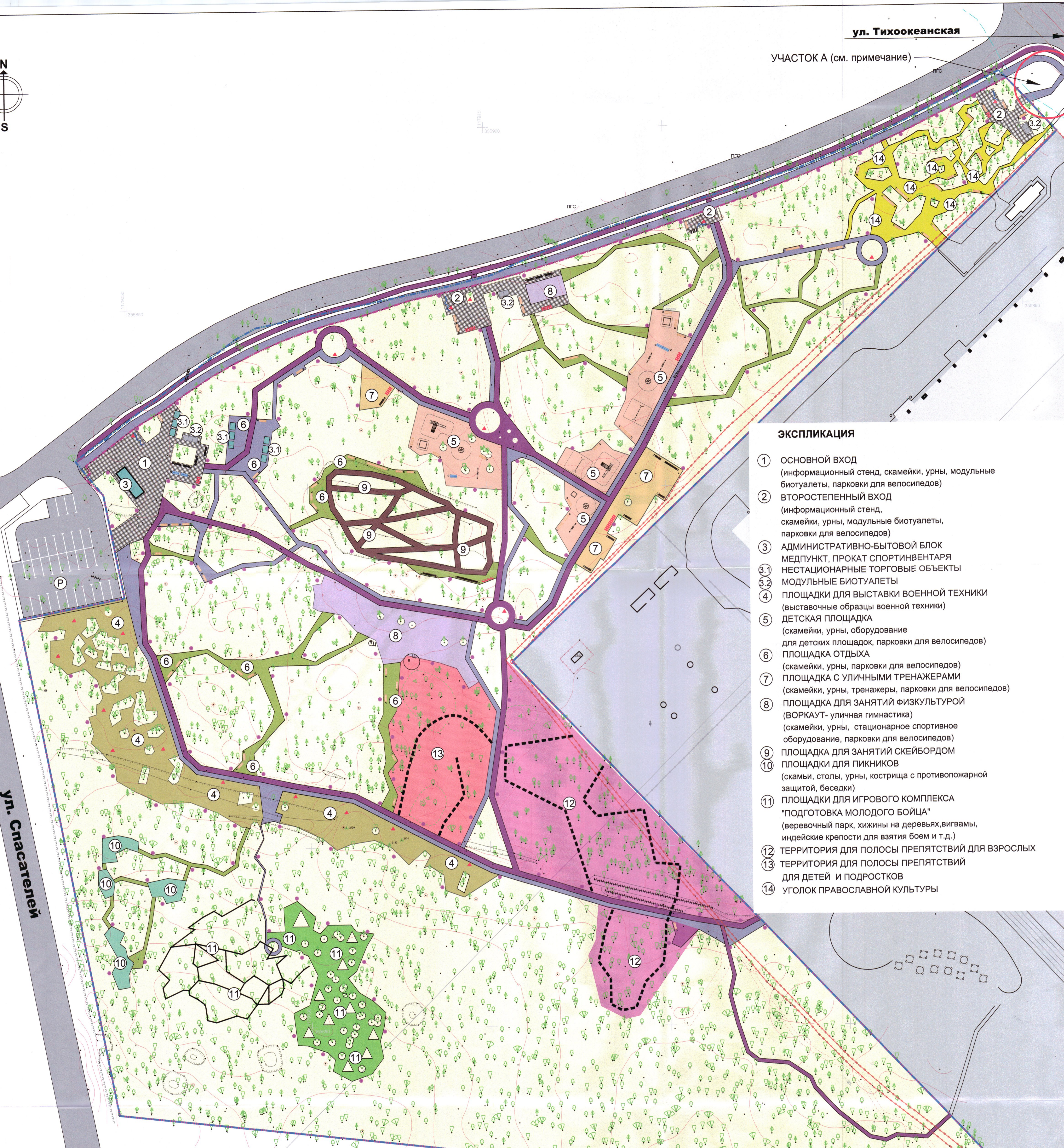
Заказчик: ООО «АВТОТОР Холдинг Инвест»  
 Год выпуска: 2020  
 Масштаб: 1:500

| Должность  | Фамилия       | Подпись | Дата |
|------------|---------------|---------|------|
| Руч.проект | Кохан Е.И.    |         |      |
| Архитектор | Чепикова Н.И. |         |      |
| Исполнил   | Чепикова Н.И. |         |      |

Проект благоустройства территории Спортивного парка, расположенной по улицам Спасателей - Тихоокеанской в городе Калининграде

Схема планировочной организации территории с указанием границ благоустройства и размещения благоустройства

ИП Кохан Е.Н.



**ПРИМЕРЫ ОБЪЕМНО-ПРОСТРАНСТВЕННОГО И КОМПОЗИЦИОННОГО РЕШЕНИЯ ВНЕШНЕГО ВИДА РАЗМЕЩАЕМЫХ ОБЪЕКТОВ БЛАГОУСТРОЙСТВА**



- ЭКСПЛИКАЦИЯ**
- 1 ОСНОВНОЙ ВХОД (информационный стенд, скамейки, урны, модульные биотуалеты, парковки для велосипедов)
  - 2 ВТОРОСТЕПЕННЫЙ ВХОД (информационный стенд, скамейки, урны, модульные биотуалеты, парковки для велосипедов)
  - 3 АДМИНИСТРАТИВНО-БЫТОВОЙ БЛОК МЕДПУНКТ, ПРОКАТ СПОРТИВНОГО ИНВЕНТАРЯ НЕСТАЦИОНАРНЫЕ ТОРГОВЫЕ ОБЪЕКТЫ
  - 3.1 МОДУЛЬНЫЕ БИОТУАЛЕТЫ
  - 3.2 МОДУЛЬНЫЕ БИОТУАЛЕТЫ
  - 4 ПЛОЩАДКИ ДЛЯ ВЫСТАВКИ ВОЕННОЙ ТЕХНИКИ (выставочные образцы военной техники)
  - 5 ДЕТСКАЯ ПЛОЩАДКА (скамейки, урны, оборудование для детских площадок, парковки для велосипедов)
  - 6 ПЛОЩАДКА ОТДЫХА (скамейки, урны, парковки для велосипедов)
  - 7 ПЛОЩАДКА С УЛИЧНЫМИ ТРЕНАЖЕРАМИ (скамейки, урны, тренажеры, парковки для велосипедов)
  - 8 ПЛОЩАДКА ДЛЯ ЗАНЯТИЙ ФИЗИКУЛЬТУРОЙ (ВОРКАУТ-уличная гимнастика) (скамейки, урны, стационарное спортивное оборудование, парковки для велосипедов)
  - 9 ПЛОЩАДКА ДЛЯ ЗАНЯТИЙ СКЕЙТБОРДОМ
  - 10 ПЛОЩАДКИ ДЛЯ ПИКНИКОВ (скамьи, столы, урны, коптильня с противопожарной защитой, беседки)
  - 11 ПЛОЩАДКИ ДЛЯ ИГРОВОГО КОМПЛЕКСА "ПОДГОТОВКА МОЛОДОГО БОЙЦА" (веревочный парк, хижины на деревьях, вигвамы, индейские крепости для взятия боем и т.д.)
  - 12 ТЕРРИТОРИЯ ДЛЯ ПОЛОСЫ ПРЕПЯТСТВИЙ ДЛЯ ВЗРОСЛЫХ
  - 13 ТЕРРИТОРИЯ ДЛЯ ПОЛОСЫ ПРЕПЯТСТВИЙ ДЛЯ ДЕТЕЙ И ПОДРОСТКОВ
  - 14 УГОЛОК ПРАВОСЛАВНОЙ КУЛЬТУРЫ

**УСЛОВНЫЕ ОБОЗНАЧЕНИЯ**

- ГРАНИЦА ПРОЕКТИРУЕМОГО УЧАСТКА ПО ТЕХНИЧЕСКОМУ ЗАДАНИЮ
- ГРАНИЦА БЛАГОУСТРОЙСТВА
- ГРАНИЦЫ КАДАСТРОВОГО УЧАСТКА
- ☐ СУЩЕСТВУЮЩИЕ ДЕРЕВЬЯ
- ВХОДНЫЕ ГРУППЫ
- ПЕШЕХОДНЫЕ ДОРОЖКИ, ПЛОЩАДКИ ОТДЫХА
- ВЕЛОСИПЕДНЫЕ ДОРОЖКИ
- ТРАССЫ ДЛЯ ЗАНЯТИЙ СКЕЙТБОРДОМ
- ПЛОЩАДКИ ОТДЫХА, ДОРОЖКИ
- ПЛОЩАДКИ ДЛЯ ПИКНИКОВ
- ДЕТСКИЕ ПЛОЩАДКИ
- ПЛОЩАДКА С УЛИЧНЫМИ ТРЕНАЖЕРАМИ
- ПЛОЩАДКИ ДЛЯ ВЫСТАВКИ ВОЕННОЙ ТЕХНИКИ
- ПЛОЩАДКИ ДЛЯ ИГРОВОГО КОМПЛЕКСА "ПОДГОТОВКА МОЛОДОГО БОЙЦА"
- ПЛОЩАДКИ ДЛЯ ЗАНЯТИЙ ФИЗИКУЛЬТУРОЙ
- ПОЛОСА ПРЕПЯТСТВИЙ
- ТЕРРИТОРИЯ ДЛЯ РАЗМЕЩЕНИЯ ПОЛОСЫ ПРЕПЯТСТВИЙ ДЛЯ ВЗРОСЛЫХ
- ТЕРРИТОРИЯ ДЛЯ РАЗМЕЩЕНИЯ ПОЛОСЫ ПРЕПЯТСТВИЙ ДЛЯ ДЕТЕЙ И ПОДРОСТКОВ
- УГОЛОК ПРАВОСЛАВНОЙ КУЛЬТУРЫ

**ВЕДОМОСТЬ МАЛЫХ АРХИТЕКТУРНЫХ ФОРМ И ПЕРЕНОСНЫХ ИЗДЕЛИЙ**

| Обозначение | Наименование                    | Кол-во | Примечание                  |
|-------------|---------------------------------|--------|-----------------------------|
| ☐           | ИНФОРМАЦИОННЫЙ СТЕНД            | 4 ШТ   | индивидуальное изготовление |
| ☐           | СКАМЬЯ ТИП I                    | 20 ШТ  | фирма ZANO (польща)         |
| ☐           | СКАМЬЯ ТИП II                   | 76 ШТ  | фирма ZANO (польща)         |
| ☐           | СКАМЬЯ ТИП III                  | 5 ШТ   | фирма ZANO (польща)         |
| ☐           | УРНА                            | 102 ШТ | фирма КСИЛ-КАЛИНИНГРАД      |
| ☐           | ПАРКОВКА ДЛЯ ВЕЛОСИПЕДОВ        | 43 ШТ  | фирма КСИЛ-КАЛИНИНГРАД      |
| ☐           | ПЕСОЧНИЦА                       | 2 ШТ   | фирма КСИЛ-КАЛИНИНГРАД      |
| ☐           | ПЕСОЧНИЦА                       | 1 ШТ   | фирма КСИЛ-КАЛИНИНГРАД      |
| ☐           | КАРУСЕЛЬ                        | 3 ШТ   | фирма КСИЛ-КАЛИНИНГРАД      |
| ☐           | КАЧАЛКА-БАЛАНСИР                | 4 ШТ   | фирма КСИЛ-КАЛИНИНГРАД      |
| ☐           | КАЧЕЛИ НА МЕТАЛЛИЧЕСКИХ СТОЙКАХ | 2 ШТ   | фирма КСИЛ-КАЛИНИНГРАД      |
| ☐           | ИГРОВОЙ КОМПЛЕКС                | 2 ШТ   | фирма КСИЛ-КАЛИНИНГРАД      |



**ВЕДОМОСТЬ ЭЛЕМЕНТОВ ОСВЕЩЕНИЯ**

| Обозначение | Наименование            | Кол-во  | Примечание |
|-------------|-------------------------|---------|------------|
| ☐           | ФОНАРЬ ПАРКОВЫЙ h=4.0 м | 162 шт. |            |
| ☐           | ПОДСВЕТКА               | 20 шт.  |            |

**ПРИМЕЧАНИЯ:**

1. РАСПОЛОЖЕНИЕ МАЛЫХ АРХИТЕКТУРНЫХ ФОРМ НА ЧЕРТЕЖЕ ПОКАЗАНО УСЛОВНО, УТОЧНЯЕТСЯ ПРИ ПОСЛЕДУЮЩИХ СТАДИЯХ ПРОЕКТИРОВАНИЯ.
2. ПЕШЕХОДНЫЕ СВЯЗИ НА УЧАСТКЕ "А" ПОКАЗАНЫ УСЛОВНО, В СВЯЗИ С ОТСУТСТВИЕМ СЪЕМКИ.

Заказчик: ООО «АВТОТОР Холдинг Инвест»

Год выпуска: 2020 Масштаб: 1:500

Должность: Руководитель проекта  
 Фамилия: Кохан Е.И.  
 Подпись: [Подпись]  
 Дата: [Дата]

Проект благоустройства территории Спортивного парка, расположенного по улицам Спасателей - Тихоокеанской в городе Калининграде

Исполнитель: Чепного Н.И.

Схема планировочной организации территории с указанием границ благоустройства и элементов благоустройства

ИП Кохан Е.И.

Лист 2 из 2



ул. Тихоокеанская

ул. Спасателей

ФРАГМЕНТ 1

ФРАГМЕНТ 2

ФРАГМЕНТ 3

ФРАГМЕНТ 4

ФРАГМЕНТ 5

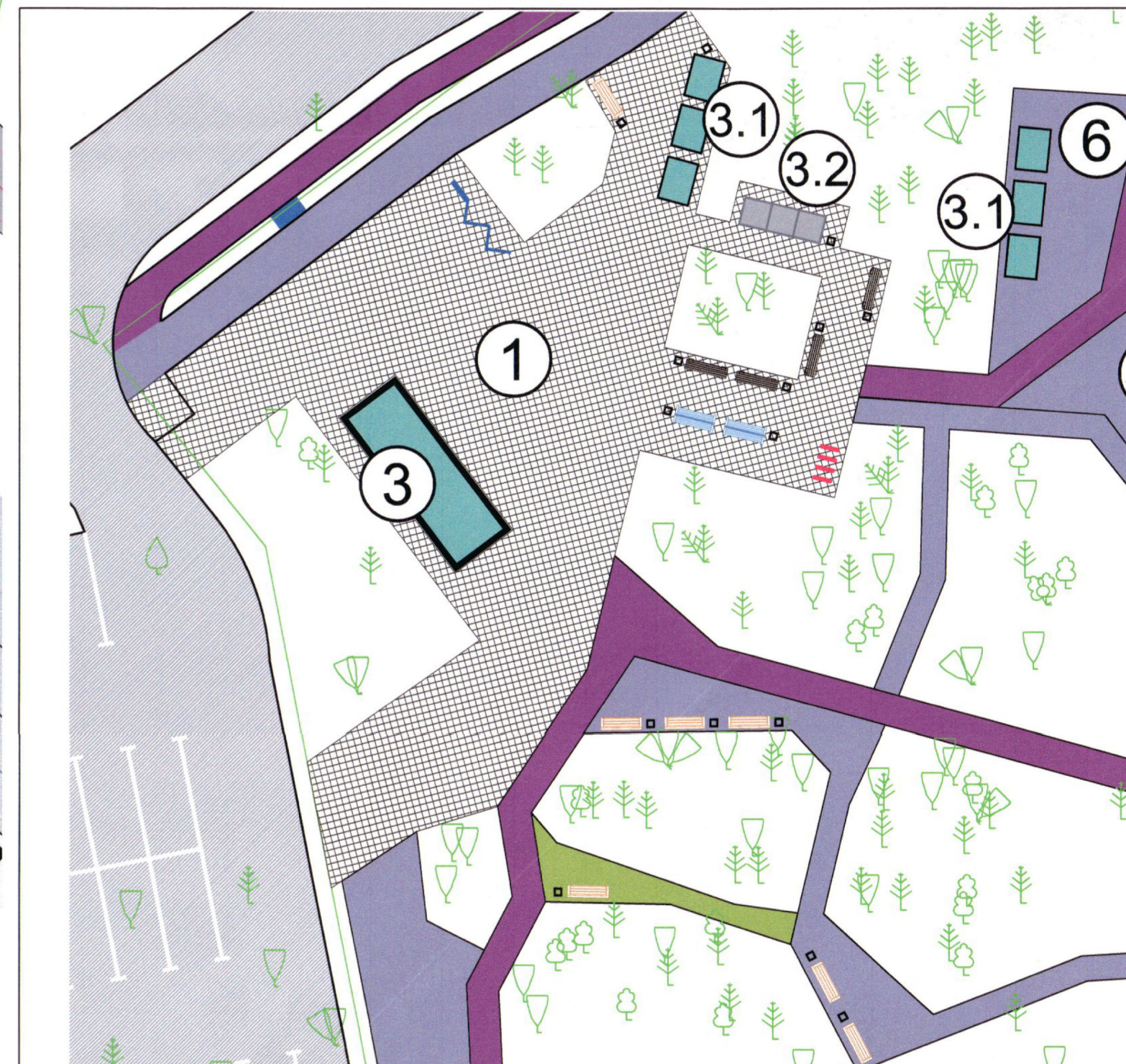
**ЭКСПЛИКАЦИЯ**

- 1 ОСНОВНОЙ ВХОД (информационный стенд, скамейки, урны, модульные биотуалеты, парковки для велосипедов)
- 2 ВТОРОСТЕПЕННЫЙ ВХОД (информационный стенд, скамейки, урны, модульные биотуалеты, парковки для велосипедов)
- 3 АДМИНИСТРАТИВНО-БЫТОВОЙ БЛОК МЕДПУНКТ, ПРОКАТ СПОРТИВНТАРЯ
- 3.1 НЕСТАЦИОНАРНЫЕ ТОРГОВЫЕ ОБЪЕКТЫ
- 3.2 МОДУЛЬНЫЕ БИОТУАЛЕТЫ
- 4 ПЛОЩАДКИ ДЛЯ ВЫСТАВКИ ВОЕННОЙ ТЕХНИКИ (выставочные образцы военной техники)
- 5 ДЕТСКАЯ ПЛОЩАДКА (скамейки, урны, оборудование для детских площадок, парковки для велосипедов)
- 6 ПЛОЩАДКА ОТДЫХА (скамейки, урны, парковки для велосипедов)
- 7 ПЛОЩАДКА С УЛИЧНЫМИ ТРЕНАЖЕРАМИ (скамейки, урны, тренажеры, парковки для велосипедов)
- 8 ПЛОЩАДКА ДЛЯ ЗАНЯТИЙ ФИЗКУЛЬТУРОЙ (ВОРКАУТ- уличная гимнастика) (скамейки, урны, стационарное спортивное оборудование, парковки для велосипедов)
- 9 ПЛОЩАДКА ДЛЯ ЗАНЯТИЙ СКЕЙБОРДОМ
- 10 ПЛОЩАДКИ ДЛЯ ПИКНИКОВ (скамьи, столы, урны, коптильня с противопожарной защитой, беседки)
- 11 ПЛОЩАДКИ ДЛЯ ИГРОВОГО КОМПЛЕКСА "ПОДГОТОВКА МОЛОДОГО БОЙЦА" (веревочный парк, хижинки на деревьях, вигвамы, индейские крепости для взятия боем и т.д.)
- 12 ТЕРРИТОРИЯ ДЛЯ ПОЛОСЫ ПРЕПЯТСТВИЙ ДЛЯ ВЗРОСЛЫХ
- 13 ТЕРРИТОРИЯ ДЛЯ ПОЛОСЫ ПРЕПЯТСТВИЙ ДЛЯ ДЕТЕЙ И ПОДРОСТКОВ
- 14 УГОЛОК ПРАВОСЛАВНОЙ КУЛЬТУРЫ

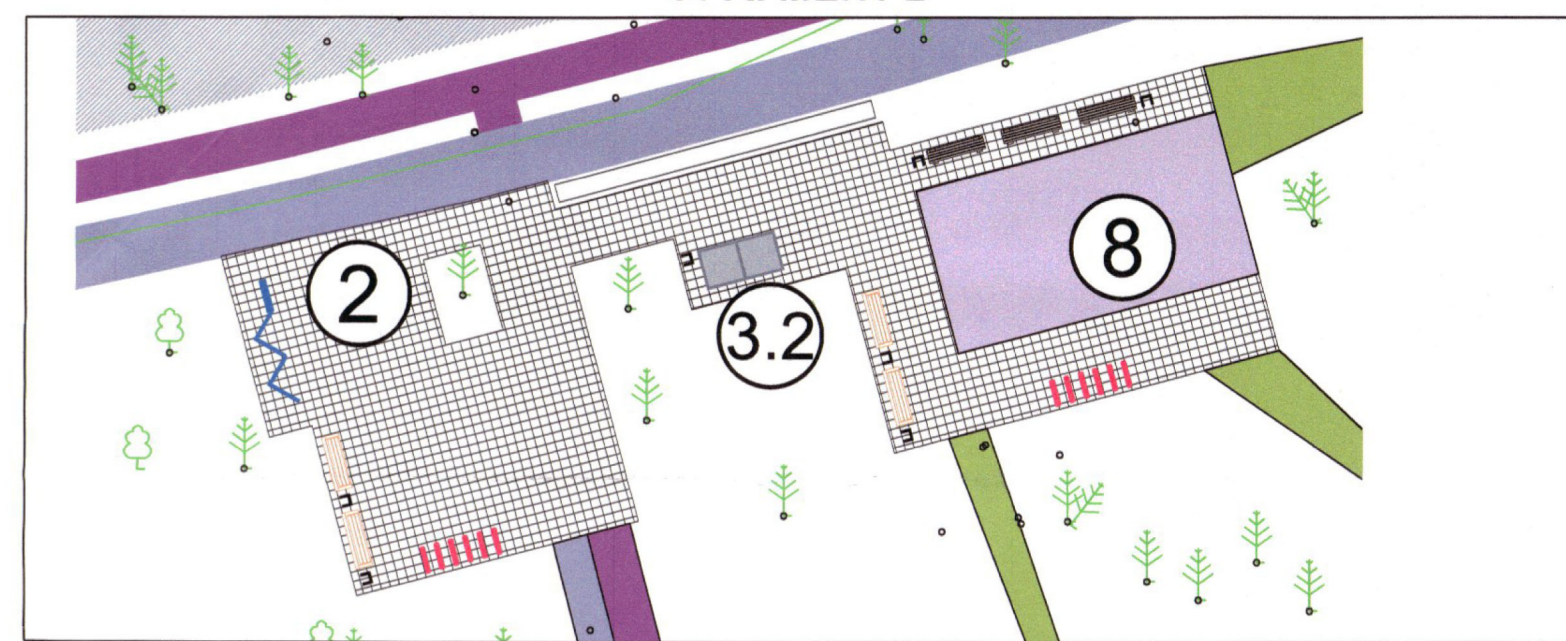
**УСЛОВНЫЕ ОБОЗНАЧЕНИЯ**

- ГРАНИЦА ПРОЕКТИРУЕМОГО УЧАСТКА ПО ТЕХНИЧЕСКОМУ ЗАДАНИЮ
- ГРАНИЦА БЛАГОУСТРОЙСТВА
- ГРАНИЦЫ КАДАСТРОВОГО УЧАСТКА
- СУЩЕСТВУЮЩИЕ ДЕРЕВЬЯ
- ПОЛОСА ПРЕПЯТСТВИЙ

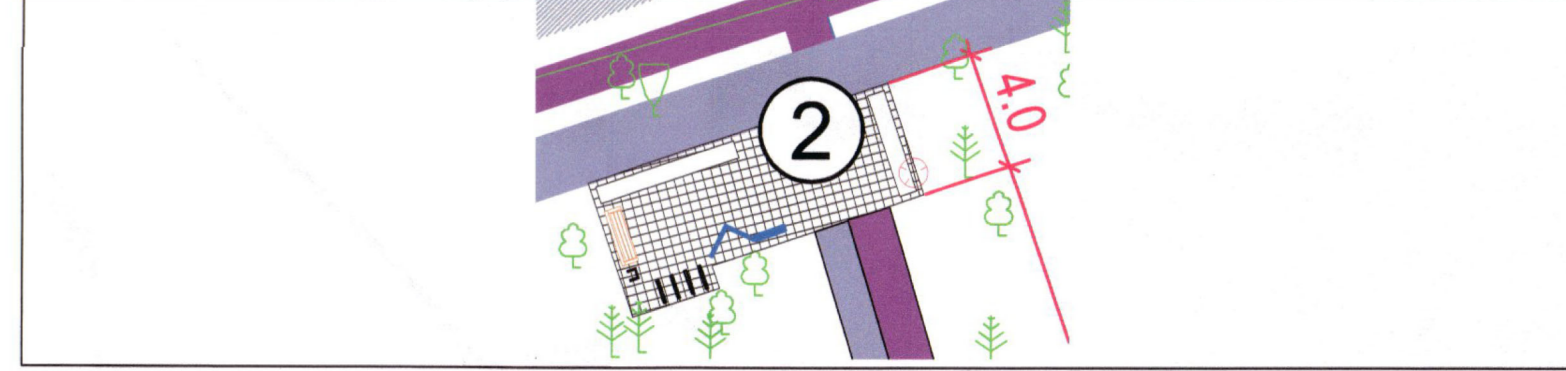
ФРАГМЕНТ 1



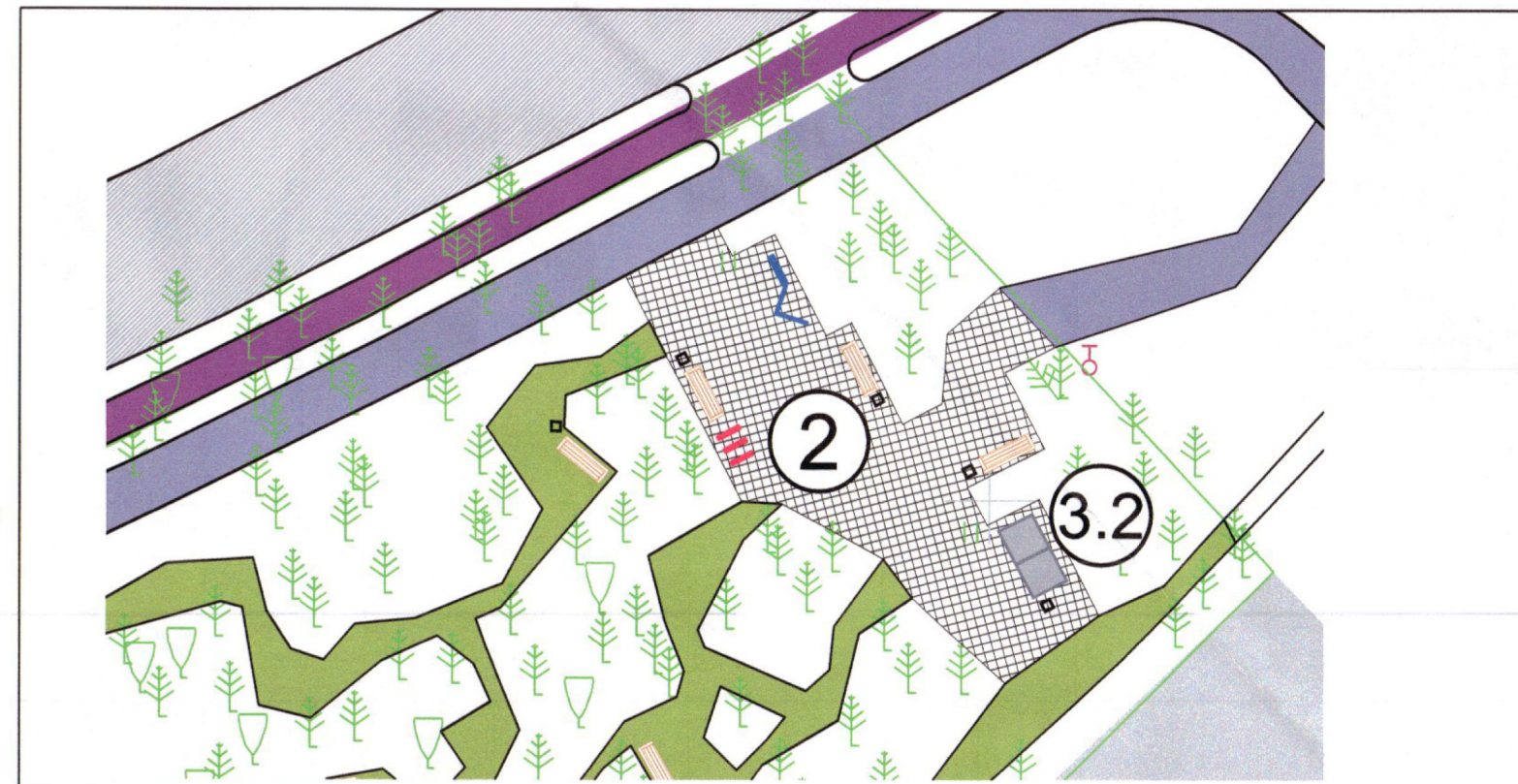
ФРАГМЕНТ 2



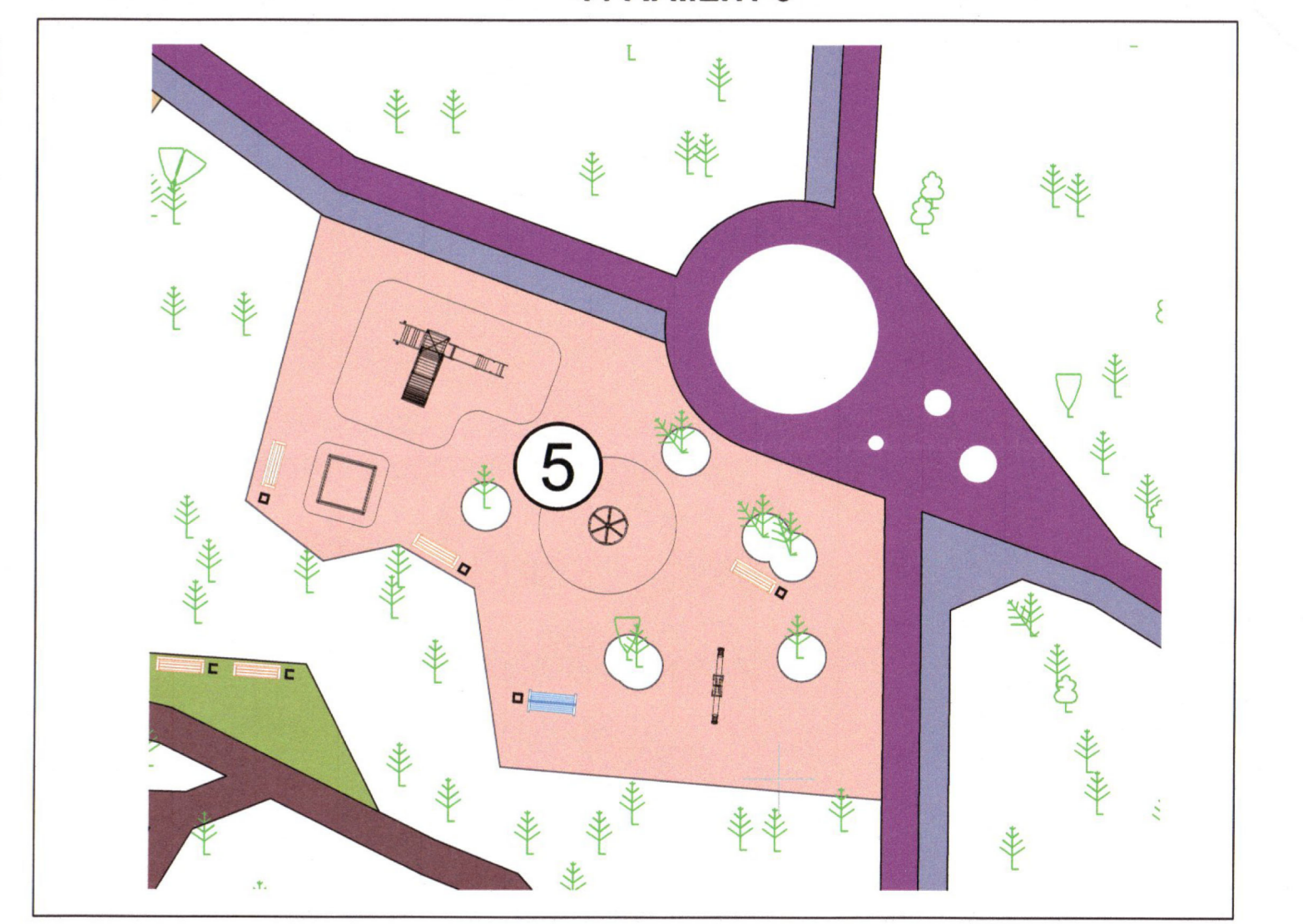
ФРАГМЕНТ 3



ФРАГМЕНТ 4



ФРАГМЕНТ 5



**КОНСТРУКЦИИ И ТИП ПOKРЫТИЙ**

| Вид | Тип | Условия применения  | Эскиз | Конструктивные слои. Материал   | ГОСТ               |
|-----|-----|---|-------|---|--------------------|
|     | I   | МОЩЕНИЕ БЕТОННОЙ ПЛИТКОЙ  |       | Плитка бетонная<br>Песчано-гравийная смесь с/з добавками<br>Щебень марк. 800-1000 фракции 40-70, по способу укладки щебень фракции 5-10<br>Песок средней крупности<br>Грунт   | 8287-93<br>8738-03 |
|     | II  | АСФАЛЬТОБЕТОН   |       | Асфальтобетон 2 марки тип Б или Бт (по плану)<br>Песчано-гравийная смесь с/з добавками<br>Асфальтобетон пористый пористоуплотненный<br>Песчано-гравийная смесь с/з добавками<br>Щебень марк. 800-1000 фракции 40-70, по способу укладки щебень фракции 5-10<br>Песок средней крупности<br>Грунт |                    |
|     | III | ПЕСЧАНО-ГРАВИЙНАЯ СМЕСЬ (ГРАНИТНЫЙ ОТСЕВ)                                     |       | Песчано-гравийная смесь с/з добавлением щебня и полиуретановых гранул (по плану)<br>Щебень марк. 800-1000 фракции 40-70, по способу укладки щебень фракции 5-10<br>Песок средней крупности<br>Грунт   |                    |
|     | IV  | ДЕРЕВЯННЫЙ НАСТИЛ   |       | Доска 40x100 мм<br>Брус 50x100 мм<br>Песчано-гравийная смесь с/з добавками<br>Щебень марк. 800-1000 фракции 40-70, по способу укладки щебень фракции 5-10<br>Песок средней крупности<br>Грунт   |                    |
|     | V   | МНОГООФУНКЦИОНАЛЬНОЕ СИНТЕТИЧЕСКОЕ ПОКРЫТИЕ ДЛЯ ДЕТСКИХ И СПОРТИВНЫХ ПЛОЩАДОК |       | Синтетическое покрытие выв.<br>Бетонный слой 8-12 см<br>Песчано-гравийная смесь с/з добавками<br>Щебень марк. 800-1000 фракции 40-70, по способу укладки щебень фракции 5-10<br>Песок средней крупности<br>Грунт  |                    |
|     | VI  | ЭКО-ПЛИТКА  |       | Плитка бетонная, растительный грунт<br>Песчано-гравийная смесь с/з добавками<br>Щебень марк. 800-1000 фракции 40-70, по способу укладки щебень фракции 5-10<br>Грунт  |                    |

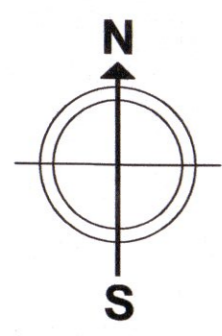
**ВЕДОМОСТЬ ПOKРЫТИЙ**

| Обозначение | Наименование   | Тип | Покрывтие                                   |  | Площадь, м.кв |
|-------------|--|-----|---|--|---------------|
|             |  |     | Состав, марка                               |  |               |
| I           | ВХОДНЫЕ ГРУППЫ   | I   | ПЛИТКА БЕТОННАЯ                             |  | 892,0         |
| II          | ОСНОВНЫЕ ПЕШЕХОДНЫЕ ДОРОЖКИ, ПЛОЩАДКИ                                | I   | ПЛИТКА БЕТОННАЯ                             |  | 1408,0        |
| III         | ВЕЛОСИПЕДНЫЕ ДОРОЖКИ   | II  | АСФАЛЬТОБЕТОН                               |  | 1380,0        |
| IV          | ВЫСТАВОЧНЫЕ ПЛОЩАДКИ ДЛЯ ВОЕННОЙ ТЕХНИКИ                             | III | АСФАЛЬТОБЕТОН                               |  | 1552,0        |
| V           | ВТОРОСТЕПЕННЫЕ ПЕШЕХОДНЫЕ ДОРОЖКИ, ПЛОЩАДКИ ДЛЯ ЗАНЯТИЙ ФИЗКУЛЬТУРОЙ | III | ПЕСЧАНО-ГРАВИЙНАЯ СМЕСЬ(ГРАНИТНЫЙ ОТСЕВ)    |  | 2810,0        |
| VI          | ТРАССА ДЛЯ ВЕЛОТРЕКА   | IV  | ДЕРЕВЯННЫЙ НАСТИЛ                           |  | 370,0         |
| VII         | ДЕТСКИЕ ПЛОЩАДКА С ИГРОВЫМИ КОМПЛЕКСАМИ                              | V   | МНОГООФУНКЦИОНАЛЬНОЕ СИНТЕТИЧЕСКОЕ ПОКРЫТИЕ |  | 982,0         |
| VIII        | ПЛОЩАДКИ С УЛИЧНЫМИ ТРЕНАЖЕРАМИ                                      | V   | МНОГООФУНКЦИОНАЛЬНОЕ СИНТЕТИЧЕСКОЕ ПОКРЫТИЕ |  | 377,0         |
| IX          | ПЛОЩАДКИ ДЛЯ ЗАНЯТИЙ ФИЗКУЛЬТУРОЙ                                    | V   | МНОГООФУНКЦИОНАЛЬНОЕ СИНТЕТИЧЕСКОЕ ПОКРЫТИЕ |  | 60,0          |
| X           | ЗОНА ДЛЯ ПИКНИКОВ  | VI  | ЭКО-ПЛИТКА                                  |  | 196,0         |

**ПРИМЕЧАНИЯ:**

1. РАСПОЛОЖЕНИЕ МАЛЫХ АРХИТЕКТУРНЫХ ФОРМ НА ЧЕРТЕЖЕ ПОКАЗАНО УСЛОВНО, УТОЧНЯЕТСЯ ПРИ ПОСЛЕДУЮЩИХ СТАДИЯХ ПРОЕКТИРОВАНИЯ.

Заказчик: ООО «АВТОТОР Холдинг Инвест»  
 Год выпуска: 2020  
 Масштаб: 1:500  
 Проект благоустройства территории Спортивного парка, расположенного по улицам Спасателей - Тихоокеанской в городе Калининграде  
 Рук.проекта: Кохан Е.И.  
 Архитектор: Челимова Н.И.  
 Исполнитель: Челимова Н.И.  
 Стадия: ПБ  
 Лист: 3  
 Листов: 3  
 План проездов, тротуаров, дорожек, площадок  
 ИП Кохан Е.И.

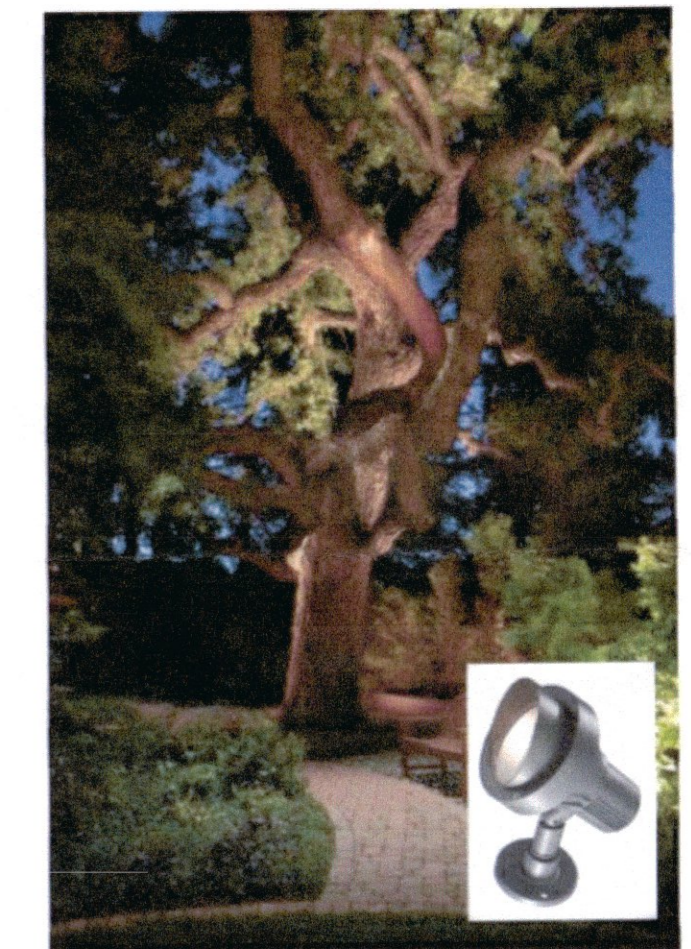


ул. Тихоокеанская

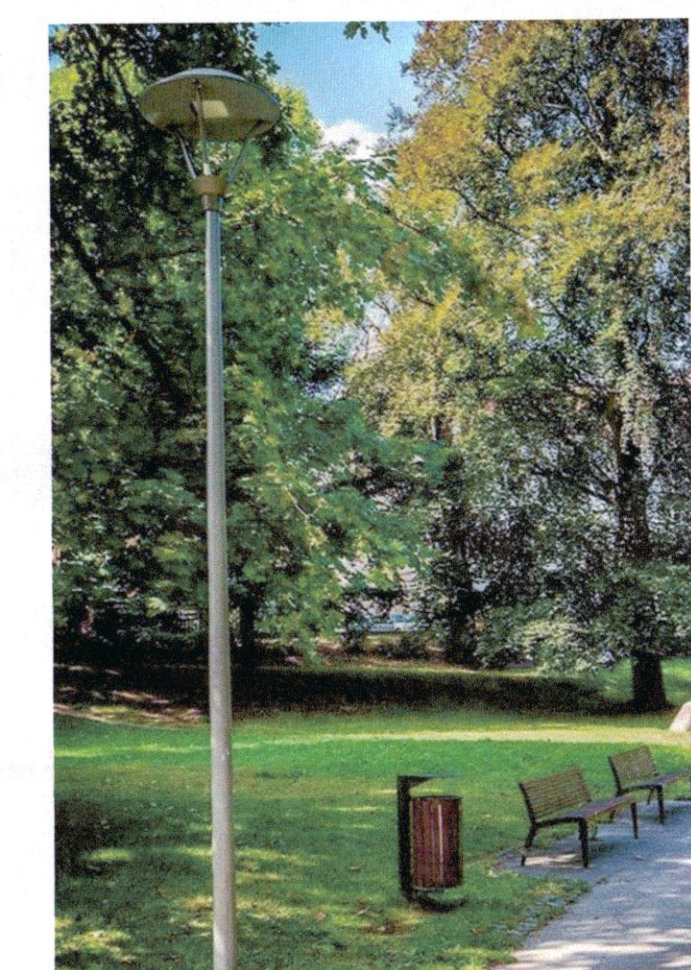
**ВЕДОМОСТЬ ЭЛЕМЕНТОВ ОСВЕЩЕНИЯ**

| Обозначение | Наименование            | Кол-во  | Примечание |
|-------------|-------------------------|---------|------------|
| ●           | ФОНАРЬ ПАРКОВЫЙ h=4.0 м | 162 шт. |            |
| ▲           | ПОДСВЕТКА               | 20 шт.  |            |

**ПРИМЕР ПОДСВЕТКИ**



**ПРИМЕР ОСВЕЩЕНИЯ ДОРОЖЕК**



**ЭКСПЛИКАЦИЯ**

- ① ОСНОВНОЙ ВХОД (информационный стенд, скамейки, урны, модульные биотуалеты, парковки для велосипедов)
- ② ВТОРОСТЕПЕННЫЙ ВХОД (информационный стенд, скамейки, урны, модульные биотуалеты, парковки для велосипедов)
- ③ АДМИНИСТРАТИВНО-БЫТОВОЙ БЛОК МЕДПУНКТ, ПРОКАТ СПОРТИВНТАРЯ
- ③.1 НЕСТАЦИОНАРНЫЕ ТОРГОВЫЕ ОБЪЕКТЫ
- ③.2 МОДУЛЬНЫЕ БИОТУАЛЕТЫ
- ④ ПЛОЩАДКИ ДЛЯ ВЫСТАВКИ ВОЕННОЙ ТЕХНИКИ (выставочные образцы военной техники)
- ⑤ ДЕТСКАЯ ПЛОЩАДКА (скамейки, урны, оборудование для детских площадок, парковки для велосипедов)
- ⑥ ПЛОЩАДКА ОТДЫХА (скамейки, урны, парковки для велосипедов)
- ⑦ ПЛОЩАДКА С УЛИЧНЫМИ ТРЕНАЖЕРАМИ (скамейки, урны, тренажеры, парковки для велосипедов)
- ⑧ ПЛОЩАДКА ДЛЯ ЗАНЯТИЙ ФИЗКУЛЬТУРОЙ (ВОРКАУТ- уличная гимнастика) (скамейки, урны, стационарное спортивное оборудование, парковки для велосипедов)
- ⑨ ПЛОЩАДКА ДЛЯ ЗАНЯТИЙ СКЕЙБОРДОМ
- ⑩ ПЛОЩАДКИ ДЛЯ ПИКНИКОВ (скамьи, столы, урны, кострища с противопожарной защитой, беседки)
- ⑪ ПЛОЩАДКИ ДЛЯ ИГРОВОГО КОМПЛЕКСА "ПОДГОТОВКА МОЛОДОГО БОЙЦА" (веревочный парк, хижины на деревьях, вигвамы, индейские крепости для взятия боем и т.д.)
- ⑫ ТЕРРИТОРИЯ ДЛЯ ПОЛОСЫ ПРЕПЯТСТВИЙ ДЛЯ ВЗРОСЛЫХ
- ⑬ ТЕРРИТОРИЯ ДЛЯ ПОЛОСЫ ПРЕПЯТСТВИЙ ДЛЯ ДЕТЕЙ И ПОДРОСТКОВ
- ⑭ УГОЛОК ПРАВОСЛАВНОЙ КУЛЬТУРЫ

**УСЛОВНЫЕ ОБОЗНАЧЕНИЯ**

- ГРАНИЦА ПРОЕКТИРУЕМОГО УЧАСТКА ПО ТЕХНИЧЕСКОМУ ЗАДАНИЮ
- ГРАНИЦА БЛАГОУСТРОЙСТВА
- ГРАНИЦЫ КАДАСТРОВОГО УЧАСТКА
- ПОЛОСА ПРЕПЯТСТВИЙ

**ФОНАРЬ ПАРКОВЫЙ**



| Гл. код  | Наименование  | Количество, шт. |
|----------|---|-----------------|
| 0E-01137 | Опора ТАНС.12.100.000-01 (НФ-3.0-02-ш)                    | 162             |
| 0E-01970 | Закладная деталь фундамента ТАНС.31.046.000 (ЗФ-20/4/К18) | 162             |
| 13827    | GALAD Факел LED-40-ШОС/T60 (3900/740/RAL7040/D/GEN2)      | 162             |
|          | Шкаф Управления   | 1               |
|          | Кабель ВВГнг-ls 3x2,5, 1 м                                | 4200            |

Заказчик: ООО «АВТОТОР Холдинг Инвест»

Год выпуска: 2020

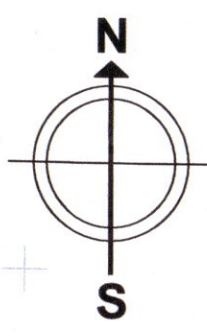
Масштаб 1:500

| Должн-ть   | Фамилия       | Подпись | Дата | Проект благоустройства территории Спортивного парка, расположенного по улицам Спасателей - Тихоокеанской в городе Калининграде | Страницы | Листы | Листов |
|------------|---------------|---------|------|--|----------|-------|--------|
| Руч.проект | Кохан Е.И.    |         |      |  | ПБ       | 4     |        |
| Архитектор | Челыгина Н.И. |         |      |  |          |       |        |
| Исполнил   | Челыгина Н.И. |         |      |  |          |       |        |

Схема функционального и декоративного освещения

ИП Кохан Е.Н.

ул. Спасателей



ул. Тихоокеанская

ул. Спасателей

### ЭКСПЛИКАЦИЯ

- ① ОСНОВНОЙ ВХОД (информационный стенд, скамейки, урны, модульные биотуалеты, парковки для велосипедов)
- ② ВТОРОСТЕПЕННЫЙ ВХОД (информационный стенд, скамейки, урны, модульные биотуалеты, парковки для велосипедов)
- ③ АДМИНИСТРАТИВНО-БЫТОВОЙ БЛОК МЕДПУНКТ, ПРОКАТ СПОРТИНВЕНТАРЯ
- ③.1 НЕСТАЦИОНАРНЫЕ ТОРГОВЫЕ ОБЪЕКТЫ
- ③.2 МОДУЛЬНЫЕ БИОТУАЛЕТЫ
- ④ ПЛОЩАДКИ ДЛЯ ВЫСТАВКИ ВОЕННОЙ ТЕХНИКИ (выставочные образцы военной техники)
- ⑤ ДЕТСКАЯ ПЛОЩАДКА (скамейки, урны, оборудование для детских площадок, парковки для велосипедов)
- ⑥ ПЛОЩАДКА ОТДЫХА (скамейки, урны, парковки для велосипедов)
- ⑦ ПЛОЩАДКА С УЛИЧНЫМИ ТРЕНАЖЕРАМИ (скамейки, урны, тренажеры, парковки для велосипедов)
- ⑧ ПЛОЩАДКА ДЛЯ ЗАНЯТИЙ ФИЗКУЛЬТУРОЙ (ВОРКАУТ- уличная гимнастика) (скамейки, урны, стационарное спортивное оборудование, парковки для велосипедов)
- ⑨ ПЛОЩАДКА ДЛЯ ЗАНЯТИЙ СКЕЙБОРДОМ
- ⑩ ПЛОЩАДКИ ДЛЯ ПИКНИКОВ (скамьи, столы, урны, кострища с противопожарной защитой, беседки)
- ⑪ ПЛОЩАДКИ ДЛЯ ИГРОВОГО КОМПЛЕКСА "ПОДГОТОВКА МОЛОДОГО БОЙЦА" (веревочный парк, хижинки на деревьях, вигвамы, индейские крепости для взятия боем и т.д.)
- ⑫ ТЕРРИТОРИЯ ДЛЯ ПОЛОСЫ ПРЕПЯТВИЙ ДЛЯ ВЗРОСЛЫХ
- ⑬ ТЕРРИТОРИЯ ДЛЯ ПОЛОСЫ ПРЕПЯТВИЙ ДЛЯ ДЕТЕЙ И ПОДРОСТКОВ
- ⑭ УГОЛОК ПРАВОСЛАВНОЙ КУЛЬТУРЫ

### УСЛОВНЫЕ ОБОЗНАЧЕНИЯ

- ГРАНИЦА ПРОЕКТИРУЕМОГО УЧАСТКА ПО ТЕХНИЧЕСКОМУ ЗАДАНИЮ
- ГРАНИЦА БЛАГОУСТРОЙСТВА
- ГРАНИЦЫ КАДАСТРОВОГО УЧАСТКА
- СУЩЕСТВУЮЩИЕ ДЕРЕВЬЯ
- ПОЛОСА ПРЕПЯТВИЙ

### ПРИМЕЧАНИЯ:

- 1. ДЕТАЛЬНЫЕ РАЗМЕРЫ БЛАГОУСТРОЙСТВА УТОЧНЯЮТСЯ ПРИ ПОСЛЕДУЮЩИХ СТАДИЯХ ПРОЕКТИРОВАНИЯ.
- 2. РАЗМЕРЫ ДАНЫ В МЕТРАХ.
- 3. КООРДИНАТЫ УКАЗАНЫ В СИСТЕМЕ МСК -39

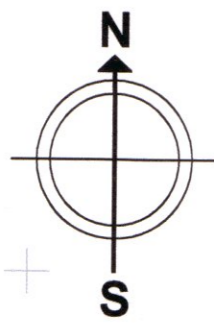
Заказчик: ООО «АВТОТОР Холдинг Инвест»

Год выпуска: 2020 Масштаб 1:500

|                      |               |         |            |
|----------------------|---------------|---------|------------|
| Долж-ть              | Фамилия       | Подпись | Дата       |
| Руководитель проекта | Кохан Е.И.    |         | 2020.08.26 |
| Архитектор           | Чепигова Н.И. |         |            |
| Исполнитель          | Чепигова Н.И. |         |            |

|   |      |        |
|---|------|--------|
| Проект благоустройства территории Спортивного парка, расположенной по улицам Спасателей - Тихоокеанской в городе Калининграде |      |        |
| стадия  | лист | листов |
| ПБ  | 5    |        |
| ИП Кохан Е.Н.   |      |        |

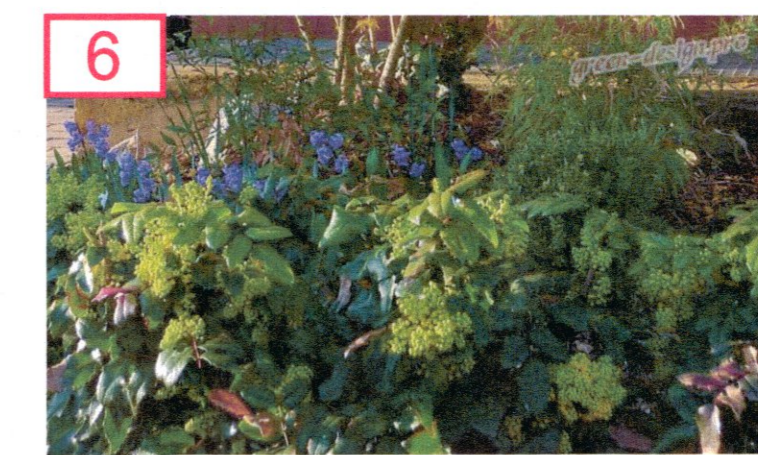
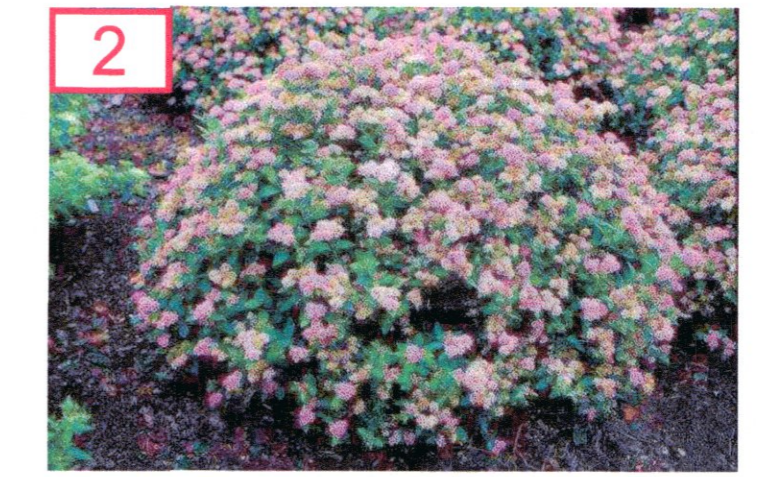
Разбивочный чертеж схемы планировочной организации территории с размерной привязкой на актуальном инженерно-топографическом плане



ул. Тихоокеанская

### ВАРИАНТЫ КОМПОЗИЦИЙ ДЕКОРАТИВНОГО ОЗЕЛЕНЕНИЯ

- 1 МОЖЖЕВЬЛЬНИК КАЗАЦКИЙ
- 2 СПИРЕЯ ЯПОНСКАЯ
- 3 СПИРЕЯ СЕРАЯ
- 4 ГОРТЕНЗИЯ
- 5 ХОСТА
- 6 МАГОНИЯ ПАДУБОЛИСТНАЯ
- 7 ТУЯ
- 8 ДЕКОРАТИВНЫЕ ТРАВЫ



### ЭКСПЛИКАЦИЯ

- ① ОСНОВНОЙ ВХОД (информационный стенд, скамейки, урны, модульные биотуалеты, парковки для велосипедов)
- ② ВТОРОСТЕПЕННЫЙ ВХОД (информационный стенд, скамейки, урны, модульные биотуалеты, парковки для велосипедов)
- ③ АДМИНИСТРАТИВНО-БЫТОВОЙ БЛОК МЕДПУНКТ, ПРОКАТ СПОРТИВНОГО ИНВЕНТАРЯ
- ③.1 НЕСТАЦИОНАРНЫЕ ТОРГОВЫЕ ОБЪЕКТЫ
- ③.2 МОДУЛЬНЫЕ БИОТУАЛЕТЫ
- ④ ПЛОЩАДКИ ДЛЯ ВЫСТАВКИ ВОЕННОЙ ТЕХНИКИ (выставочные образцы военной техники)
- ⑤ ДЕТСКАЯ ПЛОЩАДКА (скамейки, урны, оборудование для детских площадок, парковки для велосипедов)
- ⑥ ПЛОЩАДКА ОТДЫХА (скамейки, урны, парковки для велосипедов)
- ⑦ ПЛОЩАДКА С УЛИЧНЫМИ ТРЕНАЖЕРАМИ (скамейки, урны, тренажеры, парковки для велосипедов)
- ⑧ ПЛОЩАДКА ДЛЯ ЗАНЯТИЙ ФИЗКУЛЬТУРОЙ (ВОРКАУТ-уличная гимнастика) (скамейки, урны, стационарное спортивное оборудование, парковки для велосипедов)
- ⑨ ПЛОЩАДКА ДЛЯ ЗАНЯТИЙ СКЕЙБОРДОМ
- ⑩ ПЛОЩАДКИ ДЛЯ ПИКНИКОВ (скамьи, столы, урны, кострища с противопожарной защитой, беседки)
- ⑪ ПЛОЩАДКИ ДЛЯ ИГРОВОГО КОМПЛЕКСА "ПОДГОТОВКА МОЛОДОГО БОЙЦА" (веревочный парк, хижины на деревьях, вигвамы, индейские крепости для взятия боем и т.д.)
- ⑫ ТЕРРИТОРИЯ ДЛЯ ПОЛОСЫ ПРЕПЯТСТВИЙ ДЛЯ ВЗРОСЛЫХ
- ⑬ ТЕРРИТОРИЯ ДЛЯ ПОЛОСЫ ПРЕПЯТСТВИЙ ДЛЯ ДЕТЕЙ И ПОДРОСТКОВ
- ⑭ УГОЛОК ПРАВОСЛАВНОЙ КУЛЬТУРЫ

### УСЛОВНЫЕ ОБОЗНАЧЕНИЯ

- ГРАНИЦА ПРОЕКТИРУЕМОГО УЧАСТКА ПО ТЕХНИЧЕСКОМУ ЗАДАНИЮ
- ГРАНИЦА БЛАГОУСТРОЙСТВА
- ГРАНИЦЫ КАДАСТРОВОГО УЧАСТКА
- СУЩЕСТВУЮЩИЕ ДЕРЕВЬЯ
- МЕСТО РАЗМЕЩЕНИЯ ДЕКОРАТИВНОГО ОЗЕЛЕНЕНИЯ
- ПОЛОСА ПРЕПЯТСТВИЙ

### ПРИМЕРЫ ОЗЕЛЕНЕНИЯ



### ПРИМЕЧАНИЯ:

1. ВЕДОМОСТЬ МАЛЫХ АРХИТЕКТУРНЫХ ФОРМ СМОТРИ НА ЧЕРТЕЖЕ ПБ-2

Заказчик: ООО «АВТОТОР Холдинг Инвест»

Год выпуска: 2020 Масштаб: 1:50

|                  |                |         |      |  |               |      |
|------------------|----------------|---------|------|--|---------------|------|
| Должность        | Фамилия        | Подпись | Дата | Проект благоустройства территории Спортивного парка, расположенного по ул. Спаса́телей - Тихоокеанской в городе Калининграде |               |      |
| Рук. проекта     | Кохан Е.И.     |         |      |  |               |      |
| Архитектор       | Чайникова Н.И. |         |      |  |               |      |
| Исполнитель      | Чайникова Н.И. |         |      |  |               |      |
|                  |                |         |      | СТАНЦИЯ  | ЛИСТ          | ЛИСТ |
|                  |                |         |      | ПБ   | 6             |      |
| Схема озеленения |                |         |      |  | ИП Кохан Е.И. |      |

# Проект благоустройства территории Спортивного парка, расположенного по улицам Спасателей - Тихоокеанской в городе Калининграде

## ПРОЕКТ БЛАГОУСТРОЙСТВА

### Раздел 3

### ВИЗУАЛИЗАЦИЯ

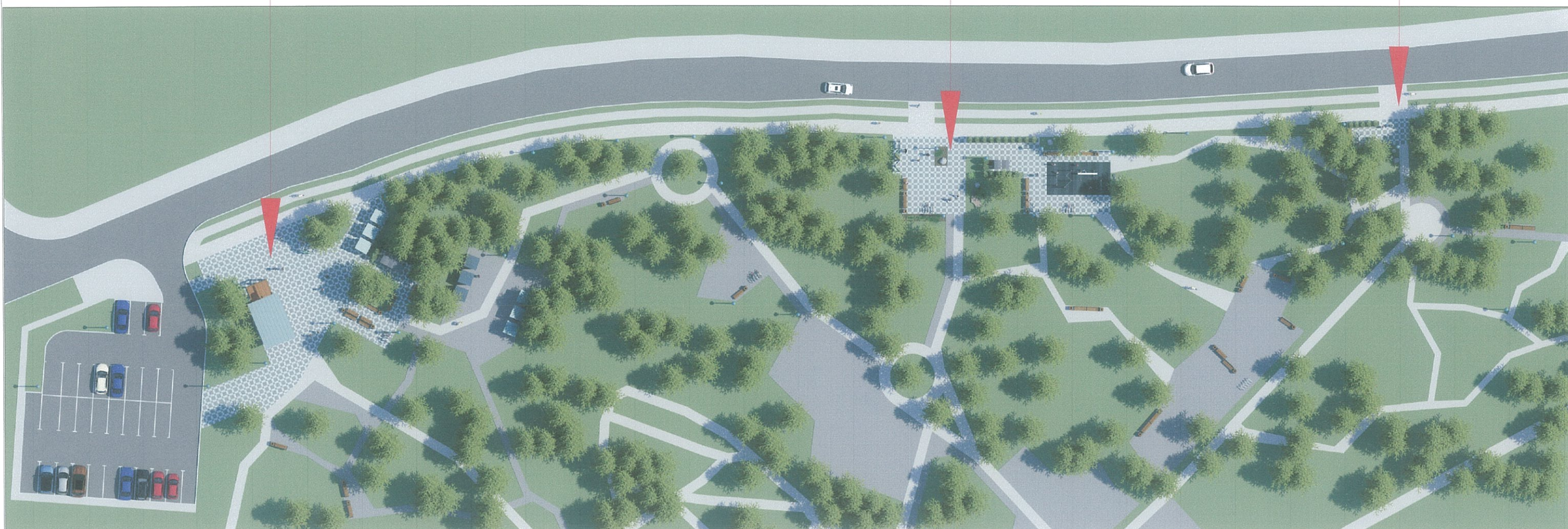




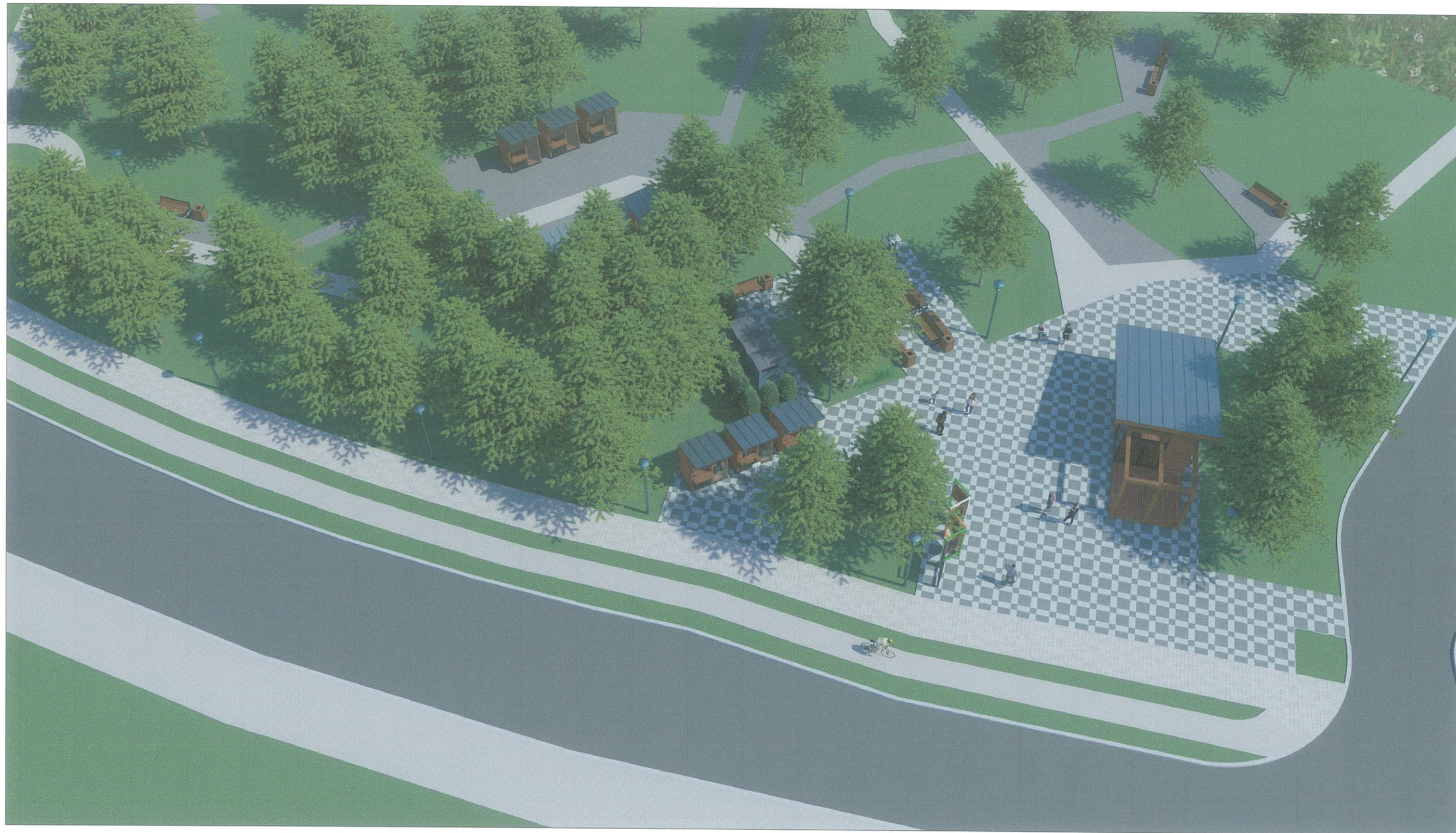
ОСНОВНОЙ ВХОД

ВТОРОСТЕПЕННЫЙ ВХОД  
№ 1

ВТОРОСТЕПЕННЫЙ ВХОД  
№ 2



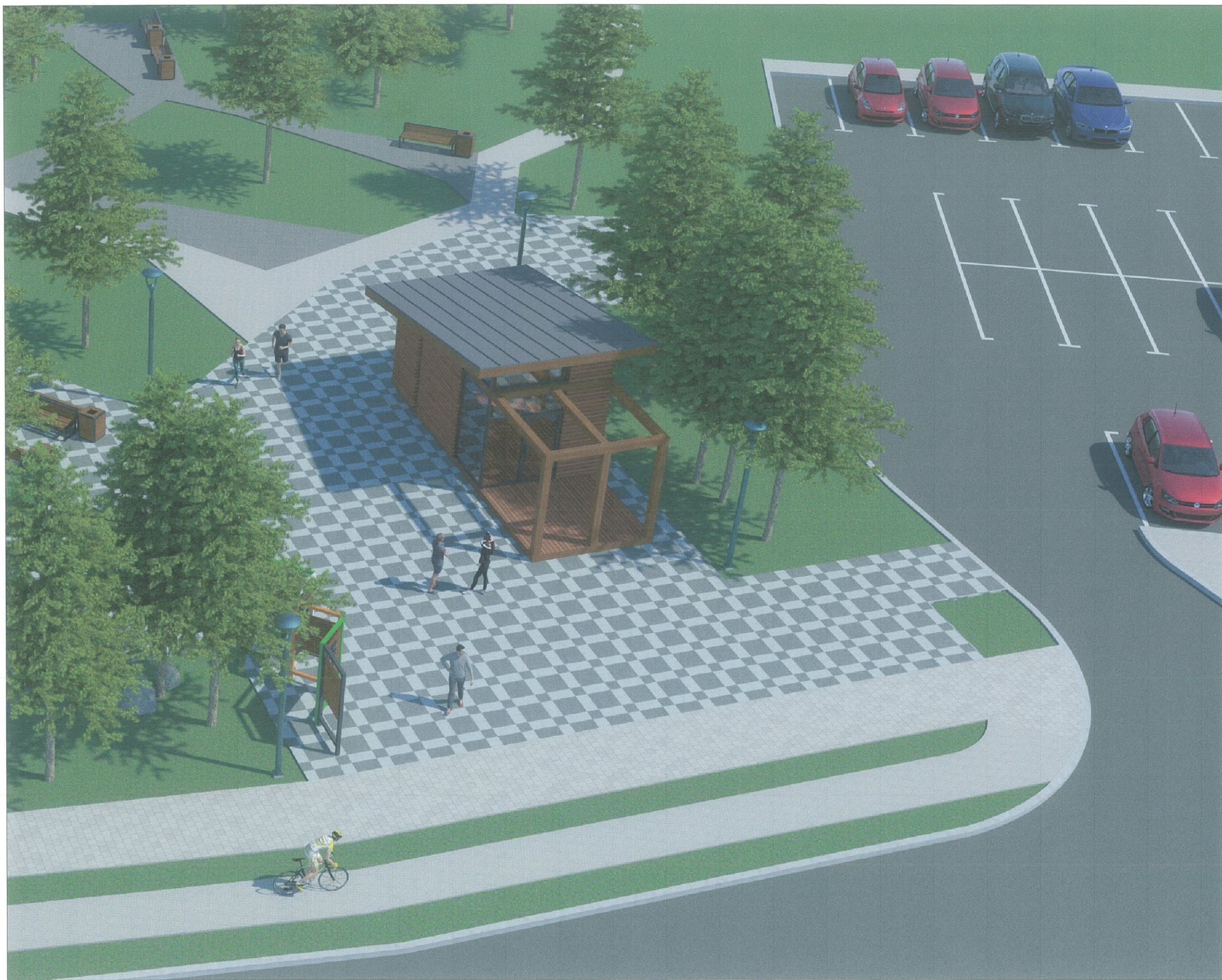
ПЕРСПЕКТИВА ФРАГМЕНТА ГЕНПЛАНА



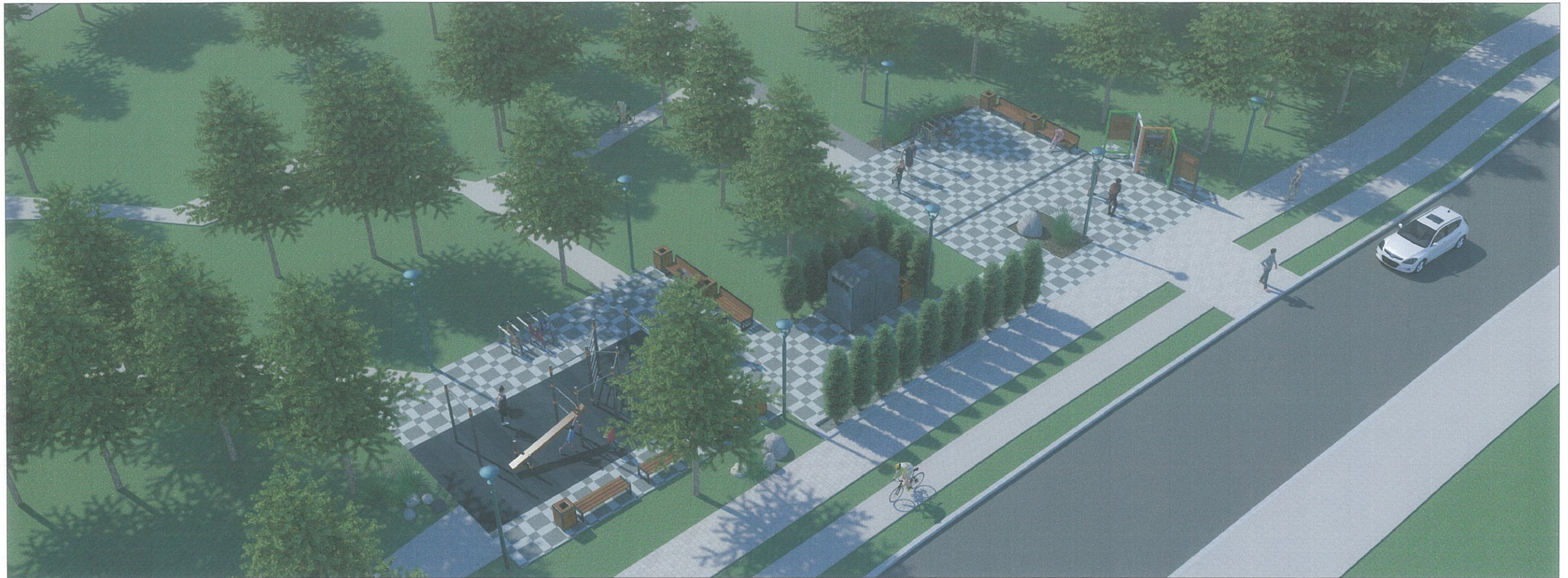
1. ПЕРСПЕКТИВА ОСНОВНОГО ВХОДА



2. ПЕРСПЕКТИВЫ ОСНОВНОГО ВХОДА



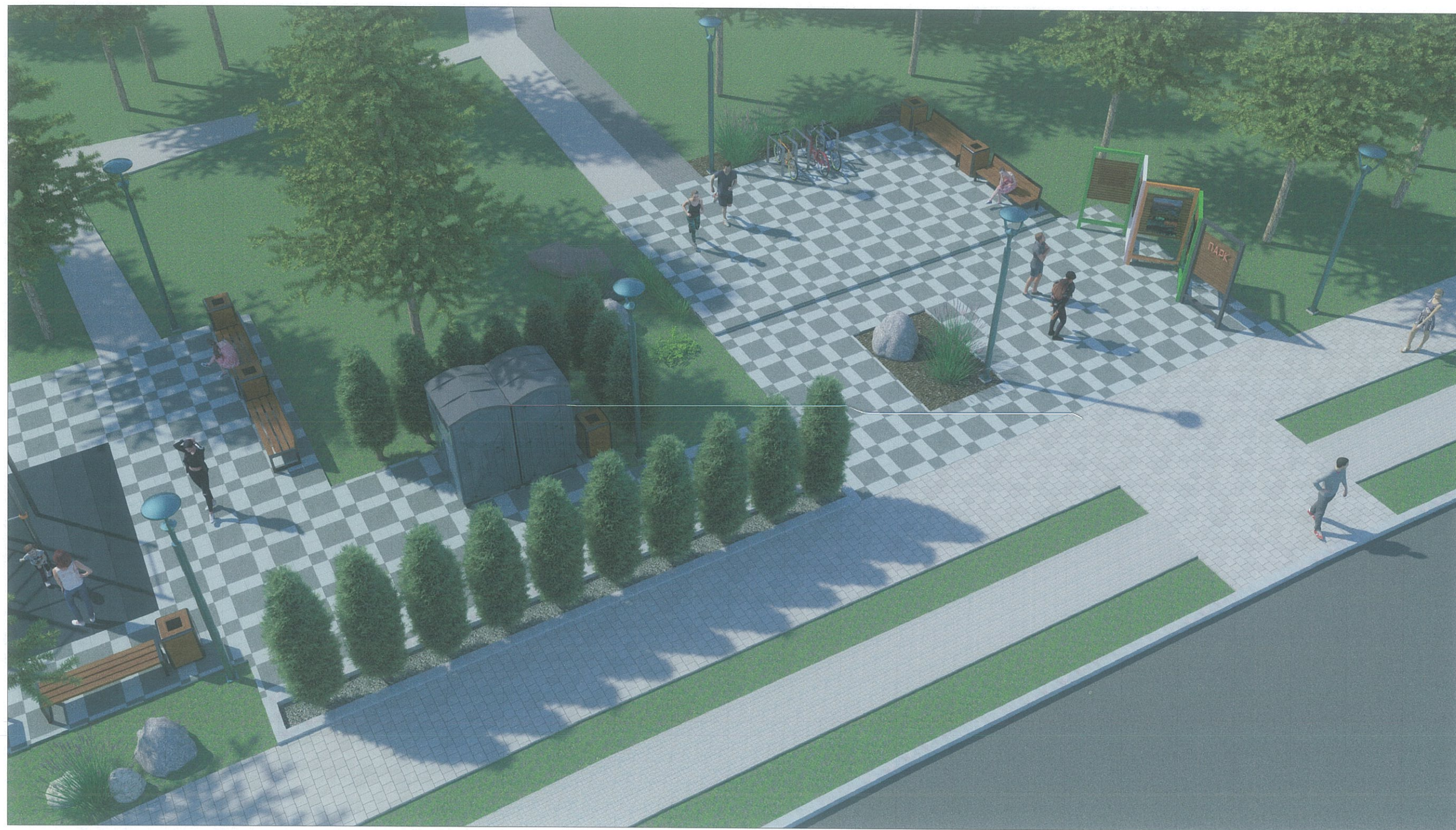
3. ПЕРСПЕКТИВА ОСНОВНОГО ВХОДА



4. ПЕРСПЕКТИВЫ ВТОРОСТЕПЕННОГО ВХОДА №1



5. ПЕРСПЕКТИВА ВТОРОСТЕПЕННОГО ВХОДА №1



6. ПЕРСПЕКТИВА ВТОРОСТЕПЕННОГО ВХОДА №1



7. ПЕРСПЕКТИВА ВТОРОСТЕПЕННОГО ВХОДА №2





8. ПЕРСПЕКТИВА ВТОРОСТЕПЕННОГО ВХОДА №2