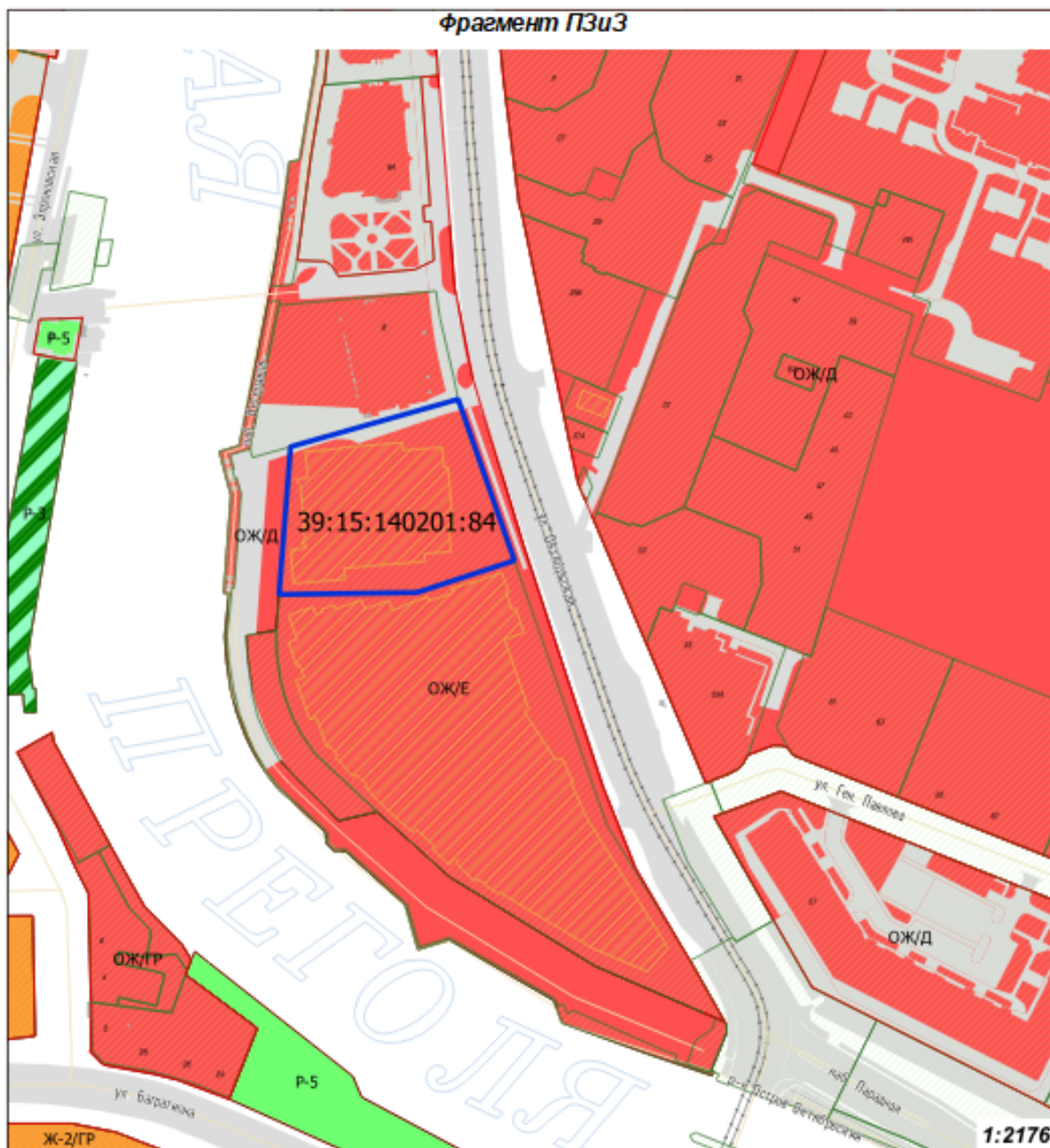


фрагмент ПЗиЗ



Условные обозначения:

- Текст
- Клонирование из Кадастровые участки
- Красные линии
- ▭ Кадастровые участки
- ▨ Проектируемое здание, строение
- Транспорт
- ось трамвайного пути
- Искусственные покрытия
- ▭ ровное искусственное покрытие
- ▭ ступенчатое покрытие
- Текст вода
- ПЗЗ суц
- Ж-2 — зона застройки среднетажными жилыми домами
- ОЖ — зона общественно-жилого назначения
- ОС — зона размещения объектов социального назначения
- Р-3 — зона отдыха
- Р-5 — зона скверов, бульваров, набережных

Статья 34. Градостроительный регламент зоны общественно-жилого назначения (ОЖ)

1. Зона ОЖ установлена для обеспечения правовых условий строительства, реконструкции и эксплуатации многоквартирных домов, объектов общественного назначения, а также сопутствующей инфраструктуры и объектов обслуживания населения.

2. Перечень основных видов разрешенного использования объектов капитального строительства и земельных участков:

Вид разрешенного использования земельного участка		Вид разрешенного использования объекта капитального строительства	Вспомогательный вид разрешенного использования объекта капитального строительства
Код	Наименование		
2.1.1	Малоэтажная многоквартирная жилая застройка	Малоэтажные многоквартирные дома	Хозяйственные постройки, теплицы, оранжереи, локальные объекты инженерной инфраструктуры
		Малоэтажные дома специализированного жилищного фонда	Локальные объекты инженерной инфраструктуры
		Малоэтажные общежития	Локальные объекты инженерной инфраструктуры
2.5	Среднеэтажная жилая застройка	Среднеэтажные многоквартирные дома	Локальные объекты инженерной инфраструктуры
		Среднеэтажные дома специализированного жилищного фонда	Локальные объекты инженерной инфраструктуры
		Среднеэтажные общежития	Локальные объекты инженерной инфраструктуры
2.6	Многоэтажная жилая застройка (высотная застройка)	Многоэтажные многоквартирные дома	Локальные объекты инженерной инфраструктуры
		Многоэтажные дома специализированного жилищного фонда	Локальные объекты инженерной инфраструктуры
		Многоэтажные общежития	Локальные объекты инженерной инфраструктуры

2.7	Обслуживание жилой застройки	Здания и (или) помещения для приема населения и организаций в связи с предоставлением им коммунальных услуг	Хозяйственные постройки, гаражи для служебного и специального автотранспорта
		Пункты питания малоимущих граждан	Не устанавливается
		Почтовые отделения и телеграф	Гаражи для служебного автотранспорта
		Благотворительные организации, клубы по интересам	Не устанавливается
		Раздаточные пункты молочных кухонь	Не устанавливается
		Аптеки	Не устанавливается
		Пункты оказания первой медицинской помощи	Не устанавливается
		Объекты для размещения организаций дополнительного образования	Хозяйственные постройки, игровые и спортивные сооружения, локальные объекты инженерной инфраструктуры
		Ветеринарные клиники (без содержания животных), ветеринарные аптеки	Не устанавливается
		Объекты для размещения магазинов всех типов с площадью торгового зала менее 800 кв. м	Не устанавливается
3.1	Коммунальное обслуживание	Офисные здания организаций, оказывающих коммунальные услуги	Не устанавливается
		Объекты инженерной инфраструктуры районного или	Объекты для размещения служб охраны и наблюдения

		квартального значения	
		Общественные уборные	Не устанавливается
3.2	Социальное обслуживание	Службы социальной помощи	Не устанавливается
		Службы занятости населения	Не устанавливается
		Дома престарелых	Хозяйственные постройки, гаражи для служебного автотранспорта
		Дома ребенка	Хозяйственные постройки, гаражи для служебного автотранспорта
		Детские дома	Хозяйственные постройки, гаражи для служебного автотранспорта, учебные, лабораторные, спортивные корпуса детских домов
		Пункты ночлега для бездомных граждан	Хозяйственные постройки
		Службы психологической и бесплатной юридической помощи	Не устанавливается
3.3	Бытовое обслуживание	Химчистки	Не устанавливается
		Похоронные бюро	Не устанавливается
		Прачечные	Не устанавливается
		Бани и сауны	Не устанавливается
		Конторы по прокату автомобилей	Автостоянки и гаражи для автомобилей, сдаваемых в прокат, без возможности техобслуживания и мойки машин
		Пункты проката автомобилей с технической базой	Автостоянки и гаражи для автомобилей, сдаваемых в прокат, здания и сооружения для мойки и технического обслуживания автомобилей
		3.4.1	Амбулаторно-

	поликлиническое обслуживание	поликлиники всех видов, женские консультации	гаражи для служебного и специального транспорта, лаборатории, локальные объекты инженерной инфраструктуры
		Молочные кухни	Не устанавливается
		Раздаточные пункты молочных кухонь	Не устанавливается
		Диспансеры без стационарных подразделений, в том числе диспансеры государственной и муниципальной системы здравоохранения	Хозяйственные постройки, гаражи для служебного и специального транспорта
		Лечебно-профилактические центры всех видов без стационарных подразделений	Не устанавливается
		Бюро медико-социальной экспертизы, медицинской статистики	Не устанавливается
		Центры гигиены и эпидемиологии, гигиенического образования населения, центры государственного санитарно-эпидемиологического надзора	Гаражи для служебного и специального транспорта
3.5.1	Дошкольное, начальное и среднее общее образование	Объекты для размещения дошкольных образовательных организаций	Хозяйственные постройки, павильоны для отдыха детей и укрытия от осадков, игровые павильоны и сооружения, локальные объекты инженерной инфраструктуры
		Объекты для размещения общеобразовательных организаций	Хозяйственные постройки, гаражи для служебного автотранспорта, игровые и спортивные сооружения, локальные объекты инженерной

			инфраструктуры
		Объекты для размещения организаций дополнительного образования	Хозяйственные постройки, игровые и спортивные сооружения, локальные объекты инженерной инфраструктуры
3.5.2	Среднее и высшее профессиональное образование	Объекты для размещения профессиональных образовательных организаций	Хозяйственные постройки, гаражи для служебного автотранспорта, спортивные сооружения, бассейны, лабораторные корпуса, локальные объекты инженерной инфраструктуры
		Объекты для размещения образовательных организаций высшего профессионального образования	Хозяйственные постройки, гаражи для служебного автотранспорта, спортивные сооружения, бассейны, лабораторные и научно-исследовательские корпуса, локальные объекты инженерной инфраструктуры
		Объекты для размещения организаций дополнительного профессионального образования	Хозяйственные постройки, лабораторные корпуса, локальные объекты инженерной инфраструктуры
3.6	Культурное развитие	Музеи, художественные галереи, выставочные залы	Хозяйственные постройки, гаражи для служебного автотранспорта, локальные объекты инженерной инфраструктуры
		Дворцы и дома культуры	Хозяйственные постройки, гаражи для служебного транспорта, спортивные и физкультурные сооружения, бассейны, локальные объекты инженерной инфраструктуры
		Библиотеки, архивы	Не устанавливается
		Театры, филармонии	Не устанавливается
		Кинотеатры и кинозалы	Не устанавливается

		Культурно-досуговые центры	Хозяйственные постройки, гостевые автостоянки, локальные объекты инженерной инфраструктуры
3.8	Общественное управление	Административные здания органов государственной власти, органов местного самоуправления, судов	Хозяйственные постройки, гаражи для служебного автотранспорта, локальные объекты инженерной инфраструктуры
		Объекты дипломатических представительств иностранных государств и консульских учреждений	Хозяйственные постройки, гаражи для служебного автотранспорта, локальные объекты инженерной инфраструктуры
3.9	Обеспечение научной деятельности	Объекты научных и научно-исследовательских организаций без опытной и (или) производственной базы	Не устанавливается
3.9.1	Обеспечение деятельности в области гидрометеорологии и смежных с ней областях	Гидрометеостанции, посты наблюдения за состоянием окружающей среды, гидрологические посты	Хозяйственные постройки, гаражи для служебного и специального автотранспорта, техники, локальные объекты инженерной инфраструктуры
4.1	Деловое управление	Офисы	Не устанавливается
4.4	Магазины	Объекты для размещения магазинов всех типов	Не устанавливается
4.5	Банковская и страховая деятельность	Объекты для размещения банков, отделений банков, офисов страховщиков	Не устанавливается
4.6	Общественное питание	Предприятия общественного питания всех типов	Не устанавливается
4.7	Гостиничное обслуживание	Гостиницы	Гаражи и стоянки автомобилей, хозяйственные постройки, локальные объекты инженерной инфраструктуры

4.8	Развлечения	Танцевальные залы открытого доступа, ночные клубы	Не устанавливается
		Боулинги	Не устанавливается
		Залы игровых автоматов	Не устанавливается
4.9	Обслуживание автотранспорта	Гаражи и стоянки автомобилей вместимостью от 30 до 500 парковочных мест	Не устанавливается
		Автомобильные мойки	Не устанавливается
5.1	Спорт	Спортивные корпуса	Стоянки автомобилей, локальные объекты инженерной инфраструктуры
		Спортивные клубы	Стоянки автомобилей, локальные объекты инженерной инфраструктуры
		Бассейны	Стоянки автомобилей, локальные объекты инженерной инфраструктуры
		Физкультурно-оздоровительный комплекс	Локальные объекты инженерной инфраструктуры
		Спортядра	Не устанавливается
		Крытые теннисные корты	Стоянки автомобилей, локальные объекты инженерной инфраструктуры
		Площадки и сооружения для занятий физкультурой и спортом	Локальные объекты инженерной инфраструктуры
		Фитнес-центры (фитнес-клубы)	Не устанавливается
7.2	Автомобильный транспорт	Транспортно-пересадочные узлы	Не устанавливается
		Перехватывающие стоянки	Не устанавливается
		Отстойно-разворотные	Не устанавливается

		сооружения городского общественного транспорта	
		Диспетчерские пункты, объекты организации движения городского транспорта	Не устанавливается
7.3	Водный транспорт	Объекты капитального строительства речных портов, причалов, пристаней	Не устанавливается
		Объекты обеспечения навигации	Не устанавливается
8.3	Обеспечение внутреннего правопорядка	Объекты органов внутренних дел и спасательных служб	Не устанавливается
		Объекты гражданской обороны	Не устанавливается
		Пожарные депо	Не устанавливается
9.3	Историко-культурная деятельность	Мемориальные захоронения	Не устанавливается
		Памятники, мемориалы	Не устанавливается
11.1	Общее пользование водными объектами	Не устанавливается	Не устанавливается
11.3	Гидротехнические сооружения	Берегоукрепительные сооружения	Не устанавливаются
12.0	Земельные участки (территории) общего пользования	Объекты улично-дорожной сети	Не устанавливается
		Скверы	Не устанавливаются
		Спортивные площадки	Не устанавливаются
12.2	Специальная деятельность	Пункты сбора мусора для вторичной переработки	Не устанавливается

3. Перечень условно разрешенных видов использования объектов капитального строительства и земельных участков:

Вид разрешенного использования земельного участка	Вид разрешенного использования объекта капитального	Вспомогательный вид разрешенного использования объекта
---	---	--

Код	Наименование	строительства	капитального строительства
2.7.1	Объекты гаражного назначения	Гаражи для хранения личного автотранспорта граждан	Не устанавливается
3.7	Религиозное использование	Культовые здания и сооружения	Локальные объекты инженерной инфраструктуры
		Специализированные объекты для благотворительной и культурно-просветительской деятельности религиозных организаций	Хозяйственные постройки, локальные объекты инженерной инфраструктуры
3.10.2	Приюты для животных	Ветеринарные госпитали, ветеринарные аптеки	Хозяйственные постройки, гаражи для служебного и специального автотранспорта, локальные объекты инженерной инфраструктуры
		Гостиницы и приюты для животных	Хозяйственные постройки, гаражи для служебного и специального автотранспорта, локальные объекты инженерной инфраструктуры

4. Ограничения использования земельных участков и объектов капитального строительства указаны в [статьях 69](#) и [70](#) настоящих Правил.

5. Для зоны ОЖ в соответствии с [частью 3 статьи 38](#) Градостроительного кодекса Российской Федерации установлены подзоны А, Б, В, Г, Д, Е, Ж, З, ГР. Для каждой из подзон установлены предельные параметры в соответствии со [статьей 38](#) Градостроительного кодекса Российской Федерации, законодательством Калининградской области и местными нормативными актами. Указанные параметры применяются в части, не противоречащей национальным стандартам и сводам правил, в результате применения которых на обязательной основе обеспечивается соблюдение требований Федерального [закона](#) "Технический регламент о безопасности зданий и сооружений", а также иным техническим регламентам. Отсутствие ограничений по тем или иным конкретным параметрам не влечет за собой отсутствия необходимости соблюдать указанные национальные стандарты и своды правил.

(в ред. [Постановления](#) Правительства Калининградской области от 24.12.2020 N 952)

6. Для подзон территориальной зоны ОЖ установлены следующие предельные параметры:

N п/п	Наименования предельных параметров, единицы измерения	Вид разрешенного использования земельного участка		Значения предельных параметров для подзон						
		код	наименование	А	Б	В	Г	Д	Е	Ж
1	Предельные размеры земельных участков:									
1.1	максимальная площадь земельного участка, квадратные метры	2.7	Обслуживание жилой застройки	1200						
		2.7.1	Объекты гаражного назначения	80						
		3.1	Коммунальное обслуживание	200						
		3.3	Бытовое обслуживание	200						
		-	прочие	не подлежит установлению						
1.2	минимальная площадь земельного участка, квадратные метры	2.7.1	Объекты гаражного назначения	18						
		-	прочие	не подлежит установлению						
1.3	минимальный размер земельного участка по ширине вдоль красной линии улицы, дороги, проезда, метры	-	все виды разрешенного использования	6,0						

2	Минимальные отступы в целях определения мест допустимого размещения зданий, строений, сооружений:			
2.1	от красной линии улицы, метры	2.1.1	Малоэтажная многоквартирная жилая застройка	5,0 (для встроенных в многоквартирные дома объектов общественного назначения, сопутствующей инфраструктуры, объектов обслуживания населения - не подлежит установлению)
		2.5	Среднеэтажная жилая застройка	
		2.6	Многоэтажная жилая застройка	
		-	прочие	не подлежит установлению
2.2	от красной линии проезда, метры	-	все виды разрешенного использования	3,0
2.3	от границы земельного участка, метры	-	все виды разрешенного использования	3,0
3	Предельное количество этажей или высота зданий, строений, сооружений:			
3.1	максимальная	2.7	Обслуживание жилой	10,0

высота зданий, строений, сооружений (кроме отнесенных к вспомогательным видам использования), метры		застройки							
	3.1	Коммунальное обслуживание	10,0						
	3.3	Бытовое обслуживание	10,0						
	3.7	Религиозное использование	не подлежит установлению (н.п.у.)						
	-	прочие	27,0; 26,0 - в границах подзоны ГР	14,0	56,0 <*>; 26,0 - в границах подзоны ГР	56,0 <*>; 26,0 - в границах подзоны ГР	20,0	30,0; 26,0 - в границах подзоны ГР	43,0 <*>; 26,0 - в границах подзоны ГР

(п. 3.1 в ред. [Постановления](#) Правительства Калининградской области от 24.12.2020 N 952)

3.1	минимальная высота зданий, строений, сооружений (кроме отнесенных к вспомогательным видам использования), метры	2.1.1	Малозэтажная многоквартирная жилая застройка	17,0	н.п.у.	н.п.у.	н.п.у.	н.п.у.	н.п.у.	н.п.у.
		2.5	Среднеэтажная жилая застройка	17,0	н.п.у.	26,0	н.п.у.	н.п.у.	н.п.у.	н.п.у.
		2.6	Многоэтажная жилая застройка	н.п.у.	н.п.у.	26,0	н.п.у.	н.п.у.	н.п.у.	н.п.у.
		-	прочие	не подлежит установлению						

3.3	максимальная высота зданий и сооружений, отнесенных к вспомогательным видам разрешенного использования объектов капитального строительства	-	все виды разрешенного использования	7,0
4	Максимальный процент застройки	2.1.1	Малоэтажная многоквартирная жилая застройка	50,0
		2.5	Среднеэтажная жилая застройка	60,0
		2.6	Многоэтажная жилая застройка	40,0
		3.8	Общественное управление	70,0
		4.1	Деловое управление	70,0
		4.5	Банковская и страховая деятельность	70,0
		4.6	Общественное питание	70,0
		4.7	Гостиничное обслуживание	70,0

		-	прочие	не подлежит установлению						
5	Иные предельные параметры:									
5.1	максимальная этажность	2.1.1	Малоэтажная многоквартирная застройка	4						
		2.5	Среднеэтажная жилая застройка	8; 7 - в границах подзоны ГР	в пределах установленного значения высоты объекта капитального строительства <*>	8; 7 - в границах подзоны ГР	8; 7 - в границах подзоны ГР	в пределах установленного значения высоты объекта капитального строительства <*>	8; 7 - в границах подзоны ГР	8; 7 - в границах подзоны ГР
		2.6	Многоэтажная жилая застройка	в пределах установленного значения высоты объекта капитального строительства <*>						
		2.7	Обслуживание жилой застройки	2						
		-	прочие	пределах установленного значения высоты объекта капитального строительства <*>						

(п. 5.1 в ред. [Постановления](#) Правительства Калининградской области от 24.12.2020 N 952)

5.2	исключен. - Постановление Правительства Калининградской области от 24.12.2020 N 952			
5.3	минимальный разрыв между стенами зданий без оконных и (или) дверных проемов, метры	-	все виды разрешенного использования	6,0
5.4	минимальный процент озеленения	2.1.1	Малоэтажная многоквартирная жилая застройка	15,0
		2.5	Среднеэтажная жилая застройка	20,0
		2.6	Многоэтажная жилая застройка	20,0
		3.8	Общественное управление	10,0
		4.1	Деловое управление	10,0
		4.5	Банковская и страховая деятельность	10,0
		4.6	Общественное питание	10,0
		4.7	Гостиничное обслуживание	15,0
		5.1	Спорт	10,0
		-	прочие	не подлежит установлению

5.5	максимальный процент застройки подземной части земельного участка	-	все виды разрешенного использования	90,0						
5.6	удельный показатель земельной доли	2.1.1	Малоэтажная многоквартирная жилая застройка	по приложению N 4						
		2.5	Среднеэтажная жилая застройка	по приложению N 4						
		2.6	Многоэтажная жилая застройка	по приложению N 4						
		-	прочие	не подлежит установлению						
5.7	допустимое превышение максимальной высоты объектов капитального строительства для зданий с традиционной скатной крышей, метры	-	все виды разрешенного использования	6,0	4,0	6,0 (при условии , что максимальная высота объекта с учетом превышения не более 32,0 м)	6,0 (при условии , что максимальная высота объекта с учетом превышения не более 32,0 м)	6,0	6,0 (при условии , что максимальная высота объекта с учетом превышения не более 32,0 м)	6,0 (при условии , что максимальная высота объекта с учетом превышения не более 32,0 м)
5.8 - 5.9	исключены. - Постановление Правительства Калининградской области от 21.05.2020 N 299									

Примечания:

1. При определении минимальной площади земельного участка для размещения почтовых отделений и телеграфов (код 2.7), амбулаторий и поликлиник всех видов, женских консультаций, молочных кухонь (код 3.4.1), объектов дошкольных образовательных организаций (код 3.5.1), объектов профессиональных образовательных организаций (код 3.5.2), максимальной площади земельных участков для размещения гаражей и стоянок автомобилей, перехватывающих стоянок (код 4.9) необходимо руководствоваться [приложением N 4.3](#) к настоящему Правилам.

2. н.п.у. - не подлежит установлению.

3. Для подзоны 3 применять следующие предельные параметры разрешенного строительства, реконструкции объектов капитального строительства:

- минимальные отступы зданий, строений, сооружений:

от красной линии улицы (границ земельного участка, граничащего с улично-дорожной сетью) - 5 м;

от красной линии проезда (границ земельного участка, граничащего с проездом) - 3 м;

- максимальная высота зданий, строений, сооружений - 88 метров;

- максимальный процент застройки - 70%;

- максимальный процент застройки подземной части в границах земельного участка - не подлежит установлению;

- минимальный процент озеленения - 15%;

- размеры земельных участков - не подлежат установлению.

(п. 3 введен [Постановлением](#) Правительства Калининградской области от 24.12.2020 N 952)

4. Для подзоны ГР применять предельные параметры, указанные в настоящей части.

(п. 4 введен [Постановлением](#) Правительства Калининградской области от 24.12.2020 N 952)

<*> Разработка проектной документации на объекты высотой более 30 метров должна осуществляться с учетом положительного заключения главного архитектора Калининградской области, подготавливаемого по итогам рассмотрения предпроектных материалов, учитывающих обеспечение указанных объектов и прилегающих к ним территорий социальной, инженерной, транспортной инфраструктурой, на заседании архитектурно-градостроительного совета Калининградской области.

(сноска введена [Постановлением](#) Правительства Калининградской области от 24.12.2020 N 952)

<*> Разработка проектной документации на объекты этажностью более 9 этажей должна осуществляться с учетом положительного заключения главного архитектора Калининградской области, подготавливаемого по итогам рассмотрения предпроектных материалов, учитывающих обеспечение указанных объектов и прилегающих к ним территорий социальной, инженерной, транспортной инфраструктурой, на заседании архитектурно-градостроительного совета Калининградской области.

(сноска введена [Постановлением](#) Правительства Калининградской области от 24.12.2020 N 952)

7. В границах территориальной зоны ОЖ предусматривается осуществление деятельности по комплексному и устойчивому развитию территории. Расчетные показатели минимально допустимого уровня обеспеченности такой территории объектами коммунальной, транспортной, социальной инфраструктур и расчетные показатели максимально допустимого уровня территориальной доступности указанных объектов для населения приведены в [статье 71](#) настоящих Правил.

**Обосновывающие материалы для
Предоставления разрешения на отклонение от предельных параметров
разрешенного строительства, реконструкции объекта капитального
строительства**

по объекту:

**"Культурно-досуговый центр "Музей русской живописи и
прикладного искусства"
(Культурно-досуговый центр "Русский центр искусства"
по ул. Октябрьской в г. Калининграде)**

Предмет заявления

Существующая разрешенная высота объекта - 30,0 м (согласно ГПЗУ).

Запрашиваемая разрешенная высота объекта - 32,9 м.

Увеличение высоты на 2,9 м требуется для устройства грузового лифта и устройства технического этажа на уровне кровли.

Общее описание проекта

Земельный участок под застройку расположен в г. Калининград и ограничен с восточной стороны улицей Октябрьской, с западной стороны набережной Ветеранов реки Преголя, с северной проездом и зданием «Рыбной биржи».

С восточной стороны от проектируемого здания расположены гостевые автостоянки для МГН в количестве 7 м/мест. Из них 4 м/места - специализированные расширенные машиноместа. Остальные парковочные места в количестве 76 м/мест - расположены в подземном паркинге в объеме здания.

В соответствии с техническим заданием проектируемое здание отдельно стоящее, этажность 6 надземных этажей.

Здание имеет в плане прямоугольную форму с габаритными размерами в осях 50,5 x 63,2 м в уровне 1 этажа.

За относительную отметку $\pm 0,000$ принят уровень чистого пола 1-го этажа, что соответствует абсолютной отметке + 2,66 м.

Уровень здания по ответственности - II (нормальный).

Степень огнестойкости здания - II.

Класс конструктивной пожарной опасности здания - С0.

Класс функциональной пожарной опасности здания - здание многофункциональное:

Ф2.1 - конференц-зал;

Ф2.2 - музеи, выставки и другие подобные учреждения в закрытых помещениях;




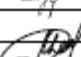
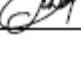

Ф3.1 - помещения организаций торговли;

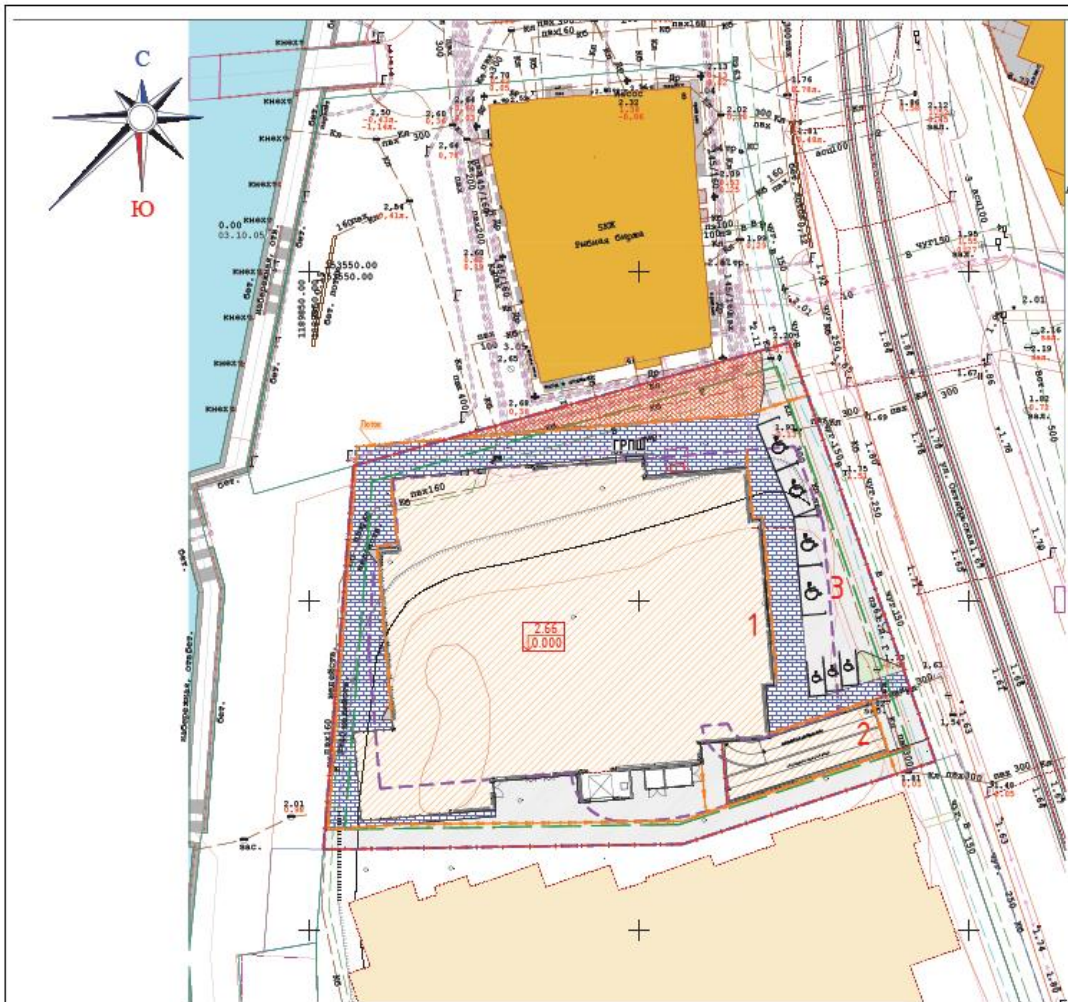
Ф4.1 - помещения творчества;

Ф4.3 - офисы (кабинеты); помещение охраны;

Ф5.1 - помещения производственного назначения; технические помещения;

Ф5.2 - стоянка для автомобилей без технического обслуживания и ремонта, кладовые.

						30-19-AP			
						Культурно-досуговый центр "Музей русской живописи и прикладного искусства" (Культурно-досуговый центр "Русский центр искусства" по ул. Октябрьской в г. Калининграде)			
Изм.	Копуч.	Лист	№Док.	Подл.	Дата				
ГИП		Иванов					Стадия	Лист	Листов
ГАП		Низаева					П	1	
Проверил		Иванов							
Разработал		Низаева							
Н.контр.		Абаев				Общее описание объекта	 www.selen-group.com		



Условные обозначения

- - - - - Граница отвода
- - - - - Граница благоустройства
- - - - - Контур расположения подземного паркинга
- - - - - Линия регулирования застройки
- Стоячное место для маломобильных групп населения
- Асфальтобетонный проезд (тип 1)
- Проезжая часть типа "Термообработанный гранит"(тип2)
- Проезжая часть типа "Брусчатка",цвет красный (тип 3)
- Газон



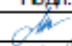

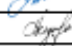
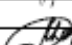


Экспликация зданий и сооружений

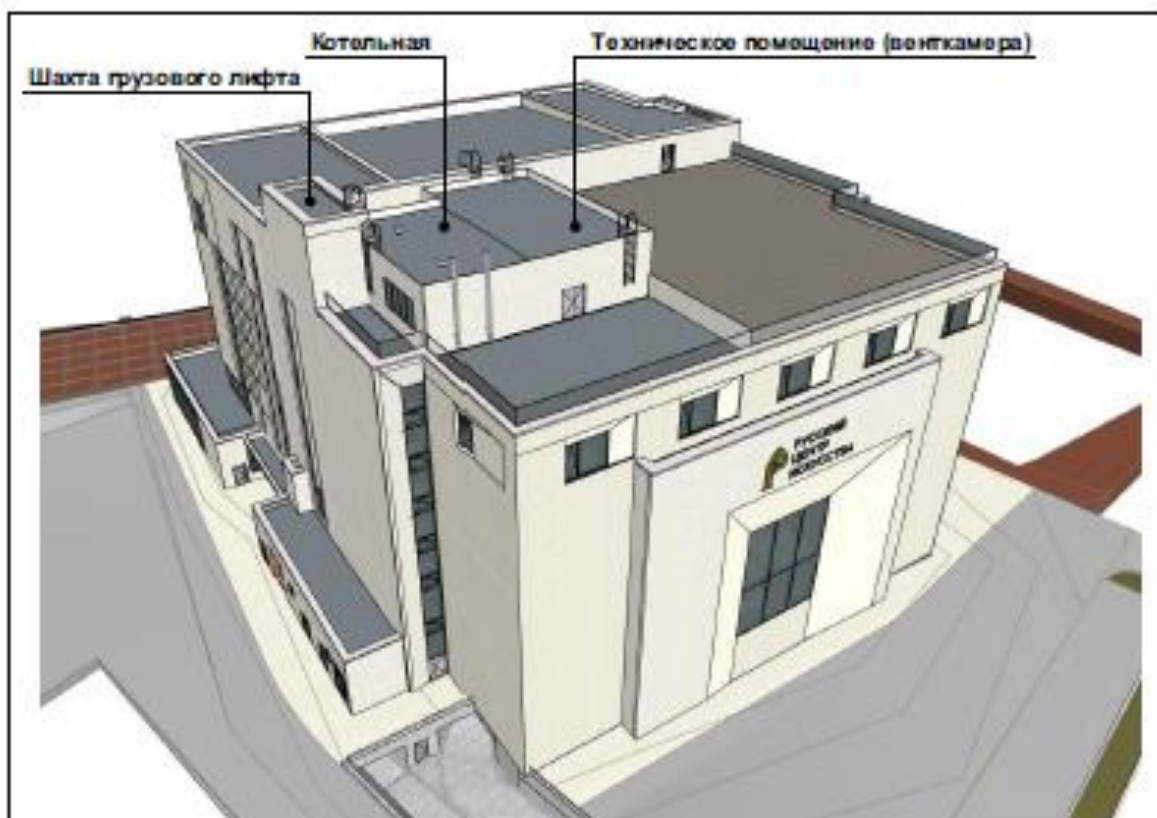
Номер на плане	Наименование	Примечание
1	КДЦ "Музей русской живописи и прикладного искусства"	Проектируем.
2	Въезд в подземный паркинг	Проектируем.
ГРПШ	Газорегуляторный пункт шкафной	Проектируем.
3	Администрация временного хранения	Проектируем.


				M1-500	
4	-	Зам.	16-20		11.20
3	-	Зам.	10-19		12.19
2	-	Зам.	08-19		10.19
1	-	Зам.	06-19		09.19
Изм.	Колуч.	Лист	Издк.	Подпись	Дата
ГИП	Иванов				
Разработал	Фремова				
Проверил					
Н.контр.	Вьужкина				
				30-19-ПЗУ.ГЧ	
				Культурно-восстановительный центр "Музей русской живописи и прикладного искусства" (Культурно-восстановительный центр "Русский центр искусства" по ул. Октябрьской в г. Калининграде)	
				Специальность	Лист
				П	1
				selen www.selen-group.com	

Технико-экономические показатели:

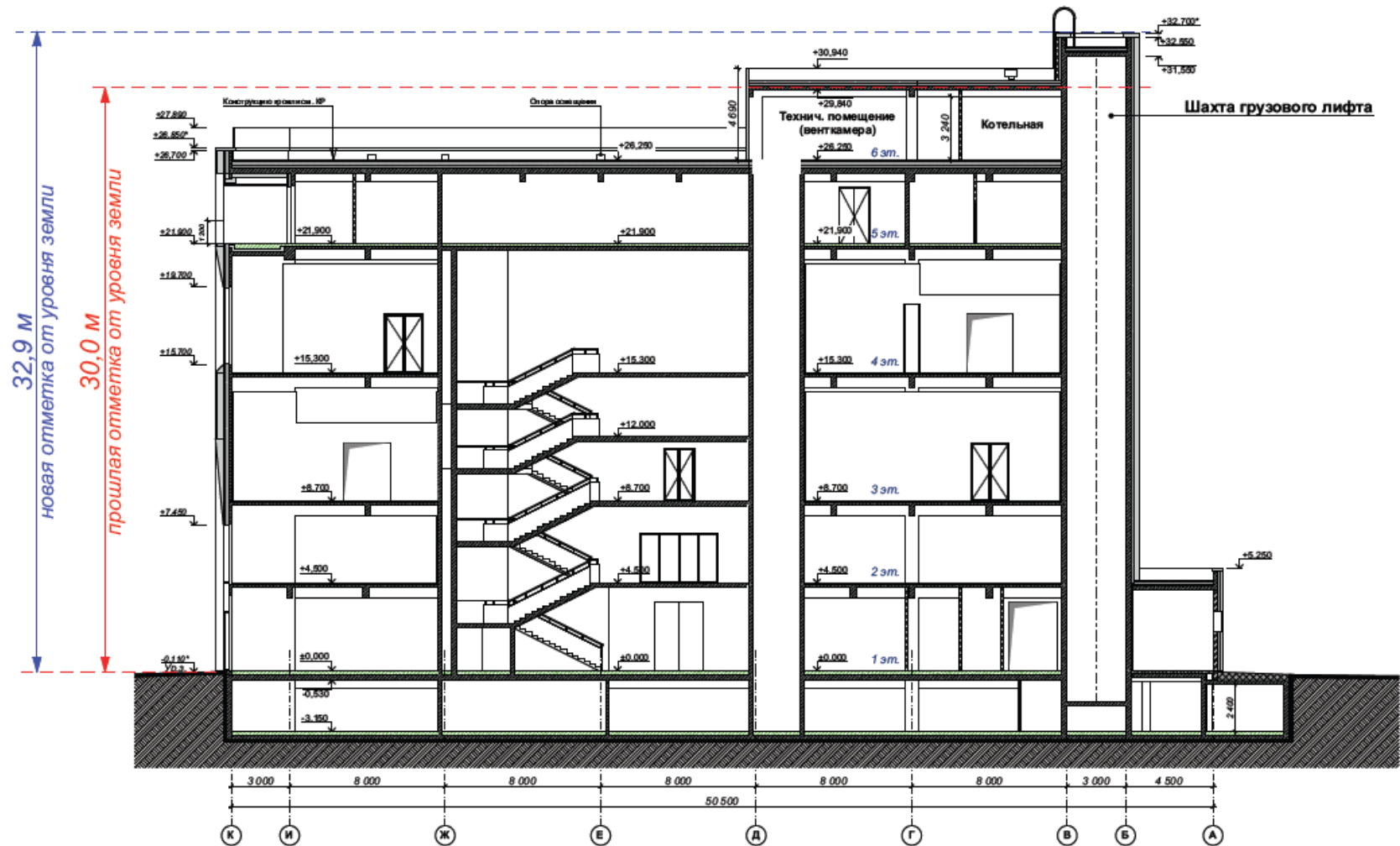
№ п/п	Наименование	Ед. изм.	Кол-во
1	Количество этажей	эт.	7
2	Этажность	эт.	6
3	Площадь застройки	м ²	3 643,43
4	Строительный объем, в т.ч.:	м ³	81 486,38
	- ниже отм. 0,000	м ³	10 015,35
	- выше отм. 0,000	м ³	71 471,03
5	Общая площадь здания, в т.ч.:	м ²	16 373,83
	- площадь неотапливаемых помещений (эксплуатируемая кровля, лоджии)	м ²	989,28

						30-19-AP			
						Культурно-досуговый центр "Музей русской живописи и прикладного искусства" (Культурно-досуговый центр "Русский центр искусства" по ул. Октябрьской в г. Калининграде)			
Изм.	Коп.уч.	Лист	№Док.	Подп.	Дата				
ГИП		Иванов					Стадия	Лист	Листов
ГАП		Низаева					п	3	
Проверил		Иванов							
Разработал		Низаева							
Н.контр.		Абаев				Технико-экономические показатели			
						 www.selen-group.com			



					30-19-AP			
					Культурно-образовательный центр "Музей русской живописи и традиционных искусств" (Культурно-образовательный центр "Русский центр искусств" по ул. Октябрьской в г. Казань/Ижевск)			
Имя	Колл.	Лист	№Дел.	Подп.	Дата	Страна	Лист	Листов
ИПТ	Иванов	01	01/01	И.И.	2023	П	4	
Проектир	Иванов					 selen <small>www.selen-group.com</small>		
Разработчик	Иванов							
Наименование	А.Иванов					Персональное строительство объекта		

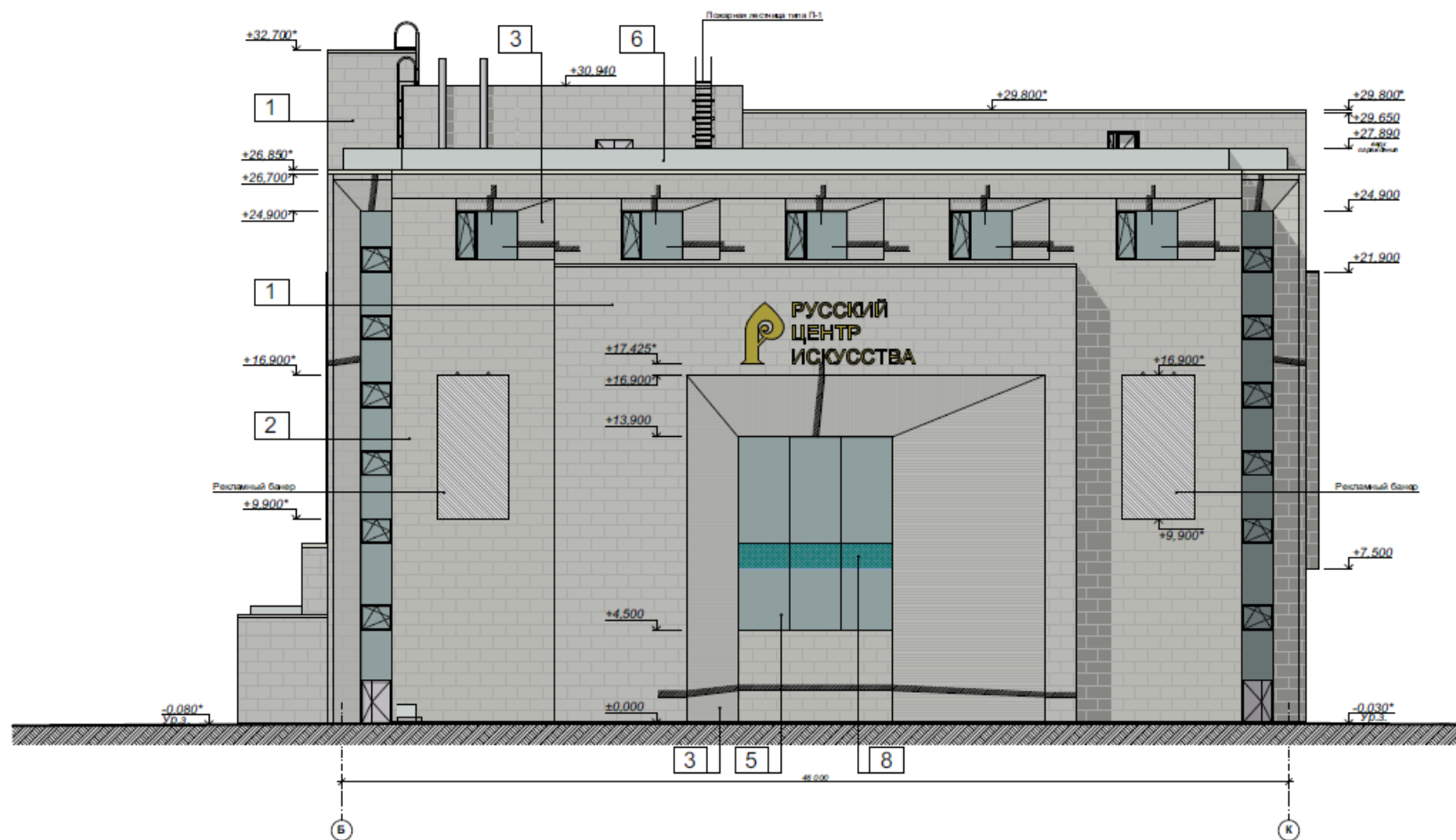
Разрез 1-1



1. Составы конструкций см. разрез мР.

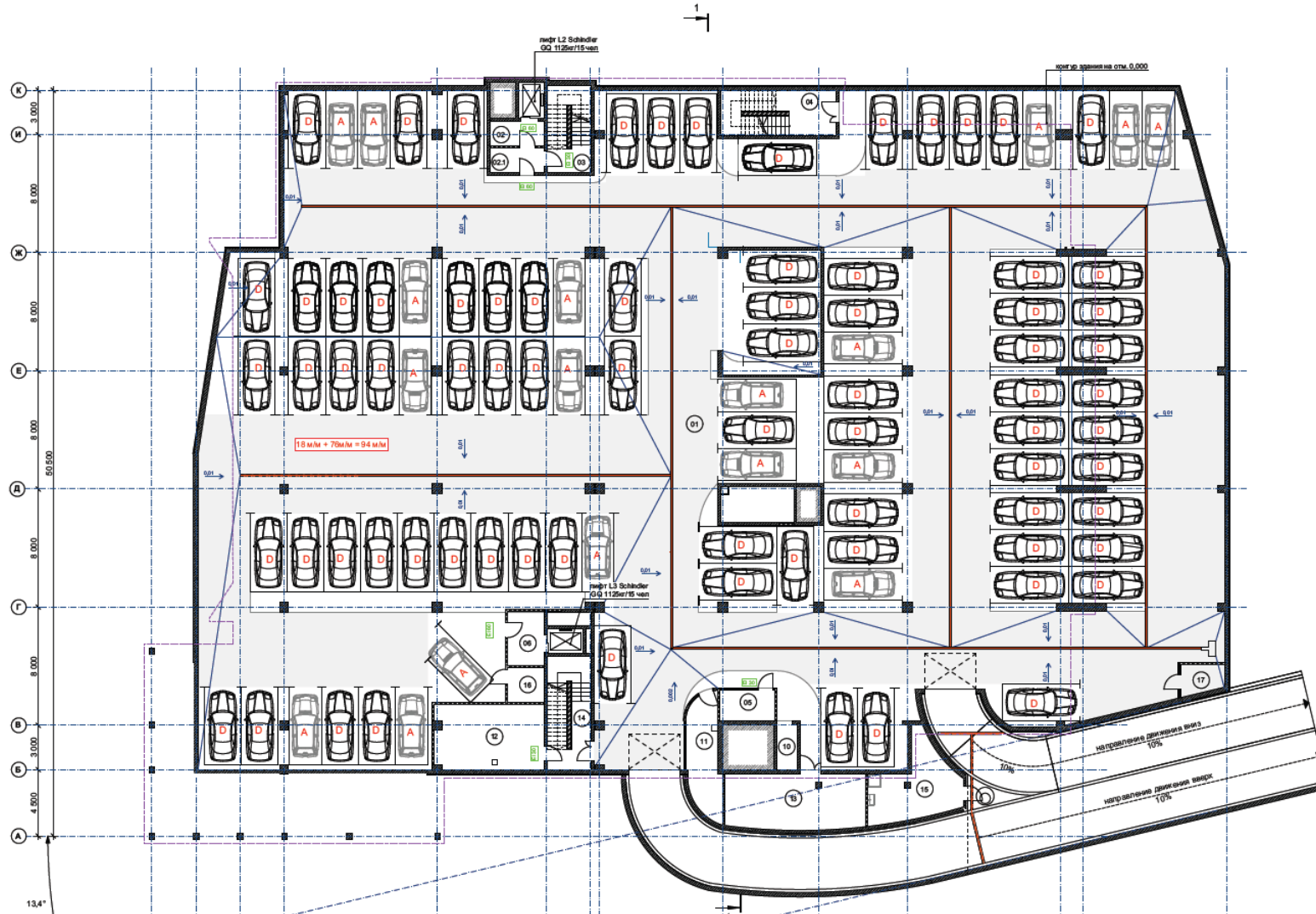
				30-19-АР			
				Культурно-просветительский центр "Музей русской керамики и традиционного искусства" (Культурно-просветительский центр "Русский декоративный" по ул. Осипенко в г. Новосибирск)			
Имя	Фамилия	Дата	Подпись	Имя	Фамилия	Дата	Подпись
ИП	Иванова	12.12.2020	[Подпись]	ИП	Иванова	12.12.2020	[Подпись]
Проектант	Иванова	12.12.2020	[Подпись]	Проектант	Иванова	12.12.2020	[Подпись]
Разработчик	Иванова	12.12.2020	[Подпись]	Разработчик	Иванова	12.12.2020	[Подпись]
Исполн.	Иванова	12.12.2020	[Подпись]	Исполн.	Иванова	12.12.2020	[Подпись]
				Лист 14		selen www.selen-group.com	

Фасад в осях Б-К



30-19-AP					
Мультифункциональный центр "Музей русской живописи и традиций искусства" (Мультифункциональный центр "Русский центр искусств" по ул. Октября, 60/11, г. Екатеринбург)					
№	Этаж	Лист	№	Дата	
01	1	1	1	2019	
02	1	1	1	2019	
03	1	1	1	2019	
04	1	1	1	2019	
05	1	1	1	2019	
06	1	1	1	2019	
07	1	1	1	2019	
08	1	1	1	2019	
09	1	1	1	2019	
10	1	1	1	2019	
11	1	1	1	2019	
12	1	1	1	2019	
13	1	1	1	2019	
14	1	1	1	2019	
15	1	1	1	2019	
16	1	1	1	2019	
17	1	1	1	2019	
18	1	1	1	2019	
19	1	1	1	2019	
20	1	1	1	2019	
21	1	1	1	2019	
22	1	1	1	2019	
23	1	1	1	2019	
24	1	1	1	2019	
25	1	1	1	2019	
26	1	1	1	2019	
27	1	1	1	2019	
28	1	1	1	2019	
29	1	1	1	2019	
30	1	1	1	2019	
31	1	1	1	2019	
32	1	1	1	2019	
33	1	1	1	2019	
34	1	1	1	2019	
35	1	1	1	2019	
36	1	1	1	2019	
37	1	1	1	2019	
38	1	1	1	2019	
39	1	1	1	2019	
40	1	1	1	2019	
41	1	1	1	2019	
42	1	1	1	2019	
43	1	1	1	2019	
44	1	1	1	2019	
45	1	1	1	2019	
46	1	1	1	2019	
47	1	1	1	2019	
48	1	1	1	2019	
49	1	1	1	2019	
50	1	1	1	2019	
51	1	1	1	2019	
52	1	1	1	2019	
53	1	1	1	2019	
54	1	1	1	2019	
55	1	1	1	2019	
56	1	1	1	2019	
57	1	1	1	2019	
58	1	1	1	2019	
59	1	1	1	2019	
60	1	1	1	2019	
61	1	1	1	2019	
62	1	1	1	2019	
63	1	1	1	2019	
64	1	1	1	2019	
65	1	1	1	2019	
66	1	1	1	2019	
67	1	1	1	2019	
68	1	1	1	2019	
69	1	1	1	2019	
70	1	1	1	2019	
71	1	1	1	2019	
72	1	1	1	2019	
73	1	1	1	2019	
74	1	1	1	2019	
75	1	1	1	2019	
76	1	1	1	2019	
77	1	1	1	2019	
78	1	1	1	2019	
79	1	1	1	2019	
80	1	1	1	2019	
81	1	1	1	2019	
82	1	1	1	2019	
83	1	1	1	2019	
84	1	1	1	2019	
85	1	1	1	2019	
86	1	1	1	2019	
87	1	1	1	2019	
88	1	1	1	2019	
89	1	1	1	2019	
90	1	1	1	2019	
91	1	1	1	2019	
92	1	1	1	2019	
93	1	1	1	2019	
94	1	1	1	2019	
95	1	1	1	2019	
96	1	1	1	2019	
97	1	1	1	2019	
98	1	1	1	2019	
99	1	1	1	2019	
100	1	1	1	2019	

План подземной автостоянки на отм. -3,155. М 1:100



Описание помещений подземной автостоянки

№	Назначение	Площадь	Материал
01	Планировка подземной автостоянки	2704,98	ВН
02	Лифты с кабиной с поручнями	6,16	
02.1	Лифты с кабиной с поручнями	6,16	
03	ВВЛ	16,80	
04	ВВЛ	32,80	
05	Вентиляция	7,38	ВН
06	Лифты с кабиной с поручнями	6,12	
07	Воздухоочистка компрессорной	4,00	ВН
11	Планировка ступеней	12,61	
12	Настенная облицовка	32,39	Д
13	Вентиляция	38,21	ВН
14	ВВЛ	21,63	
15	Полы из искусственного камня	24,04	ВН
16	Вентиляция	6,27	ВН
17	Компьютеризированный видеонаблюдение	5,87	Д
Итого	Общая площадь помещений	2 981,03 м²	

- Условные обозначения**
- место парковки и размещения поквартирных
 - стены стен и перегородки
 - границы помещений, за исключением проемов и проемов в перегородках и перегородках
 - Условные обозначения стен и перегородок (см. дополнительно раздел КР)
 - колонны и/или внутренние стены
 - границы внутренних перегородок

Заключение

О соответствии технических регламентов, санитарно-гигиенических и противопожарных норм объекта капитального строительства: Культурно-досуговый центр "Музей русской живописи и прикладного искусства" (Культурно-досуговый центр "Русский центр искусства" по ул. Октябрьской в г. Калининграде)

Обосновывающие материалы в виде проектных предложений строительства объекта капитального строительства на планируемое отклонение от предельных параметров разрешенного строительства (увеличение высоты здания до 32,9 м - т.е на 2,9 м) соответствуют требованиям технических регламентов, санитарно-гигиенических и противопожарных норм.

Генеральный директор ООО «Селен» /ГИП

Иванов М.Л.



