

Российская Федерация Калининградская область

**никор проект**
архитектурное бюро

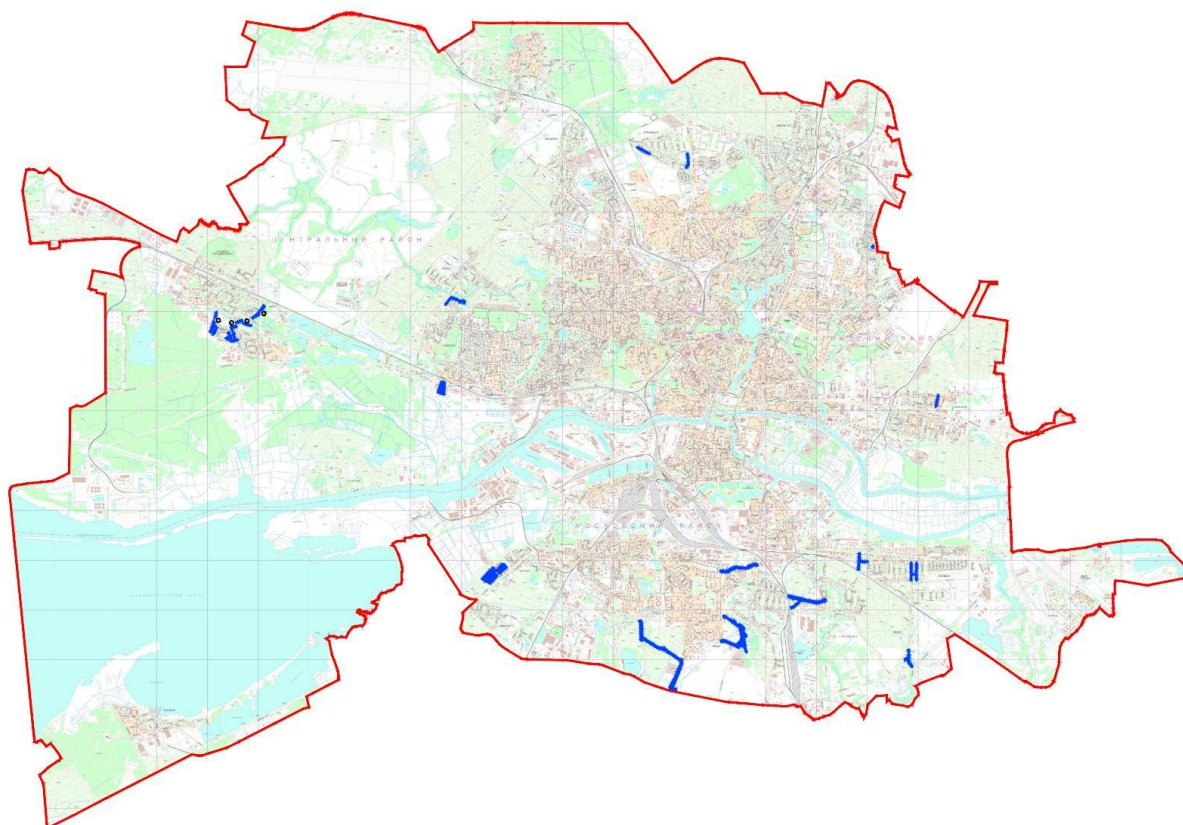
236039 г. Калининград, Ленинский пр., 109А

тел./факс (4012) 630-100, (4012) 630-200

**ПРОЕКТ ПЛАНИРОВКИ ТЕРРИТОРИЙ С ПРОЕКТОМ МЕЖЕВАНИЯ В ЕГО
СОСТАВЕ В ГРАНИЦАХ ГОРОДСКОГО ОКРУГА «ГОРОД КАЛИНИНГРАД»,
ПРЕДУСМАТРИВАЮЩЕГО РАЗМЕЩЕНИЕ ЛИНЕЙНЫХ ОБЪЕКТОВ
(ГАЗОРАСПРЕДЕЛИТЕЛЬНЫХ СЕТЕЙ)**

ТОМ III

ПРОЕКТ МЕЖЕВАНИЯ ТЕРРИТОРИЙ



г. Калининград, 2016 г.

ООО "Никор Проект"

236039 г. Калининград, Ленинский пр., 109А тел./факс (4012) 630-100, (4012) 630-200
Свидетельство о допуске к определённому виду или видам работ
от 23 сентября 2014 г. № 0134.05-2010-3907024111-П-110

Заказчик:
**Комитет архитектуры и строительства
администрации городского округа
«Город Калининград»**

**ПРОЕКТ ПЛАНИРОВКИ ТЕРРИТОРИЙ С ПРОЕКТОМ МЕЖЕВАНИЯ В ЕГО
СОСТАВЕ В ГРАНИЦАХ ГОРОДСКОГО ОКРУГА «ГОРОД КАЛИНИНГРАД»,
ПРЕДУСМАТРИВАЮЩЕГО РАЗМЕЩЕНИЕ ЛИНЕЙНЫХ ОБЪЕКТОВ
(ГАЗОРАСПРЕДЕЛИТЕЛЬНЫХ СЕТЕЙ)**

**ТОМ III
ПРОЕКТ МЕЖЕВАНИЯ ТЕРРИТОРИЙ**

Генеральный директор ООО «Никор Проект»

Н.И. Ефимова

Руководитель проекта

Н.И. Чепинога

г. Калининград 2016 г.

СПИСОК УЧАСТНИКОВ ПРОЕКТИРОВАНИЯ:

Руководитель проекта	Н.И.Чепинога
Главный архитектор проекта	О.Н.Фильчакова
Архитектор	А.А. Павлова
Инженер-экономист	С.Н.Русанова
Компьютерная графика	Д.Д.Граф
Компьютерная графика	Н.А. Шаймухаметова

ОБЩИЙ СОСТАВ ПРОЕКТА

Том I. Основная (утверждаемая) часть

Положения о размещении объектов капитального строительства и характеристиках планируемого развития территории

Графические материалы

Том II. Материалы по обоснованию проекта планировки территории

Пояснительная записка

Графические материалы

Том III. Проект межевания территорий

Текстовая часть

Графические материалы

ТОМ III
ПРОЕКТ МЕЖЕВАНИЯ ТЕРРИТОРИЙ

СОСТАВ:

1. Пояснительная записка
2. Графические материалы

№№ п/п	Наименование	Лист	Масштаб
1	2	3	4
	Чертеж межевания территории:		
1.	Участок № 1 ул. Челюскинская – ул. Изумрудная – пер. Тихоокеанский	ПМ – 1/1	1 : 1 000
2.	Участок № 2 ул. Славянская – ул. Изумрудная	ПМ – 1/2	1 : 1 000
3.	Участок № 3 ул. Тихоокеанская – ул. Благодатная	ПМ – 1/3	1 : 1 000
4.	Участок № 4 ул. Каблукова (часть)	ПМ – 1/4	1 : 1 000
5.	Участок № 5 ул. Каблукова (часть)	ПМ – 1/5	1 : 1 000
6.	Участок № 6 ул. Серж. Мишина – ул. Таймырская	ПМ – 1/6	1 : 1 000
7.	Участок № 7 ул. Владимирская	ПМ – 1/7	1 : 1 000
8.	Участок № 8 ул. Северная	ПМ – 1/8	1 : 1 000
9.	Участок № 9 ул. Крылова	ПМ – 1/9	1 : 1 000
10.	Участок № 10 ул. Р. Люксембург	ПМ – 1/10	1 : 1 000
11.	Участок № 11 ул. Корсунская	ПМ – 1/11	1 : 1 000
12.	Участок № 12 ул. Заводская – ул. Баумана – ул. Немировича-Данченко – ул. Можайская	ПМ – 1/12	1 : 1 000

13.	Участок № 13 ул. Интернациональная – ул. Ген. Толстикова	ПМ – 1/13	1 : 1 000
14.	Участок № 14 ул. Аллея Смелых – ул. Н. Карамзина	ПМ – 1/14	1 : 1 000
15.	Участок № 15 ул. Аллея Смелых – ул. О. Кошевого	ПМ – 1/15	1 : 1 000
16.	Участок № 16 ул. Дзержинского – ул. Муромская	ПМ – 1/16	1 : 1 000
17.	Участок № 17 пер. Ржевский 3-й – пер. Львовский	ПМ – 1/17	1 : 1 000
18.	Участок № 18 ул. Лобачевского	ПМ – 1/18	1 : 1 000
19.	Участок № 19 ул. Айвазовского	ПМ – 1/19	1 : 1 000
20.	Участок № 20 ул. Ямская	ПМ – 1/20	1 : 1 000
21.	Участок № 21 ул. Куприна	ПМ – 1/21	1 : 1 000
22.	Участок № 22 пр. Победы	ПМ – 1/22	1 : 1 000
23.	Участок № 23 пер. Сурикова	ПМ – 1/23	1 : 1 000

ПОЯСНИТЕЛЬНАЯ ЗАПИСКА

ОГЛАВЛЕНИЕ

Введение (общая часть к проекту межевания).....	9
---	---

1. Анализ существующего положения
2. Проектное решение
3. Выводы
4. Основные технико-экономические показатели (проектное решение)

Примечание:

Текстовая часть по разделам 1, 2, 3, 4 оглавления приведена по каждому из участков межевания –

Участок 1. - ул. Челюскинская – ул. Изумрудная – пер. Тихоокеанский.....	12
Участок 2. - ул. Славянская – ул. Изумрудная.....	19
Участок 3. - ул. Тихоокеанская – ул. Благодатная.....	24
Участки 4. - ул. Каблукова.....	30
Участки 5. - ул. Каблукова.....	35
Участок 6. - ул. Серж. Мишина – ул. Таймырская.....	41
Участок 7. - ул. Владимирская.....	46
Участок 8. - ул. Северная.....	50
Участок 9. - ул. Крылова.....	55
Участок 10. - ул. Р. Люксембург.....	64
Участок 11. - ул. Корсунская.....	70
Участок 12. - ул. Заводская – ул. Баумана – ул. Немировича-Данченко – ул. Можайская.....	74
Участок 13. - ул. Интернациональная– ул. Ген. Толстикова.....	84
Участок 14. - ул. Аллея Смелых – ул. Н. Карамзина.....	95
Участок 15. - ул. Аллея Смелых – ул. О. Кошевого.....	101
Участок 16. - ул. Дзержинского – ул. Муромская.....	108
Участок 17. - пер. Ржевский 3-й – пер. Львовский.....	115
Участок 18. - ул. Лобачевского.....	122
Участок 19. - ул. Айвазовского.....	126

Участок 20. - ул. Ямская.....	132
Участок 21. - ул. Куприна.....	141
Участок 22. - пр. Победы.....	145
Участок 23. - пер. Сурикова.....	151
Графические материалы	

ВВЕДЕНИЕ

(Общая часть к проекту межевания)

Документация по планировке территории «Проект планировки территорий с проектом межевания в его составе в границах городского округа «Город Калининград», предусматривающий размещение линейных объектов (газораспределительных сетей) разработана согласно требованиям законодательных актов и рекомендаций нормативных документов:

- Градостроительного кодекса РФ;
- Земельного кодекса РФ № 136-ФЗ от 25.10.2001 г.;
- Положения «О порядке разработки, согласования, экспертизы и утверждения градостроительной документации», утвержденного решением городского Совета депутатов Калининграда № 250 от 11.07.2007 г.;
- СНиП 11-04-2003 «Инструкция о порядке разработки, согласования, экспертизы и утверждения градостроительной документации»;
- СП 42.13330.2011. Свод правил. Градостроительство. Планировка и застройка городских и сельских поселений. Актуализированная редакция СНиП 2.07.01.-89*;
- СанПиН 2.1.4.111002 «Зоны санитарной охраны источников водоснабжения и водопроводов питьевого назначения»;
- СанПиН 2.2.1/2.1.1.1200-03 «Санитарно-защитные зоны и санитарная классификация предприятий, сооружений и иных объектов»;
- СанПиН «Санитарные нормы и правила защиты населения от воздействия электромагнитного поля, создаваемого воздушными линиями электропередачи (ВЛ) переменного тока промышленной частоты».

Основанием для разработки проекта планировки являются:

- Техническое задание на разработку документации по планировке территории;
- Постановление администрации Гурьевского городского округа № 918 от 24.06.2016 г.

Документация выполнена на основе материалов:

- Генерального плана муниципального образования «Город Калининград», утвержденного решением городского Совета народных депутатов Калининграда от 06.07.2016 г. № 225;

- Правил землепользования и застройки городского округа «Город Калининград», утвержденных Решением окружного Совета депутатов Калининграда от 29.06.2009 г. № 146;

Виды разрешенного использования земельных участков принимаются по классификатору, утвержденному приказом Минэкономразвития РФ от 01.09.2014 г. № 540; изменениям в классификатор, утвержденным приказом № 709 от 30.09.2015 г.

Исходные данные для проектирования предоставлены Заказчиком на 2016 г.

Разрешительным документом ООО «Никор Проект» на разработку проектной документации является Свидетельство о допуске к определенному виду или видам работ № 0134.05-2010-3907024111-П-110 от 23.09.2014 г.

Целью проекта межевания территорий является определение местоположения границ образуемых и изменяемых земельных участков (ст. 43 Градостроительного кодекса РФ).

В проекте межевания территорий указываются площадь образуемых и изменяемых земельных участков и их частей, образуемые земельные участки, которые после образования будут относиться к территориям общего пользования, виды разрешенного использования образуемых земельных участков.

Проект межевания территории включает чертеж межевания территорий, на котором отображаются:

- 1) Красные линии, утвержденные в составе проекта планировки территории.
- 2) Линии отступа от красных линий в целях определения места допустимого размещения зданий, строений, сооружений.
- 3) Границы образуемых и изменяемых земельных участков, условные номера образуемых земельных участков.
- 4) Границы зон с особыми условиями использования территорий.
- 5) Границы зон действия публичных сервитутов.
- 6) Границы территорий объектов культурного наследия.

На рассматриваемую территорию разработана документация по планировке территории.

Проектируемая территория расположена в границах городского округа «Город Калининград».

Линейные объекты газораспределительной сети, размещены в районе улиц:

- ул. Челюскинской – ул. Изумрудной – пер. Тихоокеанского (№ 1 – условный номер участка);
- ул. Славянской – ул. Изумрудной (№ 2);
- ул. Тихоокеанской – ул. Благодатной (№ 3);
- ул. Каблукова (№№ 4, 5);
- ул. С. Мишина – ул. Таймырской (№ 6);
- ул. Владимирской (№ 7);
- ул. Северной (№ 8);
- ул. Крылова (№ 9);
- ул. Р. Люксембург (№ 10);
- ул. Корсунской (№ 11);
- ул. Заводской – ул. Баумана – ул. Немировича-Данченко – ул. Можайской (№ 12);
- ул. Интернациональной – ул. Ген. Толстикова (№ 13);
- ул. Аллея Смелых – ул. Н. Карамзина (№ 14);
- ул. Аллея Смелых – ул. О. Кошевого (№ 15);
- ул. Дзержинского – ул. Муромской (№ 16);
- пер. Ржевского 3-его – пер. Львовского (№ 17);
- ул. Лобачевского (№ 18);
- ул. Айвазовского (№ 19);
- ул. Ямской (№ 20);
- ул. Куприна (№ 21);
- пр. Победы (№ 22);
- пер. Сурикова (№ 23);

Общая площадь участков межевания составляет 57,99 га.

По каждому из участков межевания в текстовом материале приведена информация по существующим, существующим сохраняемым, образуемым, изменяемым земельным участкам, частях кадастровых земельных участков, изымаемых для муниципальных нужд.

УЧАСТОК № 1

УЛ. ЧЕЛЮСКИНСКАЯ – УЛ. ИЗУМРУДНАЯ – ПЕР. ТИХООКЕАНСКИЙ

1. АНАЛИЗ СУЩЕСТВУЮЩЕГО ПОЛОЖЕНИЯ

Территория межевания площадью 18 062,4 кв. м находится в границах кадастровых кварталов 39:15:110630, 39:15:110631, 39:15:110636, 39:15:110638,

В границах межевания ранее образованные и зарегистрированные в ГКН земельные участки, в основном, с видом разрешенного использования «под строительство индивидуального жилого дома».

Нижеследующая таблица включает в себя общую информацию по существующим ранее образованным и зарегистрированным в ГКН земельным участкам и, согласно проектному решению межевания территории, земельным участкам существующим сохраняемым, изменяемым, прекращающим существование.

Существующие ранее образованные и зарегистрированные в ГКН земельные участки в границах межевания

№ п/п	Вид разрешенного использования	Площадь, кв. м	в том числе изымаемая площадь земельных участков в границы красных линий, кв. м	Кадастровый № земельного участка
1	2	3	4	5
1	Под строительство индивидуального жилого дома Охранная зона инженерных коммуникаций - 29,5 м ²	987,3		39:15:110638:9 (сущ. сохран.)
2	Под строительство индивидуального жилого дома Охранная зона инженерных коммуникаций - 38,0 м ²	987,2	127	39:15:110638:5 (сущ. сохран.)
3	Под строительство индивидуального жилого дома Охранная зона инженерных коммуникаций - 74,7 м ²	1 094,8		39:15:110636:3 (сущ. сохран.)
4	Под строительство индивидуального жилого дома Охранная зона инженерных коммуникаций - 46,6 м ²	1 000,3		39:15:110636:4 (сущ. сохран.)
5	Под строительство индивидуального жилого дома Охранная зона инженерных коммуникаций - 30,9 м ²	1 000,0		39:15:110636:5 (сущ. сохран.)

6	Под жилой дом индивидуального жилищного фонда Охранная зона инженерных коммуникаций - 40,5 м ²	999,9		39:15:110631:2 (сущ. сохран.)
7	Для общего пользования (уличная сеть)	2 957,8		39:15:000000:9459 (сущ. сохран.)
8	Для общего пользования (уличная сеть)	1 458,2		39:15:000000:9449 (часть) (сущ. сохран.)
9	Для общего пользования (уличная сеть)	5 211,4		39:15:000000:9445 (часть) (сущ. сохран.)
Итого сущ. сохран. кадастровые земельные участки:		15 696,9		
10	Под строительство газораспределительных сетей и газопроводов-вводов	637,2	637,2	39:15:000000:3801 (прекращение существования по окончании строительства)
11	Под строительство канализации	553,5	553,5	39:15:000000:4351 (часть) (прекращение существования по окончании строительства)
12	Под проезд к детскому саду	272,0	9,5	39:15:110630:509 (изменяемый земельный участок)

2. ПРОЕКТНОЕ РЕШЕНИЕ

Территория межевания – 18 062,4 кв. м

Образуемые земельные участки

№№ земельных уч-ков на листе ПМ-1	Вид разрешенного использования (проектное решение)	Площадь, кв. м	в том числе зоны с особыми условиями использования территорий, кв. м	Кадастровый № исходного земельного участка	Вид разрешенного использования (существующее положение)
1	2	3	4	5	6
Кадастровый квартал № 39:15:110630					
Под улично-дорожную сеть, линейные объекты инженерной инфраструктуры					
1*	Общее пользование территории. Код 12.0 классификатора <i>Зона действия сервитута (строительство газопровода - 192,1 м²; строительство канализации - 218,1 м²) - 410,2 м²</i>	870,3	Санитарно-защитная - 870,3 Прибрежная полоса и водоохранная зона - 609,8	Муниципальные земли	
				39:15:000000:3801 (часть)	Под строительство газораспределительных сетей и газопроводов-вводов
				39:15:000000:4351 (часть)	Под строительство канализации
				39:15:110630:509 (часть)	Под проезд к детскому саду

2*	Для индивидуального жилищного строительства. Код 2.1 классификатора (Для последующего перераспределения)	27,7	Санитарно-защитная, и охранный зоны - 27,7	39:15:000000:4351 (часть)	Под строительство канализации
Итого по кварталу		898,0			
Кадастровый квартал № 39:15:110631					
Под улично-дорожную сеть, линейные объекты инженерной инфраструктуры					
1*	Общее пользование территории. Код 12.0 классификатора Зона действия сервитута (строительство газопровода - 361,4 м²; строительство канализации - 307,1 м²) - 437,9 м²	1 467,5	Санитарно-защитная зона - 1467,5 Прибрежная полоса и водоохранная зона - 846,0	Муниципальные земли	
				39:15:000000:3801 (часть)	Под строительство газораспределительных сетей и газопроводов-вводов
				39:15:000000:4351 (часть)	Под строительство канализации
Итого по кварталу:		1 467,5			
ИТОГО:		2 365,5			

Примечание:

*Земельный участок обременен правом размещения объектов капитального строительства в целях обеспечения населения и организаций коммунальными услугами.

3. ВЫВОДЫ

В границах территории межевания -

- Сохраняются:
 - ранее образованные и зарегистрированные в ГКН земельные участки суммарной площадью 15 696,9 кв. м.
- Образуются:
 - два земельных участка (территорий) общего пользования суммарной площадью 2 337,8 кв. м;
 - земельный участок для индивидуального жилищного строительства (последующее перераспределение) площадью 27,7 кв. м.

4. ОСНОВНЫЕ ТЕХНИКО-ЭКОНОМИЧЕСКИЕ ПОКАЗАТЕЛИ

(Проектное решение)

№№ п/п	Наименование показателей	Ед. изм.	Проектное решение
1	2	3	4
1.	Площадь территории межевания - всего	кв. м	18 062,4
	в том числе:		
1.1.	Образуемые земельные участки	- « -	2 365,5
1.2.	Существующие сохраняемые земельные участки	- « -	15 696,9

УЧАСТОК № 2
УЛ. СЛАВЯНСКАЯ – УЛ. ИЗУМРУДНАЯ

1. АНАЛИЗ СУЩЕСТВУЮЩЕГО ПОЛОЖЕНИЯ

Территория межевания площадью 4 253,3 кв. м находится в границах кадастровых кварталов 39:15:110637, 39:15:110634.

В границах межевания ранее образованные и зарегистрированные в ГКН земельные участки, с видом разрешенного использования «под строительство индивидуального жилого дома», «под строительство газораспределительных сетей и газопроводов – вводов».

Нижеследующая таблица включает в себя общую информацию по существующим ранее образованным и зарегистрированным в ГКН земельным участкам и, согласно проектному решению межевания территории, земельным участкам существующим сохраняемым, изменяемым.

Существующие ранее образованные и зарегистрированные в ГКН земельные участки

№ п/п	Вид разрешенного использования	Площадь, кв. м	в том числе изымаемая площадь земельных участков в границы красных линий, кв. м	Кадастровый № земельного участка
1	2	3	4	5
1	Под строительство индивидуального жилого дома <i>Охранная зона инженерных коммуникаций - 42,7 м²</i>	880,5		39:15:110637:65 (существующий сохраняемый)
2	Для общего пользования (уличная сеть)	2 879,1		39:15:000000:9449 (часть) (существующий сохраняемый)
Итого существующие сохраняемые земельные участки:		3 759,6		
3	Под строительство газораспределительных сетей и газопроводов-вводов	127,0		39:15:000000:3791 (часть) (прекращение существования по окончании строительства)

2. ПРОЕКТНОЕ РЕШЕНИЕ

Территория межевания – 4 253,3 кв. м

Образуемые земельные участки

№№ земельных уч-ков на листе ПМ-1	Вид разрешенного использования (проектное решение)	Площадь, кв. м	в том числе зоны с особыми условиями использования территорий, кв. м	Кадастровый № исходного земельного участка	Вид разрешенного использования (существующее положение)
1	2	3	4	5	6
Кадастровый квартал № 39:15:110634					
Под улично-дорожную сеть, линейные объекты инженерной инфраструктуры					
1*	Общее пользование территории Код 12.0 классификатора Зона действия сервитута (строительство газопровода) - 127 м²	206,2	Зона санитарной охраны источников водоснабжения II и III пояса, прибрежная полоса - 73,3	Муниципальные земли	Ул. Славянская (часть)
				39:15:000000:3791 (часть)	Под строительство газораспределительных сетей и газопроводов-вводов
Под территории общего пользования (береговая полоса)					

3	Общее пользование территории Код 12.0 классификатора	10,4	Зона санитарной охраны источников водоснабжения II и III пояса - 10,4	Муниципальные земли	
Итого по кварталу:		216,6			
Кадастровый квартал № 39:15:110637					
Под улично-дорожную сеть, линейные объекты инженерной инфраструктуры					
1*	Общее пользование территории Код 12.0 классификатора	264,5	Зона санитарной охраны источников водоснабжения II и III пояса - 264,5 Прибрежная полоса - 264,5	Муниципальные земли	Ул. Славянская (часть)
2*	Общее пользование территории Код 12.0 классификатора	12,6	Зона санитарной охраны источников водоснабжения II и III пояса - 12,6 Прибрежная полоса - 12,6	Муниципальные земли	Ул. Изумрудная (часть)
Итого по кварталу:		277,1			
Всего:		493,7			

Примечание:

*Земельный участок обременен правом размещения объектов капитального строительства в целях обеспечения населения и организаций коммунальными услугами.

3. ВЫВОДЫ

В границах территории межевания -

- Сохраняются:
 - ранее образованный и зарегистрированный в ГКН земельный участок площадью 3 759,6 кв. м.
- Образуются:
 - земельные участки (территории) общего пользования суммарной площадью 493,7 кв. м.

4. ОСНОВНЫЕ ТЕХНИКО-ЭКОНОМИЧЕСКИЕ ПОКАЗАТЕЛИ

(Проектное решение)

№№ п/п	Наименование показателей	Ед. изм.	Проектное решение
1	2	3	4
1.	Площадь территории межевания - всего	кв. м	4 253,3
	в том числе:		
1.1.	Образуемые земельные участки	- « -	493,7
1.2.	Существующие сохраняемые земельные участки	- « -	3 759,6

УЧАСТОК № 3
УЛ. ТИХООКЕАНСКАЯ – УЛ. БЛАГОДАТНАЯ

1. АНАЛИЗ СУЩЕСТВУЮЩЕГО ПОЛОЖЕНИЯ

Территория межевания площадью 15 735,5 кв. м находится в границах кадастровых кварталов 39:15:110637, 39:15:110651.

В границах межевания ранее образованные и зарегистрированные в ГКН земельные участки, с видом разрешенного использования «под строительство индивидуального жилого дома», «под строительство газораспределительных сетей и газопроводов – вводов».

Нижеследующая таблица включает в себя общую информацию по существующим ранее образованным и зарегистрированным в ГКН земельным участкам и, согласно проектному решению межевания территории, земельным участкам существующим сохраняемым, изменяемым.

Существующие ранее образованные и зарегистрированные в ГКН земельные участки

№ п/п	Вид разрешенного использования	Площадь, кв. м	в том числе изымаемая площадь земельных участков в границы красных линий, кв. м	Кадастровый № земельного участка
1	2	3	4	5
1	Под индивидуальный жилой дом <i>Охранная зона инженерных коммуникаций - 124,7 м²</i>	600,0		39:15:110637:40 (существующий сохраняемый)
2	Для общего пользования (уличная сеть) <i>Санитарно-защитная зона - 333,9 м²</i>	4 726,5		39:15:110637:153 (часть) (существующий сохраняемый)
3	Под строительство индивидуального жилого дома. <i>Охранная зона инженерных коммуникаций - 76,0 м²</i>	600,0		39:15:110637:30 (существующий сохраняемый)

4	Под жилой дом индивидуального жилищного фонда <i>Охранная зона инженерных коммуникаций - 61,5 м² Санитарно-защитная зона - 232,8 м²</i>	600,0		39:15:110637:48 (существующий сохраняемый)
5	Под строительство индивидуального жилого дома <i>Охранная зона инженерных коммуникаций - 18,8 м²</i>	600,0		39:15:110637:47 (существующий сохраняемый)
6	Под существующий индивидуальный жилой дом <i>Охранная зона инженерных коммуникаций - 22,6 м²</i>	612,0		39:15:110637:55 (существующий сохраняемый)
7	Под строительство индивидуального жилого дома <i>Охранная зона инженерных коммуникаций - 25,6 м²</i>	600,2		39:15:110637:37 (существующий сохраняемый)
8	Под существующий индивидуальный жилой дом. <i>Охранная зона инженерных коммуникаций - 47,4 м²</i>	525,8		39:15:110637:63 (существующий сохраняемый)
9	Под жилой дом индивидуального жилищного фонда <i>Охранная зона инженерных коммуникаций - 54,3 м²</i>	600,0		39:15:110637:24 (существующий сохраняемый)
10	Под строительство индивидуального жилого дома <i>Охранная зона инженерных коммуникаций - 74,5 м²</i>	600,0		39:15:110637:27 (существующий сохраняемый)
11	Для общего пользования (уличная сеть) <i>Санитарно-защитная зона - 1173,3 м²</i>	4 450,0		39:15:000000:9451 (существующий сохраняемый)
Итого существующие сохраняемые:		14 514,5		

12	Под строительство газораспределительных сетей и газопроводов- вводов	188,8		39:15:000000:3791 (часть) (прекращение существования по окончании строительства)
----	---	-------	--	---

2. ПРОЕКТНОЕ РЕШЕНИЕ

Территория межевания – 15 735,5 м²

Образуемые земельные участки

№№ земельных участков на листе ПМ-1	Вид разрешенного использования (проектное решение)	Площадь, кв. м	в том числе зоны с особыми условиями использования территорий, кв. м	Кадастровый № исходного земельного участка	Вид разрешенного использования (существующее положение)
1	2	3	4	5	6
Кадастровый квартал № 39:15:110637					
Под улично-дорожную сеть, линейные объекты инженерной инфраструктуры					
1*	Общее пользование территории Код 12.0 классификатора <i>Зона действия сервитута (строительство газопровода) - 5,9 м²</i>	431,1	Зона санитарной охраны источников водоснабжения: II и III пояса - 431,1	Муниципальные земли	ул. Механическая (часть)
2*	Общее пользование территории Код 12.0 классификатора	74,7	Зона санитарной охраны источников водоснабжения: II и III пояса - 74,7	Муниципальные земли	ул. Благодатная

3*	Общее пользование территории Код 12.0 классификатора	7,1	Зона санитарной охраны источников водоснабжения: II и III пояса - 7,1	Муниципальные земли	ул. Тихоокеанская (часть)
Итого по кварталу:		512,9			
Кадастровый квартал № 39:15:110651					
Под улично-дорожную сеть, линейные объекты инженерной инфраструктуры					
1*	Общее пользование территории Код 12.0 классификатора <i>Зона действия сервитута (строительство газопровода) - 15,8 м²</i>	674,6	Зона санитарной охраны источников водоснабжения: II и III пояса - 524,8	Муниципальные земли	ул. Механическая (часть)
2*	Общее пользование территории Код 12.0 классификатора	33,5	Зона санитарной охраны источников водоснабжения: II и III пояса - 33,5	39:15:000000:3791 (часть)	ул. Тихоокеанская (часть)
Итого по кварталу:		708,1			
Всего:		1 221,0			

Примечание:

*Земельный участок обременен правом размещения объектов капитального строительства в целях обеспечения населения и организаций коммунальными услугами.

3. ВЫВОДЫ

В границах территории межевания -

- Сохраняются:
 - ранее образованные и зарегистрированные в ГКН земельные участки суммарной площадью 14 514,5 кв. м.
- Образуются:
 - Земельные участки (территории) общего пользования суммарной площадью 1 221,0 кв. м.

4. ОСНОВНЫЕ ТЕХНИКО-ЭКОНОМИЧЕСКИЕ ПОКАЗАТЕЛИ

(Проектное решение)

№№ п/п	Наименование показателей	Ед. изм.	Проектное решение
1	2	3	4
1.	Площадь территории межевания - всего	кв. м	15 735,5
	в том числе:		
1.1.	Образуемые земельные участки	- « -	1 221,0
1.2.	Существующие сохраняемые земельные участки	- « -	14 514,5

УЧАСТОК № 4
УЛ. КАБЛУКОВА

1. АНАЛИЗ СУЩЕСТВУЮЩЕГО ПОЛОЖЕНИЯ

Территория межевания площадью 4 717,0 кв. м находится в границах кадастровых кварталов 39:15:110623, 39:15:110626, 39:15:110633, 39:15:110638.

В границах межевания ранее образованные и зарегистрированные в ГКН земельные участки, с видом разрешенного использования «под строительство индивидуального жилого дома», «общее пользование территории».

Нижеследующая таблица включает в себя общую информацию по существующим ранее образованным и зарегистрированным в ГКН земельным участкам и, согласно проектному решению межевания территории, земельным участкам существующим сохраняемым.

Существующие ранее образованные и зарегистрированные в ГКН земельные участки

№ п/п	Вид разрешенного использования	Площадь, кв. м	в том числе изымаемая площадь земельных участков в границы красных линий, кв. м	Кадастровый № земельного участка
1	2	3	4	5
1	О Общее пользование территории (ул. Каблукова)	2 121,6		39:15:000000:7127 (часть) (существующий сохраняемый)
2	Под жилой дом индивидуального жилищного фонда <i>Охранная зона инженерных коммуникаций - 43,5 м²</i>	460,0		39:15:110633:5 (существующий сохраняемый)
Итого существующие сохраняемые ЗУ:		2 581,6		
3	Под строительство газораспределительных сетей и газопроводов-вводов	606,3		39:15:000000:3791 (часть) (прекращение существования)

2. ПРОЕКТНОЕ РЕШЕНИЕ

Территория межевания – 4 717,0 м²
Образуемые земельные участки

№№ земельных уч-ков на листе ПМ-1	Вид разрешенного использования (проектное решение)	Площадь, кв. м	в том числе зоны с особыми условиями использования территорий, кв. м	Кадастровый № исходного земельного участка	Вид разрешенного использования (существующее положение)
1	2	3	4	5	6
Кадастровый квартал № 39:15:110626					
Под улично-дорожную сеть, линейные объекты инженерной инфраструктуры					
1*	Общее пользование территории Код 12.0 классификатора	591,0	Зона санитарной охраны источников водоснабжения: II и III пояса - 591,0	Муниципальные земли	ул. Каблукова (часть)
Итого по кварталу:		591,0			
Кадастровый квартал № 39:15:110633					
Под улично-дорожную сеть, линейные объекты инженерной инфраструктуры					
1*	Общее пользование территории Код 12.0 классификатора	44,6	Зона санитарной охраны источников водоснабжения: II и III пояса - 44,6	Муниципальные земли	ул. Каблукова (часть)

2	Общее пользование территории Код 12.0 классификатора	172,4	Зона санитарной охраны источников водоснабжения II и III пояса - 172,3	Муниципальные земли	
Для индивидуального жилищного строительства					
3	Для индивидуального жилищного строительства Код 2.1 классификатора	1327,3	Зона санитарной охраны источников водоснабжения II и III пояса – 1 327,3	Муниципальные земли	
Итого по кварталу:		1 544,3			
Всего:		2 135,3			

Примечание:

*Земельный участок обременен правом размещения объектов капитального строительства в целях обеспечения населения и организаций коммунальными услугами.

3. ВЫВОДЫ

В границах территории межевания -

- Сохраняются:
 - ранее образованные и зарегистрированные в ГКН земельные участки суммарной площадью 2 581,6 кв. м.
- Образуются:
 - земельные участки (территории) общего пользования суммарной площадью 808,0 кв. м;
 - земельный участок для индивидуального жилищного строительства площадью 1 327,3 кв. м.

4. ОСНОВНЫЕ ТЕХНИКО-ЭКОНОМИЧЕСКИЕ ПОКАЗАТЕЛИ

(Проектное решение)

№№ п/п	Наименование показателей	Ед. изм.	Проектное решение
1	2	3	4
1.	Площадь территории межевания - всего	кв. м	4 717,0
	в том числе:		
1.1.	Образуемые земельные участки	- « -	2 135,3
1.2.	Существующие сохраняемые земельные участки	- « -	2 581,6

УЧАСТОК № 5
УЛ. КАБЛУКОВА

1. АНАЛИЗ СУЩЕСТВУЮЩЕГО ПОЛОЖЕНИЯ

Территория межевания площадью 9 344,8 кв. м находится в границах кадастрового квартала 39:15:110632.

В границах межевания ранее образованные и зарегистрированные в ГКН земельные участки, с видом разрешенного использования «под индивидуальный жилой дом».

Нижеследующая таблица включает в себя общую информацию по существующим ранее образованным и зарегистрированным в ГКН земельным участкам и, согласно проектному решению межевания территории, земельным участкам существующим сохраняемым, изменяемым.

Существующие ранее образованные и зарегистрированные в ГКН земельные участки

№ п/п	Вид разрешенного использования	Площадь, кв. м	в том числе изымаемая площадь земельных участков, кв. м	Кадастровый № земельного участка
1	2	3	4	5
1	Под строящийся индивидуальный жилой дом <i>Охранная зона инженерных коммуникаций - 38,6 м²</i>	600,2		39:15:110632:12 (существующий сохраняемый)
2	Под существующий индивидуальный жилой дом <i>Охранная зона инженерных коммуникаций - 55,5 м²</i>	860,1		39:15:110632:31 (существующий сохраняемый)
3	Под существующий индивидуальный жилой дом <i>Охранная зона инженерных коммуникаций - 18,8 м²</i>		600,0	39:15:110632:23 (изменяемый)

4	Под существующий жилой дом индивидуального жилищного фонда <i>Охранная зона инженерных коммуникаций - 62,5 м²</i>	990,2		39:15:110632:40 (существующий сохраняемый)
5	Под существующий индивидуальный жилой дом <i>Охранная зона инженерных коммуникаций - 28,6 м²</i>		600,0	39:15:110632:5 (изменяемый)
6	Под садово-огородное хозяйство	821,0		39:15:110632:16 (существующий декларативный, уточняемый)
7	Общее пользование территории	4 375,6		39:15:110632:135 (часть) (существующий сохраняемый)
Итого:		7 647,1		

2. ПРОЕКТНОЕ РЕШЕНИЕ

Территория межевания – 9 344,8 кв. м

Образуемые земельные участки

№№ земельных участков на листе ПМ-1	Вид разрешенного использования (проектное решение)	Площадь, кв. м	в том числе зоны с особыми условиями использования территорий, кв. м	Кадастровый № исходного земельного участка	Вид разрешенного использования (существующее положение)
1	2	3	4	5	6
Кадастровый квартал № 39:15:110632					
Под улично-дорожную сеть, линейные объекты инженерной инфраструктуры					
1*	Общее пользование территории. Код 12.0 классификатора	127,5	Зона санитарной охраны источников водоснабжения II и III пояса, водоохранная зона - 127,5	Муниципальные земли	
2*	Общее пользование территории. Код 12.0 классификатора	62,2	Зона санитарной охраны источников водоснабжения II и III пояса, прибрежная полоса - 62,2 Охранная зона инженерных коммуникаций - 35,9	Муниципальные земли	

Для индивидуального жилищного строительства					
3	Для индивидуального жилищного строительства. Код 2.1 классификатора	700,0	Зона санитарной охраны источников водоснабжения II и III пояса, прибрежная полоса - 700,0 Охранная зона инженерных коммуникаций - 32,5	39:15:110632:05 (изменяемый)	Под существующий инд. Жилой дом
4	Для индивидуального жилищного строительства. Код 2.1 классификатора	808,0	Зона санитарной охраны источников водоснабжения II и III пояса, прибрежная полоса - 808,3 Охранная зона инженерных коммуникаций - 55,7	39:15:110632:23 (изменяемый)	Под существующий инд. жилой дом
Итого по кварталу:		1 697,7			
Всего:		1 697,7			

Примечание:

*Земельный участок обременен правом размещения объектов капитального строительства в целях обеспечения населения и организаций коммунальными услугами.

3. ВЫВОДЫ

В границах территории межевания -

- Сохраняются:
 - ранее образованные и зарегистрированные в ГКН земельные участки суммарной площадью 7 647,1 кв. м.
- Образуются:
 - земельные участки (территории) общего пользования суммарной площадью 189,7 кв. м;
 - земельные участки для индивидуального жилищного строительства суммарной площадью 1 508,0 кв. м.

4. ОСНОВНЫЕ ТЕХНИКО-ЭКОНОМИЧЕСКИЕ ПОКАЗАТЕЛИ

(Проектное решение)

№№ п/п	Наименование показателей	Ед. изм.	Проектное решение
1	2	3	4
1.	Площадь территории межевания - всего	кв. м	9 344,8
	в том числе:		
1.1.	Образуемые земельные участки	- « -	1 697,7
1.2.	Существующие сохраняемые земельные участки	- « -	7 647,1

УЧАСТОК № 6
УЛ. СЕРЖ. МИШИНА – УЛ. ТАЙМЫРСКАЯ

1. АНАЛИЗ СУЩЕСТВУЮЩЕГО ПОЛОЖЕНИЯ

Территория межевания площадью 6 205,2 кв. м находится в границах кадастрового квартала 39:15:110805.

Нижеследующая таблица включает в себя общую информацию по существующему ранее образованному и зарегистрированному в ГКН земельному участку и, согласно проектному решению межевания территории, земельному участку существующему сохраняемому.

Существующие ранее образованные и зарегистрированные в ГКН земельные участки

№ п/п	Вид разрешенного использования	Площадь, кв. м	в том числе изымаемая площадь земельных участков в границы красных линий, кв. м	Кадастровый № земельного участка
1	2	3	4	5
1	Малоэтажная жилая застройка <i>Охранная зона инженерных коммуникаций - 24,6 м²</i>	585,2		39:15:110805:27 (существующий сохраняемый)

2. ПРОЕКТНОЕ РЕШЕНИЕ

Территория межевания – 6 205,2 кв. м

Образуемые земельные участки

№№ земельных участков на листе ПМ-1	Вид разрешенного использования (проектное решение)	Площадь, кв. м	в том числе зоны с особыми условиями использования территорий, кв. м	Кадастровый № исходного земельного участка	Вид разрешенного использования (существующее положение)
1	2	3	4	5	6
Кадастровый квартал № 39:15:110805					
Под улично-дорожную сеть, линейные объекты инженерной инфраструктуры					
1*	Общее пользование территории Код 12.0 классификатора	3 811,7	Зона санитарной охраны источников водоснабжения: II пояса - 3811,7 Санитарно- защитная зона – 1 935,2	Муниципальные земли	

Для индивидуального жилищного строительства					
2	Для индивидуального жилищного строительства (последующего перераспределения) Код 2.1 классификатора	841,9	Зона санитарной охраны источников водоснабжения II пояса - 841,9 охранная зона инженерных сетей - 135,6	Муниципальные земли	
Под территории общего пользования (береговая полоса)					
3	Общее пользование территории Код 12.0 классификатора	966,4	Зона санитарной охраны источников водоснабжения II пояса - 966,4 охранная зона инженерных сетей - 161,4	Муниципальные земли	
Итого по кварталу:		5 620,0			
Всего:		5 620,0			

Примечание:

*Земельный участок обременен правом размещения объектов капитального строительства в целях обеспечения населения и организаций коммунальными услугами.

3. ВЫВОДЫ

В границах территории межевания -

- Сохраняются:
 - ранее образованный и зарегистрированный в ГКН земельный участок площадью 585,2 кв. м.
- Образуются:
 - земельные участки (территории) общего пользования суммарной площадью 4 778,1 кв. м;
 - земельный участок для индивидуального жилищного строительства (последующее перераспределение) площадью 841,9 кв. м.

4. ОСНОВНЫЕ ТЕХНИКО-ЭКОНОМИЧЕСКИЕ ПОКАЗАТЕЛИ

(Проектное решение)

№№ п/п	Наименование показателей	Ед. изм.	Проектное решение
1	2	3	4
1.	Площадь территории межевания - всего	кв. м	6 205,2
	в том числе:		
1.1.	Образуемые земельные участки	- « -	5 620,0
1.2.	Существующие сохраняемые земельные участки	- « -	585,2

УЧАСТОК № 7
УЛ. ВЛАДИМИРСКАЯ

1. АНАЛИЗ СУЩЕСТВУЮЩЕГО ПОЛОЖЕНИЯ

Территория межевания площадью 2 416,4 кв. м находится в границах кадастрового квартала 39:15:130304.

В границах межевания ранее образованные и зарегистрированные в ГКН земельные участки, с видом разрешенного использования «под строительство индивидуального жилого дома».

Нижеследующая таблица включает в себя общую информацию по существующим ранее образованным и зарегистрированным в ГКН земельным участкам и, согласно проектному решению межевания территории, земельным участкам существующим сохраняемым.

Существующие ранее образованные и зарегистрированные в ГКН земельные участки

№ п/п	Вид разрешенного использования	Площадь, кв. м	в том числе изымаемая площадь земельных участков в границы красных линий, кв. м	Кадастровый № земельного участка
1	2	3	4	5
1	Под существующий индивидуальный жилой дом <i>Охранная зона инженерных коммуникаций - 23,3 м²</i>	600,2		39:15:130304:19 (существующий сохраняемый)
2	Для строительства индивидуального жилого дома <i>Охранная зона инженерных коммуникаций - 29,9 м²</i>	600,0		39:15:130304:15 (существующий сохраняемый)
3	Для строительства индивидуального жилого дома <i>Охранная зона инженерных коммуникаций - 17,3 м²</i>	600,0		39:15:130304:16 (существующий сохраняемый)
Итого существующие сохраняемые ЗУ:		1 800,2		

2. ПРОЕКТНОЕ РЕШЕНИЕ

Территория межевания – 2 416,4 кв. м

Образуемые земельные участки

№№ земельных уч-ков на листе ПМ-1	Вид разрешенного использования (проектное решение)	Площадь, кв. м	в том числе зоны с особыми условиями использования территорий, кв. м	Кадастровый № исходного земельного участка	Вид разрешенного использования (существующее положение)
1	2	3	4	5	6
Кадастровый квартал № 39:15:130304					
Малоэтажная многоквартирная жилая застройка					
1	Малоэтажная многоквартирная жилая застройка Код 2.1.1 классификатора <i>Зона действия сервитута (строительство газопровода)</i> - 60 м²	616,2	Охранная зона инженерных коммуникаций – 60,0	Муниципальные земли	
Итого по кварталу:		616,2			
Всего:		616,2			

3. ВЫВОДЫ

В границах территории межевания -

- Сохраняются:
 - ранее образованный и зарегистрированный в ГКН земельный участок площадью 1 800,2 кв. м.
- Образуются:
 - земельный участок под малоэтажную многоквартирную жилую застройку площадью 616,2 кв. м.

4. ОСНОВНЫЕ ТЕХНИКО-ЭКОНОМИЧЕСКИЕ ПОКАЗАТЕЛИ

(Проектное решение)

№№ п/п	Наименование показателей	Ед. изм.	Проектное решение
1	2	3	4
1.	Площадь территории межевания - всего	кв. м	2 416,4
	в том числе:		
1.1.	Образуемые земельные участки	- « -	616,2
1.2.	Существующие сохраняемые земельные участки	- « -	1 800,2

УЧАСТОК № 8
УЛ. СЕВЕРНАЯ

1. АНАЛИЗ СУЩЕСТВУЮЩЕГО ПОЛОЖЕНИЯ

Территория межевания площадью 7 063,2 кв. м находится в границах кадастровых кварталов 39:15:130708, 39:15:130709.

В границах межевания ранее образованные и зарегистрированные в ГКН земельные участки, с видом разрешенного использования «под индивидуальный жилой дом».

Нижеследующая таблица включает в себя общую информацию по существующим ранее образованным и зарегистрированным в ГКН земельным участкам и, согласно проектному решению межевания территории, земельным участкам существующим сохраняемым, изменяемым.

Существующие ранее образованные и зарегистрированные в ГКН земельные участки

№ п/п	Вид разрешенного использования	Площадь, кв. м	в том числе изымаемая площадь земельных участков в границы красных линий, кв. м	Кадастровый № земельного участка
1	2	3	4	5
1	Для индивидуального жилищного строительства (под строительство жилого дома индивидуального жилищного фонда по ул. Северной, 1) <i>Охранная зона инженерных коммуникаций - 49,3 м²</i>	650,0		39:15:130708:126 (существующий сохраняемый)
2	Под проезд к жилому дому индивидуального жилищного фонда по ул. И. Сусанина, 11А <i>Охранная зона инженерных коммуникаций - 134,4 м²</i>	248,7		39:15:130709:139 (существующий сохраняемый)

3	Под индивидуальный жилой дом, неоконченный строительством <i>Охранная зона инженерных коммуникаций - 22,0 м²</i>	600,1		39:15:130708:19 (существующий сохраняемый)
4	Под индивидуальный жилой дом <i>Охранная зона инженерных коммуникаций - 22,4 м²</i>	600,1		39:15:130708:17 (существующий сохраняемый)
5	Под индивидуальный жилой дом, неоконченный строительством <i>Охранная зона инженерных коммуникаций - 8,2 м²</i>	600,2		39:15:130708:15 (существующий сохраняемый)
6	Общее пользование территории	342,7		39:15:000000:7154 (часть)
Итого существующие сохраняемые ЗУ:		3 041,8		

2. ПРОЕКТНОЕ РЕШЕНИЕ

Территория межевания – 7 063,2 кв. м

Образуемые земельные участки

№№ земельных уч-ков на листе ПМ-1	Вид разрешенного использования (проектное решение)	Площадь, кв. м	в том числе зоны с особыми условиями использования территорий, кв. м	Кадастровый № исходного земельного участка	Вид разрешенного использования (существующее положение)
1	2	3	4	5	6
Кадастровый квартал № 39:15:130708					
Под улично-дорожную сеть, линейные объекты инженерной инфраструктуры					
1*	Общее пользование территории Код 12.0 классификатора	4 021,4		Муниципальные земли	
Итого по кварталу:		4 021,4			
Всего:		4 021,4			

Примечание:

*Земельный участок обременен правом размещения объектов капитального строительства в целях обеспечения населения и организаций коммунальными услугами.

3. ВЫВОДЫ

В границах территории межевания -

- Сохраняются:
 - ранее образованные и зарегистрированные в ГКН земельные участки суммарной площадью 3 041,8 кв. м.
- Образуются:
 - земельный участок (территория) общего пользования площадью 4 021,4 кв. м

4. ОСНОВНЫЕ ТЕХНИКО-ЭКОНОМИЧЕСКИЕ ПОКАЗАТЕЛИ

(Проектное решение)

№№ п/п	Наименование показателей	Ед. изм.	Проектное решение
1	2	3	4
1.	Площадь территории межевания - всего	кв. м	7 063,2
	в том числе:		
1.1.	Образуемые земельные участки	- « -	4 021,4
1.2.	Существующие сохраняемые земельные участки	- « -	3 041,8

УЧАСТОК № 9
УЛ. КРЫЛОВА

1. АНАЛИЗ СУЩЕСТВУЮЩЕГО ПОЛОЖЕНИЯ

Территория межевания площадью 24 471,6 кв. м находится в границах кадастровых кварталов 39:15:130408, 39:15:130405, 39:15:130411, 39:15:130409.

В границах межевания ранее образованные и зарегистрированные в ГКН земельные участки, с видом разрешенного использования «для ведения садоводства».

Нижеследующая таблица включает в себя общую информацию по существующим ранее образованным и зарегистрированным в ГКН земельным участкам и, согласно проектному решению межевания территории, земельным участкам существующим сохраняемым, изменяемым.

Существующие ранее образованные и зарегистрированные в ГКН земельные участки

№ п/п	Вид разрешенного использования	Площадь, кв. м	в том числе изымаемая площадь земельных участков в границы красных линий, кв. м	Кадастровый № земельного участка
1	2	3	4	5
1	Под существующий жилой дом (объект индивидуального жилищного фонда) <i>Охранная зона инженерных сетей – 65,9 м²</i>	850,7		39:15:130408:1042 (существующий, сохраняемый)
2	Под существующий жилой дом (объект индивидуального жилого фонда) <i>Охранная зона инженерных сетей – 77,8 м²</i>	999,8		39:15:130408:1046 (существующий, сохраняемый)
3	Земли общего пользования в т.ч. сущ.сохр.1277,8 м ² <i>Охранная зона инженерных сетей - 664,1 м²</i>	1 358,6	80,8	39:15:130408:1613 (часть) (изменяемый)

Итого существующие, сохраняемые:		3 209,1	80,8	
4	Для ведения садоводства	183,6	50,4	39:15:130408:21 (изменяемый)
5	Для ведения садоводства	569,0	46,4	39:15:130408:31 (изменяемый)
6	Для ведения садоводства	561,0	24,8	39:15:130408:47 (изменяемый)
7	Для ведения садоводства	484,7	15,4	39:15:130408:48 (изменяемый)
8	Для ведения садоводства	552,4	9,5	39:15:130408:49 (изменяемый)
9	Для ведения садоводства	701,7	23,4	39:15:130408:744 (изменяемый)
10	Для ведения садоводства	419,1	42,1	39:15:130408:767 (изменяемый)
11	Для садоводства	414,3	49,8	39:15:130408:1434 (изменяемый)
12	Для ведения садоводства	604,9	23,3	39:15:130408:770 (изменяемый)
13	Для ведения садоводства	656,5	35,2	39:15:130408:771 (изменяемый)
14	Для садоводства	871,4	60,5	39:15:130408:1025 (изменяемый)
15	Для ведения садоводства	734,6	21,6	39:15:130408:777 (изменяемый)
16	Для ведения садоводства	1 041,5	14,7	39:15:130408:778 (изменяемый)
17	Для ведения садоводства	510,8	31,2	39:15:130408:779 (изменяемый)
18	Для ведения садоводства	599,2	50,6	39:15:130408:743 (изменяемый)
19	Индивидуальные жилые дома с этажностью 1-3 этажа с придомовыми земельными участками и дворовыми постройками	532,6	72,7	39:15:130408:742 (изменяемый)
20	Для ведения садоводства	789,8	69,2	39:15:130408:695 (изменяемый)
21	Для ведения садоводства	705,7	53,8	39:15:130408:683 (изменяемый)
22	Для ведения садоводства	488,5	83,7	39:15:130408:672 (изменяемый)

23	Газификация микрорайона "Северная гора" (2 очередь)	2 487,3	2487,3	39:15:000000:5729 (прекращение существования по окончании строительства)
24	Для ведения садоводства	680,4	119,7	39:15:130408:662 (изменяемый)
25	Для ведения садоводства	257,5	97,0	39:15:130408:652 (изменяемый)
26	Для ведения садоводства	676,5	13,4	39:15:130408:653 (изменяемый)

2. ПРОЕКТНОЕ РЕШЕНИЕ

Территория межевания – 24 471,6 кв. м

Образуемые, изменяемые земельные участки

№№ земельных уч-ков на листе ПМ-1	Вид разрешенного использования (проектное решение)	Площадь, кв. м	в том числе зоны с особыми условиями использования территорий, кв. м	Кадастровый № исходного земельного участка	Вид разрешенного использования (существующее положение)
Кадастровый квартал № 39:15:130408					
Под улично-дорожную сеть, линейные объекты инженерной инфраструктуры					
1*	Общее пользование территории Код 12.0 классификатора Зона действия сервитута (строительство газопровода) - 2158,8 м²	7 108,6		39:15:000000:5729 (часть)	Газификация микрорайона "Северная гора" (2 очередь)
				Муниципальные земли	
				39:15:130408:1613 (часть)	Земли общего пользования
Под перераспределение					
2	Для ведения садоводства (последующего перераспределения). Код 13.2 классификатора	133,1		39:15:130408:21 (часть)	Для ведения садоводства

10	Для ведения садоводства (последующего перераспределения). Код 13.2 классификатора	160,5		39:15:130408:652 (часть)	Для ведения садоводства
Для ведения садоводства					
3	Для ведения садоводства. Код 13.2 классификатора	522,6		39:15:130408:31 (часть)	Для ведения садоводства
4	Для ведения садоводства. Код 13.2 классификатора	536,2		39:15:130408:47 (часть)	Для ведения садоводства
5	Для ведения садоводства. Код 13.2 классификатора	469,3		39:15:130408:48 (часть)	Для ведения садоводства
6	Для ведения садоводства. Код 13.2 классификатора	542,9		39:15:130408:49 (часть)	Для ведения садоводства
7	Для ведения садоводства. Код 13.2 классификатора	1 000,0	Охранная зона инж. сетей - 50,0		
8	Для ведения садоводства. Код 13.2 классификатора	678,3		39:15:130408:744 (часть)	Для ведения садоводства
9	Для ведения садоводства. Код 13.2 классификатора	663,1		39:15:130408:653 (часть)	Для ведения садоводства
11	Для ведения садоводства. Код 13.2 классификатора	560,7		39:15:130408:662 (часть)	Для ведения садоводства

12	Для ведения садоводства. Код 13.2 классификатора	404,8		39:15:130408:672 (часть)	Для ведения садоводства
13	Для ведения садоводства. Код 13.2 классификатора	651,9		39:15:130408:683 (часть)	Для ведения садоводства
14	Для ведения садоводства. Код 13.2 классификатора	720,6	Охранная зона ЛЭП - 352,4	39:15:130408:695 (часть)	Для ведения садоводства
15	Для ведения садоводства. Код 13.2 классификатора	377,0	Охранная зона ЛЭП - 364,3	39:15:130408:767 (часть)	Для ведения садоводства
16	Для ведения садоводства. Код 13.2 классификатора	364,6		39:15:130408:1434 (часть)	Для садоводства
17	Для ведения садоводства. Код 13.2 классификатора	581,6		39:15:130408:770 (часть)	Для ведения садоводства
18	Для ведения садоводства. Код 13.2 классификатора	621,3		39:15:130408:771 (часть)	Для ведения садоводства
19	Для ведения садоводства. Код 13.2 классификатора	810,9		39:15:130408:1025 (часть)	Для садоводства
20	Для ведения садоводства. Код 13.2 классификатора	713,0		39:15:130408:777 (часть)	Для ведения садоводства
21	Для ведения садоводства. Код 13.2 классификатора	1 026,8		39:15:130408:778 (часть)	Для ведения садоводства

22	Для ведения садоводства. Код 13.2 классификатора	479,6		39:15:130408:779 (часть)	Для ведения садоводства
Для индивидуального жилищного строительства					
23	Для индивидуального жилищного строительства. Код 2.1 классификатора	548,6		39:15:130408:743 (часть)	Для ведения садоводства
24	Для индивидуального жилищного строительства. Код 2.1 классификатора	459,9	Охранная зона инж. сетей - 25,0	39:15:130408:742 (часть)	Индивидуальные жилые дома с этажностью 1-3 этажа с придомовыми земельными участками и дворовыми постройками
Итого по кварталу:		20135,9			
Кадастровый квартал № 39:15:130405					
Под улично-дорожную сеть, линейные объекты инженерной инфраструктуры					
1*	Общее пользование территории. Код 12.0 классификатора. Зона действия сервитута (строительство газопровода) - 86,2 м²	626,3		39:15:000000:5729 (часть)	Газификация микрорайона "Северная гора" (2 очередь)
				Муниципальные земли	
Итого по кварталу:		626,3			
Кадастровый квартал № 39:15:1304011					
Под улично-дорожную сеть, линейные объекты инженерной инфраструктуры					

1*	Общее пользование территории Код 12.0 классификатора Зона действия сервитута (строительство газопровода) - 169,1 м²	462,3		39:15:000000:5729 (часть)	Газификация микрорайона "Северная гора" (2 очередь)
				Муниципальные земли	
Итого по кварталу:		462,3			
Кадастровый квартал № 39:15:1304009					
Под улично-дорожную сеть, линейные объекты инженерной инфраструктуры					
1*	Общее пользование территории Код 12.0 классификатора Зона действия сервитута (строительство газопровода) - 73,1 м²	118,8		39:15:000000:5729 (часть)	Газификация микрорайона "Северная гора" (2 очередь)
				Муниципальные земли	
Итого по кварталу:		118,8			
Всего:		21 343,3			

Примечание:

*Земельный участок обременен правом размещения объектов капитального строительства в целях обеспечения населения и организаций коммунальными услугами.

3. ВЫВОДЫ

В границах территории межевания -

- Сохраняются:
 - ранее образованные и зарегистрированные в ГКН земельные участки суммарной площадью 3 128,3 кв. м.
- Образуются:
 - земельные участки (территории) общего пользования суммарной площадью 8 316,0 кв. м.
- Изменяются:
 - земельные участки для ведения садоводства суммарной площадью 12 018,8 кв. м;
 - земельные участки для индивидуального жилищного строительства суммарной площадью 1 008,5 кв. м.

4. ОСНОВНЫЕ ТЕХНИКО-ЭКОНОМИЧЕСКИЕ ПОКАЗАТЕЛИ

(Проектное решение)

№№ п/п	Наименование показателей	Ед. изм.	Проектное решение
1	2	3	4
1.	Площадь территории межевания - всего	кв. м	24 471,6
	в том числе:		
1.1.	Образуемые, изменяемые земельные участки	- « -	21 343,3
1.2.	Существующие сохраняемые земельные участки	- « -	3 128,3

УЧАСТОК № 10
УЛ. Р. ЛЮКСЕМБУРГ

1. АНАЛИЗ СУЩЕСТВУЮЩЕГО ПОЛОЖЕНИЯ

Территория межевания площадью 3 185,8 кв. м находится в границах кадастровых кварталов 39:15:130412, 39:15:130414.

Нижеследующая таблица включает в себя общую информацию по существующим ранее образованным и зарегистрированным в ГКН земельным участкам и, согласно проектному решению межевания территории, земельным участкам существующим сохраняемым, изменяемым.

Существующие ранее образованные и зарегистрированные в ГКН земельные участки

№ п/п	Вид разрешенного использования	Площадь, кв. м	в том числе изымаемая площадь земельных участков в границы красных линий, кв. м	Кадастровый № земельного участка
1	2	3	4	5
1	Малоэтажная многоквартирная жилая застройка <i>Охранная зона инженерных коммуникаций - 62,7 м² Санитарно-защитная зона - 188,4 м²</i>	1377,3		39:15:130412:109 (существующий сохраняемый)
2	Под строительство сети телефонной канализации, под строительство сети газопровода среднего давления, под строительство сети водопровода, под реконструкцию водопровода, под строительство бытовой канализации, под строительство дождевой канализации	664,8	664,8	39:15:000000:6621 (прекращение существования после окончания строительства)

3	Под строительство сети телефонной канализации, под строительство сети газопровода среднего давления, под строительство сети водопровода, под реконструкцию водопровода, под строительство бытовой канализации, под строительство дождевой канализации	228,3	137,9	39:15:000000:6620 (прекращение существования после окончания строительства)
4	Газификация микрорайона "Северная гора" (2 очередь)	524,7	524,7	39:15:000000:5741 (прекращение существования после окончания строительства)

2. ПРОЕКТНОЕ РЕШЕНИЕ
Территория межевания – 3 185,8 кв. м
Образуемые земельные участки

№№ земельных уч-ков на листе ПМ-1	Вид разрешенного использования (проектное решение)	Площадь, кв. м	в том числе зоны с особыми условиями использования территорий, кв. м	Кадастровый № исходного земельного участка	Вид разрешенного использования (существующее положение)
1	2	3	4	5	6
Кадастровый квартал № 39:15:130412					
Под улично-дорожную сеть, линейные объекты инженерной инфраструктуры					
1*	Общее пользование территории Код 12.0 классификатора Зона действия сервитута (строительство газопровода - 25,1; под строительство инженерных сетей - 767,4) - 792,5 м ²	859,2		39:15:000000:5741 (часть)	Газификация микрорайона "Северная гора" (2 очередь)
				39:15:000000:6621 (часть)	Под строительство сети телефонной канализации, под строительство сети газопровода среднего давления, под строительство сети водопровода, под реконструкцию водопровода, под строительство бытовой канализации, под строительство дождевой канализации
				39:15:000000:6620 (часть)	Под строительство сети телефонной канализации, под строительство сети газопровода среднего давления, под строительство сети водопровода, под реконструкцию водопровода, под строительство бытовой канализации, под строительство дождевой канализации
				Муниципальные земли	

Итого по кварталу:		859,2			
Кадастровый квартал № 39:15:130414					
Под улично-дорожную сеть, линейные объекты инженерной инфраструктуры					
1*	Общее пользование территории Код 12.0 классификатора. Зона действия сервитута (строительство газопровода - 25,5; под строительство инженерных сетей - 35,4) - 60,9 м²	949,3		Муниципальные земли	
				39:15:000000:6620 (часть)	Под строительство сети телефонной канализации, под строительство сети газопровода среднего давления, под строительство сети водопровода, под реконструкцию водопровода, под строительство бытовой канализации, под строительство дождевой канализации
				39:15:000000:5741 (часть)	Газификация микрорайона "Северная гора" (2 очередь)
Итого по кварталу:		949,3			
Всего:		1 808,5			

Примечание:

*Земельный участок обременен правом размещения объектов капитального строительства в целях обеспечения населения и организаций коммунальными услугами.

3. ВЫВОДЫ

В границах территории межевания -

- Сохраняются:
 - ранее образованный и зарегистрированный в ГКН земельный участок площадью 1 377,3 кв. м.
- Образуются:
 - Земельные участки (территории) общего пользования суммарной площадью 1 808,5 кв. м.

4. ОСНОВНЫЕ ТЕХНИКО-ЭКОНОМИЧЕСКИЕ ПОКАЗАТЕЛИ

(Проектное решение)

№№ п/п	Наименование показателей	Ед. изм.	Проектное решение
1	2	3	4
1.	Площадь территории межевания - всего	кв. м	3 185,8
	в том числе:		
1.1.	Образуемые, изменяемые земельные участки	- « -	1 808,5
1.2.	Существующие сохраняемые земельные участки	- « -	1 377,3

УЧАСТОК № 11
УЛ. КОРСУНСКАЯ

1. АНАЛИЗ СУЩЕСТВУЮЩЕГО ПОЛОЖЕНИЯ

Территория межевания площадью 2 238,0 кв. м находится в границах кадастрового квартала 39:15:130406.

В границах межевания ранее образованные и зарегистрированные в ГКН земельные участки с видом разрешенного использования «под жилой дом индивидуального жилищного фонда», «газификация микрорайона «Северная гора».

Нижеследующая таблица включает в себя общую информацию по существующим ранее образованным и зарегистрированным в ГКН земельным участкам и, согласно проектному решению межевания территории, земельным участкам, существующим сохраняемым, прекращающим существование.

Существующие ранее образованные и зарегистрированные в ГКН земельные участки

№ п/п	Вид разрешенного использования	Площадь, кв. м	в том числе изымаемая площадь земельных участков в границы красных линий, кв. м	Кадастровый № земельного участка
1	2	3	4	5
1	Под жилой дом индивидуального жилищного фонда <i>Охранная зона инженерных коммуникаций - 132,5 м²</i>	999,7		39:15:130406:12 (существующий сохраняемый)
2	Газификация микрорайона "Северная гора" (2 очередь)	271,8	271,8	39:15:130406:69 (прекращение существования после окончания строительства)

2. ПРОЕКТНОЕ РЕШЕНИЕ

Территория межевания – 2 238,0 кв. м

Образуемые земельные участки

№№ земельных уч-ков на листе ПМ-1	Вид разрешенного использования (проектное решение)	Площадь, кв. м	в том числе зоны с особыми условиями использования территорий, кв. м	Кадастровый № исходного земельного участка	Вид разрешенного использования (существующее положение)
1	2	3	4	5	6
Кадастровый квартал № 39:15:130406					
Под улично-дорожную сеть, линейные объекты инженерной инфраструктуры					
1*	Общее пользование территории. Код 12.0 классификатора. Зона действия сервитута (строительство газопровода) - 271,9 м²	1 238,3		39:15:130406:69	Газификация микрорайона "Северная гора" (2 очередь)
				Муниципальные земли	
Итого по кварталу:		1 238,3			
Всего:		1 238,3			

Примечание:

*Земельный участок обременен правом размещения объектов капитального строительства в целях обеспечения населения и организаций коммунальными услугами.

3. ВЫВОДЫ

В границах территории межевания -

- Сохраняются:
 - ранее образованный и зарегистрированный в ГКН земельный участок площадью 999,7 кв. м.
- Образуются:
 - земельный участок (территория) общего пользования площадью 1 238,3 кв. м.

4. ОСНОВНЫЕ ТЕХНИКО-ЭКОНОМИЧЕСКИЕ ПОКАЗАТЕЛИ

(Проектное решение)

№№ п/п	Наименование показателей	Ед. изм.	Проектное решение
1	2	3	4
1.	Площадь территории межевания - всего	кв. м	2 238,0
	в том числе:		
1.1.	Образуемые, изменяемые земельные участки	- « -	1 238,3
1.2.	Существующие сохраняемые земельные участки	- « -	999,7

УЧАСТОК № 12
УЛ. ЗАВОДСКАЯ – УЛ. БАУМАНА – УЛ. НЕМИРОВИЧА –
ДАНЧЕНКО – УЛ. МОЖАЙСКАЯ

1. АНАЛИЗ СУЩЕСТВУЮЩЕГО ПОЛОЖЕНИЯ

Территория межевания площадью 69 320,5 кв. м находится в границах кадастровых кварталов 39:15:150705, 39:15:150708, 39:15:150703, 39:15:150713, 39:15:150716.

В границах межевания ранее образованные и зарегистрированные в ГКН земельные участки, в основном, с видом разрешенного использования «под многоквартирный дом».

Нижеследующая таблица включает в себя общую информацию по существующим ранее образованным и зарегистрированным в ГКН земельным участкам и, согласно проектному решению межевания территории, земельным участкам существующим сохраняемым, изменяемым.

Существующие ранее образованные и зарегистрированные в ГКН земельные участки

№ п/п	Вид разрешенного использования	Площадь, кв. м	в том числе изымаемая площадь земельных участков в границы красных линий, кв. м	Кадастровый № земельного участка
1	2	3	4	5
1	Под существующий многоквартирный дом со встроенными помещениями почты <i>Охранная зона инженерных коммуникаций - 214,3 м²</i> <i>Санитарно-защитная зона - 273,9 м²</i>	1 946,4		39:15:150716:9 (существующий сохраняемый)
2	Под многоквартирный дом <i>Охранная зона инженерных коммуникаций - 196,1 м²</i>	1 320,3		39:15:150716:357 (существующий сохраняемый)
3	Под многоквартирный дом <i>Охранная зона инженерных коммуникаций - 221,9 м²</i>	1 849,8		39:15:150716:354 (существующий сохраняемый)
4	Под многоквартирный дом <i>Охранная зона инженерных коммуникаций - 276,8 м²</i>	2 389,6		39:15:150716:361 (существующий сохраняемый)

5	Под многоквартирный дом	1 190,0		39:15:150716:350 (существующий сохраняемый)
6	Под существующее здание и сооружения детского сада	1 277,8		39:15:150716:7 (существующий сохраняемый)
7	Под многоквартирный дом <i>Охранная зона инженерных коммуникаций - 400,9 м²</i>	1 940,2		39:15:150716:14 (существующий сохраняемый)
8	Под многоквартирный дом <i>Охранная зона инженерных коммуникаций - 225,5 м²</i>	1 195,3		39:15:150716:13 (существующий сохраняемый)
9	Под многоквартирный дом <i>Охранная зона инженерных коммуникаций - 126,2 м²</i>	1 024,8		39:15:150716:17 (существующий сохраняемый)
10	Под многоквартирный дом <i>Охранная зона инженерных коммуникаций - 80,5 м²</i>	1 021,3		39:15:150716:358 (существующий сохраняемый)
11	Под многоквартирный дом <i>Охранная зона инженерных коммуникаций - 82,1 м²</i>	1 216,3		39:15:150716:15 (существующий сохраняемый)
12	Под существующий многоквартирный дом <i>Охранная зона инженерных коммуникаций - 92,4 м²</i>	904,5		39:15:150716:11 (существующий сохраняемый)
13	Под многоквартирный дом <i>Охранная зона инженерных коммуникаций - 131,8 м²</i>	1 240,4		39:15:150716:16 (существующий сохраняемый)
14	Под многоквартирный дом <i>Охранная зона инженерных коммуникаций - 310,0 м²</i>	1 129,7		39:15:150716:362 (существующий сохраняемый)
15	Под многоквартирный дом <i>Охранная зона инженерных коммуникаций - 224,5 м²</i>	1 634,9		39:15:150716:355 (существующий сохраняемый)
16	Под многоквартирный дом <i>Охранная зона инженерных коммуникаций - 374,4 м²</i>	1 740,4		39:15:150716:356 (существующий сохраняемый)

17	Под многоквартирный дом <i>Охранная зона инженерных коммуникаций - 277,5 м²</i>	1 754,8		39:15:150716:353 (существующий сохраняемый)
18	Под детскую площадку <i>Охранная зона инженерных коммуникаций - 144,6 м²</i>	660,3		39:15:150716:371 (существующий сохраняемый)
19	Под многоквартирный дом <i>Охранная зона инженерных коммуникаций - 542,1 м²</i>	2 740,2		39:15:150716:359 (существующий сохраняемый)
20	Под многоквартирный дом <i>Охранная зона инженерных коммуникаций - 275,7 м²</i>	2 700,4		39:15:150716:360 (существующий сохраняемый)
21	Под существующий многоквартирный дом <i>Охранная зона инженерных коммуникаций - 770,0 м²</i>	2 002,1		39:15:150716:12 (существующий сохраняемый)
22	Под многоквартирный малоэтажный дом <i>Охранная зона инженерных коммуникаций - 85,3 м²</i>	1 165,3		39:15:150705:463 (существующий сохраняемый)
23	Под многоквартирный малоэтажный дом <i>Охранная зона инженерных коммуникаций - 165,6 м²</i>	1 459,6		39:15:150705:461 (существующий сохраняемый)
24	Под многоквартирный дом <i>Охранная зона инженерных коммуникаций - 207,9 м²</i> <i>Зона охраны источника водоснабжения II пояса - 1725,2 м²</i>	1 934,5		39:15:150708:90 (существующий сохраняемый)
25	Под многоквартирный дом <i>Охранная зона инженерных коммуникаций - 281,8 м²</i> <i>Зона охраны источника водоснабжения II пояса - 1852,2 м²</i>	1 852,2		39:15:150708:93 (существующий сохраняемый)

26	Под многоквартирный дом <i>Охранная зона инженерных коммуникаций - 353,6 м² Зона охраны источника водоснабжения II пояса - 2231,6 м²</i>	2 231,6		39:15:150713:80 (существующий сохраняемый)
27	Под многоквартирный дом <i>Охранная зона инженерных коммуникаций - 218,9 м² Зона охраны источника водоснабжения II пояса - 1286,7 м²</i>	2 134,9		39:15:150713:81 (существующий сохраняемый)
28	Под многоквартирный дом <i>Охранная зона инженерных коммуникаций - 287,1 м²</i>	1 849,0		39:15:150713:82 (существующий сохраняемый)
29	Под многоквартирный дом <i>Охранная зона инженерных коммуникаций - 143,2 м²</i>	1 149,7		39:15:150713:88 (существующий сохраняемый)
30	Под многоквартирный дом <i>Охранная зона инженерных коммуникаций - 156,3 м² Зона охраны источника водоснабжения II пояса - 821,9 м²</i>	1 176,5		39:15:150713:86 (существующий сохраняемый)
31	Под многоквартирный дом <i>Охранная зона инженерных коммуникаций - 281,6 м² Зона охраны источника водоснабжения II пояса - 1190,8 м²</i>	1 190,7		39:15:150713:87 (существующий сохраняемый)
32	Под многоквартирный дом <i>Охранная зона инженерных коммуникаций - 169,8 м² Зона охраны источника водоснабжения II пояса - 1227,2 м²</i>	1 227,2		39:15:150708:84 (существующий сохраняемый)
33	Под многоквартирный дом <i>Охранная зона инженерных коммуникаций - 176,9 м²</i>	1 141,0		39:15:150713:85 (существующий сохраняемый)

34	Под строительство газопровода высокого давления	756,0		39:15:000000:5711 (часть) (существующий сохраняемый, при условии смены собственника ЗУ переходит в территорию общего пользования)
Итого существующие сохраняемые:		52 147,7		
35	Под многоквартирный дом	644,3		39:15:150716:351 (изменяемый)

2. ПРОЕКТНОЕ РЕШЕНИЕ

Территория межевания – 69 320,5 кв. м

Образуемые, изменяемые земельные участки

№№ земельных уч-ков на листе ПМ-1	Вид разрешенного использования (проектное решение)	Площадь, кв. м	в том числе зоны с особыми условиями использования территорий, кв. м	Кадастровый № исходного земельного участка	Вид разрешенного использования (существующее положение)
1	2	3	4	5	6
Кадастровый квартал № 39:15:150716					
Под улично-дорожную сеть, линейные объекты инженерной инфраструктуры					
1*	Общее пользование территории Код 12.0 классификатора	2 272,7		Муниципальные земли	Ул. Баумана (часть)
2*	Общее пользование территории Код 12.0 классификатора	1 467,4		Муниципальные земли	Ул. Можайская (часть)
3*	Общее пользование территории Код 12.0 классификатора	2 058,2		Муниципальные земли	Ул. Заводская (часть)

4*	Общее пользование территории Код 12.0 классификатора	270,1		Муниципальные земли	Ул. Заводская (часть)
5*	Общее пользование территории Код 12.0 классификатора	31,3		Муниципальные земли	Ул. Заводская (часть)
6*	Общее пользование территории Код 12.0 классификатора	1 489,5		Муниципальные земли	Тбилисский пер. (часть)
7*	Общее пользование территории Код 12.0 классификатора	1 138,2		Муниципальные земли	Улица без названия (часть)
8*	Общее пользование территории Код 12.0 классификатора	168,9		Муниципальные земли	Ул. Баумана (часть)
Среднеэтажная жилая застройка					
9	Среднеэтажная жилая застройка Код 2.5 классификатора	89,5	Охранная зона инженерных коммуникаций - 18,7	Муниципальные земли	
10	Среднеэтажная жилая застройка Код 2.5 классификатора	670,0		Муниципальные земли	
				39:15:150716:351 (изменяемый)	Под многоквартирный дом
Итого по кварталу:		9655,8			
Кадастровый квартал № 39:15:39:15:150705					
Под улично-дорожную сеть, линейные объекты инженерной инфраструктуры					

1*	Общее пользование территории Код 12.0 классификатора	917,1		Муниципальные земли	Ул. Можайская (часть)
2*	Общее пользование территории Код 12.0 классификатора	1 728,8		Муниципальные земли	Ул. Заводская (часть)
3*	Общее пользование территории Код 12.0 классификатора	1 062,7		Муниципальные земли	Ул. Заводская (часть)
4*	Общее пользование территории Код 12.0 классификатора	24,4		Муниципальные земли	Ул. Заводская (часть)
Итого по кварталу:		3 733,0		Муниципальные земли	
Кадастровый квартал № 39:15:39:15:150708					
Под улично-дорожную сеть, линейные объекты инженерной инфраструктуры					
1*	Общее пользование территории Код 12.0 классификатора	1114,9		Муниципальные земли	Ул. Баумана (часть)
2*	Общее пользование территории Код 12.0 классификатора	439,3		Муниципальные земли	Тбилисский пер. (часть)
3*	Общее пользование территории Код 12.0 классификатора	40,9		Муниципальные земли	Ул. Немировича-Данченко (часть)
Итого по кварталу:		1 595,1			
Кадастровый квартал № 39:15:39:15:150713					
Под улично-дорожную сеть, линейные объекты инженерной инфраструктуры					

1*	Общее пользование территории Код 12.0 классификатора	1 062,9		Муниципальные земли	Ул. Баумана (часть)
2*	Общее пользование территории Код 12.0 классификатора	527,2		Муниципальные земли	Ул. Немировича-Данченко (часть)
Итого по кварталу:		1 590,1			
Кадастровый квартал № 39:15:39:15:150703					
Под улично-дорожную сеть, линейные объекты инженерной инфраструктуры					
1*	Общее пользование территории Код 12.0 классификатора	598,8		Муниципальные земли	
Итого по кварталу:		598,8			
Всего:		17 172,8			

Примечание:

*Земельный участок обременен правом размещения объектов капитального строительства в целях обеспечения населения и организаций коммунальными услугами

3. ВЫВОДЫ

В границах территории межевания -

- Сохраняются:
 - ранее образованные и зарегистрированные в ГКН земельные участки суммарной площадью 52 147,7 кв. м.
- Образуются:
 - земельные участки (территории) общего пользования суммарной площадью 16 413,3 кв. м;
 - земельный участок под среднеэтажную жилую застройку (отделение связи) площадью 89,5 кв. м.

4. ОСНОВНЫЕ ТЕХНИКО-ЭКОНОМИЧЕСКИЕ ПОКАЗАТЕЛИ

(Проектное решение)

№№ п/п	Наименование показателей	Ед. изм.	Проектное решение
1	2	3	4
1.	Площадь территории межевания - всего	кв. м	69 320,5
	в том числе:		
1.1.	Образуемые земельные участки	- « -	17 172,8
1.2.	Существующие сохраняемые земельные участки	- « -	52 147,7

УЧАСТОК № 13
УЛ. ИНТЕРНАЦИОНАЛЬНАЯ – УЛ. ГЕН. ТОЛСТИКОВА

1. АНАЛИЗ СУЩЕСТВУЮЩЕГО ПОЛОЖЕНИЯ

Территория межевания площадью 127 853,6 кв. м находится в границах кадастровых кварталов 39:15:151101, 39:15:151103, 39:15:151105, 39:15:142025.

Нижеследующая таблица включает в себя общую информацию по существующим ранее образованным и зарегистрированным в ГКН земельным участкам и, согласно проектному решению межевания территории, земельным участкам существующим сохраняемым, изменяемым, прекращающим существование.

Существующие ранее образованные и зарегистрированные в ГКН земельные участки

№ п/п	Вид разрешенного использования	Площадь, кв. м	в том числе изымаемая площадь земельных участков в границы красных линий, кв. м	Кадастровый № земельного участка
1	2	3	4	5
1	Нет сведений	5,5		39:15:151103:21 (существующий сохраняемый)
2	Энергетика	5,5		39:15:151105:5 (существующий сохраняемый)
3	Энергетика	5,5		39:15:142025:45 (существующий сохраняемый)
4	Под проектирование и строительство объекта «Строительство газопровода высокого давления диаметром 325 мм, расположенного вдоль Б. Окружной дороги, до газопровода диаметром 219 мм по ул. Летней - Иртышской в г. Калининграде»	1 052,6		39:15:142025:1769 (существующий сохраняемый)

5	Под строительство торгового комплекса <i>Охранная зона инженерных коммуникаций - 1263,4 м²</i>	60 939,3		39:15:142025:1777 (существующий сохраняемый)
Итого существующие сохраняемые:		62 008,4		
6	Для ведения садово-огородного хозяйства	526,7		39:15:151103:4 (изменяемый)
7	Под проектирование и строительство объекта «Строительство газопровода высокого давления диаметром 325 мм, расположенного вдоль Б. Окружной дороги, до газопровода диаметром 219 мм по ул. Летней - Иртышской в г. Калининграде»	279,4	279,4	39:15:151103:181 (прекращение существования по окончанию строительства)
8	Под проектирование и строительство объекта «Строительство газопровода высокого давления диаметром 325 мм, расположенного вдоль Б. Окружной дороги, до газопровода диаметром 219 мм по ул. Летней - Иртышской в г. Калининграде»	47,6 (часть)	47,6	39:15:151103:184 (прекращение существования по окончанию строительства)
9	Под проектирование и строительство объекта «Строительство газопровода высокого давления диаметром 325 мм, расположенного вдоль Б. Окружной дороги, до газопровода диаметром 219 мм по ул. Летней - Иртышской в г. Калининграде»	62,4	62,4	39:15:151103:183 (прекращение существования по окончанию строительства)

10	Под проектирование и строительство объекта «Строительство газопровода высокого давления диаметром 325 мм, расположенного вдоль Б. Окружной дороги, до газопровода диаметром 219 мм по ул. Летней - Иртышской в г. Калининграде»	723,8 (часть)	723,8	39:15:151103:182 (прекращение существования по окончанию строительства)
11	Под проектирование и строительство объекта «Строительство газопровода высокого давления диаметром 325 мм, расположенного вдоль Б. Окружной дороги, до газопровода диаметром 219 мм по ул. Летней - Иртышской в г. Калининграде»	2 601,6 (часть)	2 601,6	39:15:000000:6426 (прекращение существования по окончанию строительства)
12	Под строительство объекта: «Строительство КНС-3 с коллекторами»	6 218,9	6 218,9	39:15:000000:6187 (прекращение существования по окончанию строительства)
13	Под строительство кабельной линии внешнего электроснабжения тепловой насосной станции	275,2 (часть)	275,2	39:15:000000:5815 (прекращение существования по окончанию строительства)
14	Под строительство тепломагистрали	1 361,8 (часть)	1 361,8	39:15:151105:9 (прекращение существования по окончанию строительства)
15	Под проектирование и строительство объекта «Строительство газопровода высокого давления диаметром 325 мм, расположенного вдоль Б. Окружной дороги, до газопровода диаметром 219 мм по ул. Летней - Иртышской в г. Калининграде»	1 384,4	1 384,4	39:15:142025:1550 (прекращение существования по окончанию строительства)

2. ПРОЕКТНОЕ РЕШЕНИЕ

Территория межевания – 127 853,6 кв. м

Образуемые земельные участки

№№ земельных уч-ков на листе ПМ-1	Вид разрешенного использования (проектное решение)	Площадь, кв. м	в том числе зоны с особыми условиями использования территорий, кв. м	Кадастровый № исходного земельного участка	Вид разрешенного использования (существующее положение)
1	2	3	4	5	6
Кадастровый квартал № 39:15:1511101					
Под улично-дорожную сеть, линейные объекты инженерной инфраструктуры					
1*	Общее пользование территории Код 12.0 классификатора	2 704,9		Муниципальные земли	
Итого по кварталу:		2 704,9			
Кадастровый квартал № 39:15:1511103					
Под улично-дорожную сеть, линейные объекты инженерной инфраструктуры					
				Муниципальные земли	ул. Летняя (часть)

1*	Общее пользование территории Код 12.0 классификатора Зона действия сервитута (строительство газопровода) - 1065,7 м²	5 923,2		39:15:151103:184	Под проектирование и строительство объекта "Строительство газопровода высокого давления диаметром 325 мм, расположенного вдоль Б. Окружной дороги, до газопровода диаметром 219 мм по ул. Летней - Иртышской в г. Калининграде
				39:15:151103:183	Под проектирование и строительство объекта "Строительство газопровода высокого давления диаметром 325 мм, расположенного вдоль Б. Окружной дороги, до газопровода диаметром 219 мм по ул. Летней - Иртышской в г. Калининграде
				39:15:151103:182 (часть)	Под проектирование и строительство объекта "Строительство газопровода высокого давления диаметром 325 мм, расположенного вдоль Б. Окружной дороги, до газопровода диаметром 219 мм по ул. Летней - Иртышской в г. Калининграде
				39:15:151103:181	Под проектирование и строительство объекта "Строительство газопровода высокого давления диаметром 325 мм, расположенного вдоль Б. Окружной дороги, до газопровода диаметром 219 мм по ул. Летней - Иртышской в г. Калининграде

				39:15:000000:6426 (часть)	Под проектирование и строительство объекта "Строительство газопровода высокого давления диаметром 325 мм, расположенного вдоль Б. Окружной дороги, до газопровода диаметром 219 мм по ул. Летней - Иртышской в г. Калининграде
2*	Общее пользование территории Код 12.0 классификатора Зона действия сервитута (строительство газопровода) - 135,5 м ²	1 791,1		Муниципальные земли	Ул. Ген. Толстикова (часть)
				39:15:000000:6426 (часть)	Под проектирование и строительство объекта "Строительство газопровода высокого давления диаметром 325 мм, расположенного вдоль Б. Окружной дороги, до газопровода диаметром 219 мм по ул. Летней - Иртышской в г. Калининграде
				39:15:151103:4	Для ведения садово-огородного хозяйства
3*	Общее пользование территории Код 12.0 классификатора Зона действия сервитута (строительство газопровода) - 209,1 м ²	2 455,7		Муниципальные земли	Улица без названия
Озелененные территории общего пользования					

4*	Озелененные территории общего пользования общего пользования Код 12.0 классификатора Зона действия сервитута (строительство газопровода) - 1283,0 м²	10 362,1		Муниципальные земли	
				39:15:000000:6426 (часть)	Под проектирование и строительство объекта "Строительство газопровода высокого давления диаметром 325 мм, расположенного вдоль Б. Окружной дороги, до газопровода диаметром 219 мм по ул. Летней - Иртышской в г. Калининграде
Дошкольное, начальное и среднее образование					
5	Дошкольное, начальное и среднее образование. Код 3.5.1 классификатора	289,0		39:15:151103:4 (часть)	Для ведения садово-огородного хозяйства
Итого по кварталу:		20 821,1			
Кадастровый квартал № 39:15:151105					
Под улично-дорожную сеть, линейные объекты инженерной инфраструктуры					
1*	Общее пользование территории Код 12.0 классификатора Зона действия сервитута (строительство газопровода) - 73,6 м²	860,9		Муниципальные земли	Ул. Ген. Толстикова (часть)
				39:15:000000:6426 (часть)	Под проектирование и строительство объекта "Строительство газопровода высокого давления диаметром 325 мм, расположенного вдоль Б. Окружной дороги, до газопровода диаметром 219 мм по ул. Летней - Иртышской в г. Калининграде
2*	Общее пользование территории	736,0		Муниципальные земли	Ул. Понартская (часть)

	Код 12.0 классификатора Зона действия сервитута (строительство газопровода) - 145,6 м²			39:15:151105:9 (часть)	Под строительство тепломагистрали
				39:15:000000:6187 (часть)	Под строительство объекта: «Строительство КНС-3 с коллекторами»
				39:15:000000:5815	Под строительство кабельной линии внешнего электроснабжения тепловой насосной станции
				39:15:142025:1550	Под проектирование и строительство объекта "Строительство газопровода высокого давления диаметром 325 мм, расположенного вдоль Б. Окружной дороги, до газопровода диаметром 219 мм по ул. Летней - Иртышской в г. Калининграде
Озелененные территории общего пользования					
3*	Озелененные территории общего пользования общего пользования Код 12.0 классификатора Зона действия сервитута (строительство газопровода) - 2048,0 м²	16 528,3		Муниципальные земли	
				39:15:000000:6426 (часть)	Под проектирование и строительство объекта "Строительство газопровода высокого давления диаметром 325 мм, расположенного вдоль Б. Окружной дороги, до газопровода диаметром 219 мм по ул. Летней - Иртышской в г. Калининграде
				39:15:000000:5815	Под строительство кабельной линии внешнего электроснабжения тепловой насосной станции
Итого по кварталу:		18 125,2			
Кадастровый квартал № 39:15:142025					

Под улично-дорожную сеть, линейные объекты инженерной инфраструктуры					
1*	Общее пользование территории Код 12.0 классификатора Зона действия сервитута (строительство газопровода) - 358,3 м²	7 097,4		Муниципальные земли	Ул. Понартская (часть)
				39:15:000000:6187 (часть)	Под строительство объекта: «Строительство КНС-3 с коллекторами»
				39:15:000000:5815	Под строительство кабельной линии внешнего электроснабжения тепловой насосной станции
				39:15:151105:9 (часть)	Под строительство тепломагистрали
				39:15:142025:1550 (часть)	Под проектирование и строительство объекта "Строительство газопровода высокого давления диаметром 325 мм, расположенного вдоль Б. Окружной дороги, до газопровода диаметром 219 мм по ул. Летней - Иртышской в г. Калининграде
2*	Общее пользование территории Код 12.0 классификатора Зона действия сервитута (строительство газопровода) - 82,7 м²	10400,8		Муниципальные земли	улица без названия
				39:15:142025:1550 (часть)	Под проектирование и строительство объекта "Строительство газопровода высокого давления диаметром 325 мм, расположенного вдоль Б. Окружной дороги, до газопровода диаметром 219 мм по ул. Летней - Иртышской в г. Калининграде
Предпринимательство					

3*	Предпринимательство Код 4.0 классификатора	6695,8	Охранная зона инженерных коммуникаций - 1428,5	Муниципальные земли	
				39:15:142025:1550 (часть)	Под проектирование и строительство объекта "Строительство газопровода высокого давления диаметром 325 мм, расположенного вдоль Б. Окружной дороги, до газопровода диаметром 219 мм по ул. Летней - Иртышской в г. Калининграде
Итого по кварталу:		24 194,0			
Всего:		65 845,2			

Примечание:

*Земельный участок обременен правом размещения объектов капитального строительства в целях обеспечения населения и организаций коммунальными услугами

3. ВЫВОДЫ

В границах территории межевания -

- Сохраняются:
 - ранее образованные и зарегистрированные в ГКН земельные участки суммарной площадью 62 008,4 кв. м.
- Образуются:
 - земельные участки (территории) общего пользования суммарной площадью 58 860,4 кв. м;
 - земельный участок под объект дошкольного, начального и среднего образования площадью 289,0 кв. м;
 - земельный участок под объект предпринимательства площадью 6 695,8 кв. м.

4. ОСНОВНЫЕ ТЕХНИКО-ЭКОНОМИЧЕСКИЕ ПОКАЗАТЕЛИ

(Проектное решение)

№№ п/п	Наименование показателей	Ед. изм.	Проектное решение
1	2	3	4
1.	Площадь территории межевания - всего	кв. м	127 853,6
	в том числе:		
1.1.	Образуемые земельные участки	- « -	65 845,2
1.2.	Существующие сохраняемые земельные участки	- « -	62 008,4

УЧАСТОК № 14
УЛ. АЛЛЕЯ СМЕЛЫХ – УЛ. Н. КАРАМЗИНА

1. АНАЛИЗ СУЩЕСТВУЮЩЕГО ПОЛОЖЕНИЯ

Территория межевания площадью 59 183,3 кв. м находится в границах кадастровых кварталов 39:15:142015, 39:15:142025, 39:15:142023, 39:15:142024.

Нижеследующая таблица включает в себя общую информацию по существующим ранее образованным и зарегистрированным в ГКН земельным участкам и, согласно проектному решению межевания территории, земельным участкам существующим, сохраняемым, прекращающим существование.

Существующие ранее образованные и зарегистрированные в ГКН земельные участки

№ п/п	Вид разрешенного использования	Площадь, кв. м	в том числе изымаемая площадь земельных участков в границы красных линий, кв. м	Кадастровый № земельного участка
1	2	3	4	5
1	Под многоквартирный дом <i>Охранная зона инженерных коммуникаций - 42,7 м²</i>	4 259,9		39:15:142015:1046 (существующий сохраняемый)
2	Под существующий многоквартирный дом <i>Охранная зона инженерных коммуникаций - 85,1 м²</i>	1 370,4		39:15:142015:81 (существующий сохраняемый)
3	Под существующий многоквартирный дом <i>Охранная зона инженерных коммуникаций - 86,9 м²</i>	1 460,5		39:15:142015:60 (существующий сохраняемый)
4	Под существующий индивидуальный жилой дом <i>Охранная зона инженерных коммуникаций - 107,1 м²</i>	740,2		39:15:142015:88 (существующий сохраняемый)

5	Под жилой дом индивидуального жилищного фонда <i>Охранная зона инженерных коммуникаций - 39,4 м²</i>	999,8		39:15:142015:1045 (существующий сохраняемый)
6	Под многоквартирный малоэтажный дом <i>Охранная зона инженерных коммуникаций - 12,9 м²</i>	345,5		39:15:142015:1056 (существующий сохраняемый)
7	Под строительство спортивного зала для занятий кикбоксингом со встроенными торговыми помещениями <i>Охранная зона инженерных коммуникаций - 30,2 м²</i> <i>Санитарно-защитная зона - 332,5 м²</i>	1 409,8		39:15:142015:34 (существующий сохраняемый)
8	Под существующий жилой дом <i>Охранная зона инженерных коммуникаций - 5,5 м²</i>	599,9		39:15:142023:12 (существующий сохраняемый)
9	Под обслуживание существующего индивидуального жилого дома <i>Охранная зона инженерных коммуникаций - 5,1 м²</i>	300,4		39:15:142023:24 (существующий сохраняемый)
10	Под существующий индивидуальный жилой дом <i>Охранная зона инженерных коммуникаций - 140,2 м²</i>	800,6		39:15:142023:33 (существующий сохраняемый)
11	Под существующий многоквартирный дом <i>Охранная зона инженерных коммуникаций - 46,0 м²</i>	1 134,7		39:15:142023:35 (существующий сохраняемый)

12	Под существующий многоквартирный дом <i>Охранная зона инженерных коммуникаций - 42,2 м²</i>	1 199,6		39:15:142023:29 (существующий сохраняемый)
13	Под существующий многоквартирный дом <i>Охранная зона инженерных коммуникаций - 73,0 м²</i>	999,6		39:15:142023:41 (существующий сохраняемый)
14	Под парковую зону	222,3		39:15:000000:6080 (часть)
15	Под парковую зону	213,3		39:15:000000:6081 (часть)
16	Водный объект	32,6		(часть)
17		25 843,0	Ранее сформированные (см. Проект планировки территории с проектом межевания в его составе в границах ул. Аллея смелых в Московском районе г. Калининграда)	
Итого:		41 932,1		

2. ПРОЕКТНОЕ РЕШЕНИЕ

Территория межевания – 59 183,3 м²

Образуемые земельные участки					
№№ земельных уч-ков на листе ПМ-1	Вид разрешенного использования (проектное решение)	Площадь, кв. м	в том числе зоны с особыми условиями использования территорий, кв. м	Кадастровый № исходного земельного участка	Вид разрешенного использования (существующее положение)
1	2	3	4	5	7
Кадастровый квартал № 39:15:142015					
Под улично-дорожную сеть, линейные объекты инженерной инфраструктуры					
1*	Общее пользование территории Код 12.0 классификатора	5 082,8	Водоохранная зона - 1753,4	Муниципальные земли	
2*	Общее пользование территории Код 12.0 классификатора	7 494,6	Водоохранная зона - 1844,0	Муниципальные земли	
3*	Общее пользование территории Код 12.0 классификатора	143,7	Водоохранная зона - 143,7	Муниципальные земли	
4*	Общее пользование территории Код 12.0 классификатора	73,8	Водоохранная зона - 73,8	Муниципальные земли	
Итого по кварталу:		12 794,9			
Кадастровый квартал № 39:15:142025					

Под улично-дорожную сеть, линейные объекты инженерной инфраструктуры					
1*	Общее пользование территории Код 12.0 классификатора	1 836,5	Прибрежная полоса - 427,9	Муниципальные земли	
Итого по кварталу:		1 836,5			
Кадастровый квартал № 39:15:142023					
Под улично-дорожную сеть, линейные объекты инженерной инфраструктуры					
1*	Общее пользование территории Код 12.0 классификатора	1 545,4	Водоохранная зона - 278,8	Муниципальные земли	
2*	Общее пользование территории Код 12.0 классификатора	144,1		Муниципальные земли	
3*	Общее пользование территории Код 12.0 классификатора	235,7		Муниципальные земли	
Итого по кварталу:		1 925,2			
Кадастровый квартал № 39:15:142024					
1*	Общее пользование территории Код 12.0 классификатора	694,6	Водоохранная зона - 396,3	Муниципальные земли	
Итого по кварталу:		694,6			
Всего:		17 251,2			

Примечание:

*Земельный участок обременен правом размещения объектов капитального строительства в целях обеспечения населения и организаций коммунальными услугами

3. ВЫВОДЫ

В границах территории межевания -

- Сохраняются:
 - ранее образованные и зарегистрированные в ГКН земельные участки суммарной площадью 41 932,1 кв. м.
- Образуются:
 - земельные участки (территории) общего пользования суммарной площадью 17 251,2 кв. м.

4. ОСНОВНЫЕ ТЕХНИКО-ЭКОНОМИЧЕСКИЕ ПОКАЗАТЕЛИ

(Проектное решение)

№№ п/п	Наименование показателей	Ед. изм.	Проектное решение
1	2	3	4
1.	Площадь территории межевания - всего	кв. м	59 183,3
	в том числе:		
1.1.	Образуемые земельные участки	- « -	17 251,2
1.2.	Существующие сохраняемые земельные участки	- « -	41 932,1

УЧАСТОК № 15
УЛ. АЛЛЕЯ СМЕЛЫХ – УЛ. О. КОШЕВОГО

1. АНАЛИЗ СУЩЕСТВУЮЩЕГО ПОЛОЖЕНИЯ

Территория межевания площадью 26 278,2 кв. м находится в границах кадастровых кварталов 39:15:141308, 39:15:141403, 39:15:141309.

Нижеследующая таблица включает в себя общую информацию по существующим ранее образованным и зарегистрированным в ГКН земельным участкам и, согласно проектному решению межевания территории, земельным участкам существующим сохраняемым, прекращающим существование.

Существующие ранее образованные и зарегистрированные в ГКН земельные участки

№ п/п	Вид разрешенного использования	Площадь, кв. м	образуемые земельные участки (на период строительства газопровода), кв. м	Кадастровый № земельного участка
1	2	3	4	5
1	Под существующие индивидуальные гаражи <i>Охранная зона инженерных коммуникаций - 794,3 м²</i>	6 538,9	794,3	39:15:141403:125 (часть) (существующий сохраняемый)
2	Под существующие индивидуальные гаражи <i>Охранная зона инженерных коммуникаций - 13,6 м²</i>	414,9		39:15:141403:97 (существующий сохраняемый)
3	Реконструкция ул. Аллея Смелых в г. Калининграде, Калининградская область	445,4		39:15:000000:6133 (часть) (существующий сохраняемый)
4	Под проектирование и строительство газопровода	2 120,8		39:15:000000:3785 многоконтурный (3 контура) (существующий сохраняемый)

5	Энергетика	69,6		39:15:141403:32 (существующий сохраняемый)
6	Коммунальное обслуживание	325,5		39:15:141308:510 (существующий сохраняемый)
7	Водный объект	170,2		Существующий
Итого:		10 085,3	794,3	

2. ПРОЕКТНОЕ РЕШЕНИЕ

Территория межевания – 26 278,2 кв. м

Образуемые земельные участки

№№ земельных уч-ков на листе ПМ-1	Вид разрешенного использования (проектное решение)	Площадь, кв. м	в том числе зоны с особыми условиями использования территорий, кв. м	Кадастровый № исходного земельного участка	Вид разрешенного использования (существующее положение)
1	2	3	4	5	7
Кадастровый квартал № 39:15:141308					
Под улично-дорожную сеть, линейные объекты инженерной инфраструктуры					
1(1); 1(2)	Общее пользование территории Код 12.0 классификатора	1 684,7		Муниципальные земли	Проезд
2(1); 2(2)	Общее пользование территории Код 12.0 классификатора	195,2		Муниципальные земли	Ул. Судостроительная (часть)
Среднеэтажная жилая застройка					
3	Среднеэтажная жилая застройка Код 2.5 классификатора	602,9	Охранная зона инженерных коммуникаций - 306,4 Водоохранная зона – 1261	Муниципальные земли	

4	Среднеэтажная жилая застройка Код 2.5 классификатора	964,2	Охранная зона инженерных коммуникаций - 306,4 Водоохранная зона – 1261	Муниципальные земли	
Под территории общего пользования (береговая полоса)					
5	Общее пользование территории Код 12.0 классификатора	348,1		Муниципальные земли	
6	Общее пользование территории Код 12.0 классификатора	485,1		Муниципальные земли	
Итого по кварталу:		4 280,2			
Кадастровый квартал № 39:15:141403					
Под территории общего пользования (береговая полоса)					
1	Общее пользование территории Код 12.0 классификатора	298,7		Муниципальные земли	
2	Общее пользование территории Код 12.0 классификатора	341,0			
Озелененные территории общего пользования					
3	Общее пользование территории (озелененные территории общего пользования) Код 12.0 классификатора	879,6			

4	Общее пользование территории (озелененные территории общего пользования) Код 12.0 классификатора	1 097,6			
5	Общее пользование территории (озелененные территории общего пользования) Код 12.0 классификатора	3 666,8			
6	Общее пользование территории (озелененные территории общего пользования) Код 12.0 классификатора	2 106,6			
7	Общее пользование территории (озелененные территории общего пользования) Код 12.0 классификатора	255,9			
Под строительство газопровода высокого давления					
125/1*	Коммунальное обслуживание Код 3.1 классификатора	794,3		39:15:141403:125 (часть)	Под существующие индивидуальные гаражи
Итого по кварталу:		9 440,5			

Кадастровый квартал № 39:15:141309					
Под улично-дорожную сеть, линейные объекты инженерной инфраструктуры					
1	Общее пользование территории Код 12.0 классификатора	2 472,2		Муниципальные земли	Ул. Судостроительная (часть)
Итого по кварталу:		2 472,2			
Всего:		16 192,9			

Примечание:

*Земельный участок обременен правом размещения объектов капитального строительства в целях обеспечения населения и организаций коммунальными услугами

3. ВЫВОДЫ

В границах территории межевания -

- Сохраняются:
 - ранее образованные и зарегистрированные в ГКН земельные участки суммарной площадью 10 085,3 кв. м.
- Образуются:
 - земельные участки (территории) общего пользования суммарной площадью 13 831,5 кв. м;
 - земельные участки под среднеэтажную жилую застройку площадью 1 567,1 кв. м;
 - земельный участок под коммунальное обслуживание площадью 794,3 кв. м.

4. ОСНОВНЫЕ ТЕХНИКО-ЭКОНОМИЧЕСКИЕ ПОКАЗАТЕЛИ

(Проектное решение)

№№ п/п	Наименование показателей	Ед. изм.	Проектное решение
1	2	3	4
1.	Площадь территории межевания – всего:	кв. м	26 278,2
	в том числе:		
1.1.	Образуемые земельные участки	- « -	16 192,9
1.2.	Существующие сохраняемые земельные участки	- « -	10 085,3

УЧАСТОК № 16
УЛ. ДЗЕРЖИНСКОГО – УЛ. МУРОМСКАЯ

1. АНАЛИЗ СУЩЕСТВУЮЩЕГО ПОЛОЖЕНИЯ

Территория межевания площадью 120 367,0 кв. м находится в границах кадастровых кварталов 39:15:141502, 39:15:141501, 39:15:141613, 39:15:141607.

Нижеследующая таблица включает в себя общую информацию по существующим ранее образованным и зарегистрированным в ГКН земельным участкам и, согласно проектному решению межевания территории, земельным участкам, существующим сохраняемым, прекращающим существование.

Существующие ранее образованные и зарегистрированные в ГКН земельные участки

№ п/п	Вид разрешенного использования	Площадь, кв. м	в том числе изымаемая площадь земельных участков в границы красных линий, кв. м	Кадастровый № земельного участка
1	2	3	4	5
1	Под многоквартирный малоэтажный дом <i>Охранная зона инженерных коммуникаций - 30,6 м²</i>	915,1		39:15:141502:502 (существующий сохраняемый)
2	Под строительство индивидуального жилого дома <i>Охранная зона инженерных коммуникаций - 130,0 м²</i>	787,4		39:15:141502:35 (существующий сохраняемый)
3	Под многоквартирный дом <i>Охранная зона инженерных коммуникаций - 41,7 м²</i>	1 344,7		39:15:141502:57 (существующий сохраняемый)
4	Под многоквартирный малоэтажный дом <i>Охранная зона инженерных коммуникаций - 156,3 м²</i>	1 529,5		39:15:141502:503 (существующий сохраняемый)

5	Под многоквартирный малоэтажный дом <i>Охранная зона инженерных коммуникаций - 93,9 м²</i>	2 800,0		39:15:141502:504 (существующий сохраняемый)
6	Общее пользование территории (ул. Дзержинского)	952,8		39:15:000000:6702 (часть) (существующий сохраняемый)
7	Под существующие здания и сооружения больницы <i>Охранная зона инженерных коммуникаций - 218,2 м²</i>	417,6		39:15:000000:3443 (часть) (существующий сохраняемый)
8	Под военный городок	84 880,2	39:15:141502:34 (часть) Ранее сформированный (см. Проект планировки территории с проектом межевания в его составе территории в границах ул. Подп. Емельянова – ул. Дзержинского – железная дорога – ул. Энергетиков – ул. Ямская – ул. С. Лазо – ул. Новинская в Московском районе)	
Итого существующие сохраняемые:		93 627,3		
9	Под строительство сетей канализации для МАДОУ детский сад № 9 по ул. Дзержинского, 131 в г. Калининграде	1 764,4	1 764,4	39:15:000000:5797 (часть) (прекращение существования по окончании строительства)
10	Под строительство газораспределительных сетей и газопроводов-вводов в пос. Южный (3 очередь)	2 734,7	2 734,7	39:15:000000:5771 (прекращение существования по окончании строительства) 3 контура (94,7; 2011,1; 628,9)
11	Под строительство канализационного коллектора по ул. Дзержинского в г. Калининграде (от ул. И. Земнухова до ул. Подп. Емельянова)	130,5	130,5	39:15:000000:6228 (по окончании строительства, изменяемый путем присоединения части участка к 39:15:000000:6702) (часть)

2. ПРОЕКТНОЕ РЕШЕНИЕ

Территория межевания – 120 367,0 кв. м

Образуемые земельные участки

№.№ земельных уч-ков на листе ПМ-1	Вид разрешенного использования (проектное решение)	Площадь, кв. м	в том числе зоны с особыми условиями использования территорий, кв. м	Кадастровый № исходного земельного участка	Вид разрешенного использования (существующее положение)
1	2	3	4	5	7
Кадастровый квартал № 39:15:141502					
Под улично-дорожную сеть, линейные объекты инженерной инфраструктуры					
1*	Общее пользование территории Код 12.0 классификатора	7 119,2		Муниципальные земли	ул. Муромская (часть)
				39:15:141502:34 (часть)	Под военный городок
				39:15:000000:5771 (часть)	Под строительство газораспределительных сетей и газопроводов-вводов в пос. Южный (3 очередь)
				39:15:000000:5797 (часть)	Под строительство сетей канализации для МАДОУ детский сад № 9 по ул. Дзержинского, 131 в г. Калининграде

2*	Общее пользование территории Код 12.0 классификатора	4 929,5		Муниципальные земли	ул. Солнечногорская
				39:15:000000:5771 (часть)	Под строительство газораспределительных сетей и газопроводов-вводов в пос. Южный (3 очередь)
3*	Общее пользование территории Код 12.0 классификатора	433,0		Муниципальные земли	ул. Дзержинского (часть)
				39:15:000000:5771 (часть)	Под строительство газораспределительных сетей и газопроводов-вводов в пос. Южный (3 очередь)
				39:15:000000:5797 (часть)	Под строительство сетей канализации для МАДОУ детский сад № 9 по ул. Дзержинского, 131 в г. Калининграде
				39:15:000000:6228 (часть)	Под строительство канализационного коллектора по ул. Дзержинского в г. Калининграде (от ул. И. Земнухова до ул. Подп. Емельянова)
Итого по кварталу:		12 481,7			
Кадастровый квартал № 39:15:141501					
Под улично-дорожную сеть, линейные объекты инженерной инфраструктуры					
1*	Общее пользование территории Код 12.0 классификатора	13 989,3		Муниципальные земли	Ул. Муромская (часть)

				39:15:000000:5771 (часть)	Под строительство газораспределительных сетей и газопроводов-вводов в пос. Южный (3 очередь)
				39:15:000000:5797 (часть)	Под строительство сетей канализации для МАДОУ детский сад № 9 по ул. Дзержинского, 131 в г. Калининграде
2*	Общее пользование территории Код 12.0 классификатора	213,8		Муниципальные земли	Ул. Дзержинского (часть)
				39:15:000000:6228 (часть)	Под строительство канализационного коллектора по ул. Дзержинского в г. Калининграде (от ул. И. Земнухова до ул. Подп. Емельянова)
				39:15:000000:5797 (часть)	Под строительство сетей канализации для МАДОУ детский сад № 9 по ул. Дзержинского, 131 в г. Калининграде
Итого по кварталу:		14 203,1			
Кадастровый квартал № 39:15:141613					
Под улично-дорожную сеть, линейные объекты инженерной инфраструктуры					
1*	Общее пользование территории Код 12.0 классификатора	54,9		39:15:000000:5771 (часть)	Под строительство газораспределительных сетей и газопроводов-вводов в пос. Южный (3 очередь)

Итого по кварталу:	54,9			
Всего:	26739,7			

Примечание:

*Земельный участок обременен правом размещения объектов капитального строительства в целях обеспечения населения и организаций коммунальными услугами

3. ВЫВОДЫ

В границах территории межевания -

- Сохраняются:
 - ранее образованные и зарегистрированные в ГКН земельные участки суммарной площадью 93 627,3 кв. м.
- Образуются:
 - земельные участки (территории) общего пользования суммарной площадью 26 739,7 кв. м.

4. ОСНОВНЫЕ ТЕХНИКО-ЭКОНОМИЧЕСКИЕ ПОКАЗАТЕЛИ

(Проектное решение)

№№ п/п	Наименование показателей	Ед. изм.	Проектное решение
1	2	3	4
1.	Площадь территории межевания - всего	кв. м	120 367,0
	в том числе:		
1.1.	Образуемые земельные участки	- « -	26 739,7
1.2.	Существующие сохраняемые земельные участки, части кадастровых земельных участков	- « -	93 627,3

УЧАСТОК № 17
ПЕР. РЖЕВСКИЙ 3-Й – ПЕР. ЛЬВОВСКИЙ

1. АНАЛИЗ СУЩЕСТВУЮЩЕГО ПОЛОЖЕНИЯ

Территория межевания площадью 17 051,8 кв. м находится в границах кадастровых кварталов 39:15:140924, 39:15:141702, 39:15:141706.

В границах межевания ранее образованные и зарегистрированные в ГКН земельные участки, в основном, с видом разрешенного использования «существующий многоквартирный дом».

Нижеследующая таблица включает в себя общую информацию по существующим ранее образованным и зарегистрированным в ГКН земельным участкам и, согласно проектному решению межевания территории, земельным участкам существующим сохраняемым, изменяемым, прекращающим существование.

Существующие ранее образованные и зарегистрированные в ГКН земельные участки

№ п/п	Вид разрешенного использования	Площадь, кв. м	в том числе изымаемая площадь земельных участков в границы красных линий, кв. м	Кадастровый № земельного участка
1	2	3	4	5
1	Под строительство индивидуального жилого дома <i>Охранная зона инженерных коммуникаций - 56,8 м² Зона санитарной охраны источника водоснабжения II пояса - 539,8 м²</i>	1 350,5		39:15:141706:21 (существующий сохраняемый)
2	Под существующий многоквартирный дом <i>Охранная зона инженерных коммуникаций - 117,7 м² Зона санитарной охраны источника водоснабжения II пояса - 1 260,9 м²</i>	1 260,9		39:15:141706:19 (существующий сохраняемый)

3	Под существующий многоквартирный дом Охранная зона инженерных коммуникаций - 12,3 м ² Зона санитарной охраны источника водоснабжения II пояса - 854,2 м ²	854,2		39:15:141702:31 (существующий сохраняемый)
4	Под существующий многоквартирный дом Охранная зона инженерных коммуникаций - 25,6 м ² Зона санитарной охраны источника водоснабжения II пояса - 764,9 м ²	764,9		39:15:141702:20 (существующий сохраняемый)
5	Под существующий многоквартирный дом Охранная зона инженерных коммуникаций - 20,5 м ² Зона санитарной охраны источника водоснабжения II пояса - 1 120,6 м ²	1 120,6		39:15:141702:32 (существующий сохраняемый)
6	Под существующий многоквартирный дом Охранная зона инженерных коммуникаций - 31,2 м ² Зона санитарной охраны источника водоснабжения II пояса - 1 149,9 м ²	1 149,9		39:15:141702:34 (существующий сохраняемый)
7	Для общего пользования (уличная сеть)	2 235,0		39:15:000000:10015 (существующий сохраняемый)
8	Под существующий многоквартирный дом Охранная зона инженерных коммуникаций - 46,7 м ² Зона санитарной охраны источника водоснабжения II пояса - 1 044,6 м ²	1 044,6		39:15:141702:35 (существующий сохраняемый)

Итого существующие, сохраняемые:		9 780,6		
9	Под строительство канализационного коллектора для комплексной застройки Юго-Восточного жилого района г. Калининграда	123,4	123,4	39:15:140924:753 (часть) (прекращение существования по окончанию строительства)
10	Под проектирование и строительство газораспределительных сетей и газопроводов-вводов	160,5	160,5	39:15:000000:3796 (часть) (прекращение существования по окончанию строительства)
11	Под строительство канализационного напорного коллектора для комплексной застройки Юго-Восточного жилого района г. Калининграда	3725,0	3725,0	39:15:000000:3329 (часть) (изменяемый с последующим прекращением существования по окончанию строительства)

2. ПРОЕКТНОЕ РЕШЕНИЕ

Территория межевания – 17 051,8 кв. м

Образуемые земельные участки

№№ земельных уч-ков на листе ПМ-1	Вид разрешенного использования (проектное решение)	Площадь, кв. м	в том числе зоны с особыми условиями использования территорий, кв. м	Кадастровый № исходного земельного участка	Вид разрешенного использования (существующее положение)
1	2	3	4	5	6
Кадастровый квартал № 39:15:140924					
Под улично-дорожную сеть, линейные объекты инженерной инфраструктуры					
1*	Общее пользование территории Код 12.0 классификатора Зона действия сервитута (строительство газопровода - 133,8 м²; строительство канализации - 2 670,9 м²) - 2 804,7 м²	5 209,5		Муниципальные земли	Пер. Ржевский 3-й
				39:15:000000:3329 (часть)	Под строительство канализационного напорного коллектора для комплексной застройки Юго-Восточного жилого района г. Калининграда
				39:15:000000:3796 (часть)	Под проектирование и строительство газораспределительных сетей и газопроводов-вводов
				39:15:140924:753 (часть)	Под строительство канализационного напорного коллектора для комплексной застройки Юго-Восточного жилого района г. Калининграда
Итого по кварталу:		5 209,5			

Кадастровый квартал № 39:15:39:15:141706					
Под улично-дорожную сеть, линейные объекты инженерной инфраструктуры					
1*	Общее пользование территории Код 12.0 классификатора Зона действия сервитута (строительство канализации) - 1177,5 м²	1 275,6		Муниципальные земли	Пер. Ржевский 3-й
				39:15:000000:3329 (часть)	Под строительство канализационного напорного коллектора для комплексной застройки Юго-Восточного жилого района г. Калининграда
Итого по кварталу:		1 275,6			
Кадастровый квартал № 39:15:39:15:141702					
Под улично-дорожную сеть, линейные объекты инженерной инфраструктуры					
1*	Общее пользование территории Код 12.0 классификатора Зона действия сервитута (строительство газопровода) - 61,4 м²	781,0		Муниципальные земли	Пер. Ржевский 3-й
				39:15:000000:3796 (часть)	Под проектирование и строительство газораспределительных сетей и газопроводов-вводов
2*	Общее пользование территории Код 12.0 классификатора Зона действия сервитута (строительство газопровода) - 5,1 м²	5,1		39:15:000000:3796 (часть)	Под проектирование и строительство газораспределительных сетей и газопроводов-вводов
Итого по кварталу:		786,1			
Всего:		7 271,2			

Примечание:

*Земельный участок обременен правом размещения объектов капитального строительства в целях обеспечения населения и организаций коммунальными услугами

3. ВЫВОДЫ

В границах территории межевания -

- Сохраняются:
 - ранее образованные и зарегистрированные в ГКН земельные участки суммарной площадью 9 780,6 кв. м.
- Образуются:
 - земельные участки (территории) общего пользования суммарной площадью 7 271,2 кв. м.

4. ОСНОВНЫЕ ТЕХНИКО-ЭКОНОМИЧЕСКИЕ ПОКАЗАТЕЛИ

(Проектное решение)

№№ п/п	Наименование показателей	Ед. изм.	Проектное решение
1	2	3	4
1.	Площадь территории межевания - всего	кв. м	17 051,8
	в том числе:		
1.1.	Образуемые земельные участки	- « -	7 271,2
1.2.	Существующие сохраняемые земельные участки	- « -	9 780,6

УЧАСТОК № 18
УЛ. ЛОБАЧЕВСКОГО

1. АНАЛИЗ СУЩЕСТВУЮЩЕГО ПОЛОЖЕНИЯ

Территория межевания площадью 6 265,5 кв. м находится в границах кадастровых кварталов 39:15:141712, 39:15:141711.

В границах межевания ранее образованные и зарегистрированные в ГКН земельные участки, в основном, с видом разрешенного использования «под существующий индивидуальный жилой дом».

Нижеследующая таблица включает в себя общую информацию по существующим ранее образованным и зарегистрированным в ГКН земельным участкам и, согласно проектному решению межевания территории, земельным участкам существующим сохраняемым.

Существующие ранее образованные и зарегистрированные в ГКН земельные участки

№ п/п	Вид разрешенного использования	Площадь, кв. м	в том числе изымаемая площадь земельных участков в границы красных линий, кв. м	Кадастровый № земельного участка
1	2	3	4	5
1	Под существующий жилой дом индивидуального жилищного фонда <i>Охранная зона инженерных коммуникаций - 142,1 м²</i>	600,0		39:15:141711:4 (существующий сохраняемый)
2	Под существующий индивидуальный жилой дом <i>Охранная зона инженерных коммуникаций - 107,4 м²</i>	916,2		39:15:141711:16 (существующий сохраняемый)
3	Для благоустройства территории жилого дома индивидуального жилищного фонда по ул. Лобачевского, 12 <i>Охранная зона инженерных коммуникаций - 19,1 м²</i>	71,2		39:15:141711:95 (существующий сохраняемый)
Итого существующие сохраняемые ЗУ:		1 587,4		

2. ПРОЕКТНОЕ РЕШЕНИЕ

Территория межевания – 6 265,5 кв. м

Образуемые земельные участки

№.№ земельных уч-ков на листе ПМ-1	Вид разрешенного использования (проектное решение)	Площадь, кв. м	в том числе зоны с особыми условиями использования территорий, кв. м	Кадастровый № исходного земельного участка	Вид разрешенного использования (существующее положение)
1	2	3	4	5	6
Кадастровый квартал № 39:15:141712					
Под улично-дорожную сеть, линейные объекты инженерной инфраструктуры					
1*	Общее пользование территории Код 12.0 классификатора	2 512,9	Зона санитарной охраны источника водоснабжения - 2512,9 СЗП водовода - 248,4	Муниципальные земли	
Итого по кварталу:		2 512,9			
Кадастровый квартал № 39:15:39:15:141711					
1*	Общее пользование территории Код 12.0 классификатора	2 165,2	Зона санитарной охраны источника водоснабжения - 2165,2 СЗП водовода - 309,1	Муниципальные земли	
Итого по кварталу:		2 165,2			
Всего:		4 678,1			

Примечание: *Земельный участок обременен правом размещения объектов капитального строительства в целях обеспечения населения и организаций коммунальными услугами

3. ВЫВОДЫ

В границах территории межевания -

- Сохраняются:
 - ранее образованные и зарегистрированные в ГКН земельные участки суммарной площадью 1 587,4 кв. м.
- Образуются:
 - земельные участки (территории) общего пользования суммарной площадью 4 678,1 кв. м.

4. ОСНОВНЫЕ ТЕХНИКО-ЭКОНОМИЧЕСКИЕ ПОКАЗАТЕЛИ

(Проектное решение)

№№ п/п	Наименование показателей	Ед. изм.	Проектное решение
1	2	3	4
1.	Площадь территории межевания - всего	кв. м	6 265,5
	в том числе:		
1.1.	Образуемые земельные участки	- « -	4 678,1
1.2.	Существующие сохраняемые земельные участки	- « -	1 587,4

УЧАСТОК № 19
УЛ. АЙВАЗОВСКОГО

1. АНАЛИЗ СУЩЕСТВУЮЩЕГО ПОЛОЖЕНИЯ

Территория межевания площадью 8 953,8 кв. м находится в границах кадастровых кварталов 39:15:141710, 39:15:141711.

Нижеследующая таблица включает в себя общую информацию по существующим ранее образованным и зарегистрированным в ГКН земельным участкам и, согласно проектному решению межевания территории, земельным участкам существующим, сохраняемым, прекращающим существование.

Существующие ранее образованные и зарегистрированные в ГКН земельные участки

№ п/п	Вид разрешенного использования	Площадь, кв. м	в том числе изымаемая площадь земельных участков в границы красных линий, кв. м	Кадастровый № земельного участка
1	2	3	4	5
1	Под многоквартирный малоэтажный дом <i>Охранная зона инженерных коммуникаций - 63,9 м² Зона санитарной охраны источника водоснабжения - 900,7 м² СЗП водовода - 900,7 м²</i>	900,7		39:15:141710:119 (существующий сохраняемый)
2	Под КТП-339 <i>Зона санитарной охраны источника водоснабжения - 13,8 м²</i>	13,8		39:15:141711:11 (существующий сохраняемый)
Итого существующий сохраняемый ЗУ:		914,5		
3	Под существующий гараж <i>Зона санитарной охраны источника водоснабжения - 57,6 м² СЗП водовода - 57,6 м²</i>	42,6	42,6	39:15:141710:10 (прекращение существования)

4	Под гараж Зона санитарной охраны источника водоснабжения - 57,6 м ² СЗП водовода - 57,6 м ²	57,3	57,3	39:15:141710:13 (прекращение существования)
5	Под существующий индивидуальный жилой дом Зона санитарной охраны источника водоснабжения - 746,8 м ² СЗП водовода - 746,8 м ² Охранная зона инженерных коммуникаций - 91,1 м ²	746,8	746,8	39:15:141710:12 (изменяемый)
6	Под существующий жилой Зона санитарной охраны источника водоснабжения - 848,1 м ² СЗП водовода - 486,9 м ²	848,1	848,1	39:15:141710:10 (изменяемый)

2. ПРОЕКТНОЕ РЕШЕНИЕ

Территория межевания – 8 953,8 кв. м

Образуемые земельные участки

№.№ земельных уч-ков на листе ПМ-1	Вид разрешенного использования (проектное решение)	Площадь, кв. м	в том числе зоны с особыми условиями использования территорий, кв. м	Кадастровый № исходного земельного участка	Вид разрешенного использования (существующее положение)
1	2	3	4	5	6
Кадастровый квартал № 39:15:141710					
Под улично-дорожную сеть, линейные объекты инженерной инфраструктуры					
1*	Общее пользование территории Код 12.0 классификатора	2 140,6	Зона санитарной охраны источника водоснабжения - 2140,6 СЗП водовода - 315,2	Муниципальные земли	
				39:15:141710:13 (часть)	Под гараж
				39:15:141710:11 (часть)	Под существующий гараж
Для индивидуального жилищного строительства					
2	Для индивидуального жилищного строительства Код классификатора 2.1	780,9	Зона санитарной охраны источника водоснабжения - 780,9 СЗП водовода - 780,9	39:15:141710:13 (часть)	Под гараж
				39:15:141710:12	Под существующий индивидуальный жилой дом
3	Для индивидуального жилищного строительства Код классификатора 2.1	877,7	Зона санитарной охраны источника водоснабжения - 877,7 СЗП водовода - 486,9	39:15:141710:11 (часть)	Под существующий гараж
				39:15:141710:10	Под существующий жилой дом
Итого по кварталу:		3 799,2			

Кадастровый квартал № 39:15:39:15:141711					
Под улично-дорожную сеть, линейные объекты инженерной инфраструктуры					
1*	Общее пользование территории Код 12.0 классификатора	3 071,6	Зона санитарной охраны источника водоснабжения - 3071,6 СЗП водовода - 309,0	Муниципальные земли	
Под малоэтажную многоквартирную жилую застройку					
2	Малоэтажная многоквартирная жилая застройка Код 2.1.1 классификатора	1 168,5	Зона санитарной охраны источника водоснабжения - 1168,5	Муниципальные земли	
Итого по кварталу:		4 240,1			
Всего:		8 039,3			

Примечание:

*Земельный участок обременен правом размещения объектов капитального строительства в целях обеспечения населения и организаций коммунальными услугами

3. ВЫВОДЫ

В границах территории межевания -

- Сохраняются:
 - ранее образованные и зарегистрированные в ГКН земельные участки суммарной площадью 914,5 кв. м.
- Образуются:
 - земельные участки (территории) общего пользования суммарной площадью 5 212,2 кв. м;
 - два земельных участка для индивидуального жилищного строительства суммарной площадью 1 658,6 кв. м;
 - земельный участок под малоэтажную многоквартирную жилую застройку площадью 1 168,5 кв. м.

4. ОСНОВНЫЕ ТЕХНИКО-ЭКОНОМИЧЕСКИЕ ПОКАЗАТЕЛИ

(Проектное решение)

№№ п/п	Наименование показателей	Ед. изм.	Проектное решение
1	2	3	4
1.	Площадь территории межевания - всего	кв. м	8 953,8
	в том числе:		
1.1.	Образуемые земельные участки	- « -	8 039,3
1.2.	Существующие сохраняемые земельные участки	- « -	914,5

УЧАСТОК № 20
УЛ. ЯМСКАЯ

1. АНАЛИЗ СУЩЕСТВУЮЩЕГО ПОЛОЖЕНИЯ

Территория межевания площадью 18 183,7 кв. м находится в границах кадастровых кварталов 39:15:141624, 39:15:141622.

В границах межевания ранее образованные и зарегистрированные в ГКН земельные участки, с видом разрешенного использования «под строительство индивидуального жилого дома», «земли общего пользования», «для ведения садоводства».

Нижеследующая таблица включает в себя общую информацию по существующим ранее образованным и зарегистрированным в ГКН земельным участкам и, согласно проектному решению межевания территории, земельным участкам существующим, сохраняемым, изменяемым, прекращающим существование.

Существующие ранее образованные и зарегистрированные в ГКН земельные участки

№ п/п	Вид разрешенного использования	Площадь, кв. м	в том числе изымаемая площадь земельных участков в границы красных линий, кв. м	Кадастровый № земельного участка
1	2	3	4	5
1	Под строительство индивидуального жилого дома Охранная зона инженерных коммуникаций - 53,8 м ² Санитарно-защитная зона - 1099,6 м ²	1 099,6		39:15:141624:853 (существующий сохраняемый)
2	Под существующий многоквартирный дом Охранная зона инженерных коммуникаций - 114,5 м ² Санитарно-защитная зона - 800,3 м ²	800,3		39:15:141624:801 (существующий сохраняемый)

3	Земли общего пользования (проезд) СНТ «Железнодорожник» Охранная зона инженерных коммуникаций - 211,7 м ² Санитарно-защитная зона – 1 036,2 м ²	1 036,2		39:15:141624:899 (часть) (существующий сохраняемый)
4	Общее пользование территории	1 943,8		39:15:000000:7104 (часть) (существующий сохраняемый)
Итого существующие, сохраняемые:		4 879,9		
5	Для ведения коллективного садоводства Охранная зона инженерных коммуникаций - 9,7 м ² Санитарно-защитная зона - 660,8 м ²	660,8	124,1	39:15:141624:71 (изменяемый)
6	Для ведения коллективного садоводства Санитарно-защитная зона - 593,1 м ²	593,1	103,4	39:15:141624:70 (изменяемый)
7	Для ведения коллективного садоводства Санитарно-защитная зона - 668,4 м ²	668,4	77,6	39:15:141624:69 (изменяемый)
8	Для ведения коллективного садоводства Санитарно-защитная зона - 127,7 м ²	488,8	89,6	39:15:141624:68 (изменяемый)
9	Для ведения коллективного садоводства	933,2	58,7	39:15:141622:42 (изменяемый)
10	Земли общего пользования	924,3	924,3 (123,3+251,5+75,4+ 19,1 +39,0 +415,8)	39:15:141622:84 (часть) (изменяемый)
11	Для ведения коллективного садоводства	1 345,0	154,8	39:15:141622:80 (изменяемый)

12	Для ведения коллективного садоводства <i>Санитарно-защитная зона - 747,4 м²</i>	949,8	109,5	39:15:141622:49 (изменяемый)
13	Земли общего пользования <i>Охранная зона инженерных коммуникаций - 104,0 м² Санитарно-защитная зона - 214,2 м²</i>	214,2	35,8	39:15:141624:799 (изменяемый)
14	Для ведения садоводства <i>Санитарно-защитная зона - 522,0 м²</i>	522,0	522,0	39:15:000000:2848 (прекращение существования)
15	Для ведения коллективного садоводства <i>Санитарно-защитная зона - 561,0 м²</i>	561,0	561,0	39:15:141622:65 (прекращение существования с последующим перераспределением)
16	Для ведения коллективного садоводства <i>Санитарно-защитная зона - 950,2 м²</i>	950,2	238,4	39:15:141622:68 (изменяемый)
17	Для ведения коллективного садоводства <i>Санитарно-защитная зона - 571,4 м²</i>	571,4	89,9	39:15:141622:50 (изменяемый)
18	Для ведения коллективного садоводства <i>Санитарно-защитная зона - 524,5 м²</i>	524,5	159,0	39:15:141622:51 (изменяемый)

2. ПРОЕКТНОЕ РЕШЕНИЕ

Территория межевания – 18 183,2 кв. м

Образуемые земельные участки

№№ земельных уч- ков на листе ПМ-1	Вид разрешенного использования (проектное решение)	Площадь, кв. м	в том числе зоны с особыми условиями использования территорий, кв. м	Кадастровый № исходного земельного участка	Вид разрешенного использования (существующее положение)
1	2	3	4	5	6
Кадастровый квартал № 39:15:141622					
Под улично-дорожную сеть, линейные объекты инженерной инфраструктуры					
1*	Общее пользование территории Код 12.0 классификатора	3 703,1		Муниципальные земли	Ул. Ямская
				39:15:141622:68 (часть)	Для ведения коллективного садоводства
				39:15:141622:65 (часть)	Для ведения коллективного садоводства
				39:15:141622:84 (часть)	Для ведения коллективного садоводства
				39:15:000000:2848	Для ведения коллективного садоводства
				39:15:141622:50 (часть)	Для ведения коллективного садоводства
				39:15:141622:51 (часть)	Для ведения коллективного садоводства
				39:15:141622:42 (часть)	Для ведения коллективного садоводства

				39:15:141622:80 (часть)	Для ведения коллективного садоводства
				39:15:000000:7104 (часть)	Общее пользование территории
				39:15:141622:49 (часть)	Для ведения коллективного садоводства
8*	Общее пользование территории Код 12.0 классификатора	464,5		39:15:141622:84 (часть)	Земли общего пользования
				39:15:141622:65 (часть)	Для ведения коллективного садоводства
9*	Общее пользование территории Код 12.0 классификатора	39,0		39:15:141622:84 (часть)	Земли общего пользования
Для ведения садоводства					
2	Для ведения садоводства Код. 13.2 классификатора	874,5		39:15:141622:42 (часть)	Для ведения коллективного садоводства
3	Для ведения садоводства Код. 13.2 классификатора	1 190,1		39:15:141622:80 (часть)	Для ведения коллективного садоводства
4	Для ведения садоводства Код. 13.2 классификатора	840,3	Санитарно-защитная зона - 687,6	39:15:141622:49 (часть)	Для ведения коллективного садоводства
5	Для ведения садоводства Код. 13.2 классификатора	481,5	Санитарно-защитная зона - 481,5	39:15:141622:50 (часть)	Для ведения коллективного садоводства
6	Для ведения садоводства Код. 13.2 классификатора	365,5	Санитарно-защитная зона - 365,5	39:15:141622:51 (часть)	Для ведения коллективного садоводства
7	Для ведения садоводства Код. 13.2 классификатора	711,8	Санитарно-защитная зона - 711,8	39:15:141622:68 (часть)	Для ведения коллективного садоводства
Итого по кварталу:		8 670,3			
Кадастровый квартал № 39:15:141624					
Под улично-дорожную сеть, линейные объекты инженерной инфраструктуры					

1*	Общее пользование территории Код 12.0 классификатора	2 438,2		Муниципальные земли	
				39:15:141624:68 (часть)	Для ведения коллективного садоводства
				39:15:141624:69 (часть)	Для ведения коллективного садоводства
				39:15:141624:70 (часть)	Для ведения коллективного садоводства
				39:15:141624:71(часть)	Для ведения коллективного садоводства
2*	Общее пользование территории Код 12.0 классификатора	178,4		39:15:141624:799 (часть)	Земли общего пользования
Для ведения садоводства					
3	Для ведения садоводства Код. 13.2 классификатора	399,2	Санитарно-защитная зона - 127,7	39:15:141622:68 (часть)	Для ведения коллективного садоводства
4	Для ведения садоводства Код. 13.2 классификатора	590,8	Санитарно-защитная зона - 565,8	39:15:141622:69 (часть)	Для ведения коллективного садоводства
5	Для ведения садоводства Код. 13.2 классификатора	489,7	Санитарно-защитная зона - 489,7	39:15:141622:70 (часть)	Для ведения коллективного садоводства
6	Для ведения садоводства Код. 13.2 классификатора	536,7	Санитарно-защитная зона - 536,7	39:15:141622:71 (часть)	Для ведения коллективного садоводства
Итого по кварталу:		4 633,0			
Всего:		13 303,3			

Примечание:

*Земельный участок обременен правом размещения объектов капитального строительства в целях обеспечения населения и организаций коммунальными услугами

3. ВЫВОДЫ

В границах территории межевания -

- Сохраняются:
 - ранее образованные и зарегистрированные в ГКН земельные участки суммарной площадью 4 879,9 кв. м.
- Образуются:
 - земельные участки (территории) общего пользования суммарной площадью 6 823,2 кв. м.
- Изменяются:
 - земельные участки для ведения садоводства суммарной площадью 6 480,1 кв. м.

4. ОСНОВНЫЕ ТЕХНИКО-ЭКОНОМИЧЕСКИЕ ПОКАЗАТЕЛИ

(Проектное решение)

№№ п/п	Наименование показателей	Ед. изм.	Проектное решение
1	2	3	4
1.	Площадь территории межевания - всего	кв. м	18 183,2
	в том числе:		
1.1.	Образуемые, изменяемые земельные участки	- « -	13 303,3
1.2.	Существующие сохраняемые земельные участки	- « -	4 879,9

УЧАСТОК № 21
УЛ. КУПРИНА

1. АНАЛИЗ СУЩЕСТВУЮЩЕГО ПОЛОЖЕНИЯ

Территория межевания площадью 3 872,4 кв. м находится в границах кадастровых кварталов 39:15:133203, 39:15:133204.

Нижеследующая таблица включает в себя общую информацию по существующему ранее образованному и зарегистрированному в ГКН земельному участку и, согласно проектному решению межевания территории, земельному участку существующему сохраняемому.

Существующие ранее образованные и зарегистрированные в ГКН земельные участки

№ п/п	Вид разрешенного использования	Площадь, кв. м	в том числе изымаемая площадь земельных участков в границы красных линий, кв. м	Кадастровый № земельного участка
1	2	3	4	5
1	Под многоквартирный дом. Охранная зона инженерных коммуникаций - 194,0 м². Зона санитарной охраны источника водоснабжения II пояса - 1550,3 м²	1 550,3		39:15:133204:10 (существующий сохраняемый)

2. ПРОЕКТНОЕ РЕШЕНИЕ

Территория межевания – 3 872,4 кв. м

Образуемые земельные участки

№№ земельных уч-ков на листе ПМ-1	Вид разрешенного использования (проектное решение)	Площадь, кв. м	в том числе зоны с особыми условиями использования территорий, кв. м	Кадастровый № исходного земельного участка	Вид разрешенного использования (существующее положение)
1	2	3	4	5	6
Кадастровый квартал № 39:15:133203					
Под улично-дорожную сеть, линейные объекты инженерной инфраструктуры					
1*	Общее пользование территории Код 12.0 классификатора	1 458,6	Зона санитарной охраны источника водоснабжения II пояса - 1458,6	Муниципальные земли	
Итого по кварталу:		1 458,6			
Кадастровый квартал № 39:15:39:15:133204					
1*	Общее пользование территории Код 12.0 классификатора	863,5	Зона санитарной охраны источника водоснабжения II пояса - 863,5	Муниципальные земли	
Итого по кварталу:		863,5			
Всего:		2 322,1			

Примечание:

*Земельный участок обременен правом размещения объектов капитального строительства в целях обеспечения населения и организаций коммунальными услугами

3. ВЫВОДЫ

В границах территории межевания -

- Сохраняются:
 - ранее образованные и зарегистрированные в ГКН земельные участки площадью 1 550,3 кв. м.
- Образуются:
 - земельные участки (территории) общего пользования суммарной площадью 2 322,1 кв. м.

4. ОСНОВНЫЕ ТЕХНИКО-ЭКОНОМИЧЕСКИЕ ПОКАЗАТЕЛИ

(Проектное решение)

№№ п/п	Наименование показателей	Ед. изм.	Проектное решение
1	2	3	4
1.	Площадь территории межевания - всего	кв. м	3 872,4
	в том числе:		
1.1.	Образуемые земельные участки	- « -	2 322,1
1.2.	Существующие сохраняемые земельные участки	- « -	1 550,3

УЧАСТОК № 22

ПР. ПОБЕДЫ

1. АНАЛИЗ СУЩЕСТВУЮЩЕГО ПОЛОЖЕНИЯ

Территория межевания площадью 23 447,9 кв. м находится в границах кадастрового квартала 39:15:111402.

Нижеследующая таблица включает в себя общую информацию по существующим ранее образованным и зарегистрированным в ГКН земельным участкам и, согласно проектному решению межевания территории, земельным участкам существующим сохраняемым, прекращающим существование.

Существующие ранее образованные и зарегистрированные в ГКН земельные участки

№ п/п	Вид разрешенного использования	Площадь, кв. м	в том числе изымаемая площадь земельных участков в границы красных линий, кв. м	Кадастровый № земельного участка
1	2	3	4	5
1	Под существующий восьми квартирный жилой дом	1 025,4		39:15:111402:14 (существующий сохраняемый)
2	Под существующее здание котельной	673,1		39:15:111402:277 (существующий сохраняемый)
3	Под сад-огород	1 267,9		39:15:111402:30 (существующий сохраняемый)
4	Под сад-огород	1 085,1		39:15:111402:33 (существующий сохраняемый)
Итого существующие, сохраняемые:		4 051,5		

2. ПРОЕКТНОЕ РЕШЕНИЕ

Территория межевания – 23 447,9 кв. м

Образуемые земельные участки

№№ земельных уч-ков на листе ПМ-1	Вид разрешенного использования (проектное решение)	Площадь, кв. м	в том числе зоны с особыми условиями использования территорий, кв. м	Кадастровый № исходного земельного участка	Вид разрешенного использования (существующее положение)
1	2	3	4	5	6
Кадастровый квартал № 39:15:111402					
Под улично-дорожную сеть, линейные объекты инженерной инфраструктуры					
1*	Общее пользование территории Код 12.0 классификатора	3 206,9	Зона санитарной охраны источников водоснабжения II пояса – 5 203,9	Муниципальные земли	
3*	Общее пользование территории Код 12.0 классификатора	2 379,4	Зона санитарной охраны источников водоснабжения II пояса – 2 379,4 Санитарно-защитная зона – 1 693,0	Муниципальные земли	
Для размещения смотровых колодцев и камер переключения канализационного коллектора					
2	Коммунальное обслуживание Код 3.1 классификатора	27,4	Зона санитарной охраны источников водоснабжения II пояса - 27,4	Муниципальные земли	

Малоэтажная многоквартирная жилая застройка					
4	Малоэтажная многоквартирная жилая застройка Код 2.1.1 классификатора	2 490,1	Зона санитарной охраны источников водоснабжения II пояса – 2 490,1 Санитарно-защитная зона - 2490,1 Охранная зона инженерных сетей - 109,2 Зона действия публичного сервитута - 168,7	Муниципальные земли	
5	Малоэтажная многоквартирная жилая застройка Код 2.1.1 классификатора	2 986,0	Зона санитарной охраны источников водоснабжения II пояса – 2 986,0 Санитарно-защитная зона - 2 850,3 Охранная зона инженерных сетей - 463,5 Зона действия публичного сервитута - 300,1	Муниципальные земли	
Предпринимательство					
6	Предпринимательство Код 4.0 классификатора	1 010,8	Зона санитарной охраны источников водоснабжения II пояса – 1 010,8 Санитарно-защитная зона - 665,2	Муниципальные земли	

7	Предпринимательство Код 4.0 классификатора	3 983,6	Зона санитарной охраны источников водоснабжения II пояса – 3 983,6 Санитарно-защитная зона - 2 395,3	Муниципальные земли	
8	Предпринимательство Код 4.0 классификатора	1 932,0	Зона санитарной охраны источников водоснабжения II пояса – 1 932,0 Санитарно-защитная зона - 1 932,0	Муниципальные земли	
9	Предпринимательство Код 4.0 классификатора	1 380,2	Зона санитарной охраны источников водоснабжения II пояса – 1 380,2 Санитарно-защитная зона - 844,6	Муниципальные земли	
Итого по кварталу:		19 396,4			
Всего:		19 396,4			

Примечание:

*Земельный участок обременен правом размещения объектов капитального строительства в целях обеспечения населения и организаций коммунальными услугами

**Расчет нормативного земельного участка к малоэтажным многоквартирным
жилым домам по пр. Победы**

№ п/п	Наименование	Этаж-ность	Общая площадь, кв. м	Удельный показатель земельной доли на 1 кв. м общей площади	Нормативный размер земельного участка, кв. м	Площадь земельного участка (проектное решение), кв. м
1	2	3	4	5	6	7
1	Малоэтажный многоквартирный жилой дом №№ 201 – 203 (№ 4 на листе ПМ 1/22)	2	800,0	2,84	2 272,0	2 490,1
2	Малоэтажный многоквартирный жилой дом №№ 201а–203а (№ 5 на листе ПМ 1/22)	3	1 200,0	2,0	2 400,0	2 986,0

Примечание к таблице: Расчет нормативной площади земельного участка к жилым домам приведен согласно Правил землепользования и застройки ГО «Город Калининград» (внесение изменений по решению № 426 от 19.12.2012 г. Окружного Совета депутатов города Калининграда пятого созыва, п. 13.2).

3. ВЫВОДЫ

В границах территории межевания -

- Сохраняются:
 - ранее образованные и зарегистрированные в ГКН земельные участки суммарной площадью 4 051,5 кв. м.
- Образуются:
 - земельные участки (территории) общего пользования суммарной площадью 5 586,3 кв. м;
 - земельный участок под объекты коммунального обслуживания площадью 27,4 кв. м;

- земельные участки под объекты предпринимательства суммарной площадью 8 306,6 кв. м;
- земельный участок под малоэтажную многоквартирную жилую застройку суммарной площадью 5 476,1 кв. м.

4. ОСНОВНЫЕ ТЕХНИКО-ЭКОНОМИЧЕСКИЕ ПОКАЗАТЕЛИ

(Проектное решение)

№№ п/п	Наименование показателей	Ед. изм.	Проектное решение
1	2	3	4
1.	Площадь территории межевания - всего	кв. м	23 447,9
	в том числе:		
1.1.	Образуемые земельные участки	- « -	19 396,4
1.2.	Существующие сохраняемые земельные участки	- « -	4 051,5

УЧАСТОК № 23
ПЕР. СУРИКОВА

1. АНАЛИЗ СУЩЕСТВУЮЩЕГО ПОЛОЖЕНИЯ

Территория межевания площадью 1 388,7 кв. м находится в границах кадастровых кварталов 39:15:131910, 39:15:131911.

В границах межевания ранее образован и зарегистрирован в ГКН земельный участок, с видом разрешенного использования «под существующий индивидуальный жилой дом».

Нижеследующая таблица включает в себя общую информацию по существующему ранее образованному и зарегистрированному в ГКН земельному участку и, согласно проектному решению межевания территории, существующему сохраняемому.

Существующие ранее образованные и зарегистрированные в ГКН земельные участки

№ п/п	Вид разрешенного использования	Площадь, кв. м	в том числе изымаемая площадь земельных участков в границы красных линий, кв. м	Кадастровый № земельного участка
1	2	3	4	5
1	Под существующий индивидуальный жилой дом. <i>Охранная зона инженерных коммуникаций - 19,2 м²</i>	875,6		39:15:131910:16 (существующий сохраняемый)

2. ПРОЕКТНОЕ РЕШЕНИЕ

Территория межевания – 1 388,7 кв. м

Образуемые земельные участки

№№ земельных уч-ков на листе ПМ-1	Вид разрешенного использования (проектное решение)	Площадь, кв. м	в том числе зоны с особыми условиями использования территорий, кв. м	Кадастровый № исходного земельного участка	Вид разрешенного использования (существующее положение)
1	2	3	4	5	6
Кадастровый квартал № 39:15:131911					
Под улично-дорожную сеть, линейные объекты инженерной инфраструктуры					
1*	Общее пользование территории Код 12.0 классификатора	207,2		Муниципальные земли	
Итого по кварталу:		207,2			
Кадастровый квартал № 39:15:131910					
1*	Общее пользование территории Код 12.0 классификатора	305,9		Муниципальные земли	
Итого по кварталу:		305,9			
Всего:		513,1			

Примечание:

*Земельный участок обременен правом размещения объектов капитального строительства в целях обеспечения населения и организаций коммунальными услугами

3. ВЫВОДЫ

В границах территории межевания -

- Сохраняются:
 - ранее образованный и зарегистрированный в ГКН земельный участок площадью 875,6 кв. м.
- Образуются:
 - земельные участки (территории) общего пользования суммарной площадью 513,1 кв. м.

4. ОСНОВНЫЕ ТЕХНИКО-ЭКОНОМИЧЕСКИЕ ПОКАЗАТЕЛИ

(Проектное решение)

№№ п/п	Наименование показателей	Ед. изм.	Проектное решение
1	2	3	4
1.	Площадь территории межевания - всего	кв. м	1 388,7
	в том числе:		
1.1.	Образуемые земельные участки	- « -	513,1
1.2.	Существующие сохраняемые земельные участки	- « -	875,6

ГРАФИЧЕСКИЕ МАТЕРИАЛЫ