

Российская Федерация Калининградская область



236003 Калининград, Московский пр-кт. 174 офис 307 тел./факс (4012) 630-100, 630-200

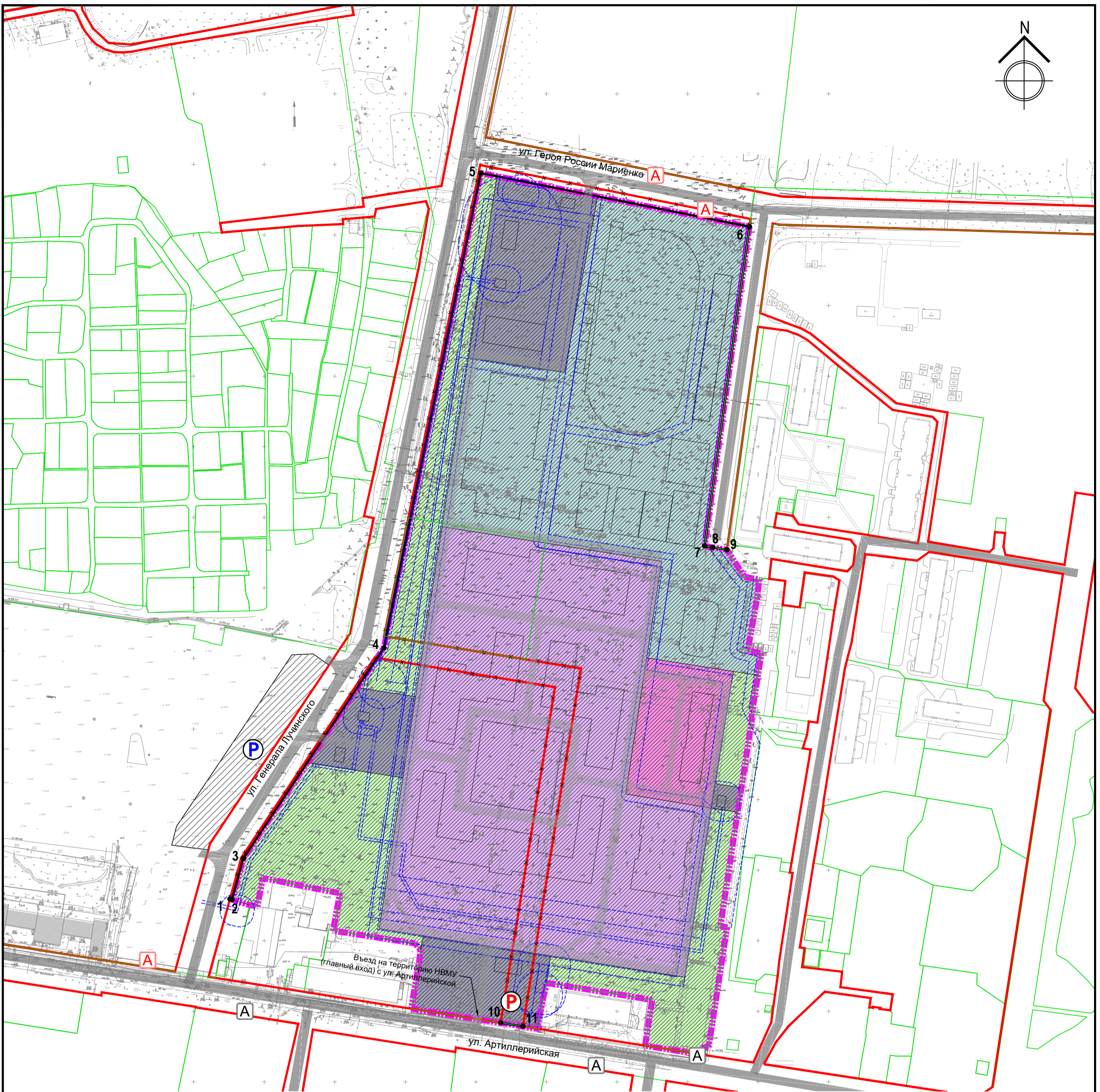
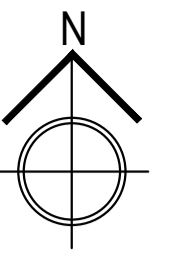
**ПРОЕКТ ПЛАНИРОВКИ ТЕРРИТОРИИ
С ПРОЕКТОМ МЕЖЕВАНИЯ В ЕГО СОСТАВЕ**

**территории, расположенной в границах улицы Артиллерийской города Калининграда
Калининградской области (для размещения объекта "Строительство филиала Нахимовского
военно-морского училища на 560 мест в г. Калининграде"), шифр 3-23/19-20**

**ПРОЕКТ ПЛАНИРОВКИ ТЕРРИТОРИИ
ОСНОВНАЯ (УТВЕРЖДАЕМАЯ) ЧАСТЬ**

**РАЗДЕЛ 1
ГРАФИЧЕСКИЕ МАТЕРИАЛЫ**

Калининград 2020 г.



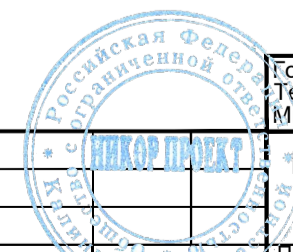
Условные обозначения

- Границы территории, для которой разрабатывается проект планировки
- Границы земельных участков, зарегистрированных в ЕГРН
- Красные линии существующие
- Красные линии устанавливаемые
- Красные линии отменяемые
- Характерные точки красных линий
- Границы зон с особыми условиями использования территорий, устанавливаемые для объектов и сетей инженерной инфраструктуры, планируемых к размещению
- Остановка общественного транспорта
- Места для временного хранения автотранспорта (автостоянки)
- Предполагаемое место размещения автостоянки для КНВМУ (согласно проектным предложениям, подготовленным ООО "НИКОР ПР"ОЕКТ")

Границы зон планируемого размещения объектов капитального строительства основного вида разрешенного использования

- Объекты для размещения профессиональных образовательных организаций
- Границы зон планируемого размещения объектов капитального строительства и иных объектов вспомогательных видов разрешенного использования
- Спортивные сооружения, бассейны
- Прочие объекты вспомогательного вида разрешенного использования (объекты общественного питания, здравоохранения, прочие объекты)
- Объекты транспортной инфраструктуры, локальные объекты инженерной инфраструктуры
- Границы зон планируемого размещения элементов благоустройства
- Элементы благоустройства территории

Примечание:
Границами элементов планировочной структуры (улично-дорожная сеть) на территории проекта планировки и сопредельных территориях являются красные линии

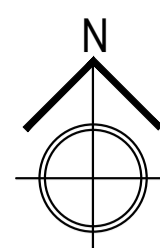


Государственный заказчик: Министерство обороны Российской Федерации
Технический заказчик: ФКП "Управление заказчика капитального строительства Министерства обороны Российской Федерации"

Год выпуска: 2020

Масштаб
1:2000

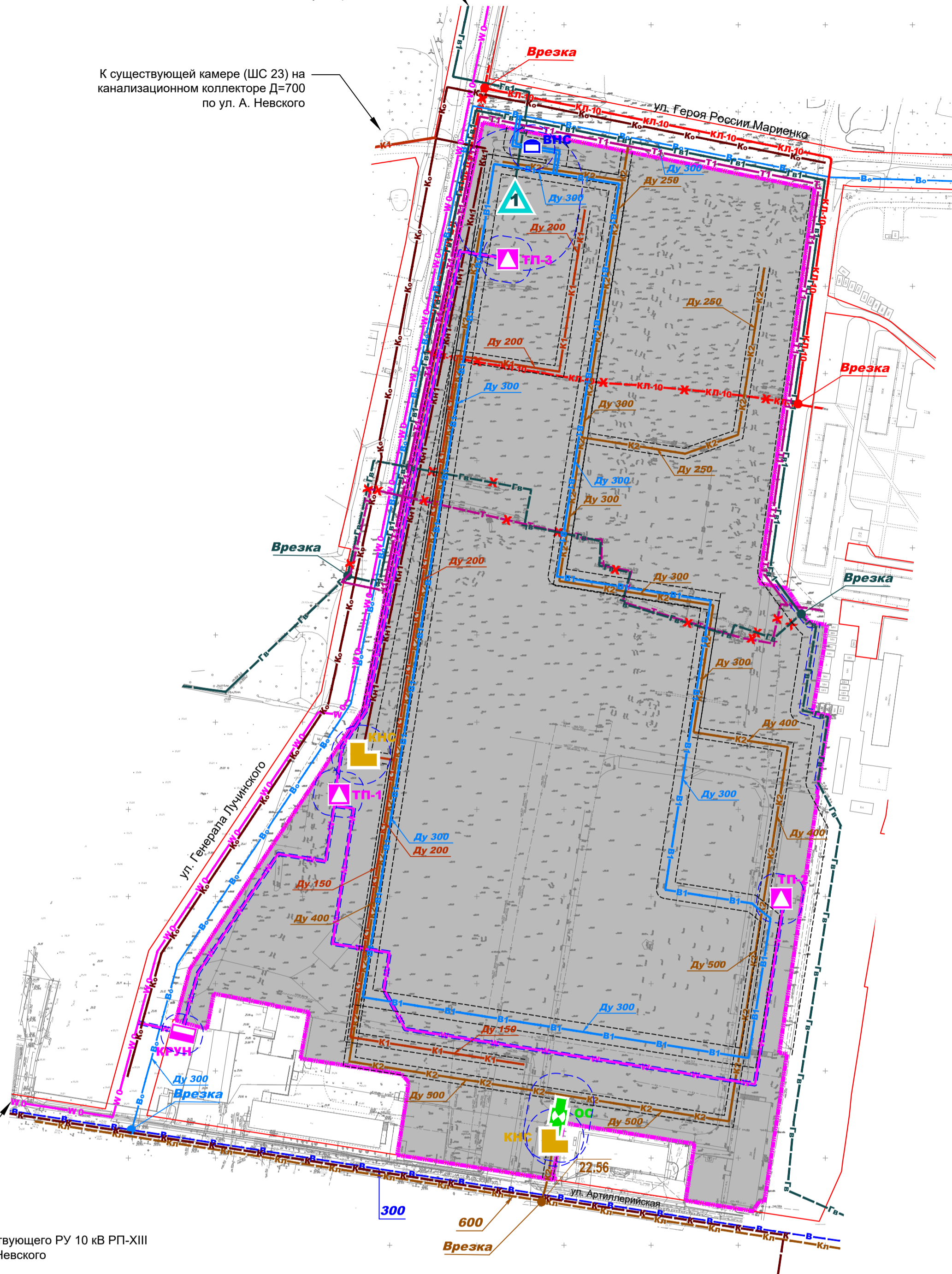
Должн-ть	Фамилия	Подпись	Дата	стадия	лист	листов
Директор	Ефимова Н.И.		02.20	Проект планировки территории Основная (утверждаемая) часть	ПП	1
Рук.проекта	Чепиного Н.И.		02.20			
ГАП	Черненко П.В.		02.20			
Исполнил	Граф Д.Д.		02.20	Чертеж планировки территории		ООО"НИКОР ПР"ОЕКТ"



К существующему газопроводу
высокого давления Ø426,
проложенного от ул. А. Невского к
ул. Орловской

К существующей камере (ШС 23) на
канализационном коллекторе Д=700
по ул. А. Невского

К существующему водопроводу
Д=500 по ул. Артиллерийской



От существующего РУ 10 кВ РП-ХIII
по ул. А. Невского

Условные обозначения

- Границы территории, для которой разрабатывается проект планировки
- Красные линии
- - - - - Границы зон с особыми условиями использования территории
- - - - - Расстояние от сети до фундаментов зданий и сооружений

Объекты капитального строительства инженерной инфраструктуры

- | | | | |
|--|--|--|---|
| <p>Существующие сохраняемые</p> <p>Проектируемые (в составе ПП)</p> <p>Ликвидируемые (в составе ПП)</p> <p>Ранее запроектированные</p> | <p>В В1</p> <p>К К1</p> <p>Кн1</p> <p>Кл К2</p> <p>Гв Гв1</p> <p>Т Т1</p> <p>Кл-10 Кл-10</p> <p>W W0</p> | <p>В0</p> <p>К0</p> <p>Кн0</p> <p>Кл0</p> <p>Гв0</p> <p>Т0</p> <p>Кл-100</p> | <p>Хозяйственно-питьевой водопровод</p> <p>Водопроводные сооружения (ВНС)</p> <p>Коллектор бытовой канализации</p> <p>Напорный коллектор бытовой канализации</p> <p>Канализационная насосная станция (КНС)</p> <p>Коллектор дождевой канализации</p> <p>Очистные сооружения дождевой канализации</p> <p>Газопровод высокого давления</p> <p>Сосредоточенный потребитель газа (котельная)</p> <p>Теплопровод</p> <p>Кабельная линия 10кВ</p> <p>Распределительная кабельная линия 10кВ</p> <p>Трансформаторная подстанция ТП 10/04 кВ</p> <p>Распределительный пункт РП-10 кВ (КРУН)</p> |
|--|--|--|---|

Зоны с особыми условиями использования территорий

Наименование и параметры сетей и сооружений	Расстояние от сети до фундаментов зданий и сооружений, м	Охранная зона инженерных коммуникаций и сооружений, м	Санитарно-защитная зона, м
Газопровод высокого давления	7	2	
Водопровод	5		
Самотечная канализация	3		
Напорная канализация	5		
Кабельная линия электропередач	0,6	1	
ТП, РП			10
КНС			15
Очистные сооружения дождевых стоков (локальные)			15

Государственный заказчик: Министерство обороны Российской Федерации
Технический заказчик: ФКП "Управление заказчика капитального строительства
Министерства обороны Российской Федерации"

Год выпуска: 2020 Масштаб 1:2000

Должн-ть	Фамилия	Подпись	Дата
Рук. проекта	Челинога Н.И.		02.20
ГАП	Черненко П.В.		02.20
ГИП	Новожилов Б.Д.		02.20
Исполнил	Граф Д.Д.		02.20

Строительство филиала Нахимовского военно-морского училища на 560 мест в г. Калининграде

Проект планировки территории Утверждаемая часть	стадия	лист	листов
	ПП		
Приложение к чертежу планировки территории. Сводный план инженерных сетей.		ООО"НИКОР ПРОЕКТ"	