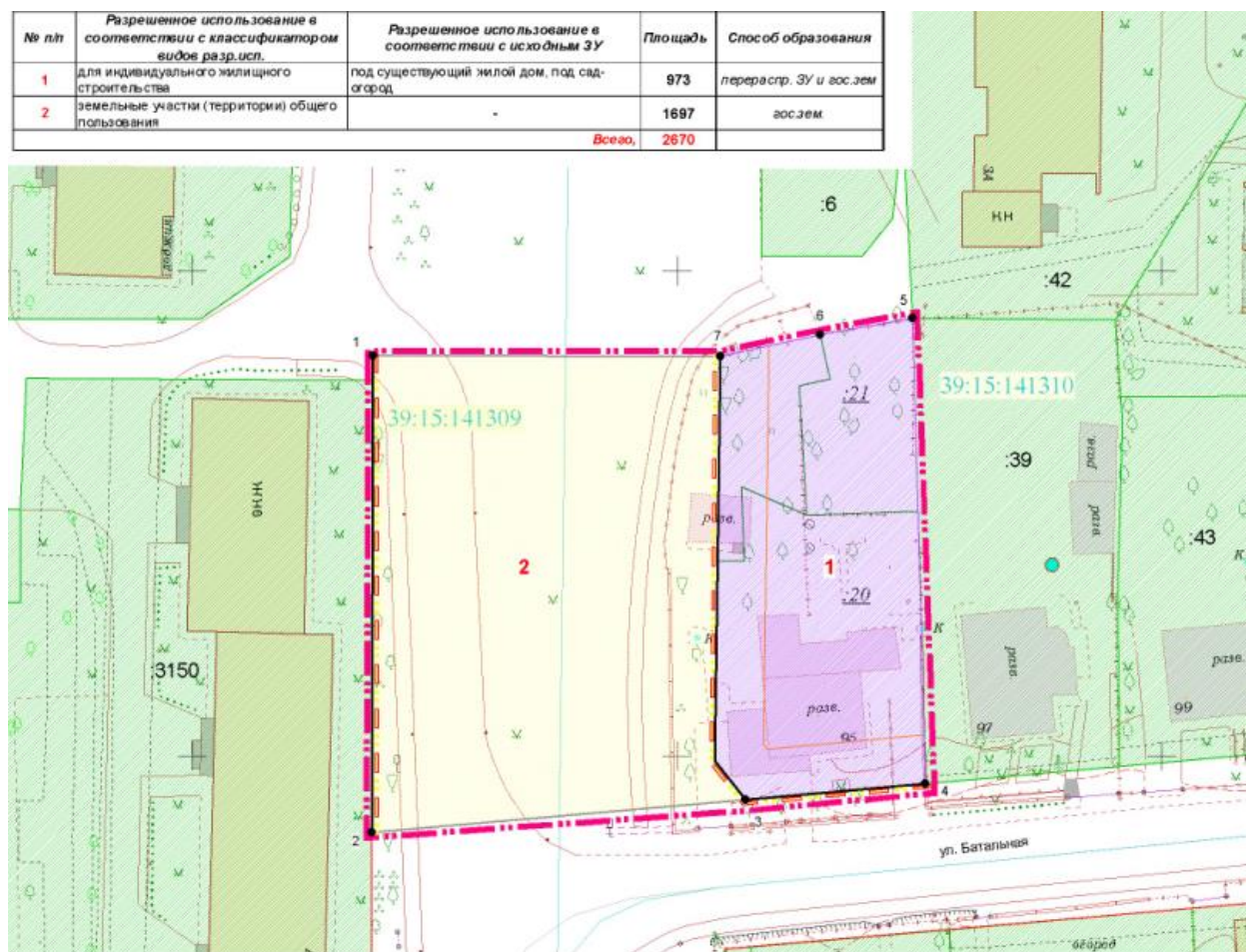


Пункт № 6.

Публичные слушания по проекту о внесении изменений в проект межевания территории в границах красных линий ул. Судостроительная – ул. Батальная в Московском районе, утвержденный постановлением администрации городского округа «Город Калининград» от 21.05.2014 № 723.

Определение местоположения границ образуемого путем перераспределения земельного участка с кадастровым номером 39:15:141310:20 по ул. Батальной, 95 с землями государственной неразграниченной собственности.

№ п/п	Разрешенное использование в соответствии с классификатором видов разр. исп.	Разрешенное использование в соответствии с исходным ЗУ	Площадь	Способ образования
1	для индивидуального жилищного строительства	под существующий жилой дом, под сад-огород	973	перераспр. ЗУ и гос.зем
2	земельные участки (территории) общего пользования	-	1697	гос.зем.
Всего,			2670	



УСЛОВНЫЕ ОБОЗНАЧЕНИЯ

- Границы территории, в отношении которой осуществлена подготовка проекта межевания
- Границы элементов планировочной структуры
- Характерные точки границы территории межевания
- Существующие красные линии
- Устанавливаемые красные линии
- Линии отступа от красных линий
- Граница кадастрового квартала
- Границы ранее образованных земельных участков
- Границы ранее образованных земельных участков, предлагаемых к перераспределению
- Границы образуемых земельных участков:
 - для индивидуального жилищного строительства;
 - земельные участки (территории) общего пользования