

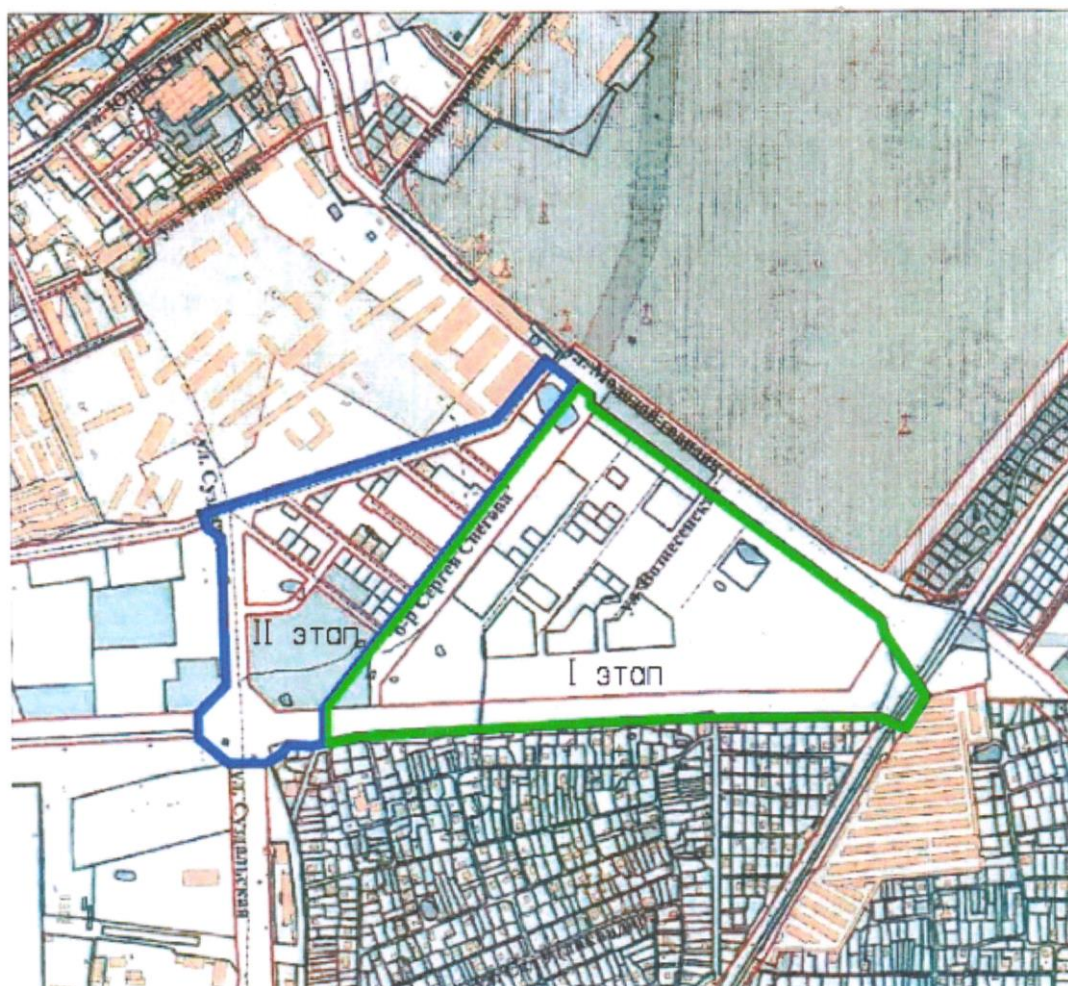
Пункт 6.

Публичные слушания по документации по планировке территории (I этап) «Проект планировки территории с проектом межевания в его составе в границах бульвара Сергея Снегова – улицы Молодой гвардии – улицы Юбилейная (продолжение) в городе Калининграде.

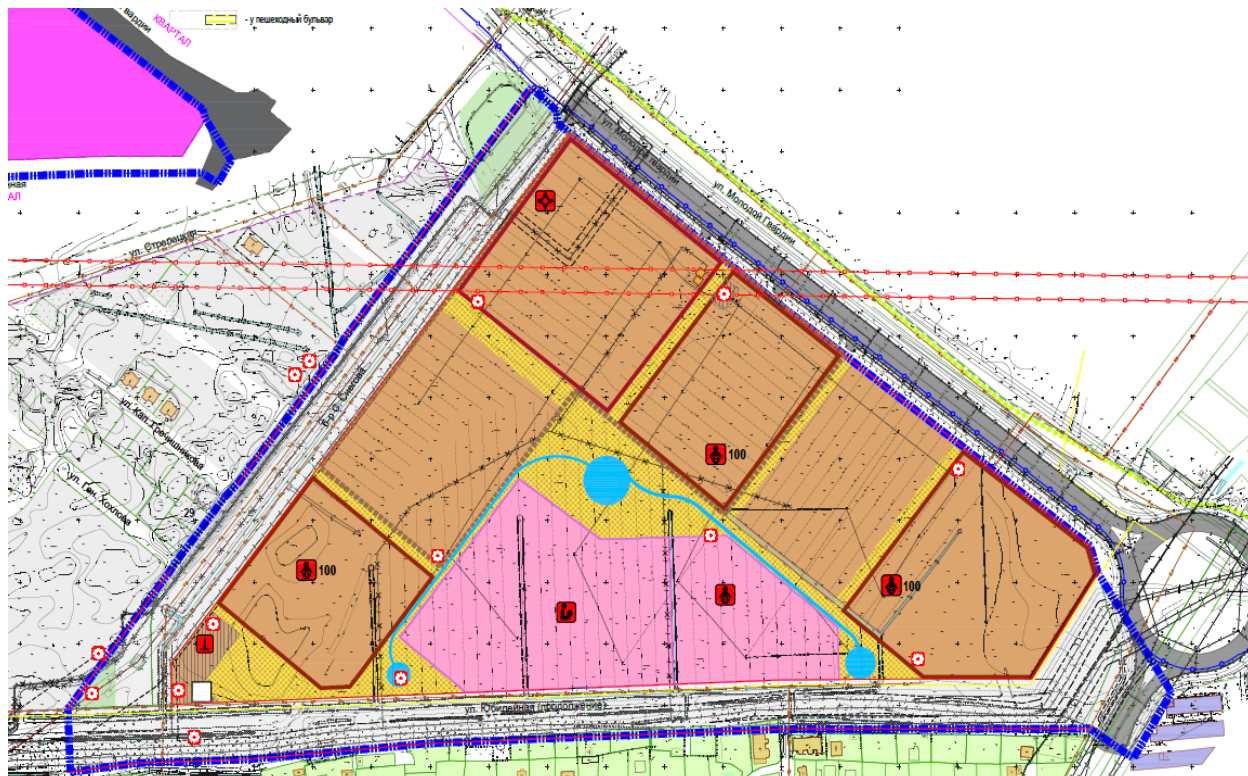
Документацией по планировке территории устанавливаются зоны планируемых размещений объектов многоэтажной жилой застройки, в том числе со встроенной поликлиникой общей площадью 2500 кв.м, детскими садами, а также объектов дошкольного (детского сада на 300 мест) и среднего общего образования (общеобразовательной организации на 1150 учащихся), объектов инженерной инфраструктуры.

СХЕМА ГРАНИЦ ТЕРРИТОРИИ

в отношении к которой осуществляется подготовка документации по планировке территории



- границы территории (I этап проектирования)
- границы территории (II этап проектирования)



Условные обозначения



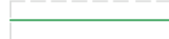
Границы территории, в отношении которой осуществляется подготовка проекта планировки



Красные линии существующие



Красные линии устанавливаемые



Границы земельных участков, зарегистрированных на 10.2018 г. по сведениям Росреестра



Водоприемник "чистого" ливневого стока



- многоэтажной жилой застройки - I очередь развития территории



Границы зон планируемого размещения объектов капитального строительства в территориальных зонах:



- объектов детского дошкольного и среднего общего образования (территориальная зона объектов образования)



- объектов многоэтажной жилой застройки



- объектов многоэтажной жилой застройки со встроенной поликлиникой



- объектов многоэтажной жилой застройки со встроенным детским садом



- объектов коммунального обслуживания



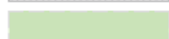
- объектов озеленения (защитных насаждений) и объектов благоустройства



Территория общего (городского) пользования:



- зона размещения линейных объектов инженерной инфраструктуры, улично-дорожная сеть



- благоустройство территории



Объекты капитального строительства регионального значения:



- здравоохранения (амбулаторно-поликлинического обслуживания- встроенный в жилой дом)



Объекты капитального строительства местного значения:



- блочный газорегуляторный пункт (ГРПБ)



- дошкольная образовательная организация



- общеобразовательная организация



- встроенный детский сад на 100 мест



- инженерной инфраструктуры



- инженерной инфраструктуры (котельная)



- троллейбусные линии городского общественного транспорта



- велосипедная дорожка