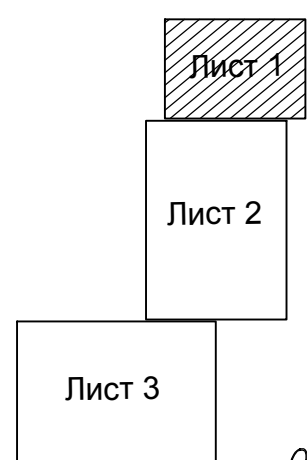
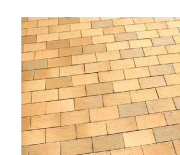
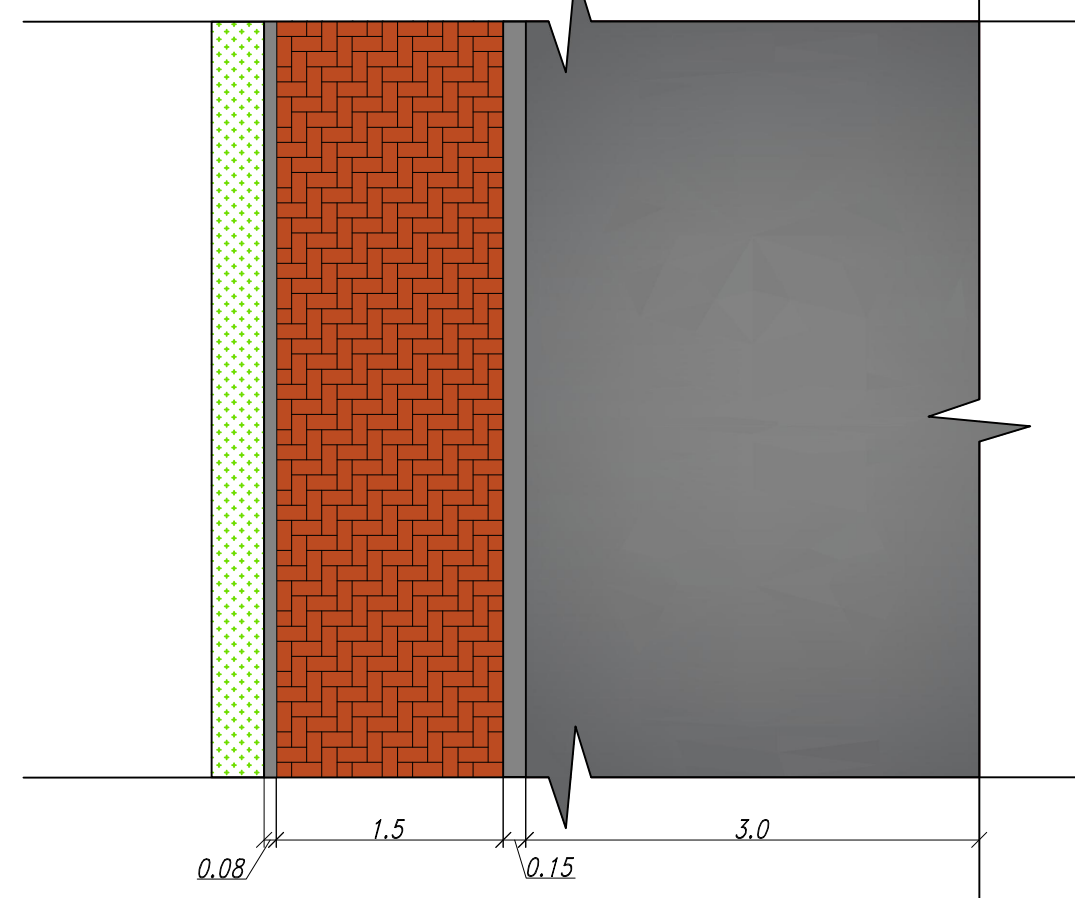


Схема расположения листов



Основная схема раскладки плитки



На тротуаре применяется вибропрессованная бетонная плитка желтого цвета.

Наименование работ	Усл.обоз.	Ед.изм.	Кол-во
Устройство дорожной одежды по типу I		м2	7011,91
Устройство дорожной одежды по типу II		м2	4365,11
Установка гранитного бортового камня (ГП1 100*30*11)		м	73,00
Установка гранитного бортового камня (ГП5 100*20*8)		м	92,00
Установка бетонного бортового камня (Бр100*30*18)		м	2148,00
Установка бетонного бортового камня (Бр100*20*8)		м	1818,00

Условные обозначения:

- Граница разработки
- Граница землеотвода
- Красные линии
- Гранитный бортовой камень
- Пониженный бортовой камень h=8 см.
- Пониженный бортовой камень h=1,5 см.
- Ограждение из композитного материала, Н=1,20 м.
- Существующее асфальтовое покрытие улицы Генерала Павлова
- Существующее покрытие (серая плитка) тротуара улицы Генерала Павлова
- Усовершенствованное покрытие капитального типа из асфальтобетона I марки, тип А
- Покрытие тротуара, вибропрессованная бетонная плитка желтого цвета
- Проектируемый дождеприемный колодец
- Проектируемый уличный фонарь
- Вырубаемый кустарник, L=6,75 м.п.
- Вырубаемый кустарник, 3 шт.
- Вырубаемое дерево, 15 шт.
- Порядковый номер по таблице "Ведомость зеленых насаждений"
- Количество
- Урны N12-N19-марки NAVAN 003357, остальные из композитных материалов
- Скамья марки NAVAN 00001331
- Тактильная плитка
- Пешеходный переход

Ведомость зеленых насаждений

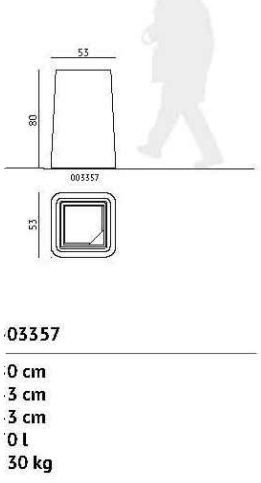
Пор. номер	Условное изображение	Наименование	Количество	Примечание
1		клен остролистный, шт.	14	возраст дерева 10 лет
2		сирень, шт.	0	кустарник
3		пузыреплодник калинолистный, м.п.	0	кустарник
4		газон, м.кв.	317,43	h=0,15 м.

Палка со спинкой -Navan 001331 (или аналог)
сиденье и спинка:teak
крепление сиденья:графит RAL 7021
цвет опорных ножек:графит

Зимняя г. Калининграда



Урна из композитных материалов

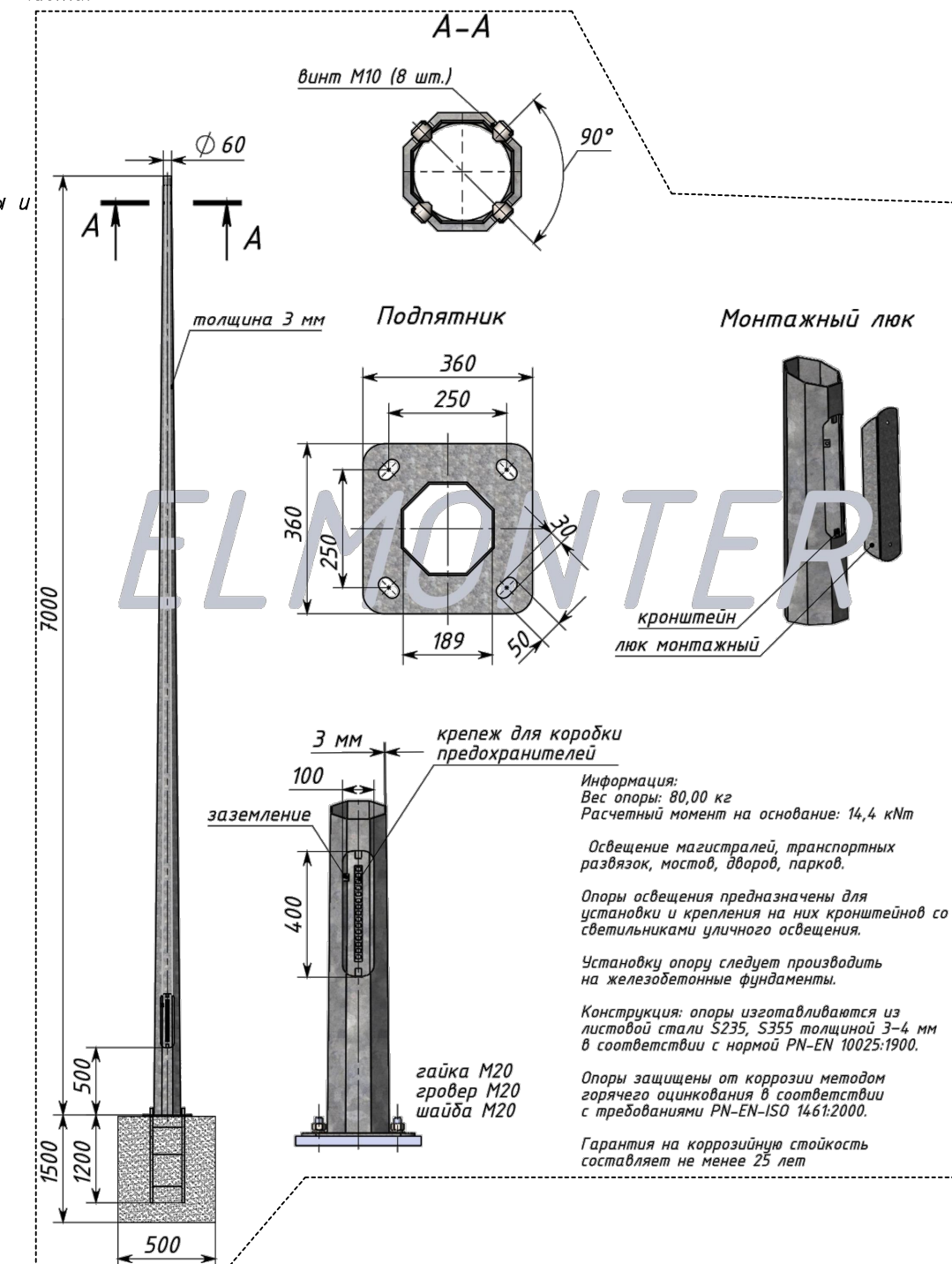


Урна-Navan 003357 она прямоугольной формы и вместимость 70 литров (или аналог) цвет:графит (на плане N12-N19)

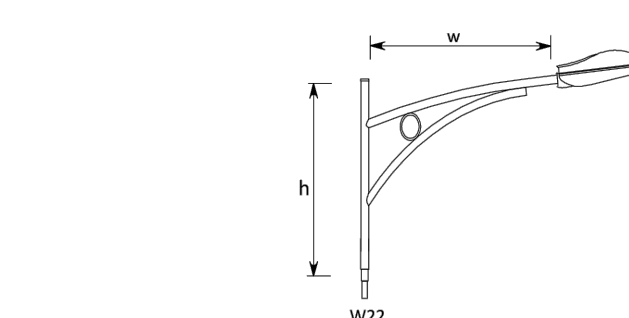
Зимняя г. Калининграда



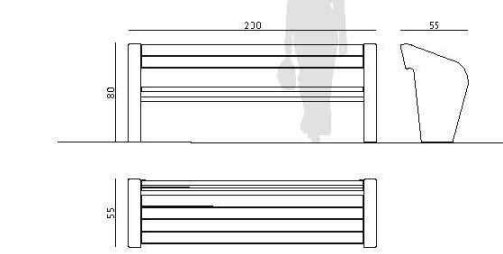
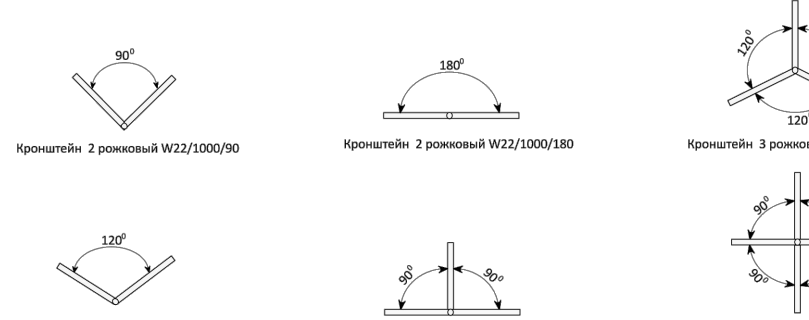
Принимаемые модели алюминиевых опор с изгибами под разными углами и очень оригинальными формами. Применяются для освещения дороги и пешеходной части.



Светильник применяется на всех видах опор.



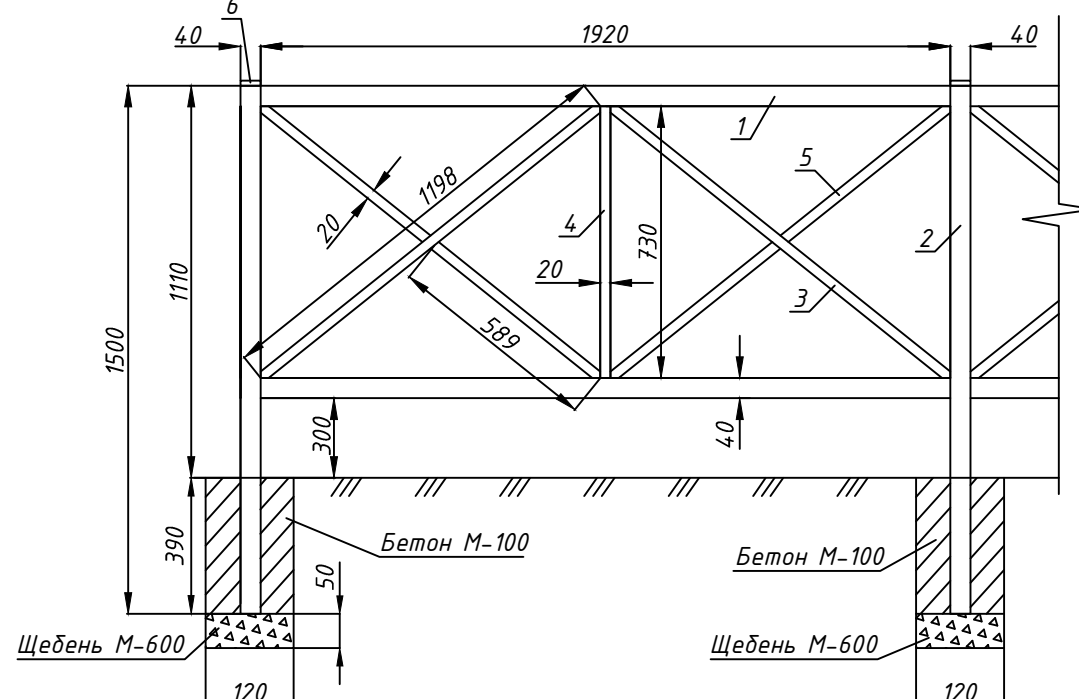
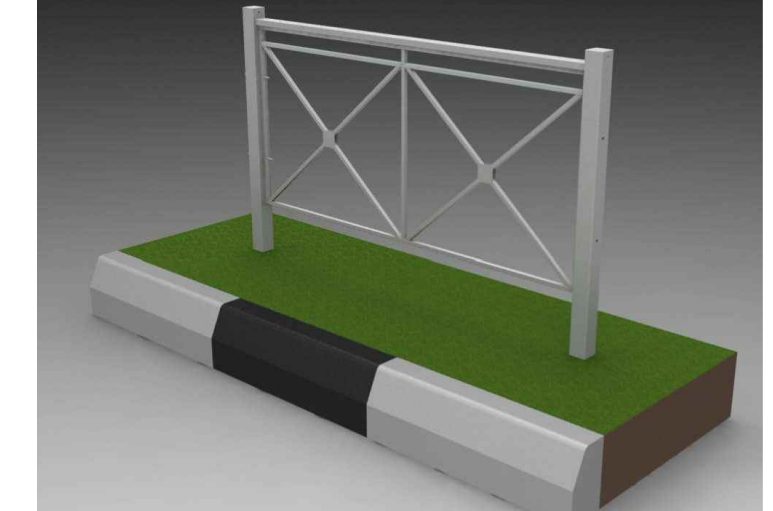
Кронштейн на опору	h	W	диаметр под светильник	Вес (кг)
Кронштейн 1-роковой W22/1000	1000	1000	48	10
Кронштейн 2-роковой W22/1000*	1000	1000	48	20
Кронштейн 3-роковой W22/1000*	1000	1000	48	30
Кронштейн 4-роковой W22/1000*	1000	1000	48	35
Кронштейн 1-роковой W22/1500	1000	1500	48	15
Кронштейн 2-роковой W22/1500*	1000	1500	48	25
Кронштейн 3-роковой W22/1500*	1000	1500	48	35
Кронштейн 4-роковой W22/1500*	1000	1500	48	40



Виды



Перильное ограждение



Тип велопарковок применяемых на Солнечном бульваре

МК 2016-П001-ТКР-АД1-13			
9	-	Зам.	16-1
Изм.	Кол.уч.	Лист	Подкол.
Гип	Князев А.Н.	Разработал	Беляков Н.С.
Н.контроль	Князев А.Н.		
Реконструкция улицы Ген. Павлова в г. Калининграде			
Автомобильные дороги		Стадия	Лист
		П	13
План благоустройства (1 этап) М 1:500		Листов	
		31	
		ООО "АСГАРД"	