



ОАО «КАЛИНИНГРАДПРОМПРОЕКТ»  
Свидетельство № П-013-3903009514-25082010-071 от 8 сентября 2011 г.

**МКУ «Управление капитального строительства»  
городского округа «Город Калининград»**

**Реконструкция улицы Ломоносова  
в г. Калининграде**

*ПРОЕКТНАЯ ДОКУМЕНТАЦИЯ*

**Раздел 2**

**ПРОЕКТ ПОЛОСЫ ОТВОДА**

**Шифр: МК 2013.162288-01-ППО**

**Инв. № 14550**

изм	№ док	подпись	дата
1	293-15		12.2015
2	15-16		02.2016

**Технический директор**

**С. А. Сериков**

**Главный инженер проекта**

**В. И. Коржов**

**2014**

Инв. № подл.	Взам. инв. №
14550	

Разрешение 15-16		МК 2013.162288-01-ППО инв. № 14550		МКУ «Управление капитального строительства» городского округа «Город Калининград». Реконструкция ул. Ломоносова в г. Калининграде»	
ИЗМ	ЛИСТ	СОДЕРЖАНИЕ ИЗМЕНЕНИЯ		КОД	ПРИМЕЧАНИЕ
2	Лист № 6	Внесены изменения по замечаниям экспертизы: - на листе № 6 изменены поперечные профили конструкции земляного полотна;		4	См. МК 2013.162288-01-ППО изм.2 инв.№14550
2	Листы №№ 9, 10, 11	- на листах №№ 9, 10, 11 убран дренаж;		4	
2	Прил.2	- в приложении №2(листы №№1, 2, 3) изменен план разборки;		4	
2	Пояснительная записка	- в Пояснительной записке в таблице на титульном листе внесено изм.2, листы № 4 и 5 заменены.		4	
Изм. внес		Харитонова		02.16	Лист 2 Листов
Составил		Харитонова			
ГИП		Коржов			
Утвердил		Сериков			

Согласовано:

Харитонова

Н. контроль

Взам. инв. №

Подп. и дата

Инв. № подл.

14550

ОАО  
«Калининградпромпроект»

**Ответы на замечания Центра проектных экспертиз  
по представленной на экспертизу  
проектной документации по объекту  
«Реконструкция улицы Ломоносова в г. Калининграде»**

№ п/п	Замечания государственной экспертизы	Изменения, внесенные в проектную документацию	Примечание
1	2	3	4
3.2.3	Сведения об оперативных изменениях, внесенных заявителем в рассматриваемые разделы проектной документации в процессе проведения экспертизы.		
По проекту полосы отвода			
9..	<p>В проекте не представлено обоснование на перенос ограждений, учтенный в сметной документации.</p> <p>Отсутствуют проектные решения по устройству сетчатого ограждения КНС, материалы для которого учтены в спецификации на листе ТКР.НВК.ПЗУ-18.</p>	<p>Перенос ограждения приведен в Приложении №2.</p> <p>Предоставлен разбивочный план ограждения КНС и объемы работ по ограждению.</p>	<p>См. МК 2013.162288-01-ППО, Приложение №2, листы №№ 1, 2, 3.</p> <p>См. МК 2013.162288-ТКР.НВК.ПЗУ, листы №№ 13, 18.</p>

Главный исполнительный директор  
ОАО «Калининградпромпроект»

О. Н. Пасека

Главный инженер проекта  
ОАО «Калининградпромпроект»

В.И.Коржов

Инв. № подл.	Взам. инв. №
14550	
Подп. и дата	

ОАО «КАЛИНИНГРАДПРОМПРОЕКТ»						4
СОДЕРЖАНИЕ ТОМА						
Обозначение		Наименование			Примечание	
1		2			3	
		Разрешение на внесение изменений			2	
		Ответы на замечания			3	
МК 2013.162288-01-ППО		Содержание тома			4-5 зам.2	
		Состав проектной документации			6	
		ПОЯСНИТЕЛЬНАЯ ЗАПИСКА				
		а) характеристика трассы линейного объекта;			7-12	
		б) расчет размеров земельных участков, предоставленных для размещения линейного объекта.			12-13	
		в) перечни искусственных сооружений, пересечений, примыканий, включая их характеристику, перечень инженерных коммуникаций, подлежащих переустройству;			13-14	
		г) описание решений по организации рельефа трассы и инженерной подготовке территории;			14-19	
		д) сведения о радиусах и углах поворота, длине прямых и криволинейных участков, продольных и поперечных уклонах, преодолеваемых высотах;			19	
		е) обоснование необходимости размещения объекта и его инфраструктуры на землях сельскохозяйственного назначения, лесного, водного фондов, землях особо охраняемых природных территорий;			19	
		ж) сведения о путепроводах, эстакадах, пешеходных переходах и развязках;			20	
		з) сведения о необходимости проектирования постов дорожно-патрульной службы, пунктов весового контроля, постов учета движения, постов метеорологического наблюдения, остановок общественного транспорта и мест размещения объектов дорожного сервиса			20	





## СОСТАВ ПРОЕКТНОЙ ДОКУМЕНТАЦИИ

Заказчик:		МКУ «Управление капитального строительства» городского округа «Город Калининград»		Шифр
Объект:		Реконструкция улицы Ломоносова в г. Калининграде		МК 2013.162288-01
Состав		Проектная документация		
Номер раздела (№ тома)	Обозначение	Наименование	Примечание	
1	2	3	4	
Раздел 1	ПЗ	«Пояснительная записка»	ООО «Дорсервис-Запад»	
Раздел 2	ППО	«Проект полосы отвода»	ОАО «Калининград-промпроект»	
Раздел 3 «Технологические и конструктивные решения линейного объекта. Искусственные сооружения»				
Раздел 3 Том 1	ТКР.АД	«Дорожная часть»	ООО «Дорсервис-Запад»	
Раздел 3 Том 2	ТКР.НБК	«Наружные сети водопровода и канализации. Дождевая канализация»	ОАО «Калининград-промпроект»	
Раздел 3 Том 3	ТКР.ЭС	«Электрические сети»	ОАО «Калининград-промпроект»	
Раздел 3 Том 4	ТКР.СС	«Восстановление и реконструкция линейных сооружений связи»	ОАО «Калининград-промпроект»	
Раздел 3 Том 5	ТКР.ЭН	«Наружное освещение»	ОАО «Калининград-промпроект»	
Раздел 4	ИЛО	«Здания, строения и сооружения, входящие в инфраструктуру линейного объекта»	ООО «Дорсервис-Запад»	
Раздел 5	ПОС	«Проект организации строительства»	ООО «Дорсервис-Запад»	
Раздел 6	ПОД	«Проект организации работ по сносу (демонтажу) линейного объекта»	ООО «Дорсервис-Запад»	
Раздел 7	ООС	«Мероприятия по охране окружающей среды»	ООО «Дорсервис-Запад»	
Раздел 8	ПБ	«Мероприятия по обеспечению пожарной безопасности»	ООО «Дорсервис-Запад»	
Раздел 9	СМ	«Смета на строительство»	ООО «Дорсервис-Запад»	

Инов. № подл.	Взам. инв. №
14550	
Подп. и дата	

1	–	Зам.	122-15		08.15
Изм.	Кол. уч.	Лист	№ док	Подпись	Дата

МК 2013.162288 – 01-ППО. ПЗ

Лист

6

## ПОЯСНИТЕЛЬНАЯ ЗАПИСКА

## а) характеристика трассы линейного объекта.

Проектная документация «Реконструкция улицы Ломоносова в городе Калининграде» выполнена ООО «Дорсервис – Запад» в январе-феврале 2014 г. на основании:

1. Постановление администрации городского округа «Город Калининград» от 27 июня 2013 г. № 901 «О внесении изменений в постановление администрации городского округа «Город Калининград» от 26.12.2012 № 2467 «Об утверждении среднесрочной (3 года) адресной инвестиционной программы на 2013-2015 годы» (в редакции постановления от 25.03.2013 № 331)».
2. Технического задания (приложение № 1 к муниципальному контракту № 2013.162288 от 23 сентября 2013 года) на разработку проектной и рабочей документации по объекту: «Разработка проектной и рабочей документации по объекту «Реконструкция улицы Ломоносова в г. Калининграде».
3. Инженерно – геодезических изысканий, выполненных ОАО «Калининградпром-проект».
4. Инженерно-геологических изыскания, выполненных МП «Городской центр геодезии».

Участок реконструкции улицы Ломоносова расположен в Центральном районе г. Калининграда на землях муниципального образования и проходит с юга на север от ул. Маршала Борзова до Советского проспекта. Земельный участок представляет собой застроенную территорию с развитой транспортной и инженерной инфраструктурой. Улица Ломоносова представляет собой двухполосную улицу по одной полосе движения в каждом направлении и имеющая тротуар (не на всей протяженности) шириной от 1,5 м до 1,6м с одной стороны с покрытием из асфальтобетона. Протяженность участка реконструкции улицы Ломоносова составляет 1385,1м.

Фактическая ширина проезжей части составляет от 5,5 м до 6,5м.

При обследовании улицы Ломоносова и по данным геологических изысканий установлено, что существующее покрытие представлено в виде асфальтобетонного покрытия толщиной от 10 см до 13 см по щебеночному основанию толщиной 12 см и слою песка толщиной 20 см. Существующее асфальтобетонное покрытие разрушается в результате длительной эксплуатации под воздействием транспортных нагрузок и природных факторов. На покрытии наблюдаются множественные участки с проведенным ямочным ремонтом покрытия.

Изм. № подл.	Взам. инв. №
14550	
Подп. и дата	

1	--	Зам.	122-15		08.15
Изм.	Кол. уч.	Лист	№ док	Подпись	Дата

МК 2013.162288 – 01-ППО. ПЗ

Лист

7

Разрушению подвержено и покрытие тротуаров, выполненное из асфальтобетона толщиной до 4см по слою ПГС.

К участку ремонта примыкает жилая застройка ул. Ломоносова с многочисленными съездами во дворы.

На реконструируемом участке установлены дорожные знаки, дорожная разметка отсутствует. Проезжая часть частично отделена от тротуаров бетонными бортовыми камнями, которые значительно просели и их возвышение над проезжей частью не превышает 10см. На проезжей части и тротуаре располагаются бетонные колодцы городских инженерных сетей (связь, бытовая канализация), установлены опоры уличного освещения. Дождевая канализация практически отсутствует, водоотвод поверхностных вод решен системой водоотводных канав, кюветов. По реконструируемому участку осуществляется автобусное сообщение городских маршрутов с местами остановок.

По данным местных служб и при обследовании участка ремонта зоны избыточного транспортного загрязнения не выявлены.

Инженерные сети представлены линиями водопровода, канализации, газопровода, кабельными линиями связи и электрическими сетями.

Согласно СП 131.13330.2012 «Строительная климатология» район работ относится к климатическому району ПБ климатического районирования России для строительства.

Основные показатели климатических условий Метеостанция «Калининград»						Характеристика. Значение.
Климат района						Переходный от морского к умеренному континентальному
Дорожно-климатическая зона						II
Среднегодовая температура воздуха						8°C
Абсолютный минимум температуры воздуха						-33°C
Абсолютный максимум температуры воздуха						+36 °C
Температура воздуха наиболее холодных суток обеспеченностью 0.92						-24 °C
Температура воздуха наиболее холодных суток обеспеченностью 0.98						-29 °C
Средняя годовая скорость ветра м/сек						5-6
Преобладающее направление ветра за декабрь-февраль						ЮВ
Максимальная из средних скоростей ветра по румбам за январь, м/с						5.9

Взам. инв. №	
Подп. и дата	
Инв. № подл.	14550

1	--	Зам.	122-15		08.15	МК 2013.162288 – 01-ППО. ПЗ	Лист
Изм.	Кол. уч.	Лист	№ док	Подпись	Дата		8

Преобладающее направление ветра за июнь-август		3
Минимальная из средних скоростей ветра по румбам за июль, м/с		4.3
Сумма атмосферных осадков за год, мм		280+508=788
Среднемесячные суммы осадков и испарения, мм		
I - III	IV - IX	X - XII
35-60	70-100	36-60
10-20	30-50	10-20
Максимальное суточное количество осадков, мм		110(VII.1912)
Средняя дата образования устойчивого снежного покрова		28. XII
Средняя дата разрушения устойчивого снежного покрова		03. III
Средняя дата появления снежного покрова		19. XI
Средняя дата схода снежного покрова		15. IV
Число дней в году с устойчивым снежным покровом		68-70
Средняя из наибольших декадных высот снежного покрова, см		7-9
Расчетная толщина снежного покрова вероятностью превышения 5%, см		45
Глубина промерзания для глинистых и суглинистых грунтов, см		до 80
Среднее число дней с метелью		9
Средняя продолжительность метели в день с метелью, ч		18
Среднее число дней с гололедом		14
Среднее число дней с туманом		30-40
Средняя продолжительность тумана в день с туманом, ч		5.5
Район по весу снегового покрова		II
Вес снегового покрова на 1 м <sup>2</sup> , кПа		1,2
Ветровой район по давлению ветра		II
Ветровое давление, кПа		0,23
Расчетная температура наружного воздуха в июле		26 °С
Расчетная температура наружного воздуха в январе		- 10 °С
Тип местности по характеру и степени увлажнения		2

Калининградская область является самым западным регионом Российской Федерации, полностью отделенным от остальной территории страны сухопутными границами иностранных государств (Литвы и Польши) и международными морскими водами. Рассматриваемый

Изм. № подл.	Взам. инв. №
14550	
Подп. и дата	

1	--	Зам.	122-15		08.15
Изм.	Кол. уч.	Лист	№ док	Подпись	Дата

МК 2013.162288 – 01-ППО. ПЗ

Лист

9



План трассы ул. Ломоносова с примыканием к Советскому проспекту согласовано с УГИБДД УМВД России по г. Калининграду.

Примыкание улицы Ломоносова к Советскому проспекту в данном проекте выполнено без устройства дополнительных полос движения на Советском проспекте для въезда на ул. Ломоносова, так как согласно проектной документации «Реконструкция Советского проспекта от ул. Маршала Борзова до ул. Габайдулина в г. Калининграде» (Раздел 2 «Проект полосы отвода», выполнен ООО «Дорсервис Запад» в 2014 г. на основании контракта № 2013.179075 от 24.12.2013г) предусмотрено расширение Советского проспекта с устройством дополнительных полос для левого и правого поворота на перекрестке с ул. Ломоносова.

Согласно «Проекту планировки территории с проектом межевания в его составе в границах ул. Ломоносова в центральном районе г. Калининграда» (утвержден постановлением № 1115 от 14.07.2015г.), под реконструкцию ул. Ломоносова часть земельных участков подлежит изъятию в постоянное пользование для муниципальных нужд.

Перечень участков, подлежащих изъятию:

№ п/п	Кадастровый номер	Адрес	Площадь, кв.м
1	39:15:121018:83	г. Калининград, ул. Ломоносова	2
2	39:15:120722:355	г. Калининград, ул. Ломоносова, с/т «Консервщик»	18
3	39:15:121018:74	г. Калининград, ул. Ломоносова	7
4	39:15:121018:76	г. Калининград, ул. Ломоносова	6
5	39:15:120904:581	г. Калининград, ул. Ломоносова, с/т «Портовик»	81
6	39:15:120904:585	г. Калининград, ул. Ломоносова, с/т «Портовик»	44
7	39:15:120904:589	г. Калининград, ул. Ломоносова, с/т «Портовик»	1
8	39:15:120904:587	г. Калининград, ул. Ломоносова, с/т «Портовик»	44
9	39:15:120722:341	г. Калининград, ул. Ломоносова, с/т «Консервщик»	22
10	39:15:120722:328	г. Калининград, ул. Ломоносова, с/т «Консервщик»	23
11	39:15:120722:345	г. Калининград, ул. Ломоносова, с/т «Консервщик»	11
12	39:15:120722:352	г. Калининград, ул. Ломоносова, с/т «Консервщик»	33
13	39:15:120722:329	г. Калининград, ул. Ломоносова, с/т «Консервщик»	17
14	39:15:120722:333	г. Калининград, ул. Ломоносова, с/т «Консервщик»	12
15	39:15:120722:350	г. Калининград, ул. Ломоносова, с/т «Консервщик»	40
16	39:15:120722:331	г. Калининград, ул. Ломоносова, с/т «Консервщик»	71
17	39:15:120722:343	г. Калининград, ул. Ломоносова, с/т «Консервщик»	47
18	39:15:120722:335	г. Калининград, ул. Ломоносова, с/т «Консервщик»	9
19	39:15:120722:338	г. Калининград, ул. Ломоносова, с/т «Консервщик»	5
20	39:15:121018:78	г. Калининград, ул. Ломоносова	14

Инв. № подл. 14550	Взам. инв. №
	Подп. и дата

1	--	Зам.	122-15		08.15	МК 2013.162288 – 01-ППО. ПЗ	Лист
Изм.	Кол. уч.	Лист	№ док	Подпись	Дата		11

21	39:15:120722:362	г. Калининград, ул. Ломоносова, с/т «Консервщик»	3
22	39:15:120722:359	г. Калининград, ул. Ломоносова, с/т «Консервщик»	23
23	39:15:121018:85	г. Калининград, ул. Ломоносова	4
24	39:15:120722:366	г. Калининград, ул. Ломоносова, с/т «Консервщик»	74

Согласно отчету по оценке № 240-15 от 18.11.2015 г. «Определение рыночной стоимости объектов недвижимости и расчет убытков, включая упущенную выгоду, в связи с изъятием для муниципальных нужд в целях реализации объекта «Реконструкция ул. Ломоносова в г. Калининграде», итоговая величина затрат на компенсацию при изъятии земельных участков для муниципальных нужд под реконструкцию ул. Ломоносова в г. Калининграде составляет 2 863 050 руб., в том числе компенсация за строения и сооружения (заборы, ограждения), находящиеся на изымаемых земельных участках. Подробно о расчете затрат на компенсацию при изъятии земельных участков см. «Отчет по оценке № 240-15» от 18.11.2015 г. выполненный АНО «ЭКСКО».

**б) расчет размеров земельных участков, предоставленных для размещения линейного объекта.**

Т. к. проектом предусматривается реконструкция улицы Ломоносова в г. Калининграде, то расчет размеров земельных участков, предоставленных для размещения линейного объекта не производится.

Основные параметры проектируемого участка улицы, принятые в проекте приведены в таблице:

№ п/п	Наименование	Ед. измерения	Показатели
1	2	3	4
1	Категория – магистральная улица районного значения		
2	Расчетная скорость движения	км/ч	70
3	Строительная длина	км	1,385
4	Ширина полосы движения	м	3,5
5	Ширина проезжей части На участке с ПК0+41 – ПК0+76 (отгоны по 20м)	м м	7,0 9,4
6	Ширина тротуара	м	2,25
7	Количество полос движения	полоса	2
8	Продольные уклоны:		

МК 2013.162288 – 01-ППО. ПЗ

Лист

12

Взам. инв. №

Полп. и дата

Инв. № подл.

14550

1	--	Зам.	122-15		08.15
Изм.	Кол. уч.	Лист	№ док	Подпись	Дата



	-минимальный	‰	4
	-максимальный	‰	14
9	Поперечные уклоны:		
	-проезжая часть	‰	20
	-тротуар	‰	15
10	Покрытия проезжей части улицы, съездов и стоянок (асфальтобетонное покрытие), в том числе по конструкциям дорожной одежды:	м2	14510
	- Тип I (основная улица, примыкания улиц, остановочные площадки)	м2	13517
	- Тип II (площадки для парковки, съезды)	м2	855
	- Тип V (мост)	м2	88
	- стыковка с существующим асфальтобетонным покрытием на толщину верхнего слоя покрытия (5см)	м2	50
11	Покрытия тротуаров, посадочных площадок и на заездах во дворы (плитка), в том числе по конструкциям дорожной одежды:	м2	6081
	-Тип III (въезды во дворы)	м2	5494
	-Тип IV (тротуары и посадочные площадки)	м2	587

**в) перечни искусственных сооружений, пересечений, примыканий, включая их характеристику, перечень инженерных коммуникаций, подлежащих переустройству;**

В соответствии с вертикальной планировкой проектом предусмотрены работы по регулировке существующих телефонных, канализационных, водопроводных колодцев.

Для организации продольного и поперечного водоотвода предусматривается устройство дождевой канализации, состоящей из коллекторов, водосточных веток, дождеприемных и смотровых колодцев. Подробнее см. Раздел 3 Том 2 «Наружные сети водопровода и канализации. Дождевая канализация». В зону работ по реконструкции улицы Ломоносова попадает мост через р. Голубая, габарит моста 7м. Проектом предусмотрены работы по ремонту существующего асфальтобетонного покрытия (фрезерование сущ. покрытия и устройство нового из плотной асфальтобетонной смеси Н=5см).

К реконструируемому участку ул. Ломоносова примыкают 5 улиц.

Инов. № подл.	Взам. инв. №
14550	
Подп. и дата	

1	--	Зам.	122-15		08.15
Изм.	Кол. уч.	Лист	№ док	Подпись	Дата

**МК 2013.162288 – 01-ППО. ПЗ**

Лист

13

Также проектом предусматривается устройство 57 съездов, из них 41 шт. – заезды во дворы. Подробно см. ведомость пересечений и примыканий Раздел 3 Том 1 «Дорожная часть».

**г) описание решений по организации рельефа трассы и инженерной подготовке территории;**

Ось проектируемой трассы улицы имеет отклонения от оси существующей дороги. Общее протяжение трассы – 1385,1м. Изменение трассы в плане предусматривается незначительно в связи со стесненными условиями (застройка). Начало трассы ПК 0+00 - принято на оси проезжей части улицы Маршала Борзова по границе улицы Спортивной. Конец трассы ПК 13+85,1- примыкание к кромке проезжей части Советского проспекта.

Продольный профиль запроектирован исходя из минимальных объемов работ, с учетом существующих отметок улицы Ломоносова и прилегающих территорий.

Радиусы вертикальных кривых:

выпуклых – 3500м;

вогнутых – 3500м.

Максимальный продольный уклон –14‰.

Система высот – Балтийская

План организации рельефа составлен с учетом:

- обеспечения поверхностного стока дождевых и талых вод;
- наименьшего объема работ;
- удобства движения по тротуарам.

Продольный профиль по улице Ломоносова запроектирован исходя из минимальных объемов работ, с учетом возвышения низа дорожной одежды над расчетным уровнем грунтовых вод, а также над поверхностью земли на участках с необеспеченным поверхностным стоком.

Проектные решения приняты в соответствии со следующими основными нормативными документами:

- СП 131.13330.2012 «Строительная климатология»;
- СП 34.13330.2012 «Автомобильные дороги»;
- СП 78.13330.2012 «Автомобильные дороги»;

Инов. № подл.	Взам. инв. №
14550	
Подп. и дата	

1	--	Зам.	122-15		08.15
Изм.	Кол. уч	Лист	№ док	Подпись	Дата

**МК 2013.162288 – 01-ППО. ПЗ**

Лист

14

- СП 42.13330.2011 Свод правил. Градостроительство. Планировка в застройках городских и сельских поселений.
- Рекомендации по проектированию улиц и дорог городов и сельских поселений. Москва 1994 г.
- ГОСТ 26633-2012 «Бетоны тяжелые и мелкозернистые. Технические условия»;
- СП 48.13330.2011 Свод правил. Организация строительства;
- СП 59.13330.2012 «Доступность зданий и сооружений для маломобильных групп населения»;
- СНиП 12-03-2001. Безопасность труда в строительстве. Часть 1. Общие требования;
- ВСН 25-86, Минавтодор РСФСР. Указания по обеспечению безопасности движения на автомобильных дорогах.
- ОДМ 218.5.003-2010. Рекомендации по применению геосинтетических материалов при строительстве и ремонте автомобильных дорог;
- ОДМ 218.6.014-2014 «Рекомендации по организации движения и ограждения мест производства дорожных работ».

Поперечные профили земляного полотна запроектированы в соответствии с требованиями СП 34.13330.2012 «Автомобильные дороги», ТП 503-0-48.87 «Земляное полотно автомобильных дорог общего пользования», ТМП.503-0-47.86 «Поперечные профили автомобильных дорог, проходящих по населенным пунктам».

Типы поперечных профилей конструкции земляного полотна и дорожной одежды приведены в Разделе 3 Том 1 на чертеже «Конструкции земляного полотна и дорожной одежды». Поперечный уклон принят: для проезжей части двухскатный с уклонами – 20‰, для тротуаров 15‰.

Снятый растительный грунт полностью вывозится на 5 км и разравнивается.

Изм. № подл.	Взам. инв. №
14550	
Подп. и дата	

						МК 2013.162288 – 01-ППО. ПЗ	Лист
1	--	Зам.	122-15		08.15		15
Изм.	Кол. уч	Лист	№ док	Подпись	Дата		

Проектом предусмотрены работы по переносу, восстановлению, защите и устройству новых коммуникаций, согласно техническим условиям эксплуатирующих организаций.

Все работы в охранной зоне коммуникаций, попадающих в зону реконструкции, необходимо производить вручную.

В зону работ по реконструкции улицы Ломоносова попадает мост через р. Голубая, габарит моста 7м. Мост находится в хорошем техническом состоянии, имеется парапетное и пешеходное ограждение. Проектом предусмотрены работы по ремонту существующего асфальтобетонного покрытия (разборка перфоратором верхнего слоя (h=5см) сущ. покрытия, выравнивание и устройство нового покрытия из плотной асфальтобетонной смеси h=5см).

На ПК 5+22 под дорогой имеется железобетонная водопропускная труба d=0.6м, труба частично заилена. В связи с устройством закрытой системы водоотвода, проектом предусмотрена полная разборка существующей трубы.

По улице Ломоносова и на примыкающих к ней улицах предусматривается разборка существующего асфальтобетонного покрытия и устройство новой дорожной одежды с доведением ширины проезжей части улицы Ломоносова до 7,0м.

На всем протяжении предусматривается установка бортового камня, и устройство тротуара шириной 2,25м.

Для защиты населения от шума, пыли, выхлопных газов и улучшения микроклимата проводится озеленение улицы. На зеленой зоне и в зоне планировки осуществляется посадка деревьев в количестве 173шт. (из них: 47 шт. по ул. Ломоносова и 126 шт. на территории школы №50 по ул. Каштановая аллея 174) и высадка 597шт. кустарника.

Изм. № подл.	Взам. инв. №
14550	
Подп. и дата	

							МК 2013.162288 – 01-ППО. ПЗ	Лист
1	--	Зам.	122-15		08.15			16
Изм.	Кол. уч	Лист	№ док	Подпись	Дата			

Все перечисленные мероприятия направлены на лучшую организацию транспортных потоков и повышение безопасности движения автотранспорта и пешеходов.

### Проезжая часть

Проектом предусматривается устройство трех типов конструкции дорожной одежды:

I тип: новая дорожная одежда на протяжении всей трассы улицы Ломоносова, кроме мостового сооружения через р. Голубая

1	Асфальтобетон мелкозернистый плотный тип Б марки I на ПБВ 40 ГОСТ Р 52056-2003	- 5см
2	Геосетка типа S&P «Glasphalt G»	
3	Асфальтобетон крупнозернистый пористый марки II на БНД марки 60/90 ГОСТ 9128-2013	- 7см
4	Щебеночно-песчаная смесь С-4 ГОСТ 25607-2009	-35см
5	Георешетка типа «Апролат СД-30»	
6	Песок среднезернистый по ГОСТ 8736-2014	-50см
7	Геосинтетический материал типа Дорнит 2 плотностью 300-450 г/м <sup>2</sup>	
	Существующее земляное полотно	

II тип: новая дорожная одежда на автостоянках и на съездах с пониженным бортовым камнем

1	Асфальтобетон мелкозернистый плотный тип Б марки I на ПБВ 40 ГОСТ Р 52056-2003	- 5см
2	Асфальтобетон крупнозернистый пористый марки II на БНД марки 60/90 ГОСТ 9128-2013	- 6см
3	Щебеночно-песчаная смесь С-4 ГОСТ 25607-2009	-25см
4	Георешетка типа «Апролат СД-30»	
5	Песок среднезернистый по ГОСТ 8736-2014	-30см

III тип: конструкции дорожной одежды на въездах во дворы

1	Вибропрессованная бетонная плитка ГОСТ 17608-91*	- 8см
2	Монтажный слой цементно-песчаной смеси 1:10 СП 82-101-	- 4см

Изм.	Кол. уч.	Лист	№ док.	Подпись	Дата
1	–	Зам.	122-15		08.15

МК 2013.162288 – 01-ППО. ПЗ

Лист

17

	98	
3	Щебеночно-песчаная смесь С-4 ГОСТ 25607-2009	-15см
4	Песок среднезернистый по ГОСТ 8736-2014	-20см
	Существующее земляное полотно	

IV тип: тип конструкции дорожной одежды по тротуарам, посадочным площадкам

1	Вибропрессованная бетонная плитка ГОСТ 17608-91*	- 6см
2	Монтажный слой цементно-песчаной смеси 1:10 СП 82-101-98	- 4см
3	Щебеночно-песчаная смесь С-4 ГОСТ 25607-2009	-15см
4	Песок среднезернистый по ГОСТ 8736-2014	-20см
	Существующее земляное полотно	

V тип: устройство покрытия на мосту через р. Голубая:

1	Асфальтобетон мелкозернистый плотный тип Б марки I на ПБВ 40 ГОСТ Р 52056-2003	- 5см
2	Геосетка типа S&P «Glasphalt G»	
3	Выравнивающий слой из мелкозернистой пористой асфальтобетонной смеси марки II на БНД марки 60/90 ГОСТ 9128-2013	-3см
4	Разборка верхнего слоя асфальтобетонного покрытия h=5 см	

Геотекстиль в дорожных конструкциях принят как разделяющая прослойка в целях предотвращения проникновения тонкодисперсных частиц грунта в поры вышележащего зернистого слоя основания, одновременно, предотвращая потери материала слоя основания при воздействии динамических нагрузок за счет его проникания в подстилающий грунт. При этом достигается более высокая степень уплотнения при меньших энергетических затратах, обеспечивается более высокая несущая способность грунта земляного полотна в течение всего срока эксплуатации дороги.

Проезжая часть отделяется от тротуаров и газонов бортовым камнем Бр 100\*30\*18.

Изм. № подл.	14550
Подп. и дата	
Взам. инв. №	

1	--	Зам.	122-15		08.15
Изм.	Кол. уч.	Лист	№ док.	Подпись	Дата

**МК 2013.162288 – 01-ППО. ПЗ**

Лист

18



**ж) сведения о путепроводах, эстакадах, пешеходных переходах и развязках;**

Данным проектом не предусматривается строительство путепроводов, эстакад, пешеходных переходов и развязок.

**з) сведения о необходимости проектирования постов дорожно-патрульной службы, пунктов весового контроля, постов учета движения, постов метеорологического наблюдения, остановок общественного транспорта и мест размещения объектов дорожного сервиса;**

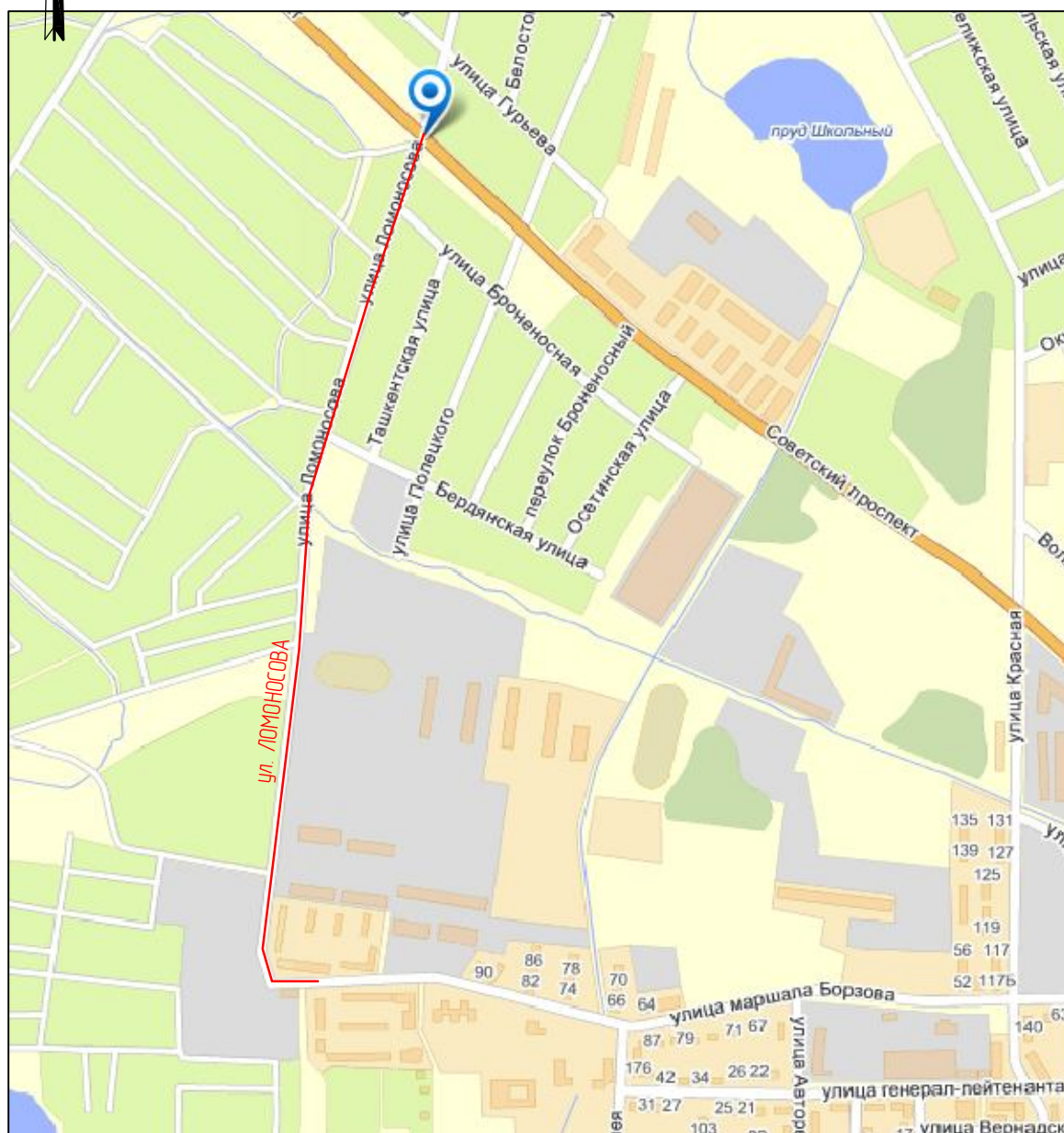
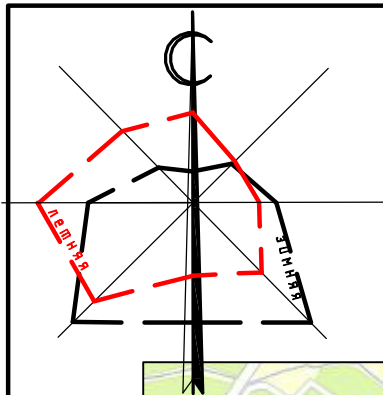
Данным проектом не предусматривается строительство постов дорожно-патрульной службы, пунктов весового контроля, постов учета движения, постов метеорологического наблюдения и мест размещения объектов дорожного сервиса.

Проектом предусмотрено устройство 2-х автостоянок (ПК 0+07, ПК 0+97). Автостоянки устраиваются в пределах зеленой зоны между проезжей частью улицы и тротуаром и отделяются от пешеходной зоны тротуара бортовым камнем БР 100\*30\*18 и от проезжей части заниженным бортовым камнем БР 100\*30\*18.

Также запроектированы заездные карманы для остановок общественного транспорта в количестве 5 шт. (см. раздел 2 «Проект полосы отвода», План трассы улицы Ломоносова, листы №№ 2, 3, 4.

Инв. № подл.	14550	Подп. и дата	Взам. инв. №						
1	-	Зам.	122-15		08.15	МК 2013.162288 – 01-ППО. ПЗ		Лист	
Изм.	Кол.уч	Лист	№ док	Подпись	Дата			20	

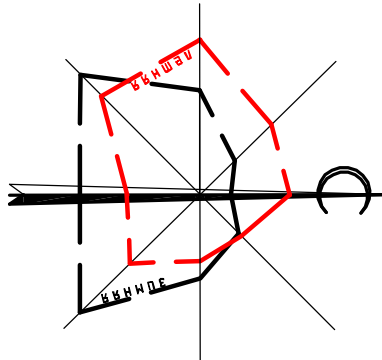




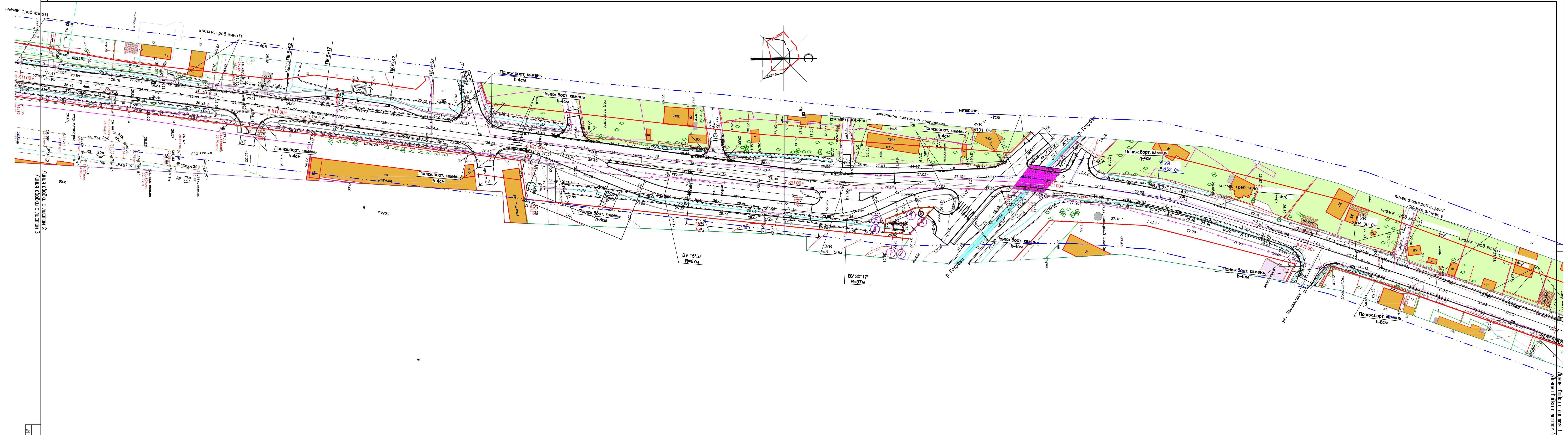
Инв. № подл.	14550	Взам. инв. №	Подпись и дата							МК 2013.162288-01-ППО	МКУ "Управление капитального строительства" городского округа "Город Калининград". Реконструкция улицы Ломоносова в г.Калининграде	Стадия	Лист	Листов		
				Изм.	Кол.уч.	Лист	№ док.	Подп.	Дата							




						МК 2013.162288-01-ППО		
1	1	—	293-15	Харитонава	24.12.15	МКУ "Управление капитального строительства" городского округа "Город Калининград". Реконструкция улицы Ломоносова в г. Калининграде		
Изм.	Колуч.	Лист	Итого	Имя	Дата			
Разработал	Харитонава	Харитонава	Харитонава	Харитонава	24.12.15	Проект полосы отвода.	Итого	Лист
Проверил	Харитонава	Харитонава	Харитонава	Харитонава	24.12.15		П	2
Н. контр.	Харитонава	Харитонава	Харитонава	Харитонава	24.12.15	План трассы улицы Ломоносова. М 1:500	 ОАО "Калининград-проект"	
Нач. отд.	Харитонава	Харитонава	Харитонава	Харитонава				
Г.И.П.	Харитонава	Харитонава	Харитонава	Харитонава				



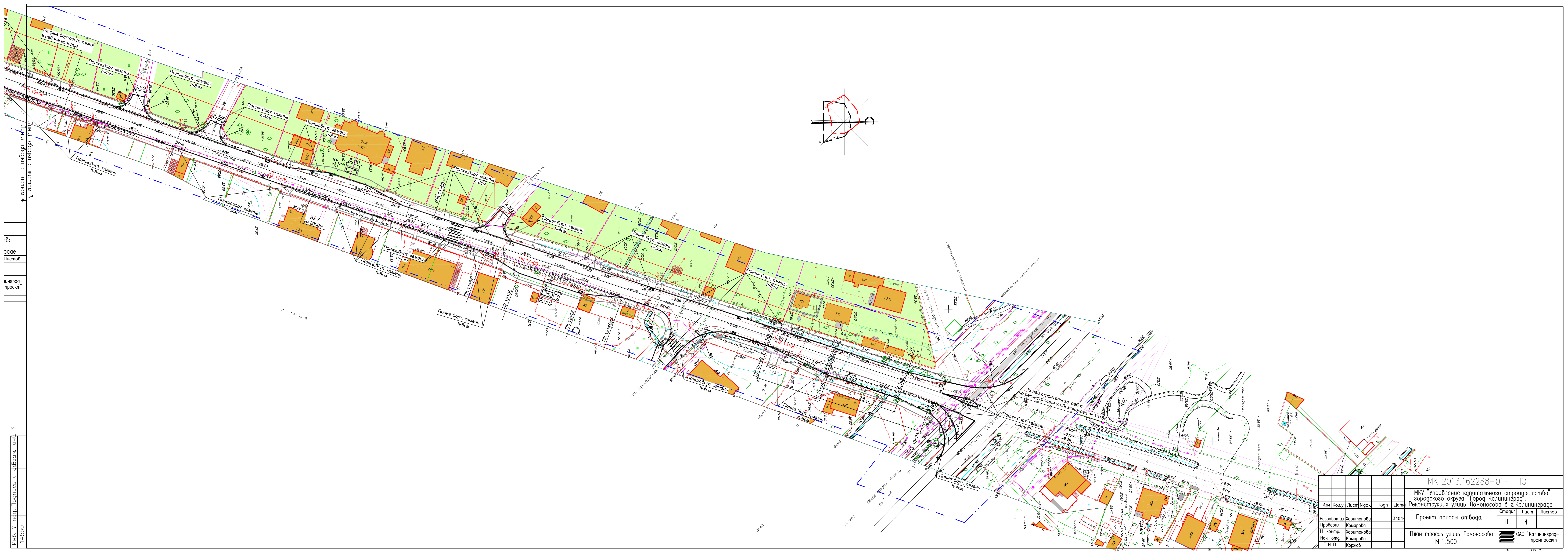




Изд. №	1
Взам. инв.	№ 10/10
Подпись и дата	10.10.10

						МК 2013.162288-01-ППО		
						МКУ "Управление капитального строительства" городского округа "Город Калининград" Реконструкция улицы Ломоносова в г.Калининграде		
Изм	Колуч	Лист	ИФак	Подп	Дата		Лист	Лист
Разработал	Хаританова	В.А.				Проект полосы отвода	Лист	Лист
Проверил	Хаританова						П	3
Н. контр.	Хаританова					План трассы улицы Ломоносова М 1500		ОАО "Калининград-проект"
Нач. отд.	Хаританова							
Г.И.П.	Хаританова							
						Формат А2x2		





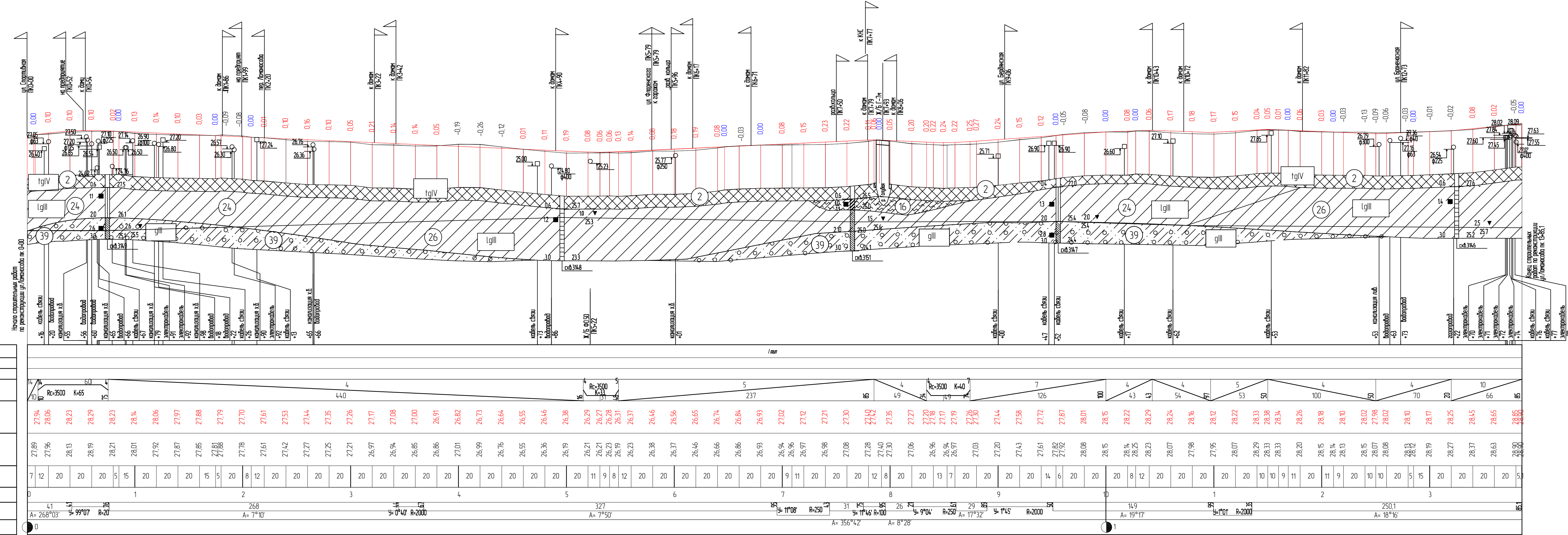
МК 2013.162288-01-ППО					
МКУ "Управление капитального строительства" городского округа "Город Калининград". Реконструкция улицы Ломоносова в г. Калининграде					
Изм.	Кол.у.	Лист	Нгол.	Погн.	Дат.
Разработал	Харитонов				3.10.14
Проверил	Харитонов				
Н. контр.	Харитонов				
Нач. отг.	Харитонов				
Г И П	Коржов				
Проект полосы отвода.				Стадия	Лист
План трассы улицы Ломоносова. М 1:500				П	4
				ОАО "Калининград- промпроект"	



Шк. 1:1000	Лист 1	Всего листов 1
------------	--------	----------------

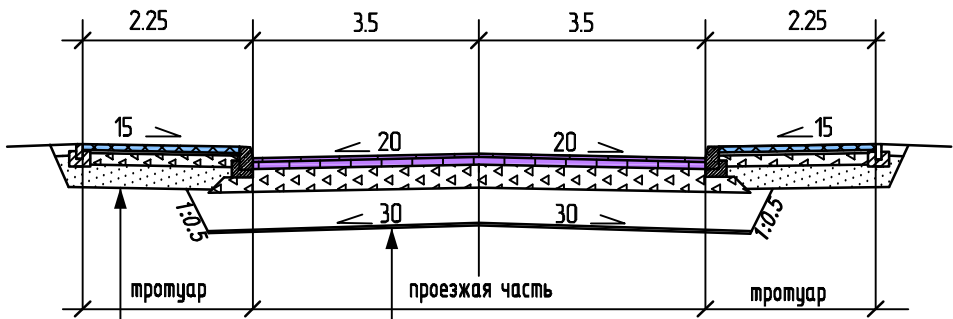
Поперечные сечения	Тип местности по убавлению	
	Тип поперечного профиля	слева справа
	Уклон, вертикальная кривая, м	
	Отметка оси дороги, м	
Фактическое сечение	Отметка земли, м	
	Расстояние, м	
Пикет		
Элементы плана		
Километры		

М 1: 2000 - по горизонтали  
М 1: 200 - по вертикали  
М 1: 100 - по вертикали - группы



МК 2013.162288-01-ППО				
МКУ "Управление капитального строительства" городского округа Тарко Калининград. Реконструкция улицы Ломоносова в г. Калининграде				
Изм.	Колуч.	Лист	Маск.	Полн.
Разработчик	Харитонов	13.10.14		
Проверил	Харитонов			
Н. контр.	Харитонов			
Нач. оп.	Харитонов			
Г. И. П.	Харитонов			
Проект полосы отвода		Лист	Лист	Лист
Продольный профиль трассы улицы Ломоносова		П	5	
ОАО "Калининград-проект"				
Формат А4х5				

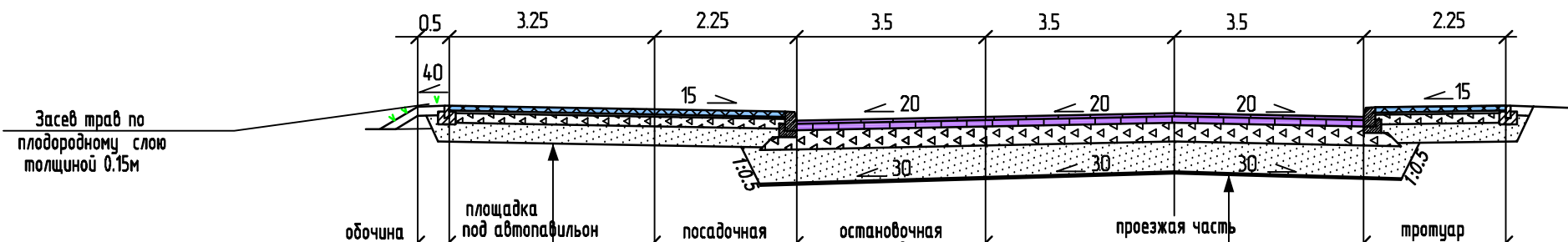
Конструкция земляного полотна  
Тип 1



Конструкция дорожной одежды Тип IV	
Песок средний по ГОСТ 8736-93* с Кф> 3м/сут	-0.20
Щебеночно-песчаная смесь С-4 по ГОСТ 25607-2009	-0.15
Монтажный слой цементно-песчаной смеси 1:10 СП 82-101-98	-0.04
Вибропрессованная бетонная плитка ГОСТ 17608-01	-0.06

Конструкция дорожной одежды Тип I	
Геосинтетический материал (типа Дорнит-2 плотность 300-450 г/м2)	
Песок средней крупности по ГОСТ 8736-2014	-0.50
Георешетка типа "Апролат СД-30"	
Щебеночно-песчаная смесь С-4 по ГОСТ 25607-2009	-0.35
Асфальтобетон крупнозернистый пористый марки II, на БНД марки 60/90 ГОСТ 9128-2013	-0.07
Геосетка типа S&P "Glasphalt G"	
Асфальтобетон мелкозернистый плотный тип Б, марки I на ПБВ 60 ГОСТ Р 52056-2003	-0.05

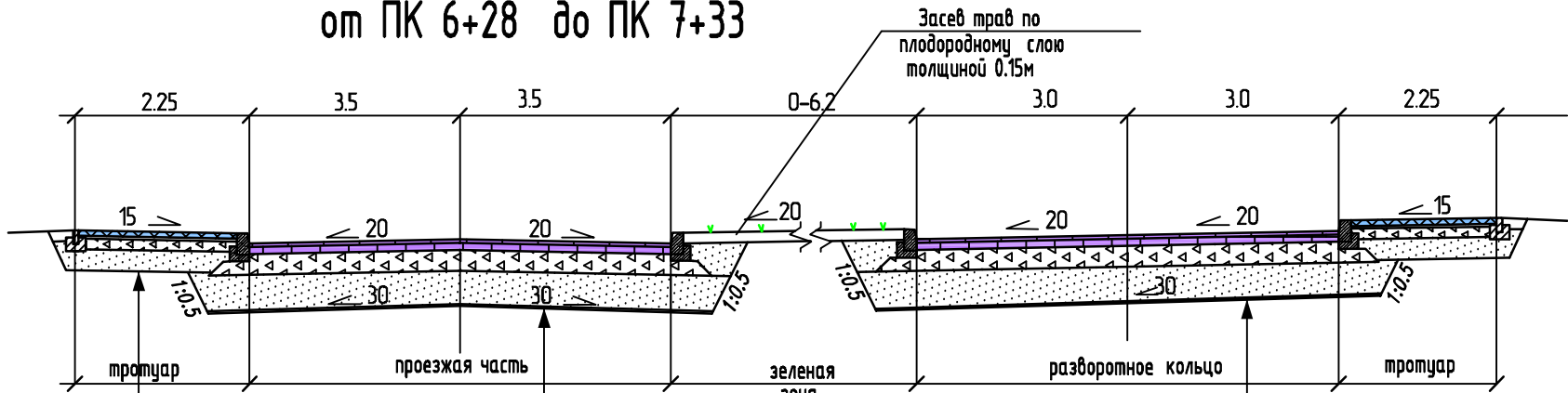
Конструкция земляного полотна  
Тип 2



Конструкция дорожной одежды Тип IV	
Песок средний по ГОСТ 8736-2014 с Кф> 3м/сут	-0.20
Щебеночно-песчаная смесь С-4 по ГОСТ 25607-2009	-0.15
Монтажный слой цементно-песчаной смеси 1:10 СП 82-101-98	-0.04
Вибропрессованная бетонная плитка ГОСТ 17608-01	-0.06

Конструкция дорожной одежды Тип I	
Геосинтетический материал (типа Дорнит-2 плотность 300-450 г/м2)	
Песок средней крупности по ГОСТ 8736-2014	-0.50
Георешетка типа "Апролат СД-30"	
Щебеночно-песчаная смесь С-4 по ГОСТ 25607-2009	-0.35
Асфальтобетон крупнозернистый пористый марки II, на БНД марки 60/90 ГОСТ 9128-2013	-0.07
Геосетка типа S&P "Glasphalt G"	
Асфальтобетон мелкозернистый плотный тип Б, марки I на ПБВ 60 ГОСТ Р 52056-2003	-0.05

Конструкция земляного полотна  
Тип 3  
от ПК 6+28 до ПК 7+33

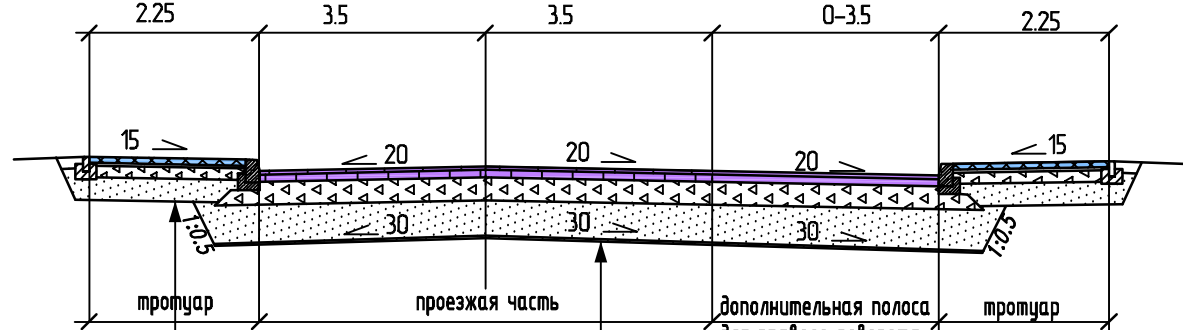


Конструкция дорожной одежды Тип IV	
Песок средний по ГОСТ 8736-2014 с Кф> 3м/сут	-0.20
Щебеночно-песчаная смесь С-4 по ГОСТ 25607-2009	-0.15
Монтажный слой цементно-песчаной смеси 1:10 СП 82-101-98	-0.04
Вибропрессованная бетонная плитка ГОСТ 17608-91*	-0.06

Конструкция дорожной одежды Тип I	
Геосинтетический материал (типа Дорнит-2 плотность 300-450 г/м2)	
Песок средней крупности по ГОСТ 8736-2014	-0.50
Георешетка типа "Апролат СД-30"	
Щебеночно-песчаная смесь С-4 по ГОСТ 25607-2009	-0.35
Асфальтобетон крупнозернистый пористый марки II, на БНД марки 60/90 ГОСТ 9128-2013	-0.07
Геосетка типа S&P "Glasphalt G"	
Асфальтобетон мелкозернистый плотный тип Б, марки I на ПБВ 60 ГОСТ Р 52056-2003	-0.05

Конструкция дорожной одежды Тип I	
Геосинтетический материал (типа Дорнит-2 плотность 300-450 г/м2)	
Песок средней крупности по ГОСТ 8736-2014	-0.50
Георешетка типа "Апролат СД-30"	
Щебеночно-песчаная смесь С-4 по ГОСТ 25607-2009	-0.35
Асфальтобетон крупнозернистый пористый марки II, на БНД марки 60/90 ГОСТ 9128-2013	-0.07
Геосетка типа S&P "Glasphalt G"	
Асфальтобетон мелкозернистый плотный тип Б, марки I на ПБВ 60 ГОСТ Р 52056-2003	-0.05

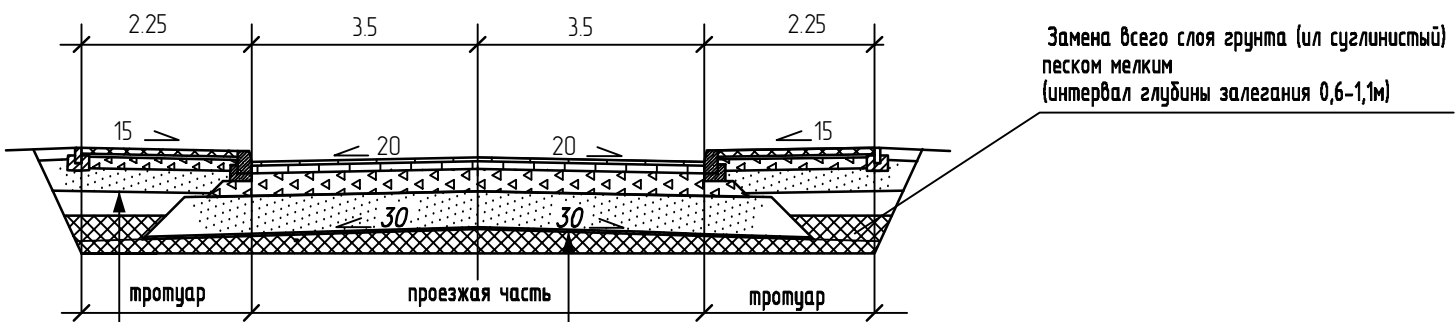
Конструкция земляного полотна  
Тип 4  
от ПК 12+98.4 до ПК 13+51.6



Конструкция дорожной одежды Тип IV	
Песок средний по ГОСТ 8736-2014 с Кф> 3м/сут	-0.20
Щебеночно-песчаная смесь С-4 по ГОСТ 25607-2009	-0.15
Монтажный слой цементно-песчаной смеси 1:10 СП 82-101-98	-0.04
Вибропрессованная бетонная плитка ГОСТ 17608-01	-0.06

Конструкция дорожной одежды Тип I	
Геосинтетический материал (типа Дорнит-2 плотность 300-450 г/м2)	
Песок средней крупности по ГОСТ 8736-2014	-0.50
Георешетка типа "Апролат СД-30"	
Щебеночно-песчаная смесь С-4 по ГОСТ 25607-2009	-0.35
Асфальтобетон крупнозернистый пористый марки II, на БНД марки 60/90 ГОСТ 9128-2013	-0.07
Геосетка типа S&P "Glasphalt G"	
Асфальтобетон мелкозернистый плотный тип Б, марки I на ПБВ 60 ГОСТ Р 52056-2003	-0.05

Конструкция земляного полотна  
Тип 5  
на участке ПК 7+50 - ПК 8+50



Конструкция дорожной одежды Тип IV	
Песок средний по ГОСТ 8736-2014 с Кф> 3м/сут	-0.20
Щебеночно-песчаная смесь С-4 по ГОСТ 25607-2009	-0.15
Монтажный слой цементно-песчаной смеси 1:10 СП 82-101-98	-0.04
Вибропрессованная бетонная плитка ГОСТ 17608-91*	-0.06

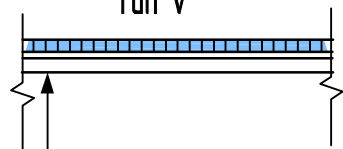
Конструкция дорожной одежды Тип I	
Геосинтетический материал (типа Дорнит-2 плотность 300-450 г/м2)	
Песок средней крупности по ГОСТ 8736-2014	-0.50
Георешетка типа "Апролат СД-30"	
Щебеночно-песчаная смесь С-4 по ГОСТ 25607-2009	-0.35
Асфальтобетон крупнозернистый пористый марки II, на БНД марки 60/90 ГОСТ 9128-2013	-0.07
Геосетка типа S&P "Glasphalt G"	
Асфальтобетон мелкозернистый плотный тип Б, марки I на ПБВ 60 ГОСТ Р 52056-2003	-0.05

Примечания:

- Конструктивные слои дорожной одежды устраивают в соответствии со СНиП 3.06.03-85
- Все размеры даны в метрах, уклоны в промилле.
- Тип 1 конструкции земляного полотна применяется на основной дороге
- Тип 2 конструкции земляного полотна применяется при устройстве автобусных остановок
- Тип 3 конструкции земляного полотна применяется при устройстве разворотной площадки для общественного транспорта с ПК 6+28 по ПК 7+33.
- Тип 4 конструкции земляного полотна применяется с ПК 12+98.4 по ПК 13+51.6.
- Тип I конструкции дорожной одежды применяется по основной дороге, примыкающим улицам, съездам и остановочным площадкам.
- Тип II конструкции дорожной одежды применяется на площадках для парковки, на съездах с асфальтобетонным покрытием с пониженным дорожным камнем.
- Тип III конструкции дорожной одежды применяется на въездах во дворы.
- Тип IV конструкции дорожной одежды применяется на тротуарах и посадочных площадках.
- Тип V конструкции дорожной одежды применяется при устройстве покрытия на мосту с ПК 7+87 по ПК 7+99.

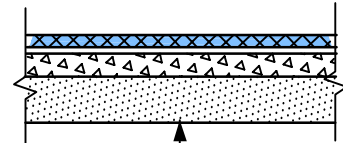
Устройство покрытия на мосту через р. Голубая

Конструкция дорожной одежды  
Тип V



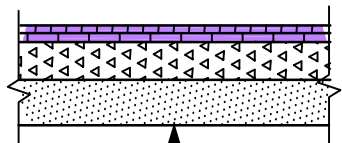
Выводящий слой из мелкозернистого пористого асфальтобетона марки II на БНД марки 60/90, ГОСТ 9128-2013 с ПК 7+87 по ПК 7+92 и с ПК 7+94 по ПК 7+99	-0.03
Геосетка типа S&P "Glasphalt G"	
Асфальтобетон мелкозернистый плотный тип Б, марки I на ПБВ 60 ГОСТ Р 52056-2003	-0.05

Конструкция дорожной одежды  
Тип III



Песок средний по ГОСТ 8736-2014 с Кф> 3м/сут	-0.30
Щебеночно-песчаная смесь С-4 по ГОСТ 25607-2009	-0.15
Монтажный слой цементно-песчаной смеси 1:10 СП 82-101-98	-0.04
Вибропрессованная бетонная плитка ГОСТ 17608-01	-0.08

Конструкция дорожной одежды  
Тип II



Песок средний по ГОСТ 8736-2014 с Кф> 3м/сут	-0.30
Георешетка типа "Апролат СД-30"	
Щебеночно-песчаная смесь С-4 по ГОСТ 25607-2009	-0.25
Асфальтобетон крупнозернистый пористый марки II, на БНД марки 60/90 ГОСТ 9128-2013	-0.06
Асфальтобетон мелкозернистый плотный тип Б, марки I на ПБВ 60 ГОСТ Р 52056-2003	-0.05

МК 2013.162288-01-ППО					
2	--	зам.	15-16		02.02.16
1	--	зам.	293-15		24.12.15
Изм.	Колуч.	Лист	№ док.	Подп.	Дата
Разработал	Харитонава				13.10.14.
Проверил	Комарова				
Н. контр.	Харитонава				
Нач. отд.	Комарова				
Г И П	Коржов				
Проект полосы отвода.				Лист	Листов
Поперечные профили				П	6
конструкции земляного полотна.				ОАО "Калининград-проект"	





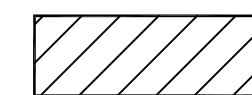
### УСЛОВНЫЕ ОБОЗНАЧЕНИЯ



Полоса отвода ул. Ломоносова

39:15:121034:32

Кадастровые номера прилегающих земельных участков




Полоса отвода ул. Ломоносова в пределах существующих участков с кадастровыми номерами



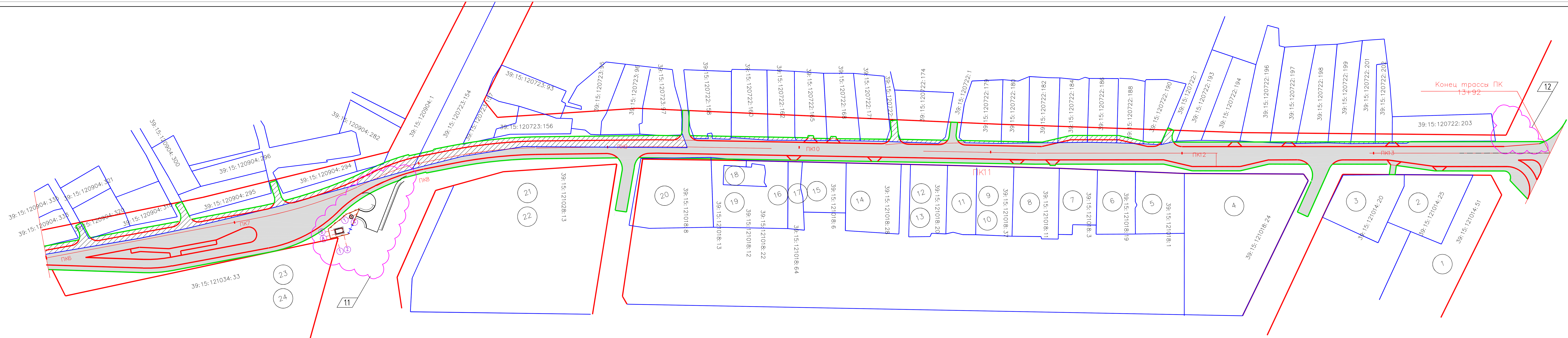
Граница полосы отвода ул. Ломоносова



Красная линия

						МК 2013.162288-01- ППО				
						МКУ "Управление капитального строительства" городского округа "Город Калининград". Реконструкция улицы Ломоносова в г.Калининграде				
Изм.	Колуч.	Лист	№ кол.	Погр.	Дата	Проект полосы отвода.		Статья	Лист	Листов
								П	7	
Разработал	Харитонов				13.10.1	Схема занимаемых земель от ПК 0+00 до ПК 6+00			ООО "Калининград- промпроект"	
Проверил	Комарова									
Н. контр.	Харитонов									
Нач. отд.	Комарова									
Г И П	Коржов									





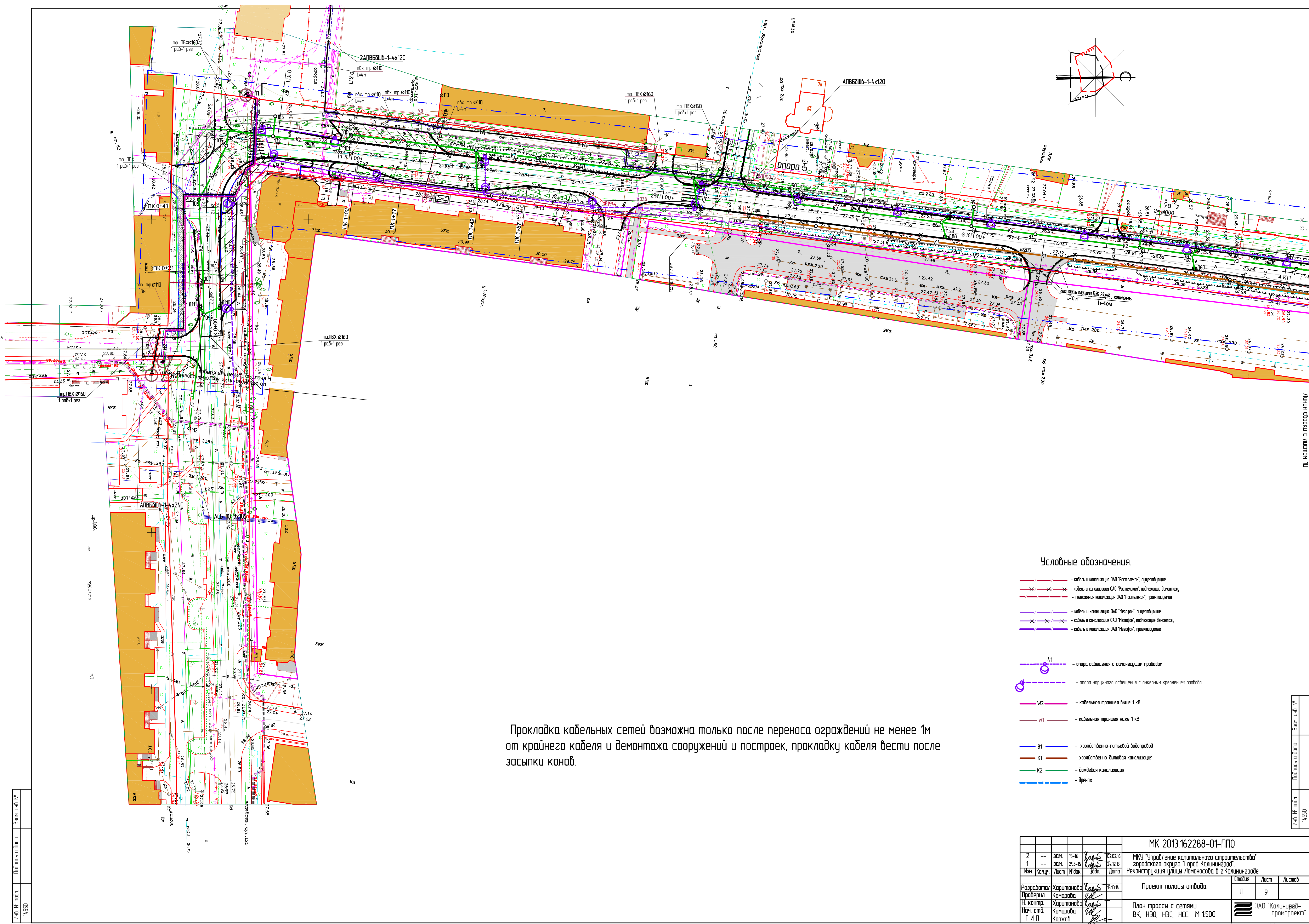
Полоса отвода / Ломанособа  
Кадастровый номер прилегающих земельных участков

УСЛОВНЫЕ ОБОЗНАЧЕНИЯ

- Полоса отвода / Ломанособа в пределах существующих даток с кадастровыми номерами
- Граница полос отвода ул. Ломанособа
- Красная линия

МК 2013.162288-01-ППО			
МКЗ "Управление капитального строительства" администрации города Калининграда			
Реконструкция улицы Ломанособа в г. Калининграде			
Проект полосы отвода		Лист	1
Схема зонирования земель от ПК 5+00 до ПК 13+92		Лист	8
ОАО "Калининградский проект"		Формат А2x3	






Прокладка кабельных сетей возможна только после переноса ограждений не менее 1м от крайнего кабеля и демонтажа сооружений и построек, прокладку кабеля вести после засыпки канав.

Условные обозначения.

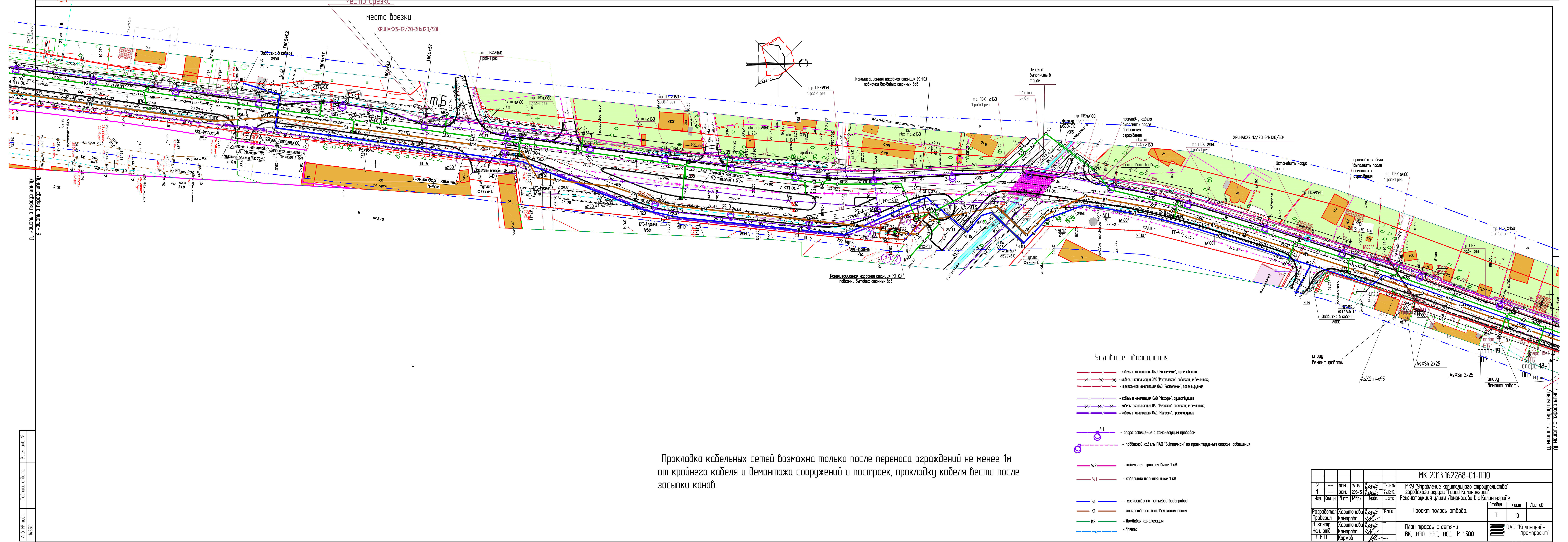
- кабель и канализация ОАО "Ростелеком", существующие
- кабель и канализация ОАО "Ростелеком", подлежащие демонтажу
- телефонная канализация ОАО "Ростелеком", проектируемая
- кабель и канализация ОАО "Мегафон", существующие
- кабель и канализация ОАО "Мегафон", подлежащие демонтажу
- кабель и канализация ОАО "Мегафон", проектируемые

- 41 - опора освещения с самонесущим проводом
- опора наружного освещения с анкерным креплением провода
- W2 - кабельная трасса выше 1 кВ
- W1 - кабельная трасса ниже 1 кВ

- B1 - хозяйственно-питьевой водопровод
- K1 - хозяйственно-бытовая канализация
- K2 - дождевая канализация
- дренаж

					МК 2013.162288-01-ППО		
2	---	зам.	15-16	02.02.16	МКУ "Управление капитального строительства" городского округа "Город Калининград". Реконструкция улицы Ломоносова в г.Калининграде		
1	---	зам.	293-15	24.12.15			
Изм.		Колуч.	Лист	№ док.	Изм.	Дата	
Разработал		Харитонава Комарова		02.02.16	Проект полосы отвода.		
Проверил		Харитонава Комарова		Листов	Лист	Листов	
Н. контр.		Харитонава Комарова		П	9		
Нач. отд.		Коржаб		План трассы с сетями ВК, НЭО, НЭС, НСС. М 1500		 ОАО "Калинирад-проект"	
Г.И.П.							





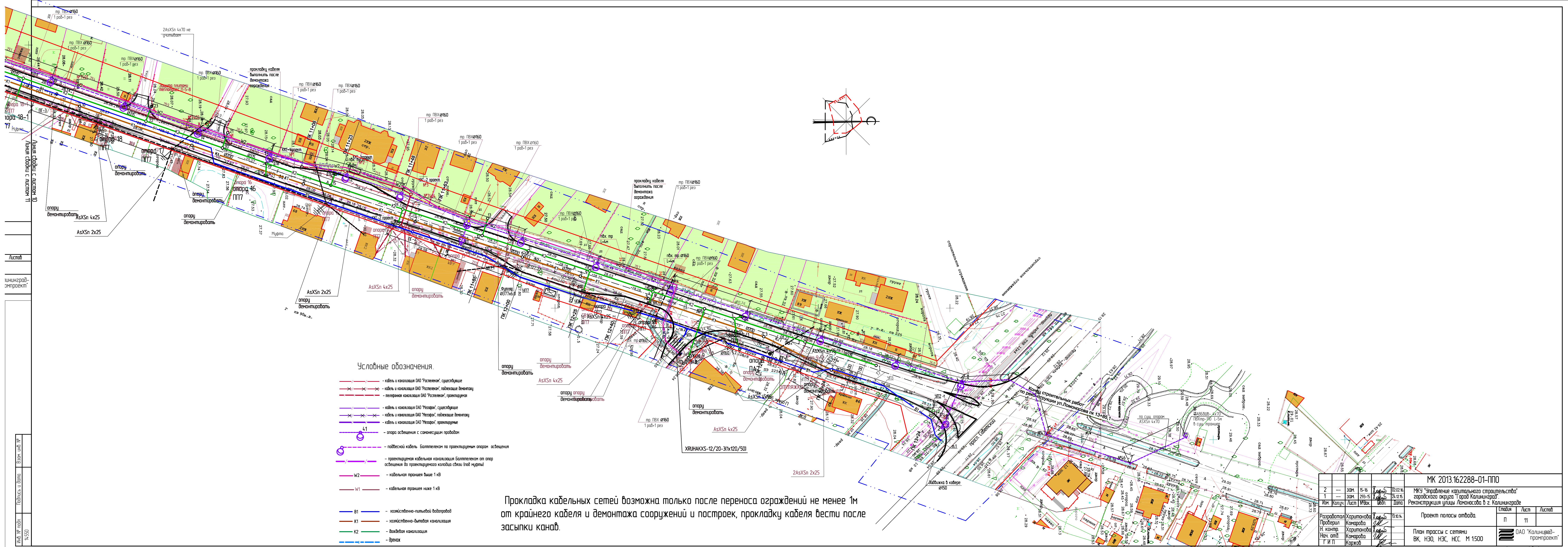
Прокладка кабельных сетей возможна только после переноса ограждений не менее 1м от крайнего кабеля и демонтажа сооружений и построек, прокладку кабеля вести после засыпки канала.

Условные обозначения.

- / — / — кабель и канализация ОАО "Ростелеком", существующие
- / — / — кабель и канализация ОАО "Ростелеком", подлежащие демонтажу
- / — / — телефонная канализация ОАО "Ростелеком", проектируемая
- / — / — кабель и канализация ОАО "Мегафон", существующие
- / — / — кабель и канализация ОАО "Мегафон", подлежащие демонтажу
- / — / — кабель и канализация ОАО "Мегафон", проектируемые
- 41 — опора освещения с сомоническим профилем
- — подвесной кабель ПАО "Вымпелком" по проектируемым опорам освещения
- W2 — кабельная трасса выше 1 м
- W1 — кабельная трасса ниже 1 м
- B1 — хозяйственно-бытовая водопровод
- K1 — хозяйственно-бытовая канализация
- K2 — водоведная канализация
- — дренаж

МК 2013.162288-01-ППО				МКУ "Управление капитального строительства" городского округа "Город Калининград"		
Реконструкция улицы Ломоносова в г.Калининграде				Проект полосы отвода		
План трассы с сетями ВК, НЭО, НЭС, НСС М 1:500				ОАО "Калининград-проект"		
Формат А2x2						





Условные обозначения.

- кабель и канализация ОАО "Ростелеком", существующие
- кабель и канализация ОАО "Ростелеком", подлежащие демонтажу
- канализация ОАО "Ростелеком", проектируемая
- кабель и канализация ОАО "Мещеряков", существующие
- кабель и канализация ОАО "Мещеряков", подлежащие демонтажу
- кабель и канализация ОАО "Мещеряков", проектируемые
- опора освещения с самонесущим проводом
- подземный кабель. Болтотелеком по проектируемым опорам освещения
- проектируемая кабельная канализация Болтотелеком от опор освещения до проектируемого колодца связи (под мостом)
- W2 — кабельная трасса выше 1 кВ
- W1 — кабельная трасса ниже 1 кВ
- B1 — хозяйственно-питьевый водопровод
- K1 — хозяйственно-бытовая канализация
- K2 — дождевая канализация
- дренаж

Прокладка кабельных сетей возможна только после переноса ограждений не менее 1м от крайнего кабеля и демонтажа сооружений и построек, прокладку кабеля вести после засыпки канала.

МК 2013.162288-01-ППО									
МКУ "Управление капитального строительства" городского округа "Город Калининград" Реконструкция улицы Ломоносова в г. Калининграде									
2	1	зам.	15-16	2013-15	2013-15	2013-15	2013-15	2013-15	2013-15
Изм.	Колуч.	Лист	№ док.	Изм.	Лист	№ док.	Изм.	Лист	№ док.
Разработал: Хаританова				Проект полосы отвода.				П	
Проверил: Хаританова				План трассы с сетями				11	
Н. контр. Хаританова				ВК, НЭО, НЭС, НСС М 1:500				ОАО "Калининград-проект"	
Нач. отд. Коржаев				Формат А2х2					



Ведомость пересечений и примыканий									
Местопо- ложение		Наименование и характеристика пересекаемых дорог, категория и материал покрытия		Угол пере- сечения, примы- кания		Тип пересечения, примыкания		Примечание (тип конструкции дорожной одежды)	
						слева	справа		
П	К	+							
1	0		3	4	5	6	7		
0	2		к домам, а/б	90	Инд.		Впр. 4-6м, R1-8м, R2-6м, (I) S=128,8м2		
0	52		на территории, а/б	118	Инд.		Впр. 4-5,5м, R1-5м, R2-7,4м, (II) S=615,2м2 с понижением дорожным камнем		
0	54		к домам, а/б	32	Инд.		Впр. 4-3,5м, R1-5м, R2-7,4м, (II) S=139,61м2 с понижением дорожным камнем		
1	87		ул. Осенняя, а/б	90		Инд.	Впр. 4-6м, R-10м, (I) S=104,85м2		
1	99		на базу, а/б	90	Инд.		Впр. 4-5,5м, R-8м, (II) S=58,87м2		
2	21		пер. Ломоносова, а/б	90	Инд.		Впр. 4-6м, R-6м, (I) S=237,62м2		
2	62		к дому, плитка	90	Инд.		Впр. 4-3м, (III) S=23,3м2		
2	72		к дому, плитка	90	Инд.		Впр. 4-3м, (III) S=13,41м2		
3	01		к домам, плитка	90	Инд.		Впр. 4-3м, (III) S=16,58м2		
3	22		к домам, а/б	90		Инд.	Впр. 4-5,5м, R-10м, (I) S=99,73м2		
3	42		к домам, а/б	90	Инд.		Впр. 4-4,5м, R-6м, (II) S=42,47м2 с понижением дорожным камнем		
3	98		к дому, плитка	90	Инд.		Впр. 4-3м, (III) S=10,5м2		
4	57		к дому, плитка	90	Инд.		Впр. 4-3м, (III) S=16,15м2		
4	76		к дому, плитка	90	Инд.		Впр. 4-3м, (III) S=21,1м2		
4	90		к домам, а/б	90		Инд.	Впр. 4-5,5м, R-8м, (I) S=71,64м2		
5	77		ул. Павла Флоренского	109	Инд.		Впр. 4-6м, R1-6м, R2-12м, (II) S=63,74м2		
5	79		к гаражам, а/б	76		Инд.	Впр. 4-6м, R1-10м, R2-6м, (II) S=53,09м2		
6	06		к тел. вышке, плитка	82		Инд.	Впр. 4-3м, (III) S=49,26м2		
<div style="display: flex; justify-content: space-between;"> <div> <div>Изм. №</div> <div>Взам. инв. №</div> <div>Подпись и дата</div> </div> <div> <div>Изм.</div> <div>Кол. уч.</div> <div>Лист</div> <div>№ вкл.</div> <div>Подпись</div> <div>Дата</div> </div> </div>									
<div style="display: flex; justify-content: space-between;"> <div> <div>Изм. №</div> <div>Взам. инв. №</div> <div>Подпись и дата</div> </div> <div> <div>Изм.</div> <div>Кол. уч.</div> <div>Лист</div> <div>№ вкл.</div> <div>Подпись</div> <div>Дата</div> </div> </div>									
<div style="display: flex; justify-content: space-between;"> <div> <div>Изм. №</div> <div>Взам. инв. №</div> <div>Подпись и дата</div> </div> <div> <div>Изм.</div> <div>Кол. уч.</div> <div>Лист</div> <div>№ вкл.</div> <div>Подпись</div> <div>Дата</div> </div> </div>									
<div style="display: flex; justify-content: space-between;"> <div> <div>Изм. №</div> <div>Взам. инв. №</div> <div>Подпись и дата</div> </div> <div> <div>Изм.</div> <div>Кол. уч.</div> <div>Лист</div> <div>№ вкл.</div> <div>Подпись</div> <div>Дата</div> </div> </div>									
<div style="display: flex; justify-content: space-between;"> <div> <div>Изм. №</div> <div>Взам. инв. №</div> <div>Подпись и дата</div> </div> <div> <div>Изм.</div> <div>Кол. уч.</div> <div>Лист</div> <div>№ вкл.</div> <div>Подпись</div> <div>Дата</div> </div> </div>									
<div style="display: flex; justify-content: space-between;"> <div> <div>Изм. №</div> <div>Взам. инв. №</div> <div>Подпись и дата</div> </div> <div> <div>Изм.</div> <div>Кол. уч.</div> <div>Лист</div> <div>№ вкл.</div> <div>Подпись</div> <div>Дата</div> </div> </div>									
<div style="display: flex; justify-content: space-between;"> <div> <div>Изм. №</div> <div>Взам. инв. №</div> <div>Подпись и дата</div> </div> <div> <div>Изм.</div> <div>Кол. уч.</div> <div>Лист</div> <div>№ вкл.</div> <div>Подпись</div> <div>Дата</div> </div> </div>									
<div style="display: flex; justify-content: space-between;"> <div> <div>Изм. №</div> <div>Взам. инв. №</div> <div>Подпись и дата</div> </div> <div> <div>Изм.</div> <div>Кол. уч.</div> <div>Лист</div> <div>№ вкл.</div> <div>Подпись</div> <div>Дата</div> </div> </div>									
<div style="display: flex; justify-content: space-between;"> <div> <div>Изм. №</div> <div>Взам. инв. №</div> <div>Подпись и дата</div> </div> <div> <div>Изм.</div> <div>Кол. уч.</div> <div>Лист</div> <div>№ вкл.</div> <div>Подпись</div> <div>Дата</div> </div> </div>									
<div style="display: flex; justify-content: space-between;"> <div> <div>Изм. №</div> <div>Взам. инв. №</div> <div>Подпись и дата</div> </div> <div> <div>Изм.</div> <div>Кол. уч.</div> <div>Лист</div> <div>№ вкл.</div> <div>Подпись</div> <div>Дата</div> </div> </div>									
<div style="display: flex; justify-content: space-between;"> <div> <div>Изм. №</div> <div>Взам. инв. №</div> <div>Подпись и дата</div> </div> <div> <div>Изм.</div> <div>Кол. уч.</div> <div>Лист</div> <div>№ вкл.</div> <div>Подпись</div> <div>Дата</div> </div> </div>									
<div style="display: flex; justify-content: space-between;"> <div> <div>Изм. №</div> <div>Взам. инв. №</div> <div>Подпись и дата</div> </div> <div> <div>Изм.</div> <div>Кол. уч.</div> <div>Лист</div> <div>№ вкл.</div> <div>Подпись</div> <div>Дата</div> </div> </div>									
<div style="display: flex; justify-content: space-between;"> <div> <div>Изм. №</div> <div>Взам. инв. №</div> <div>Подпись и дата</div> </div> <div> <div>Изм.</div> <div>Кол. уч.</div> <div>Лист</div> <div>№ вкл.</div> <div>Подпись</div> <div>Дата</div> </div> </div>									
<div style="display: flex; justify-content: space-between;"> <div> <div>Изм. №</div> <div>Взам. инв. №</div> <div>Подпись и дата</div> </div> <div> <div>Изм.</div> <div>Кол. уч.</div> <div>Лист</div> <div>№ вкл.</div> <div>Подпись</div> <div>Дата</div> </div> </div>									
<div style="display: flex; justify-content: space-between;"> <div> <div>Изм. №</div> <div>Взам. инв. №</div> <div>Подпись и дата</div> </div> <div> <div>Изм.</div> </div></div>									


Ведомость пересечений и примыканий							Продолжение
1	2	3	4	5	6	7	
6	17	к дамкам, а/б	108	Инд.		Впр. 4-4,5м, R-6м, (II) S=59,96м2 с пониженным бортовым камнем	
6	71	к дамкам, а/б	106	Инд.		Впр. 4-4,5м, R1-6м, R2-5м, (II) S=46,60м2 с пониженным бортовым камнем	
7	20	к дамкам, плитка	42	Инд.		Впр. 4-3м, (III) S=23,13м2	
7	77	к КНС	46		Инд.	Впр. 4-6м, R1-5м, R2-10м, (I) S=27,60м2	
7	78	к дамкам, а/б	90	Инд.		Впр. 4-5,5м, R1-10м, R2-2м, (I) S=108,11м2	
8	06	к дамкам, а/б	67	Инд.		Впр. 4-5,5м, R-6м, (I) S=145,36м2	
8	64	к дамкам, плитка	90	Инд.		Впр. 4-3м, (III) S=14,71м2	
9	04	ул. Бердянская	90		Инд.	Впр. 4-4,5м, R1-8м, R2-12м, (I) S=127,58м2	
9	13	к дамкам, плитка	90	Инд.		Впр. 4-3м, (III) S=9,97м2	
9	30	к дамкам, плитка	90		Инд.	Впр. 4-3м, (III) S=8,11м2	
9	34	к дамкам, плитка	90	Инд.		Впр. 4-3м, (III) S=23,11м2	
9	45	к дамкам, плитка	90		Инд.	Впр. 4-3м, (III) S=8,11м2	
9	52	к дамкам, плитка	90		Инд.	Впр. 4-3м, (III) S=8,12м2	
9	70	к гаражам, плитка	90	Инд.		Впр. 4-5м, (III) S=16,53м2	
9	80	к дамкам, плитка	90		Инд.	Впр. 4-3м, (III) S=8,41м2	
9	90	к дамкам, плитка	90		Инд.	Впр. 4-3м, (III) S=8,41м2	
9	98	к дамкам, плитка	90	Инд.		Впр. 4-3м, (III) S=8,41м2	
10	11	к дамкам, плитка	90	Инд.		Впр. 4-3м, (III) S=110,11м2	
10	17	к дамкам, плитка	90		Инд.	Впр. 4-7,5м, (III) S=17,47м2	
10	33	к дамкам, плитка	90		Инд.	Впр. 4-3м, (III) S=8,11м2	
10	44	к дамкам, а/б	97	Инд.		Впр. 4-4,5м, R1-6м, R2-8м, (II) S=51,73м2 с пониженным бортовым камнем	
10	63	к дамкам, плитка	90		Инд.	Впр. 4-3м, (III) S=8,11м2	
10	72	к дамкам, а/б	82	Инд.		Впр. 4-4,5м, R1-6м, R2-8м, (II) S=51,96м2 с пониженным бортовым камнем	
11	03	к дамкам, плитка	90	Инд.		Впр. 4-3м, (III) S=8,79м2	
</							

[illegible]

# Ведомость автобусных остановок

П К +	Расположение		Примечание
	слева по ходу пикетажа	справа по ходу пикетажа	
	тип автобусной остановки		
1	2	3	4
по основной дороге			
1+30		автопавильон	
5+29,5	автопавильон		
6+32		автопавильон	
11+35	автопавильон		
12+80		автопавильон	

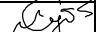
Примечание: П К + – середина заездного кармана автобусной остановки.

Инв.№ подл.	14550	Подпись и дата						Взам. инв. №			
								МК 2013.162288-01-ППО			
Изм.	Кол. уч.	Лист	№ док.	Подпись	Дата						
Разработал		Харитонов			13.10.14.		Ведомость автобусных остановок		Стандия	/лист	/листов
Проверил		Комарова							П	15	
Н. контр.		Харитонов							 ОАО "Калининград-промпроект"		
Нач. отд.		Комарова									
Г И П		Коржов									

## Ведомость существующих искусственных сооружений

№ п/п	Местоположение		Наименование водотока	Угол пересечения, град.	Вид сооружения	Диаметр, м	Полная длина сооружения, м	Состояние трубы. Намечаемые работы
	ПК	+						
1	5	22	канава	88	Ж/б труба	0,6м	10,5	Состояние трубы неудовлетворительное. Труба частично заиленная. Разборка существующей трубы.
2	7	93	р.Голубая	60	Ж/б мост	Г-7,0	12	Мост в хорошем состоянии. Имеется парапетное и пешеходное ограждение. Замена верхнего слоя покрытия.

Приложение №1: Лист №1

						МК2013.162288-01-ТКР.АД-13.1			
Изм.	Кол.	Лист	Ндок.	Подпись	Дата	Ведомость существующих искусственных сооружений	Стадия	Лист	Листов
ГИП		Субботин			12.15		П		1
Рук.группы		Базанов			12.15		ООО «ДОРСЕРВИС - ЗАПАД»		



