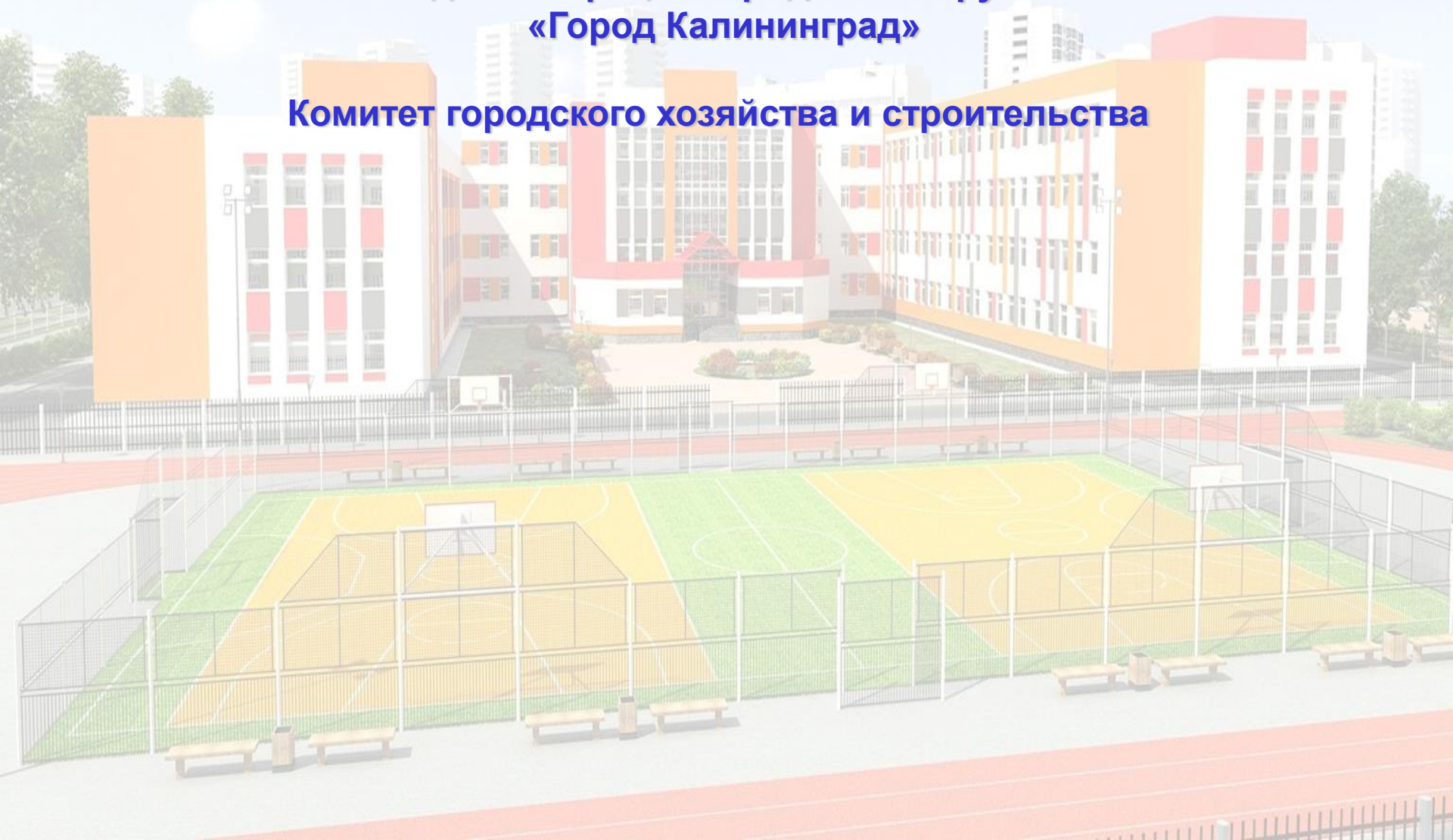




**Администрация городского округа
«Город Калининград»**

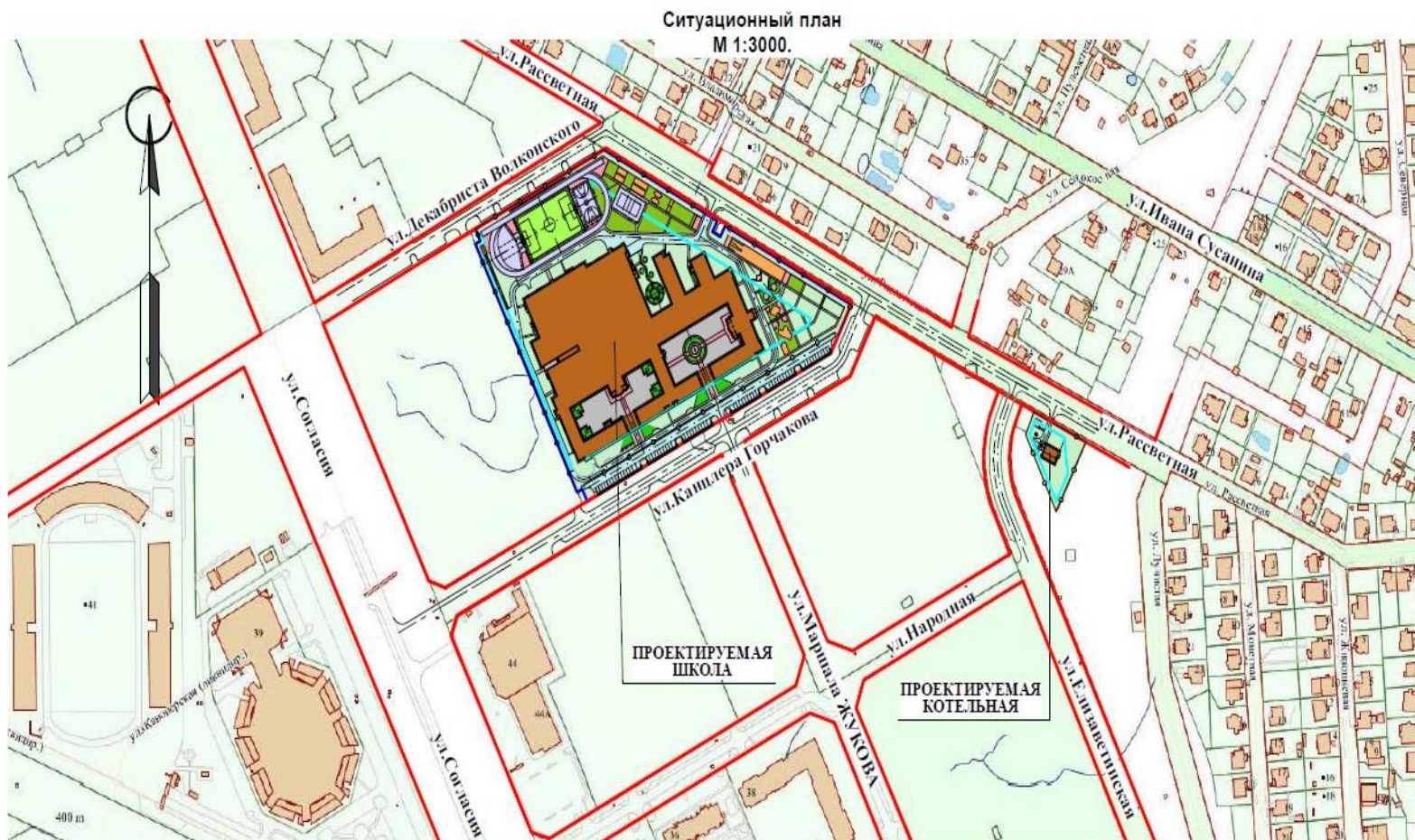
Комитет городского хозяйства и строительства





**Строительство объектов образования
в рамках национального проекта
«Образование» в границах городского
округа «Город Калининград»**

Ситуационный план общеобразовательной школы по ул. Рассветной в г. Калининграде (Северный жилой район)



Фасад по объекту «Строительство
общеобразовательной школы по
ул. Рассветной в г. Калининграде»



**Строительство общеобразовательной школы
по ул. Рассветной в г. Калининграде (Северный
жилой район)**



Существующий корпус МАОУ СОШ № 50



**Перспективный вид по объекту «Строительство
корпуса общеобразовательной школы №50
по ул.Каштановая аллея в г.Калининграде»**



Перспективный вид №5



Перспективный вид №6

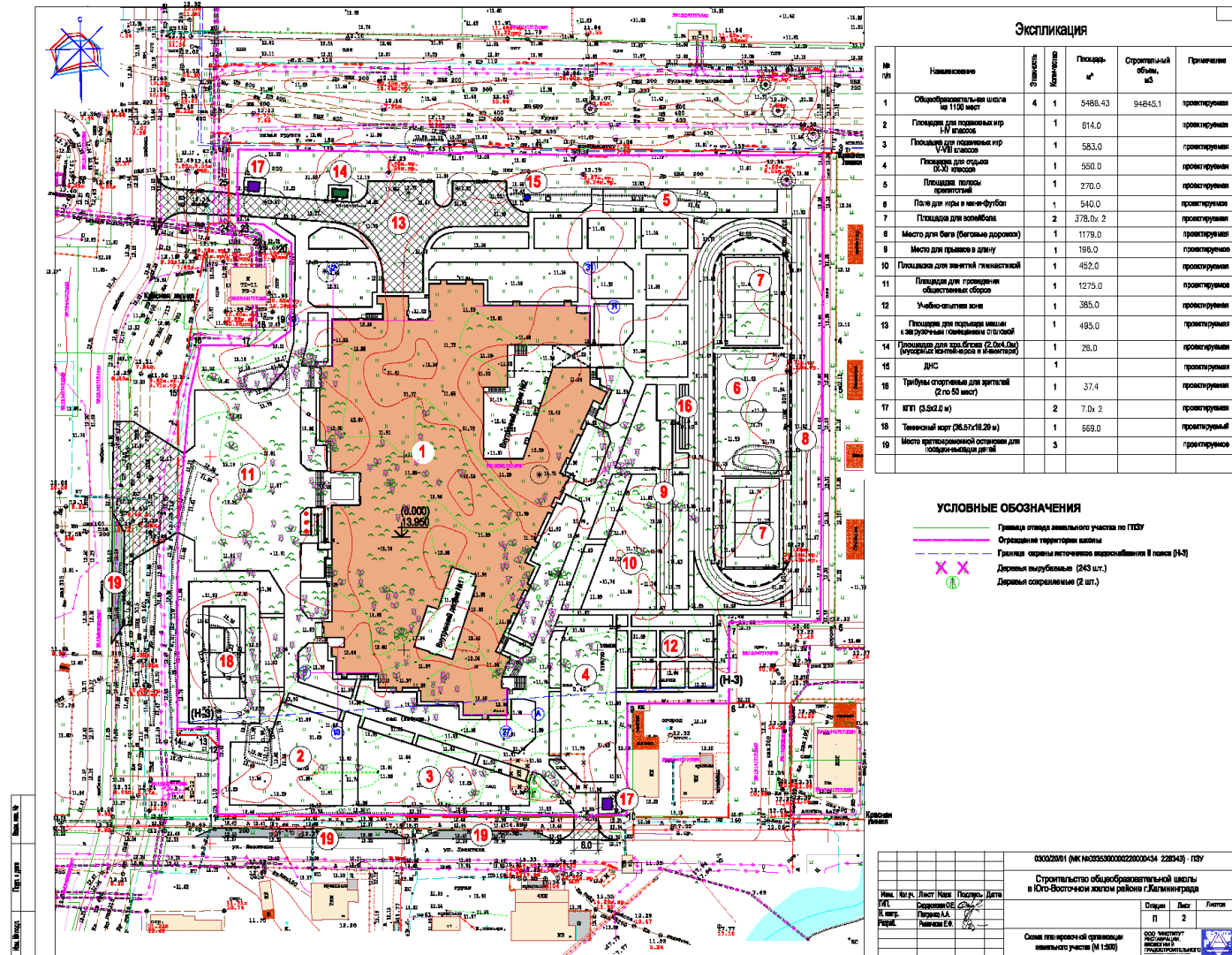
**Перспективный вид школы №50
с учетом строительства нового корпуса**



**«Строительство корпуса общеобразовательной
школы №50 по ул. Каштановая аллея в
г.Калининграде»**

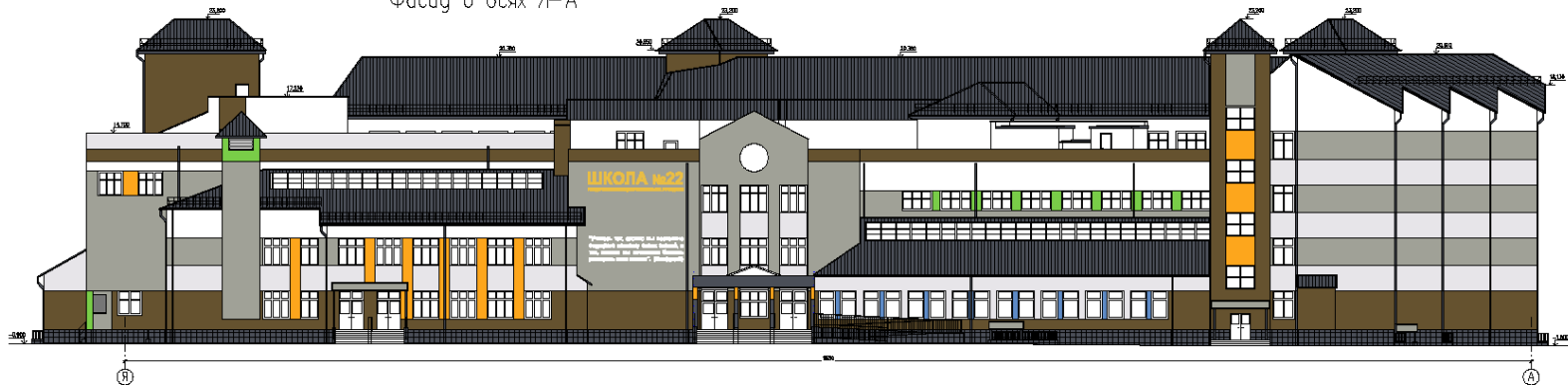


Схема размещения земельного участка по объекту «Строительство общеобразовательной школы в Юго-Восточном жилом районе г. Калининграда»



Фасад по объекту «Строительство общеобразовательной школы в Юго-Восточном жилом районе г. Калининграда»

Фасад в осях Я-А



ПРИМЕЧАНИЕ: Фасадные материалы и системы, указанные на чертеже, являются типовыми.

0300/20/01 (МК N0335300000220000434_228343) – АР				
Строительство общеобразовательной школы в Юго-Восточном жилом районе г.Калининграда				
Иск.	Колл.	Лист	Искр.	Подпись
Тип	Согласован	Дата		
Арх.	Сель			
Фасад в осях Я-А			Лист	Листов
			1	5
			ООО "ИНСТИТУТ ПРОЕКТИРОВАНИЯ И КОНСУЛЬТИНГОВЫХ УСЛУГ"	
			ПРОЕКТИРОВАНИЕ	

Фасад по объекту «Строительство образовательной школы в Юго-Восточном жилом районе г. Калининграда»

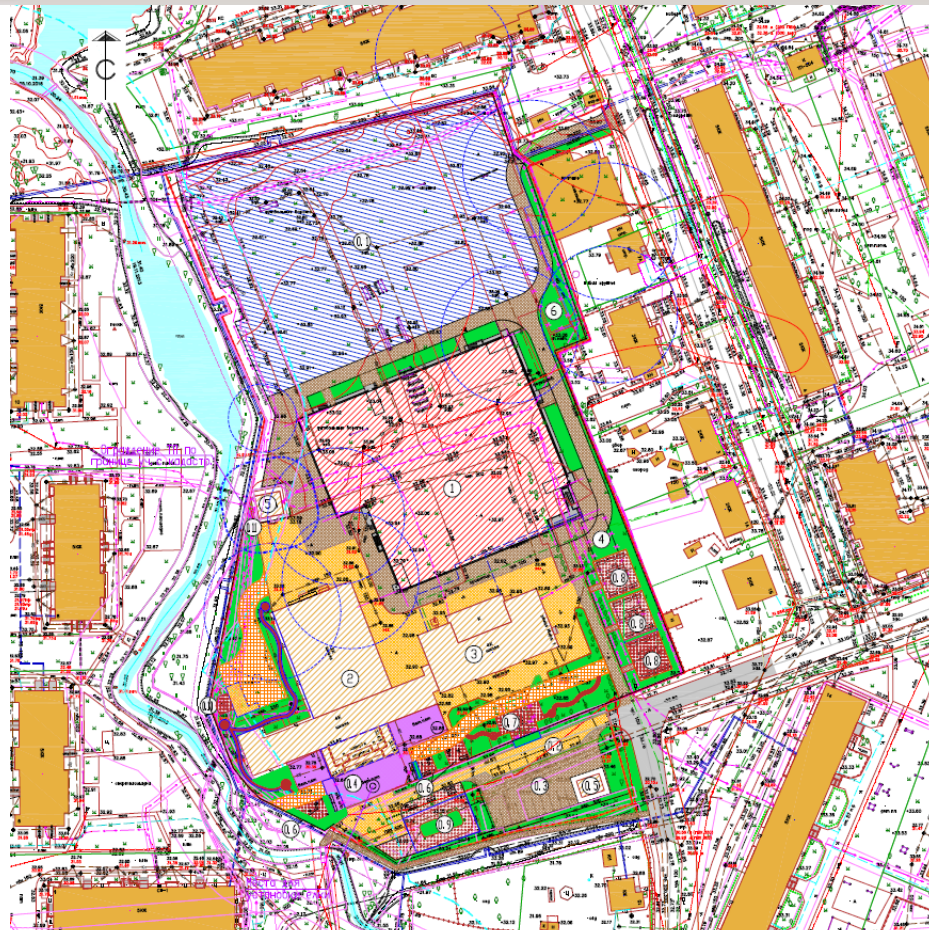
Фасад в осях 1-27



ПРИМЕЧАНИЕ: До оценки факторы подоточности и сложности, приоритетным является размер не менее 101 млрд

						03.09/20/01 (МК №033530D0D022Q000434_228343) – АР
						Строительство общеобразовательной школы в Юго-Восточном жилом районе г.Калининграда
Изм.	Календ.	Лист	№ док.	Подпись	Дата	
ГП			Сидоровская			Стадия
Арх.			Сень			Лист
						Листов
						П
						б
						ООО "ИНСТИТУТ РЕСТАУРАЦИИ ЭКОЛОГИИ И ТРАНСПОРТИНТЕРЬЕРОГО ПРОЕКТИРОВАНИЯ"
						Фасад в осях 1–27

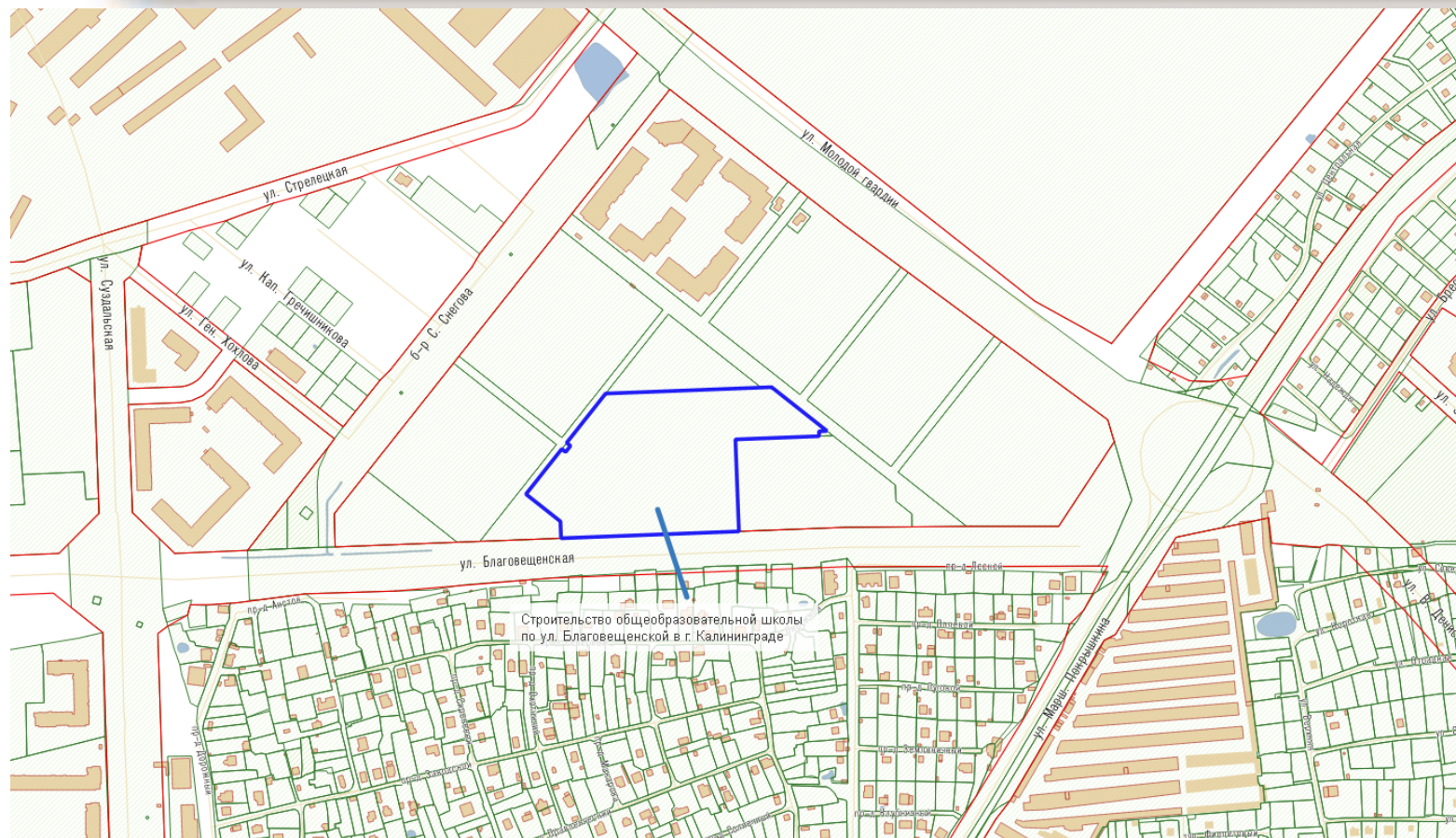
**Схема размещения земельного участка под
строительство нового корпуса
общеобразовательной школы № 11 по ул.Мира
в г. Калининграде**



Существующий корпус общеобразовательной школы № 11 по ул.Мира в г. Калининграде



Схема размещения земельного участка по объекту «Строительство общеобразовательной школы по ул. Благовещенской в г. Калининграде»



Карта реализации

