



**Администрация городского округа
«Город Калининград»**

Комитет территориального развития и строительства

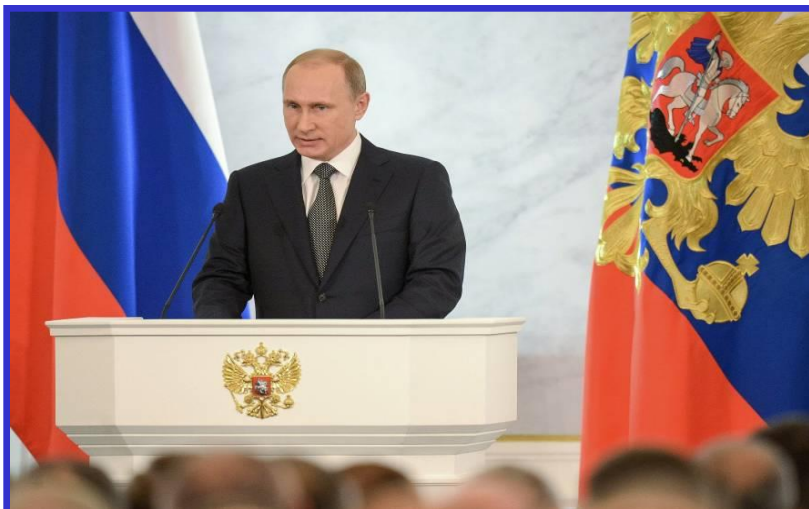


**КОМИТЕТ
ТЕРРИТОРИАЛЬНОГО РАЗВИТИЯ
И СТРОИТЕЛЬСТВА**
— КАЛИНИНГРАД —

**Строительство объектов
образования в границах городского
округа «Город Калининград»**



Программа «Содействие созданию в субъектах Российской Федерации новых мест в общеобразовательных организациях» на 2016–2025 годы



ПРАВИТЕЛЬСТВО РОССИЙСКОЙ ФЕДЕРАЦИИ

РАСПОРЯЖЕНИЕ

от 23 октября 2015 г. № 2145-р

МОСКВА

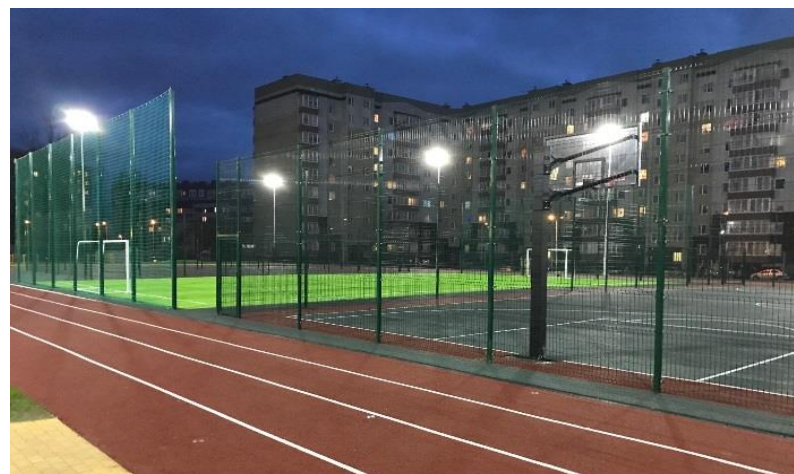
О программе "Содействие созданию в субъектах Российской Федерации (исходя из прогнозируемой потребности) новых мест в общеобразовательных организациях" на 2016 - 2025 годы

1. Утвердить прилагаемую программу "Содействие созданию в субъектах Российской Федерации (исходя из прогнозируемой потребности) новых мест в общеобразовательных организациях" на 2016 - 2025 годы (далее - Программа).
2. Минфину России при формировании проекта федерального бюджета на соответствующий финансовый год и плановый период предусматривать Минобрнауки России бюджетные ассигнования на реализацию мероприятий Программы.
3. Рекомендовать органам исполнительной власти субъектов Российской Федерации при формировании региональных программ, направленных на создание новых мест в общеобразовательных организациях в соответствии с прогнозируемой потребностью и современными условиями обучения, учитывать положения Программы.

Председатель Правительства
Российской Федерации

Д. Медведев

Общеобразовательная школа по ул.Артиллерийской

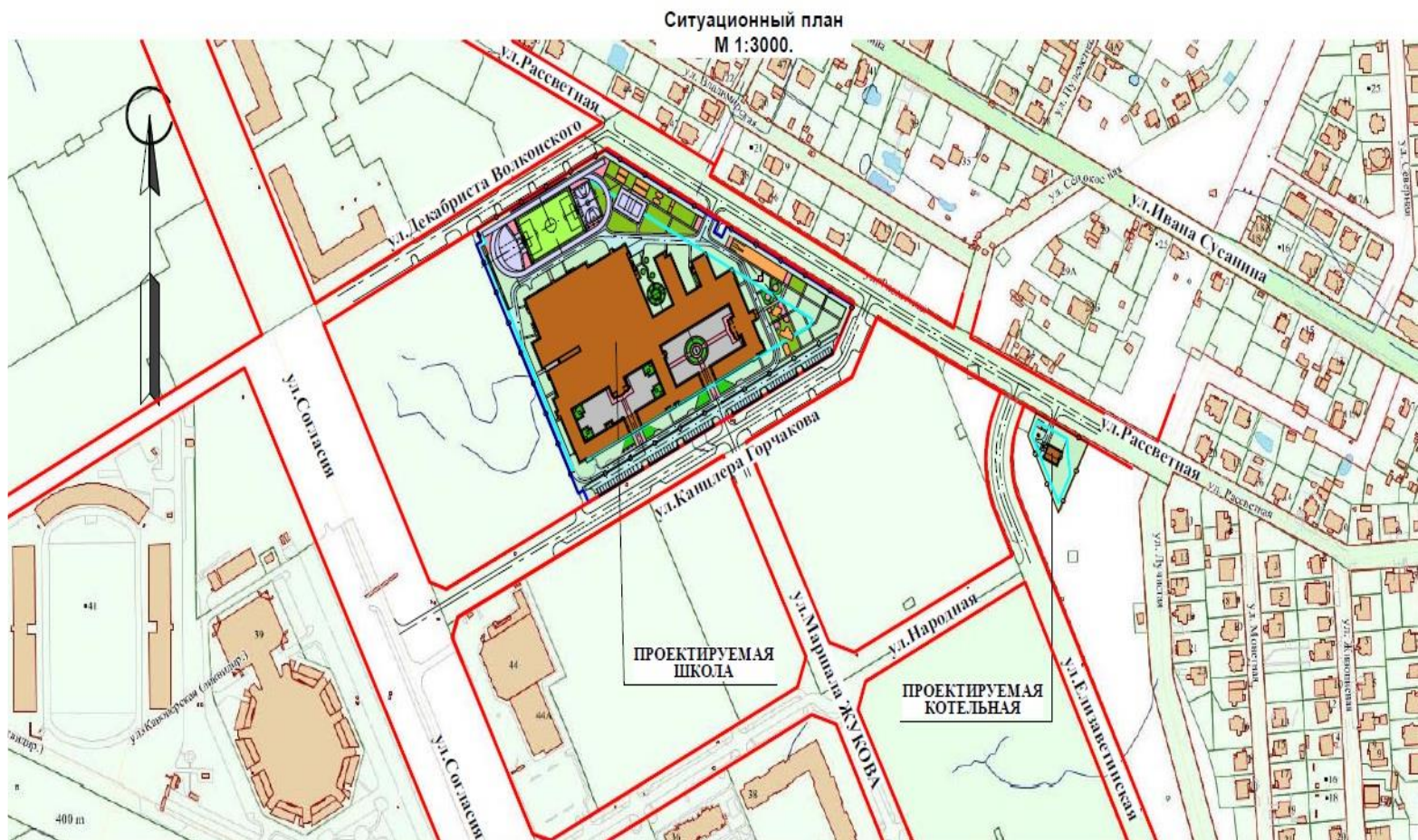




Общеобразовательная школа по ул.Артиллерийской



Ситуационный план общеобразовательной школы по ул. Рассветной в г. Калининграде (Северный жилой район)





Фасад по объекту «Строительство общеобразовательной школы по ул. Рассветной в г. Калининграде»





Строительство общеобразовательной школы по ул. Рассветной в г. Калининграде (Северный жилой район)





Существующий корпус МАОУ СОШ № 50





Перспективный вид по объекту «Строительство корпуса общеобразовательной школы №50 по ул.Каштановая аллея в г.Калининграде»



Перспективный вид №5

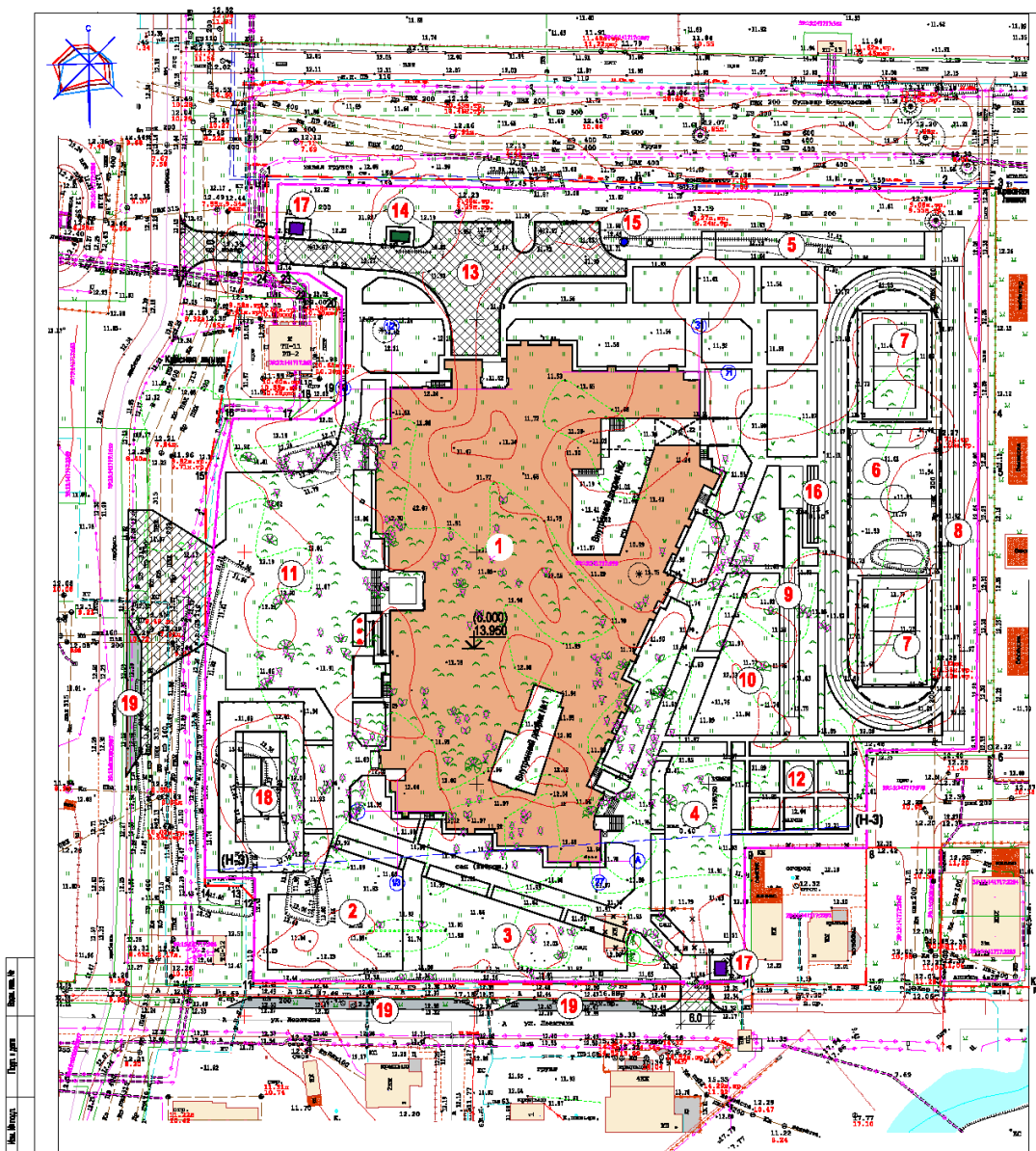


Перспективный вид №6



Перспективный вид школы №50 с учетом строительства нового корпуса









Экспликация

№ п/п	Наименование	Единица измерения	Количество	Площадь, м²	Строительный объем, м³	Примечание
1	Общественно-культурное здание на 1100 мест	4	1	5488.43	94845.1	проектируемые
2	Площадка для парковочных мест И-У классов		1	614.0		проектируемые
3	Площадка для парковочных мест V-VII классов		1	563.0		проектируемые
4	Площадка для стадиона (D-XI классов)		1	550.0		проектируемые
5	Площадка палаты престарелых		1	270.0		проектируемые
6	Полы для игры в мини-футбол		1	540.0		проектируемые
7	Площадка для волейбола		2	378.0х 2		проектируемые
8	Место для бага (бегущие дорожки)		1	1178.0		проектируемые
9	Место для прыжков в длину		1	195.0		проектируемые
10	Площадка для занятий гимнастикой		1	452.0		проектируемые
11	Площадка для хранения общественных сборов		1	1275.0		проектируемые
12	Учебно-спальный корпус		1	385.0		проектируемые
13	Площадка для партерных машин и заборных (соединением стоек)		1	495.0		проектируемые
14	Площадка для трибуны (2 боксы) (моторизованной арки)		1	26.0		проектируемые
15	ДНС		1			проектируемые
16	Трибуны спортивные для зрителей (2 по 50 мест)		1	37.4		проектируемые
17	КПП (3.5х2.0 м)		2	7.0х 2		проектируемые
18	Теннисный корт (36.5х18.29 м)		1	669.0		проектируемые
19	Место строительства островков для посадки-высадки детей		3			проектируемые

УСЛОВНЫЕ ОБОЗНАЧЕНИЯ

-  Граница отвода земельного участка по ПТСУ
 Отделение территории наслон
 Границы охраны источников водоснабжения II класса (1-43)
 Деревья вырубленные (243 шт.)
 Деревья сохраняемые (2 шт.)

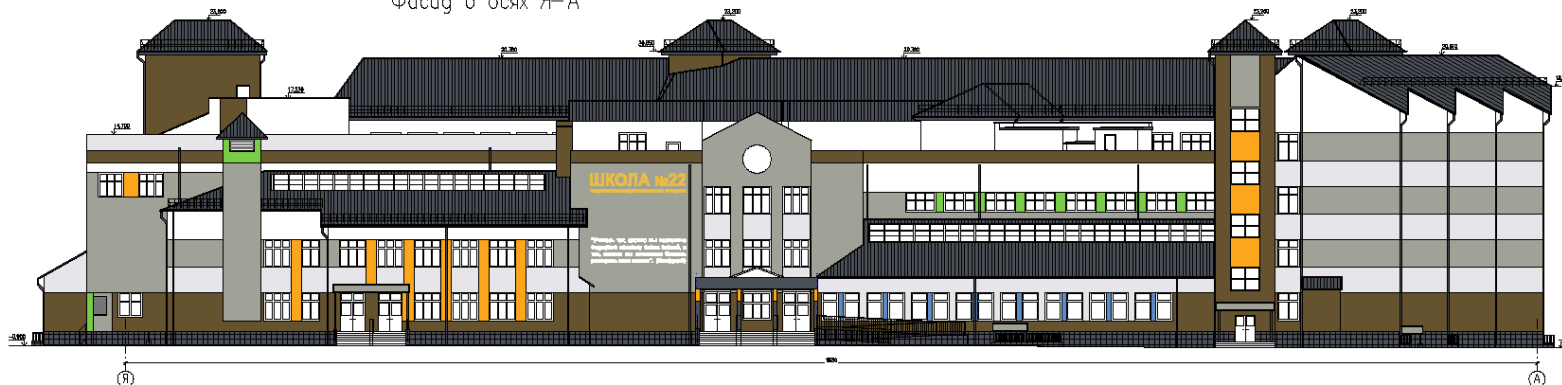
Красноярск
1999

[illegible]



Фасад по объекту «Строительство общеобразовательной школы в Юго-Восточном жилом районе г. Калининграда»

Фасад в осях Я-А



ПРИМЕЧАНИЕ: Изображен фасад здания и его составные, предельные выходы размеров не менее 1:50 м.

0300/20/01 (МК N0335300000220000434_228343) – АР				
Строительство общеобразовательной школы в Юго-Восточном жилом районе г.Калининграда				
Иск.	Комп.	Лист	Искр.	Подпись
Тип	Согласован	Дата		
Арх.	Сель			
Фасад в осях Я-А			Лист	Листов
			П	5
			ООО "ИНСТИТУТ СТРОИТЕЛЬСТВА И ПРОЕКТИРОВАНИЯ ПРОЕКТИРОВАНИЕ"	



КОМИТЕТ

ТЕРРИТОРИИ
И ГОРОДА
— КАЛИНИНГРАДА

Фасад по объекту «Строительство

Фасад в осях 1-27



ПРИМЕЧАНИЕ: До осях фасады под окнами и столбиками промаркированы высотой, размерами не менее 1х1 метр.




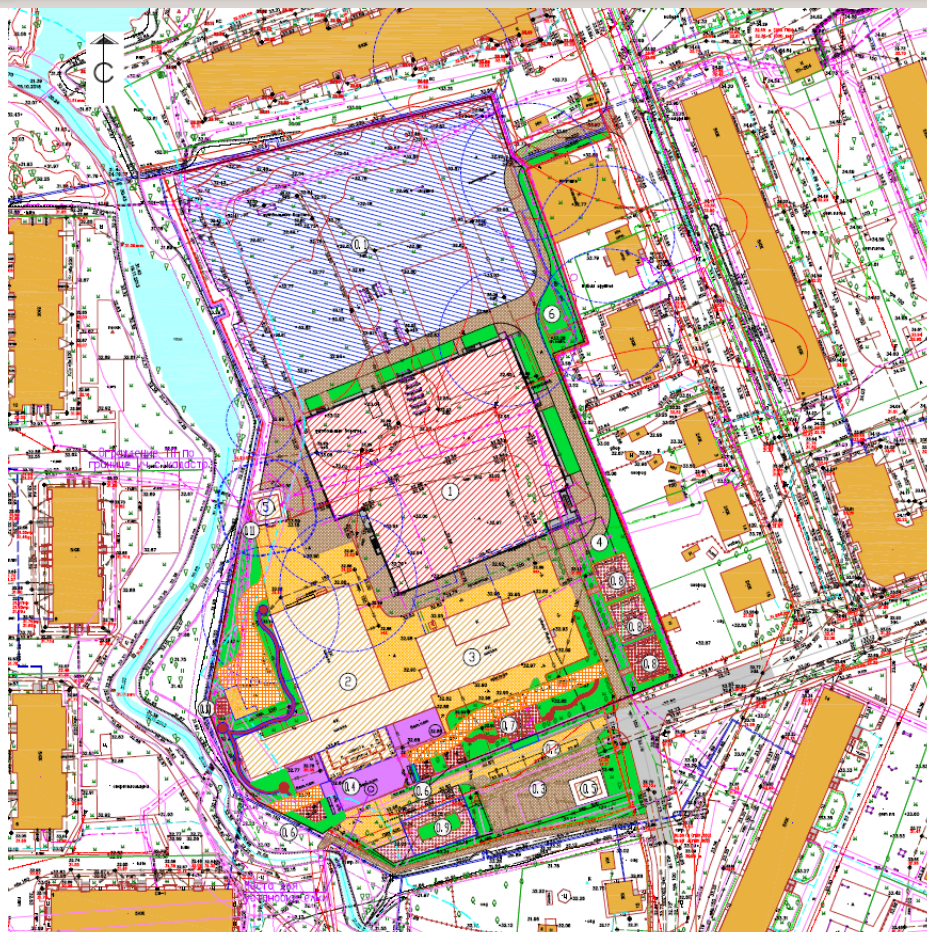
						0303/20/01 (МК 10335300000220000434_228343) – АР		
						Строительство общеобразовательной школы в Юго-Восточном жилом районе г.Калининграде		
Изм.	Калич.	Лист	Игорь	Подпись	Дата	Стация	Лист	Листов
ГИП	Сидоровская					П	6	
Арх.	Сень					Фасад в осях 1–27		
						ООО «ИНСТИТУТ РЕСТАВРАЦИИ ЭКОЛОГИИ И ГРАДОСТРОИТЕЛЬНОГО ПРОЕКТИРОВАНИЯ»		
								





Схема размещения земельного участка под строительство нового корпуса общеобразовательной школы № 11 по ул.Мира в г. Калининграде





Существующий корпус общеобразовательной школы № 11 по ул.Мира в г. Калининграде



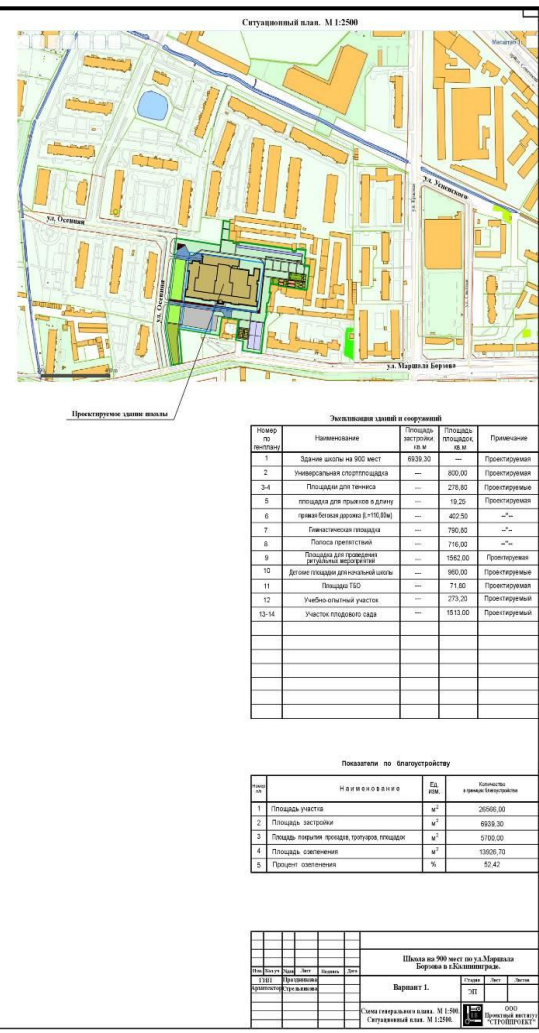
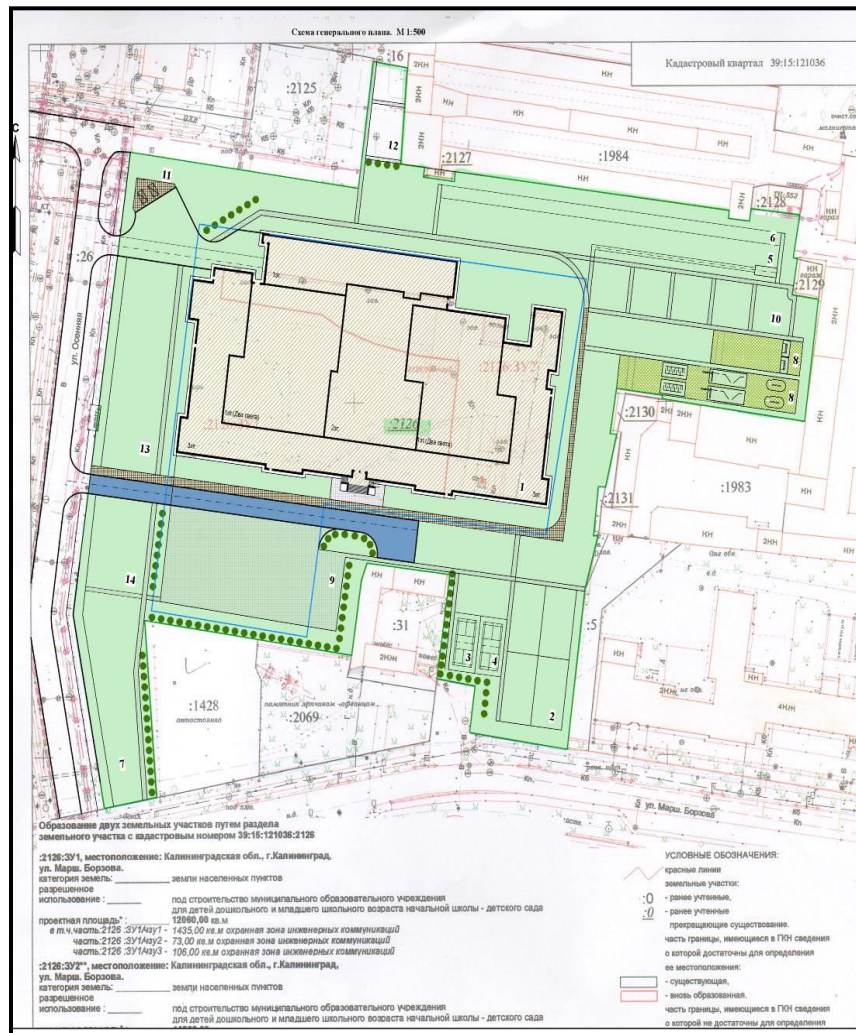


Строительство нового корпуса общеобразовательной школы № 11 по ул.Мира в г. Калининграде





Ситуационный план общеобразовательной школы по ул. Марш. Борзова в г. Калининграде







Карта реализации

