



**Администрация городского округа
«Город Калининград»**

Комитет территориального развития и строительства



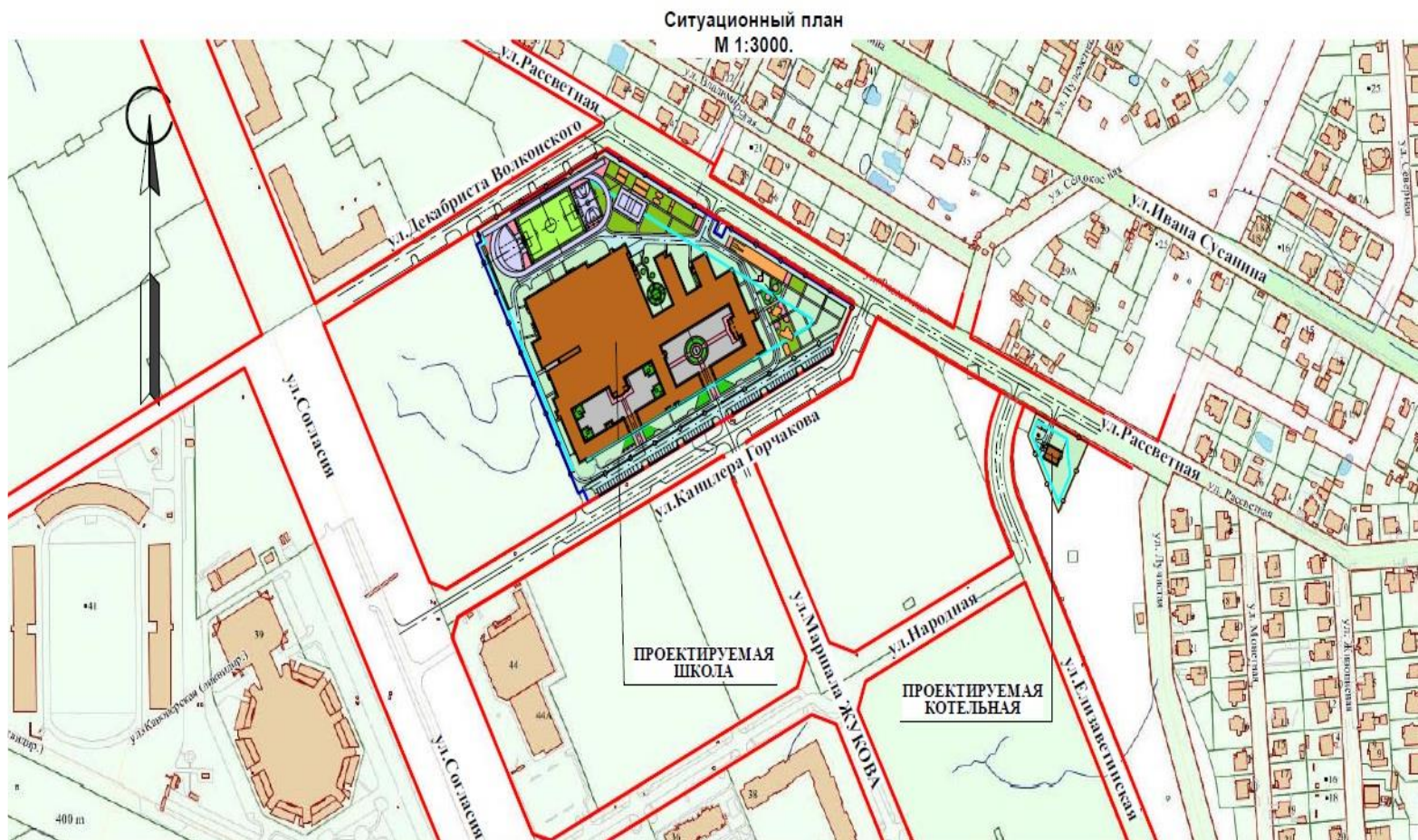
**КОМИТЕТ
ТЕРРИТОРИАЛЬНОГО РАЗВИТИЯ
И СТРОИТЕЛЬСТВА**

— КАЛИНИНГРАД —



**Строительство объектов образования
в рамках национального проекта
«Образование» в границах городского
округа «Город Калининград»**

Ситуационный план общеобразовательной школы по ул. Рассветной в г. Калининграде (Северный жилой район)



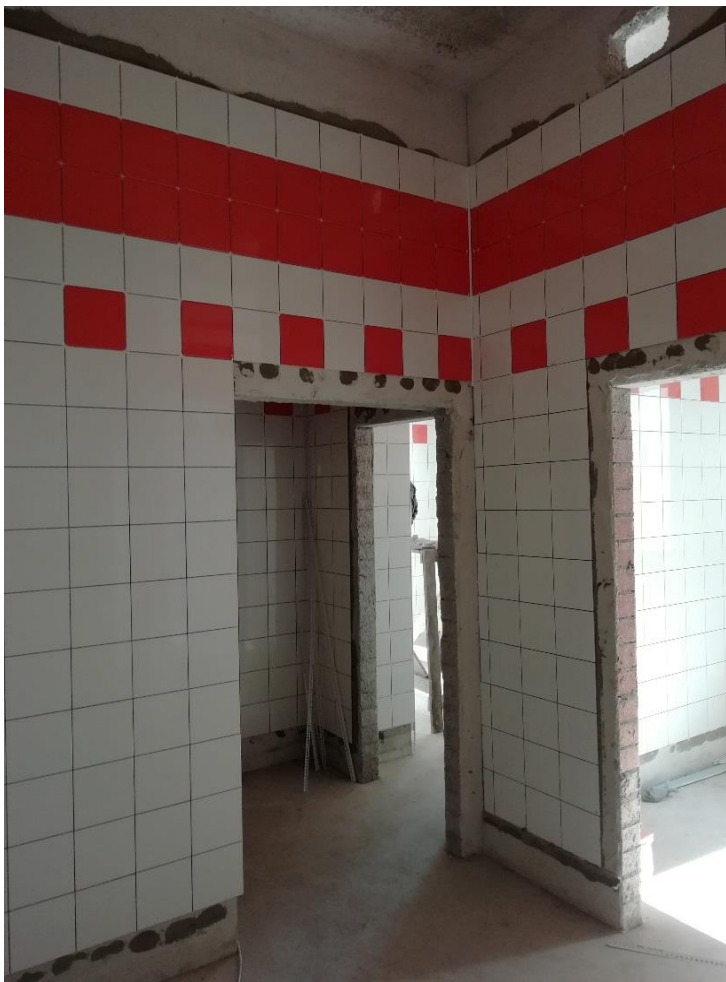


Фасад по объекту «Строительство общеобразовательной школы по ул. Рассветной в г. Калининграде»





Строительство общеобразовательной школы по ул. Рассветной в г. Калининграде (Северный жилой район)





Существующий корпус МАОУ СОШ № 50





Перспективный вид по объекту «Строительство корпуса общеобразовательной школы №50 по ул.Каштановая аллея в г.Калининграде»



Перспективный вид №5



Перспективный вид №6



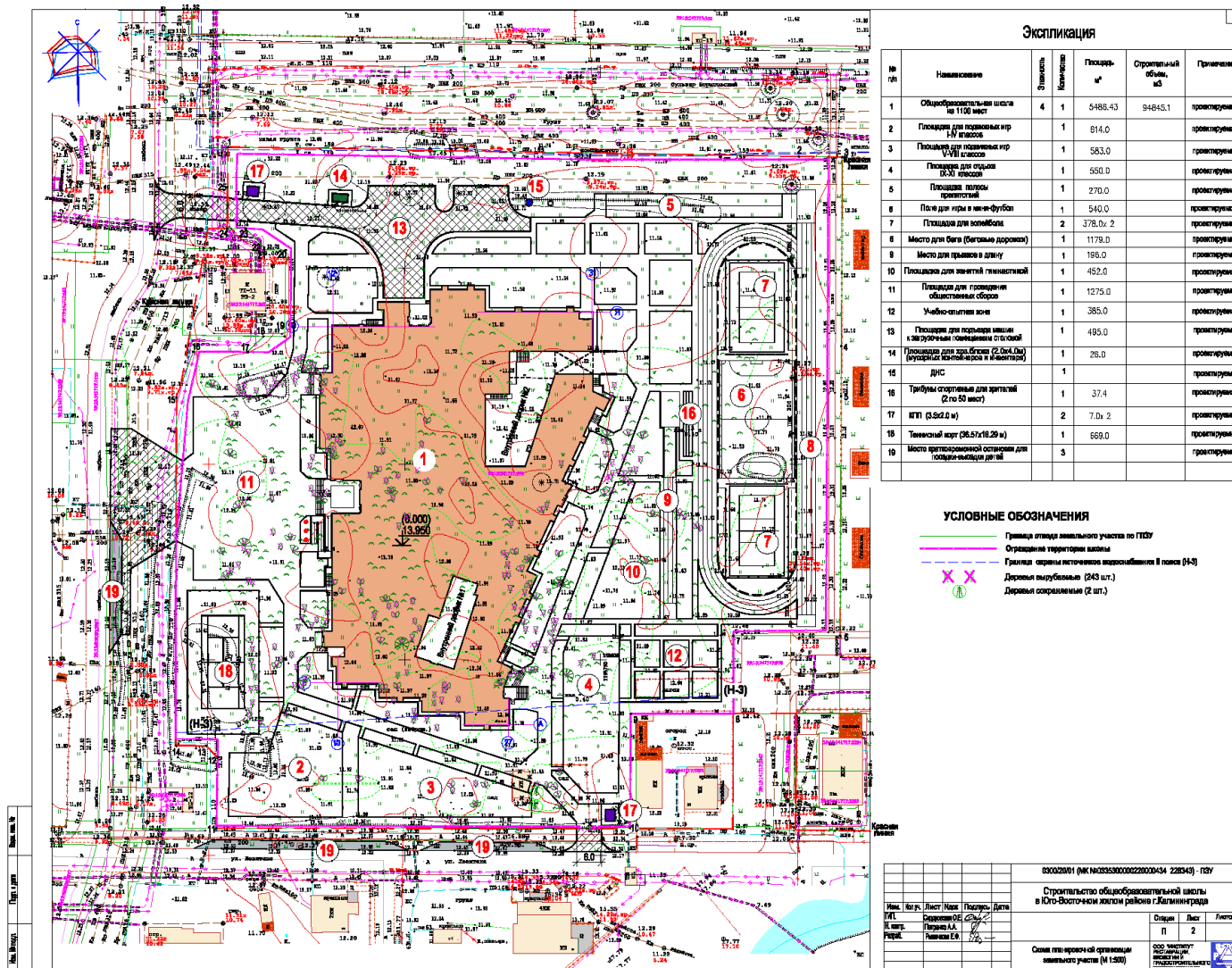
Перспективный вид школы №50 с учетом строительства нового корпуса



«Строительство корпуса общеобразовательной школы №50 по ул.Каштановая аллея в г.Калининграде»



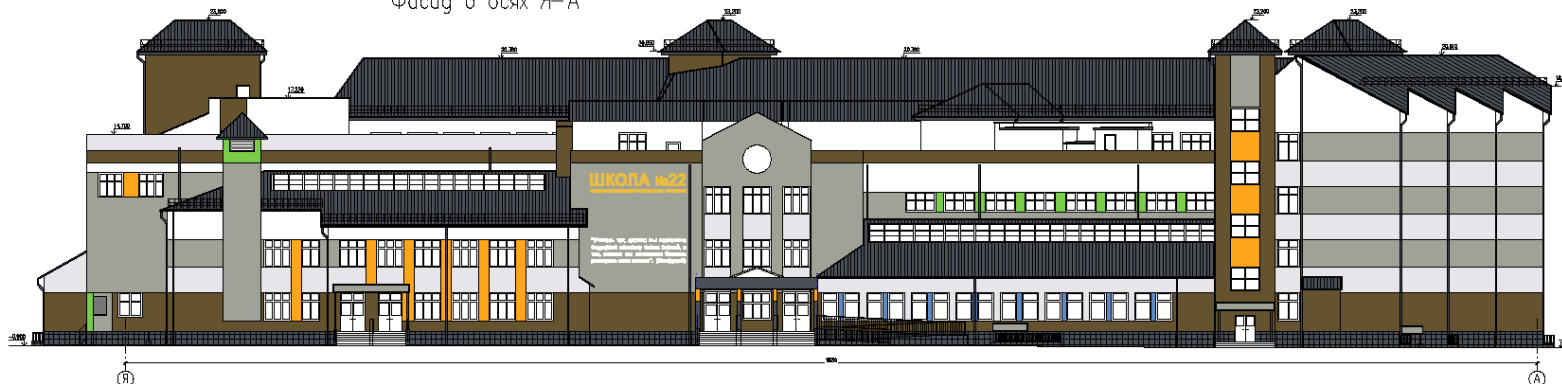
Схема размещения земельного участка по объекту «Строительство общеобразовательной школы в Юго-Восточном жилом районе г. Калининграда»





Фасад по объекту «Строительство общеобразовательной школы в Юго-Восточном жилом районе г. Калининграда»

Фасад в осях Я-А



ПРИМЕЧАНИЕ: Фасадные габариты и στοιχεία, указанные на чертеже, являются номинальными.

0300/20/01 (МК N0335300000220000434_228343) – АР				
Строительство общеобразовательной школы в Юго-Восточном жилом районе г.Калининграда				
Иск.	Комп.	Лист	Искр.	Подпись
Тип	Согласован	Дата		
Арх.	Сель			
Фасад в осях Я-А			Лист	Листов
			П	5
			ООО "ИНСТИТУТ ПРОЕКТИРОВАНИЯ И СТРОИТЕЛЬСТВА ПРОЕКТИРОВАНИЕ	



КОМИТЕТ

ТЕРРИТОРИИ
И ГОРОДА
КАЛИНИНГРАДА

Фасад по объекту «Строительство

Фасад в осях 1-27



ПРИМЕЧАНИЕ: До осями фасада подставить и согласовать проектные размеры не менее 1х1 метр.



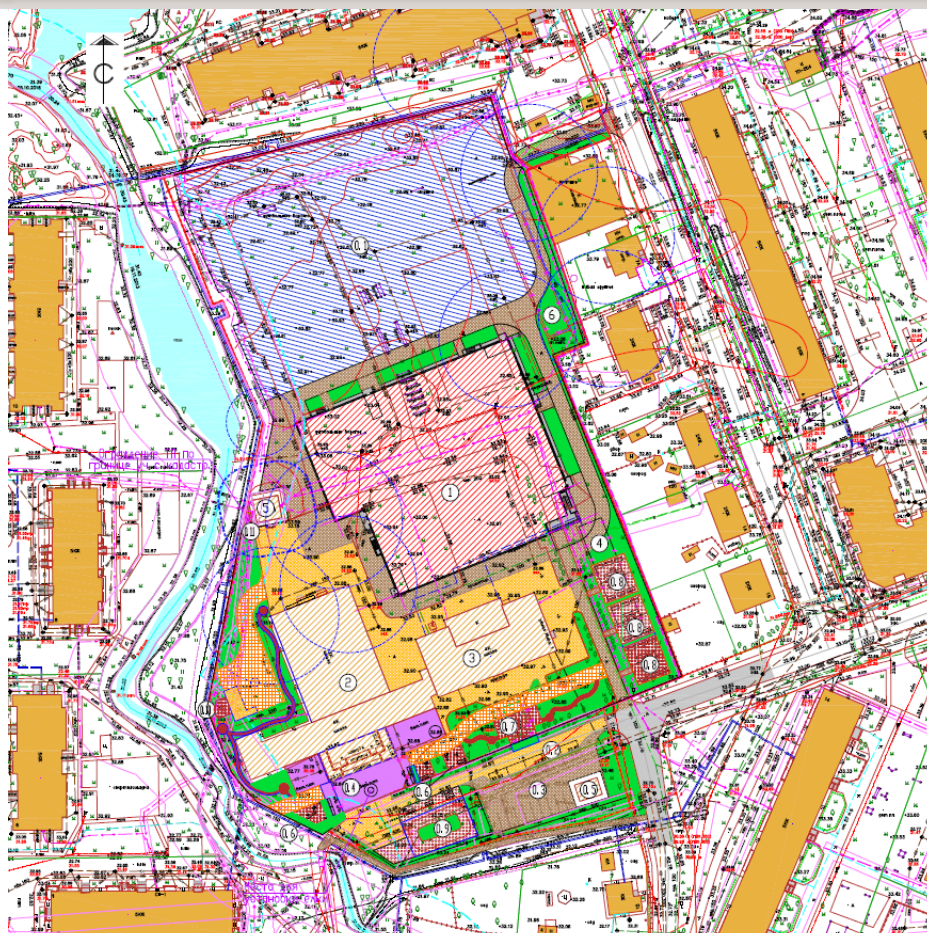
						0303/20/01 (МК 10335300000220000434_228343) – АР		
						Строительство общеобразовательной школы в Юго-Восточном жилом районе г.Калининграде		
Изм.	Калич.	Лист	Иск.	Подпись	Дата	Стация	Лист	Листов
Г.И.П.		Сидоровская				П	6	
Арх.		Сень				ООО "ИНСТИТУТ РЕСТАВРАЦИИ ЭКОЛОГИИ И ГРАДОСТРОИТЕЛЬНОГО ПРОЕКТИРОВАНИЯ"		
						Фасад в осях 1-27		
								



Схема размещения земельного участка под строительство нового корпуса общеобразовательной школы № 11 по ул.Мира в г. Калининграде





Существующий корпус общеобразовательной школы № 11 по ул.Мира в г. Калининграде

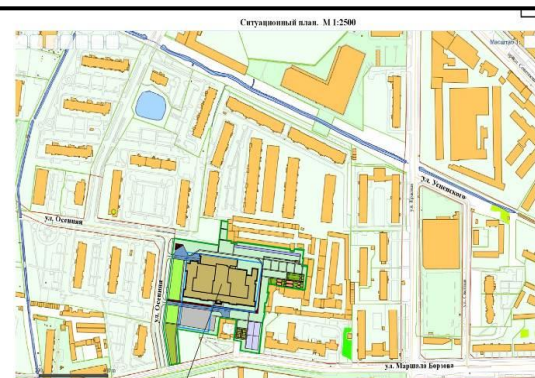
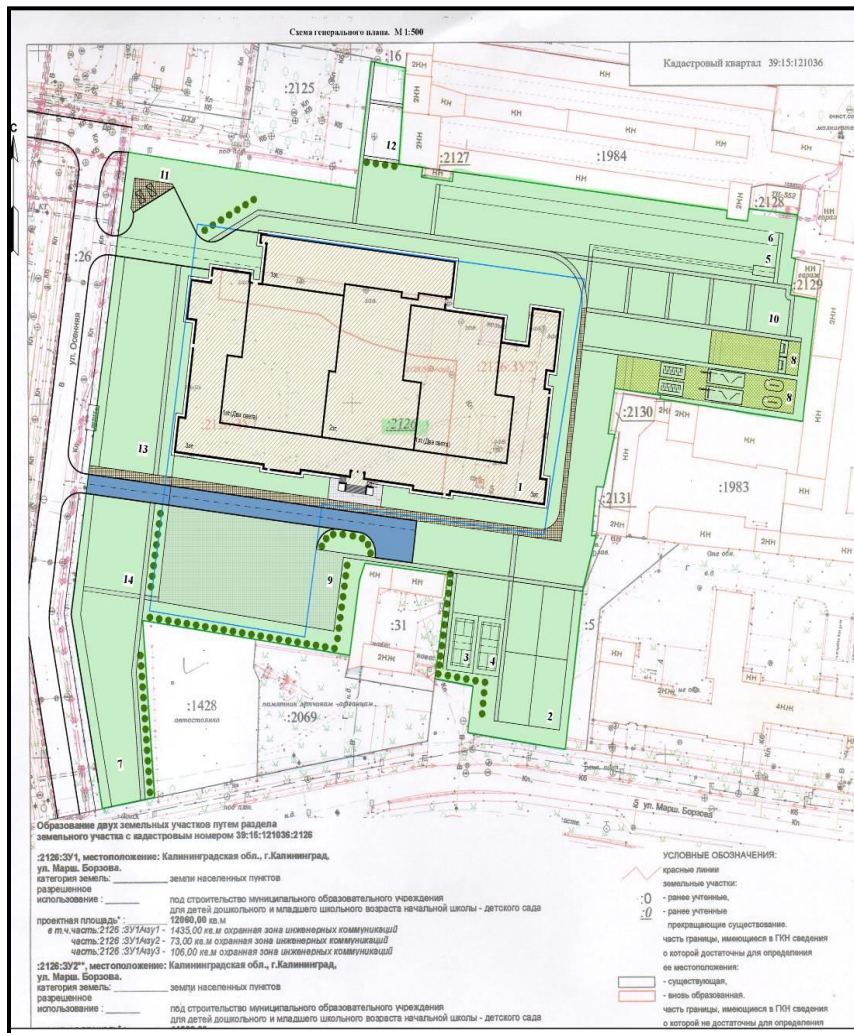




Строительство нового корпуса общеобразовательной школы № 11 по ул.Мира в г. Калининграде



Ситуационный план общеобразовательной школы по ул.Марш. Борзова в г.Калининграде



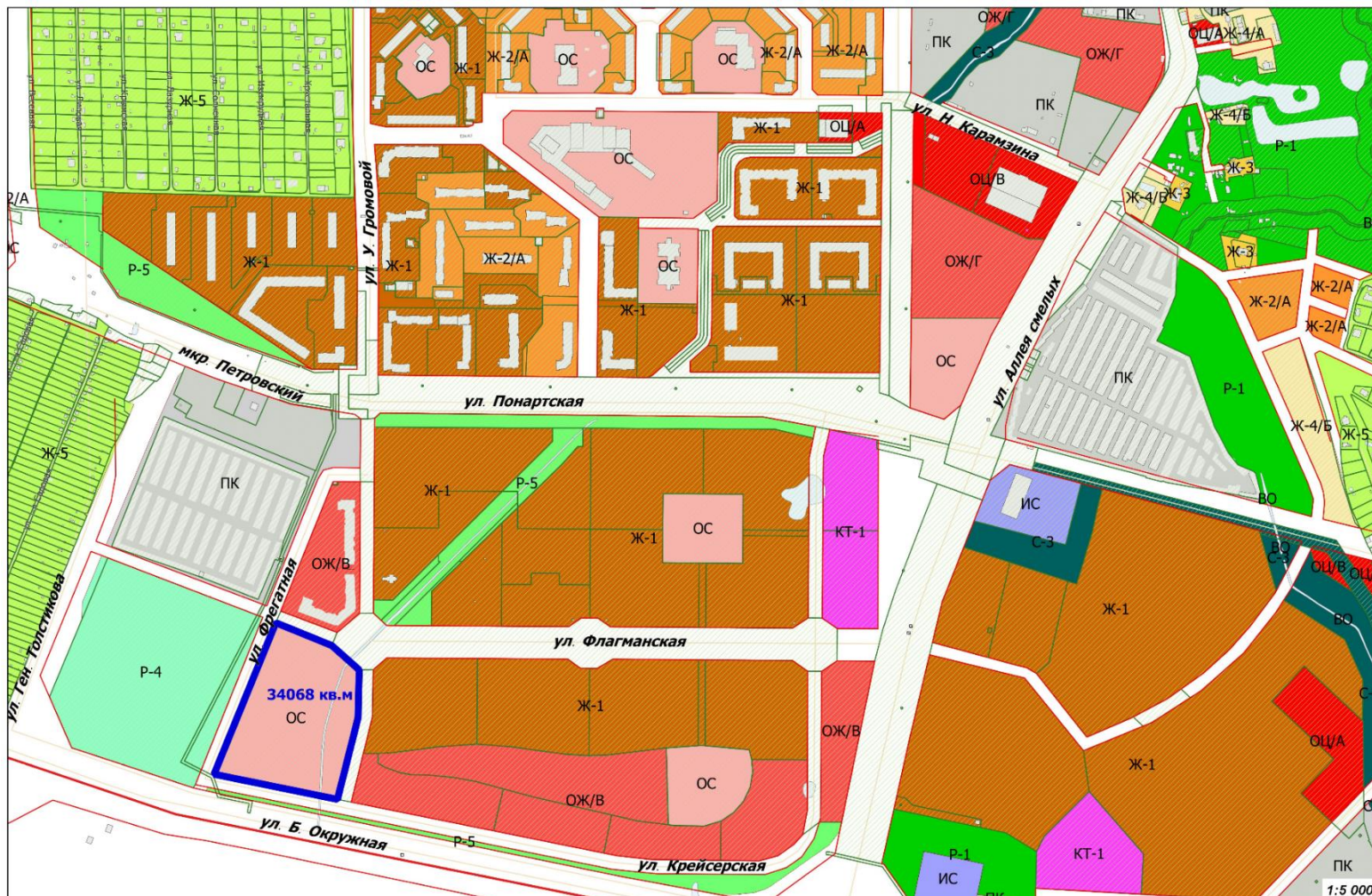
Экспликация земель в собственности				
Номер по порядку	Наименование	Площадь, га	Площадь, га	Примечание
1	Земельный участок на 900 кв. м	900,00	—	Пространство
2	Универсальная спортивная площадка	—	800,00	Пространство
3-4	Площадки для тенниса	—	278,80	Пространство
5	Площадки для прыжков в воду	—	19,25	Пространство
6	Земельный участок на 420 кв. м	420,00	—	—
7	Бассейн спортивной площадки	—	799,80	—
8	Площади для тенниса	—	716,00	—
9	Площади для прыжков в воду	—	199,00	Пространство
10	Другие спортивные объекты	—	960,00	Пространство
11	Площадки ТСО	71,60	678,00	Пространство
12	Участок спортивной площадки	—	273,20	Пространство
13-14	Участок спортивной площадки	—	1513,00	Пространство

Показатели по благоустройству			
№ п/п	НАИМЕНОВАНИЕ	ЕД. ИЗМ.	Количество в границах благоустройства
1	Площадь участка	м ²	26596,00
2	Площадь застройки	м ²	6939,30
3	Площадь покрытия: проезды, тротуары, площадки	м ²	5700,00
4	Площадь озеленения	м ²	13606,70
5	Процент озеленения	%	52,42

[illegible]



Строительство общеобразовательной школы в Южном жилом районе г. Калининграда





Карта реализации

