

Павел Грабалов

Скандинавский опыт: новая жизнь
промзон Мальмё, Швеция



Мальмё

Основан
в 1275 году

Население:
323 900 человек

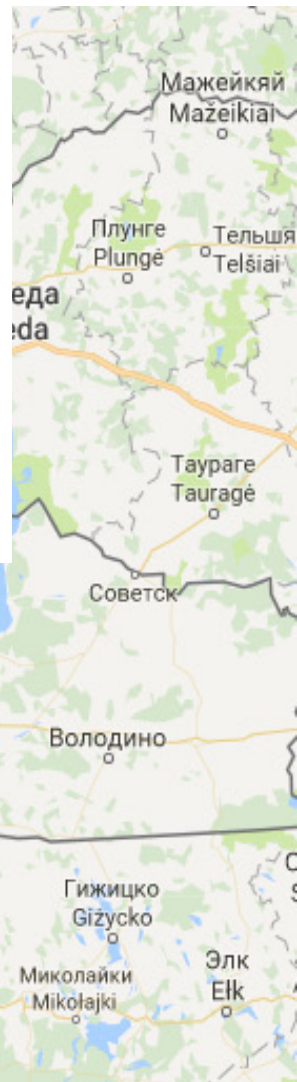
Площадь:
76,81 км²

Калининград

Основан
в 1255 году

Население:
459 600 человек

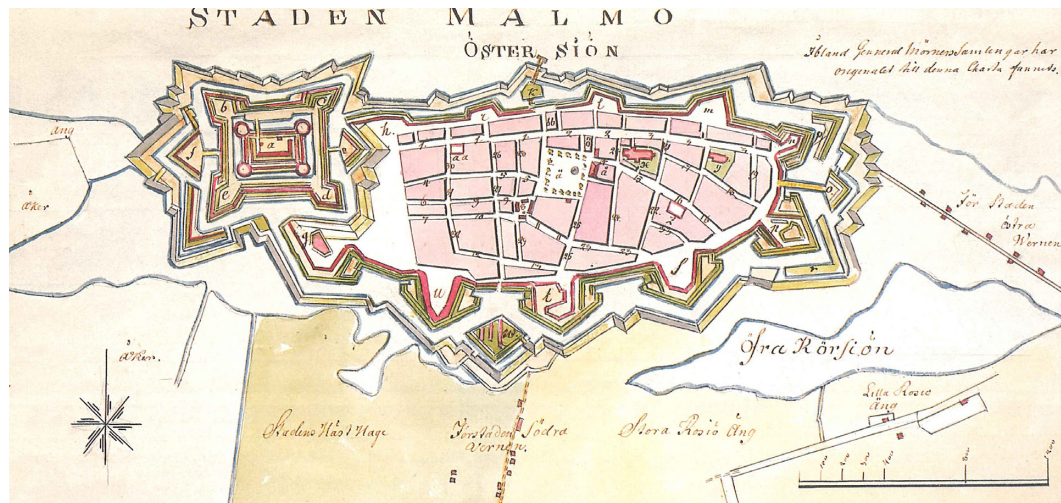
Площадь:
223,03 км²



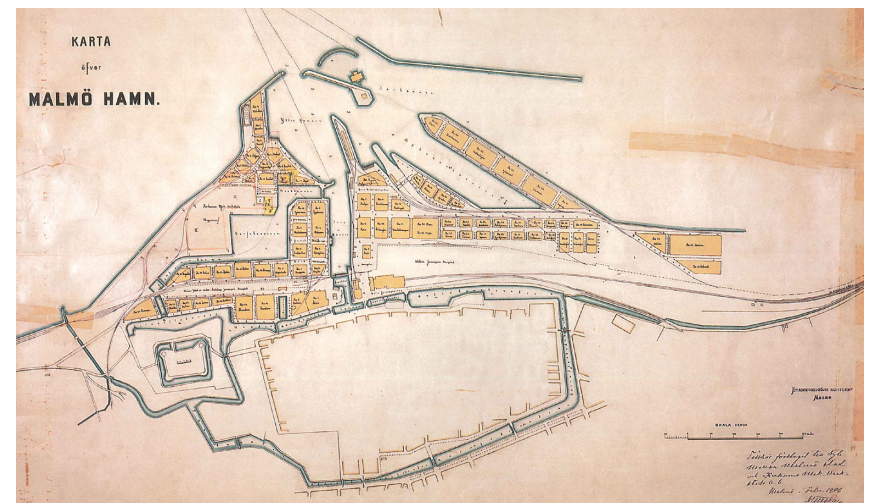
Новая жизнь промышленных зон в Мальмё

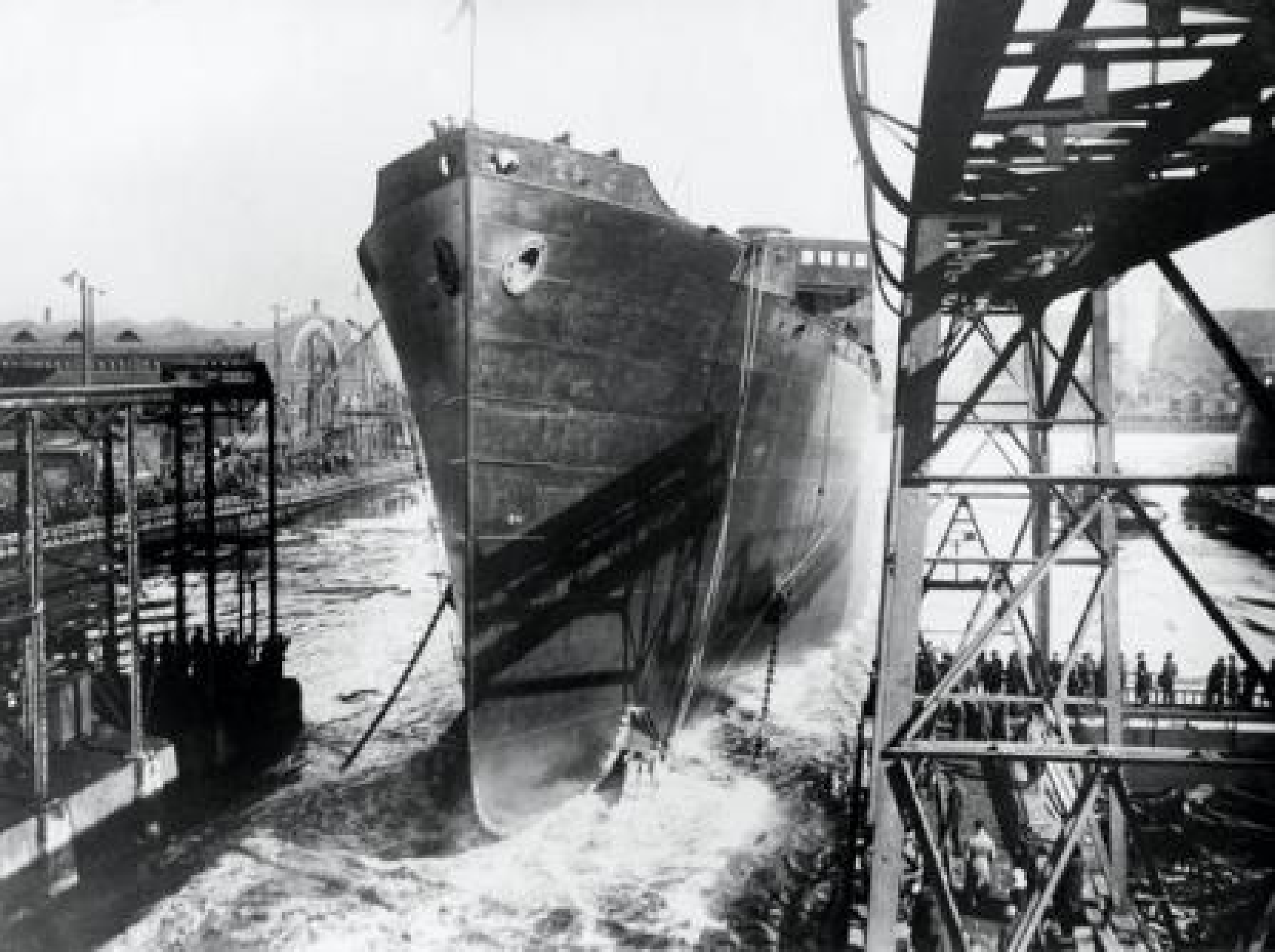
1. Андеграунд
2. Мегапроекты
3. “Компактный город”

1800



1905





Мальмё —
центр шведской
индустриализации.

*Судоверфь Kockums,
1929*

Мальмё —
центр урбанизации.



*Чулочная фабрика,
1933*



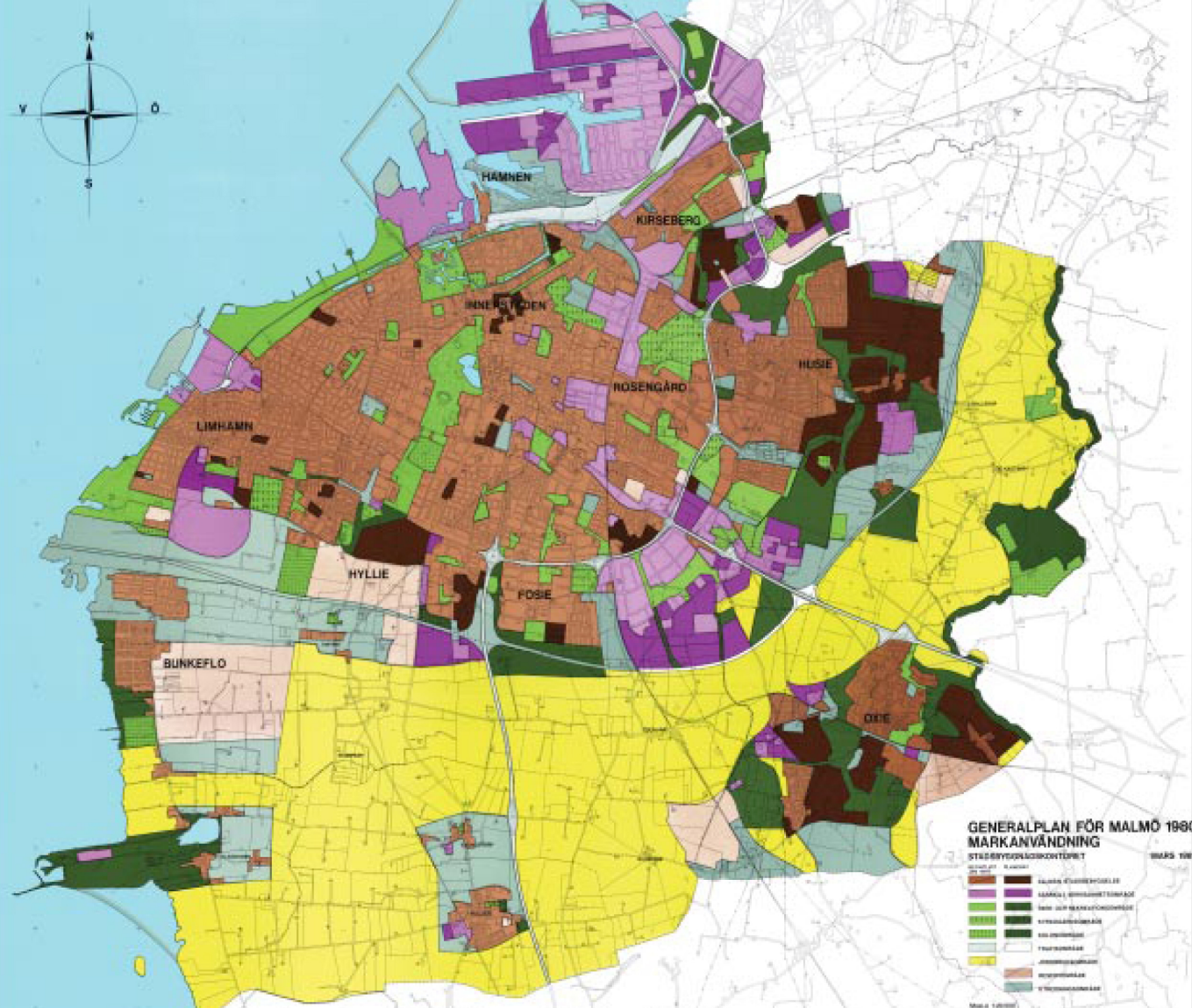
Мальмё —
центр шведской
социал-демократии и
государства всеобщего
благоденствия.

*Первомайская
демонстрация
1934 года*

Нефтяной кризис 1973 года и конец индустриального города:
банкротство судовой верфи Kockums, закрытие крупных предприятий
и потеря каждого четвертого рабочего места в городе.



GENERALPLAN FÖR MALMÖ 1980 MARKANVÄNDNING



Генеральный план
Мальмё 1980 года
(промышленные зоны
показаны фиолетовым).

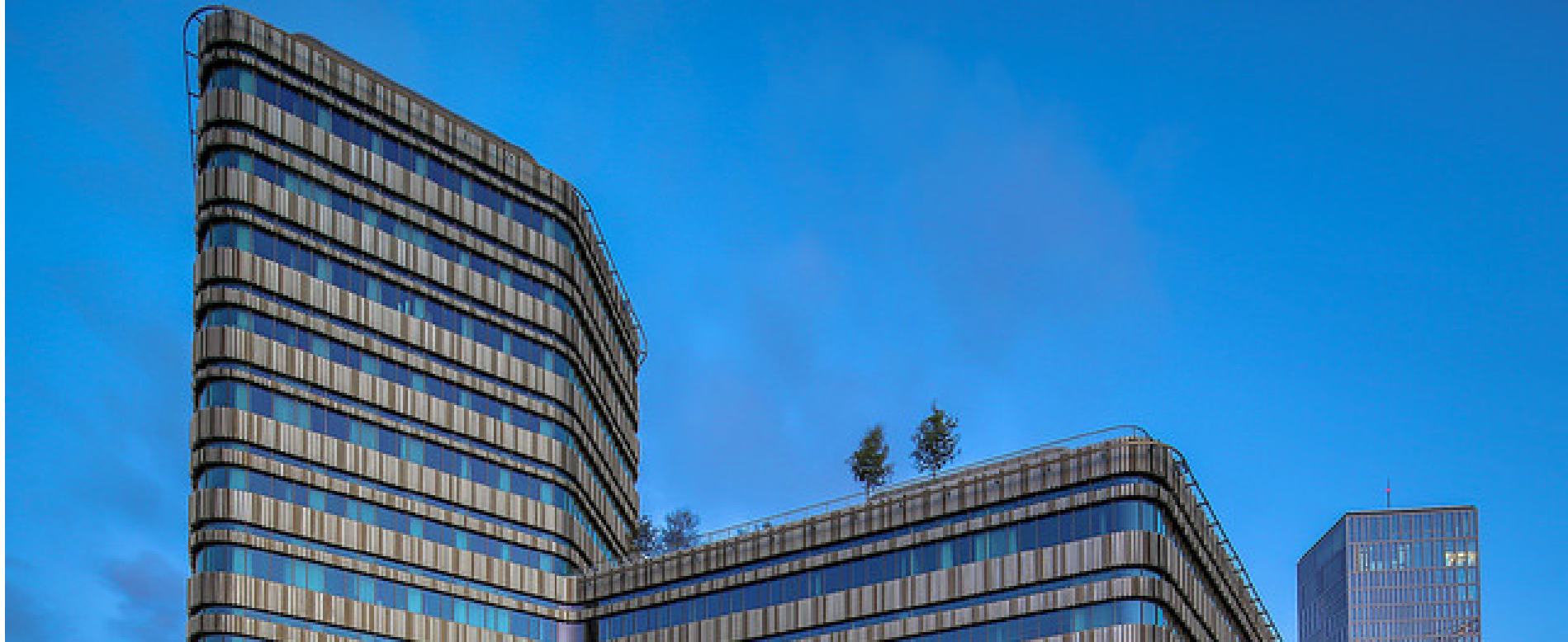


Здесь закан-
чивается
Швеция.
Свободная
территория.
1990

Новая концепция
развития Мальмё:
от индустриального
города — к городу
знаний.

*Профессор географии
Пер Улоф Халлин в
районе Västra Hamnen*





Университет Мальмё основан в 1998 году





Эресуннский мост-тоннель (2000 год) соединяет Швецию (Мальмё) и Данию (Копенгаген)

Новая жизнь промышленных зон в Мальмё

Андеграунд



Заброшенные
промзоны
Мальмё — место
нелегальной
активности

*Уличная
проституция
в районе Nor-
ra Sorgenfri,
Мальмё*

Мальмё — шведская столица рейвов



Промзоны как естественный креативный кластер:
низкая ставка аренды привлекает художников и молодые компании,
которые не могут себе позволить снимать офис в центре города



Новая жизнь промышленных зон в Мальмё

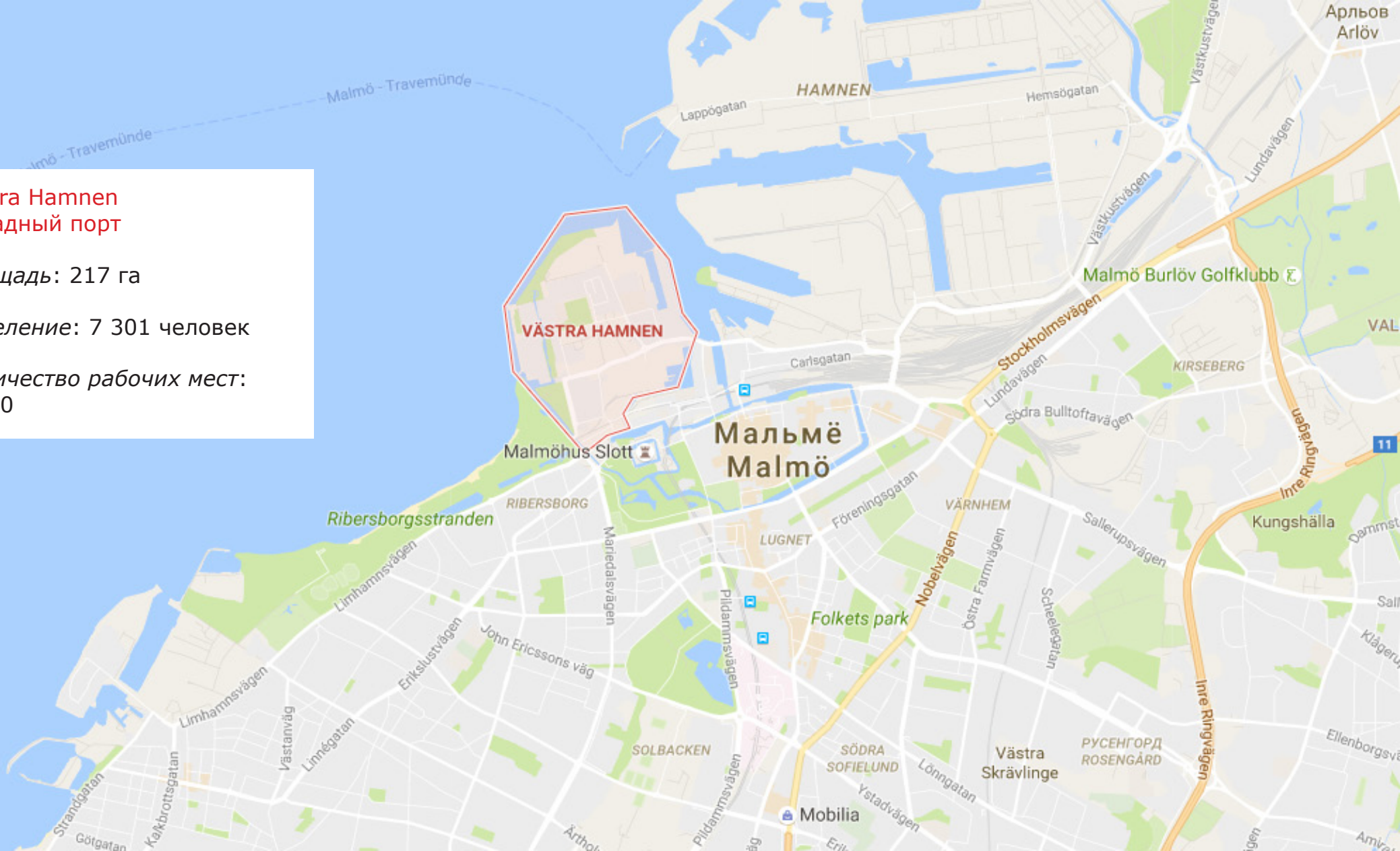
Мегапроекты

Västra Hamnen
Западный порт

Площадь: 217 га

Население: 7 301 человек

Количество рабочих мест:
9 000



“Слезы Мальмё”

Достопримечательность промышленного Мальмё: самый большой подъемный кран в мире (продан в Южную Корею)



Turning Torso

Достопримечательность нового Мальмё: самый высокий небоскреб в Скандинавии (архитектор Сантьяго Калатрава)





Выставка Bo01
Город будущего

1998–2005

26 архитекторов
20 девелоперов

Достижения шведского жилищного строительства: масштаб, соразмерный человеку; внимание к окружающей среде; разнообразие функций.





Больше жизни!

Новая жизнь промышленных зон в Мальмё

“Компактный город”

Norra Sorgenfri — мультифункциональная территория



Foto: Malmö stad, stadsbyggnadskontoret

Мальмё — компактный город





Палаточный лагерь цыган из Румынии в Norra Sorgenfri



План развития Мальмё 2014 года

