



НОВОГОДНЕЕ ОФОРМЛЕНИЕ КАЛИНИНГРАДА

ОФОРМЛЕНИЕ ГОРОДА



ОФОРМЛЕНИЕ ВХОДНЫХ ГРУПП

В виде прямоугольных порталов, с применением искусственных либо натуральных веток ели, новогодних игрушек, шишек, эко-декора, лент, светодиодных уличных гирлянд



В виде арок, с применением искусственных либо натуральных веток ели, новогодних игрушек, лент, гирлянд



ОФОРМЛЕНИЕ ОКОННЫХ ВИТРИН

С применением фигур лесных животных (гипс, пенопласт), гирлянд из бус, новогодних шаров



С применением с искусственных либо натуральных веток ели, новогодних игрушек, шаров из папье-маше, светодиодных уличных гирлянд



С применением крашенных веток и спилов стволов деревьев, светодиодных уличных гирлянд



РОСПИСЬ ОКОН

С применением трафаретов с новогодними мотивами в виде морозных узоров, зимнего леса, снежинок, игрушек



НОВОГОДНИЕ КОМПОЗИЦИИ

С использованием вазонов



С использованием стилизованных елей



НОВОГОДНИЕ ФОТОЗОНЫ

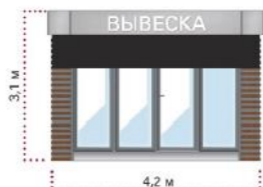


НОВОГОДНЕЕ ОФОРМЛЕНИЕ НЕСТАЦИОНАРНЫХ ТОРГОВЫХ ОБЪЕКТОВ

НТО Тип нейтральный



НТО Тип исторический



Вариант 1



Вариант 1.

Гирлянда елочная, выполненная из искусственных либо натуральных еловых веток. Декорировать лентами, елочными шарами. На одном объекте применять не более 3-х цветов. Рекомендованное цветовое сочетание: красный-белый-серебро; красный-золото-белый.

В витринах возможно применение дополнительного декора в виде рождественского венка (диаметр не меньше 0,45 м).

Вариант 2.

Световая иллюминация по типу гирлянда светодиодная «Бахрома». Свет теплый либо нейтральный, белый, постоянного свечения. Крепить под фризную часть объекта.

Обязательное условие: применение только сертифицированной продукции, предназначенной для наружного применения, соблюдение противопожарных норм.



Вариант 2



Вариант 3



Примеры праздничного декора



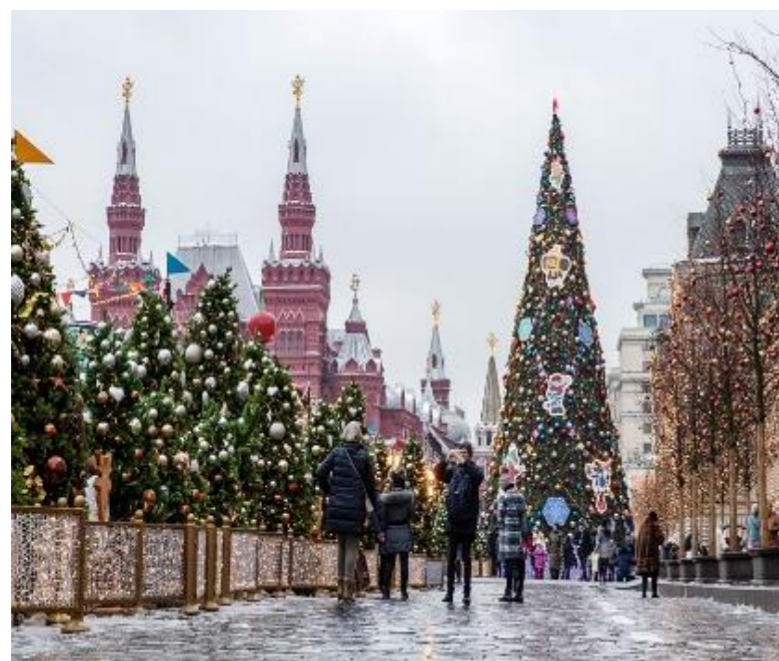
Возможно применение дополнительного декора в виде тематических световых или силуэтных (белого цвета) фигур размером не менее 1/3 остекления.

Вариант 3.

Световая иллюминация по типу светодиодный дюралайт (светящийся шнур). Свет теплый либо нейтральный, белый, постоянного свечения. Применять при оформлении НТО по типу «Исторический». Крепить по контуру декоративных элементов.

Обязательное условие: применение только сертифицированной продукции, предназначенной для наружного применения, соблюдение противопожарных норм. При таком оформлении возможно применение дополнительного декора в виде рождественских венков в лаконичном белом цвете.

ПРИМЕРЫ ВЕЧНОЗЕЛЕННЫХ РАСТЕНИЙ ПРИ НОВОГОДНЕМ ОФОРМЛЕНИИ ГОРОДА



ПРИМЕРЫ ОФОРМЛЕНИЯ ПЕШЕХОДНЫХ МОСТОВ И ЭЛЕМЕНТОВ НОВОГОДНЕГО ДЕКОРА



ПРИМЕРЫ ОФОРМЛЕНИЯ НОВОГОДНИХ КОНСОЛЕЙ, РАСТЯЖЕК, АРОК



СПАСИБО ЗА
ВНИМАНИЕ!

