

Задание №1. Согласитесь или опровергните следующие утверждения. (Ответить «ДА» или «НЕТ», за каждый правильный ответ - 2 балла, всего - 10 баллов).

- 1) Потребности бывают подлинными и мнимыми.
- 2) В России запрещен частный бизнес.
- 3) В сказках и мифах отразились представления людей об окружающем их мире
- 4) Законы не относятся к социальным нормам
- 5) Гражданин России получает паспорт по достижении 14 лет

1	2	3	4	5
да	нет	да	нет	да

Задание № 2. По какому принципу образованы ряды, дайте краткое обоснование (8 баллов, по 4 балла за каждый правильно указанный принцип).

- 2.1. Цель, потребности, мотивы, результат — это элементы деятельности
- 2.2. Соблюдать законы; платить налоги; защищать Отечество и нести военную службу; сохранять культурные и исторические памятники; беречь природу; получить основное общее образование - **конституционные** обязанности гражданина РФ (принимается только полный ответ).

Задание №3. Соотнесите понятия и их определения: к каждому элементу, данному в первом столбце, подберите элемент из второго столбца (10 баллов, четыре правильных соответствия 6 баллов, в любом другом случае 0 баллов).

ПОНЯТИЕ**ОПРЕДЕЛЕНИЕ**

- | | |
|-----------------------|--|
| 1) Право | 1) Закрепляют представление о прекрасном и безобразном |
| 2) Традиции | 2) Установившаяся схема поведения в определенных ситуациях |
| 3) Привычки | 3) Система общеобязательных норм, устанавливаемых государством и обеспеченных силой государственного принуждения |
| 4) Эстетические нормы | 4) Внешние формы поведения человека |
| 5) Манеры | 5) Ценности, нормы, образцы поведения, унаследованные от предшественников |
| 6) Мораль | 6) Принятые в обществе нравственные нормы поведения, отношений с людьми. |

1	2	3	4	5	6
3	5	2	1	4	6

Задание №4. Решите логическую задачу (всего – 4 балла).

У миссис и мистера Грин есть 4 дочери. У каждой дочери есть по одному брату. Сколько всего детей у Гринов? Сколько из них мальчиков и сколько девочек?

Пятеро детей (2 балла). Четыре девочки и один мальчик. (2 балла).

Задание №5. Решите правовую задачу. Напишите, что означают соответствующие знаки правил дорожного движения (6 баллов, по 2 балла за каждый правильный ответ).



1. Движение пешехода запрещено



2. Пешеходный переход



3. Железнодорожный переезд без шлагбаума

Задание №6. Решите экономическую задачу (6 баллов, ответ без решения не принимается).

Билет на «ШОУ мыльных пузырей» стоит для взрослого 600 р., а для школьника – половину стоимости взрослого билета, а для дошкольника – четверть стоимости взрослого билета. Сколько рублей должна заплатить за билеты семья, включающая двух родителей, двух школьников и одного трехлетнего малыша?

Решение:

1. Сколько стоят билет для школьника? $600 : 2 = 300$ (1 балл)

2. Сколько стоит билет для дошкольника? $600 : 4 = 150$ (1 балл)

3. Сколько должна заплатить семья? $600 \cdot 2 + 300 \cdot 2 + 150 = 1950$ (4 балла)

Ответ: 1950 рублей.

Правильный ответ, но ошибки в решении – 1 балл.

Задание №7. Рассмотрите изображения. Установите лишний элемент в изобразительном ряду. Объясните свой выбор. Всего 3 балла.



1



2



3



4

Лишнее изображение – №2 (1 балл). На изображении общение людей — это социальная потребность (1 балл), все остальные изображения имеют отношение к биологическим потребностям (1 балл).

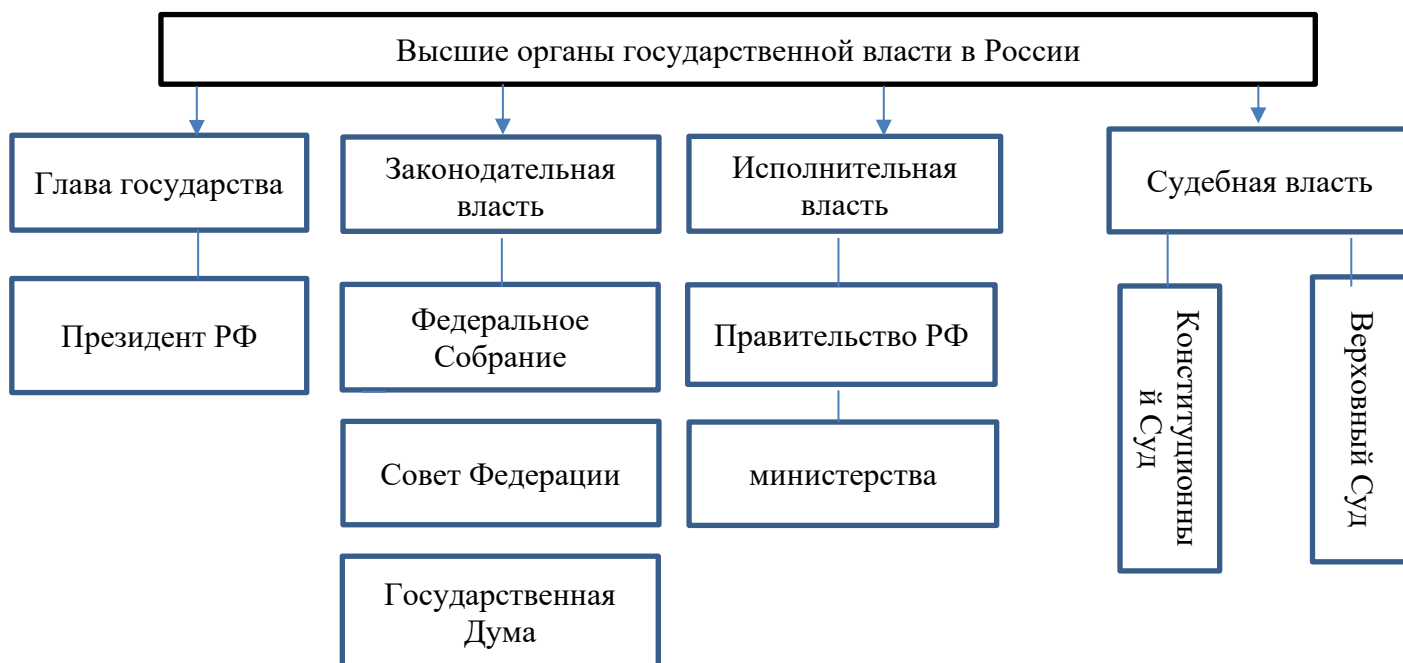
Задание №8. Заполните пропуски в тексте, выбрав слова из предложенного списка. Обратите внимание: слова в списке даны в именительном падеже и единственном числе (16 баллов, по 2 балла за каждое правильно вставленное слово). Ответ запишите в таблицу в виде последовательности цифр.

Стремление и способность **познавать (А)** мир - отличительное свойство каждого человека. Эта способность относится к числу тех его свойств, которые определяют природу, сущность человека вообще. Один из способов реализовать эту способность – получить **образование (Б)** в специальных учреждениях – в **школе (В)**, в колледже, в университете. Российское законодательство дает такое определение образованию: это единый целенаправленный процесс воспитания и обучения, являющийся общественно значимым благом и осуществляемый в интересах **человека (Г)**, семьи, общества и **государства (Д)**. В настоящее время обучение в школе в большинстве стран начинается с 6 лет. В Российской Федерации существует 11-летнее общее образование. Оно включает три ступени: **начальное (Е)** общее образование (1-4 классы), основное общее образование (5-9 классы) и **среднее (Ж)** общее образование (10 -11 классы). Но одна только школа не может дать всего, что нужно знать образованному человеку и что такой человек хочет знать. Процесс самостоятельного изучения отдельных наук и чтение серьезных книг называют **самообразованием (З)**.

А	Б	В	Г	Д	Е	Ж	З
12	3	5	9	6	10	7	11

Задание №9. Объедините следующие понятия в классификационную схему. Понятия даны в мужском роде, единственном числе (13 баллов по 1 баллу за каждый правильно заполненный элемент).

Государственная власть в России, Конституционный Суд, Президент РФ, Совет Федерации, Верховный Суд, исполнительная власть, законодательная власть, Правительство РФ, Государственная Дума, судебная власть, глава государства, Федеральное Собрание РФ, министерства



При заполнении схемы расположение палат Федерального Собрания должно соответствовать эталонному ответу. Высшие суды могут быть написаны в любом порядке.

Задание №10. Прочитайте текст и выполните задания (24 балла).

Характер человека несколько изменяется на протяжении его жизни. Эти изменения протекают чаще всего неосознанно, но иногда человек сознательно меняет какие-то черты. Основные базисные черты закладываются ещё в раннем возрасте, и можно утверждать, что к 5-6 годам ребёнок имеет

свой собственный характер. Уже ко второму году жизни ребёнок демонстрирует волевые черты характера, а к 3-4 годам формируются деловые черты. Явные признаки коммуникативных черт характера проявляются к 4-5 годам, когда ребёнок начинает принимать активное участие в групповых ролевых играх.

В этот возрастной период на характер ребёнка сильнейшее влияние оказывают взрослые, то, как родители обращаются с малышом. Если родители уделяют внимание ребёнку, разговаривают с ним и интересуются его желаниями, то у такого ребёнка вероятнее всего разовьются доверие к людям, общительность и жизнерадостность. В противном случае вероятно появление таких черт, как замкнутость, закрытость.

В школьные годы продолжается формирование характера ребёнка, но если в младших классах приоритетным является мнение родителей и учителей, то в средних классах большое влияние на формирование характера оказывают ровесники. В старших классах картина опять меняется: мнение взрослых вновь становится более весомым. Однако оно теперь более опосредованно, проявляется в уважении человека как личности и в самооценке молодого человека. Так же в этот период большое влияние на характер оказывают средства массовой информации.

В дальнейшем изменения характера будут определяться событиями личной жизни, встречами с яркими харизматическими личностями, а также под влиянием возрастных изменений. Самыми заметными являются изменения характера личности в старшем возрасте. Так, в 50 лет человек оказывается, как бы на стыке прошлого и будущего. Ему уже не присуща привычка строить планы и жить будущим, но ещё рано предаваться воспоминаниям. После 60 лет начинается новый этап в жизни человека, когда прошлое и настоящее приобретают необыкновенную ценность. Проявляются такие черты характера, как неторопливость, размеренность, изменяют характер и начинающиеся проблемы со здоровьем.

10.1. (6 баллов)

- уже ко второму году жизни ребёнок демонстрирует волевые черты характера (2 балла);
- к 3-4 годам формируются деловые черты (2 балла);
- явные признаки коммуникативных черт характера проявляются к 4-5 годам, когда ребёнок начинает принимать активное участие в групповых ролевых играх (2 балла).

10.2. (10 баллов)

- В младших классах приоритетным является мнение родителей и учителей (2 балла);
- в средних классах большое влияние на формирование характера оказывают ровесники (2 балла);
- в старших классах: мнение взрослых вновь становится более весомым (2 балла);
- однако оно теперь более опосредованно, проявляется в уважении человека как личности и в самооценке молодого человека (2 балла);
- большое влияние на характер оказывают средства массовой информации (2 балла).

10.3. (8 баллов).

- самыми заметными являются изменения характера личности в старшем возрасте (2 балла).
- в 50 лет человеку уже не присуща привычка строить планы и жить будущим, но ещё рано предаваться воспоминаниям (2 балла);
- после 60 лет начинается новый этап в жизни человека, когда прошлое и настоящее приобретают необыкновенную ценность (2 балла);
- проявляются такие черты характера, как неторопливость, размеренность, изменяют характер и начинающиеся проблемы со здоровьем (2 балла).

№ задания	1	2	3	4	5	6	7	8	9	10	Всего
Макс балл	10	8	10	4	6	6	3	16	13	24	100