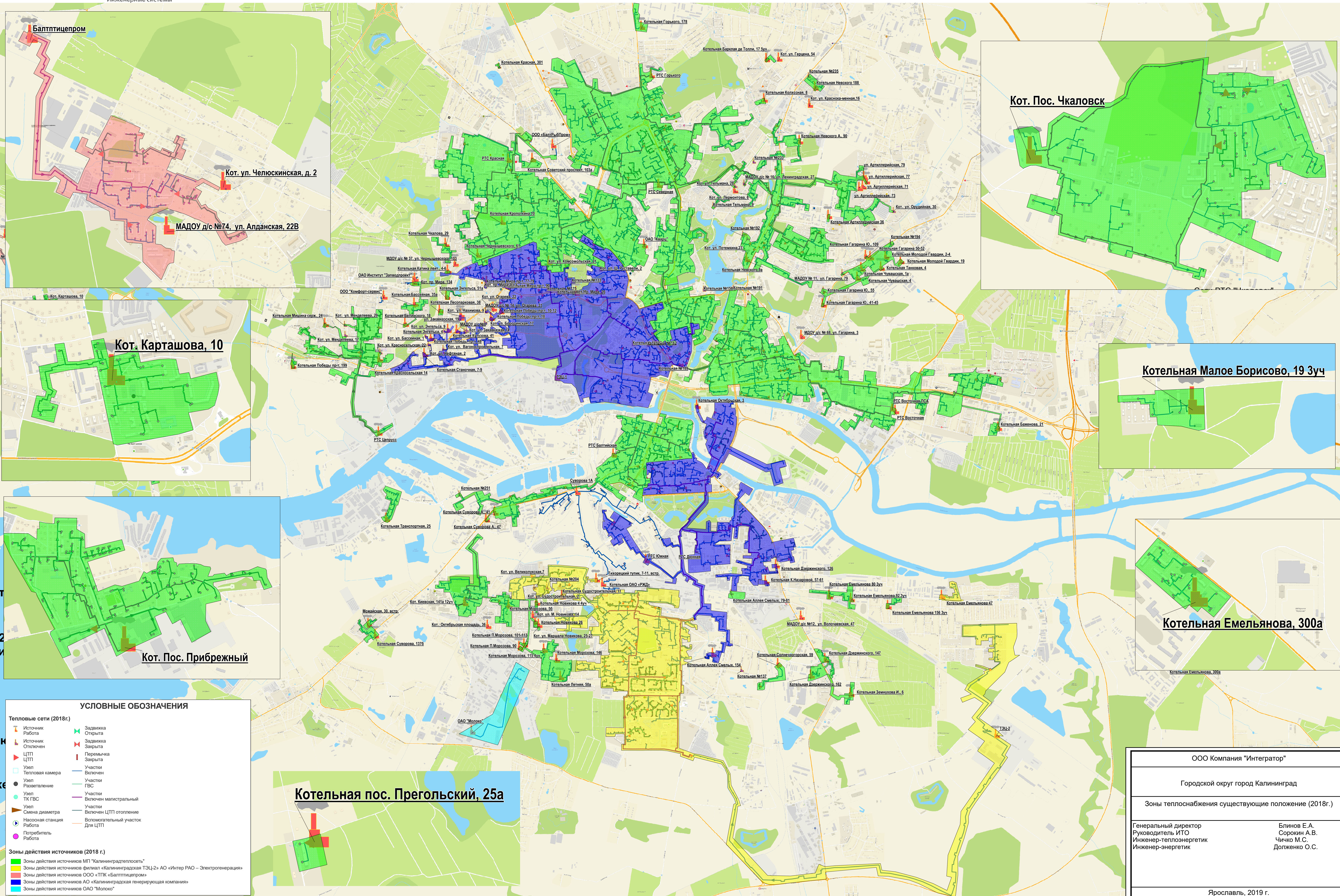




ИНТЕГРАТОР
Инженерные системы

ГОРОДСКОЙ ОКРУГ "ГОРОД КАЛИНИНГРАД"

ЗОНЫ ИСТОЧНИКОВ ТЕПЛОСНАБЖЕНИЯ СУЩЕСТВУЮЩИЕ ПОЛОЖЕНИЕ (2018 г.)



УСЛОВНЫЕ ОБОЗНАЧЕНИЯ

Тепловые сети (2018г.)

- Источники: Открыта, Закрыта
- Источники: Отключен, Включен
- ЦТП: Открыта, Закрыта
- Узел: Тепловая камера, Разветвление, ТК ГВС, Смена диаметра, Насосная станция
- Потребитель: Работа

- Задвижка: Открыта, Закрыта
- Перемычка: Открыта, Закрыта
- Участки: Включен, Выключен
- Участки: ГВС, Включен магистральный, Включен ЦТП отопление
- Участки: Включен магистральный, Включен ЦТП отопление
- Вспомогательный участок: Для ЦТП

Зоны действия источников (2018 г.)

- Зоны действия источников МП "Калининградтеплосеть"
- Зоны действия источников филиал "Калининградская ТЭЦ-2" АО "Интер РАО – Электрогенерация"
- Зоны действия источников ООО "ТПК «Балттицпром»"
- Зоны действия источников АО «Калининградская генерирующая компания»
- Зоны действия источников ОАО "Молочко"

ООО Компания "Интегратор"

Городской округ город Калининград

Зоны теплоснабжения существующие положение (2018г.)

Генеральный директор
Руководитель ИТО
Инженер-теплотехник
Инженер-энергетик

Блинов Е.А.
Сорокин А.В.
Чичко М.С.
Долженко О.С.

Ярославль, 2019 г.