

№ 8. Парковая зона вдоль ручья Воздушного (пр-кт Победы – пр-кт Мира)

Проектируемая территория благоустройства расположена в западной части города Калининграда, охватывает русло ручья Воздушный в границах пр-кта Победы и пр-кта Мира, протяженностью около 1,5 километров. Общая площадь территории, охваченной проектом, составила 17,9 га.

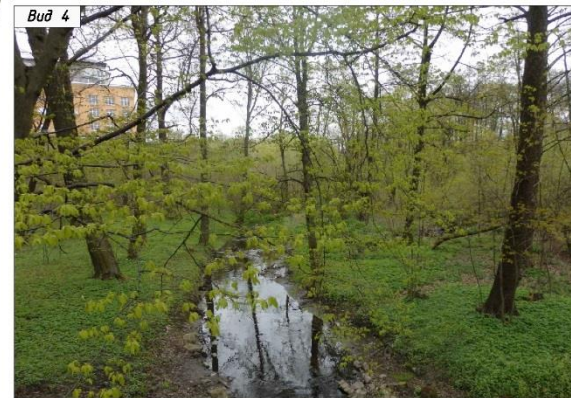
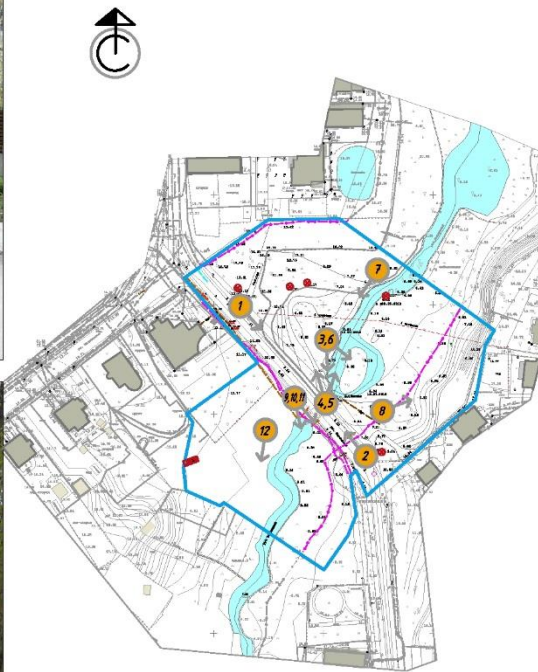
Цель проекта – разработка архитектурных решений комплексного благоустройства, направленных на изменение значимости и функции проектной территории, с целью формирования крупной рекреационной зоны общегородского значения в данном районе города.



Проектом даны решения по организации трех полноценных рекреационных зон в границах проектируемой территории в местах пересечения основных пешеходных потоков, в том числе на участке от пр-кта Победы до пр-кта Мира (участки №№ 2,3 в проекте):

Участок № 2 – территория пересечения ручья Воздушного с ул. Бассейной, на которой предлагается выполнить устройство террасированных площадок в разных уровнях с учетом сложившегося рельефа, деревянных помостов, разместить детскую игровую площадку;

Участок № 3 – в районе пересечения ручья Воздушного акведуком у дома № 18 по ул. Красносельской предлагается организовать парковую рекреационную зону для активного отдыха с устройством детской и спортивной площадок, размещением уличных тренажеров.



Условные обозначения

-  Существующие жилые здания
-  Существующие хозяйственные постройки
-  Границы благоустройства территории
-  Видовые точки фотофиксации
-  Строения и сооружения подлежащие сносу
-  Сносимые деревья

Инв. № подл. Подпись и дата Взам. инв. №

| | | | | | | | | |
|---|------|------|-------|----------|---|-------------------|------|--------|
| | | | | | 00213/16-ЭП | | | |
| | | | | | Разработка архитектурно-инвестиционного проекта "Благоустройство парковой зоны вдоль ручья Воздушный" в г. Калининграде | | | |
| Изм. | К.уч | Лист | № док | Подпись | Дата | Стадия | Лист | Листов |
| | | | | Смирнова | | ЭП | 9 | |
| Благоустройство | | | | | | ООО "АктивПроект" | | |
| Опорный план (участок благоустройства №2) М 1:2000 | | | | | | | | |

Формат А3

Вид 1



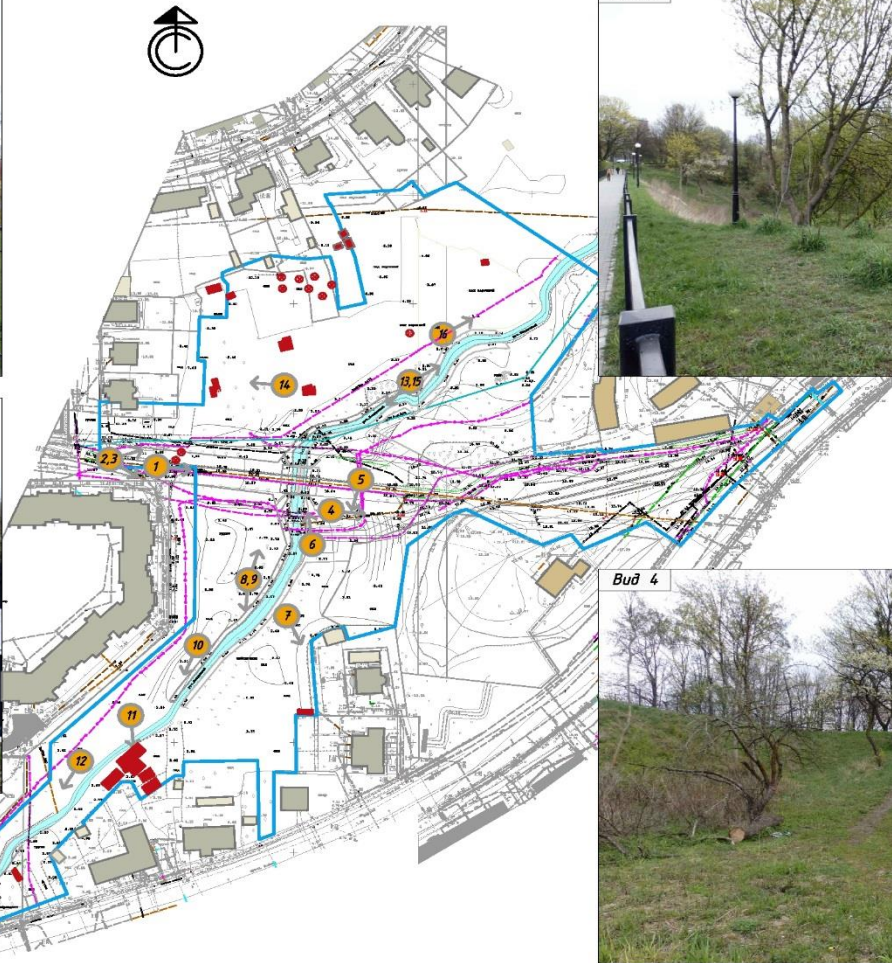
Вид 2










Вид 3



Вид 4



Условные обозначения

-  Существующие жилые здания
-  Существующие общественные здания
-  Существующие хозяйственные постройки
-  Границы благоустройства территории
-  Видовые точки фотофиксации
-  Строения и сооружения подлежащие сносу
-  Сносимые деревья

Инд. № подл. Подпись и дата. Взам. инв. №

| | | | | | | |
|------|------------|----------|-------|---|------|--------|
| | | | | 00213/16-ЭП | | |
| | | | | Разработка архитектурно-инвестиционного проекта "Благоустройство парковой зоны вдоль ручья Воздушный" в г. Калининграде | | |
| Изм. | К.уч | Лист | № док | Подпись | Дата | |
| | Разработал | Смирнова | | <i>Смирнова</i> | | |
| | | | | Благоустройство | | |
| | | | | Опорный план (участок благоустройства №3) М 1:2000 | | |
| | | | | Стадия | Лист | Листов |
| | | | | ЭП | 12 | |
| | | | | ООО "АктивПроект" | | |

Формат А3