



ОАО «Институт Гипростроймост»
129626, г. Москва, ул. Павла Корчагина, д. 2, комната 2101

рег. номер 78 от 23.09.2009 в СРО-П-065-30112009 (ИНН 7701053243; ОГРН 1097799009186)

Заказчик – «Сибгипротранспуть» - Филиал АО «Росжелдорпроект»

**Реконструкция разводного моста
через реку Преголь на участке Калининград-Советск
Калининградской железной дороги**

**ЭТАП 1. ЖЕЛЕЗНОДОРОЖНЫЙ МОСТ И ПОДХОДЫ К НЕМУ
ПРОЕКТ ПЛАНИРОВКИ И ПРОЕКТ МЕЖЕВАНИЯ ТЕРРИТОРИИ**

Раздел 1. Проект планировки территории. Графическая часть

1/34ЦУКС/0640/ПИР/СГТП/ИРД-ППМТ1-1

Том 1

**Открытое акционерное общество
по проектированию строительства мостов
«Институт Гипростроймост»**

рег. номер 78 от 23.09.2009 в СРО-П-065-30112009 (ИНН 7701053243; ОГРН 1097799009186)

Заказчик – «Сибгипротранспуть» - Филиал АО «Росжелдорпроект»

**Реконструкция разводного моста
через реку Преголь на участке Калининград-Советск
Калининградской железной дороги**

ЭТАП 1. ЖЕЛЕЗНОДОРОЖНЫЙ МОСТ И ПОДХОДЫ К НЕМУ
ПРОЕКТ ПЛАНИРОВКИ И ПРОЕКТ МЕЖЕВАНИЯ ТЕРРИТОРИИ

Раздел 1. Проект планировки территории. Графическая часть

1/34ЦУКС/0640/ПИР/СГТП/ИРД-ППМТ1-1

Том 1

Главный инженер –
первый вице-президент

Начальник отдела



А.В. Батурин

Д.В. Васильев

2019

Согласовано:			
Инв. № подл.			
Подп. и дата			
Взам. инв. №			

СОСТАВ ПРОЕКТА

№№ книг, томов	Наименование тома	Наименование чертежей
Основная часть проекта планировки территории.		
Том №1	Раздел 1. Проект планировки территории. Графическая часть. Этап 1. Железнодорожный мостовой переход.	Чертеж красных линий, М 1:1000; Чертеж границ зон планируемого размещения линейных объектов, М 1:1000; Чертеж границ зон планируемого размещения линейных объектов, подлежащих переносу (переустройству) из зон планируемого размещения линейных объектов, М 1:1000.
Том №2	Раздел 2. Положение о размещении линейных объектов. Этап 1. Железнодорожный мостовой переход.	
Материалы по обоснованию проекта планировки территории.		
Том №3	Раздел 3. Материалы по обоснованию проекта планировки территории. Графическая часть. Этап 1. Железнодорожный мостовой переход.	Схема расположения элементов планировочной структуры, М 1:10000; Схема использования территории в период подготовки проекта планировки территории, М 1:1000; Схема организации улично-дорожной сети и движения транспорта, М 1:1000; Схема вертикальной планировки территории, инженерной подготовки и инженерной защиты территории, М 1:1000; Схема границ территорий объектов культурного наследия, М 1:1000; Схема границ зон с особыми условиями использования территории, М 1:1000; Схема конструктивных и планировочных решений, М 1:1000.
Том №4	Раздел 4. Материалы по обоснованию проекта планировки территории. Пояснительная записка. Этап 1. Железнодорожный мостовой переход.	
Проект межевания территории		
Том №5	Раздел 5. Основные положения проекта межевания территории. Этап 1. Железнодорожный мостовой переход.	Чертеж межевания территории, М 1:1000.
Том №6	Раздел 6. Материалы по обоснованию проекта межевания. Этап 1. Железнодорожный мостовой переход.	Чертеж по обоснованию проекта межевания территории, М 1:1000

Согласовано:

Взам. инв. №

Подп. и дата

Инв. № подл.

1/34ЦУКС/0640/ПИР/СГТП/ИРД-ППМТ1-С

Изм.	Кол. уч.	Лист	№ док.	Подп.	Дата
Разраб.		Петин			29.03.19
Проверил		Васильев			29.03.19
Н. контр.		Калиниченко			29.03.19

Состав проекта

Стадия	Лист	Листов
П	1	1

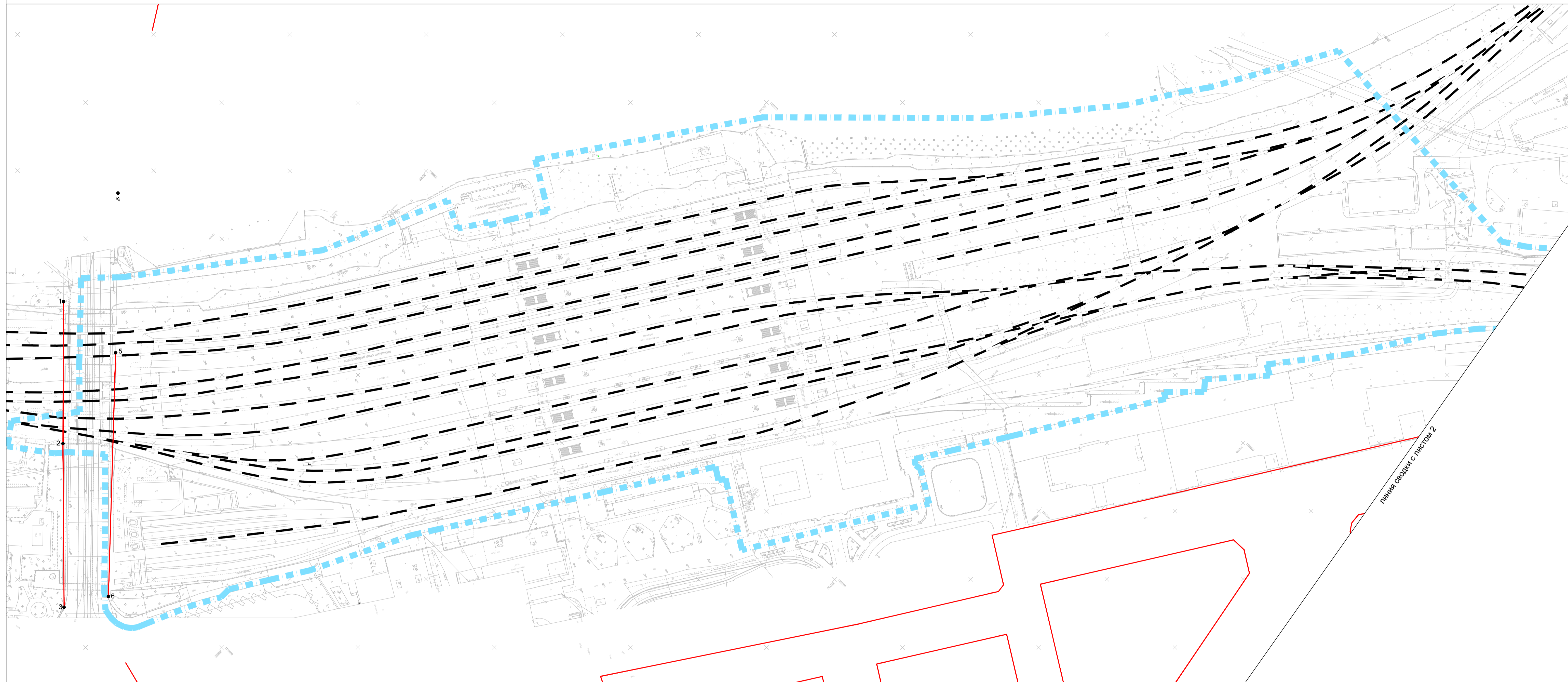


**ОАО «Институт
Гипростроймост»**
г. Москва

Проект планировки территории и проект межевания территории для размещения линейного объекта: «Реконструкция разводного моста через реку Преголь на участке Калининград - Советск Калининградской железной дороги».

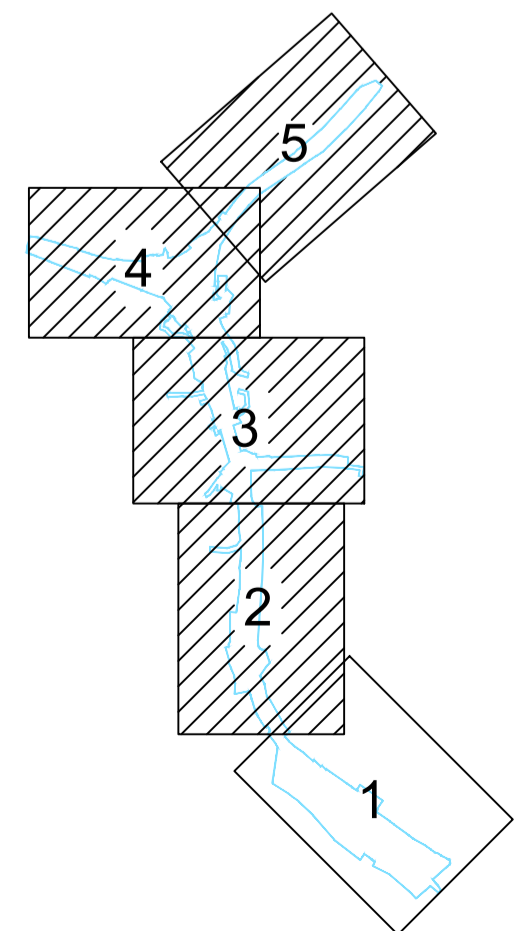
Этап 1. Железнодорожный мостовой переход

Чертеж красных линий
Масштаб 1:1000



линия сформ. с листом 2

Схема расположения листов



Условные обозначения:

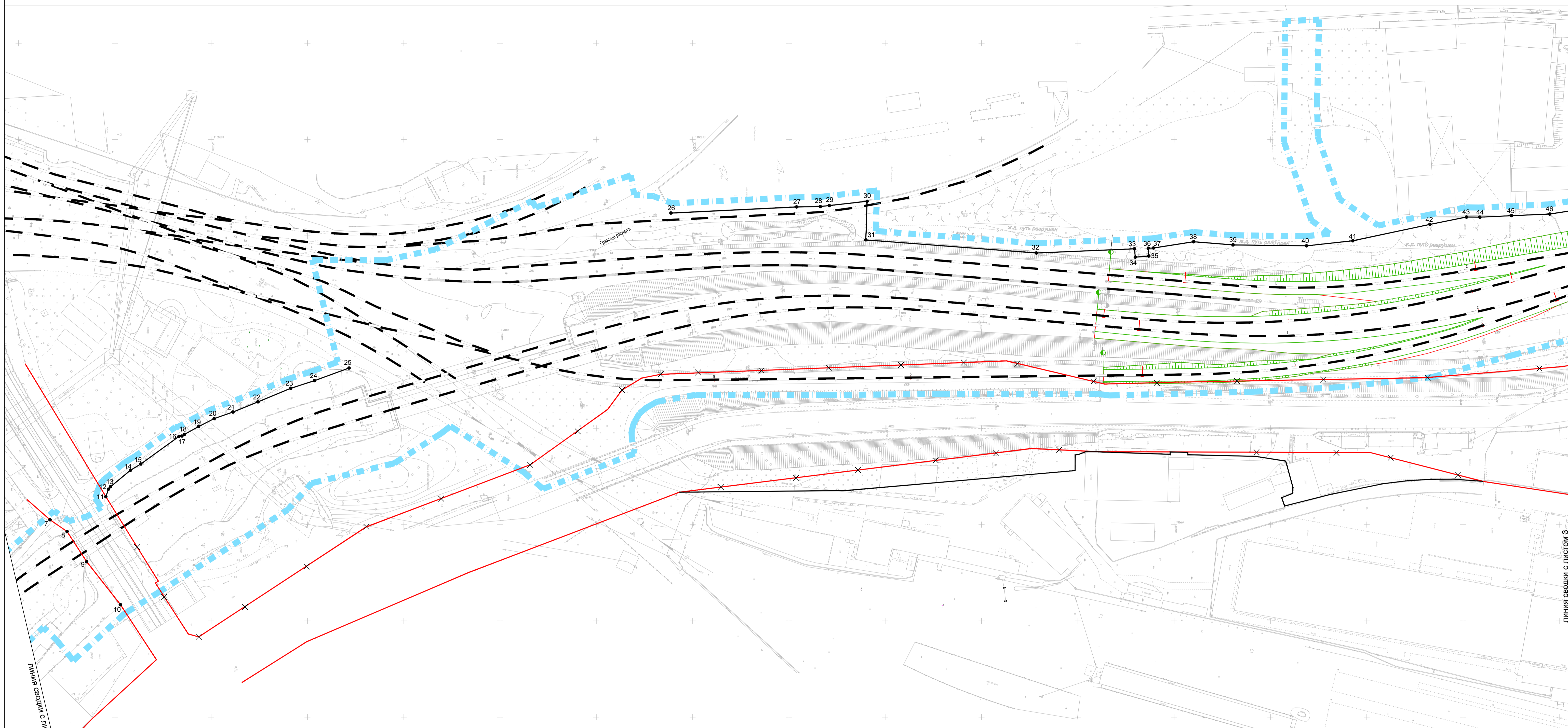
- Существующие красные линии;
- Устанавливаемые красные линии;
- Отменяемые красные линии;
- Характерные точки красных линий;
- Границы**
- территории, в отношении которой осуществляется разработка проекта планировки;
- Транспортная инфраструктура**
- Дороги общего пользования;
- железнодорожные пути;
- откос земельного полотна железной дороги;
- планируемый мостовой переход;

1/34ЦУКС/0640/ПИР/СГТП/ИРД-ППМТ1-1						
Реконструкция разводного моста						
через реку Преголь на участке Калининград-Советск						
Калининградской железной дороги						
Изм.	Колуч.	Лист	Подк.	Подп.	Дата	
Разраб.	Кириллюк				29.03.19	
Проверил	Петин				29.03.19	
Нач.отд.	Васильев				29.03.19	
Н.контр.	Калиниченко				29.03.19	
Проект планировки территории и проект межевания территории				Стадия	Лист	Листов
				П	1	5
Чертеж красных линий						

Проект планировки территории и проект межевания территории для размещения линейного объекта: «Реконструкция разводного моста через реку Преголь на участке Калининград - Советск Калининградской железной дороги».

Этап 1. Железнодорожный мостовой переход

Чертеж красных линий
Масштаб 1:1000



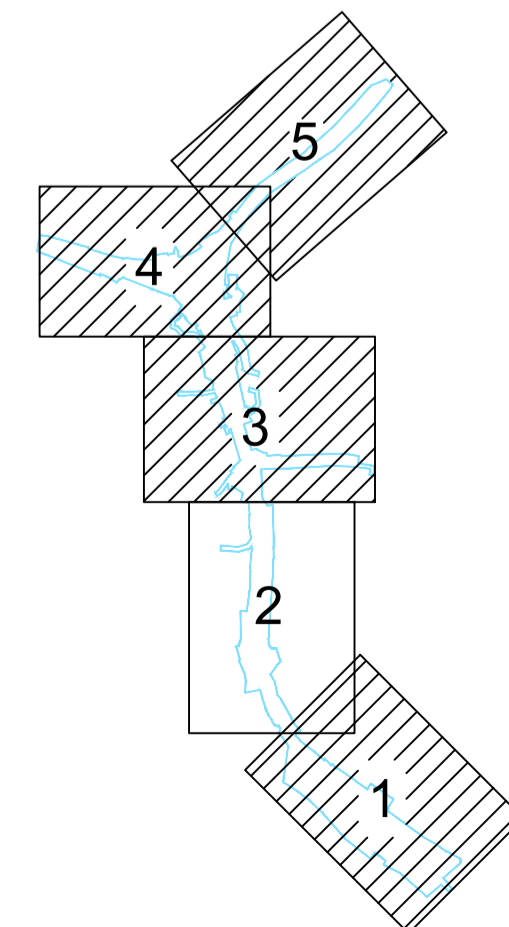
линия свода № 1

линия свода № 3

Условные обозначения:

- Существующие красные линии;
- Устанавливаемые красные линии;
- x-x- Отменяемые красные линии;
- 1 Характерные точки красных линий;
- - - **Границы**
территории, в отношении которой осуществляется разработка проекта планировки;
- Транспортная инфраструктура**
Дороги общего пользования;
- железнодорожные пути;
- откос земляного полотна железной дороги;
- планируемый мостовой переход;

Схема расположения листов



Изм. № подл. Подпись и дата. Взам. инв. №

Проект планировки территории и проект межевания территории для размещения линейного объекта: «Реконструкция разводного моста через реку Преголь на участке Калининград - Советск Калининградской железной дороги».

Этап 1. Железнодорожный мостовой переход

Чертеж красных линий
Масштаб 1:1000

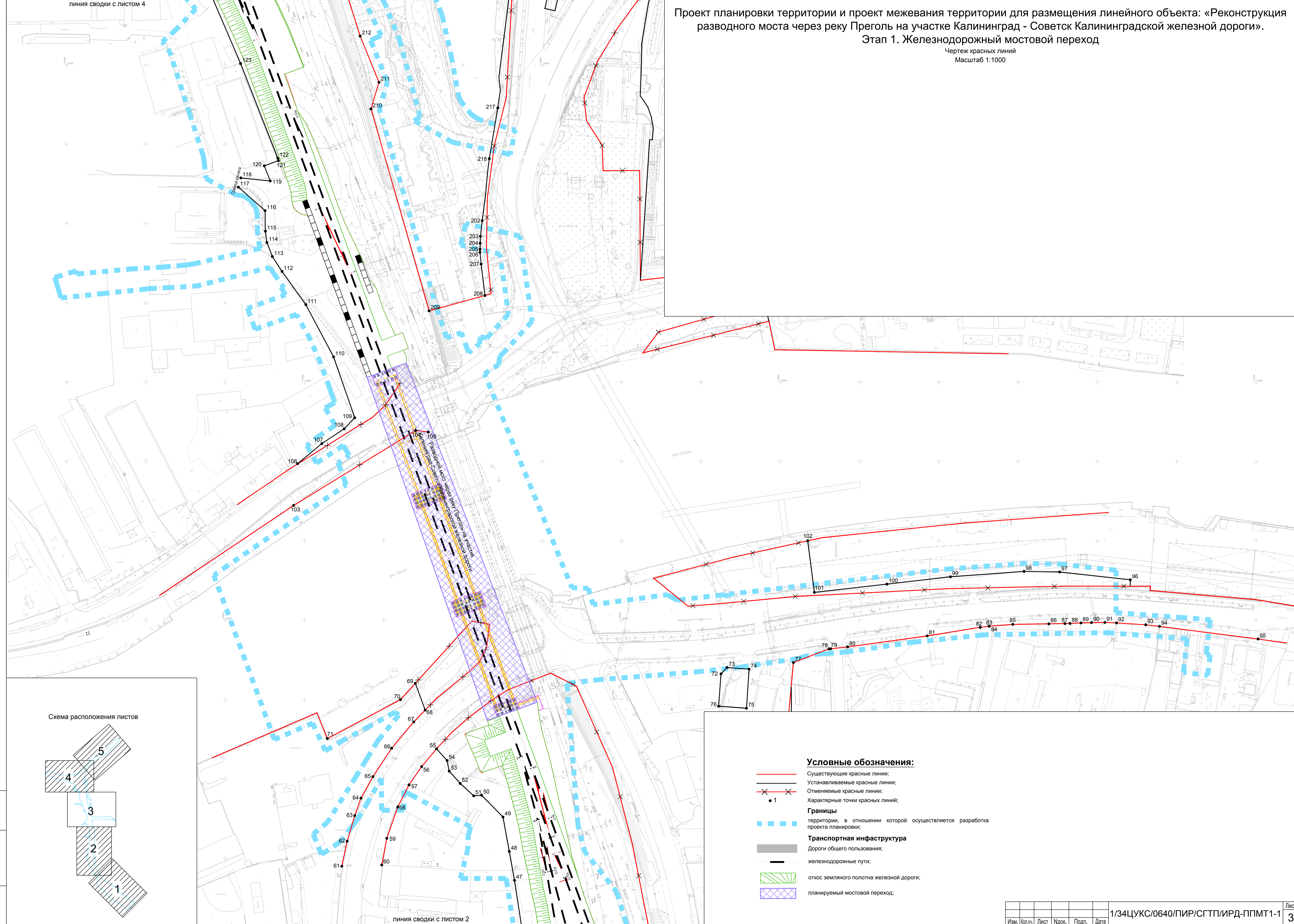
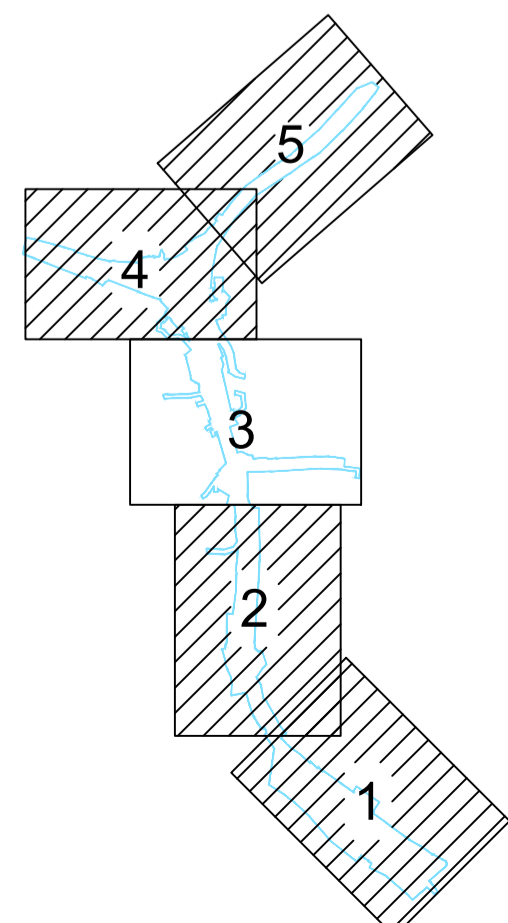


Схема расположения листов



- Условные обозначения:**
- Существующие красные линии;
 - Устанавливаемые красные линии;
 - Отменяемые красные линии;
 - 1 Характерные точки красных линий;
- Границы**
- территории, в отношении которой осуществляется разработка проекта планировки;
- Транспортная инфраструктура**
- Дороги общего пользования;
 - железнодорожные пути;
 - откос земляного полотна железной дороги;
 - планируемый мостовой переход;

Име. № подл. Подпись и дата. Взам. инв. №

Проект планировки территории и проект межевания территории для размещения линейного объекта: «Реконструкция разводного моста через реку Преголь на участке Калининград - Советск Калининградской железной дороги».

Этап 1. Железнодорожный мостовой переход

Чертеж красных линий
Масштаб 1:1000

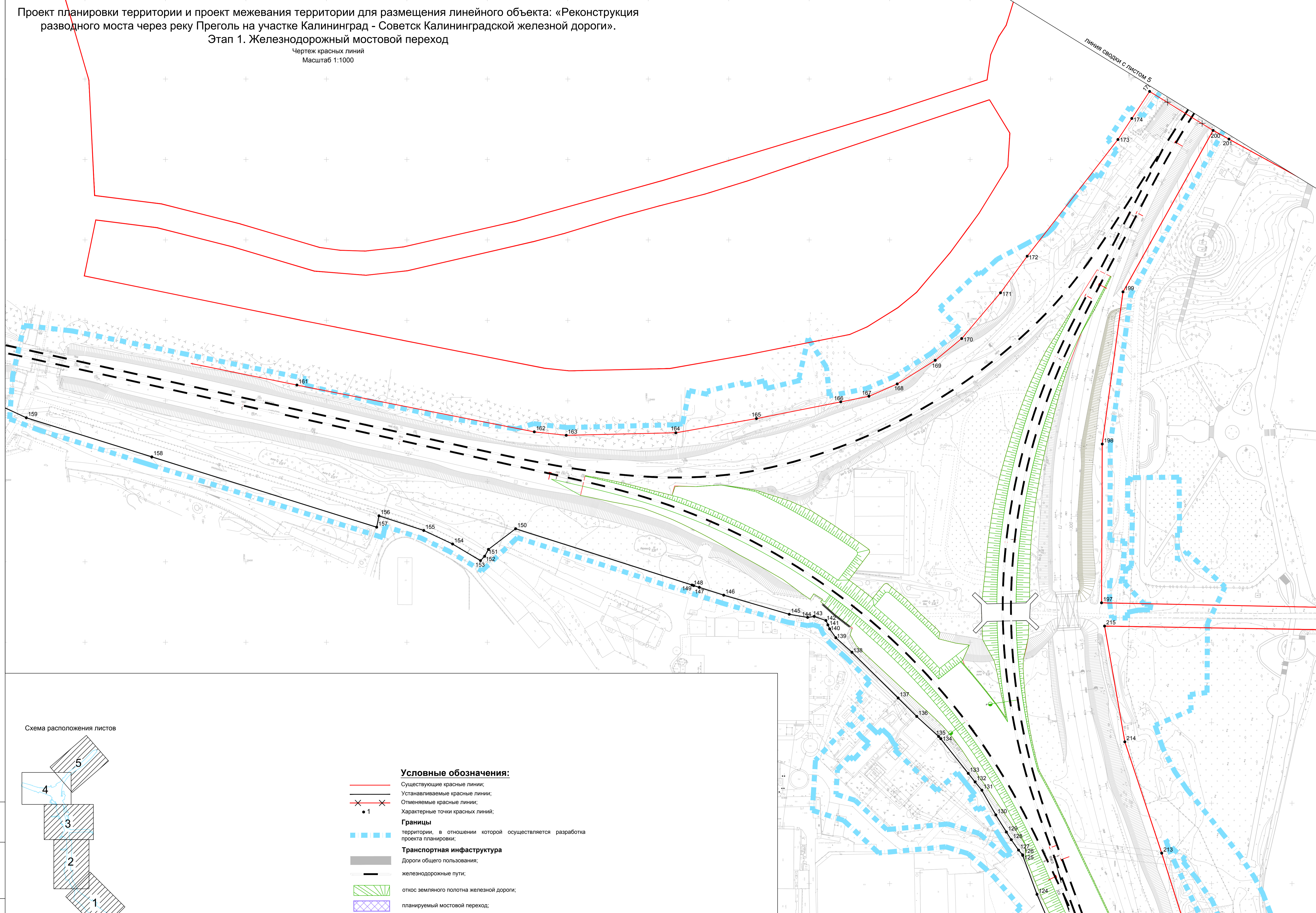
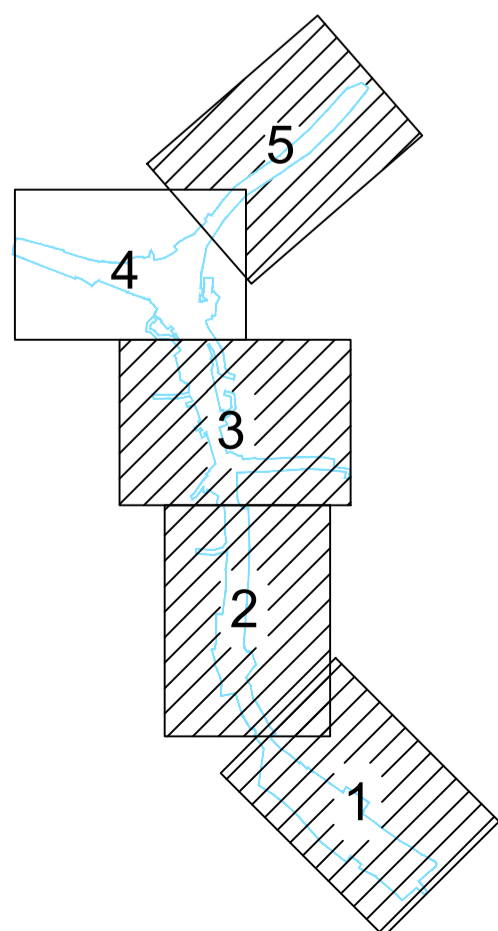


Схема расположения листов



- Условные обозначения:**
- Существующие красные линии;
 - Устанавливаемые красные линии;
 - ~~—~~ Отменяемые красные линии;
 - 1 Характерные точки красных линий;
 - Границы**
 - территории, в отношении которой осуществляется разработка проекта планировки;
 - Транспортная инфраструктура**
 - Дороги общего пользования;
 - железнодорожные пути;
 - откос земляного полотна железной дороги;
 - планируемый мостовой переход;

линия сводки с листом 3

линия сводки с листом 5

Проект планировки территории и проект межевания территории для размещения линейного объекта: «Реконструкция разводного моста через реку Преголь на участке Калининград - Советск Калининградской железной дороги».
 Этап 1. Железнодорожный мостовой переход

Чертеж красных линий
 Масштаб 1:1000

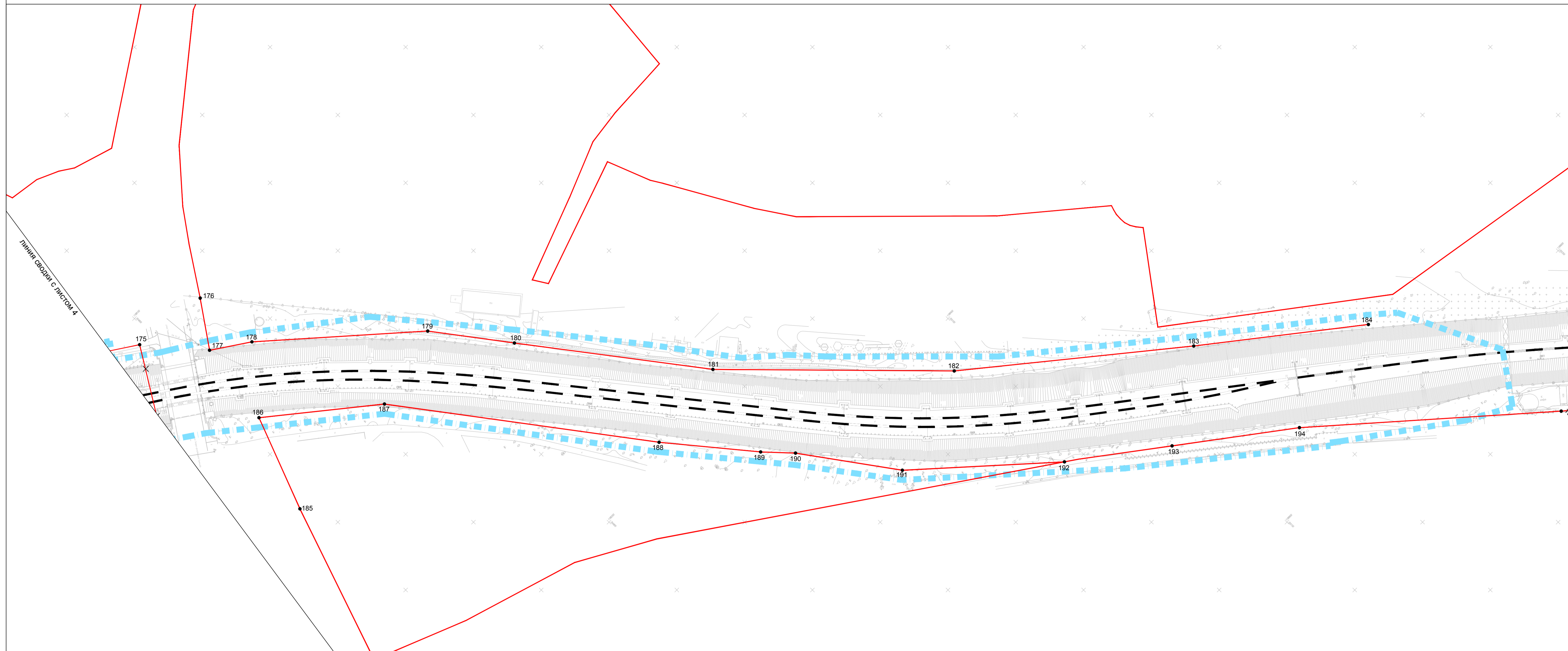
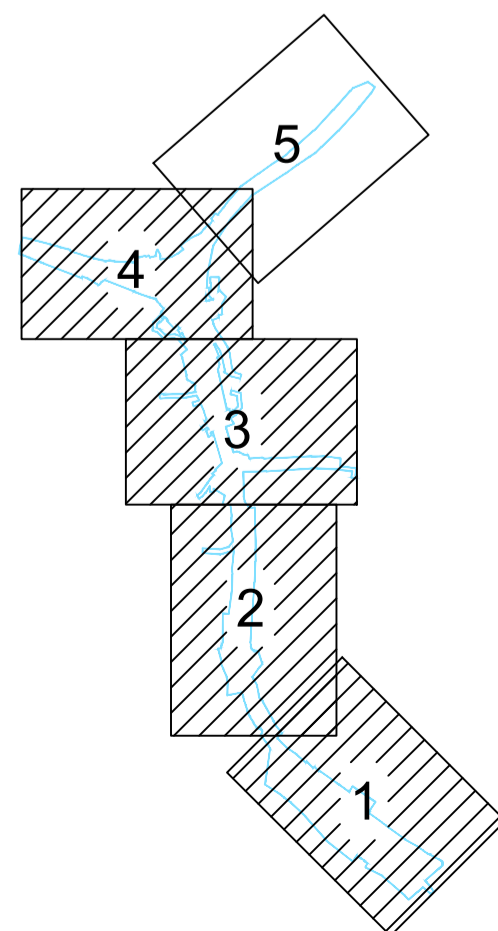


Схема расположения листов



Условные обозначения:

- Существующие красные линии;
- Устанавливаемые красные линии;
- x-x- Отменяемые красные линии;
- 1 Характерные точки красных линий;
- - - - Границы территории, в отношении которой осуществляется разработка проекта планировки;
- Транспортная инфраструктура
- Дороги общего пользования;
- железнодорожные пути;
- откос земляного полотна железной дороги;
- планируемый мостовой переход;

Изм.	Копуч.	Лист	Ндож.	Подп.	Дата	1/34ЦУКС/0640/ПИР/СГТП/ИРД-ППМТ1-1	Лист
							5

Проект планировки территории и проект межевания территории для размещения линейного объекта: «Реконструкция разводного моста через реку Преголь на участке Калининград - Советск Калининградской железной дороги».

Этап 1. Железнодорожный мостовой переход

Чертеж границ зон планируемого размещения линейных объектов
Масштаб 1:1000

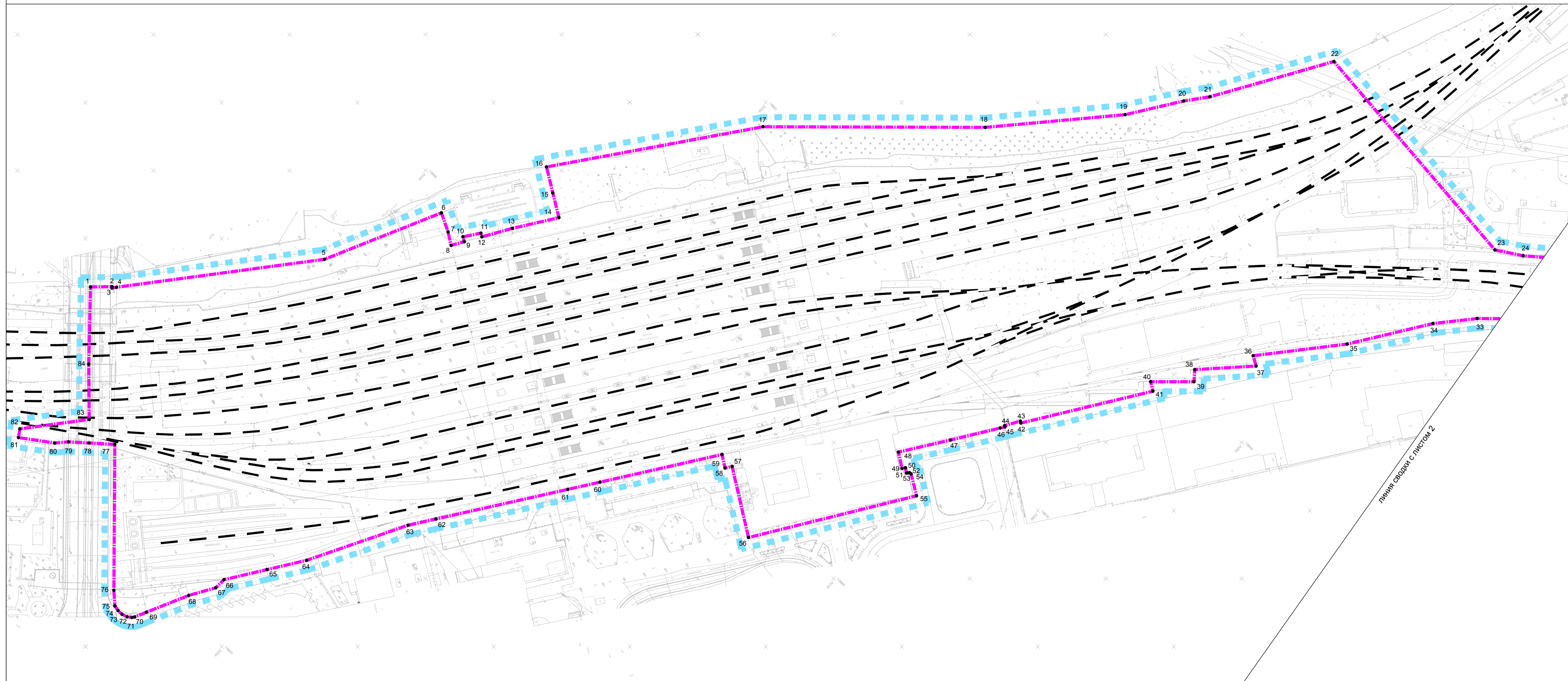
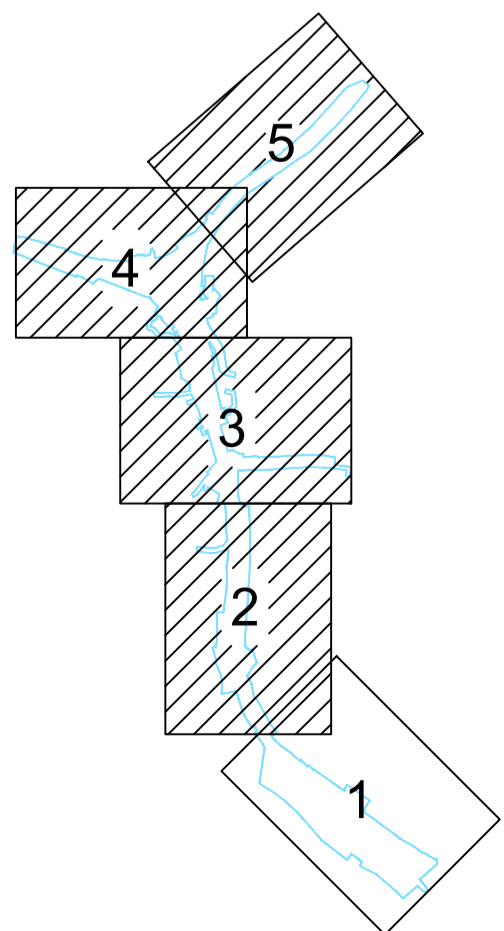


Схема расположения листов



Условные обозначения:

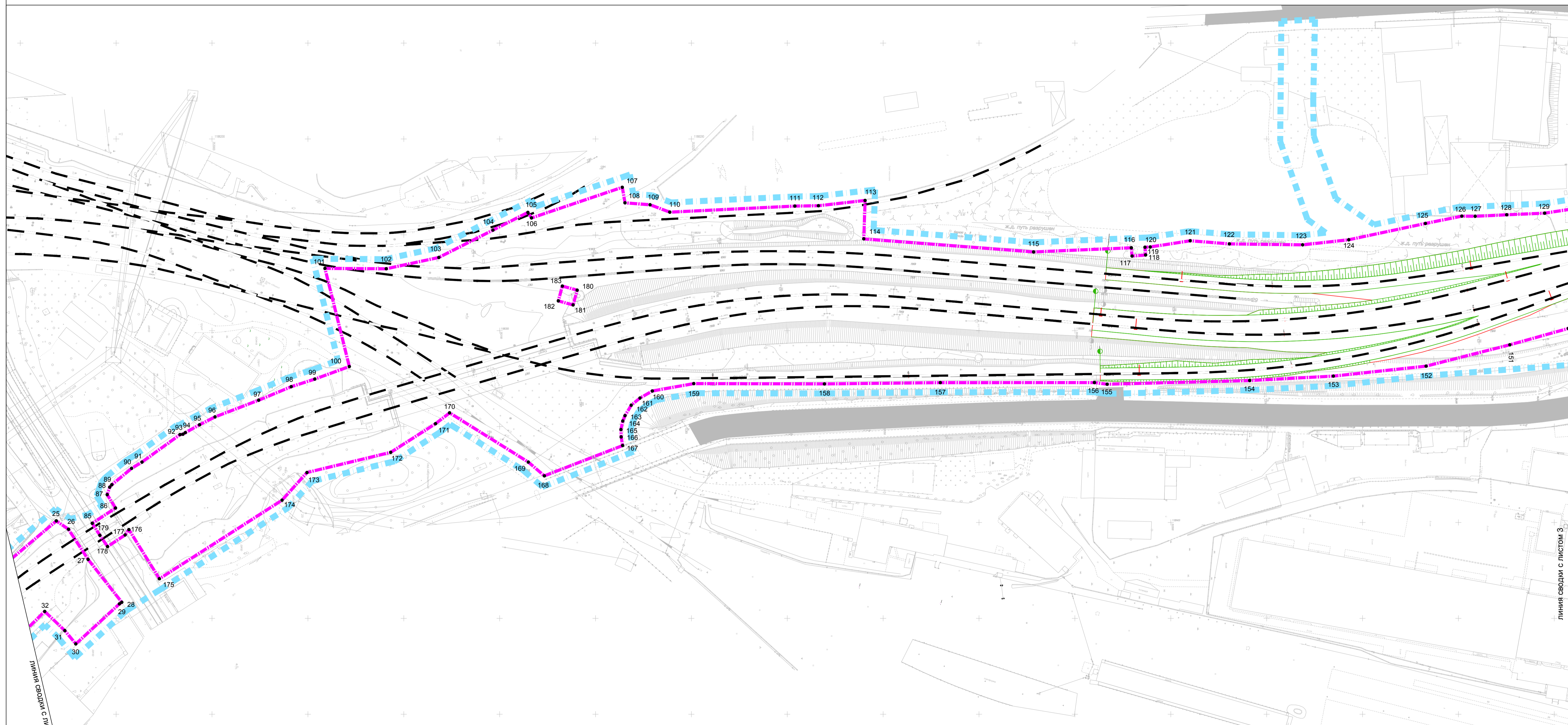
- 1 Характерные точки границ зон размещения линейных объектов;
- Границы**
- территория, в отношении которой осуществляется разработка проекта планировки;
- зоны планируемого размещения линейного объекта;
- Транспортная инфраструктура**
- Дороги общего пользования;
- железнодорожные пути;
- откос земляного полотна железной дороги;
- планируемый мостовой переход;

1/34ЦУКС/0640/ПИР/СГТП/ИРД-ППМТ1-1						
Реконструкция разводного моста через реку Преголь на участке Калининград-Советск Калининградской железной дороги						
Изм.	Колуч.	Лист	Подк.	Подп.	Дата	
Разраб.	Кирилюк				29.03.19	
Проверил	Петин				29.03.19	
Нач.отд.	Васильев				29.03.19	
Н.контр.	Калиниченко				29.03.19	
Проект планировки территории и проект межевания территории				Стадия	Лист	Листов
				П	1	5
Чертеж границ зон планируемого размещения линейных объектов						
Формат А3х4						

Проект планировки территории и проект межевания территории для размещения линейного объекта: «Реконструкция разводного моста через реку Преголь на участке Калининград - Советск Калининградской железной дороги».

Этап 1. Железнодорожный мостовой переход

Чертеж границ зон планируемого размещения линейных объектов
Масштаб 1:1000



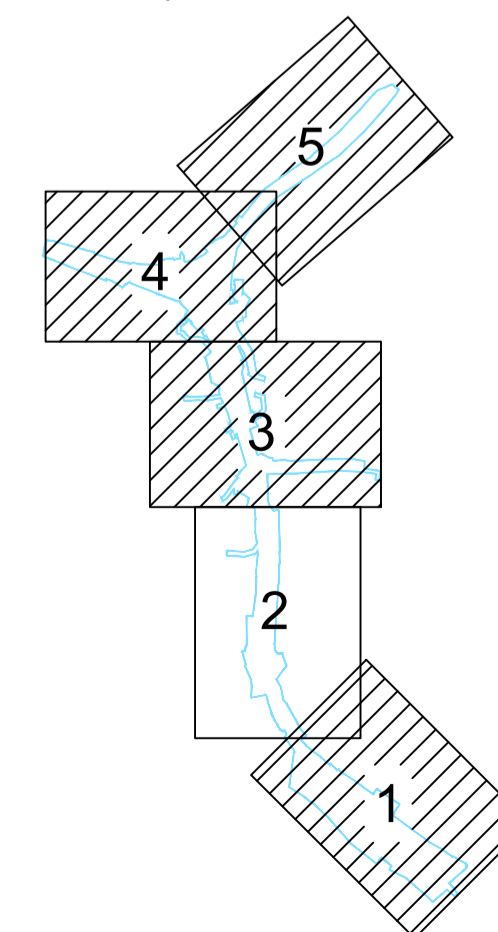
линия сводки с листом 1

линия сводки с листом 3

Условные обозначения:

- 1 Характерные точки границ зон размещения линейных объектов;
- Границы**
- территория, в отношении которой осуществляется разработка проекта планировки;
- зоны планируемого размещения линейного объекта;
- Транспортная инфраструктура**
- Дороги общего пользования;
- железнодорожные пути;
- откос земляного полотна железной дороги;
- планируемый мостовой переход;

Схема расположения листов



Име. № подл. Подпись и дата. Взам. инв. №

Проект планировки территории и проект межевания территории для размещения линейного объекта: «Реконструкция разводного моста через реку Преголь на участке Калининград - Советск Калининградской железной дороги».

Этап 1. Железнодорожный мостовой переход

Чертеж границ зон планируемого размещения линейных объектов
Масштаб 1:1000

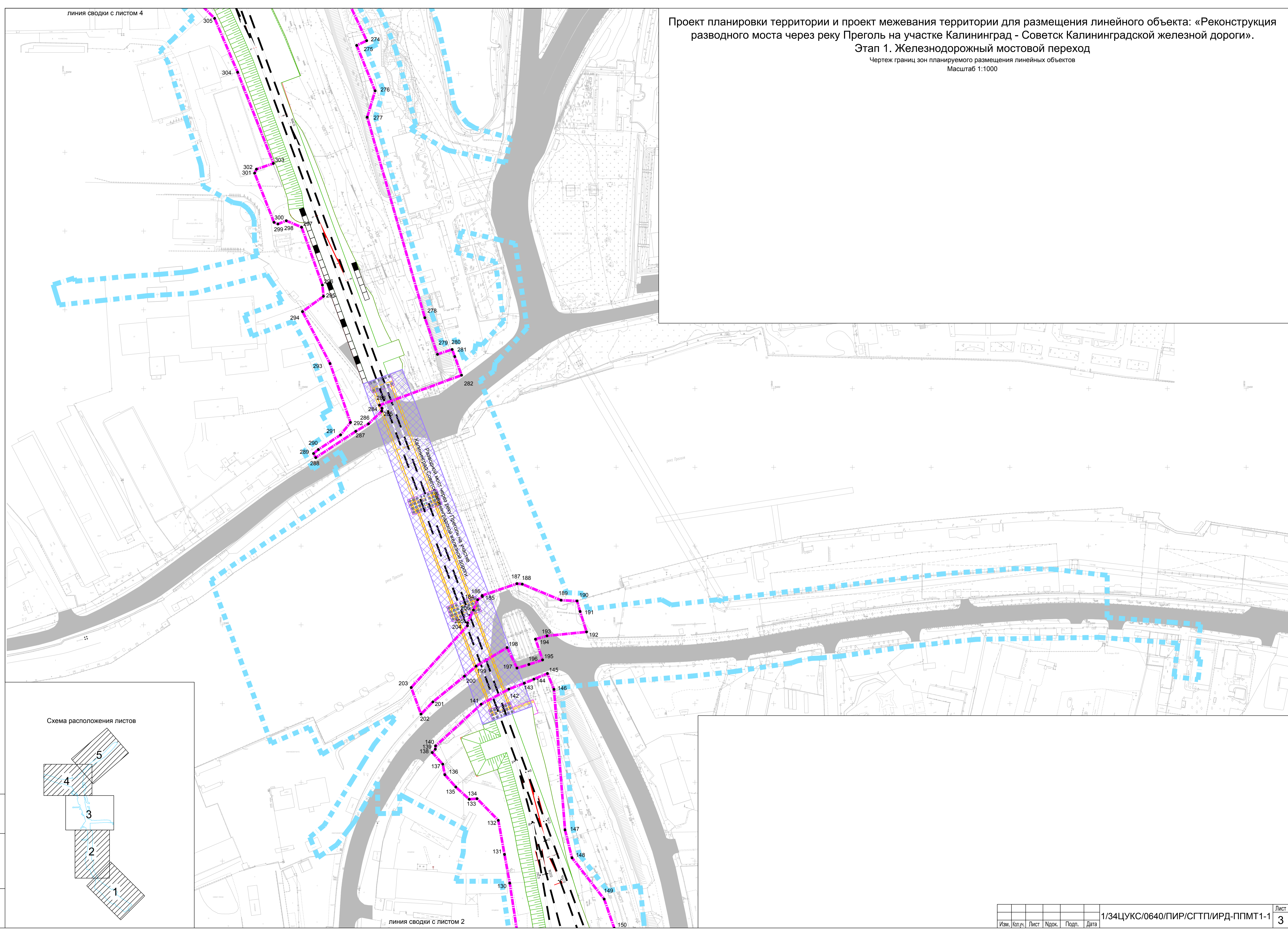
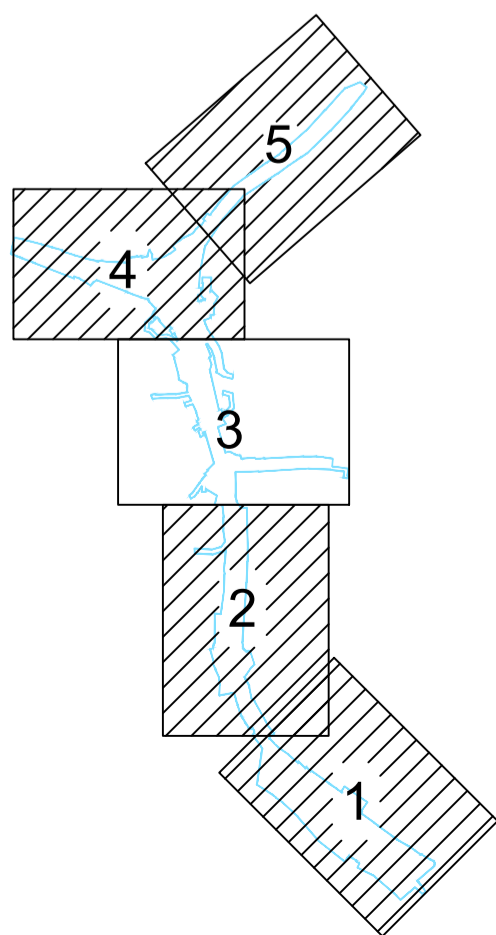


Схема расположения листов



Проект планировки территории и проект межевания территории для размещения линейного объекта: «Реконструкция разводного моста через реку Преголь на участке Калининград - Советск Калининградской железной дороги».

Этап 1. Железнодорожный мостовой переход

Чертеж границ зон планируемого размещения линейных объектов

Масштаб 1:1000

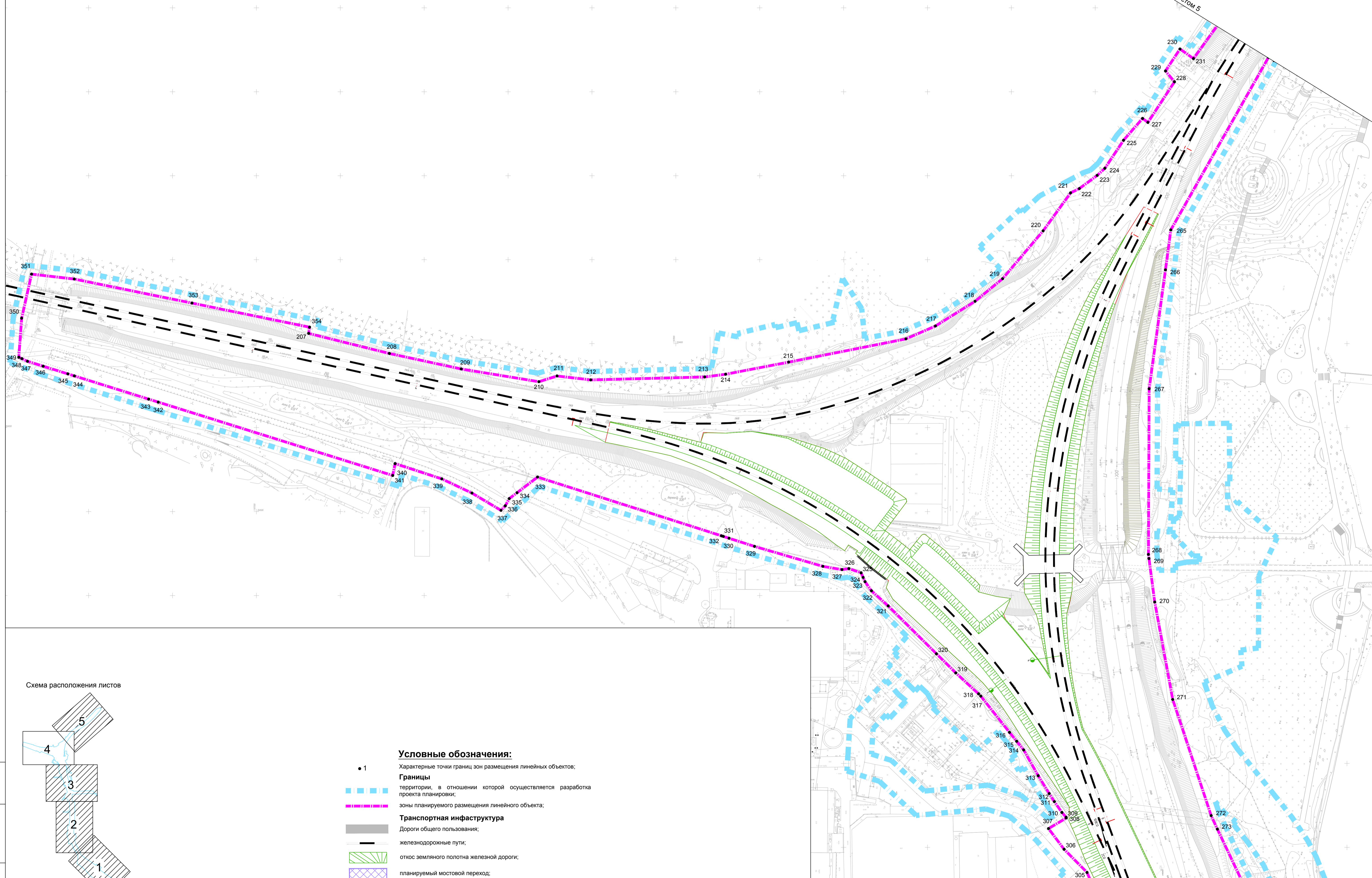
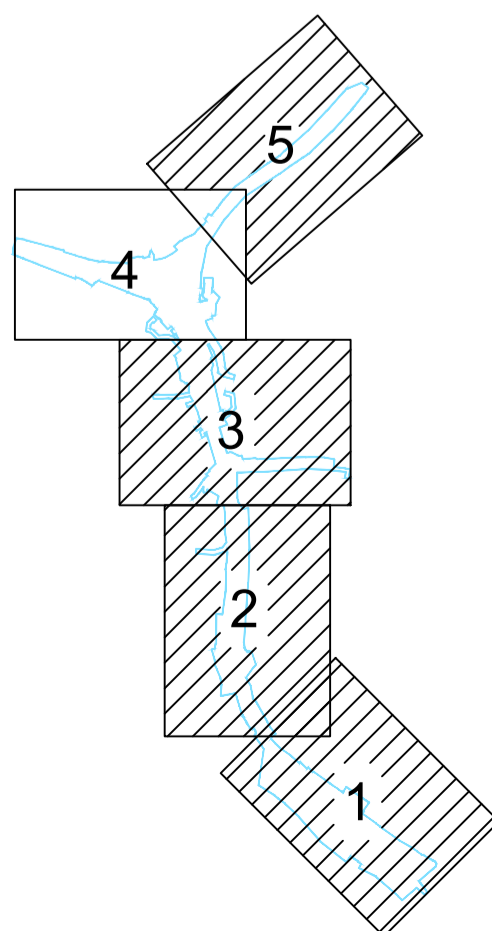


Схема расположения листов



Условные обозначения:

- 1 Характерные точки границ зон размещения линейных объектов;
- Границы**
- территория, в отношении которой осуществляется разработка проекта планировки;
- зоны планируемого размещения линейного объекта;
- Транспортная инфраструктура**
- Дороги общего пользования;
- железнодорожные пути;
- откос земляного полотна железной дороги;
- планируемый мостовой переход;

линия сводки с листом 3

линия сводки с листом 5

Проект планировки территории и проект межевания территории для размещения линейного объекта: «Реконструкция разводного моста через реку Преголь на участке Калининград - Советск Калининградской железной дороги».

Этап 1. Железнодорожный мостовой переход

Чертеж границ зон планируемого размещения линейных объектов
Масштаб 1:1000

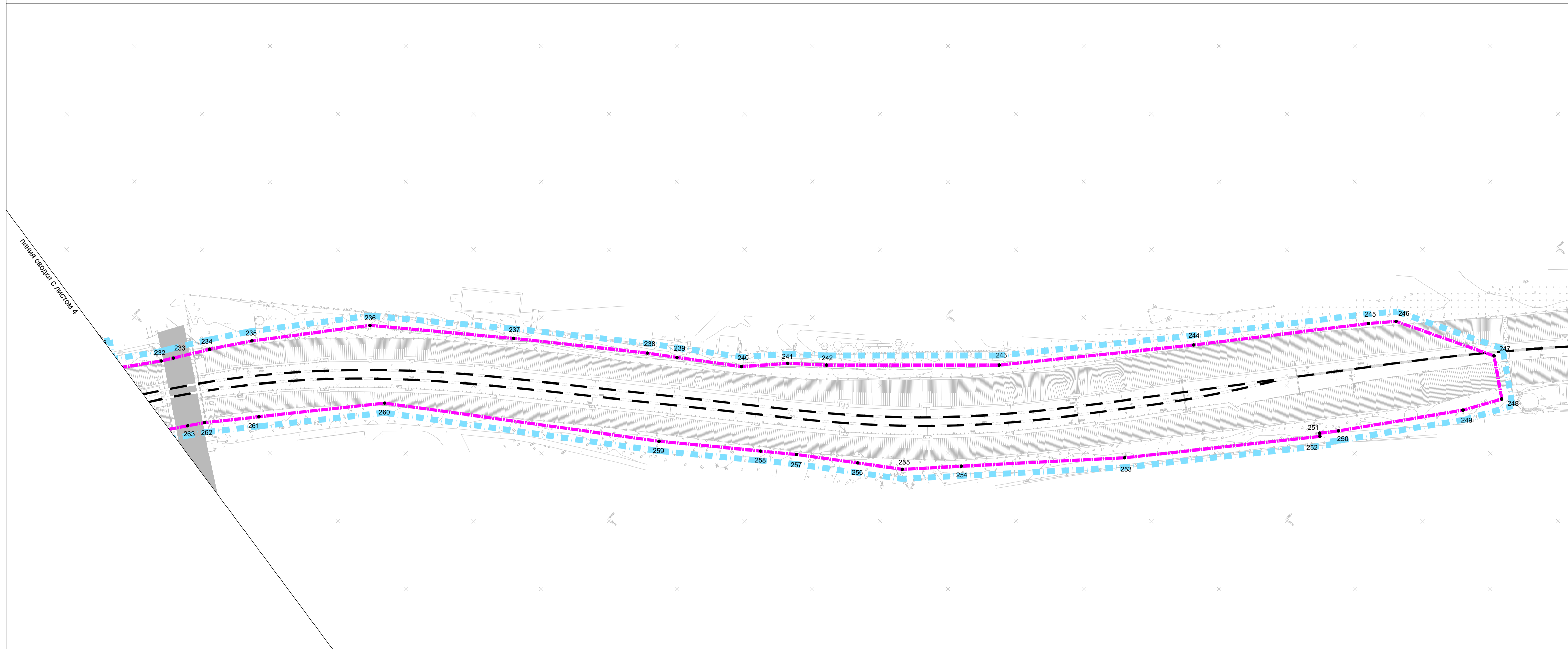
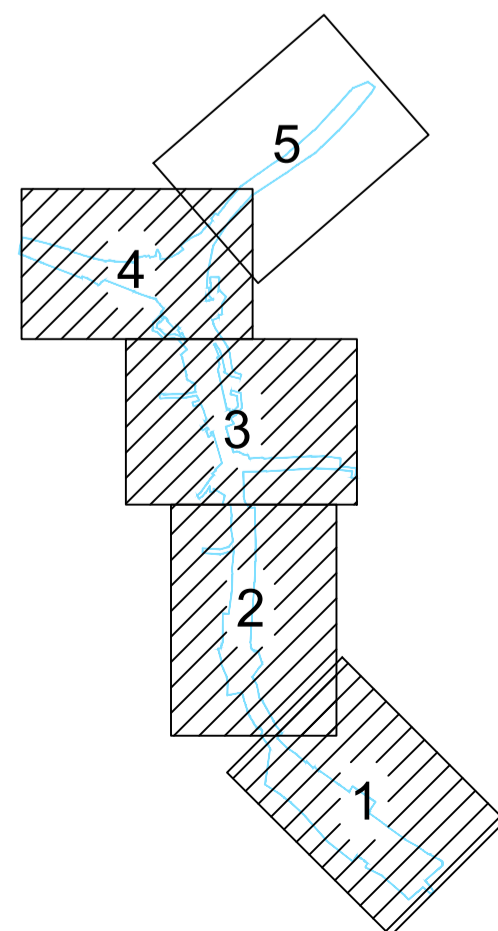


Схема расположения листов



Условные обозначения:

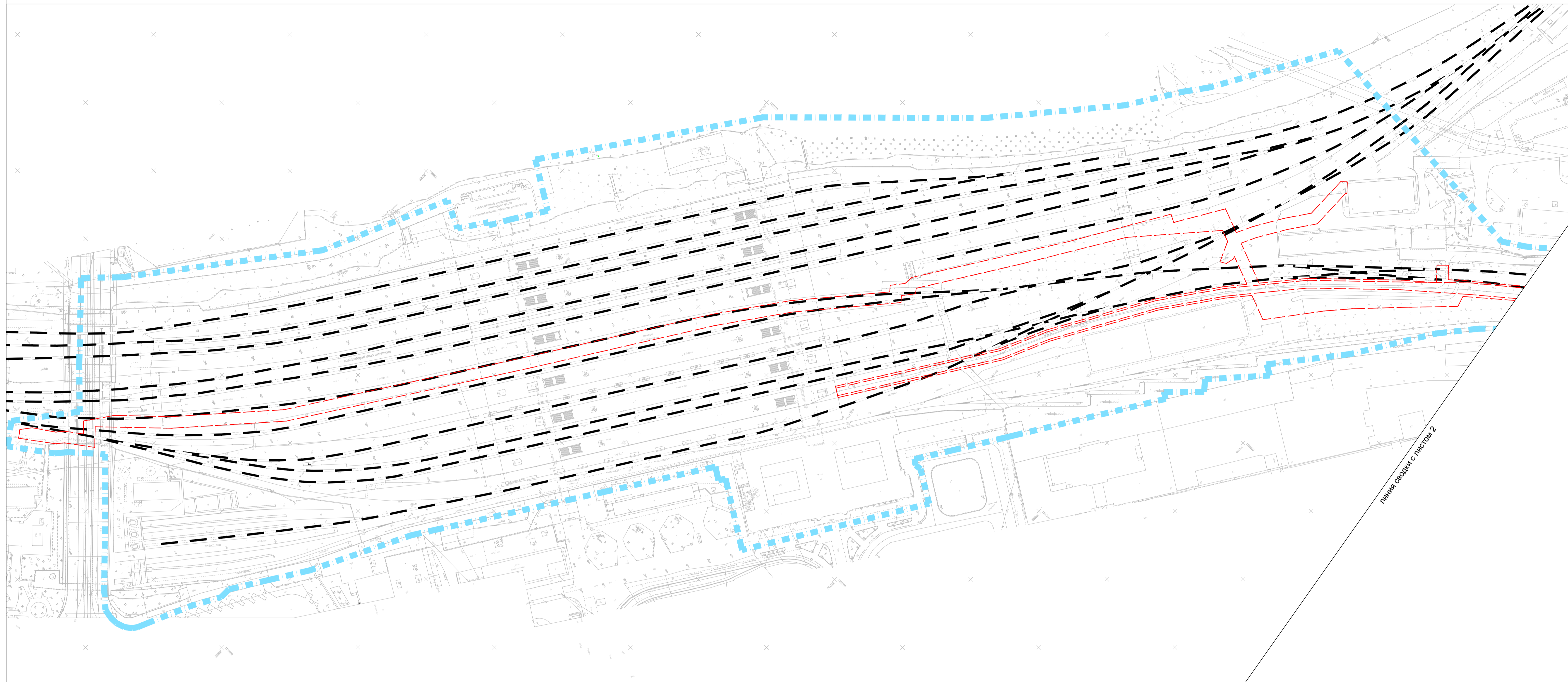
- 1 Характерные точки границ зон размещения линейных объектов;
- Границы**
 территория, в отношении которой осуществляется разработка проекта планировки;
 зоны планируемого размещения линейного объекта;
- Транспортная инфраструктура**
 Дороги общего пользования;
 железнодорожные пути;
 откос земляного полотна железной дороги;
 планируемый мостовой переход;

Изм.	Копуч.	Лист	Док.	Подп.	Дата	1/34ЦУКС/0640/ПИР/СГТП/ИРД-ППМТ1-1	Лист 5
------	--------	------	------	-------	------	------------------------------------	-----------

Проект планировки территории и проект межевания территории для размещения линейного объекта: «Реконструкция разводного моста через реку Преголь на участке Калининград - Советск Калининградской железной дороги».

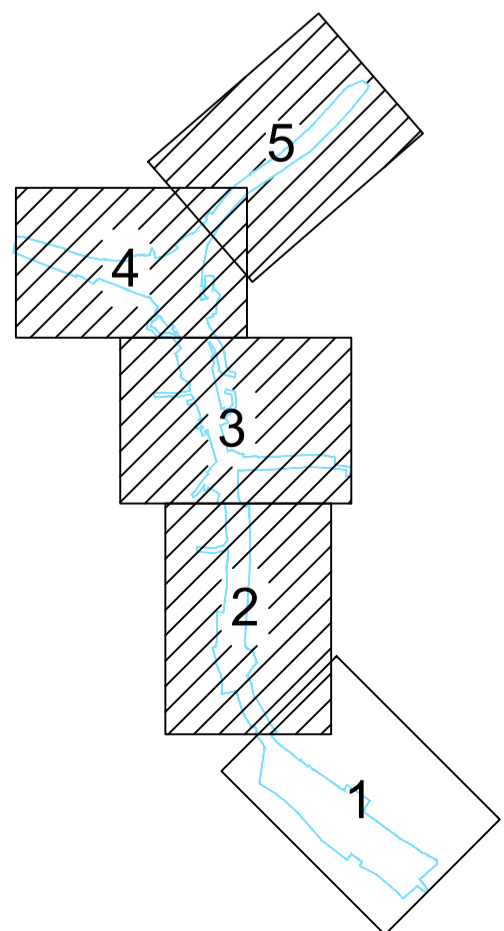
Этап 1. Железнодорожный мостовой переход

Чертеж границ зон планируемого размещения линейных объектов, подлежащих переносу (переустройству) из зон планируемого размещения линейных объектов
Масштаб 1:1000



линия связи с листом 2

Схема расположения листов



Условные обозначения:

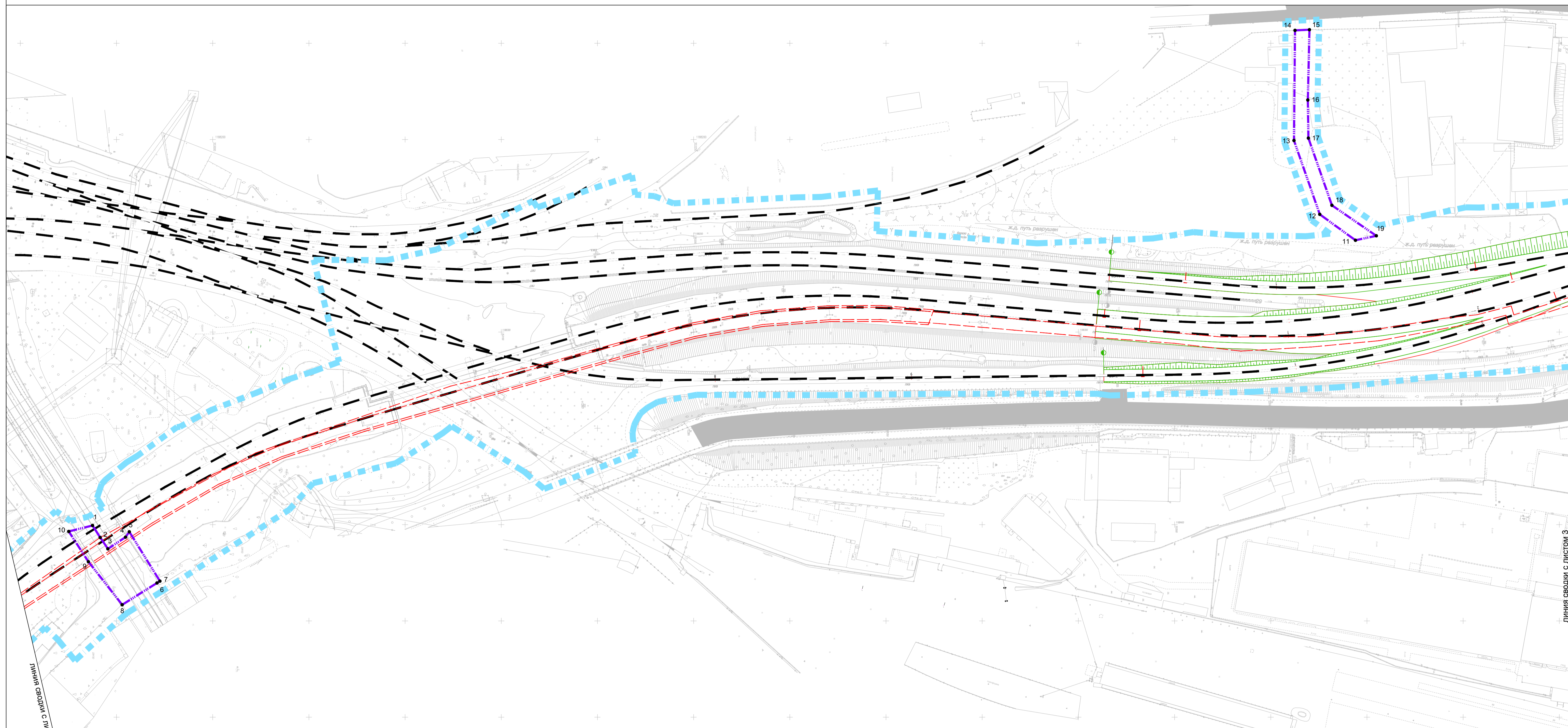
- 1 Характерные точки границ зон размещения линейных объектов;
- Границы**
- (blue dashed) территория, в отношении которой осуществляется разработка проекта планировки;
- (black dashed) зоны планируемого размещения линейных объектов, подлежащих переносу (переустройству) из зон планируемого размещения линейных объектов;
- (red dashed) зоны с особыми условиями использования территории, подлежащие установлению в связи с размещением линейного объекта, инженерных коммуникаций и сооружений подлежащих переустройству из зон планируемого размещения линейного объекта;
- Транспортная инфраструктура**
- (grey) Дороги общего пользования;
- (black) железнодорожные пути;
- ▨ (green hatched) откос земляного полотна железной дороги;
- ▨ (purple hatched) планируемый мостовой переход;

					1/34ЦУКС/0640/ПИР/СГТП/ИРД-ППМТ1-1				
					Реконструкция разводного моста				
					через реку Преголь на участке Калининград-Советск				
					Калининградской железной дороги				
Изм.	Копуч.	Лист	Подк.	Подп.	Дата	Стадия	Лист	Листов	
Разраб.	Кириллюк				29.03.19	Проект планировки территории и проект межевания территории	П	1	5
Проверил	Петин				29.03.19				
Нач.отд.	Васильев				29.03.19				
Н.контр.	Калиниченко				29.03.19				
Чертеж границ зон планируемого размещения линейных объектов, подлежащих переносу (переустройству) из зон планируемого размещения линейных объектов									

Проект планировки территории и проект межевания территории для размещения линейного объекта: «Реконструкция разводного моста через реку Преголь на участке Калининград - Советск Калининградской железной дороги».

Этап 1. Железнодорожный мостовой переход

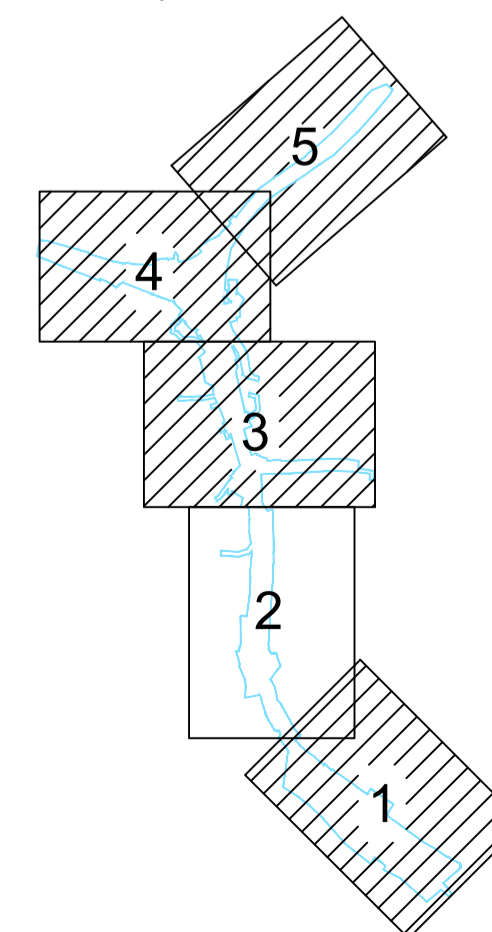
Чертеж границ зон планируемого размещения линейных объектов, подлежащих переносу (перустройству) из зон планируемого размещения линейных объектов
Масштаб 1:1000



Условные обозначения:

- 1 Характерные точки границ зон размещения линейных объектов;
- Границы**
- территория, в отношении которой осуществляется разработка проекта планировки;
- зоны планируемого размещения линейных объектов, подлежащих переносу (перустройству) из зон планируемого размещения линейных объектов;
- зоны с особыми условиями использования территории, подлежащие установлению в связи с размещением линейного объекта, инженерных коммуникаций и сооружений подлежащих перустройству из зон планируемого размещения линейного объекта;
- Транспортная инфраструктура**
- Дороги общего пользования;
- железнодорожные пути;
- откос земляного полотна железной дороги;
- планируемый мостовой переход;

Схема расположения листов



Име. № подл. Подпись и дата. Взам. име. №

линия свода с листом 1

линия свода с листом 3

Проект планировки территории и проект межевания территории для размещения линейного объекта: «Реконструкция разводного моста через реку Преголь на участке Калининград - Советск Калининградской железной дороги».

Этап 1. Железнодорожный мостовой переход

Чертеж границ зон планируемого размещения линейных объектов, подлежащих переносу (переустройству) из зон планируемого размещения линейных объектов
Масштаб 1:1000

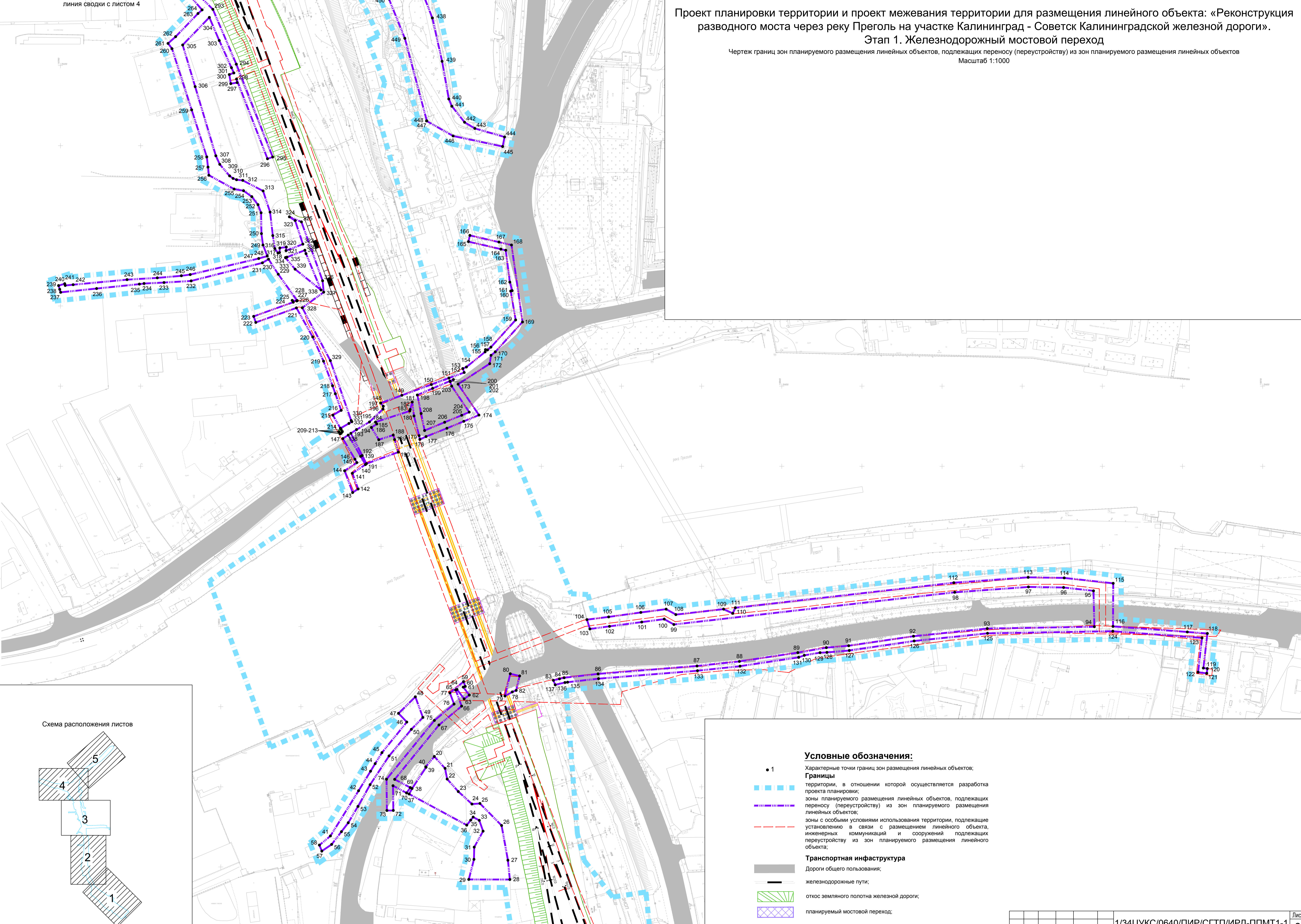
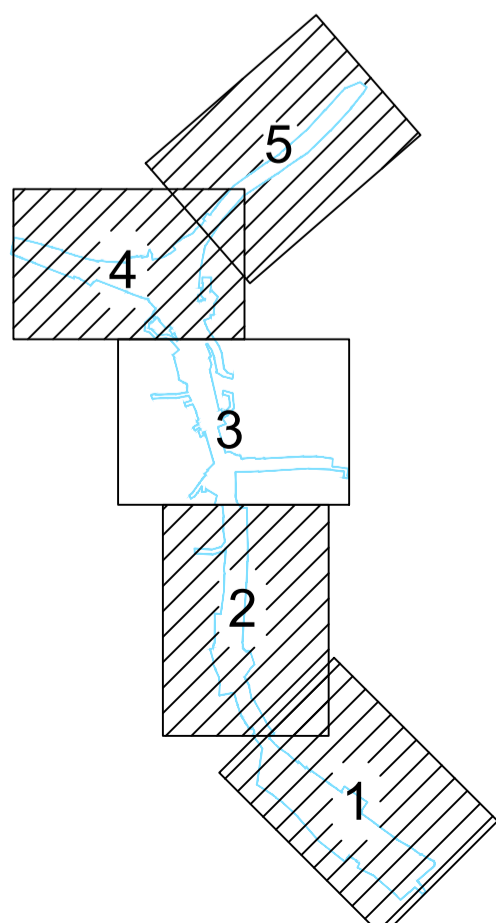


Схема расположения листов



- Условные обозначения:**
- 1 Характерные точки границ зон размещения линейных объектов;
 - Границы**
 - территория, в отношении которой осуществляется разработка проекта планировки;
 - зоны планируемого размещения линейных объектов, подлежащих переносу (переустройству) из зон планируемого размещения линейных объектов;
 - зоны с особыми условиями использования территории, подлежащие установлению в связи с размещением линейного объекта, инженерных коммуникаций и сооружений подлежащих переустройству из зон планируемого размещения линейного объекта;
 - Транспортная инфраструктура**
 - Дороги общего пользования;
 - железнодорожные пути;
 - откос земляного полотна железной дороги;
 - планируемый мостовой переход;

Име. № подл. _____
 Подпись и дата _____
 Взам. име. № _____

Проект планировки территории и проект межевания территории для размещения линейного объекта: «Реконструкция разводного моста через реку Преголь на участке Калининград - Советск Калининградской железной дороги».

Этап 1. Железнодорожный мостовой переход

Чертеж границ зон планируемого размещения линейных объектов, подлежащих переносу (перестройству) из зон планируемого размещения линейных объектов
Масштаб 1:1000

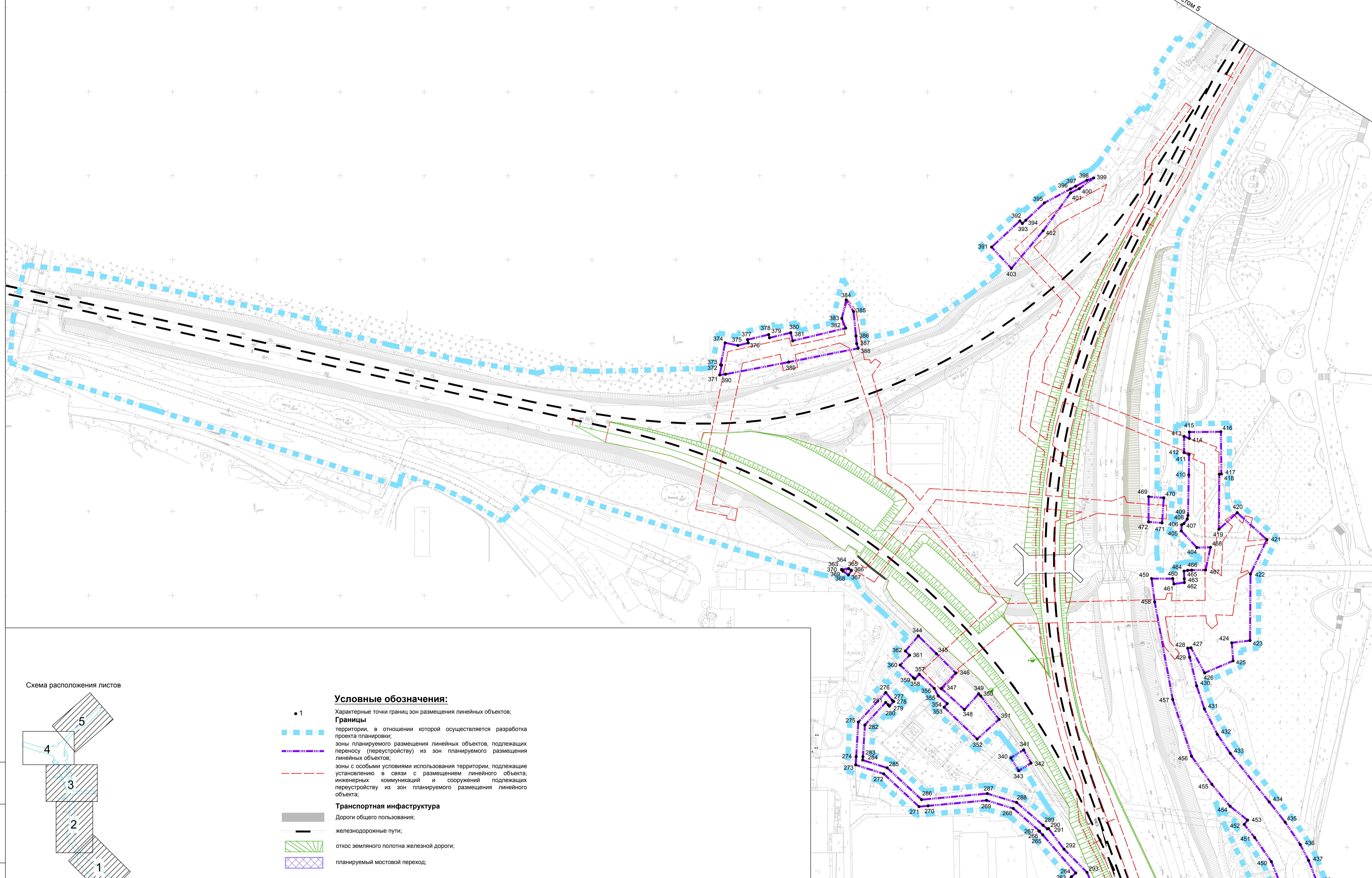
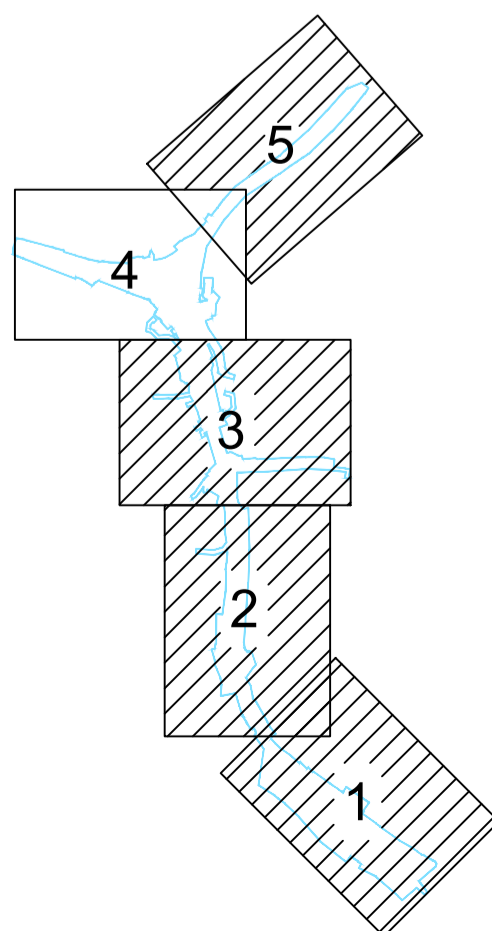


Схема расположения листов



Условные обозначения:

- 1 Характерные точки границ зон размещения линейных объектов;
- Границы территории, в отношении которой осуществляется разработка проекта планировки;
- зоны планируемого размещения линейных объектов, подлежащих переносу (перестройству) из зон планируемого размещения линейных объектов;
- зоны с особыми условиями использования территории, подлежащие установлению в связи с размещением линейного объекта, инженерных коммуникаций и сооружений подлежащих перестройству из зон планируемого размещения линейного объекта;
- Транспортная инфраструктура**
- Дороги общего пользования;
- железнодорожные пути;
- откос земляного полотна железной дороги;
- планируемый мостовой переход;

линия сводки с листом 3

1/34ЦУКС/0640/ПИР/СГТП/ИРД-ППМТ1-1

Лист 4

Изм. Колуч. Лист Подк. Подп. Дата

Формат А1

Име. № подл. Подпись и дата. Взам. име. №

Проект планировки территории и проект межевания территории для размещения линейного объекта: «Реконструкция разводного моста через реку Преголь на участке Калининград - Советск Калининградской железной дороги».

Этап 1. Железнодорожный мостовой переход

Чертеж границ зон планируемого размещения линейных объектов, подлежащих переносу (переустройству) из зон планируемого размещения линейных объектов
Масштаб 1:1000

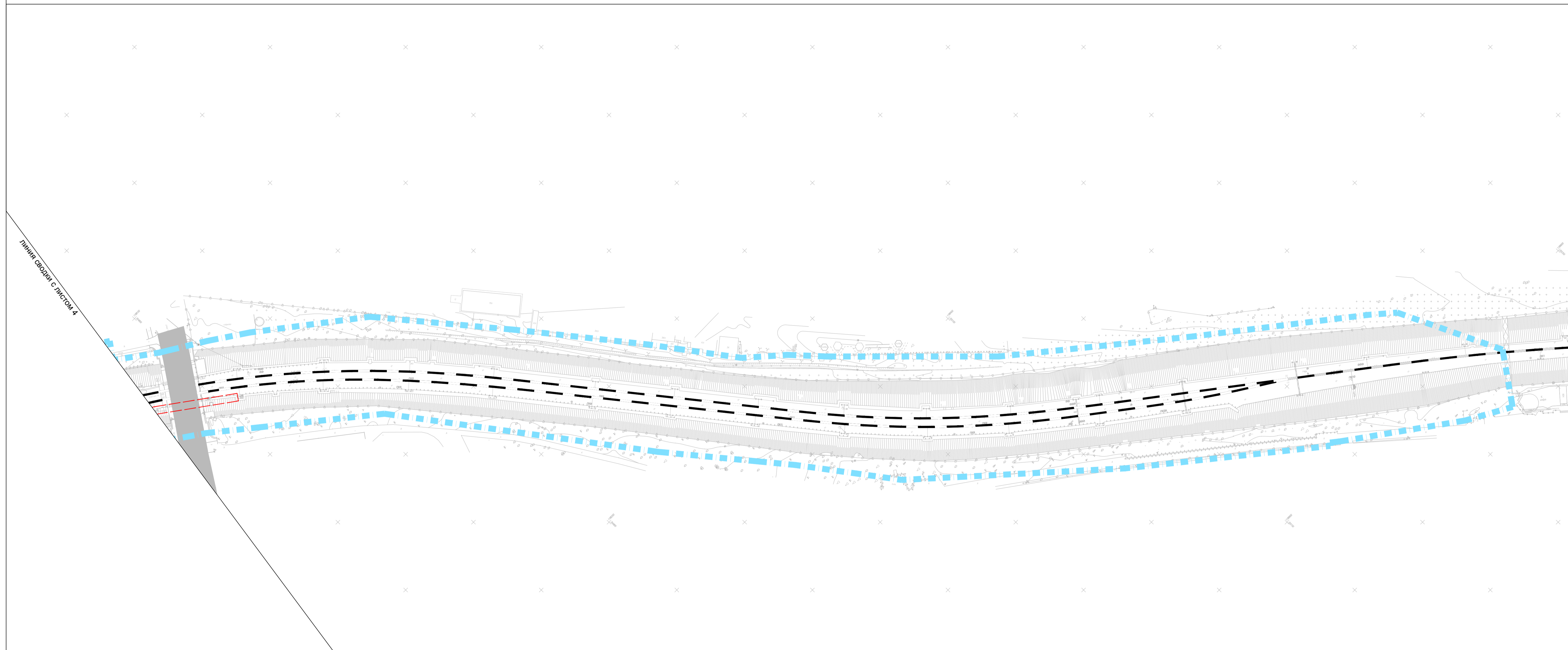
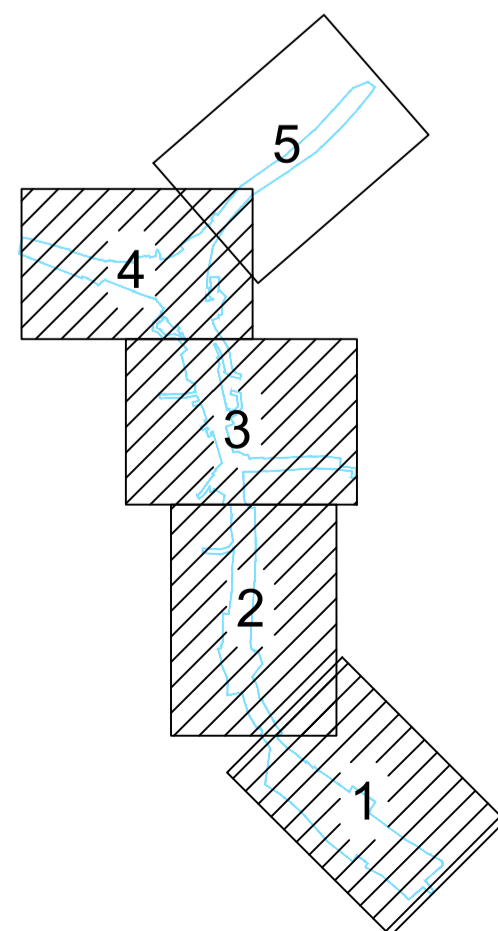


Схема расположения листов



Условные обозначения:

- 1 Характерные точки границ зон размещения линейных объектов;
- Границы**
- территория, в отношении которой осуществляется разработка проекта планировки;
- зоны планируемого размещения линейных объектов, подлежащих переносу (переустройству) из зон планируемого размещения линейных объектов;
- зоны с особыми условиями использования территории, подлежащие установлению в связи с размещением линейного объекта, инженерных коммуникаций и сооружений подлежащих переустройству из зон планируемого размещения линейного объекта;
- Транспортная инфраструктура**
- Дороги общего пользования;
- железнодорожные пути;
- откос земляного полотна железной дороги;
- планируемый мостовой переход;