

**АКТ О НЕОБХОДИМОСТИ ВЫРУБКИ (СНОСА), ПЕРЕСАДКИ И ОБРЕЗКИ  
ЗЕЛЕННЫХ НАСАЖДЕНИЙ**

№ а-АОН- 545 от « 11 » марта 2026 года

Выдан: ООО «УКЛР», 236008, г. Калининград, ул. Тургенева, 14  
(ФИО либо наименование юридического лица - собственника, землевладельца, землепользователя,  
арендатора земельного участка, почтовый индекс, адрес)

На основании акта обследования зеленых насаждений: № а-ОЗН-302 от «11» марта 2026 года,  
в срок (период) не позднее 1 (одного) месяца с момента получения данного акта  
*установленный (предписанный) срок (период) выполнения работ*

на земельном участке, расположенном: ул. Фрунзе, 60-68  
*(адрес, адресные ориентиры земельного участка, кадастровый номер (при наличии))*

в целях: предотвращения аварийной ситуации

разрешено (необходимо) выполнение следующих работ:

№ п/п	№ на схеме	Порода, вид зеленых насаждений	Диаметр ствола, см (на высоте 1,3 м для деревьев), возраст, лет (для кустарников)	Описание состояния	Мероприятия вырубка (снос), и/или обрезка зеленых насаждений
1	1	Ясень пенсильванский	35, 12	Ствол диаметром 35 см сильно ослабленное состояние: обширное дупло у основания ствола, стволовая, прикорневая гниль, трещина от основания до высоты 2 м, заселен ствольными вредителями, угрожают падением, представляют угрозу жизни и здоровью граждан, а также причинению ущерба имуществу	Ствол диаметром 35 см - вырезка
Итого: 1 шт. – ствол диаметром 35 см - вырезка					

Приложение:

1. копия акта обследования зеленых насаждений № а-ОЗН-302 от 11.03.2026;
2. схема произрастания зеленых насаждений;
3. фотофиксация зеленых насаждений.

Заместитель главы администрации,  
председатель комитета городского  
хозяйства и строительства  
администрации городского округа  
«Город Калининград»



(подпись)

/М.В. Федосеев/  
(ФИО)

Оригинал акта о необходимости вырубки (сноса), пересадки и обрезки зеленых насаждений подлежит возврату в комитет городского хозяйства и строительства администрации городского округа «Город Калининград» в течение 5 рабочих дней после выполнения работ по вырубке (сносу), пересадке и обрезке зеленых насаждений.

Оригинал акта о необходимости вырубки (сноса), пересадки и обрезки зеленых насаждений с приложением акта освидетельствования места вырубки (сноса) зеленых насаждений подлежит хранению в комитете городского хозяйства и строительства администрации городского округа «Город Калининград» в установленном порядке.

УТВЕРЖДАЮ

*Jan* Председатель комиссии по учету и вырубке  
(сносу) зеленых насаждений и  
компенсационному озеленению на территории  
городского округа «Город Калининград»  
Маштаков В. А. *В. А. Маштаков*  
(фамилия, инициалы)

АКТ ОБСЛЕДОВАНИЯ ЗЕЛЕННЫХ НАСАЖДЕНИЙ

№ а-ОЗН- 302 от « 17 » марта 20 26 года

Комиссией по учету и вырубке (сносу) зеленых насаждений и компенсационному озеленению на территории городского округа «Город Калининград» в составе:

Ведущего инженера отдела по обследованию зеленых насаждений  
МКУ «Калининградская служба заказчика» Федоровой О. О.  
(должность, фамилия, инициалы)

Ведущего инженера отдела по обследованию зеленых насаждений  
МКУ «Калининградская служба заказчика» Борзенковой Е. О.  
(должность, фамилия, инициалы)

на основании

задания на проведение оперативного обследования в связи с обращением  
физического лица (№ 6-2924-н от 25.02.2026)

в целях

оперативного обследования

проведено обследование зеленых насаждений, произрастающих на земельном участке,  
расположенном:

ул. Фрунзе, 60-68

Результаты обследования зеленых насаждений:

На придомовой территории произрастают зеленые насаждения, в том числе:

№ п/п	№ на схеме	Порода зеленых насаждений	Экол. цен., балл	Диаметр ствола, см (на высоте 1,3 м для деревьев) / возраст, лет (для кустарников)	Оценка (описание) состояния зеленого насаждения	Рекомендуемые мероприятия
1	1	Ясень пенсильванский		35, 12	Ствол диаметром 35 см сильно ослабленное состояние: обширное дупло у основания ствола, стволовая, прикорневая гниль, трещина от основания до высоты 2 м, заселен стволовыми вредителями, угрожает падением, <b>представляет угрозу жизни и здоровью граждан, а также</b>	Ствол диаметром 35 см – вырезка.

					<p><b>причинения ущерба имуществу.</b>          Ствол диаметром 12 см – ослабленное состояние. Гниль, дупла, наклон, сухие ветви отсутствуют.</p>	<p>Ствол диаметром 12 см – мероприятия отсутствуют.</p>
--	--	--	--	--	---	---

**Омолаживающей и формовочной обрезке дерева породы ясень не подлежат.**

Приложение:

1. Схема расположения зеленых насаждений.
2. Фотофиксация зеленых насаждений.

Заместитель председателя комиссии:

**Начальник отдела озеленения управления благоустройства, озеленения и экологии комитета городского хозяйства и строительства администрации городского округа «Город Калининград»**

(должность, подпись, фамилия, инициалы)

**О. А. Семибратова**

Члены комиссии:

**Ведущий инженер**

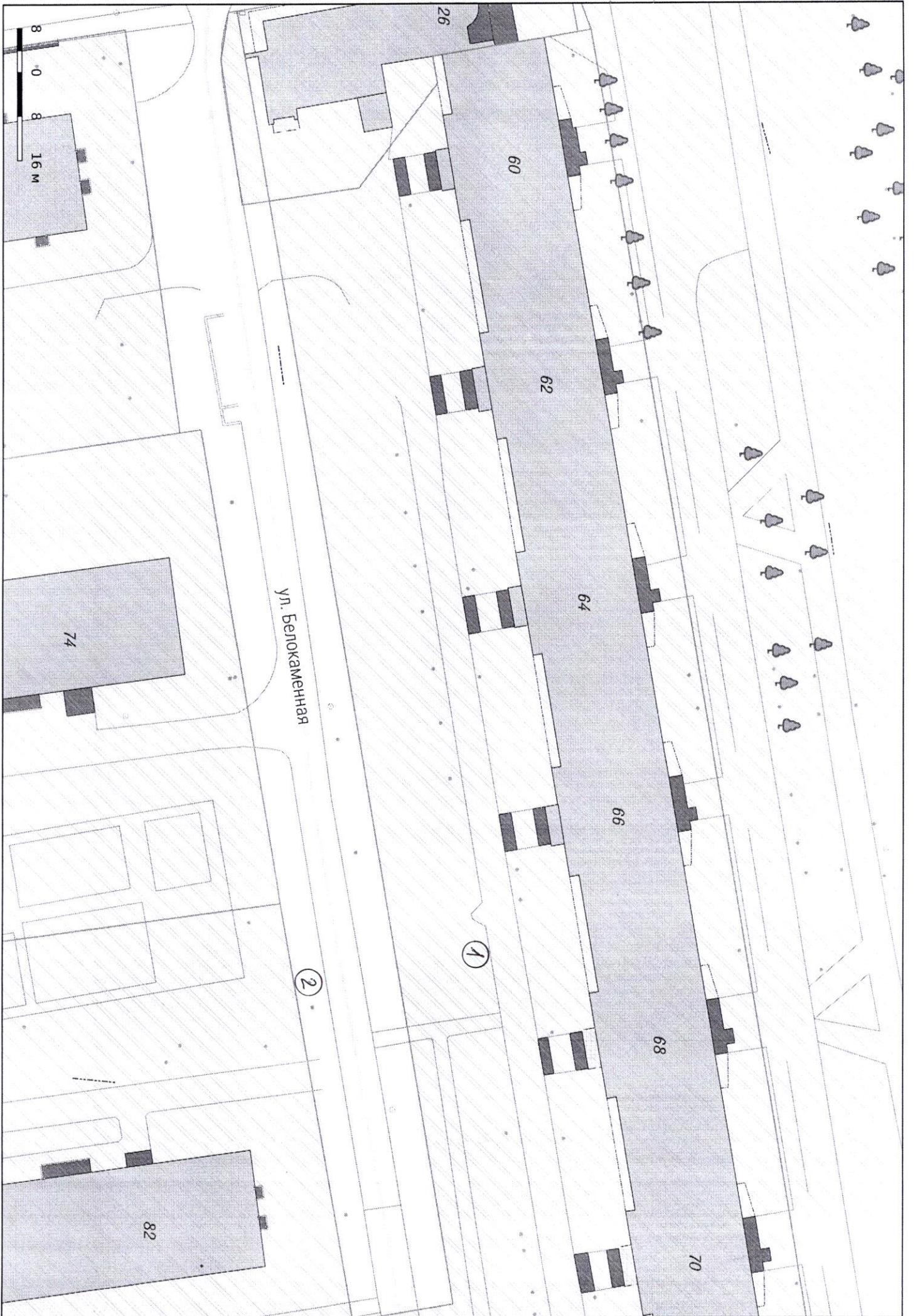
(должность, подпись, фамилия, инициалы)

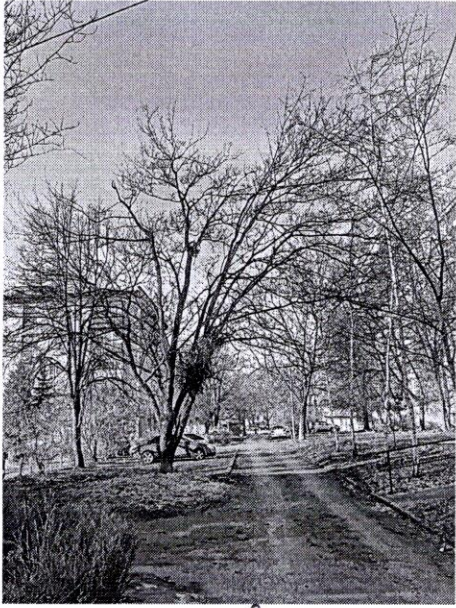
**О. О. Федорова**

**Ведущий инженер**

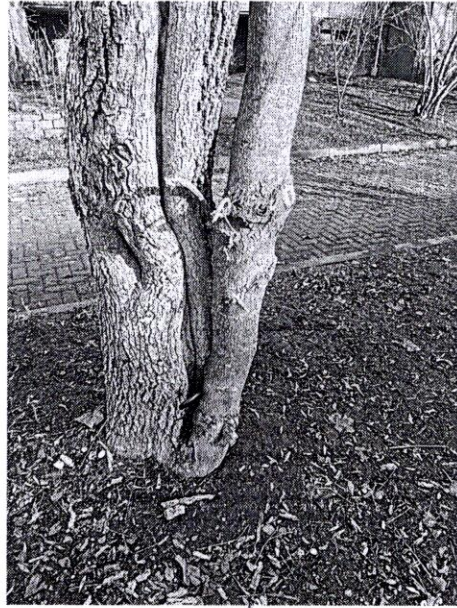
(должность, подпись, фамилия, инициалы)

**Е. О. Борзенкова**

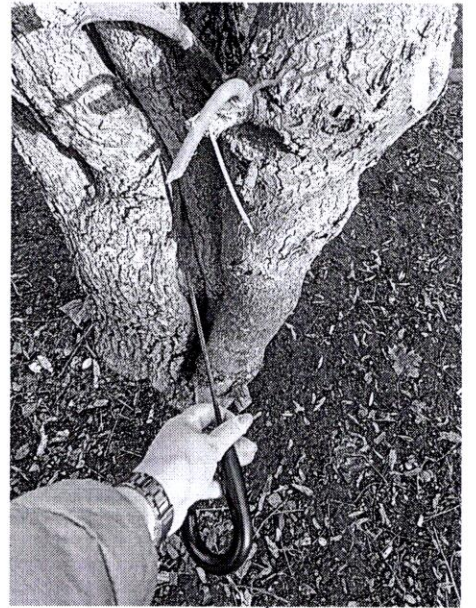




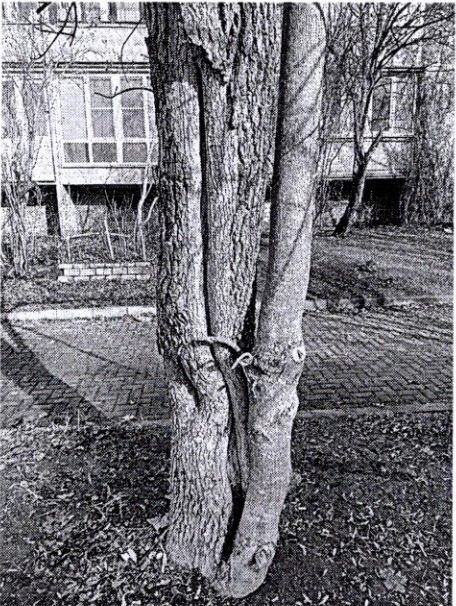
2



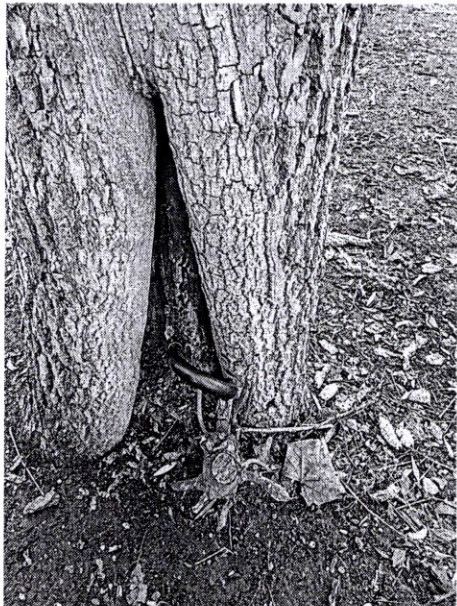
1



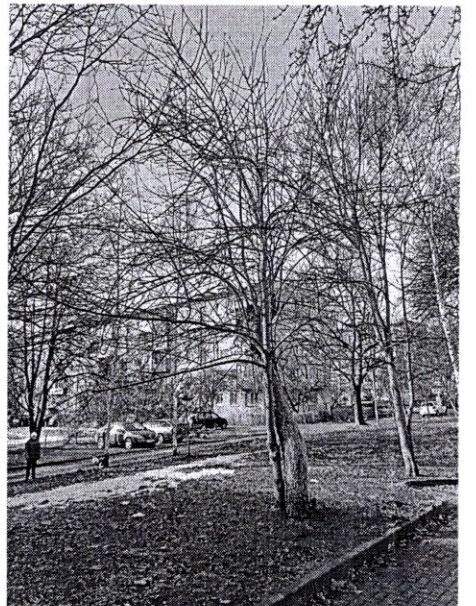
1



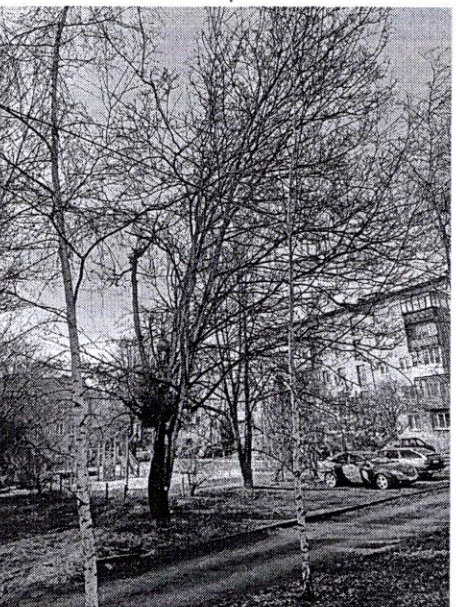
1



1



1



2



2