

АКТ О НЕОБХОДИМОСТИ ВЫРУБКИ (СНОСА), ПЕРЕСАДКИ И ОБРЕЗКИ  
ЗЕЛЕННЫХ НАСАЖДЕНИЙ

№ а-АОН-225 от « 21 » января 2026 года

Выдан: ООО «ЖЭУ-29», 236016, г. Калининград, ул. Фрунзе, дом 97

(ФИО либо наименование юридического лица - собственника, землевладельца, землепользователя,  
арендатора земельного участка, почтовый индекс, адрес)

На основании акта обследования зеленых насаждений: № а-ОЗН-2743 от «21» ноября 2025 года,  
в срок (период) в ближайший разрешенный период (зима-весна 2026 г.; осень-зима 2026 г.\*)  
*установленный (предписанный) срок (период) выполнения работ*

на земельном участке, расположенном: ул. Куприна, 20

(адрес, адресные ориентиры земельного участка, кадастровый номер (при наличии))

В целях: проведения рубок ухода

разрешено (необходимо) выполнение следующих работ:

| № п/п | № на схеме | Порода, вид зеленых насаждений | Диаметр ствола, см (на высоте 1,3 м для деревьев), возраст, лет (для кустарников) | Описание состояния                                   | Мероприятия вырубка (снос), и/или обрезка зеленых насаждений                             |
|-------|------------|--------------------------------|---|--|--|
| 1     | 11         | Ива                            | 64  | Сильно разросшаяся крона с присутствием сухих ветвей | Омолаживающая обрезка на высоту 9 м с сохранением скелетных ветвей не менее 1/3 их длины |

**Итого: 1 шт. - омолаживающая обрезка**

Приложение:

**1. копия акта обследования зеленых насаждений № а-ОЗН-2743 от 21.11.2025;**

**2. схема произрастания зеленых насаждений;**

**3. фотофиксация зеленых насаждений.**

Заместитель главы администрации,  
председатель комитета городского хозяйства и строительства  
администрации городского округа  
«Город Калининград»

(подпись)

/М.В Федосеев/

(ФИО)



М.П.

Оригинал акта о необходимости вырубки (сноса), пересадки и обрезки зеленых насаждений подлежит возврату в комитет городского хозяйства и строительства администрации городского округа «Город Калининград» в течение 5 рабочих дней после выполнения работ по вырубке (сносу), пересадке и обрезке зеленых насаждений.

Оригинал акта о необходимости вырубки (сноса), пересадки и обрезки зеленых насаждений с приложением акта освидетельствования места вырубки (сноса) зеленых насаждений подлежит хранению в комитете городского хозяйства и строительства администрации городского округа «Город Калининград» в установленном порядке.

\* разрешенный период – период, установленный Приказом комитета городского хозяйства и строительства «О разрешенном периоде производства работ по обрезке зеленых насаждений на территории городского округа «Город Калининград» (далее – Приказ) в связи с окончанием вегетационного периода. Омолаживающую и формовочную обрезку следует проводить ранней весной до распускания почек или осенью после листопада в соответствии с Приказом в действующей редакции на момент выполнения работ. Приказ размещается на официальном сайте администрации городского округа «Город Калининград» ([www.klgd.ru/](http://www.klgd.ru/)) в разделе/подразделе «Направление деятельности»/ «Городское хозяйство»/ «Озеленение»/ Приказ комитет городского хозяйства и строительства «О разрешенном периоде производства работ по обрезке зеленых насаждений на территории городского округа «Город Калининград».

УТВЕРЖДАЮ

Председатель комиссии по учету и вырубке (сносу) зеленых насаждений и компенсационному озеленению на территории городского округа «Город Калининград»

Маштаков В. А.

(фамилия, инициалы)

АКТ ОБСЛЕДОВАНИЯ ЗЕЛЕННЫХ НАСАЖДЕНИЙ

№ а-ОЗН-2743 от « 21 » ноября 20 25 года

Комиссией по учету и вырубке (сносу) зеленых насаждений и компенсационному озеленению на территории городского округа «Город Калининград» в составе:

Ведущего инженера отдела по обследованию зеленых насаждений  
МКУ «Калининградская служба заказчика» Сирота А. А.

(должность, фамилия, инициалы)

Начальника отдела по обследованию зеленых насаждений МКУ «Калининградская служба заказчика» Полянской А. С.

(должность, фамилия, инициалы)

на основании

задания на проведение оперативного обследования (№ и-КГХиС-23153 от 15.11.2024),  
и в связи с обращением юридического лица (№ в-КГХиС-7416 от 22.10.2024)

И. о. председателя комитета городского хозяйства и строительства администрации  
городского округа «Город Калининград» Маштаков В. А., 236022, г. Калининград,  
пл. Победы, д. 1

Прокуратура города Калининграда, 236022, г. Калининград, ул. Комсомольская, д. 31

в целях

оперативного обследования

проведено обследование зеленых насаждений, произрастающих на земельном участке, расположенном:

ул. Куприна, 20

Результаты обследования зеленых насаждений:

На придомовой территории произрастают зеленые насаждения, в том числе:

| № п/п | № на схеме | Порода зеленых насаждений | Экол. цен., балл | Диаметр ствола, см (на высоте 1,3 м для деревьев) / возраст, лет (для кустарников) | Оценка (описание) состояния зеленого насаждения                  | Рекомендуемые мероприятия                  |
|-------|------------|---------------------------|------------------|--|--|--|
| 1     | 7          | Алыча                     |                  |  | Ветви нависают над дорогой, препятствуют движению автотранспорта | Обрезка ветвей, нависающих над дорогой     |
| 2     | 8          | Робиния                   |                  |  | В кроне присутствуют сухие ветви                                 | Вырезка сухих ветвей                       |
| 3     | 9          | Береза                    |                  |  | В кроне присутствуют сухие, сломленные, зависшие ветви           | Вырезка сухих, сломленных, зависших ветвей |
| 4     | 10         | Робиния                   |                  |  | В кроне присутствуют сухие ветви                                 | Вырезка сухих ветвей                       |

|   |    |     |  |    |  |  |
|---|----|-----|--|----|--|--|
| 5 | 11 | Ива |  | 64 | Сильно разросшаяся крона с присутствием сухих ветвей | Омолаживающая обрезка на высоту 9 м с сохранением скелетных ветвей не менее 1/3 их длины с вырезкой сухих ветвей |
|---|----|-----|--|----|--|--|

Приложение:

1. Схема расположения зеленых насаждений.
2. Фотофиксация зеленых насаждений.

Заместитель председателя комиссии:

**Начальник отдела озеленения управления благоустройства, озеленения и экологии комитета городского хозяйства и строительства администрации городского округа «Город Калининград»**

(должность, подпись, фамилия, инициалы)

**О. А. Семибратова**

Члены комиссии:

**Ведущий инженер**

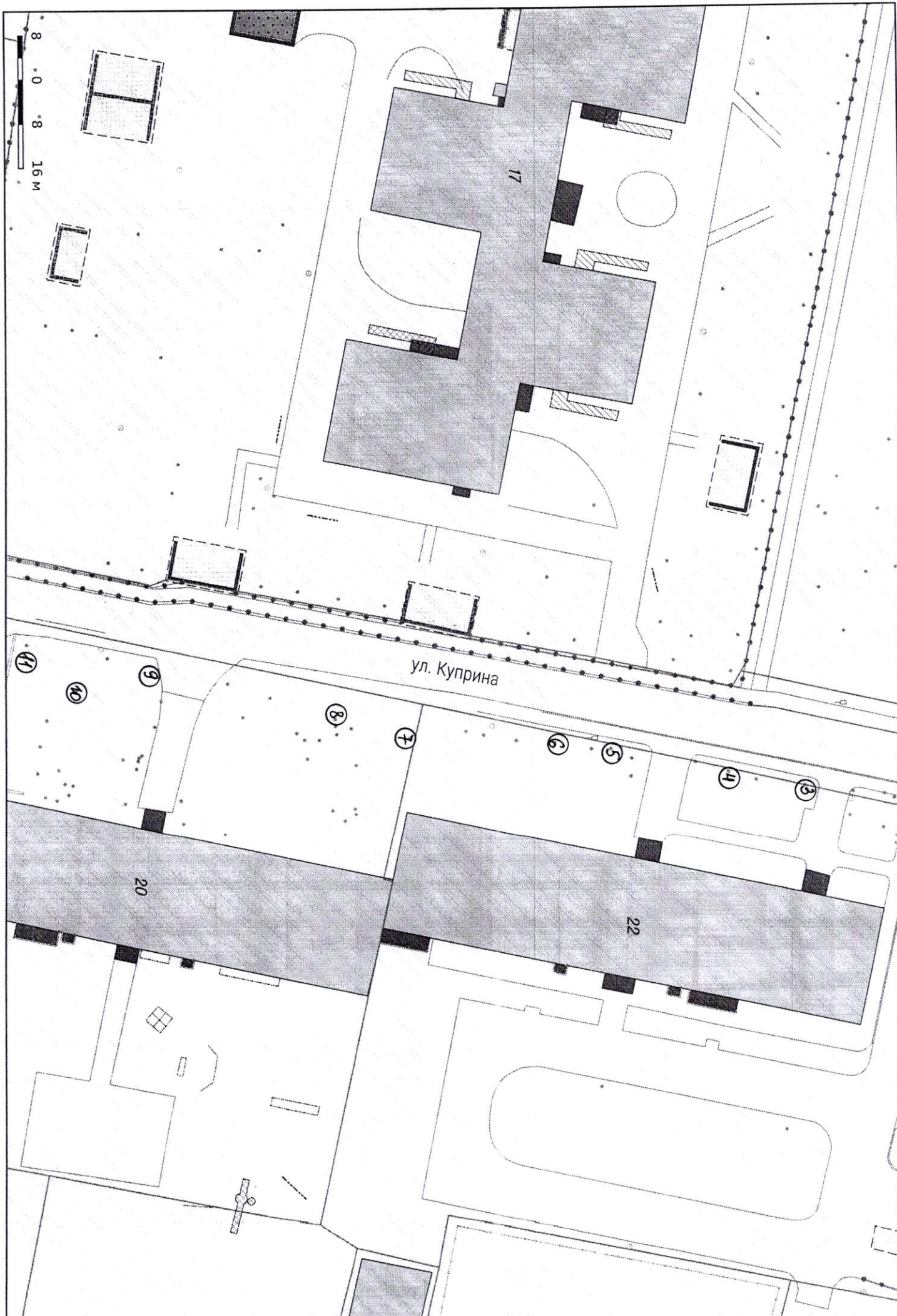
(должность, подпись, фамилия, инициалы)

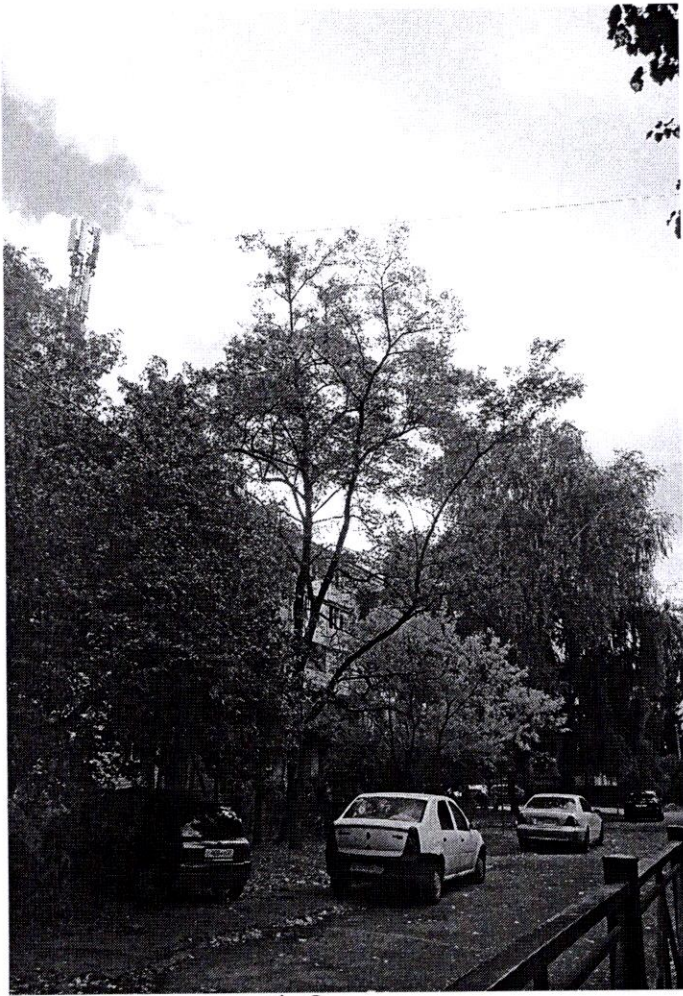
**А. А. Сирота**

**Начальник отдела**

(должность, подпись, фамилия, инициалы)

**А. С. Полянская**

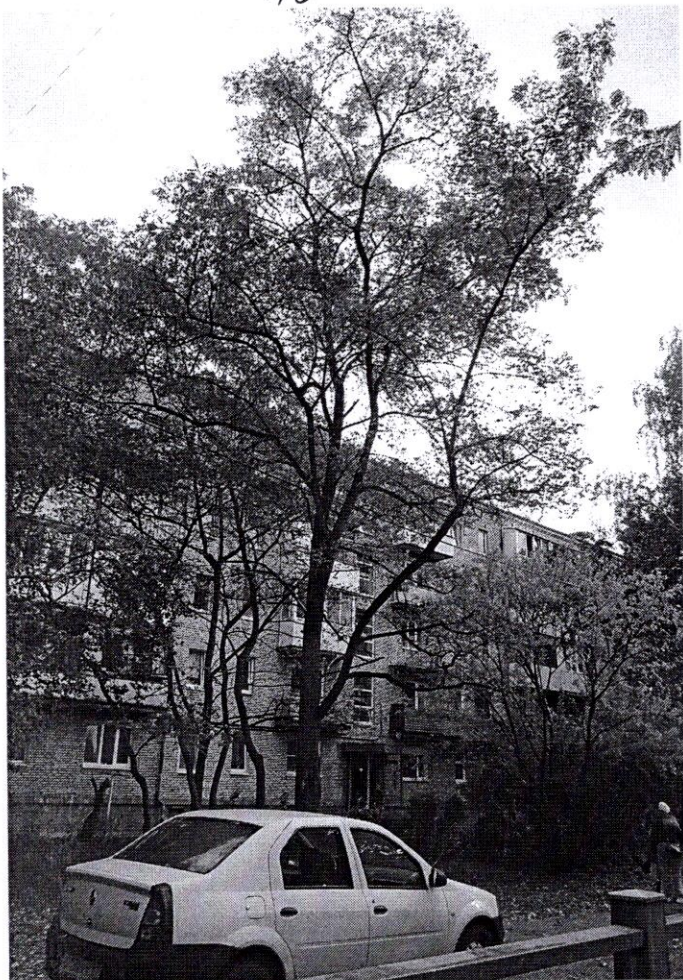




7,8



7



8



9



10



11