

УТВЕРЖДАЮ

Председатель комиссии по учету и вырубке (сносу) зеленых насаждений и компенсационному озеленению на территории городского округа «Город Калининград»

Маштаков В. А.

(фамилия, инициалы)

**АКТ ОБСЛЕДОВАНИЯ ЗЕЛЕННЫХ НАСАЖДЕНИЙ**

№ а-ОЗН - 1998 от « 04 » сентября 20 25 года

Комиссией по учету и вырубке (сносу) зеленых насаждений и компенсационному озеленению на территории городского округа «Город Калининград» в составе:

**Ведущего инженера отдела по содержанию зеленых насаждений, скверов и зон отдыха МКУ «Калининградская служба заказчика»** **Кокоткиной В. В.**

(должность, фамилия, инициалы)

**Ведущего инженера отдела по содержанию зеленых насаждений, скверов и зон отдыха МКУ «Калининградская служба заказчика»** **Галкиной С. А.**

(должность, фамилия, инициалы)

на основании

**задания на проведение оперативного обследования в связи с обращением юридического лица (№ в-КГХиС-6540 от 07.08.2025)**

**ЧУ ДПО «Отраслевой научно-исследовательский учебно-тренажерный центр Газпрома», 236006, г. Калининград, ул. Ген. Галицкого, д. 20**

в целях

**оперативного обследования**

проведено обследование зеленых насаждений, произрастающих на земельном участке, расположенном:

**ул. Ген. Галицкого, 20**

Результаты обследования зеленых насаждений:

**На земельном участке по вышеуказанному адресу произрастают зеленые насаждения, в том числе:**

№ п/п	№ на схеме	Порода зеленых насаждений	Экол. цен., балл	Диаметр ствола, см (на высоте 1,3 м для деревьев) / возраст, лет (для кустарников)	Оценка (описание) состояния зеленого насаждения	Рекомендуемые мероприятия
1	1	Груша обыкновенная		39	Усыхающее состояние (сухостойная), угрожает падением, представляет угрозу жизни и здоровью граждан, а также причинения ущерба имуществу, больная, не подлежащая лечению и оздоровлению	Санитарная рубка
2	2	Ясень обыкновенный		86	Усыхающее состояние: усыхание кроны более 85%,	Санитарная рубка

					суховершинность, водяные побеги, угрожает падением, представляет угрозу жизни и здоровью граждан, а также причинения ущерба имуществу, больной, не подлежащий лечению и оздоровлению	
--	--	--	--	--	--	--

Приложение:

1. Схема расположения зеленых насаждений.
2. Фотофиксация зеленых насаждений.

Заместитель председателя комиссии:

**Начальник отдела озеленения управления благоустройства, озеленения и экологии комитета городского хозяйства и строительства администрации городского округа «Город Калининград»**

(должность, подпись, фамилия, инициалы)

**О. А. Семибратова**

Члены комиссии:

**Ведущий инженер**

(должность, подпись, фамилия, инициалы)

**В. В. Кокоткина**

**Ведущий инженер**

(должность, подпись, фамилия, инициалы)

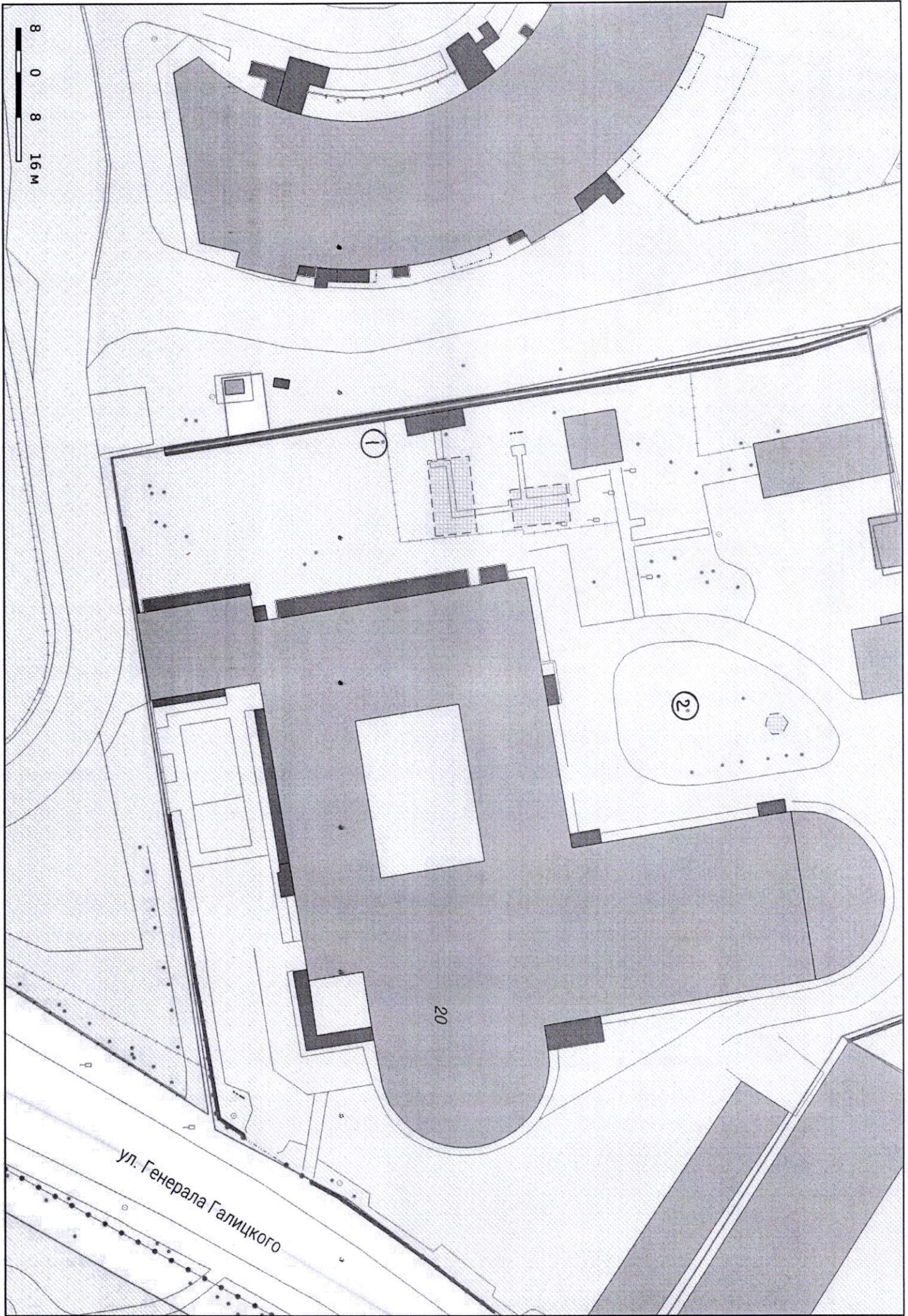
**С. А. Галкина**

**Ведущий инженер отдела по содержанию зеленых насаждений, скверов и зон отдыха МКУ «Калининградская служба заказчика»\***

(должность, подпись, фамилия, инициалы)

**А. А. Сирота**

\*- специалист, имеющий квалификацию «Лесопатолог»



8  
0  
8  
16 M

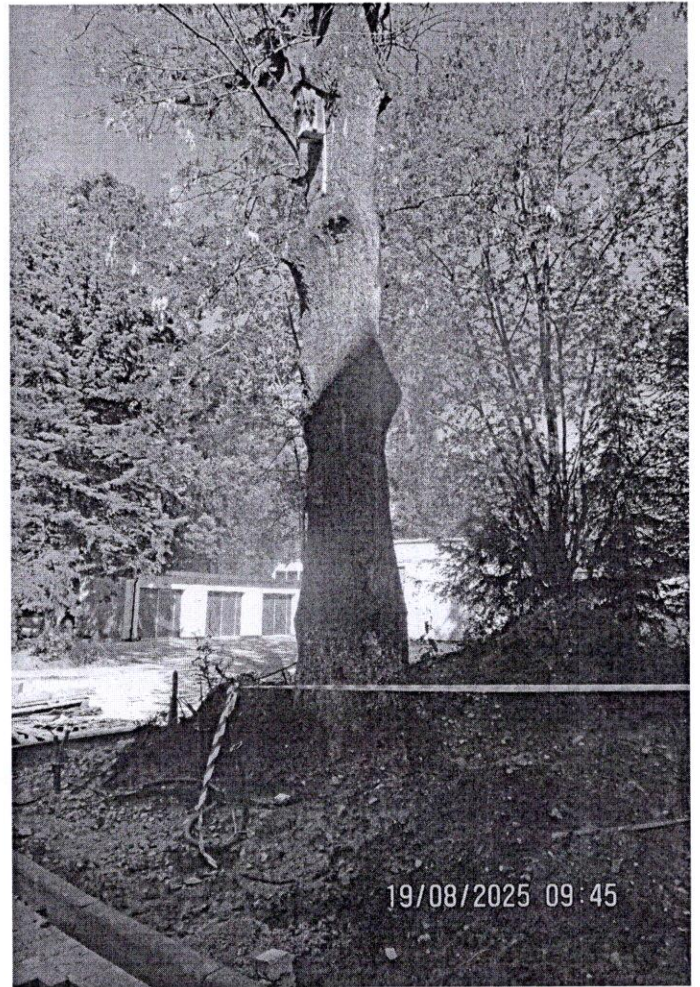
ул. Генерала Галицкого

20

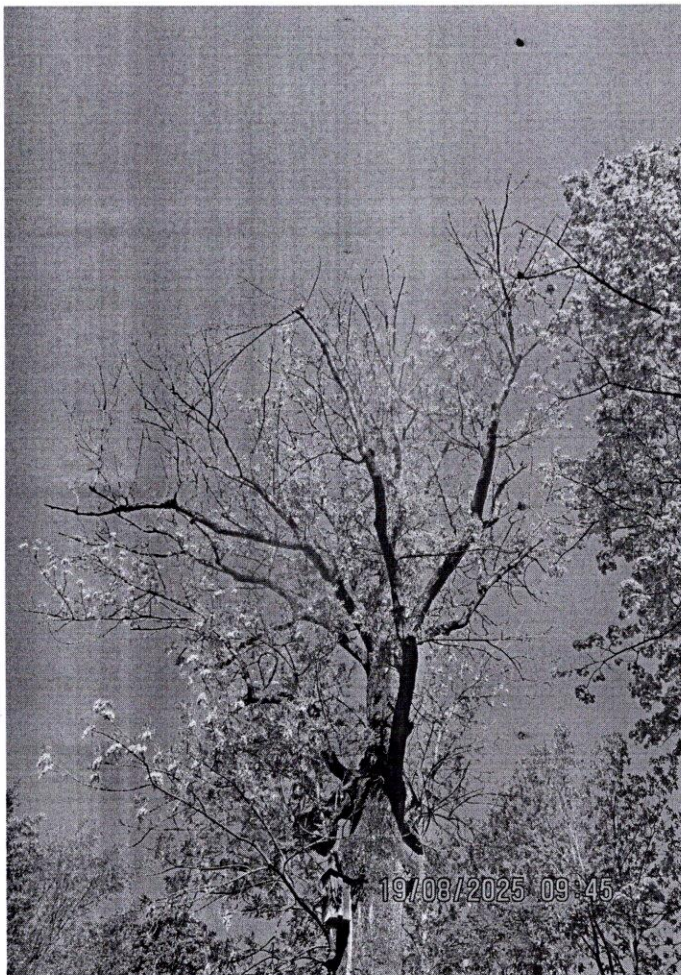
2



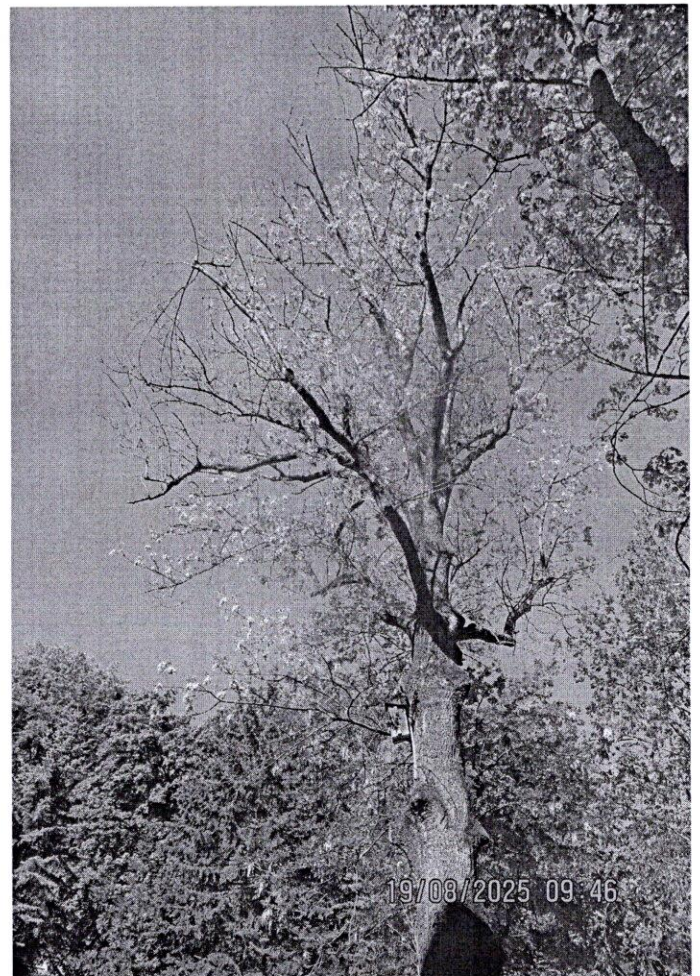
1



2



2



2