

**АКТ О НЕОБХОДИМОСТИ ВЫРУБКИ (СНОСА), ПЕРЕСАДКИ И ОБРЕЗКИ  
ЗЕЛЕННЫХ НАСАЖДЕНИЙ**

№ а-АОН- 535 от « 06 » марта 2025 года

Выдан: АО «Калининград-ГорТранс», 236039, г.Калининград, ул.Киевская, д.17

*(ФИО либо наименование юридического лица - собственника, землевладельца, землепользователя,  
арендатора земельного участка, почтовый индекс, адрес)*

На основании акта обследования зеленых насаждений: № а-ОЗН-2528 от «27» октября 20 25 года,

в срок (период) не позднее 1 (одного) месяца с момента получения данного акта  
*установленный (предписанный) срок (период) выполнения работ*

на земельном участке, расположенном: пр-кт Победы, 157а

*(адрес, адресные ориентиры земельного участка, кадастровый номер (при наличии))*

В целях: предотвращения аварийной ситуации

разрешено (необходимо) выполнение следующих работ:

№ п/п	№ на схеме	Порода, вид зеленых насаждений	Диаметр ствола, см (на высоте 1,3 м для деревьев), возраст, лет (для кустарников)	Описание состояния	Мероприятия вырубка (снос), и/или обрезка зеленых насаждений
1	1	Каштан		Ветви касаются проводов	Обрезка ветвей, касающихся проводов
<b>Итого: 1 шт. – обрезка ветвей, касающихся ЛЭП</b>					

Приложение:

1. копия акта обследования зеленых насаждений № а-ОЗН-2528 от 27.10.2025;
2. схема произрастания зеленых насаждений;
3. фотофиксация зеленых насаждений.

Заместитель главы администрации,  
председатель комитета городского хозяйства и строительства  
администрации городского округа  
«Город Калининград»

  
(подпись) М.В. Федосеев/  
(ФИО)

М.П.



Оригинал акта о необходимости вырубки (сноса), пересадки и обрезки зеленых насаждений подлежит возврату в комитет городского хозяйства и строительства администрации городского округа «Город Калининград» в течение 5 рабочих дней после выполнения работ по вырубке (сносу), пересадке и обрезке зеленых насаждений.

Оригинал акта о необходимости вырубки (сноса), пересадки и обрезки зеленых насаждений с приложением акта освидетельствования места вырубки (сноса) зеленых насаждений подлежит хранению в комитете городского хозяйства и строительства администрации городского округа «Город Калининград» в установленном порядке.

УТВЕРЖДАЮ

Председатель комиссии по учету и вырубке (сносу) зеленых насаждений и компенсационному озеленению на территории городского округа «Город Калининград»

Маштаков В. А.  
(фамилия, инициалы)

АКТ ОБСЛЕДОВАНИЯ ЗЕЛЕННЫХ НАСАЖДЕНИЙ

№ а-ОЗН- 2528 от « 27 » октября 2025 года

Комиссией по учету и вырубке (сносу) зеленых насаждений и компенсационному озеленению на территории городского округа «Город Калининград» в составе:

Ведущего инженера отдела по обследованию зеленых насаждений  
МКУ «Калининградская служба заказчика» Сирота А. А.  
(должность, фамилия, инициалы)

Начальника отдела по обследованию зеленых насаждений МКУ «Калининградская  
служба заказчика» Полянской А. С.  
(должность, фамилия, инициалы)

на основании

задания на проведение оперативного обследования в связи с обращениями  
юридического лица (№ в-КГХиС-8413 от 03.10.2025, № в-КГХиС-8568 от 08.10.2025)

АО «КАЛИНИНГРАДБУММОНТАЖ», 236010, г. Калининград, пр-кт Победы,  
д. 157а

в целях

оперативного обследования

проведено обследование зеленых насаждений, произрастающих на земельном участке, расположенном:

пр-кт Победы, 157а

Результаты обследования зеленых насаждений:

На территории общего пользования произрастают зеленые насаждения, в том числе:

№ п/п	№ на схеме	Порода зеленых насаждений	Экол. цен., балл	Диаметр ствола, см (на высоте 1,3 м для деревьев) / возраст, лет (для кустарников)	Оценка (описание) состояния зеленого насаждения	Рекомендуемые мероприятия
1	1	Каштан			Ветви касаются ЛЭП	Обрезка ветвей, касающихся ЛЭП
2	3	Липа			Ветви касаются ЛЭП	Обрезка ветвей, касающихся ЛЭП
3	4	Липа			В кроне присутствуют сухие ветви	Вырезка сухих ветвей
4	5	Липа			Ветви касаются ЛЭП	Обрезка ветвей, касающихся ЛЭП
5	6	Липа			Ветви касаются ЛЭП	Обрезка ветвей, касающихся ЛЭП
6	7	Липа мелколистная		83	Усыхающее состояние: усыхание кроны более 90%, суховершинность, сломы ветвей, отсутствует годичный прирост, угрожает падением, представляет угрозу жизни и здоровью	Санитарная рубка

					граждан, а также причинения ущерба имуществу, большая, не подлежащая лечению и оздоровлению	
7	8	Алыча		19, 15, 12, 13, 16, 15, 12	Стволы диаметрами 19 см, 15 см, 12 см, 13 см – ветви касаются ЛЭП  Стволы диаметрами 16 см, 15 см, 12 см – усыхающее состояние (сухие), угрожают падением, представляют угрозу жизни и здоровью граждан, а также причинения ущерба имуществу	Стволы диаметрами 19 см, 15 см, 12 см, 13 см – обрезка ветвей, касающихся ЛЭП  Стволы диаметрами 16 см, 15 см, 12 см – вырезка
8	9	Липа			В кроне присутствуют сухие ветви	Вырезка сухих ветвей
9	10	Липа			В кроне присутствуют сухие ветви	Вырезка сухих ветвей
10	11	Клен			В кроне присутствуют сухие ветви, а также ветви касаются ЛЭП	Вырезка сухих ветвей, обрезка ветвей, касающихся ЛЭП
11	12	Ива ломкая		89	Усыхающее состояние: усыхание кроны более 80%, суховершинность, сломы ветвей, заселена стволовыми вредителями, плодовыми телами грибов, возможен слом ствола, угрожает падением, представляет угрозу жизни и здоровью граждан, а также причинения ущерба имуществу, большая, не подлежащая лечению и оздоровлению	Санитарная рубка

**Омоложивающей и формовочной обрезке деревья породы клен не подлежат. Ограждение базы по пр-кту Победы, 161 вынесено за границы красных линий. Таким образом, клен № 11 произрастает на территории общего пользования, но фактически расположен за ограждением базы по пр-кту Победы, 161.**

Приложение:

1. Схема расположения зеленых насаждений.
2. Фотофиксация зеленых насаждений.

Заместитель председателя комиссии:

**Начальник отдела озеленения управления благоустройства, озеленения и экологии комитета городского хозяйства и строительства администрации городского округа «Город Калининград»** *О.А. Семибратова*  
(должность, подпись, фамилия, инициалы)

Члены комиссии:

**Ведущий инженер\***

(должность, подпись, ф.и.о.)

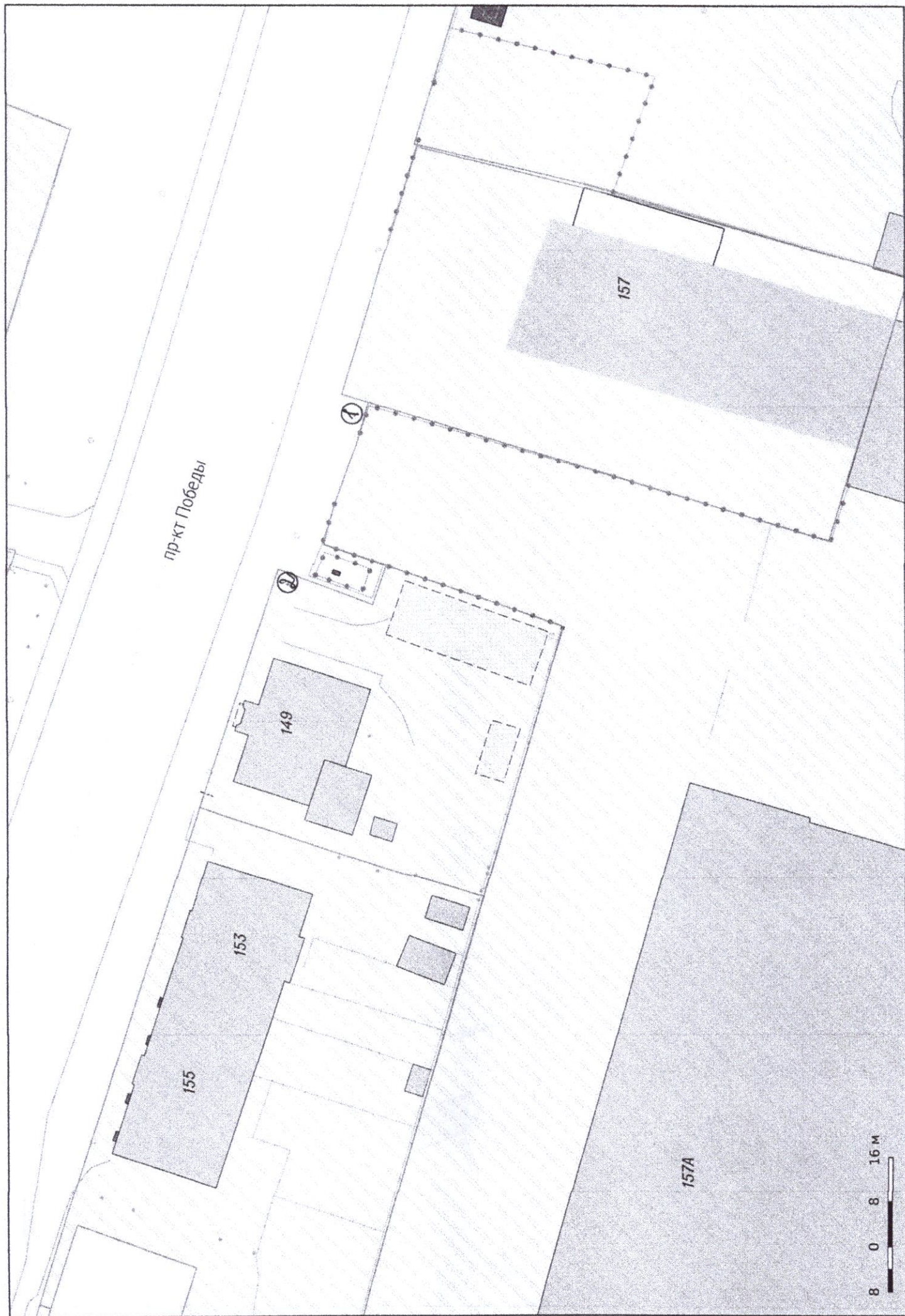
*А.А. Сирота*

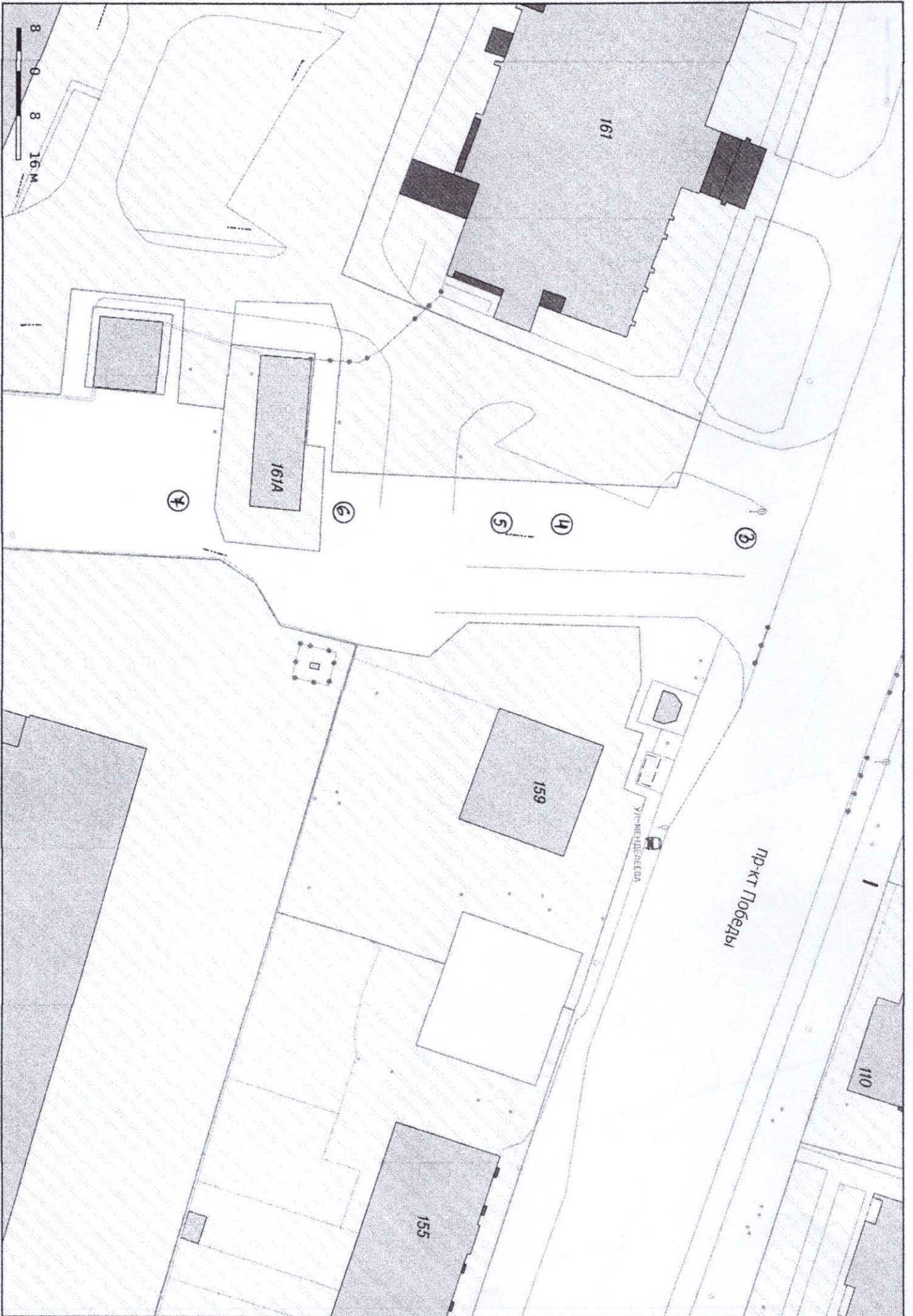
**Начальник отдела\***

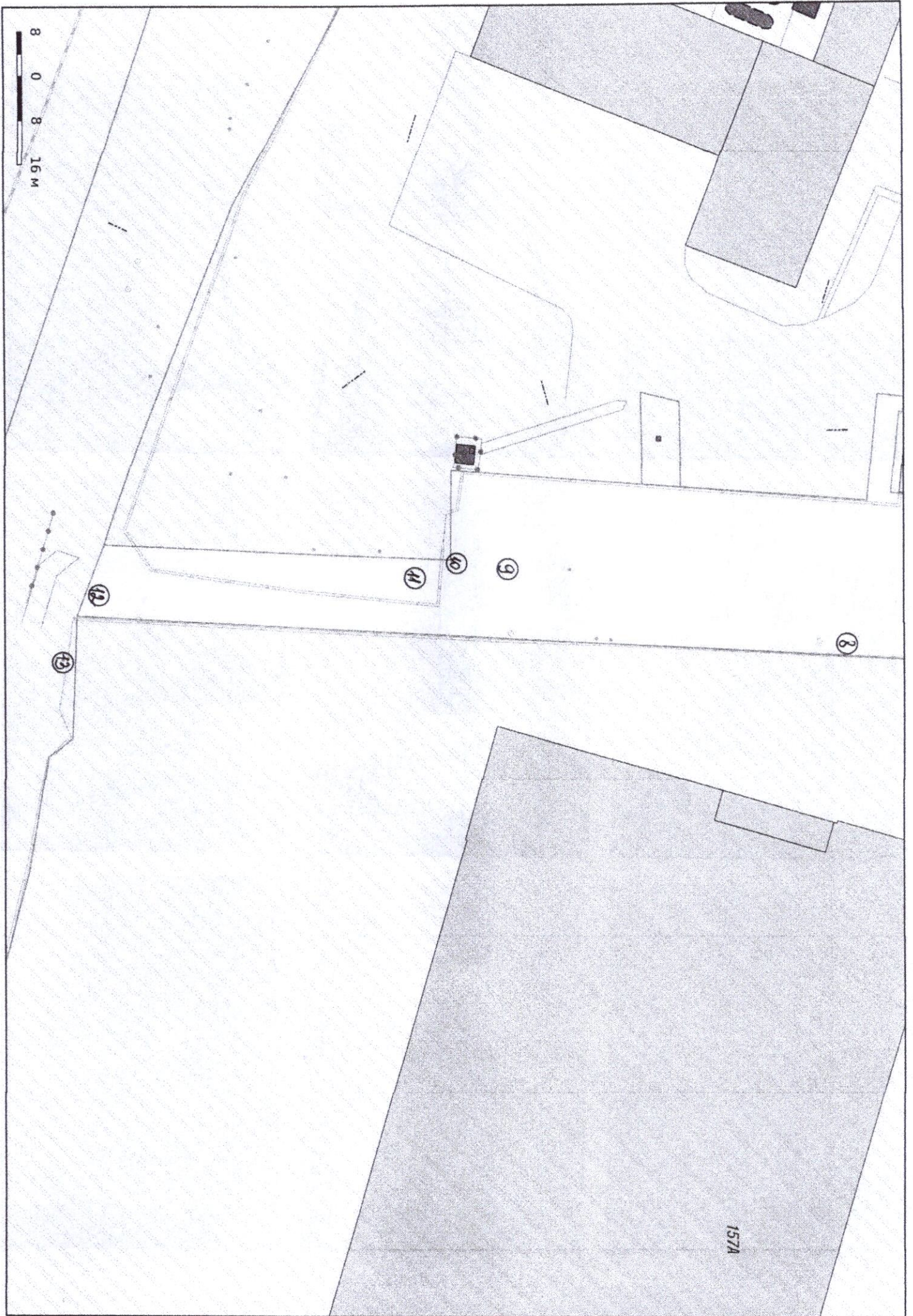
(должность, подпись, ф.и.о.)

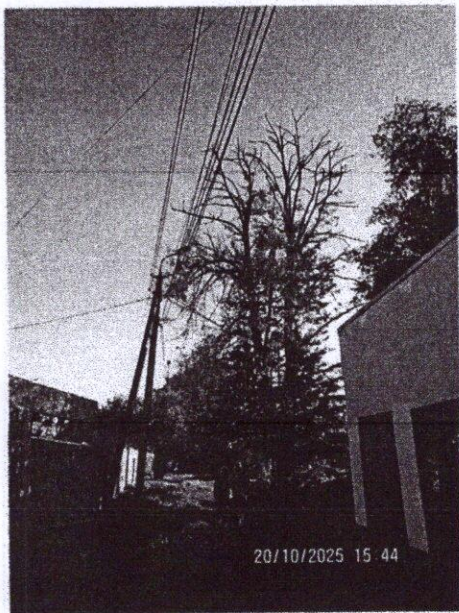
*А.С. Полянская*

\* - специалист, имеющий квалификацию «Лесопатолог»



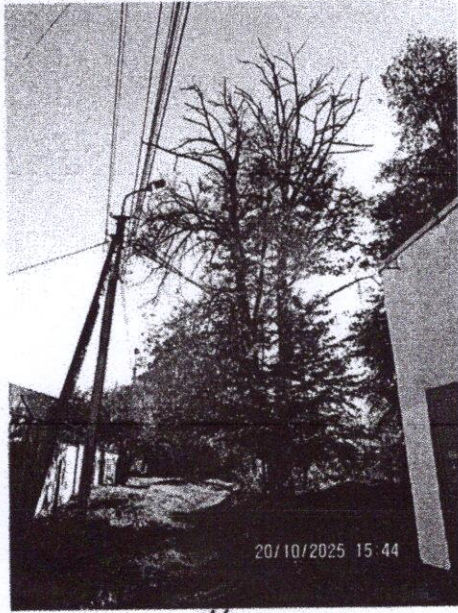






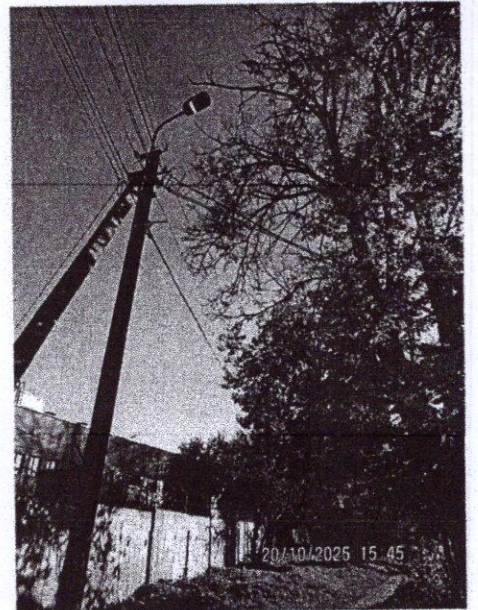
20/10/2025 15 44

4



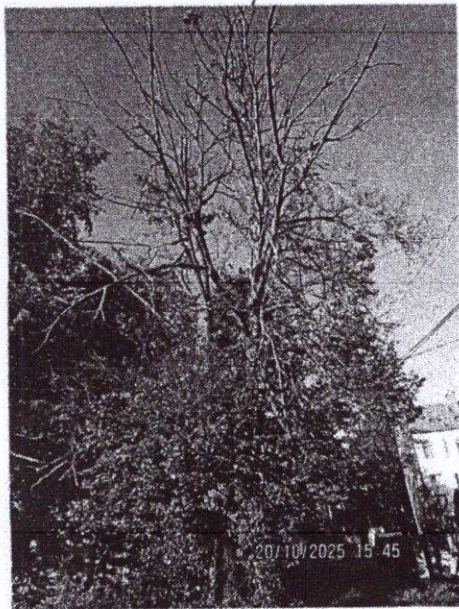
20/10/2025 15 44

4



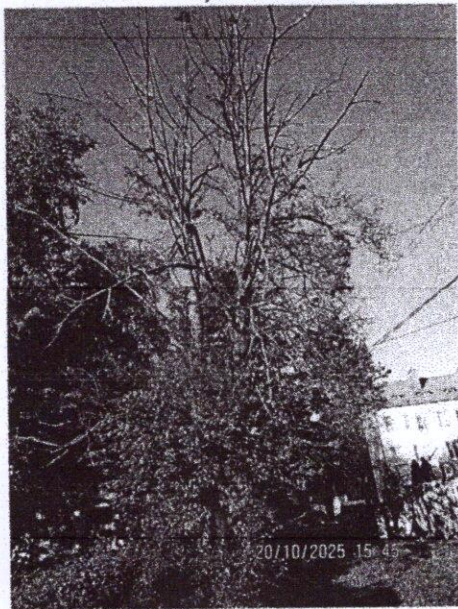
20/10/2025 15 45

4



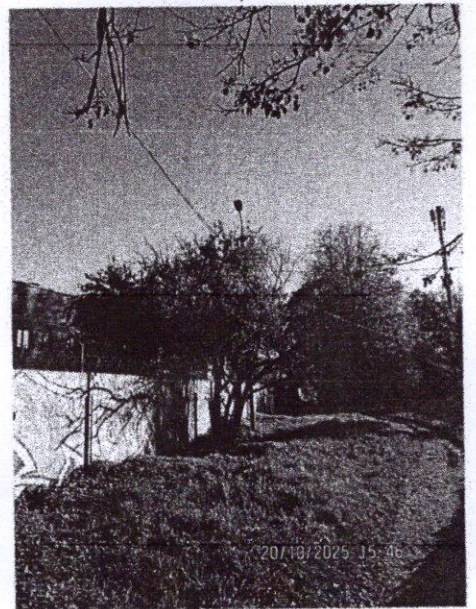
20/10/2025 15 45

4



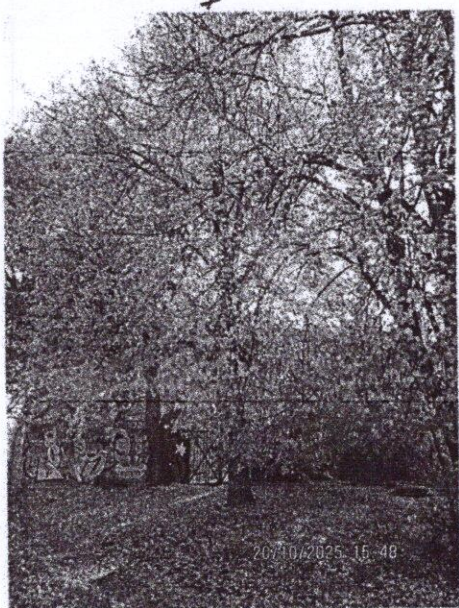
20/10/2025 15 45

4



20/10/2025 15 46

8



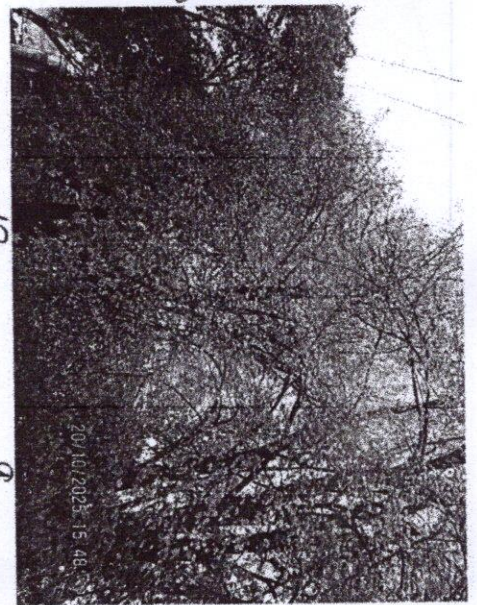
20/10/2025 15 48

10 9



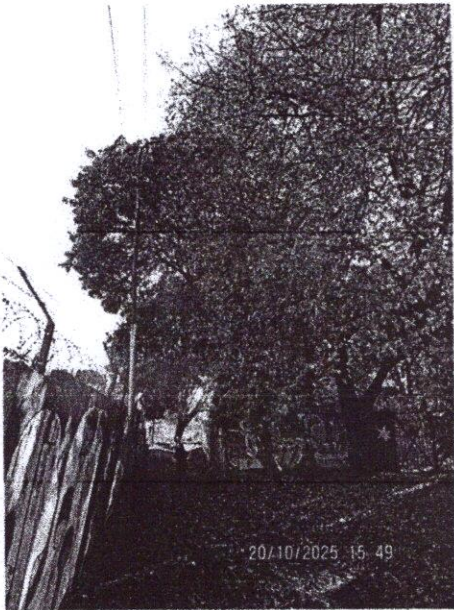
20/10/2025 15 48

10 9

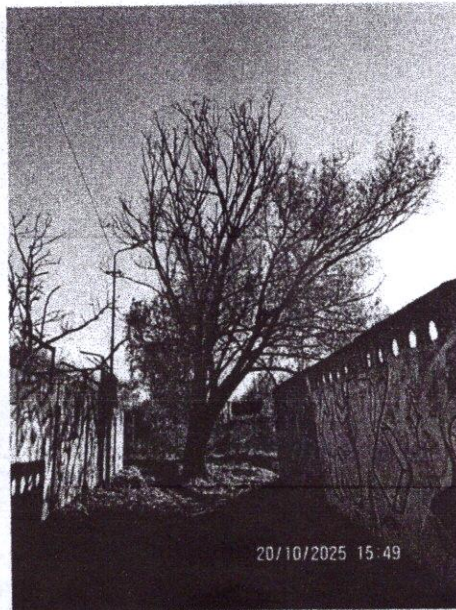


20/10/2025 15 48

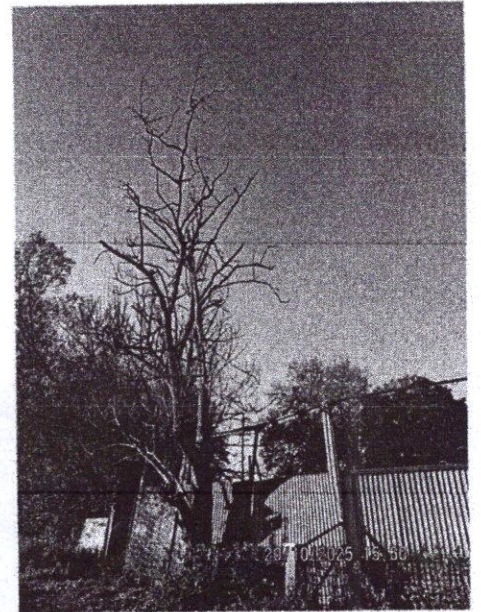
10 9



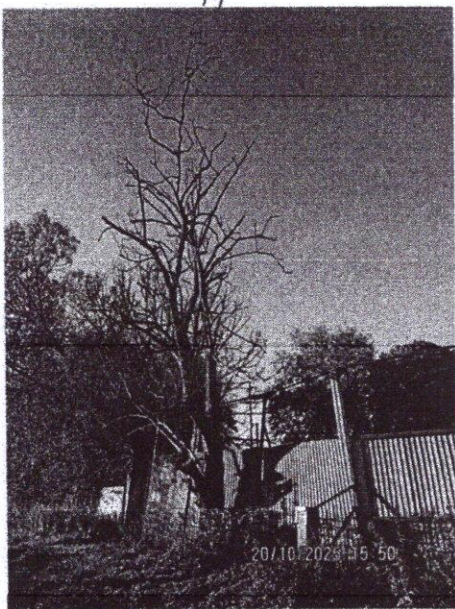
11



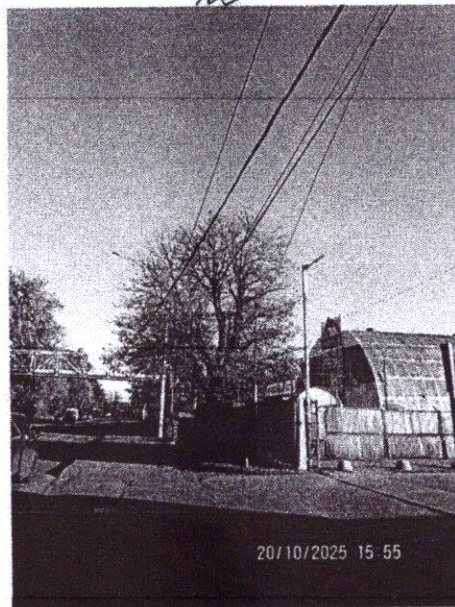
12



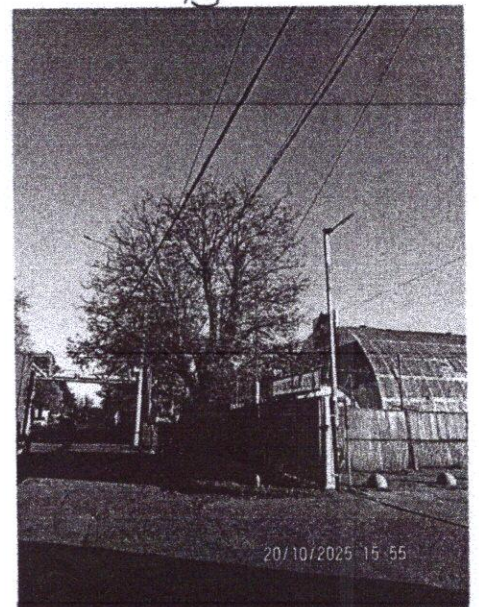
13



13



1



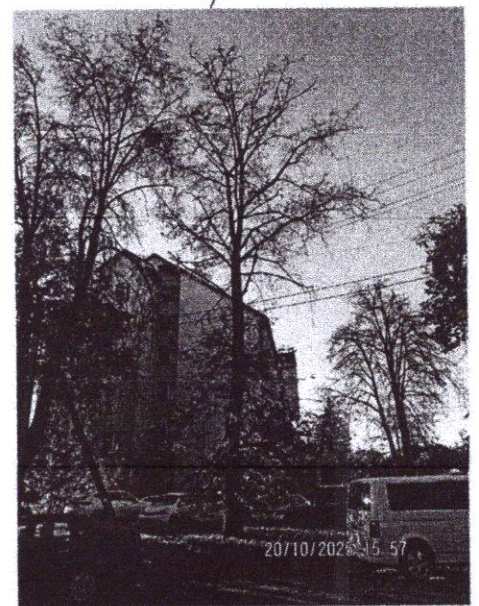
1



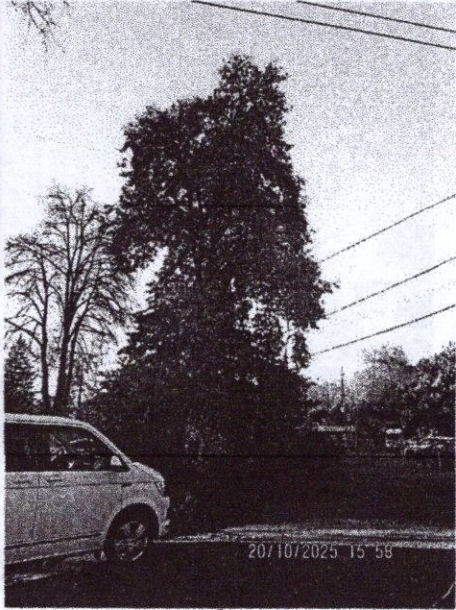
2



5



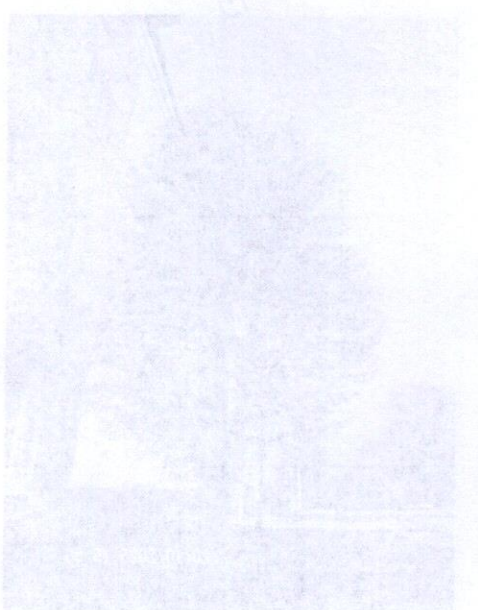
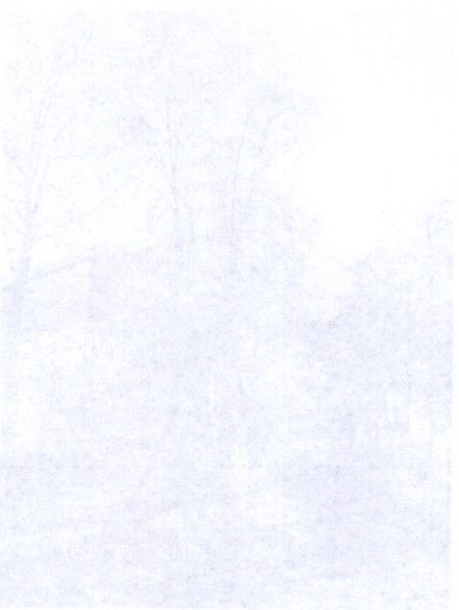
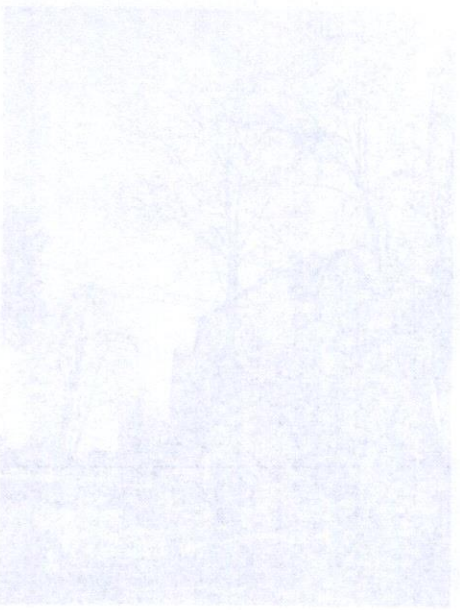
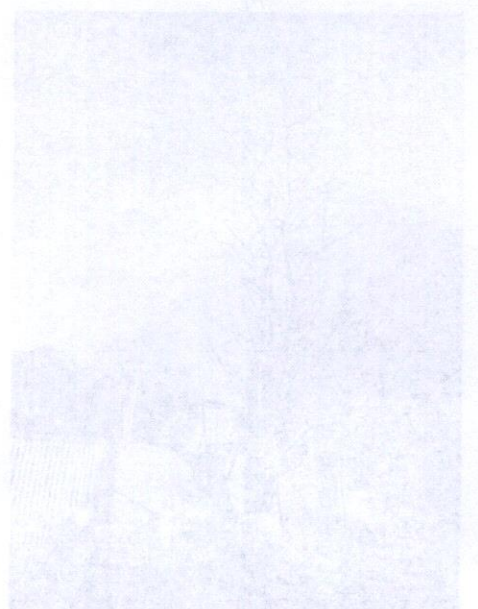
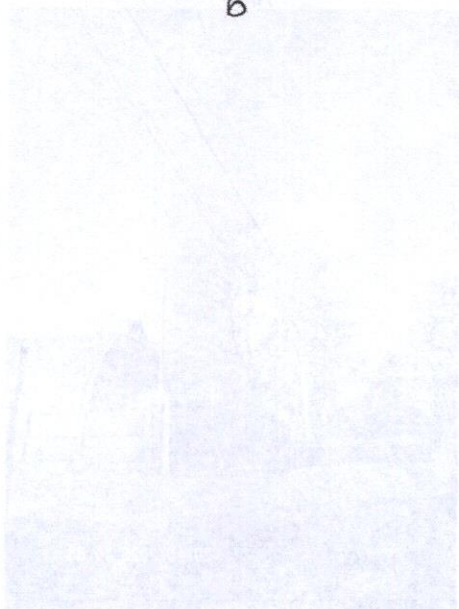
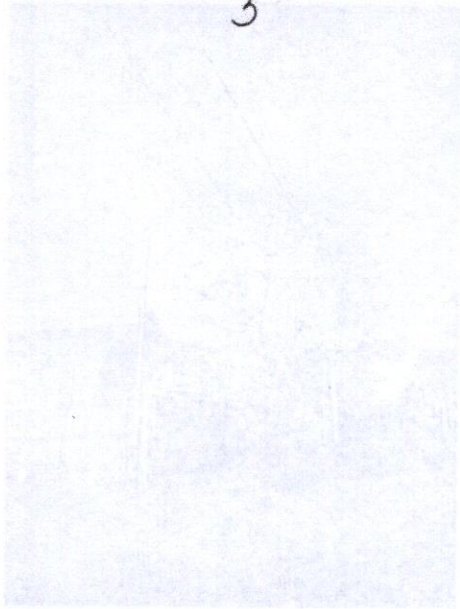
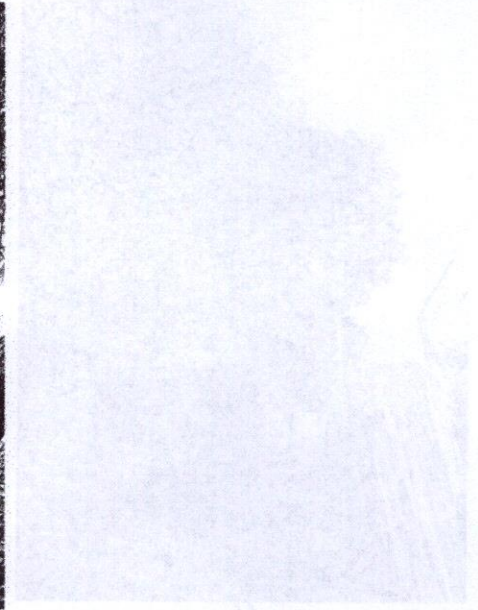
4



3



6



УТВЕРЖДАЮ

Председатель комиссии по учету и вырубке (сносу) зеленых насаждений и компенсационному озеленению на территории городского округа «Город Калининград»

Маштаков В. А.  
(фамилия, инициалы)

АКТ ОБСЛЕДОВАНИЯ ЗЕЛЕННЫХ НАСАЖДЕНИЙ

№ а-ОЗН- 2528 от « 27 » сентября 2025 года

Комиссией по учету и вырубке (сносу) зеленых насаждений и компенсационному озеленению на территории городского округа «Город Калининград» в составе:

Ведущего инженера отдела по обследованию зеленых насаждений  
МКУ «Калининградская служба заказчика» Сирота А. А.  
(должность, фамилия, инициалы)

Начальника отдела по обследованию зеленых насаждений МКУ «Калининградская  
служба заказчика» Полянской А. С.  
(должность, фамилия, инициалы)

на основании

задания на проведение оперативного обследования в связи с обращениями  
юридического лица (№ в-КГХиС-8413 от 03.10.2025, № в-КГХиС-8568 от 08.10.2025)

АО «КАЛИНИНГРАДБУММОНТАЖ», 236010, г. Калининград, пр-кт Победы,  
д. 157а

в целях

оперативного обследования

проведено обследование зеленых насаждений, произрастающих на земельном участке, расположенном:

пр-кт Победы, 157а

Результаты обследования зеленых насаждений:

На территории общего пользования произрастают зеленые насаждения, в том числе:

№ п/п	№ на схеме	Порода зеленых насаждений	Экол. цен., балл	Диаметр ствола, см (на высоте 1,3 м для деревьев) / возраст, лет (для кустарников)	Оценка (описание) состояния зеленого насаждения	Рекомендуемые мероприятия
1	1	Каштан			Ветви касаются ЛЭП	Обрезка ветвей, касающихся ЛЭП
2	3	Липа			Ветви касаются ЛЭП	Обрезка ветвей, касающихся ЛЭП
3	4	Липа			В кроне присутствуют сухие ветви	Вырезка сухих ветвей
4	5	Липа			Ветви касаются ЛЭП	Обрезка ветвей, касающихся ЛЭП
5	6	Липа			Ветви касаются ЛЭП	Обрезка ветвей, касающихся ЛЭП
6	7	Липа мелколистная		83	Усыхающее состояние: усыхание кроны более 90%, сухостершинность, сломы ветвей, отсутствует годичный прирост, угрожает падением, представляет угрозу жизни и здоровью	Санитарная рубка

Гор. Транс  
↓  
Вред