

АКТ О НЕОБХОДИМОСТИ ВЫРУБКИ (СНОСА), ПЕРЕСАДКИ И ОБРЕЗКИ  
ЗЕЛЕННЫХ НАСАЖДЕНИЙ

№ а-АОН- 780 от « 09 » апреля 2026 года

Выдан: - арендаторам земельного участка с кадастровым номером 39:15:132326:195,  
г. Калининград, пр-кт Московский, 39  
- ООО «Центр недвижимости Калининград»;  
- МАУК городского округа «Город Калининград» «Калининградская централизованная  
библиотечная система»

(ФИО либо наименование юридического лица - собственника, землевладельца, землепользователя,  
арендатора земельного участка, почтовый индекс, адрес)

На основании акта обследования зеленых насаждений: № а-ОЗН-506 от «07» апреля 2026 года  
в срок (период) не позднее 10 дней с момента получения данного акта  
*установленный (предписанный) срок (период) выполнения работ*

на земельном участке, расположенном: пр-кт Московский, 39  
*(адрес, адресные ориентиры земельного участка, кадастровый номер (при наличии))*

в целях: ликвидации аварий и последствий чрезвычайных ситуаций природного характера  
разрешено (необходимо) выполнение следующих работ:

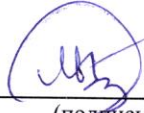
№ п/п	№ на схеме	Порода, вид зеленых насаждений	Диаметр ствола, см (на высоте 1,3 м для деревьев), возраст, лет (для кустарников)	Описание состояния	Мероприятия вырубка (снос), и/или обрезка зеленых насаждений
1	5	Береза повислая	43	Сильно ослабленное состояние: поднятие корневой системы, аварийный наклон, угрожает падением, представляет угрозу жизни и здоровью граждан, а также причинения ущерба имуществу	Вырубка с корчевкой пня
Итого: 1 шт. – вырубка с корчевкой пня					

Приложение:

1. Копия акта обследования зеленых насаждений № а-ОЗН-506 от 07.04.2026;
2. Схема расположения зеленых насаждений;
3. Фотофиксация зеленых насаждений.

Заместитель главы администрации,  
председатель комитета  
городского хозяйства и строительства  
администрации городского округа  
«Город Калининград»



  
(подпись)

/ М.В. Федосеев /  
(ФИО)

Оригинал акта о необходимости вырубки (сноса), пересадки и обрезки зеленых насаждений подлежит возврату в комитет городского хозяйства и строительства администрации городского округа «Город Калининград» в течение 5 рабочих дней после выполнения работ по вырубке (сносу), пересадке и обрезке зеленых насаждений.

Оригинал акта о необходимости вырубки (сноса), пересадки и обрезки зеленых насаждений с приложением акта освидетельствования места вырубки (сноса) зеленых насаждений подлежит хранению в комитете городского хозяйства и строительства администрации городского округа «Город Калининград» в установленном порядке.

УТВЕРЖДАЮ

Председатель комиссии по учету и вырубке (сносу) зеленых насаждений и компенсационному озеленению на территории городского округа «Город Калининград»

Орлов А. В.

(фамилия, инициалы)

АКТ ОБСЛЕДОВАНИЯ ЗЕЛЕННЫХ НАСАЖДЕНИЙ

№ а-ОЗН- 506 от « 07 » апреля 20 26 года

Комиссией по учету и вырубке (сносу) зеленых насаждений и компенсационному озеленению на территории городского округа «Город Калининград» в составе:

Ведущего инженера отдела по обследованию зеленых насаждений МКУ «Калининградская служба заказчика» Федоровой О. О.  
(должность, фамилия, инициалы)

Начальника отдела по обследованию зеленых насаждений МКУ «Калининградская служба заказчика» Полянской А. С.  
(должность, фамилия, инициалы)

на основании

задания на проведение оперативного обследования в связи с обращением юридического лица (№ в-КГХиС-1872 от 19.03.2026)

МАУК «Калининградская централизованная библиотечная система», e-mail: direktor@kaliningradlib.ru

в целях

оперативного обследования

проведено обследование зеленых насаждений, произрастающих на земельном участке, расположенном:

пр-кт Московский, 39

Результаты обследования зеленых насаждений:

По вышеуказанному адресу произрастают зеленые насаждения, в том числе:

№ п/п	№ на схеме	Порода зеленых насаждений	Экол. цен., балл	Диаметр ствола, см (на высоте 1,3 м для деревьев) / возраст, лет (для кустарников)	Оценка (описание) состояния зеленого насаждения	Рекомендуемые мероприятия
1	1	Береза			Ветви касаются фасада здания.	Обрезка ветвей, касающихся фасада здания.
2	2	Клен			В кроне присутствуют сухие ветви. Ветви касаются фасада и крыши здания.	Вырезка сухих ветвей. Обрезка ветвей, касающихся фасада и крыши здания
3	3	Клен			В кроне присутствуют сухие ветви. Ветви касаются крыши здания.	Вырезка сухих ветвей. Обрезка ветвей, касающихся крыши здания
4	4	Алыча			Ветви касаются фасада и крыши здания.	Обрезка ветвей, касающихся фасада и крыши здания
5	6	Клен			Ослабленное состояние. Гниль,	Обрезка ветвей (поднятие кроны) до

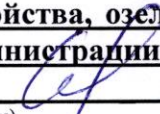
					дупла, аварийный наклон отсутствуют. Наблюдается вращение ствола в ограждение. Нижние ветви нависают над газоном.	высоты 2,5 м
6	5	Береза повислая		43	Сильно ослабленное состояние: поднятие корневой системы, аварийный наклон, угрожает падением, представляет угрозу жизни и здоровью граждан, а также причинения ущерба имуществу	Вырубка

**Омолаживающей и формовочной обрезке деревья породы клен, береза не подлежат. На земельном участке с вышеуказанному адресу требуется выполнение работ по формовочной обрезке кустарников, поднятию крон и удалению прикорневой поросли зеленых насаждений.**


Приложение:


1. Схема расположения зеленых насаждений.
2. Фотофиксация зеленых насаждений.

Заместитель председателя комиссии

**Начальник отдела озеленения управления благоустройства, озеленения и экологии комитета городского хозяйства и строительства администрации городского округа «Город Калининград»**  **О. А. Семибратова**  
(должность, подпись, фамилия, инициалы)

Члены комиссии:

**Ведущий инженер**  **О. О. Федорова**  
(должность, подпись, фамилия, инициалы)

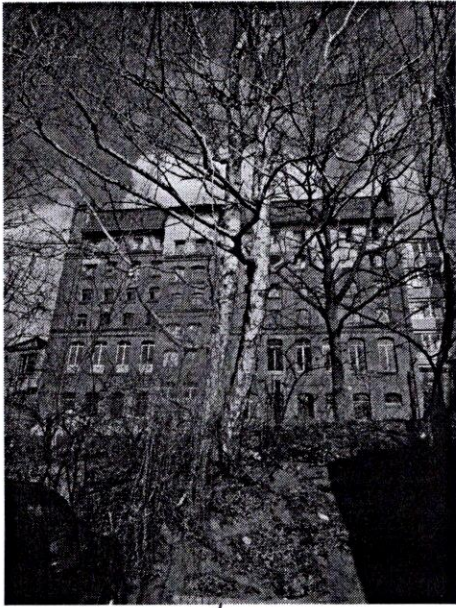
**Начальник отдела**  **А. С. Полянская**  
(должность, подпись, фамилия, инициалы)



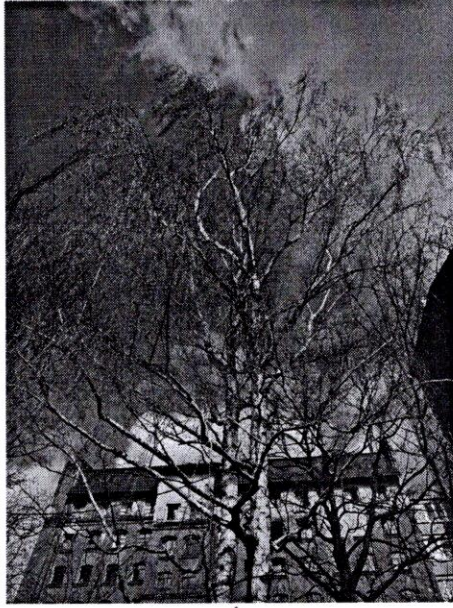
ул. Колерника

пр-кт Московский

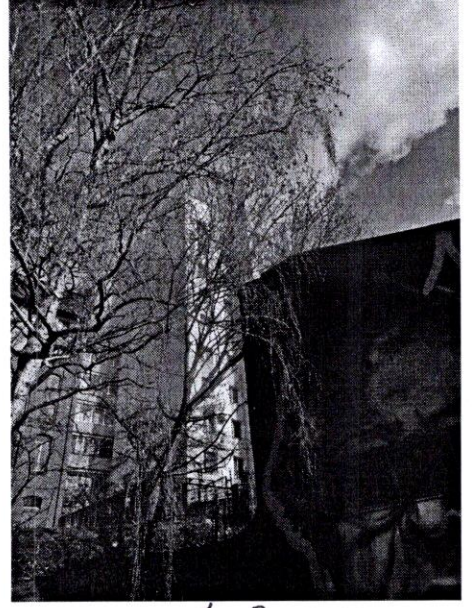
8 0 8 16 м



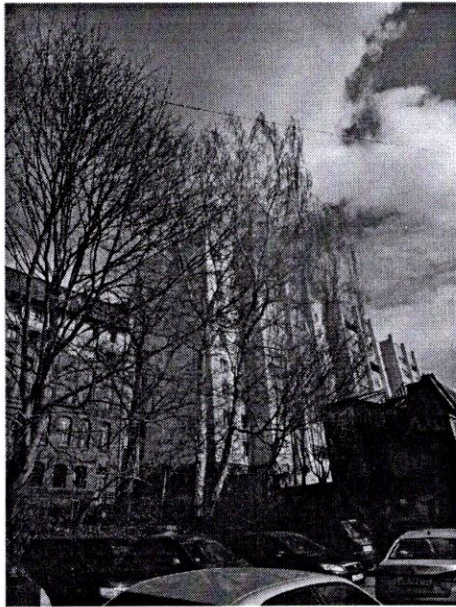
1



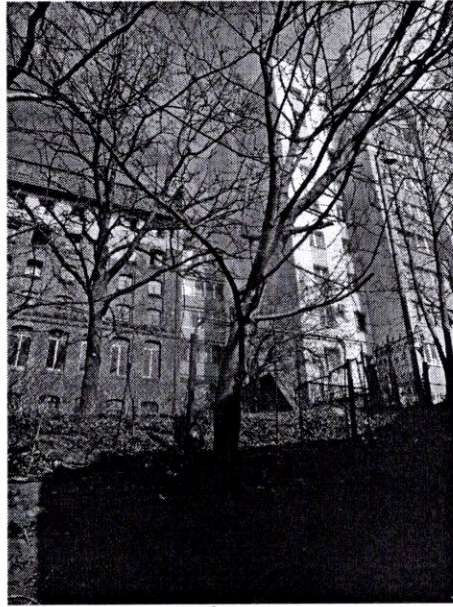
1



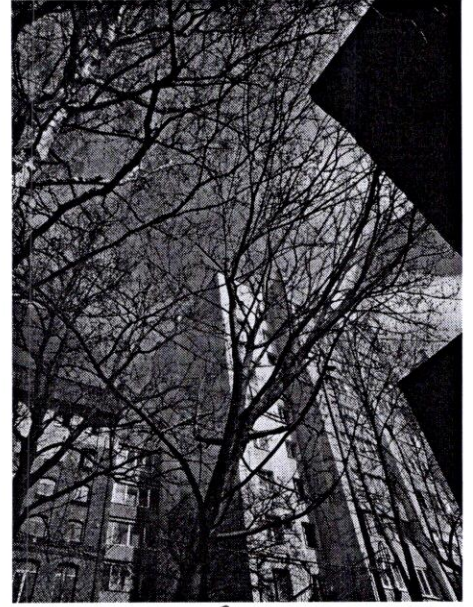
1-2



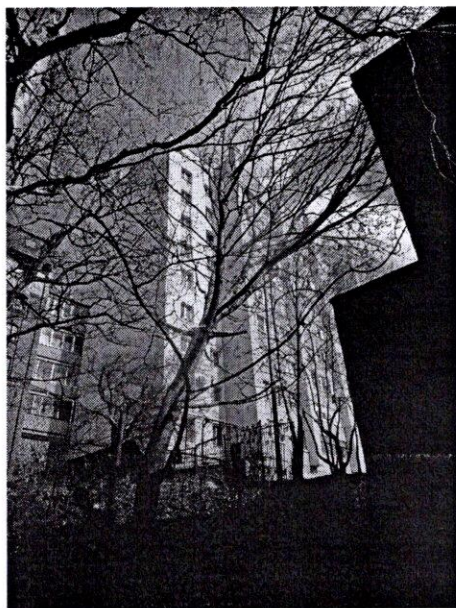
1-2



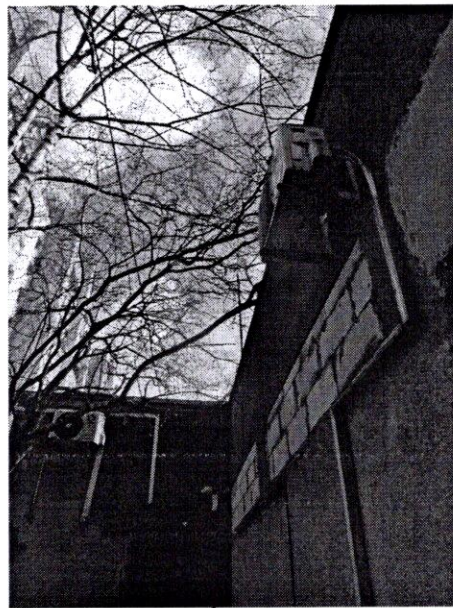
2



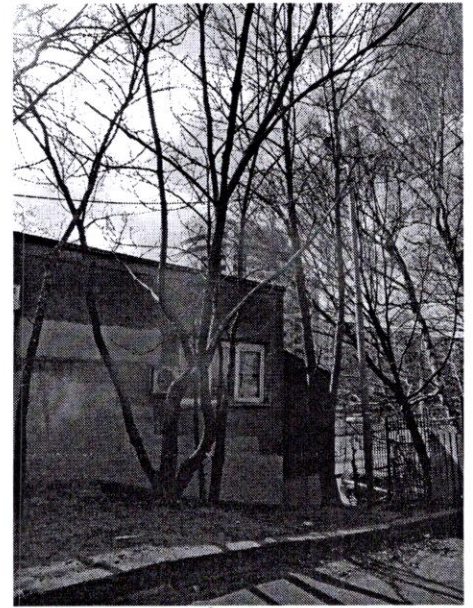
2



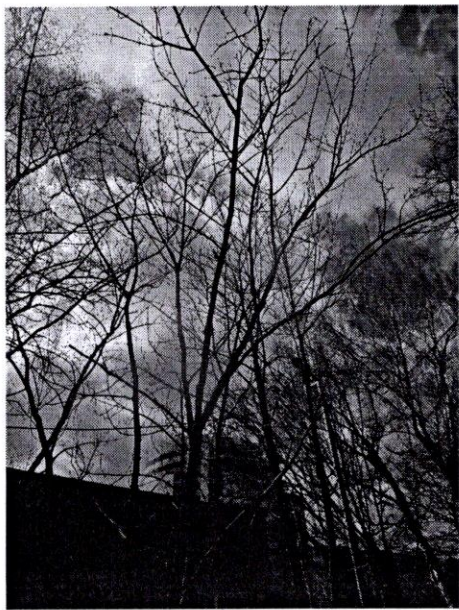
2



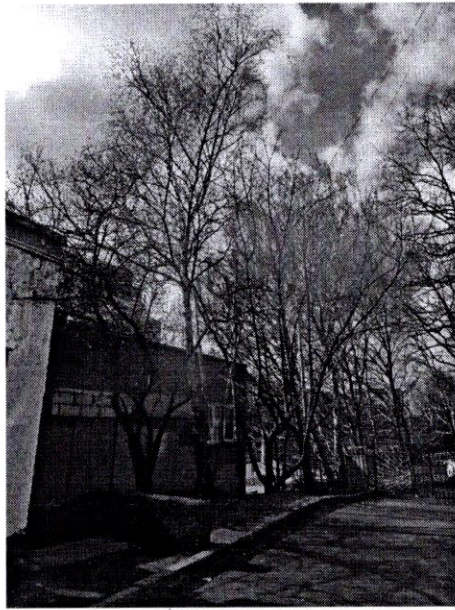
2



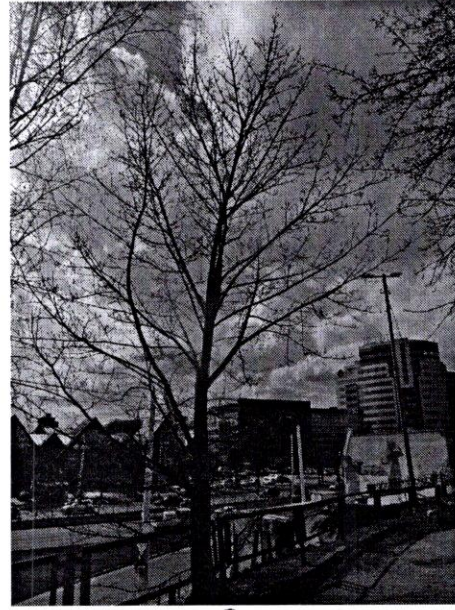
3



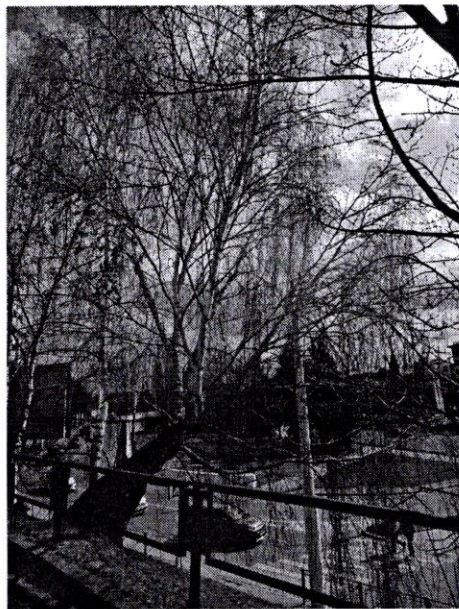
3



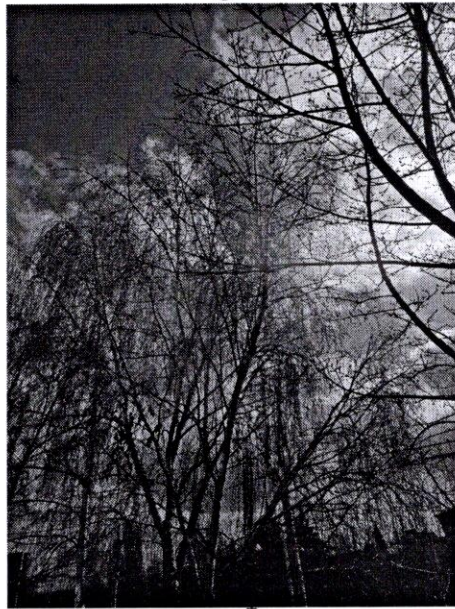
4-3



6



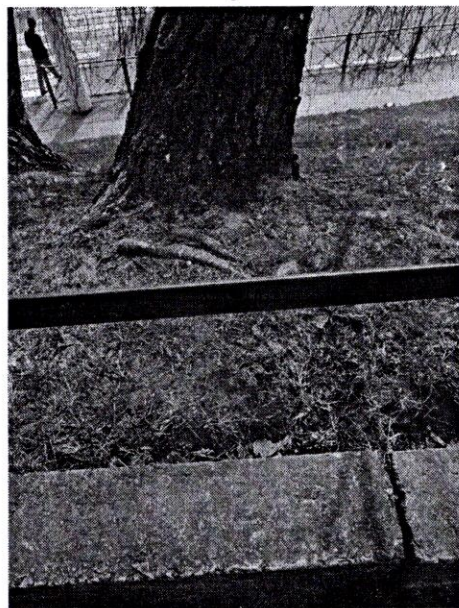
5



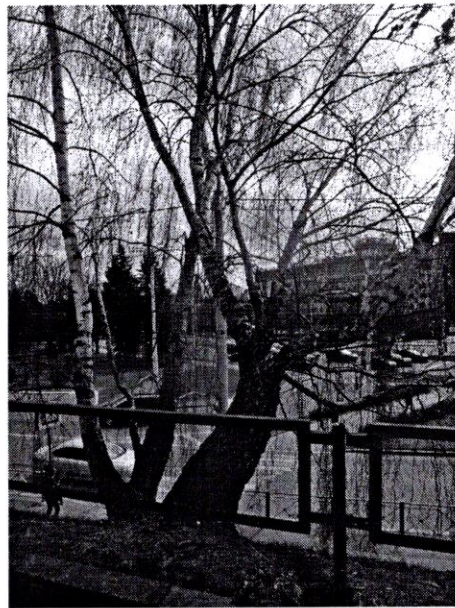
5



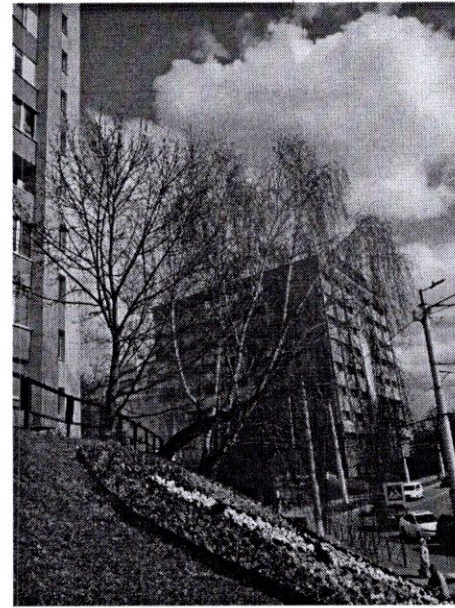
5



5



5



6-5