

**АКТ О НЕОБХОДИМОСТИ ВЫРУБКИ (СНОСА), ПЕРЕСАДКИ И ОБРЕЗКИ  
ЗЕЛЕННЫХ НАСАЖДЕНИЙ**

№ а-АОН- 3 от « 12 » января 2026 года

Выдан: МАУДО г. Калининграда «Станция юных техников», 236006, г. Калининград, Московский пр-кт, 98  
(ФИО либо наименование юридического лица - собственника, землевладельца, землепользователя, арендатора земельного участка, почтовый индекс, адрес)

На основании акта обследования зеленых насаждений: № а-ОЗН-3018 от «23» декабря 20 25 года,

в срок (период) не позднее 1 (одного) месяца с момента получения данного акта  
*установленный (предписанный) срок (период) выполнения работ*

на земельном участке, расположенном: пр-кт Московский, 98  
*(адрес, адресные ориентиры земельного участка, кадастровый номер (при наличии))*

В целях: предотвращения аварийной ситуации

разрешено (необходимо) выполнение следующих работ:

№ п/п	№ на схеме	Порода, вид зеленых насаждений	Диаметр ствола, см (на высоте 1,3 м для деревьев), возраст, лет (для кустарников)	Описание состояния	Мероприятия вырубка (снос), и/или обрезка зеленых насаждений
1	1	Ясень		В кроне присутствуют сухие ветви	Вырезка сухих ветвей
2	2	Клен		В кроне присутствуют сухие ветви. Наблюдаются механические повреждения вследствие вrastания в ограждение	Вырезка сухих ветвей
3	3	Бархат амурский		В кроне присутствуют сухие ветви, ветви касаются фасада здания. Произрастает на расстоянии 1,78 м от стены здания. Имеется небольшое углубление в нижней части ствола	Вырезка сухих ветвей, обрезка ветвей, касающихся фасада здания
4	4	Липа		В кроне присутствуют кусты омелы	Вырезка кустов омелы
5	6	Боярышник		В кроне присутствуют сухие ветви	Вырезка сухих ветвей
6	7	Клен		В кроне присутствуют сухие ветви	Вырезка сухих ветвей
7	8	Береза		В кроне присутствуют сухие ветви	Вырезка сухих ветвей
8	9	Клен		В кроне присутствуют сухие ветви	Вырезка сухих ветвей
9	10	Береза		В кроне присутствуют сухие ветви	Вырезка сухих ветвей
<b>Итого: 8 шт. – вырезка сухих ветвей, 1 шт. - вырезка кустов омелы</b>					

Приложение:

1. копия акта обследования зеленых насаждений № а-ОЗН-3018 от 23.12.2025;

2. схема произрастания зеленых насаждений;

3. фотофиксация зеленых насаждений.

Заместитель главы администрации,  
председатель комитета городского хозяйства и строительства  
администрации городского округа  
«Город Калининград»

М.П.

(подпись)

/М.В. Федосеев/

(ФИО)

Оригинал акта о необходимости вырубке (сноса), пересадки и обрезки зеленых насаждений подлежит возврату в комитет городского хозяйства и строительства администрации городского округа «Город Калининград» в течение 5 рабочих дней после выполнения работ по вырубке (сносу), пересадке и обрезке зеленых насаждений.

Оригинал акта о необходимости вырубке (сноса), пересадки и обрезки зеленых насаждений с приложением акта освидетельствования места вырубке (сноса) зеленых насаждений подлежит хранению в комитете городского хозяйства и строительства администрации городского округа «Город Калининград» в установленном порядке.

Итого: 100 шт.

Итого: 100 шт.

Итого: 100 шт.

Итого: 100 шт.

Итого: 100 шт.

Итого: 100 шт.

Итого: 100 шт.

Итого: 100 шт.

Итого: 100 шт.

УТВЕРЖДАЮ

Председатель комиссии по учету и вырубке (сносу) зеленых насаждений и компенсационному озеленению на территории городского округа «Город Калининград»

Маштаков В. А.  
(фамилия, инициалы)

**АКТ ОБСЛЕДОВАНИЯ ЗЕЛЕННЫХ НАСАЖДЕНИЙ**

№ а-ОЗН-3018 от « 23 » декабря 20 25 года

Комиссией по учету и вырубке (сносу) зеленых насаждений и компенсационному озеленению на территории городского округа «Город Калининград» в составе:

**Ведущего инженера отдела по обследованию зеленых насаждений**  
**МКУ «Калининградская служба заказчика»** **Борзенковой Е. О.**  
(должность, фамилия, инициалы)

**Ведущего инженера отдела по обследованию зеленых насаждений**  
**МКУ «Калининградская служба заказчика»** **Сирота А. А.**  
(должность, фамилия, инициалы)

на основании

**задания на проведение оперативного обследования в связи с обращением юридического лица (№ 038-38/у-10029 от 17.12.2025)**

**МАУДО г. Калининграда «Станция юных техников», 236006, г. Калининград, Московский пр-кт, 98**

в целях

**оперативного обследования**

проведено обследование зеленых насаждений, произрастающих на земельном участке, расположенном:

**пр-кт Московский, 98**

Результаты обследования зеленых насаждений:

**На территории школы произрастают зеленые насаждения, в том числе:**

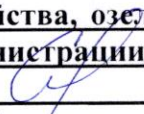
№ п/п	№ на схеме	Порода зеленых насаждений	Экол. цен., балл	Диаметр ствола, см (на высоте 1,3 м для деревьев) / возраст, лет (для кустарников)	Оценка (описание) состояния зеленого насаждения	Рекомендуемые мероприятия
1	1	Ясень			В кроне присутствуют сухие ветви.	Вырезка сухих ветвей.
2	2	Клен			В кроне присутствуют сухие ветви. Наблюдаются механические повреждения вследствие вrostания в ограждение.	Вырезка сухих ветвей.
3	3	Бархат амурский			В кроне присутствуют сухие ветви, ветви касаются фасада здания. Произрастает на расстоянии 1,78 м от стены здания. Имеется небольшое углубление в нижней части ствола.	Вырезка сухих ветвей, обрезка ветвей, касающихся фасада здания.

4	4	Липа		73	Сильно разросшаяся крона с присутствием омелы.	Омоложивающая обрезка на высоту 11 м с сохранением скелетных ветвей не менее 1/3 их длины и вырезкой кустов омелы.
5	5	Черемуха		37	Сильно разросшаяся крона.	Омоложивающая обрезка на высоту 8 м с сохранением скелетных ветвей не менее 1/3 их длины.
6	6	Боярышник			В кроне присутствуют сухие ветви.	Вырезка сухих ветвей.
7	7	Клен			В кроне присутствуют сухие ветви.	Вырезка сухих ветвей.
8	8	Береза			В кроне присутствуют сухие ветви, ветви касаются ЛЭП, закрывают фонарь уличного освещения.	Вырезка сухих ветвей, обрезка ветвей, касающихся ЛЭП и закрывающих фонарь уличного освещения.
9	9	Липа			В кроне присутствуют сухие ветви.	Вырезка сухих ветвей.
10	10	Клен			В кроне присутствуют сухие ветви.	Вырезка сухих ветвей.
11	11	Береза			Ослабленное состояние. гниль, дупла, наклон, сухие ветви отсутствуют.	Отсутствуют.


Приложение:


1. Схема расположения зеленых насаждений.
2. Фотофиксация зеленых насаждений.

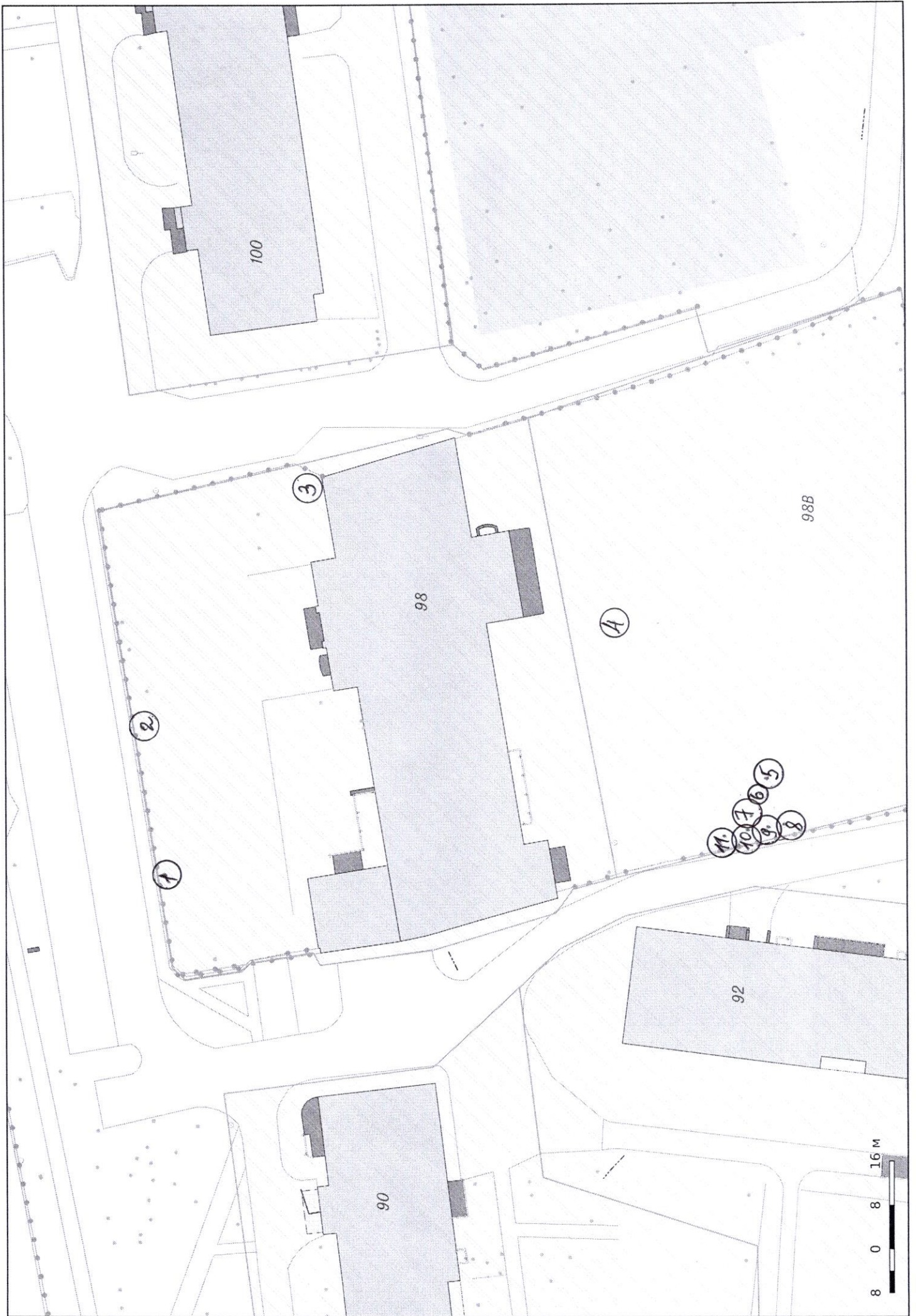
Заместитель председателя комиссии:

**Начальник отдела озеленения управления благоустройства, озеленения и экологии комитета городского хозяйства и строительства администрации городского округа «Город Калининград»**  **О. А. Семibrатова**  
(должность, подпись, фамилия, инициалы)

Члены комиссии:

**Ведущий инженер**  **Е. О. Борзенкова**  
(должность, подпись, фамилия, инициалы)

**Ведущий инженер**  **А. А. Сирота**  
(должность, подпись, фамилия, инициалы)

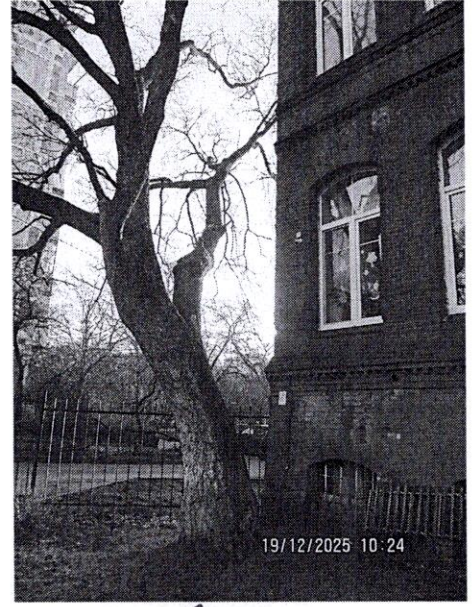




8



3



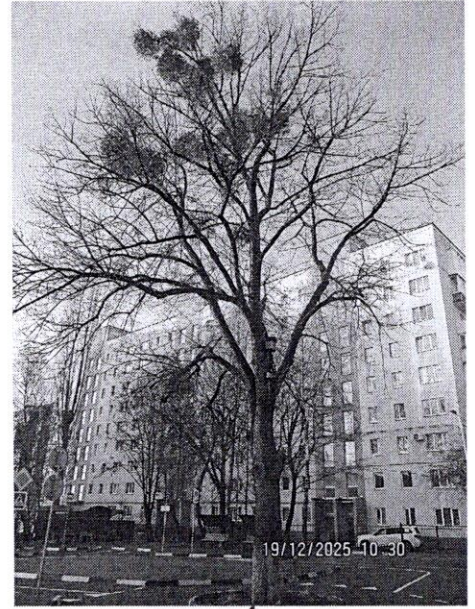
3



2



1



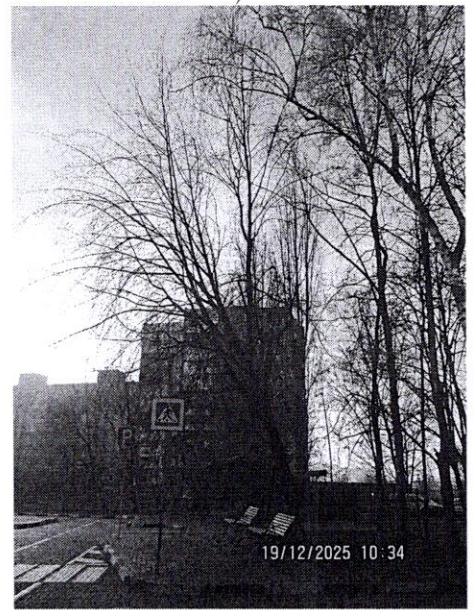
4



5, 6, 7, 8, 9, 10, 11



6, 7, 8, 9, 10, 11



5