

**АДМИНИСТРАЦИЯ
ГОРОДСКОГО ОКРУГА «ГОРОД КАЛИНИНГРАД»**

ПОСТАНОВЛЕНИЕ

от «16» 02 2024 г.
г. Калининград

№ 116

Об установлении публичного сервитута в отношении части земель кадастровых кварталов 39:15:132604, 39:15:132607 и земельных участков с кадастровыми номерами 39:15:132604:20, 39:15:132607:29 в целях размещения тепловых сетей

В соответствии со статьей 23, главой V⁷ Земельного кодекса Российской Федерации, на основании ходатайства муниципального предприятия «Калининградтеплосеть» городского округа «Город Калининград» (далее – МП «Калининградтеплосеть») об установлении публичного сервитута от 22.01.2024 (вх. № 028-75/у-5/вх), инвестиционной программы МП «Калининградтеплосеть» (ИНН 3903003375) в сфере теплоснабжения на 2024-2037 гг., являющейся приложением к приказу Службы по государственному регулированию цен и тарифов Калининградской области от 30.10.2023 № 63-02т/23, заключения комиссии по рассмотрению планов сетей на территории городского округа «Город Калининград» (план сети теплоснабжения) от 20.11.2023 администрация городского округа «Город Калининград» **п о с т а н о в л я е т:**

1. Установить по ходатайству МП «Калининградтеплосеть» (г. Калининград, ул. Нарвская, д. 58, ОГРН 1023901007008, ИНН 3903003375, info@kts39.ru) публичный сервитут площадью 685 кв.м в целях размещения линейного объекта «Строительство тепловой сети с целью переключения потребителей малой угольной котельной по ул. Чувашской, д. 1А в г. Калининграде на централизованное теплоснабжение» в отношении части земель кадастровых кварталов 39:15:132604, 39:15:132607 и земельных участков:

1) с кадастровым номером 39:15:132604:20 площадью 1 850 кв.м с видом разрешенного использования «под существующие многоквартирные дома». Местоположение установлено относительно ориентира, расположенного в границах участка. Почтовый адрес ориентира: Калининградская обл.,

г. Калининград, ул. Ю. Гагарина, д. 26-28, ул. Чувашская, д. 1-5;

2) с кадастровым номером 39:15:132607:29 площадью 4 687 кв.м с видом разрешенного использования «под существующий многоэтажный многоквартирный дом со встроенными помещениями котельной и парикмахерской». Местоположение установлено относительно ориентира, расположенного в границах участка. Почтовый адрес ориентира: Калининградская обл., г. Калининград, ул. Ю. Гагарина, д. 22-24А.

2. Утвердить границы публичного сервитута в соответствии с графическим описанием местоположения границ публичного сервитута (приложение).

3. Публичный сервитут устанавливается на 49 лет.

4. Публичный сервитут считается установленным со дня внесения сведений о нем в Единый государственный реестр недвижимости.

5. Установить срок, в течение которого использование земельных участков, указанных в пункте 1 постановления, будет невозможно или существенно затруднено в связи с осуществлением публичного сервитута (при возникновении таких обстоятельств), 3 месяца.

6. Плата за публичный сервитут в отношении части земель кадастровых кварталов 39:15:132604, 39:15:132607 рассчитывается пропорционально площади указанной части земель в установленных границах публичного сервитута, устанавливается в размере 0,01% кадастровой стоимости земель, а в случае, если кадастровая стоимость земель кадастрового квартала не определена, – исходя из среднего показателя кадастровой стоимости земельных участков, расположенных в границах муниципального образования «Городской округ «Город Калининград», за каждый год использования земель и вносится единовременным платежом за весь срок публичного сервитута в срок не более шести месяцев со дня подписания постановления.

7. График проведения работ при осуществлении деятельности, для обеспечения которой устанавливается публичный сервитут в отношении земель или земельных участков, находящихся в государственной или муниципальной собственности и не предоставленных гражданам или юридическим лицам, устанавливается в соответствии с разрешением на осуществление земляных работ (ордером на раскопки).

8. Реквизиты нормативного акта, определяющего порядок установления зоны с особыми условиями использования территорий и содержание ограничений прав на земельные участки в границах такой зоны: приказ Министра Российской Федерации от 17.08.1992 № 197 «О типовых правилах охраны коммунальных тепловых сетей».

9. МП «Калининградтеплосеть» (Федосеев М.В.):

1) заключить соглашение об осуществлении публичного сервитута с правообладателями земельных участков с кадастровыми номерами 39:15:132604:20, 39:15:132607:29;

2) оформить в комитете городского развития и цифровизации администрации городского округа «Город Калининград» разрешение

на осуществление земляных работ (ордер на раскопки);

3) привести земельные участки в состояние, пригодное для использования в соответствии с разрешенным использованием, в срок не позднее чем три месяца после завершения строительства, капитального или текущего ремонта, реконструкции, эксплуатации, консервации, сноса инженерного сооружения, в целях размещения которого был установлен публичный сервитут;

4) снести объекты, размещенные на основании публичного сервитута, в срок не позднее чем шесть месяцев с момента прекращения публичного сервитута либо до окончания срока публичного сервитута обратиться с ходатайством об установлении публичного сервитута на новый срок.

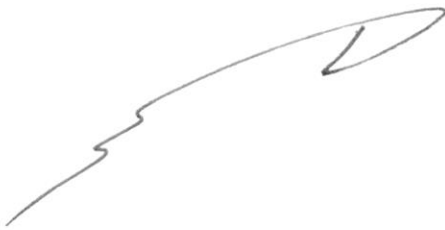
10. Комитету муниципального имущества и земельных ресурсов администрации городского округа «Город Калининград» (Радковский С.А.) в течение пяти рабочих дней со дня подписания постановления:

1) направить копию постановления в Управление Федеральной службы государственной регистрации, кадастра и картографии по Калининградской области;

2) направить копию постановления, а также сведения о правообладателях земельных участков, указанных в пункте 1 постановления, сведения о лицах, подавших заявления об учете их прав (обременений прав), способах связи с ними, копии документов, подтверждающих права указанных лиц на земельные участки, в адрес обладателя публичного сервитута.

11. Управлению делопроизводства администрации городского округа «Город Калининград» (Липовецкая Ю.И.) в течение пяти рабочих дней со дня подписания постановления обеспечить опубликование постановления в газете «Гражданин», размещение на официальном сайте администрации городского округа «Город Калининград» в сети Интернет.

Глава администрации



Е.И. Дятлова

Приложение

УТВЕРЖДЕНО

постановлением администрации
городского округа «Город Калининград»
от «16» 02 2024 г. № 116

ОПИСАНИЕ МЕСТОПОЛОЖЕНИЯ ГРАНИЦ		
Публичный сервитут в целях размещения линейного объекта «Строительство тепловой сети с целью переключения потребителей малой угольной котельной по ул. Чувашской, д. 1А в г. Калининграде на централизованное теплоснабжение»		
(наименование объекта, местоположение границ которого описано (далее - объект))		
Раздел 1		
Сведения об объекте		
№ п/п	Характеристики объекта	Описание характеристик
1	2	3
1.	Местоположение объекта	Калининградская обл., г. Калининград
2.	Площадь объекта +/- величина погрешности определения площади (P +/- Дельта P)	685 +/- 9 м ²
3.	Иные характеристики объекта	

Раздел 2					
Сведения о местоположении границ объекта					
1. Система координат МСК-39, зона 1					
2. Сведения о характерных точках границ объекта					
Обозначение характерных точек границ	Координаты, м		Метод определения координат характерной точки	Средняя квадратическая погрешность положения характерной точки (M), м	Описание обозначения точки на местности (при наличии)
	X	Y			
1	2	3	4	5	6
1	355963,5	1192135,29	Аналитический метод	0,1	Закрепление отсутствует
2	355963,04	1192136,22	Аналитический метод	0,1	Закрепление отсутствует
3	355962,28	1192136,94	Аналитический метод	0,1	Закрепление отсутствует

4	355961,32	1192137,35	Аналитический метод	0,1	Закрепление отсутствует
5	355960,28	1192137,41	Аналитический метод	0,1	Закрепление отсутствует
6	355959,28	1192137,11	Аналитический метод	0,1	Закрепление отсутствует
7	355958,45	1192136,49	Аналитический метод	0,1	Закрепление отсутствует
8	355945,2	1192122,44	Аналитический метод	0,1	Закрепление отсутствует
9	355939	1192128,28	Аналитический метод	0,1	Закрепление отсутствует
10	355937,97	1192128,92	Аналитический метод	0,1	Закрепление отсутствует
11	355936,77	1192129,1	Аналитический метод	0,1	Закрепление отсутствует
12	355935,6	1192128,79	Аналитический метод	0,1	Закрепление отсутствует
13	355934,65	1192128,04	Аналитический метод	0,1	Закрепление отсутствует
14	355910,49	1192099,49	Аналитический метод	0,1	Закрепление отсутствует
15	355900,91	1192095,4	Аналитический метод	0,1	Закрепление отсутствует
16	355899,46	1192094,07	Аналитический метод	0,1	Закрепление отсутствует
17	355886,4	1192070,09	Аналитический метод	0,1	Закрепление отсутствует
18	355886,06	1192069,11	Аналитический метод	0,1	Закрепление отсутствует
19	355886,09	1192068,07	Аналитический метод	0,1	Закрепление отсутствует
20	355886,47	1192067,1	Аналитический метод	0,1	Закрепление отсутствует
21	355887,16	1192066,31	Аналитический метод	0,1	Закрепление отсутствует
22	355888,07	1192065,82	Аналитический метод	0,1	Закрепление отсутствует
23	355889,1	1192065,66	Аналитический метод	0,1	Закрепление отсутствует
24	355890,13	1192065,87	Аналитический метод	0,1	Закрепление отсутствует
25	355891,01	1192066,41	Аналитический метод	0,1	Закрепление отсутствует
26	355891,66	1192067,23	Аналитический метод	0,1	Закрепление отсутствует
27	355904,22	1192090,28	Аналитический метод	0,1	Закрепление отсутствует
28	355913,5	1192094,25	Аналитический метод	0,1	Закрепление отсутствует
29	355914,61	1192095,07	Аналитический метод	0,1	Закрепление отсутствует

30	355937,19	1192121,75	Аналитический метод	0,1	Закрепление отсутствует
31	355943,26	1192116,02	Аналитический метод	0,1	Закрепление отсутствует
32	355944,25	1192115,4	Аналитический метод	0,1	Закрепление отсутствует
33	355945,41	1192115,2	Аналитический метод	0,1	Закрепление отсутствует
34	355946,55	1192115,46	Аналитический метод	0,1	Закрепление отсутствует
35	355947,5	1192116,14	Аналитический метод	0,1	Закрепление отсутствует
36	355962,81	1192132,37	Аналитический метод	0,1	Закрепление отсутствует
37	355963,38	1192133,24	Аналитический метод	0,1	Закрепление отсутствует
38	355963,62	1192134,26	Аналитический метод	0,1	Закрепление отсутствует
1	355963,5	1192135,29	Аналитический метод	0,1	Закрепление отсутствует

3. Сведения о характерных точках части (частей) границы объекта

Обозначение характерных точек части границы	Координаты, м		Метод определения координат характерной точки	Средняя квадратическая погрешность положения характерной точки (Mt), м	Описание обозначения точки на местности (при наличии)
	X	Y			
1	2	3	4	5	6
-	-	-	-	-	-

Раздел 3

Сведения о местоположении измененных (уточненных) границ объекта

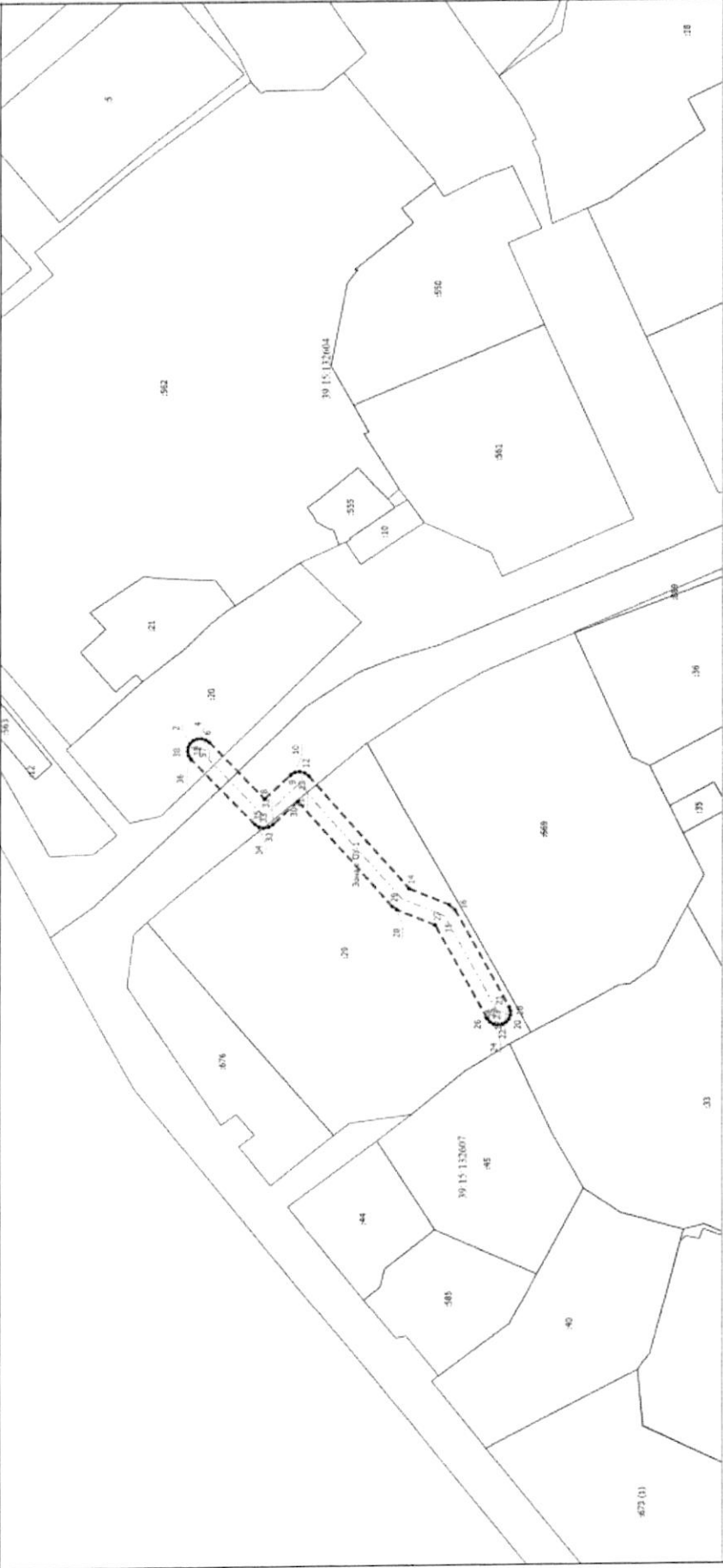
1. Система координат

2. Сведения о характерных точках границ объекта

Обозначение характерных точек границ	Существующие координаты, м		Измененные (уточненные) координаты, м		Метод определения координат характерной точки	Средняя квадратическая погрешность положения характерной точки (Mt), м	Описание обозначения точки на местности (при наличии)
	X	Y	X	Y			
1	2	3	4	5	6	7	8
-	-	-	-	-	-	-	-

3. Сведения о характерных точках части (частей) границы объекта

Схема расположения границ публичного сервитута



- Условные обозначения
- 1 - Обозначение новой характерной точки
 - - Характерная точка границы, сведения о которой позволяют однозначно определить ее положение на местности
 - - - - - Проектируемое сооружение
 - 5 - Кадастровый номер
 - - - - - Становящаяся часть границы, включенная в ЕПРН сведения о которой достояны для определения ее местоположения
 - - - - - Зона с особыми условиями использования территории
 - - - - - Зона с особыми условиями использования территории
 - - - - - Номер кадастрового квартала
 - - - - - Граница кадастрового квартала
- Зона с ОУ 1
- - - - - Зона с особыми условиями использования территории
 - - - - - Номер кадастрового квартала
 - - - - - Граница кадастрового квартала

Дата " ____ " ____ г.

Подпись _____

Место для оттиска печати (при наличии) лица, составившего описание местоположения границ объекта