

**АКТ О НЕОБХОДИМОСТИ ВЫРУБКИ (СНОСА), ПЕРЕСАДКИ И ОБРЕЗКИ  
ЗЕЛЕННЫХ НАСАЖДЕНИЙ**

№ а-АОН- 437 от « 05 » февраля 2026 года

Выдан: **ГАУК «Симфонический Оркестр» КО, 236003, г. Калининград, ул. Бакинская, 13**  
(ФИО либо наименование юридического лица - собственника, землевладельца, землепользователя, арендатора земельного участка, почтовый индекс, адрес)

На основании акта обследования зеленых насаждений: № а-ОЗН-134 от « 04 » февраля 20 26 года, в срок (период) **не позднее 1 (одного) месяца с момента получения данного акта**  
*установленный (предписанный) срок (период) выполнения работ*

на земельном участке, расположенном: **ул. Бакинская, 13**  
*(адрес, адресные ориентиры земельного участка, кадастровый номер (при наличии))*

В целях: **предотвращения аварийной ситуации**

разрешено (необходимо) выполнение следующих работ:

№ п/п	№ на схеме	Порода, вид зеленых насаждений	Диаметр ствола, см (на высоте 1,3 м для деревьев), возраст, лет (для кустарников)	Описание состояния	Мероприятия вырубка (снос), и/или обрезка зеленых насаждений
1	1	Клен		В кроне присутствуют сухие ветви.	Вырезка сухих ветвей
2	2	Клен		В кроне присутствуют сухие ветви.	Вырезка сухих ветвей
3	3	Клен		В кроне присутствуют сухие, сломанные, зависшие ветви	Вырезка сухих, сломанных, зависших ветвей
4	4	Ясень		В кроне присутствуют сухие ветви	Вырезка сухих ветвей
5	7	Ясень		В кроне присутствуют сухие ветви	Вырезка сухих ветвей
6	8	Дуб		В кроне присутствуют сухие ветви	Вырезка сухих ветвей
7	9	Дуб		В кроне присутствуют сухие ветви	Вырезка сухих ветвей
8	10	Клен		В кроне присутствуют сухие ветви	Вырезка сухих ветвей
9	11	Каштан конский обыкновенный	46, 36, 46	Ствол диаметром 46 см- сильно ослабленное состояние: обширная стволовая, прикорневая гниль, расщепление древесины, угрожает падением, представляет угрозу жизни и здоровью граждан, а также причинения ущерба имуществу.  Стволы диаметрами 36 см, 46 см – в кроне присутствуют сухие ветви	Ствол диаметром 46 см – вырезка  Стволы диаметрами 36 см, 46 см – вырезка сухих ветвей
10	12	Клен		В кроне присутствуют сухие ветви	Вырезка сухих ветвей
11	13	Клен		В кроне присутствуют сухие ветви	Вырезка сухих ветвей
12	14	Клен		В кроне присутствуют сухие ветви	Вырезка сухих ветвей
13	15	Клен		В кроне присутствуют сухие ветви	Вырезка сухих ветвей
14	16	Клен		В кроне присутствуют сухие ветви	Вырезка сухих ветвей
15	17	Клен		В кроне присутствуют сухие ветви	Вырезка сухих ветвей

16	46	Клен		В кроне присутствуют сухие ветви	Вырезка сухих ветвей
17	54	Ясень		В кроне присутствуют сухие ветви. Ветви, касающиеся ЛЭП, обрезаны	Вырезка сухих ветвей
18	59	Дуб		В кроне присутствуют сухие ветви	Вырезка сухих ветвей
<b>Итого: 18 шт. – вырезка сухих ветвей, 1 шт. – вырезка ствола, 1 шт. – вырезка сломанных, зависших ветвей.</b>					

Приложение:

**1. копия акта обследования зеленых насаждений № а-ОЗН-134 от 04.02.2026;**

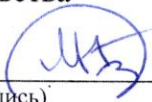
**2. схема произрастания зеленых насаждений;**

**3. фотофиксация зеленых насаждений.**

Заместитель главы администрации,  
председатель комитета городского хозяйства и строительства  
администрации городского округа  
«Город Калининград»



М.П.

  
(подпись) М.В. Федосеев/  
(ФИО)

Оригинал акта о необходимости вырубki (сноса), пересадки и обрезки зеленых насаждений подлежит возврату в комитет городского хозяйства и строительства администрации городского округа «Город Калининград» в течение 5 рабочих дней после выполнения работ по вырубке (сносу), пересадке и обрезке зеленых насаждений.

Оригинал акта о необходимости вырубki (сноса), пересадки и обрезки зеленых насаждений с приложением акта освидетельствования места вырубki (сноса) зеленых насаждений подлежит хранению в комитете городского хозяйства и строительства администрации городского округа «Город Калининград» в установленном порядке.

УТВЕРЖДАЮ

Председатель комиссии по учету и вырубке (сносу) зеленых насаждений и компенсационному озеленению на территории городского округа «Город Калининград»

Маштаков В. А.  
(фамилия, инициалы)

АКТ ОБСЛЕДОВАНИЯ ЗЕЛЕННЫХ НАСАЖДЕНИЙ

№ а-ОЗН- 134 от « 04 » февраля 20 26 года

Комиссией по учету и вырубке (сносу) зеленых насаждений и компенсационному озеленению на территории городского округа «Город Калининград» в составе:

Ведущего инженера отдела по обследованию зеленых насаждений  
МКУ «Калининградская служба заказчика» Федоровой О. О.  
(должность, фамилия, инициалы)

Начальника отдела по обследованию зеленых насаждений МКУ «Калининградская  
служба заказчика» Полянской А. С.  
(должность, фамилия, инициалы)

на основании

задания на проведение оперативного обследования в связи с обращением  
юридического лица (№ в-КГХиС-294 от 20.01.2026)

ГАУК КО «Симфонический оркестр», 236001, г. Калининград, ул. Бакинская, д. 13

в целях

оперативного обследования

проведено обследование зеленых насаждений, произрастающих на земельном участке, расположенном:

ул. Бакинская, 13

Результаты обследования зеленых насаждений:

По вышеуказанному адресу произрастают зеленые насаждения, в том числе:

№ п/п	№ на схеме	Порода зеленых насаждений	Экол. цен., балл	Диаметр ствола, см (на высоте 1,3 м для деревьев) / возраст, лет (для кустарников)	Оценка (описание) состояния зеленого насаждения	Рекомендуемые мероприятия
1	1	Клен			В кроне присутствуют сухие ветви	Вырезка сухих ветвей
2	2	Клен			В кроне присутствуют сухие ветви	Вырезка сухих ветвей
3	3	Клен			В кроне присутствуют сухие, сломанные, зависшие ветви.	Вырезка сухих, сломанных, зависших ветвей
4	4	Ясень			В кроне присутствуют сухие ветви	Вырезка сухих ветвей
5	7	Ясень			В кроне присутствуют сухие ветви	Вырезка сухих ветвей
6	8	Дуб			В кроне присутствуют сухие ветви	Вырезка сухих ветвей
7	9	Дуб			В кроне присутствуют	Вырезка сухих

					сухие ветви	ветвей
8	10	Клен			В кроне присутствуют сухие ветви	Вырезка сухих ветвей
9	11	Каштан конский обыкновенный		46,36,46	Ствол диаметром 46 см - сильно ослабленное состояние: обширная стволовая, прикорневая гниль, расщепление древесины, угрожает падением, представляет угрозу жизни и здоровью граждан, а также причинения ущерба имуществу Стволы диаметрами 36 см, 46 см - в кроне присутствуют сухие ветви	Ствол диаметром 46 см - вырезка  Стволы диаметрами 36 см, 46 см - вырезка сухих ветвей
10	12	Клен			В кроне присутствуют сухие ветви	Вырезка сухих ветвей
11	13	Клен			В кроне присутствуют сухие ветви	Вырезка сухих ветвей
12	14	Клен			В кроне присутствуют сухие ветви	Вырезка сухих ветвей
13	15	Клен			В кроне присутствуют сухие ветви	Вырезка сухих ветвей
14	16	Клен			В кроне присутствуют сухие ветви	Вырезка сухих ветвей
15	17	Клен			В кроне присутствуют сухие ветви	Вырезка сухих ветвей
16	40	Клен остролистный		53	Сильно ослабленное состояние: глубокая морозобойная трещина, возможен слом ствола, угрожает падением, представляет угрозу жизни и здоровью граждан, а также причинения ущерба имуществу, больной, не подлежащий лечению и оздоровлению	Санитарная рубка
17	46	Клен			В кроне присутствуют сухие ветви	Вырезка сухих ветвей
18	54	Ясень			В кроне присутствуют сухие ветви. Ветви, касающиеся ЛЭП, обрезаны.	Вырезка сухих ветвей
19	56	Липа мелколистная		36	Сильно ослабленное состояние: дупло у основания ствола с отсутствием древесины, стволовая, прикорневая гниль, заселена стволовыми вредителями, угрожает падением, представляет угрозу жизни и здоровью граждан, а также причинения ущерба имуществу, больная, не подлежащая лечению и	Санитарная рубка

					оздоровлению	
20	59	Дуб			В кроне присутствуют сухие ветви	Вырезка сухих ветвей
21	5	Липа		57	Сильно разросшаяся крона	Омолаживающая обрезка на высоту 13 м с сохранением скелетных ветвей не менее 1/3 их длины
22	6	Липа		28,35	Сильно разросшаяся крона	Омолаживающая обрезка на высоту 13 м с сохранением скелетных ветвей не менее 1/3 их длины
23	18	Граб		27	Сильно разросшаяся крона	Омолаживающая обрезка на высоту 7 м с сохранением скелетных ветвей не менее 1/3 их длины
24	19	Граб		19,28	Сильно разросшаяся крона	Омолаживающая обрезка на высоту 6 м с сохранением скелетных ветвей не менее 1/3 их длины
25	20	Граб		32	Сильно разросшаяся крона	Омолаживающая обрезка на высоту 9 м с сохранением скелетных ветвей не менее 1/3 их длины
26	21	Граб		25	Сильно разросшаяся крона	Омолаживающая обрезка на высоту 9 м с сохранением скелетных ветвей не менее 1/3 их длины
27	22	Граб		24,32	Сильно разросшаяся крона	Омолаживающая обрезка на высоту 9 м с сохранением скелетных ветвей не менее 1/3 их длины
28	23	Граб		24	Сильно разросшаяся крона	Омолаживающая обрезка на высоту 9 м с сохранением скелетных ветвей не менее 1/3 их длины
29	24	Граб		23	Сильно разросшаяся крона	Омолаживающая обрезка на высоту 9 м с сохранением скелетных ветвей не менее 1/3 их длины
30	25	Граб		28	Сильно разросшаяся крона	Омолаживающая обрезка на высоту 9 м с сохранением скелетных ветвей не менее 1/3 их длины
31	26	Граб		39,14	Сильно разросшаяся крона	Омолаживающая обрезка на высоту 9 м с сохранением скелетных ветвей не менее 1/3 их длины
32	27	Граб		28	Сильно разросшаяся крона	Омолаживающая обрезка на высоту 9 м с сохранением

							скелетных ветвей не менее 1/3 их длины
33	28	Граб		29	Сильно крона	разросшаяся	Омолаживающая обрезка на высоту 9 м с сохранением скелетных ветвей не менее 1/3 их длины
34	29	Граб		16,22	Сильно крона	разросшаяся	Омолаживающая обрезка на высоту 6 м с сохранением скелетных ветвей не менее 1/3 их длины
35	30	Граб		24,27	Сильно крона	разросшаяся	Омолаживающая обрезка на высоту 9 м с сохранением скелетных ветвей не менее 1/3 их длины
36	31	Граб		29	Сильно крона	разросшаяся	Омолаживающая обрезка на высоту 9 м с сохранением скелетных ветвей не менее 1/3 их длины
37	32	Граб		14	Сильно крона	разросшаяся	Омолаживающая обрезка на высоту 6 м с сохранением скелетных ветвей не менее 1/3 их длины
38	33	Граб		25	Сильно крона	разросшаяся	Омолаживающая обрезка на высоту 9 м с сохранением скелетных ветвей не менее 1/3 их длины
39	34	Граб		19	Сильно крона	разросшаяся	Омолаживающая обрезка на высоту 7 м с сохранением скелетных ветвей не менее 1/3 их длины
40	35	Граб		24	Сильно крона	разросшаяся	Омолаживающая обрезка на высоту 9 м с сохранением скелетных ветвей не менее 1/3 их длины
41	36	Граб		11	Сильно крона	разросшаяся	Омолаживающая обрезка на высоту 7 м с сохранением скелетных ветвей не менее 1/3 их длины
42	37	Граб		19	Сильно крона	разросшаяся	Омолаживающая обрезка на высоту 9 м с сохранением скелетных ветвей не менее 1/3 их длины
43	38	Граб		35	Сильно крона	разросшаяся	Омолаживающая обрезка на высоту 9 м с сохранением скелетных ветвей не менее 1/3 их длины
44	39	Липа		40,29	Сильно крона	разросшаяся	Омолаживающая обрезка на высоту 13 м с сохранением скелетных ветвей не менее 1/3 их длины
45	41	Липа		52	Сильно крона	разросшаяся	Омолаживающая

					крона		обрезка на высоту 13 м с сохранением скелетных ветвей не менее 1/3 их длины
46	42	Граб		27	Сильно крона	разросшаяся	Омолаживающая обрезка на высоту 8 м с сохранением скелетных ветвей не менее 1/3 их длины
47	43	Липа		44	Сильно крона	разросшаяся	Омолаживающая обрезка на высоту 13 м с сохранением скелетных ветвей не менее 1/3 их длины
48	44	Граб		30	Сильно крона	разросшаяся	Омолаживающая обрезка на высоту 8 м с сохранением скелетных ветвей не менее 1/3 их длины
49	45	Липа		30	Сильно крона	разросшаяся	Омолаживающая обрезка на высоту 10 м с сохранением скелетных ветвей не менее 1/3 их длины
50	47	Граб		38	Сильно крона	разросшаяся	Омолаживающая обрезка на высоту 8 м с сохранением скелетных ветвей не менее 1/3 их длины
51	48	Липа		34	Сильно крона	разросшаяся	Омолаживающая обрезка на высоту 13 м с сохранением скелетных ветвей не менее 1/3 их длины
52	49	Липа		21	Сильно крона	разросшаяся	Омолаживающая обрезка на высоту 13 м с сохранением скелетных ветвей не менее 1/3 их длины
53	50	Липа		30	Сильно крона	разросшаяся	Омолаживающая обрезка на высоту 13 м с сохранением скелетных ветвей не менее 1/3 их длины
54	51	Липа		28,18	Сильно крона	разросшаяся	Омолаживающая обрезка на высоту 13 м с сохранением скелетных ветвей не менее 1/3 их длины
55	53	Липа		28,26	Сильно крона	разросшаяся	Омолаживающая обрезка на высоту 10 м с сохранением скелетных ветвей не менее 1/3 их длины
56	58	Липа		26	Сильно крона	разросшаяся	Омолаживающая обрезка на высоту 9 м с сохранением скелетных ветвей не менее 1/3 их длины
57	60	Липа		52	Сильно крона	разросшаяся	Омолаживающая обрезка на высоту 13 м с сохранением скелетных ветвей не

						менее 1/3 их длины
58	61	Ива		24,26,15	Сильно разросшаяся крона	Омолаживающая обрезка на высоту 7 м с сохранением скелетных ветвей не менее 1/3 их длины

59	52	Клен			Ослабленное состояние. Ветви, касающиеся ЛЭП, обрезаны.	Отсутствуют
60	55	Клен			Ослабленное состояние. Ветви, касающиеся ЛЭП, обрезаны.	Отсутствуют
61	57	Боярышник			Ослабленное состояние. Ветви, касающиеся ЛЭП, обрезаны.	Отсутствуют

**Омолаживающей и формовочной обрезке деревья породы ясень, клен, дуб не подлежат.**

Приложение:

1. Схема расположения зеленых насаждений.
2. Фотофиксация зеленых насаждений.

Заместитель председателя комиссии:

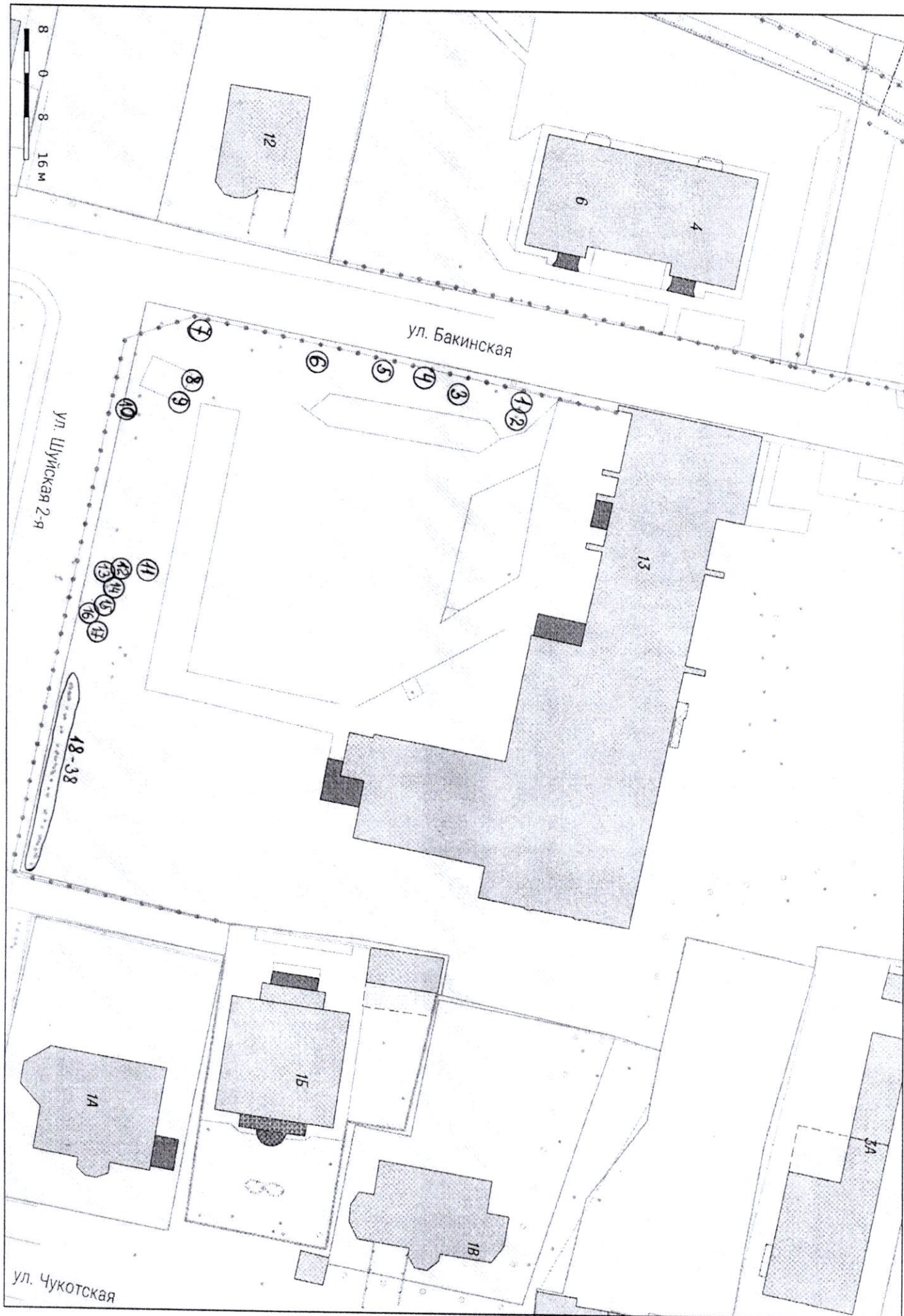
**Начальник отдела озеленения управления благоустройства, озеленения и экологии комитета городского хозяйства и строительства администрации городского округа «Город Калининград»** *отпцек* **О. А. Семibrатова**  
(должность, подпись, фамилия, инициалы)

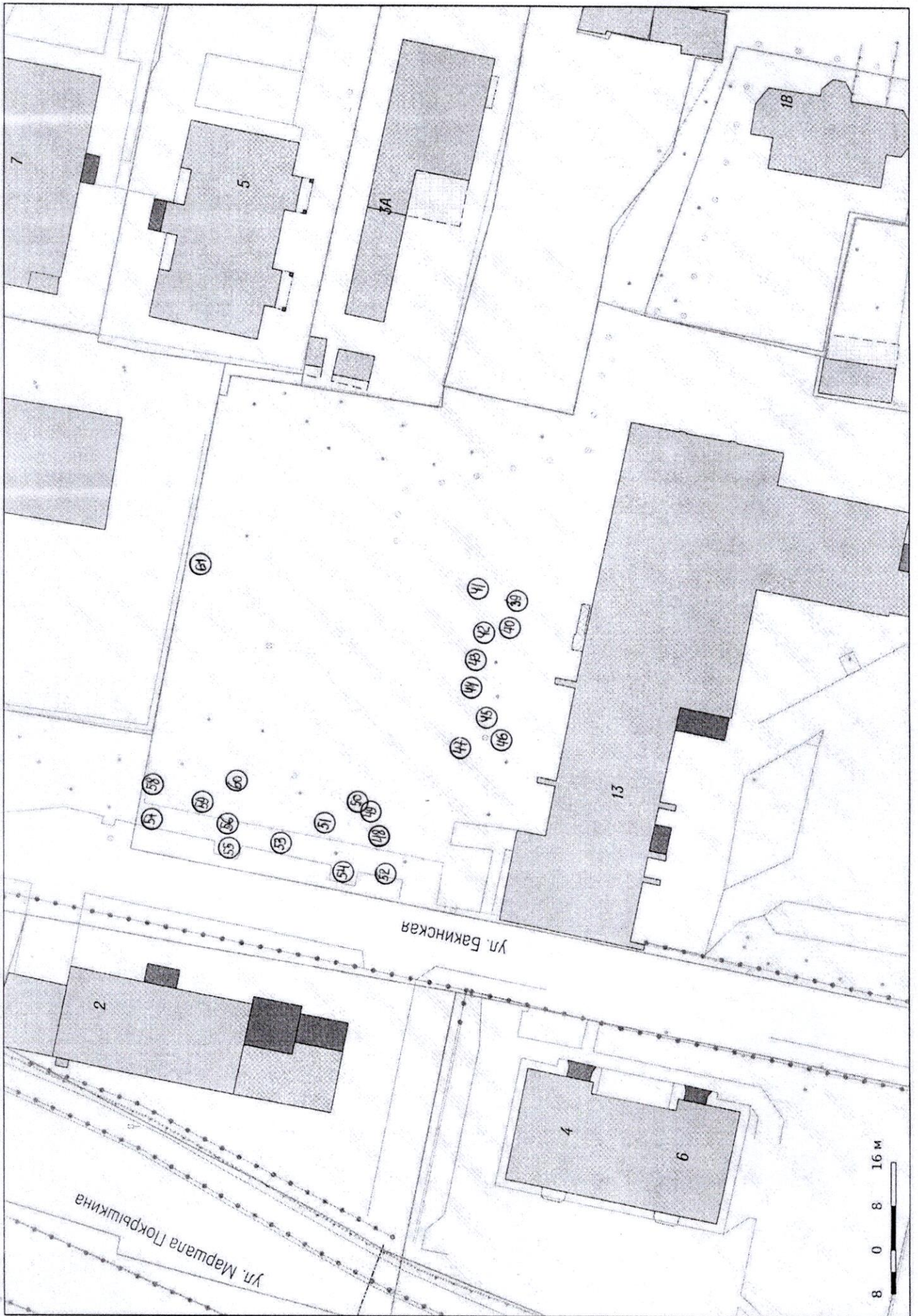
Члены комиссии:

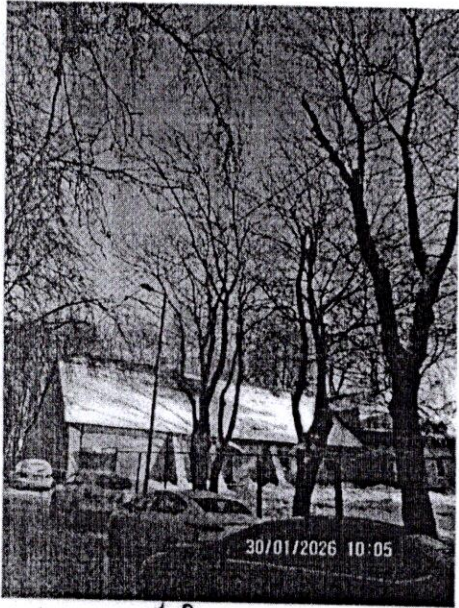
**Ведущий инженер** *ff* **О. О. Федорова**  
(должность, подпись, фамилия, инициалы)

**Начальник отдела\*** *А.С. Полянская* **А. С. Полянская**  
(должность, подпись, фамилия, инициалы)

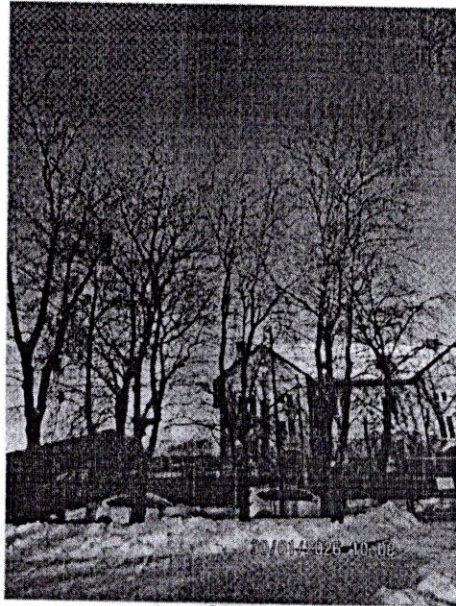
\*- специалист, имеющий квалификацию «Лесопатолог»



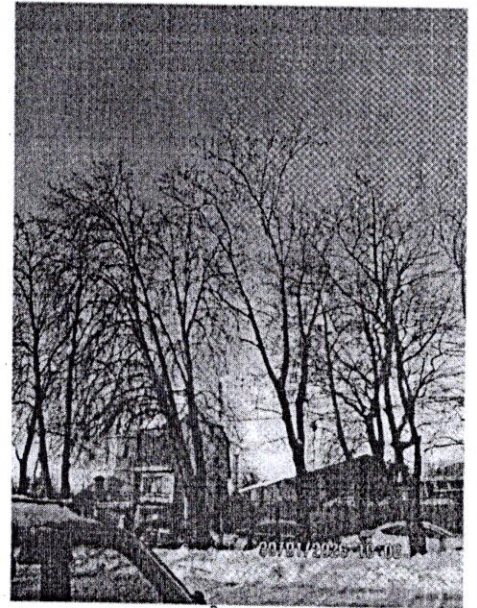




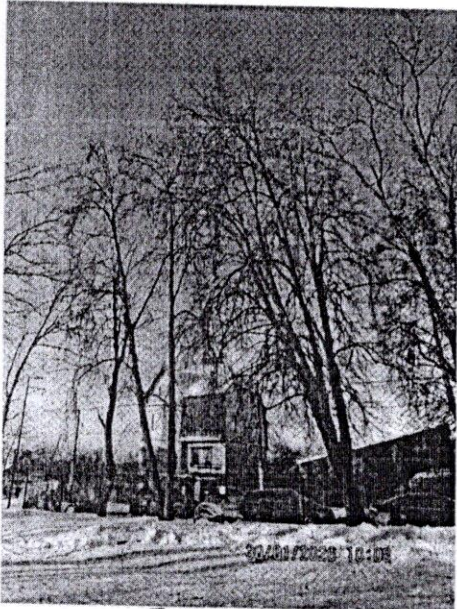
1,2



1-3



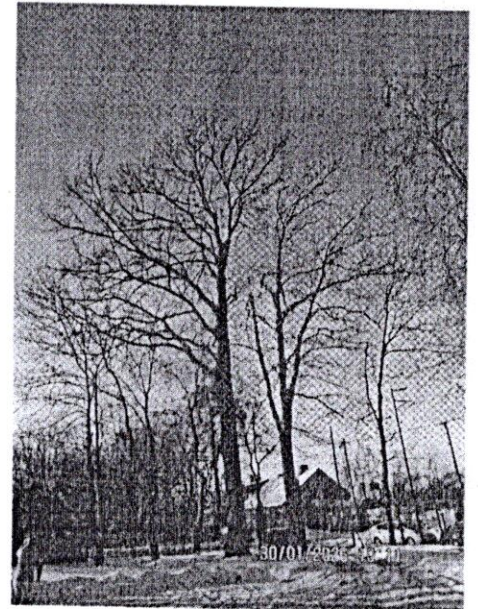
3-5



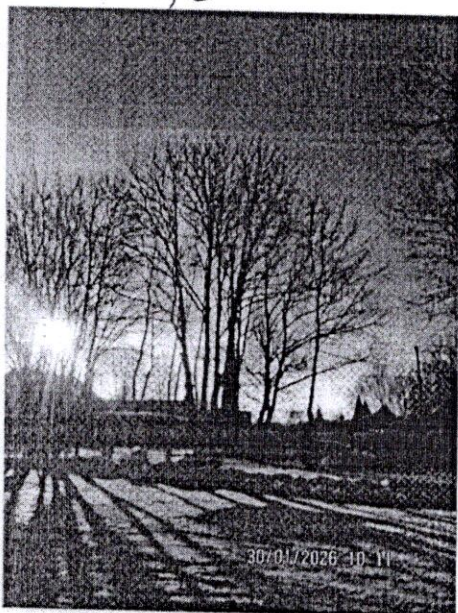
5,6



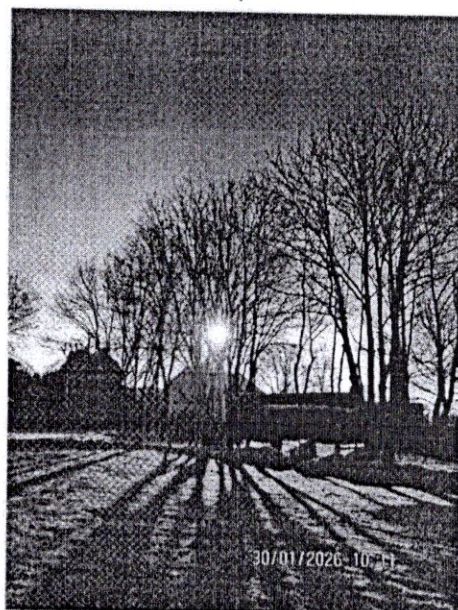
7



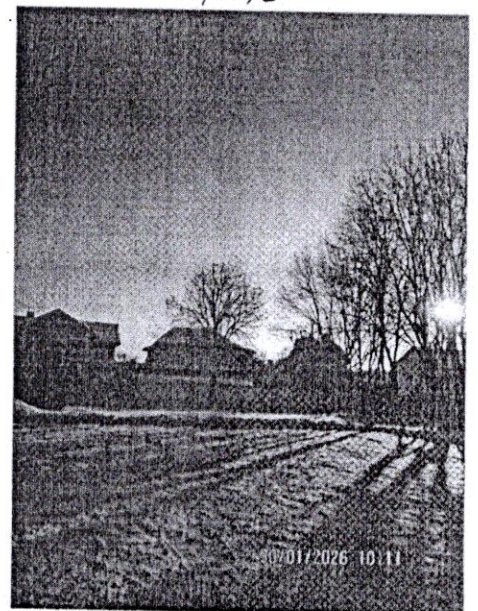
10,9,8



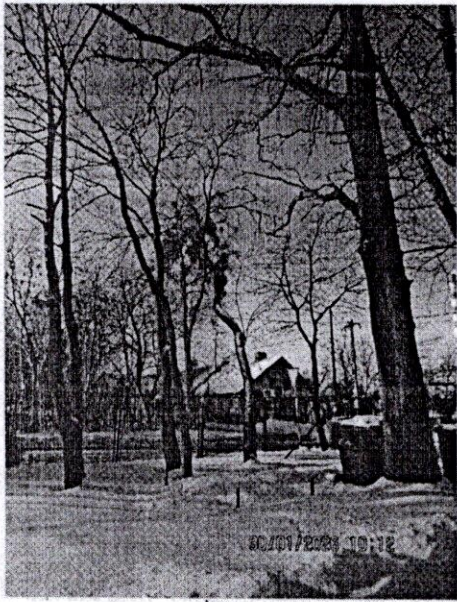
11



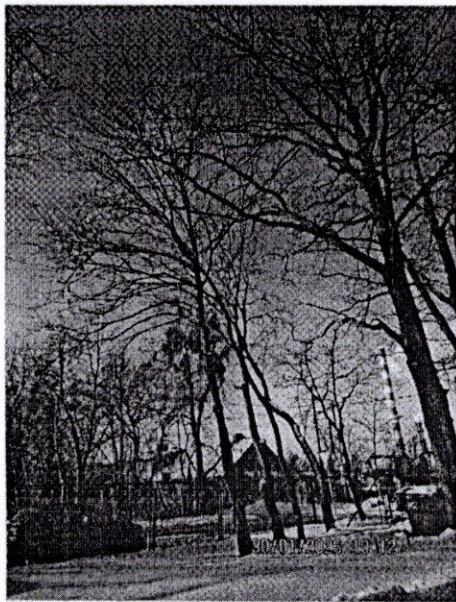
11-38



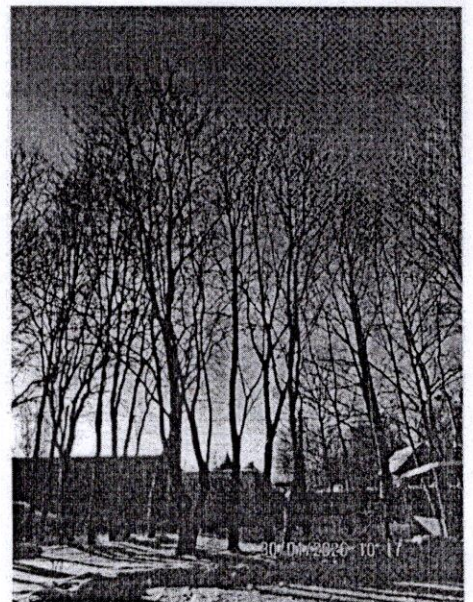
x



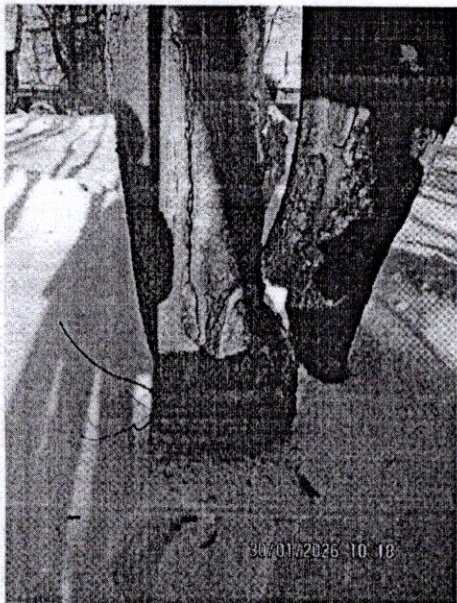
10



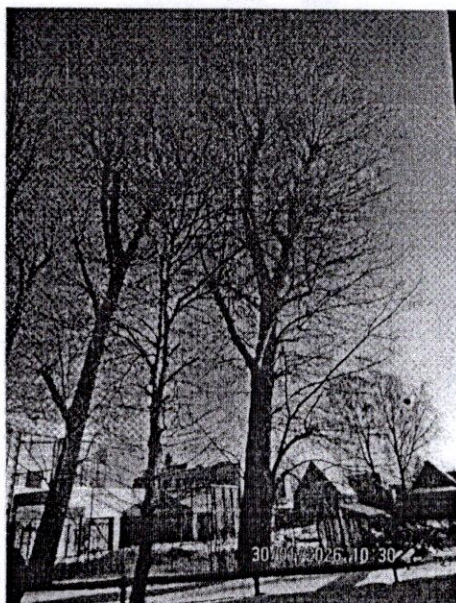
10



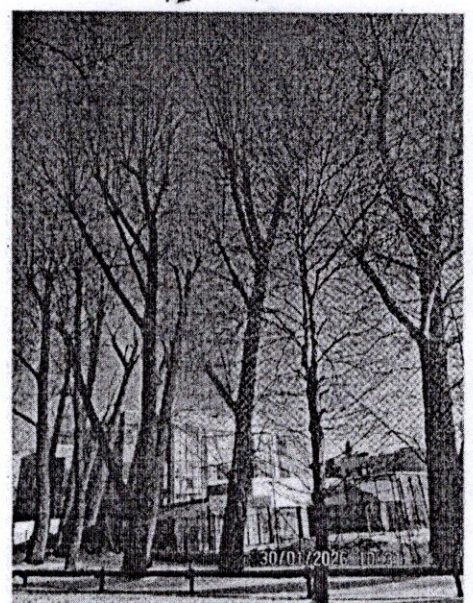
12-17



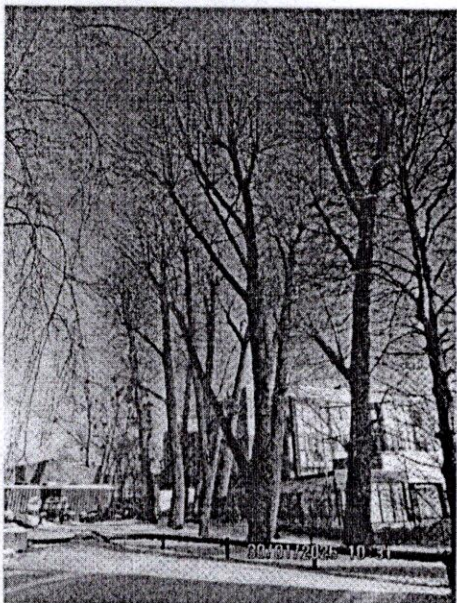
11



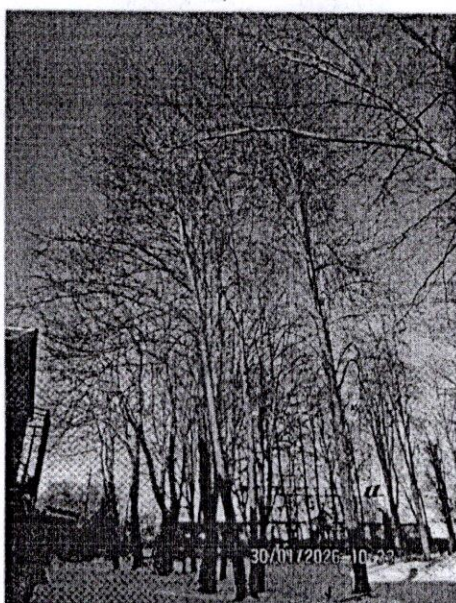
X



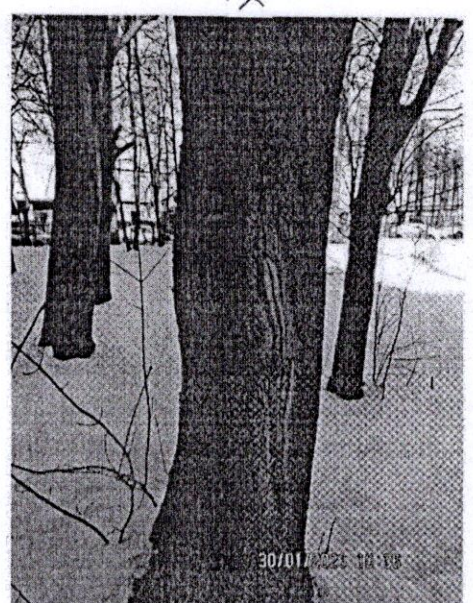
X



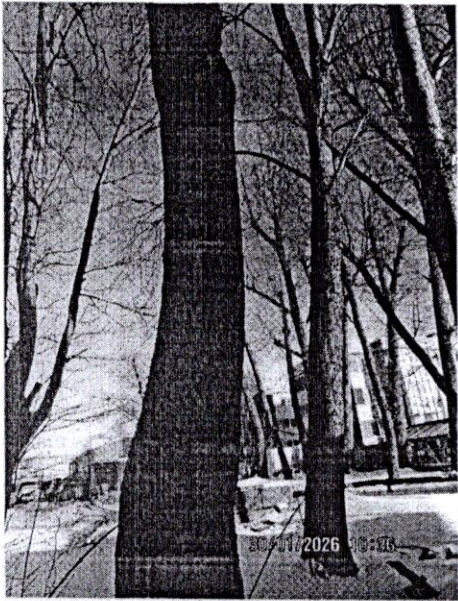
X



39-47



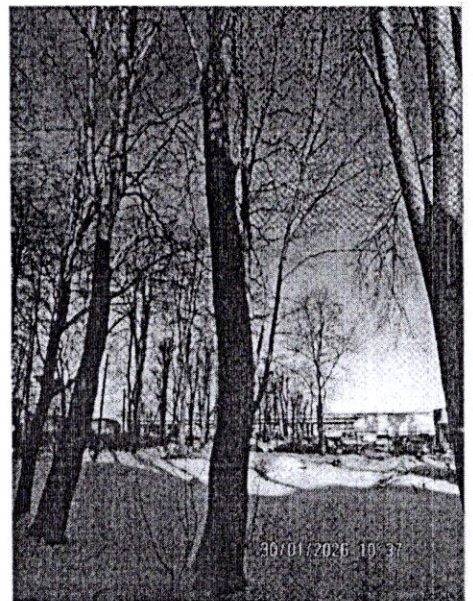
40



40



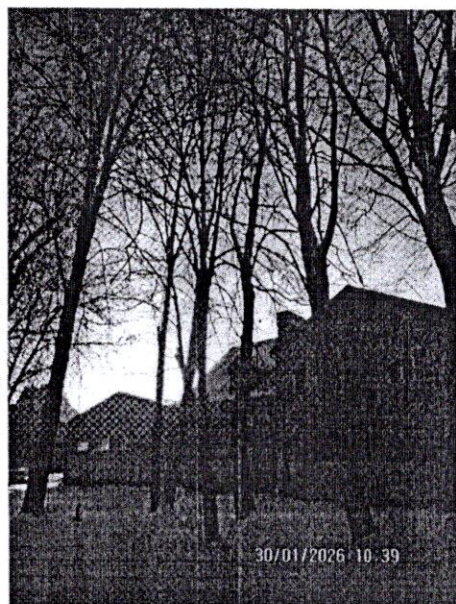
40



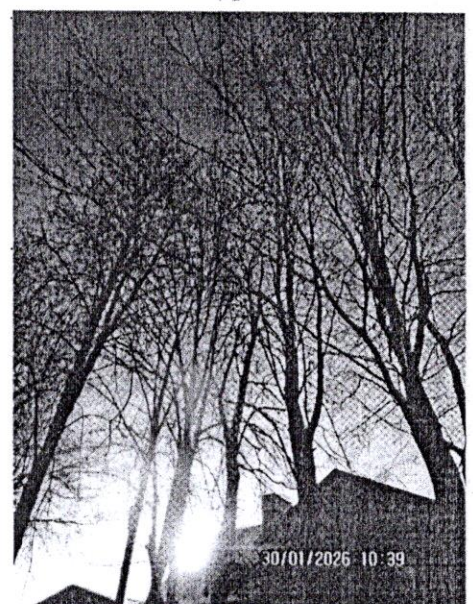
40



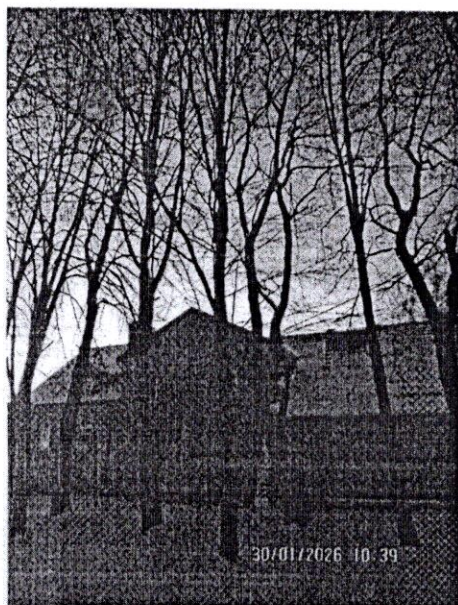
40



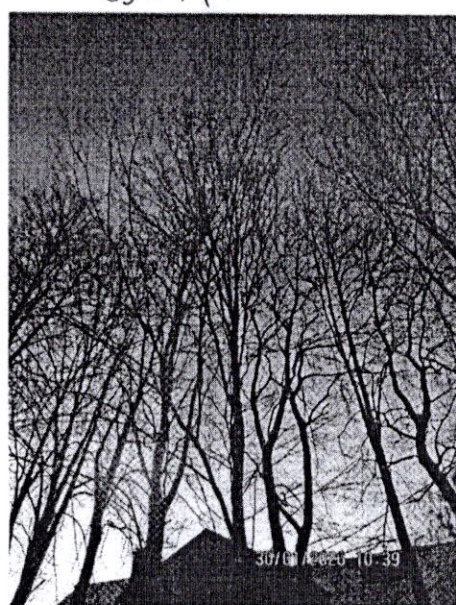
39-44



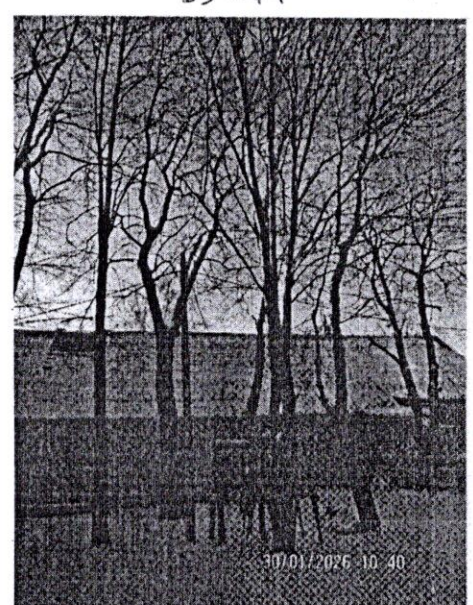
39-44



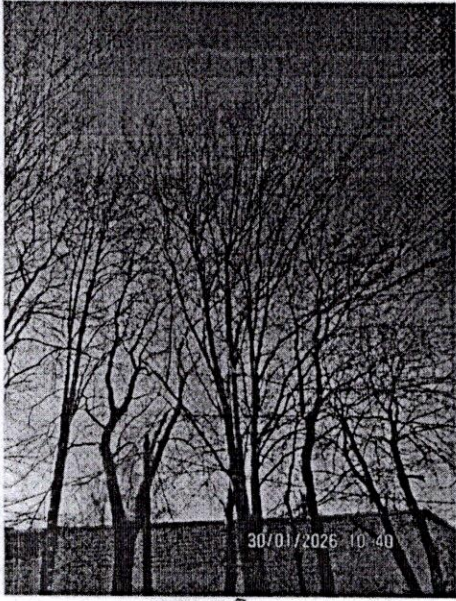
44-47



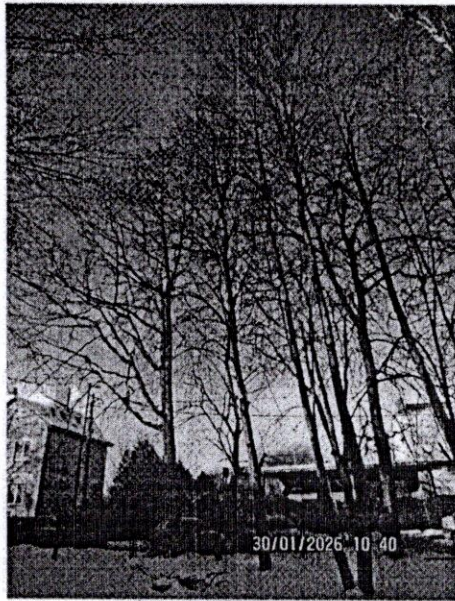
44-47



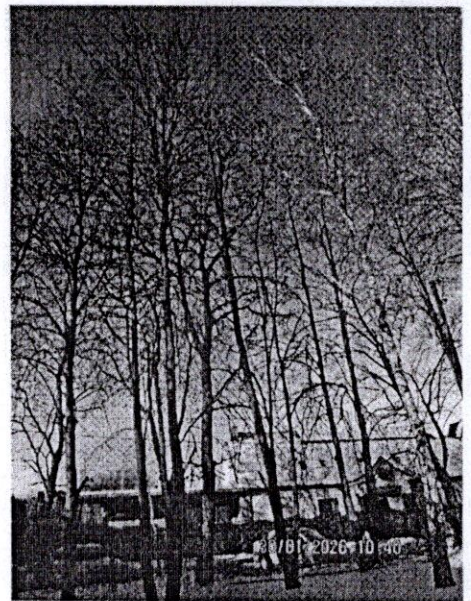
46, 47



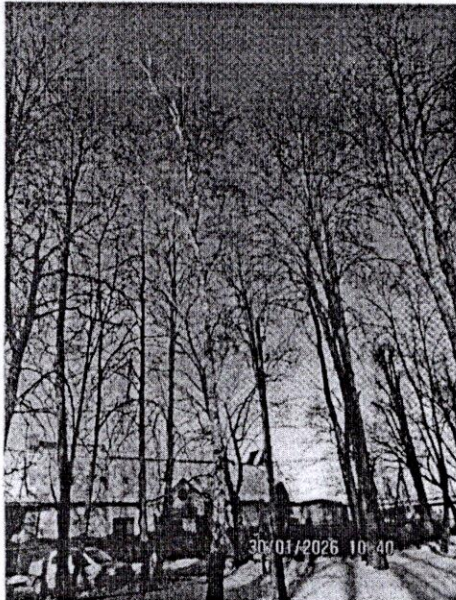
46, 47



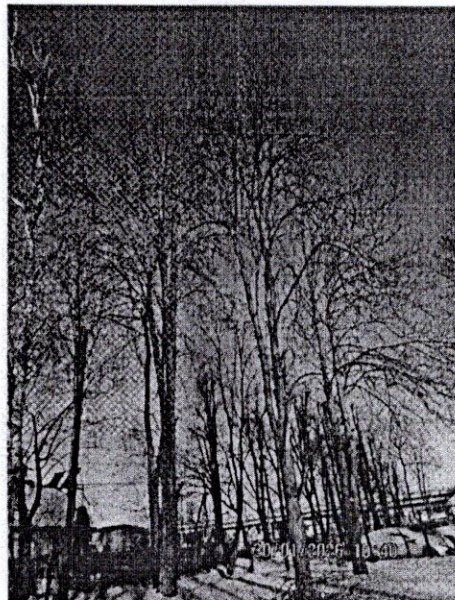
48-52



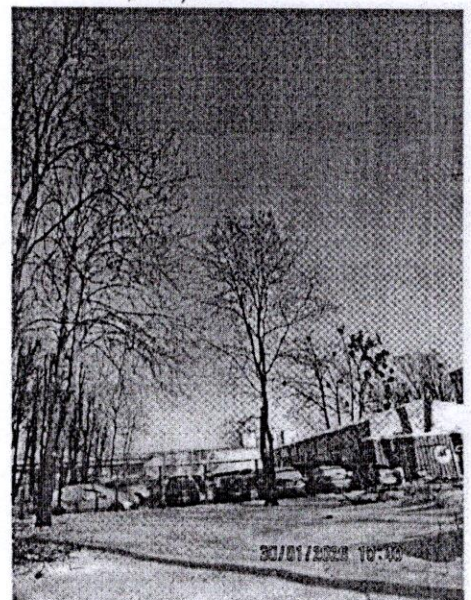
51, 53, 54



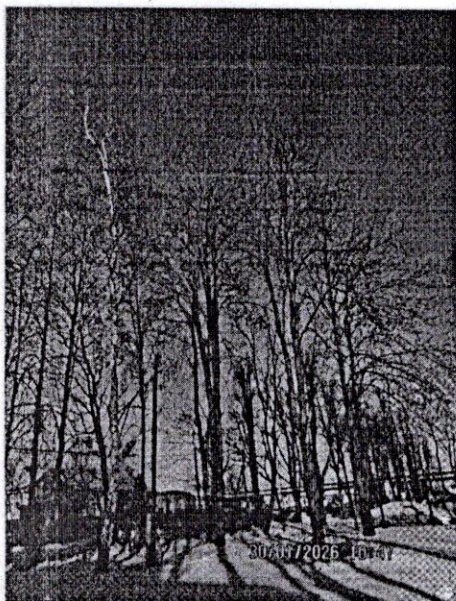
53, 55-59



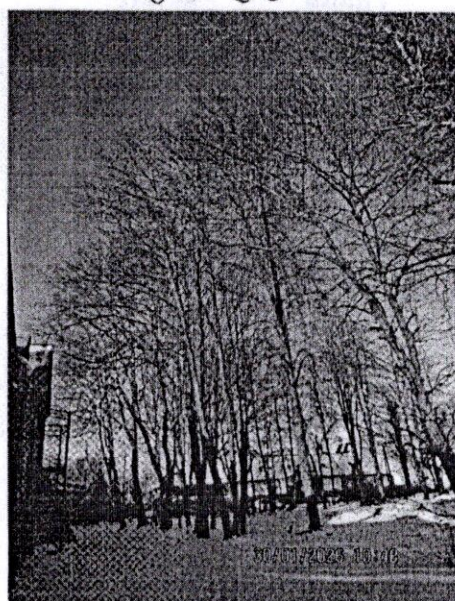
56-60



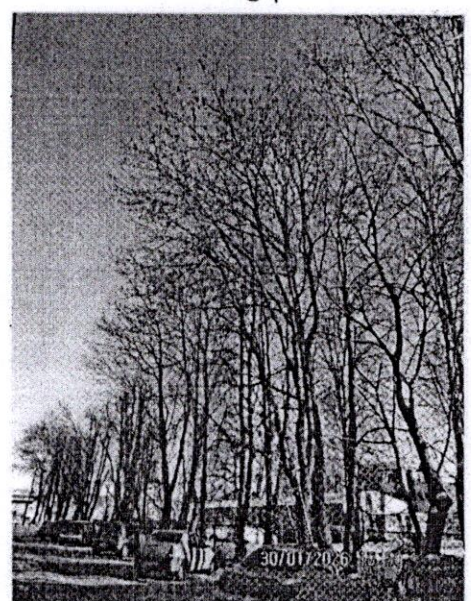
61



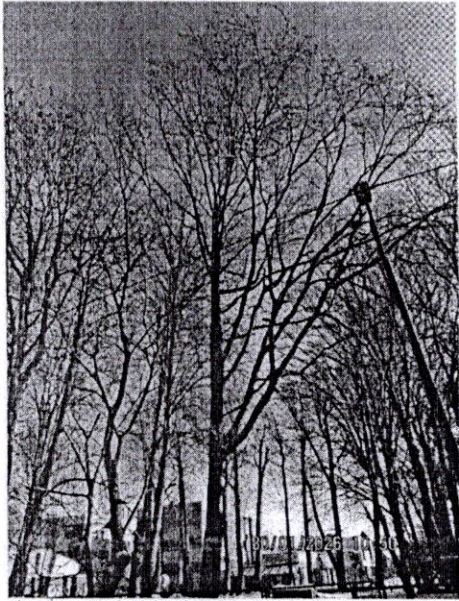
55-60



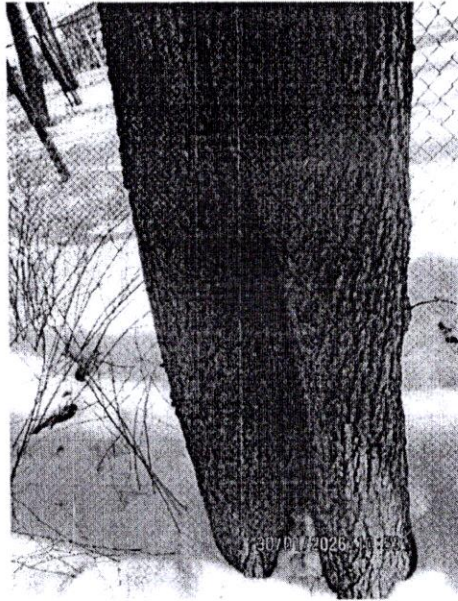
39-47



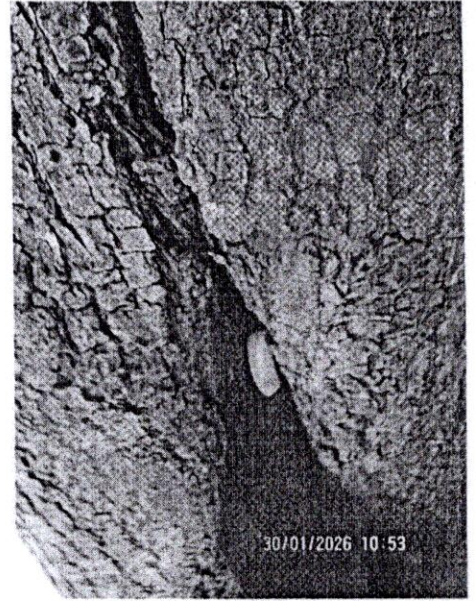
57, 56, 55, 53



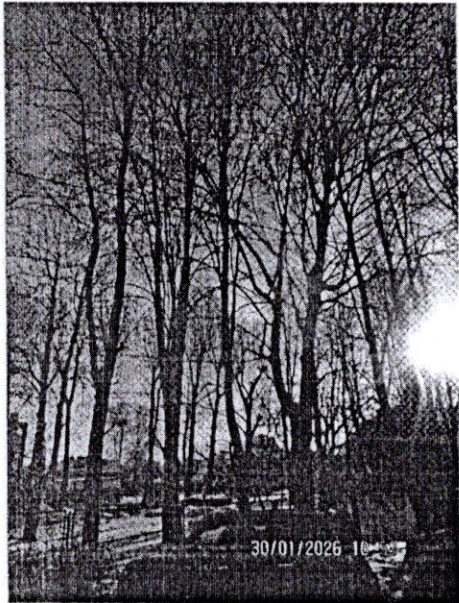
54



53



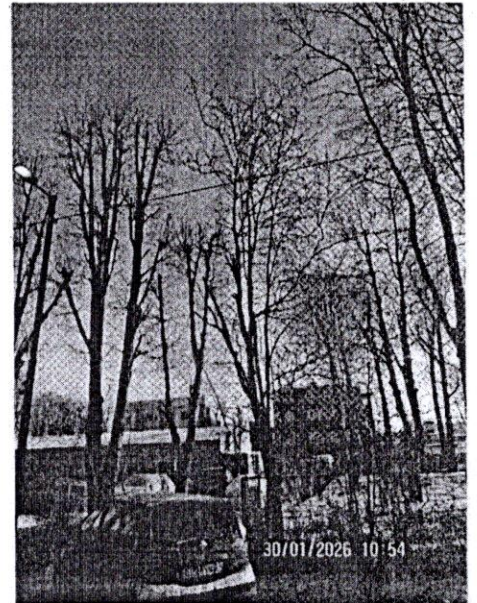
53



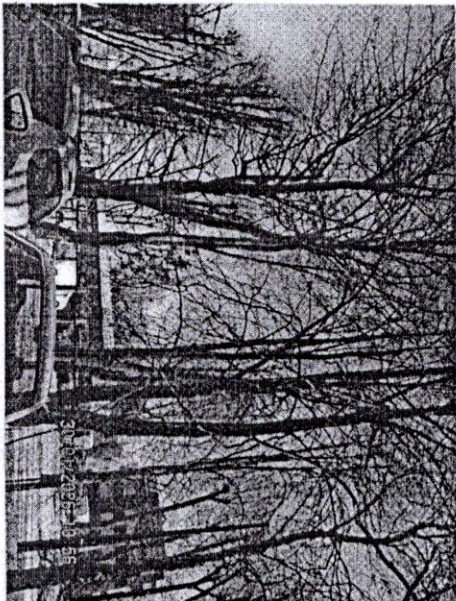
53



53



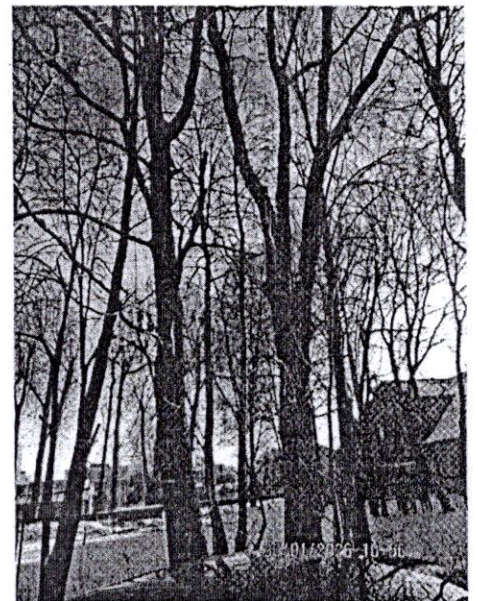
57



55-57



55-57



x