

**АКТ О НЕОБХОДИМОСТИ ВЫРУБКИ (СНОСА), ПЕРЕСАДКИ И ОБРЕЗКИ
ЗЕЛЕННЫХ НАСАЖДЕНИЙ**

№ **а-АОН- 839** от « **17** » **апреля** **2026** года

Выдан: **ООО «УК ЭКО-ПАРК», 236022, г. Калининград, ул. Яналова, 42, офис 4**

*(ФИО либо наименование юридического лица - собственника, землевладельца, землепользователя,
арендатора земельного участка, почтовый индекс, адрес)*

На основании акта обследования зеленых насаждений: № **а-ОЗН-588** от « **14** » **апреля** **20 26** года,
в срок (период) **не позднее 1 (одного) месяца с момента получения данного акта**

установленный (предписанный) срок (период) выполнения работ

на земельном участке, расположенном: **мкр. Космодемьянского, ул. Новгородская, 7**

(адрес, адресные ориентиры земельного участка, кадастровый номер (при наличии))

В целях: **предотвращения аварийной ситуации**

разрешено (необходимо) выполнение следующих работ:

№ п/п	№ на схеме	Порода, вид зеленых насаждений	Диаметр ствола, см (на высоте 1,3 м для деревьев), возраст, лет (для кустарников)	Описание состояния	Мероприятия вырубка (снос), и/или обрезка зеленых насаждений
1	1	Ольха		В кроне присутствуют сухие ветви. Имеет сухобочину, небольшой наклон естественного происхождения	Вырезка сухих ветвей
Итого: 1 шт. – вырезка сухих ветвей					

Приложение:

1. копия акта обследования зеленых насаждений № а-ОЗН-588 от 14.04.2026;

2. схема произрастания зеленых насаждений;

3. фотофиксация зеленых насаждений.

Заместитель главы администрации,
председатель комитета городского хозяйства и строительства
администрации городского округа
«Город Калининград»

М.П.



(подпись)

/М.В. Федосеев/

(ФИО)

Оригинал акта о необходимости вырубки (сноса), пересадки и обрезки зеленых насаждений подлежит возврату в комитет городского хозяйства и строительства администрации городского округа «Город Калининград» в течение 5 рабочих дней после выполнения работ по вырубке (сносу), пересадке и обрезке зеленых насаждений.

Оригинал акта о необходимости вырубки (сноса), пересадки и обрезки зеленых насаждений с приложением акта освидетельствования места вырубки (сноса) зеленых насаждений подлежит хранению в комитете городского хозяйства и строительства администрации городского округа «Город Калининград» в установленном порядке.

УТВЕРЖДАЮ

Председатель комиссии по учету и вырубке (сносу) зеленых насаждений и компенсационному озеленению на территории городского округа «Город Калининград»

Орлов А. В.

(фамилия, инициалы)

АКТ ОБСЛЕДОВАНИЯ ЗЕЛЕННЫХ НАСАЖДЕНИЙ

№ а-ОЗН- 588 от « 14 » апреля 20 26 года

Комиссией по учету и вырубке (сносу) зеленых насаждений и компенсационному озеленению на территории городского округа «Город Калининград» в составе:

Ведущего инженера отдела по обследованию зеленых насаждений
МКУ «Калининградская служба заказчика» Выходцевой А. М.
(должность, фамилия, инициалы)

Начальника отдела по обследованию зеленых насаждений МКУ «Калининградская
служба заказчика» Полянской А. С.
(должность, фамилия, инициалы)

на основании

задания на проведение оперативного обследования в связи с обращением
физического лица (№ 6-5883-н от 07.04.2026)

в целях

оперативного обследования

проведено обследование зеленых насаждений, произрастающих на земельном участке, расположенном:

мкр. А. Космодемьянского, ул. Новгородская, 7

Результаты обследования зеленых насаждений:

На придомовой территории произрастают зеленые насаждения, в том числе:

№ п/п	№ на схеме	Порода зеленых насаждений	Экол. цен., балл	Диаметр ствола, см (на высоте 1,3 м для деревьев) / возраст, лет (для кустарников)	Оценка (описание) состояния зеленого насаждения	Рекомендуемые мероприятия
1	1	Ольха			В кроне присутствуют сухие ветви. Имеет сухобочину, небольшой наклон естественного происхождения.	Вырезка сухих ветвей
2	2	Ольха черная		45	Сильно ослабленное состояние: стволовая, прикорневая гниль, дупло у основания, обрыв части ствола, угрожает падением, представляет угрозу жизни и здоровью граждан, а также причинения ущерба имуществу, больная, не подлежащая лечению и оздоровлению	Санитарная рубка

Приложение:

1. Схема расположения зеленых насаждений.
2. Фотофиксация зеленых насаждений.

Заместитель председателя комиссии:

Начальник отдела озеленения управления благоустройства, озеленения и экологии комитета городского хозяйства и строительства администрации городского округа «Город Калининград»

(должность, подпись, фамилия, инициалы)

 **О. А. Семибратова**

Члены комиссии:

Ведущий инженер

(должность, подпись, фамилия, инициалы)

 **А. М. Выходцева**

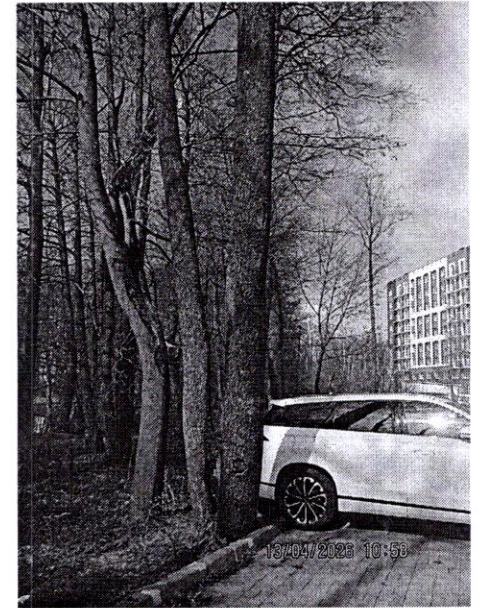
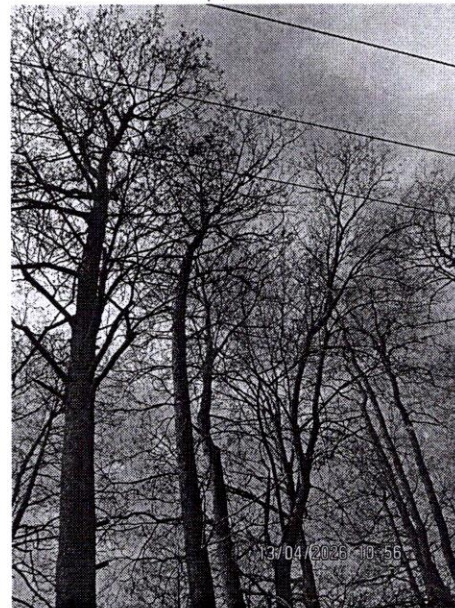
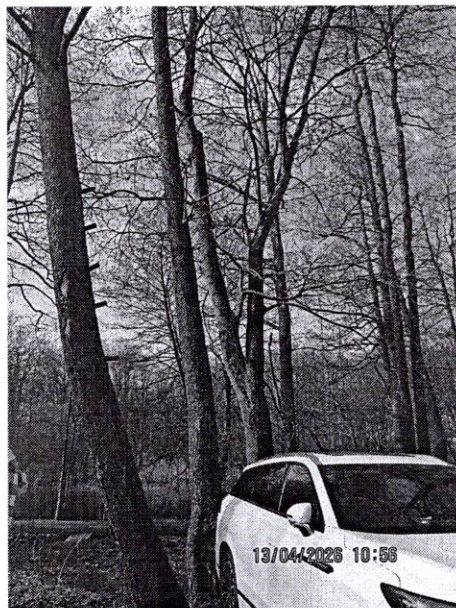
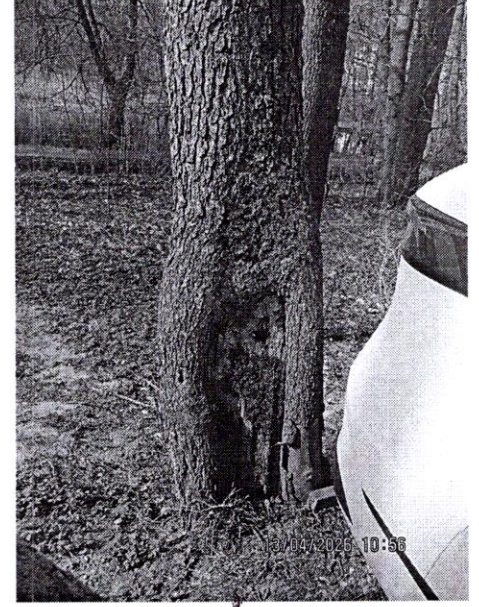
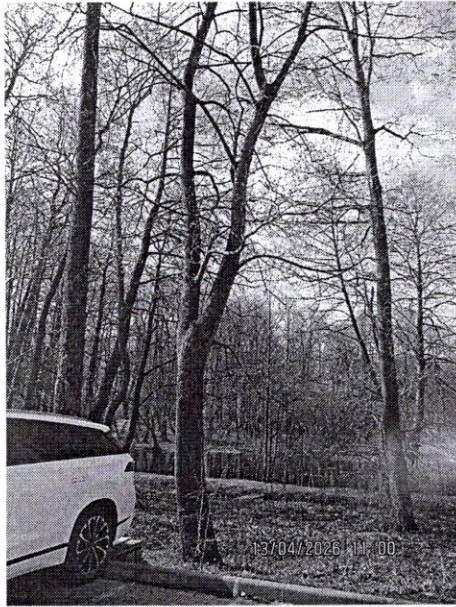
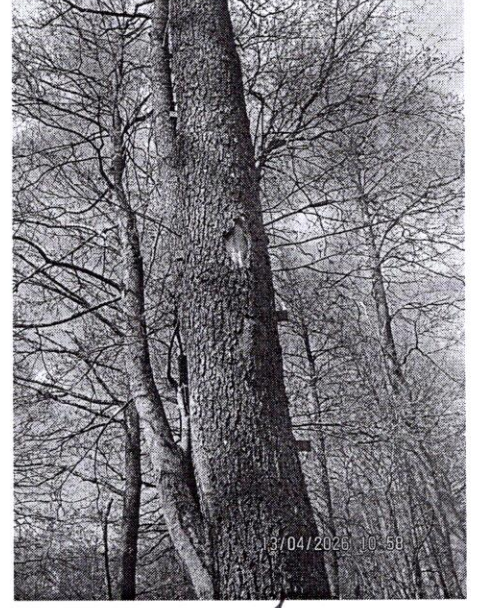
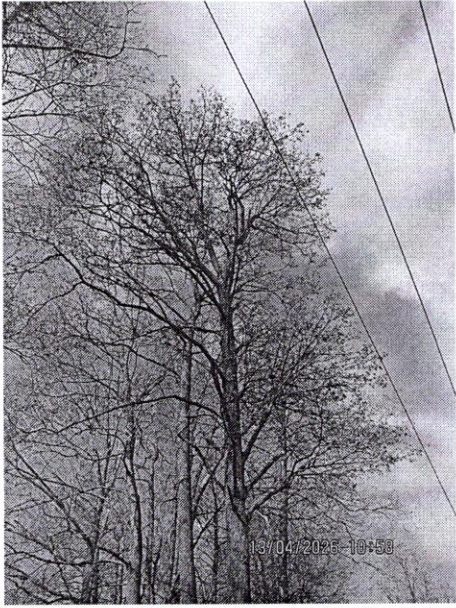
Начальник отдела*

(должность, подпись, фамилия, инициалы)

 **А. С. Полянская**

*- специалист, имеющий квалификацию «Лесопатолог»





1

1

1,2

2

1,2

1,2

1,2