

# АКТ О НЕОБХОДИМОСТИ ВЫРУБКИ (СНОСА), ПЕРЕСАДКИ И ОБРЕЗКИ ЗЕЛЕННЫХ НАСАЖДЕНИЙ

№ 298 от « 09 » апреля 20 21 года

Выдан: МБУ «Чистота», 236022, г. Калининград, ул. Мусоргского, д. 74

(наименование собственника, землевладельца, землепользователя, арендатора, почтовый индекс, адрес)

На основании:

акта обследования зеленых насаждений

№ 288 от «24» марта 20 21 года

в целях:

в целях осуществления санитарных рубок

с условиями:

1. необходимо выполнить работы по:

**санитарной рубке, обрезке, формовочной обрезке, вырезке**

(наименование работ: вырубка (снос), пересадка, обрезка зеленых насаждений)

зеленых насаждений:

№ п/п	№ на схеме	Порода зеленых насаждений	Диаметр ствола, см (на высоте 1,3 м для деревьев) / возраст, лет (для кустарников)	Оценка (описание) состояния зеленого насаждения	Рекомендуемые мероприятия
1	29931	Липа		Нижние ветви нависают над тротуаром, препятствуют движению пешеходов	Обрезка ветвей (поднятие кроны) до высоты 2, 5 м
2	11	Алыча		Разросшаяся, ассиметричная крона	Формовочная обрезка
3	12	Алыча	11	Сухостойная, угрожает падением	Санитарная рубка
4	13	Алыча		Разросшаяся, ассиметричная крона	Формовочная обрезка
5	14	Алыча		Сильно разросшаяся, ассиметричная крона, с большим количеством сухих ветвей	Формовочная обрезка
6	15	Ясень		В кроне присутствуют сухие ветви	Вырезка сухих ветвей
7	16	Ясень (поросль)			Вырезка
8	17	Слива (поросль)			Вырезка
9	18	Слива		В кроне присутствуют сухие ветви	Вырезка сухих ветвей
10	19	Слива		В кроне присутствуют сухие ветви	Вырезка сухих ветвей
11	20	Клен		В кроне присутствуют сухие ветви, ветви касаются стен многоквартирного дома	Вырезка сухих ветвей, обрезка ветвей, касающихся стен многоквартирного дома (согласно схеме)
12	21	Ясень		В кроне присутствуют сухие ветви, одна ветвь нависает над крышей	Вырезка сухих ветвей, обрезка одной ветви, нависающей над крышей (согласно схеме)
13	22	Алыча		Ветви касаются стен и окон многоквартирного дома	Обрезка ветвей, касающихся стен и окон многоквартирного дома (согласно схеме)
14	23	Бузина	30	Сухостойная (высотой 1, 2 м)	Санитарная рубка
15	24	Бузина		Сильно разросшаяся, ассиметричная крона, с большим количеством сухих ветвей	Формовочная обрезка

16	25	Липа	Сильно разросшаяся крона	Формовочная обрезка
<b>Итого: 2 шт. – санитарная рубка, 2 шт. – обрезка, 7 шт. – вырезка, 5 шт. – формовочная обрезка</b>				

(количество и состояние зеленых насаждений)

на земельном участке, расположенном:

**ул. Косм. Леонова, 65-71**

(адрес, месторасположение, кадастровый номер земельного участка)

Приложение:

**1. схема произрастания зеленых насаждений;**

**2. копия акта обследования зеленого насаждения № 288 от 24.03.2021 года;**

**3. фотофиксация зеленых насаждений.**

2. Дата начала работ: **санитарная рубка, обрезка, вырезка ветвей - с момента получения данного акта; формовочная обрезка – разрешенный период 2021 года, осенью после листопада;**

Дата окончания работ: **санитарная рубка, обрезка, вырезка - не позднее 1 (одного) месяца с момента получения данного акта; формовочная обрезка– разрешенный период 2021 года, после листопада.**

Заместитель главы администрации,  
председатель комитета городского хозяйства  
администрации городского округа  
«Город Калининград»

М.П.



(подпись)

**/А. И. Запивалов/**

(ФИО)

Акт получил:

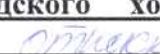
(ф.и.о., подпись)

Акт направлен почтой с уведомлением:

Оригинал акта о необходимости вырубке (сноса), пересадки и обрезки зеленых насаждений подлежит возврату в комитет городского хозяйства администрации городского округа «Город Калининград» в течение 5 рабочих дней после выполнения работ по вырубке (сносу), пересадке и обрезке зеленых насаждений.

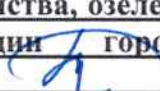
Оригинал акта о необходимости вырубке (сноса), пересадки и обрезки зеленых насаждений с приложением акта освидетельствования места вырубке (сноса) зеленых насаждений подлежит хранению в комитете городского хозяйства администрации городского округа «Город Калининград» в установленном порядке.

Председатель комиссии:

**Заместитель председателя комитета городского хозяйства администрации городского округа «Город Калининград»**  **Ю. Л. Кондратьев**

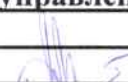
(должность, подпись, ф.и.о.)

Заместитель председателя комиссии

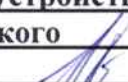
**Начальник отдела озеленения управления благоустройства, озеленения и экологии комитета городского хозяйства администрации городского округа «Город Калининград»**  **Д.Е. Петренко**

(должность, подпись, ф.и.о.)

Члены комиссии:

**Ведущий специалист отдела озеленения управления благоустройства, озеленения и экологии администрации городского округа «Город Калининград»**  **В.В.Сумбаев**

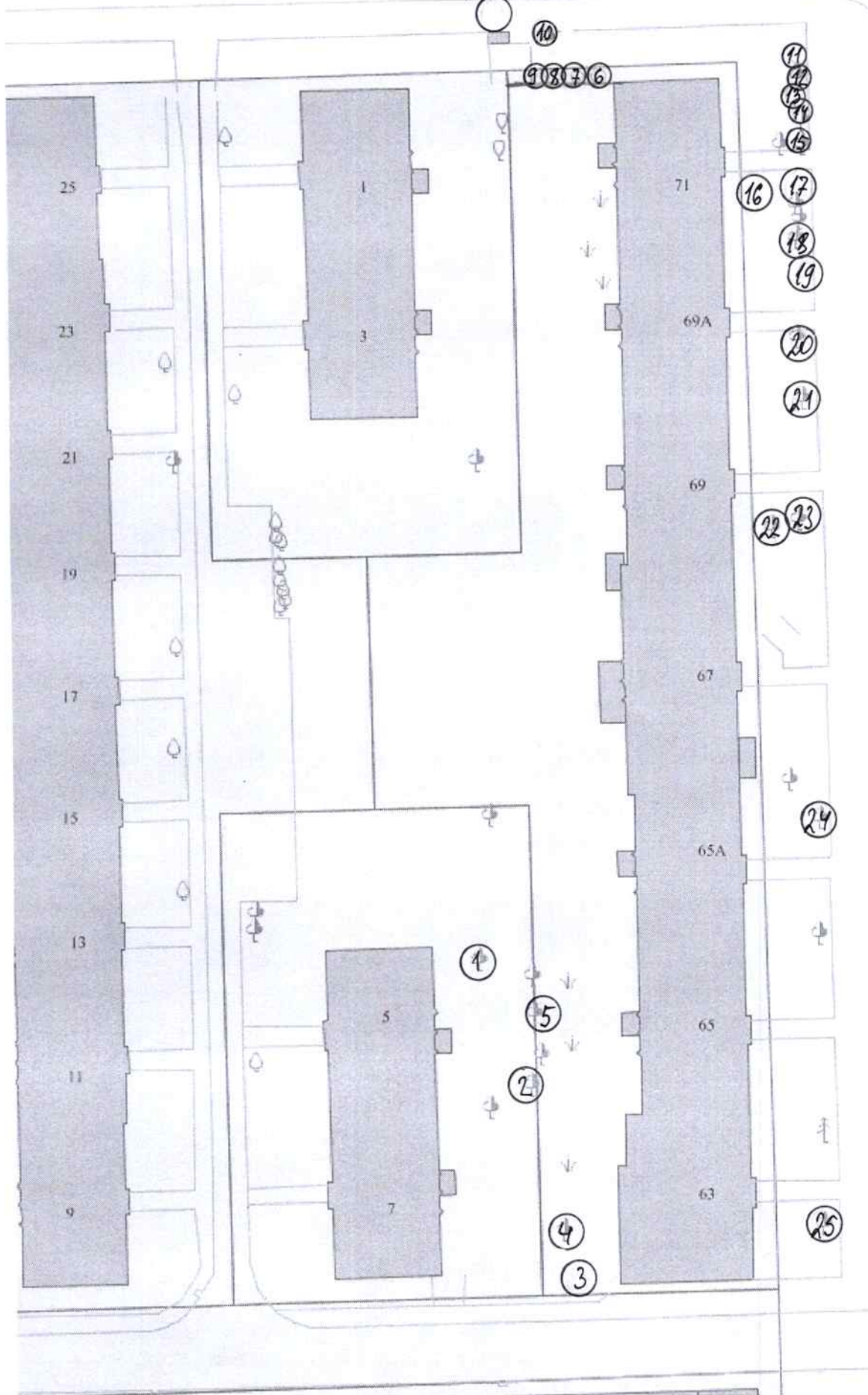
(должность, подпись, ф.и.о.)

**Ведущий специалист отдела озеленения управления благоустройства, озеленения и экологии администрации городского округа «Город Калининград»**  **Н.С. Васильева**

(должность, подпись, ф.и.о.)

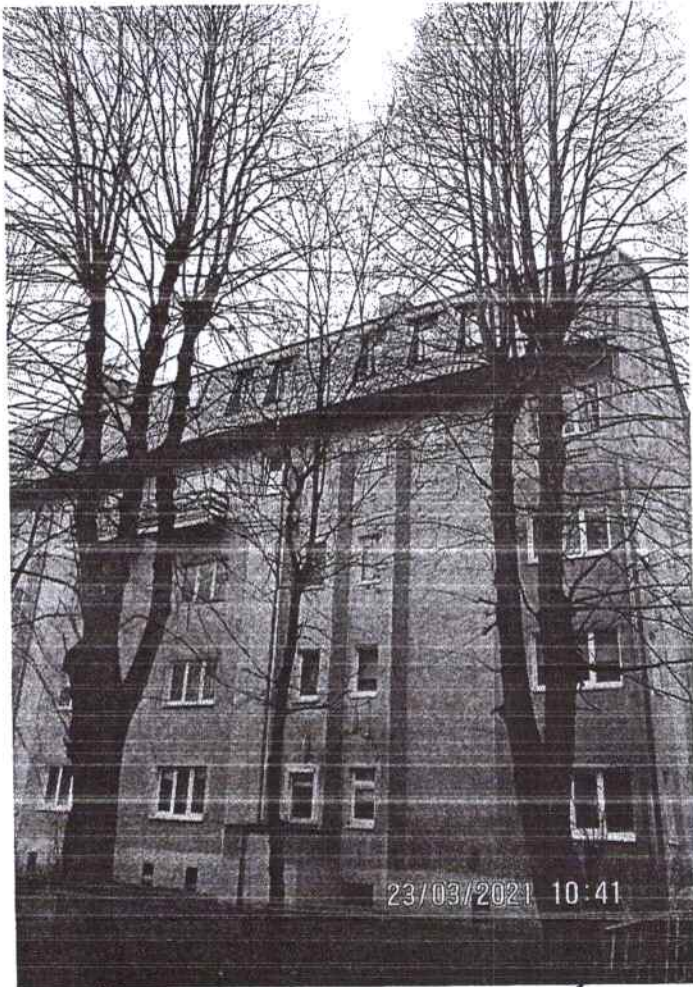


ул. Молочинского  
29931



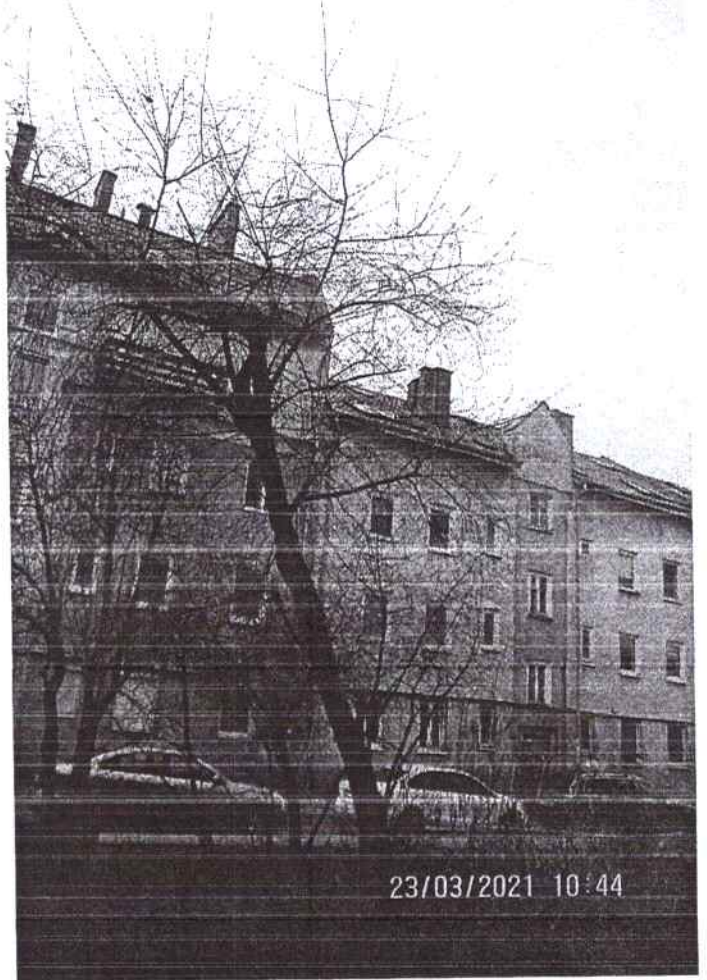
ул. Космоганга Дюнова



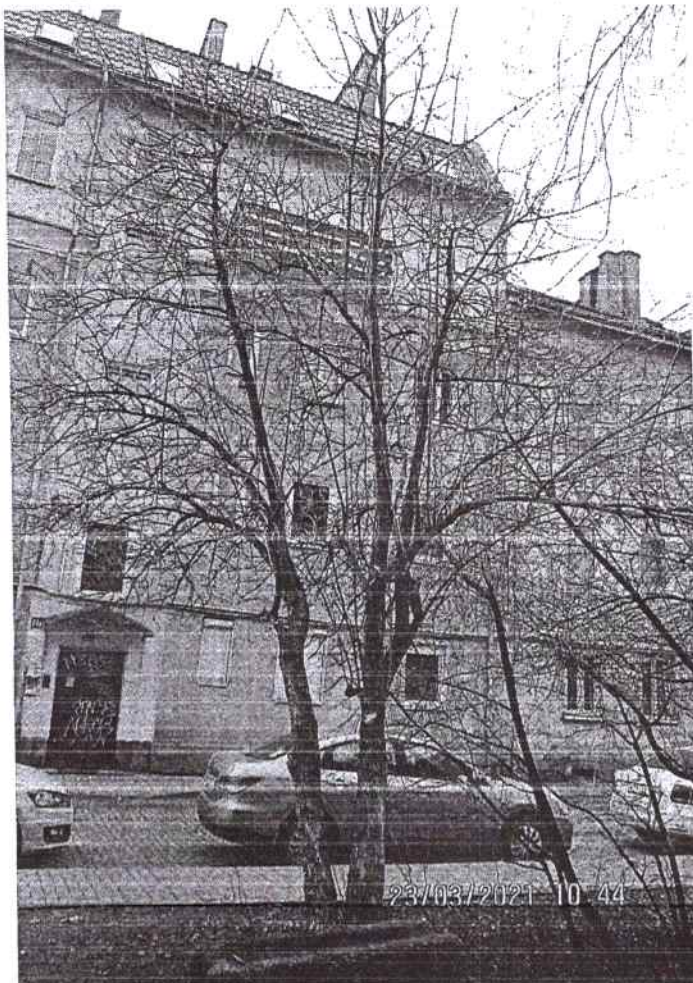


5

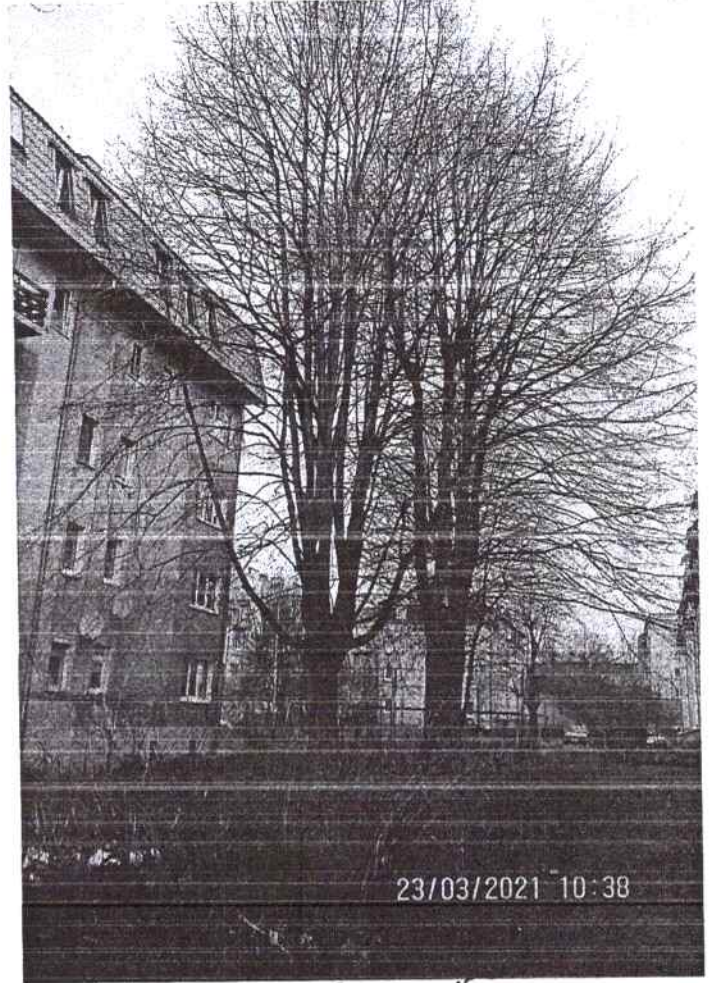
1



4



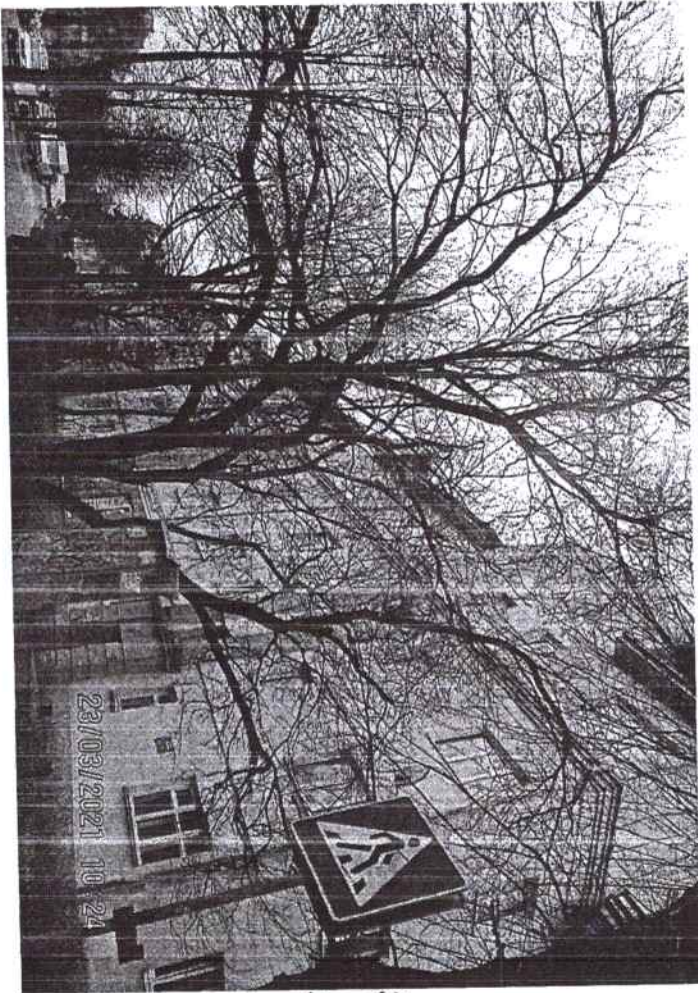
3



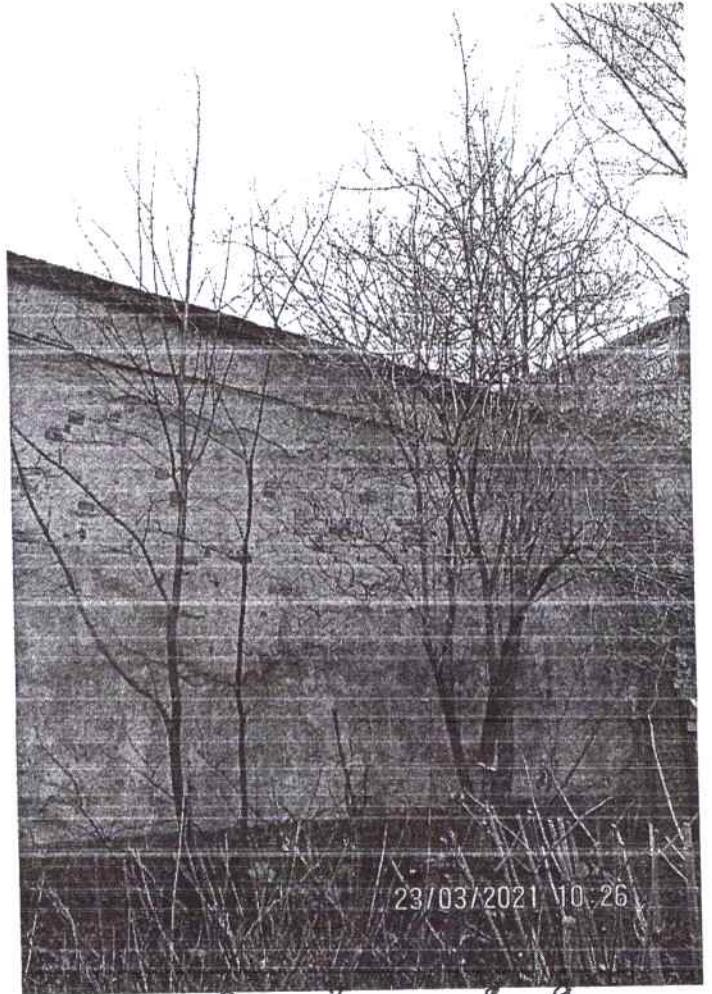
2

5

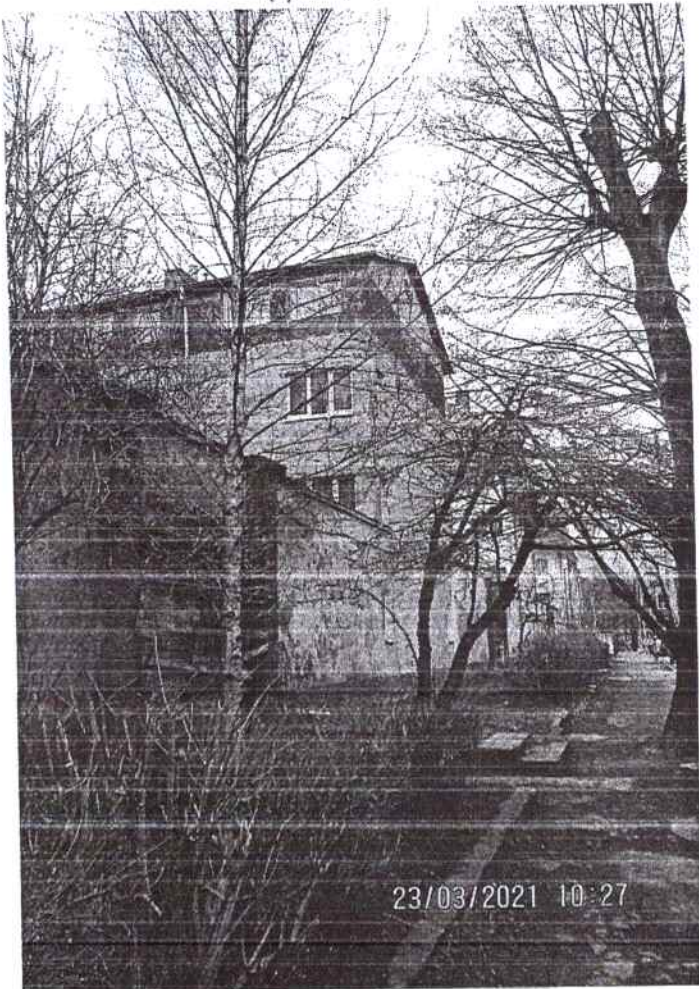




11-14



6 7 8 9

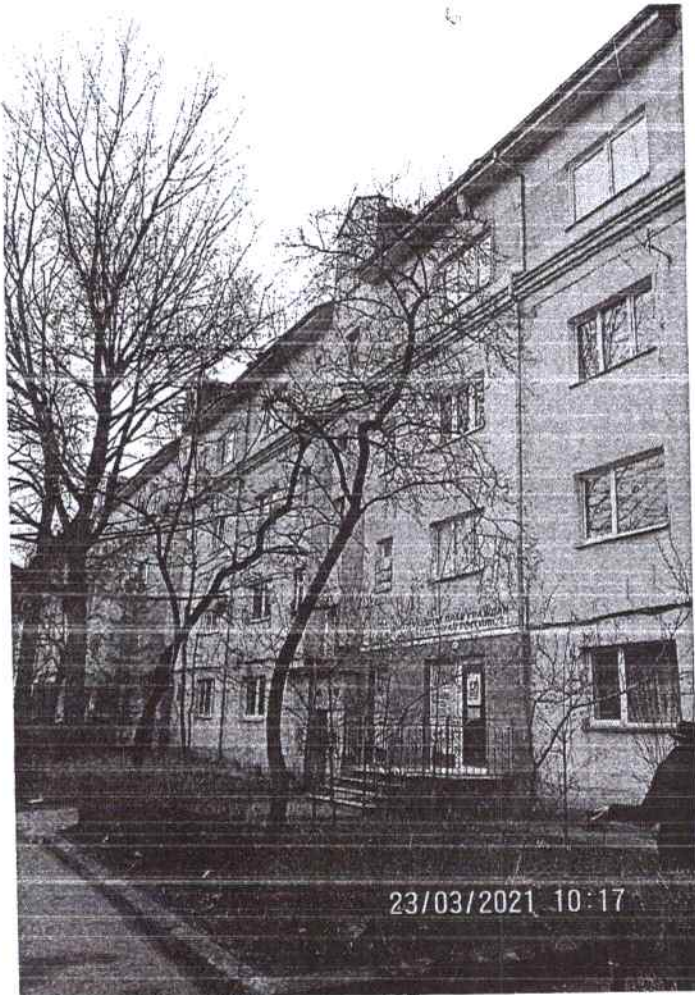


10

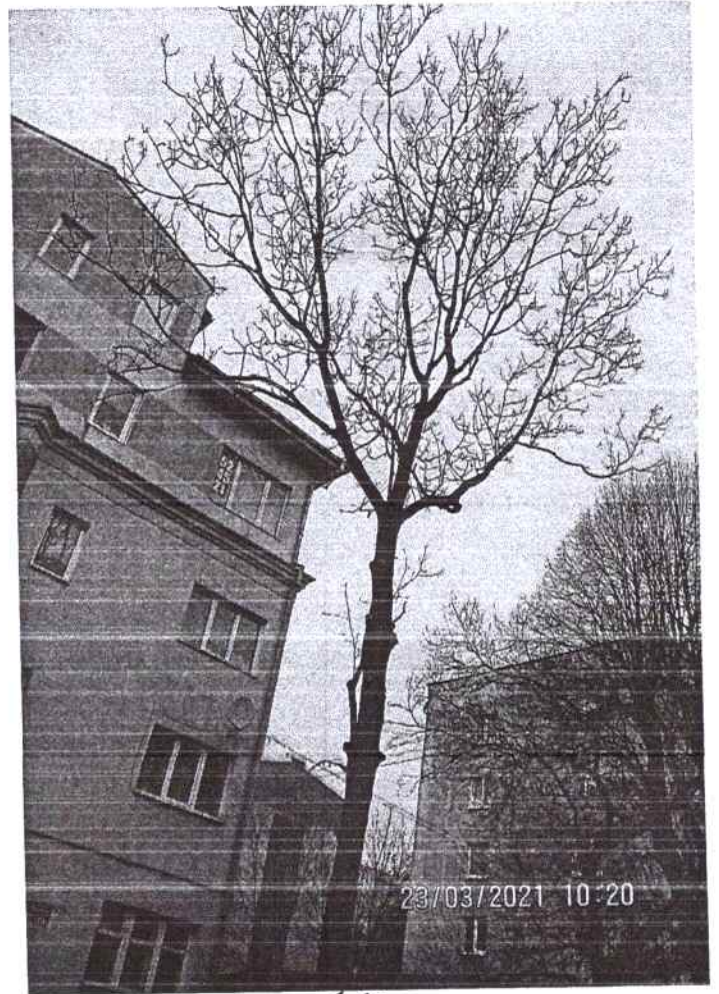


29931

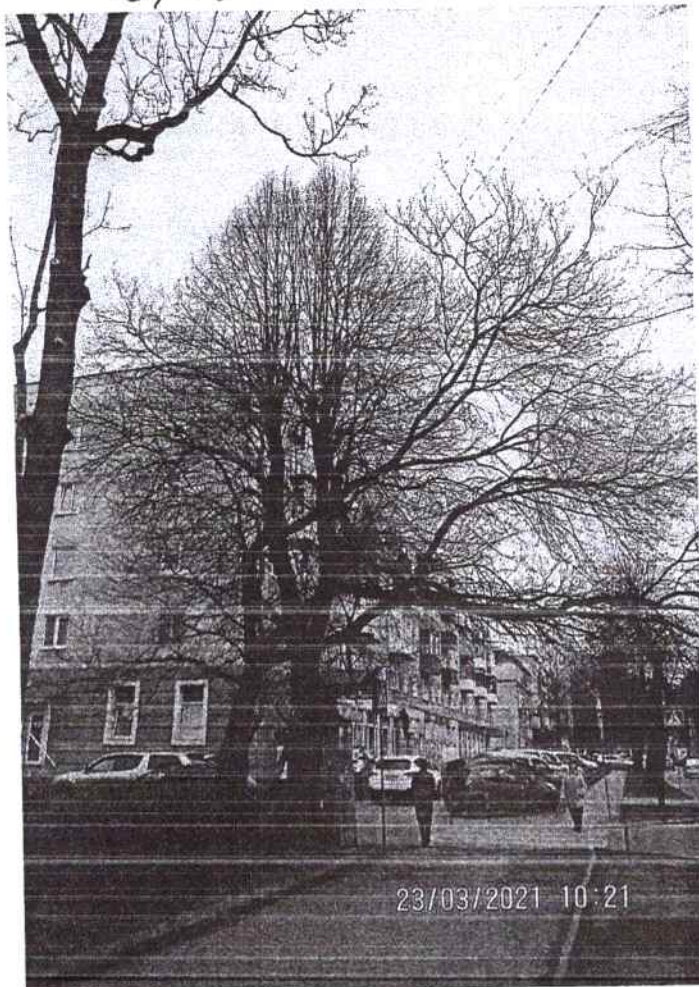




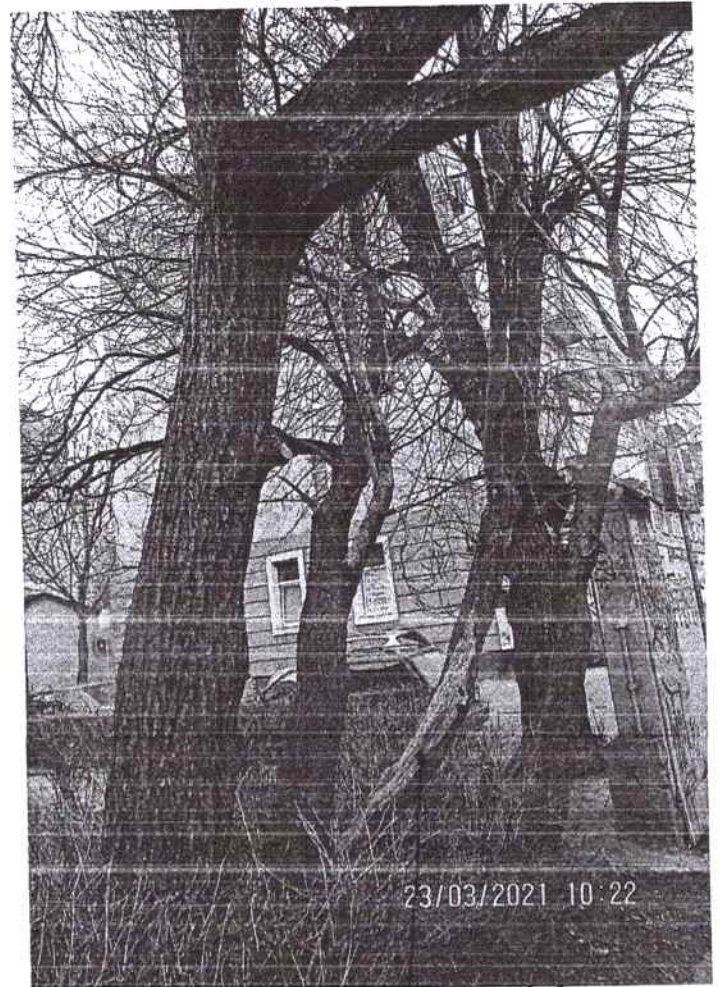
18, 18 17



15

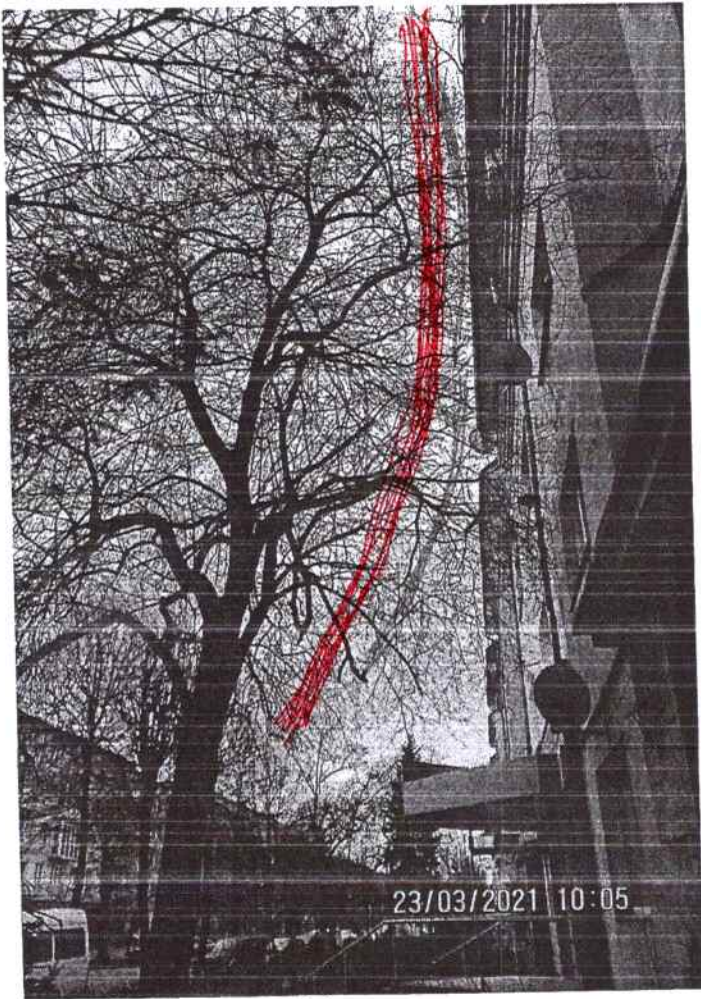


11-14

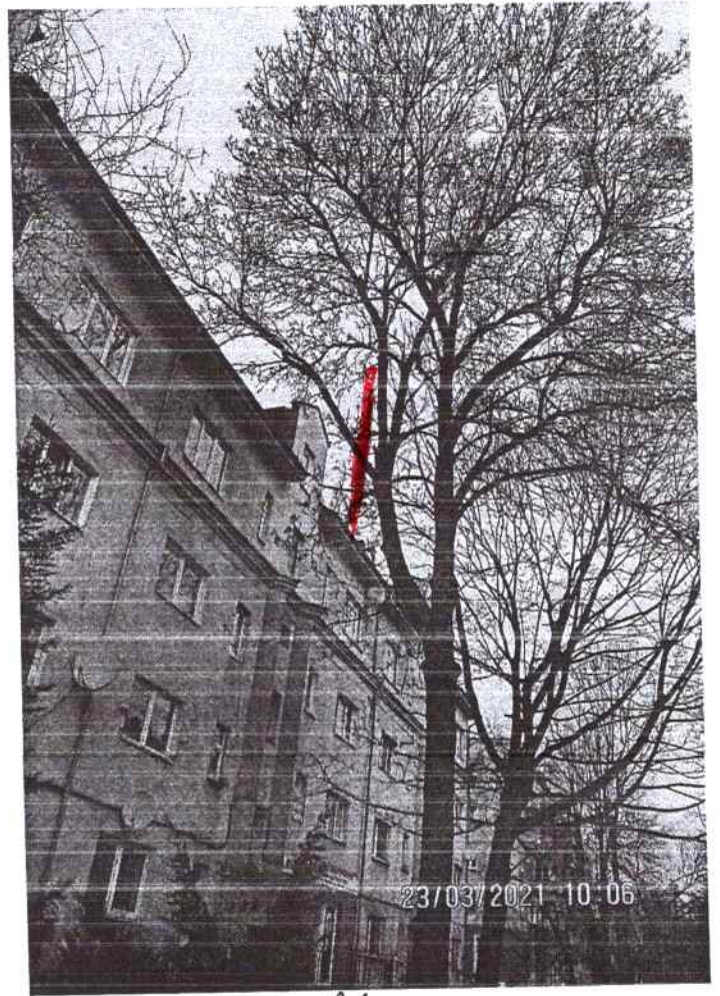


19 13 12 11

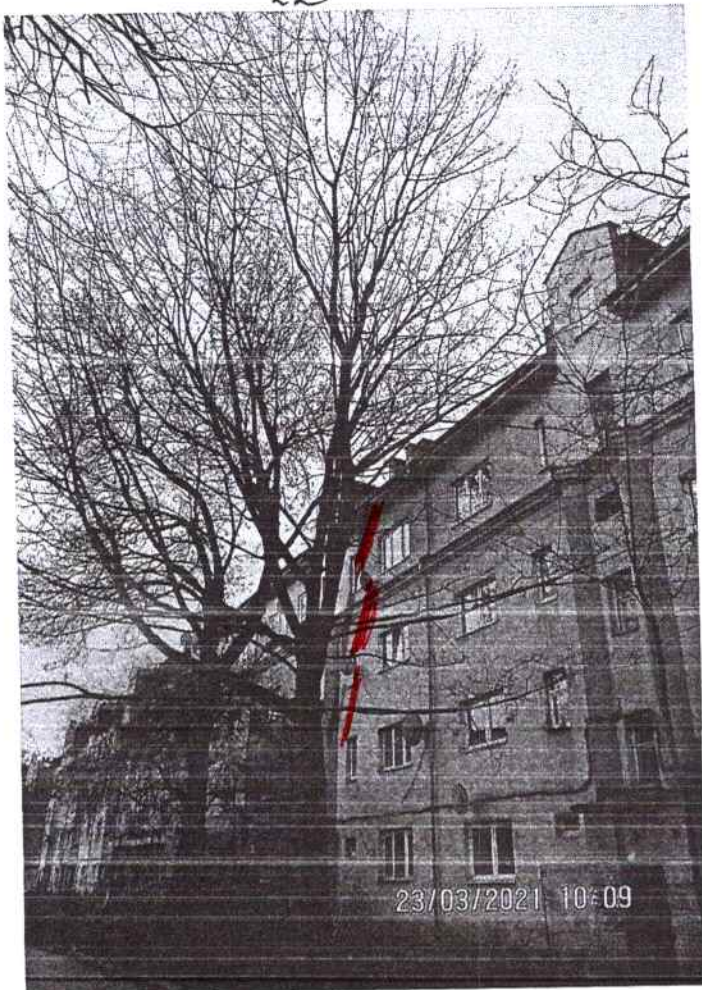




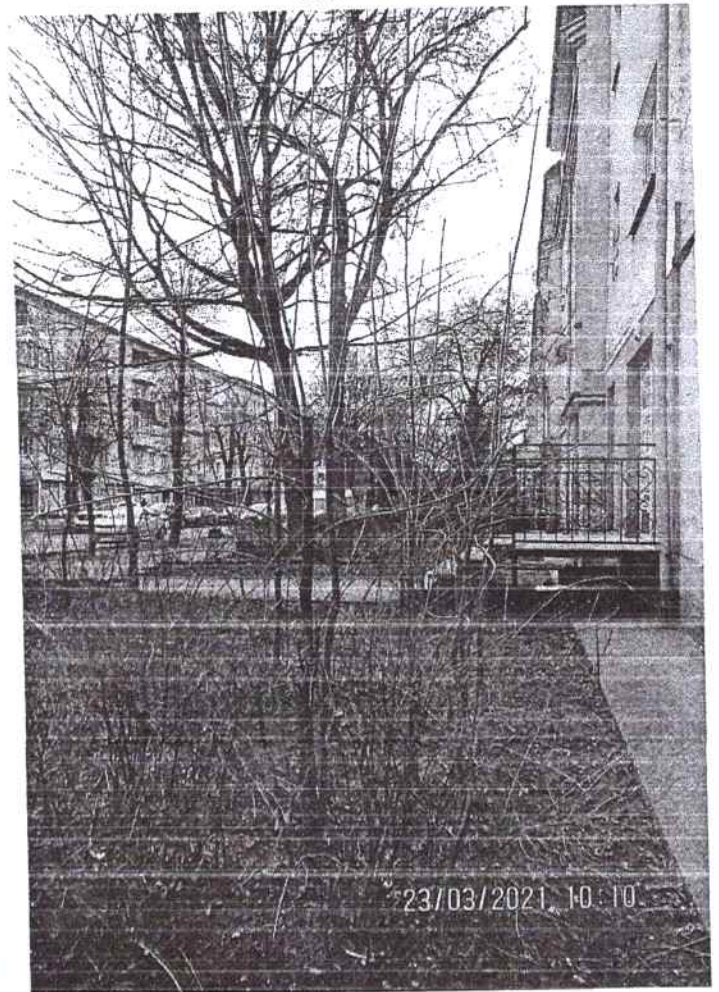
22



21

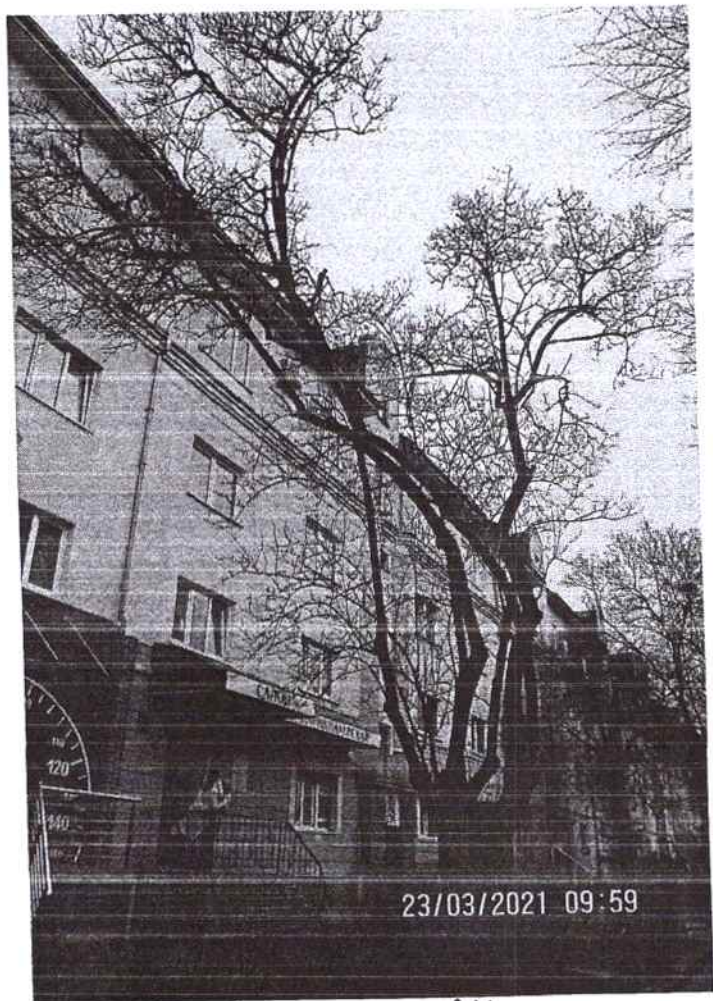


20



16





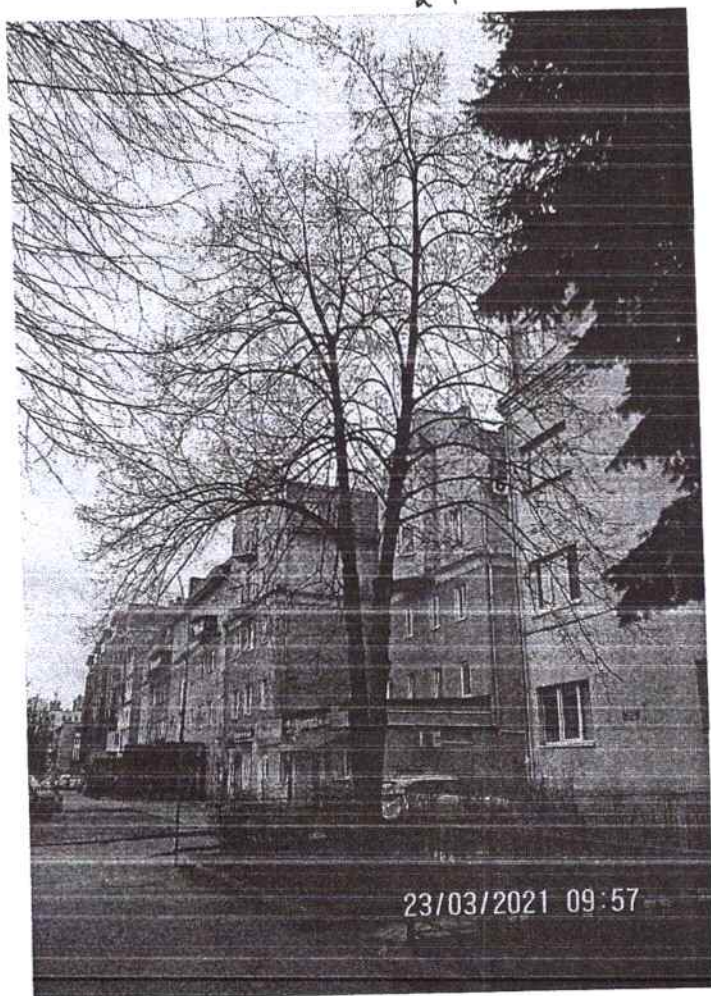
23/03/2021 09:59

24



23/03/2021 10:04

23



23/03/2021 09:57

25