

АКТ О НЕОБХОДИМОСТИ ВЫРУБКИ (СНОСА), ПЕРЕСАДКИ И ОБРЕЗКИ
ЗЕЛЕННЫХ НАСАЖДЕНИЙ

№ а-АОН- 928 от « 28 » апреля 2026 года

Выдан: ООО «Горсвет – Регион», 236040, г. Калининград, пр-кт Ленинский, д. 5

(ФИО либо наименование юридического лица - собственника, землевладельца, землепользователя,
арендатора земельного участка, почтовый индекс, адрес)

На основании акта обследования зеленых насаждений: № а-ОЗН-710 от « 27 » апреля 2026 года,

в срок (период) не позднее 1 (одного) месяца с момента получения данного акта

установленный (предписанный) срок (период) выполнения работ

на земельном участке, расположенном: ул. Добролюбова, 21

(адрес, адресные ориентиры земельного участка, кадастровый номер (при наличии))

В целях: предотвращения аварийной ситуации

разрешено (необходимо) выполнение следующих работ:

№ п/п	№ на схеме	Порода, вид зеленых насаждений	Диаметр ствола, см (на высоте 1,3 м для деревьев), возраст, лет (для кустарников)	Описание состояния	Мероприятия вырубка (снос), и/или обрезка зеленых насаждений
1	2	Клен		Ветви касаются ЛЭП	Обрезка ветвей, касающихся ЛЭП
Итого: 1 шт. – обрезка ветвей, касающихся ЛЭП					

Приложение:

1. копия акта обследования зеленых насаждений № а-ОЗН-710 от 27.04.2026;

2. схема произрастания зеленых насаждений;

3. фотофиксация зеленых насаждений.

И. о. председателя комитета городского хозяйства и строительства администрации городского округа «Город Калининград»

(подпись)

/Л.Ф. Пильтихина/

(ФИО)

М.П.



Оригинал акта о необходимости вырубki (сноса), пересадки и обрезки зеленых насаждений подлежит возврату в комитет городского хозяйства и строительства администрации городского округа «Город Калининград» в течение 5 рабочих дней после выполнения работ по вырубке (сносу), пересадке и обрезке зеленых насаждений.

Оригинал акта о необходимости вырубki (сноса), пересадки и обрезки зеленых насаждений с приложением акта освидетельствования места вырубki (сноса) зеленых насаждений подлежит хранению в комитете городского хозяйства и строительства администрации городского округа «Город Калининград» в установленном порядке.

УТВЕРЖДАЮ

Председатель комиссии по учету и вырубке (сносу) зеленых насаждений и компенсационному озеленению на территории городского округа «Город Калининград»

Орлов А. В.

(фамилия, инициалы)

АКТ ОБСЛЕДОВАНИЯ ЗЕЛЕННЫХ НАСАЖДЕНИЙ

№ а-ОЗН- 710 от « 27 » апреля 20 26 года

Комиссией по учету и вырубке (сносу) зеленых насаждений и компенсационному озеленению на территории городского округа «Город Калининград» в составе:

Начальника отдела по обследованию зеленых насаждений МКУ «Калининградская служба заказчика» Полянской А. С.

(должность, фамилия, инициалы)

Ведущего инженера отдела по обследованию зеленых насаждений МКУ «Калининградская служба заказчика» Борзенковой Е. О.

(должность, фамилия, инициалы)

на основании

задания на проведение оперативного обследования в связи с обращением юридического лица (№ в-КГХиС-2558 от 07.04.2026)

ООО «ЖЭК № 17», 236010, г. Калининград, ул. Глазунова, 9

в целях

оперативного обследования

проведено обследование зеленых насаждений, произрастающих на земельном участке, расположенном:

ул. Добролюбова, 21

Результаты обследования зеленых насаждений:

На территории общего пользования произрастают зеленые насаждения, в том числе:

№ п/п	№ на схеме	Порода зеленых насаждений	Экол. цен., балл	Диаметр ствола, см (на высоте 1,3 м для деревьев) / возраст, лет (для кустарников)	Оценка (описание) состояния зеленого насаждения	Рекомендуемые мероприятия
1	1	Береза			В кроне присутствует омела. Ветви касаются крыши жилого дома. Стволом поднимает люки канализации.	Вырезка кустов омелы. Обрезка ветвей, касающихся крыши жилого дома.
2	2	Клен			Ветви касаются ЛЭП.	Обрезка ветвей, касающихся ЛЭП.

Омолаживающей и формовочной обрезке деревья породы береза, клен не подлежат. Оснований для вырубке зеленых насаждений не выявлено.

Ограждение придомовой территории по ул. Добролюбова, 21 вынесено за границы красных линий. Таким образом, береза № 1, клен № 2 произрастают на территории общего пользования, но фактически находятся на придомовой территории по ул. Добролюбова, 21.

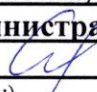
Приложение:

1. Схема расположения зеленых насаждений.
2. Фотофиксация зеленых насаждений.

Заместитель председателя комиссии:

**Начальник отдела озеленения управления благоустройства, озеленения и экологии
комитета городского хозяйства и строительства администрации городского округа
«Город Калининград»**

(должность, подпись, фамилия, инициалы)

 **О. А. Семибратова**

Члены комиссии:

Начальник отдела

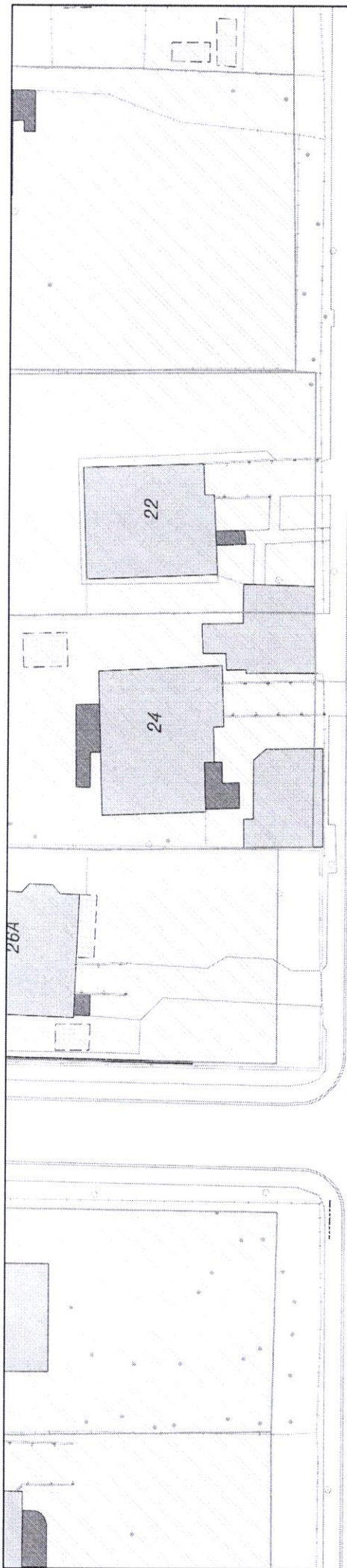
(должность, подпись, фамилия, инициалы)

 **А. С. Полянская**

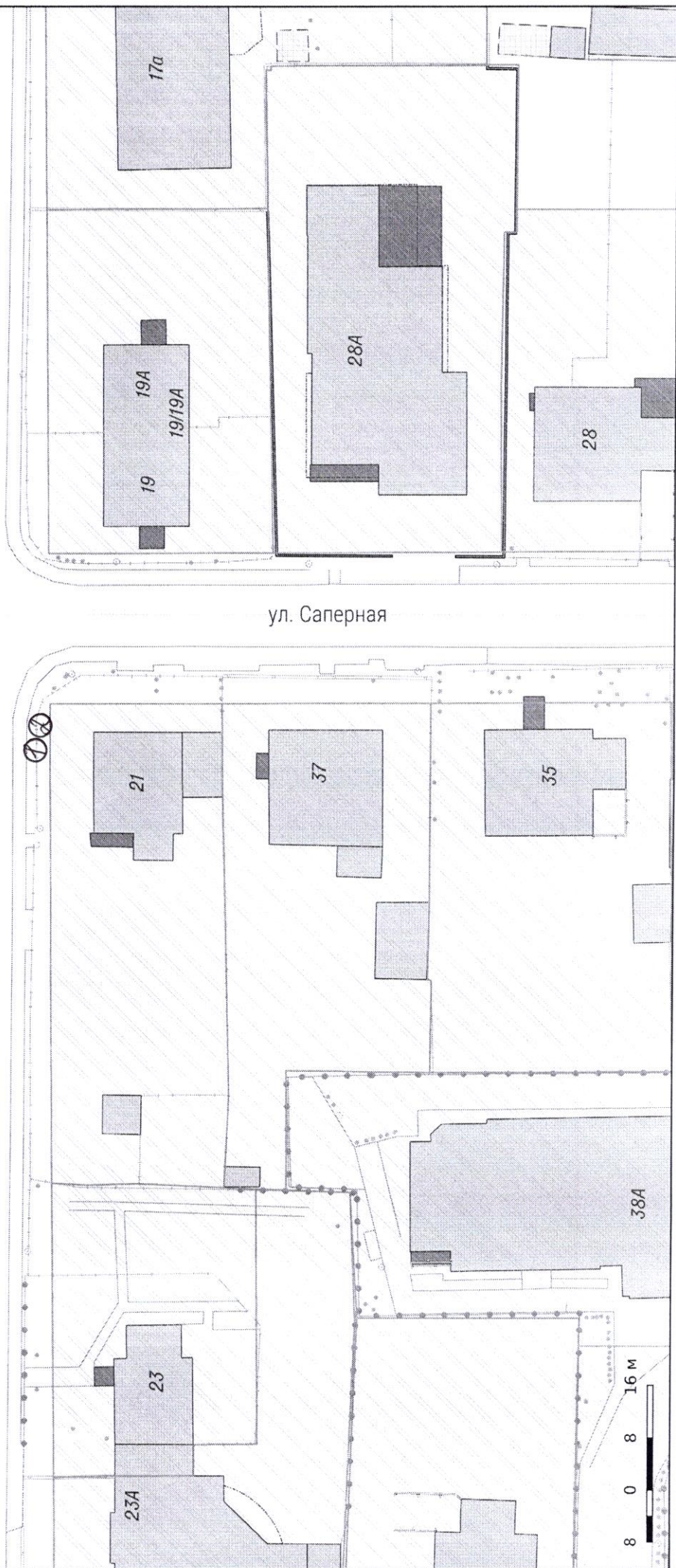
Ведущий инженер

(должность, подпись, фамилия, инициалы)

 **Е. О. Борзенкова**



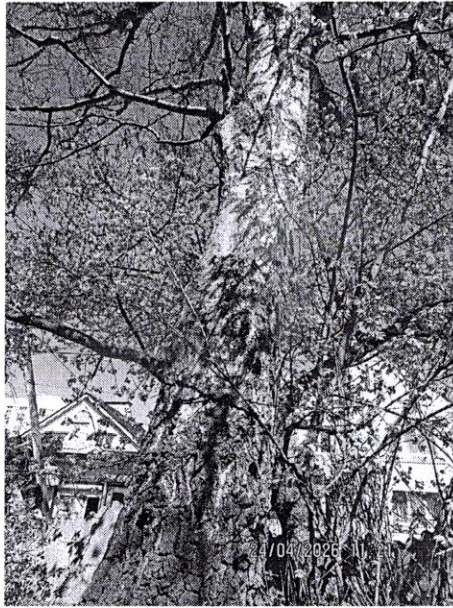
ул. Добролюбова



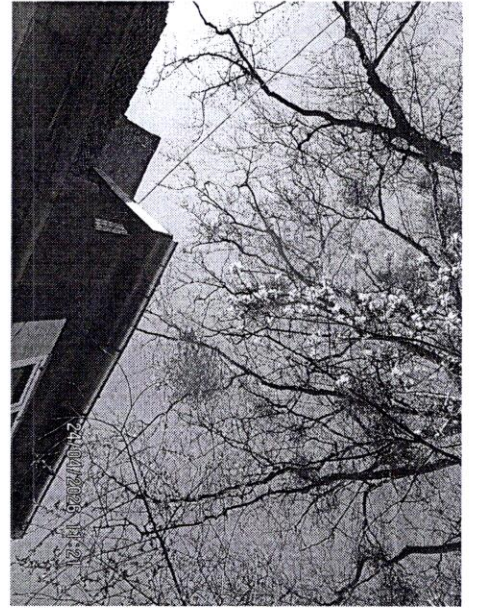
ул. Саперная



1,2



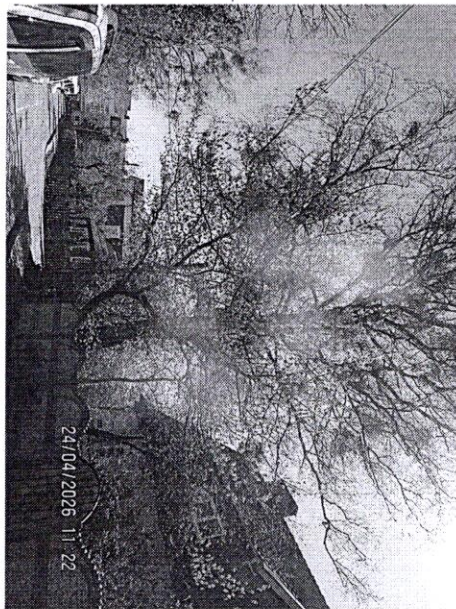
1



1



1



1,2