

АКТ О НЕОБХОДИМОСТИ ВЫРУБКИ (СНОСА), ПЕРЕСАДКИ И ОБРЕЗКИ
ЗЕЛЕННЫХ НАСАЖДЕНИЙ

№ а-АОН- 409 от « 03 » февраля 2026 года

Выдан: МАОУ СОШ № 19, 236010, г. Калининград, ул. Менделеева, 13

(ФИО либо наименование юридического лица - собственника, землевладельца, землепользователя,
арендатора земельного участка, почтовый индекс, адрес)

На основании акта обследования зеленых насаждений: № а-ОЗН-115 от «02» февраля 2026 года,
в срок (период) не позднее 1 (одного) месяца с момента получения данного акта

установленный (предписанный) срок (период) выполнения работ

на земельном участке, расположенном: ул. Менделеева, 13

(адрес, адресные ориентиры земельного участка, кадастровый номер (при наличии))

в целях: предотвращения аварийной ситуации

разрешено (необходимо) выполнение следующих работ:

№ п/п	№ на схеме	Порода, вид зеленых насаждений	Диаметр ствола, см (на высоте 1,3 м для деревьев), возраст, лет (для кустарников)	Описание состояния	Мероприятия вырубка (снос), и/или обрезка зеленых насаждений
1	2	Черемуха	15,20,11,15,12,26	Ствол диаметром 12 см – усыхающее состояние (сухой), завис на соседнем дереве, угрожает падением, представляет угрозу жизни и здоровью граждан, а также причинению ущерба имуществу Ствол диаметром 26 см – сильно ослабленное состояние: стволовая гниль, обширная сухобочина до высоты 2 м, глубокие поперечные трещины ствола, возможен слом ствола, угрожает падением, представляет угрозу жизни и здоровью граждан, а также причинению ущерба имуществу	Вырезка стволов диаметрами 12 см, 26 см
Итого: 1 шт. – вырезка стволов					

Приложение:

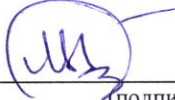
1. копия акта обследования зеленых насаждений № а-ОЗН-115 от 02.02.2026;

2. схема произрастания зеленых насаждений;

3. фотофиксация зеленых насаждений.

Заместитель главы администрации,
председатель комитета городского
хозяйства и строительства
администрации городского округа
«Город Калининград»




/М.В. Федосеев/
(подпись) (ФИО)

Оригинал акта о необходимости вырубki (сноса), пересадки и обрезки зеленых насаждений подлежит возврату в комитет городского хозяйства и строительства администрации городского округа «Город Калининград» в течение 5 рабочих дней после выполнения работ по вырубке (сносу), пересадке и обрезке зеленых насаждений.

Оригинал акта о необходимости вырубki (сноса), пересадки и обрезки зеленых насаждений с приложением акта освидетельствования места вырубki (сноса) зеленых насаждений подлежит хранению в комитете городского хозяйства и строительства администрации городского округа «Город Калининград» в установленном порядке.

УТВЕРЖДАЮ

Председатель комиссии по учету и вырубке
(сносу) зеленых насаждений и
компенсационному озеленению на территории
городского округа «Город Калининград»

Маштаков В. А.

(фамилия, инициалы)

АКТ ОБСЛЕДОВАНИЯ ЗЕЛЕННЫХ НАСАЖДЕНИЙ

№ а-ОЗН- 115 от « 02 » февраля 20 26 года

Комиссией по учету и вырубке (сносу) зеленых насаждений и компенсационному озеленению на территории городского округа «Город Калининград» в составе:

Начальника отдела по обследованию зеленых насаждений МКУ «Калининградская служба заказчика» Полянской А. С.

(должность, фамилия, инициалы)

Ведущего инженера отдела по обследованию зеленых насаждений МКУ «Калининградская служба заказчика» Федоровой О. О.

(должность, фамилия, инициалы)

Ведущего инженера отдела по обследованию зеленых насаждений МКУ «Калининградская служба заказчика» Борзенковой Е. О.

(должность, фамилия, инициалы)

на основании

задания на проведение оперативного обследования в связи с обращением юридического лица (№ в-КГХиС-333 от 21.01.2026)

МАОУ СОШ № 19, 236010, г. Калининград, ул. Менделеева, д. 13

в целях

оперативного обследования

проведено обследование зеленых насаждений, произрастающих на земельном участке, расположенном:

ул. Менделеева, 13

Результаты обследования зеленых насаждений:

На территории школы произрастают зеленые насаждения, в том числе:

№ п/п	№ на схеме	Порода зеленых насаждений	Экол. цен., балл	Диаметр ствола, см (на высоте 1,3 м для деревьев) / возраст, лет (для кустарников)	Оценка (описание) состояния зеленого насаждения	Рекомендуемые мероприятия
1	1	Тополь черный		125	Сильно ослабленное состояние: глубокая прикорневая гниль, обширная стволовая гниль, слом второго ствола, гниль в местах сломов ветвей, большая парусность, заселен стволовыми вредителями, возможен слом ствола, угрожает падением,	Санитарная рубка

					представляет угрозу жизни и здоровью граждан, а также причинения ущерба имуществу, больной, не подлежащий лечению и оздоровлению	
2	2	Черемуха		15, 20, 11, 15, 12, 26	<p>Ствол диаметром 12 см – усыхающее состояние (сухой), завис на соседнем дереве, угрожает падением, представляет угрозу жизни и здоровью граждан, а также причинения ущерба имуществу</p> <p>Ствол диаметром 26 см – сильно ослабленное состояние: стволовая гниль, обширная сухобочина до высоты 2 м, глубокие поперечные трещины ствола, возможен слом ствола, угрожает падением, представляет угрозу жизни и здоровью граждан, а также причинения ущерба имуществу</p> <p>Стволы диаметрами 15 см, 20 см, 11 см, 15 см – сильно разросшаяся крона</p>	<p>Вырезка стволов диаметрами 12 см, 26 см</p> <p>Стволы диаметрами 15 см, 20 см, 11 см, 15 см, – омолаживающая обрезка на высоту 6 м с сохранением скелетных ветвей не менее 1/3 их длины</p>

3	3	Черемуха		31,13	Сильно разросшаяся крона	Омолаживающая обрезка на высоту 6 м с сохранением скелетных ветвей не менее 1/3 их длины
4	4	Черемуха		35	Сильно разросшаяся крона	Омолаживающая обрезка на высоту 9 м с сохранением скелетных ветвей не менее 1/3 их длины
5	5	Черемуха		30	Сильно разросшаяся крона	Омолаживающая обрезка на высоту 9 м с сохранением скелетных ветвей не менее 1/3 их длины
6	6	Липа		64	Сильно разросшаяся крона	Омолаживающая обрезка на высоту 12 м с сохранением скелетных ветвей не менее 1/3 их длины
7	7	Липа		41, 47, 42	<p>Стволы диаметрами 41 см, 47 см – сильно разросшаяся крона</p> <p>Ствол диаметром 42 см – упавший</p>	<p>Стволы диаметрами 41 см, 47 см - омолаживающая обрезка на высоту 12 м с сохранением скелетных ветвей не менее 1/3 их длины</p> <p>Ствол диаметром 42 см – раскряжевка</p>
8	8	Липа		38, 39	Сильно	Омолаживающая обрезка на

					разросшаяся крона	высоту 11 м с сохранением скелетных ветвей не менее 1/3 их длины
9	9	Липа		48	Сильно разросшаяся крона	Омолаживающая обрезка на высоту 11 м с сохранением скелетных ветвей не менее 1/3 их длины
10	10	Липа		46, 37	Сильно разросшаяся крона	Омолаживающая обрезка на высоту 11 м с сохранением скелетных ветвей не менее 1/3 их длины
11	11	Липа		49	Сильно разросшаяся крона, обильная прикорневая поросль	Омолаживающая обрезка на высоту 11 м с сохранением скелетных ветвей не менее 1/3 их длины, удаление прикорневой поросли

12	12	Береза			Ослабленное состояние. Гниль, дупла, наклон отсутствуют. В кроне присутствует незначительное количество сухих ветвей	Отсутствуют
13	13	Береза			Ослабленное состояние. Гниль, дупла, наклон отсутствуют. В кроне присутствует незначительное количество сухих ветвей	Отсутствуют
14	14	Береза			Ослабленное состояние. Гниль, дупла, наклон отсутствуют. В кроне присутствует незначительное количество сухих ветвей	Отсутствуют
15	15	Береза			Ослабленное состояние. Гниль, дупла, наклон отсутствуют. В кроне присутствует незначительное количество сухих ветвей	Отсутствуют
16	16	Каштан			Ослабленное состояние. Гниль, дупла, наклон отсутствуют. В кроне присутствует незначительное количество сухих ветвей	Отсутствуют
17	17	Каштан			Ослабленное состояние. Гниль, дупла, наклон отсутствуют. В кроне присутствует незначительное количество сухих ветвей	Отсутствуют
18	18	Береза			Ослабленное состояние. Гниль, дупла, наклон отсутствуют. В кроне присутствует незначительное количество сухих ветвей	Отсутствуют
19	19	Клен			Ослабленное состояние. Гниль, дупла, наклон отсутствуют. В кроне присутствует незначительное количество сухих ветвей	Отсутствуют
20	20	Каштан			Ослабленное состояние. Гниль, дупла, наклон отсутствуют. В кроне присутствует незначительное количество сухих ветвей	Отсутствуют

21	21	Каштан			Ослабленное состояние. Гниль, дупла, наклон отсутствуют. В кроне присутствует незначительное количество сухих ветвей	Отсутствуют
22	22	Береза			Ослабленное состояние. Гниль, дупла, наклон отсутствуют. В кроне присутствует незначительное количество сухих ветвей	Отсутствуют

Омолаживающей и формовочной обрезке деревьев породы береза, клен не подлежат.

Приложение:

1. Схема расположения зеленых насаждений.
2. Фотофиксация зеленых насаждений.

Заместитель председателя комиссии

Начальник отдела озеленения управления благоустройства, озеленения и экологии комитета городского хозяйства и строительства администрации городского округа «Город Калининград»

О. А. Семибратова

(должность, подпись, фамилия, инициалы)

Члены комиссии:

Начальник отдела*

(должность, подпись, фамилия, инициалы)

А. С. Полянская

Ведущий инженер

(должность, подпись, фамилия, инициалы)

О. О. Федорова

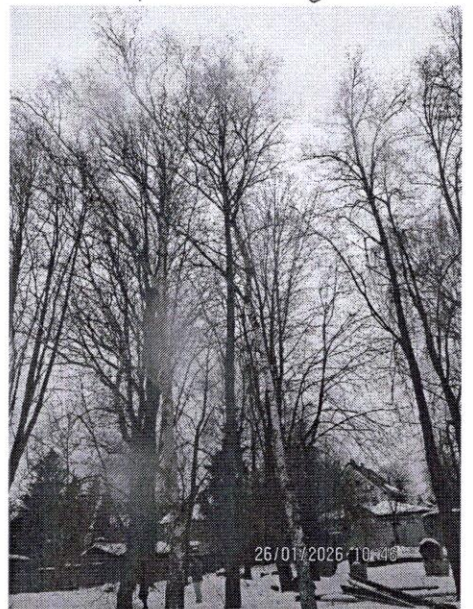
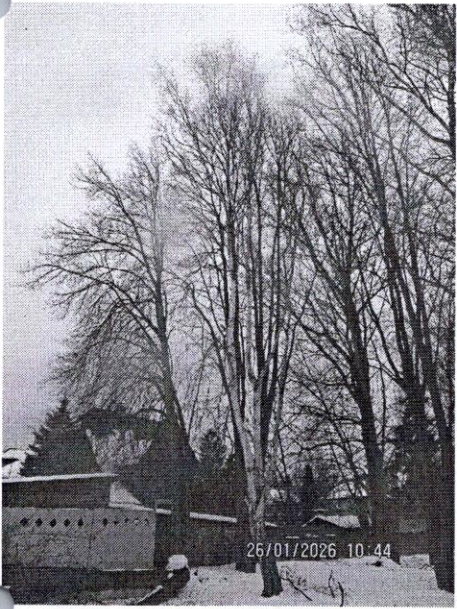
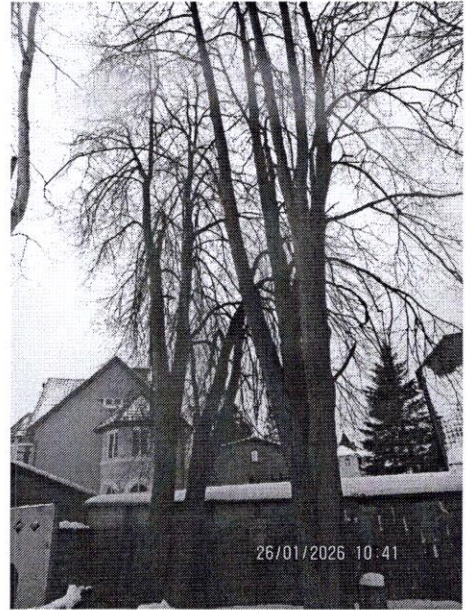
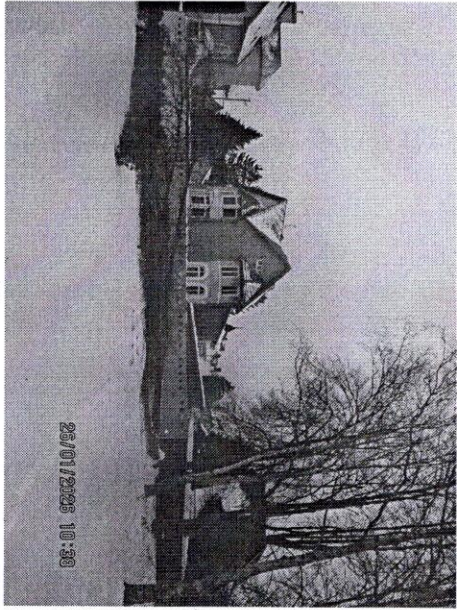
Ведущий инженер

(должность, подпись, фамилия, инициалы)

Е. О. Борзенкова

*- специалист, имеющий квалификацию «Лесопатолог»

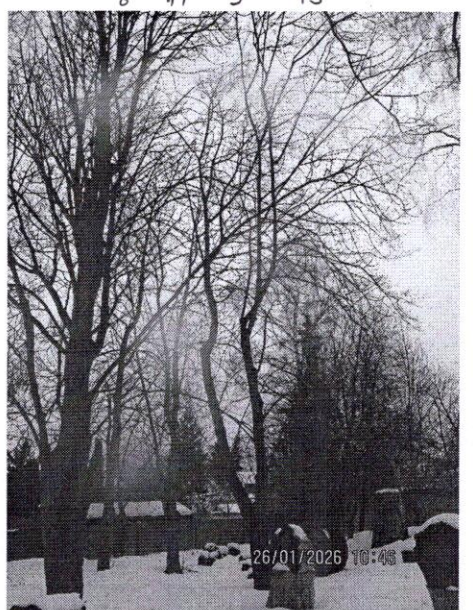
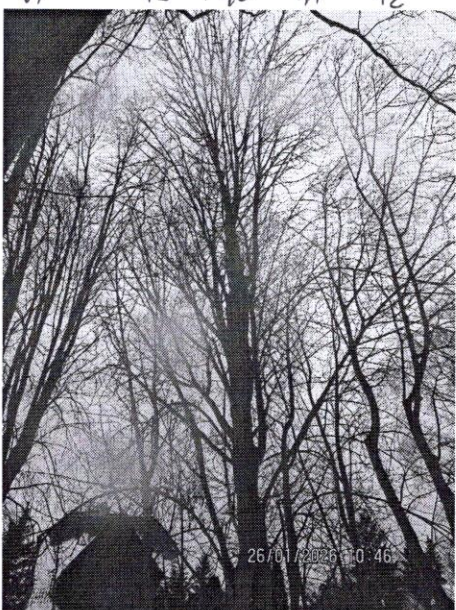
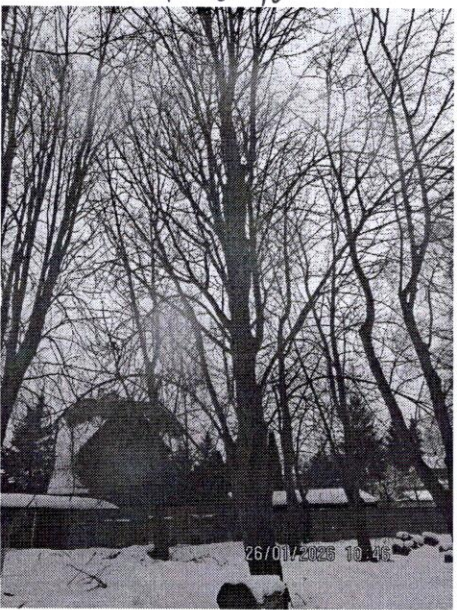




7 6 15

14 13 10 11 12

8 14 9 13



16

16

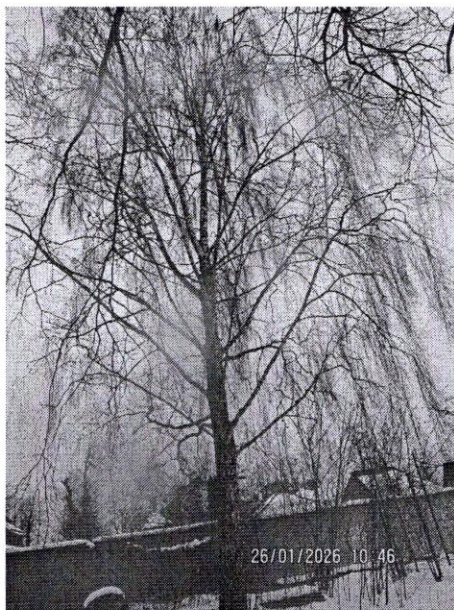
20

19

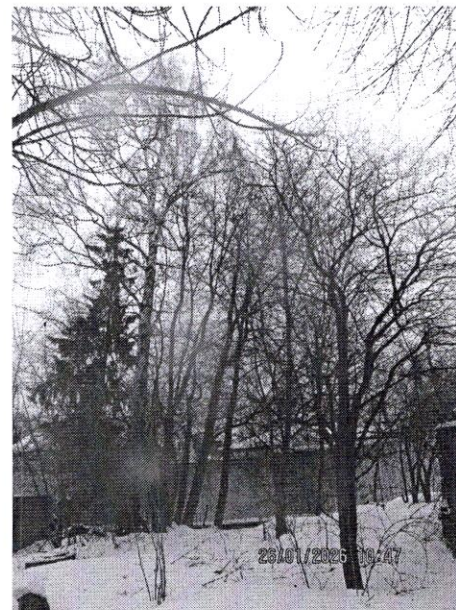


20

19

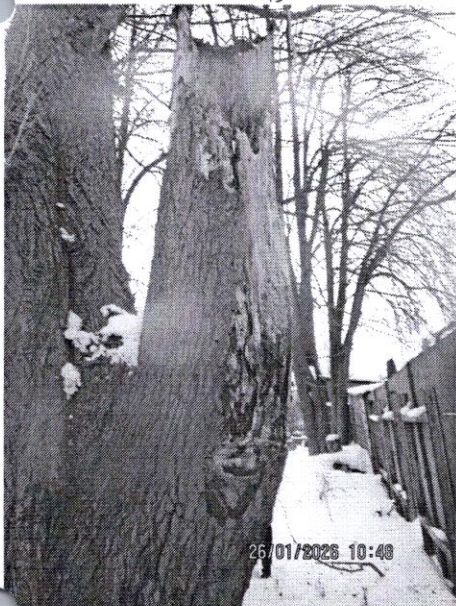


18



22

2-5



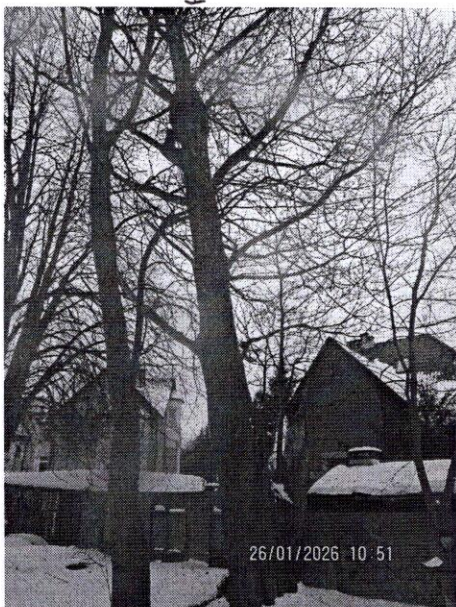
1



1



1



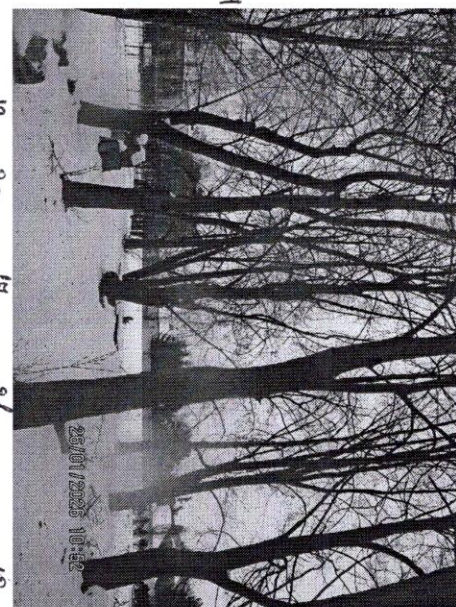
21

1



21

1



19

20

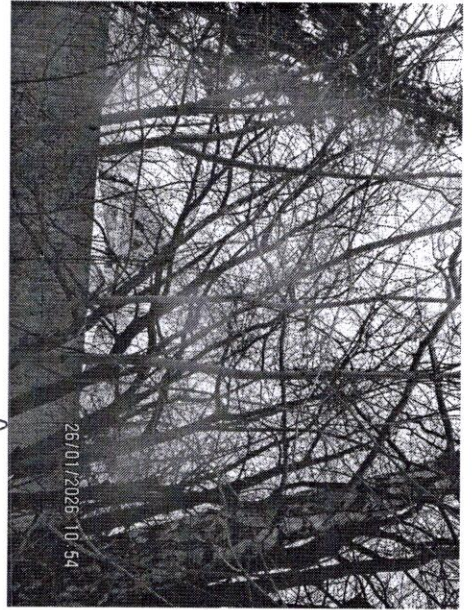
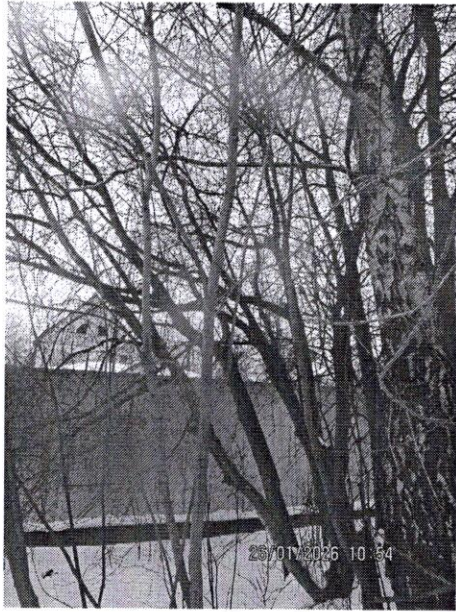
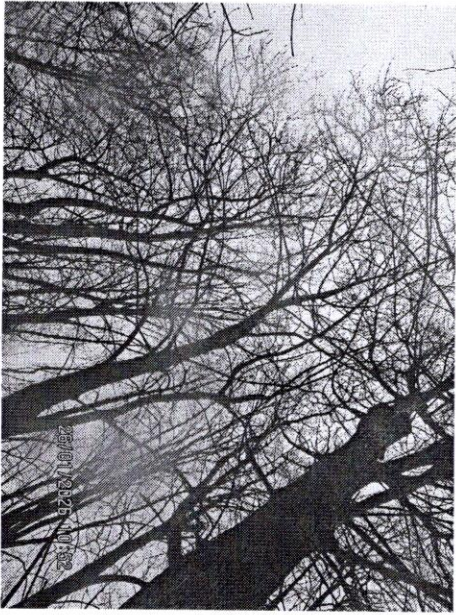
19

21

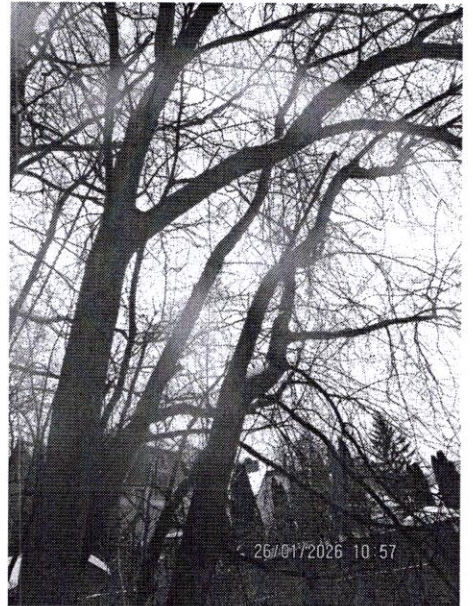
18

26/01/2026 10:52

1216, 19-21 9:51



2.



5 2

5 2