

АКТ О НЕОБХОДИМОСТИ ВЫРУБКИ (СНОСА), ПЕРЕСАДКИ И ОБРЕЗКИ  
ЗЕЛЕННЫХ НАСАЖДЕНИЙ

№ а-АОН- 308 от « 29 » января 2026 года

Выдан: ООО «УК «Уютный квартал», 236022, г. Калининград, ул. Каштановая аллея,  
д. 63, кв. 7 (офис)

*(ФИО либо наименование юридического лица - собственника, землевладельца, землепользователя,  
арендатора земельного участка, почтовый индекс, адрес)*

На основании акта обследования зеленых насаждений: № а-ОЗН-116 от «03» февраля 2025 года  
в срок (период) ) в ближайший разрешенный период (осень-зима 2026 г. – весна-зима 2026 г.)\*  
*установленный (предписанный) срок (период) выполнения работ*

на земельном участке, расположенном: ул. Пугачева, 21, 23, 25  
*(адрес, адресные ориентиры земельного участка, кадастровый номер (при наличии))*

в целях: проведения рубок ухода

разрешено (необходимо) выполнение следующих работ:

№ п/п	№ на схеме	Порода, вид зеленых насаждений	Диаметр ствола, см <i>(на высоте 1,3 м для деревьев), возраст, лет (для кустарников)</i>	Описание состояния	Мероприятия <i>вырубка нос), и/или обрезка зеленых насаждений</i>
1	1	Боярышник	26	Разросшаяся крона	Формовочная обрезка
2	3	Боярышник однопестичный	30,32	Разросшаяся крона	Формовочная обрезка
3	6	Боярышник	37	Разросшаяся крона	Формовочная обрезка
4	7	Липа	53	Разросшаяся крона. Ранее подвергалась омолаживающей обрезке	Формовочная обрезка
5	9	Липа	45	Сильно разросшаяся крона	Омолаживающая обрезка на высоту 11 м с сохранением скелетных ветвей не менее 1/3 их длины
6	13	Липа	22	Сильно разросшаяся крона	Омолаживающая обрезка на высоту 7 м с сохранением скелетных ветвей не менее 1/3 их длины
<b>Итого: 2 шт. - омолаживающая обрезка, 4 шт. – формовочная обрезка</b>					

акт о необходимости вырубки (сноса), пересадки и обрезки зеленых насаждений от 05.02.2025 № а-АОН-160 считать недействительным в связи со сменой управляющей организации с 21.08.2025.

Приложение:

**1. Копия акта обследования зеленых насаждений № а-ОЗН-116 от 03.02.2025 года**

**2. Схема расположения зеленых насаждений;**

**3. Фотофиксация зеленых насаждений.**

Заместитель главы администрации,  
председатель комитета городского  
хозяйства и строительства  
администрации городского округа  
«Город Калининград»



(подпись)

/ **М.В. Федосеев** /

(ФИО)

Оригинал акта о необходимости вырубki (сноса), пересадки и обрезки зеленых насаждений подлежит возврату в комитет городского хозяйства и строительства администрации городского округа «Город Калининград» в течение 5 рабочих дней после выполнения работ по вырубке (сносу), пересадке и обрезке зеленых насаждений.

Оригинал акта о необходимости вырубki (сноса), пересадки и обрезки зеленых насаждений с приложением акта освидетельствования места вырубki (сноса) зеленых насаждений подлежит хранению в комитете городского хозяйства и строительства администрации городского округа «Город Калининград» в установленном порядке.

\* разрешенный период – период, установленный Приказом комитета городского хозяйства и строительства «О разрешенном периоде производства работ по обрезке зеленых насаждений на территории городского округа «Город Калининград» (далее – Приказ) в связи с окончанием вегетационного периода.

Омолаживающую и формовочную обрезку следует проводить ранней весной до распускания почек или осенью после листопада в соответствии с Приказом в действующей редакции на момент выполнения работ.

Приказ размещается на официальном сайте администрации городского округа «Город Калининград» ([www.klgd.ru/](http://www.klgd.ru/)) в разделе/подразделе «Направление деятельности»/ «Городское хозяйство»/ «Озеленение»/ Приказ комитет городского хозяйства и строительства «О разрешенном периоде производства работ по обрезке зеленых насаждений на территории городского округа «Город Калининград».

УТВЕРЖДАЮ

Председатель комиссии по учету и вырубке (сносу) зеленых насаждений и компенсационному озеленению на территории городского округа «Город Калининград»

Маштаков В. А.

(фамилия, инициалы)

АКТ ОБСЛЕДОВАНИЯ ЗЕЛЕННЫХ НАСАЖДЕНИЙ

№ а-ОЗН-116 от «03» февраля 20 25 года

Комиссией по учету и вырубке (сносу) зеленых насаждений и компенсационному озеленению на территории городского округа «Город Калининград» в составе:

Ведущего инженера отдела по содержанию зеленых насаждений, скверов и зон отдыха МКУ «Калининградская служба заказчика» Полянской А. С.

(должность, фамилия, инициалы)

Ведущего инженера отдела по содержанию зеленых насаждений, скверов и зон отдыха МКУ «Калининградская служба заказчика» Кокоткиной В. В.

(должность, фамилия, инициалы)

на основании

задания на проведение оперативного обследования в связи с обращением юридического лица (№ и-КМК-486 от 24.01.2025)

Комитет муниципального контроля, 236022, г. Калининград, пл. Победы, 1

в целях

оперативного обследования

проведено обследование зеленых насаждений, произрастающих на земельном участке, расположенном:

ул. Пугачева, 21, 23, 25

Результаты обследования зеленых насаждений:

На придомовой территории произрастают зеленые насаждения, в том числе:

№ п/п	№ на схеме	Порода зеленых насаждений	Экол. цен., балл	Диаметр ствола, см (на высоте 1,3 м для деревьев) / возраст, лет (для кустарников)	Оценка (описание) состояния зеленого насаждения	Рекомендуемые мероприятия
1	1	Боярышник		26	Разросшаяся крона с присутствием сухих, сломанных ветвей и омелы в кроне	Формовочная обрезка с вырезкой сухих, сломанных ветвей и кустов омелы
2	2	Боярышник однопестичный		40	Сильно ослабленное состояние: обширная стволовая гниль, дупло до высоты 1 м, обрыв части ствола, расщепление древесины, заселен ствольными вредителями и омелью, угрожает падением,	Санитарная рубка

					представляет угрозу жизни и здоровью граждан, а также причинения ущерба имуществу, больной, не подлежащий лечению и оздоровлению	
3	3	Боярышник однопестичный		30, 32	Разросшаяся крона с присутствием сухих, сломанных ветвей и омель в кроне. Имеет неглубокую стволую гниль	Формовочная обрезка с вырезкой сухих, сломанных ветвей и кустов омелы
4	4	Боярышник однопестичный		30, 20, 44	Сильно ослабленное состояние: глубокая стволая, прикорневая гниль, сквозное дупло у основания, расщепление древесины, заселен стволыми вредителями и омой, угрожает падением, представляет угрозу жизни и здоровью граждан, а также причинения ущерба имуществу, больной, не подлежащий лечению и оздоровлению	Санитарная рубка
5	5	Яблоня			В кроне присутствуют сухие ветви. Имеет наклон	Вырезка сухих ветвей
6	6	Боярышник		37	Разросшаяся крона с присутствием сухих, сломанных ветвей и омель в кроне	Формовочная обрезка с вырезкой сухих, сломанных ветвей и кустов омелы
7	7	Липа		53	Разросшаяся крона. Ранее подвергалась омолаживающей обрезке	Формовочная обрезка
8	8	Липа мелколистная		40	Сильно ослабленное состояние: глубокий круговой пропил по всей окружности ствола, механические повреждения древесины, ствол окорен, возможен слом ствола, угрожает падением, представляет угрозу жизни и здоровью граждан, а также причинения ущерба имуществу, больная, не подлежащая лечению и оздоровлению	Санитарная рубка
9	9	Липа		45	Сильно разросшаяся крона, заселенная омой	Омолаживающая обрезка на высоту 11 м с сохранением скелетных ветвей не менее 1/3 их длины с вырезкой кустов омелы
10	10	Липа мелколистная		57	Усыхающее состояние: усыхание кроны более 80%, суховершинность, обильно	Санитарная рубка

					заселена омелью, угрожает падением, представляет угрозу жизни и здоровью граждан, а также причинения ущерба имуществу, больная, не подлежащая лечению и оздоровлению	
11	11	Липа мелколистная		41	Усыхающее состояние: усыхание кроны более 80%, суховершинность, обильно заселена омелью, угрожает падением, представляет угрозу жизни и здоровью граждан, а также причинения ущерба имуществу, больная, не подлежащая лечению и оздоровлению	Санитарная рубка
12	12	Клен белый		60, 53	Усыхающее состояние: усыхание кроны более 70%, суховершинность, большая часть скелетных ветвей обрезаны, стволовая гниль, дупло, угрожает падением, представляет угрозу жизни и здоровью граждан, а также причинения ущерба имуществу, больной, не подлежащий лечению и оздоровлению	Санитарная рубка
13	13	Липа		22	Сильно разросшаяся крона, заселенная омелью. Имеет незначительную стволовую гниль, сухобочину	Омоложивающая обрезка на высоту 7 м с сохранением скелетных ветвей не менее 1/3 их длины с вырезкой кустов омелы
14	14	Липа мелколистная		57	Сильно ослабленное состояние: глубокая стволовая, прикорневая гниль, обширное дупло, расщепление древесины, большая парусность кроны, обильно заселена плодовыми телами грибов рода трутовик по всей окружности ствола у основания, угрожает падением, представляет угрозу жизни и здоровью граждан, а также причинения ущерба имуществу, больная, не подлежащая лечению и оздоровлению	Санитарная рубка

Приложение:

1. Схема расположения зеленых насаждений.
2. Фотофиксация зеленых насаждений.

Заместитель председателя комиссии

**Начальник отдела озеленения управления благоустройства, озеленения и экологии  
комитета городского хозяйства и строительства администрации городского округа  
«Город Калининград»**

(должность, подпись, фамилия, инициалы)

  
Д. Е. Петренко

Члены комиссии:

**Ведущий инженер**

(должность, подпись, фамилия, инициалы)

  
А. С. Полянская

**Ведущий инженер**

(должность, подпись, фамилия, инициалы)

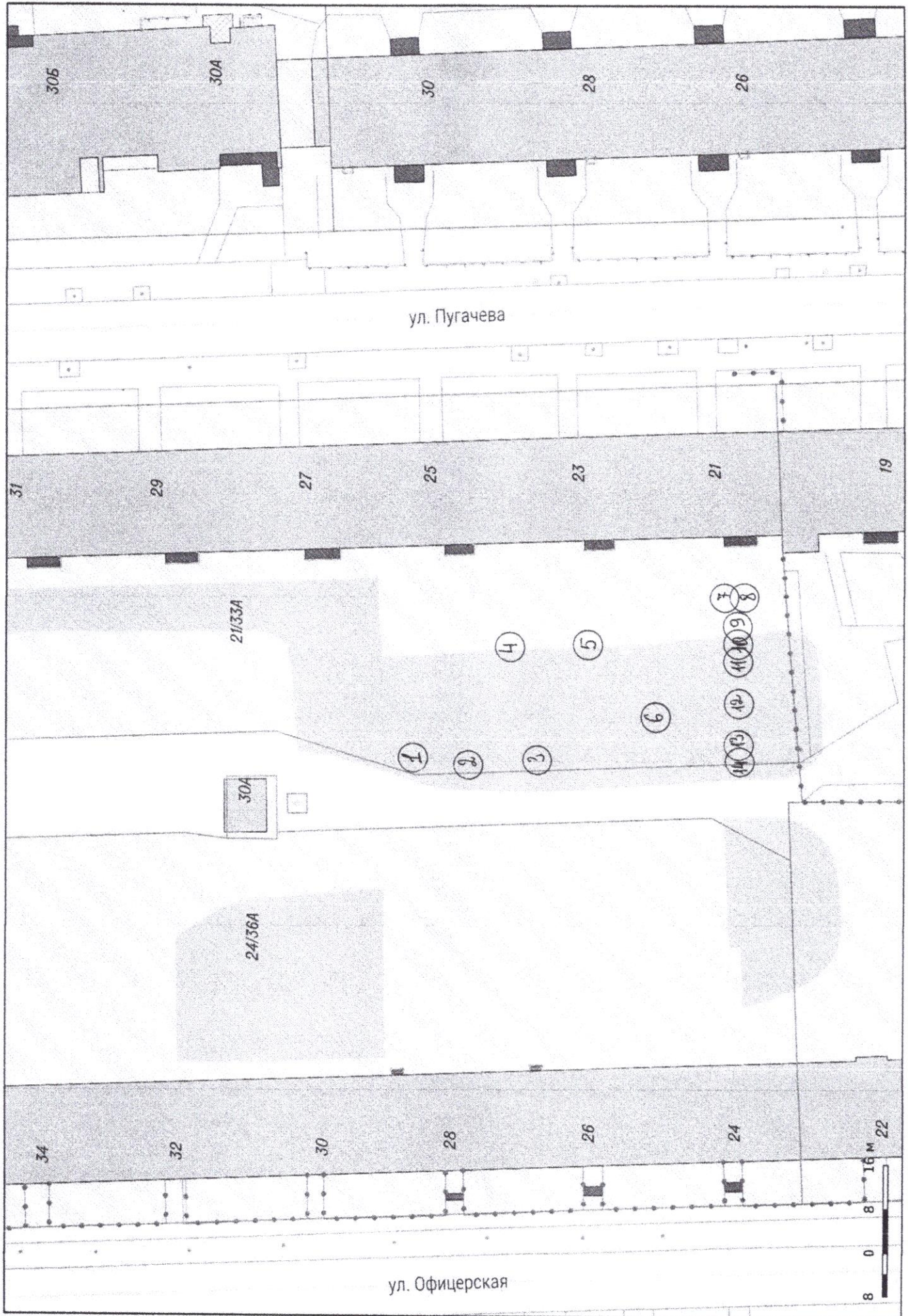
  
В. В. Кокоткина

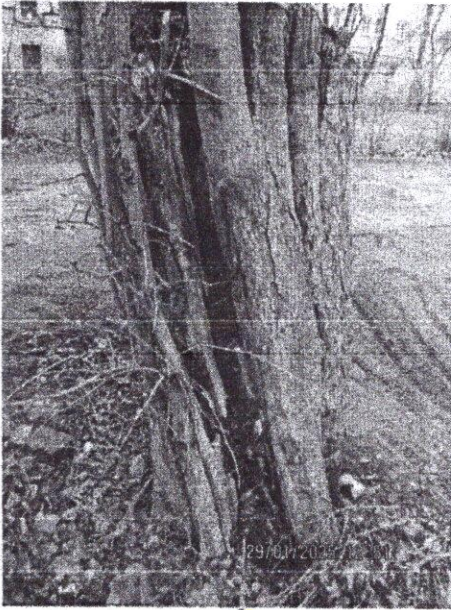
**Ведущий инженер отдела по содержанию зеленых насаждений, скверов и зон отдыха  
МКУ «Калининградская служба заказчика»\***

(должность, подпись, фамилия, инициалы)

  
А. А. Сирота

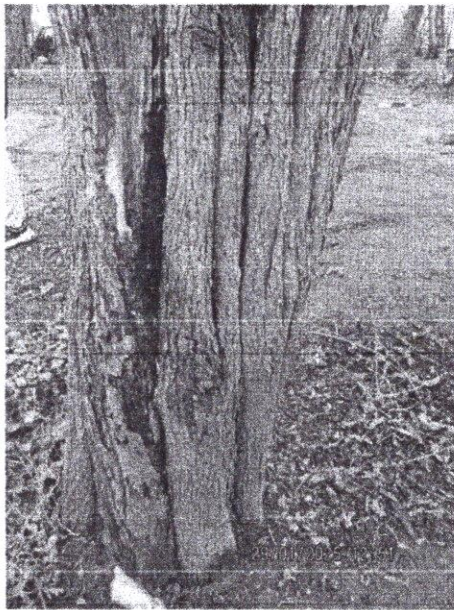
\* - специалист, имеющий квалификацию «Лесопатолог»



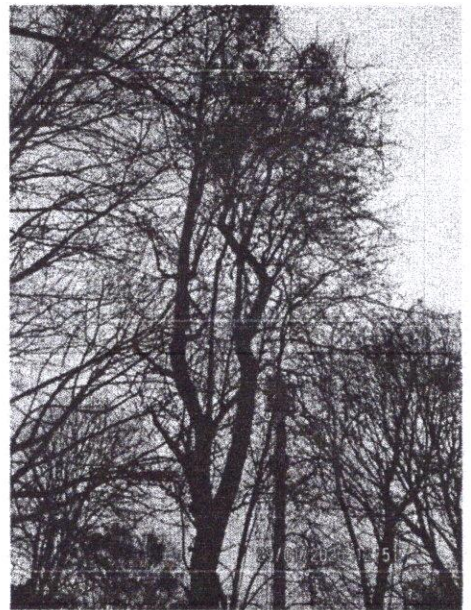


29/01/2025

2



2

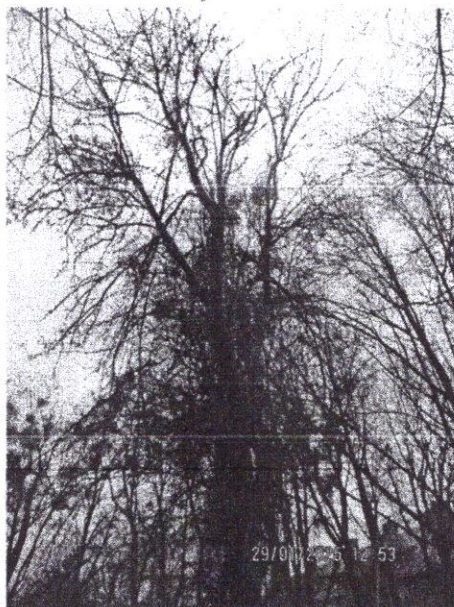


2



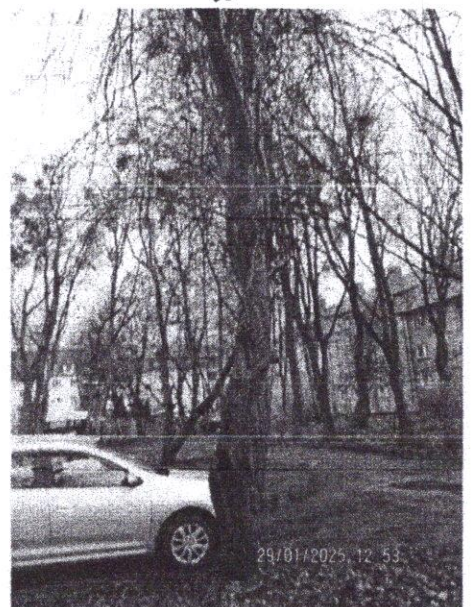
29/01/2025 12:52

2



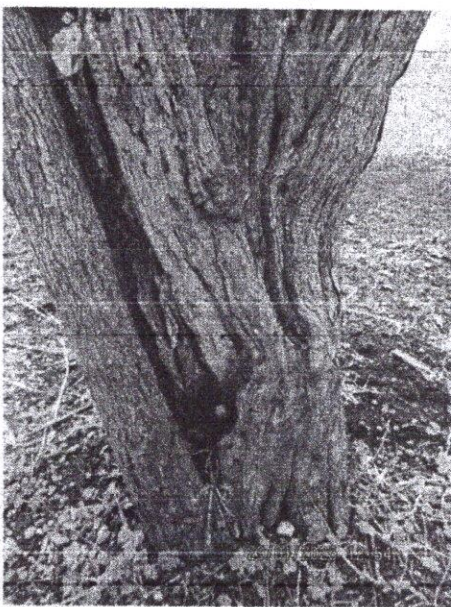
29/01/2025 12:53

1

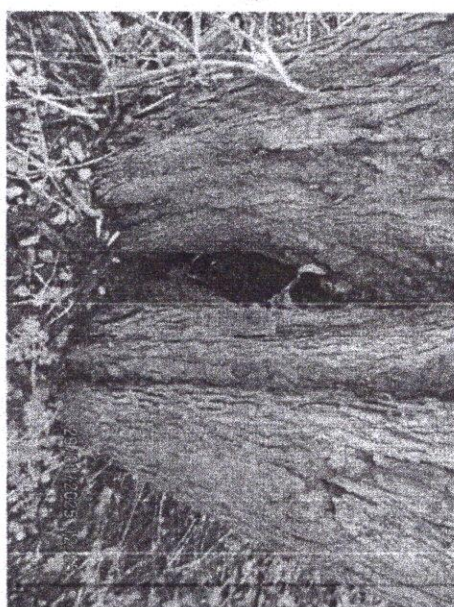


29/01/2025 12:53

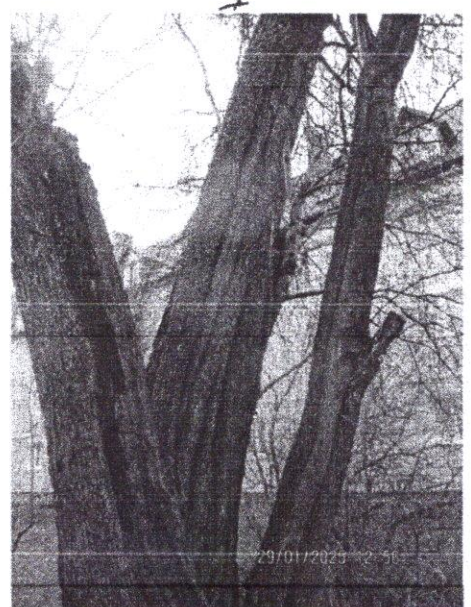
1



4

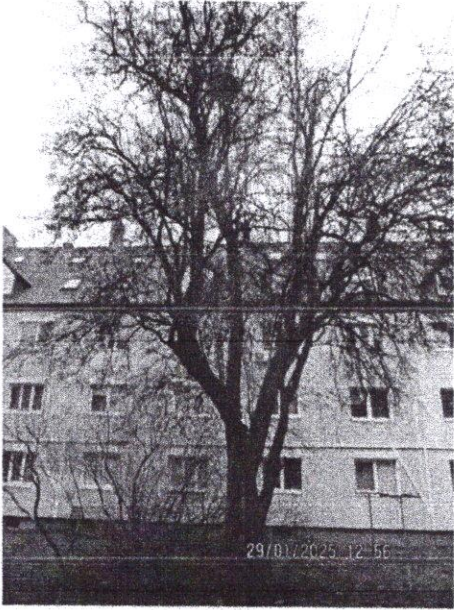


4



29/01/2025 12:53

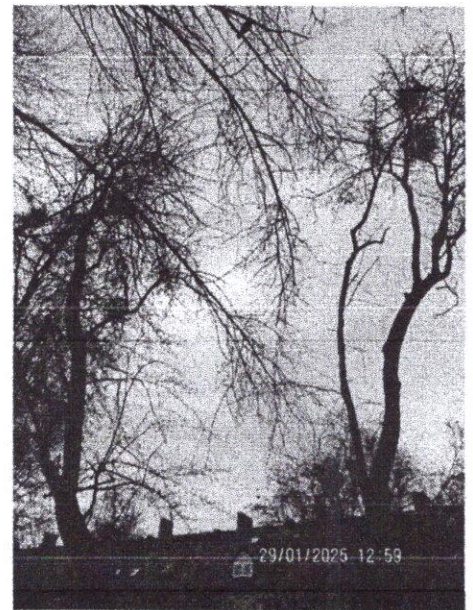
4



4



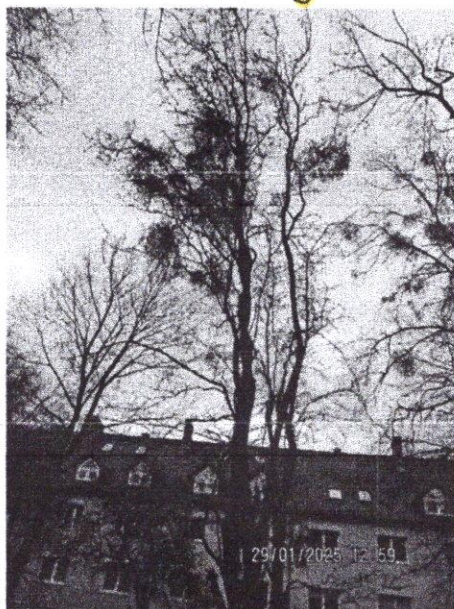
5



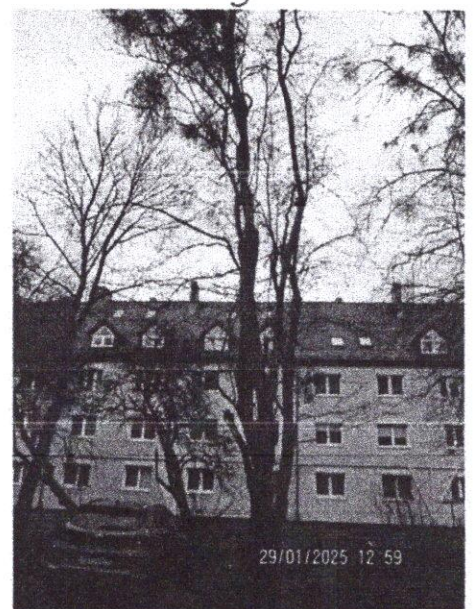
3



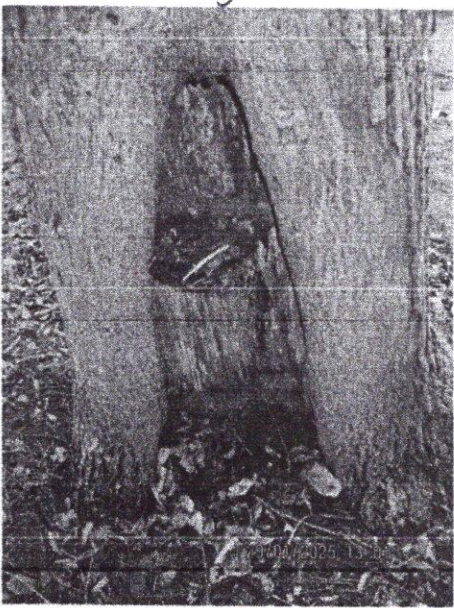
3



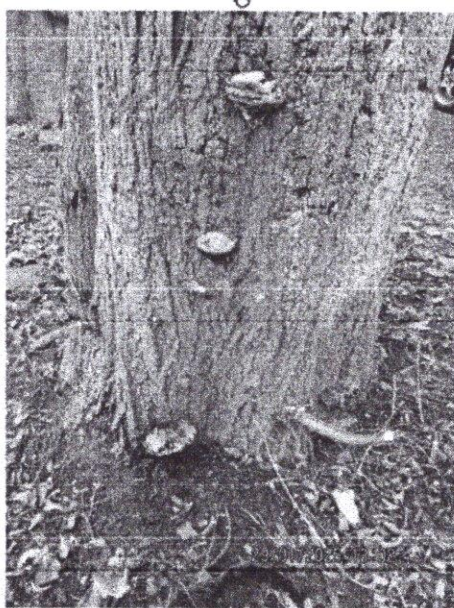
6



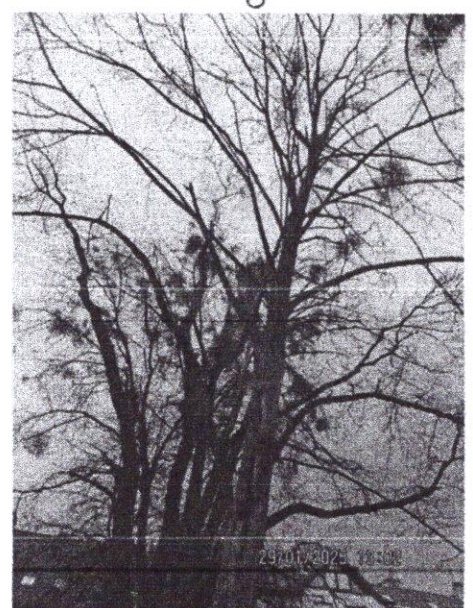
6



14



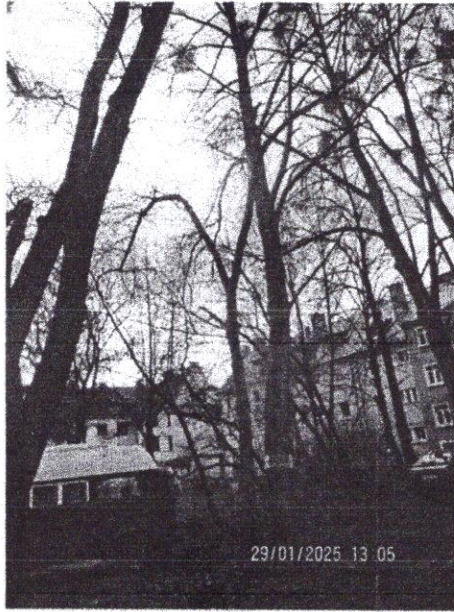
14



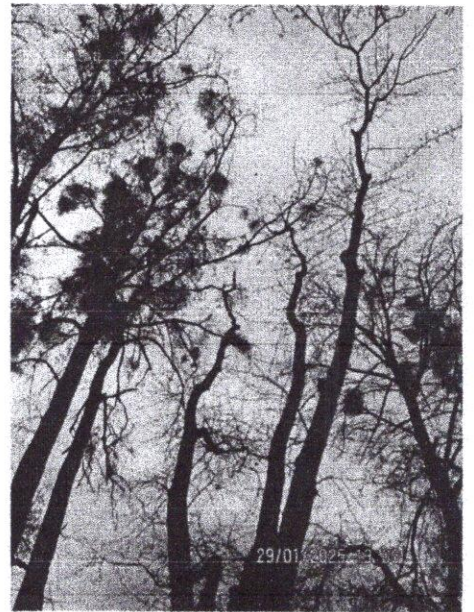
14



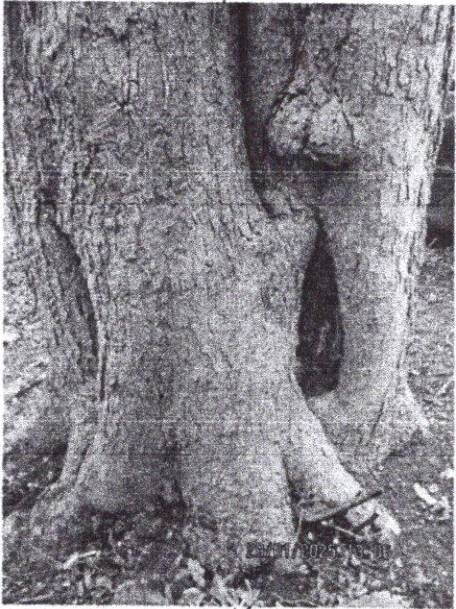
14



13 14



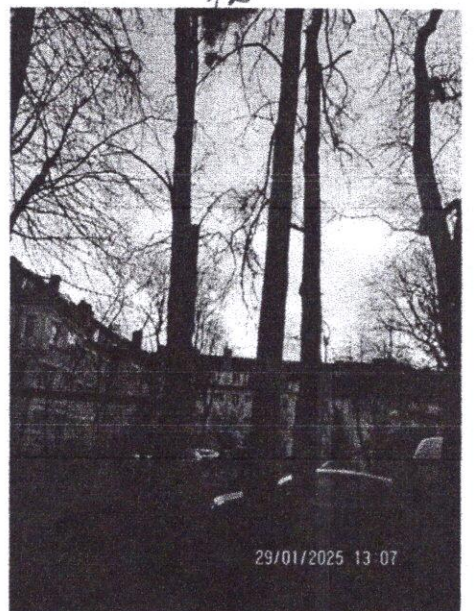
12



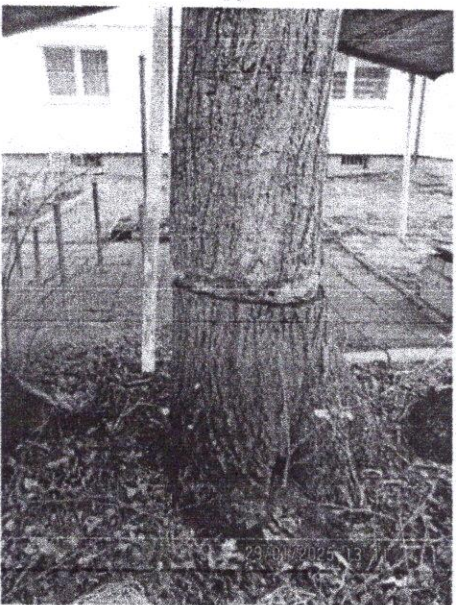
12



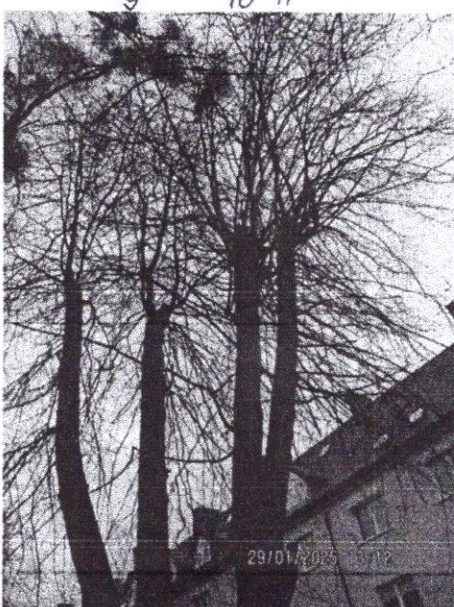
9 10 11



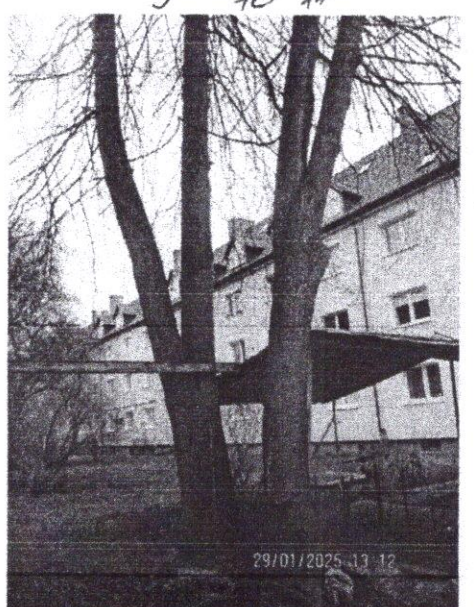
9 10 11



8



7 8



7 8