

АКТ О НЕОБХОДИМОСТИ ВЫРУБКИ (СНОСА), ПЕРЕСАДКИ И ОБРЕЗКИ
ЗЕЛЕННЫХ НАСАЖДЕНИЙ

№ а-АОН- 363 от « 30 » сентября 2026 года

Выдан: ООО «Горсвет – Регион», 236040, г. Калининград, пр-кт Ленинский, д. 5
(ФИО либо наименование юридического лица - собственника, землевладельца, землепользователя,
арендатора земельного участка, почтовый индекс, адрес)

На основании акта обследования зеленых насаждений: № а-ОЗН-3049 от « 29 » декабря 20 25 года,
в срок (период) не позднее 1 (одного) месяца с момента получения данного акта
установленный (предписанный) срок (период) выполнения работ

на земельном участке, расположенном: ул. А. Суворова (от ул. Былинная до ул. Тбилисская),
ул. Былинная (от ул. А. Суворова до СНТ «Радость»)
(адрес, адресные ориентиры земельного участка, кадастровый номер (при наличии))

В целях: предотвращения аварийной ситуации

разрешено (необходимо) выполнение следующих работ:

№ п/п	№ на схеме	Порода, вид зеленых насаждений	Диаметр ствола, см (на высоте 1,3 м для деревьев), возраст, лет (для кустарников)	Описание состояния	Мероприятия вырубка (снос), и/или обрезка зеленых насаждений
1	19	Осина		Ветви касаются ЛЭП	Обрезка ветвей, касающихся ЛЭП
2	20	Липа		Ветви касаются ЛЭП	Обрезка ветвей, касающихся ЛЭП
3	21	Липа		Ветви касаются ЛЭП	Обрезка ветвей, касающихся ЛЭП
4	24	Граб		Ветви касаются ЛЭП	Обрезка ветвей, касающихся ЛЭП
5	25	Ольха		Ветви касаются ЛЭП	Обрезка ветвей, касающихся ЛЭП
6	26	Граб		Ветви касаются ЛЭП	Обрезка ветвей, касающихся ЛЭП
7	27	Граб		Ветви касаются ЛЭП	Обрезка ветвей, касающихся ЛЭП
8	28	Граб		Ветви касаются ЛЭП	Обрезка ветвей, касающихся ЛЭП
9	29	Граб		Ветви касаются ЛЭП	Обрезка ветвей, касающихся ЛЭП
10	31	Граб		Ветви касаются ЛЭП	Обрезка ветвей, касающихся ЛЭП
11	32	Клен		Ветви касаются ЛЭП	Обрезка ветвей, касающихся ЛЭП
Итого: 11 шт. – обрезка ветвей					

Приложение:

1. копия акта обследования зеленых насаждений № а-ОЗН-3049 от 29.12.2025;
2. схема произрастания зеленых насаждений;
3. фотофиксация зеленых насаждений.

Заместитель главы администрации,
председатель комитета городского хозяйства и строительства
администрации городского округа
«Город Калининград»

М.П.

(подпись)

/М.В. Федосеев/
(ФИО)

Оригинал акта о необходимости вырубки (сноса), пересадки и обрезки зеленых насаждений подлежит возврату в комитет городского хозяйства и строительства администрации городского округа «Город Калининград» в течение 5 рабочих дней после выполнения работ по вырубке (сносу), пересадке и обрезке зеленых насаждений.

Оригинал акта о необходимости вырубки (сноса), пересадки и обрезки зеленых насаждений с приложением акта освидетельствования места вырубки (сноса) зеленых насаждений подлежит хранению в комитете городского хозяйства и строительства администрации городского округа «Город Калининград» в установленном порядке.

УТВЕРЖДАЮ

Председатель комиссии по учету и вырубке (сносу) зеленых насаждений и компенсационному озеленению на территории городского округа «Город Калининград»

Маштаков В. А.

(фамилия, инициалы)

АКТ ОБСЛЕДОВАНИЯ ЗЕЛЕННЫХ НАСАЖДЕНИЙ

№ а-ОЗН-3049 от « 29 » сентября 20 25 года

Комиссией по учету и вырубке (сносу) зеленых насаждений и компенсационному озеленению на территории городского округа «Город Калининград» в составе:

Ведущего инженера отдела по обследованию зеленых насаждений
МКУ «Калининградская служба заказчика» Сирота А. А.
(должность, фамилия, инициалы)

Ведущего инженера отдела по обследованию зеленых насаждений
МКУ «Калининградская служба заказчика» Федоровой О. О.
(должность, фамилия, инициалы)

Ведущего инженера отдела по обследованию зеленых насаждений
МКУ «Калининградская служба заказчика» Борзенковой Е. О.
(должность, фамилия, инициалы)

на основании

задания на проведение оперативного обследования (№ и-КГХиС-23153 от 15.11.2024),
и в связи с обращением юридического лица (№ в-КГХиС-7416 от 22.10.2024)

И. о. председателя комитета городского хозяйства и строительства администрации
городского округа «Город Калининград» Маштаков В. А., 236022, г. Калининград,
пл. Победы, д. 1

Прокуратура города Калининграда, 236022, г. Калининград, ул. Комсомольская, д. 31

в целях

оперативного обследования

проведено обследование зеленых насаждений, произрастающих на земельном участке, расположенном:

ул. А. Суворова (от ул. Былинная до ул. Тбилисская)

ул. Былинная (от ул. А. Суворова до СНТ «Радость»)

Результаты обследования зеленых насаждений:

На территории общего пользования произрастают зеленые насаждения, в том числе:

№ п/п	№ на схеме	Порода зеленых насаждений	Экол. цен., балл	Диаметр ствола, см (на высоте 1,3 м для деревьев) / возраст, лет (для кустарников)	Оценка (описание) состояния зеленого насаждения	Рекомендуемые мероприятия
1	1	Липа			В кроне присутствует омела	Вырезка кустов омелы
2	2	Ясень			В кроне присутствуют сухие ветви	Вырезка сухих ветвей
3	19	Осина			Ветви касаются ЛЭП	Обрезка ветвей, касающихся ЛЭП
4	20	Липа			Ветви касаются ЛЭП	Обрезка ветвей, касающихся

						ЛЭП
5	21	Липа			В кроне присутствует омега, а также ветви касаются ЛЭП	Вырезка кустов омега, обрезка ветвей, касающихся ЛЭП
6	22	Боярышник однопестичный		8	Усыхающее состояние: усыхание кроны более 70%, суховершинность, стволовая, прикорневая гниль, заселен стволовыми вредителями, угрожает падением, представляет угрозу жизни и здоровью граждан, а также причинения ущерба имуществу, больной, не подлежащий лечению и оздоровлению	Санитарная рубка
7	23	Боярышник однопестичный		9	Усыхающее состояние: усыхание кроны более 90%, суховершинность, угрожает падением, представляет угрозу жизни и здоровью граждан, а также причинения ущерба имуществу, больной, не подлежащий лечению и оздоровлению	Санитарная рубка
8	24	Граб			Ветви касаются ЛЭП	Обрезка ветвей, касающихся ЛЭП
9	25	Ольха			Ветви касаются ЛЭП	Обрезка ветвей, касающихся ЛЭП
10	26	Граб			Ветви касаются ЛЭП	Обрезка ветвей, касающихся ЛЭП
11	27	Граб			Ветви касаются ЛЭП	Обрезка ветвей, касающихся ЛЭП
12	28	Граб			В кроне присутствуют сухие ветви, а также ветви касаются ЛЭП	Вырезка сухих ветвей, обрезка ветвей, касающихся ЛЭП
13	29	Граб			В кроне присутствуют сухие ветви, а также ветви касаются ЛЭП	Вырезка сухих ветвей, обрезка ветвей, касающихся ЛЭП
14	30	Боярышник однопестичный		9	Усыхающее состояние (сухостойный), угрожает падением, представляет угрозу жизни и здоровью граждан, а также причинения ущерба имуществу, больной, не подлежащий лечению и оздоровлению	Санитарная рубка

15	31	Граб			В кроне присутствуют сухие ветви, а также ветви касаются ЛЭП	Вырезка сухих ветвей, обрезка ветвей, касающихся ЛЭП
16	32	Клен			В кроне присутствуют сухие ветви, а также ветви касаются ЛЭП	Вырезка сухих ветвей, обрезка ветвей, касающихся ЛЭП
17	33	Боярышник			В кроне присутствует омела	Вырезка кустов омелы
18	34	Боярышник			В кроне присутствует омела	Вырезка кустов омелы

Омолаживающей и формовочной обрезке деревьев породы ясень, клен, осина, не подлежат. Остальные зеленые насаждений, произрастающие вдоль вышеуказанных улиц на указанных участках, находятся в ослабленном и удовлетворительном состоянии.

На территории общего пользования требуется проведение работ по формовочной обрезке кустарников, поднятию крон зеленых насаждений и удалению прикорневой поросли.

Приложение:

1. Схема расположения зеленых насаждений.
2. Фотофиксация зеленых насаждений.

Заместитель председателя комиссии:

Начальник отдела озеленения управления благоустройства, озеленения и экологии комитета городского хозяйства и строительства администрации городского округа «Город Калининград»

О. А. Семибратова

(должность, подпись, фамилия, инициалы)

Члены комиссии:

Ведущий инженер*

А. А. Сирота

(должность, подпись, фамилия, инициалы)

Ведущий инженер

О. О. Федорова

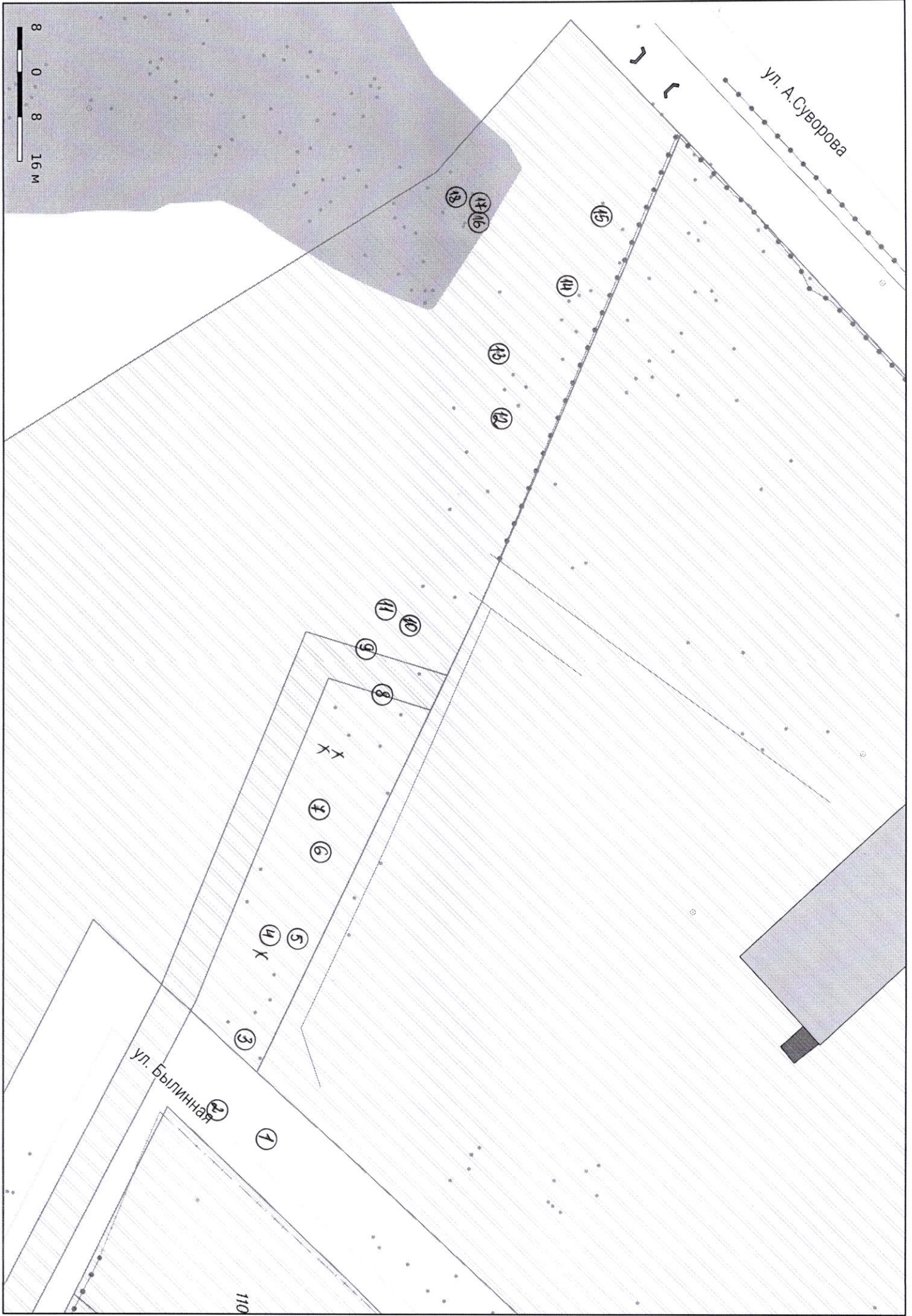
(должность, подпись, фамилия, инициалы)

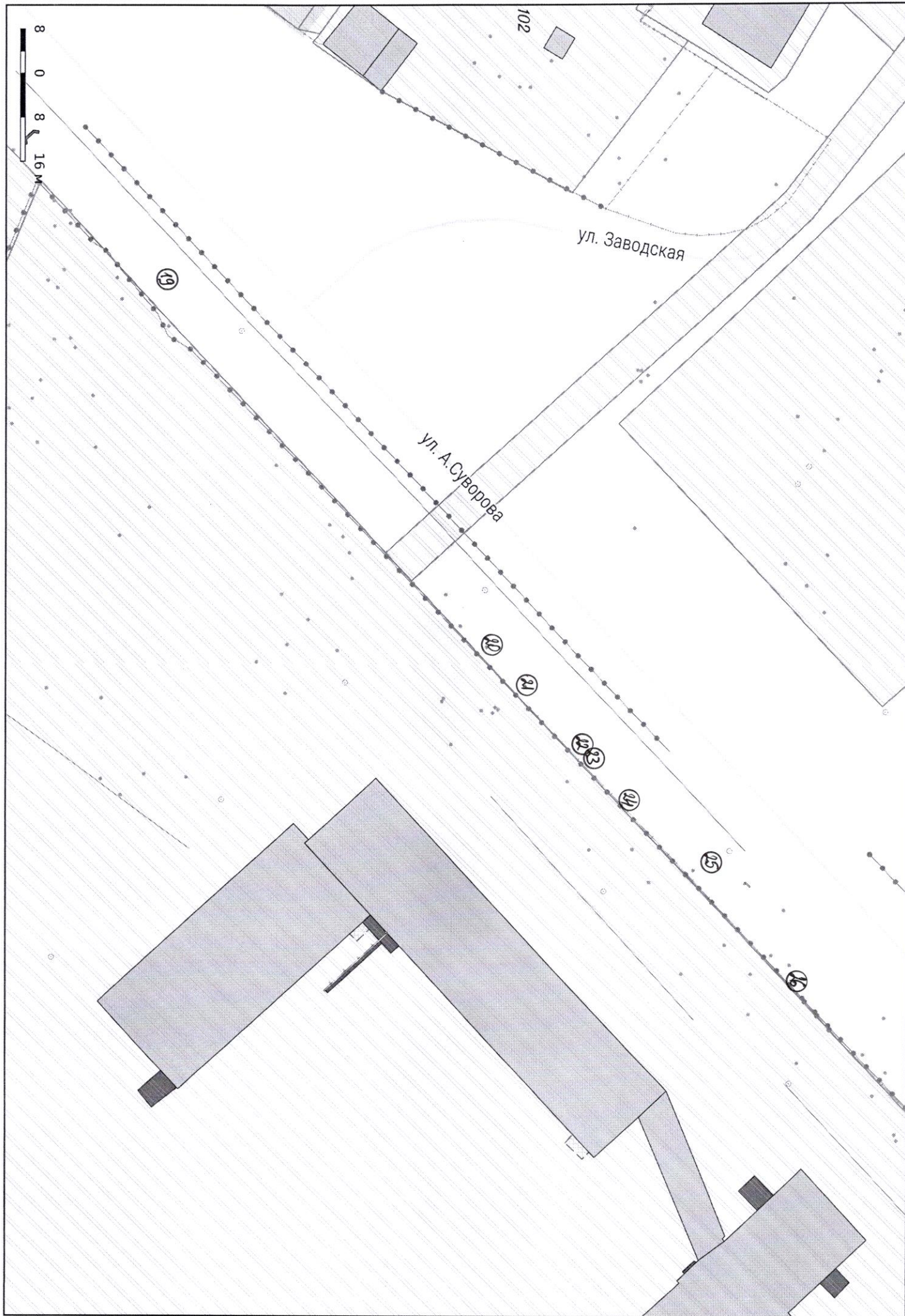
Ведущий инженер

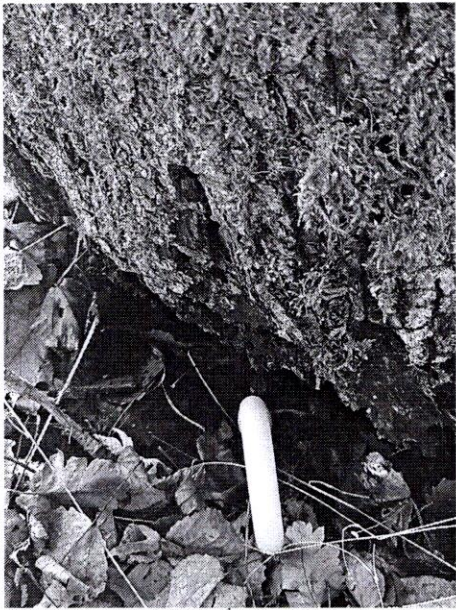
Е. О. Борзенкова

(должность, подпись, фамилия, инициалы)

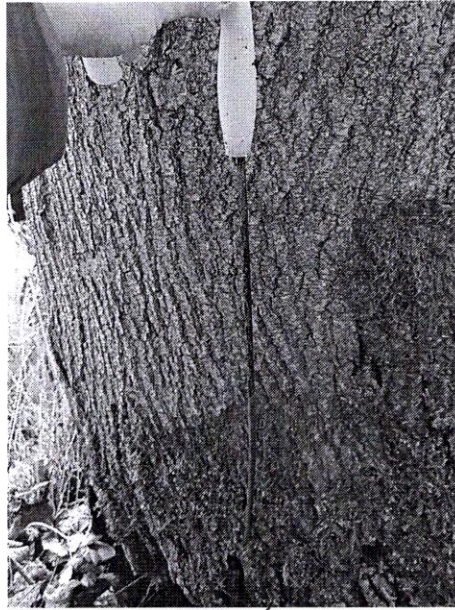
*- специалист, имеющий квалификацию «Лесопатолог»



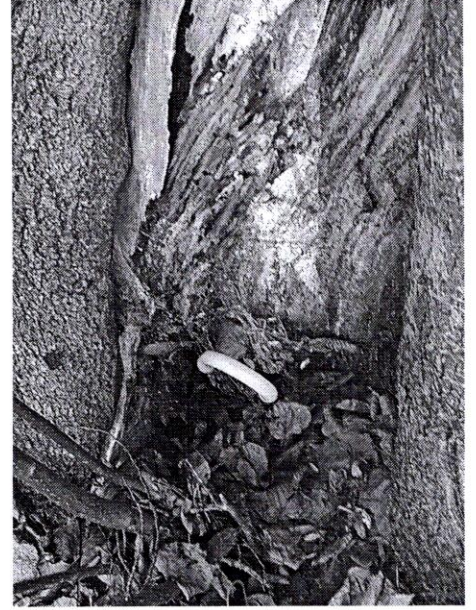




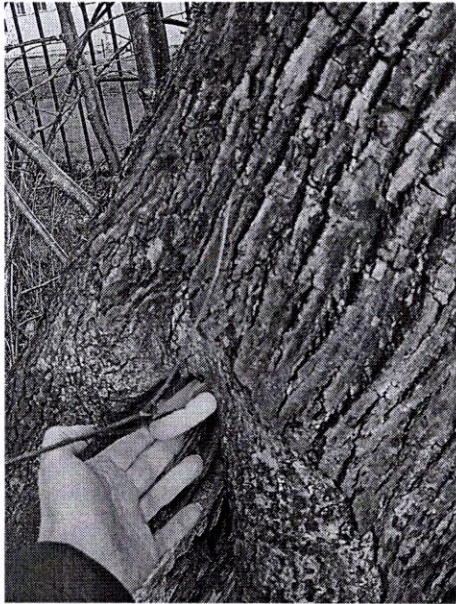
4



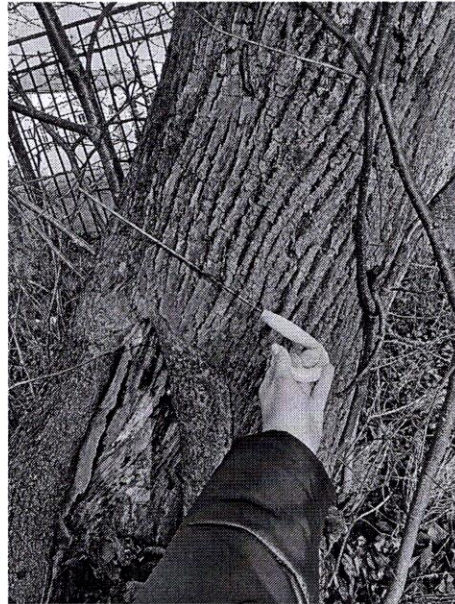
4



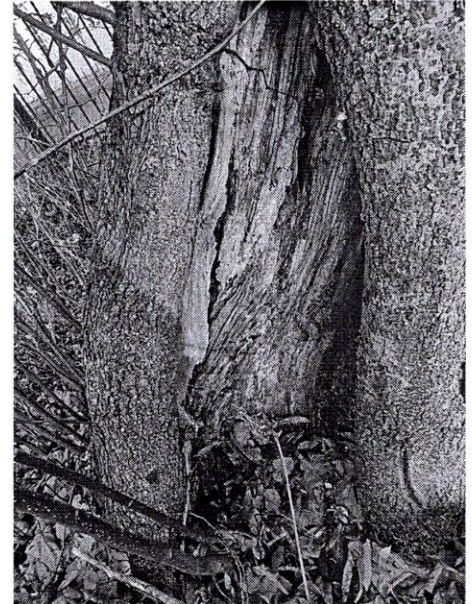
5



5



5



5

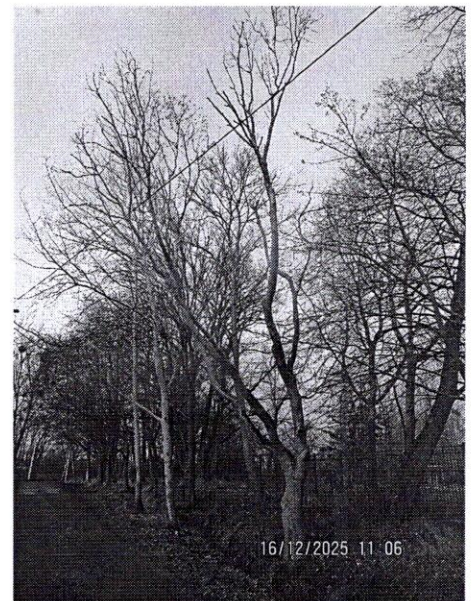


1

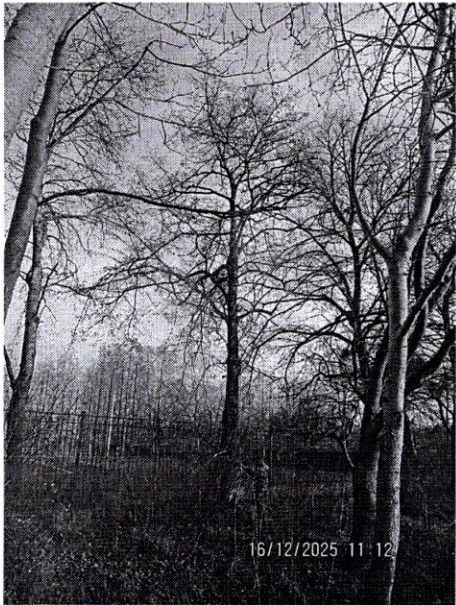
2



3



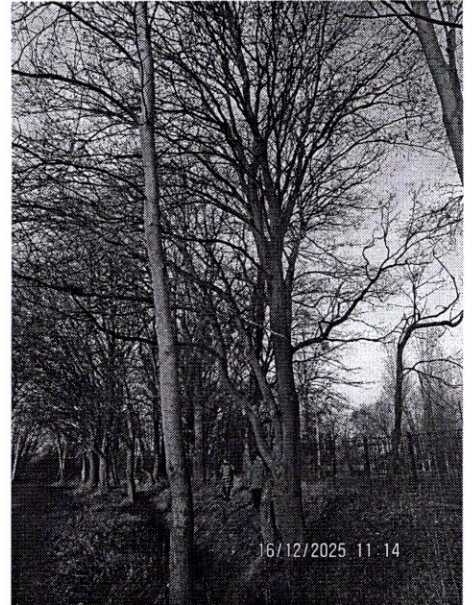
4



5



6



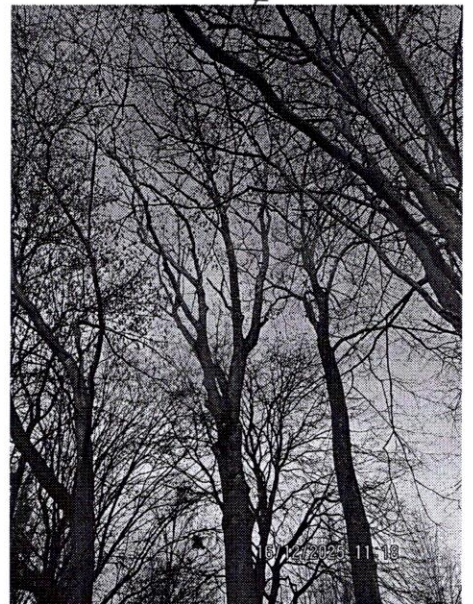
4



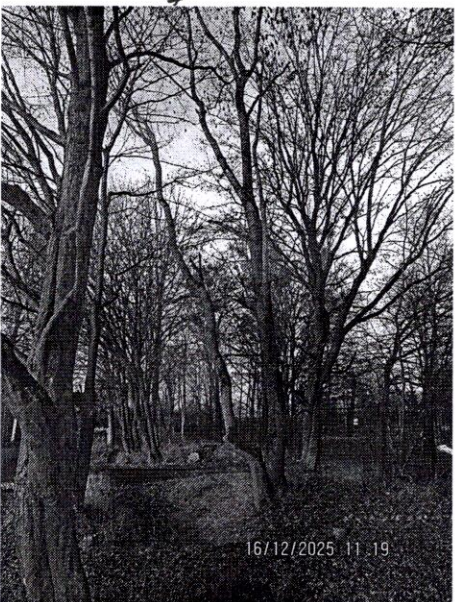
7



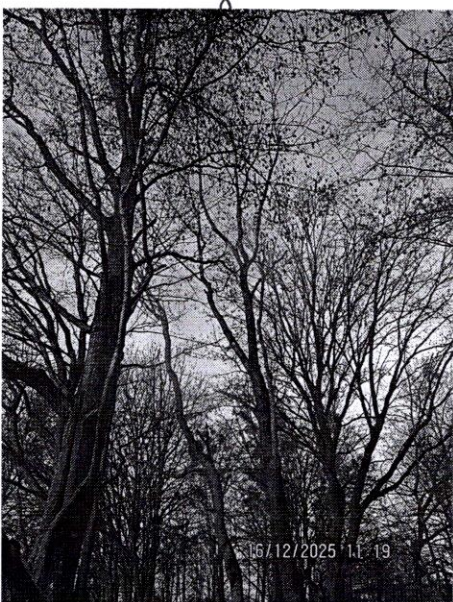
8



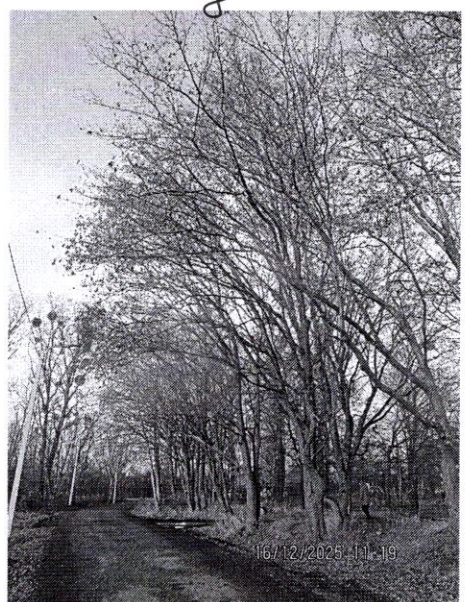
8



10



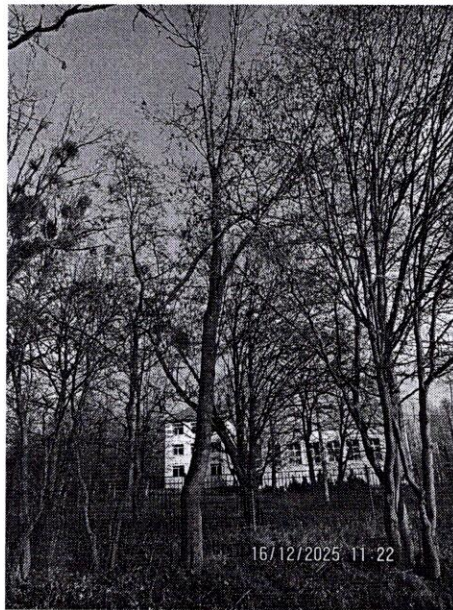
10



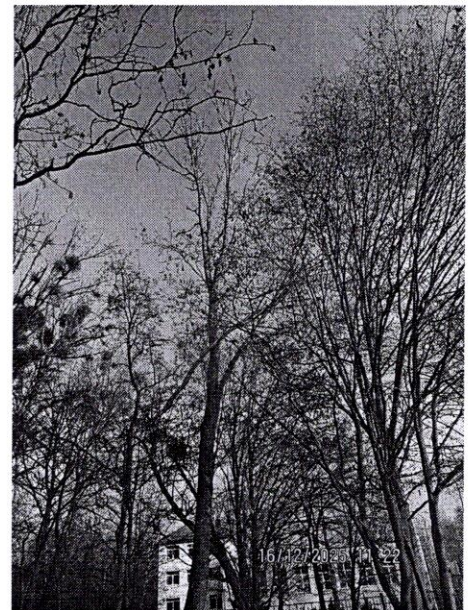
9, 11



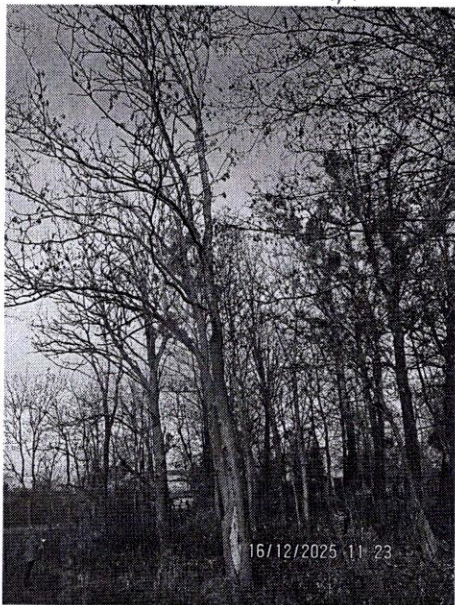
11



12



12



13



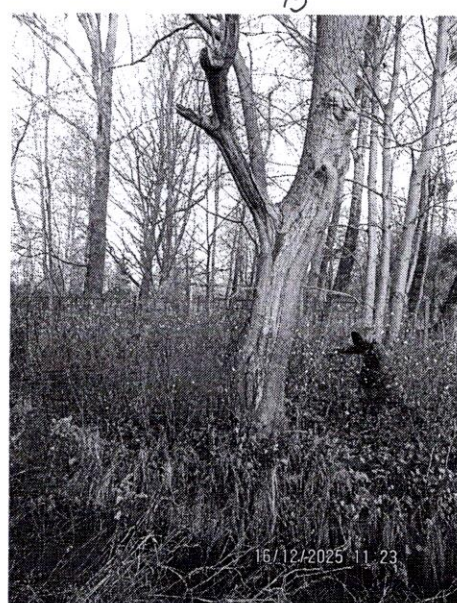
13



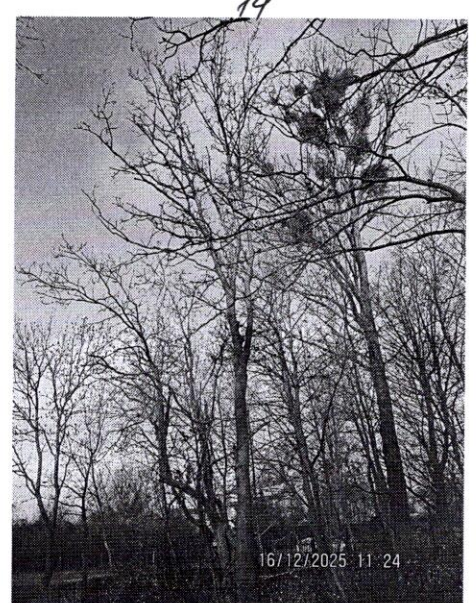
14



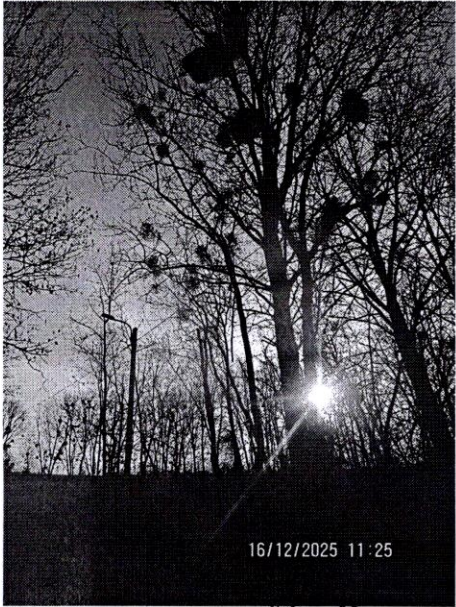
14



14



15



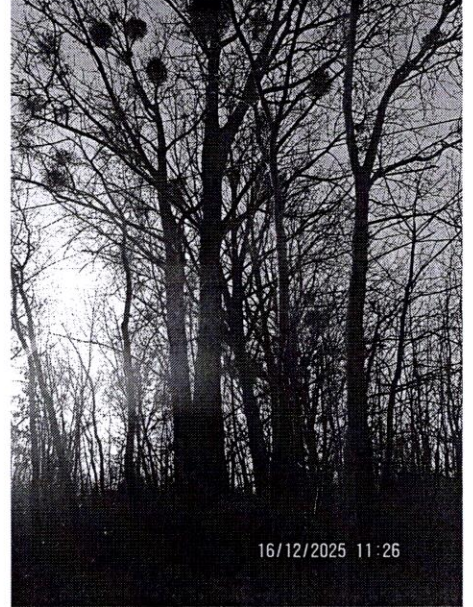
16/12/2025 11:25

16-18



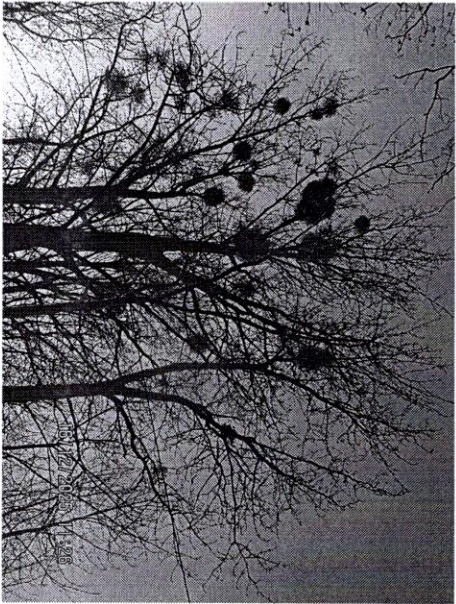
16/12/2025 11:25

16-18

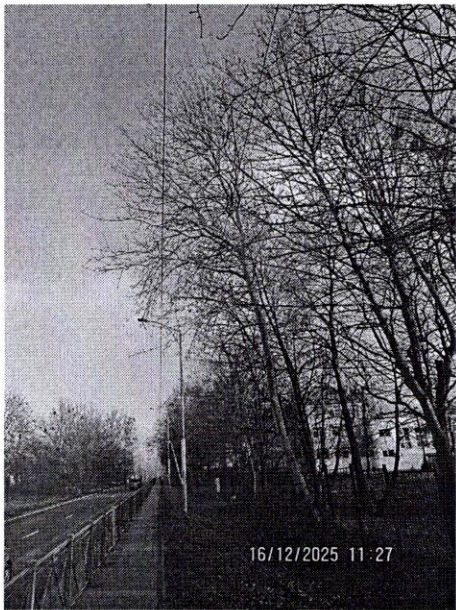


16/12/2025 11:26

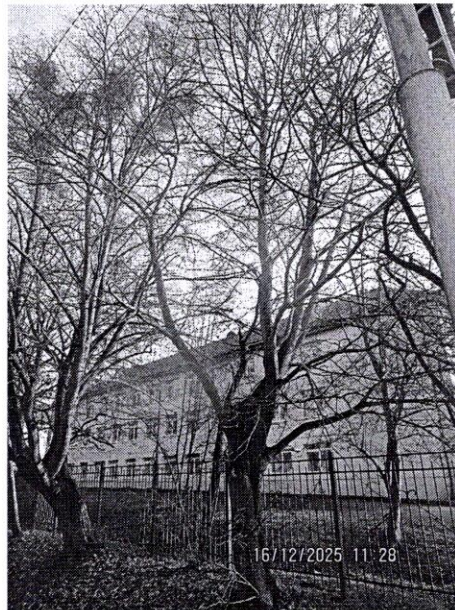
16-18



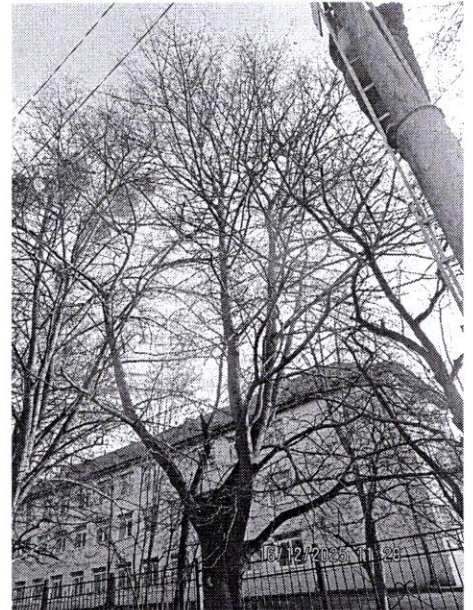
16-18



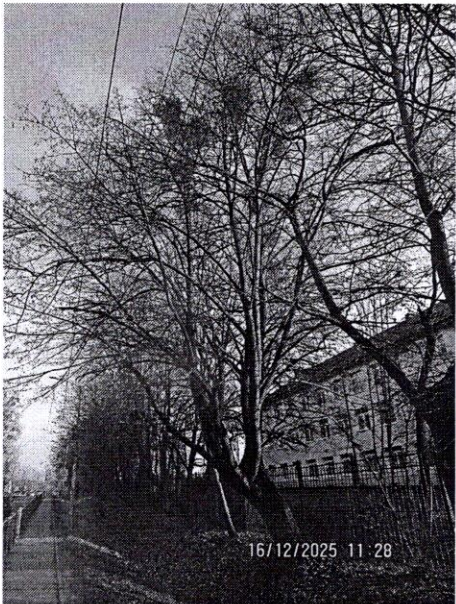
19



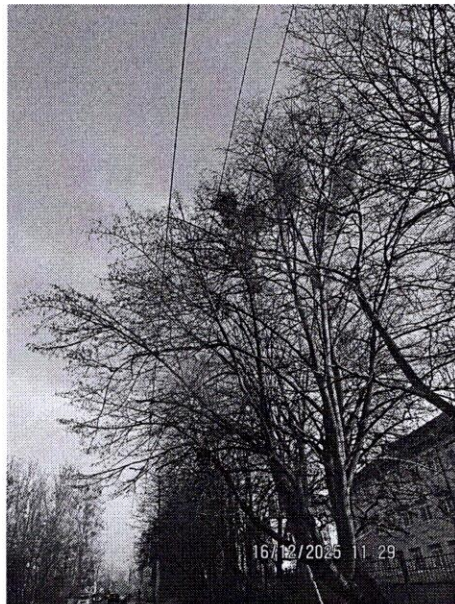
20



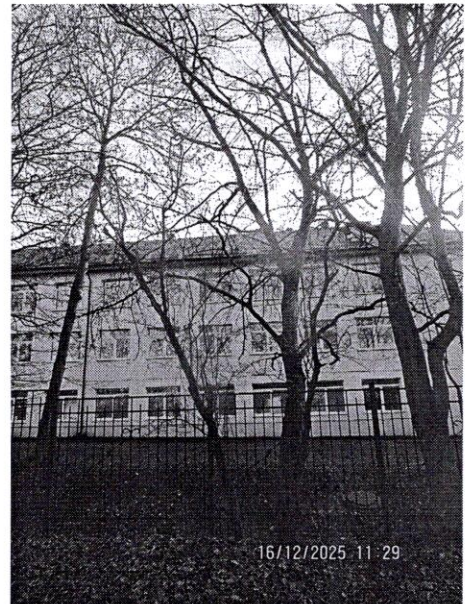
20



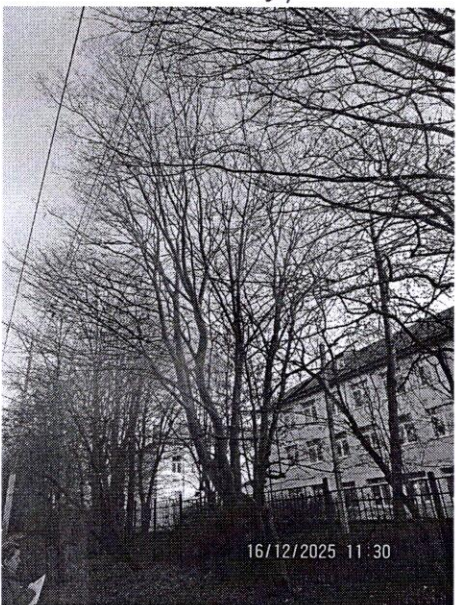
21



21



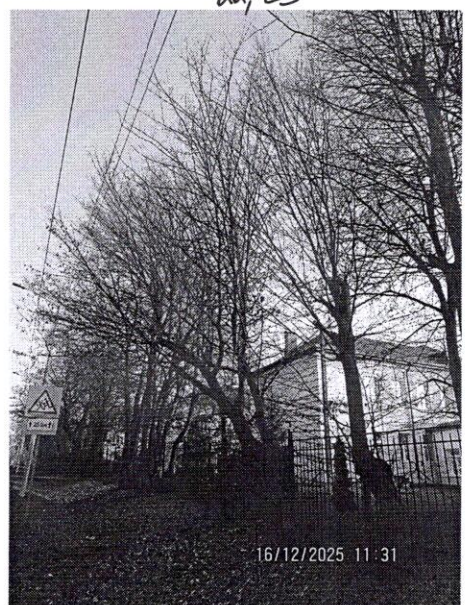
22, 23



24



25



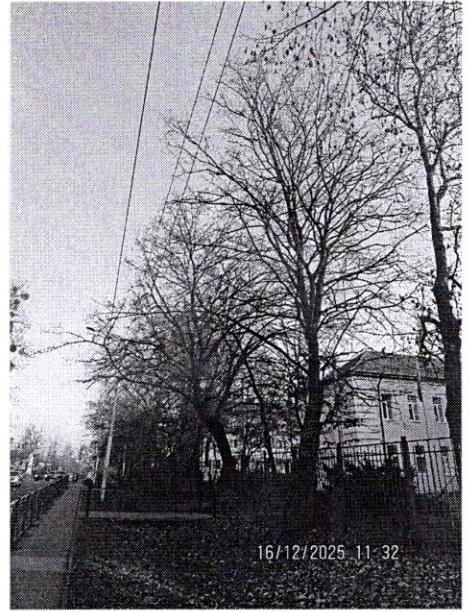
26



27



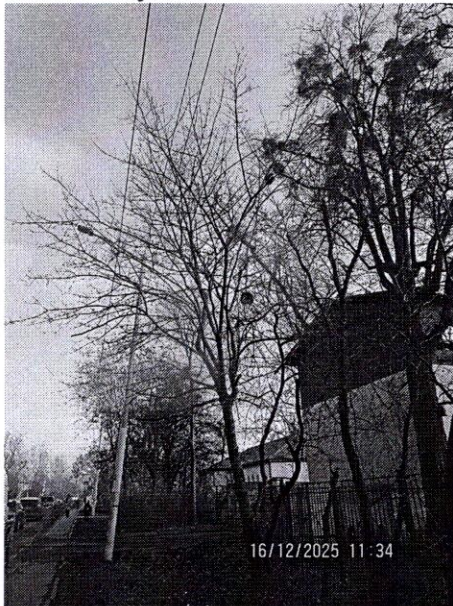
27



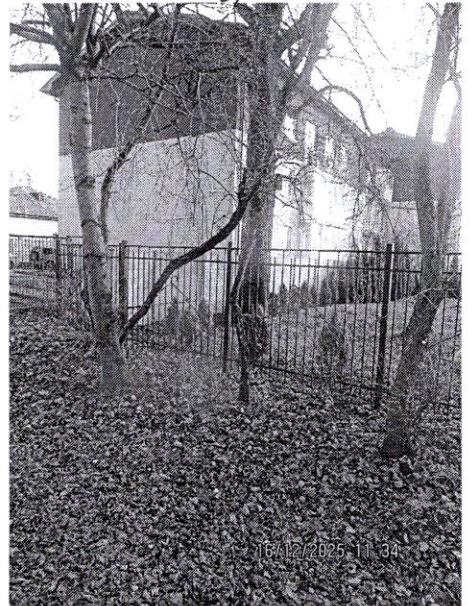
28, 29



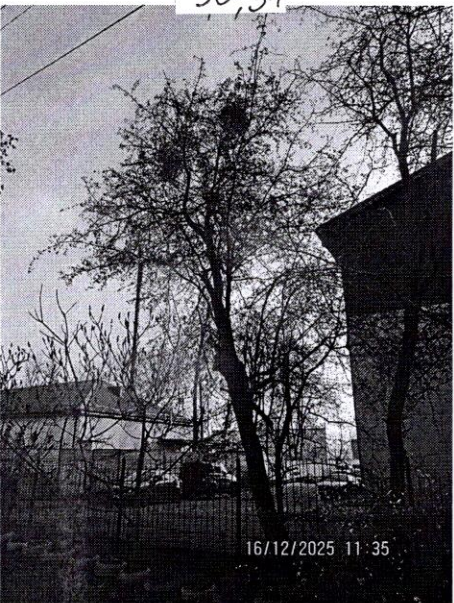
30, 31



32



30



33, 34