

**АКТ О НЕОБХОДИМОСТИ ВЫРУБКИ (СНОСА), ПЕРЕСАДКИ И ОБРЕЗКИ
ЗЕЛЕННЫХ НАСАЖДЕНИЙ**

№ а-АОН- 978 от « 04 » апрель 2026 года

Выдан: **ООО «Горсвет-Регион», 236040, г. Калининград, пр-кт Ленинский, д.5**
(ФИО либо наименование юридического лица - собственника, землевладельца, землепользователя,
арендатора земельного участка, почтовый индекс, адрес)

На основании акта обследования зеленых насаждений: № а-ОЗН-691 от «23» апреля 2026 года,
в срок (период) **не позднее 1 (одного) месяца с момента получения данного акта**
установленный (предписанный) срок (период) выполнения работ

на земельном участке, расположенном: **ул. Пионерская, 9**
(адрес, адресные ориентиры земельного участка, кадастровый номер (при наличии))
в целях: **предотвращения аварийной ситуации**

разрешено (необходимо) выполнение следующих работ:

№ п/п	№ на схеме	Порода, вид зеленых насаждений	Диаметр ствола, см (на высоте 1,3 м для деревьев), возраст, лет (для кустарников)	Описание состояния	Мероприятия вырубка (снос), и/или обрезка зеленых насаждений
1	21	Клен		Ветви касаются ЛЭП	Обрезка ветвей, касающихся ЛЭП
2	24	Клен		Ветви касаются ЛЭП	Обрезка ветвей, касающихся ЛЭП
Итого: 2 шт. – обрезка ветвей, касающихся ЛЭП.					

Приложение:

- 1. копия акта обследования зеленых насаждений № а-ОЗН-691 от 23.04.2026;**
- 2. схема произрастания зеленых насаждений;**
- 3. фотофиксация зеленых насаждений.**

И. о. председателя комитета городского хозяйства и строительства администрации городского округа «Город Калининград»

/Л.Ф. Пильтихина/
(подпись) (ФИО)

М.П.



Оригинал акта о необходимости вырубки (сноса), пересадки и обрезки зеленых насаждений подлежит возврату в комитет городского хозяйства и строительства администрации городского округа «Город Калининград» в течение 5 рабочих дней после выполнения работ по вырубке (сносу), пересадке и обрезке зеленых насаждений.

Оригинал акта о необходимости вырубки (сноса), пересадки и обрезки зеленых насаждений с приложением акта освидетельствования места вырубки (сноса) зеленых насаждений подлежит хранению в комитете городского хозяйства и строительства администрации городского округа «Город Калининград» в установленном порядке.

УТВЕРЖДАЮ

Председатель комиссии по учету и вырубке (сносу) зеленых насаждений и компенсационному озеленению на территории городского округа «Город Калининград»

Орлов А. В.

(фамилия, инициалы)

АКТ ОБСЛЕДОВАНИЯ ЗЕЛЕННЫХ НАСАЖДЕНИЙ

№ а-ОЗН- 691 от « 23 » апрель 20 26 года

Комиссией по учету и вырубке (сносу) зеленых насаждений и компенсационному озеленению на территории городского округа «Город Калининград» в составе:

Ведущего инженера отдела по обследованию зеленых насаждений
МКУ «Калининградская служба заказчика» Федоровой О. О.

(должность, фамилия, инициалы)

Ведущего инженера отдела по обследованию зеленых насаждений
МКУ «Калининградская служба заказчика» Выходцевой А. М.

(должность, фамилия, инициалы)

на основании

задания на проведение оперативного обследования в связи с обращением
юридического лица (№ в-КГХиС-2267 от 31.03.2026)

МАОУ СОШ № 24, 236016, г. Калининград, ул. Пионерская, д. 9

в целях

оперативного обследования

проведено обследование зеленых насаждений, произрастающих на земельном участке, расположенном:

ул. Пионерская, 9

Результаты обследования зеленых насаждений:

На территории школы произрастают зеленые насаждения, в том числе:

№ п/п	№ на схеме	Порода зеленых насаждений	Экол. цен., балл	Диаметр ствола, см (на высоте 1,3 м для деревьев) / возраст, лет (для кустарников)	Оценка (описание) состояния зеленого насаждения	Рекомендуемые мероприятия
1	1	Тополь черный		85	Сильно ослабленное состояние: глубокая прикорневая гниль, заселен плодовыми телами грибов рода трутовик, большая парусность кроны, угрожает падением, представляет угрозу жизни и здоровью граждан, а также причинения ущерба имуществу, больной, не подлежащий лечению и оздоровлению	Санитарная рубка

2	5	Тополь черный		77	Сильно ослабленное состояние: глубокое дупло у основания ствола, стволовая, прикорневая гниль, гниль скелетных корней, заселен стволовыми вредителями, возможен слом ствола, большая парусность кроны, угрожает падением, представляет угрозу жизни и здоровью граждан, а также причинения ущерба имуществу, больной, не подлежащий лечению и оздоровлению	Санитарная рубка
3	11	Каштан конский обыкновенный		57	Сильно ослабленное состояние: глубокое дупло у основания ствола, сухобочина до высоты 1,5 м, стволовая, прикорневая гниль, заселен стволовыми вредителями, возможен слом ствола, большая парусность кроны, угрожает падением, представляет угрозу жизни и здоровью граждан, а также причинения ущерба имуществу, больной, не подлежащий лечению и оздоровлению	Санитарная рубка
4	26	Граб обыкновенный		68	Сильно ослабленное состояние: обширное дупло от основания ствола до высоты 2,5 м, большая парусность кроны, возможен разлом вершин, угрожает падением, представляет угрозу жизни и здоровью граждан, а также причинения ущерба имуществу, больной, не подлежащий лечению и оздоровлению	Санитарная рубка
5	28	Тополь черный пирамидальный		117	Сильно ослабленное состояние: усыхание кроны, глубокая стволовая гниль, прикорневая гниль, заселен стволовыми вредителями, большая парусность кроны, возможен слом ствола, угрожает падением, представляет угрозу жизни и здоровью граждан, а также причинения ущерба имуществу, больной, не	Санитарная рубка

					подлежащий лечению и оздоровлению	
6	29	Тополь черный пирамидальный		108	Сильно ослабленное состояние: усыхание кроны, многочисленные сломы ветвей, глубокое дупло от основания ствола до высоты 1,7 м, стволовая, прикорневая гниль, отслоение коры, заселен стволовыми вредителями, большая парусность кроны, возможен слом ствола, угрожает падением, представляет угрозу жизни и здоровью граждан, а также причинения ущерба имуществу, больной, не подлежащий лечению и оздоровлению	Санитарная рубка
7	30	Клен белый		35	Сильно ослабленное состояние: глубокая прикорневая гниль, заселен стволовыми вредителями, большая парусность кроны, возможен слом ствола, угрожает падением, представляет угрозу жизни и здоровью граждан, а также причинения ущерба имуществу, больной, не подлежащий лечению и оздоровлению	Санитарная рубка
8	31	Робиния ложноакациевая		55,72,81	Усыхающее состояние: усыхание кроны более 80%, суховершинность, крона заселена омелью, трещина между стволами, возможен разлом стволов, угрожает падением, представляет угрозу жизни и здоровью граждан, а также причинения ущерба имуществу, больная, не подлежащая лечению и оздоровлению	Санитарная рубка
9	32	Тополь черный пирамидальный		89	Сильно ослабленное состояние: обширная прикорневая гниль, сухобочина до высоты 2,5 м, заселен стволовыми вредителями, большая парусность кроны, возможен слом ствола, угрожает падением, представляет угрозу жизни и здоровью граждан, а также	Санитарная рубка

					причинения ущерба имуществу, больной, не подлежащий лечению и оздоровлению	
10	36	Рябина шведская		56	Сильно ослабленное состояние: глубокая стволовая гниль, прикорневая гниль, сухобочина до высоты 2,5 м, заселена стволовыми вредителями, большая парусность кроны, возможен слом ствола, угрожает падением, представляет угрозу жизни и здоровью граждан, а также причинения ущерба имуществу, больная, не подлежащая лечению и оздоровлению	Санитарная рубка
11	37	Рябина шведская		57	Сильно ослабленное состояние: глубокая стволовая гниль, прикорневая гниль, сухобочина до высоты 1,5 м, заселена стволовыми вредителями, большая парусность кроны, возможен слом ствола, угрожает падением, представляет угрозу жизни и здоровью граждан, а также причинения ущерба имуществу, больная, не подлежащая лечению и оздоровлению	Санитарная рубка
12	41	Рябина шведская		59	Усыхающее состояние: усыхание кроны более 70%, дупла по всей высоте ствола, стволовая, прикорневая гниль, заселена стволовыми вредителями, плодовыми телами грибов рода трутовик, большая парусность кроны, возможен слом ствола, угрожает падением, представляет угрозу жизни и здоровью граждан, а также причинения ущерба имуществу, больная, не подлежащая лечению и оздоровлению.	Санитарная рубка
13	8	Клен			В кроне присутствуют сухие ветви, омела	Вырезка сухих ветвей, кустов омелы
14	14	Клен			В кроне присутствуют сухие ветви	Вырезка сухих ветвей
15	33	Клен			В кроне присутствуют	Вырезка сухих

					сухие ветви	ветвей
16	21	Клен			В кроне присутствуют сухие ветви. Ветви касаются ЛЭП.	Вырезка сухих ветвей. Обрезка ветвей, касающихся ЛЭП
17	24	Клен			В кроне присутствуют сухие ветви. Ветви касаются ЛЭП.	Вырезка сухих ветвей. Обрезка ветвей, касающихся ЛЭП
18	35	Рябина			В кроне присутствуют сухие ветви	Вырезка сухих ветвей
19	38	Рябина			В кроне присутствуют сухие ветви	Вырезка сухих ветвей
20	39	Рябина			В кроне присутствуют сухие ветви. На стволе наблюдается небольшая сухобочина	Вырезка сухих ветвей
21	40	Рябина			В кроне присутствуют сухие ветви. На стволе наблюдается небольшая сухобочина	Вырезка сухих ветвей
22	42	Рябина			В кроне присутствуют сухие ветви	Вырезка сухих ветвей
23	45	Клен			В кроне присутствуют сухие ветви	Вырезка сухих ветвей

24	2	Тополь		62	Разросшаяся крона с присутствием омелы. Ранее подвергался омолаживающей обрезке. Наблюдается поверхностная гниль скелетных корней.	Формовочная обрезка с вырезкой кустов омелы
25	3	Тополь		76	Разросшаяся крона с присутствием омелы. Ранее подвергался омолаживающей обрезке. Наблюдается поверхностная гниль скелетных корней.	Формовочная обрезка с вырезкой кустов омелы
26	4	Тополь		58	Разросшаяся крона с присутствием омелы. Ранее подвергался омолаживающей обрезке. Наблюдается поверхностная гниль скелетных корней.	Формовочная обрезка с вырезкой кустов омелы
27	6	Тополь		57	Разросшаяся крона с присутствием омелы. Ранее подвергался омолаживающей обрезке. Наблюдается поверхностная гниль скелетных корней.	Формовочная обрезка с вырезкой кустов омелы
28	7	Липа		83	Разросшаяся крона с присутствием омелы. Старовозрастная	Формовочная обрезка с вырезкой кустов омелы
29	9	Каштан		89	Разросшаяся крона. В кроне присутствуют сухие	Формовочная обрезка с

					ветви.	вырезкой сухих ветвей
30	10	Каштан		68	Разросшаяся крона. В кроне присутствуют сухие ветви.	Формовочная обрезка с вырезкой сухих ветвей
31	12	Каштан		69	Разросшаяся крона. В кроне присутствуют сухие, сломанные, зависшие ветви.	Формовочная обрезка с вырезкой сухих, сломанных, зависших ветвей
32	13	Липа		21,18,15,20,21	Разросшаяся крона.	Формовочная обрезка
33	15	Каштан		72	Разросшаяся крона. В кроне присутствуют сухие ветви.	Формовочная обрезка с вырезкой сухих ветвей
34	16	Каштан		43	Разросшаяся крона. В кроне присутствуют сухие ветви.	Формовочная обрезка с вырезкой сухих ветвей
35	17	Каштан		42	Разросшаяся крона. В кроне присутствуют сухие ветви.	Формовочная обрезка с вырезкой сухих ветвей
36	18	Каштан		51	Разросшаяся крона. В кроне присутствуют сухие ветви.	Формовочная обрезка с вырезкой сухих ветвей
37	19	Каштан		53	Разросшаяся крона. В кроне присутствуют сухие ветви.	Формовочная обрезка с вырезкой сухих ветвей
38	20	Каштан		61	Разросшаяся крона. В кроне присутствуют сухие ветви.	Формовочная обрезка с вырезкой сухих ветвей
39	25	Каштан		80	Разросшаяся крона. В кроне присутствуют сухие ветви.	Формовочная обрезка с вырезкой сухих ветвей
40	27	Каштан		62	Разросшаяся крона. В кроне присутствуют сухие, сломанные, зависшие ветви.	Формовочная обрезка с вырезкой сухих, сломанных, зависших ветвей
41	34	Алыча		20,17,12,12,19	Разросшаяся крона	Формовочная обрезка
42	44	Каштан		48	Разросшаяся крона. В кроне присутствуют сухие ветви.	Формовочная обрезка с вырезкой сухих ветвей

Приложение:

1. Схема расположения зеленых насаждений.
2. Фотофиксация зеленых насаждений.

Заместитель председателя комиссии:

**Начальник отдела озеленения управления благоустройства, озеленения и экологии
комитета городского хозяйства и строительства администрации городского округа
«Город Калининград»**

(должность, подпись, фамилия, инициалы)

 **О. А. Семибратова**

Члены комиссии:

Ведущий инженер

(должность, подпись, фамилия, инициалы)

 **О. О. Федорова**

Ведущий инженер

(должность, подпись, фамилия, инициалы)

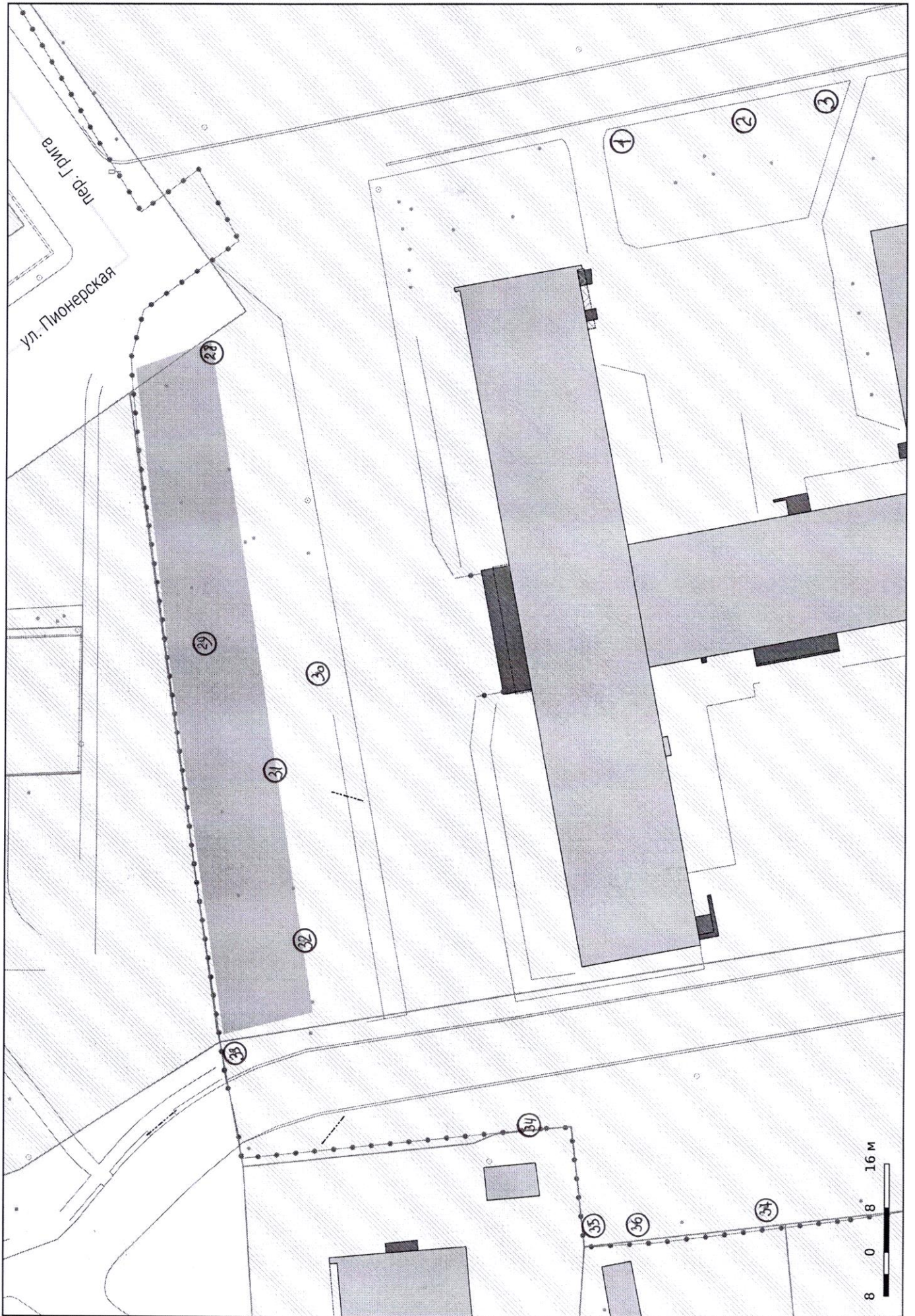
 **А. М. Выходцева**

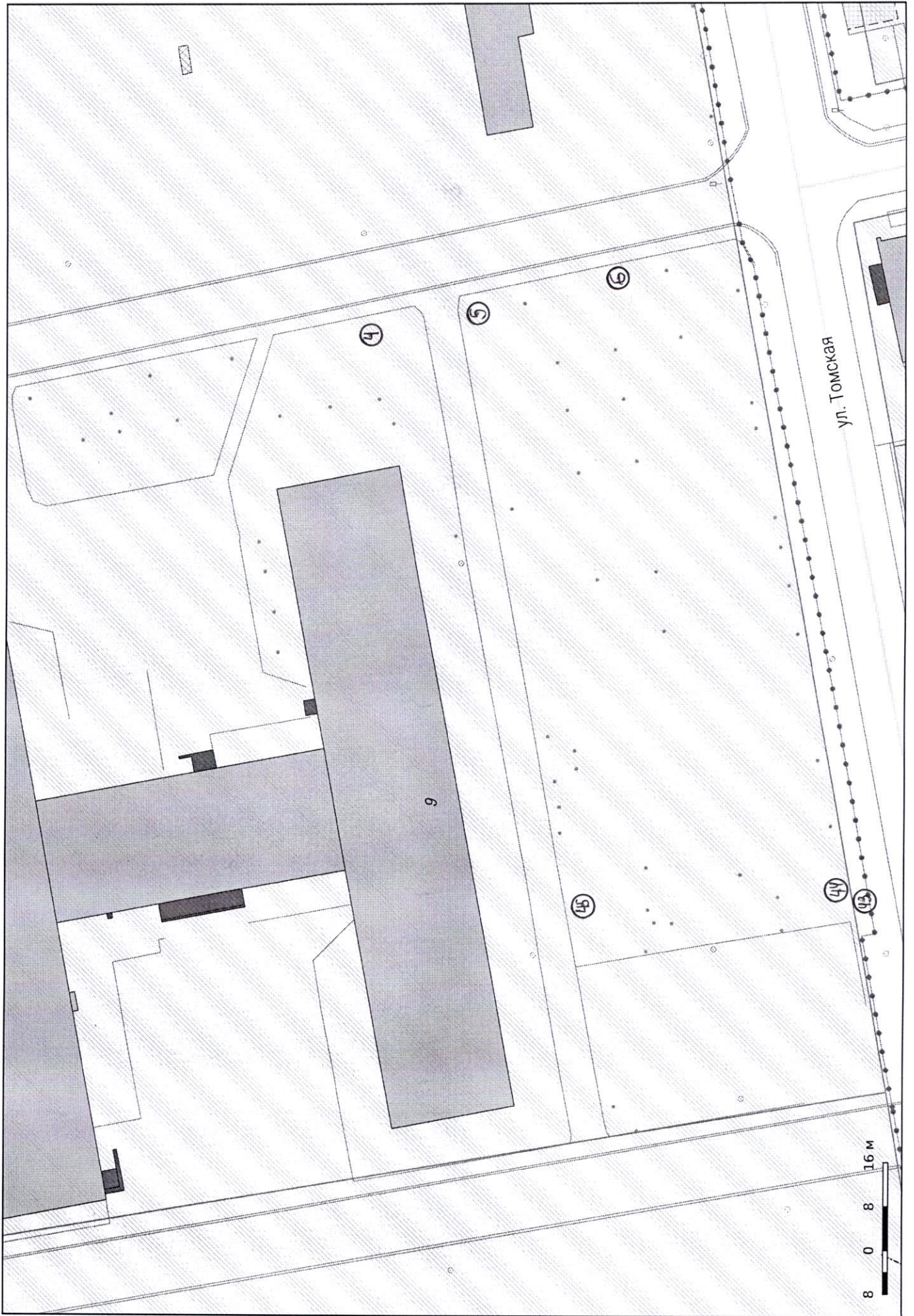
**Начальник отдела по обследованию зеленых насаждений МКУ «Калининградская
служба заказчика»***

(должность, подпись, фамилия, инициалы)

 **А. С. Полянская**

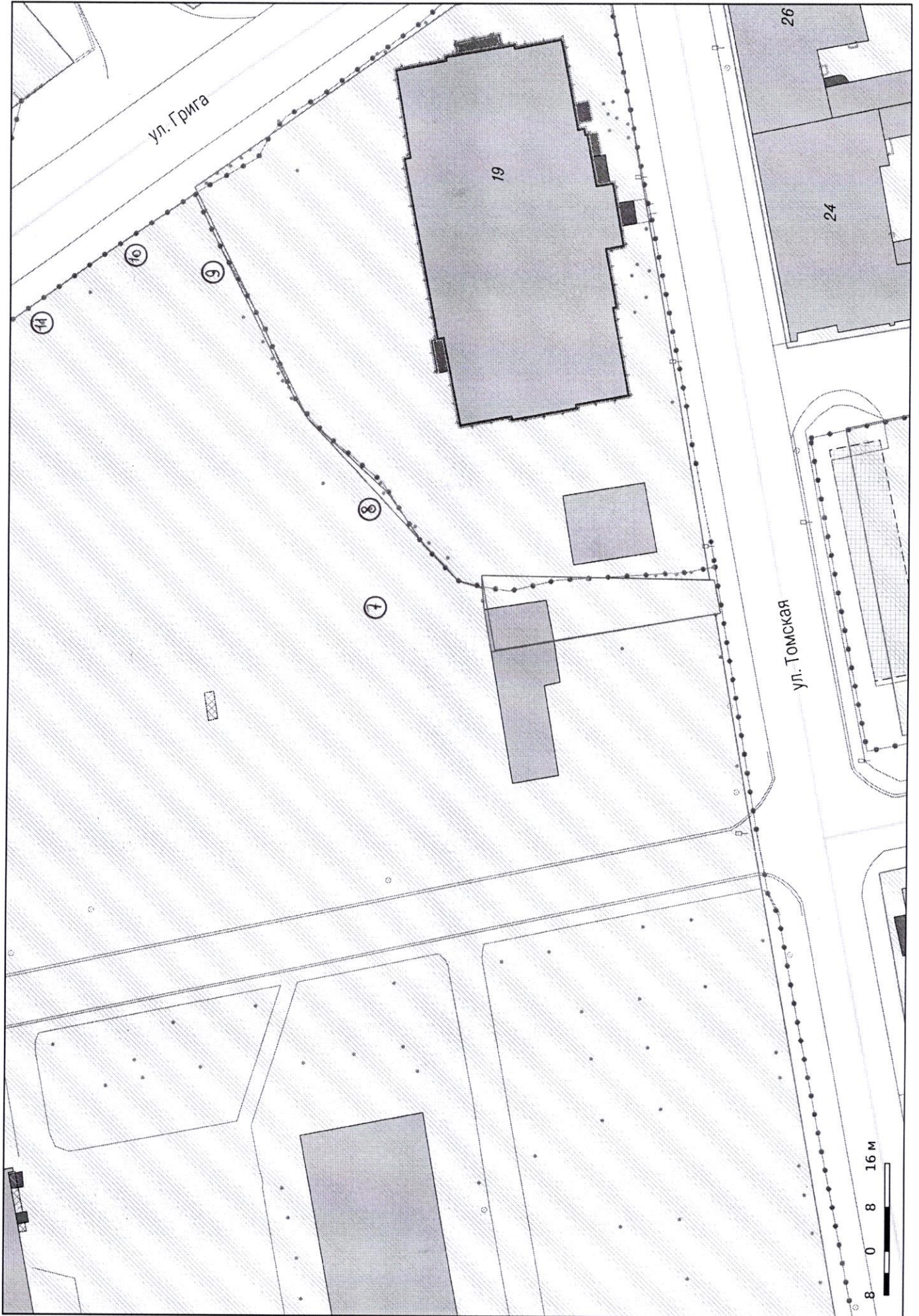
*- специалист, имеющий квалификацию «Лесопатолог»

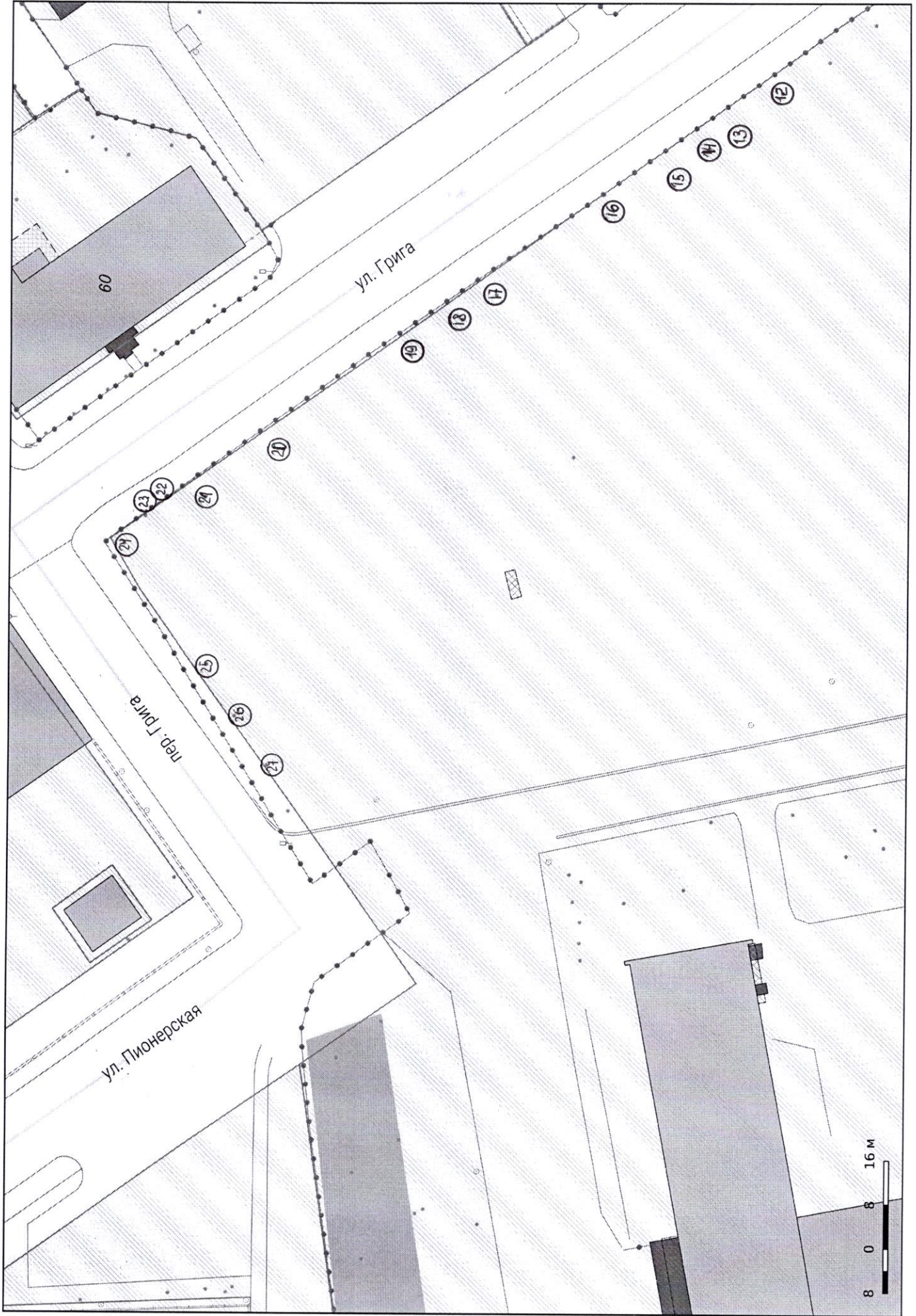


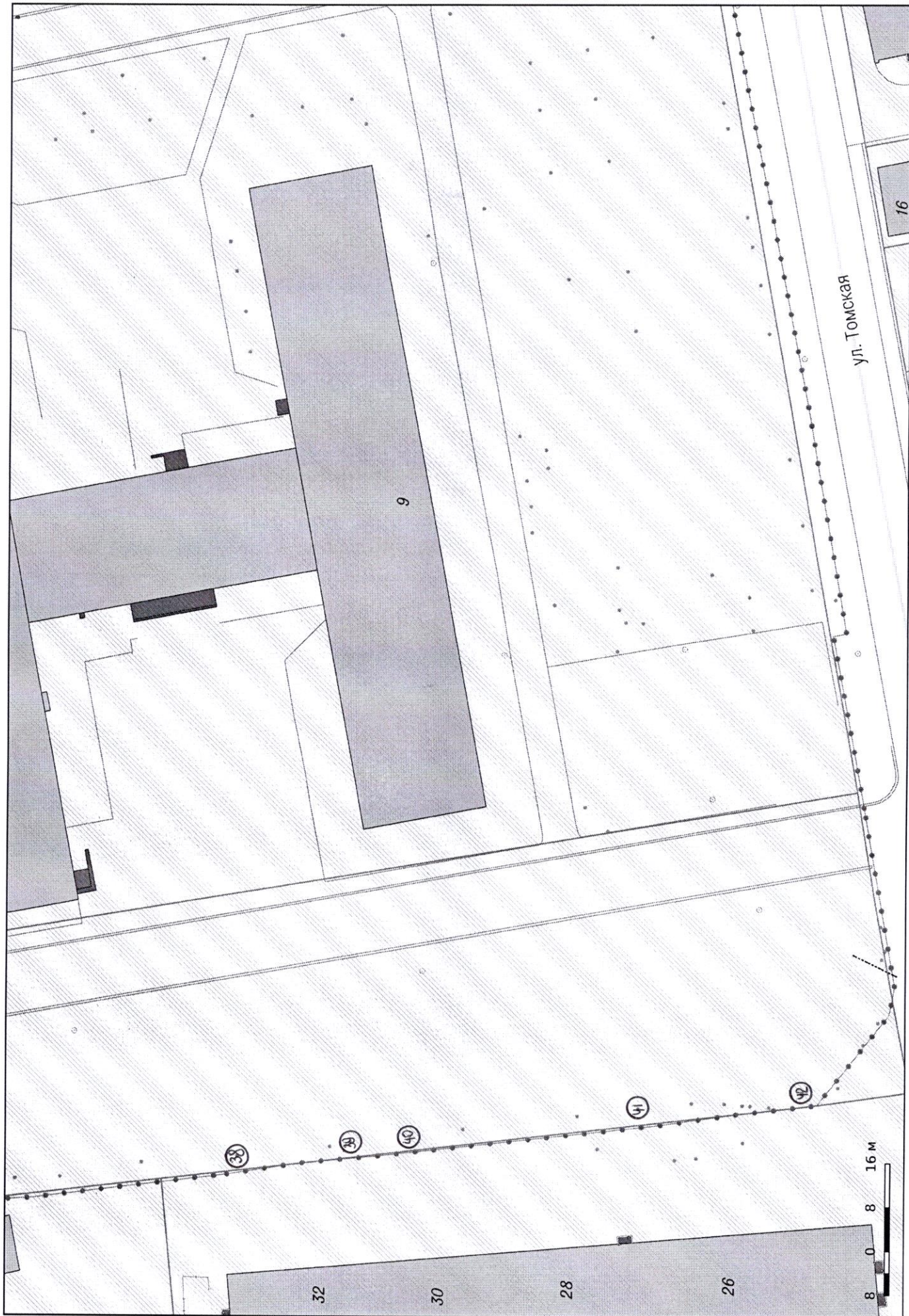


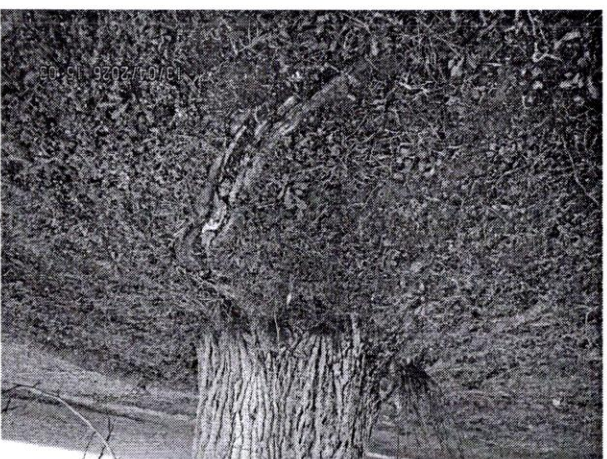
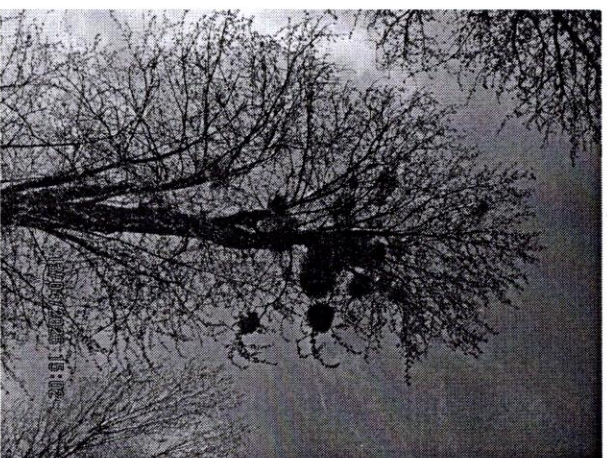
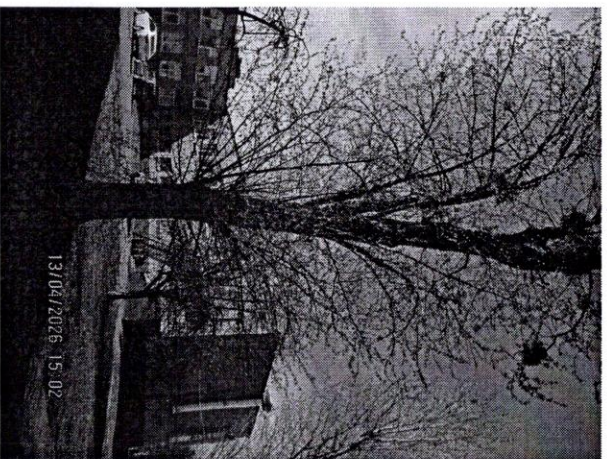
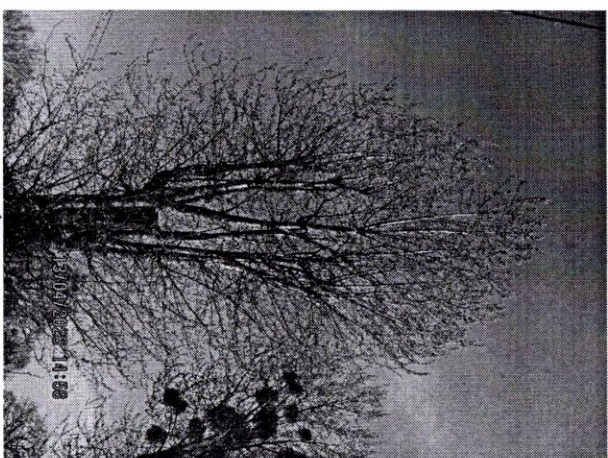
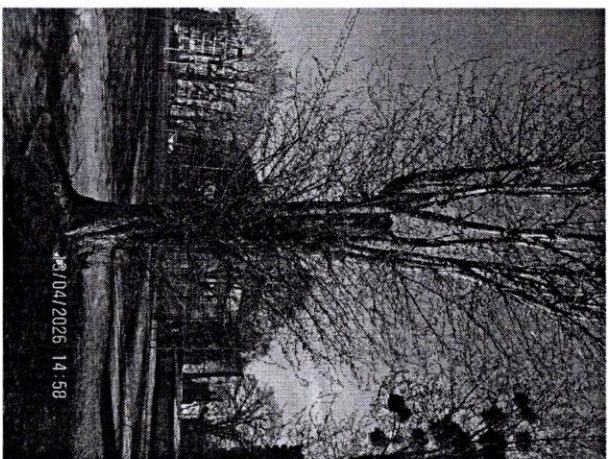
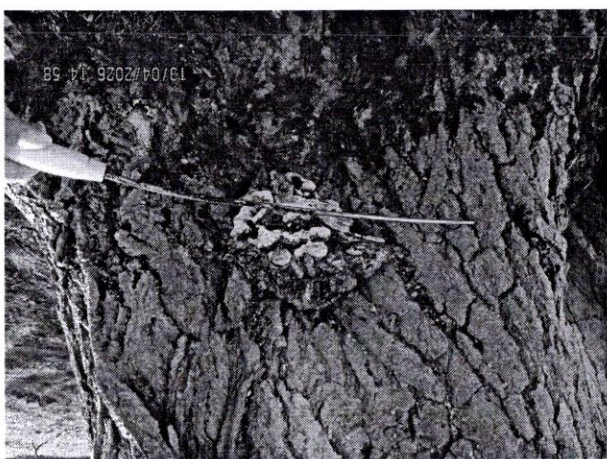
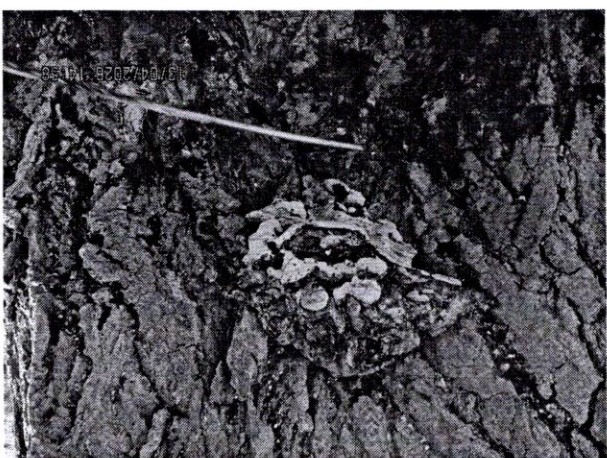
ул. Томская

8 0 8 16 м









2

1

1

2

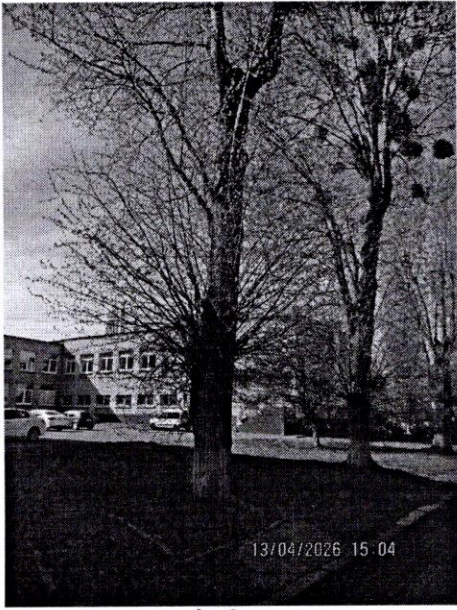
1

1

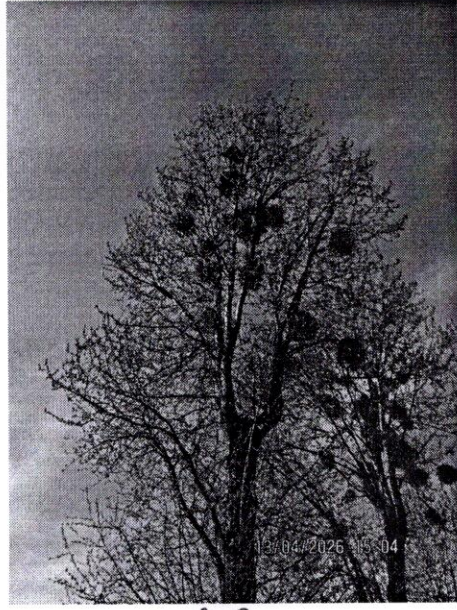
2

1

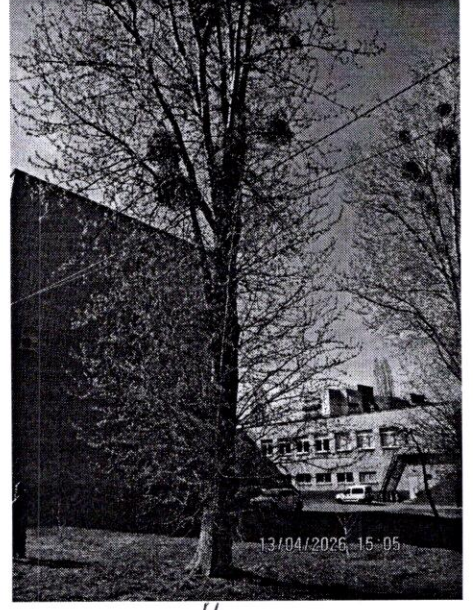
1



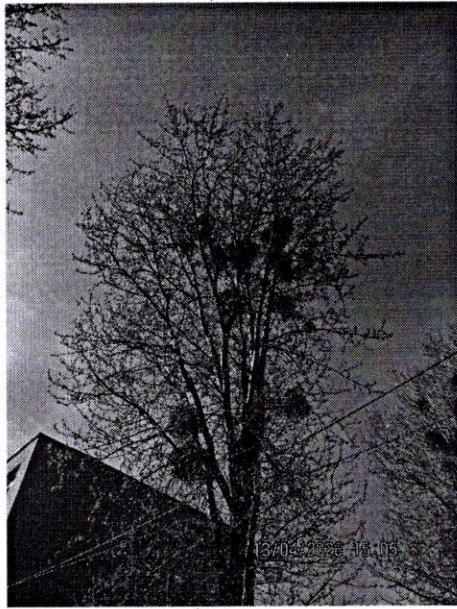
3, 2



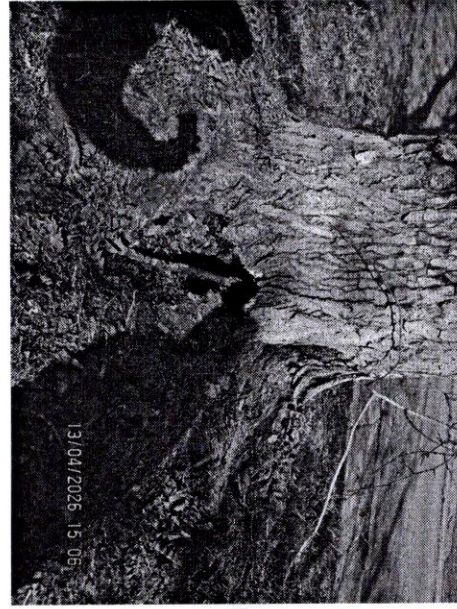
3, 2



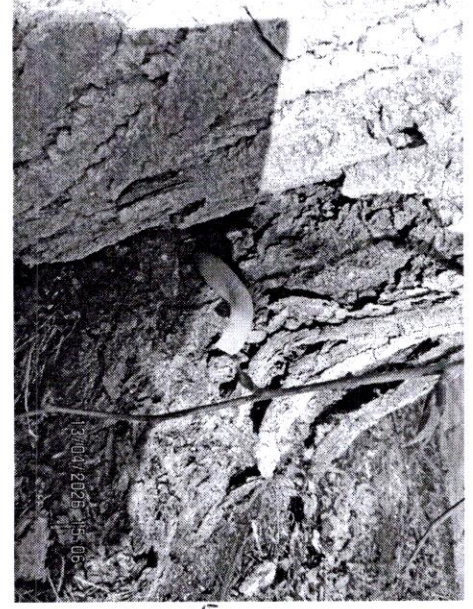
4



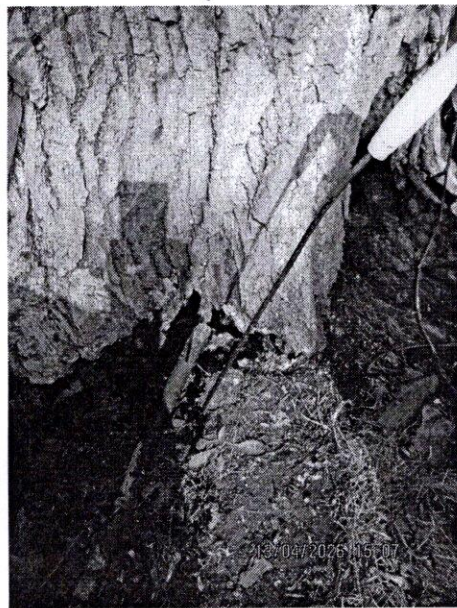
4



5



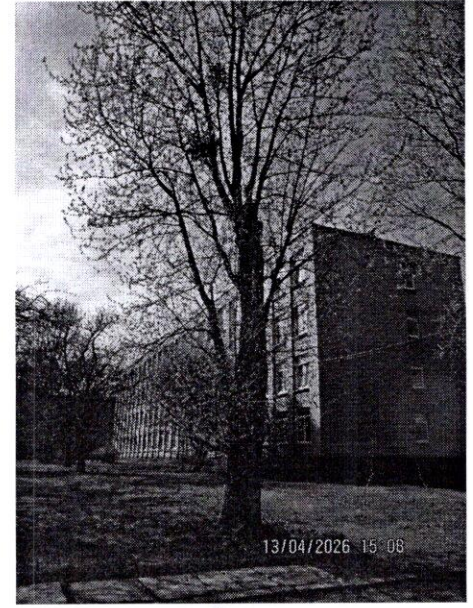
5



5

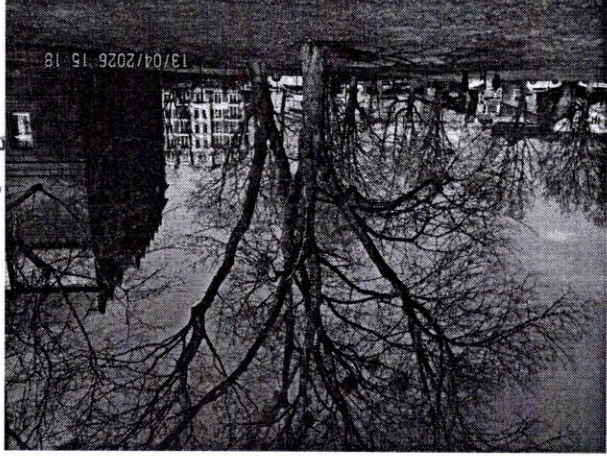


5

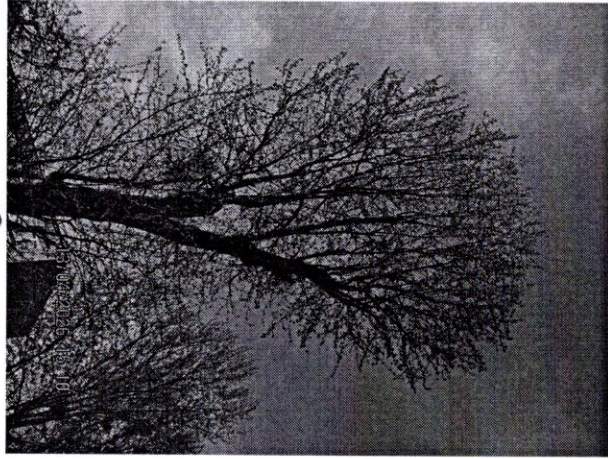


6

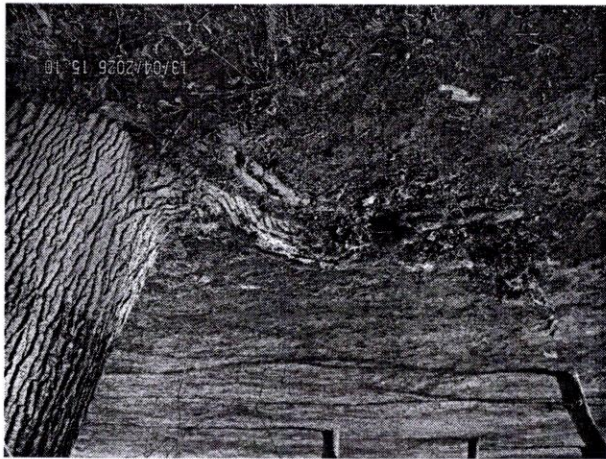
7, 8



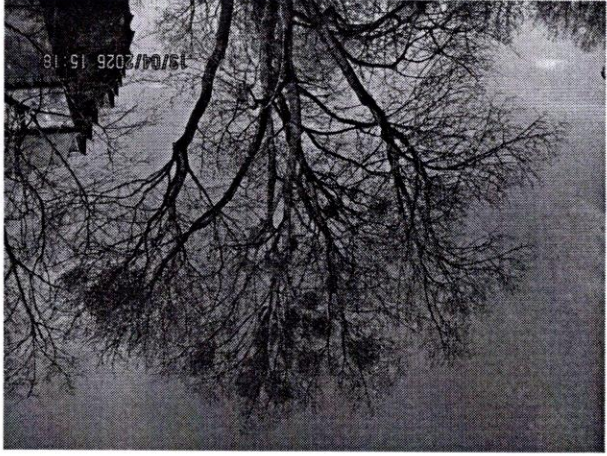
6



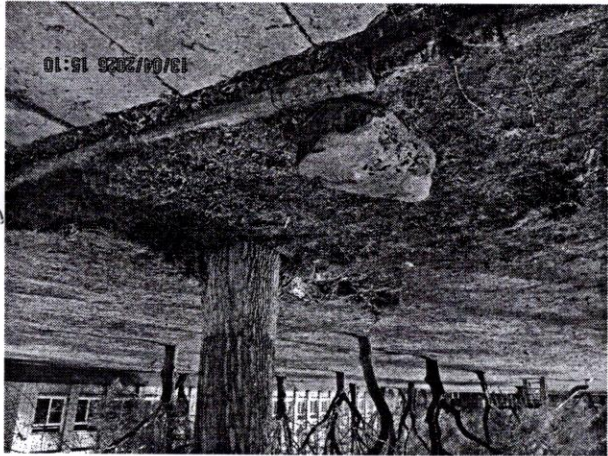
6



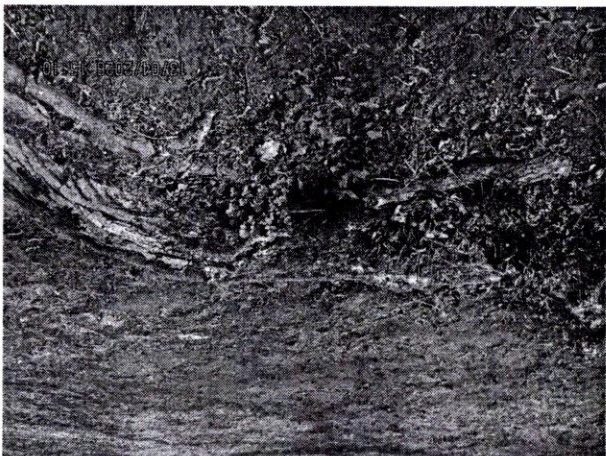
7, 8



6



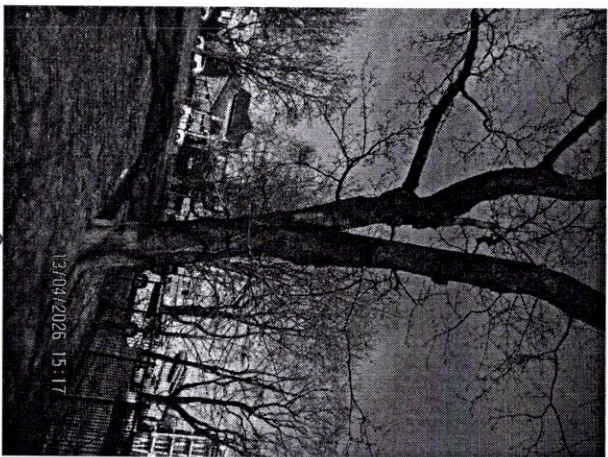
6



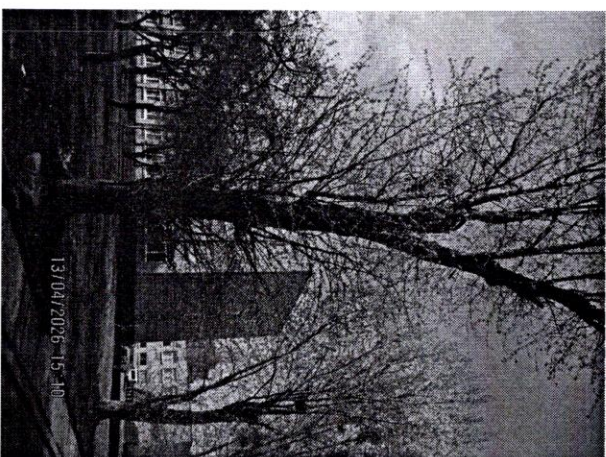
8

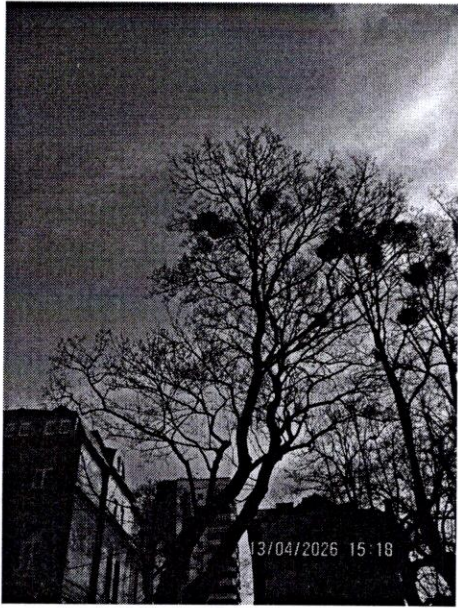


8

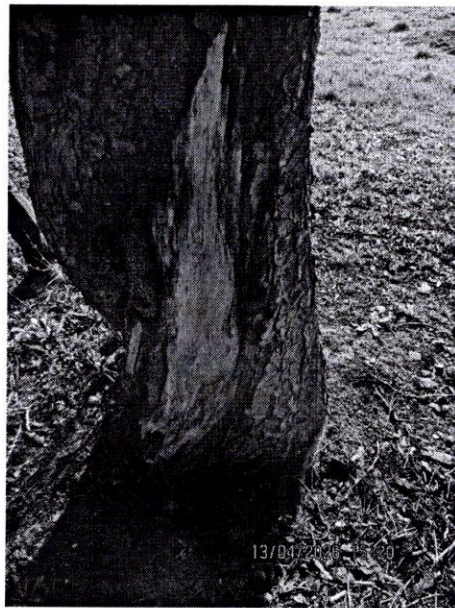


6

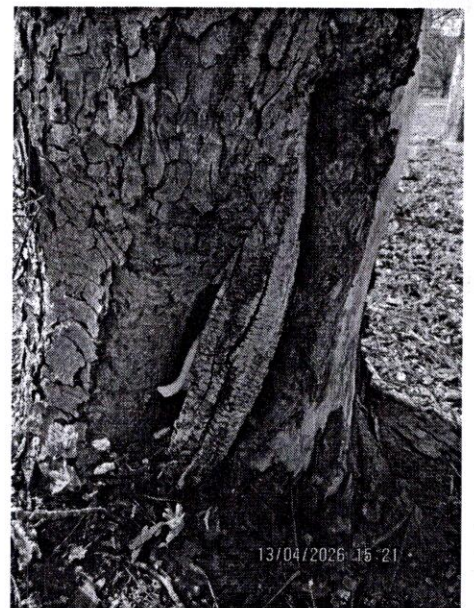




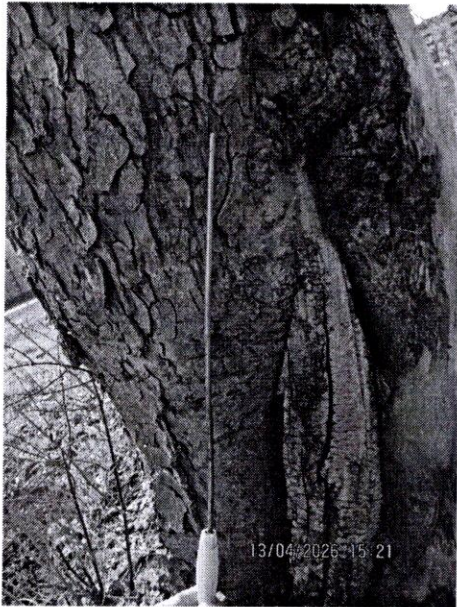
8



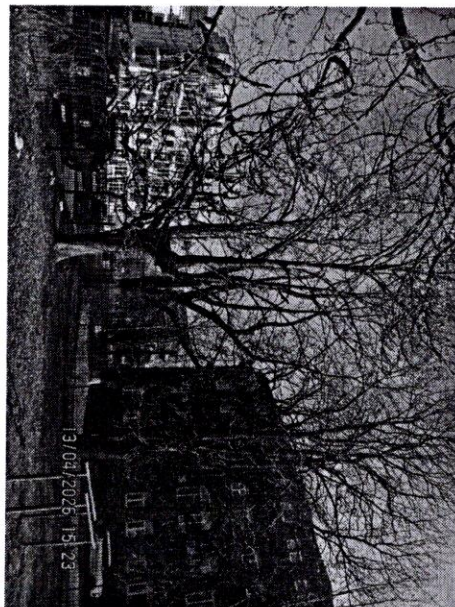
11



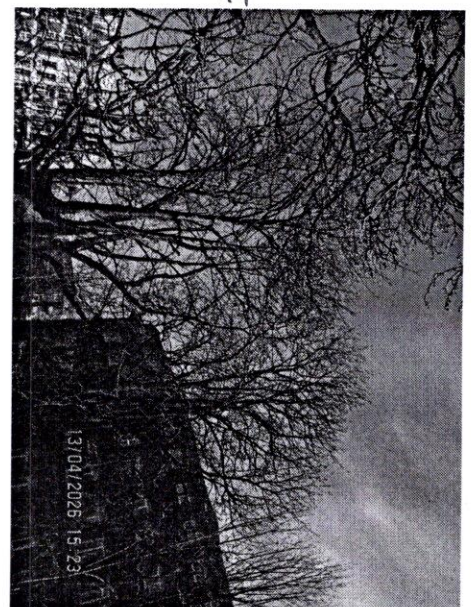
11



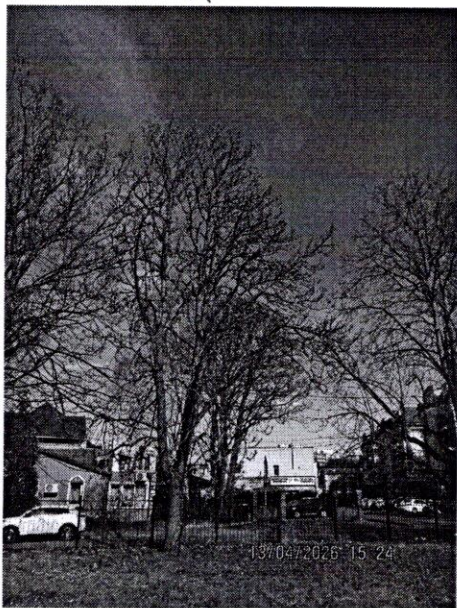
11



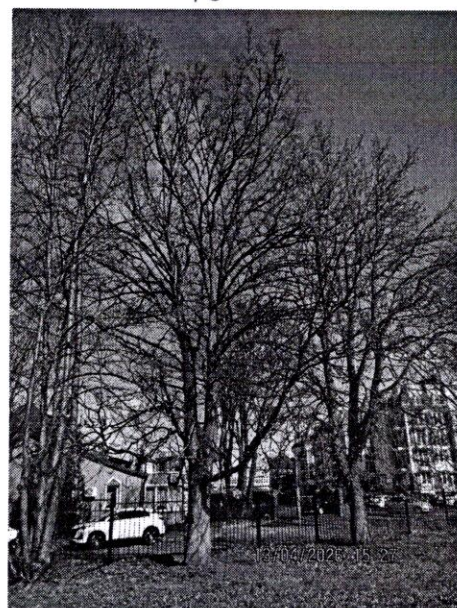
10,9



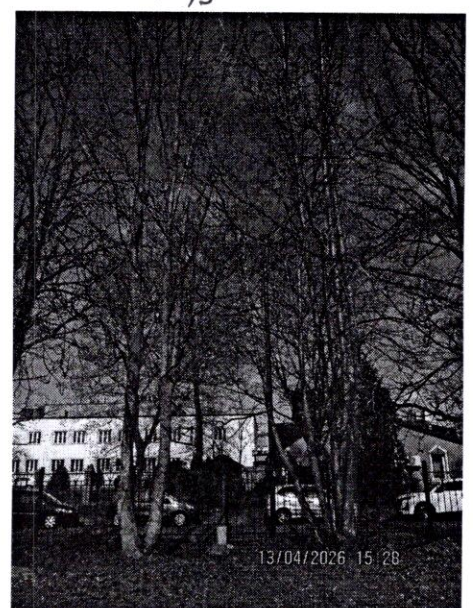
10,9



11



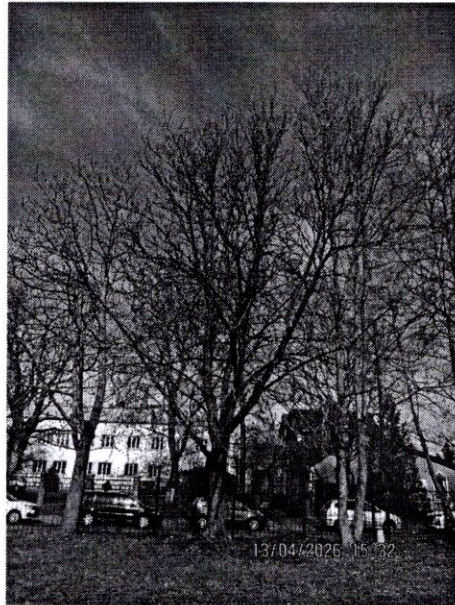
12, 11



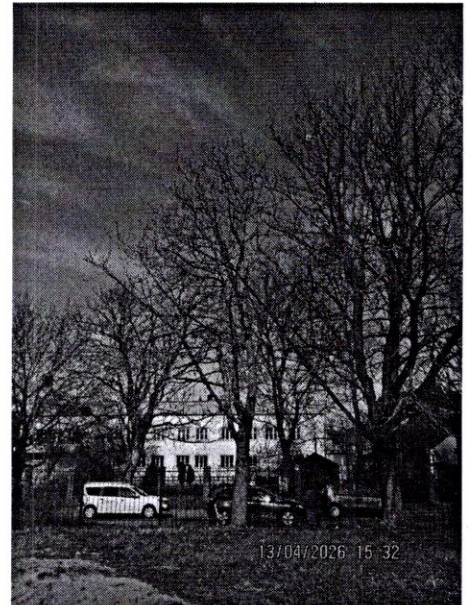
14, 13



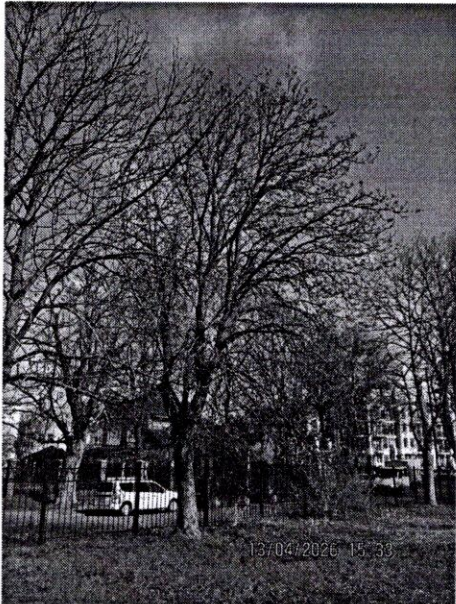
14,13



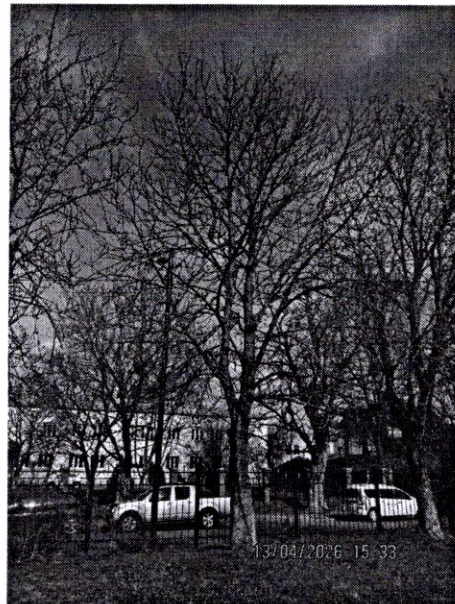
16-14



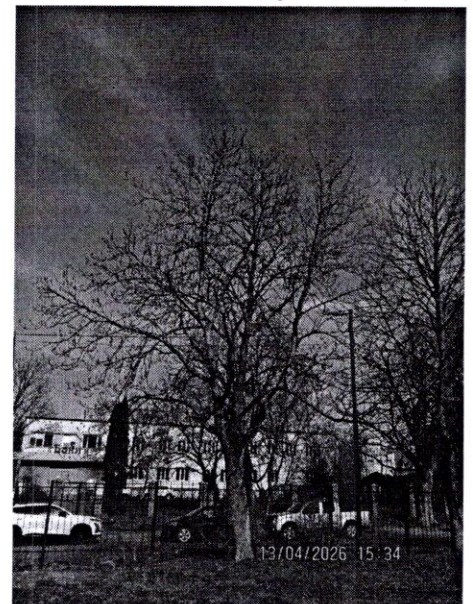
16-15



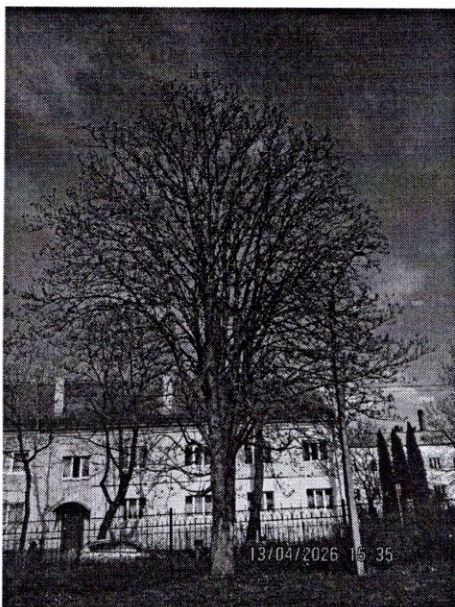
17



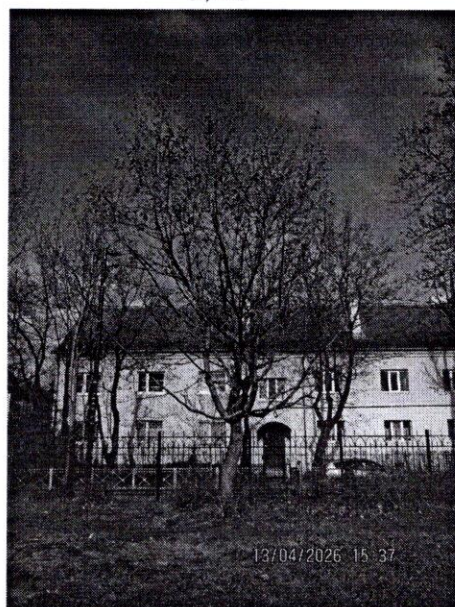
18,17



19



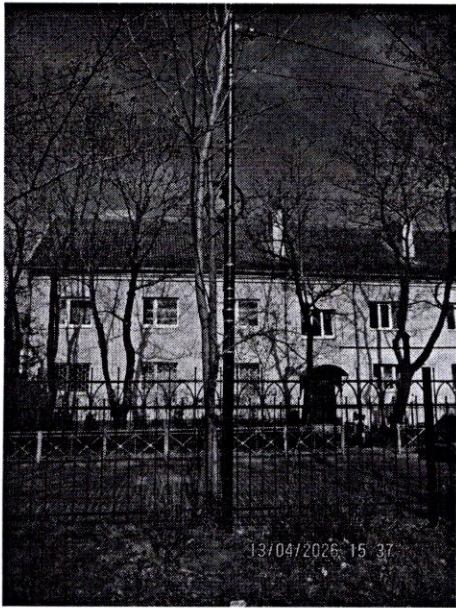
20



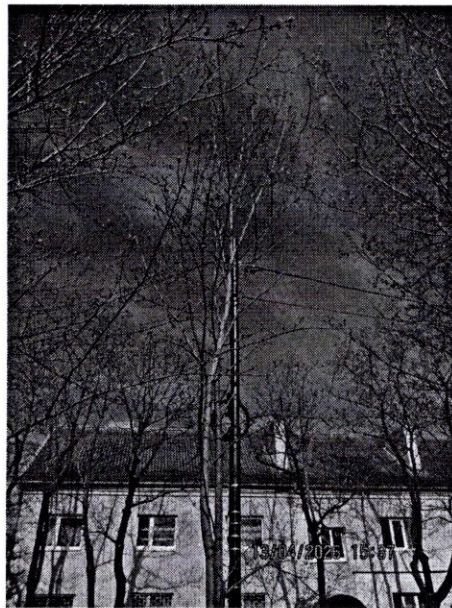
21



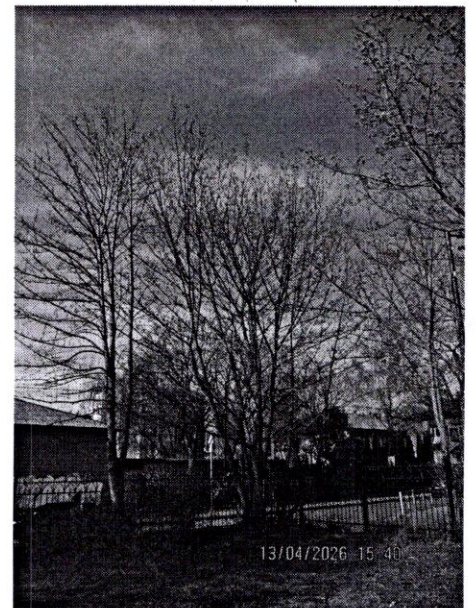
22,23



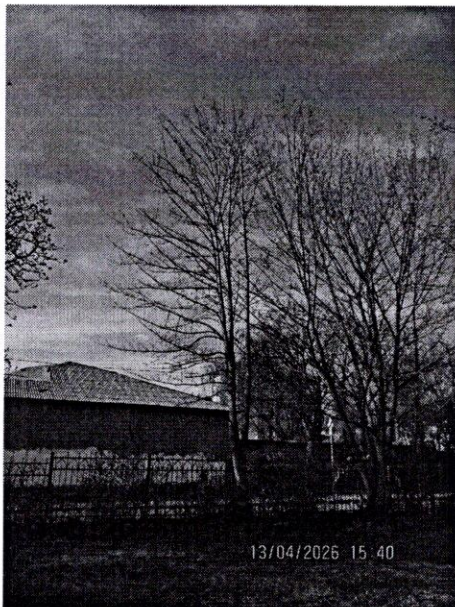
22,23



22,23



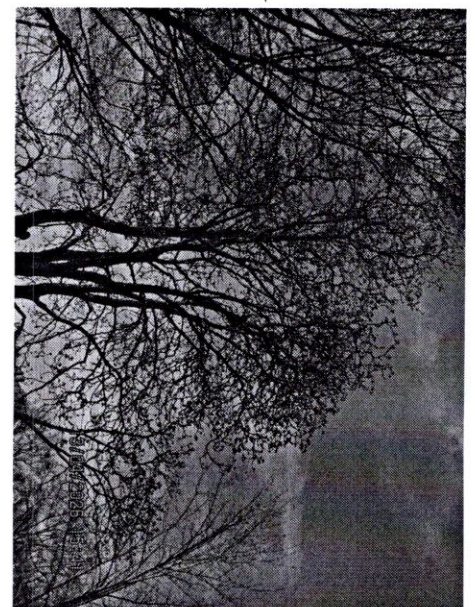
24



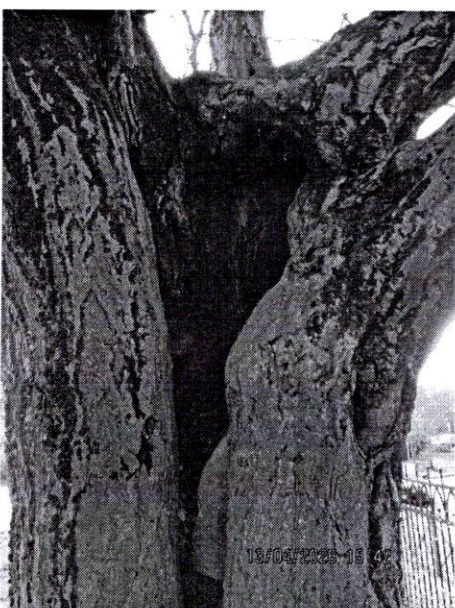
24



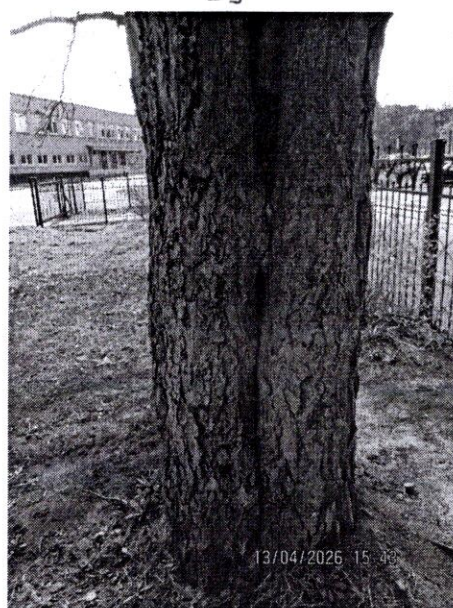
25



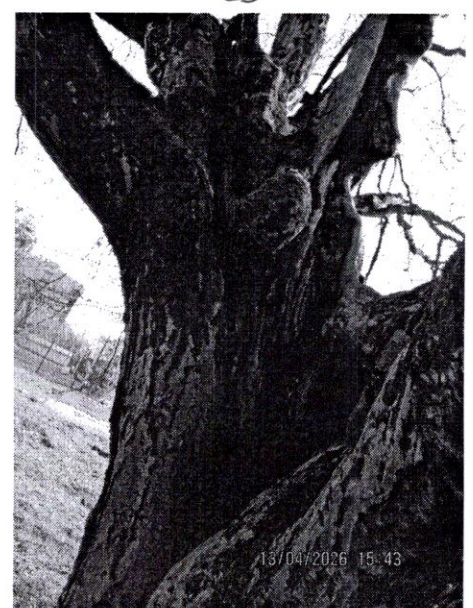
25



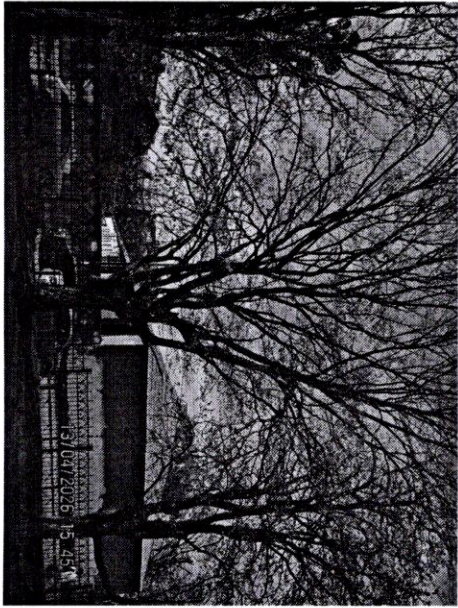
26



26



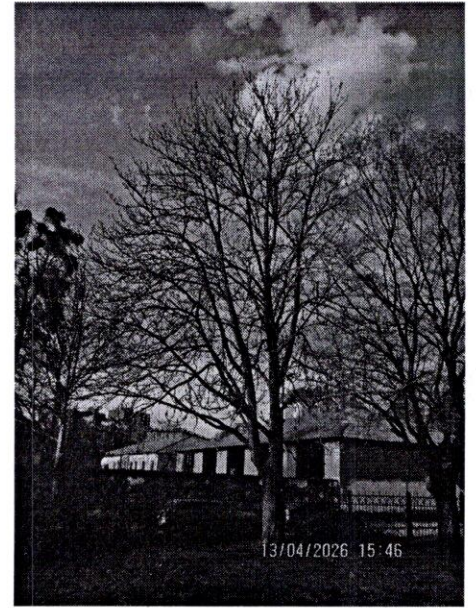
26



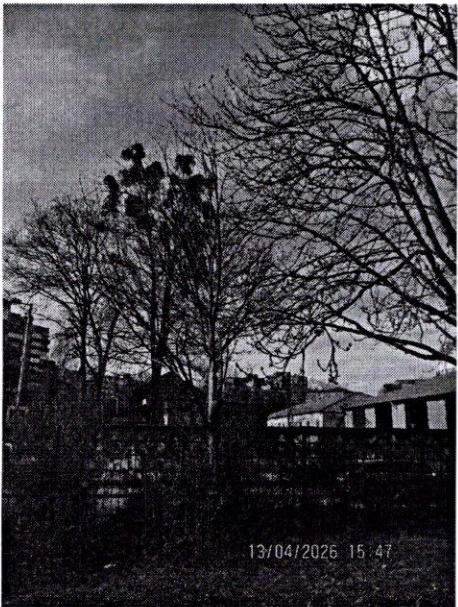
26



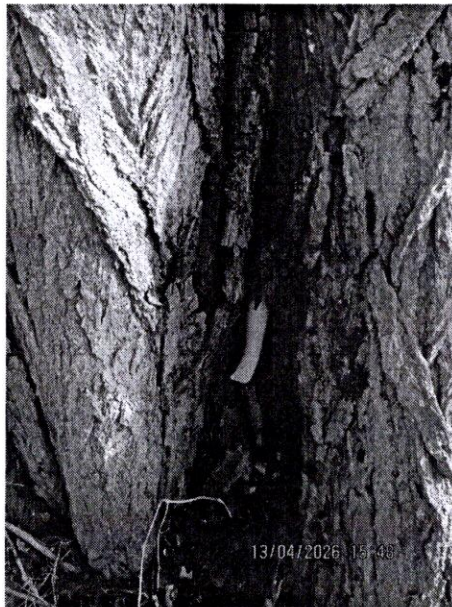
26



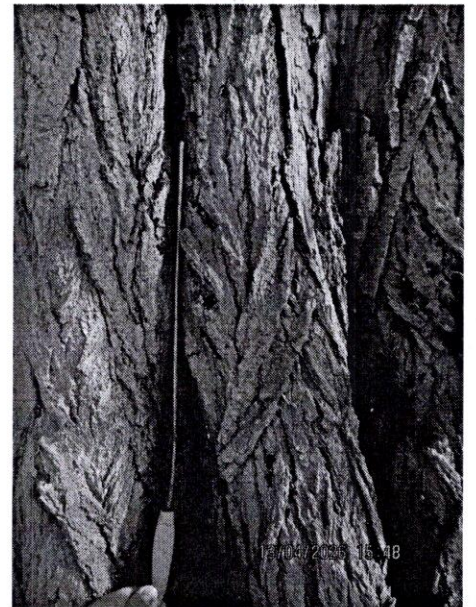
27



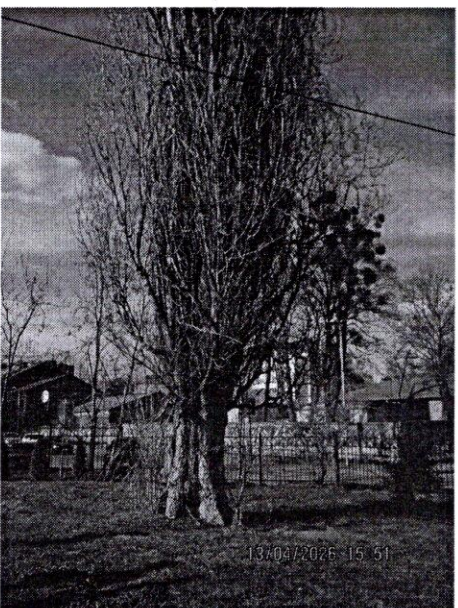
X



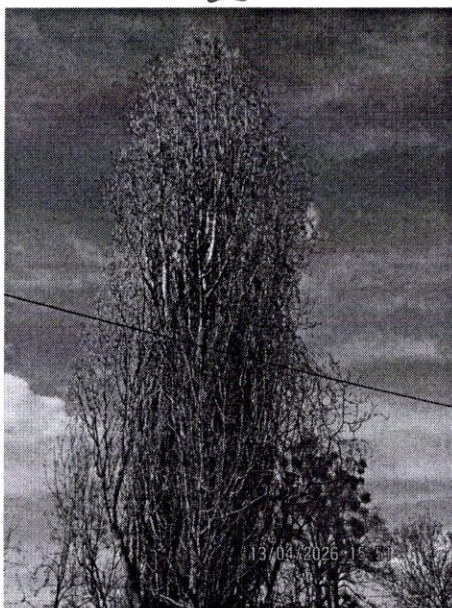
28



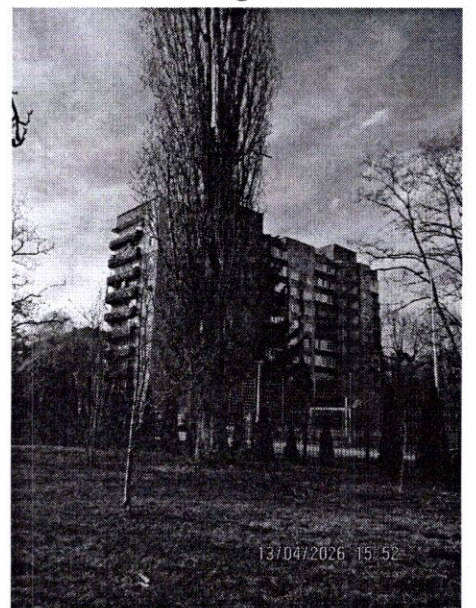
28



28



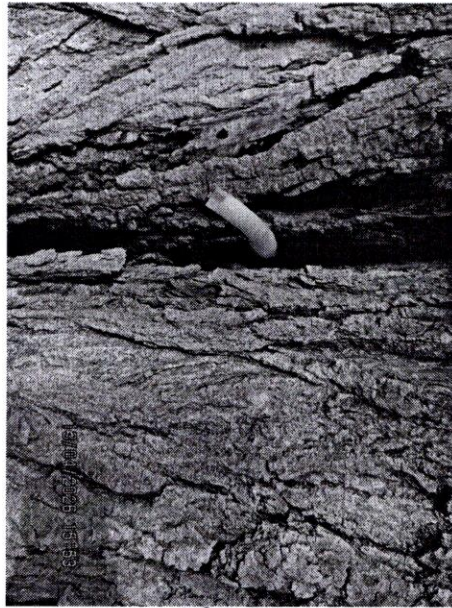
28



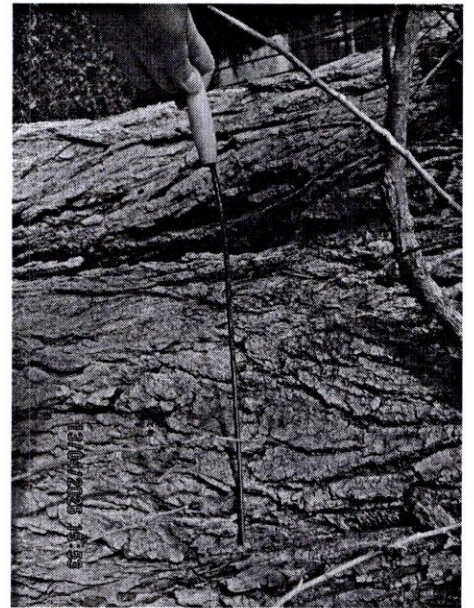
29



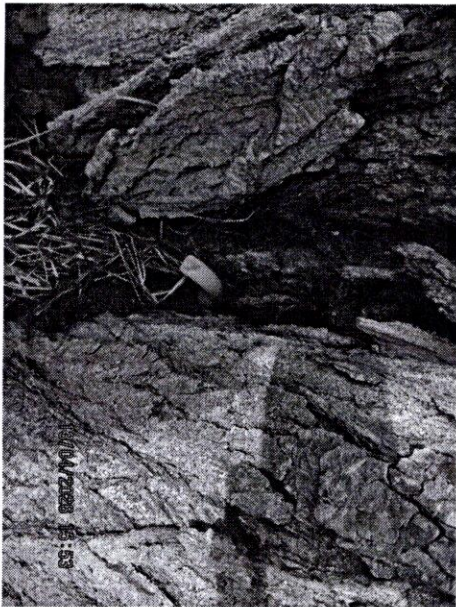
29



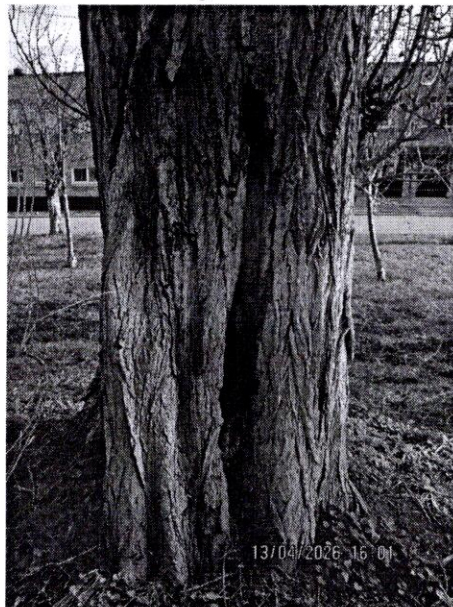
29



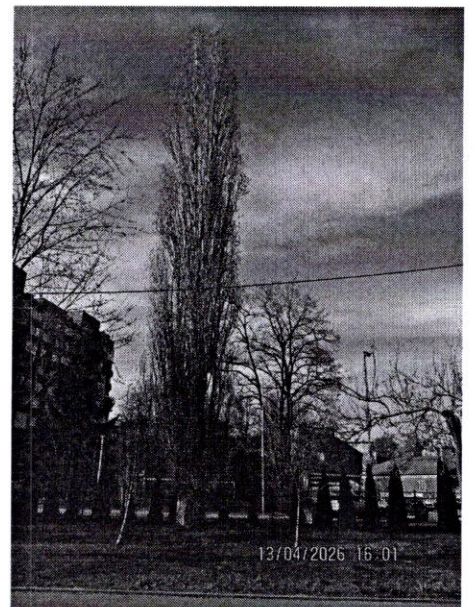
29



29



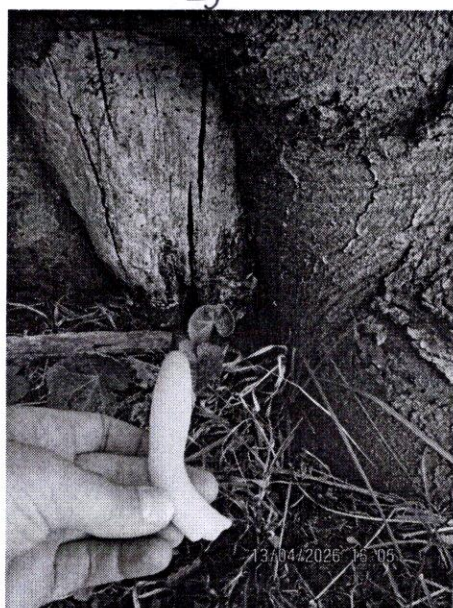
29



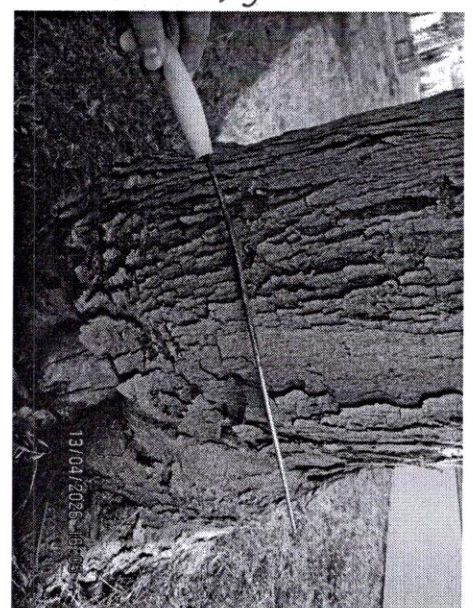
29



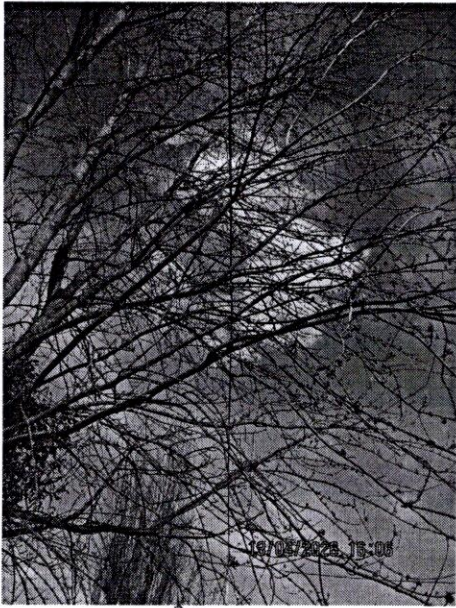
31



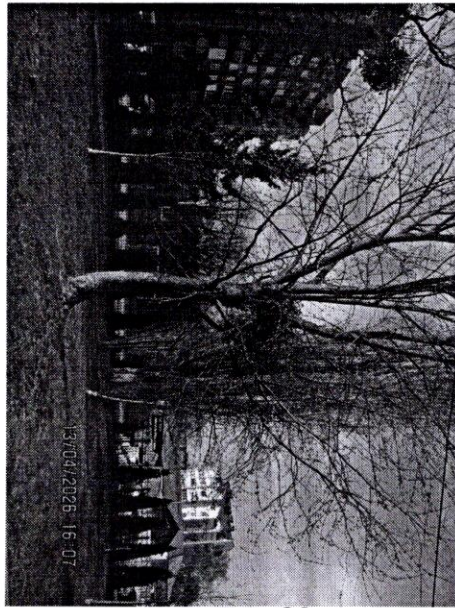
30



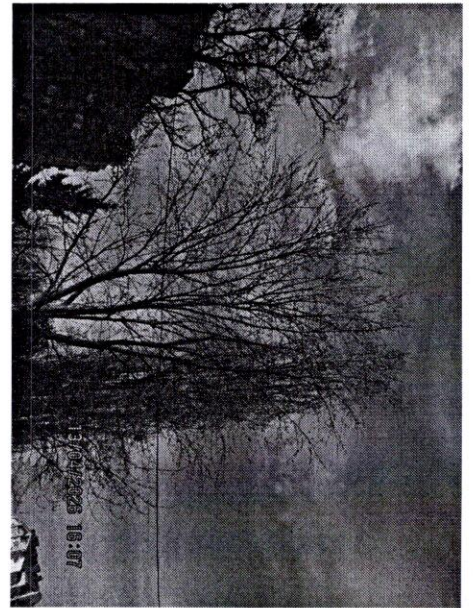
30



30



30, 29



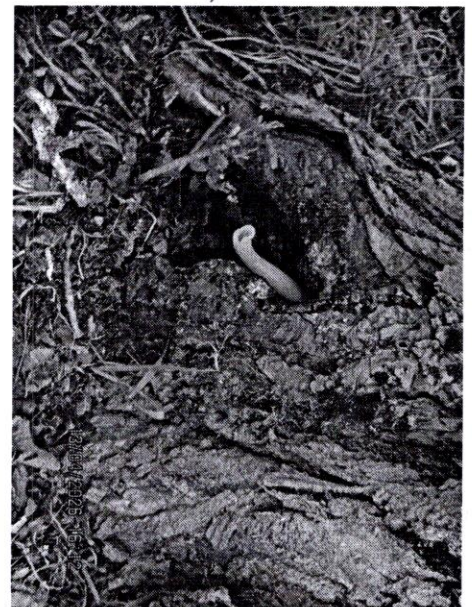
30, 29



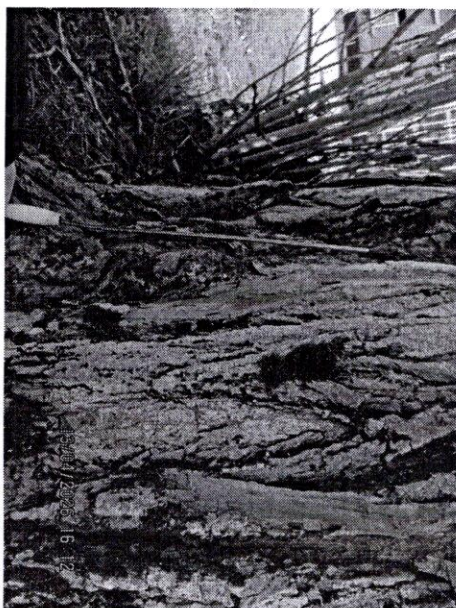
31



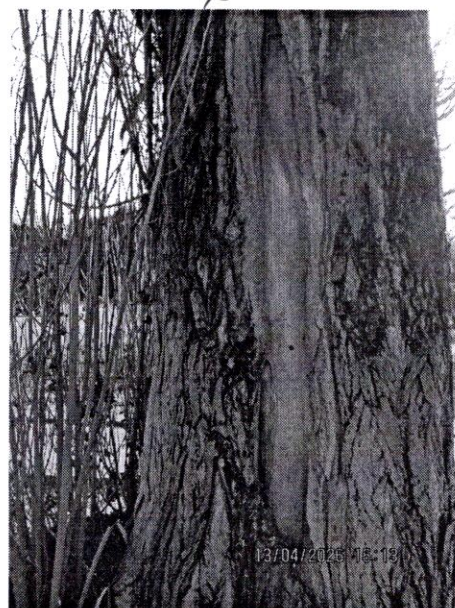
X



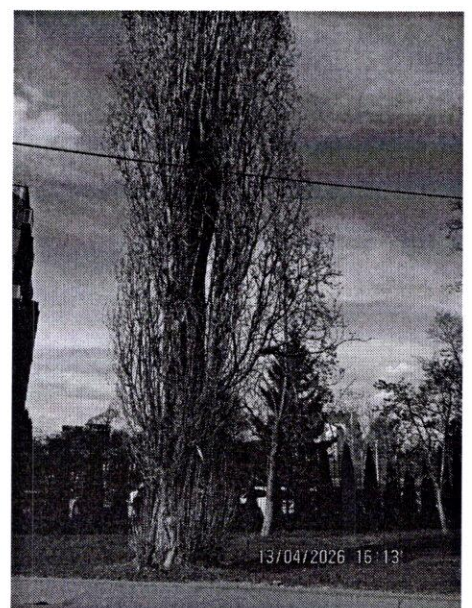
32



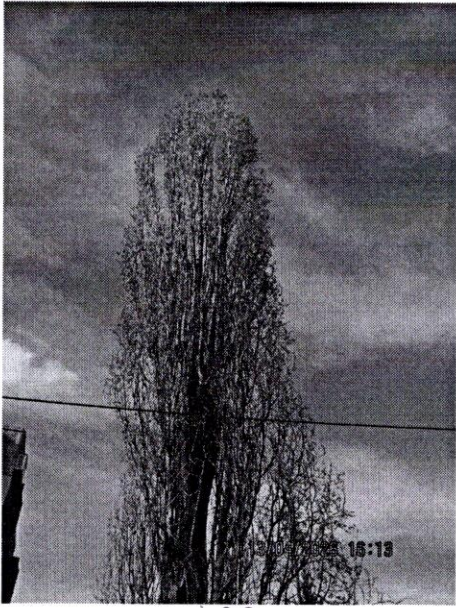
32



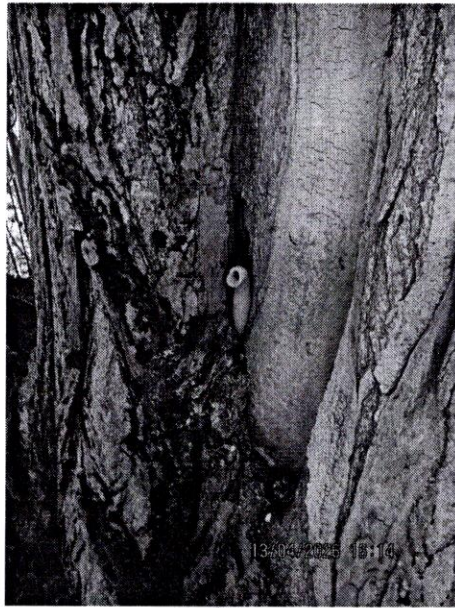
32



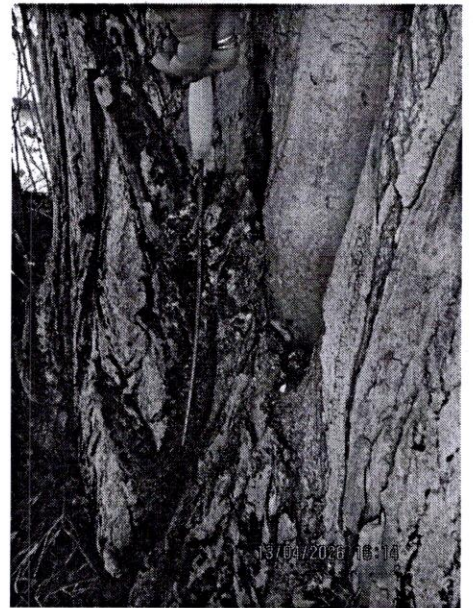
32



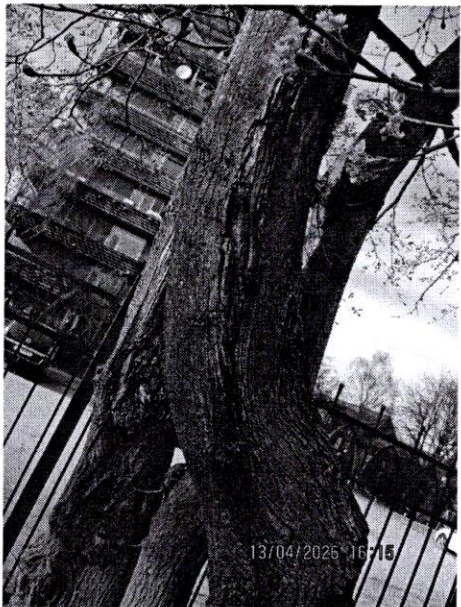
32



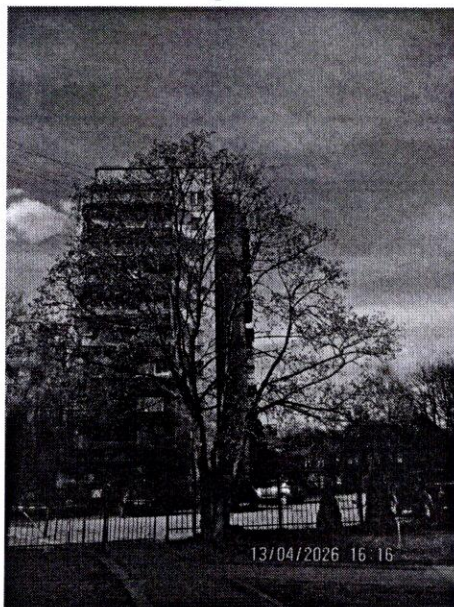
32



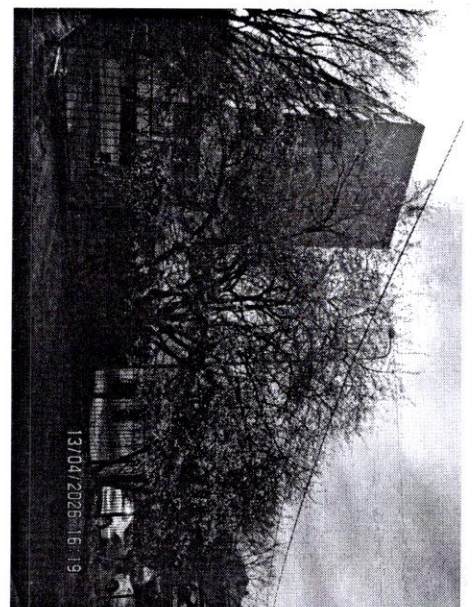
32



33



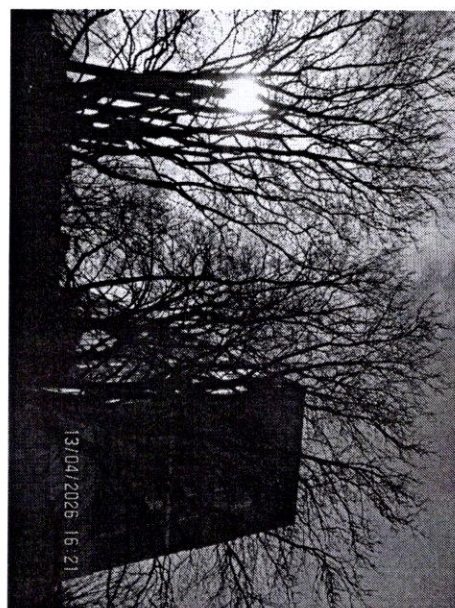
33



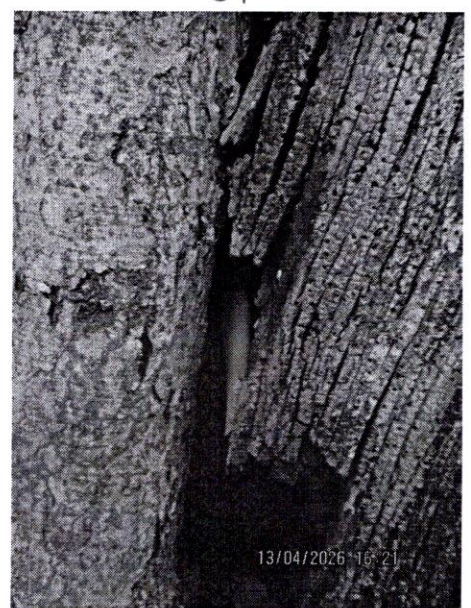
34



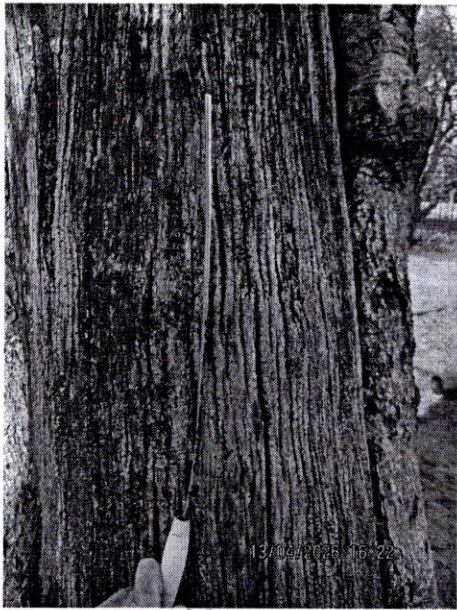
35



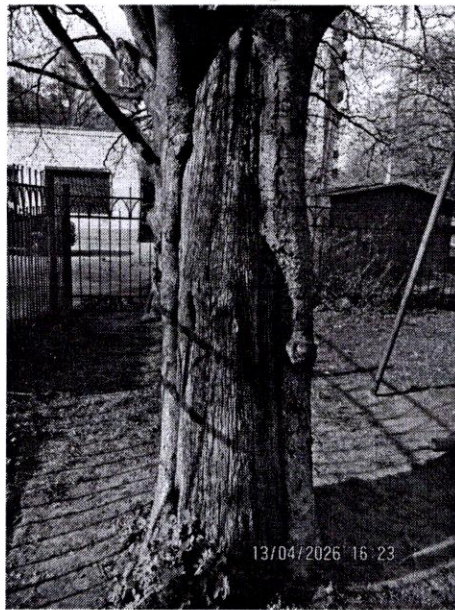
35



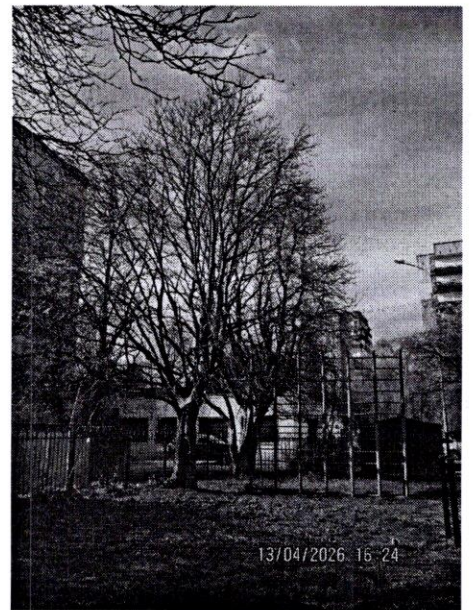
36



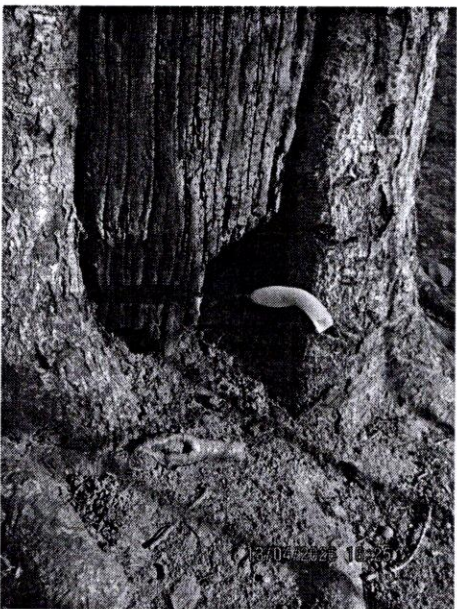
36



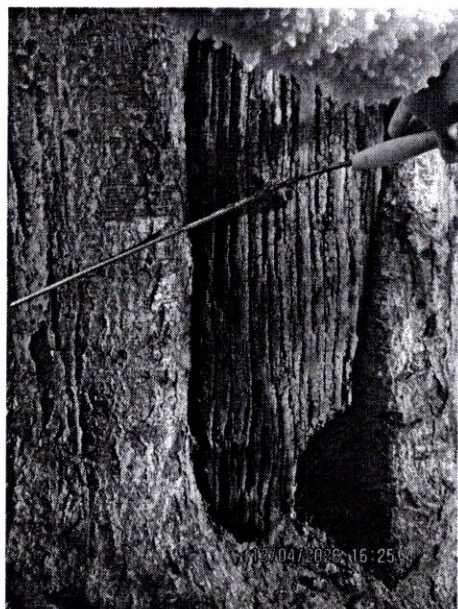
36



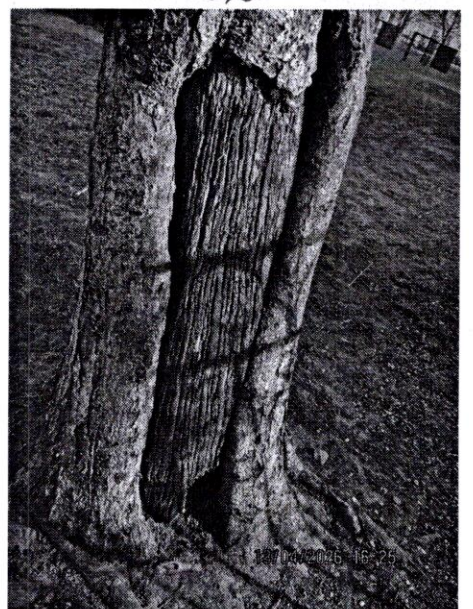
36,35



37



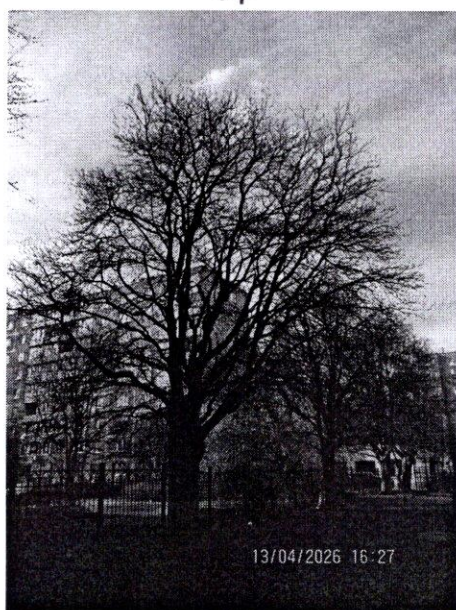
37



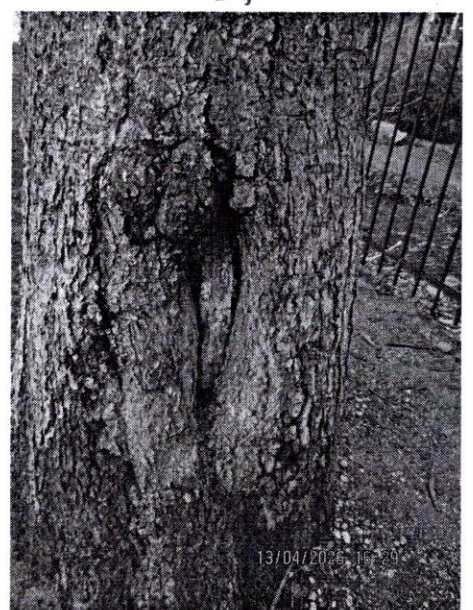
37



37



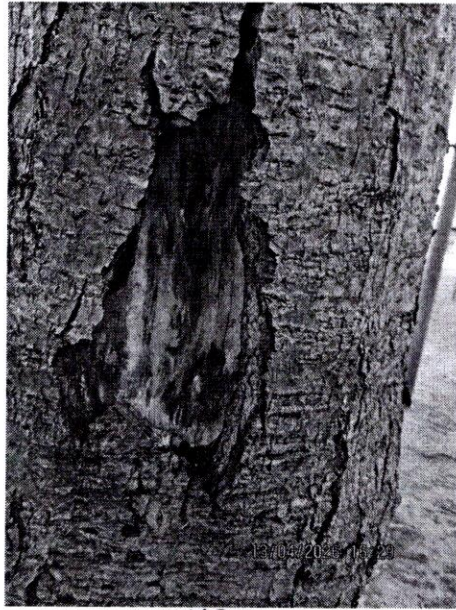
38



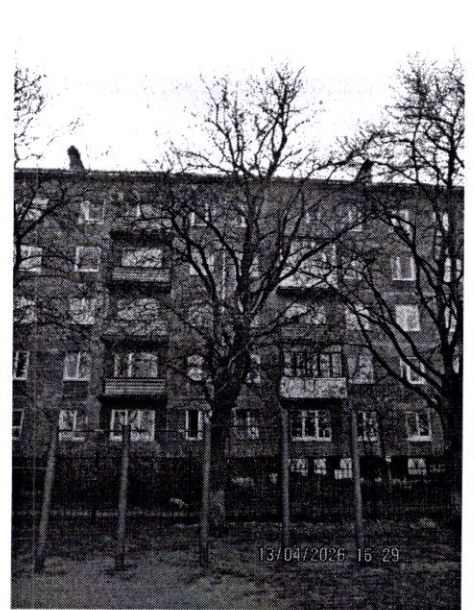
39



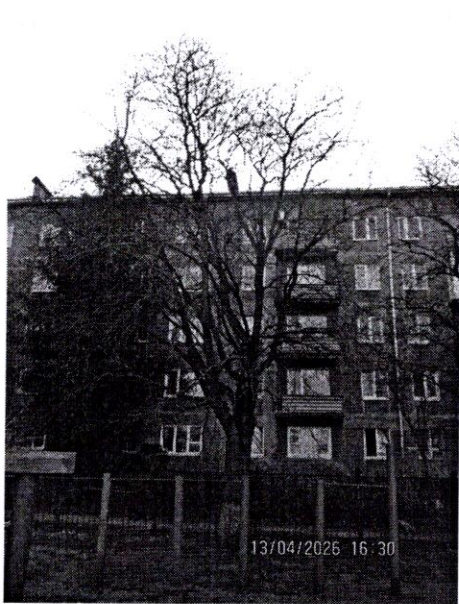
39



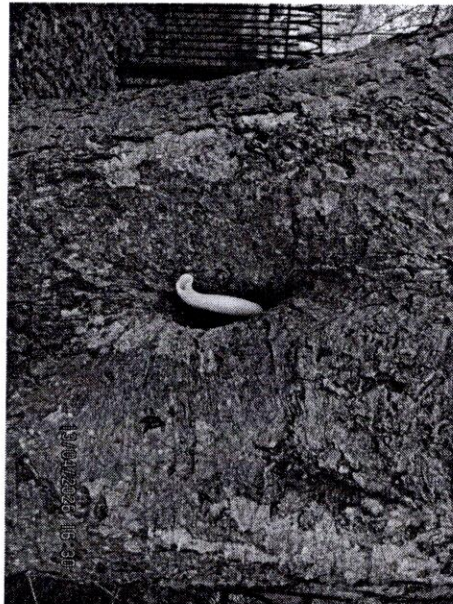
40



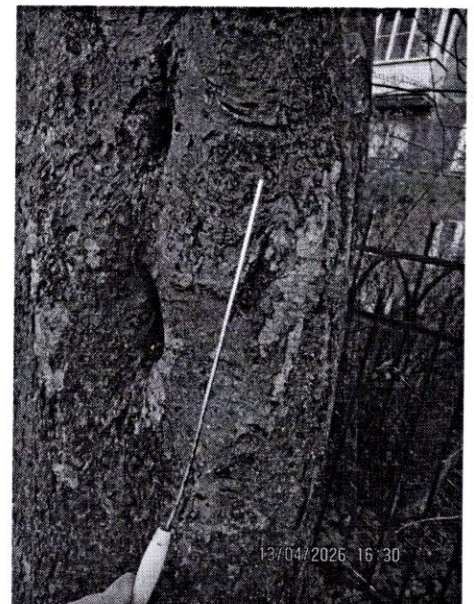
40



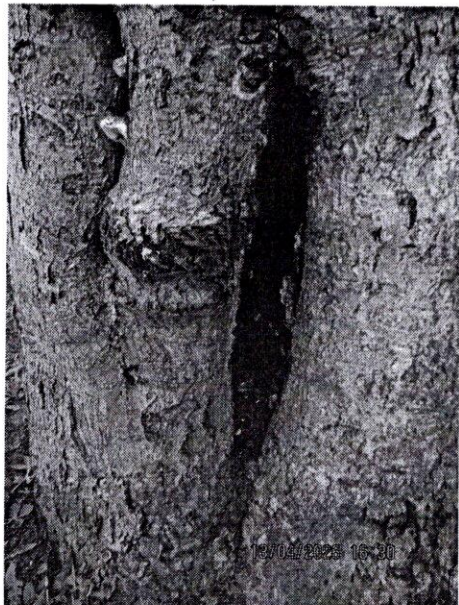
x



41



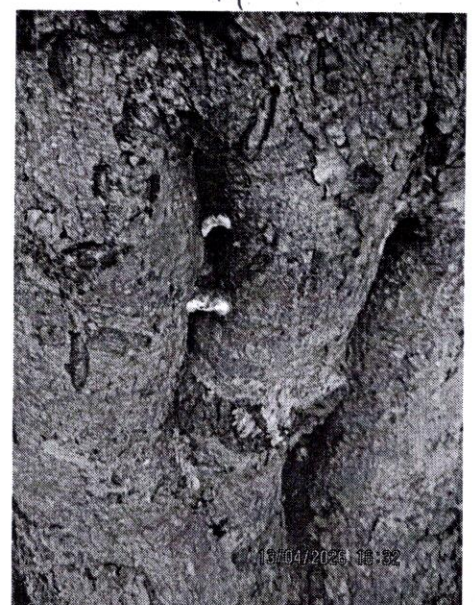
41



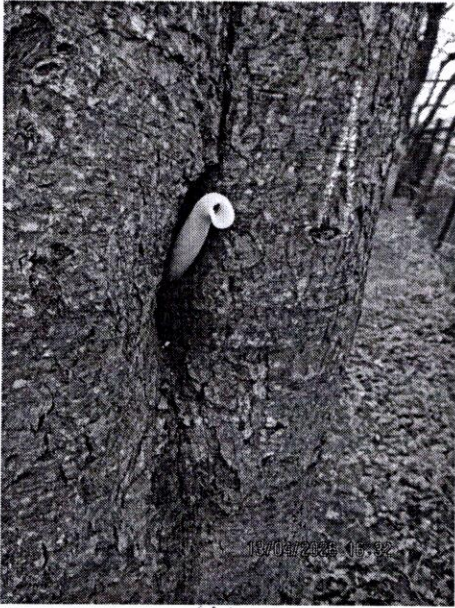
41



41

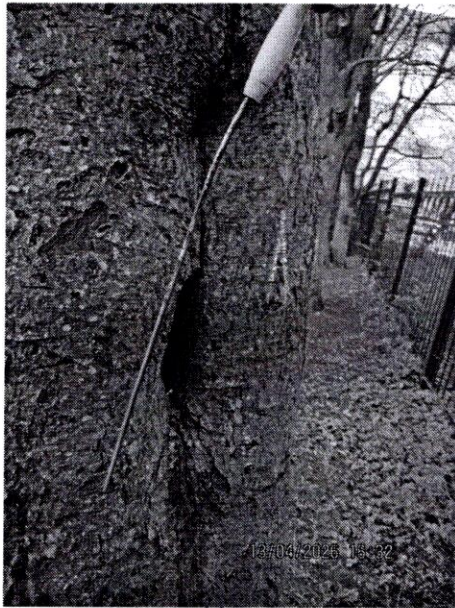


41



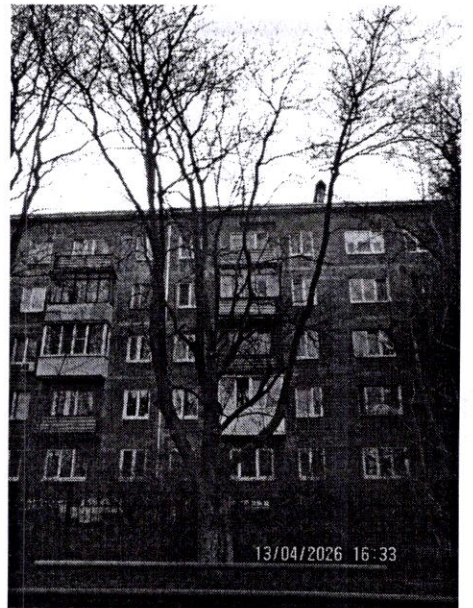
13/04/2026 16:32

41



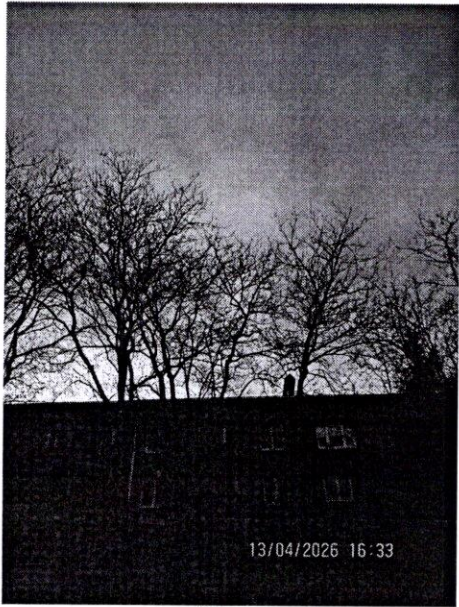
13/04/2026 16:32

41



13/04/2026 16:33

41



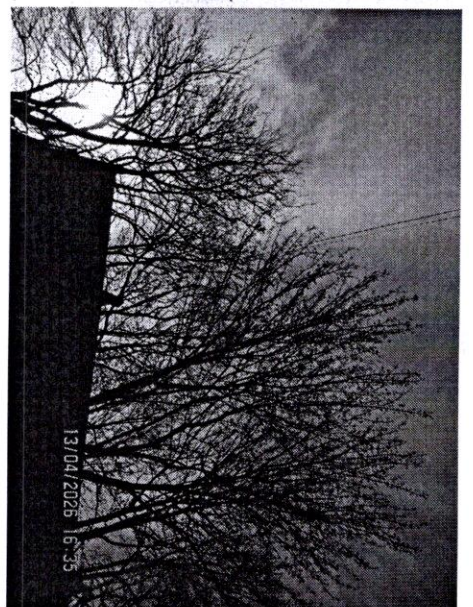
13/04/2026 16:33

41



13/04/2026 16:35

42



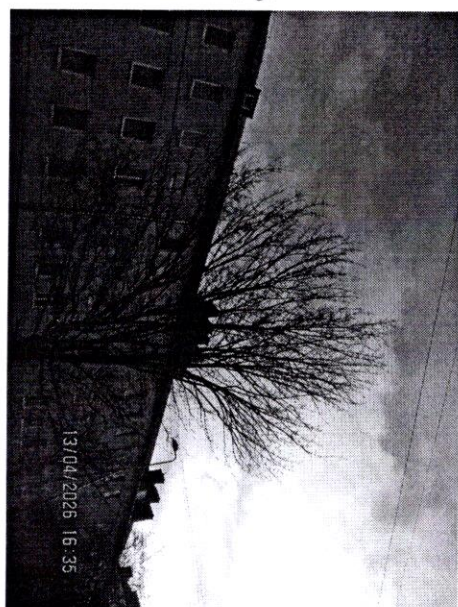
13/04/2026 16:35

42



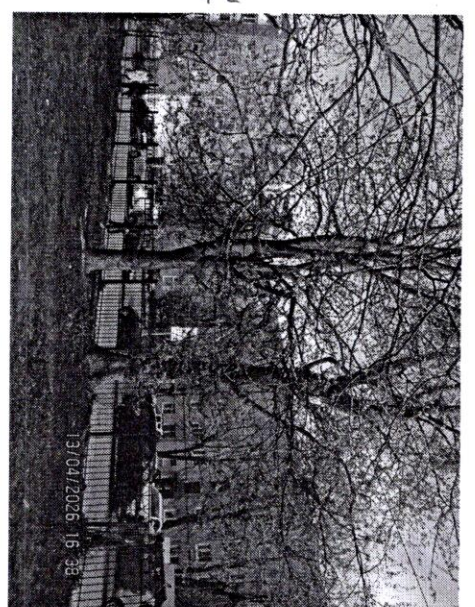
13/04/2026 16:35

x



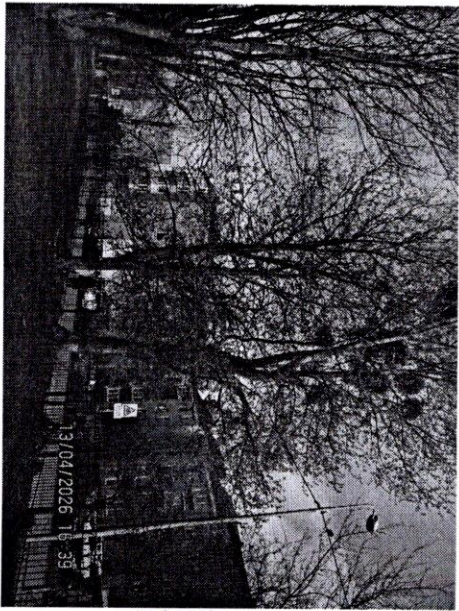
13/04/2026 16:35

x

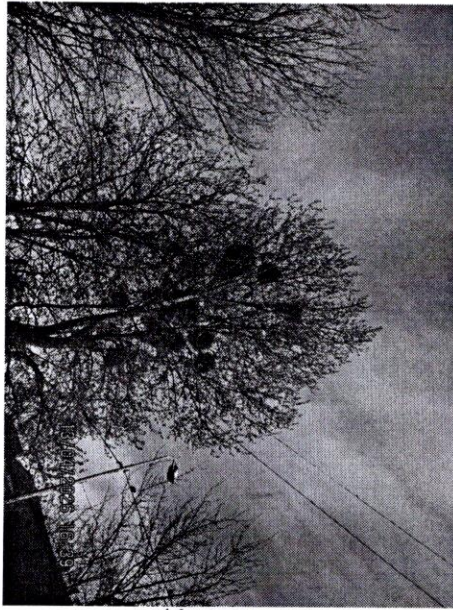


13/04/2026 16:38

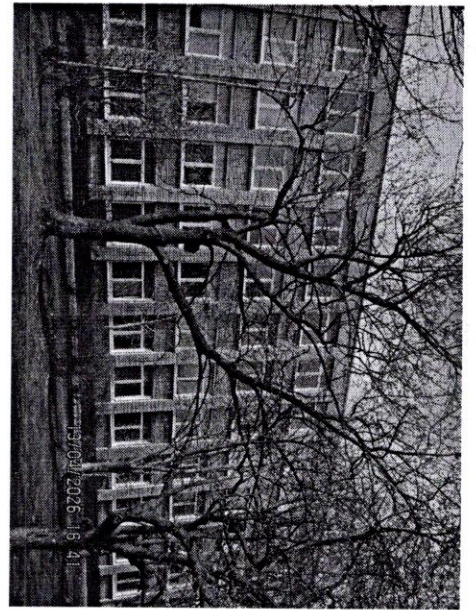
43, 44



43,44



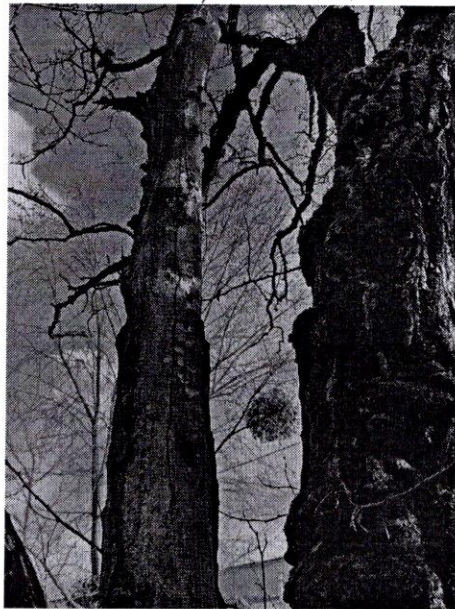
43,44



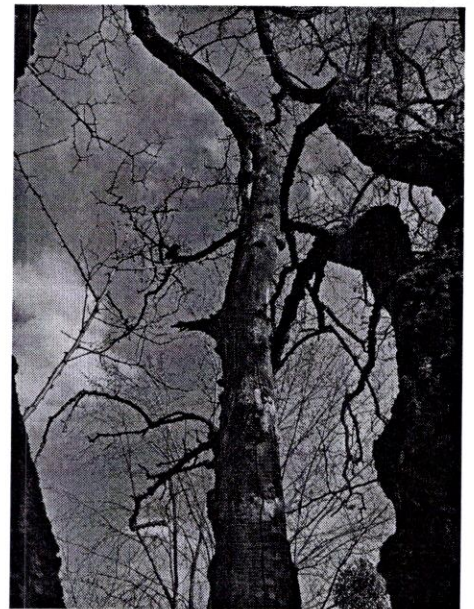
45



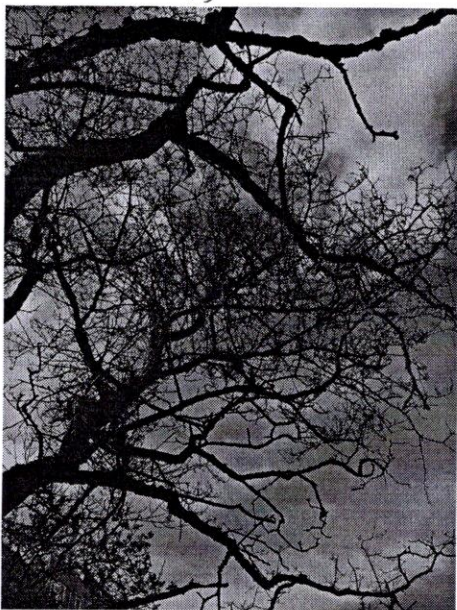
45



31



31



31