

**АКТ О НЕОБХОДИМОСТИ ВЫРУБКИ (СНОСА), ПЕРЕСАДКИ И ОБРЕЗКИ
ЗЕЛЕННЫХ НАСАЖДЕНИЙ**

№ а-АОН*- 895 от « 23 » апреля 2026 года

Выдан: **ФГКУ «Балтийский отдел имущественных отношений» МО РФ,**

236022, г. Калининград, ул Кирова, д. 24-26, в/г 62

(ФИО либо наименование юридического лица - собственника, землевладельца, землепользователя, арендатора земельного участка, почтовый индекс, адрес)

На основании акта обследования зеленых насаждений: № а-ОЗН-627 от «20» апреля 2026 года
в срок (период) **не позднее 1 (одного) месяца с момента получения данного акта**
установленный (предписанный) срок (период) выполнения работ

на земельном участке, расположенном: **г. Калининград, Форт № 6**
(КН 39:15:000000:12 (39:15:110504:1006))

(адрес, адресные ориентиры земельного участка, кадастровый номер (при наличии))

в целях: **предотвращения аварийных и чрезвычайных ситуаций**

разрешено (необходимо) выполнение следующих работ:

№ п/п	№ на схеме	Порода, вид зеленых насаждений	Диаметр ствола, см (на высоте 1,3 м для деревьев), возраст, лет (для кустарников)	Описание состояния	Мероприятия вырубка (снос), и/или обрезка зеленых насаждений
1	1	Ясень		В кроне присутствуют сухие ветви	Вырезка сухих ветвей
2	5	Клен		В кроне присутствует омела	Вырезка кустов омелы
3	6	Клен		В кроне присутствуют сухие, сломанные, зависшие ветви, омела	Вырезка сухих, сломанных, зависших ветвей, кустов омелы
4	10	Ясень		В кроне присутствуют сухие, сломанные, зависшие ветви, омела	Вырезка сухих, сломанных, зависших ветвей, кустов омелы
5	12	Клен		В кроне присутствует омела	Вырезка кустов омелы
Итого: 4 шт. – вырезка кустов омелы; 3 шт. – вырезка сухих ветвей; 2 шт. – вырезка сломанных, зависших ветвей					

* вырезку предварительно согласовать с федеральным органом исполнительной власти, осуществляющим функции по управлению федеральным имуществом.

Приложение:

1. Копия акта обследования зеленых насаждений № а-ОЗН-627 от 20.04.2026;

2. Схема расположения зеленых насаждений;

3. Фотофиксация зеленых насаждений.

Заместитель главы администрации,
председатель комитета
городского хозяйства и строительства
администрации городского округа
«Город Калининград»

М.П.


(подпись)

/М.В. Федосеев /
(ФИО)

Оригинал акта о необходимости вырубки (сноса), пересадки и обрезки зеленых насаждений подлежит возврату в комитет городского хозяйства и строительства администрации городского округа «Город Калининград» в течение 5 рабочих дней после выполнения работ по вырубке (сносу), пересадке и обрезке зеленых насаждений.

Оригинал акта о необходимости вырубки (сноса), пересадки и обрезки зеленых насаждений с приложением акта освидетельствования места вырубки (сноса) зеленых насаждений подлежит хранению в комитете городского хозяйства и строительства администрации городского округа «Город Калининград» в установленном порядке.

УТВЕРЖДАЮ

Председатель комиссии по учету и вырубке (сносу) зеленых насаждений и компенсационному озеленению на территории городского округа «Город Калининград»

Орлов А.В.

(фамилия, инициалы)

АКТ ОБСЛЕДОВАНИЯ ЗЕЛЕННЫХ НАСАЖДЕНИЙ

№ а-ОЗН-627 от « 20 » апреля 2026 года

Комиссией по учету и вырубке (сносу) зеленых насаждений и компенсационному озеленению на территории городского округа «Город Калининград» в составе:

Ведущего инженера отдела по обследованию зеленых насаждений
МКУ «Калининградская служба заказчика» Борзенковой Е. О.
(должность, фамилия, инициалы)

Начальника отдела по обследованию зеленых насаждений МКУ «Калининградская
служба заказчика» Полянской А. С.
(должность, фамилия, инициалы)

на основании

задания на проведение оперативного обследования в связи с обращением
физического лица (№ 6-6361-н от 13.04.2026)

в целях

оперативного обследования

проведено обследование зеленых насаждений, произрастающих на земельном участке, расположенном:

г. Калининград, Форт № 6 (КН 39:15:000000:12 (39:15:110504:1006))

Результаты обследования зеленых насаждений:

На территории по вышеуказанному адресу произрастают зеленые насаждения, в том числе:

№ п/п	№ на схеме	Порода зеленых насаждений	Экол. цен., балл	Диаметр ствола, см (на высоте 1,3 м для деревьев) / возраст, лет (для кустарников)	Оценка (описание) состояния зеленого насаждения	Рекомендуемые мероприятия
1	1	Ясень			В кроне присутствуют сухие ветви.	Вырезка сухих ветвей.
2	2	Клен			Ослабленное состояние. Гниль, дупла, наклон, сухие ветви отсутствуют.	Отсутствуют.
3	3	Ясень обыкновенный		46	Сильно ослабленное состояние: усыхание кроны, суховершинность, глубокая прикорневая, стволовая гниль, угрожает падением, представляет угрозу жизни и здоровью граждан, а также причинения ущерба имуществу, больной, не подлежащий лечению и оздоровлению.	Санитарная рубка.
4	4	Ясень обыкновенный		41	Усыхающее состояние: усыхание кроны более	Санитарная рубка.

					80%, суховершинность, многочисленные сломы ветвей, отслоение коры, угрожает падением, представляет угрозу жизни и здоровью граждан, а также причинения ущерба имуществу, больной, не подлежащий лечению и оздоровлению.	
5	5	Клен			В кроне присутствует омела.	Вырезка кустов омелы.
6	6	Клен			В кроне присутствуют сухие, сломанные, зависшие ветви, омела.	Вырезка сухих, сломанных, зависших ветвей, кустов омелы.
7	7	Клен остролистный		46	Сильно ослабленное состояние: дупло у основания ствола, обрыв части ствола, обширная прикорневая, стволовая гниль, заселен стволовыми вредителями, угрожает падением, представляет угрозу жизни и здоровью граждан, а также причинения ущерба имуществу, больной, не подлежащий лечению и оздоровлению.	Санитарная рубка.
8	8	Клен остролистный		76	Сильно ослабленное состояние: глубокое дупло между вершинами, стволовая гниль, заселен стволовыми вредителями, угрожает падением, представляет угрозу жизни и здоровью граждан, а также причинения ущерба имуществу, больной, не подлежащий лечению и оздоровлению.	Санитарная рубка.
9	9	Ясень пенсильванский		80	Сильно ослабленное состояние: стволовая, прикорневая гниль, обрыв ствола на высоте 7 м, сломы ветвей, заселен стволовыми вредителями, угрожает падением, представляет угрозу жизни и здоровью граждан, а также причинения ущерба имуществу, больной, не подлежащий лечению и оздоровлению.	Санитарная рубка.
10	10	Ясень			В кроне присутствуют сухие ветви, омела.	Вырезка сухих ветвей, кустов омелы.
11	11	Ясень обыкновенный		50	Сильно ослабленное состояние: усыхание кроны, дупло у основания ствола, стволовая,	Санитарная рубка.

					прикорневая гниль, заселен стволовыми вредителями, угрожает падением, представляет угрозу жизни и здоровью граждан, а также причинения ущерба имуществу, больной, не подлежащий лечению и оздоровлению.	
12	12	Клен			В кроне присутствует омела.	Вырезка кустов омелы.

Приложение:

1. Схема расположения зеленых насаждений.
2. Фотофиксация зеленых насаждений.

Заместитель председателя комиссии:

Начальник отдела озеленения управления благоустройства, озеленения и экологии комитета городского хозяйства и строительства администрации городского округа «Город Калининград»

(должность, подпись, фамилия, инициалы)

О. А. Семибратова

Члены комиссии:

Ведущий инженер

(должность, подпись, фамилия, инициалы)

Е. О. Борзенкова

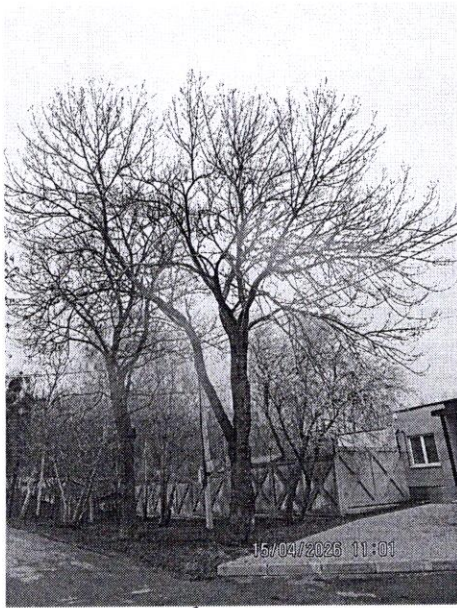
Начальник отдела*

(должность, подпись, фамилия, инициалы)

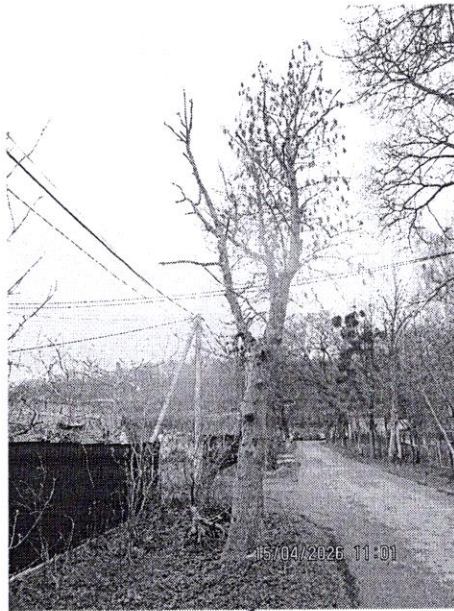
А. С. Полянская

*- специалист, имеющий квалификацию «Лесопатолог»

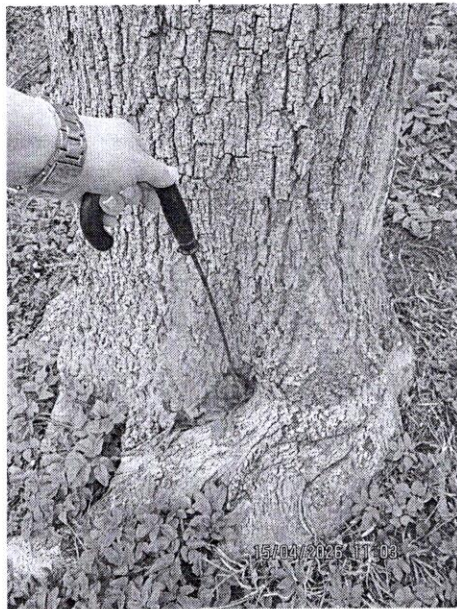
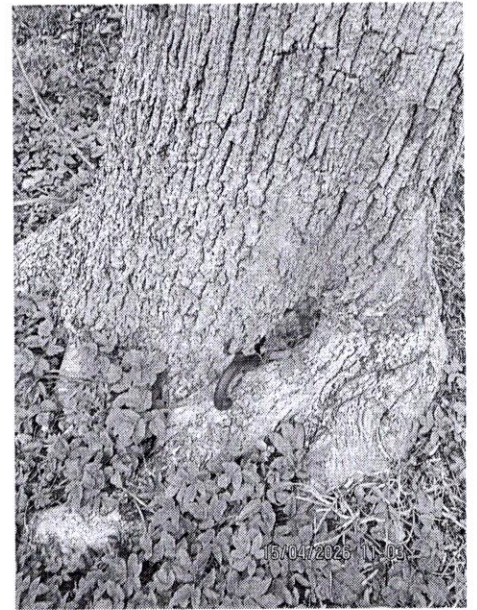




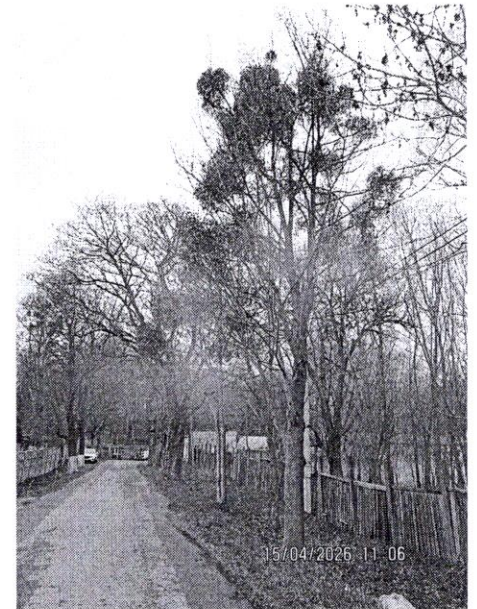
1, 2



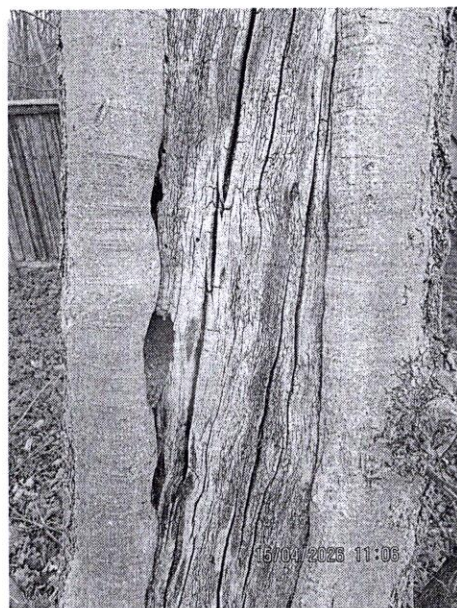
3



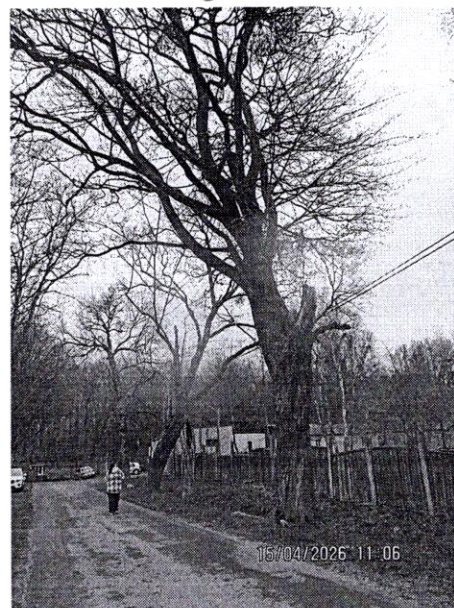
3



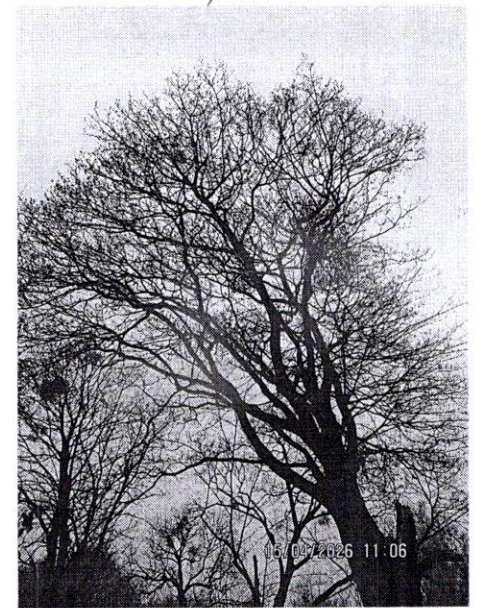
4, 5



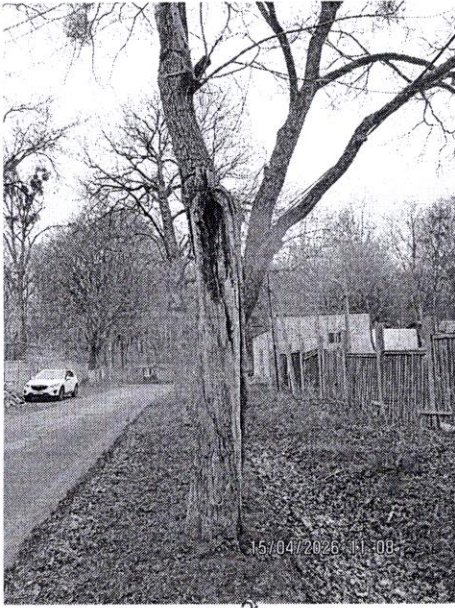
3



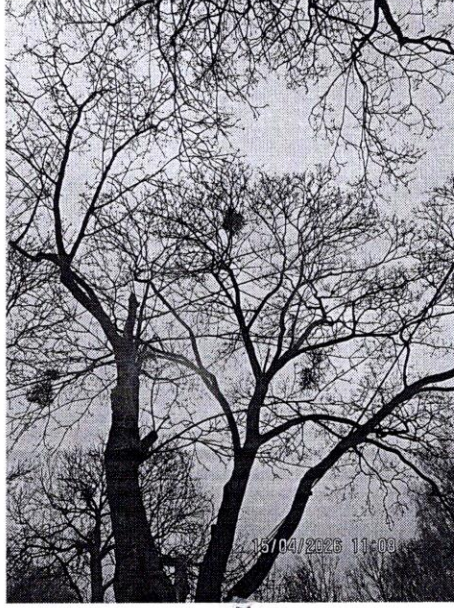
6



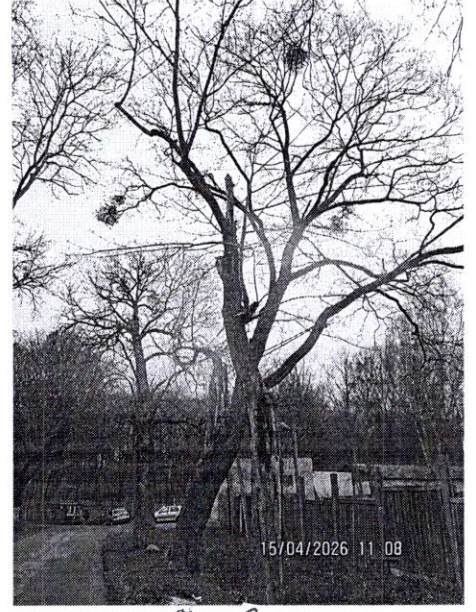
6



7



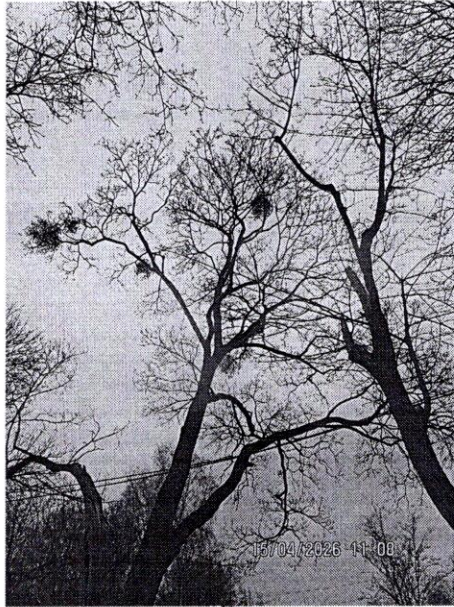
7



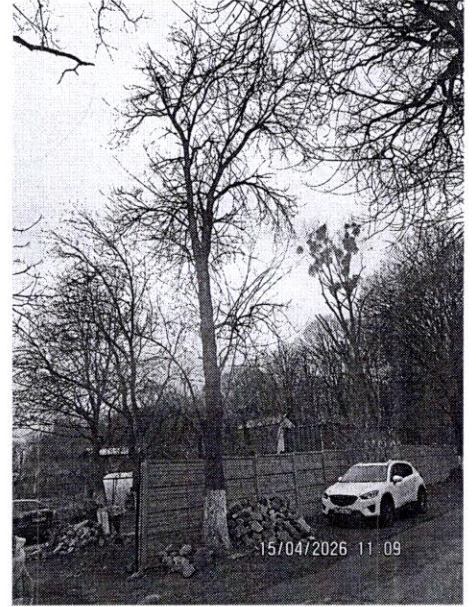
7-9



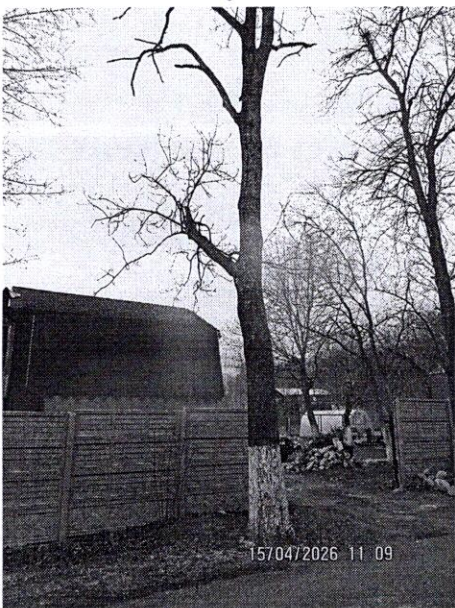
8



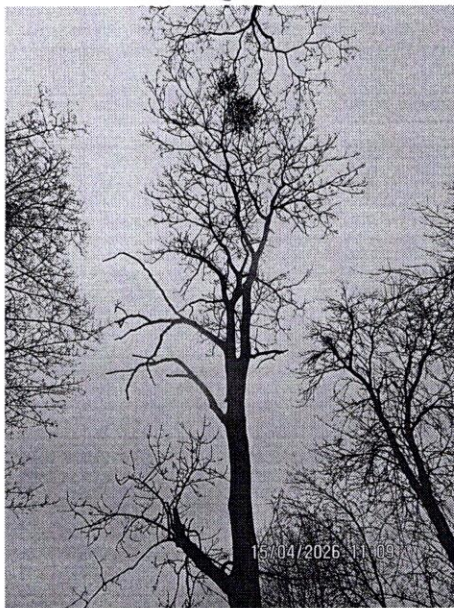
8



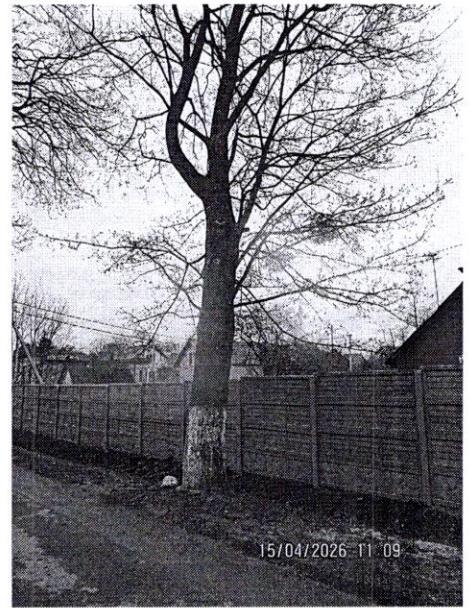
10



11



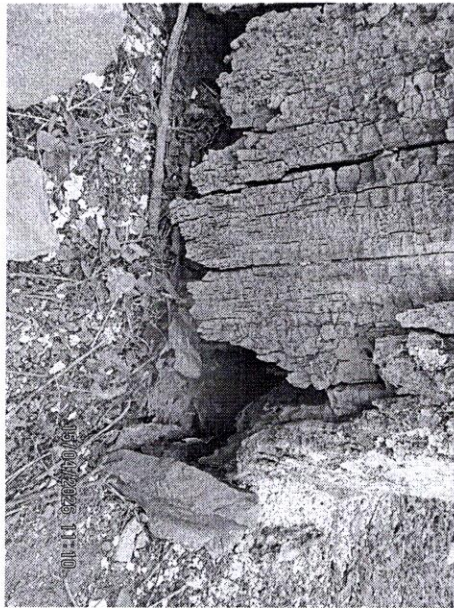
11



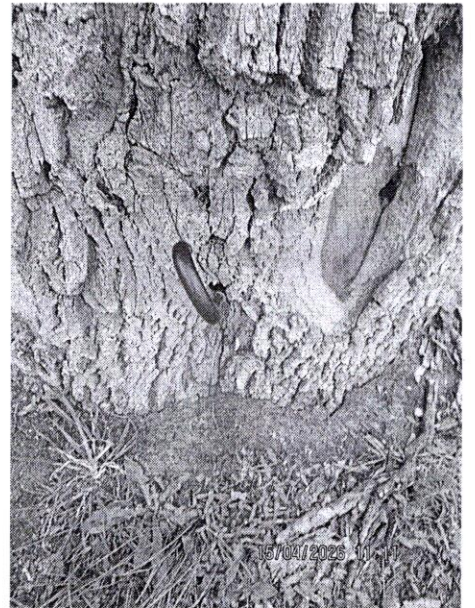
12



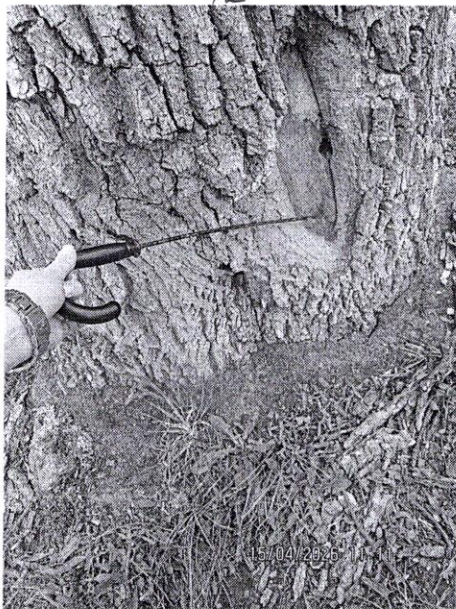
12



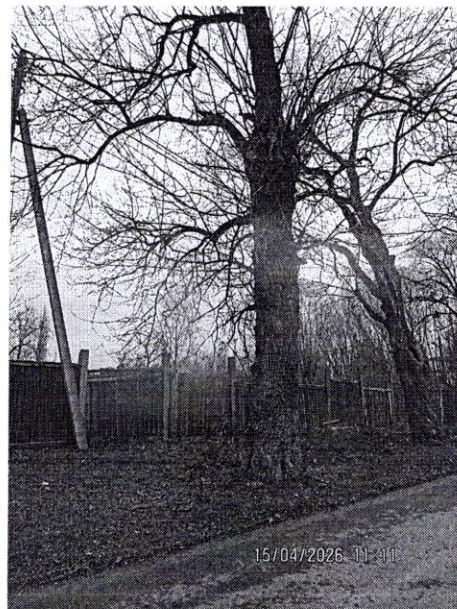
11



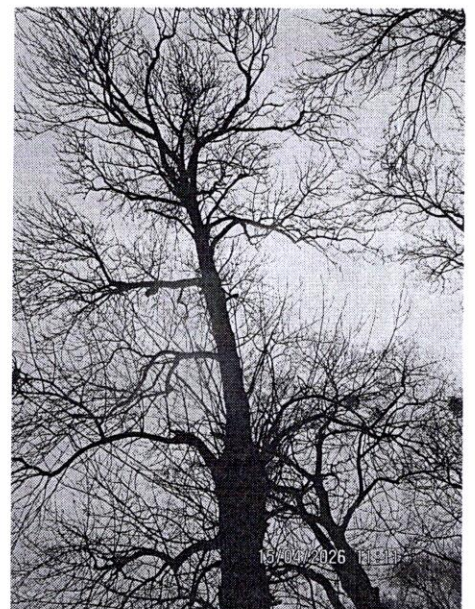
7



7



9



9