

**АКТ О НЕОБХОДИМОСТИ ВЫРУБКИ (СНОСА), ПЕРЕСАДКИ И ОБРЕЗКИ  
ЗЕЛЕННЫХ НАСАЖДЕНИЙ**

№ а-АОН- 829 от « 15 » апреля 2026 года

Выдан: МАДОУ ЦРР д/с № 94, 236016, г. Калининград, ул. 1812 года, 69

*(ФИО либо наименование юридического лица - собственника, землевладельца, землепользователя,  
арендатора земельного участка, почтовый индекс, адрес)*

На основании акта обследования зеленых насаждений: № а-ОЗН-553 от «10» апреля 2026 года,  
в срок (период) не позднее 1 (одного) месяца с момента получения данного акта

*установленный (предписанный) срок (период) выполнения работ*

на земельном участке, расположенном: ул. 1812 года, 69

*(адрес, адресные ориентиры земельного участка, кадастровый номер (при наличии))*

В целях: осуществления санитарных рубок

разрешено (необходимо) выполнение следующих работ:

№ п/п	№ на схеме	Порода, вид зеленых насаждений	Диаметр ствола, см (на высоте 1,3 м для деревьев), возраст, лет (для кустарников)	Описание состояния	Мероприятия вырубка (снос), и/или обрезка зеленых насаждений
1	12	Тополь черный пирамидальный	103	Сильно ослабленное состояние: усыхание кроны, глубокое дупло на высоте 1,2 м, сухобочина до высоты 3 м, отслоение коры, стволовая гниль, заселен стволовыми вредителями, возможен слом ствола, угрожает падением, представляет угрозу жизни и здоровью граждан, а также причинения ущерба имуществу, больной, не подлежащий лечению и оздоровлению	Вырубка с корчевкой пня
2	22	Липа	30	Сильно ослабленное состояние: на одной вершине наблюдается глубокое дупло на высоте 2 м, глубокое дупло между вершинами, стволовая гниль, заселена стволовыми вредителями, возможен разлом вершин, угрожает падением, представляет угрозу жизни и здоровью граждан, а также причинения ущерба имуществу, больная, не подлежащая лечению и оздоровлению	Вырубка с корчевкой пня
3	24	Черемуха обыкновенная	33	Сильно ослабленное состояние: глубокое дупло у основания ствола, возможен слом ствола, стволовая гниль, заселена стволовыми вредителями, наклон в сторону детской площадки, угрожает падением, представляет угрозу жизни и здоровью граждан, а также причинения ущерба имуществу, больная, не подлежащая лечению и оздоровлению	Вырубка с корчевкой пня
<b>Итого: 3 шт. – вырубка с корчевкой пня</b>					

Приложение:

**1. копия акта обследования зеленых насаждений № а-ОЗН-553 от 10.04.2026;**

**2. схема произрастания зеленых насаждений;**

**3. фотофиксация зеленых насаждений;**

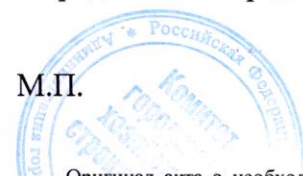
**4. проект компенсационного озеленения (выполнить в течение года с момента выдачи разрешительной документации (исполнитель - МАДОУ ЦРР д/с № 94**

Заместитель главы администрации,  
председатель комитета городского хозяйства и строительства  
администрации городского округа  
«Город Калининград»

  
(подпись)

/М.В. Федосеев/  
(ФИО)

М.П.



Оригинал акта о необходимости вырубки (сноса), пересадки и обрезки зеленых насаждений подлежит возврату в комитет городского хозяйства и строительства администрации городского округа «Город Калининград» в течение 5 рабочих дней после выполнения работ по вырубке (сносу), пересадке и обрезке зеленых насаждений.

Оригинал акта о необходимости вырубки (сноса), пересадки и обрезки зеленых насаждений с приложением акта освидетельствования места вырубки (сноса) зеленых насаждений подлежит хранению в комитете городского хозяйства и строительства администрации городского округа «Город Калининград» в установленном порядке.

УТВЕРЖДАЮ

Председатель комиссии по учету и вырубке (сносу) зеленых насаждений и компенсационному озеленению на территории городского округа «Город Калининград»

Орлов А. В.

(фамилия, инициалы)

АКТ ОБСЛЕДОВАНИЯ ЗЕЛЕННЫХ НАСАЖДЕНИЙ

№ а-ОЗН-553 от « 10 » апреля 20 26 года

Комиссией по учету и вырубке (сносу) зеленых насаждений и компенсационному озеленению на территории городского округа «Город Калининград» в составе:

Ведущего инженера отдела по обследованию зеленых насаждений  
МКУ «Калининградская служба заказчика» Федоровой О. О.  
(должность, фамилия, инициалы)

Ведущего инженера отдела по обследованию зеленых насаждений  
МКУ «Калининградская служба заказчика» Выходцевой А.М.  
(должность, фамилия, инициалы)

на основании

задания на проведение оперативного обследования в связи с обращением  
юридического лица (№ в-КГХиС-1897 от 19.03.2026)

МАДОУ ЦРР д/с № 94, 236016, г. Калининград, ул. 1812 года, 69

в целях

оперативного обследования

проведено обследование зеленых насаждений, произрастающих на земельном участке, расположенном:

ул. 1812 года, 69

Результаты обследования зеленых насаждений:

На территории детского сада произрастают зеленые насаждения, в том числе:

№ п/п	№ на схеме	Порода зеленых насаждений	Экол. цен., балл	Диаметр ствола, см (на высоте 1,3 м для деревьев) / возраст, лет (для кустарников)	Оценка (описание) состояния зеленого насаждения	Рекомендуемые мероприятия
1	1	Ель обыкновенная		21	Сильно ослабленное состояние: подмыв корневой системы, провалы грунта, оголение корневой системы, угрожает падением, представляет угрозу жизни и здоровью граждан, а также причинения ущерба имуществу	Вырубка
2	10	Ясень			Ветви касаются ЛЭП.	Обрезка ветвей, касающихся ЛЭП.
3	11	Береза			В кроне присутствуют	Вырезка сухих

					сухие ветви. Ветви касаются ЛЭП, фасада детского сада.	ветвей. Обрезка ветвей, касающихся ЛЭП фасада детского сада
4	12	Тополь черный пирамидальный		103	Сильно ослабленное состояние: усыхание кроны, глубокое дупло на высоте 1,2 м, сухобочина до высоты 3 м, отслоение коры, стволовая гниль, заселен стволовыми вредителями, возможен слом ствола, угрожает падением, <b>представляет угрозу жизни и здоровью граждан, а также причинения ущерба имуществу, больной, не подлежащий лечению и оздоровлению</b>	Санитарная рубка
5	19	Рябина			В кроне присутствуют сухие ветви, омела	Вырезка сухих ветвей, кустов омелы
6	22	Липа мелколистная		30	Сильно ослабленное состояние: на одной вершине наблюдается глубокое дупло на высоте 2 м, глубокое дупло между вершинами, стволовая гниль, заселена стволовыми вредителями, возможен разлом вершин, угрожает падением, <b>представляет угрозу жизни и здоровью граждан, а также причинения ущерба имуществу, больная, не подлежащая лечению и оздоровлению</b>	Санитарная рубка
7	24	Черемуха обыкновенная		33	Сильно ослабленное состояние: глубокое дупло у основания ствола, возможен слом ствола, стволовая гниль, заселена стволовыми вредителями, наклон в сторону детской площадки, угрожает падением, <b>представляет угрозу жизни и здоровью граждан, а также причинения ущерба имуществу, больная, не подлежащая лечению и оздоровлению.</b>	Санитарная рубка
8	2	Липа		52	Разросшаяся крона, ранее подвергалась омолаживающей обрезке	Формовочная обрезка
9	3	Липа		47	Разросшаяся крона, ранее подвергалась	Формовочная обрезка

					омолаживающей обрезке На стволе имеется небольшое дупло.	
10	4	Липа		49	Сильно разросшаяся крона с присутствием сухих ветвей, омелы	Омолаживающая обрезка на высоту 8 м с сохранением скелетных ветвей не менее 1/3 их длины и вырезкой сухих ветвей, кустов омелы
11	5	Липа		34	Сильно разросшаяся крона с присутствием сухих ветвей, омелы	Омолаживающая обрезка на высоту 8 м с сохранением скелетных ветвей не менее 1/3 их длины и вырезкой сухих ветвей, кустов омелы
12	6	Липа		44	Сильно разросшаяся крона с присутствием омелы	Омолаживающая обрезка на высоту 8 м с сохранением скелетных ветвей не менее 1/3 их длины и вырезкой кустов омелы
13	7	Липа		60	Сильно разросшаяся крона с присутствием сухих ветвей, омелы.  Ветви касаются ЛЭП	Омолаживающая обрезка на высоту 8 м с сохранением скелетных ветвей не менее 1/3 их длины и вырезкой сухих ветвей, кустов омелы. Обрезка ветвей, касающихся ЛЭП
14	8	Липа		32,32	Сильно разросшаяся крона с присутствием сухих ветвей, омелы. На стволе наблюдается свежая морозобойная трещина.  Ветви касаются ЛЭП	Омолаживающая обрезка на высоту 8 м с сохранением скелетных ветвей не менее 1/3 их длины и вырезкой сухих ветвей, кустов омелы. Обрезка ветвей, касающихся ЛЭП
15	9	Липа		32	Сильно разросшаяся крона.	Омолаживающая обрезка на

					Ветви касаются ЛЭП	высоту 8 м с сохранением скелетных ветвей не менее 1/3 их длины. Обрезка ветвей, касающихся ЛЭП
16	13	Липа		31	Сильно разросшаяся крона с присутствием сухих ветвей, омелы	Омолаживающая обрезка на высоту 8 м с сохранением скелетных ветвей не менее 1/3 их длины и вырезкой сухих ветвей, кустов омелы
17	14	Липа		40	Сильно разросшаяся крона с присутствием сухих ветвей	Омолаживающая обрезка на высоту 8 м с сохранением скелетных ветвей не менее 1/3 их длины и вырезкой сухих ветвей
18	15	Липа		40	Сильно разросшаяся крона с присутствием сухих ветвей	Омолаживающая обрезка на высоту 8 м с сохранением скелетных ветвей не менее 1/3 их длины и вырезкой сухих ветвей
19	16	Липа		40,42	Сильно разросшаяся крона с присутствием сухих ветвей, омелы	Омолаживающая обрезка на высоту 8 м с сохранением скелетных ветвей не менее 1/3 их длины и вырезкой сухих ветвей, кустов омелы
20	17	Липа		50	Сильно разросшаяся крона с присутствием сухих, сломанных, зависших ветвей, омелы  Ветви касаются ЛЭП	Омолаживающая обрезка на высоту 8 м с сохранением скелетных ветвей не менее 1/3 их длины и вырезкой сухих, сломанных, зависших ветвей, кустов омелы Обрезка ветвей,

						касающихся ЛЭП.
21	18	Липа		44	Сильно разросшаяся крона Часть корней выступает над поверхностью земли.  Ветви касаются ЛЭП	Омолаживающая обрезка на высоту 8 м с сохранением скелетных ветвей не менее 1/3 их длины Обрезка ветвей, касающихся ЛЭП.
22	20	Липа		42	Сильно разросшаяся крона с присутствием сухих ветвей, омелы	Омолаживающая обрезка на высоту 8 м с сохранением скелетных ветвей не менее 1/3 их длины и вырезкой сухих ветвей, кустов омелы
23	21	Липа		22	Сильно разросшаяся крона	Омолаживающая обрезка на высоту 8 м с сохранением скелетных ветвей не менее 1/3 их длины
24	23	Каштан		30	Сильно разросшаяся крона	Омолаживающая обрезка на высоту 8 м с сохранением скелетных ветвей не менее 1/3 их длины
25	25	Липа		37,34	Сильно разросшаяся крона с присутствием сухих ветвей	Омолаживающая обрезка на высоту 8 м с сохранением скелетных ветвей не менее 1/3 их длины и вырезкой сухих ветвей
26	26	Липа		36	Сильно разросшаяся крона с присутствием сухих ветвей	Омолаживающая обрезка на высоту 8 м с сохранением скелетных ветвей не менее 1/3 их длины и вырезкой сухих ветвей
27	27	Липа		33,37	Сильно разросшаяся крона с присутствием сухих, сломанных, зависших ветвей, омелы	Омолаживающая обрезка на высоту 8 м с сохранением скелетных ветвей не менее 1/3 их длины и вырезкой сухих, сломанных, зависших

						ветвей, кустов омелы
--	--	--	--	--	--	-------------------------

**Омолаживающей и формовочной обрезке дерева породы береза, ясень, рябина не подлежат. У части зеленых насаждений на территории детского сада наблюдается оголение поверхностной корневой системы вследствие вытаптывания.**

Приложение:

1. Схема расположения зеленых насаждений.
2. Фотофиксация зеленых насаждений.

Заместитель председателя комиссии:

**Начальник отдела озеленения управления благоустройства, озеленения и экологии комитета городского хозяйства и строительства администрации городского округа «Город Калининград»**

(должность, подпись, фамилия, инициалы)

**О. А. Семibrатова**

Члены комиссии:

**Ведущий инженер**

(должность, подпись, фамилия, инициалы)

**О. О. Федорова**

**Ведущий инженер**

(должность, подпись, фамилия, инициалы)

**А. М. Выходцева**

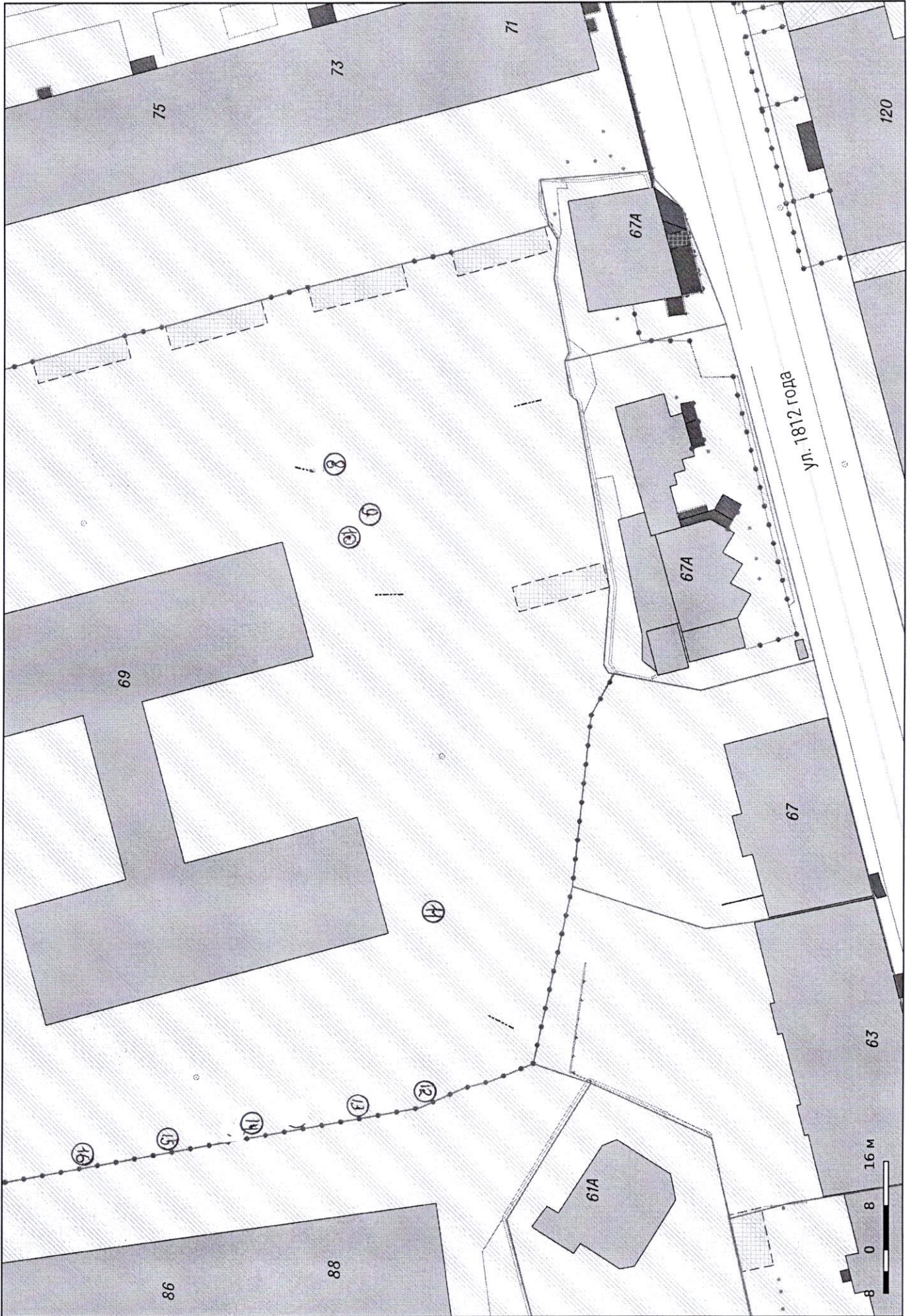
**Начальник отдела по обследованию зеленых насаждений МКУ «Калининградская служба заказчика»\***

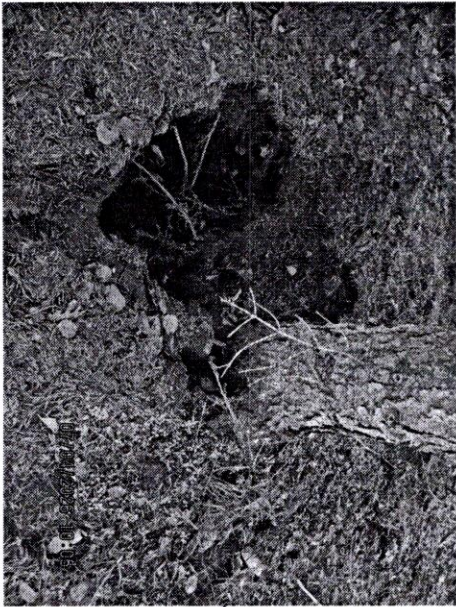
(должность, подпись, фамилия, инициалы)

**А. С. Полянская**

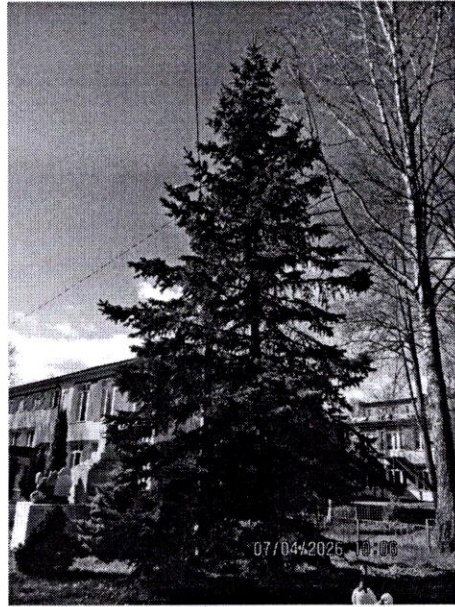
\*- специалист, имеющий квалификацию «Лесопатолог»



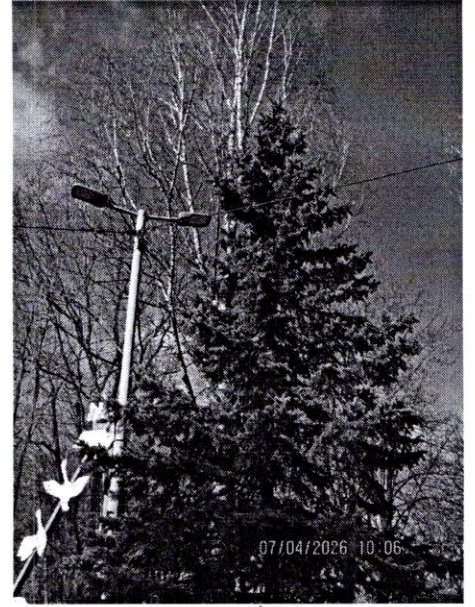




1



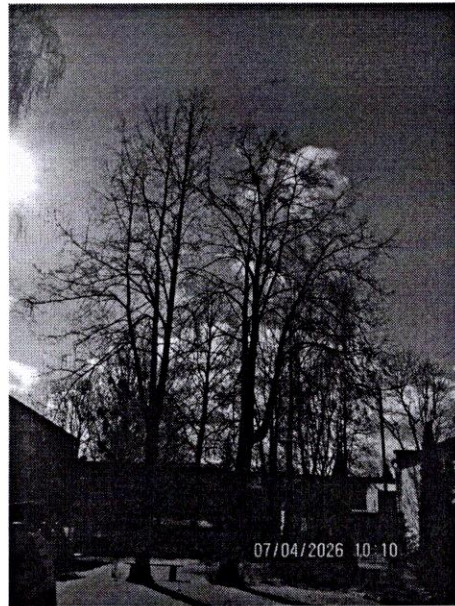
1



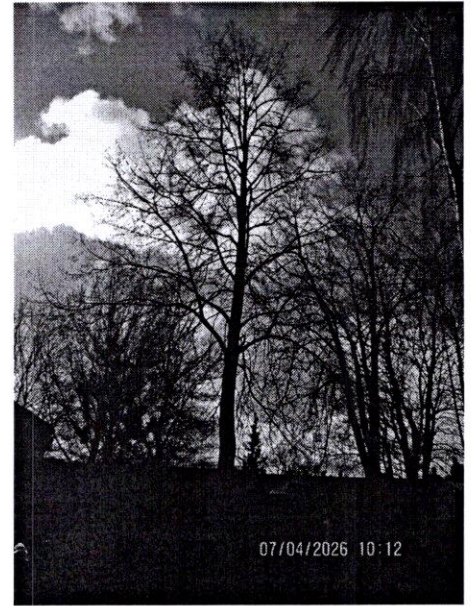
1



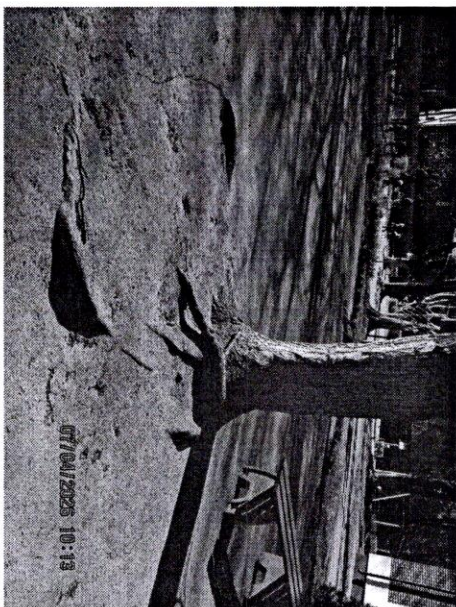
1



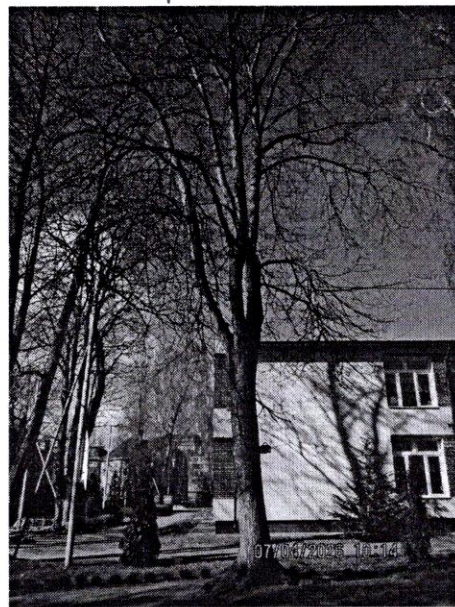
4-5



6



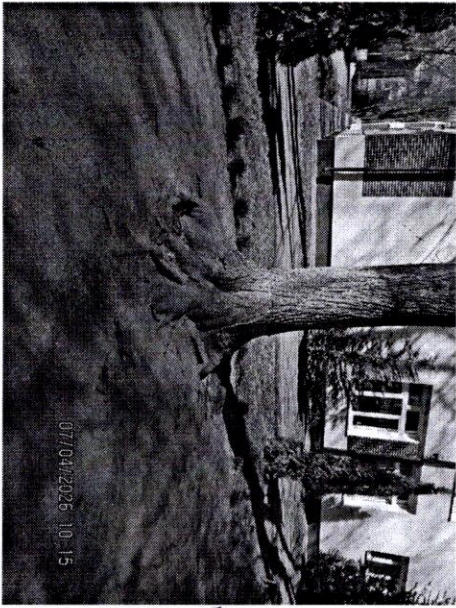
6



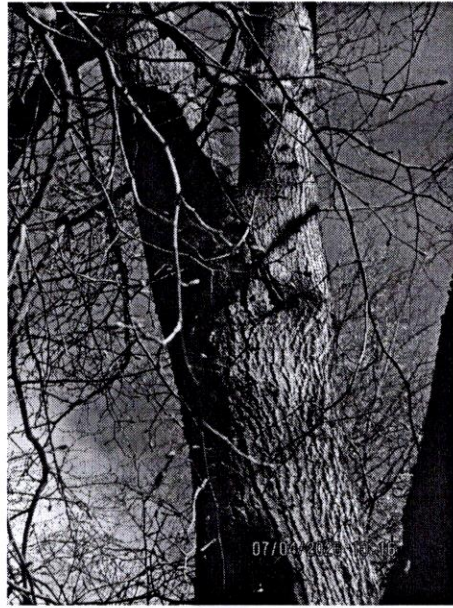
7



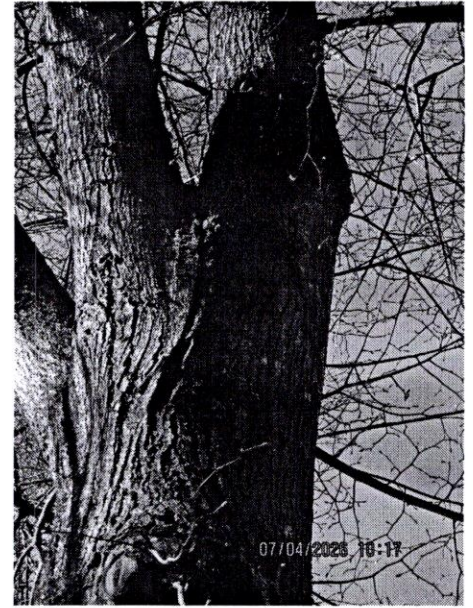
7



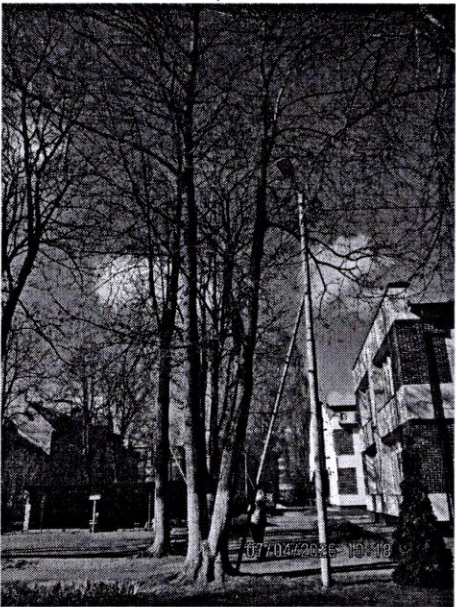
7



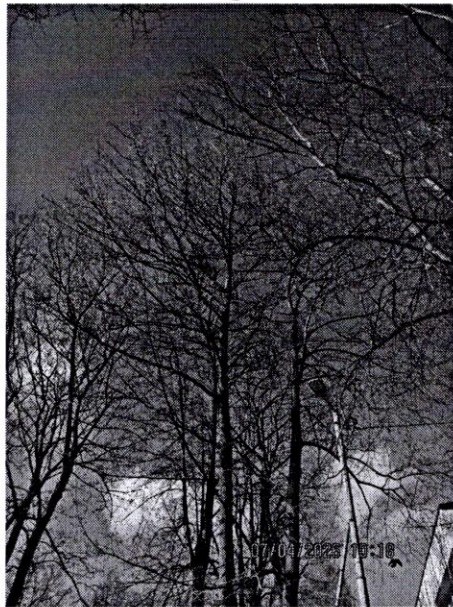
8



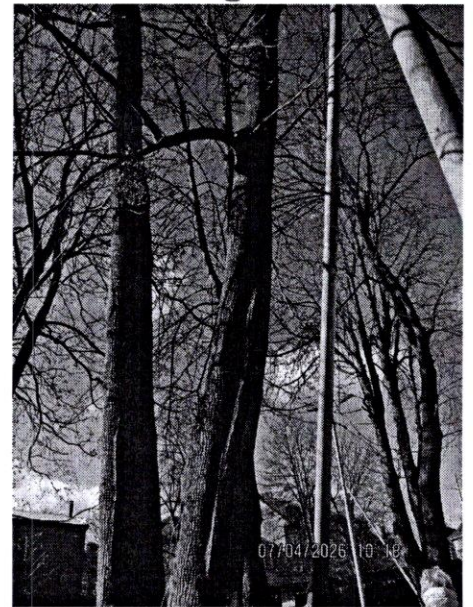
8



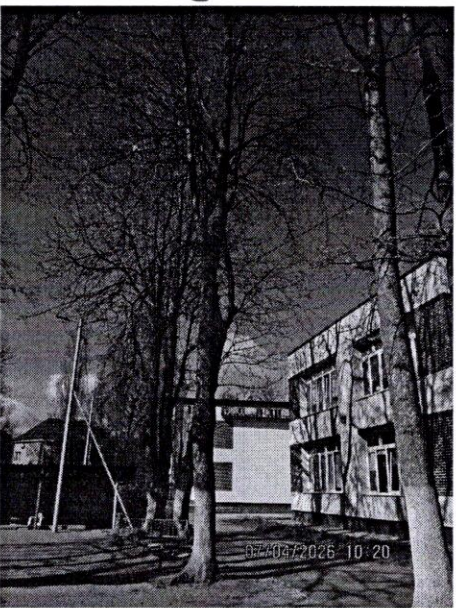
8



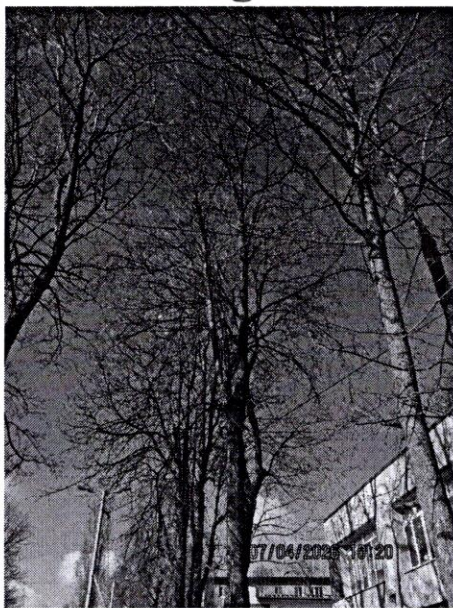
8



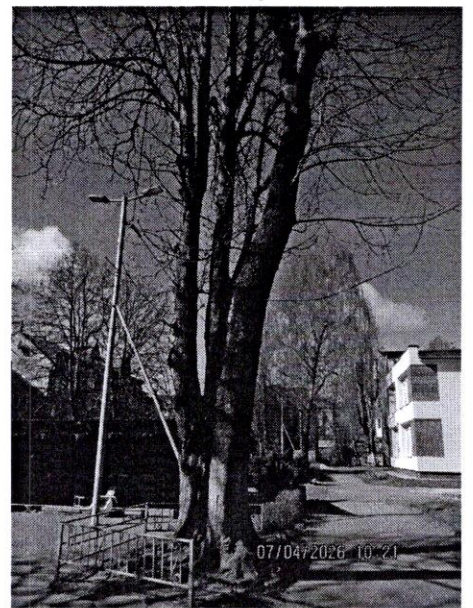
8



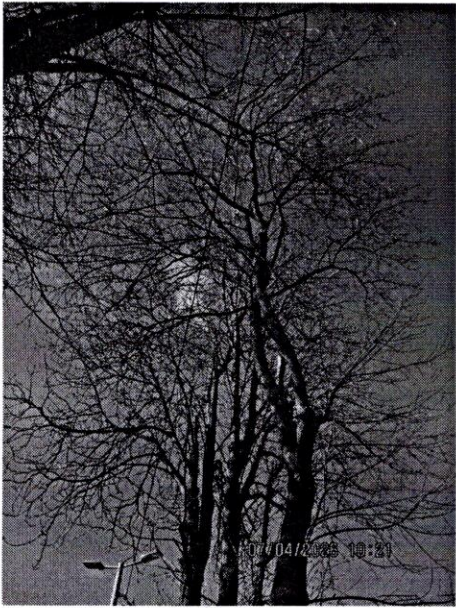
9



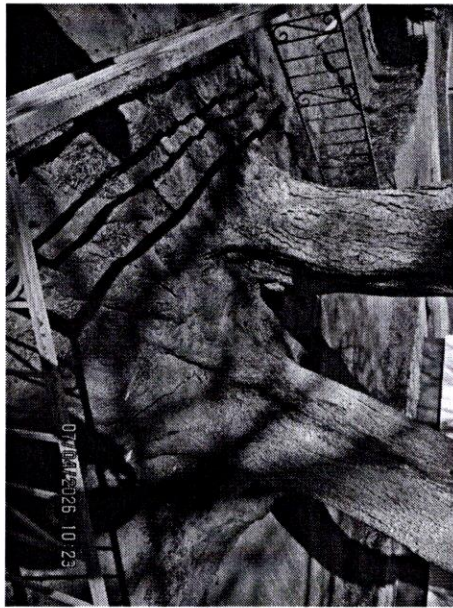
9



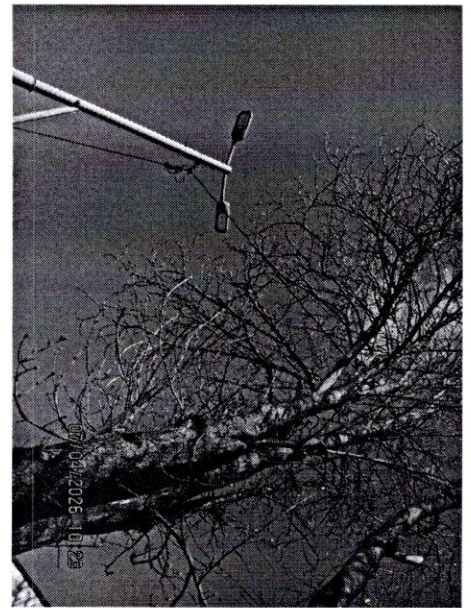
10



10



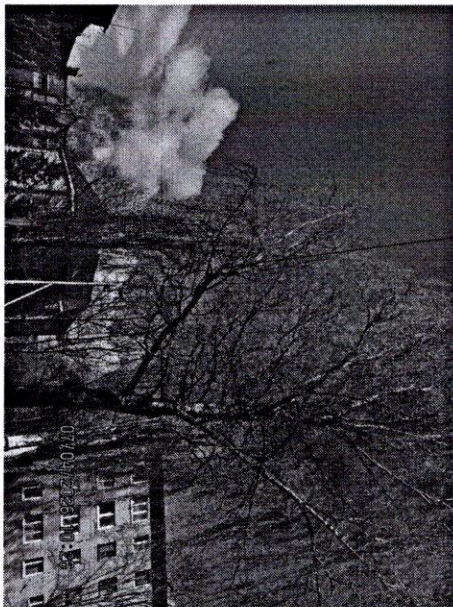
10



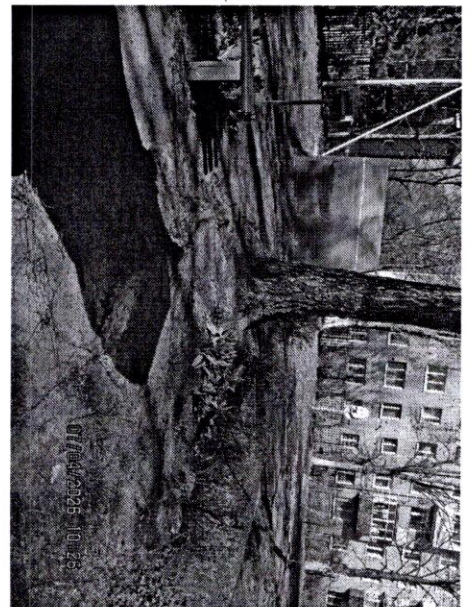
X



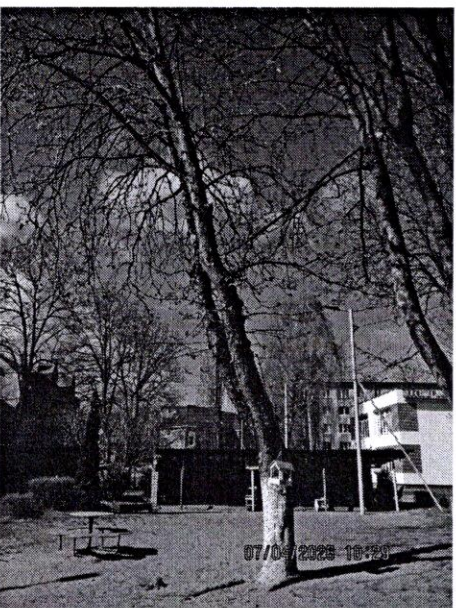
11



11



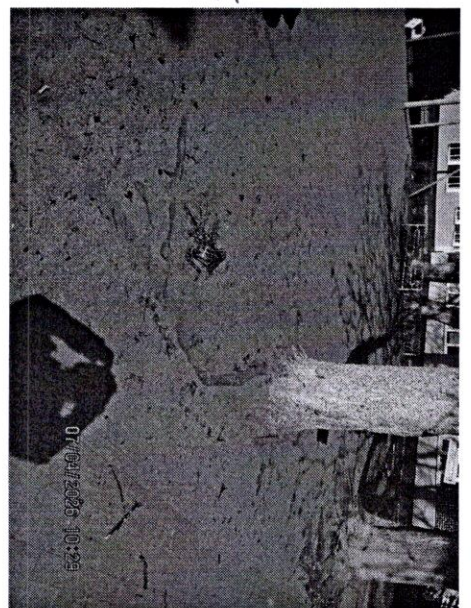
11



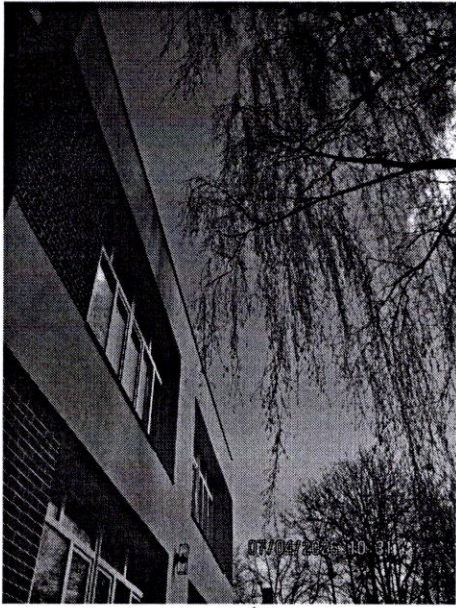
X



X



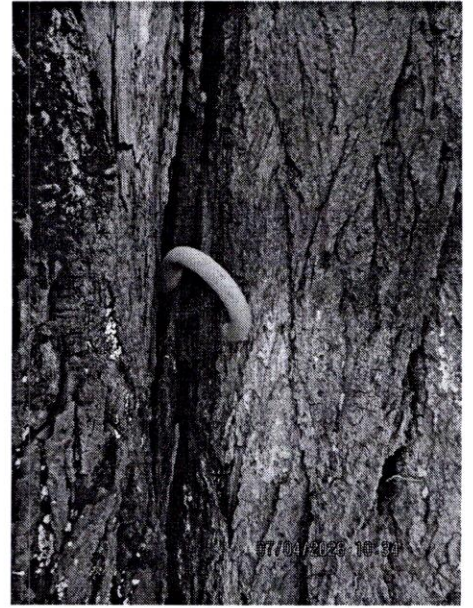
9



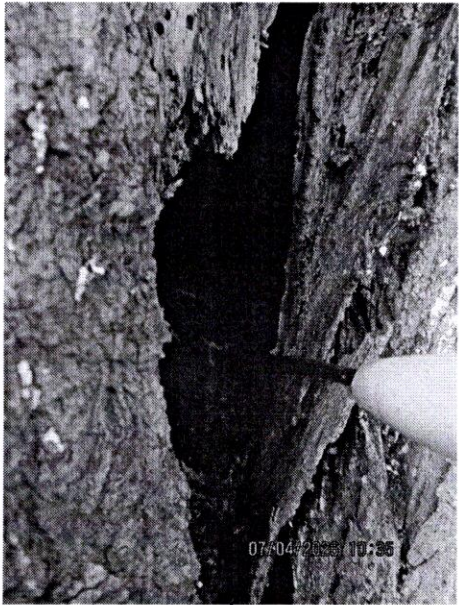
11



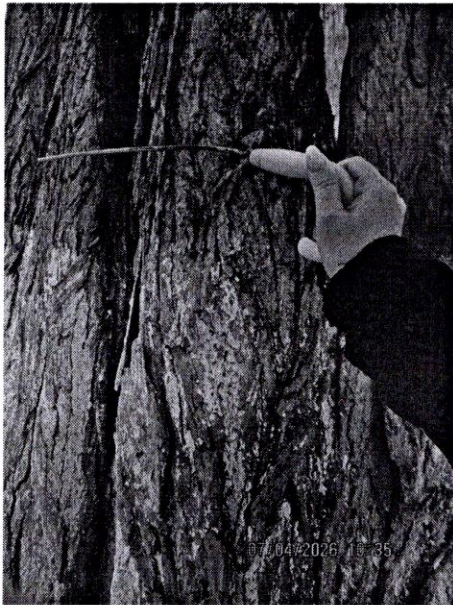
11



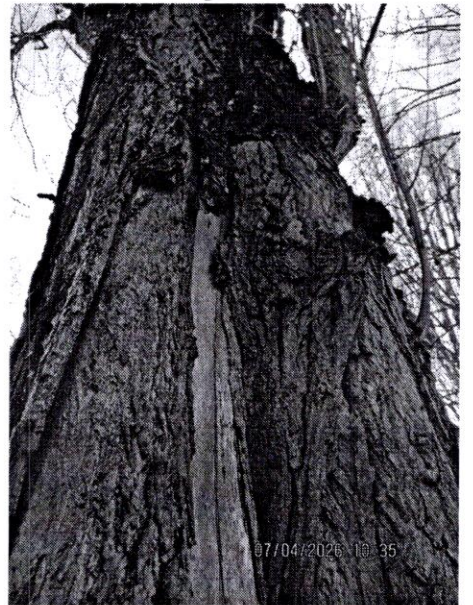
12



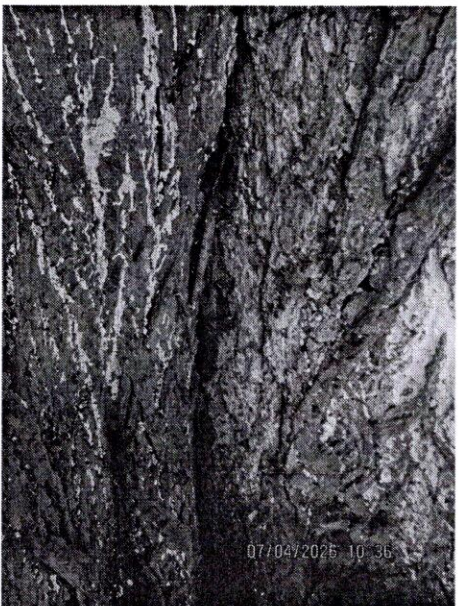
12



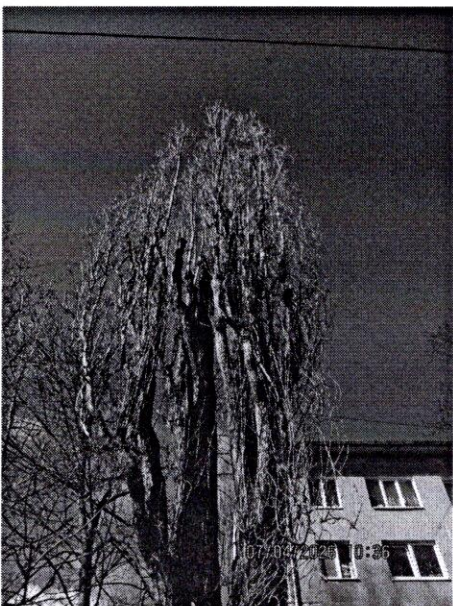
12



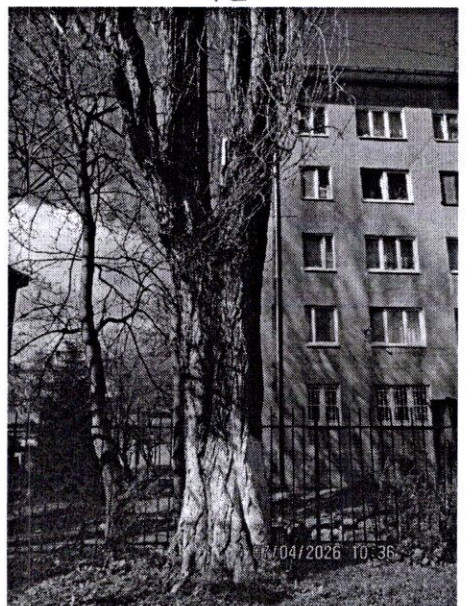
12



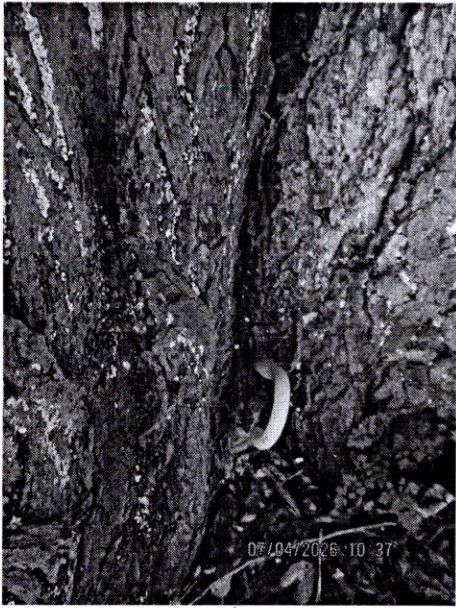
12



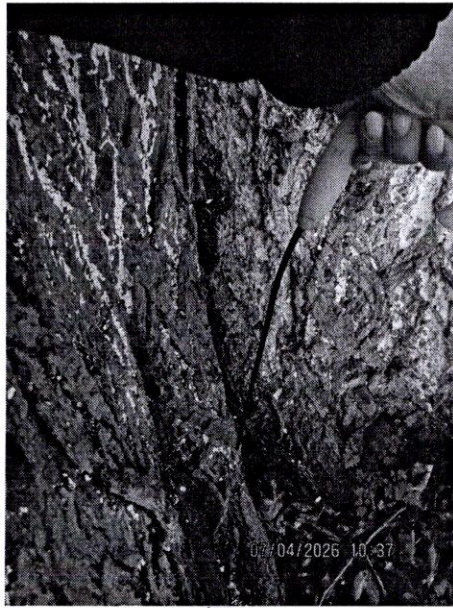
12



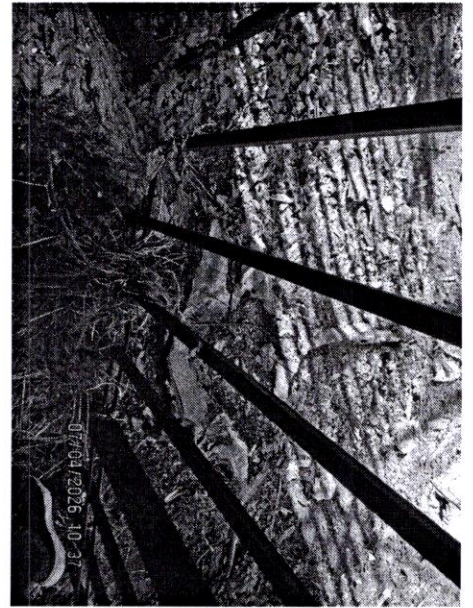
12



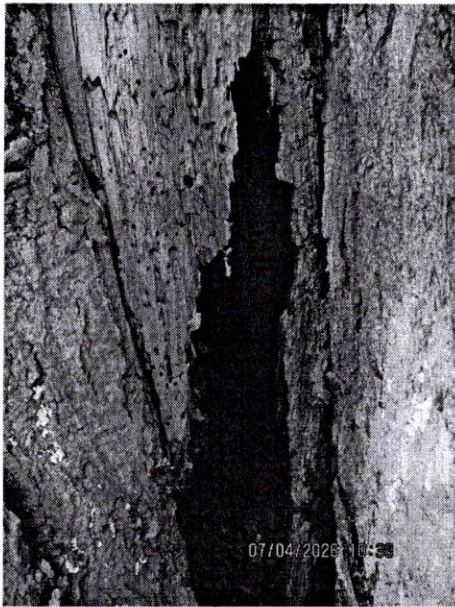
12



12



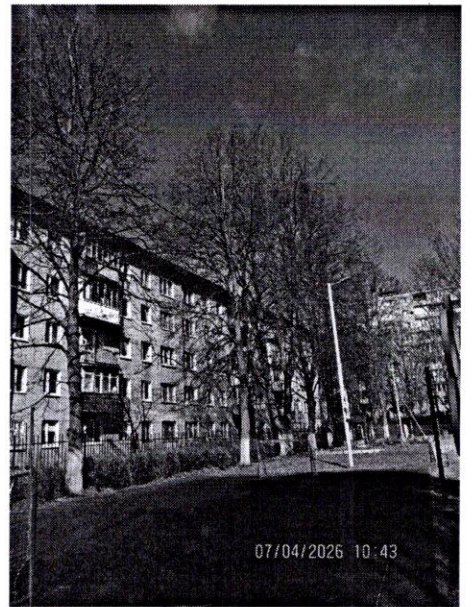
12



12



13-14



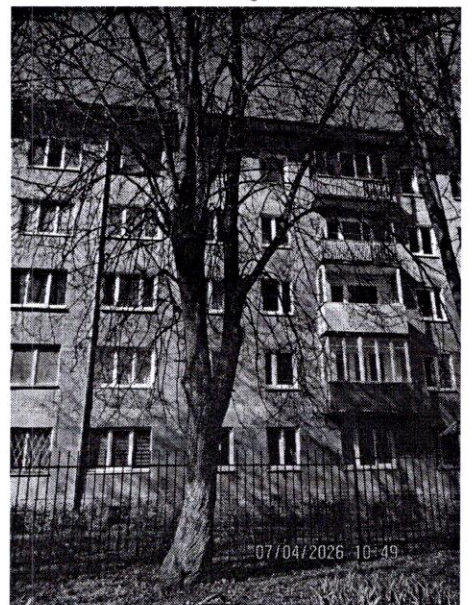
14-18



16



16



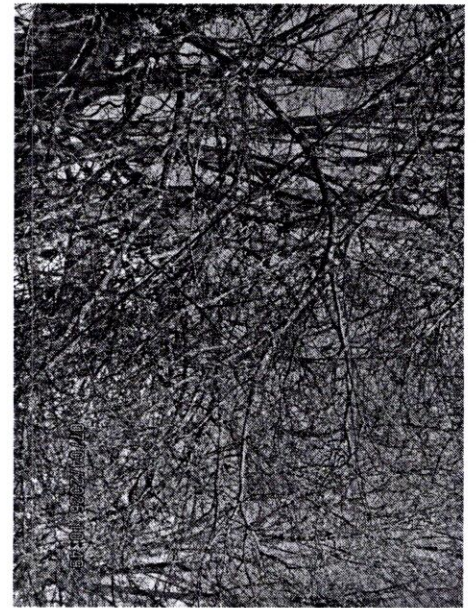
17



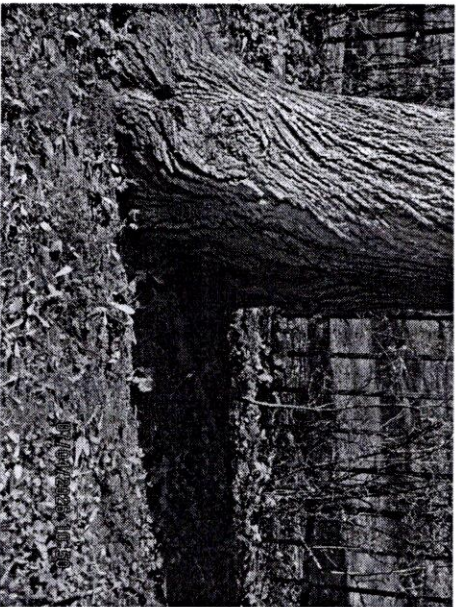
17



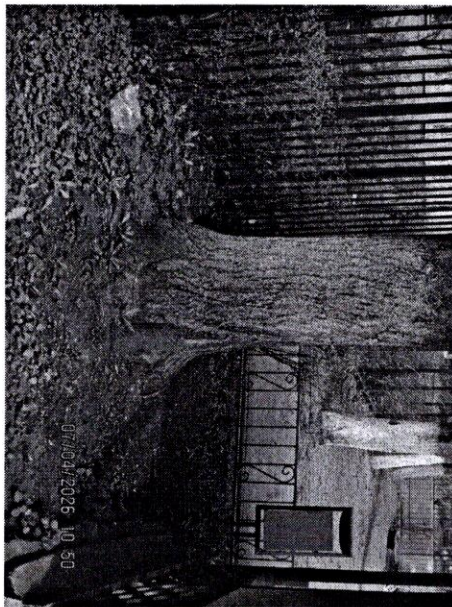
17-19



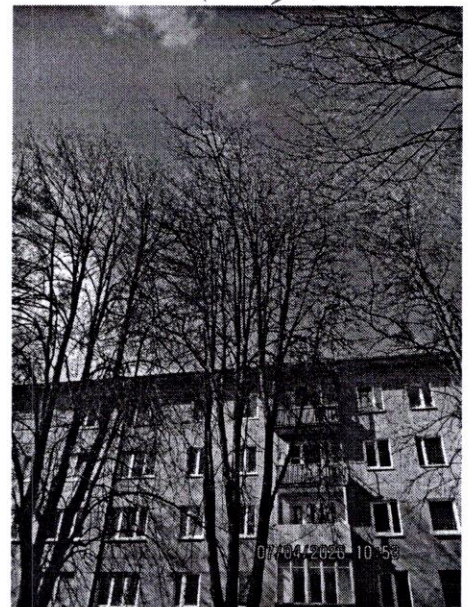
17-19



18



18



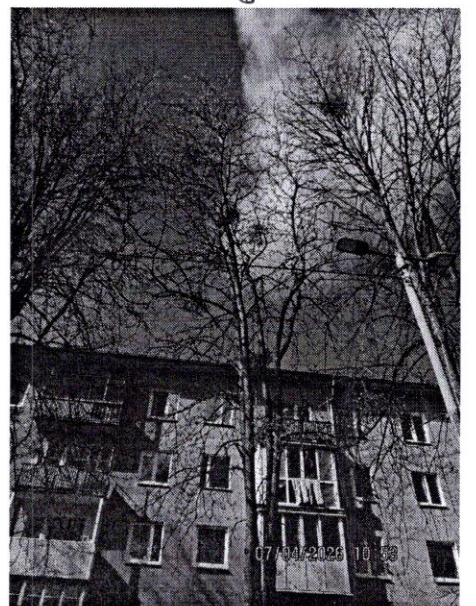
18



18



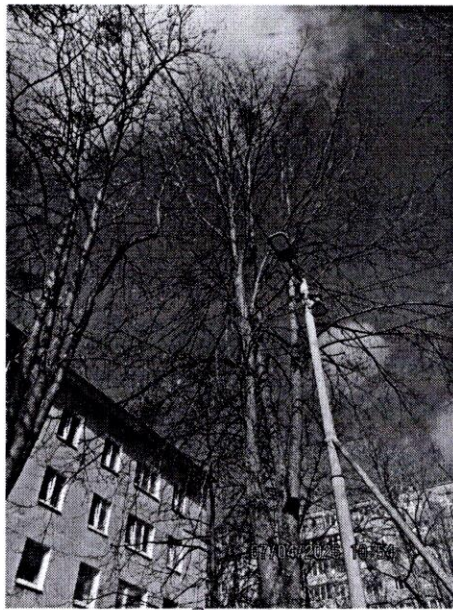
19



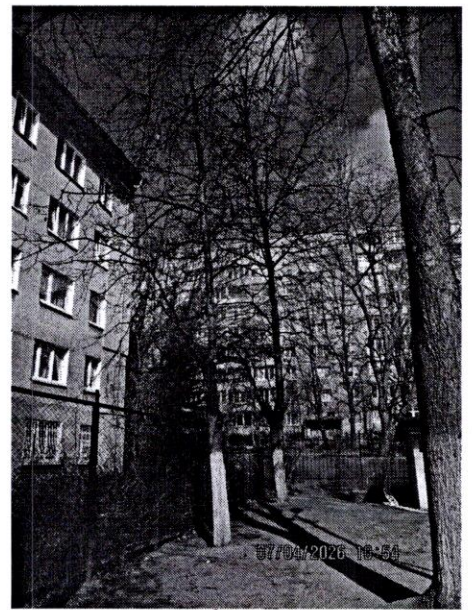
19



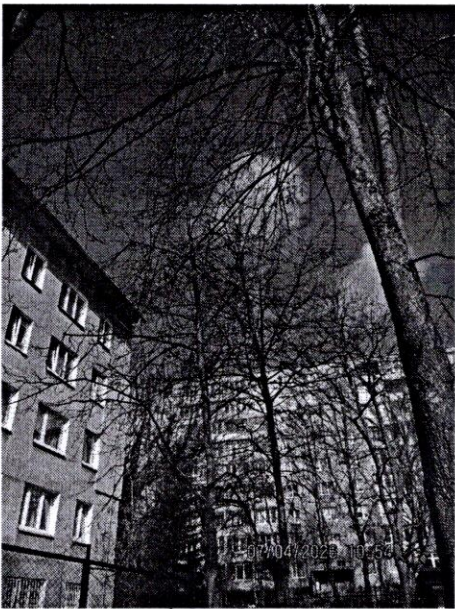
20-22



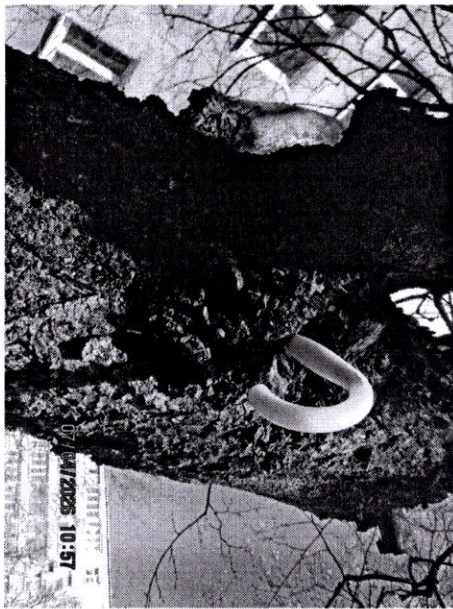
20-22



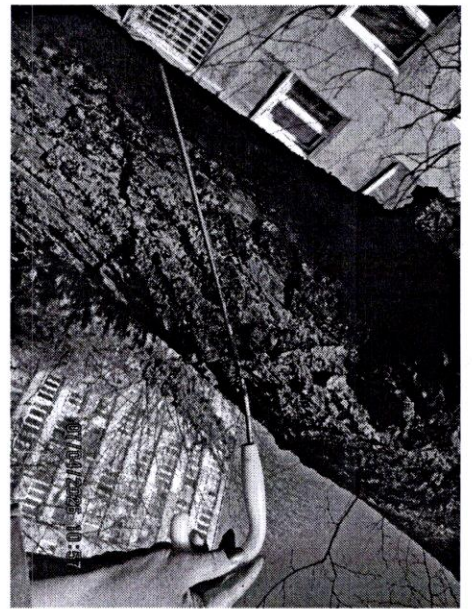
21-22



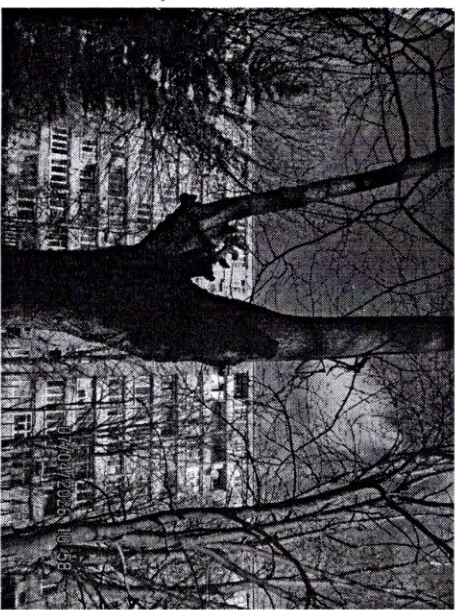
21-22



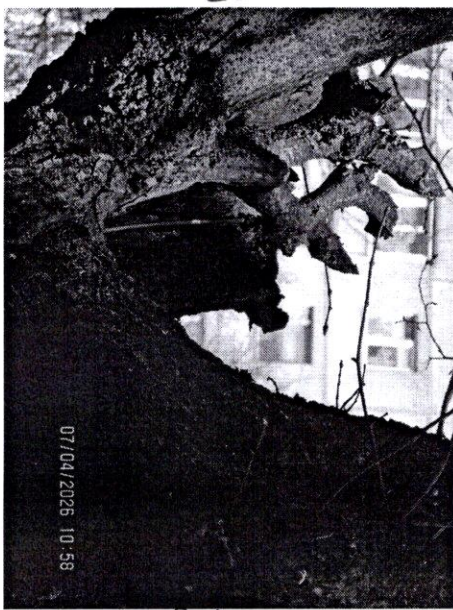
22



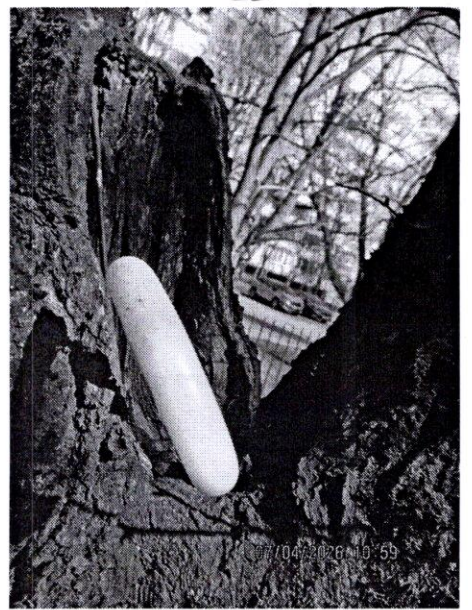
22



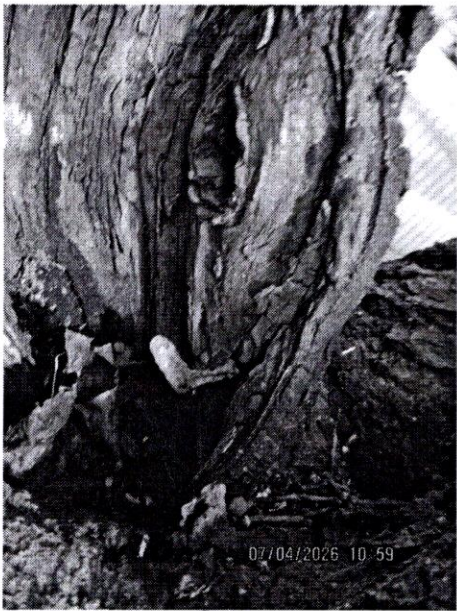
22



22



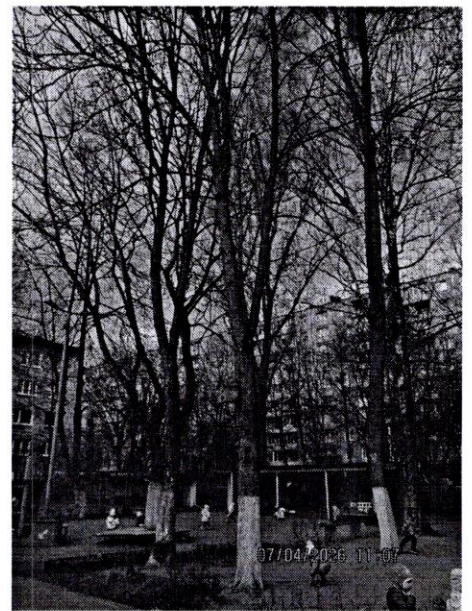
22



22



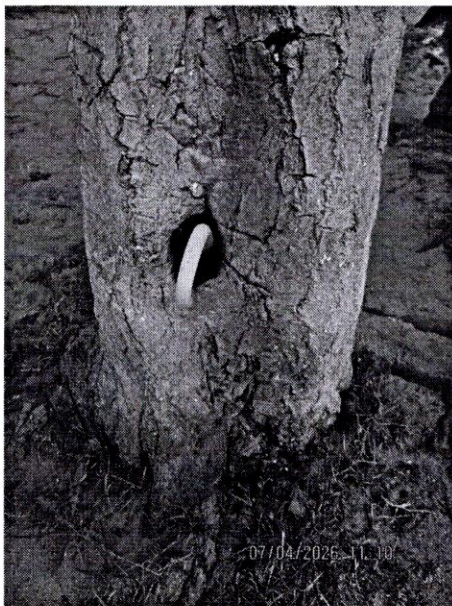
22



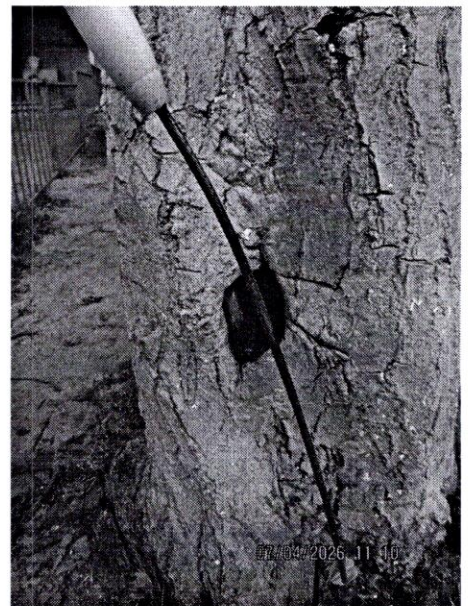
23



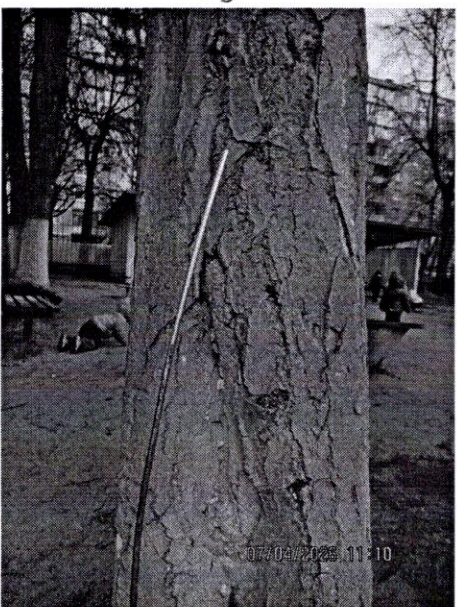
23



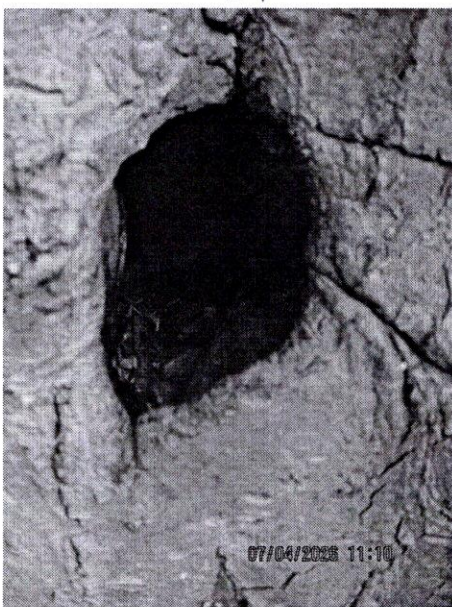
24



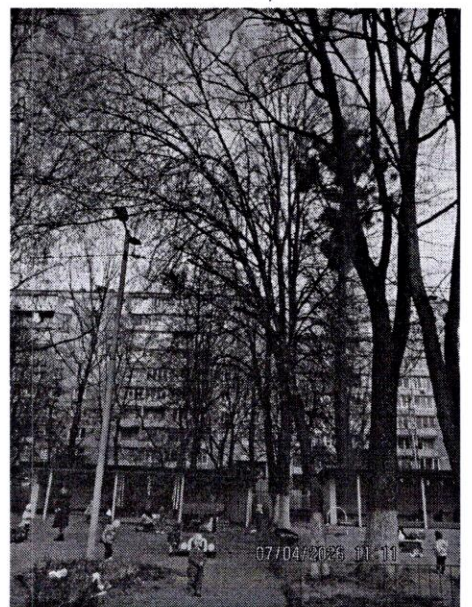
24



24



24



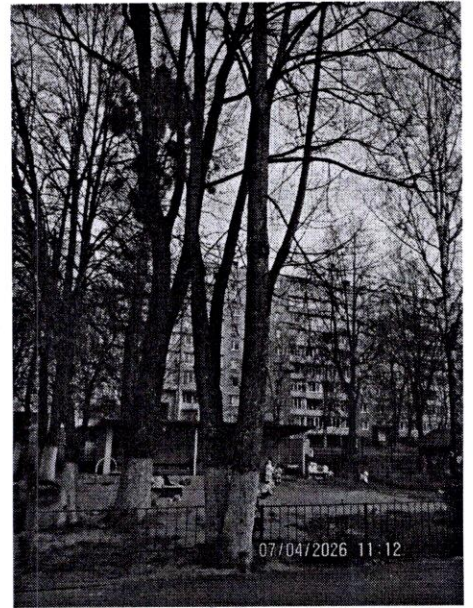
24-27



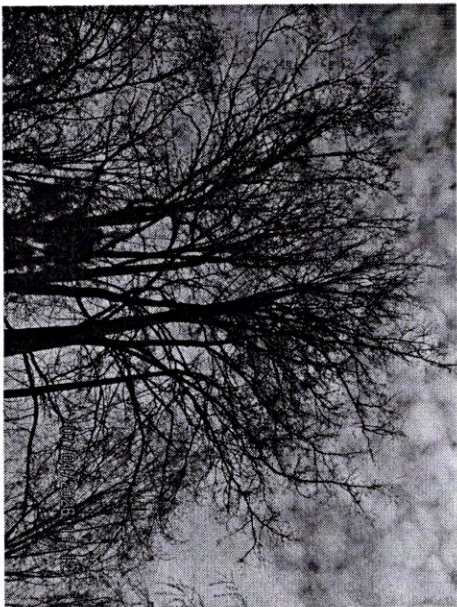
24-27



24



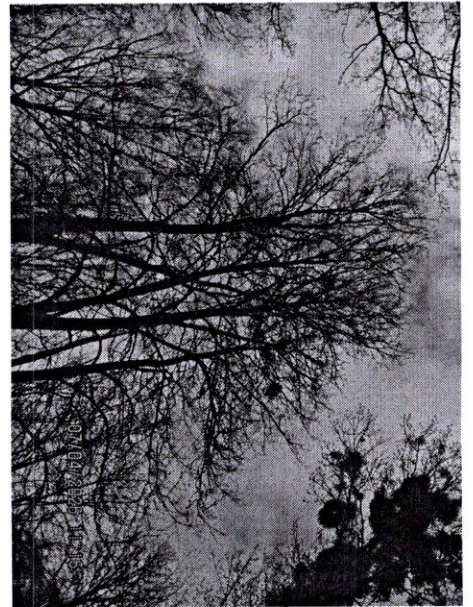
25



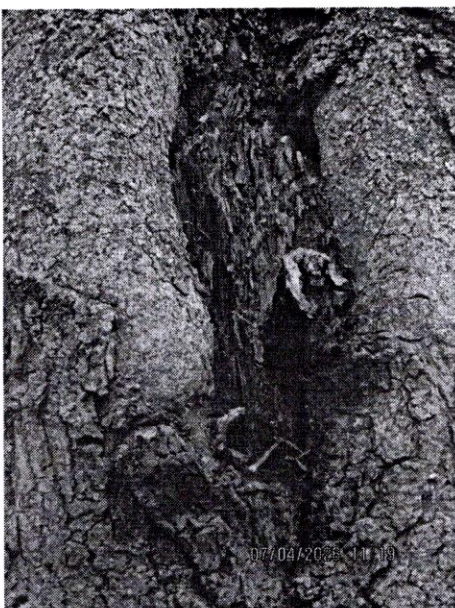
25



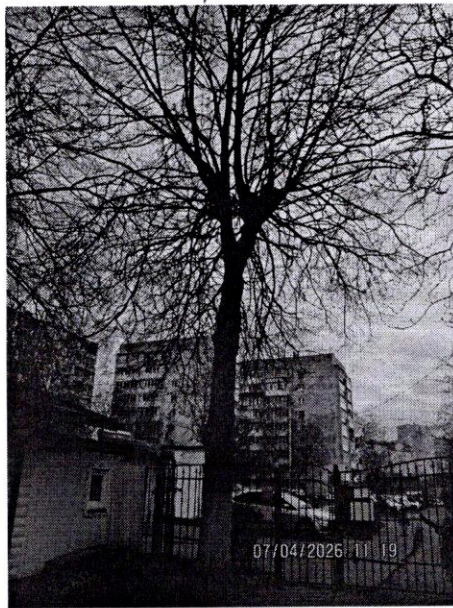
26, 27



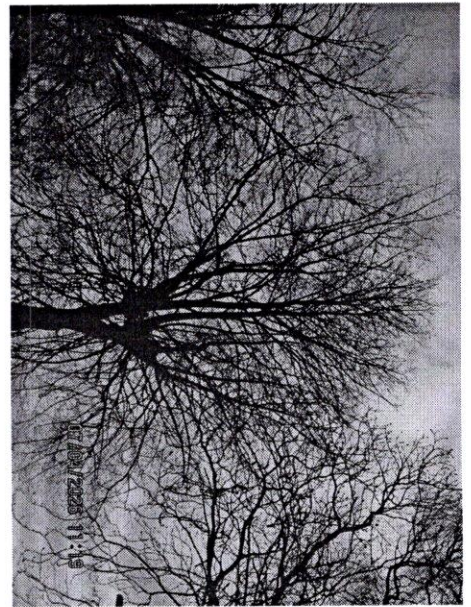
26, 27



3



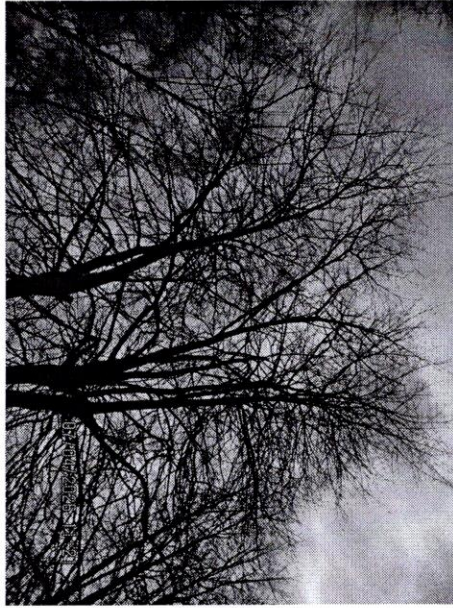
3



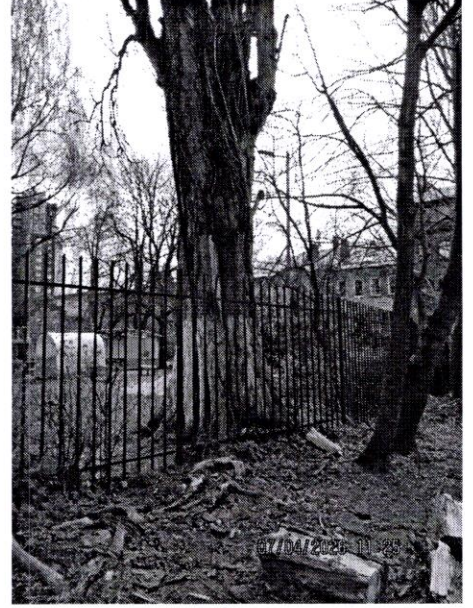
3



2



2



12

РАЗДЕЛ 2 акта о необходимости вырубки (сноса), пересадки и обрезки  
зеленых насаждений от « 15 » апреля 2026 № а-АОН- 829

При посадке зеленых насаждений необходимо учитывать требования п. 9 СП 42.13330.2016 «Градостроительство. Планировка и застройка городских и сельских поселений» (актуализированная редакция СНиП 2.07.01-89\*), Правил создания, охраны и содержания зеленых насаждений в городах Российской Федерации (МДС 13-5.2000), Правил благоустройства территории городского округа «Город Калининград», утвержденных решением городского Совета депутатов Калининграда от 30.06.2021 № 182 в части соблюдения нормативных расстояний до объектов инфраструктуры, инженерных сетей, зданий и сооружений, существующих зеленых насаждений.

Посадочный материал должен быть только из питомника и соответствовать требованиям п. 5.9 Порядка выдачи разрешительной документации на вырубку (снос), обрезку и/или пересадку зеленых насаждений на территории городского округа «Город Калининград», утвержденного решением городского Совета депутатов Калининграда от 04.03.2020 № 42 (далее – Порядок).

На саженцах не должно быть механических повреждений и признаков повреждения болезнями и вредителями.

Саженцы должны быть с закрытой корневой системой, иметь ровный прямой ствол (для деревьев), здоровую, нормально развитую корневую систему с хорошо выраженной скелетной частью, симметричную крону, очищенную от сухих и поврежденных ветвей.

Для высаживаемых саженцев в посадочную яму предусмотреть внесение растительного грунта не менее 50 % объема посадочной ямы.

После посадки организовать механическое закрепление («заякоривание») высаженных деревьев комплектом из 3-х кольев с подвязыванием саженца к кольям креплением 3-х растяжек из тканевой ленты шириной не менее 3 см. Для мягкой манжеты-прокладки использовать мешковину. Для выполнения полива сформировать вокруг саженца дерева приствольную лунку диаметром не менее 0,5 м и установить защитную манжету для предохранения от механических повреждений при окосе.

Посадку и уход за высаженными зелеными насаждениями необходимо организовать в соответствии с Правилами создания, охраны и содержания зеленых насаждений в городах Российской Федерации, утвержденными приказом Государственного Комитета Российской Федерации по строительству и жилищно-коммунальному комплексу от 15.12.1999 № 153 (МДС 13-5.2000).

На сдачу-приемку выполненных работ пригласить комиссию по учету и сносу (вырубке) зеленых насаждений и компенсационному озеленению на территории городского округа «Город Калининград» для составления акта оценки выполненных объемов и качества работ по компенсационному озеленению.

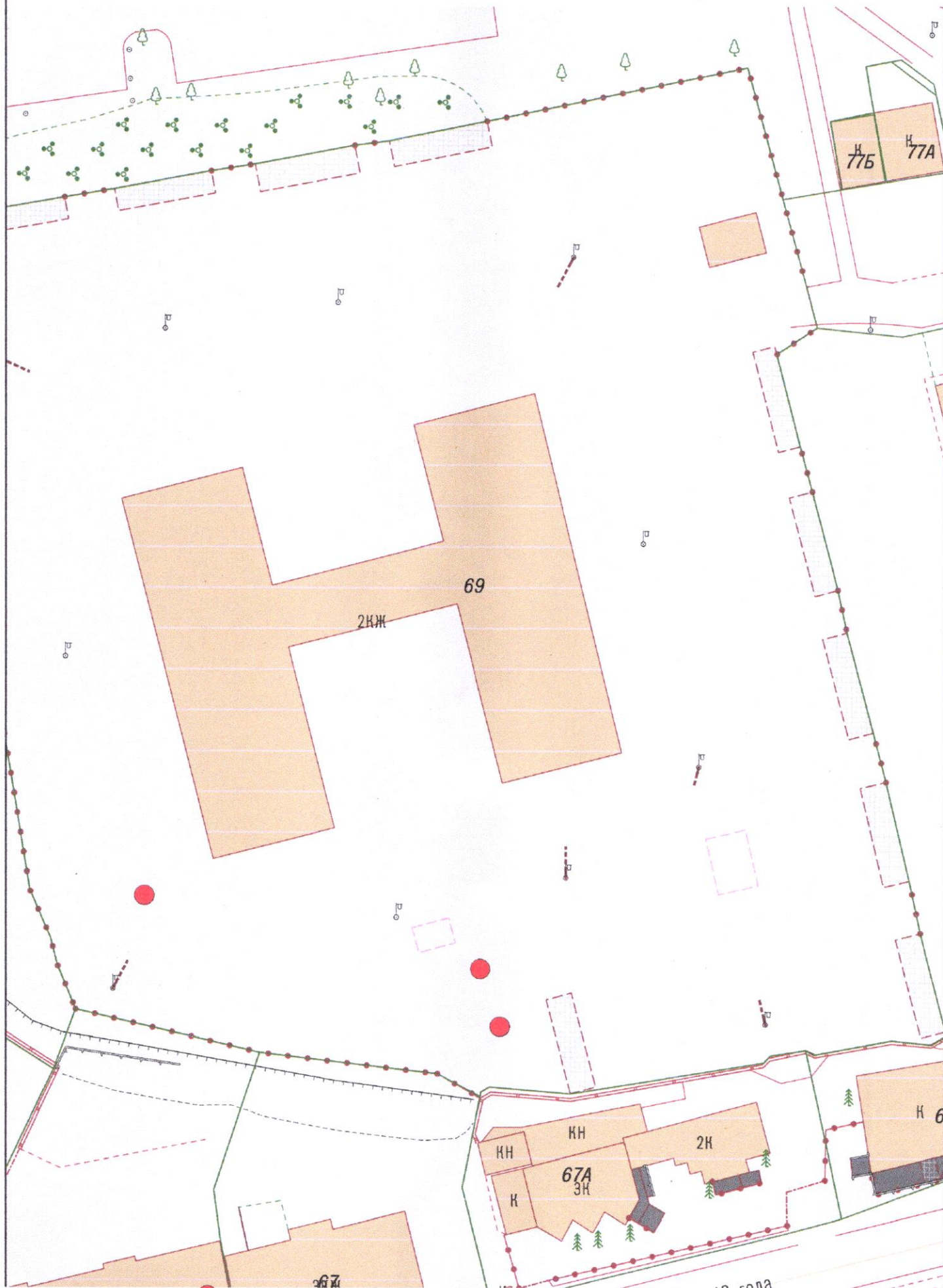
Приемка реализованных проектов компенсационного озеленения проводится в соответствии с Порядком.

Одновременно информируем, что в целях внесения на дежурный план города и геоинформационный портал сайта администрации городского округа «Город Калининград» (далее- администрация) информации о высаженных зеленых насаждениях комитет городского хозяйства и строительства администрации рекомендует выполнить исполнительную (подеревную топографическую) съемку места высадки зеленого насаждения и предоставить ее в формате шейп-файлов (файлы формата SHP) в комитет городского развития и цифровизации администрации.

Выполнить посадку в соответствии со схемой (приложение 1).

Место посадки в случае необходимости подлежит корректировке с внесением соответствующих изменений в схему посадки.

**Приложение 1. Проект компенсационного озеленения по ул. 1812 года, 69**



● - Место посадки саженца – Клен остролистный «Глобозум»

При посадке учитывать расположение саженца от зданий, сооружений сетей согласно п. 9 СП 42.13330 2016  
«Градостроительство. Планировка и застройка городских и сельских поселений»

**1:500**