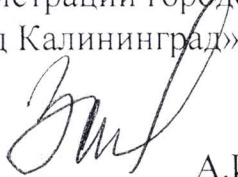


Хромалёва Светлана Александровна

**Проект компенсационного озеленения объекта  
по адресу  
г. Калининград, ул. Арсенальная 62  
(КН 39:15:131004:124)**

**Проектная документация**

Утверждаю:  
заместитель главы администрации,  
председатель комитета городского  
хозяйства и строительства  
администрации городского округа  
«Город Калининград»



А.И. Запивалов

« 22 » апреля 2022 г.

**Калининград  
2022**

## ПОЯСНИТЕЛЬНАЯ ЗАПИСКА

В соответствии с актом обследования зеленых насаждений от 01.03.2022 № а-ОЗН-265 в границах земельного участка по адресу: г. Калининград, ул. Арсенальная 62 (КН 39:15:131004:124) планируется вырубить 2 дерева породы ель (площадь вырубаемых зеленых насаждений 12 кв.м.).

В соответствии с Законом Калининградской области № 100 от 21.12.2006. «Об охране зеленых насаждений» проектом, взамен вырубаемых зеленых насаждений, предусматривается компенсационное озеленение по адресу ул. Арсенальная 62 (КН 39:15:131004:124) посадкой 2 (двух) саженцев можжевельника скального. Высаживаемая порода дерева соответствует 1 группе декоративности (постановление Правительства Калининградской области № 118 от 19.03.2007 г. «Об определении нормативов и порядка исчисления компенсационной стоимости зеленых насаждений на территории Калининградской области»).

Компенсационное озеленение выполнить в соответствии с требованиями СП 42.13330.2016 «Планировка и застройка городских и сельских поселений» в срок до 31.04.2023 г.

Место посадки зеленых насаждений представлено на посадочном плане.

Саженцы деревьев для выполнения компенсационного озеленения должны быть из питомника и соответствовать требованиям ГОСТ 28055-89. «Саженцы деревьев и кустарников. Садовые и архитектурные формы»:

№ п.п.	Наименования вида	Ед. изм.	Кол-во	Возраст, лет	Высота (м) не менее	Диаметр ствола на высоте 1,3 м, не менее (см)
1	Можжевельник скальный	шт.	2	12	1,5	-
ИТОГО:					2 дерева	

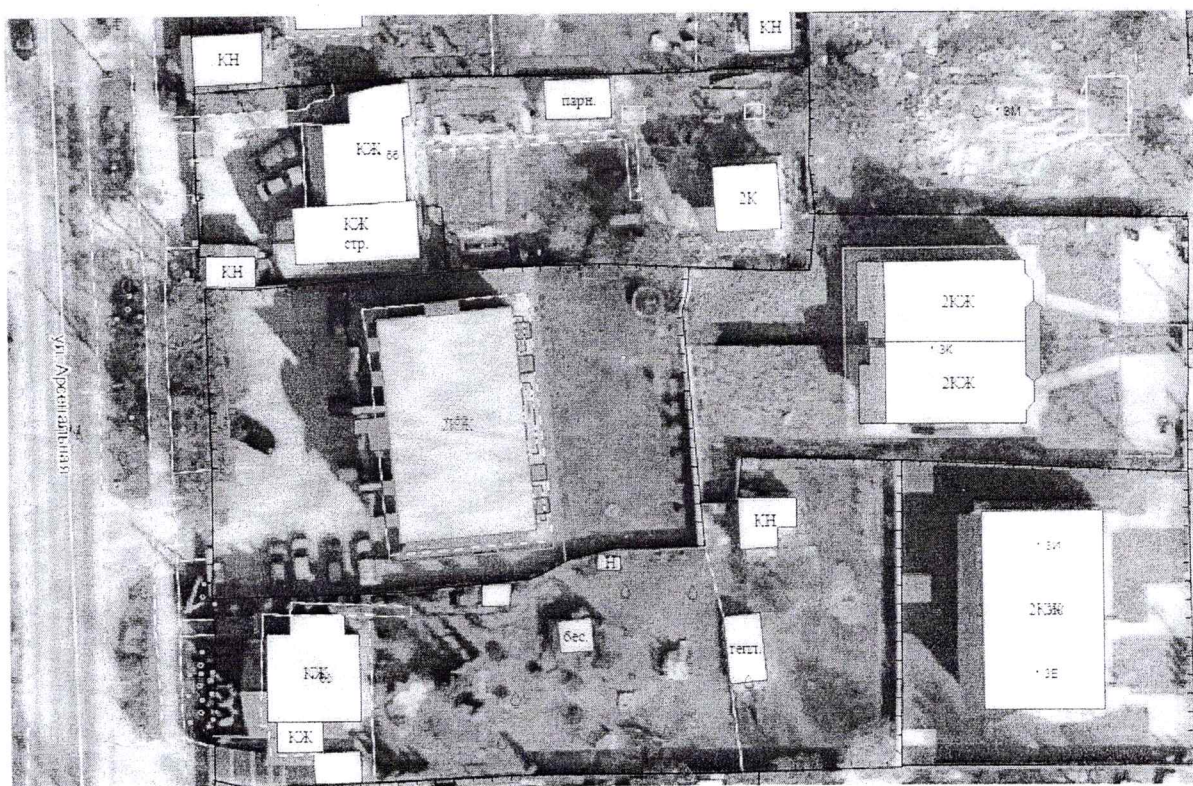
Саженцы деревьев для посадки должны быть с закрытой корневой системой в контейнере (объем контейнера - не менее 70 литров), иметь ровный прямой ствол, здоровую, нормально развитую корневую систему с хорошо выраженной скелетной частью, симметричную крону, очищенную от сухих и поврежденных ветвей. На саженцах не должно быть механических повреждений и признаков повреждения болезнями и вредителями.

При посадке деревьев в посадочную яму предусмотреть внесение растительной земли не менее 50 % объема посадочной ямы.

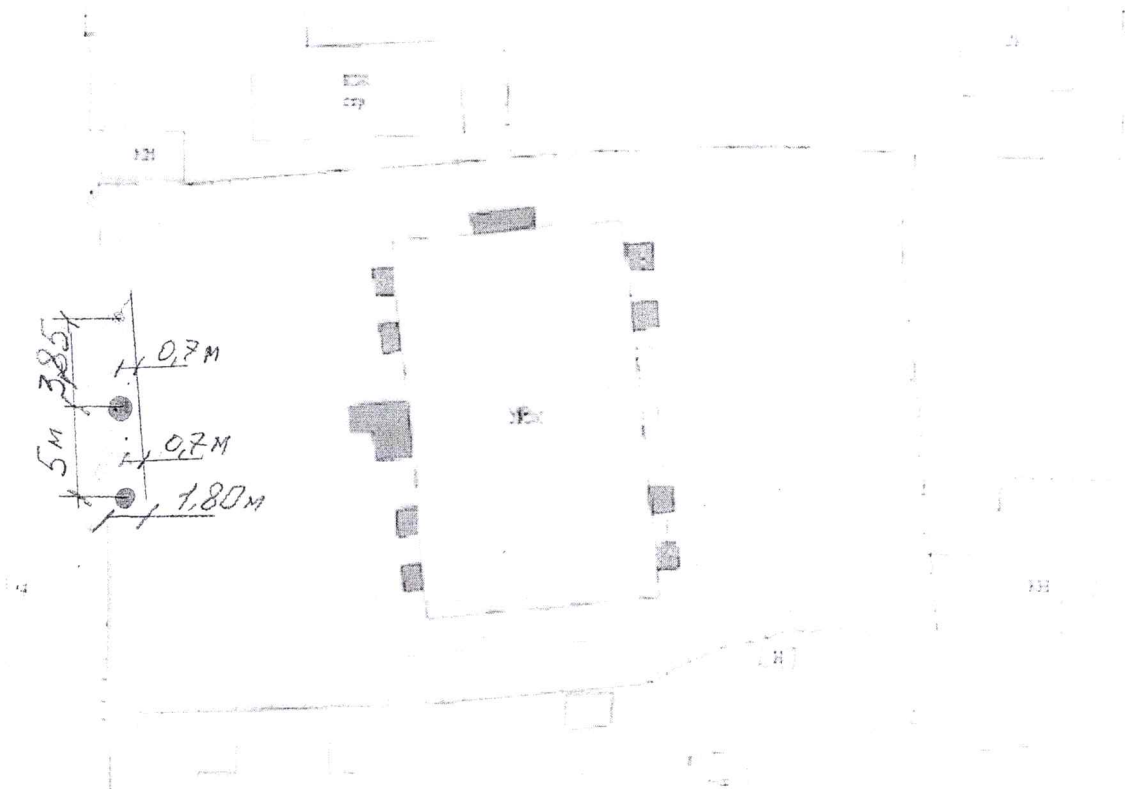
После посадки для организации полива около саженцев деревьев сформировать приствольную лунку диаметром не менее 0,5 м, выполнить механическое закрепление саженца в грунте установкой трех кольев с использованием 3-х растяжек из тканевой ленты шириной не менее 3 см и прокладки из мешковины или геотекстиля. Диаметр окоренных импрегнированных кольев - не менее 5 см, высота - не менее 1,5 м над уровнем земли после установки (общая высота - не менее 2,0 м).

Посадку и дальнейший уход за высаженными зелеными насаждениями необходимо организовать в соответствии с Правилами создания, охраны и содержания зеленых насаждений в городах Российской Федерации (МДС 13-5.2000).

Ситуационный план  
по проекту компенсационного озеленения  
по адресу улица Арсенальная 62.



Посадочный и разбивочный план  
по проекту компенсационного озеленения  
по адресу улица Арсенальная 62.



Условные обозначения:

- - место вырубки 2 деревьев;
- - место посадки 2-х деревьев можжевельника скальный (возраст 12 лет, высота не менее 1,5 м, диаметр ствола на высоте 1,3 м - )

Проверил:

вручий специалист  
отрия Фасенкина 20.04.2022  
Ильдаров / Агапова Ю.В.

УТВЕРЖДАЮ

Председатель комиссии по учету и вырубке (сносу) зеленых насаждений и компенсационному озеленению на территории городского округа «Город Калининград»

Кондратьев Ю. Л.

(фамилия, инициалы)

## АКТ ОБСЛЕДОВАНИЯ ЗЕЛЕННЫХ НАСАЖДЕНИЙ

№ а-ОЗН- 265 от « 01 » 03 20 22 года

Комиссией по учету и вырубке (сносу) зеленых насаждений и компенсационному озеленению на территории городского округа «Город Калининград» в составе:

Ведущего инженера отдела по содержанию зеленых насаждений, скверов и зон отдыха МКУ «Калининградская служба заказчика» Сирота А. А.  
(должность, фамилия, инициалы)

Ведущего инженера отдела по содержанию зеленых насаждений, скверов и зон отдыха МКУ «Калининградская служба заказчика» Полянской А. С.  
(должность, фамилия, инициалы)

проведено обследование зеленых насаждений, произрастающих на земельном участке, расположенном:

ул. Арсенальная, 62

(адрес, месторасположение, кадастровый номер земельного участка (при наличии))

в целях

оперативного обследования \*

\* (указывается цель согласно п. 1.4 Положения о комиссии по учету и вырубке (сносу) зеленых насаждений и компенсационному озеленению на территории городского округа «Город Калининград»)

на основании

задания на проведение оперативного обследования в связи с обращением физического лица (№ з-КГХиС-263 от 17.02.2022)

(вид документа или информации в соответствии с п. 2.3 Положения о комиссии по учету и вырубке (сносу) зеленых насаждений и компенсационному озеленению на территории городского округа «Город Калининград», реквизиты)

Результаты обследования зеленых насаждений:

На территории общего пользования произрастают зеленые насаждения, в том числе:

№ п/п	№ на схеме	Порода зеленых насаждений	Диаметр ствола, см (на высоте 1,3 м для деревьев) / возраст, лет (для кустарников)	Оценка (описание) состояния зеленого насаждения	Рекомендуемые мероприятия
1	1	Ель		Удовлетворительное состояние: гниль, дупла отсутствуют, крона разрежена, имеется незначительное количество сухих ветвей в кроне	Отсутствуют

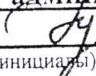
**На придомовой территории произрастают зеленые насаждения, в том числе:**

2	4	Ель	37	Неудовлетворительное состояние: усыхание кроны, сильно разреженная крона, сломы ветвей, ассиметричная крона, суховершинность, угрожает падением на МКД	Вырубка
3	5	Ель	38	Неудовлетворительное состояние: усыхание кроны, сильно разреженная крона, сломы ветвей, ассиметричная крона, угрожает падением на МКД	Вырубка
4	3	Ель		Удовлетворительное состояние: гниль, дупла, сухие ветви отсутствуют	Отсутствуют
5	2	Клен		В кроне присутствуют сухие, сломленные, зависшие ветви	Вырезка сухих, сломленных, зависших ветвей


Приложение:

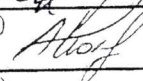
1. Схема расположения зеленых насаждений на 1 листе.
2. Фотофиксация зеленых насаждений на 2 листах.

Заместитель председателя комиссии:

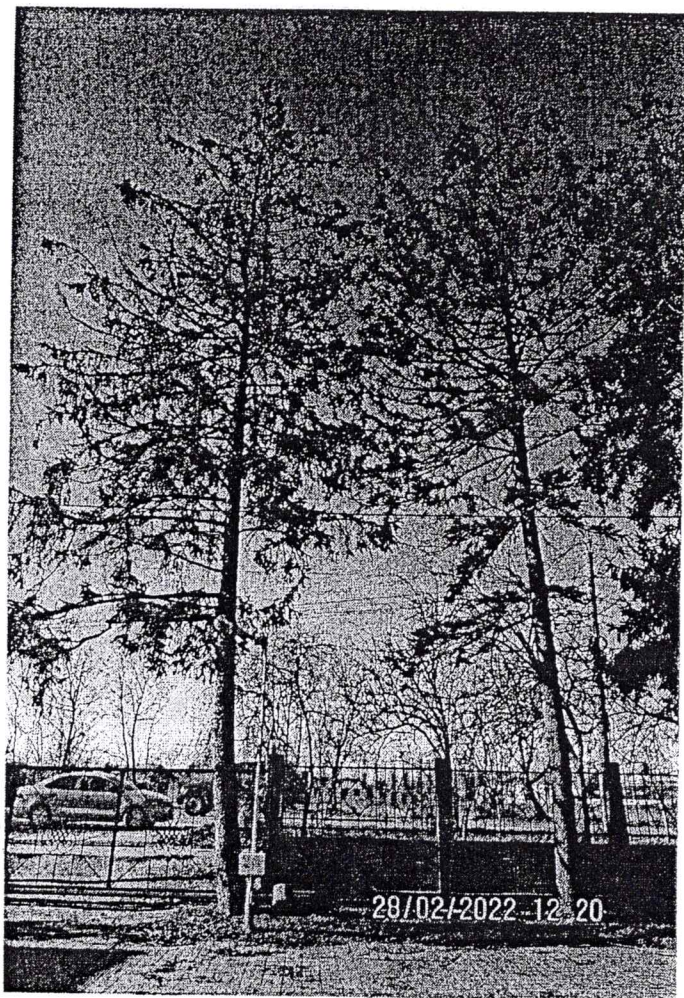
**Начальник отдела озеленения управления благоустройства, озеленения и экологии комитета городского хозяйства и строительства администрации городского округа «Город Калининград»**  **Д. Е. Петренко**  
(должность, подпись, фамилия, инициалы)

Члены комиссии:

**Ведущий инженер**  **А. А. Сирота**  
(должность, подпись, фамилия, инициалы)

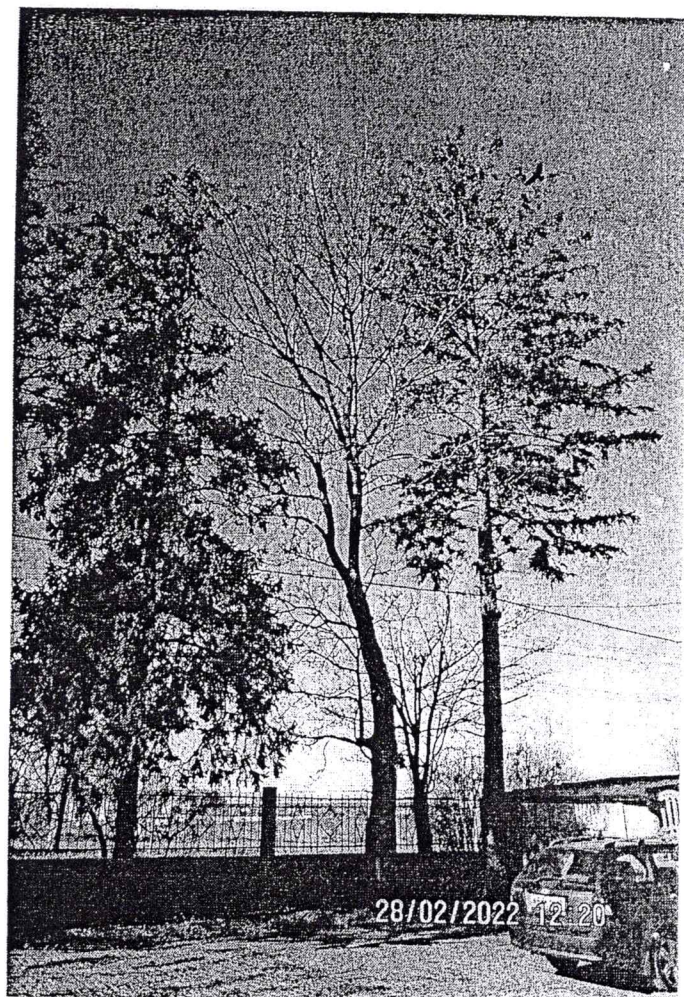
**Ведущий инженер**  **А. С. Полянская**  
(должность, подпись, фамилия, инициалы)





5

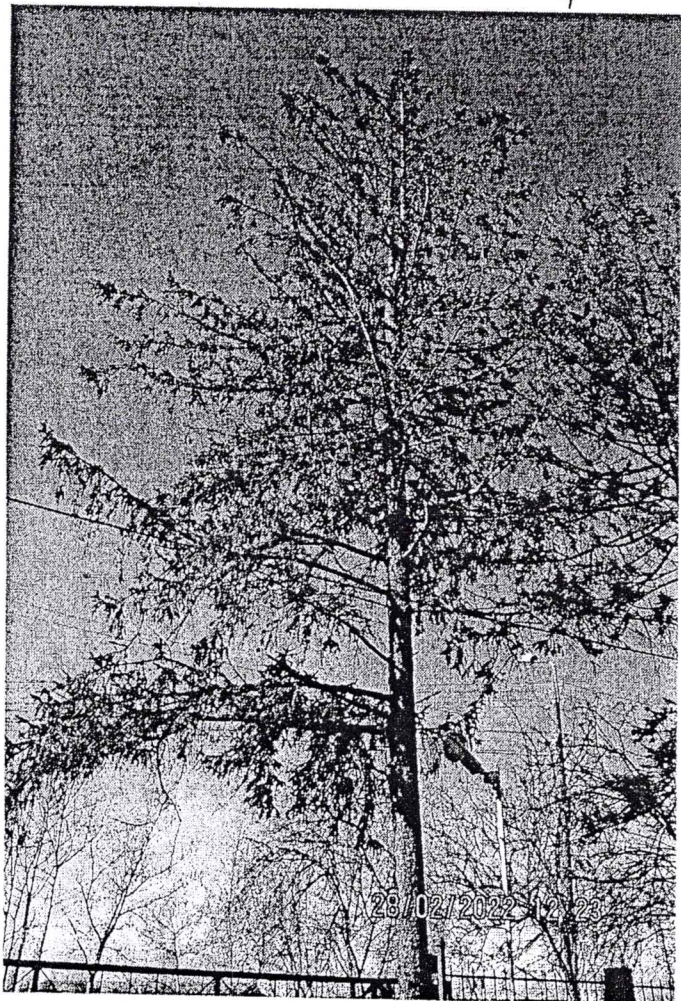
4



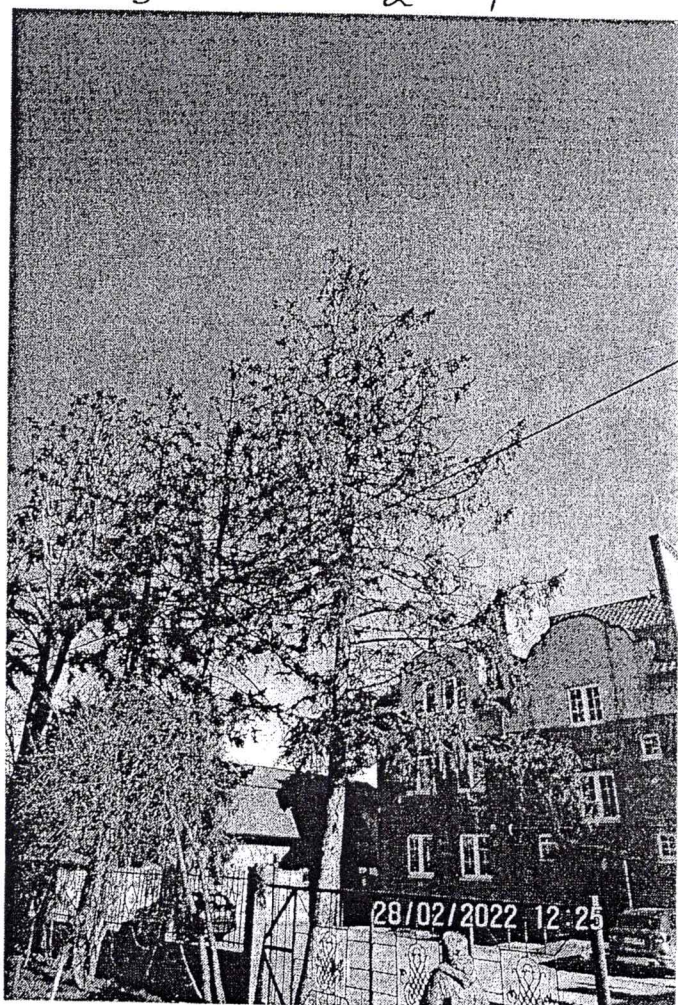
3

2

1



5



4,5