

АКТ О НЕОБХОДИМОСТИ ВЫРУБКИ (СНОСА), ПЕРЕСАДКИ И ОБРЕЗКИ
ЗЕЛЕННЫХ НАСАЖДЕНИЙ

№ а-АОН- 760 от « 08 » апреля 2026 года

Выдан: МАУК Калининградская городского округа «Город Калининград»
«Калининградская централизованная библиотечная система», 236029, г. Калининград,
ул. Герцена, 54

(ФИО либо наименование юридического лица - собственника, землевладельца, землепользователя,
арендатора земельного участка, почтовый индекс, адрес)

На основании акта обследования зеленых насаждений: № а-ОЗН-507 от «07» апреля 2026 года,
в срок (период) не позднее 1 (одного) месяца с момента получения данного акта
установленный (предписанный) срок (период) выполнения работ

на земельном участке, расположенном: ул. Герцена, 54

(адрес, адресные ориентиры земельного участка, кадастровый номер (при наличии))

в целях: предотвращения аварийной ситуации

разрешено (необходимо) выполнение следующих работ:

| № п/п | № на схеме | Порода, вид зеленых насаждений | Диаметр ствола, см (на высоте 1,3 м для деревьев), возраст, лет (для кустарников) | Описание состояния | Мероприятия вырубка (снос), и/или обрезка зеленых насаждений |
|--|------------|--------------------------------|---|---|--|
| 1 | 2 | Клен | | В кроне присутствуют сухие ветви, омела | Вырезка сухих ветвей, кустов омелы |
| Итого: 1 шт. – вырезка сухих ветвей, 1 шт. – вырезка кустов омелы | | | | | |

Приложение:

1. копия акта обследования зеленых насаждений № а-ОЗН-507 от 07.04.2026

2. схема произрастания зеленых насаждений;

3. фотофиксация зеленых насаждений.

Председатель комитета городского хозяйства и строительства администрации городского округа «Город Калининград»




(подпись)

/М.В. Федосеев/
(ФИО)

Оригинал акта о необходимости вырубki (сноса), пересадки и обрезки зеленых насаждений подлежит возврату в комитет городского хозяйства и строительства администрации городского округа «Город Калининград» в течение 5 рабочих дней после выполнения работ по вырубке (сносу), пересадке и обрезке зеленых насаждений.

Оригинал акта о необходимости вырубki (сноса), пересадки и обрезки зеленых насаждений с приложением акта освидетельствования места вырубki (сноса) зеленых насаждений подлежит хранению в комитете городского хозяйства и строительства администрации городского округа «Город Калининград» в установленном порядке.

УТВЕРЖДАЮ

Председатель комиссии по учету и вырубке (сносу) зеленых насаждений и компенсационному озеленению на территории городского округа «Город Калининград»

Орлов А. В.

(фамилия, инициалы)

АКТ ОБСЛЕДОВАНИЯ ЗЕЛЕННЫХ НАСАЖДЕНИЙ

№ а-ОЗН- 507 от « 07 » апреля 20 26 года

Комиссией по учету и вырубке (сносу) зеленых насаждений и компенсационному озеленению на территории городского округа «Город Калининград» в составе:

Ведущего инженера отдела по обследованию зеленых насаждений
МКУ «Калининградская служба заказчика» Федоровой О. О.
(должность, фамилия, инициалы)

Ведущего инженера отдела по обследованию зеленых насаждений
МКУ «Калининградская служба заказчика» Сирота А. А.
(должность, фамилия, инициалы)

на основании

задания на проведение оперативного обследования в связи с обращением
юридического лица (№ в-КГХиС-1872 от 19.03.2026)

МАУК «Калининградская централизованная библиотечная система»,
e-mail: direktor@kaliningradlib.ru

в целях

оперативного обследования

проведено обследование зеленых насаждений, произрастающих на земельном участке, расположенном:

ул. Герцена, 54

Результаты обследования зеленых насаждений:

На территории библиотеки произрастают зеленые насаждения, в том числе:

| № п/п | № на схеме | Порода зеленых насаждений | Экол. цен., балл | Диаметр ствола, см (на высоте 1,3 м для деревьев) / возраст, лет (для кустарников) | Оценка (описание) состояния зеленого насаждения | Рекомендуемые мероприятия |
|-------|------------|---------------------------|------------------|--|---|---------------------------|
| 1 | 1 | Клен белый | | 46,30,51 | Сильно ослабленное состояние: усыхание кроны, суховершинность, обширное дупло до высоты 7 м с отсутствием древесины, стволовая гниль, трещина ствола, возможен разлом ствола, угрожает падением, представляет угрозу жизни и здоровью граждан, а также причинения ущерба имуществу, больной, не подлежащий лечению и оздоровлению | Санитарная рубка |

| | | | | | | |
|---|---|------|--|----|--|---|
| 2 | 2 | Клен | | | В кроне присутствуют сухие ветви, омела | Вырезка сухих ветвей, кустов омелы |
| 3 | 5 | Липа | | 60 | Сильно разросшаяся крона, ветви касаются крыши здания библиотеки | Омоложивающая обрезка на высоту 12 м с сохранением скелетных ветвей не менее 1/3 их длины |

Приложение:

1. Схема произрастания зеленых насаждений.
2. Фотофиксация зеленых насаждений.

Заместитель председателя комиссии:

Начальник отдела озеленения управления благоустройства, озеленения и экологии комитета городского хозяйства и строительства администрации городского округа «Город Калининград»

(должность, подпись, фамилия, инициалы)

О. А. Семибратова

Члены комиссии:

Ведущий инженер

(должность, подпись, фамилия, инициалы)

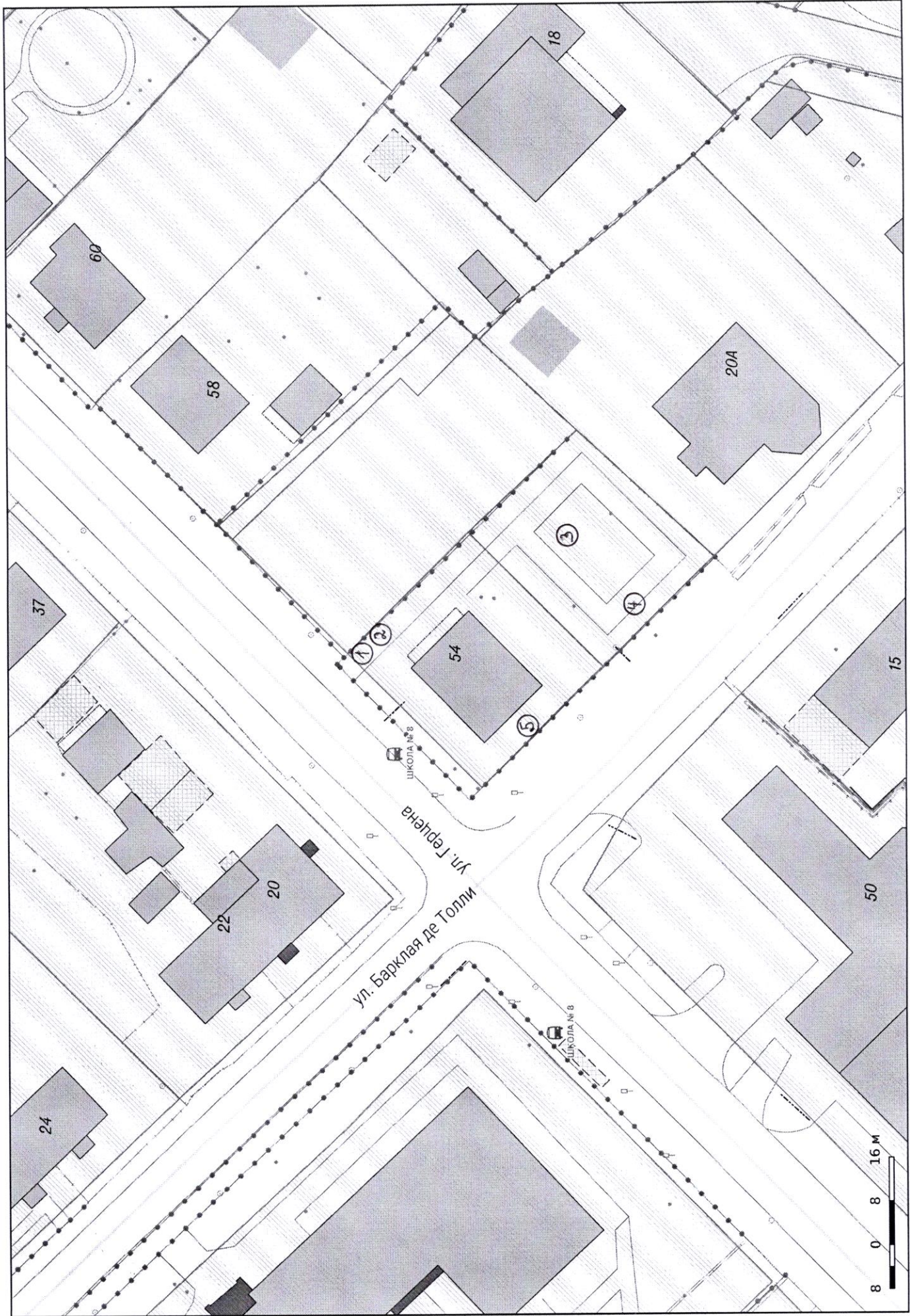
О. О. Федорова

Ведущий инженер*

(должность, подпись, фамилия, инициалы)

А. А. Сирота

*- специалист, имеющий квалификацию «Лесопатолог»

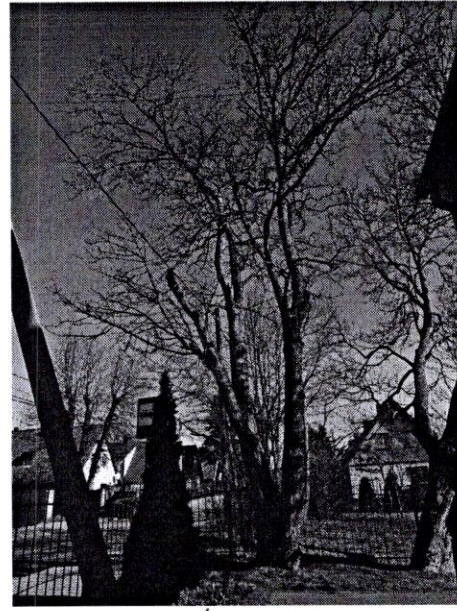




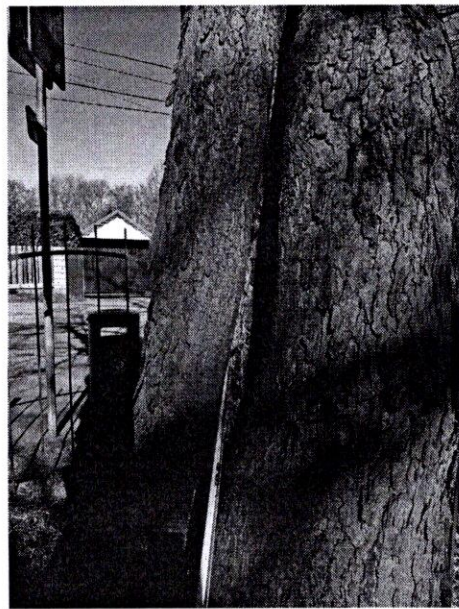
5



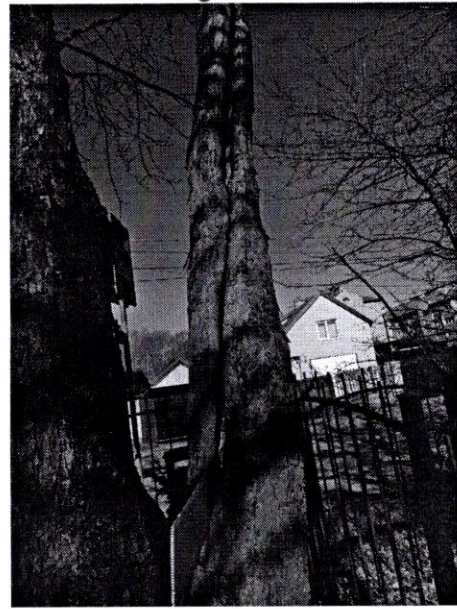
5



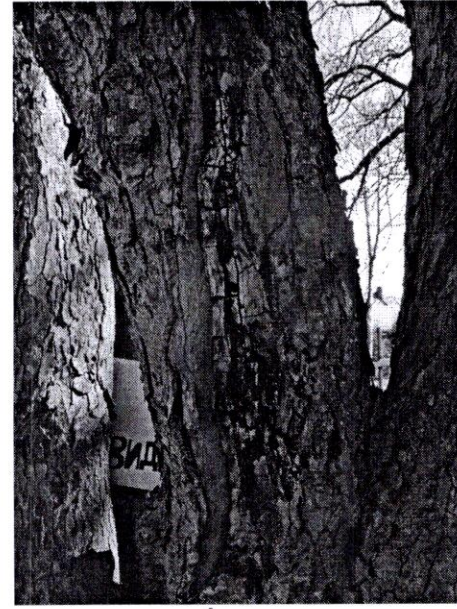
1



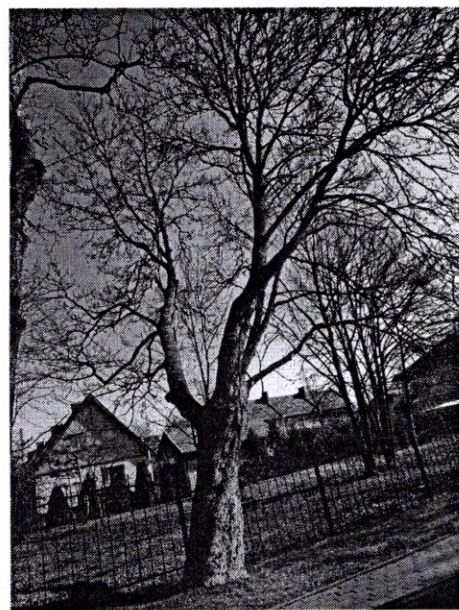
1



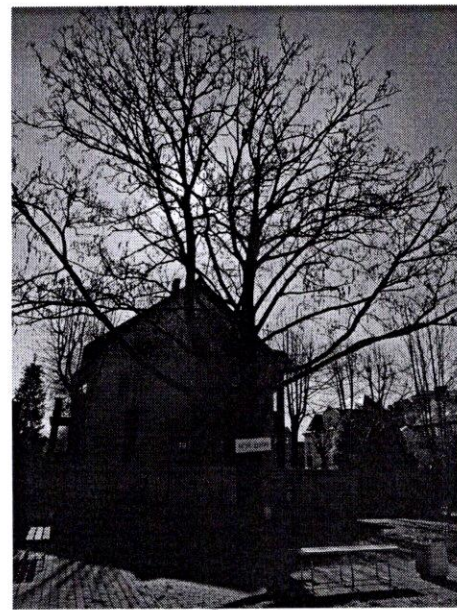
1



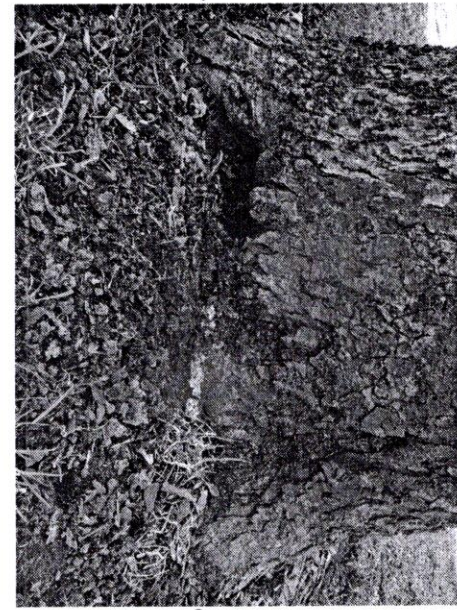
1



2



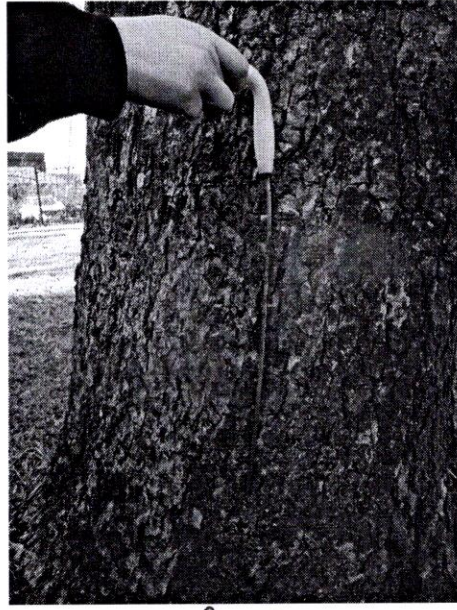
3



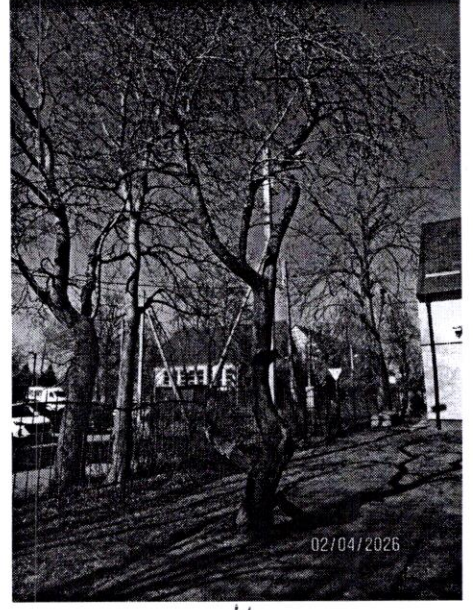
3



3



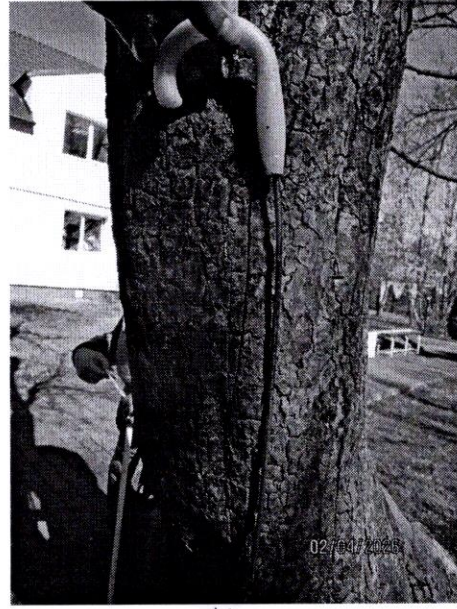
3



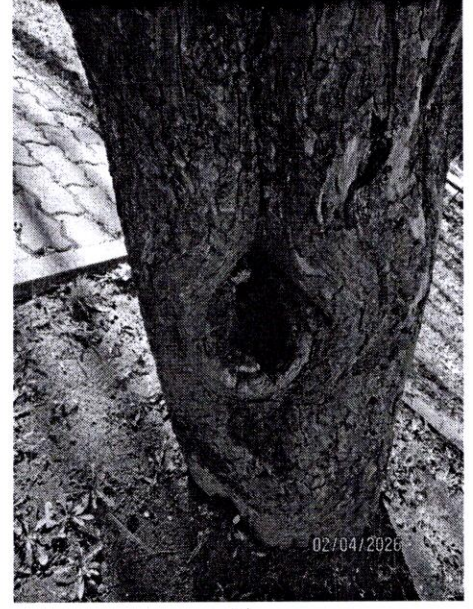
4



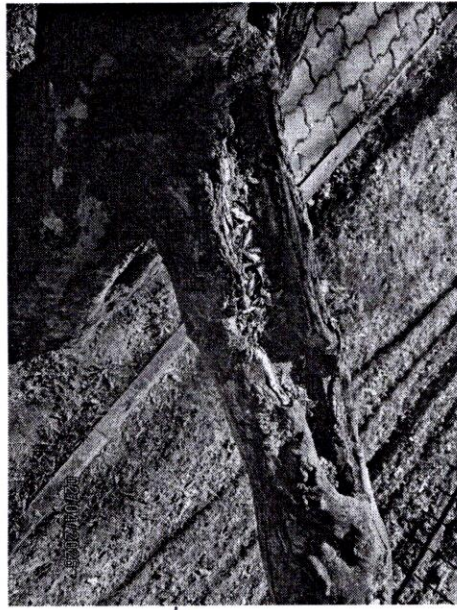
4



4



4



4