

УТВЕРЖДАЮ

Председатель комиссии по учету и вырубке (сносу) зеленых насаждений и компенсационному озеленению на территории городского округа «Город Калининград»

Маштаков В. А.

(фамилия, инициалы)

**АКТ ОБСЛЕДОВАНИЯ ЗЕЛЕННЫХ НАСАЖДЕНИЙ**

№ а-ОЗН- 981 от « 07 » июня 20 23 года

Комиссией по учету и вырубке (сносу) зеленых насаждений и компенсационному озеленению на территории городского округа «Город Калининград» в составе:

**Ведущего инженера отдела по содержанию зеленых насаждений, скверов и зон отдыха МКУ «Калининградская служба заказчика»** **Сирота А. А.**

(должность, фамилия, инициалы)

**Ведущего инженера отдела по содержанию зеленых насаждений, скверов и зон отдыха МКУ «Калининградская служба заказчика»** **Полянской А. С.**

(должность, фамилия, инициалы)

на основании

**задания на проведение оперативного обследования в связи с обращением юридического лица (№ в-КГХиС-4363 от 20.06.2023)**

**ГБУ КО «Центр материально-технического обеспечения органов государственной власти Калининградской области», 236022, г. Калининград, ул. Д. Донского, д. 1**

в целях

**оперативного обследования**

проведено обследование зеленых насаждений, произрастающих на земельном участке, расположенном:

**ул. Д. Донского, 1**

Результаты обследования зеленых насаждений:

**По вышеуказанному адресу произрастают зеленые насаждения, в том числе:**

№ п/п	№ на схеме	Порода зеленых насаждений	Диаметр ствола, см (на высоте 1,3 м для деревьев) / возраст, лет (для кустарников)	Оценка (описание) состояния зеленого насаждения	Рекомендуемые мероприятия
1	1	Клен белый	52	Усыхающее состояние (сухостойный), угрожает падением на тротуар, проезжую часть и парковку, представляет угрозу жизни и здоровью граждан, а также причинения ущерба имуществу	Вырубка
2	2	Клен		В кроне присутствуют сухие ветви	Вырезка сухих ветвей
3	3	Клен остролистный	34	Сильно ослабленное состояние: усыхание кроны, суховершинность, сломы ветвей, обширная гниль у основания ствола, наклон,	Вырубка

				сухобочины, возможен слом ствола, угрожает падением на тротуар, проезжую часть и парковку, представляет угрозу жизни и здоровью граждан, а также причинения ущерба имуществу	
4	4	Ясень		В кроне присутствуют сухие ветви	Вырезка сухих ветвей

Приложение:

1. Схема расположения зеленых насаждений.
2. Фотофиксация зеленых насаждений.

Заместитель председателя комиссии

**Начальник отдела озеленения управления благоустройства, озеленения и экологии комитета городского хозяйства и строительства администрации городского округа «Город Калининград»**

**Д. Е. Петренко**

(должность, подпись, фамилия, инициалы)

Члены комиссии:

**Ведущий инженер**

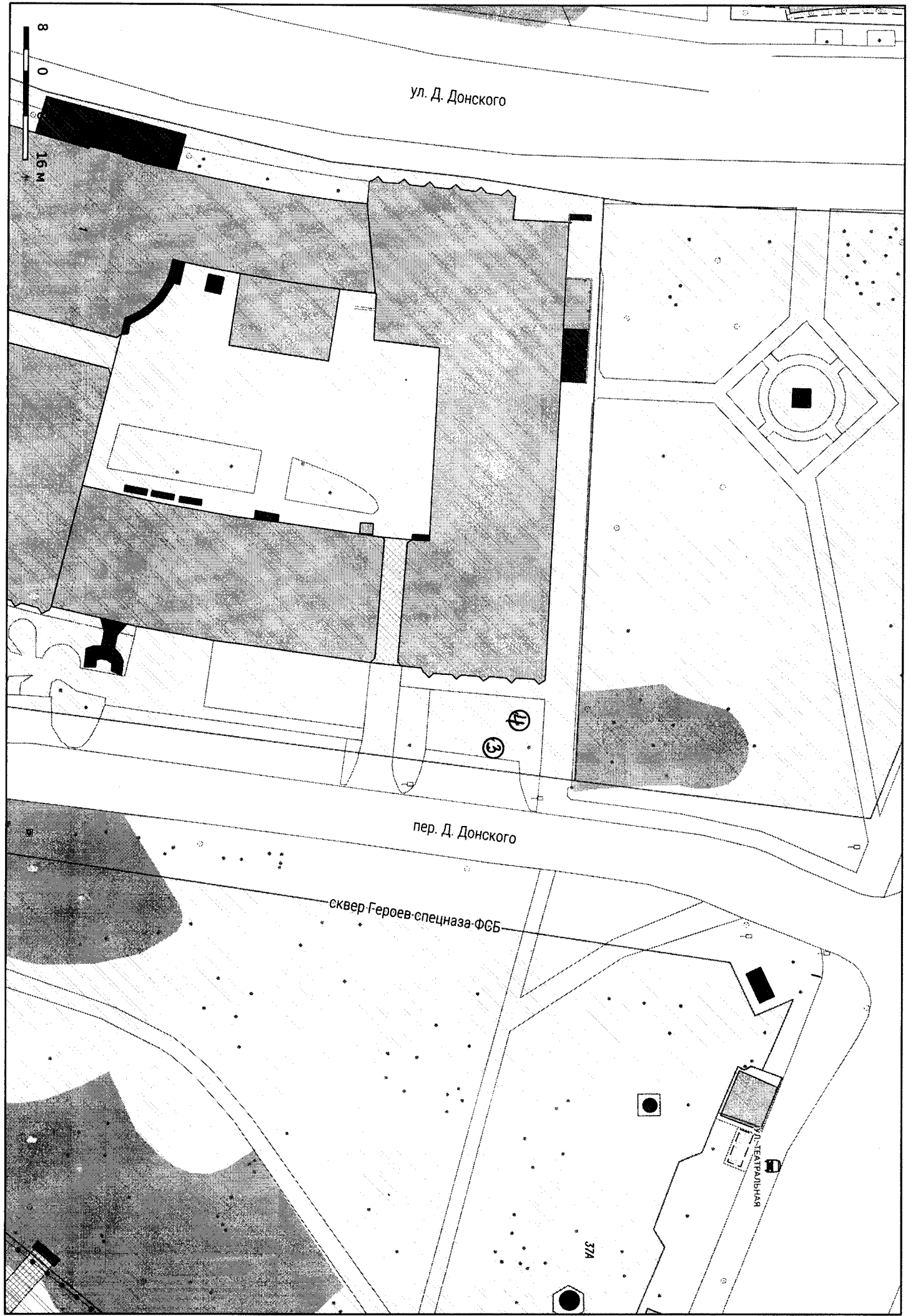
**А. А. Сирота**

(должность, подпись, фамилия, инициалы)

**Ведущий инженер**

**А. С. Полянская**

(должность, подпись, фамилия, инициалы)



ул. Д. Донского

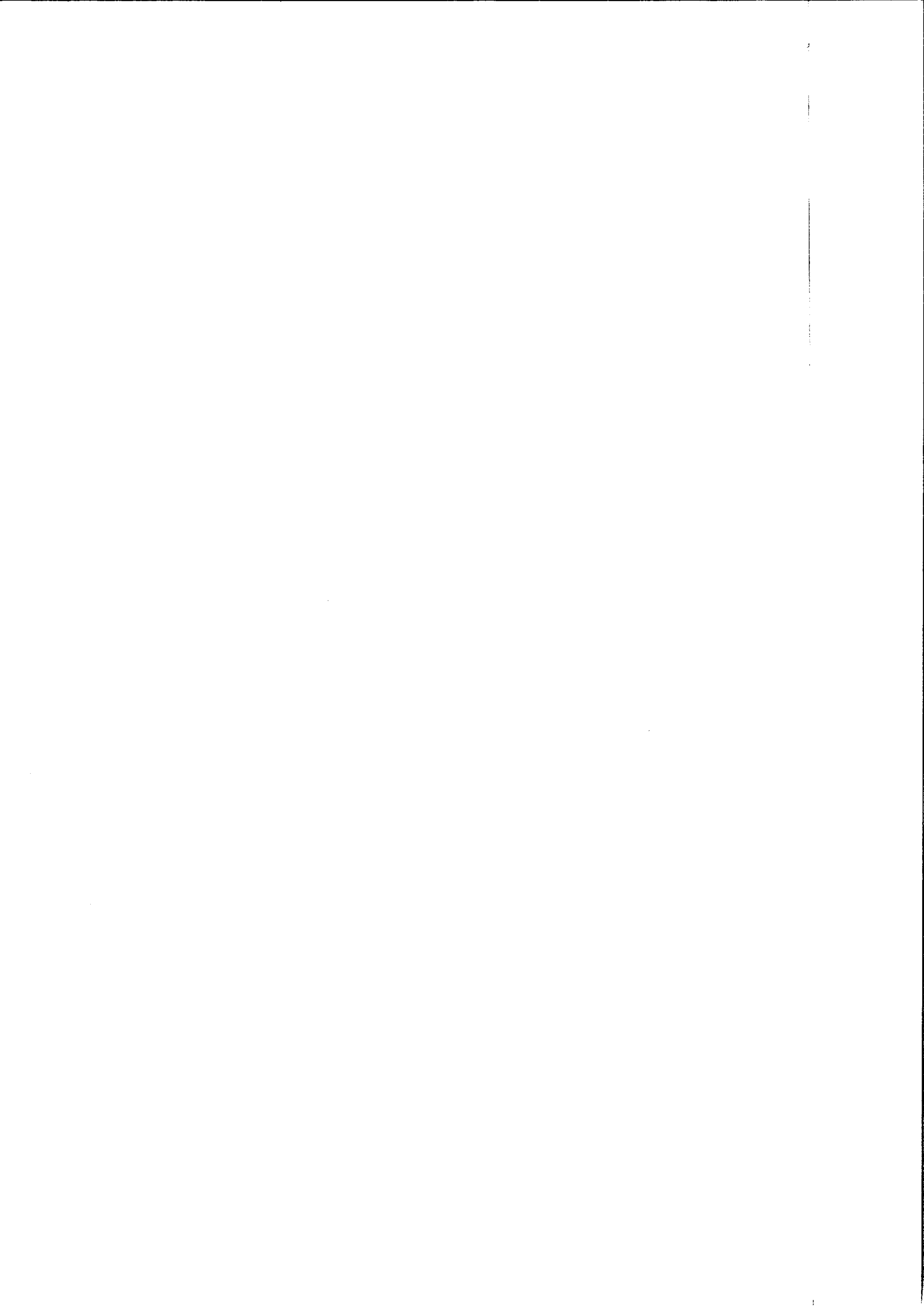
8  
0  
16 М

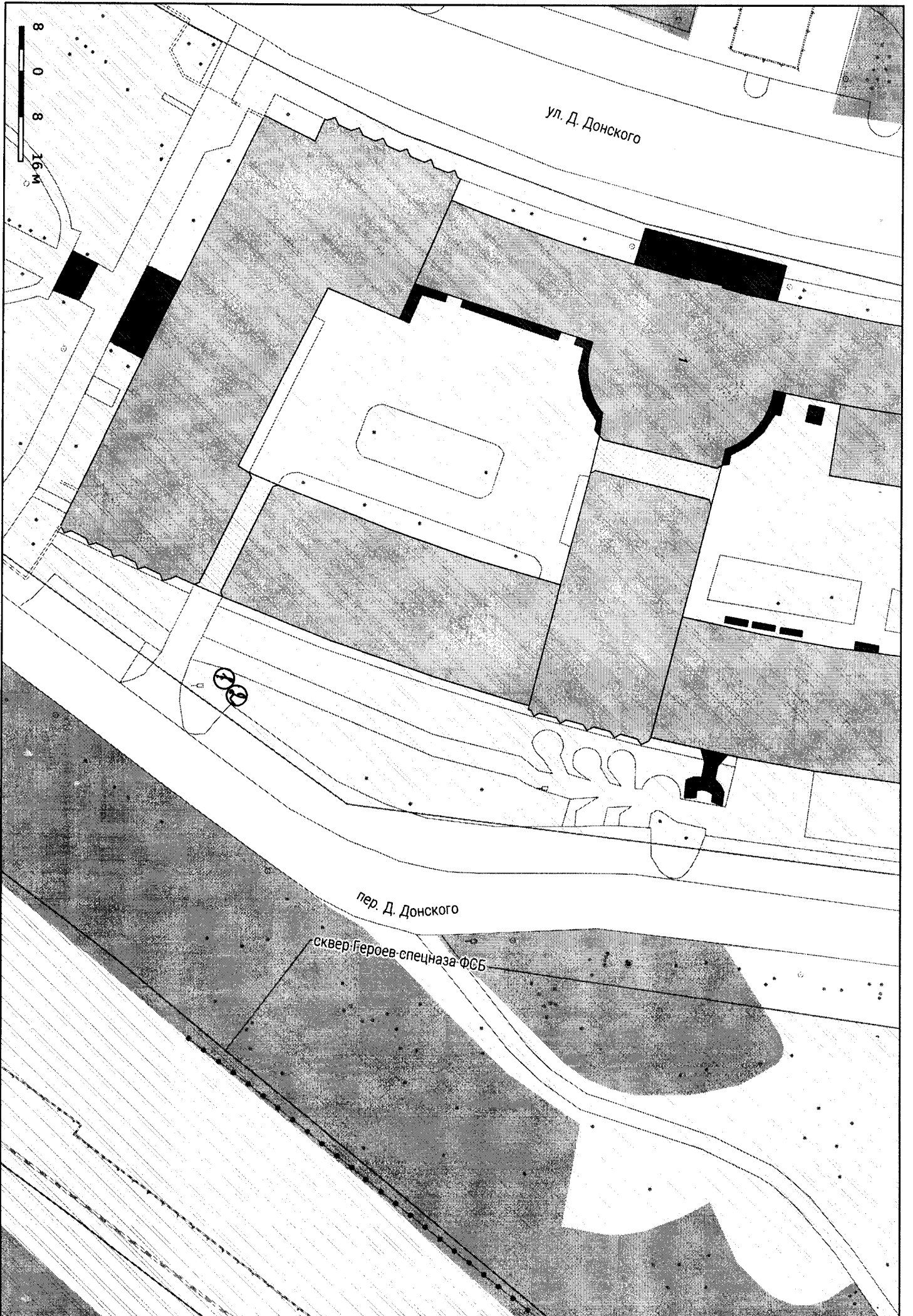
пер. Д. Донского

сквер Героев-спецназа ФСБ

ОП. ТЕАТРАЛЬНАЯ

37А



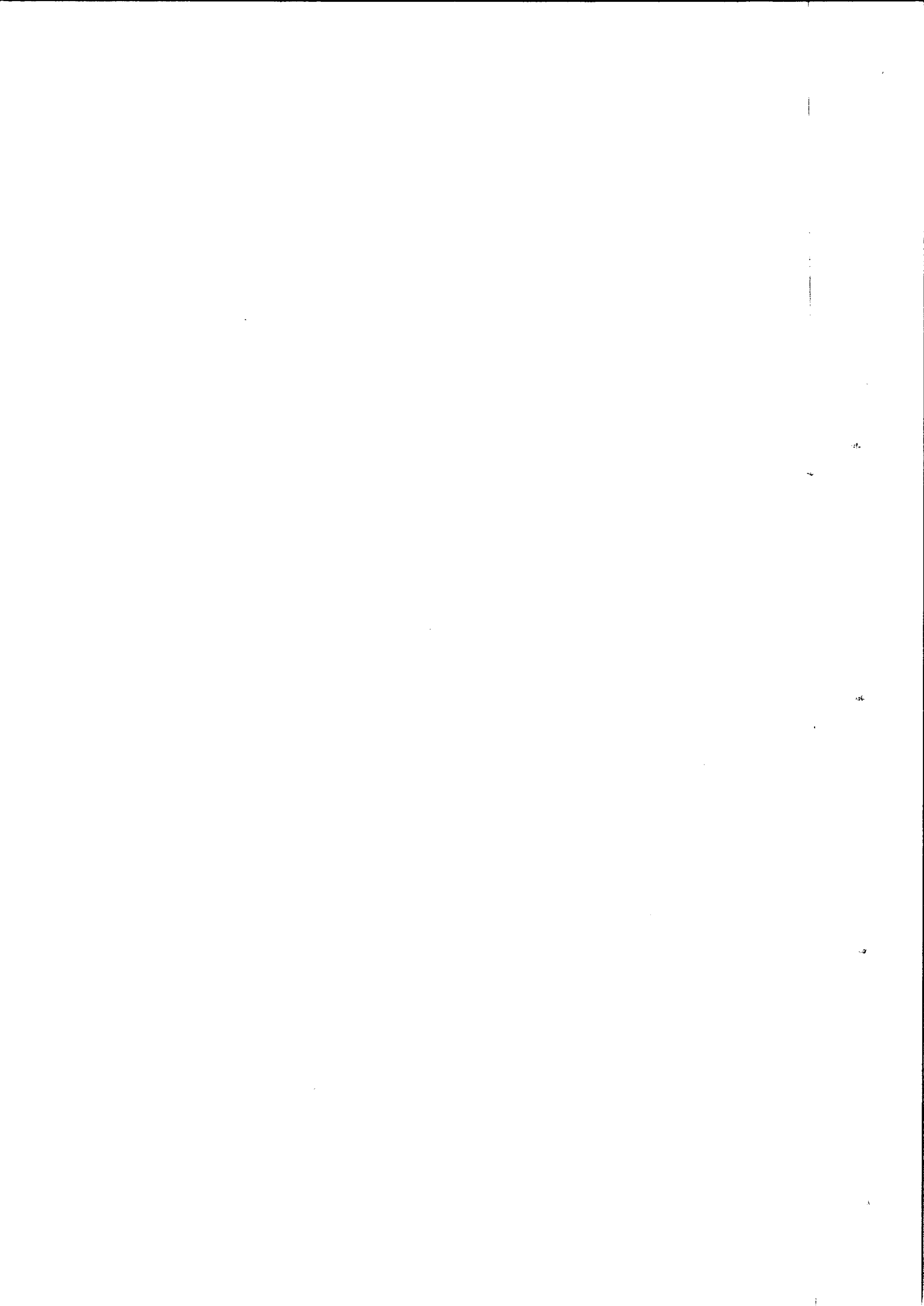


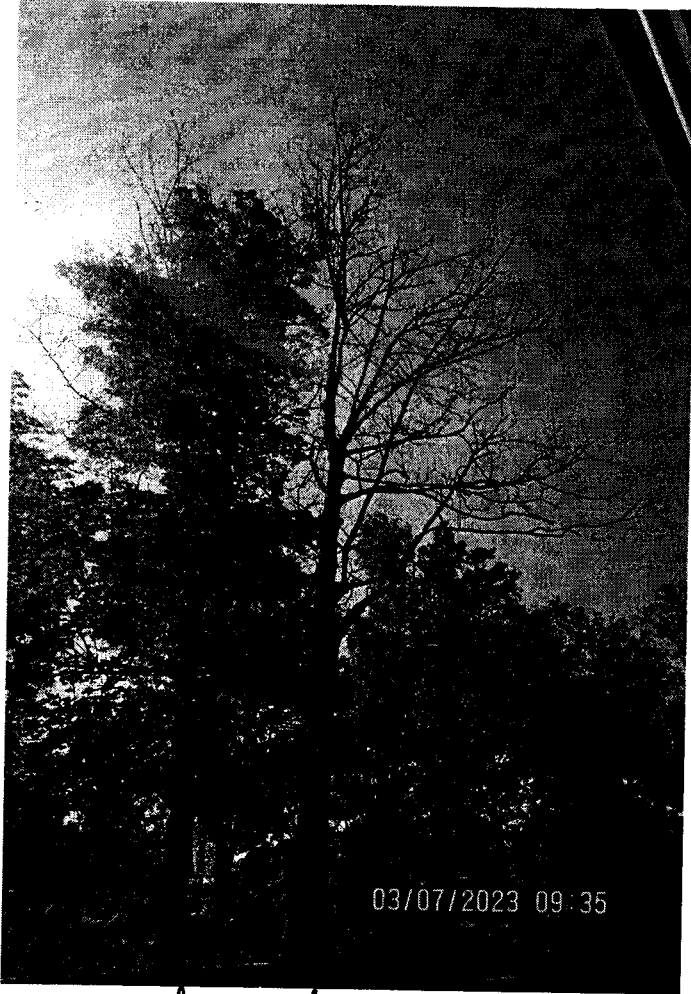
ул. Д. Донского

пер. Д. Донского

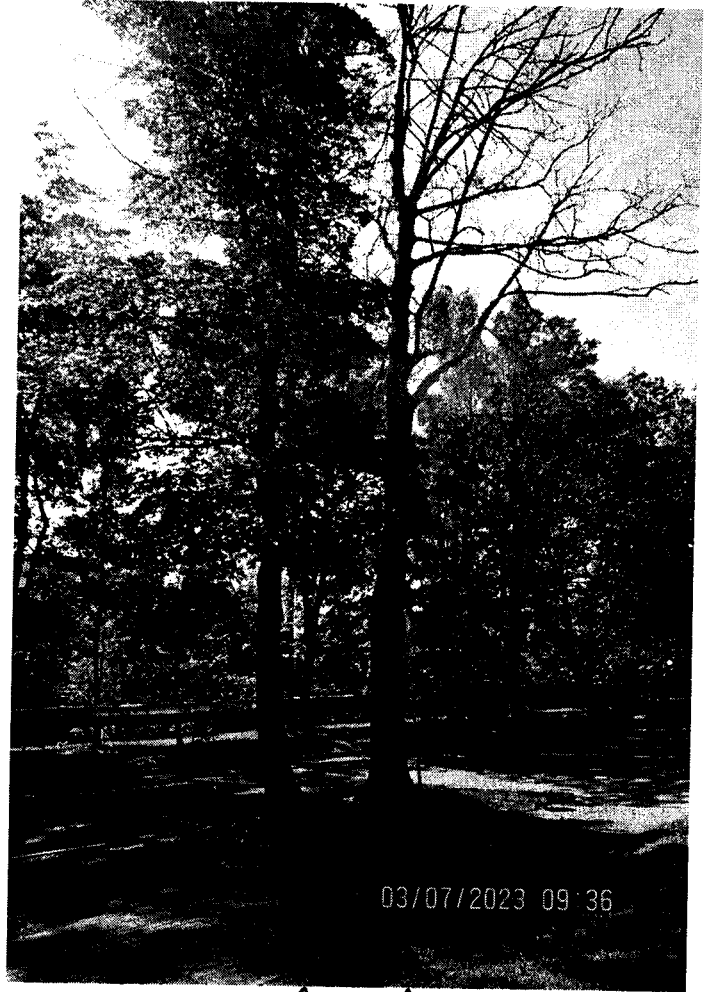
сквер Героев спецназа ФСБ

8  
0 8 16 м

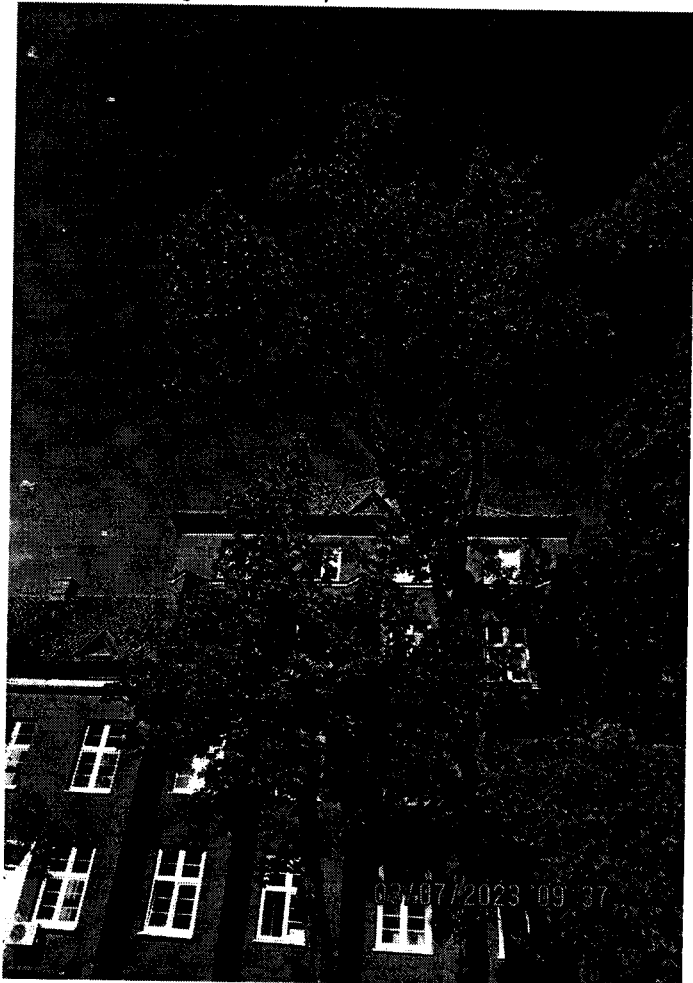




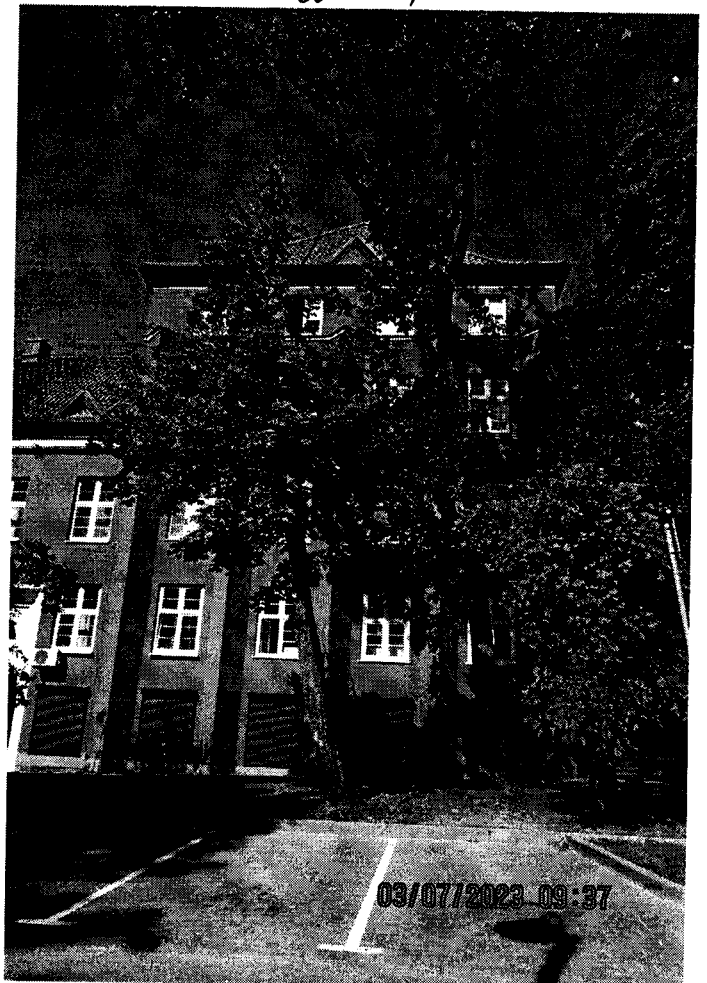
2 1



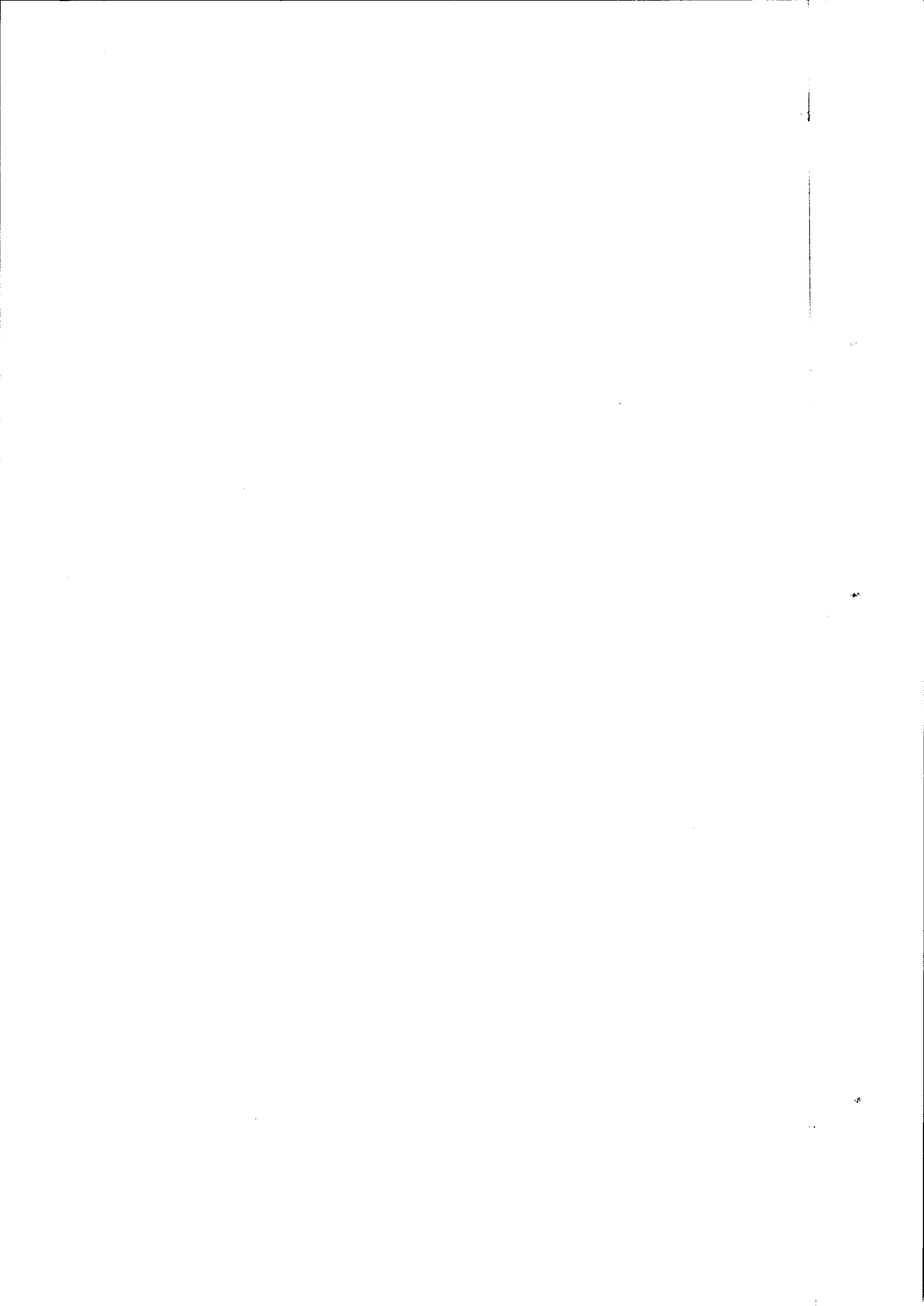
2 1



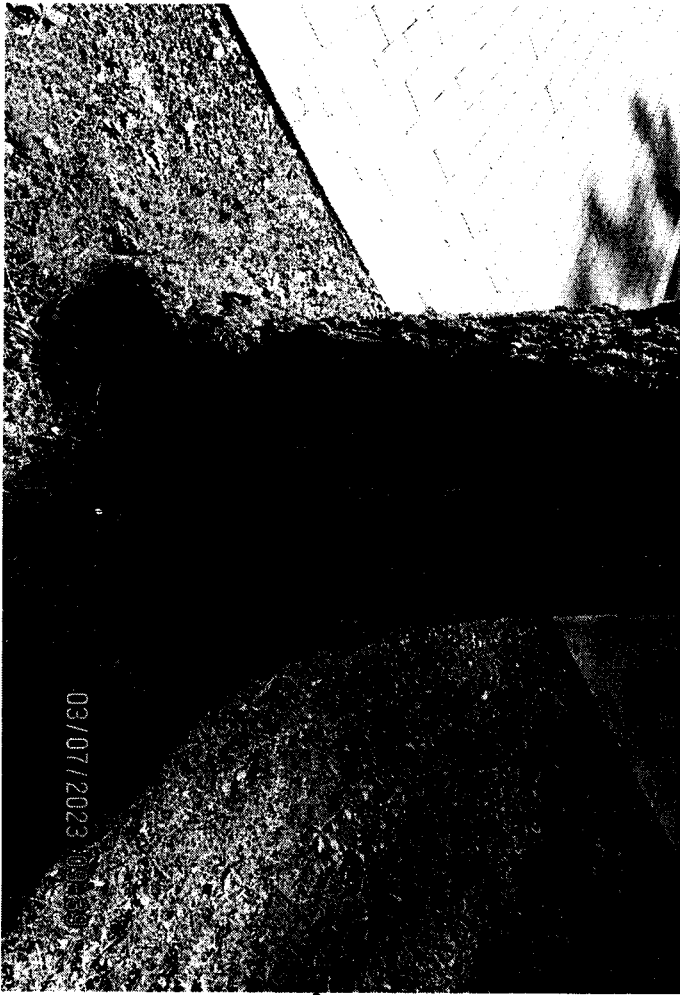
3 4



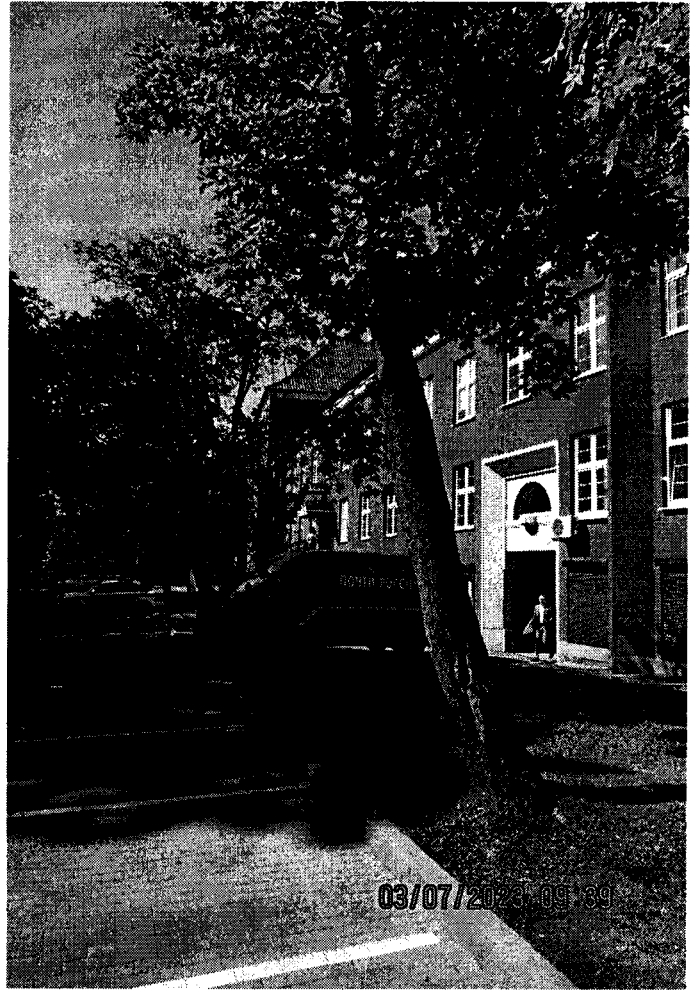
3 4







3



3



3

