

АКТ О НЕОБХОДИМОСТИ ВЫРУБКИ (СНОСА), ПЕРЕСАДКИ И ОБРЕЗКИ
ЗЕЛЕННЫХ НАСАЖДЕНИЙ

№ а-АОН- 782 от « 09 » апреля 2026 года

Выдан: ООО «УК ЛАНСАР», 236040, г. Калининград, ул. Ген. Соммера, д. 12-1,

(ФИО либо наименование юридического лица - собственника, землевладельца, землепользователя, арендатора земельного участка, почтовый индекс, адрес)

На основании акта обследования зеленых насаждений: № а-ОЗН-530 от «08» апреля 20 26 года
в срок (период) не позднее 1 (одного) месяца с момента получения данного акта
установленный (предписанный) срок (период) выполнения работ

на земельном участке, расположенном: ул. А. Невского, 55

(адрес, адресные ориентиры земельного участка, кадастровый номер (при наличии))

в целях: предотвращения аварийных и чрезвычайных ситуаций

разрешено (необходимо) выполнение следующих работ:

№ п/п	№ на схеме	Порода, вид зеленых насаждений	Диаметр ствола, см (на высоте 1,3 м для деревьев), возраст, лет (для кустарников)	Описание состояния	Мероприятия вырубка (снос), и/или обрезка зеленых насаждений
1	1	Ясень		В кроне присутствует омела	Вырезка кустов омелы
Итого: 1 шт. – вырезка кустов омелы					

Приложение:

1. Копия акта обследования зеленых насаждений № а-ОЗН-530 от 08.04.2026;

2. Схема расположения зеленых насаждений;

3. Фотофиксация зеленых насаждений.

Заместитель главы администрации,
председатель комитета
городского хозяйства и строительства
администрации городского округа
«Город Калининград»


(подпись)

/М.В. Федосеев /
(ФИО)



Оригинал акта о необходимости вырубki (сноса), пересадки и обрезки зеленых насаждений подлежит возврату в комитет городского хозяйства и строительства администрации городского округа «Город Калининград» в течение 5 рабочих дней после выполнения работ по вырубке (сносу), пересадке и обрезке зеленых насаждений.

Оригинал акта о необходимости вырубki (сноса), пересадки и обрезки зеленых насаждений с приложением акта освидетельствования места вырубki (сноса) зеленых насаждений подлежит хранению в комитете городского хозяйства и строительства администрации городского округа «Город Калининград» в установленном порядке.

УТВЕРЖДАЮ

Председатель комиссии по учету и вырубке (сносу) зеленых насаждений и компенсационному озеленению на территории городского округа «Город Калининград»

Орлов А.В.

(фамилия, инициалы)

АКТ ОБСЛЕДОВАНИЯ ЗЕЛЕННЫХ НАСАЖДЕНИЙ

№ а-ОЗН- 530 от « 08 » апреля 20 26 года

Комиссией по учету и вырубке (сносу) зеленых насаждений и компенсационному озеленению на территории городского округа «Город Калининград» в составе:

Ведущего инженера отдела по обследованию зеленых насаждений
МКУ «Калининградская служба заказчика» **Сирота А. А.**
(должность, фамилия, инициалы)

Ведущего инженера отдела по обследованию зеленых насаждений
МКУ «Калининградская служба заказчика» **Федоровой О. О.**
(должность, фамилия, инициалы)

на основании

задания на проведение оперативного обследования в связи с обращением юридического лица (№ в-КГХиС-1874 от 19.03.2026)

ООО «УПРАВЛЯЮЩАЯ КОМПАНИЯ ЛАНСАР», 236040, г. Калининград, ул. Ген. Соммера, д. 12-1

в целях

оперативного обследования

проведено обследование зеленых насаждений, произрастающих на земельном участке, расположенном:

ул. А. Невского, 55

Результаты обследования зеленых насаждений:

На придомовой территории произрастают зеленые насаждения, в том числе:

№ п/п	№ на схеме	Порода зеленых насаждений	Экол. цен., балл	Диаметр ствола, см (на высоте 1,3 м для деревьев) / возраст, лет (для кустарников)	Оценка (описание) состояния зеленого насаждения	Рекомендуемые мероприятия
1	1	Ясень			В кроне присутствует омела	Вырезка кустов омелы
2	2	Ясень обыкновенный		51	Сильно ослабленное состояние: сломы ветвей, прикорневая гниль, глубокое дупло у основания, заселен стволовыми вредителями, плодовыми телами грибов рода трутовик, возможен слом ствола у основания, угрожает падением, представляет угрозу жизни и здоровью граждан, а также причинения ущерба имуществу, больной, не подлежащий лечению и оздоровлению	Санитарная рубка

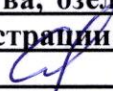
3	3	Ясень			Ослабленное состояние. Гниль, дупла, наклон, сухие ветви отсутствуют.	Отсутствуют
---	---	-------	--	--	---	-------------

Омолаживающей и формовочной обрезке дерева породы ясень не подлежат.


Приложение:


1. Схема расположения зеленых насаждений.
2. Фотофиксация зеленых насаждений.

Заместитель председателя комиссии:

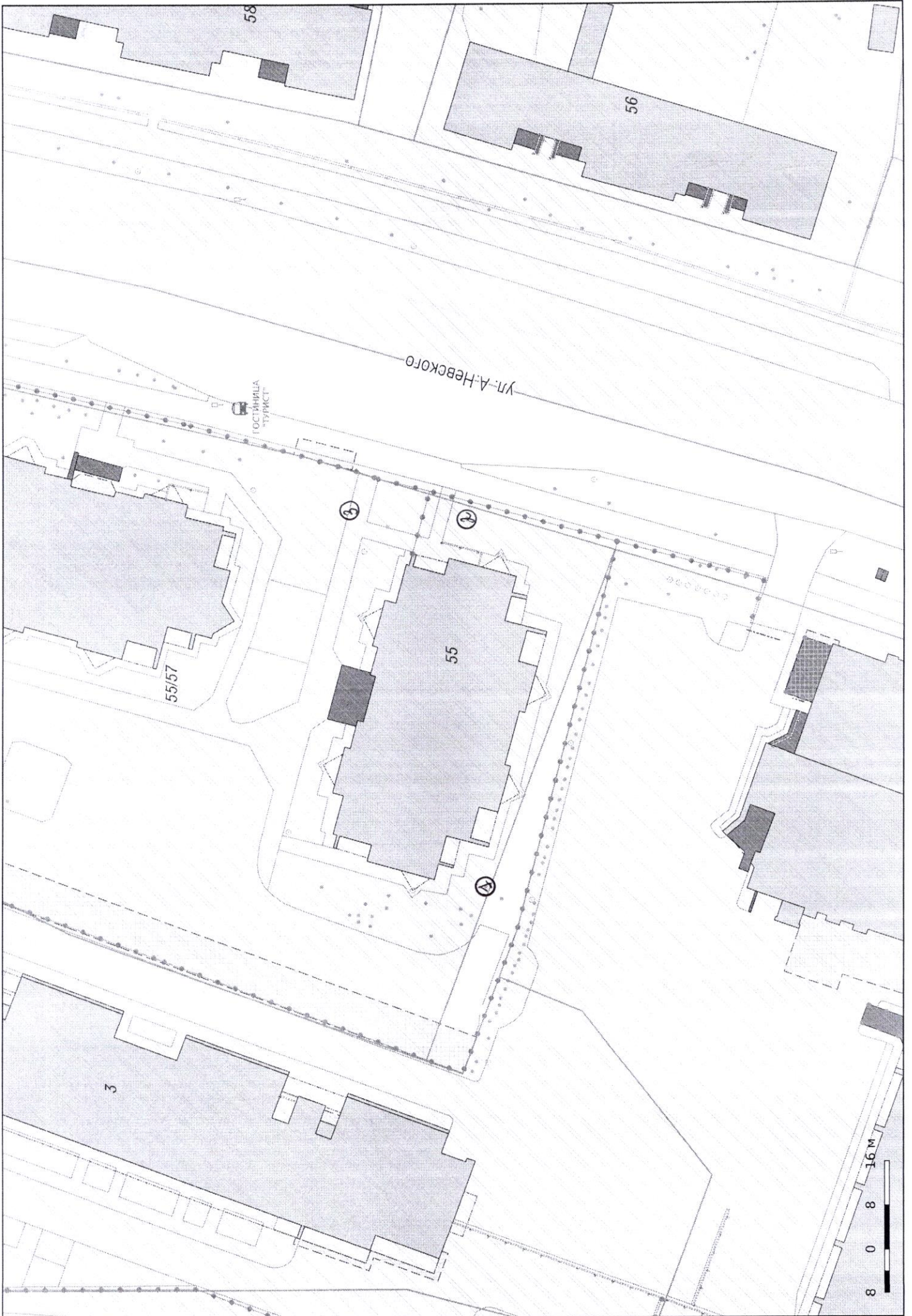
**Начальник отдела озеленения управления благоустройства, озеленения и экологии
комитета городского хозяйства и строительства администрации городского округа
«Город Калининград»**  **О. А. Семибратова**
(должность, подпись, фамилия, инициалы)

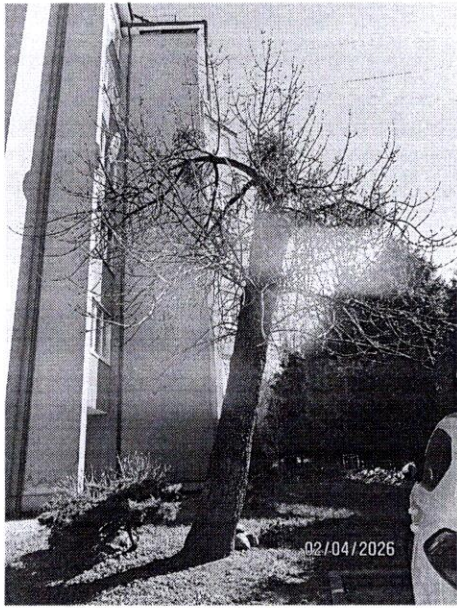
Члены комиссии:

Ведущий инженер*  **А. А. Сирота**
(должность, подпись, фамилия, инициалы)

Ведущий инженер  **О. О. Федорова**
(должность, подпись, фамилия, инициалы)

*- специалист, имеющий квалификацию «Лесопатолог»

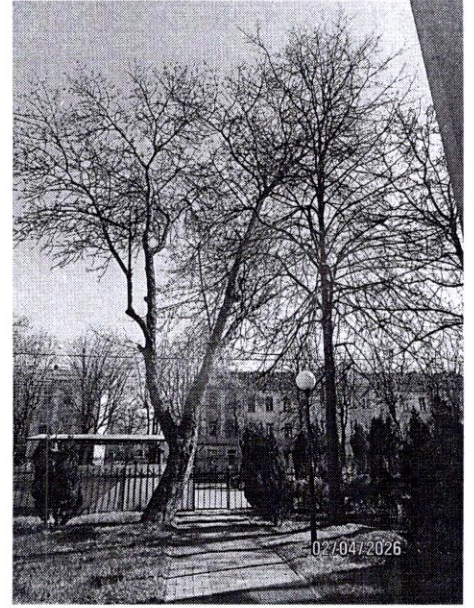




1



02/04/2026



02/04/2026

3



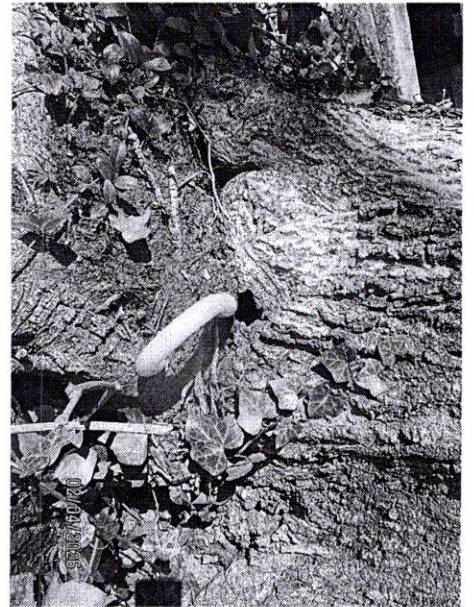
02/04/2026

2

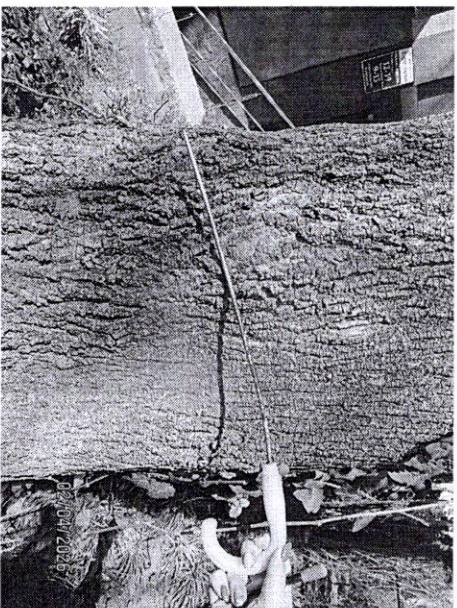


02/04/2026

2

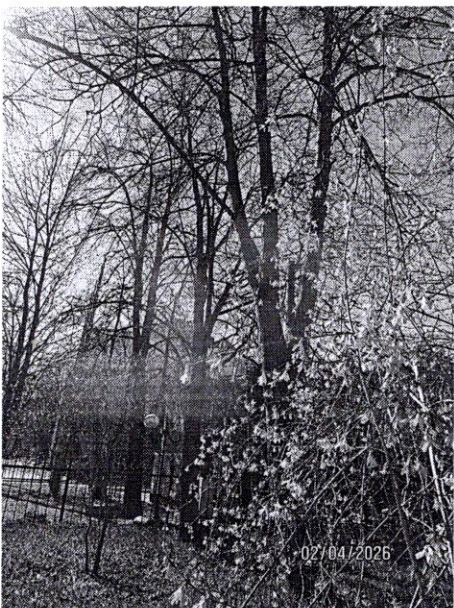


2



02/04/2026

2



02/04/2026