

## ГРАФИЧЕСКОЕ ОПИСАНИЕ

**местоположения границ населенных пунктов, территориальных зон, особо охраняемых природных территорий, зон с особыми условиями использования территории**

**Публичный сервитут для размещения объекта: "Участок газопровода до границ земельного участка, расположенного по адресу: 236019, Калининградская обл, г Калининград, тер. СНТ Лесное, ул Лесная, д. 11, КН ЗУ 39:15:120312:160 (вх. №10089/ПО от 19.11.2025г., рег.№39-02-0041214)"**

(наименование объекта, местоположение границ которого описано (далее - объект))

### Раздел 1

#### Сведения об объекте

№ п/п	Характеристики объекта	Описание характеристик
1	2	3
1.	Местоположение объекта	Калининградская область, г.о город Калининград, город Калининград
2.	Площадь объекта +/- величина погрешности определения площади (Р +/- Дельта Р)	21 +/- 2 м <sup>2</sup>
3.	Иные характеристики объекта	-

## Раздел 2

### Сведения о местоположении границ объекта

1. Система координат МСК-39

2. Сведения о характерных точках границ объекта

Обозначение характерных точек границ	Координаты, м		Метод определения координат характерной точки	Средняя квадратическая погрешность положения характерной точки (Mt), м	Описание обозначения точки на местности (при наличии)
	X	Y			
1	2	3	4	5	6
1	361076.15	1186574.43	Аналитический метод	0.10	-
2	361080.09	1186573.69	Аналитический метод	0.10	-
3	361081.04	1186578.73	Аналитический метод	0.10	-
4	361077.11	1186579.47	Аналитический метод	0.10	-
1	361076.15	1186574.43	Аналитический метод	0.10	-

3. Сведения о характерных точках части (частей) границы объекта

Обозначение характерных точек части границы	Координаты, м		Метод определения координат характерной точки	Средняя квадратическая погрешность положения характерной точки (Mt), м	Описание обозначения точки на местности (при наличии)
	X	Y			
1	2	3	4	5	6
-	-	-	-	-	-

### Раздел 3

#### Сведения о местоположении измененных (уточненных) границ объекта

1. Система координат -

2. Сведения о характерных точках границ объекта

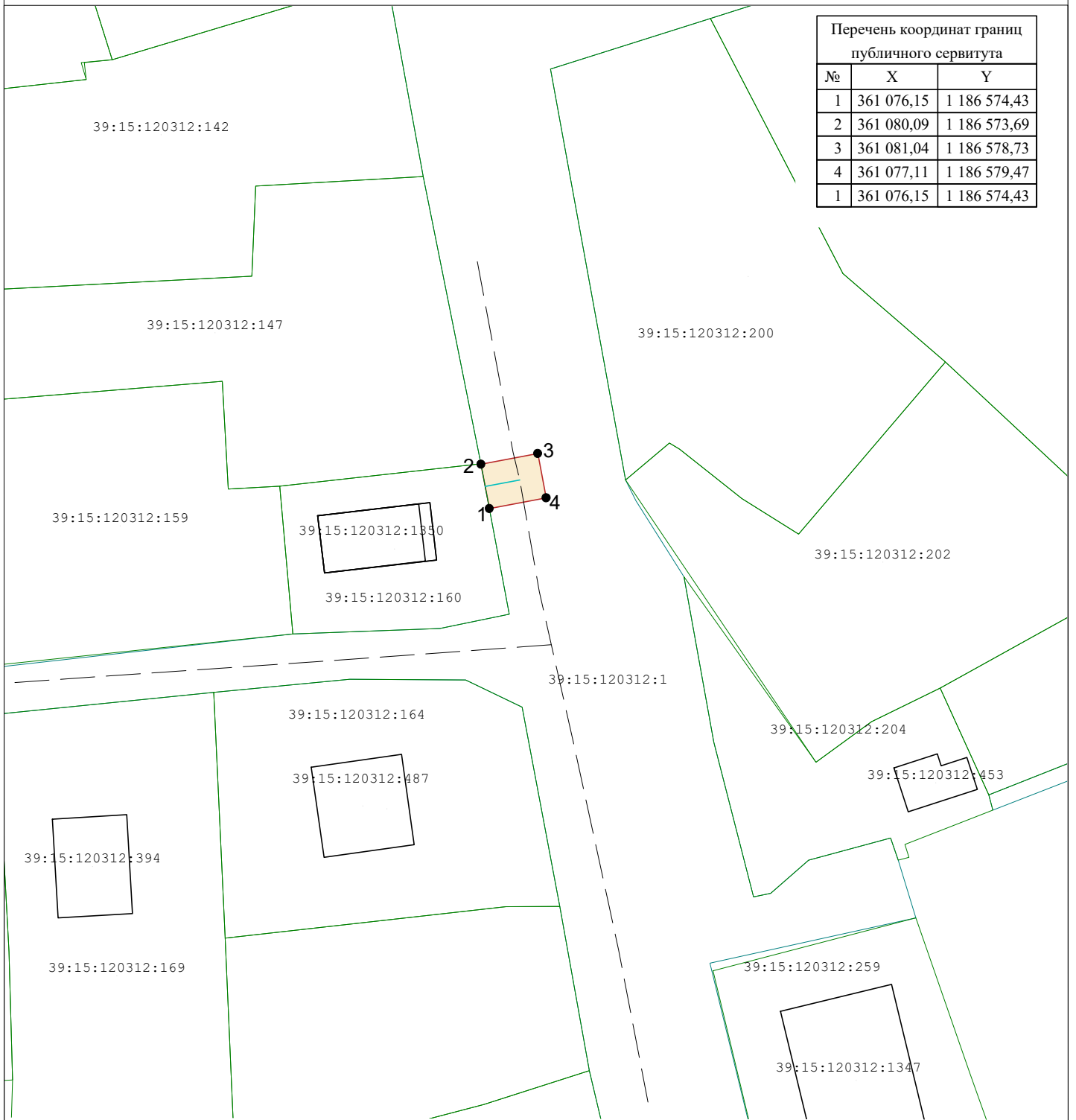
Обозначение характерных точек границ	Существующие координаты, м		Измененные (уточненные) координаты, м		Метод определения координат характерной точки	Средняя квадратическая погрешность положения характерной точки (Mt), м	Описание обозначения точки на местности (при наличии)
	X	Y	X	Y			
1	2	3	4	5	6	7	8
-	-	-	-	-	-	-	

3. Сведения о характерных точках части (частей) границы объекта

Обозначение характерных точек части границы	Существующие координаты, м		Измененные (уточненные) координаты, м		Метод определения координат характерной точки	Средняя квадратическая погрешность положения характерной точки (Mt), м	Описание обозначения точки на местности (при наличии)
	X	Y	X	Y			
1	2	3	4	5	6	7	8
-	-	-	-	-	-	-	

Схема границ  
публичного сервитута

Перечень координат границ публичного сервитута		
№	X	Y
1	361 076,15	1 186 574,43
2	361 080,09	1 186 573,69
3	361 081,04	1 186 578,73
4	361 077,11	1 186 579,47
1	361 076,15	1 186 574,43



Объект: Участок газопровода до границ земельного участка,  
расположенного по адресу: 236019, Калининградская обл, г Калининград,  
тер. СНТ Лесное, ул Лесная, д. 11, КН ЗУ 39:15:120312:160  
(вх. №10089/ПО от 19.11.2025г., пер.№39-02-0041214)

Кадастровые номера земельных участков,  
на которых расположен публичный сервитут: 39:15:120312:1  
Площадь публичного сервитута: 21 кв.м.

Цель установления публичного сервитута: для размещения газопровода

Заявитель \_\_\_\_\_

МП (подпись) (расшифровка подписи)

(подпись) (расшифровка подписи)

**УСЛОВНЫЕ ОБОЗНАЧЕНИЯ**

- красные линии
- испрашиваемый публичный сервитут
- кадастровый участок
- граница кадастрового квартала
- граница населенного пункта
- ось строящегося газопровода
- ось газопровода