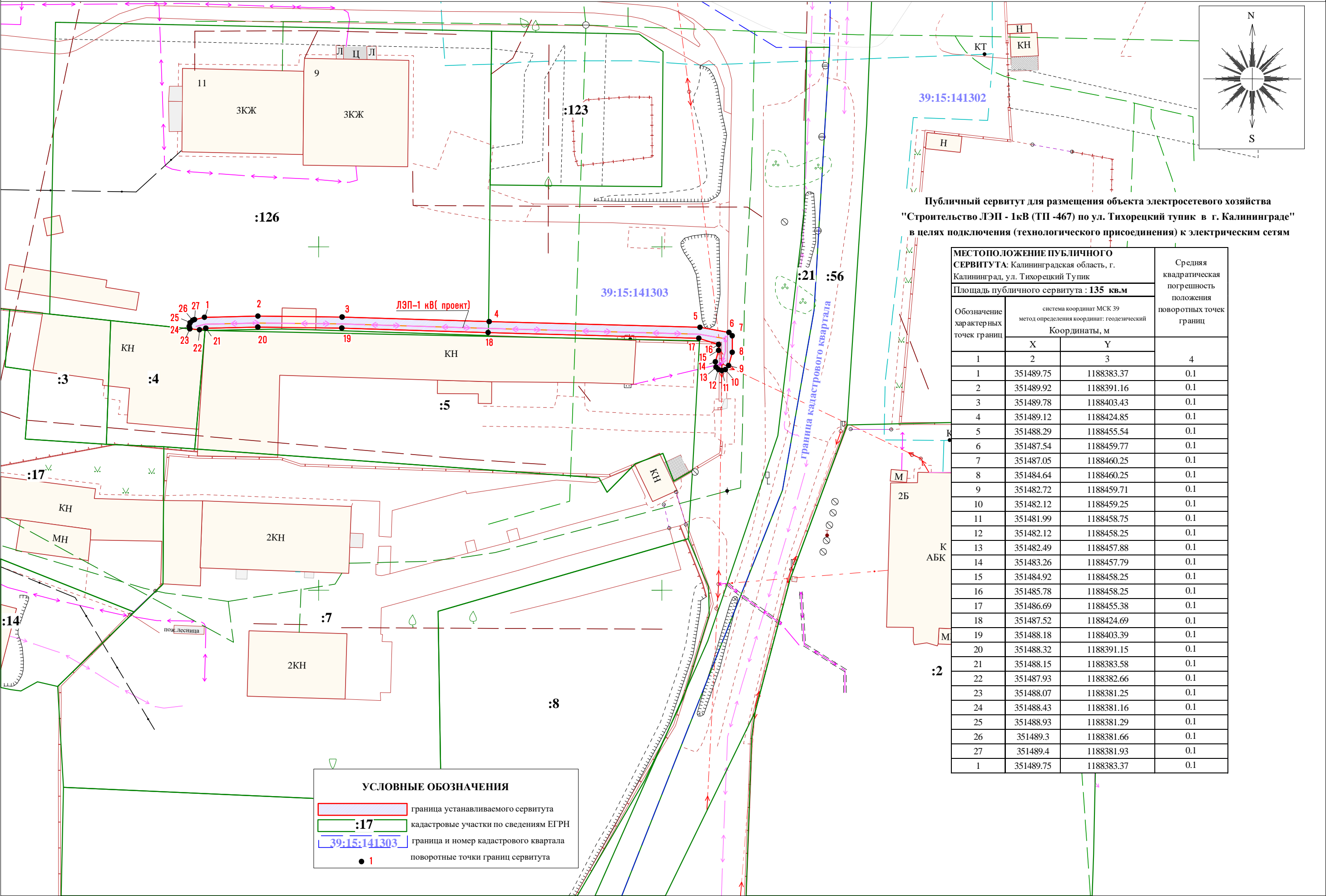


СХЕМА РАСПОЛОЖЕНИЯ ГРАНИЦ ПУБЛИЧНОГО СЕРВИТУТА



Публичный сервитут для размещения объекта электросетевого хозяйства  
"Строительство ЛЭП - 1кВ (ТП -467) по ул. Тихорецкий тупик в г. Калининграде"  
в целях подключения (технологического присоединения) к электрическим сетям

| МЕСТОПОЛОЖЕНИЕ ПУБЛИЧНОГО СЕРВИТУТА: Калининградская область, г. Калининград, ул. Тихорецкий Тупик |   |            | Средняя<br>квадратическая<br>погрешность<br>положения<br>поворотных точек<br>границ |
|--|---|------------|---|
| Площадь публичного сервитута : 135 кв.м  |   |            |   |
| Обозначение<br>характерных<br>точек границ   | система координат МСК 39<br>метод определения координат: геодезический<br>Координаты, м |            |   |
|  | X   | Y          |   |
| 1  | 2   | 3          | 4   |
| 1  | 351489.75   | 1188383.37 | 0.1   |
| 2  | 351489.92   | 1188391.16 | 0.1   |
| 3  | 351489.78   | 1188403.43 | 0.1   |
| 4  | 351489.12   | 1188424.85 | 0.1   |
| 5  | 351488.29   | 1188455.54 | 0.1   |
| 6  | 351487.54   | 1188459.77 | 0.1   |
| 7  | 351487.05   | 1188460.25 | 0.1   |
| 8  | 351484.64   | 1188460.25 | 0.1   |
| 9  | 351482.72   | 1188459.71 | 0.1   |
| 10   | 351482.12   | 1188459.25 | 0.1   |
| 11   | 351481.99   | 1188458.75 | 0.1   |
| 12   | 351482.12   | 1188458.25 | 0.1   |
| 13   | 351482.49   | 1188457.88 | 0.1   |
| 14   | 351483.26   | 1188457.79 | 0.1   |
| 15   | 351484.92   | 1188458.25 | 0.1   |
| 16   | 351485.78   | 1188458.25 | 0.1   |
| 17   | 351486.69   | 1188455.38 | 0.1   |
| 18   | 351487.52   | 1188424.69 | 0.1   |
| 19   | 351488.18   | 1188403.39 | 0.1   |
| 20   | 351488.32   | 1188391.15 | 0.1   |
| 21   | 351488.15   | 1188383.58 | 0.1   |
| 22   | 351487.93   | 1188382.66 | 0.1   |
| 23   | 351488.07   | 1188381.25 | 0.1   |
| 24   | 351488.43   | 1188381.16 | 0.1   |
| 25   | 351488.93   | 1188381.29 | 0.1   |
| 26   | 351489.3  | 1188381.66 | 0.1   |
| 27   | 351489.4  | 1188381.93 | 0.1   |
| 1  | 351489.75   | 1188383.37 | 0.1   |