

**АКТ О НЕОБХОДИМОСТИ ВЫРУБКИ (СНОСА), ПЕРЕСАДКИ И ОБРЕЗКИ
ЗЕЛЕННЫХ НАСАЖДЕНИЙ**

№ а-АОН-443 от « 03 » апреля 2026 года

Выдан: **ООО «ЖЭУ-23», 236029, г. Калининград, ул. Нарвская, д. 53, кв. 1а**

*(ФИО либо наименование юридического лица - собственника, землевладельца, землепользователя,
арендатора земельного участка, почтовый индекс, адрес)*

На основании акта обследования зеленых насаждений: № а-ОЗН-487 от «02» апреля 2026 года,

в срок (период) **не позднее 1 (одного) месяца с момента получения данного акта**

установленный (предписанный) срок (период) выполнения работ

на земельном участке, расположенном: **ул. Озерная, 2**

(адрес, адресные ориентиры земельного участка, кадастровый номер (при наличии))

в целях: **предотвращения аварийной ситуации**

разрешено (необходимо) выполнение следующих работ:

№ п/п	№ на схеме	Порода, вид зеленых насаждений	Диаметр ствола, см (на высоте 1,3 м для деревьев), возраст, лет (для кустарников)	Описание состояния	Мероприятия вырубка (снос), и/или обрезка зеленых насаждений
1	5	Клен		Ветви касаются стен, окон и остекления балконов МКД	Обрезка ветвей, касающихся стен, окон и остекления балконов МКД
2	6	Алыча	11,19	Ветви касаются стен, окон МКД	Обрезка ветвей, касающихся стен, окон МКД
Итого: 2 шт. обрезка ветвей					

Приложение:

1. копия акта обследования зеленых насаждений № а-ОЗН-487 от 02.04.2026

2. схема произрастания зеленых насаждений;

3. фотофиксация зеленых насаждений.

Председатель комитета городского хозяйства и строительства администрации городского округа «Город Калининград»


(подпись)

/М.В. Федосеев/
(ФИО)



Оригинал акта о необходимости вырубки (сноса), пересадки и обрезки зеленых насаждений подлежит возврату в комитет городского хозяйства и строительства администрации городского округа «Город Калининград» в течение 5 рабочих дней после выполнения работ по вырубке (сносу), пересадке и обрезке зеленых насаждений.

Оригинал акта о необходимости вырубки (сноса), пересадки и обрезки зеленых насаждений с приложением акта освидетельствования места вырубки (сноса) зеленых насаждений подлежит хранению в комитете городского хозяйства и строительства администрации городского округа «Город Калининград» в установленном порядке.

УТВЕРЖДАЮ

Председатель комиссии по учету и вырубке (сносу) зеленых насаждений и компенсационному озеленению на территории городского округа «Город Калининград»

Орлов А. В.

(фамилия, инициалы)

АКТ ОБСЛЕДОВАНИЯ ЗЕЛЕННЫХ НАСАЖДЕНИЙ

№ а-ОЗН- 487 от « 04 » апреля 20 26 года

Комиссией по учету и вырубке (сносу) зеленых насаждений и компенсационному озеленению на территории городского округа «Город Калининград» в составе:

Ведущего инженера отдела по обследованию зеленых насаждений
МКУ «Калининградская служба заказчика» Федоровой О. О.
(должность, фамилия, инициалы)

Начальника отдела по обследованию зеленых насаждений МКУ «Калининградская
служба заказчика» Полянской А. С.
(должность, фамилия, инициалы)

на основании

задания на проведение оперативного обследования в связи с обращением
юридического лица (№ в-КГХиС-1950 от 23.03.2026)

ООО «ЖЭУ-23», 236029, г. Калининград, ул. Нарвская, д. 53, кв. 1а

в целях

оперативного обследования

проведено обследование зеленых насаждений, произрастающих на земельном участке, расположенном:

ул. Озерная, 2

Результаты обследования зеленых насаждений:

На придомовой территории произрастают зеленые насаждения, в том числе:

№ п/п	№ на схеме	Порода зеленых насаждений	Экол. цен., балл	Диаметр ствола, см (на высоте 1,3 м для деревьев) / возраст, лет (для кустарников)	Оценка (описание) состояния зеленого насаждения	Рекомендуемые мероприятия
1	4	Клен			Ослабленное состояние. Гниль, дупла, наклон, сухие ветви отсутствуют. Ствол пророс через ограждение.	Отсутствуют.
2	5	Клен			Ветви касаются стен, окон и остекления балконов МКД.	Обрезка ветвей, касающихся стен, окон и остекления балконов МКД.
3	6	Алыча		11, 19	Разросшаяся крона. Ветви касаются стен и окон МКД.	Формовочная обрезка. Обрезка ветвей, касающихся стен и окон МКД.
4	7	Алыча		8, 20, 18, 8	Разросшаяся крона.	Формовочная обрезка.

На придомовой территории по вышеуказанному адресу требуется выполнение работ по формовочной обрезке кустарников, поднятию крон зеленых насаждений и удалению прикорневой поросли.

Приложение:

1. Схема расположения зеленых насаждений.
2. Фотофиксация зеленых насаждений.

Заместитель председателя комиссии:

Начальник отдела озеленения управления благоустройства, озеленения и экологии комитета городского хозяйства и строительства администрации городского округа «Город Калининград»

(должность, подпись, фамилия, инициалы)

 **О. А. Семибратова**

Члены комиссии:

Ведущий инженер

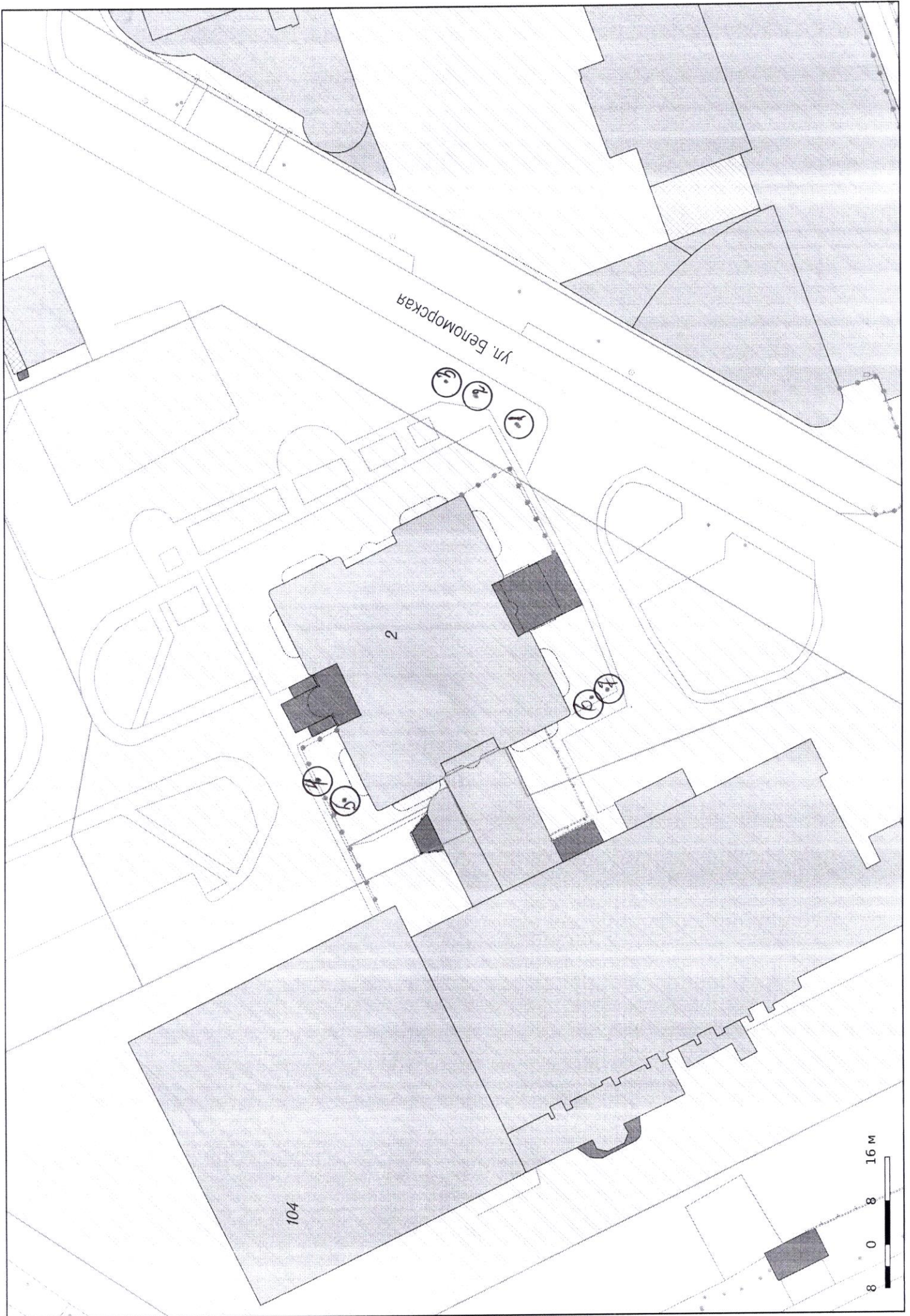
(должность, подпись, фамилия, инициалы)

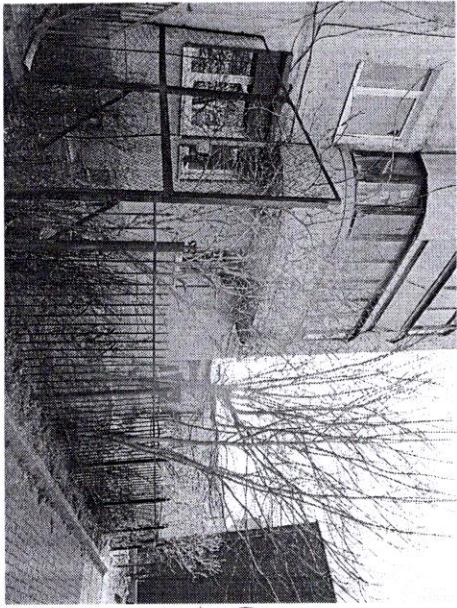
 **О. О. Федорова**

Начальник отдела

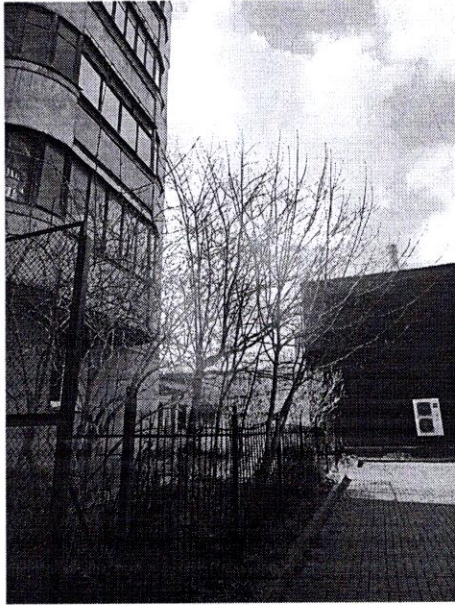
(должность, подпись, фамилия, инициалы)

 **А. С. Полянская**

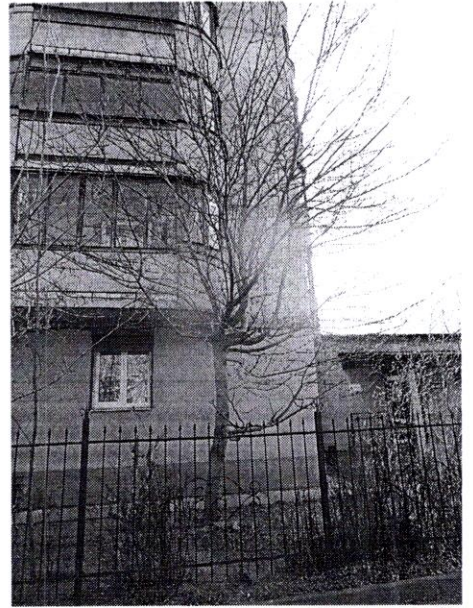




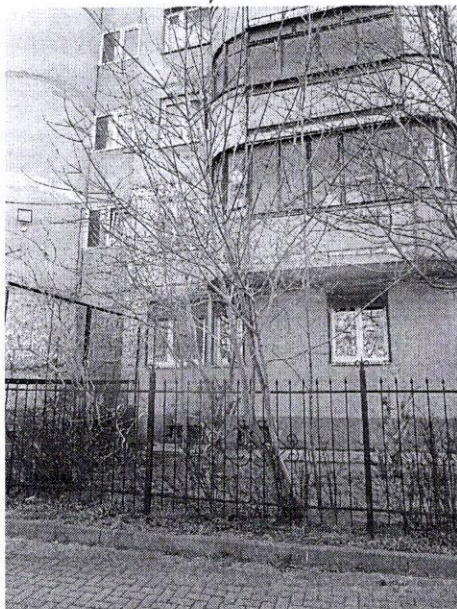
4,5



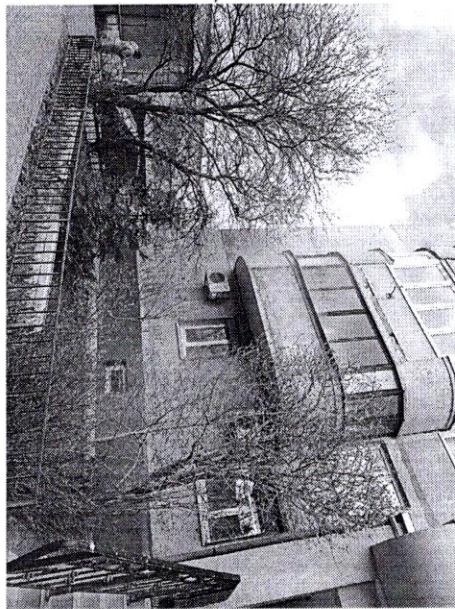
4,5



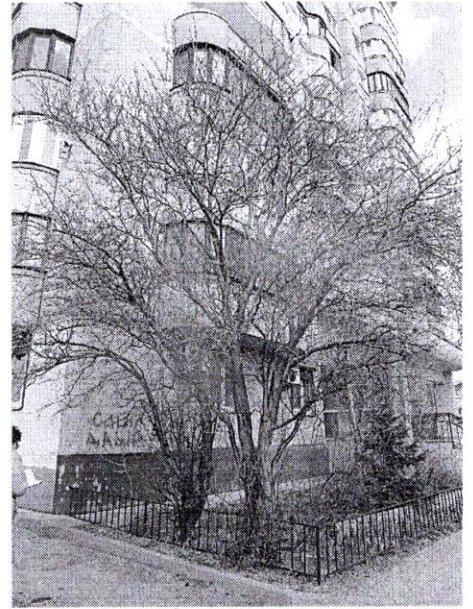
5



4



6,7



6,7