

1

«Утверждаю»

Утверждаю:

заместитель главы администрации,
председатель комитета городского хозяйства и
строительства администрации городского
округа «Город Калининград»


М.В. Федосеев
М.П. "04"  20 год.



ПРОЕКТ КОМПЕНСАЦИОННОГО ОЗЕЛЕНЕНИЯ

на земельном участке с кадастровыми номером

39:15:130817:872, Калининградская обл., г Калининград, ул. Богатырская, д 7.

Заказчик: Макаров Сергей Алексеевич

Исполнитель

(ОГРНИП: 318732500031878)

Тел. +7(927)8286526

Email: IPLiyasov@yandex.ru



ИП Лиясов А.И.

Калининград
2026 г.

038-19/ур-11
от 14.05.26

1. Общие сведения

Проект компенсационного озеленения разработан в соответствии с требованиями:

- Законом Калининградской области от 21 декабря 2006 года N 100 «Об охране зеленых насаждений»;

- Постановлением Правительства Калининградской области от 05.10.2022 №520 «О внесении изменений в Постановление Правительства Калининградской области от 19.03.2007 №118 «Об определении норматива и порядка исчисления компенсационной стоимости зеленых насаждений и объектов озеленения на территории Калининградской области»;

- Постановлением Правительства Калининградской области от 05.10.2022 №521 «Об определении экологической ценности видов (пород) зеленых насаждений и правил замены видов (пород) зеленых насаждений при проведении компенсационного озеленения на территории Калининградской области»;

- Приказом Министерства природных ресурсов и экологии Калининградской области от 01.09.22г. №426 «О порядке согласования проектов компенсационного озеленения»;

- Методическими рекомендациями по созданию, содержанию и воспроизводству зеленых насаждений на территории общего пользования ГО «Город Калининград» от 20.05.2021 г. № П-КТХ-47;

- Правилами благоустройства территории городского округа «Город Калининград», утвержденные решением городского округа «Город Калининград» от 30.06.2021г. № 182;

- Решением городского Совета депутатов города Калининграда от 04.03.2020г. №42 «Об утверждении Порядка выдачи разрешительной документации на вырубку (снос), обрезку и/или пересадку зеленых насаждений на территории городского округа «Город Калининград».

Сведения о земельных участках, на которых предполагается вырубка (снос), а также воспроизводство зеленых насаждений:

кадастровый номер: 39:15:130817:872

адрес: Калининградская область, г Калининград, ул. Богатырская, д 7.

категория земель: Земли населенных пунктов;

виды разрешенного использования: для индивидуального жилищного строительства;

Сведения о собственниках/правообладателях земельного участка: Макаров Сергей Алексеевич.

Сведения о земельном участке, на котором предполагается высадка зеленых насаждений:

кадастровый номер 39:15:130817:431

адрес: Калининградская обл., г. Калининград, ул. М. Лесная.

категория земель: Земли населенных пунктов;

виды разрешенного использования: под ландшафтный парк;

Сведения о собственниках/правообладателях земельного участка: МБУ «Дирекция ландшафтных парков».

Инва. № подл.	Подп. и дата	Подп. и дата	Инва. № дубл.	Подп. и дата	Взам. Инв. №	Инва. №	Изм.	Лист	№ докум.	Подп.	Дата	18-05/26-ПКО-К	Лист	3
---------------	--------------	--------------	---------------	--------------	--------------	---------	------	------	----------	-------	------	----------------	------	---

2. Пояснительная записка

Компенсационное озеленение проводится в соответствии с настоящим проектом компенсационного озеленения, утвержденным органом местного самоуправления в установленном им порядке до выдачи разрешительной документации на вырубку (снос), обрезку и/или пересадку зеленых насаждений.

Проект компенсационного озеленения разработан на основе исходных данных:

- акта обследования зеленых насаждений от «22» января 2026 года № а-ОЗН-93;
- перечетной ведомости зеленых насаждений от «23» января 2026 года № ПВ-14

и материалов по застройке, коммуникациям, существующей архитектурно-планировочной ситуации, а также на основании результатов обследования зеленых насаждений.

Вырубка насаждений, произрастающих на земельном участке *по ул. Богатырской, 7* (39:15:130817:872) в г. Калининград, осуществляется в соответствии п. 1 статьи 4 Закона Калининградской области от 21 декабря 2006 года N 100 «Об охране зеленых насаждений».

При осуществлении строительства под вырубку (снос) попадает 2 дерева. Площадь вырубаемых деревьев в границах земельного участка составляет 24,0 кв.м. (менее 100 кв.м.)

№ п.п.	Наименование вида	№ на подеревной съемке	Кол-во, шт./м.п.	Экологическая ценность вида (породы), балл		Группа ценности в соответствии с постановлением № 520 от 5.10.2022
				Ед.	Всего	
ВЫРУБКА ДЕРЕВЬЕВ						
1	Береза повислая (не инвазивный вид)	1/2	2	10	20	II
ИТОГО:			2		20	

Общая экологическая ценность видов (пород) зеленых насаждений составляет 20 баллов.

По группам ценности вырубаемое дерево относится к II группе ценности – 2 шт.

Место расположение вырубаемых и высаживаемых деревьев определено в графической части настоящего проекта. (Лист 2).

Компенсационное озеленение предусматривается в отношении всех планируемых к сносу зеленых насаждений.

Взамен вырубаемых деревьев предусматривается компенсационное озеленение путем посадки саженцев, соответствующих количеству и параметрам вырубаемых зеленых насаждений, *на земельном участке с КН 39:15:130817:431 по ул. М. Лесная.*

В соответствии с требованиями Закона Калининградской области № 100 «Об охране зеленых насаждений» от 21.12.2006г настоящим проектом компенсационного озеленения запланирована компенсационная посадка зеленых насаждений в количестве: деревьев – 2 шт., на территории земельного участка с кадастровым номером 39:15:130817:431, категория земель: Земли населенных пунктов; виды разрешенного использования: под ландшафтный парк, расположенного в пределах 500-метровой зоны от места запланированной вырубки.

При подборе породного состава высаживаемых зеленых насаждений проектом предусмотрено соблюдение принципа равноценной компенсационной посадки по группам декоративности в соответствии с постановлением Правительства Калининградской области от 19.03.2007г № 118 (в редакции от 05.10.2022 № 520) и постановлением Правительства Калининградской области от 05.10.2022 №521 «Об определении экологической ценности видов (пород) зеленых насаждений и правил замены видов (пород) зеленых насаждений при проведении компенсационного озеленения на территории Калининградской области».

Подп. и дата
Инв. № дубл.
Взам. Инв. №
Подп. и дата
Инв. № подл.

Изм.	Лист	№ докум.	Подп.	Дата	18-05/26-ПКО-К	Лист
						4

ВЕДОМОСТЬ КОМПЕНСАЦИОННОГО ОЗЕЛЕНЕНИЯ									
№ п.п	Наименование вида	Ед. изм.	Кол-во	Экологическая ценность вида (породы), балл		Группа ценности в соответствии с постановлением № 520 от 5.10.2022	Высота ствола, не менее (м.)	Обхват ствола на высоте 1,0 м., не менее (см.)	Примечание
				Ед.	Всего				
1	Вяз шершавый Кампердоуни (не инвазивный вид)	шт.	2	10	20	II	2,5-3,0	8-10	
ИТОГО:		шт.	2		20				

Компенсационное озеленение выполняется в соответствии с требованиями п. 9 СП 42.13330.2016 «Градостроительство. Планировка и застройка городских и сельских поселений» (актуализированная редакция СНиП 2.07.01-89*) - расстояние между стволом дерева и несущей стеной здания/ сооружения (не менее 5 м для деревьев), инженерных коммуникаций (не менее 2 м для деревьев), края тротуара (не менее 0,7 м для деревьев), а так же на расстоянии не менее 6м от существующих зеленых насаждений.

Посадочный материал для озеленения должен быть только из питомника и соответствовать требованиям по качеству и параметрам, установленным для саженцев деревьев и кустарников государственным стандартом (ГОСТ Р 59370-2021).

Срок компенсационного озеленения: до 01.05.2027 г. (но не позднее срока действия порубочного билета).

Саженцы деревьев для посадки должны быть с закрытой корневой системой в контейнерах (объем контейнера - не менее 70 литров), иметь ровный прямой ствол, здоровую, нормально развитую корневую систему с хорошо выраженной скелетной частью. Саженцы деревьев должны иметь симметричную крону, очищенную от сухих и поврежденных ветвей. На саженцах не должно быть механических повреждений и признаков повреждения болезнями и вредителями.

Для всех высаживаемых деревьев в посадочную яму предусмотреть внесение растительной земли не менее 50% объема посадочной ямы.

После посадки организовать механическое закрепление («заякоривание») каждого высаженного дерева в грунте комплектом из трех кольев с подвязыванием саженца к кольям креплением «восьмеркой» 3-х растяжек из тканевой ленты шириной не менее 3 см. Для мягкой манжеты-прокладки использовать мешковину. Диаметр окоренных импрегнированных колея – не менее 5,0 см, высота - 1,5 м над уровнем земли после установки (общая высота - не менее 2,0 м). Для выполнения полива саженцев сформировать приствольные лунки диаметром не менее 0,5 м и установить защитные манжеты на стволы для предохранения саженцев от механических повреждений при окосе.

Посадку и дальнейший уход за высаженными и пересаженными саженцами и газоном, организовать (до момента передачи зеленых насаждений собственнику или пользователю земельного участка, на котором выполнено компенсационное озеленение) в соответствии с Правилами создания, охраны и содержания зеленых насаждений в городах Российской Федерации от 15.12.1999 № 153 (МДС 13-5.2000).

Подп. и дата	
Инв. № дубл.	
Взам. Инв. №	
Подп. и дата	
Инв. № подл.	

Изм.	Лист	№ докум.	Подп.	Дата	18-05/26-ПКО-К	Лист
						5

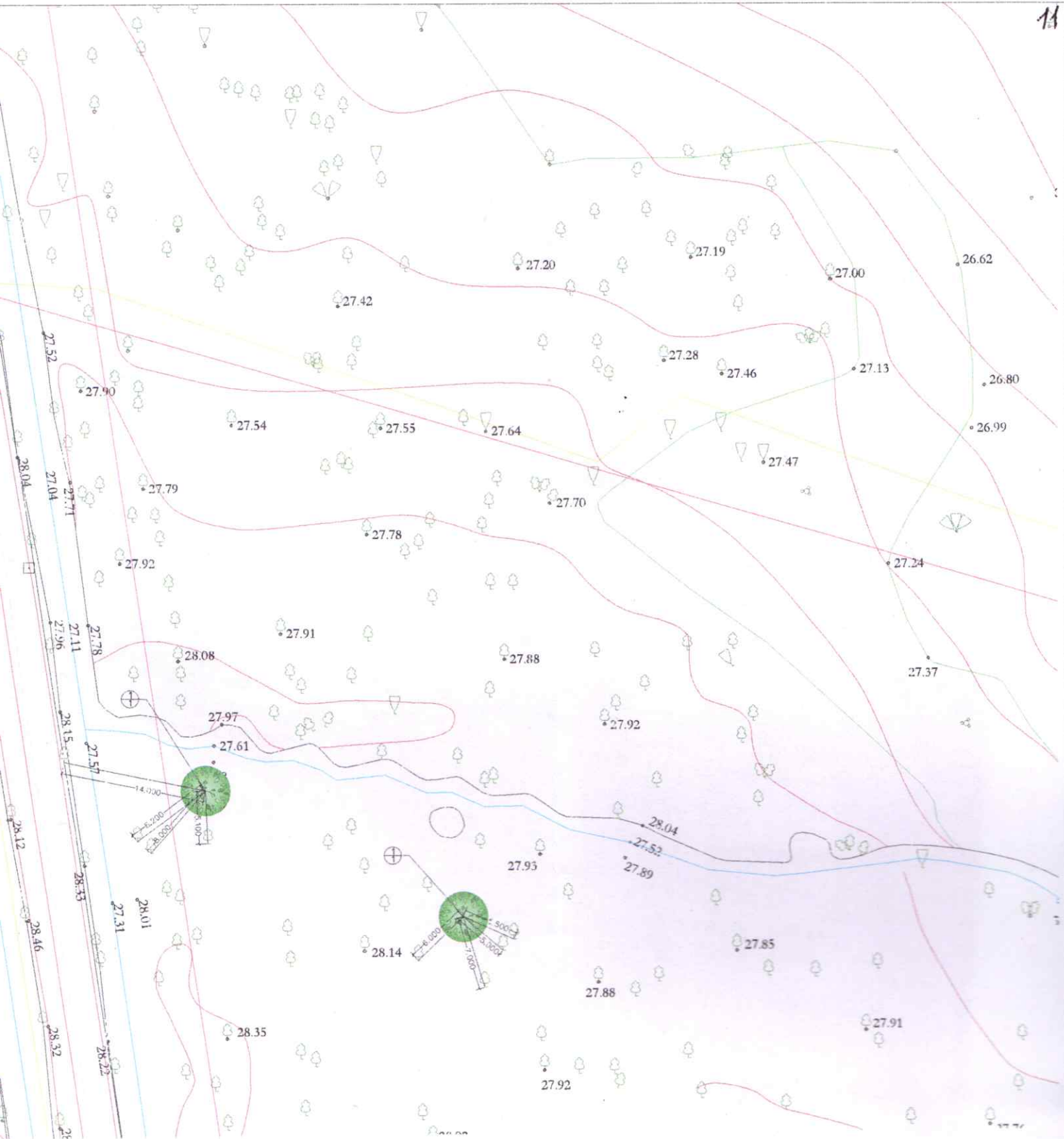


Схема получения путем выполнения топографической съемки методом спутниковых геодезических определений, с применением спутниковой геодезической аппаратуры в режиме реального времени RTK (Real Time Kinematic)

Система координат МСК-39

						18-05/26-ПКО-К			
						Земельный участок с кадастровым номером 39:15:130817:431 расположенный по адресу: Калининградская область, г. Калининград, ул. М. Лесная.			
Изм.	Кол.уч.	Лист	№ док.	Подп.	Дата	Проект компенсационного озеленения	Масштаб	Лист	Листов
							1:500	1	1
Нач. отдела						Лясков А.И.			
						Посадочный план, совмещенный с разбивочным планом и сводным планом сетей инженерных коммуникаций (масштаб 1:500)			