

АКТ О НЕОБХОДИМОСТИ ВЫРУБКИ (СНОСА), ПЕРЕСАДКИ И ОБРЕЗКИ
ЗЕЛЕННЫХ НАСАЖДЕНИЙ

№ а-АОН- 8Н7 от « 17 » апреля 2026 года

Выдан: МАДОУ ЦРР д/с № 43, 236011, г. Калининград, бул. Л. Шевцовой, д. 49

(ФИО либо наименование юридического лица - собственника, землевладельца, землепользователя,
арендатора земельного участка, почтовый индекс, адрес)

На основании акта обследования зеленых насаждений: № а-ОЗН-597 от « 15 » апреля 2026 года,
в срок (период) не позднее 1 (одного) месяца с момента получения данного акта

установленный (предписанный) срок (период) выполнения работ

на земельном участке, расположенном: бул. Л. Шевцовой, 49

(адрес, адресные ориентиры земельного участка, кадастровый номер (при наличии))

В целях: осуществления санитарных рубок

разрешено (необходимо) выполнение следующих работ:

№ п/п	№ на схеме	Порода, вид зеленых насаждений	Диаметр ствола, см (на высоте 1,3 м для деревьев), возраст, лет (для кустарников)	Описание состояния	Мероприятия вырубка (снос), и/или обрезка зеленых насаждений
1	4	Ива козья	48	Сильно ослабленное состояние: усыхание кроны, обширная стволовая гниль, буровая мука, обильно заселена стволовыми вредителями, угрожает падением, представляет угрозу жизни и здоровью граждан, а также причинения ущерба имуществу, больная, не подлежащая лечению и оздоровлению	Вырубка с корчевкой пня
2	12	Яблоня обыкновенная	22	Сильно ослабленное состояние: глубокая стволовая, прикорневая гниль, дупла, заселена стволовыми вредителями, угрожает падением, представляет угрозу жизни и здоровью граждан, а также причинения ущерба имуществу, больная, не подлежащая лечению и оздоровлению	Вырубка с корчевкой пня
Итого: 2 шт. – вырубка с корчевкой пня					

Приложение:

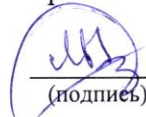
1. копия акта обследования зеленых насаждений № а-ОЗН-597 от 15.04.2026;

2. схема произрастания зеленых насаждений;

3. фотофиксация зеленых насаждений;

4. проект компенсационного озеленения (выполнить в течение года с момента выдачи разрешительной документации (исполнитель - МКУ «Калининградская служба заказчика»).

Заместитель главы администрации,
председатель комитета городского хозяйства и строительства
администрации городского округа
«Город Калининград»


(подпись)

/М.В. Федосеев/
(ФИО)



Оригинал акта о необходимости вырубki (сноса), пересадки и обрезки зеленых насаждений подлежит возврату в комитет городского хозяйства и строительства администрации городского округа «Город Калининград» в течение 5 рабочих дней после выполнения работ по вырубке (сносу), пересадке и обрезке зеленых насаждений.

Оригинал акта о необходимости вырубki (сноса), пересадки и обрезки зеленых насаждений с приложением акта освидетельствования места вырубki (сноса) зеленых насаждений подлежит хранению в комитете городского хозяйства и строительства администрации городского округа «Город Калининград» в установленном порядке.

УТВЕРЖДАЮ

Председатель комиссии по учету и вырубке (сносу) зеленых насаждений и компенсационному озеленению на территории городского округа «Город Калининград»

Орлов А.В.

(фамилия, инициалы)

АКТ ОБСЛЕДОВАНИЯ ЗЕЛЕННЫХ НАСАЖДЕНИЙ

№ а-ОЗН- 597 от « 15 » апреля 20 26 года

Комиссией по учету и вырубке (сносу) зеленых насаждений и компенсационному озеленению на территории городского округа «Город Калининград» в составе:

Ведущего инженера отдела по обследованию зеленых насаждений
МКУ «Калининградская служба заказчика» **Борзенковой Е. О.**

(должность, фамилия, инициалы)

Начальника отдела по обследованию зеленых насаждений МКУ «Калининградская служба заказчика» **Полянской А. С.**

(должность, фамилия, инициалы)

на основании

задания на проведение оперативного обследования в связи с обращением юридического лица (№ в-КГХиС-1881 от 19.03.2026)

МАДОУ ЦРР д/с № 43, 236011, г. Калининград, бул. Л. Шевцовой, д. 49

в целях

оперативного обследования

проведено обследование зеленых насаждений, произрастающих на земельном участке, расположенном:

бул. Л. Шевцовой, 49

Результаты обследования зеленых насаждений:

На территории детского сада произрастают зеленые насаждения, в том числе:

№ п/п	№ на схеме	Порода зеленых насаждений	Экол. цен., балл	Диаметр ствола, см (на высоте 1,3 м для деревьев) / возраст, лет (для кустарников)	Оценка (описание) состояния зеленого насаждения	Рекомендуемые мероприятия
1	1	Осина			В кроне присутствуют сухие ветви.	Вырезка сухих ветвей.
2	4	Ива козья		48	Сильно ослабленное состояние: усыхание кроны, обширная стволовая гниль, буровая мука, обильно заселена стволовыми вредителями, угрожает падением, представляет угрозу жизни и здоровью граждан, а также причинения ущерба имуществу, больная, не подлежащая лечению и оздоровлению.	Санитарная рубка.
3	10	Клен			В кроне присутствуют сухие ветви.	Вырезка сухих ветвей.

4	12	Яблоня обыкновенная		22	Сильно ослабленное состояние: глубокая стволовая, прикорневая гниль, дупла, заселена стволовыми вредителями, угрожает падением, представляет угрозу жизни и здоровью граждан, а также причинения ущерба имуществу, больная, не подлежащая лечению и оздоровлению.	Санитарная рубка.
---	----	------------------------	--	----	--	-------------------

5	2	Тополь		29, 32, 30	Сильно разросшаяся крона.	Омолаживающая обрезка на высоту 10 м с сохранением скелетных ветвей не менее 1/3 их длины.
6	3	Ива		12, 20, 13, 22	Сильно разросшаяся крона.	Омолаживающая обрезка на высоту 4 м с сохранением скелетных ветвей не менее 1/3 их длины.
7	5	Тополь		39	Сильно разросшаяся крона.	Омолаживающая обрезка на высоту 9 м с сохранением скелетных ветвей не менее 1/3 их длины.
8	6	Липа		28	Сильно разросшаяся крона.	Омолаживающая обрезка на высоту 6 м с сохранением скелетных ветвей не менее 1/3 их длины.
9	7	Липа		23	Сильно разросшаяся крона.	Омолаживающая обрезка на высоту 6 м с сохранением скелетных ветвей не менее 1/3 их длины.
10	8	Липа		24	Сильно разросшаяся крона.	Омолаживающая обрезка на высоту 6 м с сохранением скелетных ветвей не менее 1/3 их длины.
11	9	Альча		13, 11, 12, 13	Разросшаяся крона. Ветви касаются крыши беседки.	Формовочная обрезка. Обрезка ветвей, касающихся крыши беседки.
12	11	Липа		19	Сильно разросшаяся крона.	Омолаживающая обрезка на высоту 6 м с

						сохранением скелетных ветвей не менее 1/3 их длины.
13	14	Липа		28, 24, 25	Сильно разросшаяся крона.	Омолаживающая обрезка на высоту 8 м с сохранением скелетных ветвей не менее 1/3 их длины.
14	15	Липа		35	Сильно разросшаяся крона.	Омолаживающая обрезка на высоту 8 м с сохранением скелетных ветвей не менее 1/3 их длины.
15	16	Липа		30, 22, 19	Сильно разросшаяся крона.	Омолаживающая обрезка на высоту 8 м с сохранением скелетных ветвей не менее 1/3 их длины.
16	17	Ива		19, 15, 11, 17, 9, 20, 15	Сильно разросшаяся крона.	Омолаживающая обрезка на высоту 5 м с сохранением скелетных ветвей не менее 1/3 их длины.

Приложение:

1. Схема расположения зеленых насаждений.
2. Фотофиксация зеленых насаждений.

Заместитель председателя комиссии:

Начальник отдела озеленения управления благоустройства, озеленения и экологии комитета городского хозяйства и строительства администрации городского округа «Город Калининград» **О. А. Семибратова**

(должность, подпись, фамилия, инициалы)

Члены комиссии:

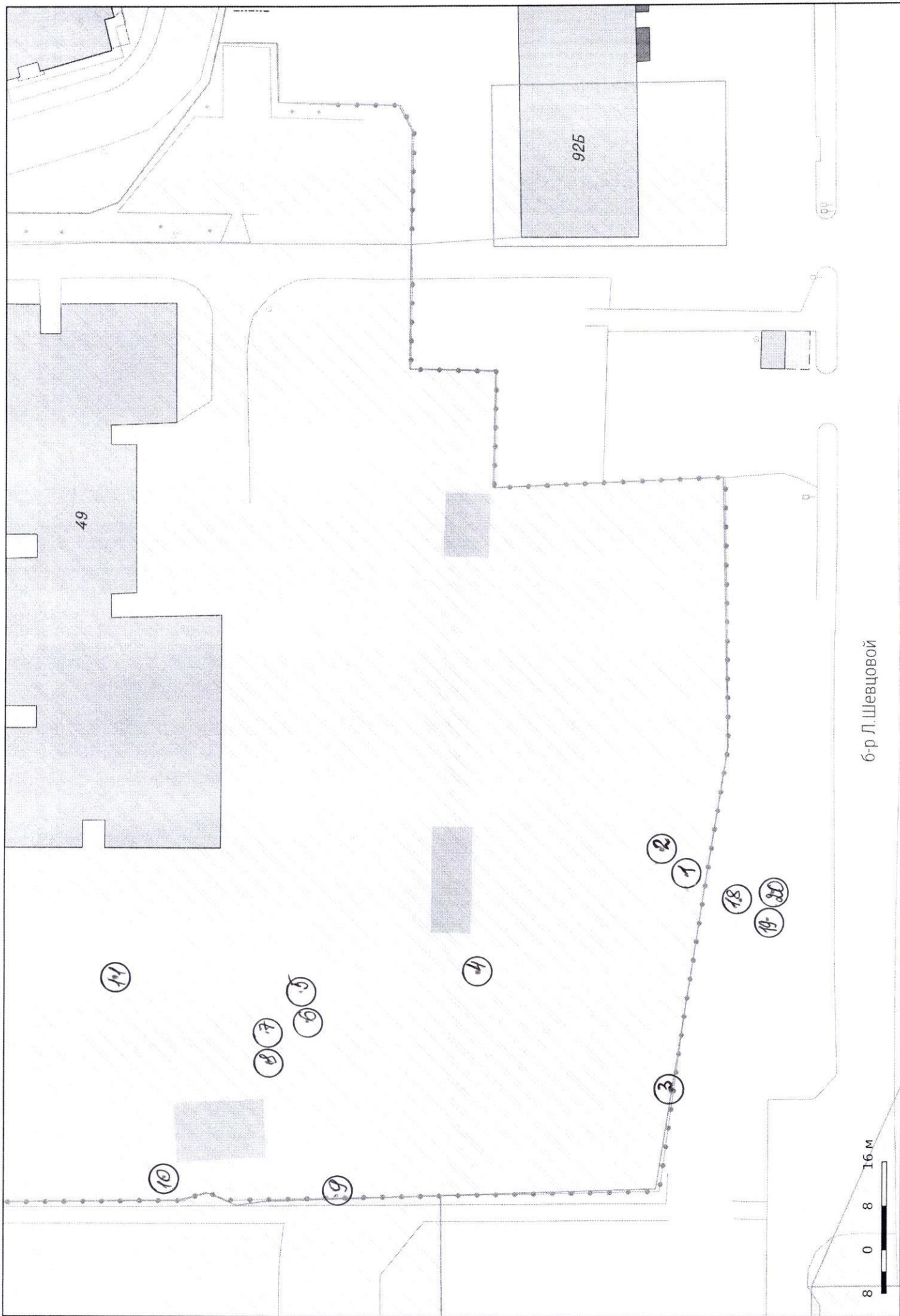
Ведущий инженер **Е. О. Борзенкова**

(должность, подпись, фамилия, инициалы)

Начальник отдела*

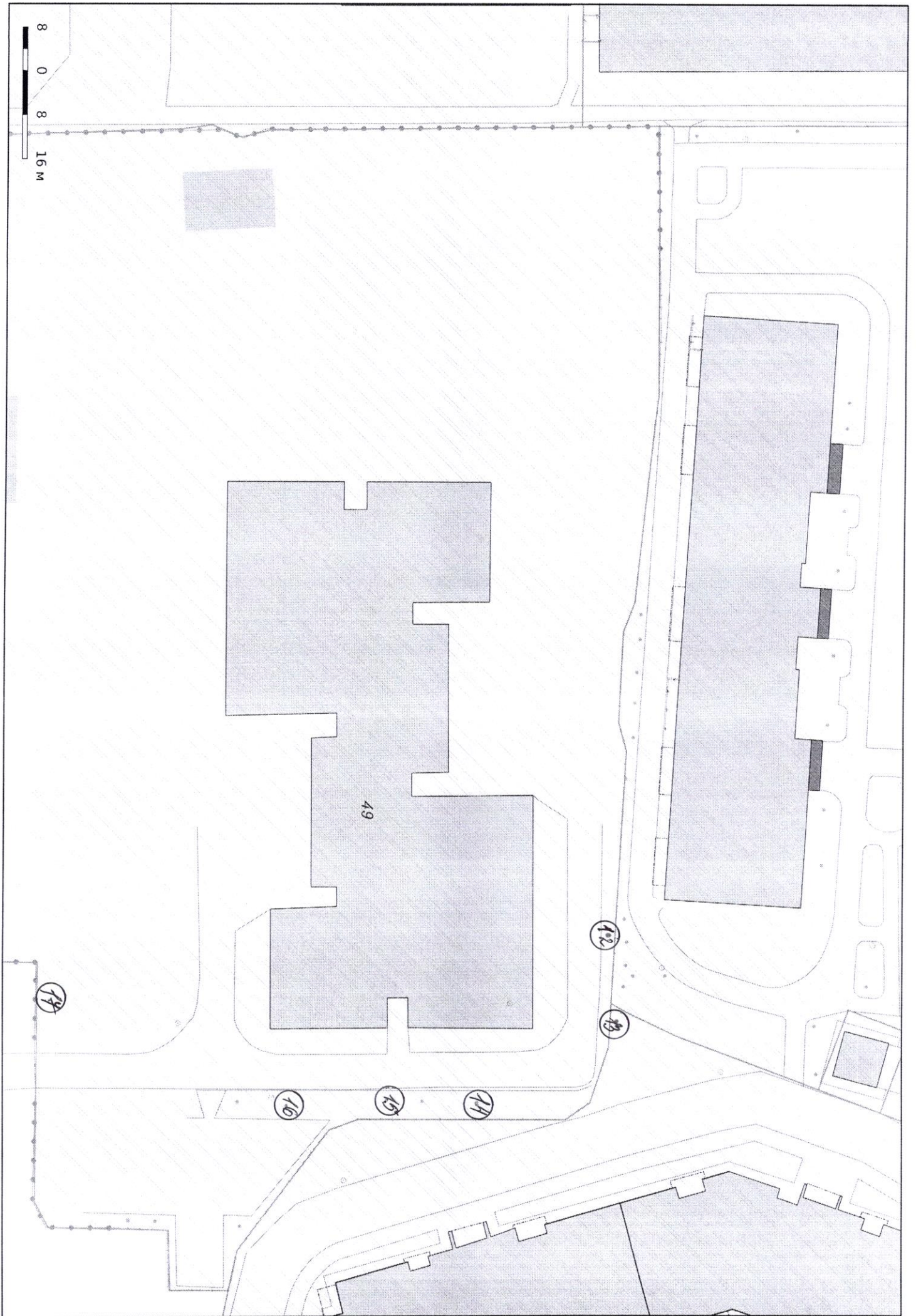
(должность, подпись, фамилия, инициалы)

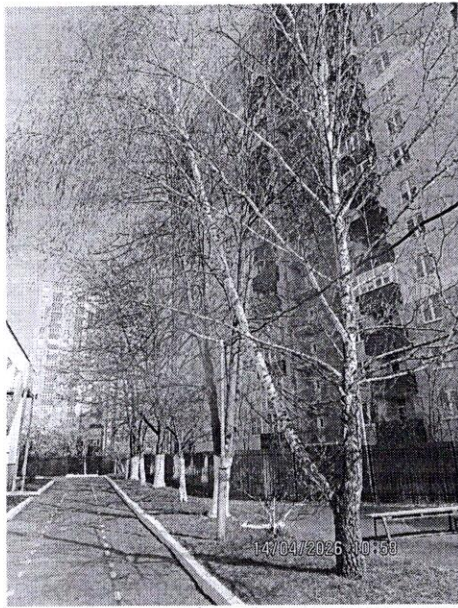
*- специалист, имеющий квалификацию «Лесопатолог»



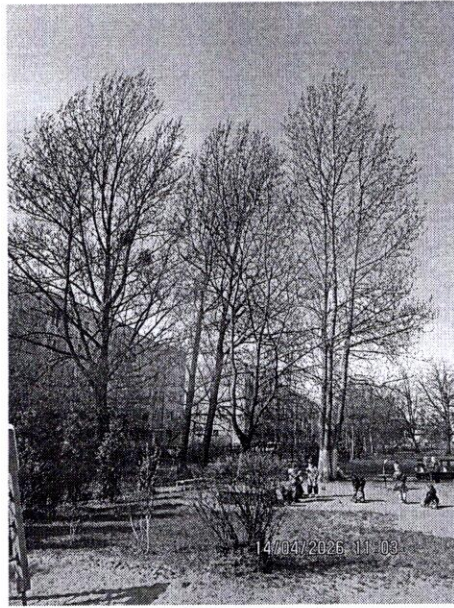
б-р Л. Шевцовой

8 0 8 16 м

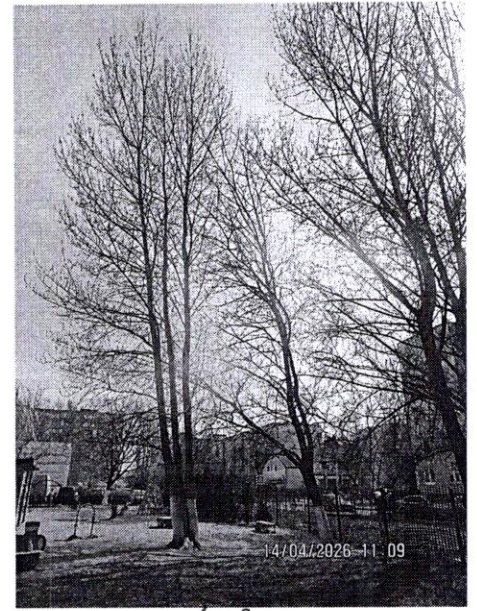




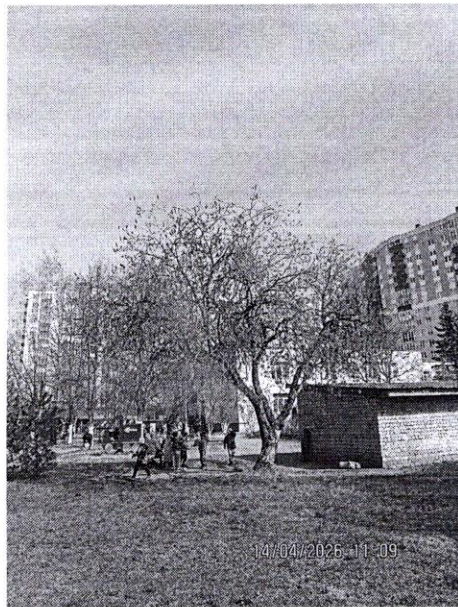
14-16



1, 2



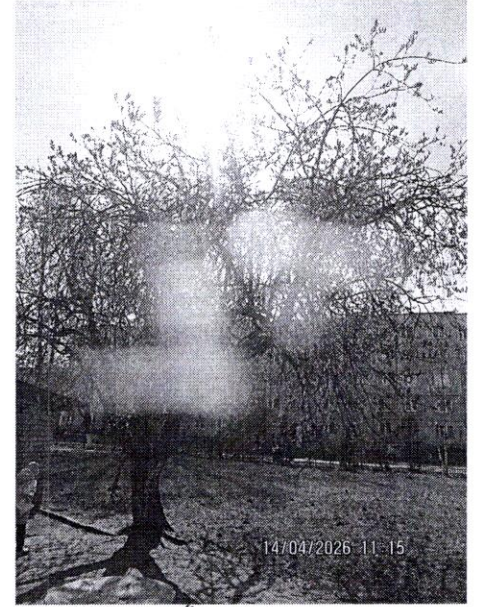
1, 2



4



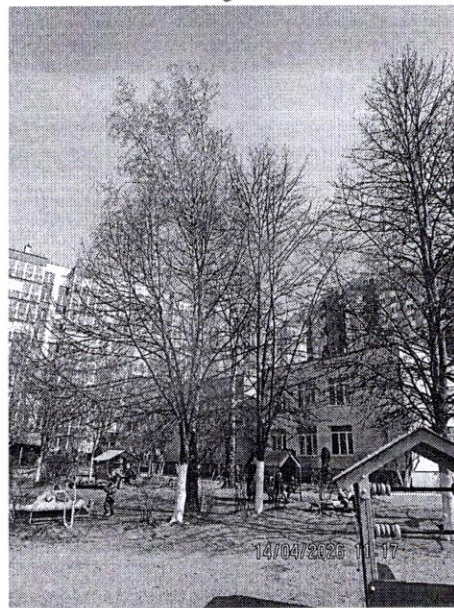
3



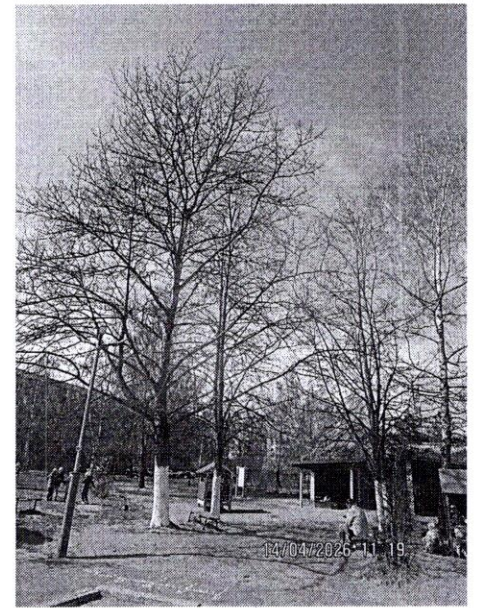
4



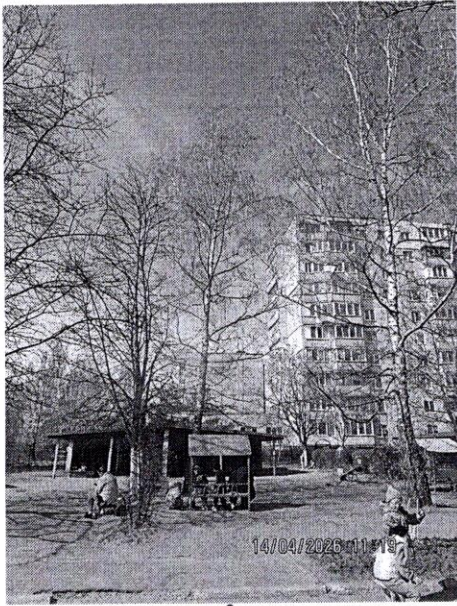
9



5-8



5-8



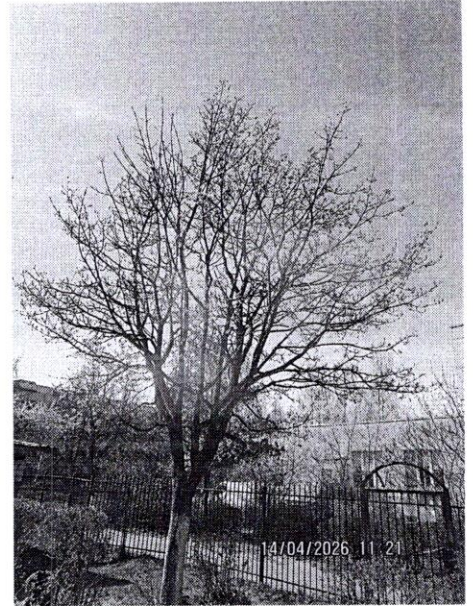
14/04/2026 11:18

7, 8



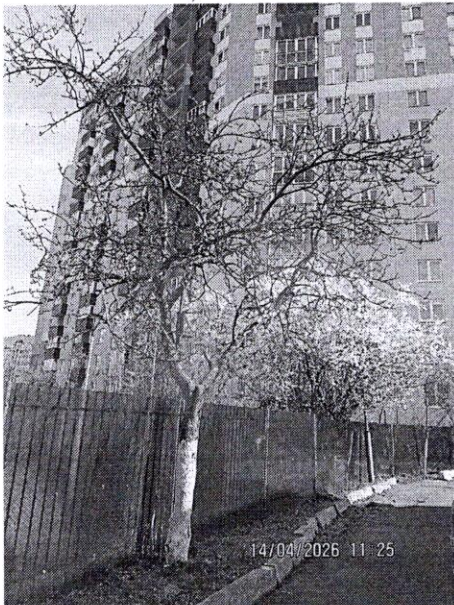
14/04/2026 11:19

11



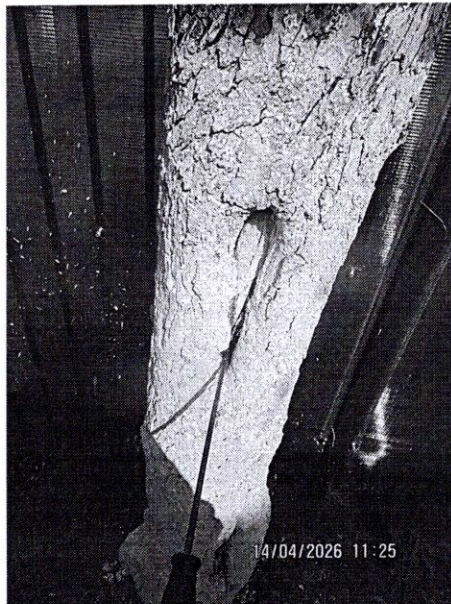
14/04/2026 11:21

10



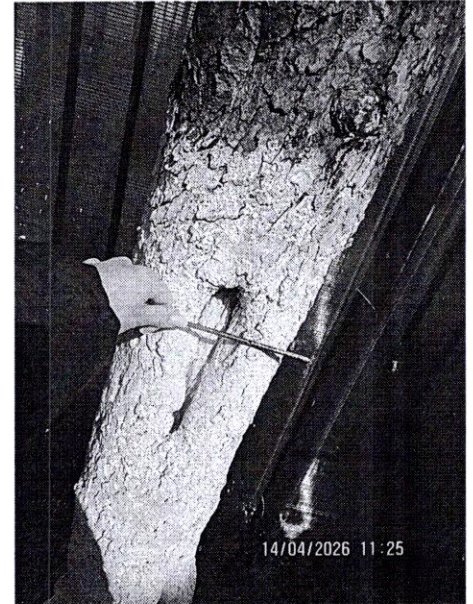
14/04/2026 11:25

12



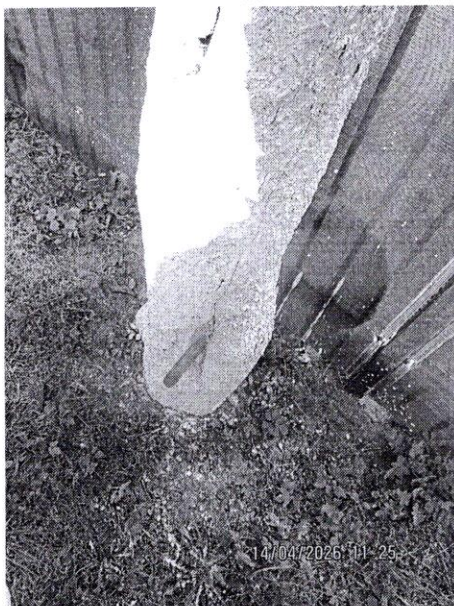
14/04/2026 11:25

12



14/04/2026 11:25

12



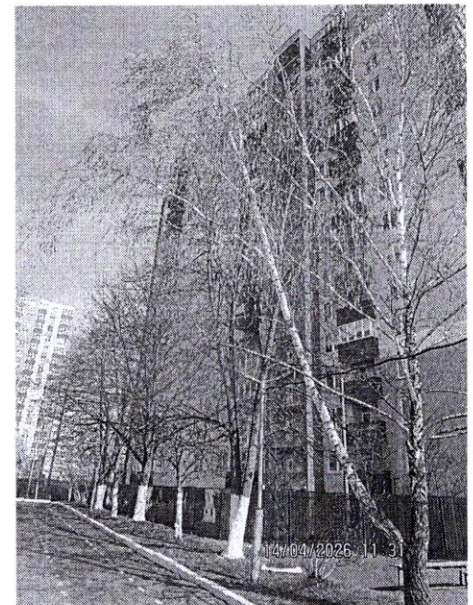
14/04/2026 11:25

12



14/04/2026 11:30

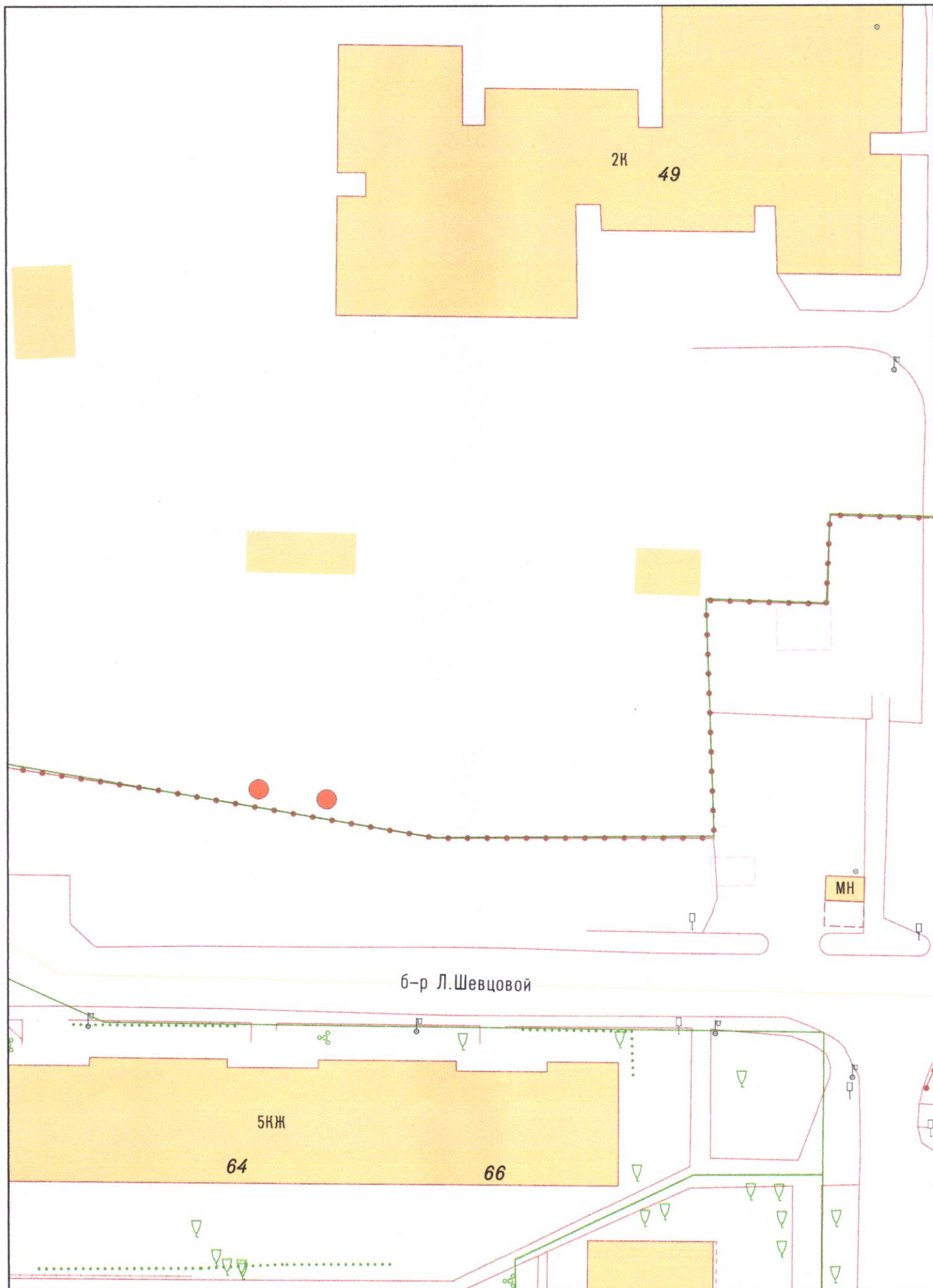
14-15



14/04/2026 11:31

14-16

Проект компенсационного озеленения по бул. Л.Шевцовой



● - Место посадки саженца – Клен остролистный "Глобозум"

1:500

При посадке учитывать расположение саженца от зданий, сооружений сетей согласно п. 9 СП 42.13330.2016 «Градостроительство. Планировка и застройка городских и сельских поселений»

**РАЗДЕЛ 2 акта о необходимости вырубки (сноса), пересадки и обрезки
зеленых насаждений от « 17 » апреля 2026 № а-АОН- 847**

При посадке зеленых насаждений необходимо учитывать требования п. 9 СП 42.13330.2016 «Градостроительство. Планировка и застройка городских и сельских поселений» (актуализированная редакция СНиП 2.07.01-89*), Правил создания, охраны и содержания зеленых насаждений в городах Российской Федерации (МДС 13-5.2000), Правил благоустройства территории городского округа «Город Калининград», утвержденных решением городского Совета депутатов Калининграда от 30.06.2021 № 182 в части соблюдения нормативных расстояний до объектов инфраструктуры, инженерных сетей, зданий и сооружений, существующих зеленых насаждений.

Посадочный материал должен быть только из питомника и соответствовать требованиям п. 5.9 Порядка выдачи разрешительной документации на вырубку (снос), обрезку и/или пересадку зеленых насаждений на территории городского округа «Город Калининград», утвержденного решением городского Совета депутатов Калининграда от 04.03.2020 № 42 (далее – Порядок).

На саженцах не должно быть механических повреждений и признаков повреждения болезнями и вредителями.

Саженцы должны быть с закрытой корневой системой, иметь ровный прямой ствол (для деревьев), здоровую, нормально развитую корневую систему с хорошо выраженной скелетной частью, симметричную крону, очищенную от сухих и поврежденных ветвей.

Для высаживаемых саженцев в посадочную яму предусмотреть внесение растительного грунта не менее 50 % объема посадочной ямы.

После посадки организовать механическое закрепление («заякоривание») высаженных деревьев комплектом из 3-х кольев с подвязыванием саженца к кольям креплением 3-х растяжек из тканевой ленты шириной не менее 3 см. Для мягкой манжеты-прокладки использовать мешковину. Для выполнения полива сформировать вокруг саженца дерева приствольную лунку диаметром не менее 0,5 м и установить защитную манжету для предохранения от механических повреждений при окосе.

Посадку и уход за высаженными зелеными насаждениями необходимо организовать в соответствии с Правилами создания, охраны и содержания зеленых насаждений в городах Российской Федерации, утвержденными приказом Государственного Комитета Российской Федерации по строительству и жилищно-коммунальному комплексу от 15.12.1999 № 153 (МДС 13-5.2000).

На сдачу-приемку выполненных работ пригласить комиссию по учету и сносу (вырубке) зеленых насаждений и компенсационному озеленению на территории городского округа «Город Калининград» для составления акта оценки выполненных объемов и качества работ по компенсационному озеленению.

Приемка реализованных проектов компенсационного озеленения проводится в соответствии с Порядком.

Одновременно информируем, что в целях внесения на дежурный план города и геоинформационный портал сайта администрации городского округа «Город Калининград» (далее- администрация) информации о высаженных зеленых насаждениях комитет городского хозяйства и строительства администрации рекомендует выполнить исполнительную (подеревную топографическую) съемку места высадки зеленого насаждения и предоставить ее в формате шейп-файлов (файлы формата SHP) в комитет городского развития и цифровизации администрации.

Выполнить посадку в соответствии со схемой (приложение 1).

Место посадки в случае необходимости подлежит корректировке с внесением соответствующих изменений в схему посадки.